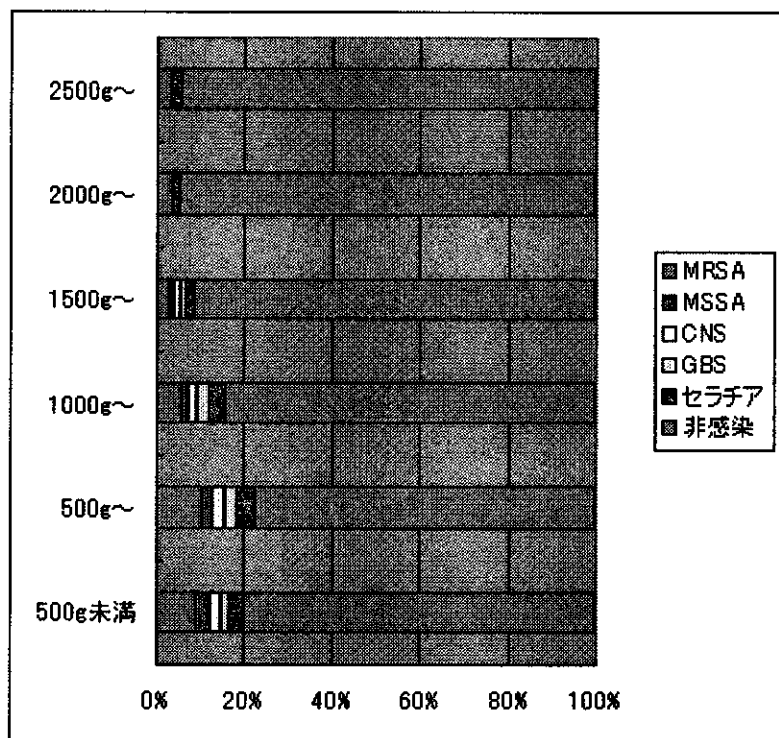


表A14. 多剤耐性菌発症率(出生体重別)

速報(2002年7月~12月度)

X軸:出生体重、Y軸:発症率



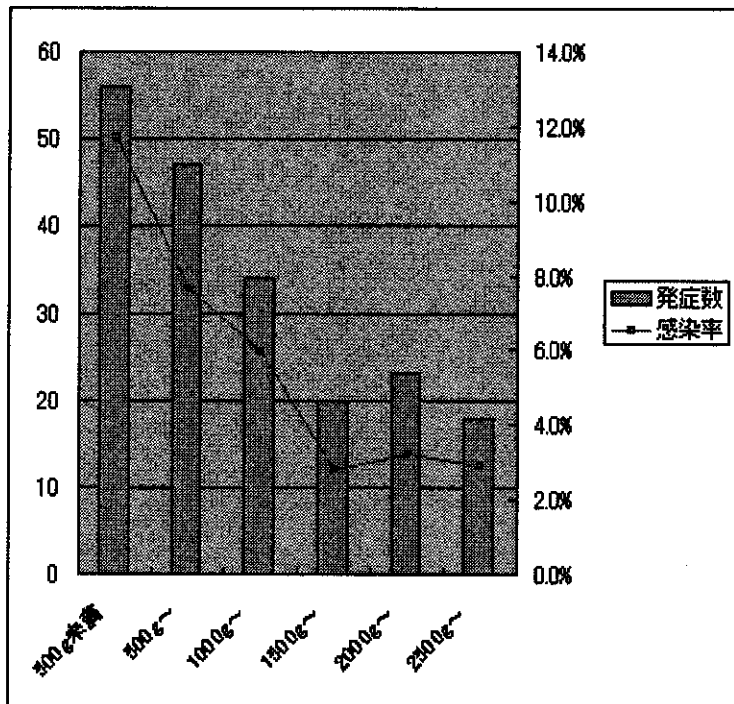
菌種	500g未満	500g~	1000g~	1500g~	2000g~	2500g~
MRSA	44	56	34	20	23	18
MSSA	16	13	11	10	5	6
CNS	12	15	13	10	4	5
GBS	11	18	20	12	3	4
セラチア	14	20	21	10	2	3
非感染	389	423	536	689	685	596

必要項目:出生時体重、原因菌種名
NICU入室件数:3701件(必要項目充足件数3701件)
集計単位:菌

表A15.MRSA感染症発症数・率(出生体重別)

速報(2002年7月~12月度)

X軸:出生体重、Y軸:発症数、2Y軸:感染率



菌種	500g未満	500g~	1000g~	1500g~	2000g~	2500g~
発症数	56	47	34	20	23	18
感染率	11.7%	7.6%	6.0%	2.8%	3.2%	2.9%

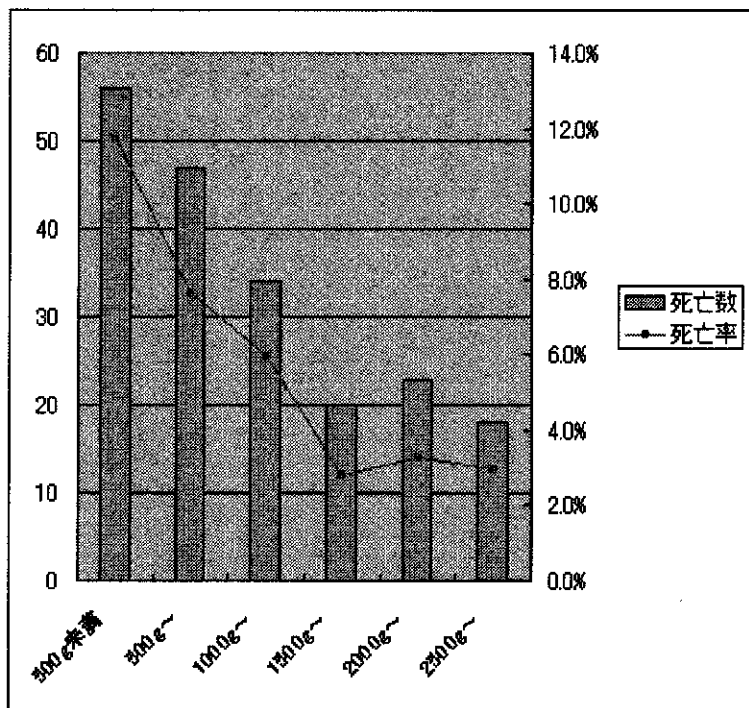
必要項目:出生時体重、原因菌種名
NICU入室件数:3701件(必要項目充足件数3701件)
集計単位:菌

画面レイアウト	院内感染対策サーベイランスシステム/NICU 部門	作成日 平成14年3月15日
	出生体重別MRSA感染症死亡数・率	作成者 株式会社 十印

表A16.MRSA感染症死亡数・率(出生体重別)

速報(2002年7月~12月度)

X軸:出生体重、Y軸:死亡数、2Y軸:死亡率



菌種	500g未達	500g~	1000g~	1500g~	2000g~	2500g~
死亡数	56	47	34	20	23	18
死亡率	11.7%	7.6%	6.0%	2.8%	3.2%	2.9%

必要項目:出生時体重、原因菌種名
NICU入室件数:3701件(必要項目充足件数3701件)
集計単位:菌

施設:全施設合計

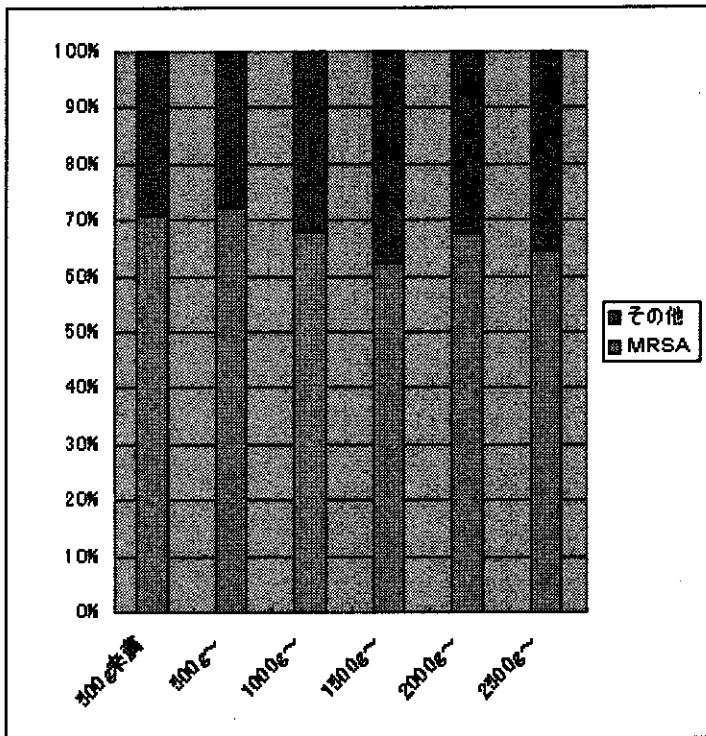
1/1 ページ

画面レイアウト	院内感染対策サーベイランスシステム/NICU 部門	作成日 平成14年3月15日
	出生体重別MRSA/総感染症発症数	作成者 株式会社 十印

表A17.MRSA/総感染症発症数(出生体重別)

速報(2002年7月~12月度)

X軸:出生体重、Y軸:率



菌種	500g未満	500g~	1000g~	1500g~	2000g~	2500g~
MRSA	56	47	34	20	23	18
その他	23	18	16	12	11	10

必要項目:出生時体重、原因菌種名

NICU入室件数:3701件(必要項目充足件数3701件)

集計単位:菌

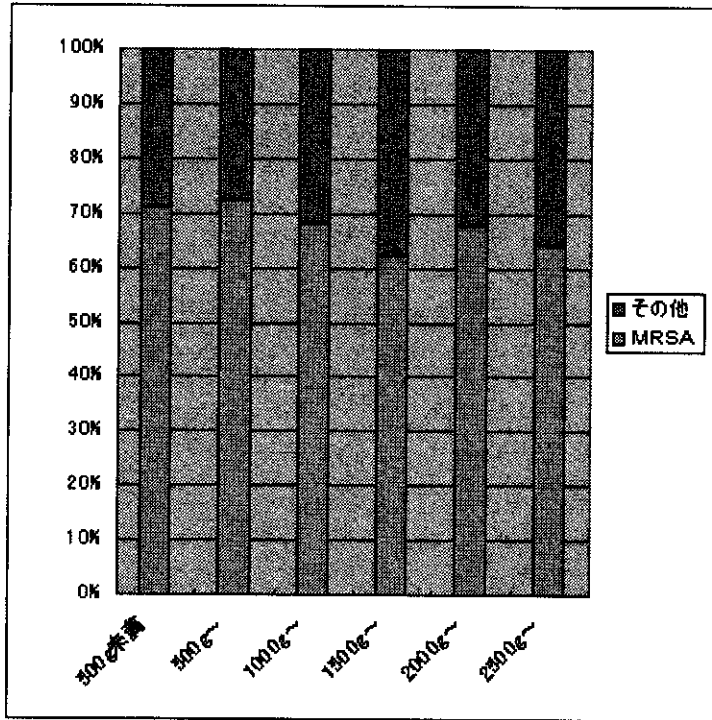
施設:全施設合計

1/1 ページ

表A18.MRSA/総感染症発症数(出生体重別)

速報(2002年7月~12月度)

X軸:出生体重、Y軸:率

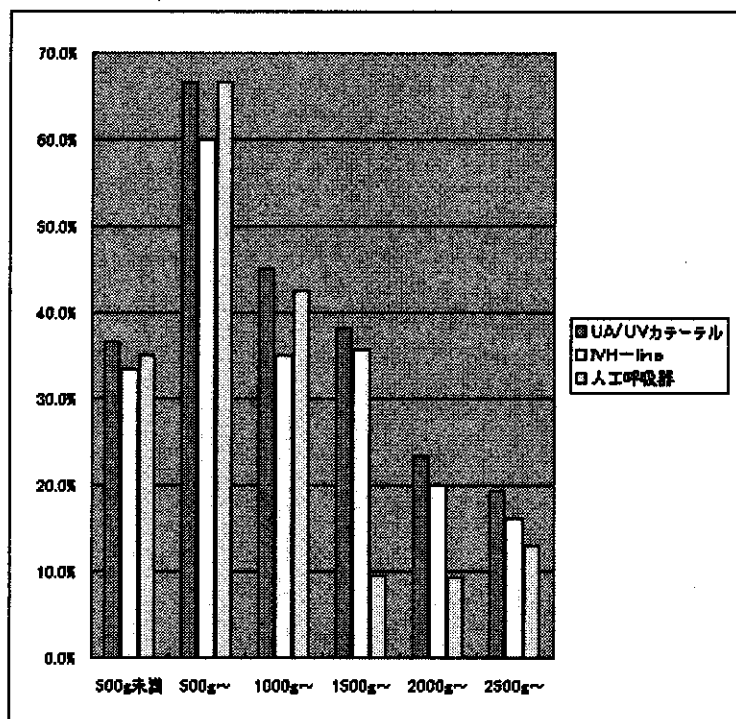


菌種	500g未満	500g~	1000g~	1500g~	2000g~	2500g~
MRSA	56	47	34	20	23	18
その他	23	18	16	12	11	10

必要項目:出生時体重、原因菌種名
NICU入室件数:3701件(必要項目充足件数3701件)
集計単位:NICU入室単位

表A19. 延べ入院患者数とデバイス使用率(出生体重別) 速報(2002年7月~12月度)

X軸:出生体重、Y軸:率



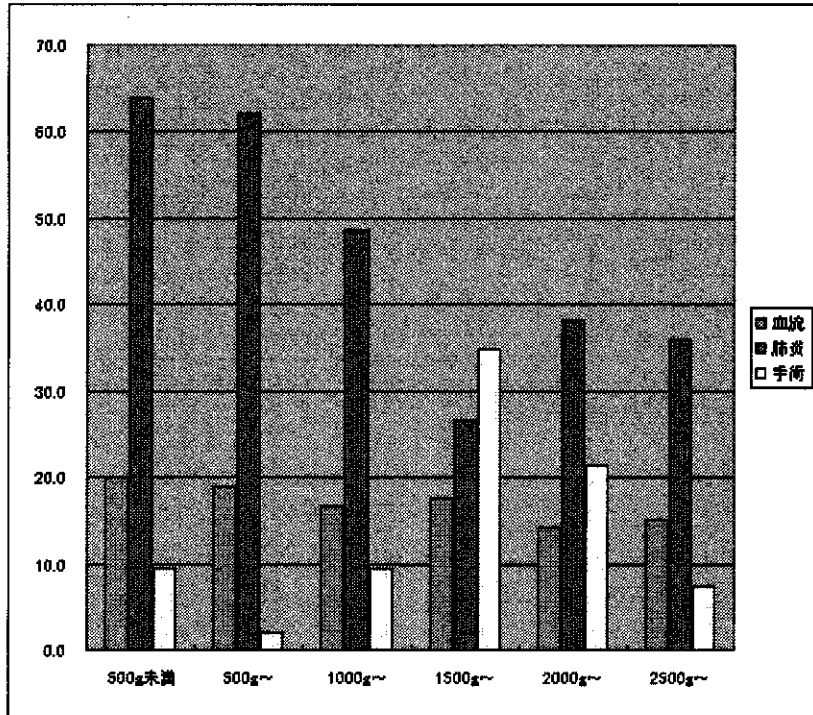
		500g未満	500g~	1000g~	1500g~	2000g~	2500g~
使用率	UA/UVカテーテル	36.7%	66.7%	45.0%	38.1%	23.3%	19.4%
	IVH-line	33.3%	60.0%	35.0%	35.7%	20.0%	16.1%
	人工呼吸器	35.0%	66.7%	42.5%	9.5%	9.3%	12.9%
延べ入院患者数		3000	1500	2000	2100	3000	3100

必要項目:出生時体重、デバイス挿入日数
 NICU入室件数:3701件(必要項目充足件数3701件)
 集計単位:NICU入室単位

表A20. デバイスと手術による感染症(出生体重別)

速報(2002年7月~12月度)

X軸: 出生体重、Y軸: 率



		500g未満	500g~	1000g~	1500g~	2000g~	2500g~
感染率	血液	20.0	19.0	16.7	17.5	14.3	15.0
	肺炎	64.0	62.2	48.5	26.7	38.3	36.0
	手術	9.5	2.0	9.4	35.0	21.4	7.5
感染数	血液	22	19	15	14	10	9
	肺炎	64	56	34	20	23	18
	手術	10	2	8	7	6	3
デバイス装着日数	LIA/LM/VMH	1100	1000	900	800	700	600
	人工呼吸器	1000	900	700	750	600	500
	手術	1060	1000	850	200	280	400

必要項目: 出生時体重、デバイス挿入日数、感染症診断名
NICU入室件数: 3701件(必要項目充足件数3701件)
集計単位: NICU入室単位

施設: 全施設合計

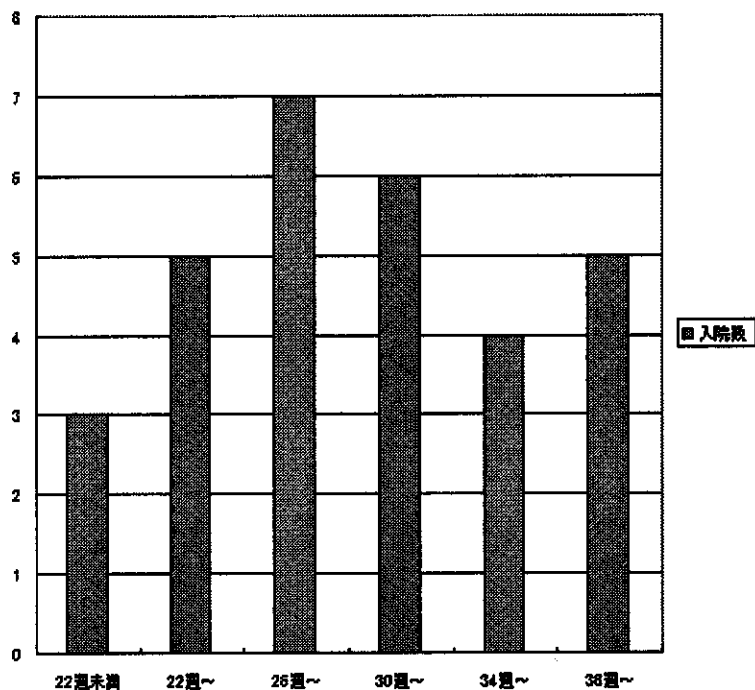
1/1ページ

画面レイアウト	院内感染対策サーベイランスシステム/NICU 部門	作成日 平成14年3月15日
	在胎週数別入院数	作成者 株式会社 十印

表B01.入院数(在胎週数別)

速報(2002年7月~12月度)

X軸:在胎週数、Y軸:入院数



在胎週数	入院数
22週未満	3
22週~	5
26週~	7
30週~	6
34週~	4
38週~	5
合計	30

必要項目:在胎週
NICU入室件数:30件(必要項目充足件数30件)
集計単位:NICU入室

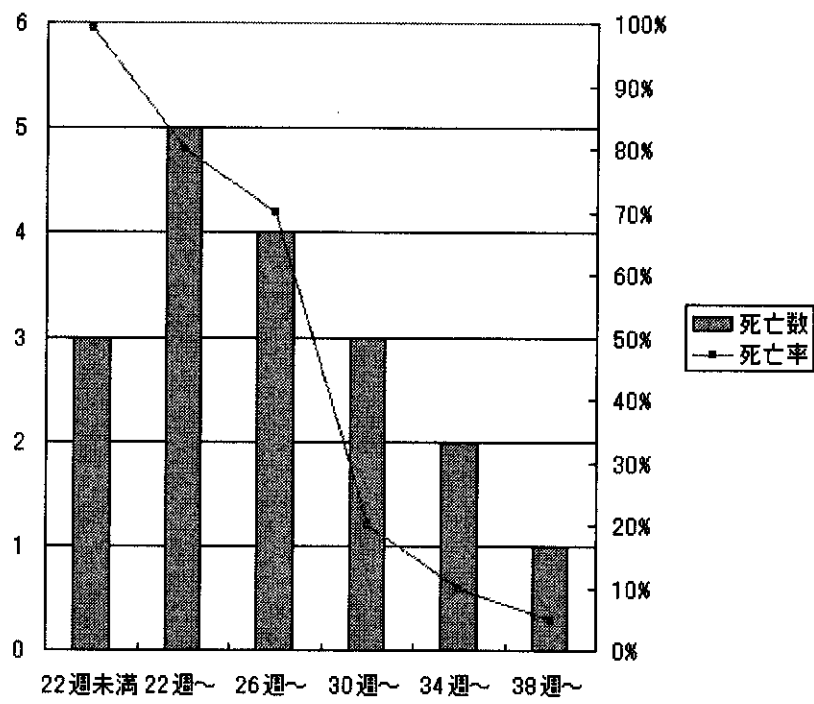
施設:全施設合計

1/1 ページ

表B02. 死亡数・率(在胎週数別)

速報(2002年7月~12月度)

X軸:在胎週数、Y軸:死亡数、2Y軸:死亡率



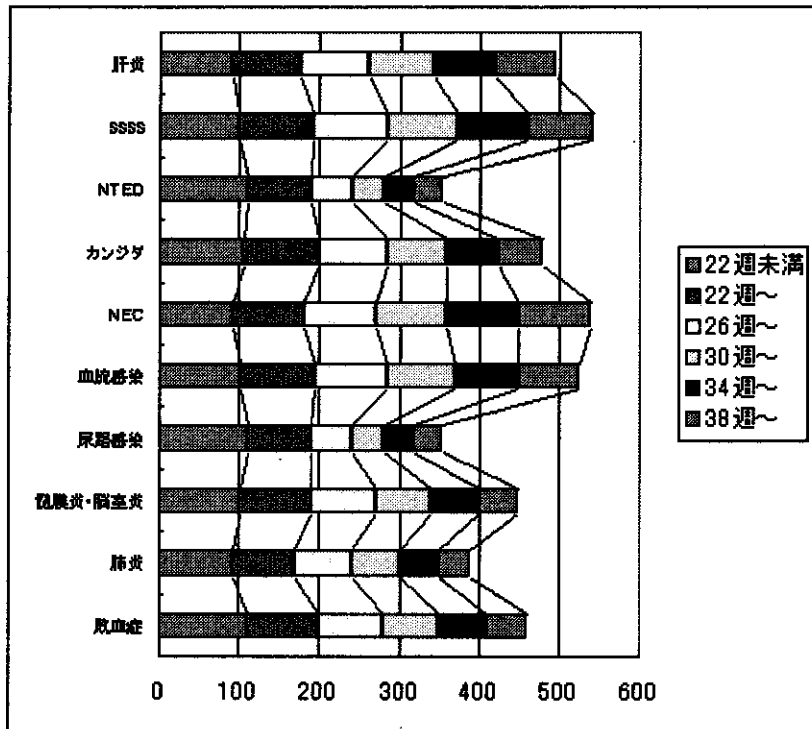
在胎週数	死亡数	死亡率
22週未満	3	99%
22週~	5	80%
26週~	4	70%
30週~	3	20%
34週~	2	10%
38週~	1	5%
合計	18	47%

必要項目:在胎週数、転帰
NICU入室件数:30件(必要項目充足件数30件)
集計単位:NICU入室

表B06.各感染症発症数(在胎週別)

速報(2002年7月~12月度)

X軸:出生体重、Y軸:各感染症発症数



感染症名	22週未満	22週~	26週~	30週~	34週~	38週~	合計
敗血症	110	90	80	70	60	50	460
肺炎	90	80	70	60	50	40	390
髄膜炎・脳室炎	100	90	80	70	60	50	460
尿路感染	110	80	50	40	38	37	355
血流感染	100	95	90	95	80	75	525
NEC	90	90	90	90	90	90	540
カンジダ	105	95	85	75	65	55	480
NTED	110	80	50	40	38	37	355
SSSS	98	95	92	89	86	83	543
肝炎	90	87	84	81	78	75	495
合計	1003	882	771	700	645	592	4593

必要項目:在胎週数、感染症診断名
NICU入室件数:4593件(必要項目充足件数4593件)
集計単位:感染症

施設:全施設合計

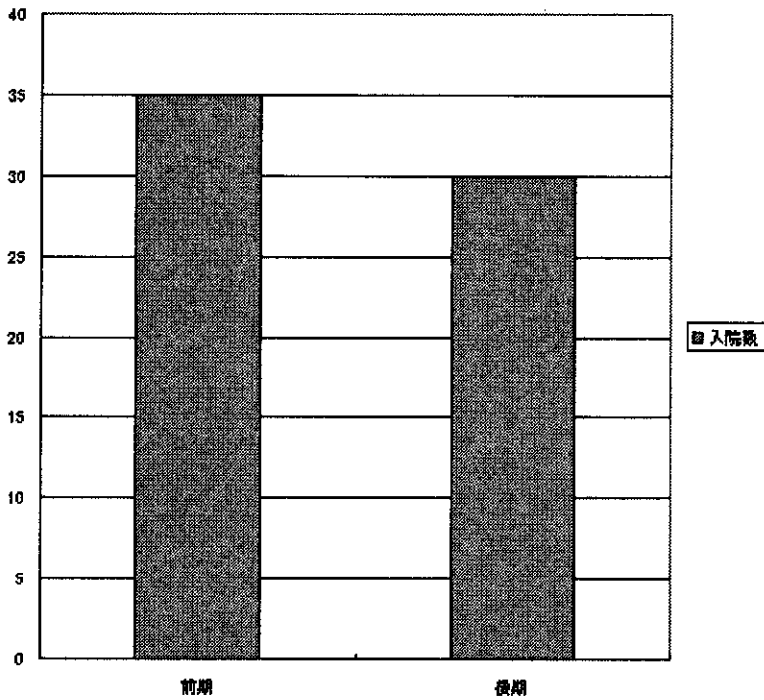
1/1ページ

画面レイアウト	院内感染対策サーベイランスシステム/NICU 部門	作成日 平成14年3月15日
	期別入院数	作成者 株式会社 十印

表C01. 入院数(期別)

年報(2003年1月~12月度)

X軸:期、Y軸:入院数



期	入院数
前期	35
後期	30
合計	65

必要項目:なし
NICU入室件数:65件(必要項目充足件数65件)
集計単位:NICU入室

施設:全施設合計

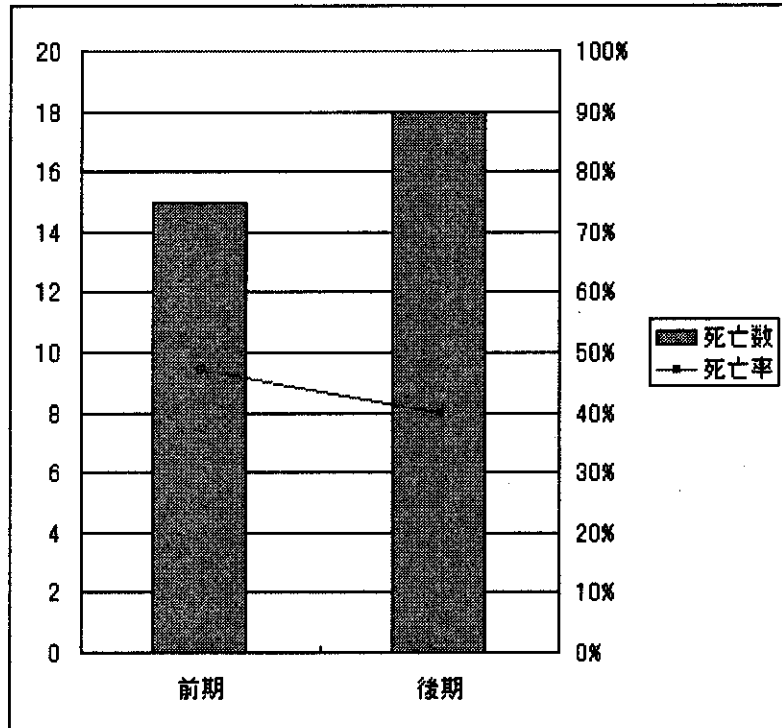
1/1ページ

画面レイアウト	院内感染対策サーベイランスシステム/NICU 部門	作成日 平成14年3月15日
	期別死亡数・率	作成者 株式会社 十印

表G02. 死亡数・率(期別)

年報(2003年1月~12月度)

X軸:期、Y軸:死亡数、2Y軸:死亡率



期	死亡数	死亡率
前期	15	47%
後期	18	40%
合計	33	43%

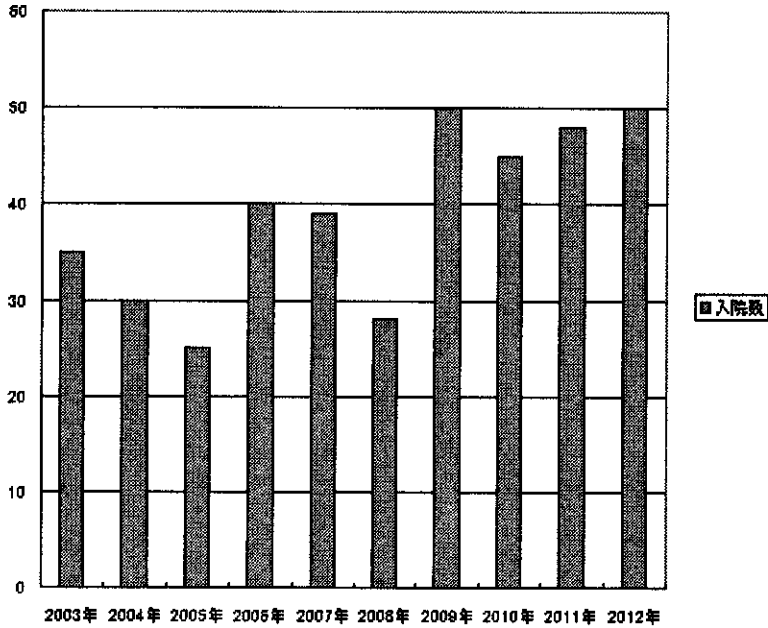
必要項目:転帰
NICU入室件数:65件(必要項目充足件数65件)
集計単位:NICU入室

画面レイアウト	院内感染対策サーベイランスシステム/NICU 部門	作成日 平成14年3月15日
	年度別入院数	作成者 株式会社 十印

表D01.入院数(年度別)

年報(2003年~2012年)

X軸:年度、Y軸:入院数



年度	入院数
2003年	35
2004年	30
2005年	25
2006年	40
2007年	39
2008年	28
2009年	50
2010年	45
2011年	48
2012年	50
合計	390

必要項目:なし
NICU入室件数:390件(必要項目充足件数390件)
集計単位:NICU入室

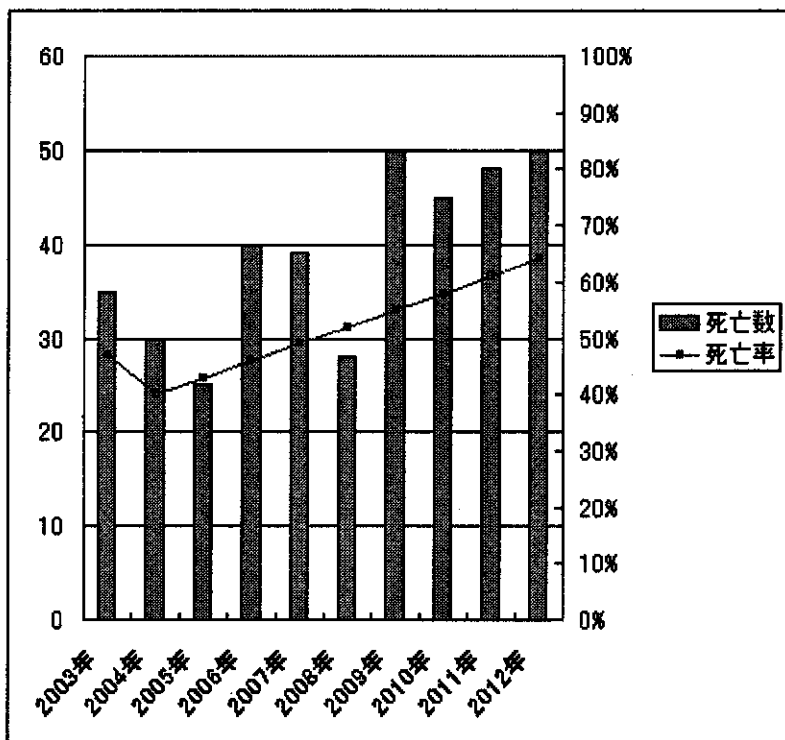
施設:全施設合計

1/1 ページ

表D02. 死亡数・率(年度別)

年報(2003年~2012年)

X軸:年度, Y軸:死亡数, 2Y軸:死亡率



年度	死亡数	死亡率
2003年	35	47%
2004年	30	40%
2005年	25	43%
2006年	40	46%
2007年	39	49%
2008年	28	52%
2009年	50	55%
2010年	45	58%
2011年	48	61%
2012年	50	64%
合計	390	56%

必要項目: 転帰

NICU入室件数: 390件(必要項目充足件数390件)

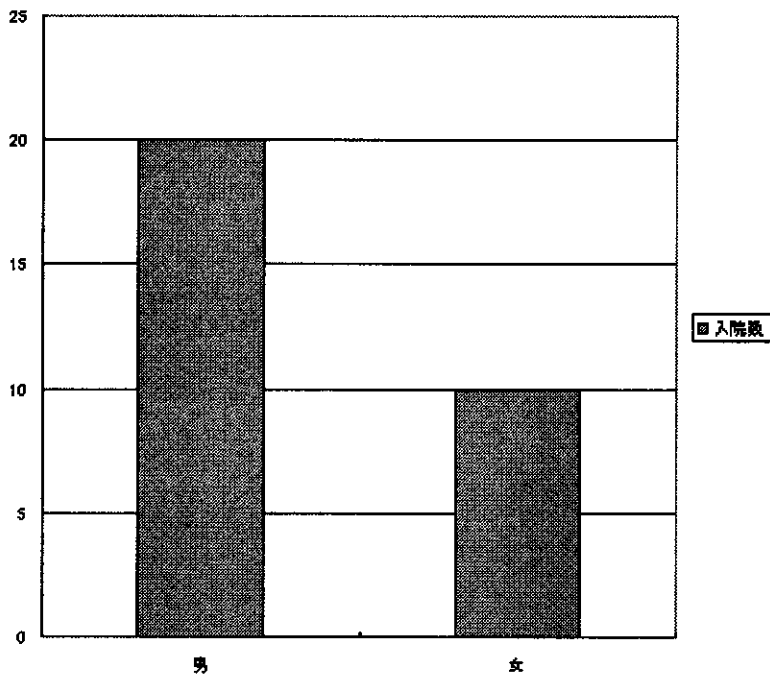
集計単位: NICU入室

画面レイアウト	院内感染対策サーベイランスシステム/NICU 部門	作成日 平成14年3月15日
	性別入院数	作成者 株式会社 十印

表E01.入院数(性別)

速報(2002年7月~12月度)

X軸:性別、Y軸:入院数



性別	入院数
男	20
女	10
合計	30

必要項目:性別
NICU入室件数:30件(必要項目充足件数30件)
集計単位:NICU入室

施設:全施設合計

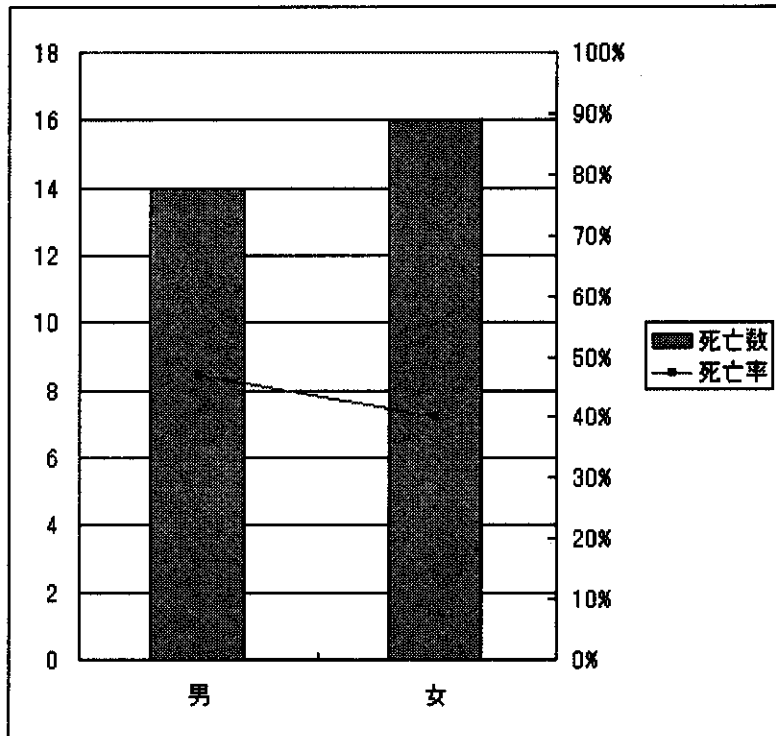
1/1 ページ

画面レイアウト	院内感染対策サーベイランスシステム/NICU 部門	作成日 平成14年3月15日
	性別死亡数・率	作成者 株式会社 十印

表E02. 死亡数・率(性別)

速報(2002年7月~12月度)

X軸:性別、Y軸:死亡数、2Y軸:死亡率



性別	死亡数	死亡率
男	14	47%
女	16	40%
合計	30	43%

必要項目:性別、転帰
NICU入室件数:30件(必要項目充足件数30件)
集計単位:NICU入室

施設:全施設合計

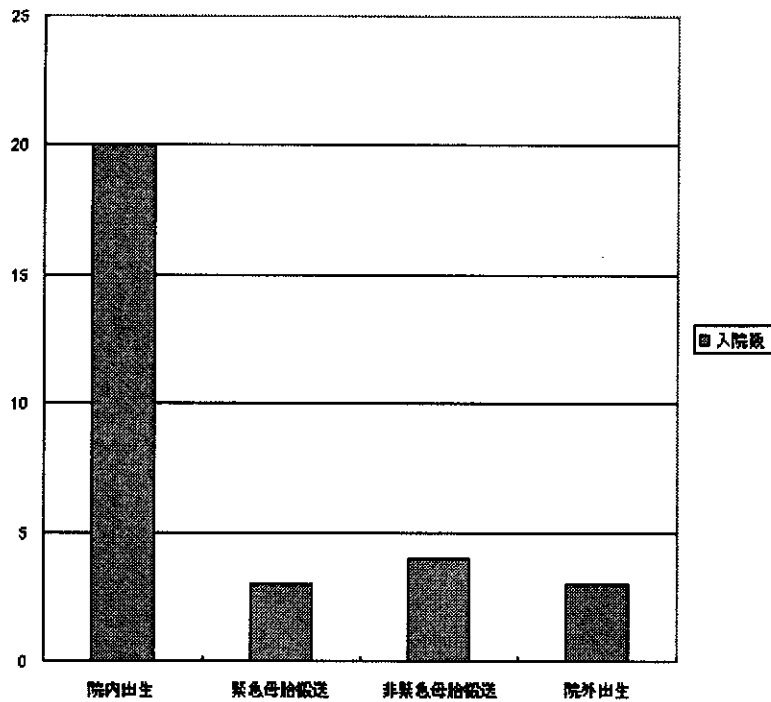
1/1ページ

画面レイアウト	院内感染対策サーベイランスシステム/NICU 部門	作成日 平成14年3月15日
	出生場所別入院数	作成者 株式会社 十印

表F01.入院数(出生場所別)

速報(2002年7月~12月度)

×軸:出生場所、Y軸:入院数



出生場所	入院数
院内出生	20
緊急母胎搬送	3
非緊急母胎搬送	4
院外出生	3
合計	30

必要項目:出生場所
NICU入室件数:30件(必要項目充足件数30件)
集計単位:NICU入室

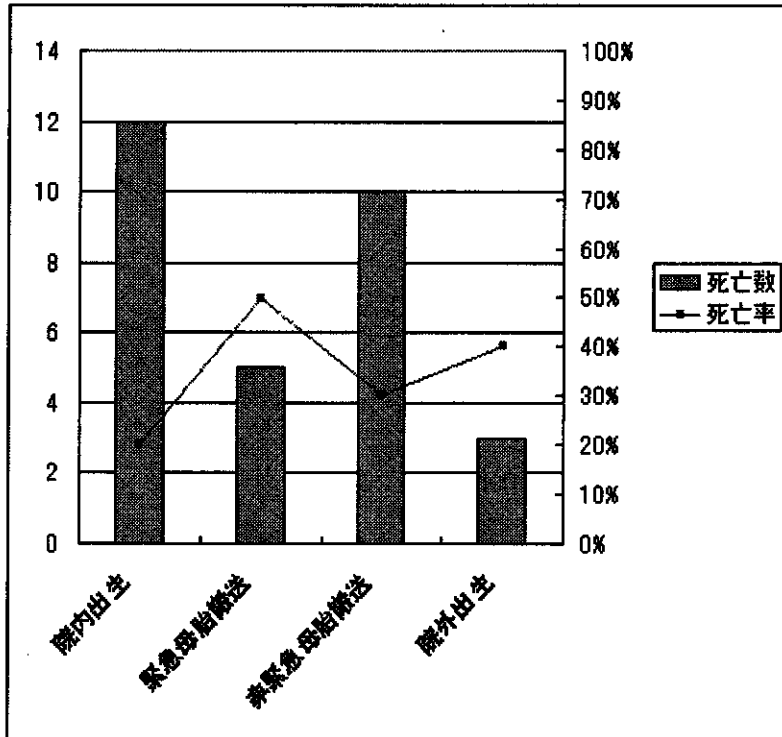
施設:全施設合計

1/1 ページ

表F02. 死亡数・率(出生場所別)

速報(2002年7月~12月度)

X軸:出生場所、Y軸:死亡数、Z軸:死亡率



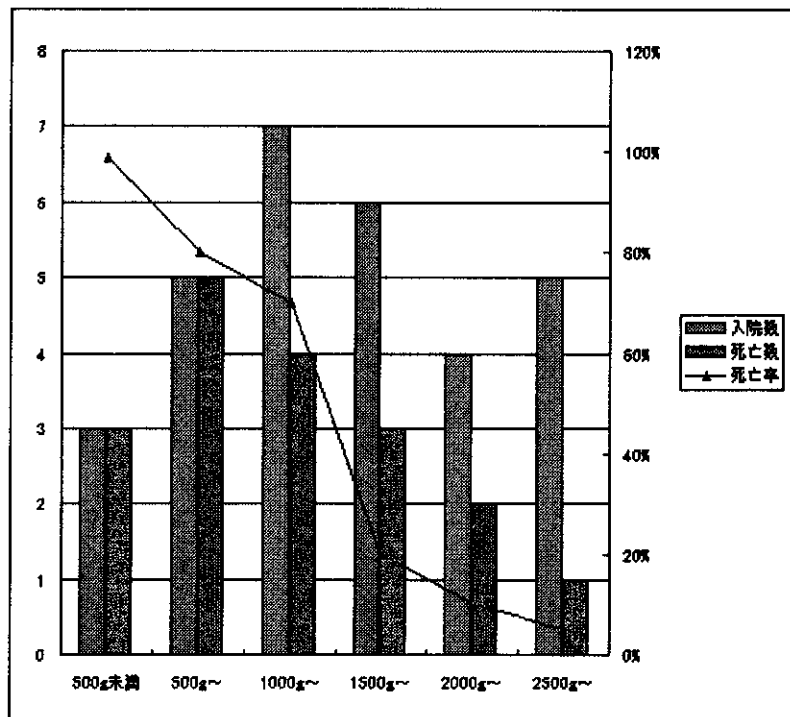
出生場所	死亡数	死亡率
院内出生	12	20%
緊急母胎搬送	5	50%
非緊急母胎搬送	10	30%
院外出生	3	40%
合計	30	37%

必要項目: 出生場所、転帰
NICU入室件数: 30件(必要項目充足件数30件)
集計単位: NICU入室

表①入院数・死亡数・死亡率(出生体重別)

速報(2002年7月~12月度)

X軸:出生体重、Y軸:死亡数、ZY軸:死亡率



出生体重	入院数	死亡数	死亡率
500g未満	3	3	99%
500g~	5	5	80%
1000g~	7	4	70%
1500g~	6	3	20%
2000g~	4	2	10%
2500g~	5	1	5%
合計	30	18	47%

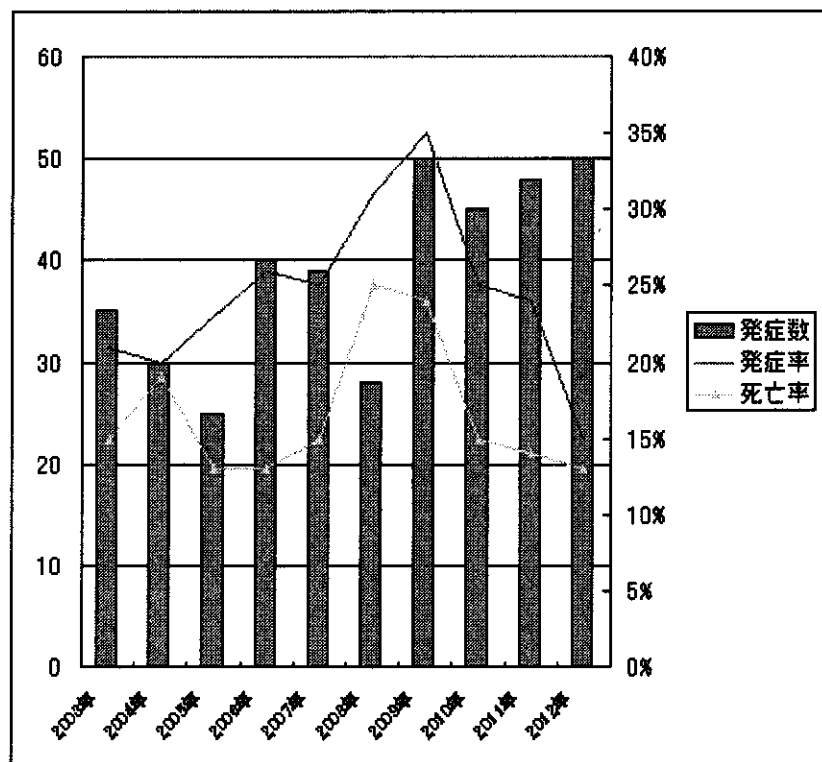
必要項目:出生時体重、転帰
NICU入室件数:30件(必要項目充足件数30件)
集計単位:NICU入室

画面レイアウト	院内感染対策サーベイランスシステム/NICU 部門	作成日 平成14年3月15日
	年度別発症数・発症率・死亡率	作成者 株式会社 十印

②発症数・発症率・死亡率(年度別)

年報(2003年~2012年)

X軸:年度、Y軸:死亡数、2Y軸:死亡率



年度	発症数	発症率	死亡率
2003年	35	21%	15%
2004年	30	20%	19%
2005年	25	23%	13%
2006年	40	26%	13%
2007年	39	25%	15%
2008年	28	31%	25%
2009年	50	35%	24%
2010年	45	25%	15%
2011年	48	24%	14%
2012年	50	15%	13%
合計	390	17%	13%

必要項目:感染症診断名、転帰
NICU入室件数:2500件(必要項目充足件数2500件)
集計単位:NICU入室

施設:全施設合計

1/1 ページ