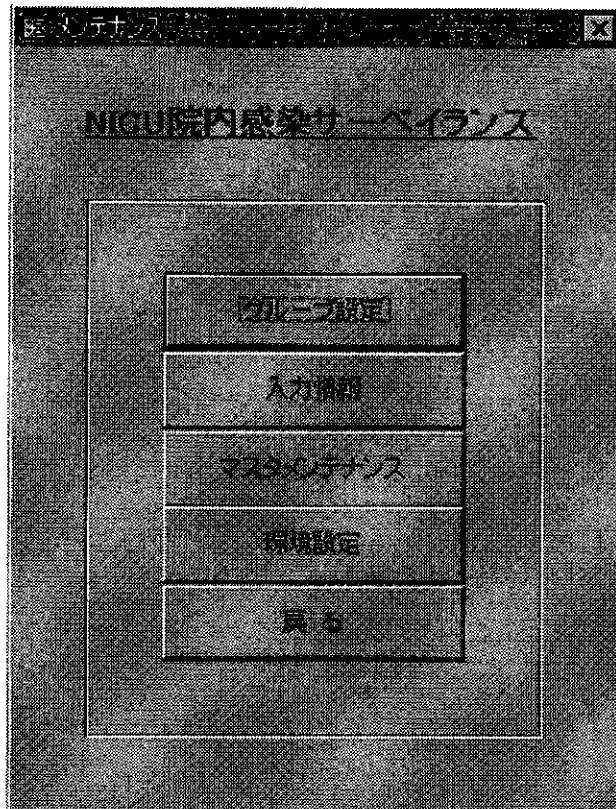


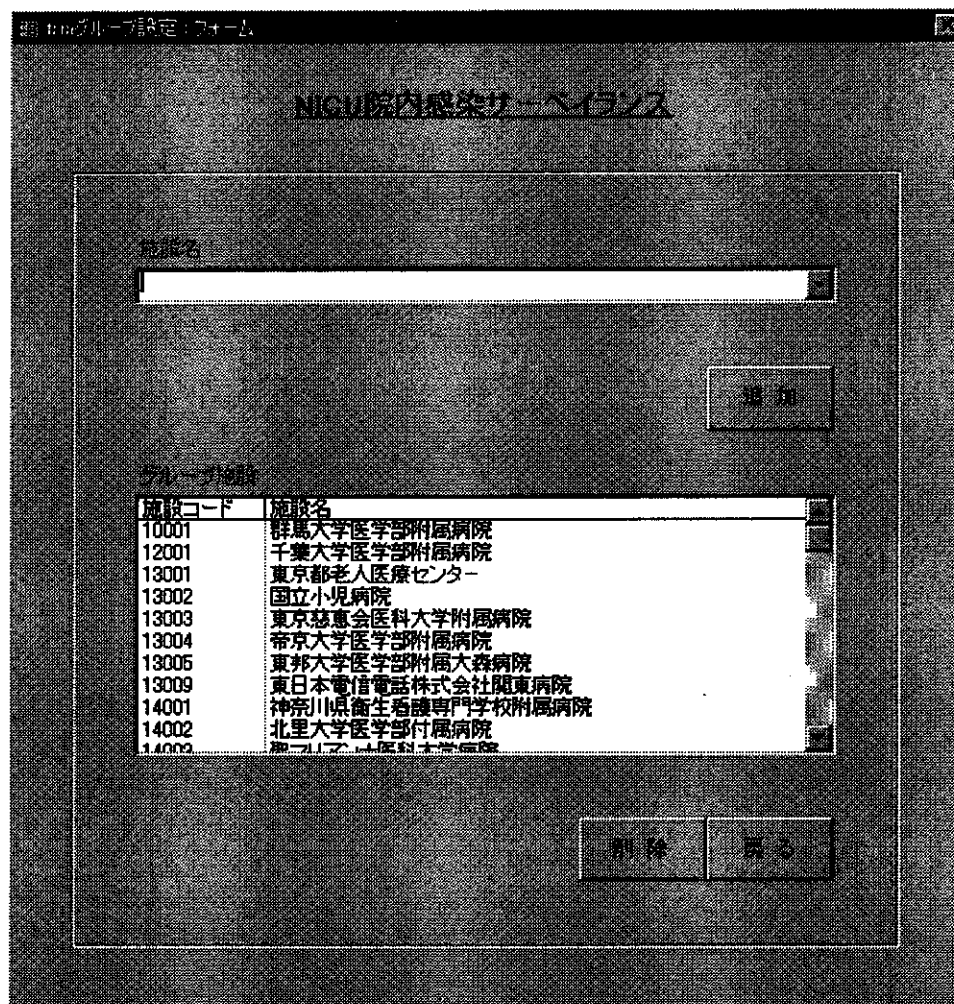
画面操作手順	院内感染対策サーベイランスシステム/NICU 部門	作成日 平成14年3月15日
	集計解析ソフト/メンテナンス	作成者 株式会社 十印



【ボタンの説明】

NO	名称	機能
①	[グループ設定]ボタン	報告の出力を行うグループを設定する
②	[入力情報]ボタン	入力情報を印刷する
③	[マスタメンテナンス]ボタン	各マスタのメンテナンスを行う
④	[環境設定]ボタン	入力フォルダなどの環境を設定する
⑤	[戻る]ボタン	前画面に戻る

画面操作手順	院内感染対策サーベイランスシステム/NICU 部門	作成日 平成14年3月15日
	集計解析ソフト/グループ設定	作成者 株式会社 十印



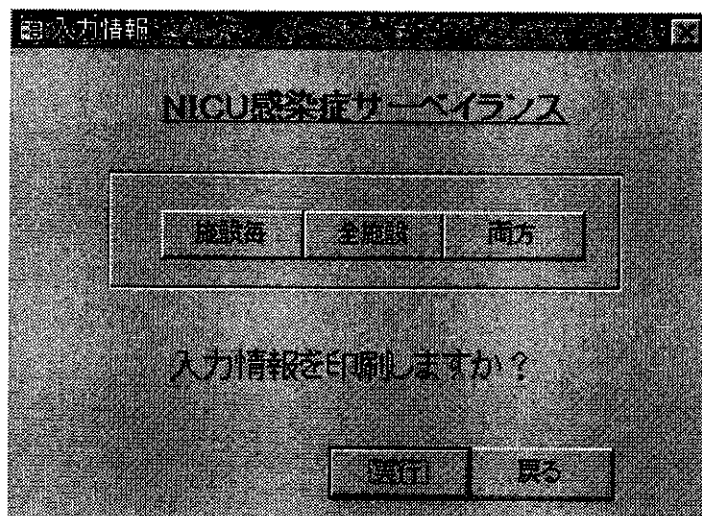
【ボタンの説明】

NO	名称	機能
①	施設名	追加する施設コードを直接入力するか、またはリスト選択する
②	[追加]ボタン	施設を追加する
③	グループ施設	グループ化済みの施設の一覧が表示される。 削除したい施設を選択する事も可
④	[削除]ボタン	施設を一覧から削除する
⑤	[戻る]ボタン	前画面に戻る

備考欄

報告書出力を行う施設を選択し、グループ化する

画面操作手順	院内感染対策サーベイランスシステム/NICU 部門	作成日 平成14年3月15日
	集計解析ソフト/入力情報	作成者 株式会社 十印



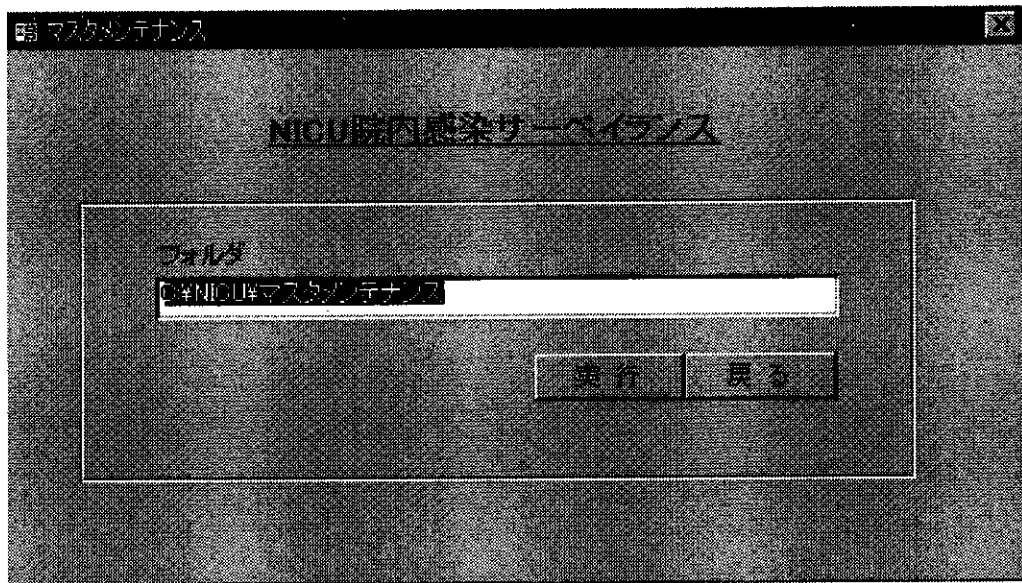
【ボタンの説明】

NO	名称	機能
①	種類	入力件数・エラー件数・充足件数などをリスト印刷する 施設毎→施設毎に印刷する 全施設→全施設分のトータル件数を印刷する 両方→施設毎・全施設分の両方を印刷する
②	[実行]ボタン	印刷を実行する
③	[戻る]ボタン	印刷を実行せず、前画面に戻る 「メンテナンス」→「入力情報」であとから印刷も可能。ただし最後に「データ入力」を実行した情報のみ

備考欄

入力情報を印刷する。
最後に実行した「データ入力」の情報

画面操作手順	院内感染対策サーベイランスシステム/NICU 部門	作成日 平成14年3月15日
	集計解析ソフト/マスタメンテナンス	作成者 株式会社 十印



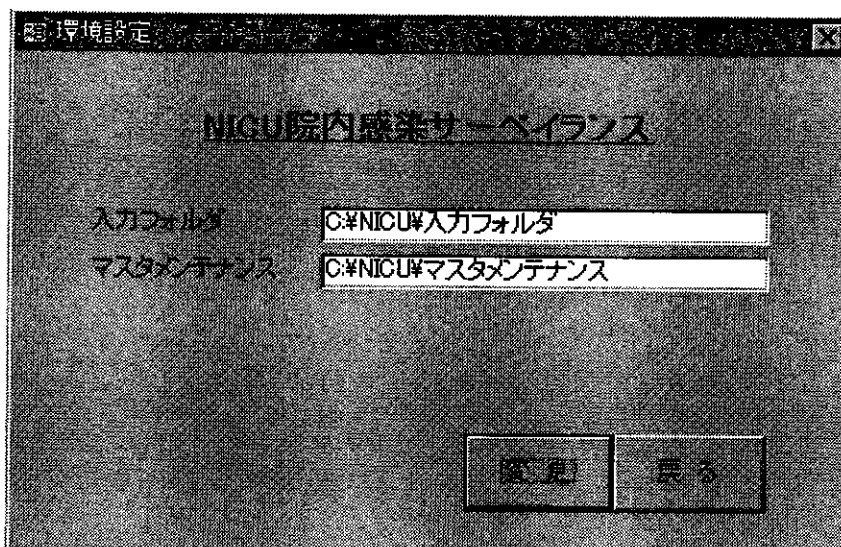
【ボタンの説明】

NO	名称	機能
①	入力フォルダ	入力ファイルが存在するパスを指定する 初期値は「メンテナンスメニュー」→「環境設定」→「入力フォルダ」の内容が表示される 変更する場合はダブルクリックをする
②	[実行]ボタン	データの入力を実行する
③	[戻る]ボタン	前画面に戻る

備考欄

マスタのメンテナンスを行う

画面操作手順	院内感染対策サーベイランスシステム/NICU 部門	作成日 平成14年3月15日
	集計解析ソフト/環境設定	作成者 株式会社 十印



【ボタンの説明】

NO	名称	機能
①	入力フォルダ	入力ファイルが存在するパスを指定する 設定・変更する場合はダブルクリックをする ここで設定した内容は「データ入力」の内容が表示される
②	マスタメンテナンス	マスタ用ファイルが存在するパスを指定する 設定・変更する場合はダブルクリックをする ここで設定した内容は「メンテナンス」→「マスタメンテナンス」の内容が表示される
③	[変更]ボタン	変更内容が設定される
④	[戻る]ボタン	前画面に戻る

備考欄

環境設定を行う

帳票一覧表	院内感染対策サーベイランスシステム/NICU 部門	作成日 平成14年4月1日
	集計解析ソフト出力帳票	作成者 株式会社 十印

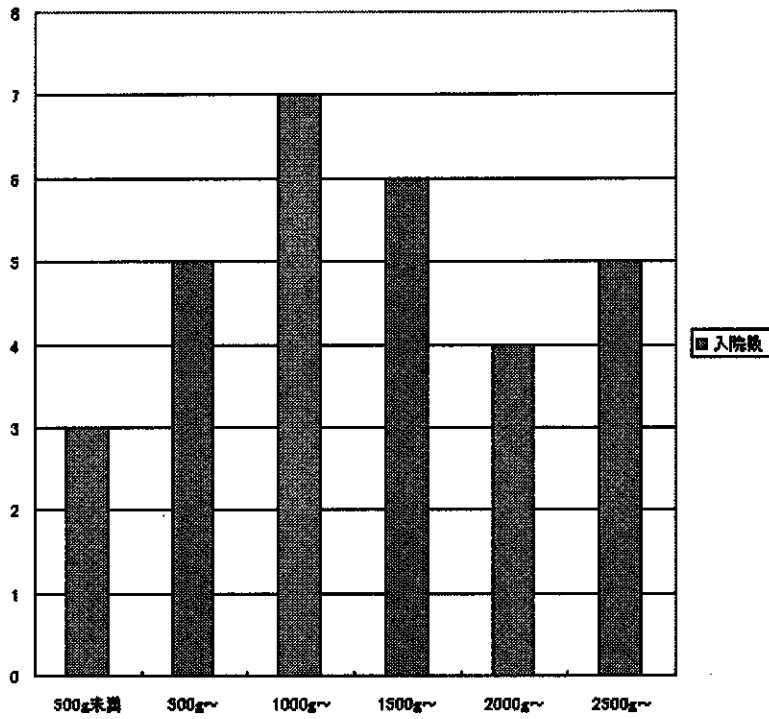
帳票ID	帳票名	備考
A01	出生体重別入院数	
A02	出生体重別死亡数・率	
A03	出生体重別感染症発症数・率	
A04	出生体重別個人別発症数・率	
A05	出生体重別感染症死亡率	
A06	出生体重別各感染症発症数	
A07	出生体重別個人別各感染症発症率	
A08	出生体重別各感染症による死亡数	
A09	出生体重別各感染症による死亡率	
A10	出生体重別原因菌種別感染症数	
A11	出生体重別原因菌種別死亡数	
A12	出生体重別原因菌種別死亡率	
A13	出生体重別多剤耐性菌発症数	
A14	出生体重別多剤耐性菌発症率	
A15	出生体重別MRSA感染症発症数・率	
A16	出生体重別MRSA感染症死亡数・率	
A17	出生体重別MRSA／総感染症発症数	
A18	出生体重別MRSA／総感染症発症数	
A19	出生体重別延べ入院患者数とデバイス使用率	
A20	出生体重別デバイスと手術による感染症	
B01	在胎週数別入院数	
B02	在胎週数別死亡数・率	
B06	在胎週別各感染症発症数	
C01	期別入院数	
C02	期別死亡数・率	
D01	年度別入院数	
D02	年度別死亡数・率	
E01	性別入院数	
E02	性別死亡数・率	
F01	出生場所別入院数	
F02	出生場所別死亡数・率	
表①	出生体重別入院数・死亡数・死亡率	
表②	年度別発症数・発症率・死亡率	

画面レイアウト	院内感染対策サーベイランスシステム/NICU 部門	作成日 平成14年3月15日
	出生体重別入院数	作成者 株式会社 十印

表A01.入院数(出生体重別)

速報(2002年7月~12月度)

X軸:出生体重、Y軸:入院数



出生体重	入院数
500g未満	3
500g~	5
1000g~	7
1500g~	6
2000g~	4
2500g~	5
合計	30

必要項目:出生時体重
NICU入室件数:30件(必要項目充足件数30件)
集計単位:NICU入室

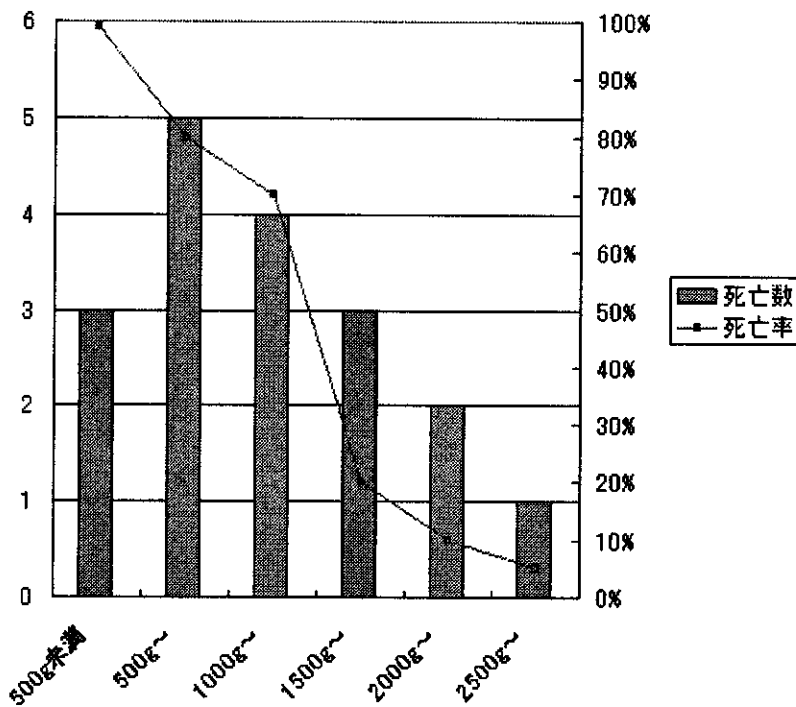
施設:全施設合計

1/1 ページ

表A02. 死亡数・率(出生体重別)

速報(2002年7月~12月度)

X軸: 出生体重、Y軸: 死亡数、Z軸: 死亡率



出生体重	死亡数	死亡率
500g未満	3	99%
500g~	5	80%
1000g~	4	70%
1500g~	3	20%
2000g~	2	10%
2500g~	1	5%
合計	18	47%

必要項目: 出生時体重、転帰
NICU入室件数: 30件(必要項目充足件数30件)
集計単位: NICU入室

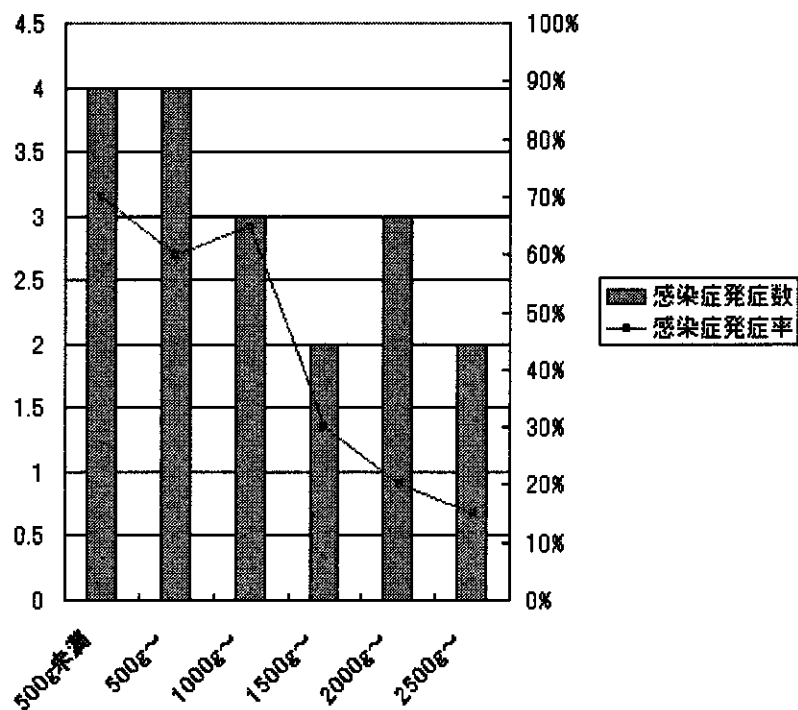
施設: 全施設合計

1/1 ページ

表A03. 感染症発症数・率(出生体重別)

速報(2002年7月~12月度)

X軸:出生体重、Y軸:感染症発症数、2Y軸:感染症発症率



出生体重	感染症発症数	感染症発症率
500g未満	4	70%
500g~	4	60%
1000g~	3	65%
1500g~	2	30%
2000g~	3	20%
2500g~	2	15%
合計	18	43%

必要項目:感染症診断名

NICU入室件数:30件(必要項目充足件数30件)

集計単位:感染症

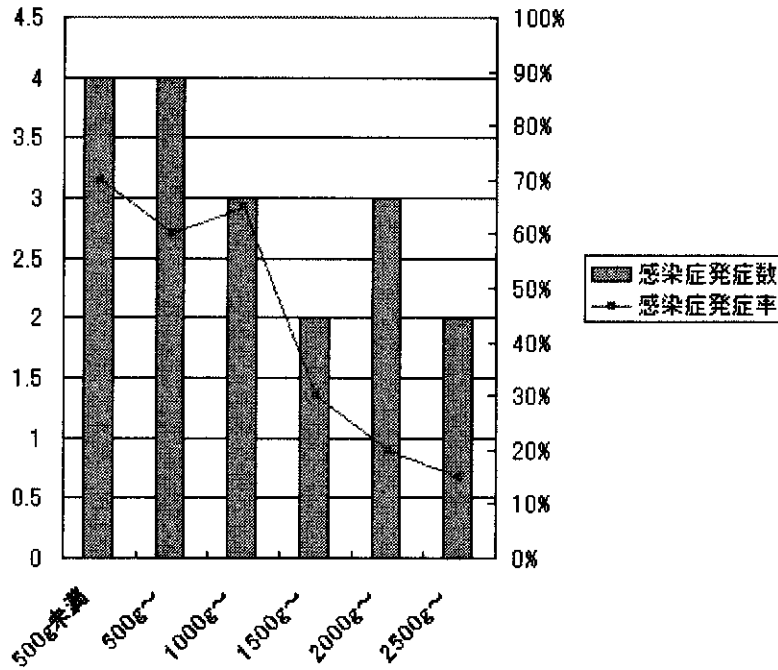
施設:全施設合計

1/1 ページ

表A04. 個人別発症数・率(出生体重別)

速報(2002年7月~12月度)

×軸: 出生体重、Y軸: 感染症発症数、2Y軸: 感染症発症率



出生体重	感染症発症数	感染症発症率
500g未満	4	70%
500g~	4	60%
1000g~	3	65%
1500g~	2	30%
2000g~	3	20%
2500g~	2	15%
合計	18	43%

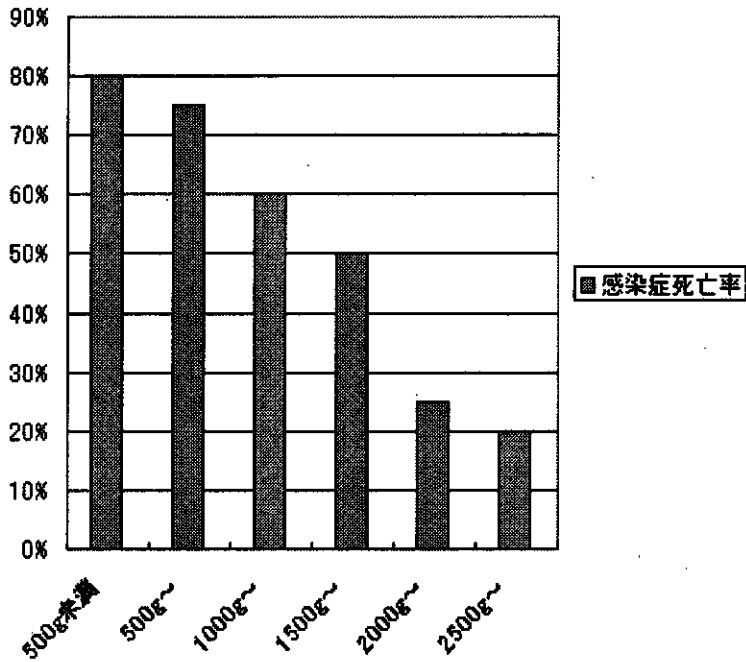
注1) A04 ではタイトルが変更になる
 注2) A03は感染症単位で、A04は患者単位でカウントする
 注3) A04はNICU入室単位

必要項目: 感染症診断名
 NICU入室件数: 30件(必要項目充足件数30件)
 集計単位: NICU入室単位

表A05. 感染症死亡率(出生体重別)

速報(2002年7月~12月度)

X軸:出生体重、Y軸:感染症死亡率



出生体重	感染症死亡率
500g未満	80%
500g~	75%
1000g~	60%
1500g~	50%
2000g~	25%
2500g~	20%
合計	52%

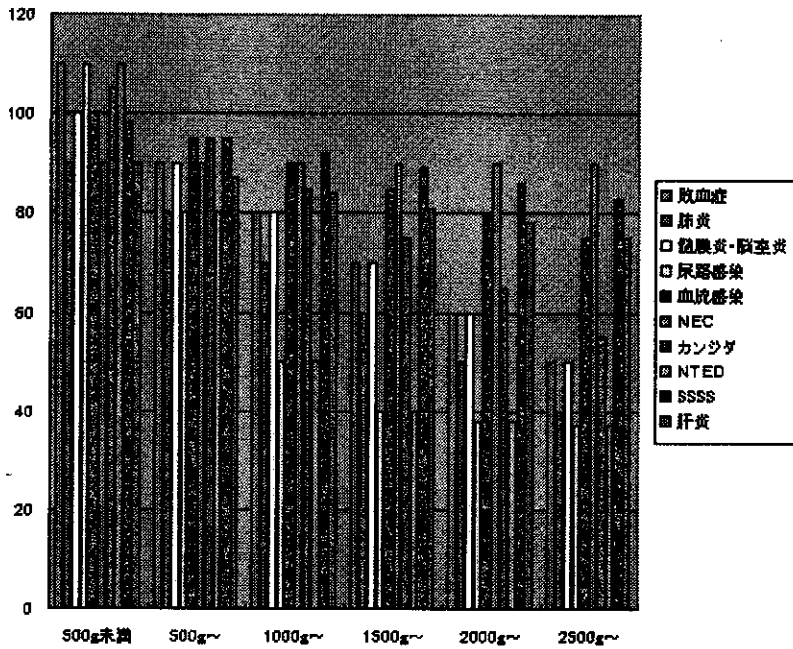
必要項目:感染症診断名、転帰
NICU入室件数:30件(必要項目充足件数30件)
集計単位:感染症

画面レイアウト	院内感染対策サーベイランスシステム/NICU 部門	作成日 平成14年3月15日
	出生体重別各感染症発症数	作成者 株式会社 十印

表A06.各感染症発症数(出生体重別)

速報(2002年7月~12月度)

X軸:出生体重、Y軸:各感染症発症数



感染症名	500g未満	500g~	1000g~	1500g~	2000g~	2500g~	合計
敗血症	110	90	80	70	60	50	460
肺炎	90	80	70	60	50	40	390
髄膜炎・脳室炎	100	90	80	70	60	50	460
尿路感染	110	80	50	40	38	37	355
血流感染	100	95	90	85	80	75	525
NEC	90	90	90	90	90	90	540
カンジダ	105	95	85	75	65	55	480
NTED	110	80	50	40	38	37	355
SSSS	98	95	92	89	86	83	543
肝炎	90	87	84	81	78	75	495
合計	1003	882	771	700	645	592	4593

必要項目:出生時体重、感染症診断名
NICU入室件数:4497件(必要項目充足件数4497件)
集計単位:感染症

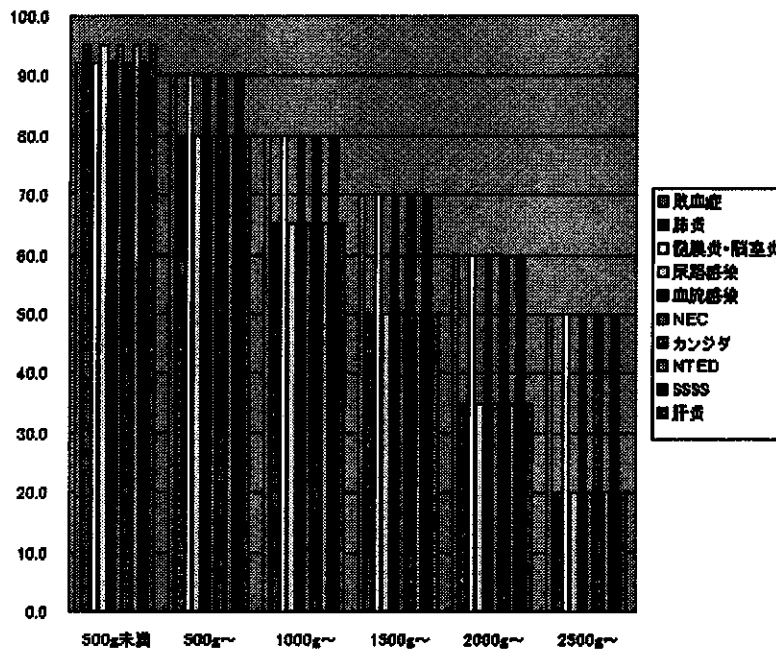
施設:全施設合計

1/1ページ

表A07. 個人別各感染症発症率(出生体重別)

速報(2002年7月~12月度)

X軸: 出生体重、Y軸: 各感染症発症率(%)



感染症名	500g未満	500g~	1000g~	1500g~	2000g~	2500g~
敗血症	92.0	90.0	80.0	70.0	60.0	50.0
肺炎	95.0	80.0	65.0	90.0	35.0	20.0
髄膜炎・脳室炎	92.0	90.0	80.0	70.0	60.0	50.0
尿路感染	95.0	80.0	65.0	50.0	35.0	20.0
血流感染	92.0	90.0	80.0	70.0	60.0	50.0
NEC	95.0	80.0	65.0	50.0	35.0	20.0
カンジダ	92.0	90.0	80.0	70.0	60.0	50.0
NTED	95.0	80.0	65.0	50.0	35.0	20.0
SSSS	92.0	90.0	80.0	70.0	60.0	50.0
肝炎	95.0	80.0	65.0	50.0	35.0	20.0
平均	93.5	85.0	72.5	60.0	47.5	35.0

必要項目: 出生時体重、感染症診断名
NICU入室件数: 4593件(必要項目充足件数4593件)
集計単位: NICU入室

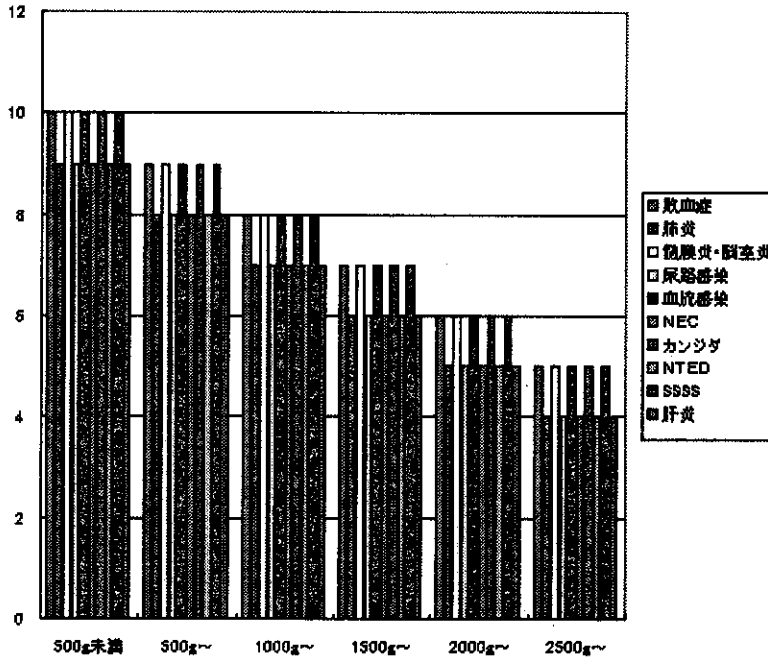
施設: 全施設合計

1/1 ページ

表A08 各感染症による死亡数(出生体重別)

速報(2002年7月~12月度)

X軸:出生体重、Y軸:死亡数



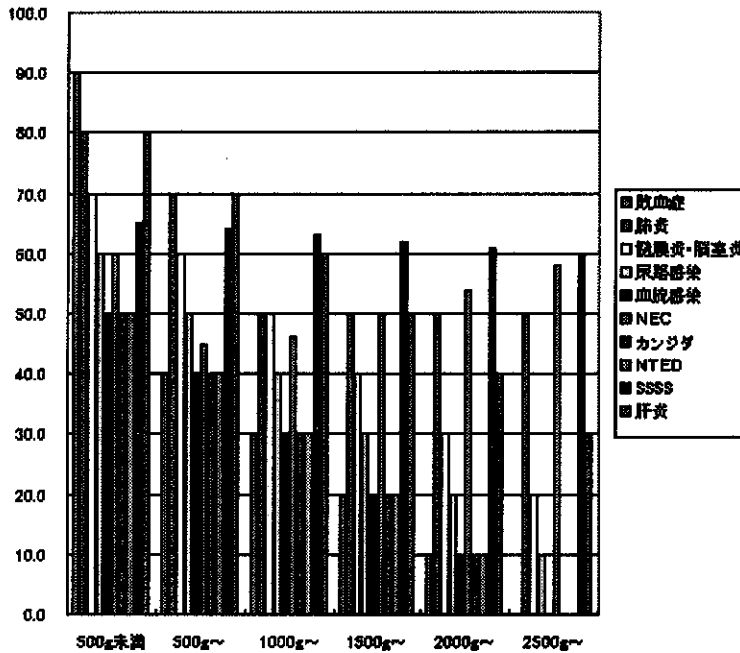
感染症名	500g未満	500g~	1000g~	1500g~	2000g~	2500g~	合計
敗血症	10	9	8	7	6	5	45
肺炎	9	8	7	6	5	4	39
髄膜炎・脳室炎	10	9	8	7	6	5	45
尿路感染	9	8	7	6	5	4	39
血流感染	10	9	8	7	6	5	45
NEC	9	8	7	6	5	4	39
カンジダ	10	9	8	7	6	5	45
NTED	9	8	7	6	5	4	39
SSSS	10	9	8	7	6	5	45
肝炎	9	8	7	6	5	4	39
合計	95	85	75	65	55	45	420

必要項目:出生時体重、転帰、感染症診断名
NICU入室件数:420件(必要項目充足件数420件)
集計単位:感染症

表A09.各感染症による死亡率(出生体重別)

速報(2002年7月~12月度)

X軸:出生体重、Y軸:死亡率



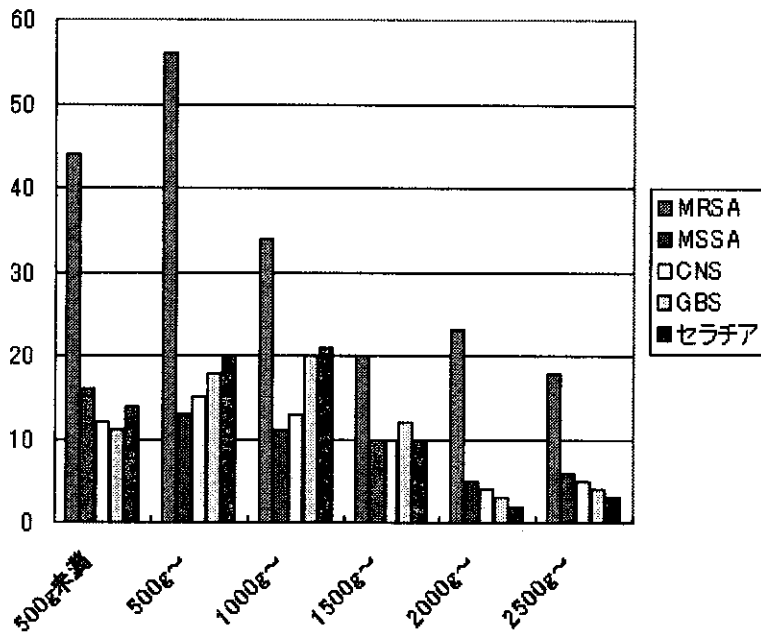
感染症名	500g未満	500g~	1000g~	1500g~	2000g~	2500g~
敗血症	90.0	40.0	30.0	20.0	10.0	
肺炎	80.0	70.0	50.0	50.0	50.0	50.0
髄膜炎・脳室炎	70.0	60.0	50.0	40.0	30.0	20.0
尿路感染	60.0	50.0	40.0	30.0	20.0	10.0
血流感染	50.0	40.0	30.0	20.0	10.0	
NEC	60.0	45.0	45.0	50.0	54.0	58.0
カンジダ	50.0	40.0	30.0	20.0	10.0	
NTED	50.0	40.0	30.0	20.0	10.0	
SSSS	65.0	64.0	63.0	62.0	61.0	60.0
肝炎	80.0	70.0	60.0	50.0	40.0	30.0
平均	65.5	51.9	42.9	36.2	29.5	22.8

必要項目:出生時体重、転帰、感染症診断名
NICU入室件数:420件(必要項目充足件数420件)
集計単位:感染症

表A10. 原因菌種別感染症数(出生体重別)

速報(2002年7月~12月度)

X軸: 出生体重、Y軸: 感染症数



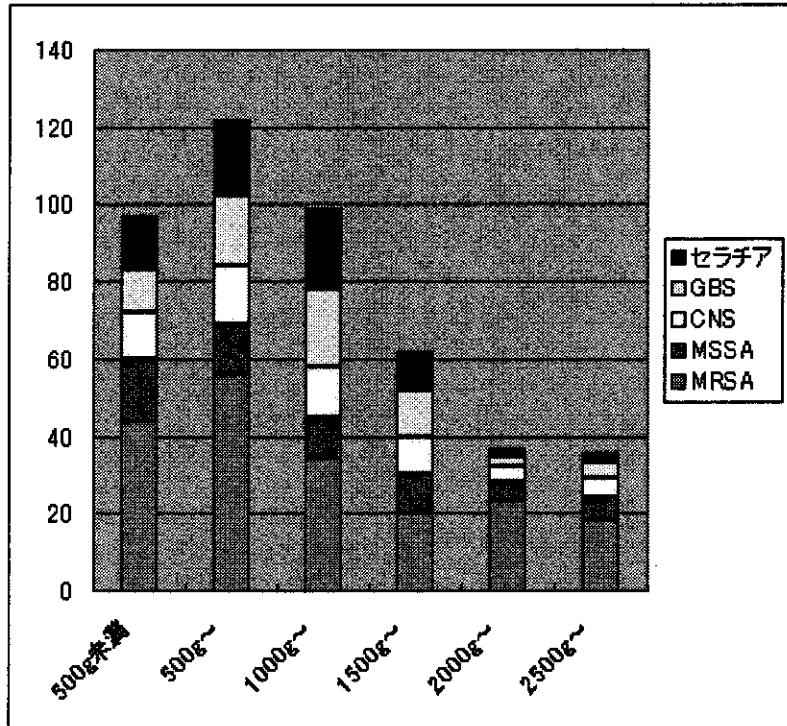
菌種	500g未満	500g~	1000g~	1500g~	2000g~	2500g~
MRSA	44	56	34	20	23	18
MSSA	16	13	11	10	5	6
CNS	12	15	13	10	4	5
GBS	11	18	20	12	3	4
セラチア	14	20	21	10	2	3
非感染	389	423	536	689	685	596

必要項目: 出生時体重、原因菌種名
 NICU入室件数: 3711件(必要項目充足件数3711件)
 集計単位: 感染症

表A11. 原因菌種別死亡数(出生体重別)

速報(2002年7月~12月度)

X軸: 出生体重, Y軸: 死亡数



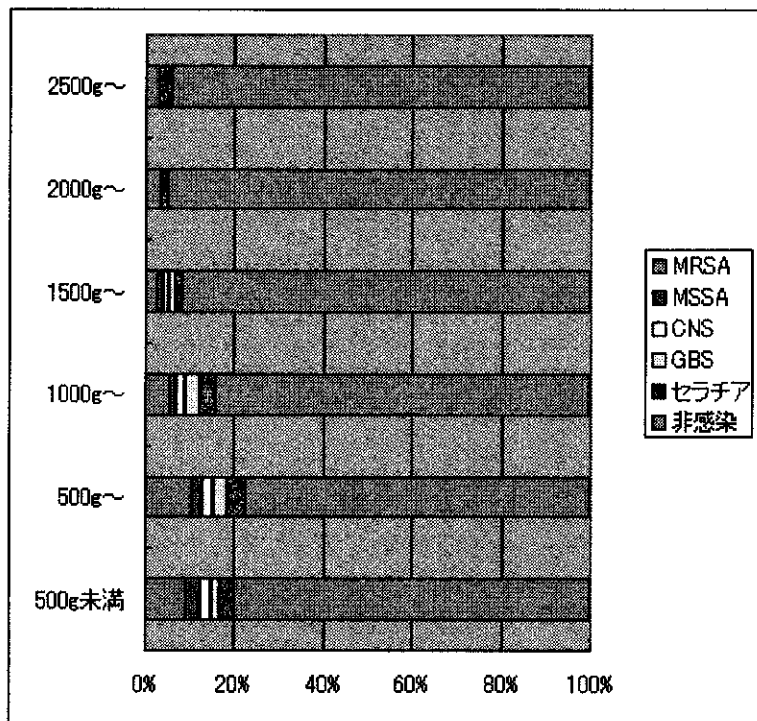
菌種	500g未満	500g~	1000g~	1500g~	2000g~	2500g~
MRSA	44	56	34	20	23	18
MSSA	16	13	11	10	5	6
CNS	12	15	13	10	4	5
GBS	11	18	20	12	3	4
セラチア	14	20	21	10	2	3
非感染	389	423	536	689	685	596

必要項目: 出生時体重, 転帰, 原因菌種名
 NICU入室件数: 3701件(必要項目充足件数3701件)
 集計単位: 菌

表A12.原因菌種別死亡率(出生体重別)

速報(2002年7月~12月度)

X軸:出生体重、Y軸:死亡率



菌種	500g未満	500g~	1000g~	1500g~	2000g~	2500g~
MRSA	44	56	34	20	23	18
MSSA	16	13	11	10	5	6
CNS	12	15	13	10	4	5
GBS	11	18	20	12	3	4
セラチア	14	20	21	10	2	3
非感染	389	423	536	689	685	596

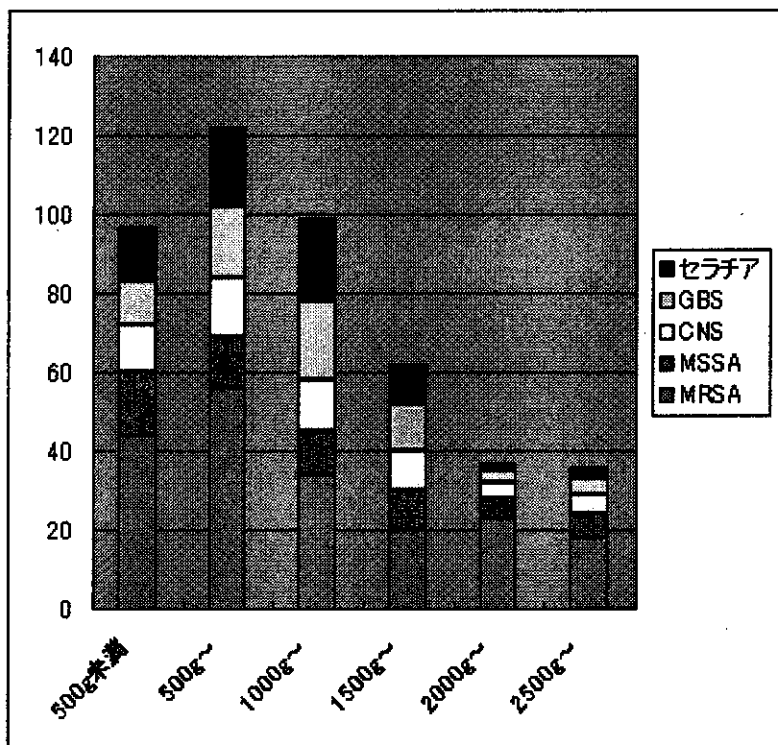
必要項目:出生時体重、転帰、原因菌種名
NICU入室件数:3701件(必要項目充足件数3701件)
集計単位:菌

画面レイアウト	院内感染対策サーベイランスシステム/NICU 部門	作成日 平成14年3月15日
	出生体重別多剤耐性菌発症数	作成者 株式会社 十印

表A13. 多剤耐性菌発症数(出生体重別)

速報(2002年7月~12月度)

X軸: 出生体重、Y軸: 感染症数



菌種	500g未満	500g~	1000g~	1500g~	2000g~	2500g~
MRSA	44	56	34	20	23	18
MSSA	16	13	11	10	5	6
CNS	12	15	13	10	4	5
GBS	11	18	20	12	3	4
セラチア	14	20	21	10	2	3
非感染	389	423	536	689	685	596

必要項目: 出生時体重、原因菌種名
NICU入室件数: 3701件(必要項目充足件数3701件)
集計単位: 菌