

図 1-3 ガスクロマトグラム(ブランク:ORBO91)

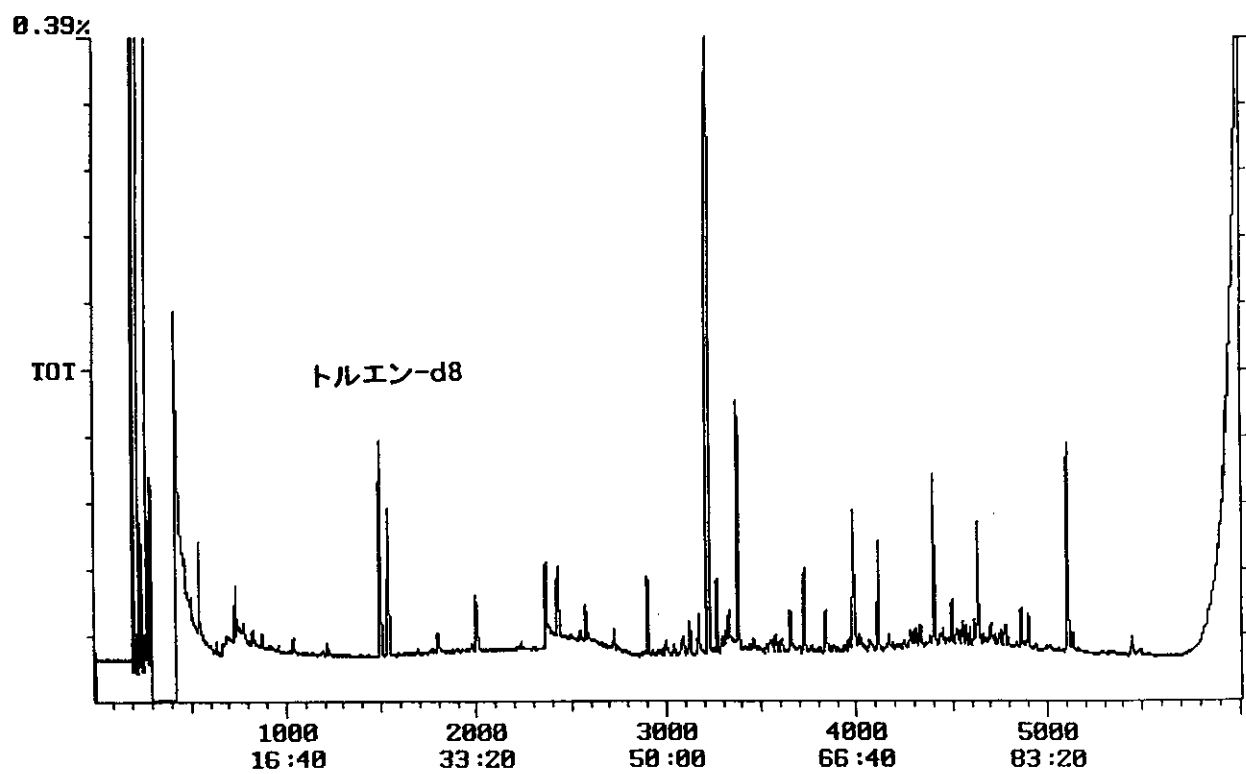


図 1-4 ガスクロマトグラム(山原宅室内:ORBO91)

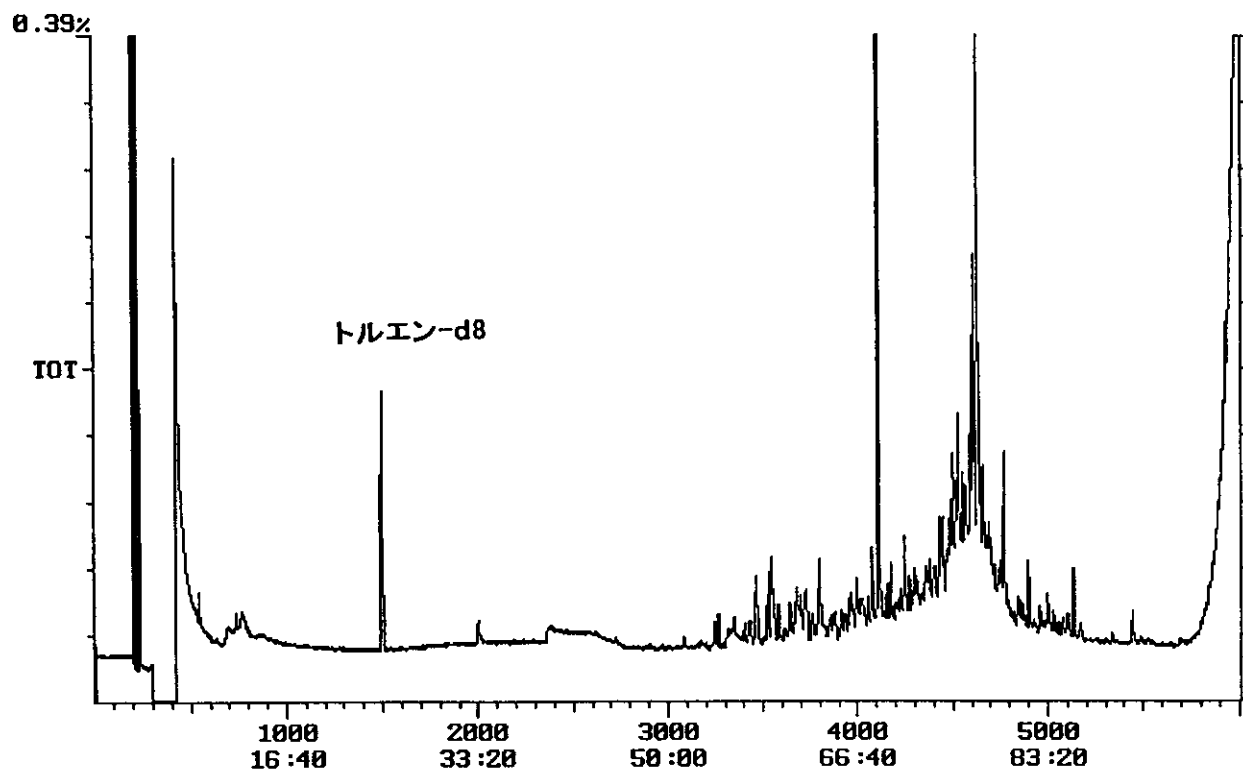


図 2-1 ガスクロマトグラム(ブランク:パッシブガスチューブ)

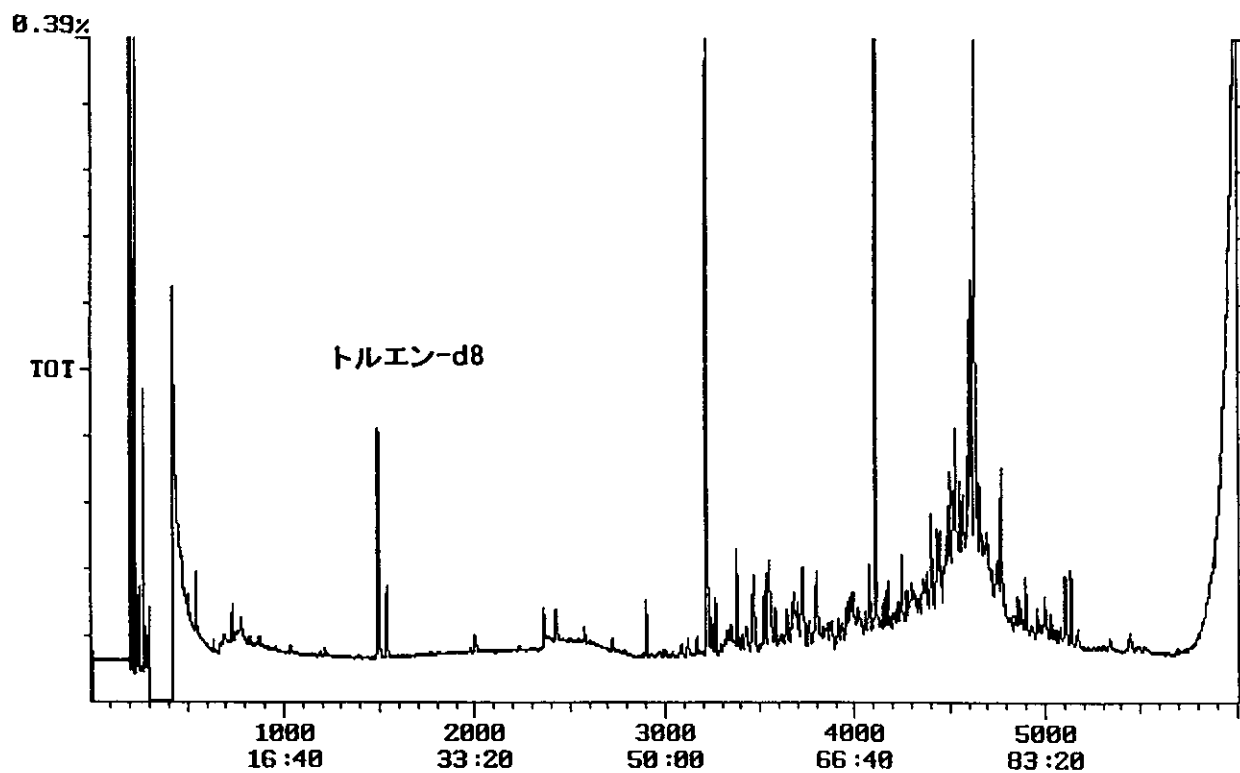


図 2-2 ガスクロマトグラム(山原宅室内:パッシブガスチューブ)

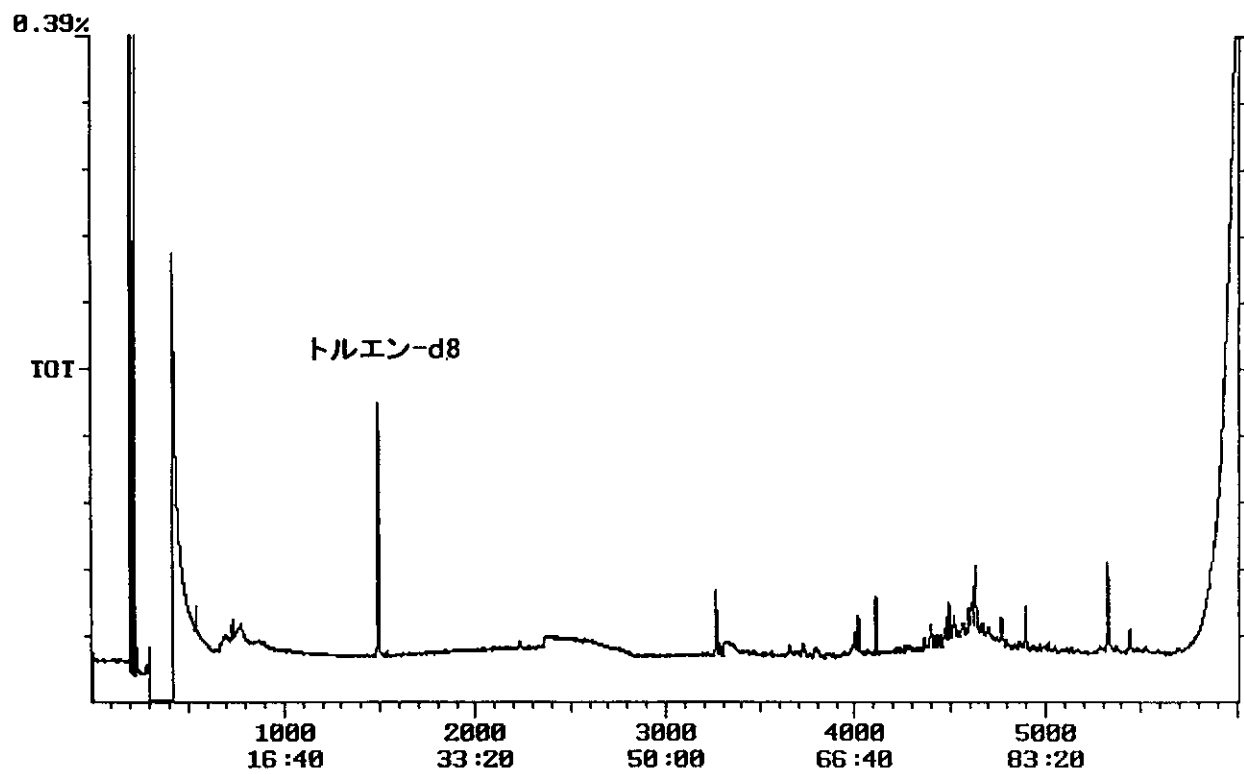


図 2-3 ガスクロマトグラム(ブランク:VOC-SD)

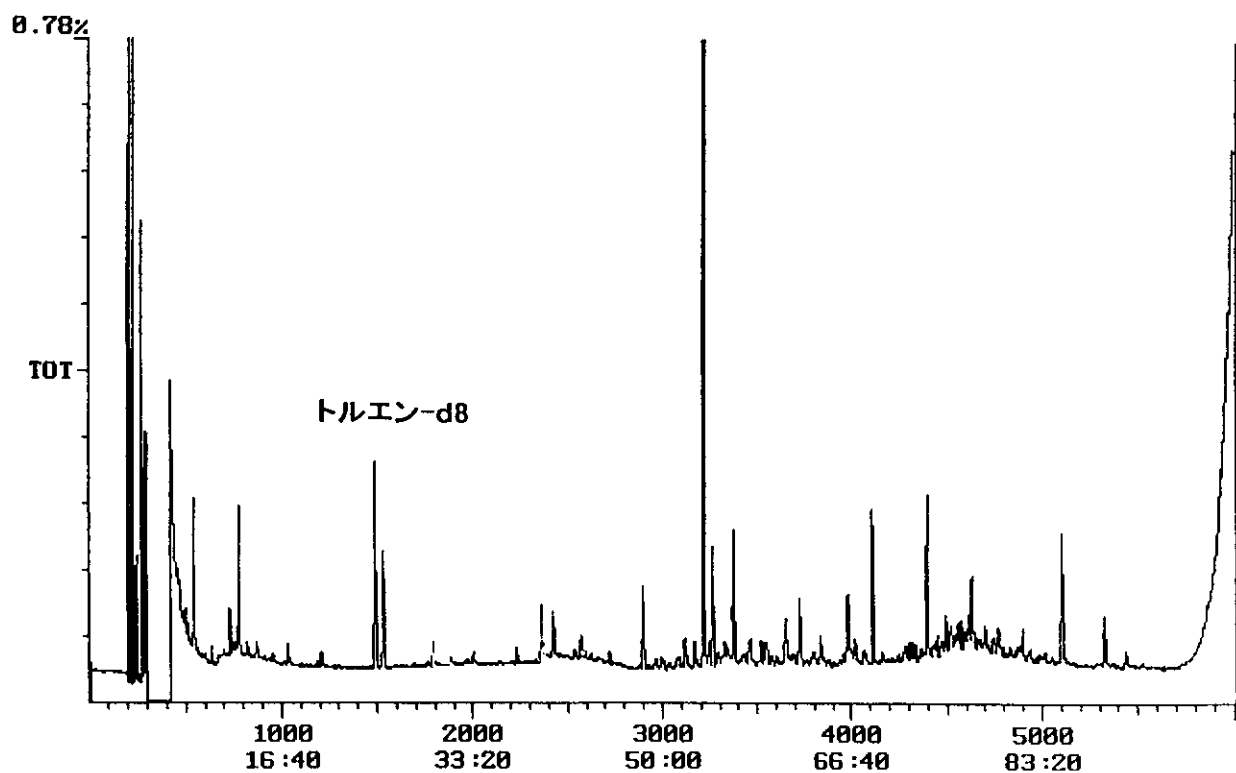


図 2-4 ガスクロマトグラム(山原宅室内:VOC-SD)

## I-8 全国における室内空気化学物質の実態に関する研究

分担研究者 小林博美 滋賀県立衛生環境センター 環境衛生担当

研究要旨 総揮発性有機化合物(TVOC)の測定方法を確立し、室内空气中化学物質を総合的に評価するために、滋賀県において一般住宅の実態調査を行った。対象家屋のうち1家屋のTVOC値が厚生労働省の暫定目標値  $400 \mu\text{g}/\text{m}^3$  を超える値であった。

### 1. 溶媒抽出法による測定

#### A 研究目的

室内空气中化学物質を総合的に評価するため、総揮発性有機化合物(TVOC)の測定方法の確立と我が国における実態調査を行うため、滋賀県において一般住宅3棟について、規定された手法によってサンプリングと溶媒抽出法による測定を行った。

#### B 研究方法

##### (1) サンプリング方法

住宅用地にある3家屋を対象に、平成13年12月～平成14年1月にかけてサンプリングを行った。A家屋は築後2年の鉄筋一戸建住宅で国道から約100mに位置する。B家屋は築後1ヶ月の木造一戸建て住宅である。C家屋は築後2.5年の鉄

筋集合住宅で県道から約8mに位置する。なおB家屋については協力が得られたため、築後2ヶ月目のサンプリングも行った(資料1)。サンプリングは対象家屋の居間または寝室の中央付近で、高さ約1.2mに捕集管を設置し、ポンプを用いて約100ml/minで24時間吸引捕集を行った。屋外は天候の影響が少ない場所に設置し、屋内と同様に捕集を行った(資料3)。捕集管はシグマ アルドリッジジャパン株式会社製、ORBO-91Lを使用した。

##### (2) 抽出方法

捕集管から吸着剤を抽出瓶に取り出し、二硫化炭素(作業環境測定用)と、内部標準物質(トルエン-D8)を添加し抽出を行った(表1)。

表1:抽出方法

捕集管	柴田科学株式会社 パッシブガスチューブ	シグマ アルドリッジ ジャパン株式会社
		ORBO91L (アクティブ)
抽出溶媒名	二硫化炭素	二硫化炭素
抽出溶媒量 ml	2.0	2.0
抽出時間 min	120	120

### (3) 分析方法

#### 1) 測定対象

揮発性有機化合物 136 項目(資料 5)

#### 2) 測定方法

抽出した溶液の 1 $\mu$ l を GC-MS に注

入し各測定対象物質の定量用質量数および内部標準物質のピーク面積を求め、そのピーク面積比からあらかじめ作成した検量線を用いて試料液中の各対象物質の濃度を求めた(表 2)。

表 2: 測定条件

GC/MSメーカー及び機種名	島津 GC/MS QP-2010
カラムの種類	DB-1
カラムサイズ(長さ、内径、膜厚)	60m,0.25mm,1 $\mu$ m
GC/MS注入量	1 $\mu$ l
スプリット比	1:10
昇温条件	40 $^{\circ}$ C(10min)-3 $^{\circ}$ C/min-140 $^{\circ}$ C-5 $^{\circ}$ C/min-200 $^{\circ}$ C(16min)-10 $^{\circ}$ C/min-300 $^{\circ}$ C(1min)
注入口温度	250 $^{\circ}$ C
検出器温度	200 $^{\circ}$ C

### C 研究結果(資料 6-1、6-2、8)

3 家屋とも、芳香族炭化水素類、脂肪族炭化水素類、環状アルカン類、テルペン類、アルコール類、エステル類を検出した。A 家屋(検体名: 滋衛 V1)において、1,4-Dichlorobenzene が 117 $\mu$ g/m<sup>3</sup>、Naphthalene が 129 $\mu$ g/m<sup>3</sup> 検出した。

TVOC に占める割合は、芳香族炭化水素と脂肪族炭化水素が約 50% から 70% で最も多い。天然精油成分であるテルペン類が次に多く約 20% を占める(A 家屋において、1,4-Dichlorobenzene、Naphthalene の検出が無いと仮定すると、同等の割合になる。)

### D 考察

A 家屋から検出した 1,4-Dichlorobenzene、Naphthalene は、測定後聞き取り調査を行ったところ、寝室のクローゼット(約 2 畳)に防虫剤を多く使用していた。こ

れらの物質は建材からの放散とは考えにくく、使用していた防虫剤が原因ではないかと考えられる。B 家屋(検体名: 滋衛 V3、滋衛 V4)について、入居後 1 ヶ月目、2 ヶ月目と調査したが、2 ヶ月目の方がほとんどの項目で高く検出している。これは、サンプリング時(2 ヶ月目)に使用している暖房器具の燃焼により発生した物質もあるが、室内温度が高くなったために建材や家具等からの化学物質の放散量が増えたのではないかと考えられる(資料 2)。

### 2. パッシブ法による測定

#### A 研究目的

室内空气中化学物質を総合的に評価するため、総揮発性有機化合物(TVOC)の測定方法の確立と我が国における実態調査を行うため、滋賀県において一般住宅 3 棟について、規定された手法によってパッシブ法によるサンプリングと測定を行った。

## B 研究方法

### (1) サンプルング方法

測定対象家屋の情報については1-B-(1)に記載(資料1)。

対象家屋の居間もしくは寝室の中央付近で、高さ約1.2mに捕集管を設置し、約24時間暴露を行った。屋外は天候の影響が少ない場所に設置し、屋内と同様に捕集を行った(資料4)。捕集管は柴田科学株式会社製、パッシブガスチューブを使用した。

### (2) 抽出方法

1-B-(2)と同様。

### (3) 分析方法

#### 1) 測定対象

1-B-(3)-1)と同様。

#### 2) 測定方法

1-B-(3)-2)と同様

## C 研究結果(資料7-1、7-2)

3家屋から芳香族炭化水素類(Toluene)、脂肪族炭化水素類(n-Decane、n-Undecane、n-Dodecane)、エステル類(TXIB)を検出した。

## D 考察

溶媒抽出法によるサンプルングと同時にサンプルングを行ったが、溶媒抽出法において検出している化学物質の検出が認められない。これは、暴露時間が短いためではないかと考えられる。

### 3. 今回のサンプルングおよび測定方法に

### おける特徴および課題

サンプルングについて、通常の居住状態において24時間ポンプが稼動しているためポンプの音が気になるという協力者の意見があった。今後積極的に協力を得るために、ポンプの消音対策またはポンプを使用しないパッシブ法の開発を行う必要があると考えられる。

測定について、一度に136種と多くの項目を測定できるというメリットはあるが、測定時間が長く、物質によってはピーク形状が悪いものがあった。溶媒抽出法では、GC-MS分析の際に溶媒ピークに重なってしまうものなどがあり、約20項目測定ができなかった。そのため、TVOCを測定する際には加熱脱着法等溶媒を使用しない方法を採用するなどの測定方法の選択、測定項目の選択、カラムの選択が必要と考えられる。

パッシブ法による測定について、実態調査結果からアクティブ法による測定結果と比較すると検出した化学物質が少なかった。そのため、暴露時間を長くするなどの測定方法を検討する必要があると考えられる。また、デカン類の捕集管BL値が高く、定量ができなかったため、捕集管自体の改良も望まれる。

## 4. 結論

サンプルング時の条件(温度、湿度、冷暖房器具等生活用品の影響など)によりTVOC値の変動は大きいため、ある程度サンプルング条件を統一する方が良いのではないかと考えられる。また、TVOCに占める割合の大きい天然精油成分であるテルペン類の値をどうあつかうかなど測定項目を

選択していく必要がある。

今後我が国における TVOC の概念、測定方法、対象項目の確立のため、研究、実態

調査を継続していく必要があると考えられる。

資料1 暴露調査アンケート集計表

対象住宅		A家屋	B家屋①	B家屋②	C家屋
立地条件		住宅地	住宅地		住宅地
道路の有無		有	無		有
距離(m)		100			8
機密性の種類		機密住宅	機密住宅		通常住宅
築年数(年)		2	1ヶ月	2ヶ月	2.5
戸建住宅	建材	鉄筋	木造		
	何階建	2	2		
	部屋数	7	6		
集合住宅	建材				鉄筋
	何階/何階建				2/4
	部屋数				4
測定日		01.12.10	01.12.20	02.01.21	02.01.23
居間	高さ(m)		2.6		2.4
	広さ(m <sup>2</sup> )		15畳		13
	換気扇の種類		機械換気		自然換気
	排気口の有無		無		有
	床の種類		フローリング		フローリング
	天井の種類		石膏ボード		ビニルクロス
	壁紙の種類		その他		ビニルクロス
寝室	高さ(m)	2.6			
	広さ(m <sup>2</sup> )	10畳			
	換気扇の種類	自然換気			
	排気口の有無	無			
	床の種類	フローリング+絨毯			
	天井の種類	ビニルクロス			
壁紙の種類	ビニルクロス				
健康調査	障害の有無	無	無		無
	アレルギーの有無				
	アレルギー-症状				
	障害の程度				
	障害の頻度				



資料2 室内調査集計表

対象住宅	測定場所	測定日	ガスコンロ の使用時間 (分)	換気扇の 使用時間 (分)	窓の開放 時間 (分)	使用した冷暖房器具	冷暖房器具の 使用時間 (分)	喫煙本数 (本)
A家屋	寝室	01.12.10	-	-	60	-	-	-
B家屋①	居間	01.12.20	-	-	-	-	-	-
B家屋②	居間	02.01.21	-	-	-	灯油ファンヒーター	165	-
C家屋	居間	02.01.23	-	-	-	-	-	-

資料3 アクティブサンプリング記録一覧

採取場所	採取方法	試料名 捕集管番号	開始日時	終了日時	採取時間 (分)	開始時			点検時			終了時			吸引量 (L)	平均温 度(°C)	平均湿 度(%)	室内採取 場所	天候
						流量 (l/min)	温度 (°C)	湿度 (%)	流量 (l/min)	温度 (°C)	湿度 (%)	流量 (l/min)	温度(°C)	湿度(%)					
A家屋	アルデヒド類	滋衛A1	12.10 7:00	12.11 7:00	1440	108	12.1	66	109	12.0	65	108	9.8	64	156.94	11.6	65	寝室	晴のち 雨
	VOCs(溶媒抽出)	滋衛V1	12.10 7:00	12.11 7:00	1440	108			110			108							
	アルデヒド類	滋衛A2	12.10 7:20	12.11 7:20	1440	108	8.2	62	108	4.6	99	107	4.9	79	146.43	5.7	75.7	駐車場	晴のち 雨
	VOCs(溶媒抽出)	滋衛V2	12.10 7:20	12.11 7:20	1440	108			108			108							
B家屋①	アルデヒド類	滋衛A3	12.20 10:15	12.21 10:00	1425	101	12.0	48	101	8.8	62	100	7.8	63	144.33	8.5	61.5	居間	曇のち 雨
	VOCs(溶媒抽出)	滋衛V3	12.20 10:15	12.21 10:00	1425	99			100			98							
	アルデヒド類	滋衛A4	12.20 10:00	12.21 9:55	1435	100	16.5	42	100	3.9	87	99	3.6	99	145.12	4.7	84.7	軒下	曇のち 雨
	VOCs(溶媒抽出)	滋衛V4	12.20 10:00	12.21 9:55	1435	102			101			100							
B家屋②	アルデヒド類	滋衛A5	1.21 10:45	1.22 10:45	1440	99	14.7	73	96	13.2	67	98	18.7	48	133.13	13.6	64.4	居間	雨のち 曇
	VOCs(溶媒抽出)	滋衛V5	1.21 10:45	1.22 10:45	1440	101			100			101							
	アルデヒド類	滋衛A6	1.21 10:34	1.22 10:35	1441	100	10.8	99	99	7.0	96	100	8.4	49	145.48	7.4	82.8	軒下	雨のち 曇
	VOCs(溶媒抽出)	滋衛V6	1.21 10:34	1.22 10:35	1441	101			98			98							
C家屋	アルデヒド類	滋衛A7	1.23 10:00	1.24 10:00	1440	100	17.8	38	100	14.7	50	99	16.5	51	144.12	15.3	47.7	居間	晴
	VOCs(溶媒抽出)	滋衛V7	1.23 10:00	1.24 10:00	1440	100			99			98							
	アルデヒド類	滋衛A8	1.23 9:55	1.24 9:55	1440	101	8.6	40	100	4.1	60	101	8.2	61	144.46	6.3	51.7	軒下	晴
	VOCs(溶媒抽出)	滋衛V8	1.23 9:55	1.24 9:55	1440	100			100			101							

資料4 パッシブサンプリング記録一覧

対象住宅	採取方法	開始日時		終了日時		採取時間(分)		室内平均 温度 (°C)	室内平均 湿度 (%)	屋外平均 温度 (°C)	屋外平均 湿度 (%)	室内 採取場所	外気 採取場所	天候
		室内	屋外	居間	屋外	居間	屋外							
A家屋	アルデヒド類 (DSD-DNPH)	12.10 7:00	12.10 7:20	12.11 7:10	12.11 7:20	1450	1440	11.6	65	5.7	75.7	寝室	駐車場	晴のち 雨
	VOCs (パッシブガスタープ)	12.10 7:00	12.10 7:20	12.11 7:10	12.11 7:20	1450	1440	11.6	65	5.7	75.7	寝室 滋衛PV1	駐車場 滋衛PV2	晴のち 雨
B家屋①	アルデヒド類 (DSD-DNPH)	12.20 10:50	12.20 10:00	12.21 10:00	12.21 9:55	1425	1435	8.5	61.5	4.7	84.7	居間	軒下	曇のち 雨
	VOCs (パッシブガスタープ)	12.20 10:50	12.20 10:00	12.21 10:00	12.21 9:55	1425	1435	8.5	61.5	4.7	84.7	居間 滋衛PV3	軒下 滋衛PV4	曇のち 雨
B家屋②	アルデヒド類 (DSD-DNPH)	1.21 10:43	1.21 10:35	-	1.22 10:35	-	1440	-	-	7.4	82.8	居間	軒下	雨のち 曇
	VOCs (パッシブガスタープ)	1.21 10:43	1.21 10:35	1.22 10:45	1.22 10:35	1438	1440	13.6	64.4	7.4	82.8	居間 滋衛PV5	軒下 滋衛PV6	雨のち 曇
C家屋	アルデヒド類 (DSD-DNPH)	1.23 10:00	1.23 9:55	1.24 9:50	1.24 9:50	1430	1435	15.3	47.7	6.3	51.7	居間	軒下	晴
	VOCs (パッシブガスタープ)	1.23 10:00	1.23 9:55	1.24 9:50	1.24 9:50	1430	1435	15.3	47.7	6.3	51.7	居間 滋衛PV7	軒下 滋衛PV8	晴

資料5 測定対象項目

AROMATIC HYDROCARBONS		ALIPHATIC HYDROCARBONS		CYCLOALKANES		TERPENES		ALCOHOLS		GLYCOLS/GLYCOL ETHERS		KETONES		HALOCARBONDS		ESTERS		PHTHALATE		OTHER		
No.	Compounds	No.	Compounds	No.	Compounds	No.	Compounds	No.	Compounds	No.	Compounds	No.	Compounds	No.	Compounds	No.	Compounds	No.	Compounds	No.	Compounds	
1	Benzene	28	n-Hexane	51	Methylcyclopentane	58	3-Carene	71	1-Propanol	86	Ethanol	96	Acetone	96	Acetone	115	Methylacetate	129	Dimethyl phthalate	131	1,4-Dioxane	
2	Toluene	29	2-Methylhexane	52	Cyclohexane	59	alpha-Pinene	72	2-Propanol	87	Propylene glycol	97	3-Methyl-2-butanone	97	3-Methyl-2-butanone	116	Vinylacetate	130	Dibutyl phthalate	132	n-Methyl-2-pyrrolidone	
3	Ethylbenzene	30	3-Methylhexane	53	1,4-Dimethylcyclohexane (C&T)	60	(+/-)-Camphene	73	2-Methyl-2-propanol	88	Dimethoxymethane	98	Cyclopentanone	98	Cyclopentanone	117	Butylformate	133	Caprolactam	133	Caprolactam	
4	m-Xylene	31	n-Heptane	54	(1,4-Dimethylcyclohexane (C&T))	61	((+/-)-Camphene)	74	2-Methyl-1-propanol	89	Dimethoxyethane	99	2-Methylcyclohexanone	99	2-Methylcyclohexanone	118	Isobutylacetate	134	Indene	134	Indene	
5	p-Xylene	32	n-Octane	55	cis-1-Methyl-4-methylethylcyclohexane	62	beta-Pinene	75	1-Butanol	90	2-Methoxyethanol	100	Methylethylketone	100	Methylethylketone	119	Ethylacetate	135	2-Pentylfuran	135	2-Pentylfuran	
6	o-Xylene	33	n-Nonane	56	trans-1-Methyl-4-methylethylcyclohexane	63	Longifolene	76	1-Pentanol	91	2-Ethoxyethanol	101	Methylisobutylketone	101	Methylisobutylketone	120	Propylacetate	136	THF(Tetrahydrofuran)	136	THF(Tetrahydrofuran)	
7	Isopropylbenzene	34	2-Methyloctane	57	Methylcyclohexane	64	alpha-Cedrene	77	1-Hexanol	92	2-Butoxyethanol	102	2-Methylcyclopentanone	102	2-Methylcyclopentanone	121	Butylacetate					
8	1-Propenylbenzene(C&T)	35	3-Methyloctane			65	Caryophyllene	78	Cyclohexanol	93	1-Methoxy-2-propanol	103	Cyclohexanone	103	Cyclohexanone	122	Isopropylacetate					
9	(1-Propenylbenzene(C&T))	36	2-Methylnonane			66	Limonene	79	1-Octanol	94	2-Butoxyethoxyethanol	104	Acetophenone	104	Acetophenone	123	2-Methoxyethylacetate					
10	n-Propylbenzene	37	3,5-Dimethyloctane			67	Camphor	80	2-Ethyl-1-hexanol	95	2-(2-Ethoxyethoxy)ethanol	105	Dichloromethane	105	Dichloromethane	124	2-Ethoxyethylacetate					
11	1,2,4-Trimethylbenzene	38	n-Decane			68	(Camphor)	81	Phenol			106	Carbon tetrachloride	106	Carbon tetrachloride	125	2-Ethylhexylacetate					
12	1,3,5-Trimethylbenzene	39	n-Undecane			69	Menthol	82	Texanol			107	1,2-Dichloroethane	107	1,2-Dichloroethane	126	Linaloolacetate					
13	1,2,3-Trimethylbenzene	40	n-Dodecane			70	(Menthol)	83	(Texanol)			108	Trichloroethylene	108	Trichloroethylene	127	Methacrylic acid methyl ester					
14	1,2,4,5-Tetramethylbenzene	41	n-Tridecane					84	2,6-Di-t-butyl-4-methylphenol (BHT)			109	Tetrachloroethylene	109	Tetrachloroethylene	128	TXIB					
15	1-Methyl-3-propylbenzene	42	n-Tetradecane					85	Methyl-t-butylether			110	1,1,1-Trichloroethane	110	1,1,1-Trichloroethane	129	Dimethyl phthalate					
16	n-Butylbenzene	43	n-Pentadecane									111	1,4-Dichlorobenzene	111	1,4-Dichlorobenzene	131	1,4-Dioxane					
17	1,3-Diisopropylbenzene	44	n-Hexadecane									112	1,2-Dichloropropane	112	1,2-Dichloropropane	132	n-Methyl-2-pyrrolidone					
18	1,4-Diisopropylbenzene	45	2-Methylpentane									113	Chlorodibromomethane	113	Chlorodibromomethane	133	Caprolactam					
19	Ethynylbenzene	46	3-Methylpentane									114	Chloroform	114	Chloroform	134	Indene					
20	o-Methylstyrene	47	1-Octene																			
21	m-Methylstyrene	48	1-Decene																			
22	p-Methylstyrene	49	2,4-Dimethylpentane																			
23	alpha-Methylstyrene	50	2,2,4-Trimethylpentane																			
24	2-Ethyltoluene																					
25	Styrene																					
26	Naphthalene																					
27	4-Phenylcyclohexene																					

資料6-1 アクティブ室内

	対象住宅	平均値	中央値	幾何平均値	最大値	最小値	10%	90%
1	Benzene	0.000	0.000	#NUM!	0.000	0.000	0.000	0.000
2	Toluene	10.962	12.380	#NUM!	19.088	0.000	2.269	18.520
3	Ethylbenzene	6.772	4.576	5.652	14.574	3.364	3.624	11.677
4	m-Xylene	7.965	8.340	6.942	12.490	2.690	4.184	11.446
6	o-Xylene	3.380	3.290	2.892	5.831	1.110	1.731	5.102
7	Isopropylbenzene	0.855	1.046	#NUM!	1.330	0.000	0.262	1.297
8	1-Propenylbenzene(C&T)	0.000	0.000	#NUM!	0.000	0.000	0.000	0.000
9	(1-Propenylbenzene(C&T))	0.000	0.000	#NUM!	0.000	0.000	0.000	0.000
10	n-Propylbenzene	0.000	0.000	#NUM!	0.000	0.000	0.000	0.000
11	1,2,4-Trimethylbenzene	5.891	4.690	4.569	12.611	1.572	2.468	10.274
12	1,3,5-Trimethylbenzene	1.454	1.388	#NUM!	3.040	0.000	0.414	2.546
13	1,2,3-Trimethylbenzene	1.261	0.855	#NUM!	3.335	0.000	0.000	2.847
14	1,2,4,5-Tetramethylbenzene	0.000	0.000	#NUM!	0.000	0.000	0.000	0.000
15	1-Methyl-3-propylbenzene	1.530	1.770	#NUM!	2.583	0.000	0.481	2.389
16	n-Butylbenzene	0.554	0.000	#NUM!	2.215	0.000	0.000	1.550
17	1,3-Diisopropylbenzene	0.000	0.000	#NUM!	0.000	0.000	0.000	0.000
18	1,4-Diisopropylbenzene	0.000	0.000	#NUM!	0.000	0.000	0.000	0.000
19	Ethynylbenzene	0.000	0.000	#NUM!	0.000	0.000	0.000	0.000
20	o-Methylstyrene	0.000	0.000	#NUM!	0.000	0.000	0.000	0.000
21	m-Methylstyrene	0.000	0.000	#NUM!	0.000	0.000	0.000	0.000
22	p-Methylstyrene	0.000	0.000	#NUM!	0.000	0.000	0.000	0.000
23	α-Methylstyrene	0.000	0.000	#NUM!	0.000	0.000	0.000	0.000
24	2-Ethyltoluene	1.656	1.813	#NUM!	2.998	0.000	0.542	2.645
25	Styrene	1.188	0.959	#NUM!	2.834	0.000	0.000	2.559
26	Naphthalene	32.775	1.094	#NUM!	128.914	0.000	0.000	90.896
27	4-Phenylcyclohexene	0.000	0.000	#NUM!	0.000	0.000	0.000	0.000
28	n-Hexane	0.000	0.000	#NUM!	0.000	0.000	0.000	0.000
29	2-Methylhexane	1.453	1.770	#NUM!	2.272	0.000	0.414	2.239
30	3-Methylhexane	1.711	2.138	#NUM!	2.568	0.000	0.516	2.565
31	n-Heptane	4.358	5.354	#NUM!	6.726	0.000	1.227	6.693
32	n-Octane	4.444	5.381	#NUM!	7.013	0.000	1.540	6.598
33	n-Nonane	6.692	7.502	#NUM!	11.765	0.000	1.741	10.995
34	2-Methyloctane	0.000	0.000	#NUM!	0.000	0.000	0.000	0.000
35	3-Methyloctane	0.846	0.000	#NUM!	3.386	0.000	0.000	2.370
36	2-Methylnonane	2.408	2.888	#NUM!	3.857	0.000	0.812	3.621
37	3,5-Dimethyloctane	0.000	0.000	#NUM!	0.000	0.000	0.000	0.000
38	n-Decane	10.530	12.144	7.486	16.490	1.342	3.878	15.891
39	n-Undecane	9.134	8.322	7.021	17.864	2.027	3.476	15.442
40	n-Dodecane	6.091	5.873	4.845	11.146	1.471	2.511	9.845
41	n-Tridecane	2.234	2.234	#NUM!	4.470	0.000	0.581	3.889
42	n-Tetradecane	1.166	0.895	#NUM!	2.874	0.000	0.000	2.548
43	n-Pentadecane	0.303	0.000	#NUM!	1.213	0.000	0.000	0.849
44	n-Hexadecane	2.725	0.000	#NUM!	10.901	0.000	0.000	7.631
45	2-Methylpentane	#DIV/0!	#NUM!	#NUM!	0.000	0.000	#NUM!	#NUM!
46	3-Methylpentane	#DIV/0!	#NUM!	#NUM!	0.000	0.000	#NUM!	#NUM!
47	1-Octene	0.000	0.000	#NUM!	0.000	0.000	0.000	0.000
48	1-Decene	0.000	0.000	#NUM!	0.000	0.000	0.000	0.000
49	2,4-Dimethylpentane	0.000	0.000	#NUM!	0.000	0.000	0.000	0.000
50	2,2,4-Trimethylpentane	0.000	0.000	#NUM!	0.000	0.000	0.000	0.000
51	Methylcyclopentane	0.667	0.605	#NUM!	1.459	0.000	0.000	1.385
52	Cyclohexane	0.752	0.707	#NUM!	1.595	0.000	0.000	1.541
53	1,4-Dimethylcyclohexane (C&T)	0.736	0.692	#NUM!	1.561	0.000	0.000	1.508
55	cis-1-Methyl-4-methylethylcyclohexane	0.000	0.000	#NUM!	0.000	0.000	0.000	0.000
56	trans-1-Methyl-4-methylethylcyclohexane	0.000	0.000	#NUM!	0.000	0.000	0.000	0.000
57	Methylcyclohexane	2.029	2.591	#NUM!	2.934	0.000	0.765	2.843
58	3-Carene	2.786	0.714	#NUM!	9.715	0.000	0.000	7.229
59	alpha-Pinene	6.187	4.370	#NUM!	16.006	0.000	0.370	13.456
60	(+/-)-Camphene	0.000	0.000	#NUM!	0.000	0.000	0.000	0.000
62	beta-Pinene	0.390	0.000	#NUM!	1.559	0.000	0.000	1.091
63	Longifolene	0.398	0.000	#NUM!	1.593	0.000	0.000	1.115
65	Caryophyllene	0.000	0.000	#NUM!	0.000	0.000	0.000	0.000
66	Limonene	7.867	5.546	#NUM!	20.374	0.000	0.644	16.945
67	Camphor	0.707	0.689	#NUM!	1.450	0.000	0.000	1.428
69	Menthol	1.237	1.043	#NUM!	2.860	0.000	0.000	2.628
71	1-Propanol	#DIV/0!	#NUM!	#NUM!	0.000	0.000	#NUM!	#NUM!
72	2-Propanol	#DIV/0!	#NUM!	#NUM!	0.000	0.000	#NUM!	#NUM!
73	2-Methyl-2-propanol	#DIV/0!	#NUM!	#NUM!	0.000	0.000	#NUM!	#NUM!

資料6-1 アクティブ室内

	対象住宅	平均値	中央値	幾何平均値	最大値	最小値	10%	90%
74	2-Methyl-1-propanol	0.000	0.000	#NUM!	0.000	0.000	0.000	0.000
75	1-Butanol	3.138	2.760	2.932	5.124	1.907	2.093	4.485
76	1-Pentanol	0.000	0.000	#NUM!	0.000	0.000	0.000	0.000
77	1-Hexanol	0.000	0.000	#NUM!	0.000	0.000	0.000	0.000
78	Cyclohexanol	0.000	0.000	#NUM!	0.000	0.000	0.000	0.000
79	1-Octanol	0.000	0.000	#NUM!	0.000	0.000	0.000	0.000
80	2-Ethyl-1-hexanol	1.483	1.892	#NUM!	2.146	0.000	0.505	2.133
81	Phenol	0.000	0.000	#NUM!	0.000	0.000	0.000	0.000
82	Texanol	4.893	3.035	#NUM!	13.500	0.000	0.000	11.271
84	2,6-Di-t-butyl-4-methylphenol (BHT)	1.686	1.471	#NUM!	3.801	0.000	0.435	3.108
85	Methyl-t-butylether	#DIV/0!	#NUM!	#NUM!	0.000	0.000	#NUM!	#NUM!
86	Ethanol	0.000	0.000	#NUM!	0.000	0.000	0.000	0.000
87	Propylene glycol	#DIV/0!	#NUM!	#NUM!	0.000	0.000	#NUM!	#NUM!
88	Dimethoxymethane	#DIV/0!	#NUM!	#NUM!	0.000	0.000	#NUM!	#NUM!
89	Dimethoxyethane	0.000	0.000	#NUM!	0.000	0.000	0.000	0.000
90	2-Methoxyethanol	#DIV/0!	#NUM!	#NUM!	0.000	0.000	#NUM!	#NUM!
91	2-Ethoxyethanol	0.000	0.000	#NUM!	0.000	0.000	0.000	0.000
92	2-Butoxyethanol	1.201	0.861	#NUM!	3.081	0.000	0.000	2.673
93	1-Methoxy-2-propanol	0.000	0.000	#NUM!	0.000	0.000	0.000	0.000
94	2-Butoxyethoxyethanol	0.000	0.000	#NUM!	0.000	0.000	0.000	0.000
95	2-(2-Ethoxyethoxy)ethanol	#DIV/0!	#NUM!	#NUM!	0.000	0.000	#NUM!	#NUM!
96	Acetone	#DIV/0!	#NUM!	#NUM!	0.000	0.000	#NUM!	#NUM!
97	3-Methyl-2-butanone	0.000	0.000	#NUM!	0.000	0.000	0.000	0.000
100	Methylethylketone	#DIV/0!	#NUM!	#NUM!	0.000	0.000	#NUM!	#NUM!
101	Methylisobutylketone	0.332	0.000	#NUM!	1.327	0.000	0.000	0.929
104	Acetophenone	0.000	0.000	#NUM!	0.000	0.000	0.000	0.000
105	Dichloromethane	#DIV/0!	#NUM!	#NUM!	0.000	0.000	#NUM!	#NUM!
106	Carbon tetrachloride	0.000	0.000	#NUM!	0.000	0.000	0.000	0.000
107	1,2-Dichloroethane	0.000	0.000	#NUM!	0.000	0.000	0.000	0.000
108	Trichloroethylene	0.000	0.000	#NUM!	0.000	0.000	0.000	0.000
109	Tetrachloroethylene	0.000	0.000	#NUM!	0.000	0.000	0.000	0.000
110	1,1,1-Trichloroethane	0.000	0.000	#NUM!	0.000	0.000	0.000	0.000
111	1,4-Dichlorobenzene	35.935	13.187	#NUM!	117.368	0.000	2.104	87.966
112	1,2-Dichloropropane	0.000	0.000	#NUM!	0.000	0.000	0.000	0.000
113	Chlorodibromomethane	0.000	0.000	#NUM!	0.000	0.000	0.000	0.000
114	Chloroform	0.366	0.000	#NUM!	1.464	0.000	0.000	1.025
115	Methylacetate	#DIV/0!	#NUM!	#NUM!	0.000	0.000	#NUM!	#NUM!
116	Vinylacetate	#DIV/0!	#NUM!	#NUM!	0.000	0.000	#NUM!	#NUM!
117	Butylformate	#DIV/0!	#NUM!	#NUM!	0.000	0.000	#NUM!	#NUM!
118	Isobutylacetate	0.000	0.000	#NUM!	0.000	0.000	0.000	0.000
119	Ethylacetate	2.499	3.062	#NUM!	3.872	0.000	0.802	3.746
120	Propylacetate	0.000	0.000	#NUM!	0.000	0.000	0.000	0.000
121	Butylacetate	2.159	2.035	#NUM!	4.441	0.000	0.407	3.960
122	Isopropylacetate	0.000	0.000	#NUM!	0.000	0.000	0.000	0.000
123	2-Methoxyethylacetate	0.000	0.000	#NUM!	0.000	0.000	0.000	0.000
124	2-Ethoxyethylacetate	0.415	0.000	#NUM!	1.661	0.000	0.000	1.163
125	2-Ethylhexylacetate	0.000	0.000	#NUM!	0.000	0.000	0.000	0.000
126	Linaloolacetate	0.000	0.000	#NUM!	0.000	0.000	0.000	0.000
127	Methacrylic acid methyl ester	0.000	0.000	#NUM!	0.000	0.000	0.000	0.000
128	TXIB	0.373	0.000	#NUM!	1.494	0.000	0.000	1.046
129	Dimethyl phthalate	0.988	0.889	#NUM!	2.175	0.000	0.000	2.056
130	Dibutyl phthalate	0.000	0.000	#NUM!	0.000	0.000	0.000	0.000
131	1,4-Dioxane	0.000	0.000	#NUM!	0.000	0.000	0.000	0.000
132	n-Methyl-2-pyrrolidone	0.000	0.000	#NUM!	0.000	0.000	0.000	0.000
133	Caprolactam	0.000	0.000	#NUM!	0.000	0.000	0.000	0.000
134	Indene	0.000	0.000	#NUM!	0.000	0.000	0.000	0.000
135	2-Pentylfuran	0.000	0.000	#NUM!	0.000	0.000	0.000	0.000
136	THF(Tetrahydrofuran)	0.000	0.000	#NUM!	0.000	0.000	0.000	0.000
	TVOC	209.023	193.285	160.993	400.188	49.336	75.197	355.440
	TVOCe-	209.023	193.285	160.993	400.188	49.336	75.197	355.440
	TVOCtel-	189.453	170.458	142.808	376.494	40.401	67.005	327.096
	TVOC(42)	144.493	151.189	114.539	241.704	33.891	56.185	227.445
	TVOCe-(41)	144.493	151.189	114.539	241.704	33.891	56.185	227.445
	TVOC(46)	185.666	167.542	124.636	383.162	24.419	53.033	332.799

資料6-2 アクティブ室外

	対象住宅	平均値	中央値	幾何平均値	最大値	最小値	10%	90%
1	Benzene	0.000	0.000	#NUM!	0.000	0.000	0.000	0.000
2	Toluene	9.446	0.952	#NUM!	35.882	0.000	0.000	25.688
3	Ethylbenzene	1.251	0.815	#NUM!	3.372	0.000	0.000	2.850
4	m-Xylene	1.123	0.661	#NUM!	3.172	0.000	0.000	2.617
6	o-Xylene	0.339	0.000	#NUM!	1.356	0.000	0.000	0.949
7	Isopropylbenzene	0.000	0.000	#NUM!	0.000	0.000	0.000	0.000
8	1-Propenylbenzene(C&T)	0.000	0.000	#NUM!	0.000	0.000	0.000	0.000
9	(1-Propenylbenzene(C&T))	0.000	0.000	#NUM!	0.000	0.000	0.000	0.000
10	n-Propylbenzene	0.000	0.000	#NUM!	0.000	0.000	0.000	0.000
11	1,2,4-Trimethylbenzene	0.387	0.000	#NUM!	1.547	0.000	0.000	1.083
12	1,3,5-Trimethylbenzene	0.000	0.000	#NUM!	0.000	0.000	0.000	0.000
13	1,2,3-Trimethylbenzene	0.000	0.000	#NUM!	0.000	0.000	0.000	0.000
14	1,2,4,5-Tetramethylbenzene	0.000	0.000	#NUM!	0.000	0.000	0.000	0.000
15	1-Methyl-3-propylbenzene	0.000	0.000	#NUM!	0.000	0.000	0.000	0.000
16	n-Butylbenzene	0.000	0.000	#NUM!	0.000	0.000	0.000	0.000
17	1,3-Diisopropylbenzene	0.000	0.000	#NUM!	0.000	0.000	0.000	0.000
18	1,4-Diisopropylbenzene	0.000	0.000	#NUM!	0.000	0.000	0.000	0.000
19	Ethynylbenzene	0.000	0.000	#NUM!	0.000	0.000	0.000	0.000
20	o-Methylstyrene	0.000	0.000	#NUM!	0.000	0.000	0.000	0.000
21	m-Methylstyrene	0.000	0.000	#NUM!	0.000	0.000	0.000	0.000
22	p-Methylstyrene	0.000	0.000	#NUM!	0.000	0.000	0.000	0.000
23	$\alpha$ -Methylstyrene	0.000	0.000	#NUM!	0.000	0.000	0.000	0.000
24	2-Ethyltoluene	0.000	0.000	#NUM!	0.000	0.000	0.000	0.000
25	Styrene	0.000	0.000	#NUM!	0.000	0.000	0.000	0.000
26	Naphthalene	0.000	0.000	#NUM!	0.000	0.000	0.000	0.000
27	4-Phenylcyclohexene	0.000	0.000	#NUM!	0.000	0.000	0.000	0.000
28	n-Hexane	0.000	0.000	#NUM!	0.000	0.000	0.000	0.000
29	2-Methylhexane	0.000	0.000	#NUM!	0.000	0.000	0.000	0.000
30	3-Methylhexane	0.000	0.000	#NUM!	0.000	0.000	0.000	0.000
31	n-Heptane	0.000	0.000	#NUM!	0.000	0.000	0.000	0.000
32	n-Octane	0.000	0.000	#NUM!	0.000	0.000	0.000	0.000
33	n-Nonane	0.000	0.000	#NUM!	0.000	0.000	0.000	0.000
34	2-Methyloctane	0.000	0.000	#NUM!	0.000	0.000	0.000	0.000
35	3-Methyloctane	0.000	0.000	#NUM!	0.000	0.000	0.000	0.000
36	2-Methylnonane	0.000	0.000	#NUM!	0.000	0.000	0.000	0.000
37	3,5-Dimethyloctane	0.000	0.000	#NUM!	0.000	0.000	0.000	0.000
38	n-Decane	0.000	0.000	#NUM!	0.000	0.000	0.000	0.000
39	n-Undecane	0.000	0.000	#NUM!	0.000	0.000	0.000	0.000
40	n-Dodecane	0.000	0.000	#NUM!	0.000	0.000	0.000	0.000
41	n-Tridecane	0.000	0.000	#NUM!	0.000	0.000	0.000	0.000
42	n-Tetradecane	0.000	0.000	#NUM!	0.000	0.000	0.000	0.000
43	n-Pentadecane	0.000	0.000	#NUM!	0.000	0.000	0.000	0.000
44	n-Hexadecane	0.379	0.000	#NUM!	1.517	0.000	0.000	1.062
45	2-Methylpentane	0.000	0.000	#NUM!	0.000	0.000	0.000	0.000
46	3-Methylpentane	0.000	0.000	#NUM!	0.000	0.000	0.000	0.000
47	1-Octene	0.000	0.000	#NUM!	0.000	0.000	0.000	0.000
48	1-Decene	0.000	0.000	#NUM!	0.000	0.000	0.000	0.000
49	2,4-Dimethylpentane	0.000	0.000	#NUM!	0.000	0.000	0.000	0.000
50	2,2,4-Trimethylpentane	0.000	0.000	#NUM!	0.000	0.000	0.000	0.000
51	Methylcyclopentane	0.000	0.000	#NUM!	0.000	0.000	0.000	0.000
52	Cyclohexane	0.000	0.000	#NUM!	0.000	0.000	0.000	0.000
53	1,4-Dimethylcyclohexane (C&T)	0.000	0.000	#NUM!	0.000	0.000	0.000	0.000
55	cis-1-Methyl-4-methylethylcyclohexane	0.000	0.000	#NUM!	0.000	0.000	0.000	0.000
56	trans-1-Methyl-4-methylethylcyclohexane	0.000	0.000	#NUM!	0.000	0.000	0.000	0.000
57	Methylcyclohexane	0.000	0.000	#NUM!	0.000	0.000	0.000	0.000
58	3-Carene	0.000	0.000	#NUM!	0.000	0.000	0.000	0.000
59	alpha-Pinene	0.000	0.000	#NUM!	0.000	0.000	0.000	0.000
60	(+/-)-Camphene	0.000	0.000	#NUM!	0.000	0.000	0.000	0.000
62	beta-Pinene	0.000	0.000	#NUM!	0.000	0.000	0.000	0.000
63	Longifolene	0.000	0.000	#NUM!	0.000	0.000	0.000	0.000
65	Caryophyllene	0.000	0.000	#NUM!	0.000	0.000	0.000	0.000
66	Limonene	0.000	0.000	#NUM!	0.000	0.000	0.000	0.000
67	Camphor	0.000	0.000	#NUM!	0.000	0.000	0.000	0.000
69	Menthol	0.000	0.000	#NUM!	0.000	0.000	0.000	0.000
71	1-Propanol	#DIV/0!	#NUM!	#NUM!	0.000	0.000	#NUM!	#NUM!
72	2-Propanol	#DIV/0!	#NUM!	#NUM!	0.000	0.000	#NUM!	#NUM!
73	2-Methyl-2-propanol	#DIV/0!	#NUM!	#NUM!	0.000	0.000	#NUM!	#NUM!

資料6-2 アクティブ室外

	対象住宅	平均値	中央値	幾何平均値	最大値	最小値	10%	90%
74	2-Methyl-1-propanol	0.000	0.000	#NUM!	0.000	0.000	0.000	0.000
75	1-Butanol	0.347	0.000	#NUM!	1.389	0.000	0.000	0.972
76	1-Pentanol	0.000	0.000	#NUM!	0.000	0.000	0.000	0.000
77	1-Hexanol	0.000	0.000	#NUM!	0.000	0.000	0.000	0.000
78	Cyclohexanol	0.000	0.000	#NUM!	0.000	0.000	0.000	0.000
79	1-Octanol	0.000	0.000	#NUM!	0.000	0.000	0.000	0.000
80	2-Ethyl-1-hexanol	0.000	0.000	#NUM!	0.000	0.000	0.000	0.000
81	Phenol	0.000	0.000	#NUM!	0.000	0.000	0.000	0.000
82	Texanol	1.670	1.590	#NUM!	3.500	0.000	0.000	3.404
84	2,6-Di-t-butyl-4-methylphenol (BHT)	0.812	0.738	#NUM!	1.773	0.000	0.110	1.573
85	Methyl-t-butylether	#DIV/0!	#NUM!	#NUM!	0.000	0.000	#NUM!	#NUM!
86	Ethanol	0.000	0.000	#NUM!	0.000	0.000	0.000	0.000
87	Propylene glycol	#DIV/0!	#NUM!	#NUM!	0.000	0.000	#NUM!	#NUM!
88	Dimethoxymethane	#DIV/0!	#NUM!	#NUM!	0.000	0.000	#NUM!	#NUM!
89	Dimethoxyethane	0.000	0.000	#NUM!	0.000	0.000	0.000	0.000
90	2-Methoxyethanol	#DIV/0!	#NUM!	#NUM!	0.000	0.000	#NUM!	#NUM!
91	2-Ethoxyethanol	0.000	0.000	#NUM!	0.000	0.000	0.000	0.000
92	2-Butoxyethanol	0.000	0.000	#NUM!	0.000	0.000	0.000	0.000
93	1-Methoxy-2-propanol	0.000	0.000	#NUM!	0.000	0.000	0.000	0.000
94	2-Butoxyethoxyethanol	0.000	0.000	#NUM!	0.000	0.000	0.000	0.000
95	2-(2-Ethoxyethoxy)ethanol	#DIV/0!	#NUM!	#NUM!	0.000	0.000	#NUM!	#NUM!
96	Acetone	#DIV/0!	#NUM!	#NUM!	0.000	0.000	#NUM!	#NUM!
97	3-Methyl-2-butanone	0.000	0.000	#NUM!	0.000	0.000	0.000	0.000
100	Methylethylketone	#DIV/0!	#NUM!	#NUM!	0.000	0.000	#NUM!	#NUM!
101	Methylisobutylketone	0.000	0.000	#NUM!	0.000	0.000	0.000	0.000
104	Acetophenone	0.000	0.000	#NUM!	0.000	0.000	0.000	0.000
105	Dichloromethane	#DIV/0!	#NUM!	#NUM!	0.000	0.000	#NUM!	#NUM!
106	Carbon tetrachloride	0.000	0.000	#NUM!	0.000	0.000	0.000	0.000
107	1,2-Dichloroethane	0.000	0.000	#NUM!	0.000	0.000	0.000	0.000
108	Trichloroethylene	0.000	0.000	#NUM!	0.000	0.000	0.000	0.000
109	Tetrachloroethylene	0.000	0.000	#NUM!	0.000	0.000	0.000	0.000
110	1,1,1-Trichloroethane	0.000	0.000	#NUM!	0.000	0.000	0.000	0.000
111	1,4-Dichlorobenzene	0.000	0.000	#NUM!	0.000	0.000	0.000	0.000
112	1,2-Dichloropropane	0.000	0.000	#NUM!	0.000	0.000	0.000	0.000
113	Chlorodibromomethane	0.000	0.000	#NUM!	0.000	0.000	0.000	0.000
114	Chloroform	0.000	0.000	#NUM!	0.000	0.000	0.000	0.000
115	Methylacetate	#DIV/0!	#NUM!	#NUM!	0.000	0.000	#NUM!	#NUM!
116	Vinylacetate	#DIV/0!	#NUM!	#NUM!	0.000	0.000	#NUM!	#NUM!
117	Butylformate	#DIV/0!	#NUM!	#NUM!	0.000	0.000	#NUM!	#NUM!
118	Isobutylacetate	0.000	0.000	#NUM!	0.000	0.000	0.000	0.000
119	Ethylacetate	2.321	2.765	#NUM!	3.754	0.000	0.813	3.474
120	Propylacetate	0.000	0.000	#NUM!	0.000	0.000	0.000	0.000
121	Butylacetate	0.000	0.000	#NUM!	0.000	0.000	0.000	0.000
122	Isopropylacetate	0.000	0.000	#NUM!	0.000	0.000	0.000	0.000
123	2-Methoxyethylacetate	0.000	0.000	#NUM!	0.000	0.000	0.000	0.000
124	2-Ethoxyethylacetate	0.000	0.000	#NUM!	0.000	0.000	0.000	0.000
125	2-Ethylhexylacetate	0.446	0.000	#NUM!	1.782	0.000	0.000	1.248
126	Linaloolacetate	0.000	0.000	#NUM!	0.000	0.000	0.000	0.000
127	Methacrylic acid methyl ester	0.000	0.000	#NUM!	0.000	0.000	0.000	0.000
128	TXIB	10.037	0.000	#NUM!	40.150	0.000	0.000	28.105
129	Dimethyl phthalate	0.352	0.000	#NUM!	1.409	0.000	0.000	0.986
130	Dibutyl phthalate	0.000	0.000	#NUM!	0.000	0.000	0.000	0.000
131	1,4-Dioxane	0.000	0.000	#NUM!	0.000	0.000	0.000	0.000
132	n-Methyl-2-pyrrolidone	0.000	0.000	#NUM!	0.000	0.000	0.000	0.000
133	Caprolactam	0.000	0.000	#NUM!	0.000	0.000	0.000	0.000
134	Indene	0.000	0.000	#NUM!	0.000	0.000	0.000	0.000
135	2-Pentylfuran	0.000	0.000	#NUM!	0.000	0.000	0.000	0.000
136	THF(Tetrahydrofuran)	0.000	0.000	#NUM!	0.000	0.000	0.000	0.000
	TVOC	28.911	28.407	22.251	50.471	8.360	9.864	48.362
	TVOCe-	28.911	28.407	22.251	50.471	8.360	9.864	48.362
	TVOCtel-	28.911	28.407	22.251	50.471	8.360	9.864	48.362
	TVOC(42)	15.594	5.193	6.318	50.471	1.517	1.875	37.633
	TVOCe-(41)	15.594	5.193	6.318	50.471	1.517	1.875	37.633
	TVOC(46)	12.893	2.428	#NUM!	46.718	0.000	0.000	34.159

資料7-1 パンプ室内

	対象住宅	平均値	中央値	幾何平均 値	最大値	最小値	10%	90%
1	Benzene	#DIV/0!	#NUM!	#NUM!	0.000	0.000	#NUM!	#NUM!
2	Toluene	1.327	1.700	1.116	1.833	0.446	0.697	1.807
3	Ethylbenzene	#DIV/0!	#NUM!	#NUM!	0.000	0.000	#NUM!	#NUM!
4	m-Xylene	#DIV/0!	#NUM!	#NUM!	0.000	0.000	#NUM!	#NUM!
6	o-Xylene	#DIV/0!	#NUM!	#NUM!	0.000	0.000	#NUM!	#NUM!
7	Isopropylbenzene	#DIV/0!	#NUM!	#NUM!	0.000	0.000	#NUM!	#NUM!
8	1-Propenylbenzene(C&T)	#DIV/0!	#NUM!	#NUM!	0.000	0.000	#NUM!	#NUM!
9	(1-Propenylbenzene(C&T))	#DIV/0!	#NUM!	#NUM!	0.000	0.000	#NUM!	#NUM!
10	n-Propylbenzene	#DIV/0!	#NUM!	#NUM!	0.000	0.000	#NUM!	#NUM!
11	1,2,4-Trimethylbenzene	#DIV/0!	#NUM!	#NUM!	0.000	0.000	#NUM!	#NUM!
12	1,3,5-Trimethylbenzene	#DIV/0!	#NUM!	#NUM!	0.000	0.000	#NUM!	#NUM!
13	1,2,3-Trimethylbenzene	#DIV/0!	#NUM!	#NUM!	0.000	0.000	#NUM!	#NUM!
14	1,2,4,5-Tetramethylbenzene	#DIV/0!	#NUM!	#NUM!	0.000	0.000	#NUM!	#NUM!
15	1-Methyl-3-propylbenzene	#DIV/0!	#NUM!	#NUM!	0.000	0.000	#NUM!	#NUM!
16	n-Butylbenzene	#DIV/0!	#NUM!	#NUM!	0.000	0.000	#NUM!	#NUM!
17	1,3-Diisopropylbenzene	#DIV/0!	#NUM!	#NUM!	0.000	0.000	#NUM!	#NUM!
18	1,4-Diisopropylbenzene	#DIV/0!	#NUM!	#NUM!	0.000	0.000	#NUM!	#NUM!
19	Ethynylbenzene	#DIV/0!	#NUM!	#NUM!	0.000	0.000	#NUM!	#NUM!
20	o-Methylstyrene	#DIV/0!	#NUM!	#NUM!	0.000	0.000	#NUM!	#NUM!
21	m-Methylstyrene	#DIV/0!	#NUM!	#NUM!	0.000	0.000	#NUM!	#NUM!
22	p-Methylstyrene	#DIV/0!	#NUM!	#NUM!	0.000	0.000	#NUM!	#NUM!
23	α-Methylstyrene	#DIV/0!	#NUM!	#NUM!	0.000	0.000	#NUM!	#NUM!
24	2-Ethyltoluene	#DIV/0!	#NUM!	#NUM!	0.000	0.000	#NUM!	#NUM!
25	Styrene	#DIV/0!	#NUM!	#NUM!	0.000	0.000	#NUM!	#NUM!
26	Naphthalene	#DIV/0!	#NUM!	#NUM!	0.000	0.000	#NUM!	#NUM!
27	4-Phenylcyclohexene	#DIV/0!	#NUM!	#NUM!	0.000	0.000	#NUM!	#NUM!
28	n-Hexane	#DIV/0!	#NUM!	#NUM!	0.000	0.000	#NUM!	#NUM!
29	2-Methylhexane	#DIV/0!	#NUM!	#NUM!	0.000	0.000	#NUM!	#NUM!
30	3-Methylhexane	#DIV/0!	#NUM!	#NUM!	0.000	0.000	#NUM!	#NUM!
31	n-Heptane	#DIV/0!	#NUM!	#NUM!	0.000	0.000	#NUM!	#NUM!
32	n-Octane	#DIV/0!	#NUM!	#NUM!	0.000	0.000	#NUM!	#NUM!
33	n-Nonane	#DIV/0!	#NUM!	#NUM!	0.000	0.000	#NUM!	#NUM!
34	2-Methyloctane	#DIV/0!	#NUM!	#NUM!	0.000	0.000	#NUM!	#NUM!
35	3-Methyloctane	#DIV/0!	#NUM!	#NUM!	0.000	0.000	#NUM!	#NUM!
36	2-Methylnonane	#DIV/0!	#NUM!	#NUM!	0.000	0.000	#NUM!	#NUM!
37	3,5-Dimethyloctane	#DIV/0!	#NUM!	#NUM!	0.000	0.000	#NUM!	#NUM!
38	n-Decane	0.539	0.488	0.451	0.985	0.193	0.238	0.880
39	n-Undecane	0.525	0.426	0.356	1.106	0.142	0.143	0.987
40	n-Dodecane	1.013	1.032	0.899	1.552	0.454	0.570	1.448
41	n-Tridecane	#DIV/0!	#NUM!	#NUM!	0.000	0.000	#NUM!	#NUM!
42	n-Tetradecane	#DIV/0!	#NUM!	#NUM!	0.000	0.000	#NUM!	#NUM!
43	n-Pentadecane	#DIV/0!	#NUM!	#NUM!	0.000	0.000	#NUM!	#NUM!
44	n-Hexadecane	#DIV/0!	#NUM!	#NUM!	0.000	0.000	#NUM!	#NUM!
45	2-Methylpentane	#DIV/0!	#NUM!	#NUM!	0.000	0.000	#NUM!	#NUM!
46	3-Methylpentane	#DIV/0!	#NUM!	#NUM!	0.000	0.000	#NUM!	#NUM!
47	1-Octene	#DIV/0!	#NUM!	#NUM!	0.000	0.000	#NUM!	#NUM!
48	1-Decene	#DIV/0!	#NUM!	#NUM!	0.000	0.000	#NUM!	#NUM!
49	2,4-Dimethylpentane	#DIV/0!	#NUM!	#NUM!	0.000	0.000	#NUM!	#NUM!
50	2,2,4-Trimethylpentane	#DIV/0!	#NUM!	#NUM!	0.000	0.000	#NUM!	#NUM!
51	Methylcyclopentane	#DIV/0!	#NUM!	#NUM!	0.000	0.000	#NUM!	#NUM!
52	Cyclohexane	#DIV/0!	#NUM!	#NUM!	0.000	0.000	#NUM!	#NUM!
53	1,4-Dimethylcyclohexane (C&T)	#DIV/0!	#NUM!	#NUM!	0.000	0.000	#NUM!	#NUM!
55	cis-1-Methyl-4-methylethylcyclohexane	#DIV/0!	#NUM!	#NUM!	0.000	0.000	#NUM!	#NUM!
56	trans-1-Methyl-4-methylethylcyclohexane	#DIV/0!	#NUM!	#NUM!	0.000	0.000	#NUM!	#NUM!
57	Methylcyclohexane	#DIV/0!	#NUM!	#NUM!	0.000	0.000	#NUM!	#NUM!
58	3-Carene	#DIV/0!	#NUM!	#NUM!	0.000	0.000	#NUM!	#NUM!
59	alpha-Pinene	#DIV/0!	#NUM!	#NUM!	0.000	0.000	#NUM!	#NUM!
60	(+/-)-Camphene	#DIV/0!	#NUM!	#NUM!	0.000	0.000	#NUM!	#NUM!
62	beta-Pinene	#DIV/0!	#NUM!	#NUM!	0.000	0.000	#NUM!	#NUM!
63	Longifolene	#DIV/0!	#NUM!	#NUM!	0.000	0.000	#NUM!	#NUM!
65	Caryophyllene	#DIV/0!	#NUM!	#NUM!	0.000	0.000	#NUM!	#NUM!
66	Limonene	#DIV/0!	#NUM!	#NUM!	0.000	0.000	#NUM!	#NUM!
67	Camphor	#DIV/0!	#NUM!	#NUM!	0.000	0.000	#NUM!	#NUM!
69	Menthol	#DIV/0!	#NUM!	#NUM!	0.000	0.000	#NUM!	#NUM!
71	1-Propanol	#DIV/0!	#NUM!	#NUM!	0.000	0.000	#NUM!	#NUM!
72	2-Propanol	#DIV/0!	#NUM!	#NUM!	0.000	0.000	#NUM!	#NUM!
73	2-Methyl-2-propanol	#DIV/0!	#NUM!	#NUM!	0.000	0.000	#NUM!	#NUM!
74	2-Methyl-1-propanol	#DIV/0!	#NUM!	#NUM!	0.000	0.000	#NUM!	#NUM!



資料7-1 パッシブ室内

	対象住宅	平均値	中央値	幾何平均値	最大値	最小値	10%	90%
75	1-Butanol	#DIV/0!	#NUM!	#NUM!	0.000	0.000	#NUM!	#NUM!
76	1-Pentanol	#DIV/0!	#NUM!	#NUM!	0.000	0.000	#NUM!	#NUM!
77	1-Hexanol	#DIV/0!	#NUM!	#NUM!	0.000	0.000	#NUM!	#NUM!
78	Cyclohexanol	#DIV/0!	#NUM!	#NUM!	0.000	0.000	#NUM!	#NUM!
79	1-Octanol	#DIV/0!	#NUM!	#NUM!	0.000	0.000	#NUM!	#NUM!
80	2-Ethyl-1-hexanol	#DIV/0!	#NUM!	#NUM!	0.000	0.000	#NUM!	#NUM!
81	Phenol	#DIV/0!	#NUM!	#NUM!	0.000	0.000	#NUM!	#NUM!
82	Texanol	#DIV/0!	#NUM!	#NUM!	0.000	0.000	#NUM!	#NUM!
84	2,6-Di-t-butyl-4-methylphenol (BHT)	#DIV/0!	#NUM!	#NUM!	0.000	0.000	#NUM!	#NUM!
85	Methyl-t-butylether	#DIV/0!	#NUM!	#NUM!	0.000	0.000	#NUM!	#NUM!
86	Ethanol	#DIV/0!	#NUM!	#NUM!	0.000	0.000	#NUM!	#NUM!
87	Propylene glycol	#DIV/0!	#NUM!	#NUM!	0.000	0.000	#NUM!	#NUM!
88	Dimethoxymethane	#DIV/0!	#NUM!	#NUM!	0.000	0.000	#NUM!	#NUM!
89	Dimethoxyethane	#DIV/0!	#NUM!	#NUM!	0.000	0.000	#NUM!	#NUM!
90	2-Methoxyethanol	#DIV/0!	#NUM!	#NUM!	0.000	0.000	#NUM!	#NUM!
91	2-Ethoxyethanol	#DIV/0!	#NUM!	#NUM!	0.000	0.000	#NUM!	#NUM!
92	2-Butoxyethanol	#DIV/0!	#NUM!	#NUM!	0.000	0.000	#NUM!	#NUM!
93	1-Methoxy-2-propanol	#DIV/0!	#NUM!	#NUM!	0.000	0.000	#NUM!	#NUM!
94	2-Butoxyethoxyethanol	#DIV/0!	#NUM!	#NUM!	0.000	0.000	#NUM!	#NUM!
95	2-(2-Ethoxyethoxy)ethanol	#DIV/0!	#NUM!	#NUM!	0.000	0.000	#NUM!	#NUM!
96	Acetone	#DIV/0!	#NUM!	#NUM!	0.000	0.000	#NUM!	#NUM!
97	3-Methyl-2-butanone	#DIV/0!	#NUM!	#NUM!	0.000	0.000	#NUM!	#NUM!
100	Methylethylketone	#DIV/0!	#NUM!	#NUM!	0.000	0.000	#NUM!	#NUM!
101	Methylisobutylketone	#DIV/0!	#NUM!	#NUM!	0.000	0.000	#NUM!	#NUM!
104	Acetophenone	#DIV/0!	#NUM!	#NUM!	0.000	0.000	#NUM!	#NUM!
105	Dichloromethane	#DIV/0!	#NUM!	#NUM!	0.000	0.000	#NUM!	#NUM!
106	Carbon tetrachloride	#DIV/0!	#NUM!	#NUM!	0.000	0.000	#NUM!	#NUM!
107	1,2-Dichloroethane	#DIV/0!	#NUM!	#NUM!	0.000	0.000	#NUM!	#NUM!
108	Trichloroethylene	#DIV/0!	#NUM!	#NUM!	0.000	0.000	#NUM!	#NUM!
109	Tetrachloroethylene	#DIV/0!	#NUM!	#NUM!	0.000	0.000	#NUM!	#NUM!
110	1,1,1-Trichloroethane	#DIV/0!	#NUM!	#NUM!	0.000	0.000	#NUM!	#NUM!
111	1,4-Dichlorobenzene	#DIV/0!	#NUM!	#NUM!	0.000	0.000	#NUM!	#NUM!
112	1,2-Dichloropropane	#DIV/0!	#NUM!	#NUM!	0.000	0.000	#NUM!	#NUM!
113	Chlorodibromomethane	#DIV/0!	#NUM!	#NUM!	0.000	0.000	#NUM!	#NUM!
114	Chloroform	#DIV/0!	#NUM!	#NUM!	0.000	0.000	#NUM!	#NUM!
115	Methylacetate	#DIV/0!	#NUM!	#NUM!	0.000	0.000	#NUM!	#NUM!
116	Vinylacetate	#DIV/0!	#NUM!	#NUM!	0.000	0.000	#NUM!	#NUM!
117	Butylformate	#DIV/0!	#NUM!	#NUM!	0.000	0.000	#NUM!	#NUM!
118	Isobutylacetate	#DIV/0!	#NUM!	#NUM!	0.000	0.000	#NUM!	#NUM!
119	Ethylacetate	#DIV/0!	#NUM!	#NUM!	0.000	0.000	#NUM!	#NUM!
120	Propylacetate	#DIV/0!	#NUM!	#NUM!	0.000	0.000	#NUM!	#NUM!
121	Butylacetate	#DIV/0!	#NUM!	#NUM!	0.000	0.000	#NUM!	#NUM!
122	Isopropylacetate	#DIV/0!	#NUM!	#NUM!	0.000	0.000	#NUM!	#NUM!
123	2-Methoxyethylacetate	#DIV/0!	#NUM!	#NUM!	0.000	0.000	#NUM!	#NUM!
124	2-Ethoxyethylacetate	#DIV/0!	#NUM!	#NUM!	0.000	0.000	#NUM!	#NUM!
125	2-Ethylhexylacetate	#DIV/0!	#NUM!	#NUM!	0.000	0.000	#NUM!	#NUM!
126	Linaloolacetate	#DIV/0!	#NUM!	#NUM!	0.000	0.000	#NUM!	#NUM!
127	Methacrylic acid methyl ester	#DIV/0!	#NUM!	#NUM!	0.000	0.000	#NUM!	#NUM!
128	TXIB	0.937	0.937	0.466	1.749	0.124	0.287	1.586
129	Dimethyl phthalate	#DIV/0!	#NUM!	#NUM!	0.000	0.000	#NUM!	#NUM!
130	Dibutyl phthalate	#DIV/0!	#NUM!	#NUM!	0.000	0.000	#NUM!	#NUM!
131	1,4-Dioxane	#DIV/0!	#NUM!	#NUM!	0.000	0.000	#NUM!	#NUM!
132	n-Methyl-2-pyrrolidone	#DIV/0!	#NUM!	#NUM!	0.000	0.000	#NUM!	#NUM!
133	Caprolactam	#DIV/0!	#NUM!	#NUM!	0.000	0.000	#NUM!	#NUM!
134	Indene	#DIV/0!	#NUM!	#NUM!	0.000	0.000	#NUM!	#NUM!
135	2-Pentylfuran	#DIV/0!	#NUM!	#NUM!	0.000	0.000	#NUM!	#NUM!
136	THF(Tetrahydrofuran)	#DIV/0!	#NUM!	#NUM!	0.000	0.000	#NUM!	#NUM!
	TVOC	#DIV/0!	#NUM!	#NUM!	0.000	0.000	#NUM!	#NUM!
	TVOCe-	#DIV/0!	#NUM!	#NUM!	0.000	0.000	#NUM!	#NUM!
	TVOCtel-	#DIV/0!	#NUM!	#NUM!	0.000	0.000	#NUM!	#NUM!
	TVOC(42)	#DIV/0!	#NUM!	#NUM!	0.000	0.000	#NUM!	#NUM!
	TVOCe-(41)	#DIV/0!	#NUM!	#NUM!	0.000	0.000	#NUM!	#NUM!
	TVOC(46)	#DIV/0!	#NUM!	#NUM!	0.000	0.000	#NUM!	#NUM!

資料7-2 パッシブ室外

	対象住宅	平均値	中央値	幾何平均値	最大値	最小値	10%	90%
1	Benzene	#DIV/0!	#NUM!	#NUM!	0.000	0.000	#NUM!	#NUM!
2	Toluene	#DIV/0!	#NUM!	#NUM!	0.000	0.000	#NUM!	#NUM!
3	Ethylbenzene	#DIV/0!	#NUM!	#NUM!	0.000	0.000	#NUM!	#NUM!
4	m-Xylene	#DIV/0!	#NUM!	#NUM!	0.000	0.000	#NUM!	#NUM!
6	o-Xylene	#DIV/0!	#NUM!	#NUM!	0.000	0.000	#NUM!	#NUM!
7	Isopropylbenzene	#DIV/0!	#NUM!	#NUM!	0.000	0.000	#NUM!	#NUM!
8	1-Propenylbenzene(C&T)	#DIV/0!	#NUM!	#NUM!	0.000	0.000	#NUM!	#NUM!
9	(1-Propenylbenzene(C&T))	#DIV/0!	#NUM!	#NUM!	0.000	0.000	#NUM!	#NUM!
10	n-Propylbenzene	#DIV/0!	#NUM!	#NUM!	0.000	0.000	#NUM!	#NUM!
11	1,2,4-Trimethylbenzene	#DIV/0!	#NUM!	#NUM!	0.000	0.000	#NUM!	#NUM!
12	1,3,5-Trimethylbenzene	#DIV/0!	#NUM!	#NUM!	0.000	0.000	#NUM!	#NUM!
13	1,2,3-Trimethylbenzene	#DIV/0!	#NUM!	#NUM!	0.000	0.000	#NUM!	#NUM!
14	1,2,4,5-Tetramethylbenzene	#DIV/0!	#NUM!	#NUM!	0.000	0.000	#NUM!	#NUM!
15	1-Methyl-3-propylbenzene	#DIV/0!	#NUM!	#NUM!	0.000	0.000	#NUM!	#NUM!
16	n-Butylbenzene	#DIV/0!	#NUM!	#NUM!	0.000	0.000	#NUM!	#NUM!
17	1,3-Diisopropylbenzene	#DIV/0!	#NUM!	#NUM!	0.000	0.000	#NUM!	#NUM!
18	1,4-Diisopropylbenzene	#DIV/0!	#NUM!	#NUM!	0.000	0.000	#NUM!	#NUM!
19	Ethynylbenzene	#DIV/0!	#NUM!	#NUM!	0.000	0.000	#NUM!	#NUM!
20	o-Methylstyrene	#DIV/0!	#NUM!	#NUM!	0.000	0.000	#NUM!	#NUM!
21	m-Methylstyrene	#DIV/0!	#NUM!	#NUM!	0.000	0.000	#NUM!	#NUM!
22	p-Methylstyrene	#DIV/0!	#NUM!	#NUM!	0.000	0.000	#NUM!	#NUM!
23	α-Methylstyrene	#DIV/0!	#NUM!	#NUM!	0.000	0.000	#NUM!	#NUM!
24	2-Ethyltoluene	#DIV/0!	#NUM!	#NUM!	0.000	0.000	#NUM!	#NUM!
25	Styrene	#DIV/0!	#NUM!	#NUM!	0.000	0.000	#NUM!	#NUM!
26	Naphthalene	#DIV/0!	#NUM!	#NUM!	0.000	0.000	#NUM!	#NUM!
27	4-Phenylcyclohexene	#DIV/0!	#NUM!	#NUM!	0.000	0.000	#NUM!	#NUM!
28	n-Hexane	#DIV/0!	#NUM!	#NUM!	0.000	0.000	#NUM!	#NUM!
29	2-Methylhexane	#DIV/0!	#NUM!	#NUM!	0.000	0.000	#NUM!	#NUM!
30	3-Methylhexane	#DIV/0!	#NUM!	#NUM!	0.000	0.000	#NUM!	#NUM!
31	n-Heptane	#DIV/0!	#NUM!	#NUM!	0.000	0.000	#NUM!	#NUM!
32	n-Octane	#DIV/0!	#NUM!	#NUM!	0.000	0.000	#NUM!	#NUM!
33	n-Nonane	#DIV/0!	#NUM!	#NUM!	0.000	0.000	#NUM!	#NUM!
34	2-Methyloctane	#DIV/0!	#NUM!	#NUM!	0.000	0.000	#NUM!	#NUM!
35	3-Methyloctane	#DIV/0!	#NUM!	#NUM!	0.000	0.000	#NUM!	#NUM!
36	2-Methylnonane	#DIV/0!	#NUM!	#NUM!	0.000	0.000	#NUM!	#NUM!
37	3,5-Dimethyloctane	#DIV/0!	#NUM!	#NUM!	0.000	0.000	#NUM!	#NUM!
38	n-Decane	#DIV/0!	#NUM!	#NUM!	0.000	0.000	#NUM!	#NUM!
39	n-Undecane	#DIV/0!	#NUM!	#NUM!	0.000	0.000	#NUM!	#NUM!
40	n-Dodecane	1.048	1.048	0.967	1.449	0.646	0.726	1.369
41	n-Tridecane	#DIV/0!	#NUM!	#NUM!	0.000	0.000	#NUM!	#NUM!
42	n-Tetradecane	#DIV/0!	#NUM!	#NUM!	0.000	0.000	#NUM!	#NUM!
43	n-Pentadecane	#DIV/0!	#NUM!	#NUM!	0.000	0.000	#NUM!	#NUM!
44	n-Hexadecane	#DIV/0!	#NUM!	#NUM!	0.000	0.000	#NUM!	#NUM!
45	2-Methylpentane	#DIV/0!	#NUM!	#NUM!	0.000	0.000	#NUM!	#NUM!
46	3-Methylpentane	#DIV/0!	#NUM!	#NUM!	0.000	0.000	#NUM!	#NUM!
47	1-Octene	#DIV/0!	#NUM!	#NUM!	0.000	0.000	#NUM!	#NUM!
48	1-Decene	#DIV/0!	#NUM!	#NUM!	0.000	0.000	#NUM!	#NUM!
49	2,4-Dimethylpentane	#DIV/0!	#NUM!	#NUM!	0.000	0.000	#NUM!	#NUM!
50	2,2,4-Trimethylpentane	#DIV/0!	#NUM!	#NUM!	0.000	0.000	#NUM!	#NUM!
51	Methylcyclopentane	#DIV/0!	#NUM!	#NUM!	0.000	0.000	#NUM!	#NUM!
52	Cyclohexane	#DIV/0!	#NUM!	#NUM!	0.000	0.000	#NUM!	#NUM!
53	1,4-Dimethylcyclohexane (C&T)	#DIV/0!	#NUM!	#NUM!	0.000	0.000	#NUM!	#NUM!
55	cis-1-Methyl-4-methylethylcyclohexane	#DIV/0!	#NUM!	#NUM!	0.000	0.000	#NUM!	#NUM!
56	trans-1-Methyl-4-methylethylcyclohexane	#DIV/0!	#NUM!	#NUM!	0.000	0.000	#NUM!	#NUM!
57	Methylcyclohexane	#DIV/0!	#NUM!	#NUM!	0.000	0.000	#NUM!	#NUM!
58	3-Carene	#DIV/0!	#NUM!	#NUM!	0.000	0.000	#NUM!	#NUM!
59	alpha-Pinene	#DIV/0!	#NUM!	#NUM!	0.000	0.000	#NUM!	#NUM!
60	(+/-)-Camphene	#DIV/0!	#NUM!	#NUM!	0.000	0.000	#NUM!	#NUM!
62	beta-Pinene	#DIV/0!	#NUM!	#NUM!	0.000	0.000	#NUM!	#NUM!
63	Longifolene	#DIV/0!	#NUM!	#NUM!	0.000	0.000	#NUM!	#NUM!
65	Caryophyllene	#DIV/0!	#NUM!	#NUM!	0.000	0.000	#NUM!	#NUM!
66	Limonene	#DIV/0!	#NUM!	#NUM!	0.000	0.000	#NUM!	#NUM!
67	Camphor	#DIV/0!	#NUM!	#NUM!	0.000	0.000	#NUM!	#NUM!
69	Menthol	#DIV/0!	#NUM!	#NUM!	0.000	0.000	#NUM!	#NUM!
71	1-Propanol	#DIV/0!	#NUM!	#NUM!	0.000	0.000	#NUM!	#NUM!
72	2-Propanol	#DIV/0!	#NUM!	#NUM!	0.000	0.000	#NUM!	#NUM!
73	2-Methyl-2-propanol	#DIV/0!	#NUM!	#NUM!	0.000	0.000	#NUM!	#NUM!
74	2-Methyl-1-propanol	#DIV/0!	#NUM!	#NUM!	0.000	0.000	#NUM!	#NUM!

資料7-2 パッシブ室外

	対象住宅	平均値	中央値	幾何平均値	最大値	最小値	10%	90%
75	1-Butanol	#DIV/0!	#NUM!	#NUM!	0.000	0.000	#NUM!	#NUM!
76	1-Pentanol	#DIV/0!	#NUM!	#NUM!	0.000	0.000	#NUM!	#NUM!
77	1-Hexanol	#DIV/0!	#NUM!	#NUM!	0.000	0.000	#NUM!	#NUM!
78	Cyclohexanol	#DIV/0!	#NUM!	#NUM!	0.000	0.000	#NUM!	#NUM!
79	1-Octanol	#DIV/0!	#NUM!	#NUM!	0.000	0.000	#NUM!	#NUM!
80	2-Ethyl-1-hexanol	#DIV/0!	#NUM!	#NUM!	0.000	0.000	#NUM!	#NUM!
81	Phenol	#DIV/0!	#NUM!	#NUM!	0.000	0.000	#NUM!	#NUM!
82	Texanol	#DIV/0!	#NUM!	#NUM!	0.000	0.000	#NUM!	#NUM!
84	2,6-Di-t-butyl-4-methylphenol (BHT)	#DIV/0!	#NUM!	#NUM!	0.000	0.000	#NUM!	#NUM!
85	Methyl-t-butylether	#DIV/0!	#NUM!	#NUM!	0.000	0.000	#NUM!	#NUM!
86	Ethanol	#DIV/0!	#NUM!	#NUM!	0.000	0.000	#NUM!	#NUM!
87	Propylene glycol	#DIV/0!	#NUM!	#NUM!	0.000	0.000	#NUM!	#NUM!
88	Dimethoxymethane	#DIV/0!	#NUM!	#NUM!	0.000	0.000	#NUM!	#NUM!
89	Dimethoxyethane	#DIV/0!	#NUM!	#NUM!	0.000	0.000	#NUM!	#NUM!
90	2-Methoxyethanol	#DIV/0!	#NUM!	#NUM!	0.000	0.000	#NUM!	#NUM!
91	2-Ethoxyethanol	#DIV/0!	#NUM!	#NUM!	0.000	0.000	#NUM!	#NUM!
92	2-Butoxyethanol	#DIV/0!	#NUM!	#NUM!	0.000	0.000	#NUM!	#NUM!
93	1-Methoxy-2-propanol	#DIV/0!	#NUM!	#NUM!	0.000	0.000	#NUM!	#NUM!
94	2-Butoxyethoxyethanol	#DIV/0!	#NUM!	#NUM!	0.000	0.000	#NUM!	#NUM!
95	2-(2-Ethoxyethoxy)ethanol	#DIV/0!	#NUM!	#NUM!	0.000	0.000	#NUM!	#NUM!
96	Acetone	#DIV/0!	#NUM!	#NUM!	0.000	0.000	#NUM!	#NUM!
97	3-Methyl-2-butanone	#DIV/0!	#NUM!	#NUM!	0.000	0.000	#NUM!	#NUM!
100	Methylethylketone	#DIV/0!	#NUM!	#NUM!	0.000	0.000	#NUM!	#NUM!
101	Methylisobutylketone	#DIV/0!	#NUM!	#NUM!	0.000	0.000	#NUM!	#NUM!
104	Acetophenone	#DIV/0!	#NUM!	#NUM!	0.000	0.000	#NUM!	#NUM!
105	Dichloromethane	#DIV/0!	#NUM!	#NUM!	0.000	0.000	#NUM!	#NUM!
106	Carbon tetrachloride	#DIV/0!	#NUM!	#NUM!	0.000	0.000	#NUM!	#NUM!
107	1,2-Dichloroethane	#DIV/0!	#NUM!	#NUM!	0.000	0.000	#NUM!	#NUM!
108	Trichloroethylene	#DIV/0!	#NUM!	#NUM!	0.000	0.000	#NUM!	#NUM!
109	Tetrachloroethylene	#DIV/0!	#NUM!	#NUM!	0.000	0.000	#NUM!	#NUM!
110	1,1,1-Trichloroethane	#DIV/0!	#NUM!	#NUM!	0.000	0.000	#NUM!	#NUM!
111	1,4-Dichlorobenzene	#DIV/0!	#NUM!	#NUM!	0.000	0.000	#NUM!	#NUM!
112	1,2-Dichloropropane	#DIV/0!	#NUM!	#NUM!	0.000	0.000	#NUM!	#NUM!
113	Chlorodibromomethane	#DIV/0!	#NUM!	#NUM!	0.000	0.000	#NUM!	#NUM!
114	Chloroform	#DIV/0!	#NUM!	#NUM!	0.000	0.000	#NUM!	#NUM!
115	Methylacetate	#DIV/0!	#NUM!	#NUM!	0.000	0.000	#NUM!	#NUM!
116	Vinylacetate	#DIV/0!	#NUM!	#NUM!	0.000	0.000	#NUM!	#NUM!
117	Butylformate	#DIV/0!	#NUM!	#NUM!	0.000	0.000	#NUM!	#NUM!
118	Isobutylacetate	#DIV/0!	#NUM!	#NUM!	0.000	0.000	#NUM!	#NUM!
119	Ethylacetate	#DIV/0!	#NUM!	#NUM!	0.000	0.000	#NUM!	#NUM!
120	Propylacetate	#DIV/0!	#NUM!	#NUM!	0.000	0.000	#NUM!	#NUM!
121	Butylacetate	#DIV/0!	#NUM!	#NUM!	0.000	0.000	#NUM!	#NUM!
122	Isopropylacetate	#DIV/0!	#NUM!	#NUM!	0.000	0.000	#NUM!	#NUM!
123	2-Methoxyethylacetate	#DIV/0!	#NUM!	#NUM!	0.000	0.000	#NUM!	#NUM!
124	2-Ethoxyethylacetate	#DIV/0!	#NUM!	#NUM!	0.000	0.000	#NUM!	#NUM!
125	2-Ethylhexylacetate	#DIV/0!	#NUM!	#NUM!	0.000	0.000	#NUM!	#NUM!
126	Linaloolacetate	#DIV/0!	#NUM!	#NUM!	0.000	0.000	#NUM!	#NUM!
127	Methacrylic acid methyl ester	#DIV/0!	#NUM!	#NUM!	0.000	0.000	#NUM!	#NUM!
128	TXIB	0.351	0.351	0.351	0.351	0.351	0.351	0.351
129	Dimethyl phthalate	#DIV/0!	#NUM!	#NUM!	0.000	0.000	#NUM!	#NUM!
130	Dibutyl phthalate	#DIV/0!	#NUM!	#NUM!	0.000	0.000	#NUM!	#NUM!
131	1,4-Dioxane	#DIV/0!	#NUM!	#NUM!	0.000	0.000	#NUM!	#NUM!
132	n-Methyl-2-pyrrolidone	#DIV/0!	#NUM!	#NUM!	0.000	0.000	#NUM!	#NUM!
133	Caprolactam	#DIV/0!	#NUM!	#NUM!	0.000	0.000	#NUM!	#NUM!
134	Indene	#DIV/0!	#NUM!	#NUM!	0.000	0.000	#NUM!	#NUM!
135	2-Pentylfuran	#DIV/0!	#NUM!	#NUM!	0.000	0.000	#NUM!	#NUM!
136	THF(Tetrahydrofuran)	#DIV/0!	#NUM!	#NUM!	0.000	0.000	#NUM!	#NUM!
	TVOC	#DIV/0!	#NUM!	#NUM!	0.000	0.000	#NUM!	#NUM!
	TVOCe-	#DIV/0!	#NUM!	#NUM!	0.000	0.000	#NUM!	#NUM!
	TVOCrel-	#DIV/0!	#NUM!	#NUM!	0.000	0.000	#NUM!	#NUM!
	TVOC(42)	#DIV/0!	#NUM!	#NUM!	0.000	0.000	#NUM!	#NUM!
	TVOCe-(41)	#DIV/0!	#NUM!	#NUM!	0.000	0.000	#NUM!	#NUM!
	TVOC(46)	#DIV/0!	#NUM!	#NUM!	0.000	0.000	#NUM!	#NUM!

## 資料8

	A家屋		B家屋①		B家屋②		C家屋	
	滋衛V1		滋衛V3		滋衛V5		滋衛V7	
	寝室		居間		居間		居間	
	$\mu\text{g}/\text{m}^3$	%	$\mu\text{g}/\text{m}^3$	%	$\mu\text{g}/\text{m}^3$	%	$\mu\text{g}/\text{m}^3$	%
AROMATIC HYDROCARBONS	165	41.3	8.20	17.1	81.0	32.3	55.0	31.3
ALIPHATIC HYDROCARBONS	72.6	18.1	15.7	32.8	73.1	29.1	55.7	31.6
CYCLOALKANES	6.94	1.73	0.00	0.00	5.61	2.23	4.13	2.35
TERPENES	23.7	5.9	8.9	18.6	39.2	15.6	42.0	23.9
ALCOHOLS	6.59	1.65	11.8	24.6	20.7	8.26	4.21	2.39
GLYCOLS/GLYCOETHERS	0.00	0.00	0.00	0.00	3.08	1.23	1.72	0.98
KETONES	0.00	0.00	0.00	0.00	1.33	0.53	0.00	0.00
HALOCARBONS	117	29.3	0.00	0.00	19.4	7.71	8.48	4.82
HALOCARBONS	7.89	1.97	1.49	3.12	7.57	3.01	4.66	2.65
PHthalates	0.00	0.00	1.78	3.71	0.00	0.00	0.00	0.00
OTHER	0.00	0.00	0.00	0.00	0.00	0.00	0.00	0.00
TVOC ( $\mu\text{g}/\text{m}^3$ )	400		47.9		251		176	