

2 2. 後縦靭帯骨化症

表 1-5-1-2 2 84、88、92年度受給者の各調査年度までの継続状況，性・年齢階級別

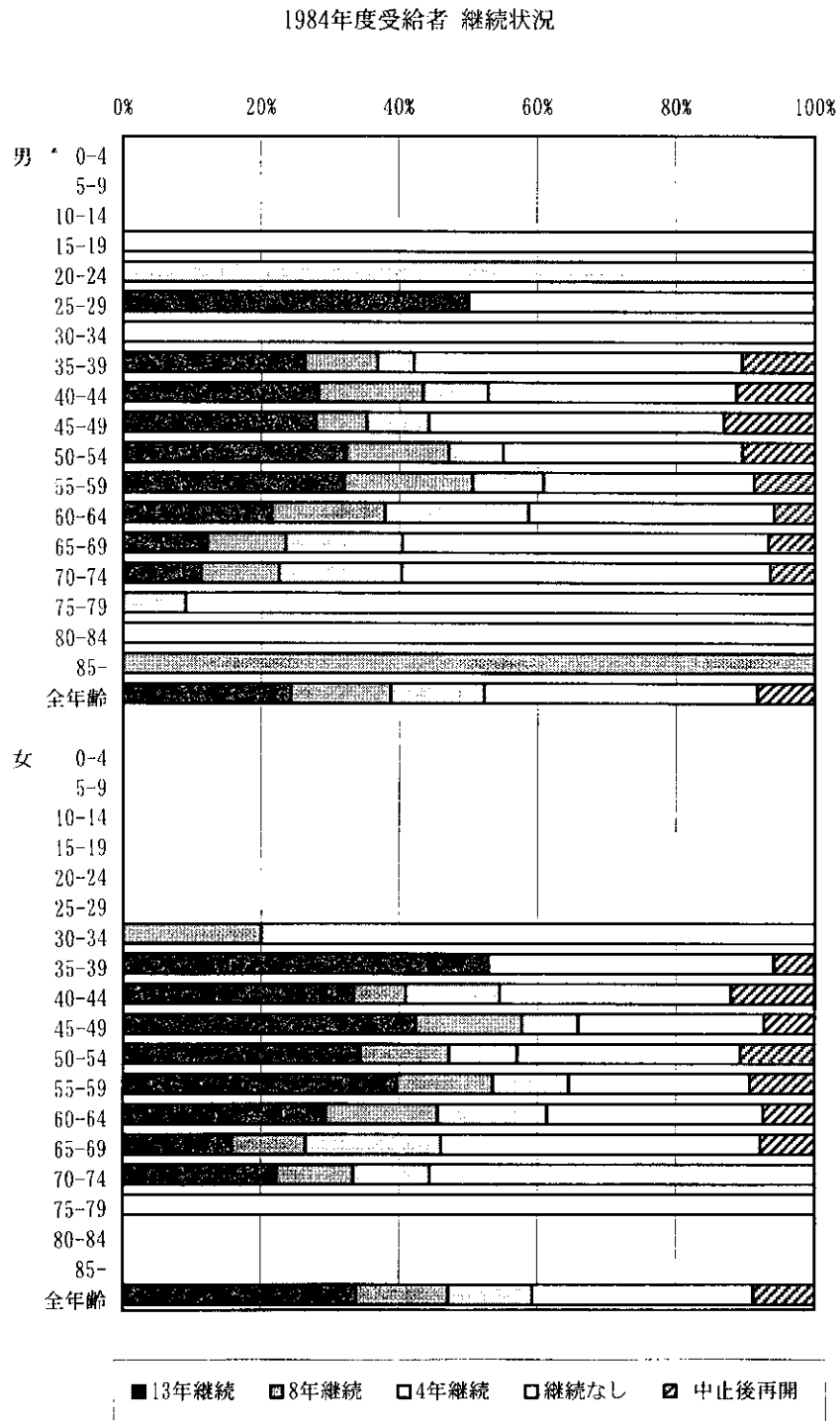
性・年齢階級	1984年度 受給者数 (100%)	13年継続		8年継続		4年継続		継続なし		中止後再開	
		84889297		848892×		8488××		84××		8488×97 84×9297 84×92× 84××97	
男 0-4
5-9
10-14
15-19	1	1	(100.0)	.	.
20-24	1	1	(100.0)
25-29	2	1	(50.0)	1	(50.0)	.	.
30-34	1	1	(100.0)	.	.
35-39	19	5	(26.3)	2	(10.5)	1	(5.3)	9	(47.4)	2	(10.5)
40-44	53	15	(28.3)	8	(15.1)	5	(9.4)	19	(35.8)	6	(11.3)
45-49	122	34	(27.9)	9	(7.4)	11	(9.0)	52	(42.6)	16	(13.1)
50-54	229	74	(32.3)	34	(14.8)	18	(7.9)	79	(34.5)	24	(10.5)
55-59	342	109	(31.9)	64	(18.7)	35	(10.2)	104	(30.4)	30	(8.8)
60-64	322	69	(21.4)	53	(16.5)	67	(20.8)	114	(35.4)	19	(5.9)
65-69	255	31	(12.2)	29	(11.4)	43	(16.9)	135	(52.9)	17	(6.7)
70-74	62	7	(11.3)	7	(11.3)	11	(17.7)	33	(53.2)	4	(6.5)
75-79	11	1	(9.1)	10	(90.9)	.	.
80-84	4	4	(100.0)	.	.
85-	1	.	.	1	(100.0)
全年齢	1,425	345	(24.2)	207	(14.5)	193	(13.5)	562	(39.4)	118	(8.3)
女 0-4
5-9
10-14
15-19
20-24
25-29
30-34	5	.	.	1	(20.0)	.	.	4	(80.0)	.	.
35-39	17	9	(52.9)	7	(41.2)	1	(5.9)
40-44	66	22	(33.3)	5	(7.6)	9	(13.6)	22	(33.3)	8	(12.1)
45-49	123	52	(42.3)	19	(15.4)	10	(8.1)	33	(26.8)	9	(7.3)
50-54	233	80	(34.3)	30	(12.9)	23	(9.9)	75	(32.2)	25	(10.7)
55-59	265	105	(39.6)	37	(14.0)	29	(10.9)	69	(26.0)	25	(9.4)
60-64	215	63	(29.3)	35	(16.3)	34	(15.8)	67	(31.2)	16	(7.4)
65-69	102	16	(15.7)	11	(10.8)	20	(19.6)	47	(46.1)	8	(7.8)
70-74	9	2	(22.2)	1	(11.1)	1	(11.1)	5	(55.6)	.	.
75-79	1	1	(100.0)	.	.
80-84
85-
全年齢	1,036	349	(33.7)	139	(13.4)	126	(12.2)	330	(31.9)	92	(8.9)

22. 後縦靭帯骨化症

	1988年度				1992年度			
	受給者数 (100%)	9年継続	4年継続	継続なし	中止後再開	受給者数 (100%)	5年継続	継続なし
		889297	8892×	88××	88×97		9297	92×
男 0-4
5-9
10-14	1	.	1 (100.0)
15-19
20-24	3	1 (33.3)	2 (66.7)
25-29	4	1 (25.0)	1 (25.0)	2 (50.0)	.	4	3 (75.0)	1 (25.0)
30-34	10	2 (20.0)	2 (20.0)	5 (50.0)	1 (10.0)	9	3 (33.3)	6 (66.7)
35-39	44	14 (31.8)	5 (11.4)	24 (54.5)	1 (2.3)	52	28 (53.8)	24 (46.2)
40-44	131	57 (43.5)	23 (17.6)	50 (38.2)	1 (0.8)	204	107 (52.5)	97 (47.5)
45-49	252	118 (46.8)	44 (17.5)	82 (32.5)	8 (3.2)	380	240 (63.2)	140 (36.8)
50-54	445	210 (47.2)	78 (17.5)	144 (32.4)	13 (2.9)	676	425 (62.9)	251 (37.1)
55-59	739	384 (52.0)	155 (21.0)	188 (25.4)	12 (1.6)	1,052	705 (67.0)	347 (33.0)
60-64	903	400 (44.3)	217 (24.0)	254 (28.1)	32 (3.5)	1,432	940 (65.6)	492 (34.4)
65-69	639	192 (30.0)	151 (23.6)	280 (43.8)	16 (2.5)	1,396	787 (56.4)	609 (43.6)
70-74	279	72 (25.8)	72 (25.8)	129 (46.2)	6 (2.2)	615	315 (51.2)	300 (48.8)
75-79	87	20 (23.0)	26 (29.9)	40 (46.0)	1 (1.1)	253	104 (41.1)	149 (58.9)
80-84	23	2 (8.7)	4 (17.4)	17 (73.9)	.	83	26 (31.3)	57 (68.7)
85-	7	1 (14.3)	2 (28.6)	4 (57.1)	.	18	7 (38.9)	11 (61.1)
全年齢	3,563	1,473 (41.3)	780 (21.9)	1,219 (34.2)	91 (2.6)	6,178	3,691 (59.7)	2,487 (40.3)
女 0-4	1	.	.	1 (100.0)	.	1	.	1 (100.0)
5-9
10-14
15-19
20-24
25-29	2	.	.	2 (100.0)
30-34	5	1 (20.0)	2 (40.0)	2 (40.0)	.	7	3 (42.9)	4 (57.1)
35-39	28	15 (53.6)	3 (10.7)	8 (28.6)	2 (7.1)	22	14 (63.6)	8 (36.4)
40-44	60	38 (63.3)	10 (16.7)	12 (20.0)	.	129	82 (63.6)	47 (36.4)
45-49	220	130 (59.1)	40 (18.2)	47 (21.4)	3 (1.4)	237	160 (67.5)	77 (32.5)
50-54	356	199 (55.9)	62 (17.4)	92 (25.8)	3 (0.8)	543	354 (65.2)	189 (34.8)
55-59	438	247 (56.4)	77 (17.6)	102 (23.3)	12 (2.7)	666	475 (71.3)	191 (28.7)
60-64	480	220 (45.8)	120 (25.0)	119 (24.8)	21 (4.4)	736	517 (70.2)	219 (29.8)
65-69	322	128 (39.8)	60 (18.6)	130 (40.4)	4 (1.2)	672	383 (57.0)	289 (43.0)
70-74	109	37 (33.9)	35 (32.1)	36 (33.0)	1 (0.9)	336	193 (57.4)	143 (42.6)
75-79	27	5 (18.5)	8 (29.6)	14 (51.9)	.	115	56 (48.7)	59 (51.3)
80-84	5	.	1 (20.0)	4 (80.0)	.	32	11 (34.4)	21 (65.6)
85-	1	.	.	1 (100.0)	.	5	.	5 (100.0)
全年齢	2,054	1,020 (49.7)	418 (20.4)	570 (27.8)	46 (2.2)	3,501	2,248 (64.2)	1,253 (35.8)

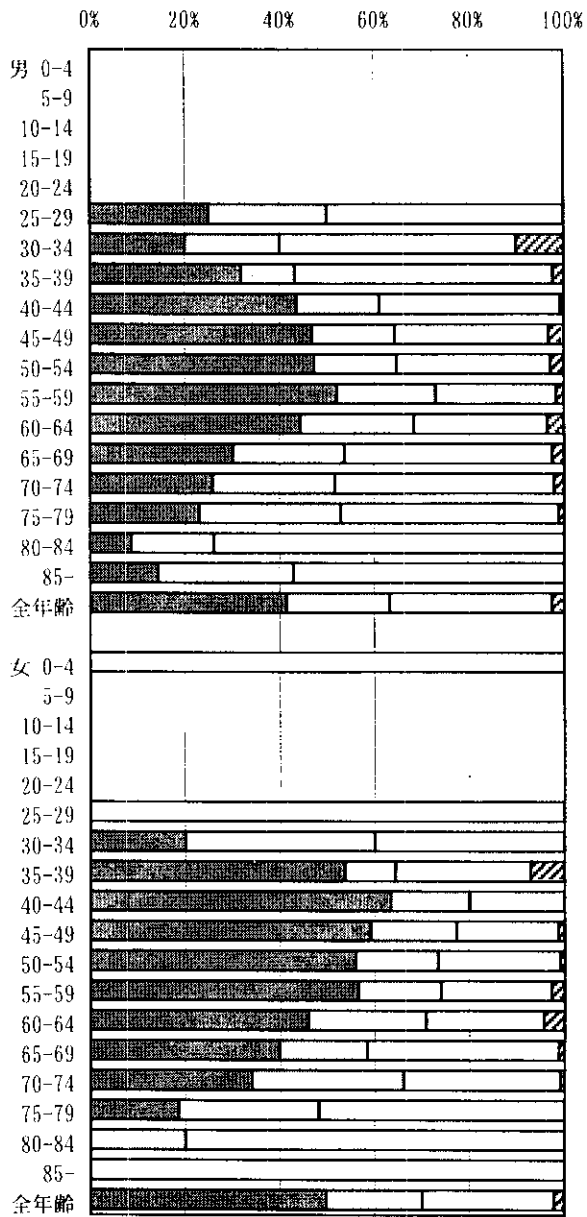
2 2. 後縦靭帯骨化症

図1-5-1-2 2 84、88、92年度受給者の各調査年度までの継続状況，性・年齢階級別



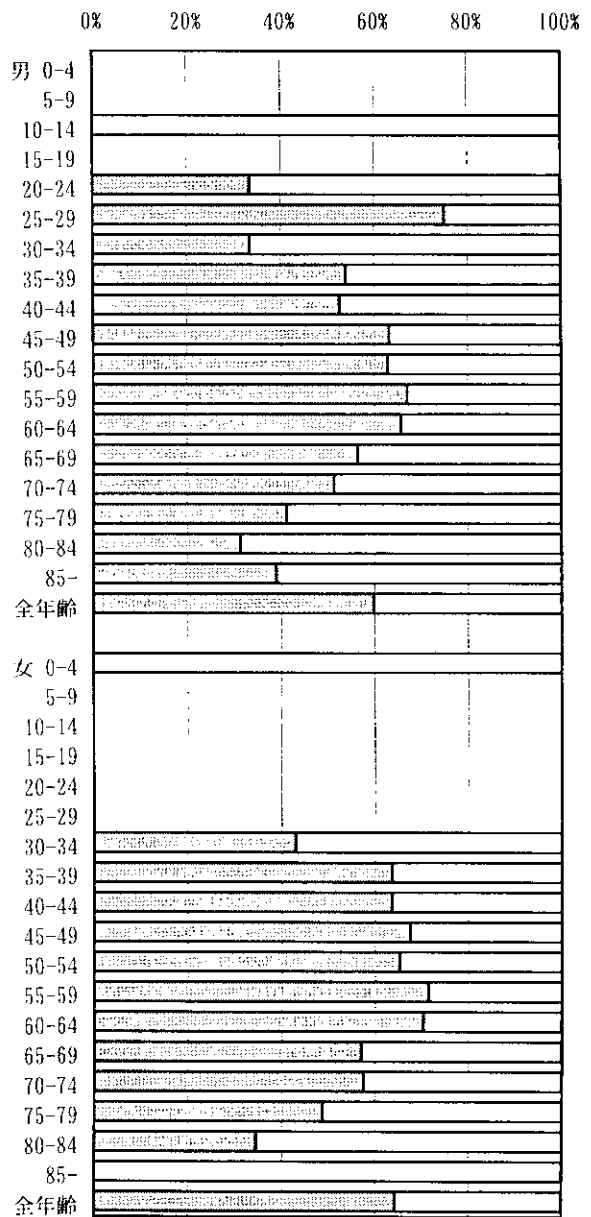
2.2. 後縦靭帯骨化症

1988年度受給者 継続状況



■ 9年継続 □ 4年継続 □ 継続なし ▨ 中止後再開

1992年度受給者 継続状況



■ 5年継続 □ 継続なし

23. ハンチントン舞蹈病

表1-5-1-23 84、88、92年度受給者の各調査年度までの継続状況、性・年齢階級別

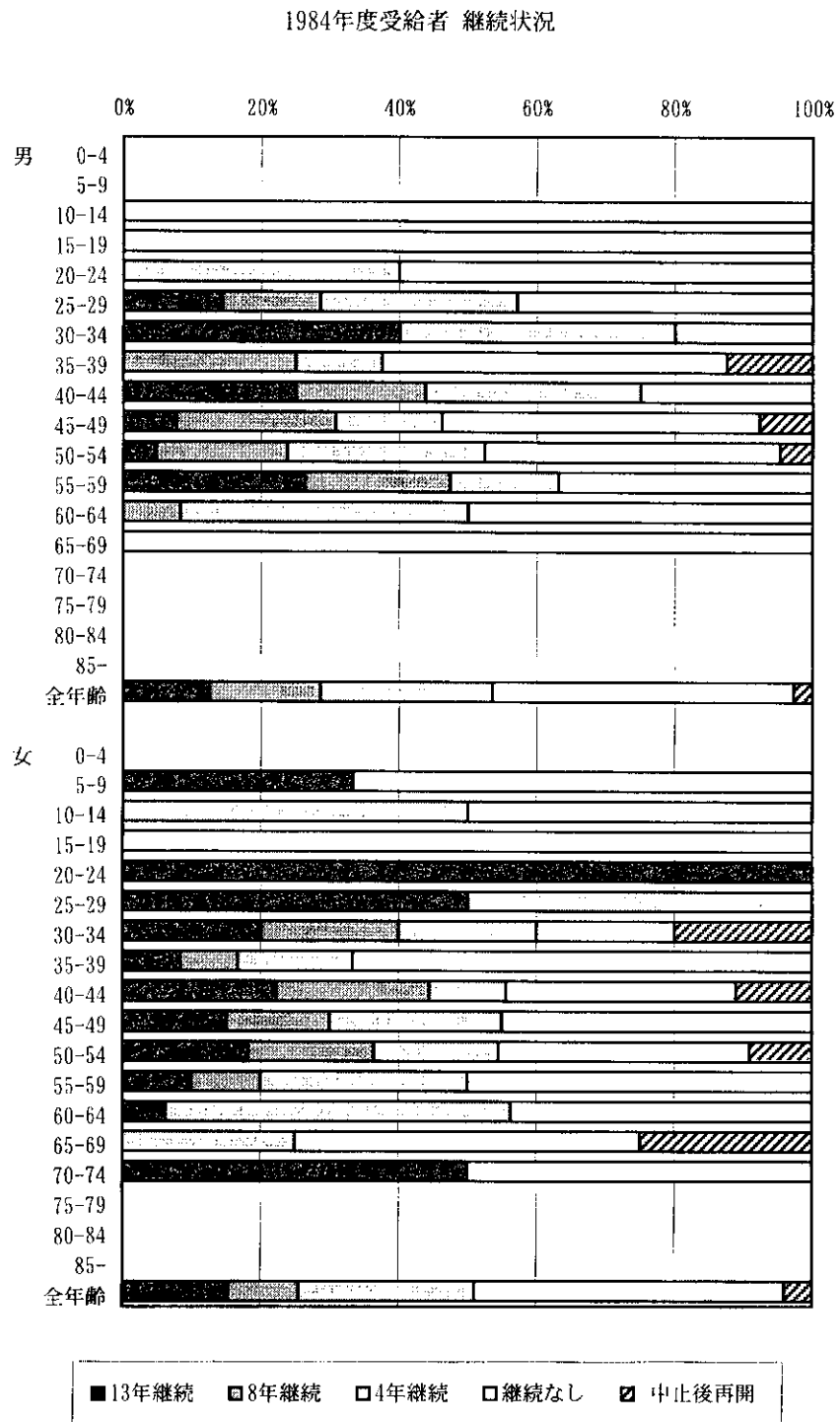
性・年齢階級	1984年度 受給者数 (100%)	13年継続		8年継続		4年継続		継続なし		中止後再開	
		84889297		848892×		8488×		84×		8488×97 84×9297 84×92× 84××97	
男											
0-4
5-9
10-14	1	1 (100.0)	.	.	.
15-19	3	3 (100.0)	.	.	.
20-24	5	2 (40.0)	.	3 (60.0)	.	.	.
25-29	7	1 (14.3)	.	1 (14.3)	.	2 (28.6)	.	3 (42.9)	.	.	.
30-34	5	2 (40.0)	.	.	.	2 (40.0)	.	1 (20.0)	.	.	.
35-39	8	.	.	2 (25.0)	.	1 (12.5)	.	4 (50.0)	1 (12.5)	.	.
40-44	16	4 (25.0)	.	3 (18.8)	.	5 (31.3)	.	4 (25.0)	.	.	.
45-49	13	1 (7.7)	.	3 (23.1)	.	2 (15.4)	.	6 (46.2)	1 (7.7)	.	.
50-54	21	1 (4.8)	.	4 (19.0)	.	6 (28.6)	.	9 (42.9)	1 (4.8)	.	.
55-59	19	5 (26.3)	.	4 (21.1)	.	3 (15.8)	.	7 (36.8)	.	.	.
60-64	12	.	.	1 (8.3)	.	5 (41.7)	.	6 (50.0)	.	.	.
65-69	2	2 (100.0)	.	.	.
70-74
75-79
80-84
85-
全年齢	112	14 (12.5)		18 (16.1)		28 (25.0)		49 (43.8)	3 (2.7)		
女											
0-4
5-9	3	1 (33.3)	2 (66.7)	.	.	.
10-14	2	1 (50.0)	.	1 (50.0)	.	.	.
15-19	1	1 (100.0)	.	.	.
20-24	1	1 (100.0)
25-29	2	1 (50.0)	.	.	.	1 (50.0)
30-34	5	1 (20.0)	.	1 (20.0)	.	1 (20.0)	.	1 (20.0)	1 (20.0)	.	.
35-39	12	1 (8.3)	.	1 (8.3)	.	2 (16.7)	.	8 (66.7)	.	.	.
40-44	9	2 (22.2)	.	2 (22.2)	.	1 (11.1)	.	3 (33.3)	1 (11.1)	.	.
45-49	20	3 (15.0)	.	3 (15.0)	.	5 (25.0)	.	9 (45.0)	.	.	.
50-54	11	2 (18.2)	.	2 (18.2)	.	2 (18.2)	.	4 (36.4)	1 (9.1)	.	.
55-59	10	1 (10.0)	.	1 (10.0)	.	3 (30.0)	.	5 (50.0)	.	.	.
60-64	16	1 (6.3)	.	.	.	8 (50.0)	.	7 (43.8)	.	.	.
65-69	4	1 (25.0)	.	2 (50.0)	1 (25.0)	.	.
70-74	2	1 (50.0)	1 (50.0)	.	.	.
75-79
80-84
85-
全年齢	98	15 (15.3)		10 (10.2)		25 (25.5)		44 (44.9)	4 (4.1)		

23. ハンチントン舞踏病

	1988年度					1992年度			
	受給者数 (100%)	9年継続	4年継続	継続なし	中止後再開	受給者数 (100%)	5年継続	継続なし	
		889297	8892×	88×	88×97		9297	92×	
男 0-4
5-9
10-14	1	.	1 (100.0)	.	.	1	1 (100.0)	.	.
15-19	1	.	.	1 (100.0)	.	1	.	1 (100.0)	.
20-24
25-29	5	1 (20.0)	.	4 (80.0)
30-34	10	2 (20.0)	5 (50.0)	3 (30.0)	.	9	6 (66.7)	3 (33.3)	.
35-39	10	5 (50.0)	2 (20.0)	3 (30.0)	.	13	5 (38.5)	8 (61.5)	.
40-44	16	7 (43.8)	3 (18.8)	6 (37.5)	.	19	10 (52.6)	9 (47.4)	.
45-49	25	4 (16.0)	9 (36.0)	12 (48.0)	.	32	18 (56.3)	14 (43.8)	.
50-54	18	2 (11.1)	8 (44.4)	8 (44.4)	.	19	6 (31.6)	13 (68.4)	.
55-59	28	4 (14.3)	8 (28.6)	14 (50.0)	2 (7.1)	28	12 (42.9)	16 (57.1)	.
60-64	16	4 (25.0)	4 (25.0)	7 (43.8)	1 (6.3)	27	10 (37.0)	17 (63.0)	.
65-69	6	.	2 (33.3)	4 (66.7)	.	12	3 (25.0)	9 (75.0)	.
70-74	1	.	1 (100.0)	.	.	5	.	5 (100.0)	.
75-79	1	1 (100.0)	.	.
80-84
85-
全年齢	137	29 (21.2)	43 (31.4)	62 (45.3)	3 (2.2)	167	72 (43.1)	95 (56.9)	.
女 0-4
5-9	1	1 (100.0)	.	.
10-14	2	1 (50.0)	1 (50.0)	.	.	1	1 (100.0)	.	.
15-19	3	.	.	3 (100.0)	.	2	1 (50.0)	1 (50.0)	.
20-24	2	2 (100.0)	.	.
25-29	6	3 (50.0)	1 (16.7)	2 (33.3)	.	3	3 (100.0)	.	.
30-34	8	1 (12.5)	2 (25.0)	5 (62.5)	.	7	2 (28.6)	5 (71.4)	.
35-39	15	5 (33.3)	6 (40.0)	3 (20.0)	1 (6.7)	8	3 (37.5)	5 (62.5)	.
40-44	16	2 (12.5)	8 (50.0)	5 (31.3)	1 (6.3)	27	15 (55.6)	12 (44.4)	.
45-49	17	6 (35.3)	3 (17.6)	8 (47.1)	.	19	8 (42.1)	11 (57.9)	.
50-54	37	16 (43.2)	6 (16.2)	15 (40.5)	.	33	24 (72.7)	9 (27.3)	.
55-59	20	4 (20.0)	9 (45.0)	7 (35.0)	.	34	21 (61.8)	13 (38.2)	.
60-64	14	3 (21.4)	3 (21.4)	8 (57.1)	.	29	13 (44.8)	16 (55.2)	.
65-69	16	.	4 (25.0)	12 (75.0)	.	21	9 (42.9)	12 (57.1)	.
70-74	2	1 (50.0)	1 (50.0)	.	.	8	1 (12.5)	7 (87.5)	.
75-79	2	1 (50.0)	1 (50.0)	.
80-84
85-
全年齢	156	42 (26.9)	44 (28.2)	68 (43.6)	2 (1.3)	197	105 (53.3)	92 (46.7)	.

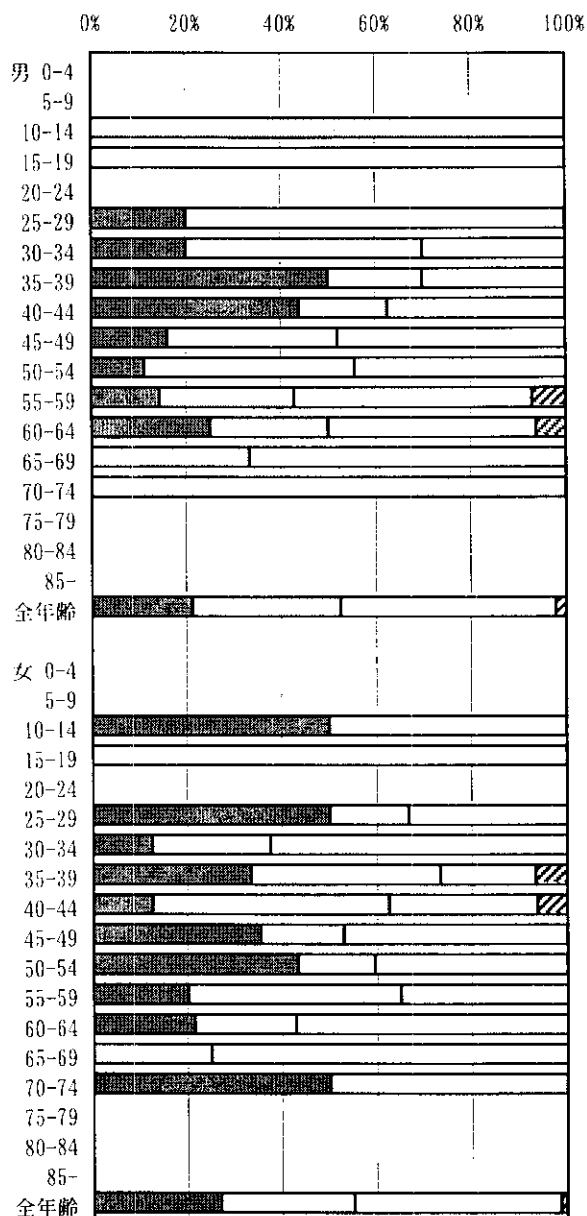
23. ハンチントン舞踏病

図1-5-1-23 84、88、92年度受給者の各調査年度までの継続状況，性・年齢階級別



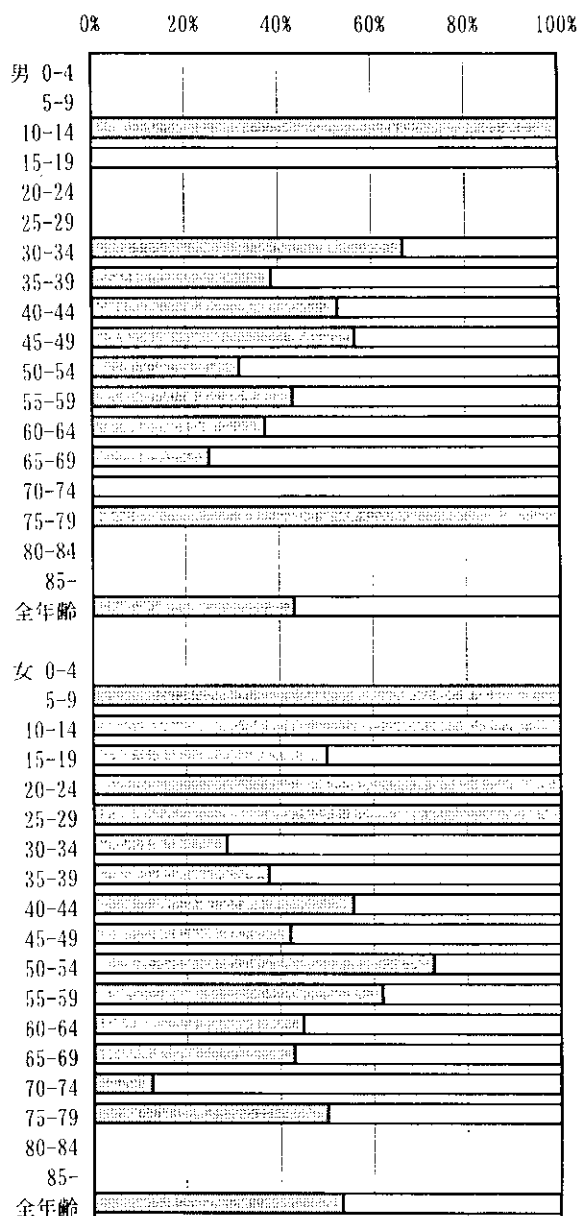
23. ハンチントン舞蹈病

1988年度受給者 継続状況



■ 9年継続 □ 4年継続 □ 継続なし ▨ 中止後再開

1992年度受給者 継続状況



■ 5年継続 □ 継続なし

24. ウィリス動脈輪閉塞症

表1-5-1-24 84、88、92年度受給者の各調査年度までの継続状況、性・年齢階級別

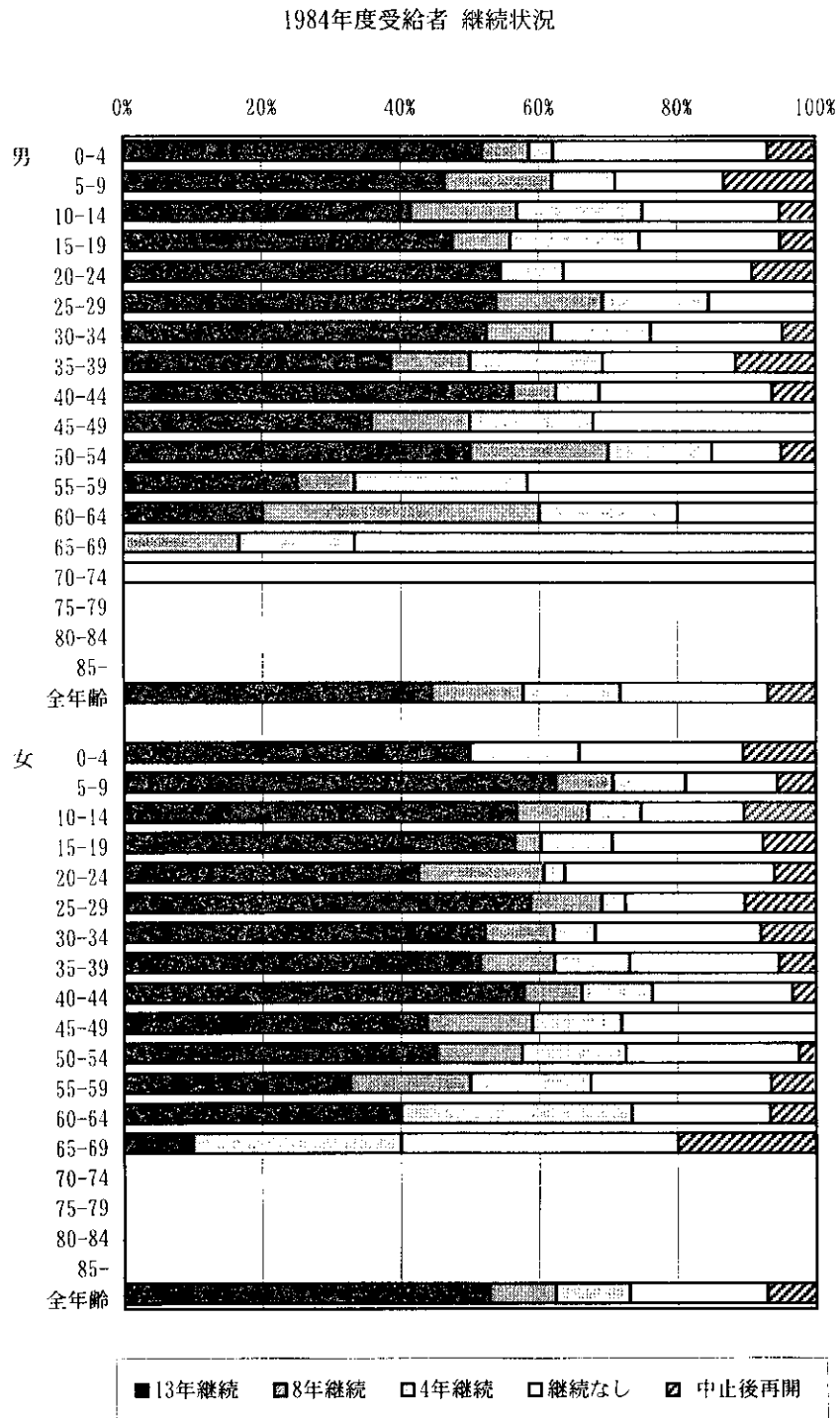
性・年齢階級	1984年度 受給者数 (100%)	13年継続		8年継続		4年継続		継続なし		中止後再開	
		84889297		848892×		8488×		84×		8488×97 84×9297 84×92× 84××97	
男 0-4	29	15 (51.7)	2 (6.9)	1 (3.4)	9 (31.0)	2 (6.9)					
5-9	121	56 (46.3)	19 (15.7)	11 (9.1)	19 (15.7)	16 (13.2)					
10-14	116	48 (41.4)	18 (15.5)	21 (18.1)	23 (19.8)	6 (5.2)					
15-19	59	28 (47.5)	5 (8.5)	11 (18.6)	12 (20.3)	3 (5.1)					
20-24	11	6 (54.5)	.	1 (9.1)	3 (27.3)	1 (9.1)					
25-29	13	7 (53.8)	2 (15.4)	2 (15.4)	2 (15.4)	.					
30-34	21	11 (52.4)	2 (9.5)	3 (14.3)	4 (19.0)	1 (4.8)					
35-39	26	10 (38.5)	3 (11.5)	5 (19.2)	5 (19.2)	3 (11.5)					
40-44	32	18 (56.3)	2 (6.3)	2 (6.3)	8 (25.0)	2 (6.3)					
45-49	28	10 (35.7)	4 (14.3)	5 (17.9)	9 (32.1)	.					
50-54	20	10 (50.0)	4 (20.0)	3 (15.0)	2 (10.0)	1 (5.0)					
55-59	12	3 (25.0)	1 (8.3)	3 (25.0)	5 (41.7)	.					
60-64	10	2 (20.0)	4 (40.0)	2 (20.0)	2 (20.0)	.					
65-69	6	.	1 (16.7)	1 (16.7)	4 (66.7)	.					
70-74	1	.	.	.	1 (100.0)	.					
75-79					
80-84					
85-					
全年齢	505	224 (44.4)	67 (13.3)	71 (14.1)	108 (21.4)	35 (6.9)					
女 0-4	38	19 (50.0)	.	6 (15.8)	9 (23.7)	4 (10.5)					
5-9	143	89 (62.2)	12 (8.4)	15 (10.5)	19 (13.3)	8 (5.6)					
10-14	182	103 (56.6)	19 (10.4)	14 (7.7)	27 (14.8)	19 (10.4)					
15-19	78	44 (56.4)	3 (3.8)	8 (10.3)	17 (21.8)	6 (7.7)					
20-24	33	14 (42.4)	6 (18.2)	1 (3.0)	10 (30.3)	2 (6.1)					
25-29	29	17 (58.6)	3 (10.3)	1 (3.4)	5 (17.2)	3 (10.3)					
30-34	50	26 (52.0)	5 (10.0)	3 (6.0)	12 (24.0)	4 (8.0)					
35-39	74	38 (51.4)	8 (10.8)	8 (10.8)	16 (21.6)	4 (5.4)					
40-44	59	34 (57.6)	5 (8.5)	6 (10.2)	12 (20.3)	2 (3.4)					
45-49	39	17 (43.6)	6 (15.4)	5 (12.8)	11 (28.2)	.					
50-54	40	18 (45.0)	5 (12.5)	6 (15.0)	10 (25.0)	1 (2.5)					
55-59	46	15 (32.6)	8 (17.4)	8 (17.4)	12 (26.1)	3 (6.5)					
60-64	15	6 (40.0)	.	5 (33.3)	3 (20.0)	1 (6.7)					
65-69	10	1 (10.0)	.	3 (30.0)	4 (40.0)	2 (20.0)					
70-74					
75-79					
80-84					
85-					
全年齢	836	441 (52.8)	80 (9.6)	89 (10.6)	167 (20.0)	59 (7.1)					

24. ウィリス動脈輪閉塞症

	1988年度				1992年度			
	受給者数 (100%)	9年継続	4年継続	継続なし	中止後再開	受給者数 (100%)	5年継続	継続なし
		889297	8892×	88×	88×97		9297	92×
男 0-4	41	25 (61.0)	5 (12.2)	10 (24.4)	1 (2.4)	36	29 (80.6)	7 (19.4)
5-9	159	114 (71.7)	19 (11.9)	22 (13.8)	4 (2.5)	197	172 (87.3)	25 (12.7)
10-14	201	112 (55.7)	48 (23.9)	36 (17.9)	5 (2.5)	275	229 (83.3)	46 (16.7)
15-19	127	72 (56.7)	20 (15.7)	27 (21.3)	8 (6.3)	205	139 (67.8)	66 (32.2)
20-24	57	41 (71.9)	6 (10.5)	10 (17.5)	.	119	93 (78.2)	26 (21.8)
25-29	28	18 (64.3)	2 (7.1)	6 (21.4)	2 (7.1)	59	47 (79.7)	12 (20.3)
30-34	37	23 (62.2)	7 (18.9)	6 (16.2)	1 (2.7)	48	33 (68.8)	15 (31.3)
35-39	72	43 (59.7)	16 (22.2)	12 (16.7)	1 (1.4)	80	65 (81.3)	15 (18.8)
40-44	82	41 (50.0)	17 (20.7)	20 (24.4)	4 (4.9)	136	92 (67.6)	44 (32.4)
45-49	87	60 (69.0)	11 (12.6)	14 (16.1)	2 (2.3)	135	99 (73.3)	36 (26.7)
50-54	68	31 (45.6)	15 (22.1)	22 (32.4)	.	109	87 (79.8)	22 (20.2)
55-59	48	32 (66.7)	6 (12.5)	9 (18.8)	1 (2.1)	77	54 (70.1)	23 (29.9)
60-64	29	13 (44.8)	7 (24.1)	9 (31.0)	.	50	36 (72.0)	14 (28.0)
65-69	11	3 (27.3)	3 (27.3)	5 (45.5)	.	29	18 (62.1)	11 (37.9)
70-74	3	.	1 (33.3)	2 (66.7)	.	4	2 (50.0)	2 (50.0)
75-79	1	.	1 (100.0)
80-84	1	.	1 (100.0)
85-
全年齢	1,050	628 (59.8)	183 (17.4)	210 (20.0)	29 (2.8)	1,561	1,195 (76.6)	366 (23.4)
女 0-4	53	38 (71.7)	7 (13.2)	8 (15.1)	.	44	35 (79.5)	9 (20.5)
5-9	200	152 (76.0)	11 (5.5)	31 (15.5)	6 (3.0)	236	201 (85.2)	35 (14.8)
10-14	268	198 (73.9)	33 (12.3)	31 (11.6)	6 (2.2)	340	291 (85.6)	49 (14.4)
15-19	218	158 (72.5)	24 (11.0)	32 (14.7)	4 (1.8)	355	298 (83.9)	57 (16.1)
20-24	108	72 (66.7)	13 (12.0)	18 (16.7)	5 (4.6)	243	196 (80.7)	47 (19.3)
25-29	61	40 (65.6)	9 (14.8)	11 (18.0)	1 (1.6)	143	111 (77.6)	32 (22.4)
30-34	73	53 (72.6)	11 (15.1)	9 (12.3)	.	117	87 (74.4)	30 (25.6)
35-39	141	89 (63.1)	21 (14.9)	24 (17.0)	7 (5.0)	154	121 (78.6)	33 (21.4)
40-44	143	101 (70.6)	19 (13.3)	19 (13.3)	4 (2.8)	229	180 (78.6)	49 (21.4)
45-49	165	103 (62.4)	28 (17.0)	34 (20.6)	.	223	167 (74.9)	56 (25.1)
50-54	110	73 (66.4)	13 (11.8)	21 (19.1)	3 (2.7)	238	185 (77.7)	53 (22.3)
55-59	84	49 (58.3)	13 (15.5)	21 (25.0)	1 (1.2)	169	124 (73.4)	45 (26.6)
60-64	71	27 (38.0)	19 (26.8)	22 (31.0)	3 (4.2)	108	77 (71.3)	31 (28.7)
65-69	23	8 (34.8)	4 (17.4)	11 (47.8)	.	73	35 (47.9)	38 (52.1)
70-74	7	2 (28.6)	2 (28.6)	3 (42.9)	.	18	10 (55.6)	8 (44.4)
75-79	3	1 (33.3)	2 (66.7)
80-84
85-	1	.	.	1 (100.0)
全年齢	1,726	1,163 (67.4)	227 (13.2)	296 (17.1)	40 (2.3)	2,693	2,119 (78.7)	574 (21.3)

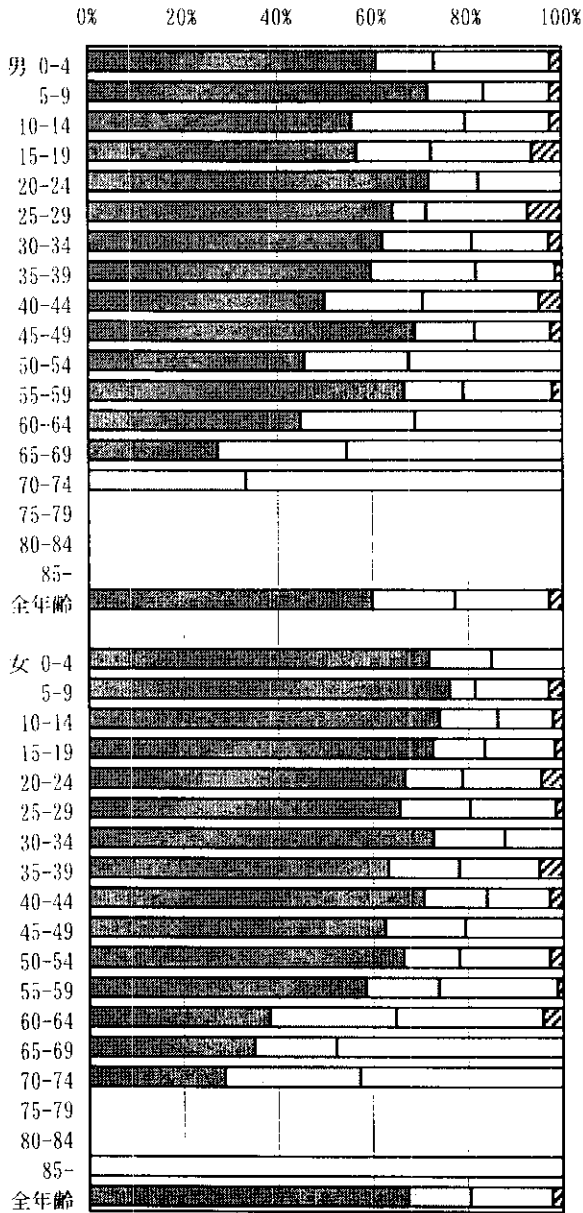
24. ウィリス動脈輪閉塞症

図1-5-1-24 84、88、92年度受給者の各調査年度までの継続状況，性・年齢階級別



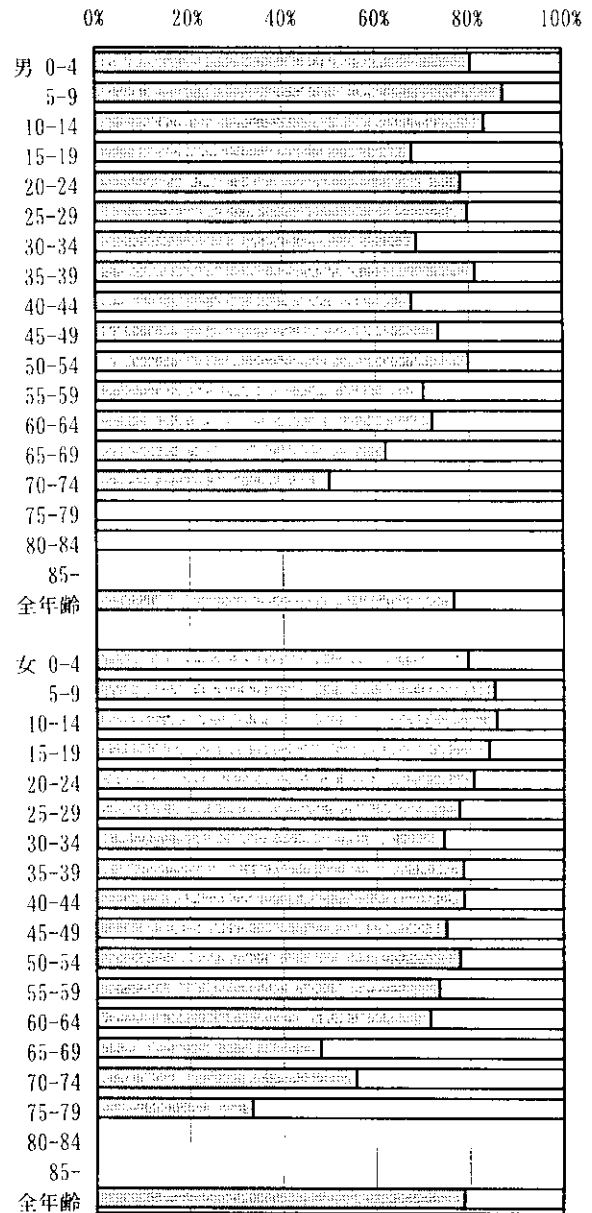
24. ウィリス動脈輪閉塞症

1988年度受給者 継続状況



■ 9年継続 □ 4年継続 □ 継続なし ▨ 中止後再開

1992年度受給者 継続状況



■ 5年継続 □ 継続なし

25. ウェゲナー肉芽腫症

表1-5-1-25 84、88、92年度受給者の各調査年度までの継続状況、性・年齢階級別

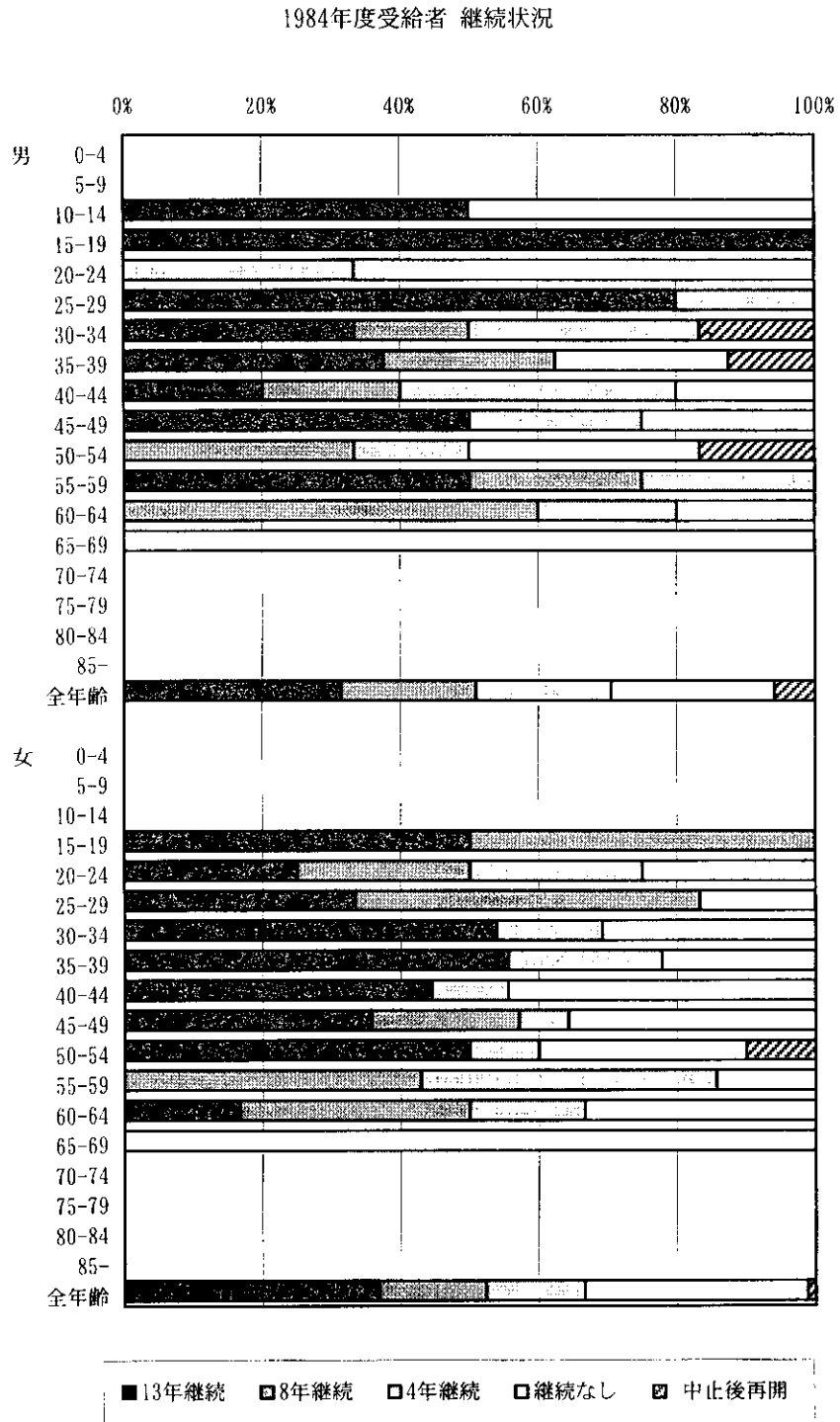
性・年齢階級	1984年度 受給者数 (100%)	13年継続		8年継続		4年継続		継続なし		中止後再開	
		人数	割合	人数	割合	人数	割合	人数	割合	人数	割合
		84889297		848892×		8488×		84×		8488×97	
										84×9297	
										84×92×	
										84×97	
男 0-4
5-9
10-14	2	1 (50.0)	1 (50.0)
15-19	1	1 (100.0)
20-24	3	1 (33.3)	2 (66.7)
25-29	5	4 (80.0)	.	.	1 (20.0)
30-34	6	2 (33.3)	1 (16.7)	2 (33.3)	.	.	1 (16.7)	.	.	1 (16.7)	.
35-39	8	3 (37.5)	2 (25.0)	.	.	2 (25.0)	1 (12.5)
40-44	5	1 (20.0)	1 (20.0)	2 (40.0)	.	.	1 (20.0)
45-49	4	2 (50.0)	.	.	1 (25.0)	1 (25.0)
50-54	6	.	.	2 (33.3)	1 (16.7)	2 (33.3)	1 (16.7)	.	.	1 (16.7)	.
55-59	4	2 (50.0)	1 (25.0)	1 (25.0)
60-64	5	.	.	3 (60.0)	1 (20.0)	1 (20.0)
65-69	2	2 (100.0)
70-74
75-79
80-84
85-
全年齢	51	16 (31.4)	10 (19.6)	10 (19.6)	12 (23.5)	3 (5.9)					
女 0-4
5-9
10-14
15-19	2	1 (50.0)	1 (50.0)
20-24	4	1 (25.0)	1 (25.0)	1 (25.0)	1 (25.0)
25-29	6	2 (33.3)	3 (50.0)	.	.	1 (16.7)
30-34	13	7 (53.8)	.	.	2 (15.4)	4 (30.8)
35-39	9	5 (55.6)	.	.	2 (22.2)	2 (22.2)
40-44	9	4 (44.4)	.	.	1 (11.1)	4 (44.4)
45-49	14	5 (35.7)	3 (21.4)	1 (7.1)	5 (35.7)
50-54	10	5 (50.0)	.	.	1 (10.0)	3 (30.0)	1 (10.0)	.	.	1 (10.0)	.
55-59	7	.	.	3 (42.9)	3 (42.9)	1 (14.3)
60-64	6	1 (16.7)	2 (33.3)	1 (16.7)	2 (33.3)
65-69	4	4 (100.0)
70-74
75-79
80-84
85-
全年齢	84	31 (36.9)	13 (15.5)	12 (14.3)	27 (32.1)	1 (1.2)					

25. ウェゲナー肉芽腫症

	1988年度					1992年度			
	受給者数 (100%)	9年継続	4年継続	継続なし	中止後再開	受給者数 (100%)	5年継続	継続なし	
		889297	8892×	88×	88×97		9297	92×	
男 0-4	1	1 (100.0)
5-9
10-14	1	.	1 (100.0)
15-19	3	2 (66.7)	1 (33.3)	.	.	6	2 (33.3)	4 (66.7)	.
20-24	4	2 (50.0)	1 (25.0)	1 (25.0)	.	6	3 (50.0)	3 (50.0)	.
25-29	8	5 (62.5)	1 (12.5)	2 (25.0)	.	8	5 (62.5)	3 (37.5)	.
30-34	15	10 (66.7)	4 (26.7)	1 (6.7)	.	14	10 (71.4)	4 (28.6)	.
35-39	18	10 (55.6)	3 (16.7)	3 (16.7)	2 (11.1)	22	15 (68.2)	7 (31.8)	.
40-44	15	10 (66.7)	3 (20.0)	1 (6.7)	1 (6.7)	29	20 (69.0)	9 (31.0)	.
45-49	13	.	6 (46.2)	7 (53.8)	.	23	16 (69.6)	7 (30.4)	.
50-54	12	6 (50.0)	1 (8.3)	5 (41.7)	.	18	9 (50.0)	9 (50.0)	.
55-59	16	7 (43.8)	4 (25.0)	4 (25.0)	1 (6.3)	19	9 (47.4)	10 (52.6)	.
60-64	20	5 (25.0)	5 (25.0)	10 (50.0)	.	29	19 (65.5)	10 (34.5)	.
65-69	9	2 (22.2)	2 (22.2)	5 (55.6)	.	16	8 (50.0)	8 (50.0)	.
70-74	1	.	1 (100.0)	.	.	7	3 (42.9)	4 (57.1)	.
75-79	1	.	1 (100.0)	.
80-84
85-
全年齢	136	60 (44.1)	33 (24.3)	39 (28.7)	4 (2.9)	198	119 (60.1)	79 (39.9)	
女 0-4
5-9	1	.	.	.	1 (100.0)
10-14	1	1 (100.0)	.	.	.	1	1 (100.0)	.	.
15-19	5	3 (60.0)	1 (20.0)	1 (20.0)	.	8	7 (87.5)	1 (12.5)	.
20-24	6	5 (83.3)	1 (16.7)	.	.	10	9 (90.0)	1 (10.0)	.
25-29	9	5 (55.6)	2 (22.2)	2 (22.2)	.	14	9 (64.3)	5 (35.7)	.
30-34	15	6 (40.0)	5 (33.3)	4 (26.7)	.	15	9 (60.0)	6 (40.0)	.
35-39	19	13 (68.4)	2 (10.5)	4 (21.1)	.	18	12 (66.7)	6 (33.3)	.
40-44	15	10 (66.7)	.	5 (33.3)	.	41	37 (90.2)	4 (9.8)	.
45-49	19	13 (68.4)	2 (10.5)	3 (15.8)	1 (5.3)	21	18 (85.7)	3 (14.3)	.
50-54	29	16 (55.2)	7 (24.1)	6 (20.7)	.	35	25 (71.4)	10 (28.6)	.
55-59	19	8 (42.1)	3 (15.8)	7 (36.8)	1 (5.3)	34	25 (73.5)	9 (26.5)	.
60-64	27	10 (37.0)	4 (14.8)	13 (48.1)	.	22	14 (63.6)	8 (36.4)	.
65-69	14	5 (35.7)	2 (14.3)	7 (50.0)	.	31	16 (51.6)	15 (48.4)	.
70-74	2	1 (50.0)	.	1 (50.0)	.	9	4 (44.4)	5 (55.6)	.
75-79	2	2 (100.0)	.	.
80-84
85-
全年齢	181	96 (53.0)	29 (16.0)	53 (29.3)	3 (1.7)	261	188 (72.0)	73 (28.0)	

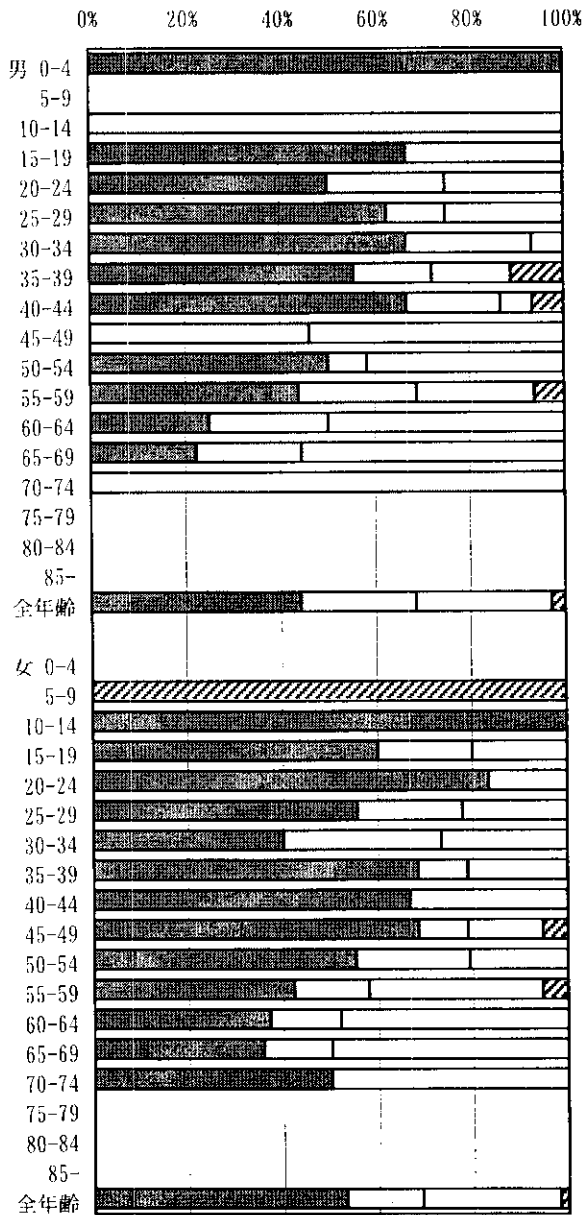
25. ウェゲナー肉芽腫症

図1-5-1-25 84、88、92年度受給者の各調査年度までの継続状況，性・年齢階級別



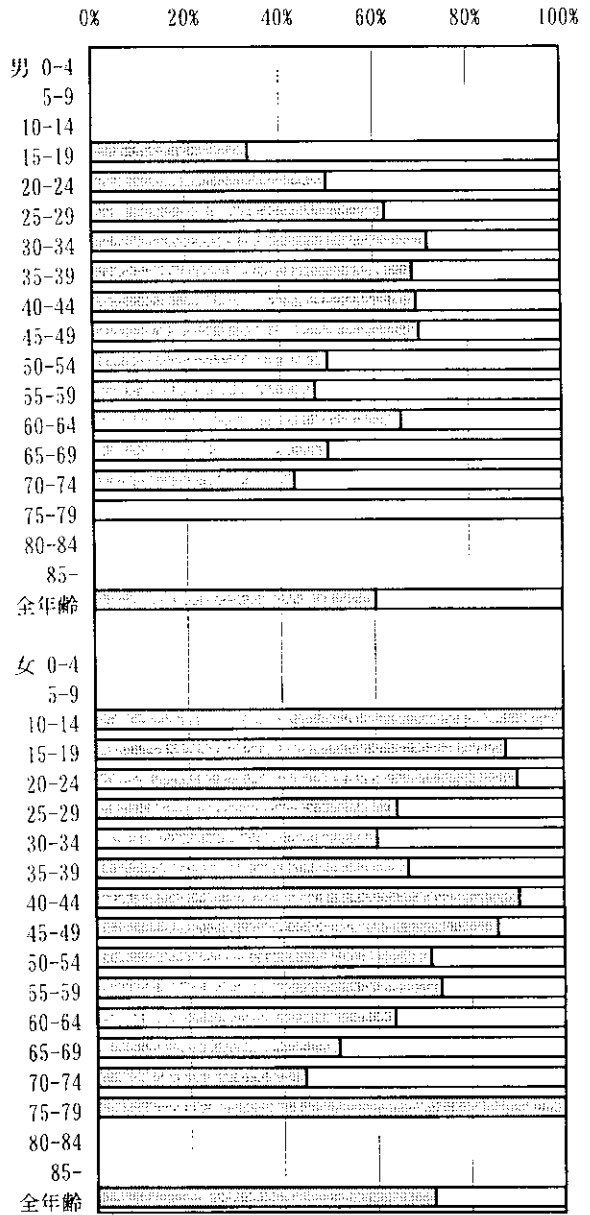
25. ウェゲナー肉芽腫症

1988年度受給者 継続状況



■ 9年継続 □ 4年継続 □ 継続なし ▨ 中止後再開

1992年度受給者 継続状況



■ 5年継続 □ 継続なし

26. 特発性拡張型心筋症

表1-5-1-26 84、88、92年度受給者の各調査年度までの継続状況、性・年齢階級別

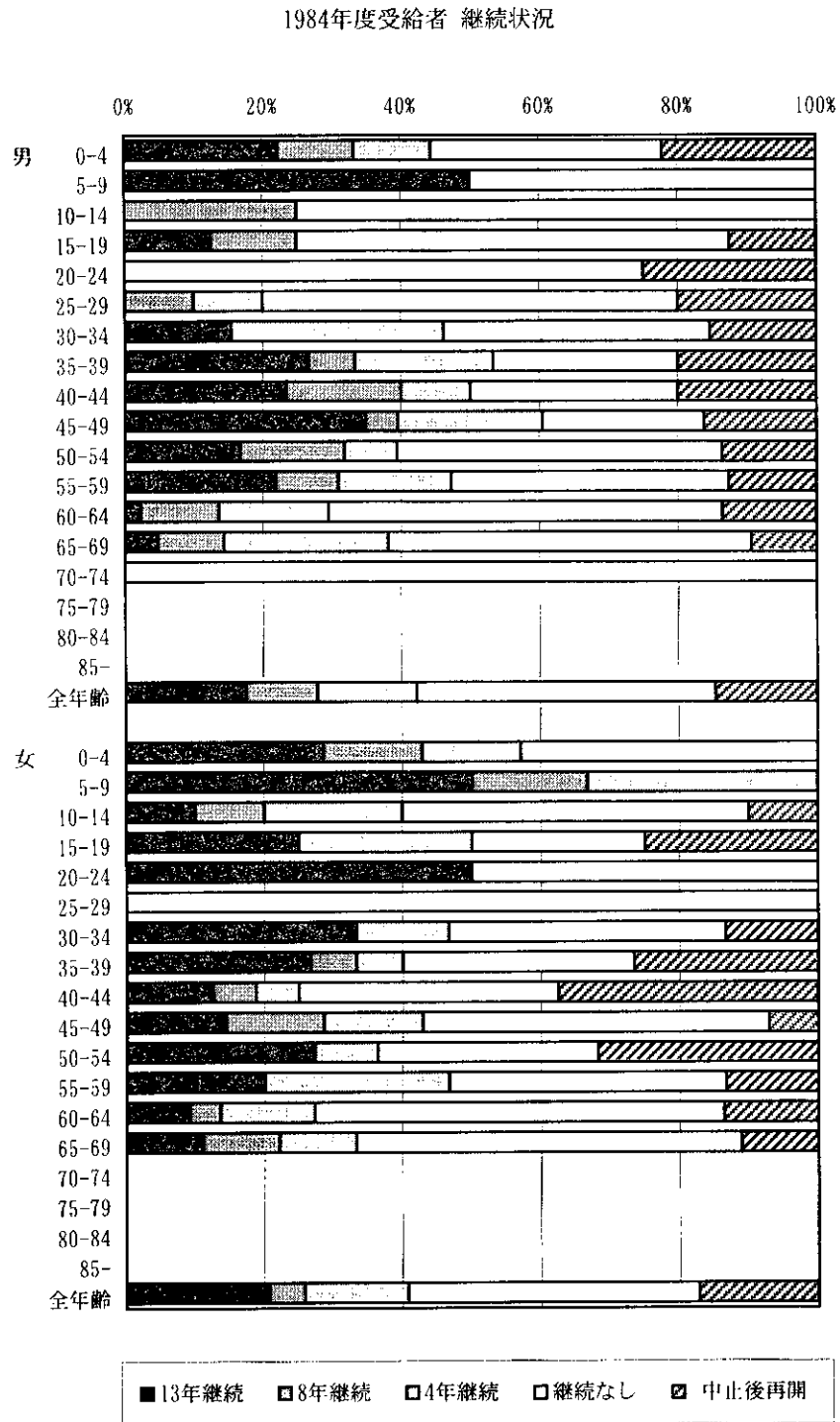
性・年齢階級	1984年度 受給者数 (100%)	13年継続		8年継続		4年継続		継続なし		中止後再開	
		84889297		848892×		8488×		84×		8488×97 84×9297 84×92× 84×97	
男 0-4	9	2 (22.2)	1 (11.1)	1 (11.1)	3 (33.3)	2 (22.2)					
5-9	2	1 (50.0)	.	.	1 (50.0)	.					
10-14	4	.	1 (25.0)	.	3 (75.0)	.					
15-19	8	1 (12.5)	1 (12.5)	.	5 (62.5)	1 (12.5)					
20-24	4	.	.	.	3 (75.0)	1 (25.0)					
25-29	10	.	1 (10.0)	1 (10.0)	6 (60.0)	2 (20.0)					
30-34	13	2 (15.4)	.	4 (30.8)	5 (38.5)	2 (15.4)					
35-39	15	4 (26.7)	1 (6.7)	3 (20.0)	4 (26.7)	3 (20.0)					
40-44	30	7 (23.3)	5 (16.7)	3 (10.0)	9 (30.0)	6 (20.0)					
45-49	43	15 (34.9)	2 (4.7)	9 (20.9)	10 (23.3)	7 (16.3)					
50-54	66	11 (16.7)	10 (15.2)	5 (7.6)	31 (47.0)	9 (13.6)					
55-59	55	12 (21.8)	5 (9.1)	9 (16.4)	22 (40.0)	7 (12.7)					
60-64	44	1 (2.3)	5 (11.4)	7 (15.9)	25 (56.8)	6 (13.6)					
65-69	21	1 (4.8)	2 (9.5)	5 (23.8)	11 (52.4)	2 (9.5)					
70-74	3	.	.	.	3 (100.0)	.					
75-79					
80-84					
85-					
全年齢	327	57 (17.4)	34 (10.4)	47 (14.4)	141 (43.1)	48 (14.7)					
女 0-4	7	2 (28.6)	1 (14.3)	1 (14.3)	3 (42.9)	.					
5-9	6	3 (50.0)	1 (16.7)	2 (33.3)	.	.					
10-14	10	1 (10.0)	1 (10.0)	2 (20.0)	5 (50.0)	1 (10.0)					
15-19	4	1 (25.0)	.	1 (25.0)	1 (25.0)	1 (25.0)					
20-24	2	1 (50.0)	.	.	1 (50.0)	.					
25-29	2	.	.	.	2 (100.0)	.					
30-34	15	5 (33.3)	.	2 (13.3)	6 (40.0)	2 (13.3)					
35-39	15	4 (26.7)	1 (6.7)	1 (6.7)	5 (33.3)	4 (26.7)					
40-44	16	2 (12.5)	1 (6.3)	1 (6.3)	6 (37.5)	6 (37.5)					
45-49	14	2 (14.3)	2 (14.3)	2 (14.3)	7 (50.0)	1 (7.1)					
50-54	22	6 (27.3)	.	2 (9.1)	7 (31.8)	7 (31.8)					
55-59	30	6 (20.0)	.	8 (26.7)	12 (40.0)	4 (13.3)					
60-64	22	2 (9.1)	1 (4.5)	3 (13.6)	13 (59.1)	3 (13.6)					
65-69	9	1 (11.1)	1 (11.1)	1 (11.1)	5 (55.6)	1 (11.1)					
70-74					
75-79					
80-84					
85-					
全年齢	174	36 (20.7)	9 (5.2)	26 (14.9)	73 (42.0)	30 (17.2)					

26. 特発性拡張型心筋症

	1988年度					1992年度			
	受給者数 (100%)	9年継続	4年継続	継続なし	中止後再開	受給者数 (100%)	5年継続	継続なし	
		889297	8892×	88××	88×97		9297	92×	
男 0-4	15	6 (40.0)	3 (20.0)	6 (40.0)	.	13	9 (69.2)	4 (30.8)	
5-9	11	5 (45.5)	3 (27.3)	3 (27.3)	.	18	11 (61.1)	7 (38.9)	
10-14	15	6 (40.0)	3 (20.0)	6 (40.0)	.	15	9 (60.0)	6 (40.0)	
15-19	24	6 (25.0)	4 (16.7)	14 (58.3)	.	22	9 (40.9)	13 (59.1)	
20-24	30	11 (36.7)	6 (20.0)	13 (43.3)	.	42	22 (52.4)	20 (47.6)	
25-29	33	7 (21.2)	10 (30.3)	14 (42.4)	2 (6.1)	51	30 (58.8)	21 (41.2)	
30-34	41	13 (31.7)	6 (14.6)	22 (53.7)	.	77	45 (58.4)	32 (41.6)	
35-39	89	27 (30.3)	20 (22.5)	39 (43.8)	3 (3.4)	120	74 (61.7)	46 (38.3)	
40-44	135	50 (37.0)	29 (21.5)	56 (41.5)	.	236	144 (61.0)	92 (39.0)	
45-49	181	79 (43.6)	39 (21.5)	62 (34.3)	1 (0.6)	342	203 (59.4)	139 (40.6)	
50-54	309	130 (42.1)	51 (16.5)	121 (39.2)	7 (2.3)	439	287 (65.4)	152 (34.6)	
55-59	324	113 (34.9)	92 (28.4)	113 (34.9)	6 (1.9)	604	392 (64.9)	212 (35.1)	
60-64	326	115 (35.3)	73 (22.4)	135 (41.4)	3 (0.9)	610	361 (59.2)	249 (40.8)	
65-69	191	46 (24.1)	51 (26.7)	90 (47.1)	4 (2.1)	474	258 (54.4)	216 (45.6)	
70-74	41	8 (19.5)	12 (29.3)	21 (51.2)	.	170	69 (40.6)	101 (59.4)	
75-79	7	1 (14.3)	2 (28.6)	4 (57.1)	.	40	14 (35.0)	26 (65.0)	
80-84	3	.	1 (33.3)	2 (66.7)	.	6	1 (16.7)	5 (83.3)	
85-
全年齢	1,775	623 (35.1)	405 (22.8)	721 (40.6)	26 (1.5)	3,279	1,938 (59.1)	1,341 (40.9)	
女 0-4	16	7 (43.8)	1 (6.3)	8 (50.0)	.	6	4 (66.7)	2 (33.3)	
5-9	22	8 (36.4)	4 (18.2)	10 (45.5)	.	18	13 (72.2)	5 (27.8)	
10-14	14	6 (42.9)	.	8 (57.1)	.	17	12 (70.6)	5 (29.4)	
15-19	16	5 (31.3)	4 (25.0)	7 (43.8)	.	18	8 (44.4)	10 (55.6)	
20-24	12	5 (41.7)	.	7 (58.3)	.	11	7 (63.6)	4 (36.4)	
25-29	10	4 (40.0)	1 (10.0)	5 (50.0)	.	23	11 (47.8)	12 (52.2)	
30-34	21	11 (52.4)	2 (9.5)	8 (38.1)	.	24	15 (62.5)	9 (37.5)	
35-39	48	21 (43.8)	5 (10.4)	22 (45.8)	.	48	29 (60.4)	19 (39.6)	
40-44	37	20 (54.1)	6 (16.2)	10 (27.0)	1 (2.7)	78	54 (69.2)	24 (30.8)	
45-49	56	25 (44.6)	11 (19.6)	19 (33.9)	1 (1.8)	91	64 (70.3)	27 (29.7)	
50-54	90	50 (55.6)	18 (20.0)	21 (23.3)	1 (1.1)	116	74 (63.8)	42 (36.2)	
55-59	146	67 (45.9)	29 (19.9)	50 (34.2)	.	224	153 (68.3)	71 (31.7)	
60-64	140	63 (45.0)	35 (25.0)	40 (28.6)	2 (1.4)	285	193 (67.7)	92 (32.3)	
65-69	97	19 (19.6)	26 (26.8)	49 (50.5)	3 (3.1)	241	135 (56.0)	106 (44.0)	
70-74	28	10 (35.7)	9 (32.1)	9 (32.1)	.	90	40 (44.4)	50 (55.6)	
75-79	8	1 (12.5)	1 (12.5)	6 (75.0)	.	24	12 (50.0)	12 (50.0)	
80-84	3	.	1 (33.3)	2 (66.7)	.	2	1 (50.0)	1 (50.0)	
85-	1	.	1 (100.0)	
全年齢	764	322 (42.1)	153 (20.0)	281 (36.8)	8 (1.0)	1,317	825 (62.6)	492 (37.4)	

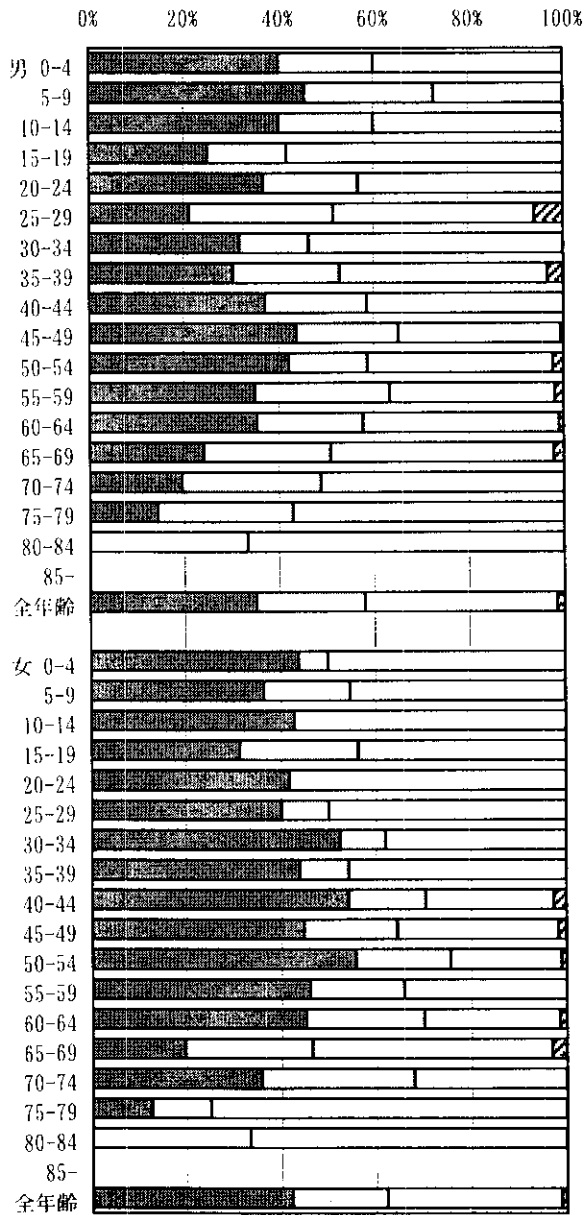
26. 特発性拡張型心筋症

図1-5-1-26 84、88、92年度受給者の各調査年度までの継続状況，性・年齢階級別



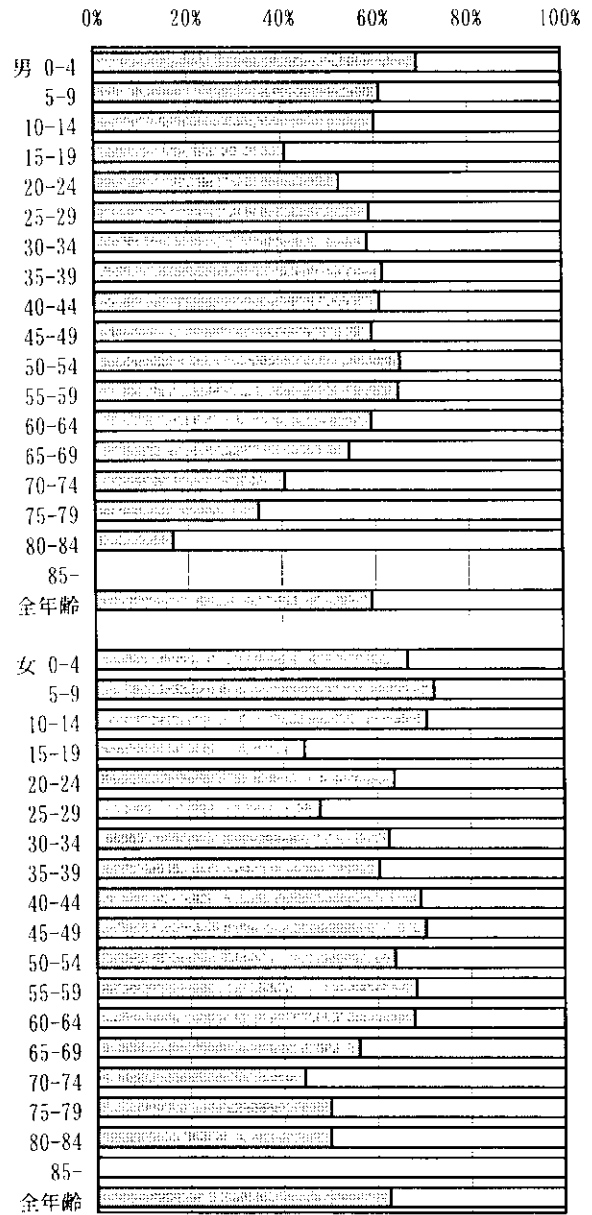
26. 特発性拡張型心筋症

1988年度受給者 継続状況



■ 9年継続 □ 4年継続 □ 継続なし ▨ 中止後再開

1992年度受給者 継続状況



■ 5年継続 □ 継続なし