

## 1 2. 潰瘍性大腸炎

表1-5-1-12 84、88、92年度受給者の各調査年度までの継続状況，性・年齢階級別

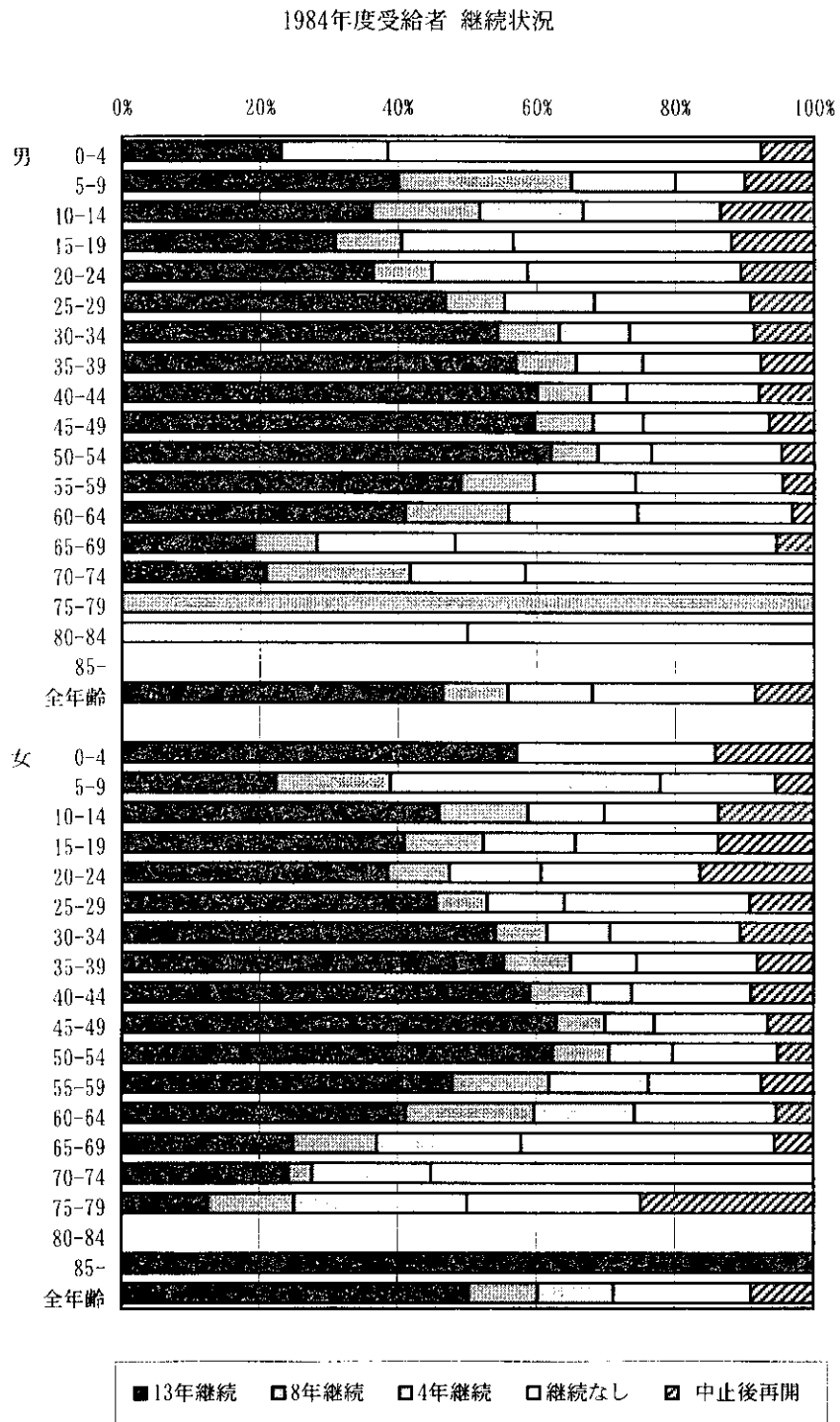
性・年齢階級	1984年度 受給者数 (100%)	13年継続		8年継続		4年継続		継続なし		中止後再開		
		84889297		848892×		8488×		84×		8488×97	84×9297	84×92×
男												
0-4	13	3 (23.1)	.	.	.	2 (15.4)	7 (53.8)	1 (7.7)				
5-9	20	8 (40.0)	5 (25.0)	3 (15.0)	2 (10.0)							
10-14	141	51 (36.2)	22 (15.6)	21 (14.9)	28 (19.9)	19 (13.5)						
15-19	452	139 (30.8)	44 (9.7)	73 (16.2)	142 (31.4)	54 (11.9)						
20-24	540	196 (36.3)	46 (8.5)	75 (13.9)	166 (30.7)	57 (10.6)						
25-29	454	212 (46.7)	39 (8.6)	59 (13.0)	102 (22.5)	42 (9.3)						
30-34	424	230 (54.2)	38 (9.0)	43 (10.1)	76 (17.9)	37 (8.7)						
35-39	376	214 (56.9)	33 (8.8)	36 (9.6)	64 (17.0)	29 (7.7)						
40-44	300	180 (60.0)	23 (7.7)	16 (5.3)	57 (19.0)	24 (8.0)						
45-49	260	155 (59.6)	22 (8.5)	19 (7.3)	47 (18.1)	17 (6.5)						
50-54	234	145 (62.0)	16 (6.8)	18 (7.7)	44 (18.8)	11 (4.7)						
55-59	198	97 (49.0)	21 (10.6)	29 (14.6)	42 (21.2)	9 (4.5)						
60-64	161	66 (41.0)	24 (14.9)	30 (18.6)	36 (22.4)	5 (3.1)						
65-69	110	21 (19.1)	10 (9.1)	22 (20.0)	51 (46.4)	6 (5.5)						
70-74	24	5 (20.8)	5 (20.8)	4 (16.7)	10 (41.7)	.						
75-79	2	.	2 (100.0)	.	.	.						
80-84	2	.	.	1 (50.0)	1 (50.0)	.						
85-	.	.	.	.	.	.						
全年齢	3,711	1,722 (46.4)	350 (9.4)	451 (12.2)	875 (23.6)	313 (8.4)						
女												
0-4	7	4 (57.1)	.	.	2 (28.6)	1 (14.3)						
5-9	18	4 (22.2)	3 (16.7)	7 (38.9)	3 (16.7)	1 (5.6)						
10-14	109	50 (45.9)	14 (12.8)	12 (11.0)	18 (16.5)	15 (13.8)						
15-19	375	153 (40.8)	43 (11.5)	50 (13.3)	77 (20.5)	52 (13.9)						
20-24	432	166 (38.4)	39 (9.0)	57 (13.2)	99 (22.9)	71 (16.4)						
25-29	486	221 (45.5)	36 (7.4)	54 (11.1)	130 (26.7)	45 (9.3)						
30-34	663	358 (54.0)	50 (7.5)	60 (9.0)	125 (18.9)	70 (10.6)						
35-39	712	393 (55.2)	69 (9.7)	68 (9.6)	124 (17.4)	58 (8.1)						
40-44	609	359 (58.9)	53 (8.7)	37 (6.1)	105 (17.2)	55 (9.0)						
45-49	478	300 (62.8)	34 (7.1)	34 (7.1)	78 (16.3)	32 (6.7)						
50-54	501	312 (62.3)	41 (8.2)	46 (9.2)	76 (15.2)	26 (5.2)						
55-59	437	209 (47.8)	61 (14.0)	63 (14.4)	71 (16.2)	33 (7.6)						
60-64	387	159 (41.1)	72 (18.6)	56 (14.5)	79 (20.4)	21 (5.4)						
65-69	230	57 (24.8)	28 (12.2)	48 (20.9)	84 (36.5)	13 (5.7)						
70-74	29	7 (24.1)	1 (3.4)	5 (17.2)	16 (55.2)	.						
75-79	8	1 (12.5)	1 (12.5)	2 (25.0)	2 (25.0)	2 (25.0)						
80-84	.	.	.	.	.	.						
85-	1	1 (100.0)	.	.	.	.						
全年齢	5,482	2,754 (50.2)	545 (9.9)	599 (10.9)	1,089 (19.9)	495 (9.0)						

12. 潰瘍性大腸炎

	1988年度 受給者数 (100%)				1992年度 受給者数 (100%)			
	9年継続	4年継続	継続なし	中止後再開	5年継続	継続なし		
	889297	8892×	88×	88×97	9297	92×		
男 0-4	6	2 (33.3)	1 (16.7)	3 (50.0)	7	4 (57.1)	3 (42.9)	
5-9	25	12 (48.0)	3 (12.0)	8 (32.0)	27	21 (77.8)	6 (22.2)	
10-14	185	101 (54.6)	44 (23.8)	36 (19.5)	203	153 (75.4)	50 (24.6)	
15-19	718	317 (44.2)	154 (21.4)	211 (29.4)	1,017	620 (61.0)	397 (39.0)	
20-24	1,100	540 (49.1)	169 (15.4)	328 (29.8)	1,676	1,010 (60.3)	666 (39.7)	
25-29	1,138	632 (55.5)	157 (13.8)	301 (26.4)	1,809	1,222 (67.6)	587 (32.4)	
30-34	977	570 (58.3)	147 (15.0)	216 (22.1)	1,770	1,299 (73.4)	471 (26.6)	
35-39	1,029	666 (64.7)	120 (11.7)	201 (19.5)	1,516	1,160 (76.5)	356 (23.5)	
40-44	813	570 (70.1)	107 (13.2)	117 (14.4)	1,668	1,314 (78.8)	354 (21.2)	
45-49	650	468 (72.0)	71 (10.9)	95 (14.6)	1,135	912 (80.4)	223 (19.6)	
50-54	563	404 (71.8)	59 (10.5)	87 (15.5)	974	810 (83.2)	164 (16.8)	
55-59	536	356 (66.4)	79 (14.7)	89 (16.6)	912	745 (81.7)	167 (18.3)	
60-64	451	262 (58.1)	73 (16.2)	93 (20.6)	854	691 (80.9)	163 (19.1)	
65-69	280	124 (44.3)	54 (19.3)	97 (34.6)	606	416 (68.6)	190 (31.4)	
70-74	104	33 (31.7)	15 (14.4)	54 (51.9)	259	152 (58.7)	107 (41.3)	
75-79	37	6 (16.2)	13 (35.1)	18 (48.6)	83	50 (60.2)	33 (39.8)	
80-84	7	.	.	7 (100.0)	32	13 (40.6)	19 (59.4)	
85-	4	1 (25.0)	1 (25.0)	2 (50.0)	8	3 (37.5)	5 (62.5)	
全年齢	8,623	5,064 (58.7)	1,267 (14.7)	1,963 (22.8)	14,556	10,595 (72.8)	3,961 (27.2)	
女 0-4	9	4 (44.4)	2 (22.2)	2 (22.2)	4	1 (25.0)	3 (75.0)	
5-9	25	16 (64.0)	3 (12.0)	6 (24.0)	32	20 (62.5)	12 (37.5)	
10-14	141	88 (62.4)	29 (20.6)	18 (12.8)	165	130 (78.8)	35 (21.2)	
15-19	537	285 (53.1)	102 (19.0)	116 (21.6)	683	479 (70.1)	204 (29.9)	
20-24	885	458 (51.8)	158 (17.9)	220 (24.9)	1,307	917 (70.2)	390 (29.8)	
25-29	994	570 (57.3)	145 (14.6)	233 (23.4)	1,631	1,123 (68.9)	508 (31.1)	
30-34	987	621 (62.9)	146 (14.8)	182 (18.4)	1,697	1,255 (74.0)	442 (26.0)	
35-39	1,247	854 (68.5)	146 (11.7)	202 (16.2)	1,524	1,212 (79.5)	312 (20.5)	
40-44	1,042	735 (70.5)	129 (12.4)	144 (13.8)	1,896	1,556 (82.1)	340 (17.9)	
45-49	933	679 (72.8)	105 (11.3)	124 (13.3)	1,386	1,134 (81.8)	252 (18.2)	
50-54	802	587 (73.2)	88 (11.0)	110 (13.7)	1,299	1,096 (84.4)	203 (15.6)	
55-59	813	597 (73.4)	91 (11.2)	113 (13.9)	1,180	988 (83.7)	192 (16.3)	
60-64	686	392 (57.1)	130 (19.0)	131 (19.1)	1,087	888 (81.7)	199 (18.3)	
65-69	479	214 (44.7)	109 (22.8)	141 (29.4)	831	563 (67.7)	268 (32.3)	
70-74	184	78 (42.4)	27 (14.7)	77 (41.8)	414	257 (62.1)	157 (37.9)	
75-79	51	15 (29.4)	13 (25.5)	22 (43.1)	120	78 (65.0)	42 (35.0)	
80-84	7	2 (28.6)	.	5 (71.4)	44	19 (43.2)	25 (56.8)	
85-	4	1 (25.0)	.	3 (75.0)	7	2 (28.6)	5 (71.4)	
全年齢	9,826	6,196 (63.1)	1,423 (14.5)	1,849 (18.8)	15,307	11,718 (76.6)	3,589 (23.4)	

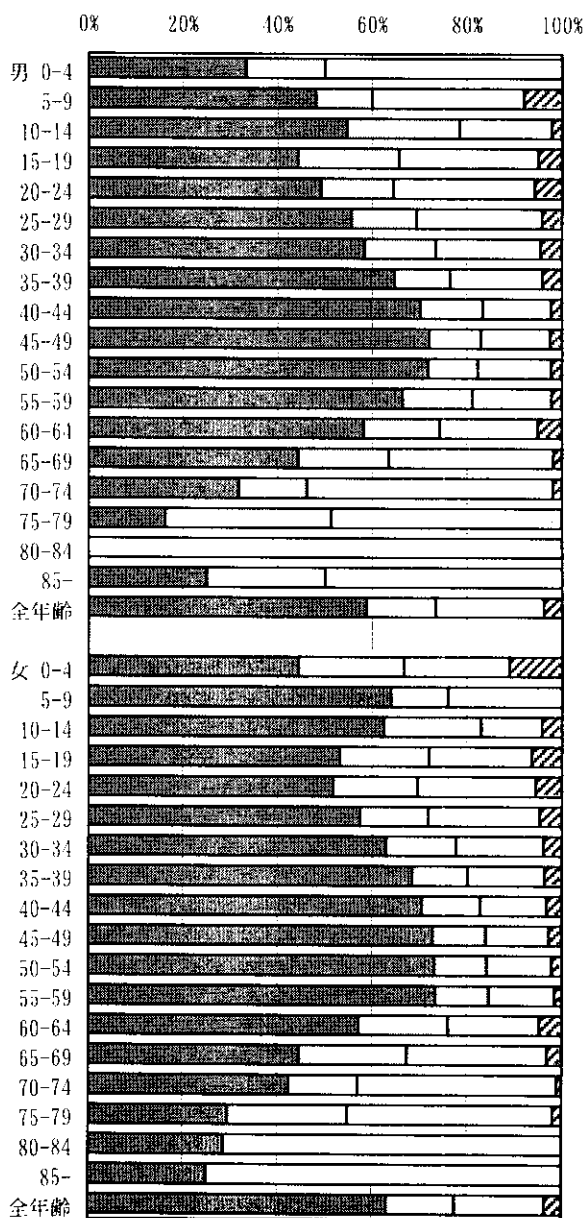
## 12. 潰瘍性大腸炎

図1-5-1-12 84、88、92年度受給者の各調査年度までの継続状況，性・年齢階級別



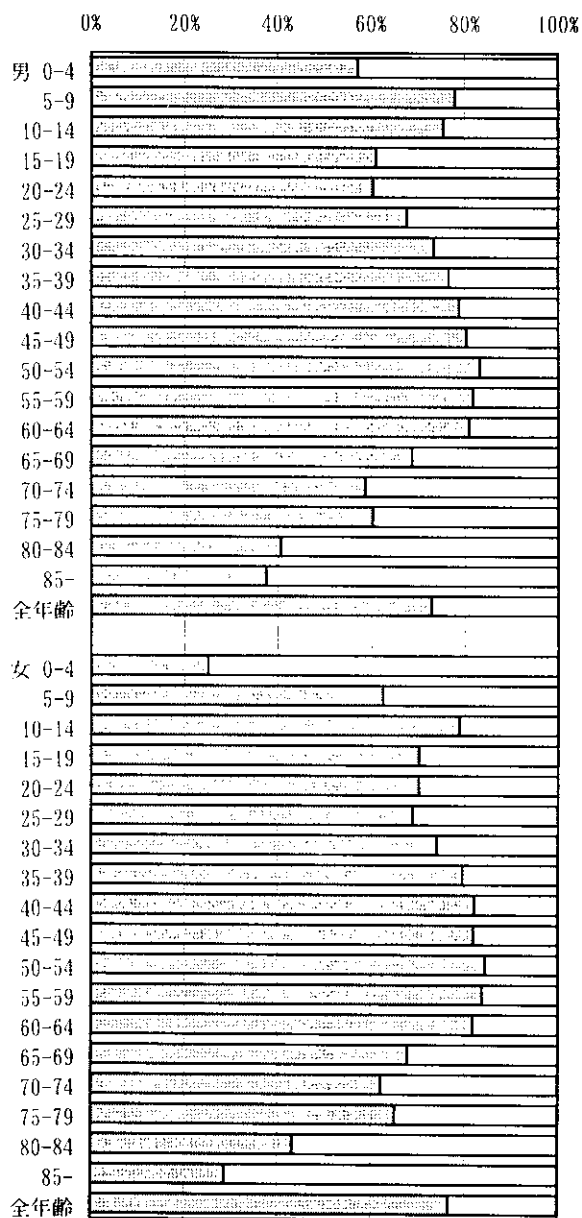
## 1 2. 潰瘍性大腸炎

1988年度受給者 継続状況



■ 9年継続 □ 4年継続 □ 継続なし ▨ 中止後再開

1992年度受給者 継続状況



□ 5年継続 □ 継続なし

13. 大動脈炎症候群

表1-5-1-13 84、88、92年度受給者の各調査年度までの継続状況、性・年齢階級別

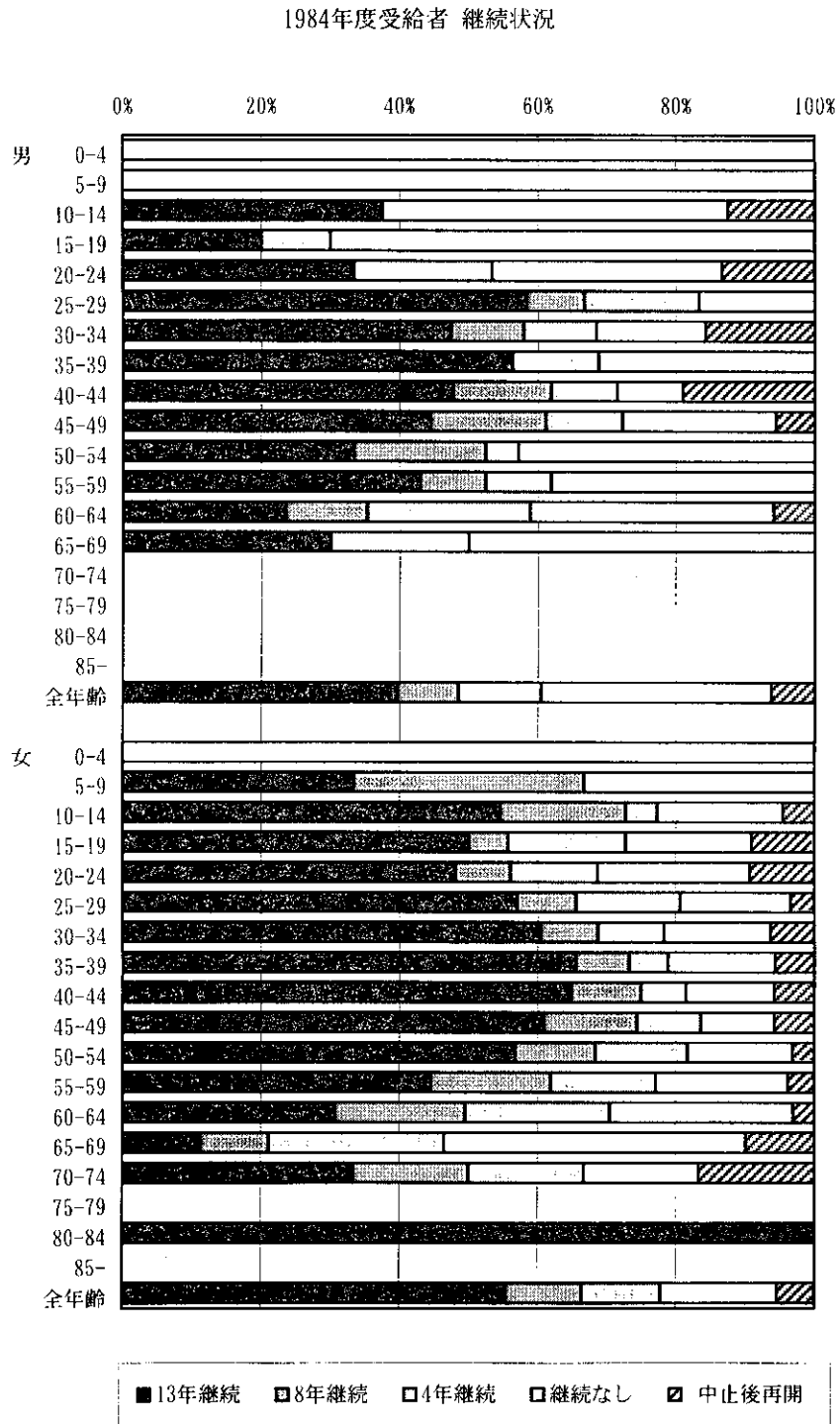
性・年齢階級	1984年度 受給者数 (100%)	13年継続		8年継続		4年継続		継続なし		中止後再開	
		84889297		848892×		8488×		84×		8488×97 84×9297 84×92×	84×97
男 0-4	2	.	.	.	.	.	.	2 (100.0)	.	.	.
5-9	2	.	.	.	.	.	.	2 (100.0)	.	.	.
10-14	8	3 (37.5)	.	.	.	.	.	4 (50.0)	1 (12.5)	.	.
15-19	10	2 (20.0)	.	.	.	1 (10.0)	.	7 (70.0)	.	.	.
20-24	15	5 (33.3)	.	.	.	3 (20.0)	.	5 (33.3)	2 (13.3)	.	.
25-29	12	7 (58.3)	1 (8.3)	.	.	2 (16.7)	.	2 (16.7)	.	.	.
30-34	19	9 (47.4)	2 (10.5)	.	.	2 (10.5)	.	3 (15.8)	3 (15.8)	.	.
35-39	16	9 (56.3)	.	.	.	2 (12.5)	.	5 (31.3)	.	.	.
40-44	21	10 (47.6)	3 (14.3)	.	.	2 (9.5)	.	2 (9.5)	4 (19.0)	.	.
45-49	18	8 (44.4)	3 (16.7)	.	.	2 (11.1)	.	4 (22.2)	1 (5.6)	.	.
50-54	21	7 (33.3)	4 (19.0)	.	.	1 (4.8)	.	9 (42.9)	.	.	.
55-59	21	9 (42.9)	2 (9.5)	.	.	2 (9.5)	.	8 (38.1)	.	.	.
60-64	17	4 (23.5)	2 (11.8)	.	.	4 (23.5)	.	6 (35.3)	1 (5.9)	.	.
65-69	10	3 (30.0)	.	.	.	2 (20.0)	.	5 (50.0)	.	.	.
70-74	.	.	.	.	.	.	.	.	.	.	.
75-79	.	.	.	.	.	.	.	.	.	.	.
80-84	.	.	.	.	.	.	.	.	.	.	.
85-	.	.	.	.	.	.	.	.	.	.	.
全年齢	192	76 (39.6)	17 (8.9)	23 (12.0)	64 (33.3)	12 (6.3)	.	.	.	.	.
女 0-4	1	.	.	.	.	.	.	1 (100.0)	.	.	.
5-9	3	1 (33.3)	1 (33.3)	.	.	.	.	1 (33.3)	.	.	.
10-14	22	12 (54.5)	4 (18.2)	1 (4.5)	.	.	.	4 (18.2)	1 (4.5)	.	.
15-19	88	44 (50.0)	5 (5.7)	15 (17.0)	.	.	.	16 (18.2)	8 (9.1)	.	.
20-24	150	72 (48.0)	12 (8.0)	19 (12.7)	.	.	.	33 (22.0)	14 (9.3)	.	.
25-29	232	132 (56.9)	20 (8.6)	35 (15.1)	.	.	.	37 (15.9)	8 (3.4)	.	.
30-34	364	220 (60.4)	30 (8.2)	35 (9.6)	.	.	.	56 (15.4)	23 (6.3)	.	.
35-39	426	279 (65.5)	33 (7.7)	24 (5.6)	.	.	.	66 (15.5)	24 (5.6)	.	.
40-44	367	238 (64.9)	37 (10.1)	24 (6.5)	.	.	.	47 (12.8)	21 (5.7)	.	.
45-49	347	211 (60.8)	47 (13.5)	32 (9.2)	.	.	.	37 (10.7)	20 (5.8)	.	.
50-54	284	161 (56.7)	33 (11.6)	38 (13.4)	.	.	.	43 (15.1)	9 (3.2)	.	.
55-59	236	105 (44.5)	41 (17.4)	36 (15.3)	.	.	.	45 (19.1)	9 (3.8)	.	.
60-64	196	60 (30.6)	37 (18.9)	41 (20.9)	.	.	.	52 (26.5)	6 (3.1)	.	.
65-69	71	8 (11.3)	7 (9.9)	18 (25.4)	.	.	.	31 (43.7)	7 (9.9)	.	.
70-74	6	2 (33.3)	1 (16.7)	1 (16.7)	.	.	.	1 (16.7)	1 (16.7)	.	.
75-79	.	.	.	.	.	.	.	.	.	.	.
80-84	1	1 (100.0)	.	.	.	.	.	.	.	.	.
85-	.	.	.	.	.	.	.	.	.	.	.
全年齢	2,794	1,546 (55.3)	308 (11.0)	319 (11.4)	470 (16.8)	151 (5.4)	.	.	.	.	.

13. 大動脈炎症候群

	1988年度				1992年度			
	受給者数 (100%)	9年継続	4年継続	継続なし	中止後再開	受給者数 (100%)	5年継続	継続なし
		889297	8892×	88×	88×97		9297	92×
男 0-4	.	.	.	.	.	1	1 (100.0)	.
5-9	.	.	.	.	.	.	.	.
10-14	6	3 (50.0)	.	3 (50.0)	.	4	4 (100.0)	.
15-19	11	4 (36.4)	3 (27.3)	4 (36.4)	.	10	5 (50.0)	5 (50.0)
20-24	27	12 (44.4)	5 (18.5)	9 (33.3)	1 (3.7)	17	14 (82.4)	3 (17.6)
25-29	11	8 (72.7)	1 (9.1)	2 (18.2)	.	23	15 (65.2)	8 (34.8)
30-34	16	13 (81.3)	2 (12.5)	1 (6.3)	.	16	12 (75.0)	4 (25.0)
35-39	30	16 (53.3)	4 (13.3)	9 (30.0)	1 (3.3)	25	20 (80.0)	5 (20.0)
40-44	31	15 (48.4)	6 (19.4)	10 (32.3)	.	33	23 (69.7)	10 (30.3)
45-49	31	20 (64.5)	6 (19.4)	4 (12.9)	1 (3.2)	34	26 (76.5)	8 (23.5)
50-54	29	17 (58.6)	7 (24.1)	5 (17.2)	.	42	30 (71.4)	12 (28.6)
55-59	26	14 (53.8)	6 (23.1)	6 (23.1)	.	40	26 (65.0)	14 (35.0)
60-64	33	15 (45.5)	4 (12.1)	13 (39.4)	1 (3.0)	32	21 (65.6)	11 (34.4)
65-69	13	4 (30.8)	2 (15.4)	6 (46.2)	1 (7.7)	25	15 (60.0)	10 (40.0)
70-74	5	2 (40.0)	.	3 (60.0)	.	5	4 (80.0)	1 (20.0)
75-79	1	.	.	1 (100.0)	.	1	1 (100.0)	.
80-84	1	.	.	1 (100.0)	.	.	.	.
85-	.	.	.	.	.	.	.	.
全年齢	271	143 (52.8)	46 (17.0)	77 (28.4)	5 (1.8)	308	217 (70.5)	91 (29.5)
女 0-4	.	.	.	.	.	.	.	.
5-9	3	1 (33.3)	.	2 (66.7)	.	2	1 (50.0)	1 (50.0)
10-14	17	12 (70.6)	4 (23.5)	1 (5.9)	.	16	14 (87.5)	2 (12.5)
15-19	96	60 (62.5)	16 (16.7)	19 (19.8)	1 (1.0)	72	61 (84.7)	11 (15.3)
20-24	182	115 (63.2)	21 (11.5)	41 (22.5)	5 (2.7)	178	146 (82.0)	32 (18.0)
25-29	239	149 (62.3)	36 (15.1)	47 (19.7)	7 (2.9)	259	204 (78.8)	55 (21.2)
30-34	322	221 (68.6)	38 (11.8)	58 (18.0)	5 (1.6)	304	247 (81.3)	57 (18.8)
35-39	523	394 (75.3)	47 (9.0)	69 (13.2)	13 (2.5)	385	329 (85.5)	56 (14.5)
40-44	499	385 (77.2)	48 (9.6)	56 (11.2)	10 (2.0)	603	516 (85.6)	87 (14.4)
45-49	419	324 (77.3)	55 (13.1)	34 (8.1)	6 (1.4)	555	474 (85.4)	81 (14.6)
50-54	472	322 (68.2)	80 (16.9)	65 (13.8)	5 (1.1)	484	396 (81.8)	88 (18.2)
55-59	345	224 (64.9)	54 (15.7)	61 (17.7)	6 (1.7)	509	416 (81.7)	93 (18.3)
60-64	286	140 (49.0)	65 (22.7)	78 (27.3)	3 (1.0)	347	259 (74.6)	88 (25.4)
65-69	169	66 (39.1)	40 (23.7)	58 (34.3)	5 (3.0)	253	165 (65.2)	88 (34.8)
70-74	42	15 (35.7)	8 (19.0)	18 (42.9)	1 (2.4)	111	63 (56.8)	48 (43.2)
75-79	6	1 (16.7)	3 (50.0)	2 (33.3)	.	27	14 (51.9)	13 (48.1)
80-84	.	.	.	.	.	5	.	5 (100.0)
85-	.	.	.	.	.	.	.	.
全年齢	3,620	2,429 (67.1)	515 (14.2)	609 (16.8)	67 (1.9)	4,110	3,305 (80.4)	805 (19.6)

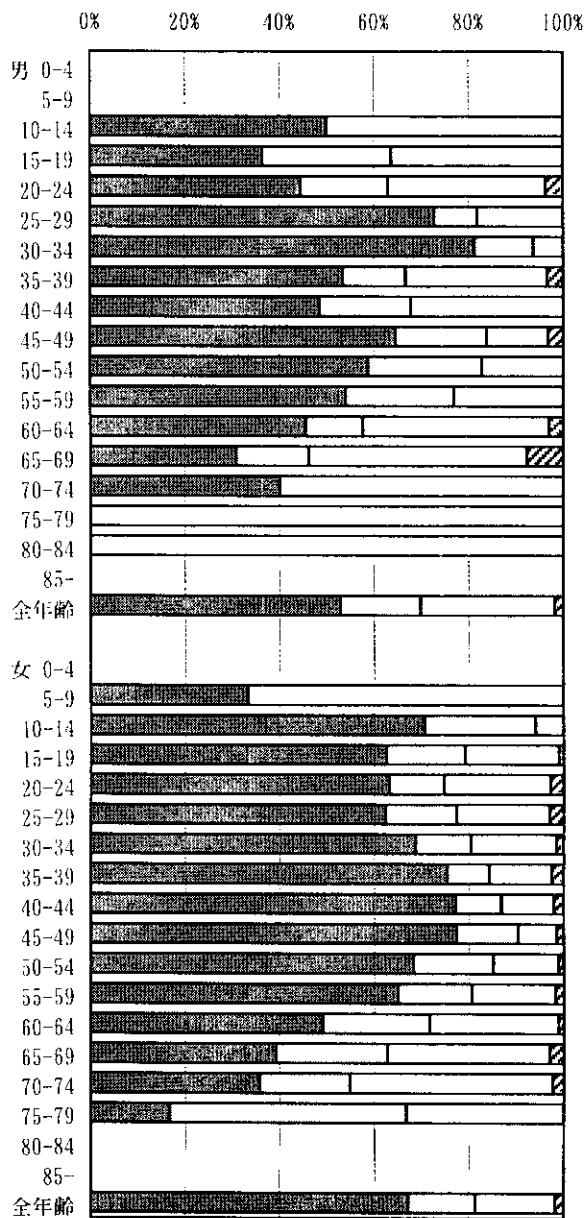
### 1 3. 大動脈炎症候群

図1-5-1-13 84、88、92年度受給者の各調査年度までの継続状況，性・年齢階級別



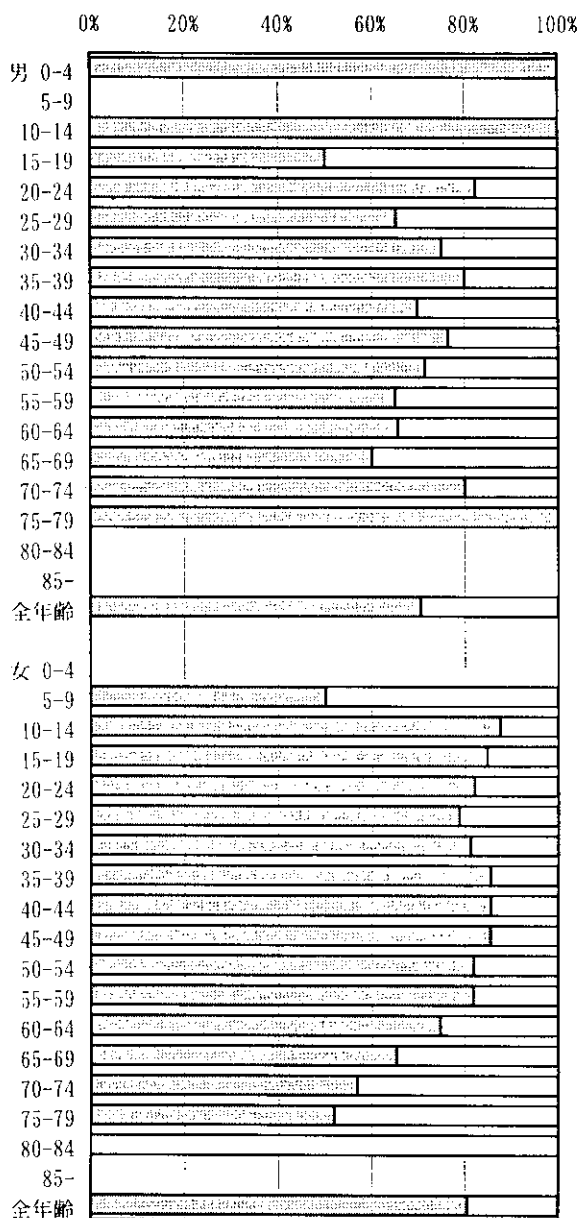
### 1 3. 大動脈炎症候群

1988年度受給者 継続状況



■ 9年継続 □ 4年継続 □ 継続なし ▨ 中止後再開

1992年度受給者 継続状況



■ 5年継続 □ 継続なし



14. ビュルガー病

表1-5-1-14 84、88、92年度受給者の各調査年度までの継続状況、性・年齢階級別

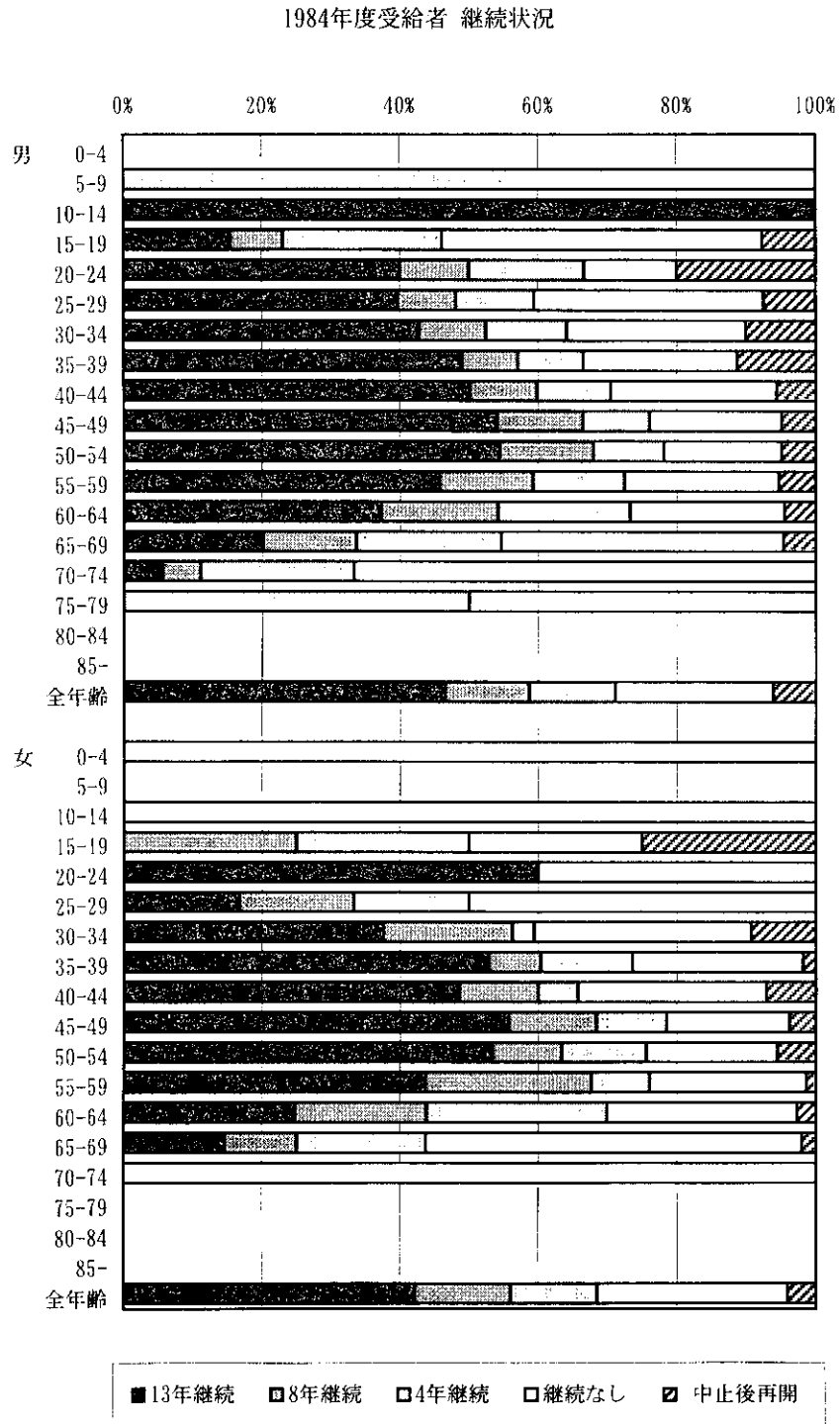
性・年齢階級	1984年度 受給者数 (100%)	13年継続		8年継続		4年継続		継続なし		中止後再開
		84889297		848892×		8488×		84×		8488×97 84×9297 84×92× 84××97
男 0-4	.	.	.	.	.	.	.	.	.	.
5-9	1	.	.	.	.	1 (100.0)	.	.	.	.
10-14	1	1 (100.0)	.	.	.	.	.	.	.	.
15-19	13	2 (15.4)	1 (7.7)	3 (23.1)	6 (46.2)	1 (7.7)	.	.	.	
20-24	30	12 (40.0)	3 (10.0)	5 (16.7)	4 (13.3)	6 (20.0)	.	.	.	
25-29	106	42 (39.6)	9 (8.5)	12 (11.3)	35 (33.0)	8 (7.5)	.	.	.	
30-34	248	106 (42.7)	24 (9.7)	29 (11.7)	64 (25.8)	25 (10.1)	.	.	.	
35-39	433	212 (49.0)	35 (8.1)	41 (9.5)	96 (22.2)	49 (11.3)	.	.	.	
40-44	545	273 (50.1)	53 (9.7)	58 (10.6)	130 (23.9)	31 (5.7)	.	.	.	
45-49	605	327 (54.0)	75 (12.4)	58 (9.6)	115 (19.0)	30 (5.0)	.	.	.	
50-54	811	441 (54.4)	110 (13.6)	83 (10.2)	137 (16.9)	40 (4.9)	.	.	.	
55-59	711	325 (45.7)	96 (13.5)	94 (13.2)	158 (22.2)	38 (5.3)	.	.	.	
60-64	441	164 (37.2)	75 (17.0)	84 (19.0)	98 (22.2)	20 (4.5)	.	.	.	
65-69	214	43 (20.1)	29 (13.6)	45 (21.0)	87 (40.7)	10 (4.7)	.	.	.	
70-74	36	2 (5.6)	2 (5.6)	8 (22.2)	24 (66.7)	.	.	.	.	
75-79	2	.	.	1 (50.0)	1 (50.0)	.	.	.	.	
80-84	.	.	.	.	.	.	.	.	.	
85-	.	.	.	.	.	.	.	.	.	
全年齢	4,197	1,950 (46.5)	512 (12.2)	522 (12.4)	955 (22.8)	258 (6.1)	.	.	.	
女 0-4	1	.	.	.	1 (100.0)	.	.	.	.	
5-9	.	.	.	.	.	.	.	.	.	
10-14	2	.	.	.	2 (100.0)	.	.	.	.	
15-19	4	.	1 (25.0)	1 (25.0)	1 (25.0)	1 (25.0)	.	.	.	
20-24	5	3 (60.0)	.	.	2 (40.0)	.	.	.	.	
25-29	6	1 (16.7)	1 (16.7)	1 (16.7)	3 (50.0)	.	.	.	.	
30-34	32	12 (37.5)	6 (18.8)	1 (3.1)	10 (31.3)	3 (9.4)	.	.	.	
35-39	53	28 (52.8)	4 (7.5)	7 (13.2)	13 (24.5)	1 (1.9)	.	.	.	
40-44	70	34 (48.6)	8 (11.4)	4 (5.7)	19 (27.1)	5 (7.1)	.	.	.	
45-49	79	44 (55.7)	10 (12.7)	8 (10.1)	14 (17.7)	3 (3.8)	.	.	.	
50-54	90	48 (53.3)	9 (10.0)	11 (12.2)	17 (18.9)	5 (5.6)	.	.	.	
55-59	71	31 (43.7)	17 (23.9)	6 (8.5)	16 (22.5)	1 (1.4)	.	.	.	
60-64	73	18 (24.7)	14 (19.2)	19 (26.0)	20 (27.4)	2 (2.7)	.	.	.	
65-69	48	7 (14.6)	5 (10.4)	9 (18.8)	26 (54.2)	1 (2.1)	.	.	.	
70-74	3	.	.	.	3 (100.0)	.	.	.	.	
75-79	.	.	.	.	.	.	.	.	.	
80-84	.	.	.	.	.	.	.	.	.	
85-	.	.	.	.	.	.	.	.	.	
全年齢	537	226 (42.1)	75 (14.0)	67 (12.5)	147 (27.4)	22 (4.1)	.	.	.	

14. ビュルガー病

	1988年度					1992年度				
	受給者数 (100%)	9年継続		4年継続	継続なし	中止後再開	1992年度 受給者数 (100%)		5年継続	継続なし
		889297		8892×	88××	88×97		9297		92×
男 0-4	.	.	.	.	.	.	.	.	.	.
5-9	1	.	.	.	1 (100.0)	.	.	.	.	1 (100.0)
10-14	1	.	.	.	1 (100.0)	.	.	.	.	.
15-19	17	4 (23.5)	4 (23.5)	9 (52.9)	.	.	9	4 (44.4)	5 (55.6)	.
20-24	42	14 (33.3)	9 (21.4)	18 (42.9)	1 (2.4)	.	56	27 (48.2)	29 (51.8)	.
25-29	141	69 (48.9)	26 (18.4)	39 (27.7)	7 (5.0)	.	113	65 (57.5)	48 (42.5)	.
30-34	303	158 (52.1)	53 (17.5)	85 (28.1)	7 (2.3)	.	263	185 (70.3)	78 (29.7)	.
35-39	689	408 (59.2)	112 (16.3)	150 (21.8)	19 (2.8)	.	528	375 (71.0)	153 (29.0)	.
40-44	967	610 (63.1)	123 (12.7)	207 (21.4)	27 (2.8)	.	1,033	763 (73.9)	270 (26.1)	.
45-49	1,012	649 (64.1)	155 (15.3)	194 (19.2)	14 (1.4)	.	1,236	975 (78.9)	261 (21.1)	.
50-54	1,086	708 (65.2)	190 (17.5)	169 (15.6)	19 (1.7)	.	1,216	928 (76.3)	288 (23.7)	.
55-59	1,200	799 (66.6)	195 (16.3)	193 (16.1)	13 (1.1)	.	1,370	1,045 (76.3)	325 (23.7)	.
60-64	956	529 (55.3)	194 (20.3)	213 (22.3)	20 (2.1)	.	1,362	1,065 (78.2)	297 (21.8)	.
65-69	419	170 (40.6)	91 (21.7)	152 (36.3)	6 (1.4)	.	906	601 (66.3)	305 (33.7)	.
70-74	133	33 (24.8)	41 (30.8)	56 (42.1)	3 (2.3)	.	283	170 (60.1)	113 (39.9)	.
75-79	22	4 (18.2)	3 (13.6)	15 (68.2)	.	.	73	32 (43.8)	41 (56.2)	.
80-84	1	.	.	1 (100.0)	.	.	14	6 (42.9)	8 (57.1)	.
85-	.	.	.	.	.	.	1	.	1 (100.0)	.
全年齢	6,990	4,155 (59.4)	1,196 (17.1)	1,503 (21.5)	136 (1.9)	.	8,464	6,241 (73.7)	2,223 (26.3)	.
女 0-4	.	.	.	.	.	.	.	.	.	.
5-9	.	.	.	.	.	.	.	.	.	.
10-14	.	.	.	.	.	.	1	1 (100.0)	.	.
15-19	3	1 (33.3)	1 (33.3)	1 (33.3)	.	.	1	.	1 (100.0)	.
20-24	5	1 (20.0)	1 (20.0)	3 (60.0)	.	.	6	4 (66.7)	2 (33.3)	.
25-29	14	6 (42.9)	4 (28.6)	4 (28.6)	.	.	12	8 (66.7)	4 (33.3)	.
30-34	20	10 (50.0)	5 (25.0)	5 (25.0)	.	.	20	15 (75.0)	5 (25.0)	.
35-39	71	48 (67.6)	11 (15.5)	11 (15.5)	1 (1.4)	.	42	27 (64.3)	15 (35.7)	.
40-44	114	68 (59.6)	20 (17.5)	25 (21.9)	1 (0.9)	.	114	82 (71.9)	32 (28.1)	.
45-49	134	91 (67.9)	24 (17.9)	17 (12.7)	2 (1.5)	.	182	142 (78.0)	40 (22.0)	.
50-54	150	105 (70.0)	20 (13.3)	25 (16.7)	.	.	188	151 (80.3)	37 (19.7)	.
55-59	129	82 (63.6)	26 (20.2)	20 (15.5)	1 (0.8)	.	185	147 (79.5)	38 (20.5)	.
60-64	81	42 (51.9)	25 (30.9)	12 (14.8)	2 (2.5)	.	149	102 (68.5)	47 (31.5)	.
65-69	81	16 (19.8)	21 (25.9)	40 (49.4)	4 (4.9)	.	95	55 (57.9)	40 (42.1)	.
70-74	18	5 (27.8)	4 (22.2)	9 (50.0)	.	.	55	25 (45.5)	30 (54.5)	.
75-79	1	.	.	1 (100.0)	.	.	5	3 (60.0)	2 (40.0)	.
80-84	2	1 (50.0)	1 (50.0)	.	.	.	2	1 (50.0)	1 (50.0)	.
85-	.	.	.	.	.	.	2	1 (50.0)	1 (50.0)	.
全年齢	823	476 (57.8)	163 (19.8)	173 (21.0)	11 (1.3)	.	1,059	764 (72.1)	295 (27.9)	.

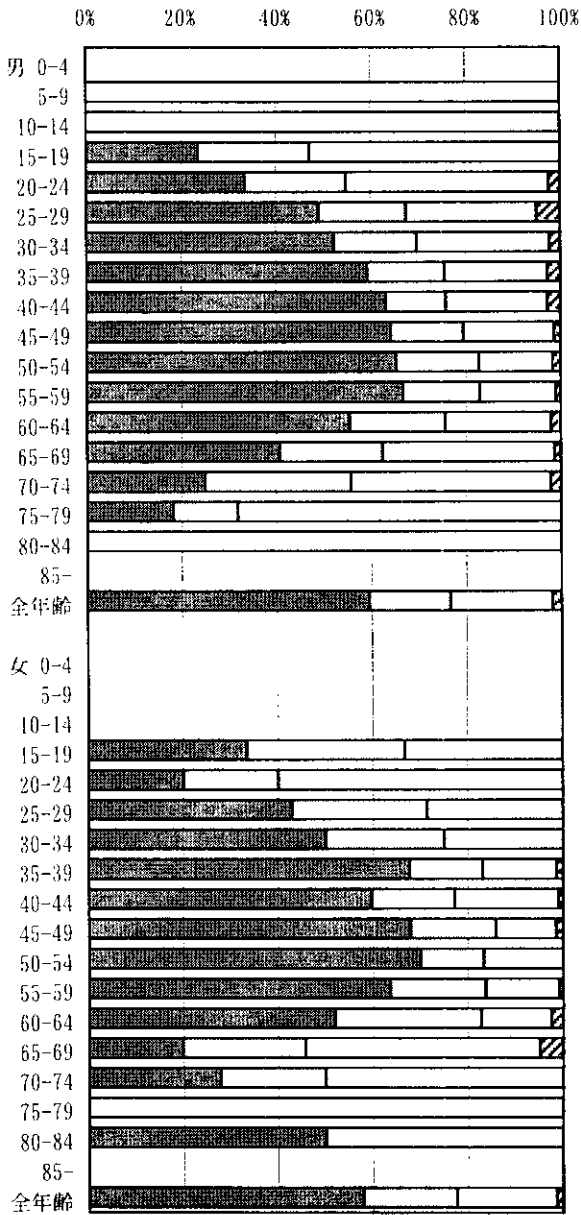
# 14. ビュルガー病

図1-5-1-14 84、88、92年度受給者の各調査年度までの継続状況，性・年齢階級別



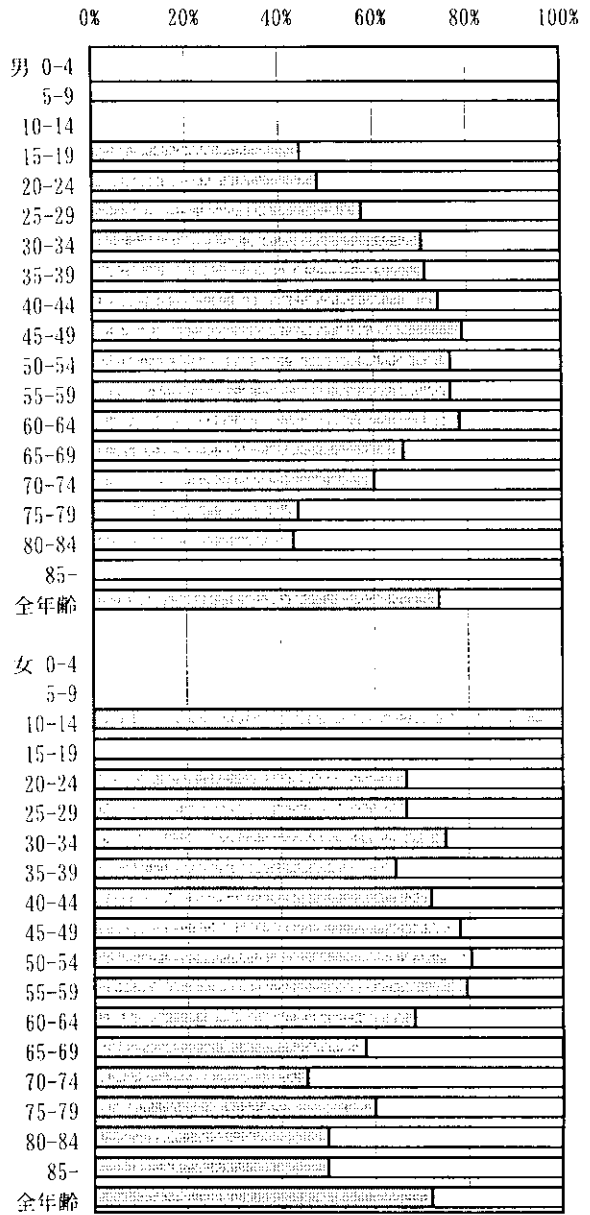
14. ビュルガー病

1988年度受給者 継続状況



■ 9年継続 □ 4年継続 □ 継続なし ▨ 中止後再開

1992年度受給者 継続状況



■ 5年継続 □ 継続なし

15. 天疱瘡

表1-5-1-15 84、88、92年度受給者の各調査年度までの継続状況、性・年齢階級別

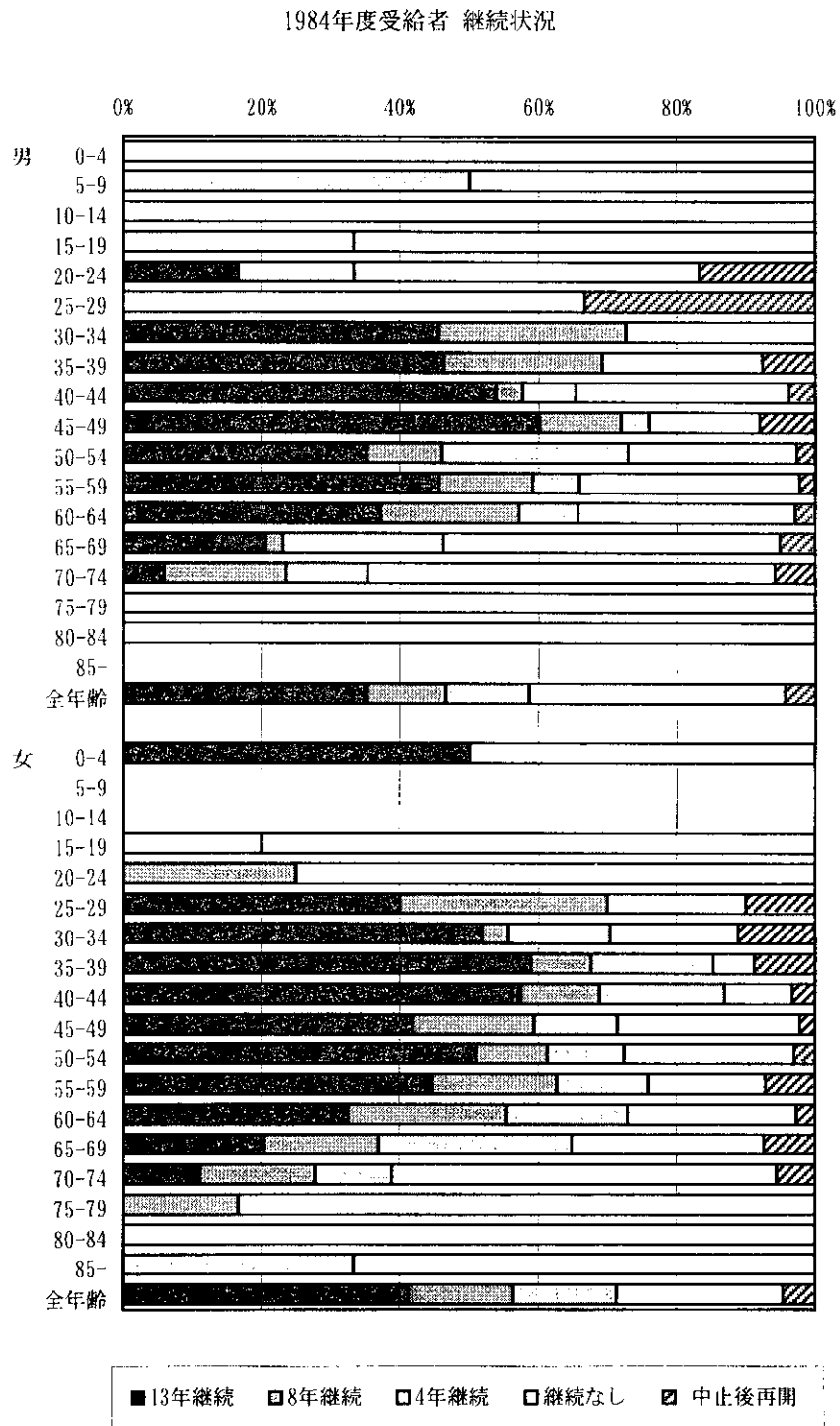
性・年齢階級	1984年度 受給者数 (100%)	13年継続		8年継続		4年継続		継続なし		中止後再開
		84889297		848892×		8488×		84×	84×	8488×97 84×9297 84×92× 84××97
男 0-4	1	.	.	.	.	.	.	1 (100.0)	.	.
5-9	2	.	.	.	.	1 (50.0)	.	1 (50.0)	.	.
10-14	2	.	.	.	.	.	.	2 (100.0)	.	.
15-19	3	.	.	.	.	1 (33.3)	.	2 (66.7)	.	.
20-24	6	1 (16.7)	.	.	.	1 (16.7)	.	3 (50.0)	1 (16.7)	.
25-29	3	.	.	.	.	.	.	2 (66.7)	1 (33.3)	.
30-34	11	5 (45.5)	.	3 (27.3)	.	.	.	3 (27.3)	.	.
35-39	13	6 (46.2)	.	3 (23.1)	.	.	.	3 (23.1)	1 (7.7)	.
40-44	26	14 (53.8)	.	1 (3.8)	.	2 (7.7)	.	8 (30.8)	1 (3.8)	.
45-49	25	15 (60.0)	.	3 (12.0)	.	1 (4.0)	.	4 (16.0)	2 (8.0)	.
50-54	37	13 (35.1)	.	4 (10.8)	.	10 (27.0)	.	9 (24.3)	1 (2.7)	.
55-59	44	20 (45.5)	.	6 (13.6)	.	3 (6.8)	.	14 (31.8)	1 (2.3)	.
60-64	35	13 (37.1)	.	7 (20.0)	.	3 (8.6)	.	11 (31.4)	1 (2.9)	.
65-69	39	8 (20.5)	.	1 (2.6)	.	9 (23.1)	.	19 (48.7)	2 (5.1)	.
70-74	17	1 (5.9)	.	3 (17.6)	.	2 (11.8)	.	10 (58.8)	1 (5.9)	.
75-79	7	.	.	.	.	.	.	7 (100.0)	.	.
80-84	2	.	.	.	.	.	.	2 (100.0)	.	.
85-	.	.	.	.	.	.	.	.	.	.
全年齢	273	96 (35.2)	.	31 (11.4)	.	33 (12.1)	.	101 (37.0)	12 (4.4)	.
女 0-4	2	1 (50.0)	.	.	.	.	.	1 (50.0)	.	.
5-9	.	.	.	.	.	.	.	.	.	.
10-14	.	.	.	.	.	.	.	.	.	.
15-19	5	.	.	.	.	1 (20.0)	.	4 (80.0)	.	.
20-24	4	.	.	1 (25.0)	.	.	.	3 (75.0)	.	.
25-29	10	4 (40.0)	.	3 (30.0)	.	.	.	2 (20.0)	1 (10.0)	.
30-34	27	14 (51.9)	.	1 (3.7)	.	4 (14.8)	.	5 (18.5)	3 (11.1)	.
35-39	34	20 (58.8)	.	3 (8.8)	.	6 (17.6)	.	2 (5.9)	3 (8.8)	.
40-44	61	35 (57.4)	.	7 (11.5)	.	11 (18.0)	.	6 (9.8)	2 (3.3)	.
45-49	91	38 (41.8)	.	16 (17.6)	.	11 (12.1)	.	24 (26.4)	2 (2.2)	.
50-54	98	50 (51.0)	.	10 (10.2)	.	11 (11.2)	.	24 (24.5)	3 (3.1)	.
55-59	83	37 (44.6)	.	15 (18.1)	.	11 (13.3)	.	14 (16.9)	6 (7.2)	.
60-64	74	24 (32.4)	.	17 (23.0)	.	13 (17.6)	.	18 (24.3)	2 (2.7)	.
65-69	54	11 (20.4)	.	9 (16.7)	.	15 (27.8)	.	15 (27.8)	4 (7.4)	.
70-74	18	2 (11.1)	.	3 (16.7)	.	2 (11.1)	.	10 (55.6)	1 (5.6)	.
75-79	6	.	.	1 (16.7)	.	.	.	5 (83.3)	.	.
80-84	2	.	.	.	.	.	.	2 (100.0)	.	.
85-	3	.	.	.	.	1 (33.3)	.	2 (66.7)	.	.
全年齢	572	236 (41.3)	.	86 (15.0)	.	86 (15.0)	.	137 (24.0)	27 (4.7)	.

15. 天疱瘡

	1988年度		9年継続		4年継続		継続なし		中止後再開		1992年度		5年継続		継続なし	
	受給者数 (100%)		889297		8892×		88×		88×	97	受給者数 (100%)		9297		92×	
男 0-4	.	.	.	.	.	.	.	.	.	.	1	.	.	1	(100.0)	.
5-9	.	.	.	.	.	.	.	.	.	.	1	1	(100.0)	.	.	.
10-14	1	.	.	.	.	.	1	(100.0)	.	.	1	1	(100.0)	.	.	.
15-19	1	1	(100.0)	.	.	.	.	.	.	.	4	2	(50.0)	2	(50.0)	.
20-24	6	3	(50.0)	1	(16.7)	2	(33.3)	.	.	.	2	1	(50.0)	1	(50.0)	.
25-29	7	1	(14.3)	3	(42.9)	3	(42.9)	.	.	.	10	6	(60.0)	4	(40.0)	.
30-34	17	6	(35.3)	7	(41.2)	4	(23.5)	.	.	.	17	9	(52.9)	8	(47.1)	.
35-39	29	19	(65.5)	5	(17.2)	3	(10.3)	2	(6.9)	.	35	21	(60.0)	14	(40.0)	.
40-44	25	16	(64.0)	5	(20.0)	4	(16.0)	.	.	.	64	48	(75.0)	16	(25.0)	.
45-49	60	37	(61.7)	9	(15.0)	14	(23.3)	.	.	.	57	45	(78.9)	12	(21.1)	.
50-54	68	42	(61.8)	15	(22.1)	9	(13.2)	2	(2.9)	.	83	60	(72.3)	23	(27.7)	.
55-59	75	43	(57.3)	12	(16.0)	19	(25.3)	1	(1.3)	.	107	82	(76.6)	25	(23.4)	.
60-64	85	45	(52.9)	21	(24.7)	16	(18.8)	3	(3.5)	.	123	85	(69.1)	38	(30.9)	.
65-69	60	23	(38.3)	9	(15.0)	28	(46.7)	.	.	.	114	68	(59.6)	46	(40.4)	.
70-74	47	11	(23.4)	11	(23.4)	24	(51.1)	1	(2.1)	.	44	29	(65.9)	15	(34.1)	.
75-79	11	.	.	3	(27.3)	8	(72.7)	.	.	.	37	18	(48.6)	19	(51.4)	.
80-84	8	.	.	2	(25.0)	6	(75.0)	.	.	.	11	4	(36.4)	7	(63.6)	.
85-	2	.	.	.	.	2	(100.0)	.	.	.	4	1	(25.0)	3	(75.0)	.
全年齢	502	247	(49.2)	103	(20.5)	143	(28.5)	9	(1.8)	.	715	481	(67.3)	234	(32.7)	.
女 0-4	.	.	.	.	.	.	.	.	.	.	.	.	.	.	.	.
5-9	1	1	(100.0)	.	.	.	.	.	.	.	2	1	(50.0)	1	(50.0)	.
10-14	.	.	.	.	.	.	.	.	.	.	.	.	.	.	.	.
15-19	2	1	(50.0)	.	.	1	(50.0)	.	.	.	4	1	(25.0)	3	(75.0)	.
20-24	3	1	(33.3)	.	.	2	(66.7)	.	.	.	10	7	(70.0)	3	(30.0)	.
25-29	14	7	(50.0)	5	(35.7)	1	(7.1)	1	(7.1)	.	16	11	(68.8)	5	(31.3)	.
30-34	26	8	(30.8)	9	(34.6)	9	(34.6)	.	.	.	46	27	(58.7)	19	(41.3)	.
35-39	55	34	(61.8)	8	(14.5)	11	(20.0)	2	(3.6)	.	48	30	(62.5)	18	(37.5)	.
40-44	70	43	(61.4)	7	(10.0)	19	(27.1)	1	(1.4)	.	119	101	(84.9)	18	(15.1)	.
45-49	116	68	(58.6)	19	(16.4)	28	(24.1)	1	(0.9)	.	109	88	(80.7)	21	(19.3)	.
50-54	123	74	(60.2)	28	(22.8)	21	(17.1)	.	.	.	158	123	(77.8)	35	(22.2)	.
55-59	135	92	(68.1)	14	(10.4)	26	(19.3)	3	(2.2)	.	170	123	(72.4)	47	(27.6)	.
60-64	124	68	(54.8)	28	(22.6)	26	(21.0)	2	(1.6)	.	181	146	(80.7)	35	(19.3)	.
65-69	107	43	(40.2)	26	(24.3)	35	(32.7)	3	(2.8)	.	162	101	(62.3)	61	(37.7)	.
70-74	47	19	(40.4)	10	(21.3)	17	(36.2)	1	(2.1)	.	93	49	(52.7)	44	(47.3)	.
75-79	28	6	(21.4)	7	(25.0)	15	(53.6)	.	.	.	45	25	(55.6)	20	(44.4)	.
80-84	7	.	.	1	(14.3)	6	(85.7)	.	.	.	18	8	(44.4)	10	(55.6)	.
85-	3	.	.	.	.	3	(100.0)	.	.	.	6	1	(16.7)	5	(83.3)	.
全年齢	861	465	(54.0)	162	(18.8)	220	(25.6)	14	(1.6)	.	1,187	842	(70.9)	345	(29.1)	.

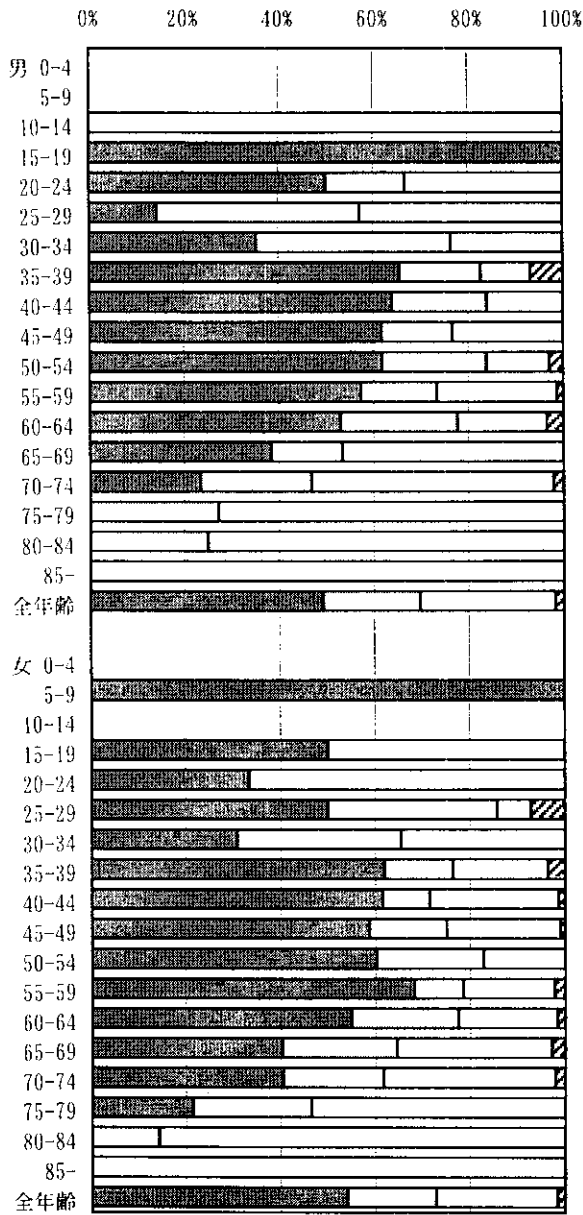
# 15. 天疱瘡

図1-5-1-15 84、88、92年度受給者の各調査年度までの継続状況、性・年齢階級別



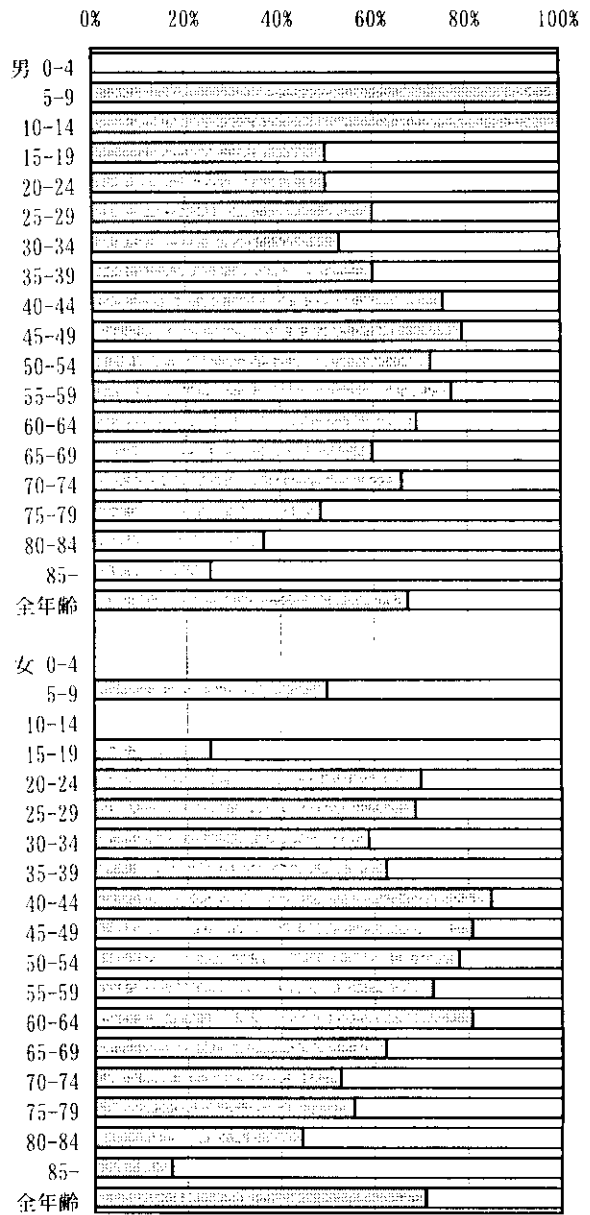
15. 天疱瘡

1988年度受給者 継続状況



■ 9年継続 □ 4年継続 □ 継続なし ▨ 中止後再開

1992年度受給者 継続状況



□ 5年継続 □ 継続なし



16. 脊髄小脳変性症

表1-5-1-16 84、88、92年度受給者の各調査年度までの継続状況、性・年齢階級別

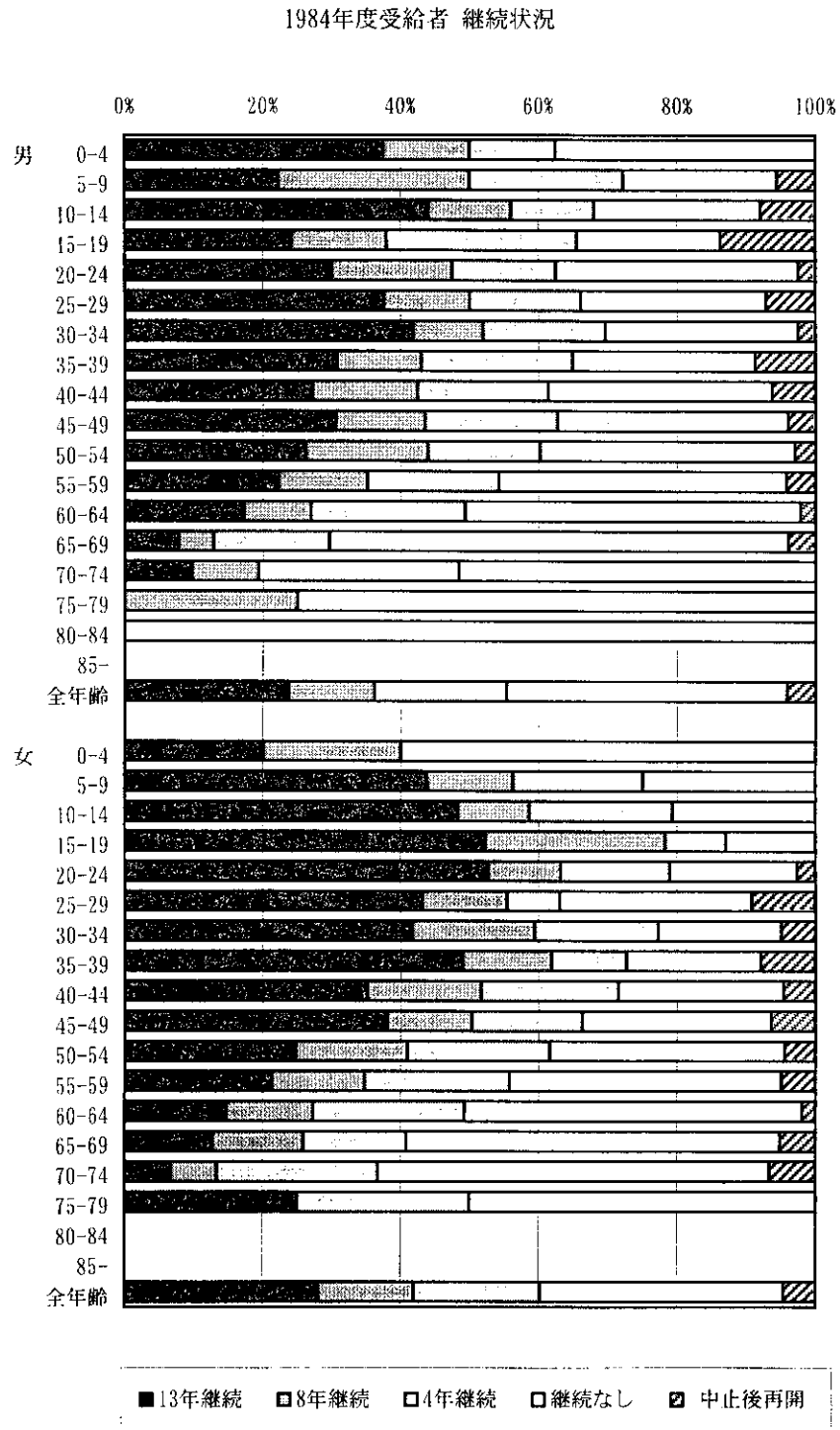
性・年齢階級		1984年度 受給者数 (100%)	13年継続		8年継続		4年継続		継続なし		中止後再開	
			84889297	848892×	8488×	84×	84×	8488×97 84×9297 84×92× 84×97				
男	0-4	8	3 (37.5)	1 (12.5)	1 (12.5)	3 (37.5)	.	.				
	5-9	18	4 (22.2)	5 (27.8)	4 (22.2)	4 (22.2)	1 (5.6)	.				
	10-14	25	11 (44.0)	3 (12.0)	3 (12.0)	6 (24.0)	2 (8.0)	.				
	15-19	29	7 (24.1)	4 (13.8)	8 (27.6)	6 (20.7)	4 (13.8)	.				
	20-24	40	12 (30.0)	7 (17.5)	6 (15.0)	14 (35.0)	1 (2.5)	.				
	25-29	56	21 (37.5)	7 (12.5)	9 (16.1)	15 (26.8)	4 (7.1)	.				
	30-34	79	33 (41.8)	8 (10.1)	14 (17.7)	22 (27.8)	2 (2.5)	.				
	35-39	114	35 (30.7)	14 (12.3)	25 (21.9)	30 (26.3)	10 (8.8)	.				
	40-44	158	43 (27.2)	24 (15.2)	30 (19.0)	51 (32.3)	10 (6.3)	.				
	45-49	177	54 (30.5)	23 (13.0)	34 (19.2)	59 (33.3)	7 (4.0)	.				
	50-54	271	71 (26.2)	48 (17.7)	44 (16.2)	100 (36.9)	8 (3.0)	.				
	55-59	356	79 (22.2)	46 (12.9)	68 (19.1)	148 (41.6)	15 (4.2)	.				
	60-64	367	63 (17.2)	36 (9.8)	82 (22.3)	178 (48.5)	8 (2.2)	.				
	65-69	179	14 (7.8)	9 (5.0)	30 (16.8)	119 (66.5)	7 (3.9)	.				
	70-74	31	3 (9.7)	3 (9.7)	9 (29.0)	16 (51.6)	.	.				
	75-79	4	.	1 (25.0)	.	3 (75.0)	.	.				
	80-84	1	.	.	.	1 (100.0)	.	.				
85-	.	.	.	.	.	.	.					
全年齢		1,913	453 (23.7)	239 (12.5)	367 (19.2)	775 (40.5)	79 (4.1)	.				
女	0-4	5	1 (20.0)	1 (20.0)	.	3 (60.0)	.	.				
	5-9	16	7 (43.8)	2 (12.5)	3 (18.8)	4 (25.0)	.	.				
	10-14	29	14 (48.3)	3 (10.3)	6 (20.7)	6 (20.7)	.	.				
	15-19	23	12 (52.2)	6 (26.1)	2 (8.7)	3 (13.0)	.	.				
	20-24	38	20 (52.6)	4 (10.5)	6 (15.8)	7 (18.4)	1 (2.6)	.				
	25-29	65	28 (43.1)	8 (12.3)	5 (7.7)	18 (27.7)	6 (9.2)	.				
	30-34	101	42 (41.6)	18 (17.8)	18 (17.8)	18 (17.8)	5 (5.0)	.				
	35-39	139	68 (48.9)	18 (12.9)	15 (10.8)	27 (19.4)	11 (7.9)	.				
	40-44	151	53 (35.1)	25 (16.6)	30 (19.9)	36 (23.8)	7 (4.6)	.				
	45-49	187	71 (38.0)	23 (12.3)	30 (16.0)	51 (27.3)	12 (6.4)	.				
	50-54	271	67 (24.7)	44 (16.2)	56 (20.7)	92 (33.9)	12 (4.4)	.				
	55-59	305	65 (21.3)	41 (13.4)	64 (21.0)	120 (39.3)	15 (4.9)	.				
	60-64	315	46 (14.6)	40 (12.7)	69 (21.9)	154 (48.9)	6 (1.9)	.				
	65-69	174	22 (12.6)	23 (13.2)	26 (14.9)	94 (54.0)	9 (5.2)	.				
	70-74	30	2 (6.7)	2 (6.7)	7 (23.3)	17 (56.7)	2 (6.7)	.				
	75-79	4	1 (25.0)	.	1 (25.0)	2 (50.0)	.	.				
	80-84	.	.	.	.	.	.	.				
85-	.	.	.	.	.	.	.					
全年齢		1,853	519 (28.0)	258 (13.9)	338 (18.2)	652 (35.2)	86 (4.6)	.				

16. 脊髓小脳変性症

	1988年度 受給者数 (100%)	9年継続		4年継続		継続なし		中止後再開		1992年度 受給者数 (100%)	5年継続		継続なし	
		889297		8892×		88×		88×	97		9297		92×	
男 0-4	8	1	(12.5)	2	(25.0)	5	(62.5)	.	.	6	2	(33.3)	4	(66.7)
5-9	20	6	(30.0)	5	(25.0)	9	(45.0)	.	.	15	7	(46.7)	8	(53.3)
10-14	34	14	(41.2)	9	(26.5)	10	(29.4)	1	(2.9)	29	18	(62.1)	11	(37.9)
15-19	49	18	(36.7)	11	(22.4)	18	(36.7)	2	(4.1)	62	37	(59.7)	25	(40.3)
20-24	64	31	(48.4)	11	(17.2)	19	(29.7)	3	(4.7)	80	53	(66.3)	27	(33.8)
25-29	76	34	(44.7)	20	(26.3)	19	(25.0)	3	(3.9)	111	73	(65.8)	38	(34.2)
30-34	127	67	(52.8)	22	(17.3)	36	(28.3)	2	(1.6)	151	96	(63.6)	55	(36.4)
35-39	220	113	(51.4)	49	(22.3)	55	(25.0)	3	(1.4)	230	153	(66.5)	77	(33.5)
40-44	257	120	(46.7)	63	(24.5)	69	(26.8)	5	(1.9)	397	271	(68.3)	126	(31.7)
45-49	358	168	(46.9)	78	(21.8)	103	(28.8)	9	(2.5)	453	300	(66.2)	153	(33.8)
50-54	509	213	(41.8)	126	(24.8)	164	(32.2)	6	(1.2)	623	409	(65.7)	214	(34.3)
55-59	687	233	(33.9)	181	(26.3)	269	(39.2)	4	(0.6)	879	507	(57.7)	372	(42.3)
60-64	795	228	(28.7)	204	(25.7)	345	(43.4)	18	(2.3)	1,002	523	(52.2)	479	(47.8)
65-69	522	106	(20.3)	110	(21.1)	298	(57.1)	8	(1.5)	884	404	(45.7)	480	(54.3)
70-74	160	24	(15.0)	37	(23.1)	98	(61.3)	1	(0.6)	404	147	(36.4)	257	(63.6)
75-79	52	8	(15.4)	8	(15.4)	36	(69.2)	.	.	139	50	(36.0)	89	(64.0)
80-84	8	.	.	4	(50.0)	4	(50.0)	.	.	30	9	(30.0)	21	(70.0)
85-	.	.	.	.	.	.	.	.	.	4	.	.	4	(100.0)
全年齢	3,946	1,384	(35.1)	940	(23.8)	1,557	(39.5)	65	(1.6)	5,499	3,059	(55.6)	2,440	(44.4)
女 0-4	10	5	(50.0)	1	(10.0)	4	(40.0)	.	.	4	2	(50.0)	2	(50.0)
5-9	20	9	(45.0)	6	(30.0)	5	(25.0)	.	.	20	9	(45.0)	11	(55.0)
10-14	36	22	(61.1)	9	(25.0)	5	(13.9)	.	.	36	24	(66.7)	12	(33.3)
15-19	52	29	(55.8)	5	(9.6)	16	(30.8)	2	(3.8)	60	45	(75.0)	15	(25.0)
20-24	50	29	(58.0)	9	(18.0)	11	(22.0)	1	(2.0)	69	56	(81.2)	13	(18.8)
25-29	95	60	(63.2)	13	(13.7)	20	(21.1)	2	(2.1)	90	72	(80.0)	18	(20.0)
30-34	111	63	(56.8)	20	(18.0)	23	(20.7)	5	(4.5)	133	107	(80.5)	26	(19.5)
35-39	214	119	(55.6)	41	(19.2)	47	(22.0)	7	(3.3)	184	134	(72.8)	50	(27.2)
40-44	257	142	(55.3)	57	(22.2)	50	(19.5)	8	(3.1)	355	258	(72.7)	97	(27.3)
45-49	320	160	(50.0)	67	(20.9)	85	(26.6)	8	(2.5)	433	316	(73.0)	117	(27.0)
50-54	469	229	(48.8)	113	(24.1)	120	(25.6)	7	(1.5)	534	360	(67.4)	174	(32.6)
55-59	584	218	(37.3)	158	(27.1)	202	(34.6)	6	(1.0)	804	488	(60.7)	316	(39.3)
60-64	662	205	(31.0)	164	(24.8)	282	(42.6)	11	(1.7)	924	479	(51.8)	445	(48.2)
65-69	550	120	(21.8)	143	(26.0)	274	(49.8)	13	(2.4)	870	441	(50.7)	429	(49.3)
70-74	183	47	(25.7)	38	(20.8)	96	(52.5)	2	(1.1)	478	199	(41.6)	279	(58.4)
75-79	53	12	(22.6)	7	(13.2)	33	(62.3)	1	(1.9)	140	62	(44.3)	78	(55.7)
80-84	3	1	(33.3)	.	.	2	(66.7)	.	.	39	21	(53.8)	18	(46.2)
85-	2	.	.	.	.	2	(100.0)	.	.	3	.	.	3	(100.0)
全年齢	3,671	1,470	(40.0)	851	(23.2)	1,277	(34.8)	73	(2.0)	5,176	3,073	(59.4)	2,103	(40.6)

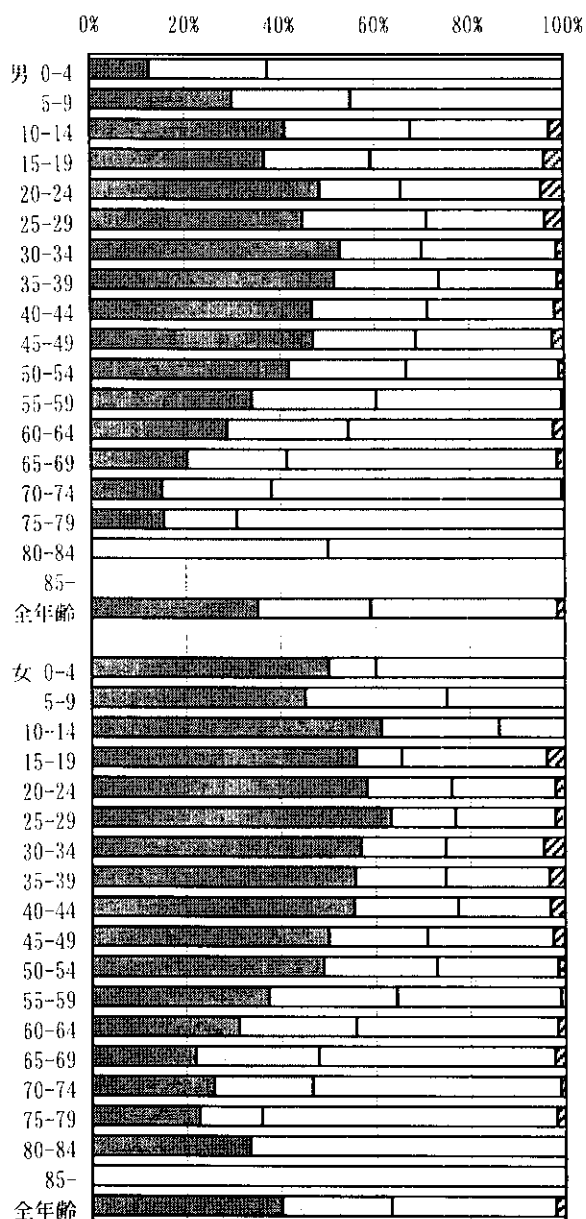
# 16. 脊髄小脳変性症

図1-5-1-16 84、88、92年度受給者の各調査年度までの継続状況，性・年齢階級別



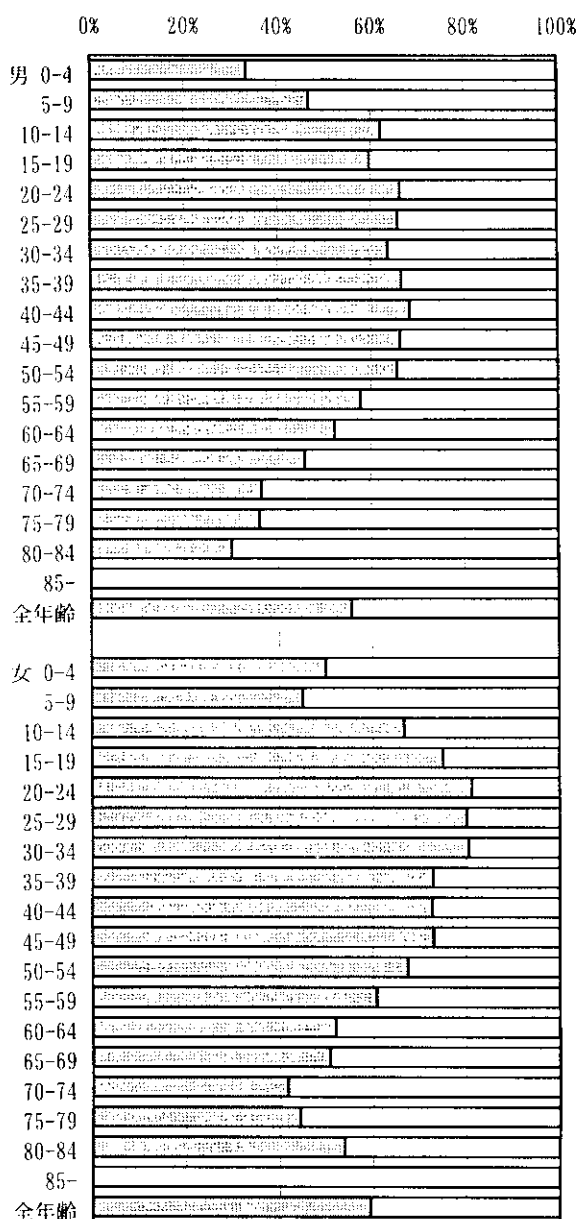
16. 脊髄小脳変性症

1988年度受給者 継続状況



■ 9年継続 □ 4年継続 □ 継続なし ▨ 中止後再開

1992年度受給者 継続状況



■ 5年継続 □ 継続なし