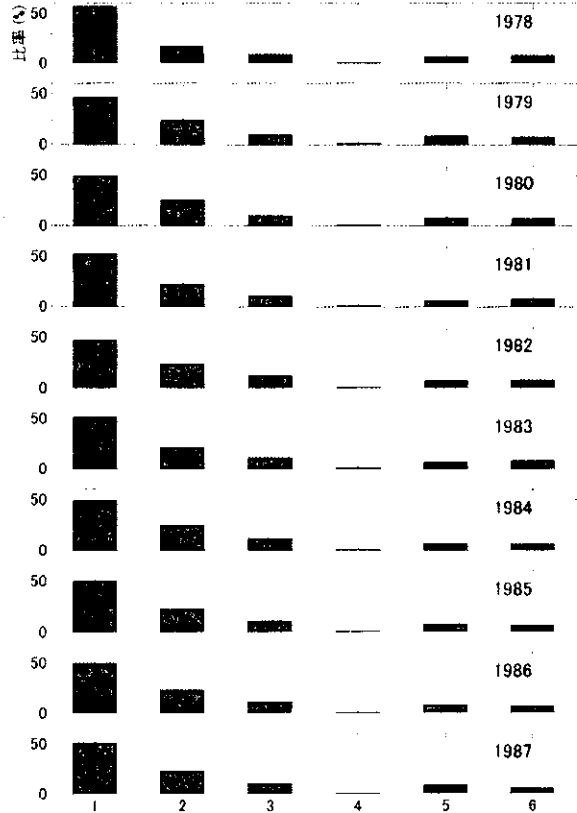


[旧版] けいれん

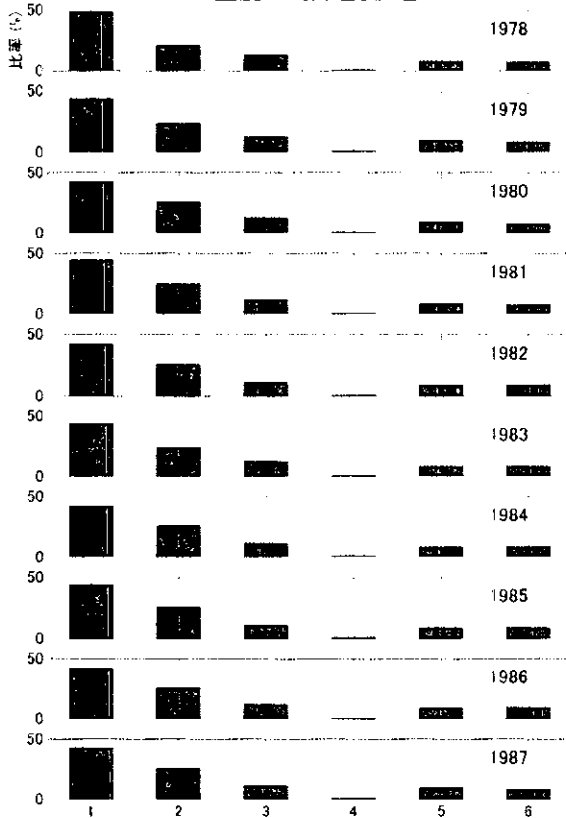
[旧版] けいれん

1. 現在まで一度もみられない
2. 過去にみられたが、ここ1年間は発作はみられない
3. ここ1年間発作はみられるが回数は少ない(10回以下)
4. ここ1年間発作は10回以上であるが、ここ2ヶ月間は:
5. ここ2ヶ月間発作はあるが回数は少ない(10回以下)
6. ここ2ヶ月間発作がかなり多い

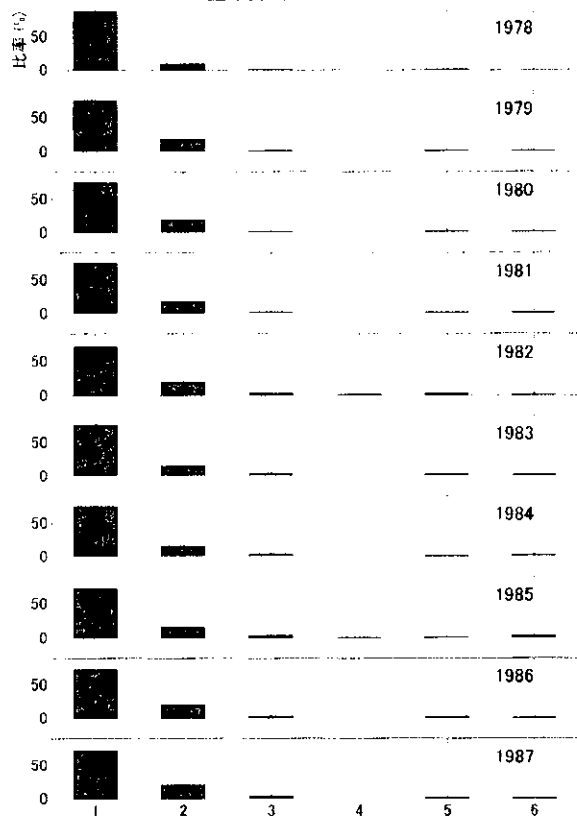
4. 周辺重症児



5. 重度知的障害児・者



6. 重度肢体不自由児・者



付 録 2

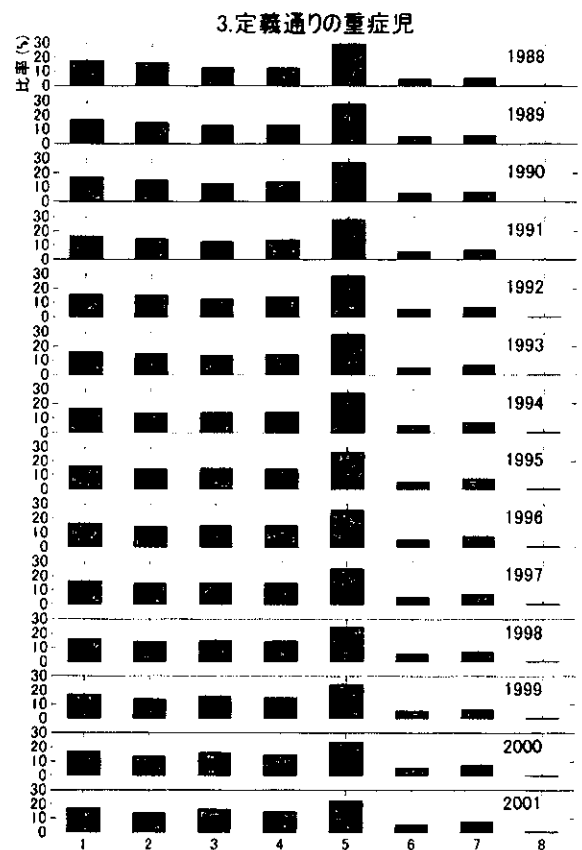
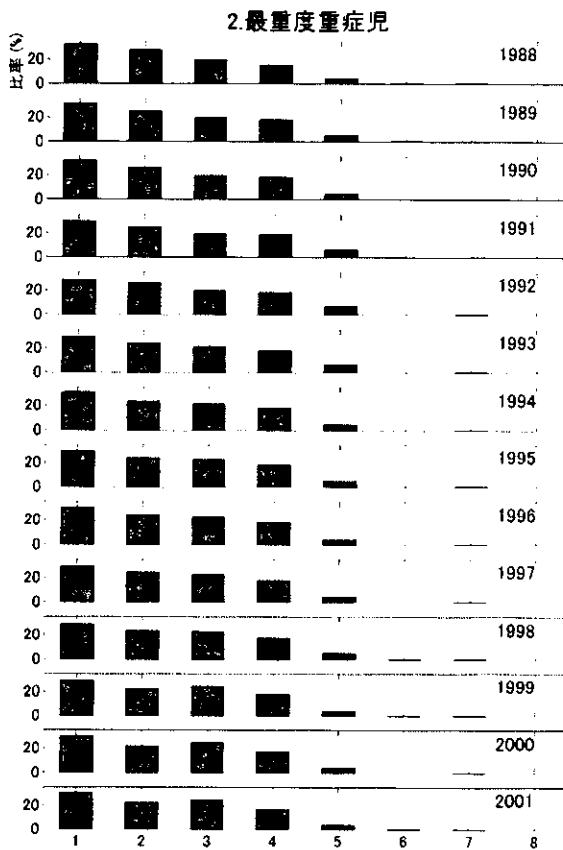
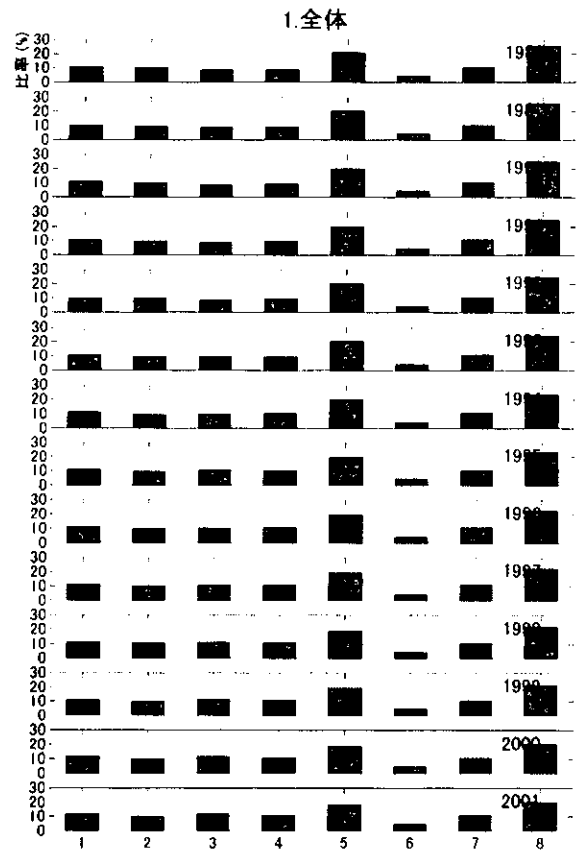
チェック項目の年度毎ヒストグラム

(改定版：1988～2001年)

[改訂版] 姿勢

[改訂版] 姿勢

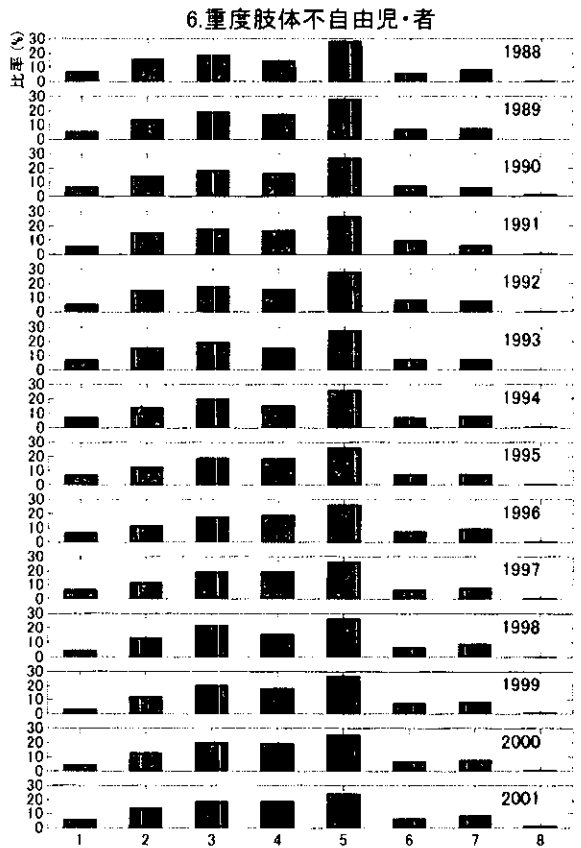
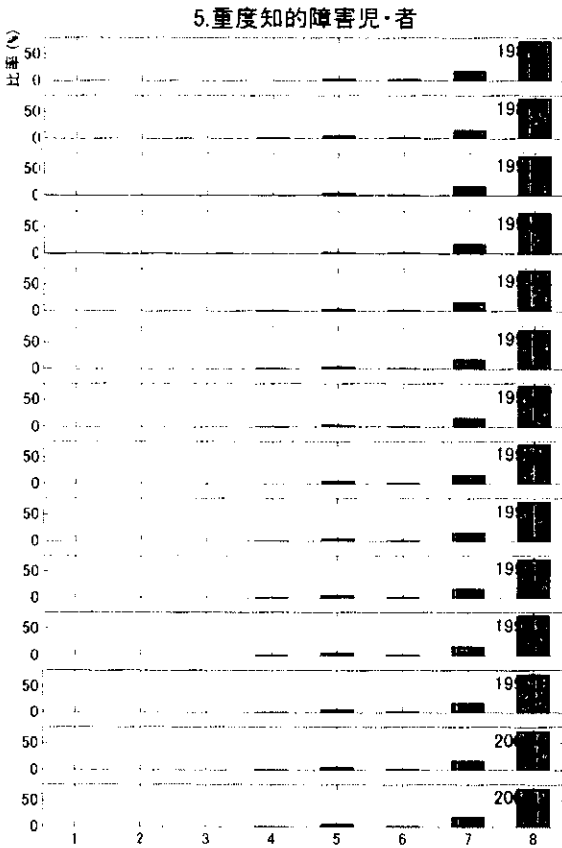
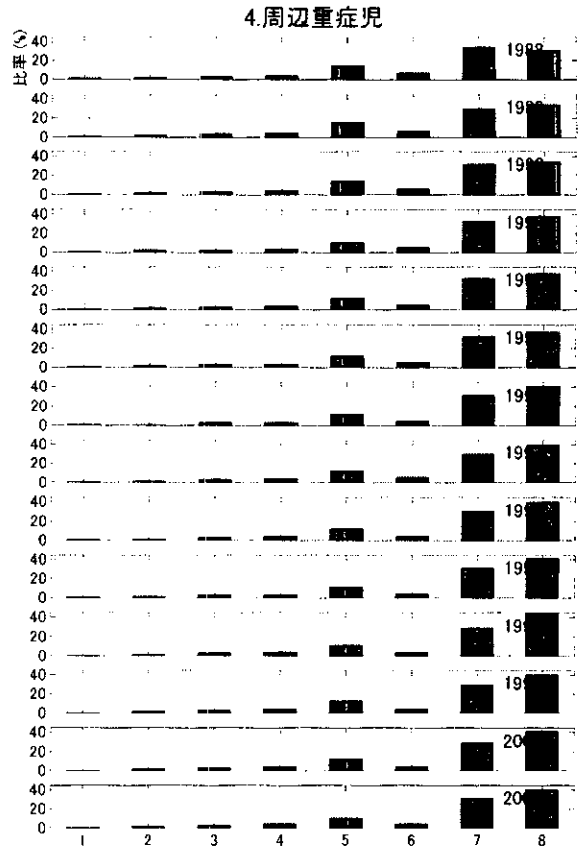
1. 寝たきりで、どんな姿勢でも首のすわりなし
2. 寝たきりであるが腹臥位で頭をあげる
3. 寝たきりであるが背臥位で頭をあげる
4. よりかかっの座位
5. よりかかりなしでの座位
6. 膝立ち
7. つかまり立ち
8. ひとり立ち



[改訂版] 姿勢

[改訂版] 姿勢

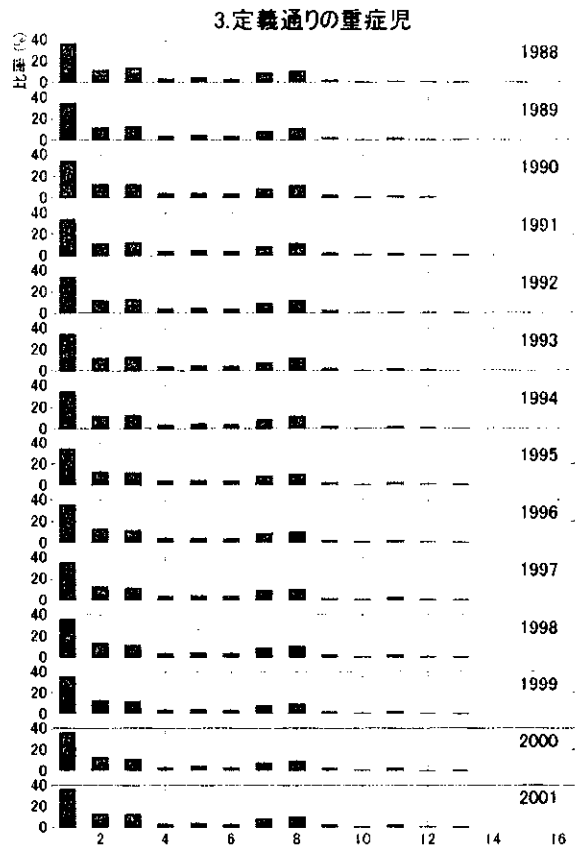
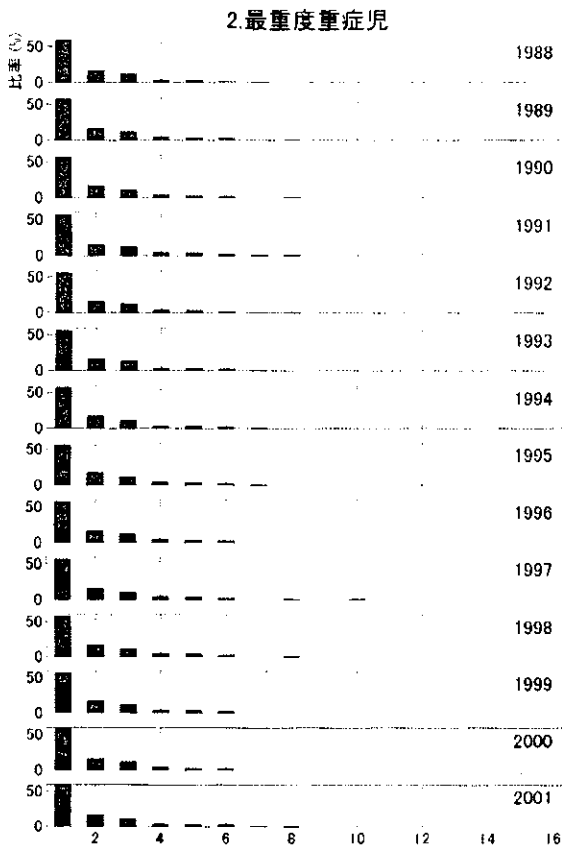
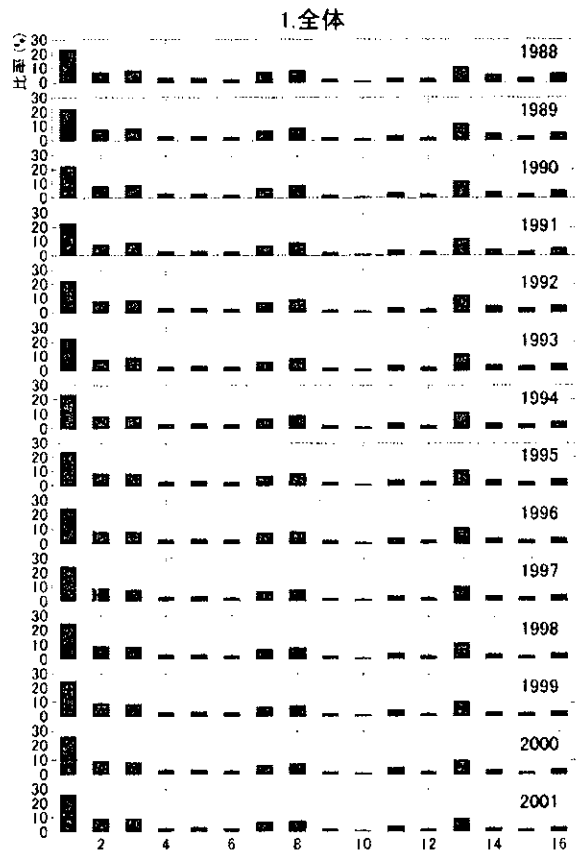
1. 寝たきりで、どんな姿勢でも首のすわりなし
2. 寝たきりであるが腹臥位で頭をあげる
3. 寝たきりであるが背臥位で頭をあげる
4. よりかかっの座位
5. よりかかりなしでの座位
6. 膝立ち
7. つかまり立ち
8. ひとり立ち



[改訂版] 移動

[改訂版] 移動

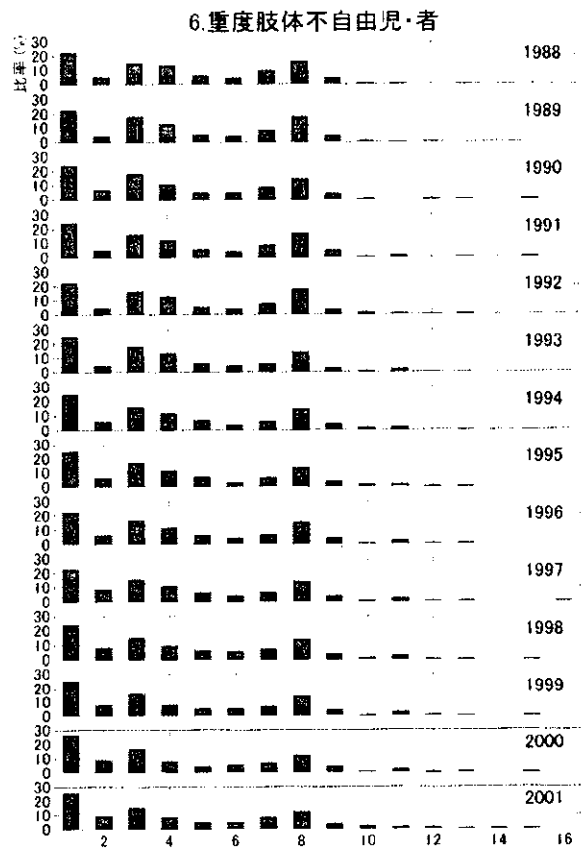
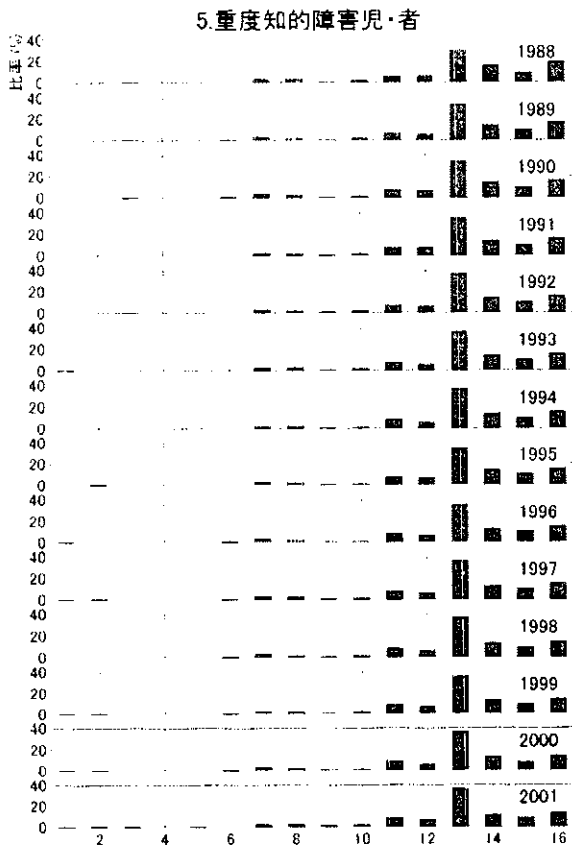
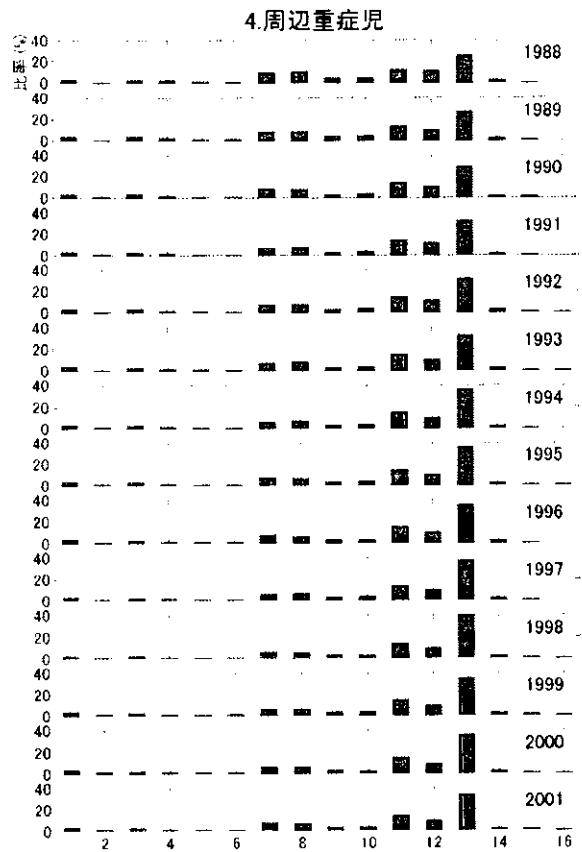
1. 移動できない
2. 半寝返り
3. 完全寝返り
4. 背這い移動
5. 肘這い移動
6. 腹這い移動
7. 四つ這い移動
8. 座位移動
9. 膝立ち移動
10. つたい歩き
11. 両手ささえ歩き
12. 片手ささえ歩き
13. 独歩(不安定)
14. 独歩(安定)
15. 速歩き
16. 走る



[改訂版] 移動

[改訂版] 移動

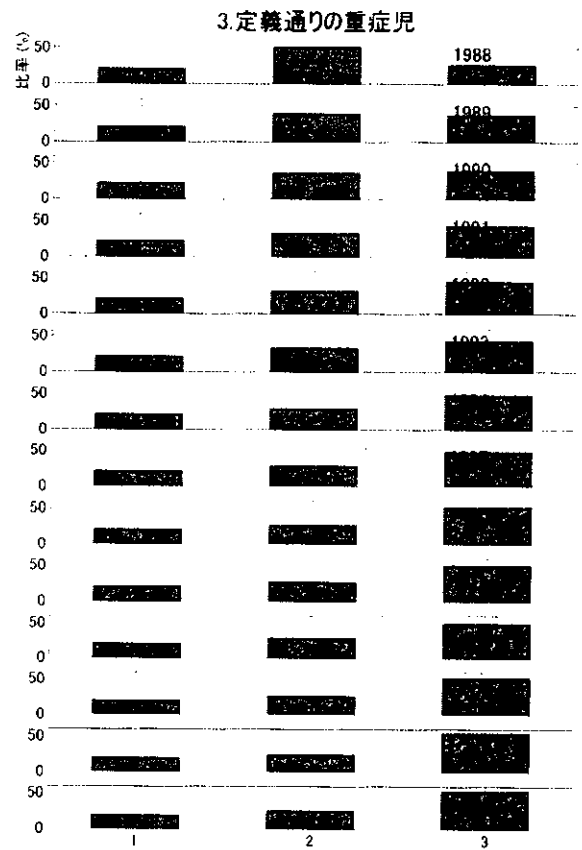
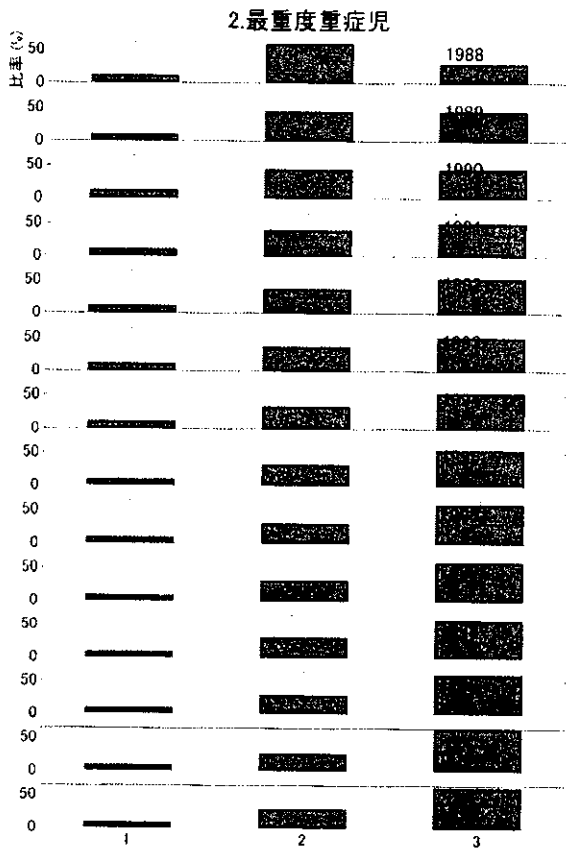
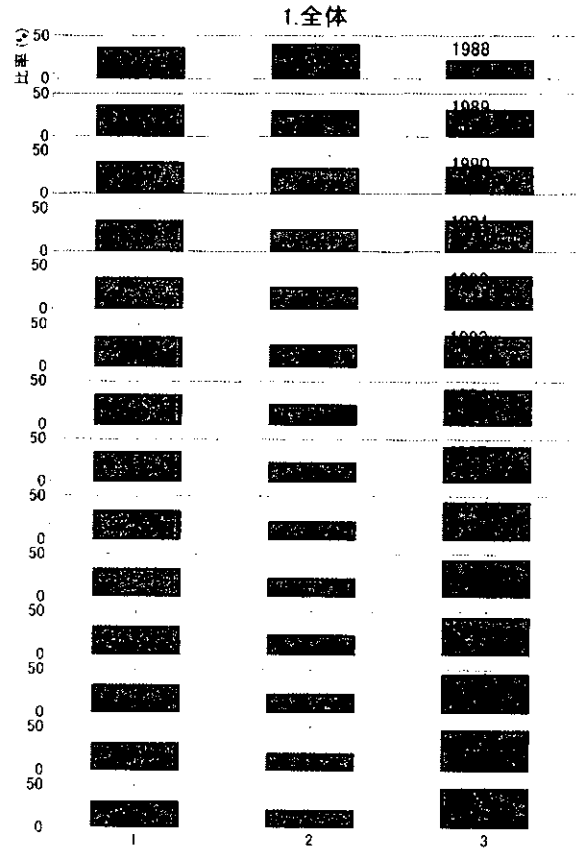
1. 移動できない
2. 半寝返り
3. 完全寝返り
4. 背這い移動
5. 肘這い移動
6. 腹這い移動
7. 四つ這い移動
8. 座位移動
9. 膝立ち移動
10. つたい歩き
11. 両手ささえ歩き
12. 片手ささえ歩き
13. 独歩(不安定)
14. 独歩(安定)
15. 速歩き
16. 走る



[改訂版] 排尿:尿意の有無

[改訂版] 排尿:尿意の有無

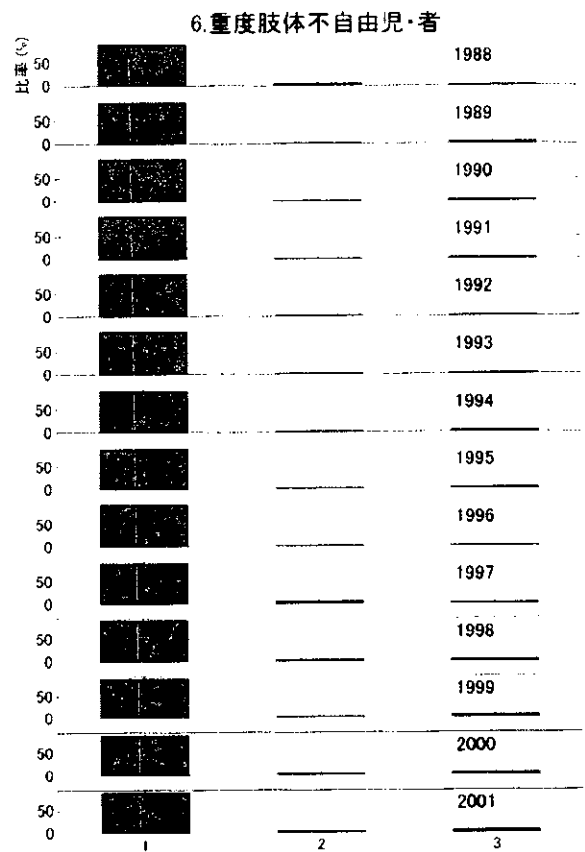
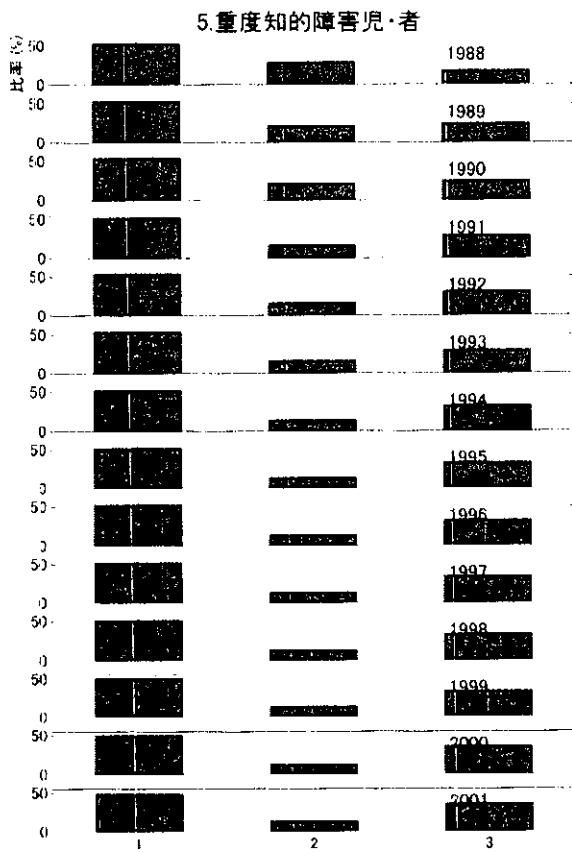
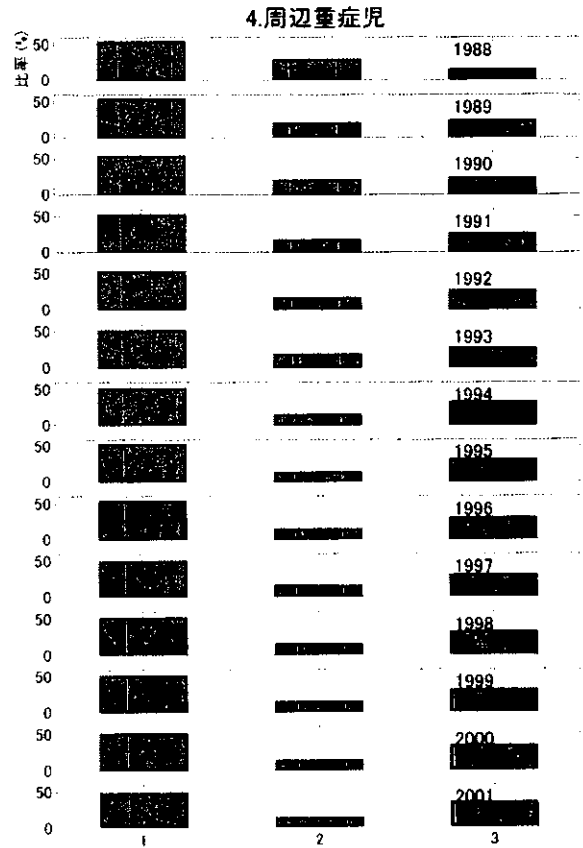
- 1. 有
- 2. 無
- 3. 不明



[改訂版] 排尿:尿意の有無

[改訂版] 排尿:尿意の有無

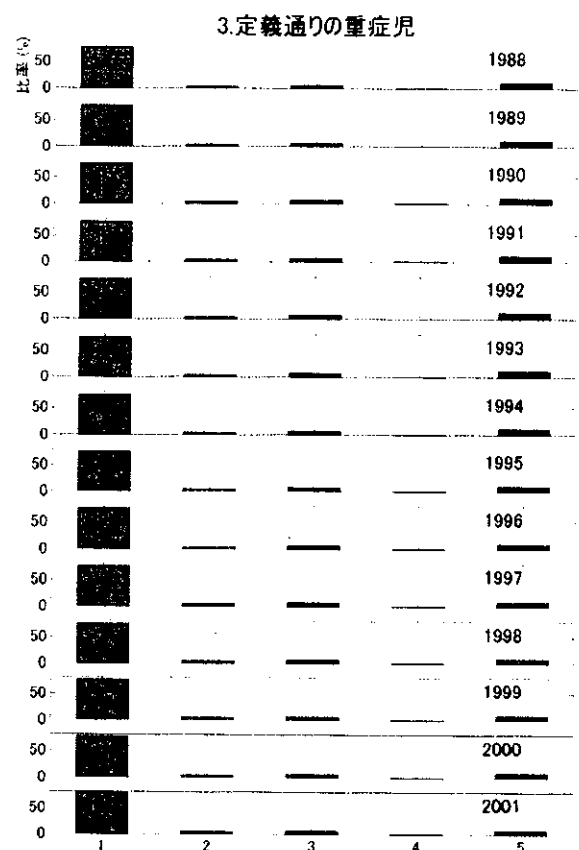
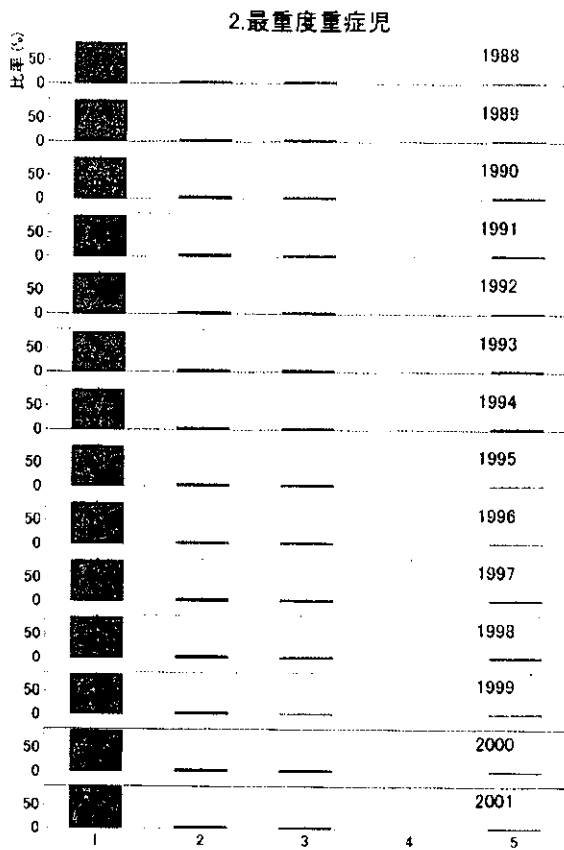
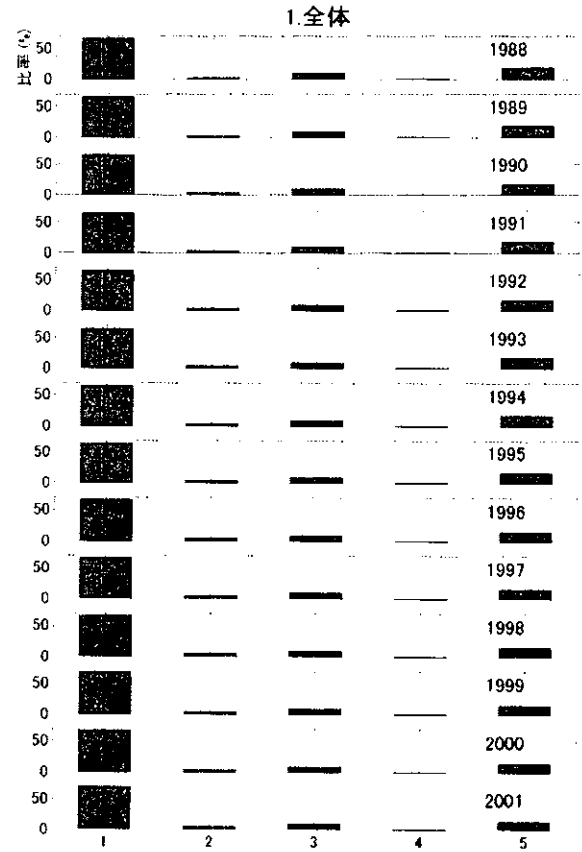
- 1. 有
- 2. 無
- 3. 不明



[改訂版] 排尿: 排尿の知らせ

[改訂版] 排尿: 排尿の知らせ

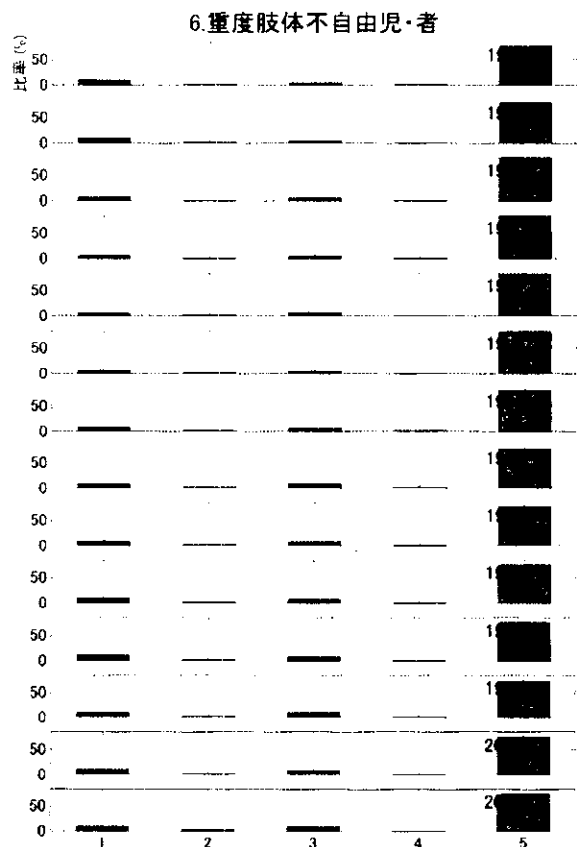
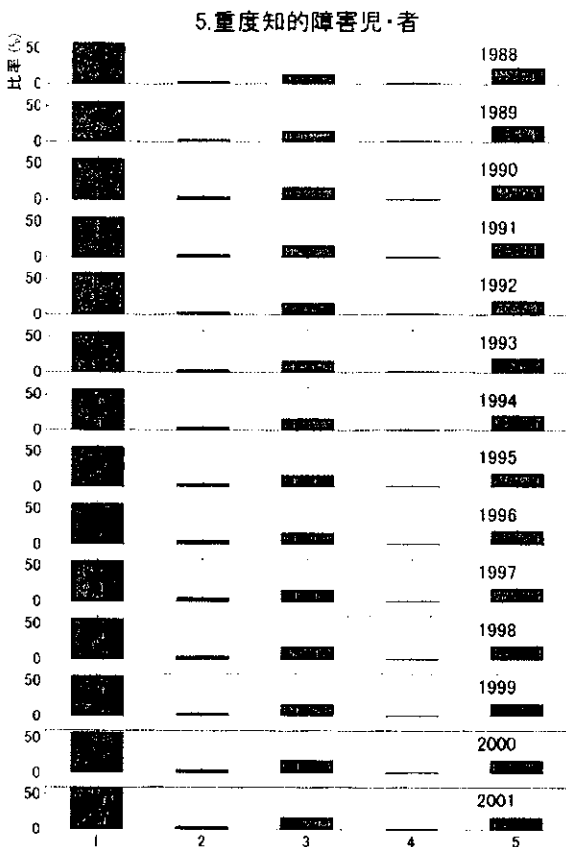
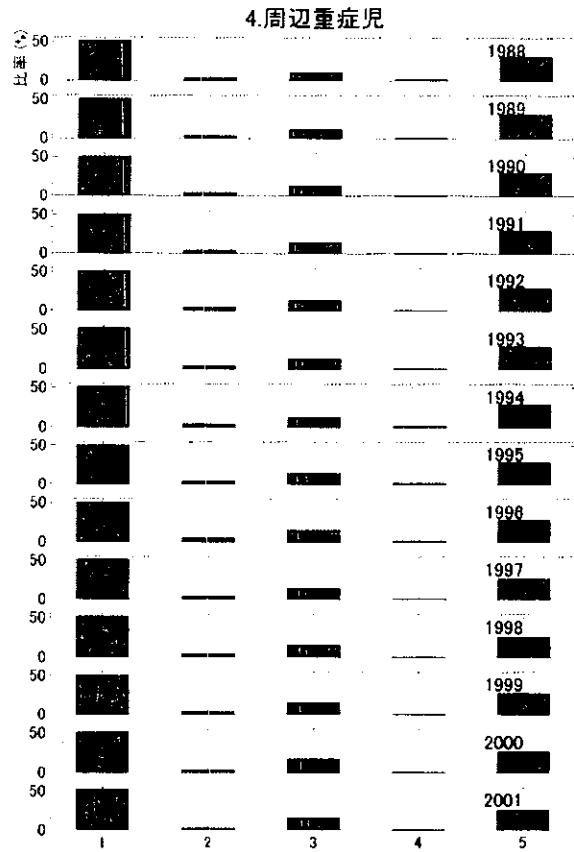
1. 知らせない
2. 事後に知らせることがある
3. 事前に知らせることがある
4. いつも事後に知らせる
5. いつも事前に知らせる



[改訂版] 排尿: 排尿の知らせ

[改訂版] 排尿: 排尿の知らせ

1. 知らせない
2. 事後に知らせることがある
3. 事前に知らせることがある
4. いつも事後に知らせる
5. いつも事前に知らせる



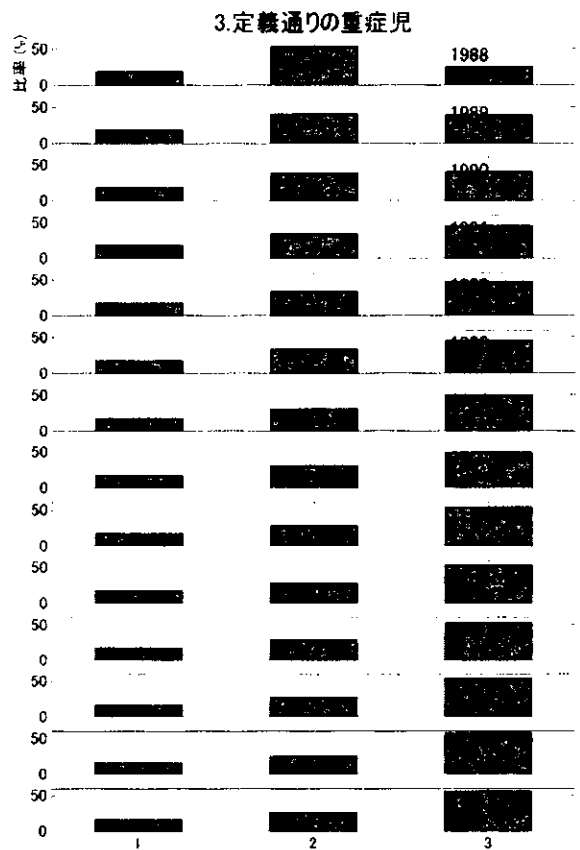
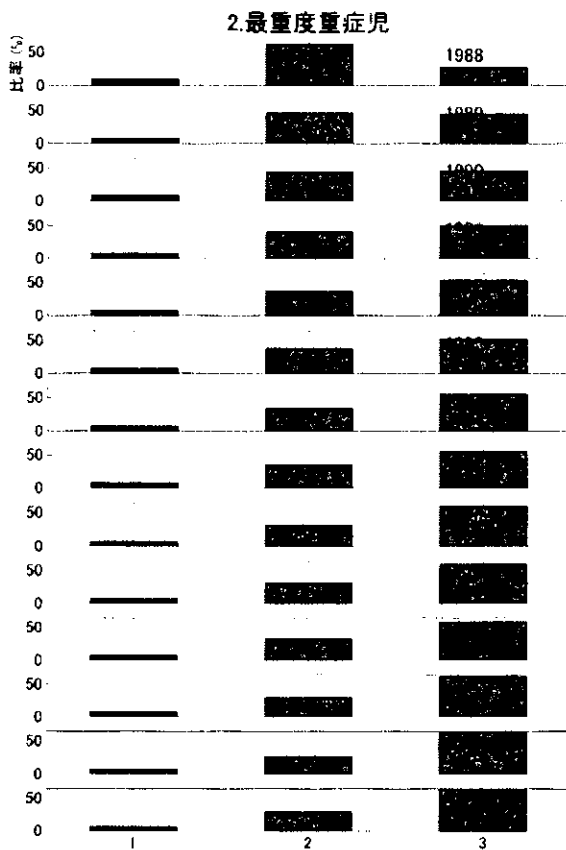
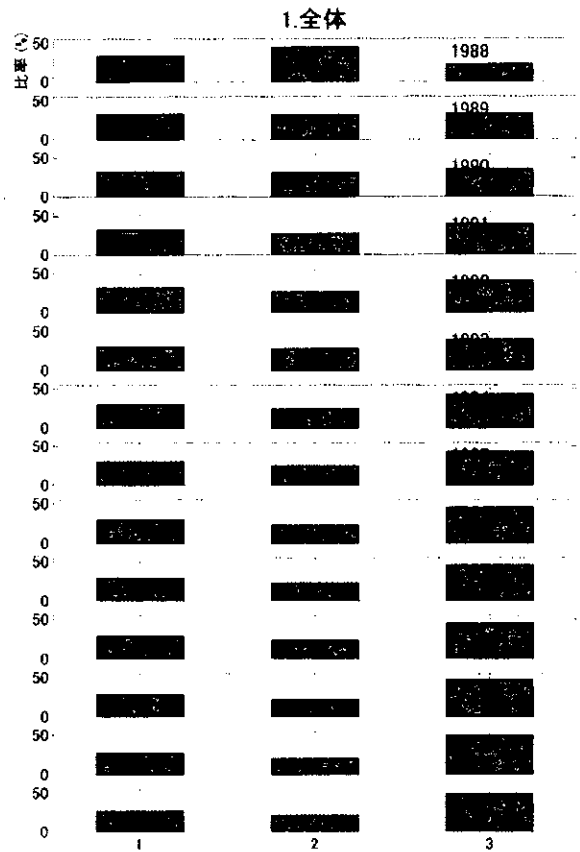
[改訂版] 排便:便意の有無

[改訂版] 排便:便意の有無

1. 有

2. 無

3. 不明

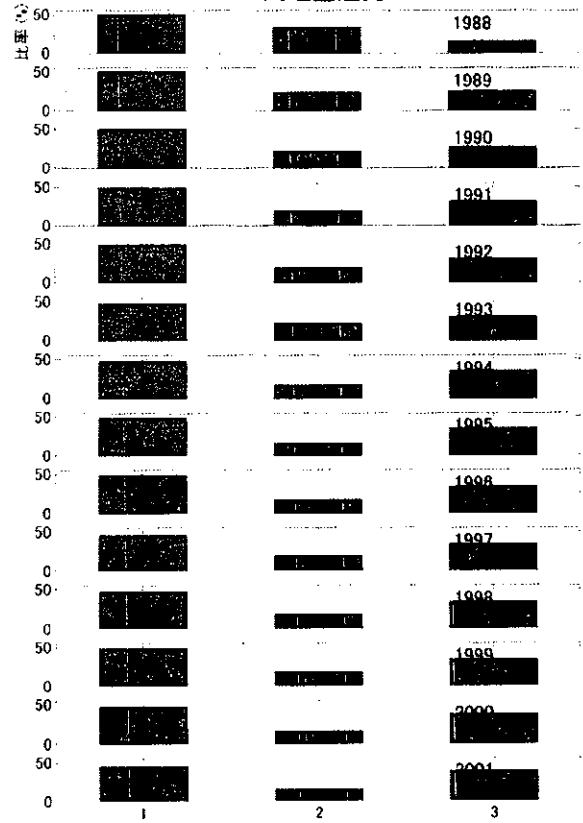


[改訂版] 排便:便意の有無

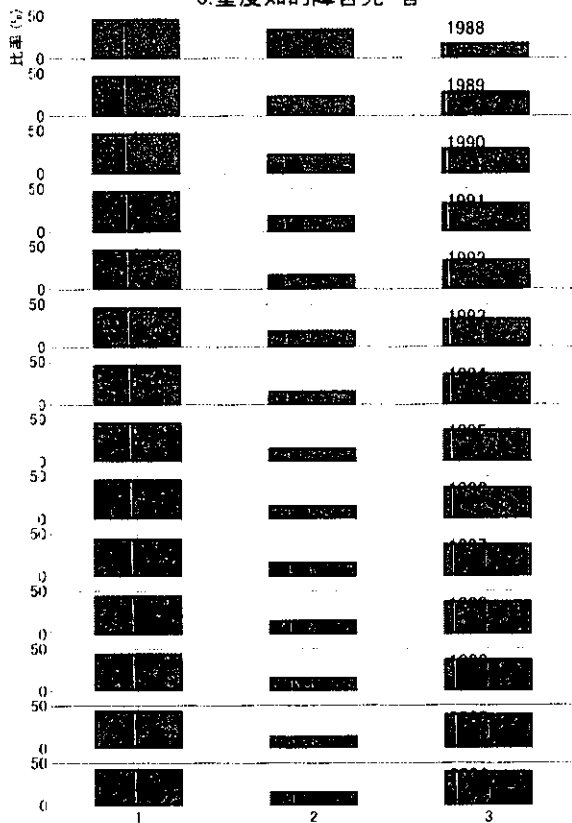
[改訂版] 排便:便意の有無

- 1. 有
- 2. 無
- 3. 不明

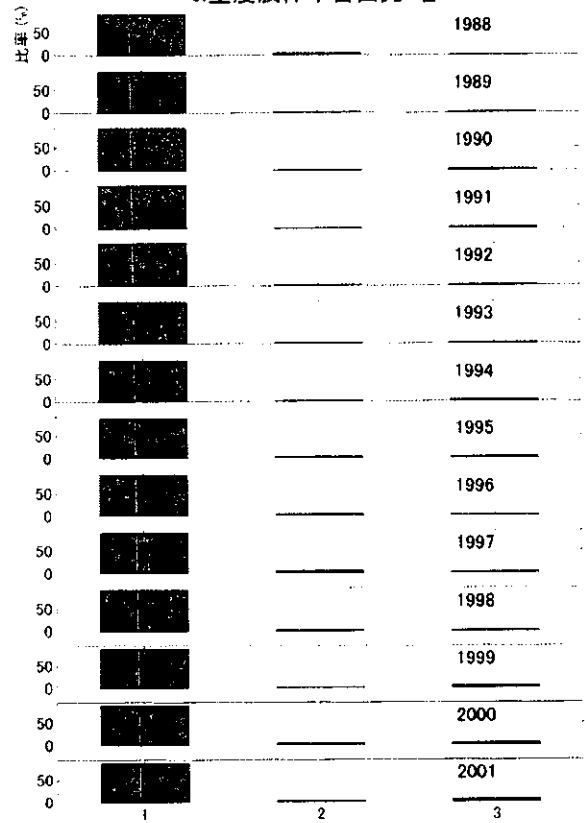
4. 周辺重症児



5. 重度知的障害児・者



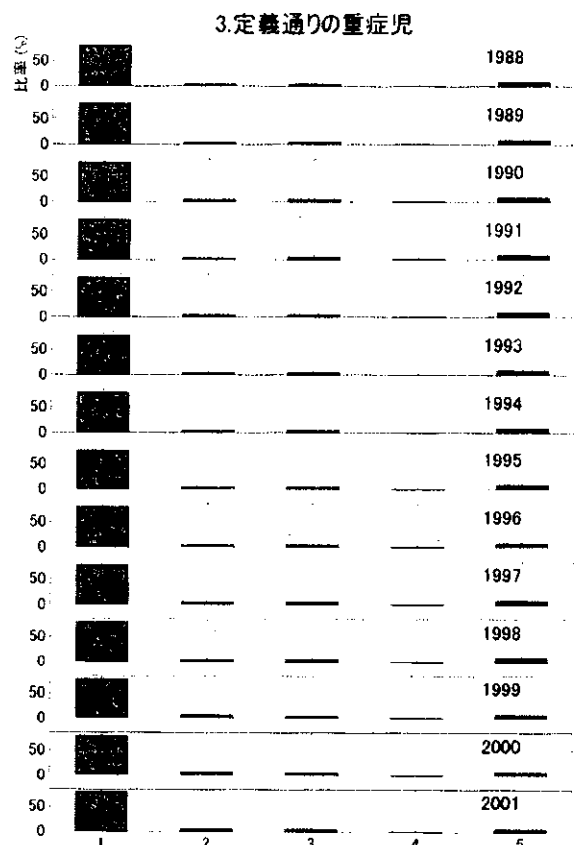
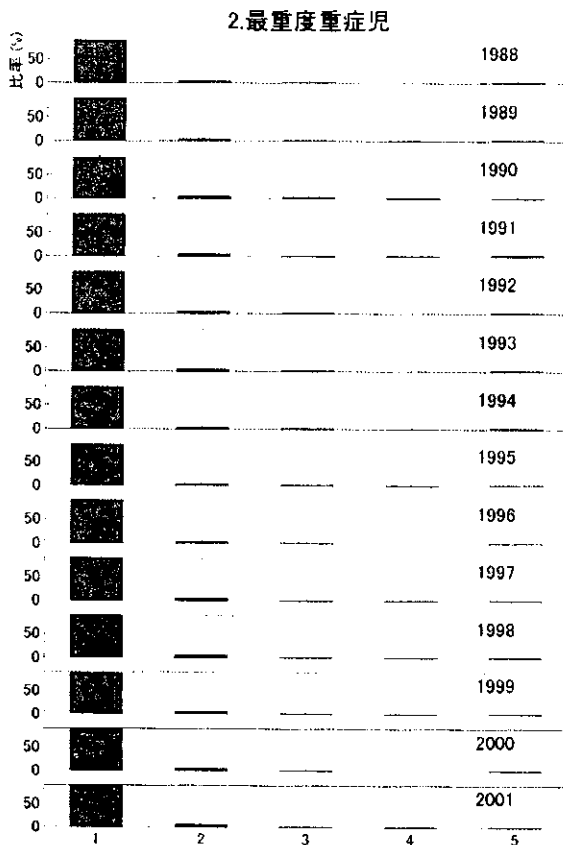
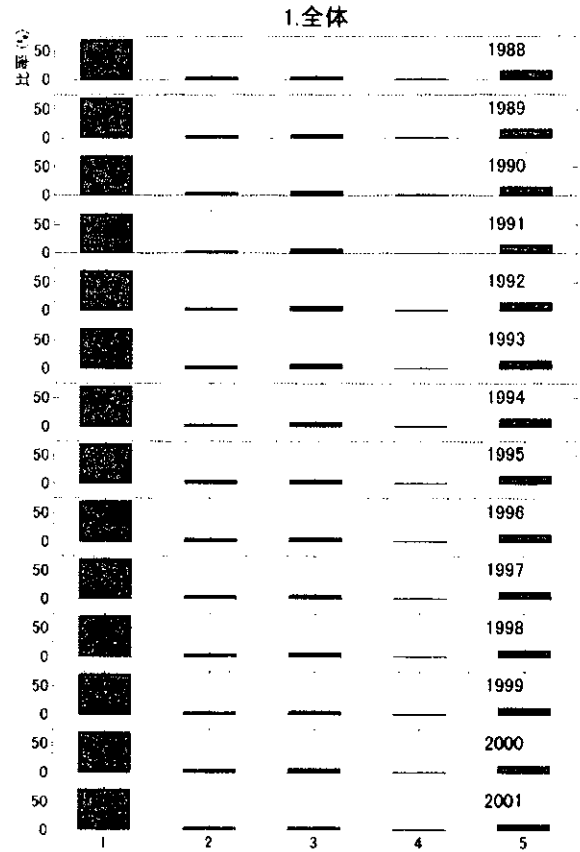
6. 重度肢体不自由児・者



[改訂版] 排便: 排便の知らせ

[改訂版] 排便: 排便の知らせ

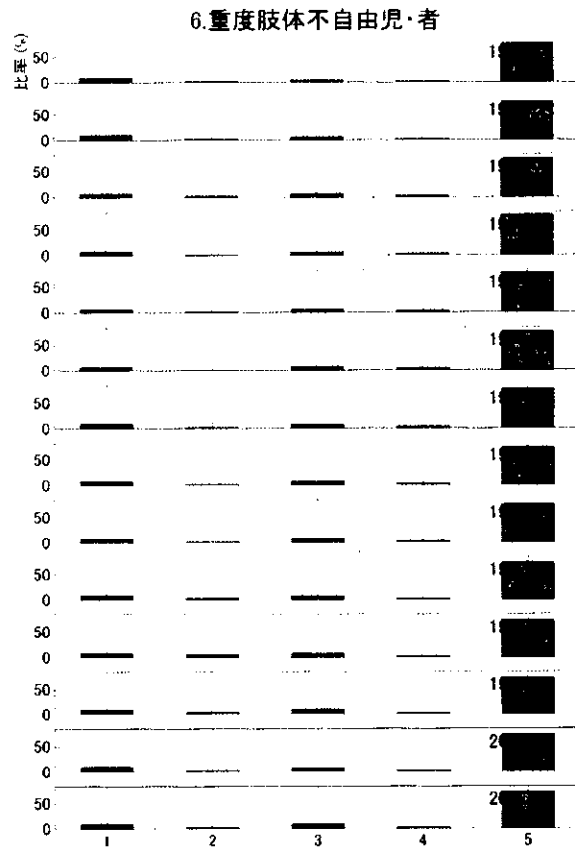
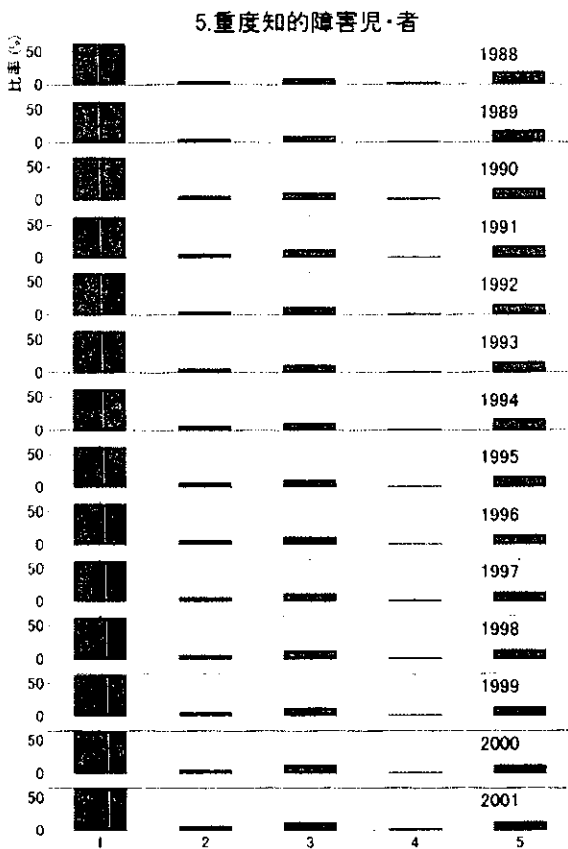
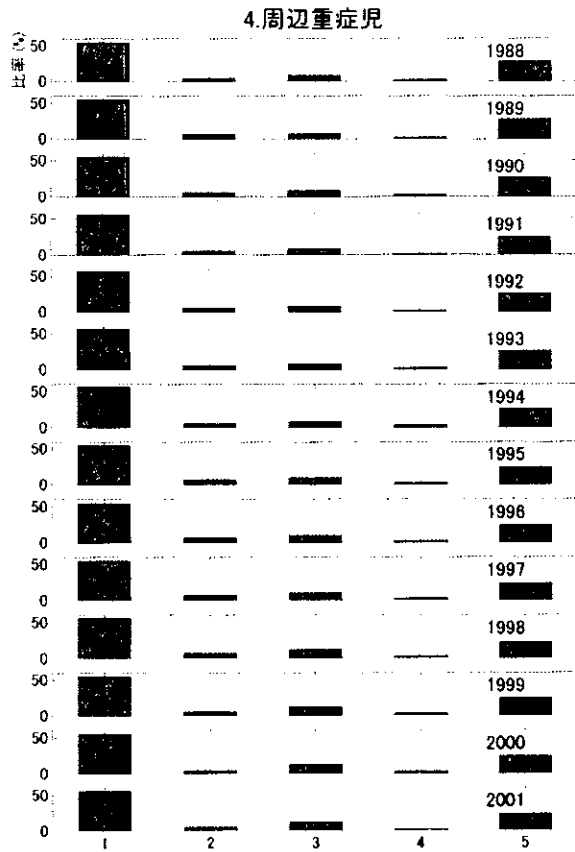
1. 知らせない
2. 事後に知らせることがある
3. 事前に知らせることがある
4. いつも事後に知らせる
5. いつも事前に知らせる



[改訂版] 排便：排便の知らせ

[改訂版] 排便：排便の知らせ

1. 知らせない
2. 事後に知らせることがある
3. 事前に知らせることがある
4. いつも事後に知らせる
5. いつも事前に知らせる



[改訂版] 食事における咀嚼・嚥下: 嚥下

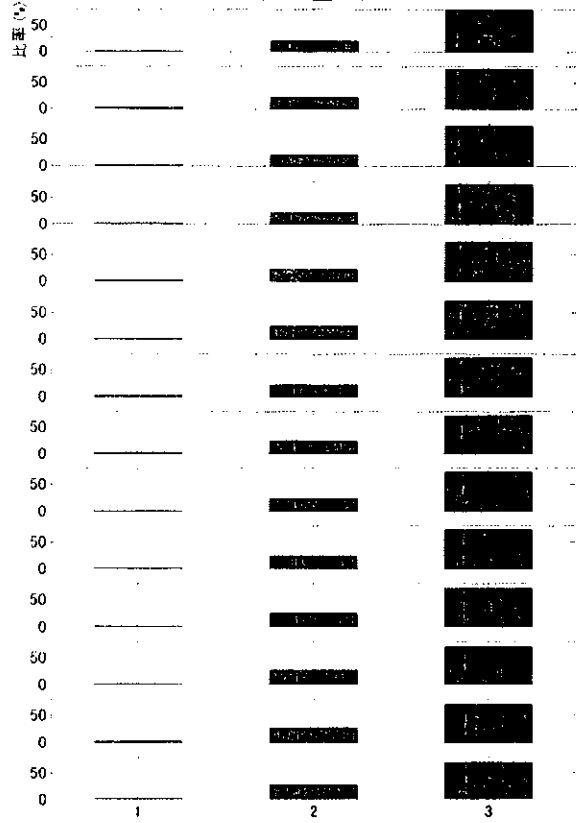
[改訂版] 食事における咀嚼・嚥下: 嚥下

1. 非常に困難

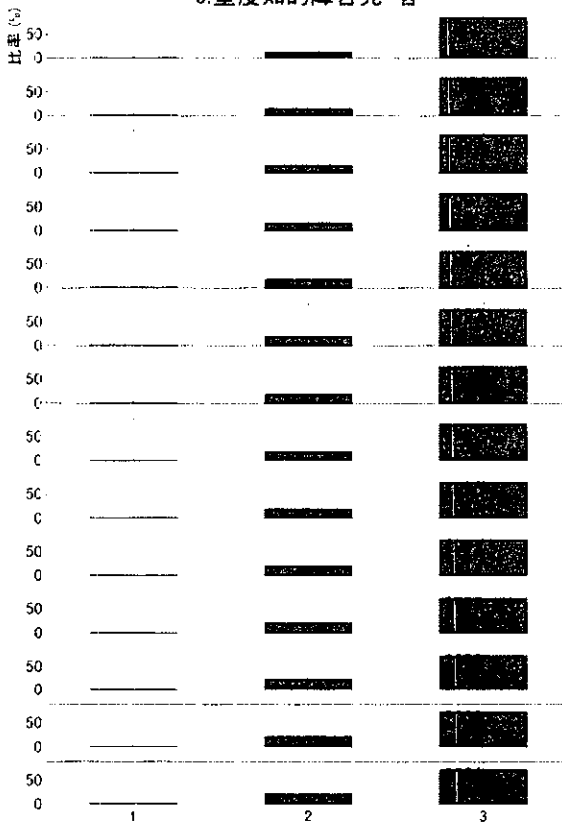
2. やや困難

3. 容易にできる

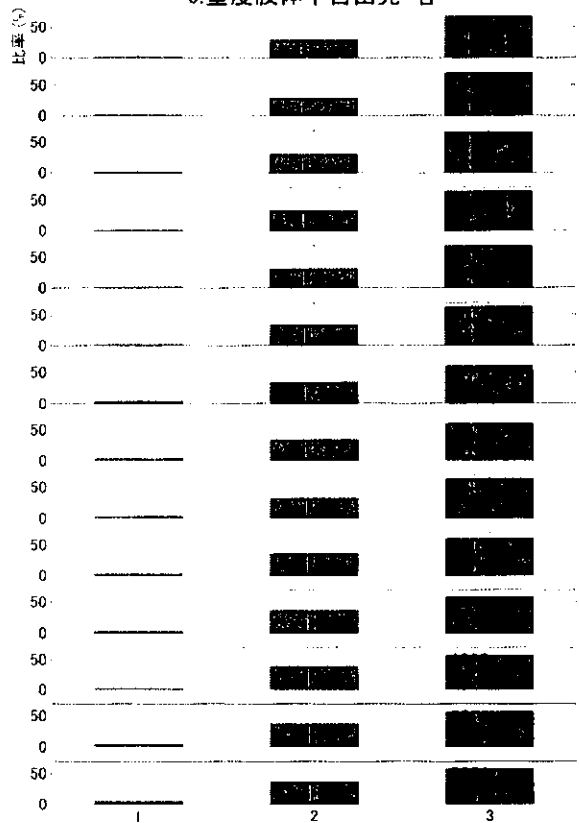
4. 周辺重症児



5. 重度知的障害児・者



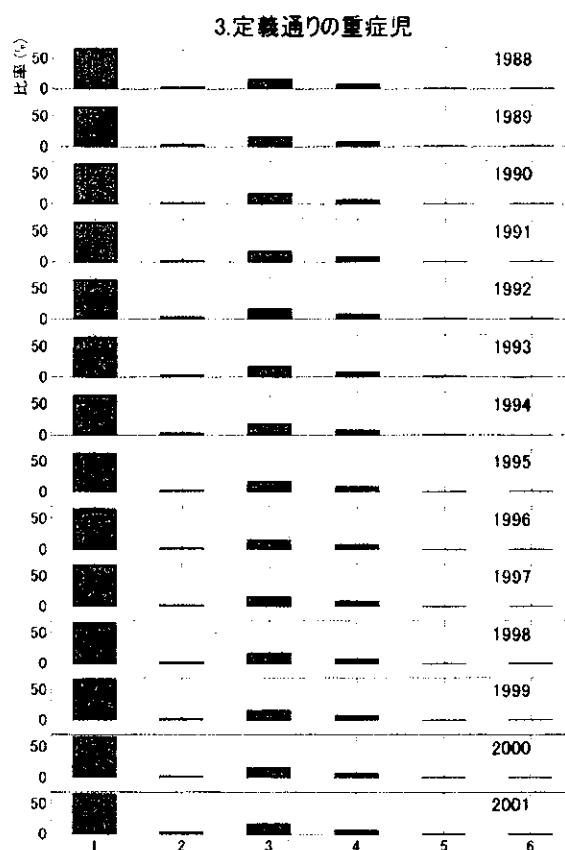
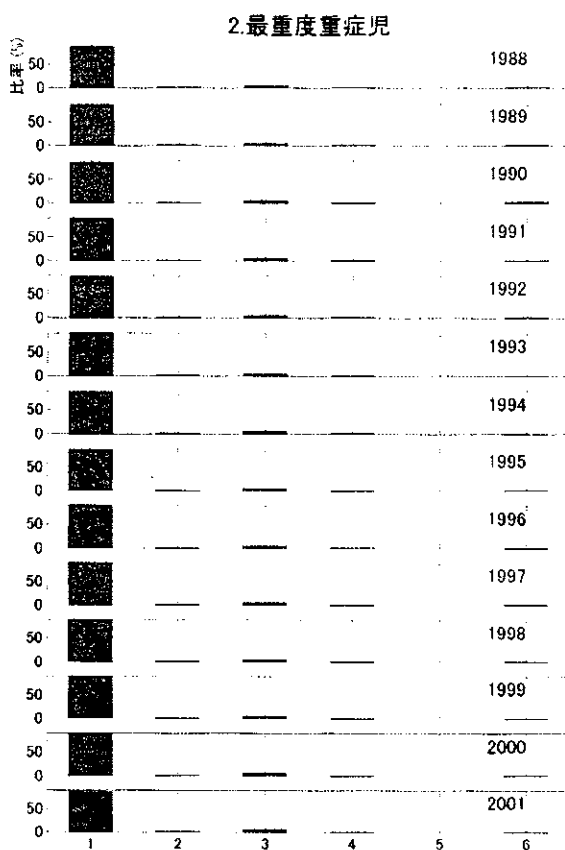
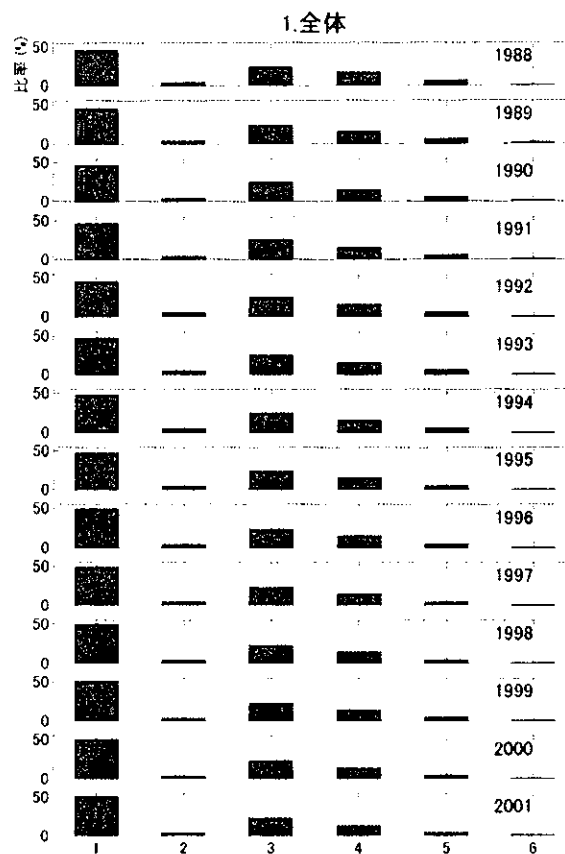
6. 重度肢体不自由児・者



[改訂版] 摂食方法

[改訂版] 摂食方法

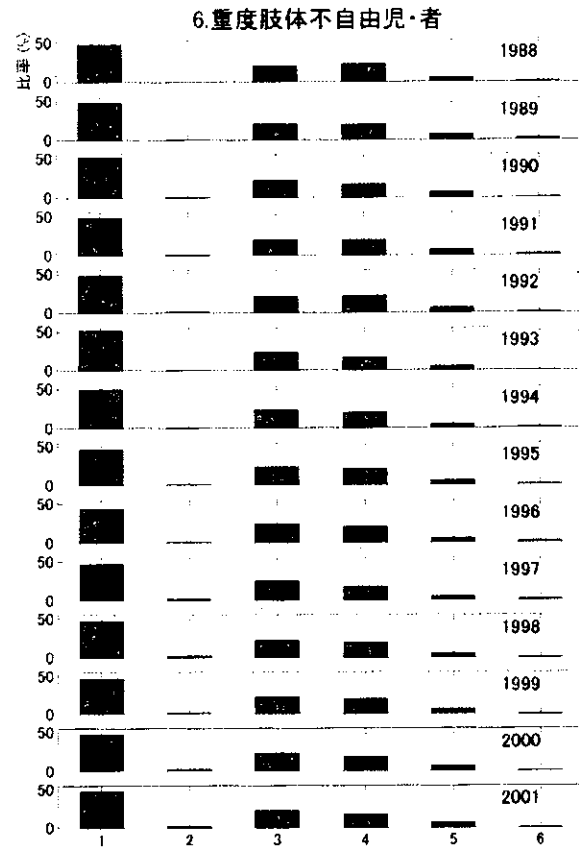
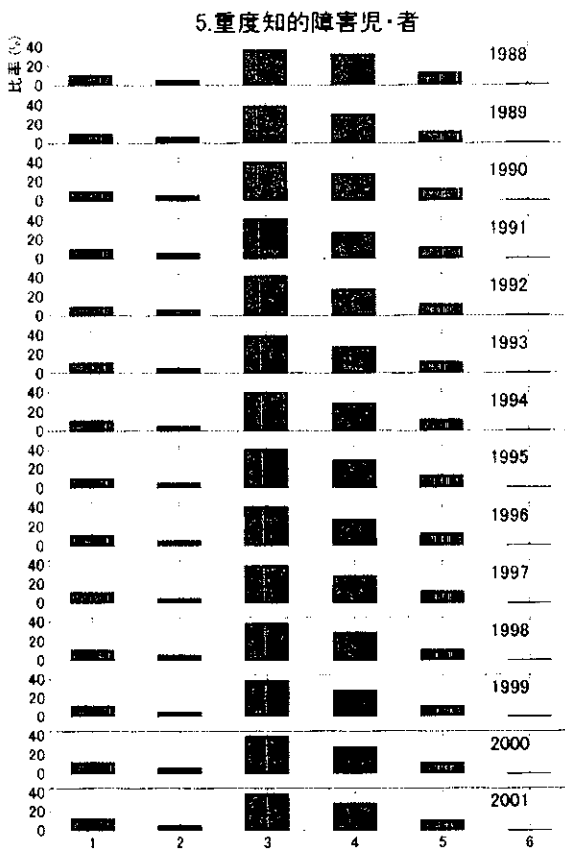
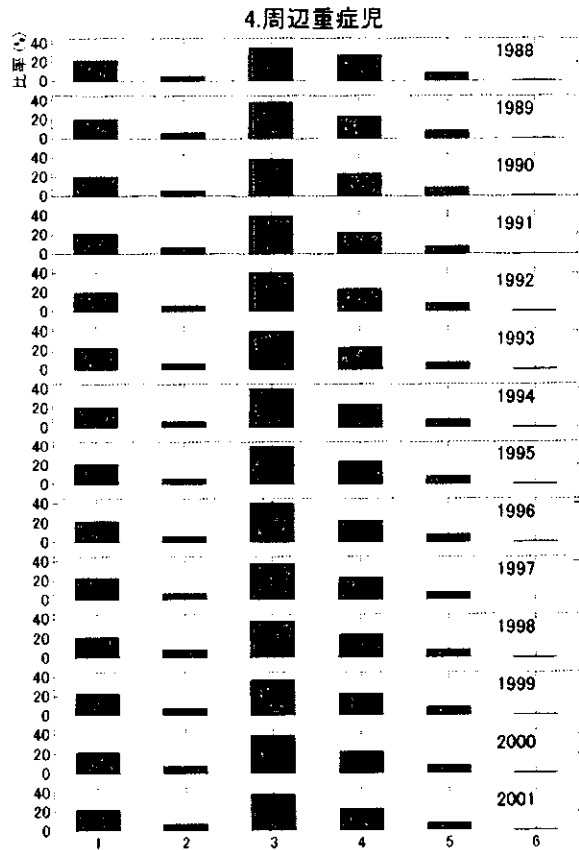
1. なし
2. 手づかみで食べる
3. スプーンでなんとか食べる
4. スプーンで上手に食べる
5. 箸を使って食べる
6. その他



[改訂版] 摂食方法

[改訂版] 摂食方法

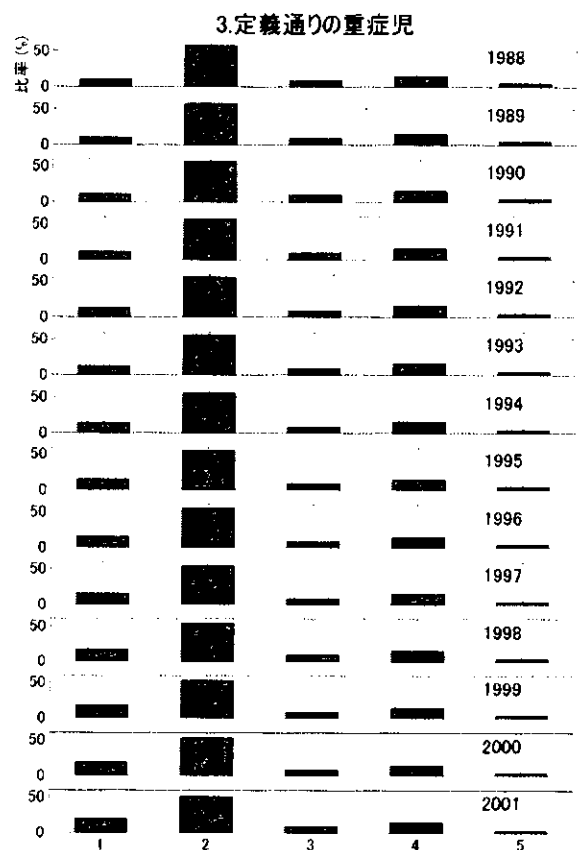
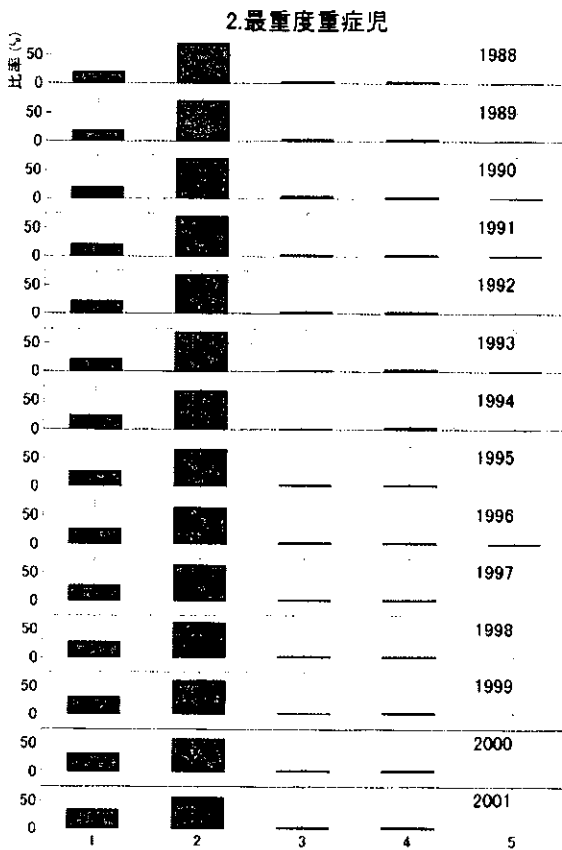
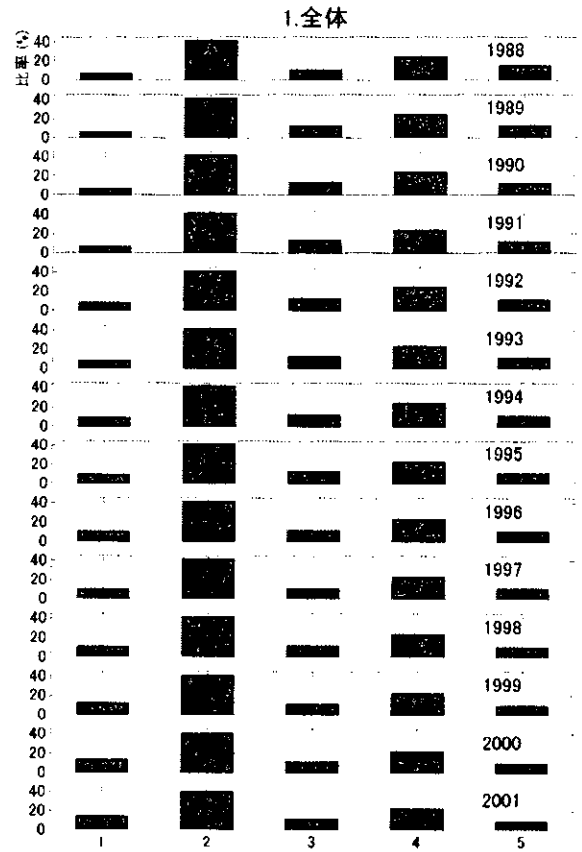
1. なし
2. 手づかみで食べる
3. スプーンでなんとか食べる
4. スプーンで上手に食べる
5. 箸を使って食べる
6. その他



[改訂版] 食事の介助

[改訂版] 食事の介助

1. 全介助(経管栄養など)
2. 全介助(経口)
3. かなり介助が必要
4. 必要に応じて介助
5. 介助不要



[改訂版] 食事の介助

[改訂版] 食事の介助

1. 全介助(経管栄養など)
2. 全介助(経口)
3. かなり介助が必要
4. 必要に応じて介助
5. 介助不要

