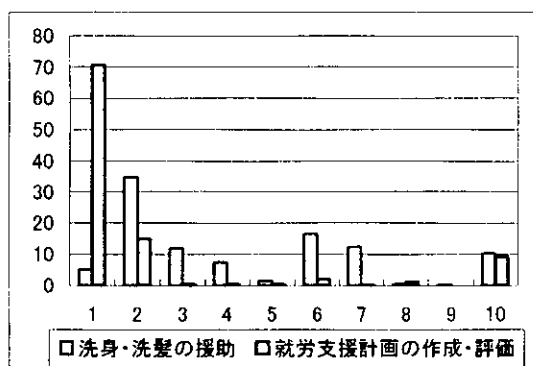


なお、非該当 75%以上で除外する項目及び支援の必要性大・困難さ大の傾向を示す分散の項目の例を図1に例示した。

図1 身体障害者療護施設における支援の必要性・困難性の例示



- 1:非該当
- 2:支援の必要性大／支援の困難さ大
- 3:支援の必要性大／支援の困難さ中
- 4:支援の必要性大／支援の困難さ小
- 5:支援の必要性中／支援の困難さ大
- 6:支援の必要性中／支援の困難さ中
- 7:支援の必要性中／支援の困難さ小
- 8:支援の必要性小／支援の困難さ大
- 9:支援の必要性小／支援の困難さ中
- 10:支援の必要性小／支援の困難さ小

4. 結果の分析

調査表を集計し、各施設種別に調査項目（89項目）に付いて、上記の手順を基に処理し、支援の必要性と困難性の程度から、障害程度区分に反映させる項目を選んだ。表2(次ページ)及び表3(次々ページ)に、各施設種別について各項目の非該当あるいは支援の必要性大／支援の困難さ大の人数とパーセントを示した。

さらに、資料2には全データがあるが、施設の種類によって、障害程度区分に反

映させるべき項目と項目数は異なっている。しかし、肢体不自由者更生施設、視覚障害者更生施設、聴覚・言語障害者更生施設、内部障害者更生施設、重度身体障害者更生援護施設にみられる傾向は類似し、その症例数も多くないことから、これらを身体障害者更生施設として一括した。さらに、身体障害者療護施設、身体障害者授産施設、身体障害者通所授産施設を加えて計4施設とした。身体障害者更生援護施設では、訓練・作業等の領域の項目が多く、43項目が抽出された。身体障害者療護施設では、身体介助の領域の項目が多く、48項目、身体障害者授産施設では、身体介助及び生活支援の領域が多く、52項目、身体障害者通所授産施設では、身体介助と生活支援の領域を除くと、身体障害者授産施設と類似した項目が多く、41項目であった(表4 ページ)。

重度の障害者に対する支援が適切に行われるよう障害程度区分の基本的な考え方に添って、障害程度区分に反映させるべき項目は、支援の必要性と支援の困難さに個人差が現れる項目と利用者の障害特性(例えば遷延性意識障害加算の有無、強度行動障害加算の有無、筋萎縮性索硬化症加算の有無、重度知的障害加算の有無、上肢感覚障害の有無、失調協調運動障害の有無等)及び障害の重複状況を考慮して決定した。その際、調査項目の個人プロフィールと支援の必要性とをクロスさせ、個人特性で50%以上の必要性があれば、障害程度区分に反映させる項目としてリストアップする方針であったが、調査対象とした身体障害者更生援護施設では該当するものはなかった。

表2 施設の種類・援助の必要性・援助の困難性(非該当)

項目	肢体発生		視覚発生		聴覚言語発生		内部発生		重度発生		自閉症譜		自閉症様		重度障害		自閉症外障害	
	人数	(%)	人数	(%)	人数	(%)	人数	(%)	人数	(%)	人数	(%)	人数	(%)	人数	(%)	人数	(%)
01 起床・就寝の働きかけ	209	79.5	40	100.0	9	36.0	80	93.0	319	58.2	909	30.2	503	86.6	582	68.1	850	79.9
02 ベッド上での起床・就寝の介助	240	91.3	40	100.0	25	100.0	84	97.7	306	55.8	776	25.9	521	89.7	627	73.3	696	86.5
03 車椅子とベッド間の移乗介助	239	90.9	40	100.0	25	100.0	85	98.8	307	56.0	836	27.9	500	86.1	647	75.7	705	86.6
04 洗面・歯磨き・髪より・化粧等の整容に関する援助	219	79.8	40	100.0	16	64.0	82	95.3	294	53.5	555	18.5	470	80.9	495	57.9	584	71.7
05 衣服の着脱介助	229	87.1	40	100.0	24	96.0	82	95.3	285	52.0	437	14.6	482	83.0	571	66.8	586	72.0
06 寝具の整理収納の援助	209	79.5	40	100.0	16	64.0	68	79.1	265	48.4	343	11.4	461	79.3	462	54.0	631	77.5
07 移動に関する介助(屋内)	287	90.1	31	77.5	25	100.0	81	94.2	349	63.1	949	31.7	482	83.0	569	66.5	593	72.9
08 移動に関する介助(屋外)	190	72.2	27	67.5	23	92.0	75	87.2	152	27.7	302	10.1	454	78.1	455	53.2	522	64.1
09 床尿起しシート化・尿漏れの援助	248	94.3	40	100.0	25	100.0	85	98.8	367	67.0	1,490	49.7	509	87.6	665	77.8	684	84.0
10 排泄支援介助	217	82.5	40	100.0	25	100.0	84	97.7	388	70.8	619	20.7	509	87.6	653	76.4	658	81.0
11 食事等の供給への援助	220	83.7	40	100.0	25	100.0	84	97.7	263	48.0	800	26.7	493	84.9	600	70.2	646	79.4
12 体位変換の介助	250	92.1	40	100.0	25	100.0	86	100.0	417	76.1	1,446	48.2	524	90.2	683	79.9	711	87.3
13 食事準備の援助	213	81.0	40	100.0	3	12.0	74	86.0	261	47.6	466	15.5	351	60.4	438	51.2	478	58.7
14 食事介助	246	93.5	40	100.0	25	100.0	86	100.0	436	79.6	1,034	32.2	476	81.9	645	75.4	628	77.1
15 食事時の身ぶり・観察	236	89.7	39	97.5	24	96.0	77	89.5	323	58.9	651	21.7	472	81.2	585	69.6	577	70.9
16 食事の片付けの援助	210	79.8	40	100.0	3	12.0	78	90.7	195	35.6	460	15.3	378	65.1	457	53.5	488	58.6
17 入浴の態勢の支えや入浴前の準備(入浴用品等)の援助	207	78.7	40	100.0	25	100.0	82	95.3	206	37.6	291	9.7	421	84.5	552	64.6	629	77.3
18 入浴・洗髪の際	176	66.9	39	97.5	23	92.0	83	96.5	117	21.6	157	5.2	490	84.3	517	60.5	525	64.8
19 浴槽出入りの介助	197	74.9	40	100.0	23	92.0	83	96.5	211	38.5	318	10.6	507	87.3	561	65.6	640	78.6
20 入浴中の見守り・観察	176	66.9	40	100.0	19	76.0	74	86.0	209	37.0	306	10.2	502	86.4	483	56.5	631	77.5
21 入浴後の片付けの援助	213	81.0	40	100.0	23	92.0	83	96.5	191	34.9	461	15.4	495	85.4	535	62.6	613	75.3
22 身体介助	4,572	82.8	816	97.1	431	82.1	1,695	95.9	5,895	51.2	13,822	21.6	10,071	82.5	11,782	65.7	12,913	75.9
23 通院援助	167	63.5	38	95.0	-	-	55	64.0	94	17.2	106	3.5	168	28.9	176	20.6	498	61.2
24 服薬指導・援助・見守りなど	150	57.0	31	77.5	-	-	64	74.4	105	19.2	252	8.4	228	39.2	237	27.7	462	56.8
25 病状や症状等の医療処置の対応	108	41.1	24	60.0	-	-	59	68.5	34	6.2	96	2.2	121	20.8	91	10.6	293	36.0
26 入浴中に身置した熱気浴槽中ケツ(付き添いを含む)への対応	185	62.7	35	87.5	-	-	86	100.0	71	13.0	110	3.7	147	25.9	128	15.0	481	59.1
27 医師や看護婦等からの診断結果や説明について本人が分かる方法を用いて伝える	151	57.4	38	95.0	-	-	63	73.3	76	13.9	449	15.0	119	20.5	156	18.2	405	49.8
28 健康管理(体温チェック、軒差測り、服薬予防、適度の運動、過度の喫煙・飲酒、喫煙・コーヒー等)への対応	162	61.8	27	67.5	-	-	4	4.7	107	19.5	171	5.7	185	31.8	137	16.0	329	40.4
29 清潔保持(身体・衣服・身の回りの援助)	191	72.6	38	95.0	8	32.0	67	77.9	149	27.2	199	6.6	295	50.8	314	36.7	492	60.4
30 入浴への援助	246	93.5	40	100.0	23	92.0	85	98.8	350	60.2	2,309	77.0	424	73.0	646	76.6	664	81.6
31 医療保険	1,280	60.8	271	84.7	32	12.0	483	70.2	266	22.0	3,652	15.3	1,887	36.3	1,885	21.6	3,624	55.7
32 金融援助・出納に関する援助	181	68.8	40	100.0	1	4.0	63	73.3	127	23.6	518	17.3	311	53.3	273	31.9	502	61.7
33 個別外出援助(社会福祉施設(デイケア等)・交通機関・駅乗降援助)への援助	131	49.8	38	95.0	7	28.0	62	72.1	111	20.3	743	24.8	341	58.7	333	38.9	514	63.1
34 2時と場所によりおむつ・服装への援助	198	75.3	40	100.0	1	4.0	71	82.6	172	31.4	430	14.3	390	67.1	388	45.4	574	70.5
35 衣服や身の回り品・居宅管理・管理に関する援助	180	72.2	37	92.5	2	8.0	67	77.9	168	30.7	214	7.1	342	58.9	321	37.5	539	66.2
36 外出・買い物援助	193	73.4	35	87.5	2	8.0	63	73.3	146	26.6	301	10.0	347	59.7	287	33.6	519	63.8
37 無断外出、火事・盗難・虚言・金銭への対応	245	93.2	40	100.0	11	44.0	81	94.2	423	77.2	2,107	70.3	465	80.0	590	69.0	643	79.0
38 飛び出しや多動等・突発的な行動への対応	238	90.5	40	100.0	16	64.0	84	97.7	425	77.7	1,893	63.2	462	79.5	565	66.6	626	76.9
39 7/24いつでも対応する対応	219	83.3	34	85.0	8	32.0	76	88.4	280	51.1	1,215	40.5	398	68.5	486	56.8	547	67.2
40 睡眠障害への対応	240	91.3	36	90.0	15	60.0	77	89.5	418	76.3	1,708	56.8	488	85.7	635	74.3	685	81.7
41 偏食・過食・拒食・過食・反動への対応	246	93.5	37	92.5	15	60.0	81	94.2	428	78.1	1,561	52.1	403	69.4	504	58.9	628	76.5
42 片手での移動に関する同歩行への対応	256	97.3	40	100.0	25	100.0	86	100.0	497	90.7	2,162	72.1	497	85.5	681	79.6	752	92.4
43 高物取等・暴言・暴行への対応	252	95.8	40	100.0	16	64.0	86	100.0	418	77.2	2,218	74.0	487	81.8	656	76.7	701	86.1
44 自傷行為・常同行動などの自己制御行動への対応	248	94.3	40	100.0	21	84.0	86	100.0	465	84.9	2,078	69.3	480	82.6	648	76.8	690	84.8
45 他人に対する暴力行為への対応	245	93.2	40	100.0	14	56.0	80	93.0	388	70.4	1,895	63.2	445	76.6	588	68.5	606	74.4
46 手足が速く動く活動の不慣れへの対応	237	90.1	39	97.5	14	56.0	79	91.9	338	61.7	1,077	35.9	385	66.3	460	53.8	588	72.4
47 自閉傾向への対応(スケジュール化)	249	94.7	39	97.5	24	96.0	86	100.0	455	83.0	1,936	64.6	454	78.1	630	74.4	703	86.4
48 バニックスへの対応	235	89.4	38	95.0	10	40.0	85	98.8	349	63.7	1,694	56.5	432	74.4	565	66.1	615	75.6
49 自閉傾向への対応(スケジュール化)	245	93.2	40	100.0	18	72.0	84	97.7	380	69.3	2,046	68.3	448	77.1	601	70.3	636	78.6
50 入浴者間のトラブルの仲裁	207	78.7	35	87.5	1	4.0	67	77.9	265	48.4	1,144	38.2	261	44.9	338	39.5	488	59.7
51 生活活動における不安や悩みなどに対する相談	4,255	82.2	724	95.3	221	46.5	1,464	89.5	6,342	60.9	26,935	47.3	7,846	71.1	9,583	59.0	11,610	75.1
52 日常生活における不安や悩みなどに対する相談	160	60.8	32	80.0	-	-	-	-	110	20.1	901	30.1	179	30.6	239	28.0	321	39.8
53 男女交際・性・結婚への援助	230	87.5	40	100.0	5	20.0	81	97.7	288	52.6	1,975	65.9	387	66.6	523	61.2	552	67.8
54 入浴中の家族指導・連絡調整への対応	157	58.7	33	82.5	1	4.0	63	73.3	70	12.8	448	14.9	173	29.8	230	26.9	390	47.9
55 関係困難(注視困難・地域施設・通所施設等)との連携・調整	158	60.1	31	77.5	-	-	2	2.3	95	17.3	682	22.8	113	19.4	180	21.1	282	34.6
56 手帳やスケジュールの援助	207	78.7	38	95.0	2	8.0	83	96.5	191	34.9	1,464	48.8	243	41.8	311	36.4	432	60.4
57 相談援助	912	68.4	174	87.0	8	6.4	232	24.5	5,470	36.5	1,044	37.7	1,483	33.7	2,040	50.1		
58 施設内行事(納涼祭、文化祭、体育祭等の企画、参加)活動への援助	197	74.9	31	77.5	-	-	62	72.1	148	27.0	349	11.6	331	57.0	210	24.6	336	41.3
59 自治会などへの活動参加に対する援助	206	78.3	34	85.0	-	-	86	100.0	190	34.7	928	30.9	349	60.1	263	30.9	458	56.4
60 サービスや障がい者への活動参加への援助	186	71.9	31	77.5	-	-	63	73.3	174	31.8	674	22.5	336	57.8	323	37.8	477	58.6
61 旅行など施設外行事参加に対する援助	177	67.3	32	80.0	-	-	67	77.9	114	20.8	502	16.8	353	60.8	221	25.8	407	50.0
62 学芸活動援助(自己決定、自己選択)への支援	179	67.7	36	90.0	-	-	4	4.7	128	23.4	777	25.9	272	46.8	276	32.3	390	47.9
63 ホンチャへの参加に対する援助	224	85.2	40	100.0	22	88.0	62	72.1	161	29.4	1,540	51.7	328	56.5	444	51.9	518	63.5
64 活動援助	1,121	74.2	204	85.0	22	14.7	344	86.7	915	27.8	4,778	26.6	1,969	56.5	1,738	33.9	2,587	33.0
65 地域社会の行事参加への援助	225	85.6	40	100.0	1	4.0	62	72.1	127	23.2	980	32.7	302	52.0	276	32.3	488	59.7
66 公職選挙等の選挙権行使についての援助	180	68.4	37	92.5	2	8.0	61	70.9	153	27.9	872	29.1	275	47.3	244	28.5	507	62.3
67 当事者活動への参加に対する援助	222	84.4	40	100.0	-	-	64	74.4	180	32.8	1,392	46.4	321	55.2	339	39.6	467	57.4
68 社会参加	927	79.5	117	97.5	3	4.0	187	72.5	460	28.0	3,244	36.1	888	51.5	859	33.5	1,460	59.8
69 訓練や作業に対する物付けのための援助	189	71.9	37	92.5	2	8.0	81	70.9	116	21.2	933	31.1	236	40.6	267	31.2	275	33.9
70 地域・石字移住訓練(通所・通学・通所・通所・通所)への援助	185	70.3	25	62.5	2	8.0	61	70.9	74	13.5	1,636	54.6						

表3 施設の種類・援助の必要性・援助の困難さ(援助の必要性大・援助の困難さ大)

項目	肢体更生		視覚更生		聴覚覚醒更生		内部更生		態度更生		身体障壁		身体障害		態度障害		身体通所障害	
	人数	(%)	人数	(%)	人数	(%)	人数	(%)	人数	(%)	人数	(%)	人数	(%)	人数	(%)	人数	(%)
01 起床・就寝の動きかけ	4	1.5	-	-	2	6.0	-	-	21	3.8	552	18.5	-	-	31	3.6	35	4.3
02 ベッド上での起居・就寝の介助	2	0.8	-	-	-	-	-	-	20	3.6	752	26.1	3	0.5	7	0.8	35	4.3
03 着脱とベッド間の移乗介助	2	0.8	-	-	-	-	-	-	22	4.0	858	28.6	1	0.2	7	0.8	34	4.2
04 洗面・歯磨き・髪子り・化粧等の整容に関する援助	3	1.1	-	-	-	-	-	-	25	4.7	677	22.6	3	0.5	43	5.0	49	6.0
05 衣服の着脱介助	1	0.4	-	-	-	-	-	-	25	4.7	792	26.4	1	0.2	26	3.0	53	6.5
06 床での整理整頓の援助	1	0.4	-	-	1	4.0	-	-	28	5.1	612	20.4	7	1.2	38	4.4	61	7.5
07 移動に関する介助(車内)	-	-	1	2.5	-	-	-	-	20	3.6	492	16.4	1	0.2	6	0.7	53	6.5
08 移動に関する介助(車外)	3	1.1	1	2.5	-	-	2	3.8	66	12.0	932	31.1	10	1.7	71	8.3	101	12.4
09 床からトイレ・洗面の援助	-	-	-	-	-	-	-	-	21	3.8	457	15.2	-	-	15	1.8	41	5.0
10 排泄支援・介助	2	0.8	-	-	-	-	-	-	36	6.6	883	29.5	-	-	17	2.0	53	6.5
11 生薬等の排泄介助	-	-	-	-	-	-	-	-	46	8.4	799	26.7	1	0.2	37	4.3	57	7.0
12 住居環境の介助	1	0.4	-	-	-	-	-	-	9	1.6	502	16.8	-	-	6	0.7	20	2.5
13 食事準備の援助	1	0.4	-	-	-	-	-	-	18	3.3	651	21.7	2	0.3	34	4.0	79	9.7
14 食事介助	1	0.4	-	-	-	-	-	-	12	2.2	519	17.3	2	0.3	8	0.9	26	3.4
15 食事時の卓子り・観察	1	0.4	-	-	-	-	-	-	10	1.8	462	15.4	3	0.5	12	1.4	43	5.3
16 食事時の床下拭きの援助	-	-	-	-	-	-	1	1.2	16	2.9	643	21.5	5	0.8	20	2.3	70	8.6
17 入浴の際の着替えや入浴剤の準備(入浴用品等)の援助	2	0.8	-	-	-	-	-	-	59	10.7	861	28.4	2	0.3	30	3.5	51	6.2
18 洗身・洗髪の援助	3	1.1	-	-	-	-	-	-	57	10.4	1,039	34.7	1	0.2	30	3.5	60	7.4
19 浴槽出入りの介助	2	0.8	-	-	-	-	-	-	66	12.0	1,038	35.3	-	-	36	4.2	54	6.6
20 入浴中の卓子り・観察	-	-	-	-	-	-	-	-	28	5.1	718	24.0	-	-	20	2.3	46	5.7
21 入浴後の後片付けの援助	-	-	-	-	-	-	-	-	27	4.9	694	23.2	-	-	20	2.3	64	7.9
22 身体介助	29	0.5	2	0.2	3	0.6	3	0.2	604	5.2	14,976	23.8	42	0.9	514	2.9	1,076	6.3
23 浴槽内移動・援助・卓子りなど	2	0.8	-	-	7	28.0	1	1.2	40	15.0	1,102	36.8	46	7.9	157	17.7	73	9.0
24 服薬指導・援助・卓子りなど	1	0.4	1	2.5	2	8.0	1	1.2	47	8.6	803	26.8	19	3.3	120	14.0	67	8.2
25 病気や怪我等の医療処置の対応	3	1.1	1	2.5	9	36.0	-	-	61	11.1	1,068	35.6	60	10.3	127	15.9	86	10.6
26 入所中に発症した病気や怪我等(けいこい・食中毒)への対応	2	0.8	-	-	8	32.0	-	-	73	13.3	1,104	36.8	68	11.7	125	14.6	82	10.1
26 医師や看護師等からの移動結果や説明について本人が分かる方法を用いて伝える	5	1.9	-	-	16	72.0	-	-	120	21.9	1,035	34.5	62	10.7	160	18.7	118	14.5
27 健康診断(健康チェック・健康診断・肥満予防・適度な運動・適度な喫煙・飲酒・喫煙・コーヒー等)への対応	6	2.3	1	2.5	19	52.0	5	5.8	77	14.1	981	32.7	35	6.0	179	20.9	109	13.4
28 清潔保持(身体・衣服・身の回りの援助)	1	0.4	-	-	-	-	-	-	10	1.8	175	5.8	2	0.3	18	2.1	35	4.3
29 手洗いの援助	1	0.4	-	-	-	-	-	-	10	1.8	175	5.8	2	0.3	18	2.1	35	4.3
30 医療関係・出納に関する援助	21	1.0	2	0.8	57	28.5	8	1.2	530	12.1	7,043	29.4	325	7.0	984	14.4	636	9.8
31 個別外出援助(社会資源の活用(ヘルパー等)・交通機関・商業施設利用)の援助	5	1.9	-	-	2	8.0	1	1.2	36	10.3	899	30.0	26	4.5	141	16.5	91	11.2
32 時と場所によらずに服装への援助	1	0.4	-	-	5	20.0	4	4.7	99	18.1	1,109	37.0	28	4.5	138	16.1	89	10.9
33 衣類や身の回り品・居室整理・整理に関する援助	3	1.1	-	-	2	8.0	2	2.3	61	11.1	790	26.4	25	4.3	123	14.4	97	12.0
34 外出・買い物物の援助	6	2.3	-	-	3	12.0	6	7.0	67	12.2	1,009	33.7	21	3.6	119	13.9	78	9.6
35 無断外出・失物・盗難・窃盗・窃盗への対応	1	0.4	-	-	5	20.0	-	-	19	3.5	223	7.4	10	1.7	61	7.1	24	2.9
36 飛び出しや暴動等・突発的な行動等への対応	3	1.1	-	-	5	20.0	-	-	26	4.7	334	11.1	14	2.4	58	6.8	42	5.2
37 物にぶつかる等の対応	11	4.2	-	-	3	12.0	-	-	62	11.3	666	22.2	27	4.6	99	11.6	56	6.9
38 転倒・転落への対応	2	0.8	-	-	2	8.0	-	-	22	4.0	270	9.0	1	0.2	18	2.1	18	2.2
39 偏食・過食・異常な食生活・反常への対応	3	1.1	-	-	2	8.0	-	-	20	3.6	266	12.2	14	2.4	45	5.3	36	4.4
40 排便等の排泄に関する困難行動への対応	-	-	-	-	-	-	-	-	7	1.3	179	6.0	-	-	6	0.7	13	1.6
41 身体接触等不適切な行為への対応	2	0.8	-	-	2	8.0	-	-	11	2.0	124	4.1	2	0.3	25	2.9	10	1.2
42 自傷行為・高所行動などの自己刺激行動への対応	1	0.4	-	-	2	8.0	-	-	23	4.2	214	7.1	1	0.2	31	3.6	16	2.0
43 他人に対する暴力行為への対応	2	0.8	-	-	5	20.0	-	-	14	2.6	234	7.8	2	0.3	49	5.7	14	1.7
44 生活全般における活動の不活発への対応	1	0.4	-	-	-	-	-	-	60	10.8	479	16.0	10	1.7	60	7.0	37	4.5
45 自閉傾向への対応(スケジュール化)	-	-	-	-	1	4.0	-	-	30	5.5	256	8.3	3	0.5	26	3.0	18	2.2
46 パニックへの対応	5	1.9	-	-	6	24.0	-	-	46	8.4	357	11.9	16	2.8	50	5.8	39	4.8
47 性的行動への対応	-	-	-	-	4	16.0	-	-	18	3.3	106	3.5	1	0.2	35	4.1	12	1.5
48 入所者間のトラブルの仲介	6	2.3	-	-	6	24.0	1	1.2	46	8.4	374	12.5	21	3.6	90	10.5	41	5.0
生活援助	59	1.2	-	-	59	12.4	15	0.9	721	6.3	8,604	15.1	234	2.1	1,270	7.8	744	4.8
49 日常生活における不安や悩みなどに対する相談	7	2.7	-	-	7	28.0	1	1.2	50	9.1	475	15.8	19	3.3	82	9.7	56	6.9
50 男女交際・性・結婚への援助	6	2.3	-	-	1	4.0	-	-	48	8.6	510	17.0	28	4.8	110	12.9	54	6.6
51 入所中の薬物指導・連絡調整への対応	5	1.9	-	-	3	12.0	2	2.3	48	8.6	510	17.0	28	4.8	110	12.9	54	6.6
52 入院期間(清潔管理・地域施設・通所機関等)との連絡調整	3	1.1	-	-	-	-	-	-	35	6.4	447	14.9	23	4.0	113	13.2	40	4.9
53 入所者のカウンセリング援助	3	1.1	-	-	7	28.0	-	-	40	7.2	466	15.5	18	3.1	99	11.5	42	5.2
相談援助	24	1.6	-	-	19	14.4	3	0.7	189	6.9	2,038	13.7	96	3.3	445	10.4	234	5.3
54 施設内行事(運動会・文化祭・体育祭等の企画・実行)活動への援助	-	-	-	-	-	-	-	-	16	3.0	205	23.6	11	1.9	121	14.2	82	10.2
55 自治会などへの活動参加に対する援助	-	-	-	-	-	-	-	-	33	6.0	538	18.0	14	2.4	129	15.1	72	9.0
56 サークルや趣味など多岐活動参加への援助	-	-	-	-	-	-	-	-	30	5.5	595	19.9	23	4.0	131	15.3	66	8.1
57 旅行など施設外行事参加に対する援助	2	0.8	-	-	-	-	3	3.5	62	11.3	940	31.4	32	5.5	142	16.6	120	14.7
58 学習活動援助(自己決定・自己実現)への支援	7	2.7	-	-	10	50.0	4	4.7	61	11.1	746	24.9	30	5.2	135	15.8	90	11.1
59 ホランティアへの参加に対する援助	-	-	-	-	1	4.0	-	-	39	7.1	496	16.5	23	4.0	43	5.0	56	6.8
活動援助	9	0.6	-	-	18	8.7	3	1.7	255	7.8	4,021	22.4	133	3.8	701	13.7	498	10.2
60 地域社会の行事参加への援助	-	-	-	-	2	2.3	-	-	39	7.1	770	25.7	28	4.8	134	15.7	69	8.5
61 公認通達等の適宜行使についての援助	3	1.1	-	-	-	-	5	5.8	54	9.9	657	21.9	25	4.3	126	14.7	83	10.2
62 当事者活動への参加に対する援助	1	0.4	-	-	-	-	1	1.2	71	13.0	589	19.5	27	4.6	137	16.0	82	10.2
社会参加	4	0.5	-	-	-	-	8	2.1	164	10.0	2,010	22.4	80	4.6	387	15.5	235	2.6
63 訓練や作業に対する動機付けのための援助	5	1.9	-	-	2	8.0	-	-	12	7.5	137	24.6	25	4.3	146	17.0	100	12.3
64 地域に密着した行動訓練(洗濯・掃除・献立・家事)への援助	3	1.1	2	5.0	12	48.0	-	-	118	21.5	697	23.2	30	5.2	174	20.4	87	10.7
65 入所者のコミュニケーション能力向上のための訓練・指導	3	1.1	1	2.5	15	60.0	3	3.5	57	10.4	822	27.4	38	6.5	137	16.0	102	12.5
66 作業に関する迷い・移動援助	-	-	1	2.5	-	-	-	-	53	9.7	629	21.0	5	0.9	67	10.2	105	12.9
67 訓練や作業内容理解への援助	3	1.1	1	2.5	2	8.0	4	4.7	56	10.2	719	24.0	35	6.0	141	16.5	104	12.8
68 訓練・作業中の安全への配慮	-	-	-	-	-	-	-	-	48	8.8	712	23.8	35	6.0	138	16.1	95	11.7
69 準備と片付けの援助	2	0.8	-	-	-	-	1	1.2	30	5.5	212	23.8	9	1.5	127	14.9	87	10.7
70 建築に配慮した生活上の訓練援助	3	1.1	-	-	-	-	1	1.2	40	8.0	1,036	34.6	36	6.5	135	15.8	105	12.9
71 車いす操作・歩行訓練・日常生活動作訓練・自己導引訓練等の訓練・指導	3	1.1	3	7.5	-	-	1	1.2	54	9.9	719	24.0	9	1.5	49	5.0	61	7.5
72 新入居・転居性訓練 一般社会適応能力増進訓練(スポーツ訓練)の訓練・指導	4	1.5	-	-	-	-	3	3.5	68	12.4	661	22.1	29	5.0	55	6.4	81	10.0
73 障壁CAD・訓練CAD・情報処理・パソコン講座等の訓練・指導	11	4.2	-	-	-	-	2	2.3	91	16.4	621	21.1	73	12.6	137	16.0	122	15.2
74 一般事務・販売コース・縫製・手芸コース等の訓練・指導	5	1.9	-	-	-	-	5	5.5	72	13.1	657	21.9	75	12.6	155	18.1	129	15.8
75 木工・木彫・袋づくり・穴あけ 包巻・製法組み立て等の作業等の訓練・指導	3	1.1	-	-	-	-	-	-	62	11.3	650	21.7	39	6.7	136	15.9	115	13.9
76 リハビリテーション・農作業・花壇等の生活後援訓練等の訓練・指導	5	1.9	-	-	-	-	4	4.7	73	13.3	717	25.9						

表4 障害程度区分に反映されるべき項目一覧

項目	身体障害	身体障害	身体障害	身体障害
01 起床・就寝の働きかけ			*	
02 ベッド上での起床・就寝の介助		*		
03 車椅子とベッド間の移乗介助		*		
04 洗面・歯磨き・髪そり・化粧等の整容に関する援助	*	*	*	*
05 衣服の着脱介助		*	*	
06 寝具の整理整頓の援助		*	*	
07 移動に関する介助(屋内)	*	*	*	*
08 移動に関する介助(屋外)	*	*	*	*
09 床戻り・トイレ誘導の援助		*	*	*
10 排泄支援・介助		*	*	*
11 失禁等の後始末の援助		*	*	*
12 体位変換の介助		*	*	*
13 食事準備の援助		*	*	*
14 食事介助		*	*	*
15 食事時の見守り・観察		*	*	*
16 食事の後片付けの援助		*	*	*
17 入浴の際の着替えや入浴前の準備(入浴用品等)の援助		*	*	*
18 洗身・洗髪の援助		*	*	*
19 浴槽出入りの介助	*	*	*	*
20 入浴中の見守り・観察	*	*	*	*
21 入浴後の後片付けの援助		*	*	*
身体介助	5	19	13	8
22 通院援助	*	*	*	*
23 服薬指導・援助・見守りなど	*	*	*	*
24 病気や怪我等の医療処置の対応	*	*	*	*
25 入所中に発症した病気を看護中ケア(付き添いを含む)への対応	*	*	*	*
26 医師や看護従事者からの診断結果や説明について本人が分かる方法を用いて伝える	*	*	*	*
27 健康診断(健康チェック・検査補助)・肥満予防・通院の通院・通院の検診・検査・検定・検定・検定	*	*	*	*
28 清潔保持(身体、衣服、身の回り)の援助		*	*	*
29 生理への援助		*	*	*
医療・保健	6	7	6	6
30 金銭管理・出納に関する援助	*	*	*	*
31 個別外出援助、社会資源(ガイドヘルパー等)・交通機関・就業施設利用への援助	*	*	*	*
32 時と場所にあわせた服装への援助		*	*	*
33 衣類や身の回り品、居室整理・管理に関する援助	*	*	*	*
34 外出・買い物援助		*	*	*
35 無断外出、火遊び、虚言、恣意への対応		*	*	*
36 飛び出しや多動等、突発的な行動等への対応	*	*	*	*
37 強いこだわりに対する対応	*	*	*	*
38 睡眠障害への対応		*	*	*
39 偏食・過食・暴食、過飲、反芻への対応		*	*	*
40 排便等の排泄に関する問題行動への対応		*	*	*
41 器物破損等破壊的行為への対応		*	*	*
42 自衛行為、常同行動などの自己刺激行動への対応		*	*	*
43 他人に対する暴力行為への対応	*	*	*	*
44 生活全般における活動の不活発への対応		*	*	*
45 自閉傾向への対応(スケジュール化)		*	*	*
46 パニックへの対応	*	*	*	*
47 性的行動への対応		*	*	*
48 入所者間のトラブルの仲裁	*	*	*	*
生活援助	8	11	9	7
49 日常生活における不安や悩みなどに対する相談	*	*	*	*
50 男女交際・性・結婚への援助		*	*	*
51 入所中の家族指導・連絡調整への対応		*	*	*
52 関係機関(福祉事務所、地域施設、通所機関等)との連絡・調整		*	*	*
53 心理カウンセリング援助		*	*	*
相談援助	2	2	2	2
54 施設内行事(納涼祭、文化祭、体育祭等の企画、参加)活動への援助		*	*	*
55 自治会などへの活動参加に対する援助		*	*	*
56 サークルや趣味など余暇活動参加への援助	*	*	*	*
57 旅行など施設外行事参加に対する援助		*	*	*
58 学習活動援助、自己決定、自己選択への支援	*	*	*	*
59 ボランティアへの参加に対する援助		*	*	*
活動援助	2	1	3	2
60 地域社会の行事参加への援助	*	*	*	*
61 公職選挙等の選挙権行使についての援助		*	*	*
62 当事者活動への参加に対する援助	*	*	*	*
社会参加	2	2	2	2
63 訓練や作業に対する動機付けのための援助	*	*	*	*
64 地域・在宅移行訓練(清掃、洗濯、調理、配食、家計簿等)への援助	*	*	*	*
65 入所者のコミュニケーション能力や認知、理解レベルに合わせた訓練・作業	*	*	*	*
66 作業に関する送迎・移動援助	*	*	*	*
67 訓練や作業内容理解への援助	*	*	*	*
68 訓練・作業中の安全への配慮	*	*	*	*
69 準備と片付けの援助	*	*	*	*
70 障害に配慮した防災上の訓練援助	*	*	*	*
71 車いす操作・歩行訓練、日常生活動作訓練、自己導行訓練等(リハビリ)の訓練・指導	*	*	*	*
72 耐久性・敏捷性訓練、一般社会適応体力増強訓練(スポーツ訓練)等の訓練・指導	*	*	*	*
73 建築CAD、機械CAD、情報処理、パソコン基礎等の訓練・指導	*	*	*	*
74 一般事務、簿記コース、縫製・手芸コース等の訓練・指導	*	*	*	*
75 木工、木彫、袋づくり、穴あけ、包縫、製造組み立て等の作業等の訓練・指導	*	*	*	*
76 レクリエーション、農作業、花壇段等の生活技術訓練等の訓練・指導	*	*	*	*
訓練・作業等	11	2	10	8
77 手話、身振り、絵、トーキングエイド、ピクトグラムを用いたコミュニケーション訓練	*	*	*	*
78 障害に配慮した情報提供のための特別な資料作成等の準備	*	*	*	*
79 代筆等文字を書くことやワープロ、パソコン等の操作に関する援助	*	*	*	*
80 外部者からの電話やFAXの取次ぎに対する援助	*	*	*	*
コミュニケーション	4	4	4	3
81 施設(医療機関を含む)への措置変更を行う場合の援助	*	*	*	*
82 退所に向けた住居の確保の援助	*	*	*	*
83 退所後に想定される必要な地域支援体制の調整	*	*	*	*
84 退所に向けての家族との調整	*	*	*	*
85 関係機関との連絡・調整	*	*	*	*
86 就労支援計画の作成・評価	*	*	*	*
87 職場実習援助	*	*	*	*
88 就職先の選定及び就職先との調整に関する援助	*	*	*	*
89 退所後のフォローアップなどの支援	*	*	*	*
社会復帰	3	0	3	3
合計	43	48	52	41

5. まとめ

各種身体障害者更生援護施設の障害程度区分に反映させるべき項目を抽出するために、施設サービスの内容を身体障害者関係 937 施設中の 311 施設を調査対象とした。その結果、調査表回収施設数は 129 施設、有効回答率は 41.5%であった。

施設サービスの内容を身体介助、医療・保健、生活援助、相談援助、活動援助、社会参加、訓練・作業等、コミュニケーション、社会復帰の 9 つの大項目とし、それをさらに計 89 の小項目に分類し、その援助の必要性と困難性の程度を調査し、その結果に基づいての具体的な障害施設種別ごとの障害程度区分のあり方について検討した。

その結果、施設の種類によって、障害程度区分に反映させるべき項目は異なっていたが、肢体不自由者更生施設、視覚障害者更生施設、聴覚・言語障害者更生施設、内部障害者更生施設、重度身体障害者更生援護施設にみられる傾向は類似しことから、これらを身体障害者更生施設に一括した。さらに、授産施設を入所と通所とすることとし、身体障害者施設を身体障害者更生施設、身体障害者療護施設、身体障害者授産施設、身体障害者通所授産施設の 4 種類を設定した。

障害程度区分に反映させるべき項目の内容は施設の種類によって異なり、項目数も施設の種類により 41～52 項目が抽出された。

実際の区分の設定にあたっては、市町村が障害程度区分を決定することを考慮し、簡素で合理的なものとすべきである。

さらに支援の種類によって支援の必要性や支援の困難性が異なることが予測されることから、支援の種類によって障害程度区分を設定することが考えられる。

障害程度区分は、各種障害施設種別ごとに、該当各項目分散数の状況を勘案して、身体障害者更生施設は 2 区分、授産施設 2 区分、療護施設は 3 区分に、分類することが適当であると推定される。

資料 1 施設調査票

1. 施設種・施設数・定員・実人員

	施設数	定員	実人員			実人数
			総数	男性	女性	
肢体更生	7	440	264	190	74	263
視覚更生	2	70	40	23	17	40
聴覚言語更生	1	30	26	12	14	25
内部更生	2	60	87	74	13	86
重度更生	9	537	547	385	162	548
身障療護	47	2,925	2,957	1,698	1,259	2,997
身障授産	15	641	600	414	186	581
重度授産	14	680	905	631	274	855
身障通所授産	32	744	841	537	304	814

2. 施設の種別・職員の配置状況

	肢体更生				視覚更生				聴覚言語更生				内部更生				重度更生			
	国基準		現員		国基準		現員		国基準		現員		国基準		現員		国基準		現員	
	常勤	非常勤	常勤	非常勤・兼務	常勤	非常勤	常勤	非常勤・兼務	常勤	非常勤	常勤	非常勤・兼務	常勤	非常勤	常勤	非常勤・兼務	常勤	非常勤	常勤	非常勤・兼務
施設長	7	-	5	4	2	-	1	1	1	-	1	-	2	-	2	-	9	-	9	-
事務員	15	-	18	4	2	-	2	-	1	-	2	1	3	-	3	-	12	-	17	-
生活指導員	39	-	52	12	5	-	9	-	5	-	9	3	6	-	6	-	35	-	52	7
職業又は作業指導員	10	-	27	17	-	-	-	-	-	-	-	-	4	-	4	-	-	-	5	1
保健婦又は看護婦	20	-	19	1	2	-	1	1	1	1	1	1	3	-	2	-	26	-	24	-
理学療法士	12	-	11	1	-	-	-	-	-	-	-	-	-	-	-	-	13	-	11	1
作業療法士	11	-	10	2	-	-	-	-	-	-	-	-	-	-	-	-	10	-	6	1
言語聴覚士	-	-	-	-	-	-	-	-	-	-	-	-	-	-	-	-	-	-	-	3
心理判定員	4	-	3	-	-	-	-	-	-	1	1	-	-	-	-	-	7	-	6	-
職能判定員	2	-	2	-	-	-	-	-	-	-	-	-	-	-	-	-	-	-	-	-
介護職員(寮母)	25	-	11	3	-	-	-	-	-	-	-	-	-	-	-	-	69	-	76	3
介助員	1	-	-	-	-	-	-	-	-	-	-	-	-	-	-	-	9	-	3	-
医師	7	5	8	9	1	-	1	1	1	1	1	1	2	2	1	2	9	-	11	11
栄養士	1	-	3	-	1	-	1	1	-	1	1	1	1	-	2	-	9	-	9	1
調理員	32	4	22	5	8	-	1	6	4	1	4	1	8	2	7	1	34	2	22	7
その他	2	-	11	7	5	-	5	2	-	-	2	2	-	-	-	-	2	-	7	7
合計	191	9	202	65	26	-	20	12	13	3	22	11	29	4	27	3	244	2	258	42

	身障療護				身障授産				重度授産				身障通所授産			
	国基準		現員		国基準		現員		国基準		現員		国基準		現員	
	常勤	非常勤	常勤	非常勤・兼務	常勤	非常勤	常勤	非常勤・兼務	常勤	非常勤	常勤	非常勤・兼務	常勤	非常勤	常勤	非常勤・兼務
施設長	46	-	47	3	15	-	15	-	14	-	14	-	32	-	32	1
事務員	65	1	121	8	15	-	20	2	15	-	17	-	32	-	35	3
生活指導員	52	-	74	1	56	1	36	5	59	-	63	6	49	7	57	8
職業又は作業指導員	1	-	5	1	38	-	77	1	36	-	55	5	77	7	97	16
保健婦又は看護婦	142	-	156	4	13	-	14	1	13	-	15	1	-	-	1	3
理学療法士	42	2	25	17	-	-	-	-	-	-	-	-	-	-	-	-
作業療法士	2	-	6	5	-	-	-	-	-	-	-	-	-	-	-	-
言語聴覚士	-	-	-	-	-	-	-	-	-	-	-	-	-	-	-	-
心理判定員	-	-	1	-	-	-	-	-	-	-	-	-	-	-	-	-
職能判定員	-	-	-	-	-	-	-	-	-	-	-	-	-	-	-	-
介護職員(寮母)	1218	-	1,378	72	-	-	1	-	57	-	51	3	-	-	-	-
介助員	47	1	53	18	1	-	-	-	14	-	12	-	-	-	1	-
医師	43	4	38	52	8	11	7	12	10	11	9	14	22	21	15	28
栄養士	15	-	59	1	2	-	8	3	14	-	14	-	5	1	5	5
調理員	169	14	187	38	43	5	37	7	54	8	56	13	49	14	38	21
その他	37	34	86	45	2	-	9	2	2	-	6	1	3	1	16	10
合計	1,966	56	2,236	265	193	17	224	33	288	19	312	43	269	51	297	95

3. 施設の種別・施設数・医療体制・特別な設備

施設種	施設数	医療体制				特別な設備			
		診療所 の併設	提携医 療機関	該当な し	トイレ	浴室	エレ ベ ー ター	スロ ー プ等	施設 設備の バリア フリー
肢体更生	7	4	1	-	4	4	4	4	4
視覚更生	2	-	-	-	2	2	2	2	2
聴覚言語更生	1	-	-	-	1	1	1	1	1
内部更生	2	1	1	-	2	2	2	2	2
重度更生	9	4	1	-	4	4	4	4	4
身障療護	47	19	22	6	48	48	48	48	48
身障授産	15	-	3	6	11	11	11	11	11
重度授産	14	1	2	11	12	12	12	12	12
身障通所授産	32	-	-	12	27	27	27	27	27

6 施設の種類・援助の必要性・援助の困難さ
 施設費(円)(N=263)

項目	非該当		援助の必要大/援助の困難さ大		援助の必要大/援助の困難さ中		援助の必要中/援助の困難さ大		援助の必要中/援助の困難さ小		援助の必要小/援助の困難さ大		援助の必要小/援助の困難さ中		援助の必要小/援助の困難さ小		総数		
	人員	(%)	人員	(%)	人員	(%)	人員	(%)	人員	(%)	人員	(%)	人員	(%)	人員	(%)	人員	(%)	人員
01 起床・就寝の難しさを助	209	79.5	4	1.5	2	0.8	7	2.7	12	4.6	-	-	1	0.4	27	10.3	263	100.0	
02 ベッド上での起床・就寝の介助	240	91.3	2	0.8	3	1.1	5	1.9	3	1.1	-	-	-	-	10	3.8	263	100.0	
03 車椅子とベッド間の移乗介助	239	90.9	2	0.8	2	0.8	3	1.1	3	1.1	-	-	-	-	12	4.6	263	100.0	
04 洗面・歯磨き・髪そり・化粧等の整容に関する援助	210	79.8	3	1.1	2	0.8	6	2.3	9	3.4	-	-	1	0.4	29	11.0	263	100.0	
05 衣類の洗濯介助	229	87.1	1	0.4	1	0.4	4	1.5	2	0.8	-	-	-	-	17	6.5	263	100.0	
06 寝具の洗濯整理の援助	209	79.5	1	0.4	3	1.1	7	2.7	12	4.6	-	-	1	0.4	29	11.0	263	100.0	
07 移動に関する介助(屋内)	237	90.1	-	-	-	-	2	0.8	6	2.3	-	-	1	0.4	17	6.5	263	100.0	
08 移動に関する介助(屋外)	190	72.2	3	1.1	-	-	13	4.9	20	7.6	-	-	2	0.8	34	12.9	263	100.0	
09 変圧器・エレベーター等の援助	248	94.3	-	-	2	0.8	2	0.8	4	1.5	-	-	-	-	7	2.7	263	100.0	
10 排気扇の介助	217	82.5	2	0.8	3	1.1	8	3.0	8	3.0	-	-	1	0.4	22	8.4	263	100.0	
11 火災警報の発報後の援助	220	83.7	-	-	4	1.5	1	0.4	1	0.4	-	-	2	0.8	23	8.7	263	100.0	
12 身体交換の介助	250	95.1	1	0.4	-	-	1	0.4	6	2.3	-	-	-	-	4	1.5	263	100.0	
13 食事準備の援助	213	81.0	1	0.4	3	1.1	5	1.9	12	4.6	-	-	2	0.8	26	9.9	263	100.0	
14 食事介助	246	93.5	1	0.4	-	-	-	-	4	1.5	-	-	-	-	11	4.2	263	100.0	
15 食事時の見守り・観察	236	89.7	1	0.4	-	-	-	-	-	-	-	-	1	0.4	15	5.7	263	100.0	
16 食事の後の片付けの援助	210	79.8	-	-	6	2.3	6	2.3	10	3.8	-	-	2	0.8	29	11.0	263	100.0	
17 入浴の際の着替えや入浴剤の準備(入浴用品等)の援助	207	78.7	2	0.8	-	-	8	3.0	9	3.4	-	-	-	-	34	12.9	263	100.0	
18 浴槽・浴槽の掃除	176	66.9	3	1.1	4	1.5	3	1.1	22	8.4	-	-	-	-	52	19.8	263	100.0	
19 浴槽出入りの援助	197	74.9	2	0.8	-	-	5	1.9	16	6.1	-	-	-	-	39	14.8	263	100.0	
20 入浴中の見守り・観察	176	66.9	-	-	1	0.4	3	1.1	23	8.7	-	-	-	-	57	21.7	263	100.0	
21 入浴後の後片付けの援助	213	81.0	-	-	1	0.4	4	1.5	16	6.1	-	-	-	-	26	9.9	263	100.0	
22 身体介助	4572	82.8	29	0.5	29	0.5	96	1.7	222	4.0	-	-	14	0.3	520	8.4	5,923	100.0	
23 褥瘡予防	167	63.5	2	0.8	4	1.5	12	4.6	27	10.3	-	-	1	0.4	42	16.0	263	100.0	
24 褥瘡予防・援助・見守りなど	150	57.0	1	0.4	6	2.3	11	4.2	38	14.4	-	-	1	0.4	43	16.3	263	100.0	
25 褥瘡や性被害等の医療処置への対応	108	41.1	3	1.1	1	0.4	5	1.9	26	9.9	-	-	2	0.8	70	26.6	263	100.0	
26 入浴中に発生した溺死や窒息等の対応	165	62.7	2	0.8	1	0.4	2	0.8	18	6.8	-	-	1	0.4	46	17.5	263	100.0	
27 入浴中に発生した転倒やけいこ等の対応	151	57.4	5	1.9	2	0.8	33	12.5	17	6.5	-	-	3	1.1	48	18.3	263	100.0	
28 緊急時(火災・地震等)の対応	192	72.8	6	2.3	4	1.5	39	14.8	33	12.5	-	-	3	1.1	73	27.8	263	100.0	
29 非常時(身体・衣服・身の回り)の援助	191	72.6	1	0.4	4	1.5	13	4.9	15	5.7	-	-	-	-	37	14.1	263	100.0	
30 生活への援助	246	93.5	1	0.4	1	0.4	4	1.5	3	1.1	-	-	-	-	8	3.0	263	100.0	
31 食事・洗濯・掃除・取替への対応	180	68.8	21	10	20	10	34	16	74	208	99	-	11	0.5	367	17.4	2,104	100.0	
32 食費管理・出納に関する援助	181	69.8	5	1.9	4	1.5	16	6.1	14	5.3	-	-	2	0.8	34	12.9	263	100.0	
33 時計と眼鏡に合わせた服装への援助	198	75.3	6	2.3	5	1.9	15	5.7	29	11.0	-	-	1	0.4	18	6.8	263	100.0	
34 洗濯・買い物の援助	190	72.2	3	1.1	3	1.1	5	1.9	12	4.6	-	-	3	1.1	35	13.3	263	100.0	
35 洗濯・買い物の援助	193	73.4	6	2.3	6	2.3	11	4.2	22	8.4	-	-	-	-	18	6.8	263	100.0	
36 洗濯・買い物の援助	245	93.2	1	0.4	1	0.4	4	1.5	2	0.8	1	0.4	-	-	6	2.3	263	100.0	
37 買い物に合わせた対応	238	90.5	3	1.1	-	-	2	0.8	5	1.9	-	-	2	0.8	7	2.7	263	100.0	
38 買い物に合わせた対応	219	83.3	11	4.2	-	-	14	5.3	2	0.8	-	-	2	0.8	11	4.2	263	100.0	
39 買い物に合わせた対応	240	91.3	2	0.8	1	0.4	4	1.5	2	0.8	-	-	1	0.4	8	3.0	263	100.0	
40 買い物に合わせた対応	246	93.5	3	1.1	-	-	1	0.4	3	1.1	-	-	-	-	4	1.5	263	100.0	
41 買い物に合わせた対応	256	97.3	-	-	-	-	-	-	2	0.8	-	-	-	-	4	1.5	263	100.0	
42 買い物に合わせた対応	252	95.8	2	0.8	-	-	-	-	-	-	-	-	-	-	-	-	263	100.0	
43 買い物に合わせた対応	248	94.3	1	0.4	-	-	2	0.8	1	0.4	-	-	1	0.4	6	2.3	263	100.0	
44 買い物に合わせた対応	245	93.2	2	0.8	-	-	4	1.5	2	0.8	-	-	1	0.4	8	3.0	263	100.0	
45 買い物に合わせた対応	237	90.1	1	0.4	-	-	5	1.9	2	0.8	-	-	1	0.4	14	5.3	263	100.0	
46 ニックへの対応	249	94.7	-	-	-	-	4	1.5	2	0.8	-	-	3	1.1	9	3.4	263	100.0	
47 性的行動への対応	235	89.4	5	1.9	-	-	4	1.5	2	0.8	-	-	1	0.4	10	3.8	263	100.0	
48 性的行動への対応	245	93.2	6	2.3	1	0.4	16	6.1	4	1.5	-	-	6	2.3	20	7.6	263	100.0	
49 性的行動への対応	207	78.7	6	2.3	5	1.9	13	4.9	31	11.8	-	-	28	10.6	54	20.5	263	100.0	
50 日常生活における不安や悩みなどに対する相談	4,255	85.8	58	1.2	24	0.5	45	0.9	138	2.8	10	0.2	28	0.6	268	5.4	4,997	100.0	
51 日常生活における不安や悩みなどに対する相談	160	60.8	7	2.7	-	-	6	2.3	11	4.2	-	-	5	1.9	51	19.4	263	100.0	
52 日常生活における不安や悩みなどに対する相談	230	87.5	6	2.3	-	-	8	3.0	2	0.8	-	-	3	1.1	10	3.8	263	100.0	
53 日常生活における不安や悩みなどに対する相談	157	59.7	5	1.9	3	1.1	2	0.8	21	8.0	-	-	3	1.1	51	19.4	263	100.0	
54 日常生活における不安や悩みなどに対する相談	158	60.1	3	1.1	2	0.8	5	1.9	14	5.3	-	-	1	0.4	44	16.7	263	100.0	
55 日常生活における不安や悩みなどに対する相談	207	78.7	3	1.1	2	0.8	19	7.2	5	1.9	-	-	6	2.3	13	4.9	263	100.0	

6 高齢の種別・援助の必要性・援助の困難さ

既述発生(N=263)

項目	非該当		援助の必要さ大		援助の必要さ小		援助の必要中		援助の必要中		援助の必要中		援助の必要小		援助の必要小		援助の必要小		
	人員	(%)	人員	(%)	人員	(%)	人員	(%)	人員	(%)	人員	(%)	人員	(%)	人員	(%)	人員	(%)	
相談援助	912	69.4	24	1.8	7	0.5	22	1.7	64	4.9	10	0.8	18	1.4	169	12.9	1,315	100.0	
54 地域内行事(物産展、文化祭、体育祭等の企画・参加)活動への援助	197	74.9	-	-	1	0.4	6	2.3	9	3.4	12	4.6	7	2.7	30	11.4	263	100.0	
55 自治会などへの活動参加に対する援助	206	78.3	-	-	-	-	4	1.5	9	3.4	9	3.4	1	0.4	7	2.7	27	10.3	
56 サークルや趣味など余暇活動参加への援助	189	71.9	-	-	-	-	3	1.1	12	4.6	12	4.6	5	2.3	41	15.6	263	100.0	
57 旅行など施設外行事参加に対する援助	177	67.3	2	0.8	7	2.7	4	1.5	18	6.8	17	6.5	-	-	5	1.9	31	11.8	
58 空想活動援助、自己決定、自己選択への支援	178	67.7	7	2.7	2	0.8	8	3.0	23	8.7	12	4.6	-	-	5	1.9	28	10.6	
59 ボランティアへの参加に対する援助	224	85.2	-	-	1	0.4	1	0.4	8	3.0	4	1.5	1	0.4	2	0.8	16	6.1	
活動援助	1,171	74.2	9	0.6	10	0.6	4	0.3	26	1.6	79	5.0	38	2.9	173	11.0	1,578	100.0	
60 地域社会の行事参加への援助	225	85.6	-	-	-	-	1	0.4	10	3.8	5	1.9	1	0.4	5	1.9	15	5.7	
61 公助事業の運営支援についての援助	180	68.4	3	1.1	2	0.8	1	0.4	11	4.2	23	8.7	1	0.4	4	1.5	36	13.7	
62 当番活動への参加に対する援助	222	84.4	1	0.4	1	0.4	3	1.1	19	7.2	4	1.5	1	0.4	3	1.1	8	3.0	
社会参加	627	79.5	4	0.5	3	0.4	4	0.6	40	5.1	32	4.1	3	1.1	59	7.5	789	100.0	
63 利用や住居に対する動機付けのための援助	189	71.9	5	1.9	3	1.1	-	-	22	8.4	9	3.4	1	0.4	26	9.9	263	100.0	
64 地域、住宅移住訓練(講座、赤い電話、配立、家計簿等)への援助	185	70.3	3	1.1	3	1.1	1	0.4	5	1.9	22	8.4	1	0.4	6	2.3	27	10.3	
65 地域社会の活動参加への援助	167	63.5	3	1.1	2	0.8	1	0.4	6	2.3	18	6.8	-	-	4	1.5	26	10.0	
66 作業に関する送迎・移動援助	225	85.6	-	-	-	-	1	0.4	6	2.3	9	3.4	-	-	2	0.8	21	8.0	
67 利用や住居に関する援助	177	67.3	3	1.1	1	0.4	3	1.1	22	8.4	13	4.9	-	-	43	16.3	263	100.0	
68 利用、作業中の安全への配慮	192	73.0	-	-	1	0.4	2	0.8	16	6.1	12	4.6	-	-	38	14.4	263	100.0	
69 暑さ対策の援助	198	75.3	2	0.8	1	0.4	1	0.4	12	4.6	13	4.9	-	-	2	0.8	34	12.9	
70 障壁に配慮した防災上の訓練援助	106	40.3	3	1.1	-	-	2	0.8	8	3.0	13	4.9	-	-	2	0.8	128	48.7	
71 障壁に配慮した防災上の訓練援助	113	43.0	3	1.1	-	-	1	0.4	8	3.0	17	6.5	2	0.8	2	0.8	33	12.5	
72 障壁に配慮した防災上の訓練援助	169	63.5	4	1.5	1	0.4	6	2.3	27	10.3	15	5.7	3	1.1	36	13.7	263	100.0	
73 障壁に配慮した防災上の訓練援助	171	65.0	11	4.2	1	0.4	3	1.1	26	9.9	10	3.8	6	2.3	12	4.6	13	4.9	
74 一般書、簡易コース、講習・手芸コース等の訓練・指導	164	62.4	3	1.1	2	0.8	2	0.8	20	7.6	8	3.0	6	2.3	11	4.2	36	13.7	
75 障壁に配慮した防災上の訓練援助	190	72.2	5	1.9	1	0.4	2	0.8	26	9.9	8	3.0	1	0.4	13	4.9	43	16.3	
訓練・作業等	2,423	65.8	50	1.4	17	0.5	14	0.4	49	1.3	325	8.8	20	0.5	70	1.9	547	14.9	
76 障壁に配慮した防災上の訓練援助	217	82.5	4	1.5	-	-	3	1.1	19	7.2	1	0.4	-	-	11	4.2	7	2.7	
77 障壁に配慮した防災上の訓練援助	216	82.1	1	0.4	-	-	4	1.5	8	3.0	3	1.1	1	0.4	14	5.3	16	6.1	
78 障壁に配慮した防災上の訓練援助	194	73.8	2	0.8	3	1.1	3	1.1	14	5.3	11	4.2	3	1.1	9	3.4	24	9.1	
79 代表者や文字を書くことやパソコン等の操作に関する援助	195	74.1	2	0.8	1	0.4	1	0.4	10	3.8	13	4.9	-	-	7	2.7	33	12.5	
80 外部からの電話やFAXの取次ぎに関する援助	822	78.1	9	0.9	4	0.4	2	0.2	11	10	51	48	28	27	4	41	39	60	
81 地域社会(民間機関を含む)への情報変更を行う場合の援助	149	56.7	5	1.9	7	2.7	5	1.9	27	10.3	32	12.2	-	-	35	13.3	263	100.0	
82 個別に向けた住宅の確保の援助	203	77.2	7	2.7	6	2.3	1	0.4	2	0.8	11	4.2	14	5.3	1	0.4	18	6.8	
83 個別に向けた住宅の確保の援助	164	62.4	8	3.0	3	1.1	2	0.8	5	1.9	28	10.6	19	7.2	-	-	34	12.9	
84 個別に向けた住宅の確保の援助	120	45.6	11	4.2	3	1.1	3	1.1	5	1.9	38	14.4	29	11.0	1	0.4	53	20.2	
85 関係機関との連絡・調整	121	46.0	3	1.1	2	0.8	5	1.9	3	1.1	23	8.7	40	15.2	-	-	66	25.1	
86 防災支援計画の作成・評価	234	89.0	1	0.4	-	-	2	0.8	10	3.8	3	1.1	1	0.4	3	1.1	9	3.4	
87 障壁に配慮した防災上の訓練援助	229	87.1	2	0.8	2	0.8	2	0.8	7	2.7	6	2.3	1	0.4	4	1.5	10	3.8	
88 障壁に配慮した防災上の訓練援助	225	85.6	4	1.5	2	0.8	-	-	3	1.1	12	4.6	5	1.9	1	0.4	2	0.8	
89 障壁に配慮した防災上の訓練援助	227	86.3	4	1.5	2	0.8	-	-	1	0.4	13	4.9	-	-	2	0.8	9	3.4	
90 障壁に配慮した防災上の訓練援助	1,672	70.6	45	1.9	27	1.1	16	0.7	26	1.1	169	7.1	153	6.5	4	0.2	243	10.3	
社会復帰	17,734	75.8	249	1.1	141	0.6	197	0.8	1,153	4.9	1,085	4.6	43	0.2	244	1.0	2,426	10.4	
合計																			

6 福祉の種類・援助の必要性・援助の困難さ
 調査票数(N=40)

項目	非該当		援助の必要大／援助の困難さ大		援助の必要中／援助の困難さ中		援助の必要小／援助の困難さ小		援助の必要大／援助の困難さ大		援助の必要中／援助の困難さ中		援助の必要小／援助の困難さ小		援助の必要大／援助の困難さ大		援助の必要中／援助の困難さ中		援助の必要小／援助の困難さ小		総数			
	人員	(%)	人員	(%)	人員	(%)	人員	(%)	人員	(%)	人員	(%)	人員	(%)	人員	(%)	人員	(%)	人員	(%)	人員	(%)		
54 施設内行事(講演会、文化祭、研修会等)の企画・参加活動への援助	31	77.5	-	-	-	-	-	-	-	-	-	-	-	-	-	-	-	-	-	-	9	22.5	40	100.0
55 自治会などへの活動参加に対する援助	34	85.0	-	-	-	-	-	-	-	-	-	-	-	-	-	-	-	-	-	-	6	15.0	40	100.0
56 サークルや趣味など余暇活動参加への援助	31	77.5	-	-	1	2.5	5	12.5	1	2.5	1	2.5	1	2.5	-	-	-	-	-	-	2	5.0	40	100.0
57 旅行など施設外行事参加に対する援助	32	80.0	-	-	-	-	1	2.5	-	-	-	-	5	12.5	-	-	-	-	-	-	2	5.0	40	100.0
58 学習活動援助、自己決定、自己責任への支援	36	90.0	-	-	-	-	-	-	-	-	-	-	-	-	-	-	-	-	-	-	2	5.0	40	100.0
59 ボランティアへの参加に対する援助	40	100.0	-	-	-	-	-	-	-	-	-	-	-	-	-	-	-	-	-	-	-	-	40	100.0
活動援助	204	89.0	-	-	1	0.4	6	2.5	1	0.4	-	-	7	2.9	-	-	-	-	-	-	21	8.8	240	100.0
60 地域社会の行事参加への援助	40	100.0	-	-	-	-	-	-	-	-	-	-	-	-	-	-	-	-	-	-	-	-	40	100.0
61 公的職業等の職業移行についての援助	37	92.5	-	-	-	-	-	-	-	-	-	-	-	-	-	-	-	-	-	-	3	7.5	40	100.0
62 当事者活動への参加に対する援助	40	100.0	-	-	-	-	-	-	-	-	-	-	-	-	-	-	-	-	-	-	-	-	40	100.0
社会参加	117	97.5	-	-	-	-	-	-	-	-	-	-	-	-	-	-	-	-	-	-	-	-	40	100.0
63 訓練や作業に対する訓練付けのための援助	37	92.5	-	-	-	-	1	2.5	-	-	-	-	-	-	-	-	-	-	-	-	3	2.5	120	100.0
64 車庫・住宅移住訓練(清掃、洗濯、調理、配立、資料集等)への援助	25	62.5	2	5.0	2	5.0	2	5.0	2	5.0	2	5.0	2	5.0	2	5.0	2	5.0	2	5.0	2	5.0	40	100.0
65 車庫・住宅移住訓練(清掃、洗濯、調理、配立、資料集等)への援助	19	47.5	1	2.5	1	2.5	4	10.0	1	2.5	1	2.5	1	2.5	1	2.5	1	2.5	1	2.5	1	2.5	40	100.0
66 作業に関する送迎・移動援助	39	97.5	-	-	-	-	-	-	-	-	-	-	-	-	-	-	-	-	-	-	-	-	40	100.0
67 訓練や作業内容調整への援助	32	80.0	1	2.5	-	-	1	2.5	-	-	1	2.5	-	-	-	-	-	-	-	-	4	10.0	40	100.0
68 訓練・作業中の安全への配慮	35	87.5	-	-	-	-	3	7.5	-	-	-	-	-	-	-	-	-	-	-	-	2	5.0	40	100.0
69 車庫と片づけの援助	39	97.5	-	-	-	-	-	-	-	-	-	-	-	-	-	-	-	-	-	-	-	-	40	100.0
70 訓練中に配慮した折上りの訓練援助	29	72.5	-	-	-	-	7	17.5	1	2.5	-	-	1	2.5	-	-	-	-	-	-	2	5.0	40	100.0
71 車庫・住宅移住訓練(清掃、洗濯、調理、配立、資料集等)への援助	20	50.0	3	7.5	-	-	5	12.5	5	12.5	5	12.5	5	12.5	5	12.5	5	12.5	5	12.5	5	12.5	40	100.0
72 車庫・住宅移住訓練(清掃、洗濯、調理、配立、資料集等)への援助	30	75.0	-	-	-	-	4	10.0	3	7.5	-	-	-	-	-	-	-	-	-	-	3	7.5	40	100.0
73 建築CAD、建築CAD、情報処理、パソコン基礎等の訓練・指導	34	85.0	-	-	-	-	-	-	-	-	-	-	-	-	-	-	-	-	-	-	2	5.0	40	100.0
74 一般事務、販売コース、算数・手芸コース等の訓練・指導	39	97.5	-	-	-	-	-	-	-	-	-	-	-	-	-	-	-	-	-	-	-	-	40	100.0
75 車庫・住宅移住訓練(清掃、洗濯、調理、配立、資料集等)への援助	40	100.0	-	-	-	-	-	-	-	-	-	-	-	-	-	-	-	-	-	-	-	-	40	100.0
76 クリアーボード・製作業、花袋袋等の生活技術訓練等の訓練・指導	40	100.0	-	-	-	-	-	-	-	-	-	-	-	-	-	-	-	-	-	-	-	-	40	100.0
訓練・作業等	458	81.8	8	1.4	1	0.2	29	5.2	15	2.7	3	0.5	46	8.2	3	0.5	46	8.2	3	0.5	46	8.2	560	100.0
77 車庫・住宅移住訓練(清掃、洗濯、調理、配立、資料集等)への援助	39	97.5	-	-	-	-	-	-	-	-	-	-	-	-	-	-	-	-	-	-	-	-	40	100.0
78 訓練中に配慮した情報提供のための特別な資料作成等の援助	5	12.5	1	2.5	-	-	1	2.5	-	-	-	-	-	-	-	-	-	-	-	-	30	75.0	40	100.0
79 代替書文等を書くことやワープロ、パソコン等の操作に関する援助	31	77.5	-	-	-	-	-	-	-	-	-	-	-	-	-	-	-	-	-	-	1	2.5	40	100.0
80 公館等からの電話やFAXの取次者に対する援助	31	77.5	-	-	-	-	-	-	-	-	-	-	-	-	-	-	-	-	-	-	-	-	40	100.0
コミュニケーション	106	66.3	1	0.6	-	-	2	1.3	20	12.5	-	-	31	19.4	-	-	-	-	-	-	1	2.5	160	100.0
81 地域施設(区民センター)を主とした福祉事業を行う機会の援助	39	97.5	-	-	-	-	-	-	-	-	-	-	-	-	-	-	-	-	-	-	1	2.5	40	100.0
82 車庫・住宅移住訓練(清掃、洗濯、調理、配立、資料集等)への援助	39	97.5	-	-	-	-	-	-	-	-	-	-	-	-	-	-	-	-	-	-	-	-	40	100.0
83 車庫・住宅移住訓練(清掃、洗濯、調理、配立、資料集等)への援助	40	100.0	-	-	-	-	-	-	-	-	-	-	-	-	-	-	-	-	-	-	-	-	40	100.0
84 車庫・住宅移住訓練(清掃、洗濯、調理、配立、資料集等)への援助	31	77.5	-	-	-	-	3	7.5	-	-	-	-	1	2.5	-	-	-	-	-	-	5	12.5	40	100.0
85 訓練・作業等の連絡・調整	30	75.0	-	-	-	-	-	-	-	-	-	-	-	-	-	-	-	-	-	-	10	25.0	40	100.0
86 就労支援団体の作成・評価	40	100.0	-	-	-	-	-	-	-	-	-	-	-	-	-	-	-	-	-	-	-	-	40	100.0
87 訓練・作業援助	40	100.0	-	-	-	-	-	-	-	-	-	-	-	-	-	-	-	-	-	-	-	-	40	100.0
88 就労支援の促進及び就労先との調整に関する援助	40	100.0	-	-	-	-	-	-	-	-	-	-	-	-	-	-	-	-	-	-	-	-	40	100.0
89 就労支援の促進及び就労先との調整に関する援助	38	95.0	-	-	-	-	-	-	-	-	-	-	-	-	-	-	-	-	-	-	-	-	40	100.0
社会復帰	337	93.6	-	-	-	-	3	0.8	-	-	-	-	1	0.2	-	-	-	-	-	-	19	5.3	360	100.0
合計	3,207	80.1	14	0.4	6	0.2	76	2.1	46	1.3	26	0.7	180	5.1	26	0.7	180	5.1	26	0.7	180	5.1	3,560	100.0

6 施設の種類・援助の必要性・援助の困難さ

項目	非該当		援助の必要大／援助の困難さ大		援助の必要大／援助の困難さ中		援助の必要中／援助の困難さ中		援助の必要中／援助の困難さ大		援助の必要小／援助の困難さ中		援助の必要小／援助の困難さ大		援助の必要小／援助の困難さ小		総数	
	人員	(%)	人員	(%)	人員	(%)	人員	(%)	人員	(%)	人員	(%)	人員	(%)	人員	(%)	人員	(%)
01 起床・起床の働きかけ	9	36.0	2	8.0	2	8.0	2	8.0	2	8.0	-	-	-	-	10	40.0	25	100.0
02 ベッド上での起床・起床の介助	25	100.0	-	-	-	-	-	-	-	-	-	-	-	-	-	-	25	100.0
03 着替・着替の介助	25	100.0	-	-	-	-	-	-	-	-	-	-	-	-	-	-	25	100.0
04 洗面・顔洗・髪洗・化粧の介助	16	64.0	-	-	-	-	1	4.0	1	4.0	-	-	1	4.0	7	28.0	25	100.0
05 衣服の着脱の介助	24	96.0	-	-	-	-	-	-	-	-	-	-	-	-	-	-	24	100.0
06 履物の着脱の介助	16	64.0	1	4.0	-	-	4	16.0	-	-	-	-	-	-	4	16.0	25	100.0
07 移動に関する介助(屋内)	25	100.0	-	-	-	-	-	-	-	-	-	-	-	-	-	-	25	100.0
08 移動に関する介助(屋外)	23	92.0	-	-	-	-	-	-	-	-	-	-	-	-	1	4.0	25	100.0
09 夜間起床・トイレ誘導の介助	25	100.0	-	-	-	-	-	-	-	-	-	-	-	-	-	-	25	100.0
10 排泄の介助	25	100.0	-	-	-	-	-	-	-	-	-	-	-	-	-	-	25	100.0
11 食事の準備の介助	25	100.0	-	-	-	-	-	-	-	-	-	-	-	-	-	-	25	100.0
12 体位変換の介助	25	100.0	-	-	-	-	-	-	-	-	-	-	-	-	-	-	25	100.0
13 食事の介助	3	12.0	-	-	1	4.0	3	12.0	-	-	-	-	-	-	18	72.0	25	100.0
14 食事の介助	25	100.0	-	-	-	-	-	-	-	-	-	-	-	-	-	-	25	100.0
15 食事の介助	24	96.0	-	-	-	-	-	-	-	-	-	-	-	-	-	-	24	100.0
16 食事の介助	3	12.0	-	-	1	4.0	2	8.0	-	-	-	-	-	-	19	76.0	25	100.0
17 入浴の準備(入浴用品等)の介助	25	100.0	-	-	-	-	-	-	-	-	-	-	-	-	-	-	25	100.0
18 洗身・洗髪の介助	23	92.0	-	-	-	-	1	4.0	-	-	-	-	-	-	1	4.0	25	100.0
19 浴槽出入りの介助	23	92.0	-	-	-	-	1	4.0	-	-	-	-	-	-	1	4.0	25	100.0
20 入浴中の介助	23	92.0	-	-	-	-	1	4.0	-	-	-	-	-	-	1	4.0	25	100.0
21 入浴後の介助	23	92.0	-	-	-	-	-	-	-	-	-	-	-	-	-	-	23	100.0
22 身体介助	431	82.1	3	0.6	5	1.0	16	3.0	-	-	-	-	-	-	2	0.4	525	100.0
23 服装の介助	1	4.0	2	8.0	3	12.0	6	24.0	1	4.0	-	-	-	-	2	8.0	25	100.0
24 履物の介助	9	36.0	-	-	1	4.0	8	32.0	1	4.0	-	-	-	-	10	40.0	25	100.0
25 入浴中に発生した偶発的出来事(付添い等)への対応	-	-	-	-	-	-	-	-	-	-	-	-	-	-	-	-	-	-
26 転倒・転落・転倒防止の対策	-	-	-	-	-	-	-	-	-	-	-	-	-	-	-	-	-	-
27 歩行器具の介助	8	32.0	-	-	-	-	-	-	-	-	-	-	-	-	-	-	8	32.0
28 歩行器具の介助	23	92.0	-	-	-	-	-	-	-	-	-	-	-	-	-	-	23	100.0
29 歩行器具の介助	23	92.0	-	-	-	-	-	-	-	-	-	-	-	-	-	-	23	100.0
30 歩行器具の介助	32	128.0	10	40.0	8	32.0	9	36.0	2	8.0	-	-	-	-	10	40.0	200	100.0
31 歩行器具の介助	7	28.0	5	20.0	1	4.0	2	8.0	-	-	-	-	-	-	9	36.0	25	100.0
32 歩行器具の介助	1	4.0	-	-	-	-	-	-	-	-	-	-	-	-	-	-	1	4.0
33 衣服や身の回り品・居室管理・管理に関する介助	2	8.0	2	8.0	-	-	6	24.0	1	4.0	-	-	-	-	2	8.0	25	100.0
34 外出・買い物・移動	2	8.0	3	12.0	-	-	6	24.0	1	4.0	-	-	-	-	12	48.0	25	100.0
35 外出・買い物・移動	11	44.0	5	20.0	-	-	2	8.0	1	4.0	-	-	-	-	14	56.0	25	100.0
36 外出・買い物・移動	16	64.0	5	20.0	-	-	-	-	-	-	-	-	-	-	11	44.0	25	100.0
37 外出・買い物・移動	8	32.0	7	28.0	-	-	4	16.0	-	-	-	-	-	-	1	4.0	25	100.0
38 服装の介助	15	60.0	2	8.0	-	-	1	4.0	-	-	-	-	-	-	1	4.0	25	100.0
39 服装の介助	15	60.0	2	8.0	-	-	1	4.0	-	-	-	-	-	-	1	4.0	25	100.0
40 服装の介助	25	100.0	-	-	-	-	-	-	-	-	-	-	-	-	-	-	25	100.0
41 服装の介助	16	64.0	2	8.0	-	-	1	4.0	-	-	-	-	-	-	1	4.0	25	100.0
42 服装の介助	21	84.0	2	8.0	-	-	-	-	-	-	-	-	-	-	5	20.0	25	100.0
43 他人に対する暴力行為への対応	14	56.0	5	20.0	-	-	-	-	-	-	-	-	-	-	3	12.0	25	100.0
44 生活全般における活動の促進への対応	14	56.0	-	-	-	-	-	-	-	-	-	-	-	-	1	4.0	25	100.0
45 生活全般における活動の促進への対応	24	96.0	1	4.0	-	-	-	-	-	-	-	-	-	-	6	24.0	25	100.0
46 ハンディックへの対応	10	40.0	6	24.0	-	-	4	16.0	-	-	-	-	-	-	2	8.0	25	100.0
47 身体的介助への対応	18	72.0	4	16.0	-	-	8	32.0	-	-	-	-	-	-	1	4.0	25	100.0
48 身体的介助への対応	1	4.0	6	24.0	-	-	8	32.0	-	-	-	-	-	-	1	4.0	25	100.0
49 身体的介助への対応	221	46.5	59	12.4	1	0.2	34	7.2	47	9.9	6	1.3	3	0.6	17	3.6	475	100.0
50 日常生活における不安や悩みなどに対する相談	5	20.0	1	4.0	-	-	7	28.0	1	4.0	-	-	-	-	5	20.0	25	100.0
51 入浴中の更衣・着替・洗髪・洗身の介助	1	4.0	3	12.0	-	-	3	12.0	4	16.0	-	-	-	-	3	12.0	25	100.0
52 更衣・着替・洗髪・洗身の介助	-	-	-	-	-	-	-	-	-	-	-	-	-	-	-	-	-	-
53 心理カウンセリング	2	8.0	7	28.0	2	8.0	5	20.0	5	20.0	-	-	-	-	1	4.0	25	100.0
54 心理カウンセリング	8	32.0	18	72.0	28	112.0	13	52.0	2	8.0	16	64.0	5	20.0	9	36.0	175	100.0

6 施設の種類・援助の必要性・援助の困難さ
 職業高専学生(N=25)

項目	非該当		援助の必要大／援助の困難さ大		援助の必要中／援助の困難さ大		援助の必要小／援助の困難さ大		援助の必要中／援助の困難さ中		援助の必要小／援助の困難さ中		援助の必要小／援助の困難さ小		総数	
	人員	(%)	人員	(%)	人員	(%)	人員	(%)	人員	(%)	人員	(%)	人員	(%)	人員	(%)
54 施設内行事(勉強祭、文化祭、体育祭等の企画・参加)活動への援助	-	-	-	-	1	4.0	4	16.0	-	-	-	-	9	36.0	25	100.0
55 自治会などへの活動参加に対する援助	-	-	-	-	-	-	-	-	11	44.0	1	4.0	12	48.0	25	100.0
56 サークルや趣味など余暇活動参加への援助	-	-	-	-	-	-	-	-	10	40.0	-	-	2	8.0	25	100.0
57 旅行など施設外行事参加に対する援助	-	-	-	-	2	8.0	10	40.0	1	4.0	-	-	3	12.0	25	100.0
58 学習活動援助、自己満足、自己実現への支援	-	-	13	52.0	7	28.0	4	16.0	-	-	-	-	1	4.0	25	100.0
59 ホビー・ゲームへの参加に対する援助	22	88.0	-	-	-	-	-	-	1	4.0	-	-	1	4.0	25	100.0
60 活動援助	22	14.7	13	8.7	10	6.7	47	31.3	-	-	-	-	7	4.7	45	30.0
61 公民館等の行事参加への援助	1	4.0	-	-	-	-	-	-	-	-	-	-	3	12.0	19	76.0
62 公民館等の運営支援に関する援助	2	8.0	-	-	-	-	-	-	5	20.0	1	4.0	6	24.0	25	100.0
63 当番活動への参加に対する援助	3	4.0	-	-	2	8.0	5	20.0	1	4.0	-	-	10	44.0	25	100.0
64 調理や作業に列する活動(掃除、洗濯、調理、靴洗、衣類洗濯等)への援助	2	8.0	2	8.0	7	28.0	7	28.0	-	-	-	-	1	4.0	6	24.0
65 調理や作業に列する活動(掃除、洗濯、調理、靴洗、衣類洗濯等)への援助	2	8.0	12	48.0	6	24.0	1	4.0	-	-	-	-	3	12.0	25	100.0
66 作業に関する送迎・移動援助	24	96.0	-	-	3	12.0	6	24.0	-	-	-	-	-	-	25	100.0
67 調理や作業の管理援助	2	8.0	2	8.0	3	12.0	2	8.0	-	-	-	-	2	8.0	14	56.0
68 調理・作業中の安全への配慮	2	8.0	-	-	1	4.0	5	20.0	-	-	-	-	-	-	17	68.0
69 準備と片づけの援助	2	8.0	-	-	1	4.0	1	4.0	1	4.0	-	-	-	-	20	80.0
70 施設に配慮した防災上の訓練援助	-	-	-	-	-	-	-	-	5	20.0	2	8.0	18	72.0	25	100.0
71 調理や作業に列する活動(掃除、洗濯、調理、靴洗、衣類洗濯等)への援助	23	92.0	-	-	-	-	-	-	1	4.0	1	4.0	-	-	25	100.0
72 調理や作業に列する活動(掃除、洗濯、調理、靴洗、衣類洗濯等)への援助	6	24.0	-	-	-	-	-	-	7	28.0	5	20.0	-	-	28	112.0
73 調理CAD、情報処理、パソコン基礎等の訓練・指導	4	16.0	-	-	-	-	-	-	4	16.0	-	-	-	-	8	32.0
74 一般事務、販売コース、製菓・美容コース等の訓練・指導	15	60.0	-	-	-	-	-	-	1	4.0	-	-	2	8.0	18	72.0
75 レクリエーション活動、農業作業、花壇等の生活技術訓練等の訓練・指導	6	24.0	-	-	-	-	-	-	3	12.0	-	-	1	4.0	13	52.0
76 調理・作業等	93	266.0	31	89.0	22	63.0	52	149.0	13	37.0	5	14.0	9	26.0	124	354.0
77 調理・作業等	1	4.0	5	20.0	4	16.0	9	36.0	-	-	1	4.0	5	20.0	20	80.0
78 調理に配慮した情報提供のための特別な資料作成等の準備	-	-	18	72.0	1	4.0	6	24.0	-	-	-	-	-	-	25	100.0
79 作業や文字を書くことやワープロ、パソコン等の操作に関する援助	-	-	-	-	-	-	-	-	5	20.0	-	-	1	4.0	16	64.0
80 外観からの電話やFAXの取次ぎに関する援助	-	-	-	-	-	-	-	-	4	16.0	-	-	2	8.0	17	68.0
81 施設(医療機関を含む)への措置変更を行う場合の援助	1	10.0	26	26.0	6	6.0	24	24.0	-	-	-	-	2	2.0	38	38.0
82 施設に合わせた住居の確保の援助	3	12.0	12	48.0	4	16.0	5	20.0	-	-	-	-	1	4.0	25	100.0
83 施設後に提供される必要な地域福祉活動の援助	16	64.0	7	28.0	-	-	-	-	-	-	-	-	2	8.0	25	100.0
84 施設に合わせた必要な地域福祉活動の援助	-	-	19	76.0	2	8.0	3	12.0	-	-	-	-	-	-	22	88.0
85 施設間との連絡・調整	1	4.0	12	48.0	2	8.0	6	24.0	-	-	-	-	2	8.0	20	80.0
86 就業支援計画の作成・評価	-	-	2	8.0	-	-	1	4.0	-	-	-	-	-	-	3	12.0
87 就業支援活動	11	44.0	7	28.0	-	-	-	-	-	-	-	-	6	24.0	24	96.0
88 就業失の発生及び就職先との調整に関する援助	11	44.0	7	28.0	-	-	-	-	-	-	-	-	6	24.0	24	96.0
89 就職後のフォローアップなどの支援	-	-	19	76.0	4	16.0	2	8.0	-	-	-	-	-	-	25	100.0
90 就業準備	53	216.0	92	409.0	12	53.0	17	76.0	-	-	-	-	20	89.0	225	225.0
合計	564	368.0	299	134.0	130	58.0	265	119.0	36	16.0	35	16.0	69	31.0	518	243.0

6. 施設の種類・援助の必要性・援助の困りさ

内訳発生 (N=86)

項目	非該当		援助の必要大／援助の困りさ大		援助の必要大／援助の困りさ中		援助の必要大／援助の困りさ小		援助の必要中／援助の困りさ大		援助の必要中／援助の困りさ中		援助の必要中／援助の困りさ小		援助の必要小／援助の困りさ大		援助の必要小／援助の困りさ中		援助の必要小／援助の困りさ小		総数		
	人員	(%)	人員	(%)	人員	(%)	人員	(%)	人員	(%)	人員	(%)	人員	(%)	人員	(%)	人員	(%)	人員	(%)	人員	(%)	
01 起床・起床の準備・着替えの介助	80	93.0	-	-	-	-	-	-	-	-	-	-	-	-	-	-	-	-	-	-	-	80	100.0
02 ベッドよでの起床・着替えの介助	84	97.7	-	-	-	-	-	-	-	-	-	-	-	-	-	-	-	-	-	-	-	84	100.0
03 車椅子などへの移乗の介助	85	98.8	-	-	-	-	-	-	-	-	-	-	-	-	-	-	-	-	-	-	-	85	100.0
04 洗面・歯磨き・髪干し・化粧等の整容に関する援助	82	95.3	-	-	-	-	-	-	-	-	-	-	-	-	-	-	-	-	-	-	-	82	100.0
05 衣服の着脱の介助	82	95.3	-	-	-	-	-	-	-	-	-	-	-	-	-	-	-	-	-	-	-	82	100.0
06 髪目の整理整頓の援助	68	79.1	-	-	-	-	-	-	-	-	-	-	-	-	-	-	-	-	-	-	-	68	100.0
07 移動に関する介助(車椅子)	81	94.2	-	-	-	-	-	-	-	-	-	-	-	-	-	-	-	-	-	-	-	81	100.0
08 移動に関する介助(車椅子)	75	87.2	2	2.3	1	1.2	-	-	-	-	-	-	-	-	-	-	-	-	-	-	-	77	100.0
09 履き替え・トイレ利用の援助	85	98.8	-	-	-	-	-	-	-	-	-	-	-	-	-	-	-	-	-	-	-	85	100.0
10 排泄支援の介助	84	97.7	-	-	-	-	-	-	-	-	-	-	-	-	-	-	-	-	-	-	-	84	100.0
11 食事の前後準備の援助	84	97.7	-	-	-	-	-	-	-	-	-	-	-	-	-	-	-	-	-	-	-	84	100.0
12 体の整理の介助	86	100.0	-	-	-	-	-	-	-	-	-	-	-	-	-	-	-	-	-	-	-	86	100.0
13 食事準備の援助	74	86.0	-	-	-	-	-	-	-	-	-	-	-	-	-	-	-	-	-	-	-	74	100.0
14 食事介助	86	100.0	-	-	-	-	-	-	-	-	-	-	-	-	-	-	-	-	-	-	-	86	100.0
15 食事時の見守り・観察	77	89.5	-	-	-	-	-	-	-	-	-	-	-	-	-	-	-	-	-	-	-	77	100.0
16 食事の残さず仕舞いの援助	78	90.7	1	1.2	1	1.2	-	-	-	-	-	-	-	-	-	-	-	-	-	-	-	79	100.0
17 入浴の際の着替えや入浴前の準備(入浴用品等)の援助	82	95.3	-	-	-	-	-	-	-	-	-	-	-	-	-	-	-	-	-	-	-	82	100.0
18 洗身・洗髪の援助	83	96.5	-	-	-	-	-	-	-	-	-	-	-	-	-	-	-	-	-	-	-	83	100.0
19 浴槽出入りの介助	83	96.5	-	-	-	-	-	-	-	-	-	-	-	-	-	-	-	-	-	-	-	83	100.0
20 入浴中の見守り・観察	74	86.0	-	-	-	-	-	-	-	-	-	-	-	-	-	-	-	-	-	-	-	74	100.0
21 入浴後の拭き付けの援助	83	96.5	-	-	-	-	-	-	-	-	-	-	-	-	-	-	-	-	-	-	-	83	100.0
22 湯洗援助	1,696	93.9	3	0.2	1	0.1	16	0.9	18	1.0	1	0.1	6	0.3	12	0.7	2	0.1	65	3.6	1,806	100.0	
23 服装の援助・着替・着脱の介助	64	74.4	1	1.2	4	4.7	-	-	-	-	-	-	-	-	-	-	-	-	-	-	-	68	100.0
24 病室や住居等の医療知識の援助	59	68.8	-	-	-	-	-	-	-	-	-	-	-	-	-	-	-	-	-	-	-	59	100.0
25 入浴中に着替した履物(靴)の履き替え(付添い)の援助	86	100.0	-	-	-	-	-	-	-	-	-	-	-	-	-	-	-	-	-	-	-	86	100.0
26 履物(靴)の履き替え・着脱の援助	63	73.3	-	-	-	-	-	-	-	-	-	-	-	-	-	-	-	-	-	-	-	63	100.0
27 清潔保持(身体・衣服・身の回り)の援助	4	4.7	5	5.8	-	-	-	-	-	-	-	-	-	-	-	-	-	-	-	-	-	9	10.4
28 清潔保持(身体・衣服・身の回り)の援助	67	77.9	1	1.2	-	-	-	-	-	-	-	-	-	-	-	-	-	-	-	-	-	68	100.0
29 整理への援助	85	98.8	-	-	-	-	-	-	-	-	-	-	-	-	-	-	-	-	-	-	-	85	100.0
30 食料管理・出納に関する援助	483	70.2	8	1.2	5	0.7	-	-	-	-	-	-	-	-	-	-	-	-	-	-	-	491	100.0
31 調理・洗濯・掃除・ゴミ出し・ゴミ捨て等の援助	63	73.3	1	1.2	-	-	-	-	-	-	-	-	-	-	-	-	-	-	-	-	-	64	100.0
32 調理・洗濯・掃除・ゴミ出し・ゴミ捨て等の援助	62	72.1	4	4.7	1	1.2	-	-	-	-	-	-	-	-	-	-	-	-	-	-	-	66	100.0
33 洗濯や身の回り品・洗濯物の援助	71	82.6	1	1.2	-	-	-	-	-	-	-	-	-	-	-	-	-	-	-	-	-	72	100.0
34 外出・買い物物の援助	67	77.9	2	2.3	-	-	-	-	-	-	-	-	-	-	-	-	-	-	-	-	-	69	100.0
35 洗濯機・乾燥機・アイロン等の援助	63	73.3	6	7.0	1	1.2	-	-	-	-	-	-	-	-	-	-	-	-	-	-	-	69	100.0
36 洗濯機・乾燥機・アイロン等の援助	81	94.2	-	-	-	-	-	-	-	-	-	-	-	-	-	-	-	-	-	-	-	81	100.0
37 寒い・暑い・暑い等の援助	84	97.7	-	-	-	-	-	-	-	-	-	-	-	-	-	-	-	-	-	-	-	84	100.0
38 履物準備への援助	76	88.4	-	-	-	-	-	-	-	-	-	-	-	-	-	-	-	-	-	-	-	76	100.0
39 履物・着替え・履物・履物への援助	77	89.5	-	-	-	-	-	-	-	-	-	-	-	-	-	-	-	-	-	-	-	77	100.0
40 着替えの準備に関する援助	86	100.0	-	-	-	-	-	-	-	-	-	-	-	-	-	-	-	-	-	-	-	86	100.0
41 履物準備への援助	86	100.0	-	-	-	-	-	-	-	-	-	-	-	-	-	-	-	-	-	-	-	86	100.0
42 他人に対する暴力行為への援助	80	93.0	-	-	-	-	-	-	-	-	-	-	-	-	-	-	-	-	-	-	-	80	100.0
43 他人に対する暴力行為への援助	79	91.9	-	-	-	-	-	-	-	-	-	-	-	-	-	-	-	-	-	-	-	79	100.0
44 生活全般における活動の不活発への援助	86	100.0	-	-	-	-	-	-	-	-	-	-	-	-	-	-	-	-	-	-	-	86	100.0
45 日常生活全般(入浴・着替え・食事・排泄・移動)の援助	85	98.8	-	-	-	-	-	-	-	-	-	-	-	-	-	-	-	-	-	-	-	85	100.0
46 ハンディックへの対応	84	97.7	-	-	-	-	-	-	-	-	-	-	-	-	-	-	-	-	-	-	-	84	100.0
47 排泄行動への援助	67	77.9	1	1.2	-	-	-	-	-	-	-	-	-	-	-	-	-	-	-	-	-	68	100.0
48 入浴準備の援助	1,464	82.6	15	0.9	2	0.1	8	0.5	35	2.1	4	0.2	6	0.4	41	2.5	2	0.1	61	4.0	1,525	100.0	
49 日常生活における不安や悩みなどに対する相談	-	-	-	-	-	-	-	-	-	-	-	-	-	-	-	-	-	-	-	-	-	-	-
50 男性交際・性・結婚への援助	84	97.7	-	-	-	-	-	-	-	-	-	-	-	-	-	-	-	-	-	-	-	84	100.0
51 入浴中の着替え・履物準備への援助	63	73.3	2	2.3	-	-	-	-	-	-	-	-	-	-	-	-	-	-	-	-	-	65	100.0
52 医師・看護師(看護士)・介護士(介護士)との連携・調整	2	2.3	-	-	-	-	-	-	-	-	-	-	-	-	-	-	-	-	-	-	-	2	100.0
53 心身のケアに関する援助	83	96.5	3	3.5	-	-	-	-	-	-	-	-	-	-	-	-	-	-	-	-	-	86	100.0
54 心身のケアに関する援助	232	54.0	3	0.7	1	0.2	14	3.3	122	28.4	1	0.2	1	0.2	1	0.2	1	0.2	55	12.8	430	100.0	

6 高校の権限・援助の必要性・援助の困難さ

調査対象生 (N=548)

項目	非該当		援助の必要大		援助の必要大/援助の困難さ大		援助の必要大/援助の困難さ小		援助の必要中/援助の困難さ中		援助の必要中/援助の困難さ小		援助の必要小/援助の困難さ中		援助の必要小/援助の困難さ小		税割					
	人員	(%)	人員	(%)	人員	(%)	人員	(%)	人員	(%)	人員	(%)	人員	(%)	人員	(%)	人員	(%)				
54 施設外行事(納涼祭、文化祭、修学祭等の企画、参加)活動への援助	148	27.0	30	5.5	23	4.2	15	2.7	5	0.9	52	9.5	69	12.6	6	1.1	200	36.5	548	100.0		
55 自治会などへの活動参加に対する援助	190	34.7	33	6.0	22	4.0	4	0.7	3	0.5	47	8.6	45	8.2	3	0.5	200	36.5	548	100.0		
56 サークルや趣味など余暇活動参加への援助	174	31.8	30	5.5	18	3.3	3	0.5	2	0.4	49	8.9	68	12.4	1	0.2	201	36.7	548	100.0		
57 旅行など施設外行事参加に対する援助	114	20.8	62	11.3	30	5.5	18	3.3	8	1.5	57	10.4	74	13.5	2	0.4	179	32.7	548	100.0		
58 学習活動援助、自己決定、自己選択への支援	128	23.4	61	11.1	16	2.9	3	0.5	5	0.9	78	14.2	59	10.8	6	1.1	192	35.0	548	100.0		
59 ホランティアへの参加に対する援助	161	29.4	39	7.1	10	1.8	3	0.5	11	2.0	45	8.2	45	8.2	4	0.7	228	41.2	548	100.0		
60 地域社会の行事参加への援助	915	166.8	255	46.5	119	21.5	36	6.6	34	6.2	328	59.9	360	65.7	8	1.5	1,198	218.8	5,488	100.0		
61 高齢者の生活支援に関する援助	127	23.2	39	7.1	15	2.7	8	1.5	5	0.9	72	13.1	59	10.8	6	1.1	213	38.9	548	100.0		
62 高齢者活動への参加に対する援助	150	27.5	54	9.9	17	3.1	1	0.2	2	0.4	28	5.1	51	9.3	7	1.3	5	0.9	231	42.2	548	100.0
63 社会参加	460	84.0	71	13.0	18	3.3	1	0.2	3	0.5	32	5.8	46	8.4	4	0.7	17	3.1	272	49.8	548	100.0
63 訓練や仕事に付する訓練付けのための援助	116	21.2	75	13.7	9	1.6	2	0.4	9	1.6	86	15.7	156	28.5	17	3.1	571	104.4	548	100.0		
64 職業や生活に関する訓練、技能、職業、職業(家庭科等)への援助	74	13.5	118	21.5	14	2.6	2	0.4	11	2.0	137	25.0	50	9.1	2	0.4	10	1.8	130	23.7	548	100.0
65 職業や生活に関する訓練、技能、職業、職業(家庭科等)への援助	111	20.3	57	10.4	13	2.4	1	0.2	7	1.3	107	19.5	52	9.5	4	0.7	196	35.8	548	100.0		
66 作業に関する送り、移動援助	210	38.3	53	9.7	15	2.7	3	0.5	5	0.9	98	17.9	49	8.9	2	0.4	136	24.8	548	100.0		
67 訓練や作業内容習得への援助	134	24.5	56	10.2	7	1.3	1	0.2	5	0.9	127	23.2	45	8.2	7	1.3	165	30.3	548	100.0		
68 訓練、作業年への支援	128	23.2	48	8.8	10	1.8	8	1.5	4	0.7	192	35.2	69	12.6	1	0.2	5	0.9	228	41.6	548	100.0
69 訓練、作業年への支援	138	25.2	30	5.5	7	1.3	2	0.4	2	0.4	86	15.7	62	11.3	3	0.5	163	29.7	548	100.0		
70 職業に就いた防炎上の訓練援助	93	17.0	49	8.9	19	3.5	12	2.2	3	0.5	100	18.2	61	11.1	1	0.2	210	38.3	548	100.0		
71 職業に就いた防炎上の訓練援助	90	16.4	54	9.9	24	4.4	3	0.5	5	0.9	98	17.9	59	10.8	10	1.8	196	35.8	548	100.0		
72 職業に就いた防炎上の訓練援助	61	11.1	68	12.4	16	2.9	4	0.7	6	1.1	94	17.2	71	13.0	1	0.2	7	1.3	220	40.1	548	100.0
73 職業に就いた防炎上の訓練援助	112	20.4	90	16.4	11	2.0	3	0.5	6	1.1	70	12.8	15	2.7	2	0.4	3	0.5	234	42.7	548	100.0
74 職業に就いた防炎上の訓練援助	109	19.9	72	13.1	9	1.6	1	0.2	7	1.3	84	15.3	20	3.6	5	0.9	231	42.2	548	100.0		
75 職業に就いた防炎上の訓練援助	98	17.9	62	11.3	15	2.7	1	0.2	5	0.9	105	19.2	19	3.5	3	0.5	240	43.8	548	100.0		
76 職業に就いた防炎上の訓練援助	84	15.3	73	13.3	20	3.6	4	0.7	6	1.1	95	17.3	50	9.1	1	0.2	9	1.6	206	37.6	548	100.0
77 職業に就いた防炎上の訓練援助	1,558	283.3	905	164.8	25	4.7	47	8.6	75	13.7	1,374	250.7	680	124.3	10	1.8	2,758	503.3	7,672	1,404.4		
78 職業に就いた防炎上の訓練援助	234	42.7	34	6.2	7	1.3	1	0.2	5	0.9	32	5.8	13	2.4	2	0.4	219	40.0	548	100.0		
79 職業に就いた防炎上の訓練援助	190	34.7	53	9.7	10	1.8	3	0.5	9	1.6	42	7.7	18	3.3	4	0.7	218	40.0	548	100.0		
80 職業に就いた防炎上の訓練援助	115	21.0	63	11.5	11	2.0	2	0.4	7	1.3	89	16.2	28	5.1	4	0.7	227	41.4	548	100.0		
81 職業に就いた防炎上の訓練援助	143	26.1	48	8.8	14	2.6	6	1.1	4	0.7	44	8.0	34	6.2	4	0.7	251	45.8	548	100.0		
82 職業に就いた防炎上の訓練援助	682	124.5	198	36.1	42	7.7	12	2.2	25	4.5	207	37.9	94	17.1	5	0.9	916	167.1	2,542	464.4		
83 職業に就いた防炎上の訓練援助	160	29.2	56	10.2	11	2.0	6	1.1	18	3.3	72	13.1	65	11.9	1	0.2	255	46.5	548	100.0		
84 職業に就いた防炎上の訓練援助	104	19.0	62	11.3	27	4.9	1	0.2	15	2.7	79	14.4	29	5.3	1	0.2	228	41.6	548	100.0		
85 職業に就いた防炎上の訓練援助	79	14.4	66	12.0	20	3.6	3	0.5	20	3.6	71	13.0	25	4.6	1	0.2	263	48.0	548	100.0		
86 職業に就いた防炎上の訓練援助	71	13.0	47	8.6	8	1.5	2	0.4	14	2.6	62	11.3	34	6.2	1	0.2	309	56.4	548	100.0		
87 職業に就いた防炎上の訓練援助	229	41.8	61	11.1	5	0.9	3	0.5	15	2.7	37	6.8	5	0.9	1	0.2	192	35.0	548	100.0		
88 職業に就いた防炎上の訓練援助	235	42.9	66	12.0	4	0.7	2	0.4	14	2.6	28	5.1	3	0.5	1	0.2	194	35.4	548	100.0		
89 職業に就いた防炎上の訓練援助	217	39.6	59	10.8	3	0.5	2	0.4	17	3.1	24	4.4	3	0.5	1	0.2	192	35.0	548	100.0		
90 職業に就いた防炎上の訓練援助	1,400	255.3	540	98.4	109	19.8	22	4.0	147	26.8	475	86.7	184	33.7	5	0.9	2,063	377.2	4,932	900.0		
91 職業に就いた防炎上の訓練援助	18,972	3,447.6	4,106	749.1	1,161	212.2	560	101.8	422	77.0	5,105	931.5	2,941	538.5	90	16.4	15,141	2,763.3	46,772	8,524.4		

6 施設の種類・援助の必要性・援助の困難さ
身体介護(N=2,997)

項目	非該当		援助の必要大／援助の困難さ大		援助の必要大／援助の困難さ小		援助の必要中／援助の困難さ大		援助の必要中／援助の困難さ小		援助の必要小／援助の困難さ大		援助の必要小／援助の困難さ小		総数						
	人数	(%)	人数	(%)	人数	(%)	人数	(%)	人数	(%)	人数	(%)	人数	(%)	人数	(%)					
01 起床・就寝の難さ	903	30.2	553	18.5	42	1.4	37	35	12	354	11.8	259	8.6	11	33	2,997					
02 ベッド上での起床・就寝の介助	776	25.9	753	25.1	247	8.2	51	48	16	395	12.8	192	6.4	10	28	2,997					
03 着替やトイレの介助	858	27.9	858	28.6	310	10.3	144	48	51	17	289	9.6	155	5.2	316	2,997					
04 洗面・歯磨き・髪そり・化粧等の整容に関する援助	555	18.5	677	22.6	308	10.3	128	43	37	405	13.5	219	7.3	8	23	2,997					
05 衣服の洗濯の援助	437	14.6	792	26.4	337	11.2	155	52	46	461	15.4	291	9.7	14	42	2,997					
06 足元の整理整頓の援助	343	11.4	612	20.4	204	6.8	421	14.0	27	140	4.7	497	16.6	10	30	2,997					
07 移動に関する介助(屋内)	949	31.7	492	16.4	161	5.4	132	44	23	311	10.4	327	11.2	12	36	2,997					
08 移動に関する介助(屋外)	302	10.1	932	31.1	288	9.9	183	6.1	50	170	5.8	170	5.8	11	35	2,997					
09 履物脱ぎ・履物着けの援助	1,490	49.7	457	15.2	143	4.8	51	17	22	264	8.8	121	4.0	14	41	2,997					
10 排泄支援・介助	619	20.7	893	29.5	275	9.2	130	4.3	34	140	4.7	196	6.5	19	56	2,997					
11 食事等の援助	800	26.7	789	26.5	244	8.1	121	4.0	47	372	12.4	177	5.9	20	58	2,997					
12 沐浴等の援助	1,446	48.2	503	16.8	174	5.8	81	27	23	213	7.1	123	4.1	15	45	2,997					
13 食事準備の援助	466	15.5	651	21.7	224	7.5	279	9.3	23	345	11.5	417	13.9	11	34	2,997					
14 食事の介助	1,054	35.2	519	17.3	169	5.6	67	2.2	33	310	10.3	144	4.8	13	39	2,997					
15 食事時の見守り・観察	651	21.7	462	15.4	167	5.6	112	3.7	41	416	13.9	290	9.7	20	60	2,997					
16 食事の後の片付けの援助	460	15.3	643	21.5	170	5.7	288	9.6	20	318	10.6	492	16.4	7	21	2,997					
17 入浴の際の着替えや入浴後の準備(入浴用品等)の援助	291	9.7	881	29.4	312	10.4	268	8.9	23	403	13.4	388	13.3	11	34	2,997					
18 洗身・洗髪等の援助	157	5.2	1,039	34.7	357	11.9	219	7.3	41	494	16.5	365	12.2	13	39	2,997					
19 浴槽清掃の援助	318	10.6	1,058	35.3	306	10.2	209	7.0	34	414	13.8	285	9.5	18	54	2,997					
20 入浴中の見守り・観察	406	13.5	718	24.0	244	8.1	218	7.3	27	455	15.2	361	12.0	16	48	2,997					
21 入浴後の片付けの援助	306	10.2	694	23.2	214	7.1	312	10.4	10	340	11.3	470	15.7	9	27	2,997					
22 身体介助	13,622	45.1	4,976	16.6	4,988	16.6	3,780	12.6	1,111	3,780	12.6	6,072	20.2	291	9.7	45,111					
23 褥瘡予防	106	3.5	1,102	36.8	351	11.7	225	7.5	88	2.9	461	15.4	300	10.0	36	1.2	2,997				
24 褥瘡予防・援助(見守りなど)	252	8.4	803	26.8	274	9.1	223	7.4	38	313	10.4	353	11.8	15	45	2,997					
25 病室や生活等の医療処置の援助	66	2.2	1,068	35.6	297	9.9	176	5.8	48	621	20.7	324	10.8	20	59	2,997					
26 病室や生活等の医療処置(褥瘡・褥瘡予防)への対応	110	3.7	1,043	34.8	257	8.6	141	4.7	63	659	22.0	297	9.9	16	48	2,997					
27 病室や生活等の医療処置(褥瘡・褥瘡予防)への対応	449	15.0	1,039	34.5	185	6.2	85	2.8	67	508	17.0	172	5.7	26	77	2,997					
28 病室や生活等の医療処置(褥瘡・褥瘡予防)への対応	171	5.7	981	32.7	292	9.7	122	4.1	72	634	21.2	252	8.4	35	103	2,997					
29 病室や生活等の医療処置(褥瘡・褥瘡予防)への対応	199	6.6	715	23.9	370	12.3	181	6.0	51	532	17.8	338	11.3	17	51	2,997					
30 病室や生活等の医療処置(褥瘡・褥瘡予防)への対応	2,909	97.0	125	4.2	81	2.7	41	1.4	10	99	3.3	60	2.0	6	18	2,997					
31 医療・看護	3,662	12.2	2,043	6.8	2,117	7.1	1,184	3.9	437	1.5	2,096	7.0	87	0.3	146	0.5	10,094				
32 医療・看護・出納に関する援助	518	17.3	899	30.0	210	7.0	210	7.0	33	378	12.6	272	9.1	17	51	2,997					
33 時と場所にかかわらず必要な援助	743	24.8	1,109	37.0	188	6.3	94	3.1	64	213	7.1	163	5.4	37	112	2,997					
34 洗濯や身の回り品の管理・整理に関する援助	430	14.3	621	20.7	255	8.5	218	7.3	41	479	16.0	363	12.1	17	51	2,997					
35 洗濯や身の回り品の管理・整理に関する援助	214	7.1	790	26.4	280	9.3	98	3.3	47	507	16.9	353	11.8	17	51	2,997					
36 外出・買い物等の援助	301	10.0	1,099	36.7	362	12.1	180	6.0	58	458	15.3	288	9.6	22	66	2,997					
37 外出・買い物等の援助	2,107	70.3	223	7.4	41	1.4	20	0.7	13	97	3.2	23	0.8	11	34	2,997					
38 外出・買い物等の援助	1,893	63.2	334	11.1	46	1.5	21	0.7	17	170	5.7	41	1.4	16	48	2,997					
39 外出・買い物等の援助	1,215	40.5	666	22.2	73	2.4	25	0.8	61	370	12.3	90	3.0	17	51	2,997					
40 外出・買い物等の援助	1,203	39.8	270	9.0	45	1.5	28	0.9	23	224	7.5	79	2.6	13	39	2,997					
41 外出・買い物等の援助	1,861	62.1	356	12.2	51	1.7	26	0.9	28	288	9.6	66	2.2	10	30	2,997					
42 外出・買い物等の援助	2,162	72.1	179	6.0	29	1.0	17	0.6	8	121	4.0	37	1.2	6	18	2,997					
43 外出・買い物等の援助	2,218	74.0	124	4.1	15	0.5	17	0.6	8	83	2.8	10	0.3	8	24	2,997					
44 外出・買い物等の援助	2,078	69.3	214	7.1	26	0.9	17	0.6	16	39	1.3	15	0.5	15	45	2,997					
45 外出・買い物等の援助	1,893	63.2	234	7.8	30	1.0	19	0.6	23	54	1.8	34	1.1	15	45	2,997					
46 外出・買い物等の援助	1,077	35.9	479	16.0	107	3.6	42	1.4	76	25	84	2.8	39	1.3	29	87	2,997				
47 外出・買い物等の援助	1,936	64.6	250	8.3	22	0.7	14	0.5	28	176	5.9	30	1.0	8	24	2,997					
48 外出・買い物等の援助	1,694	56.5	357	11.9	37	1.2	15	0.5	31	252	8.4	43	1.4	19	57	2,997					
49 外出・買い物等の援助	2,046	68.3	106	3.5	11	0.4	17	0.6	9	101	3.4	33	1.1	12	36	2,997					
50 外出・買い物等の援助	1,144	38.2	374	12.5	64	2.1	20	0.7	67	22	74	2.5	32	1.0	74	25.8	2,997				
51 外出・買い物等の援助	2,693	90.3	47.3	15.8	1,908	63.4	302	10.1	651	21.7	1,154	38.8	377	12.6	56,943	1,900					
52 外出・買い物等の援助	901	30.1	475	15.8	116	3.9	37	1.2	59	20	490	16.3	167	5.6	33	1.1	39	1.3	685	22.7	2,997
53 外出・買い物等の援助	1,975	65.9	180	6.0	53	1.8	20	0.7	106	3.5	29	0.9	23	0.7	63	2.1	633	21.1	2,997		
54 外出・買い物等の援助	448	14.9	510	17.0	142	4.7	127	4.2	53	178	5.9	103	3.4	20	6.1	813	27.1	2,997			
55 外出・買い物等の援助	682	22.8	447	14.9	92	3.1	168	5.6	8	382	12.7	302	10.1	4	12	893	29.8	2,997			
56 外出・買い物等の援助	1,464	48.8	466	15.5	45	1.5	27	0.9	39	1.3	253	8.4	105	3.5	19	56	18.5	2,997			
57 外出・買い物等の援助	5,470	182.3	2,068	69.3	137	4.6	411	13.7	27	375	12.5	911	30.4	145	4.8	3,574	118.8	1,185	39.5	2,997	

6 施設の種類・援助の必要性・援助の困難さ

身障程度(N=2,997)

項目	非該当		援助の必要大／援助の困難さ大		援助の必要大／援助の困難さ小		援助の必要中／援助の困難さ大		援助の必要中／援助の困難さ小		援助の必要小／援助の困難さ大		援助の必要小／援助の困難さ小		総数							
	人員	(%)	人員	(%)	人員	(%)	人員	(%)	人員	(%)	人員	(%)	人員	(%)	人員	(%)						
54 施設内行事・納涼祭・文化祭・体育祭等の企画・参加(活動)への援助	349	11.6	706	23.6	239	8.0	130	4.3	54	1.8	182	5.9	108	3.5	10.8	0.4	594	19.8	2,997	100.0		
55 自治会などへの活動参加に対する援助	926	30.9	538	18.0	143	4.8	93	3.1	60	2.0	376	12.5	224	7.5	37	1.2	44	1.5	556	18.6	2,997	100.0
56 サークルや趣味など茶会活動参加への援助	674	22.5	595	19.9	182	6.1	79	2.6	83	2.8	475	15.8	246	8.2	18	0.6	49	1.6	596	19.9	2,997	100.0
57 旅行など施設外行事参加に対する援助	502	16.8	940	31.4	195	6.5	133	4.4	104	3.5	469	15.6	214	7.1	48	1.6	32	1.1	360	12.0	2,997	100.0
58 学習活動援助(自己決定、自己選択への支援)	777	25.9	746	24.9	143	4.8	57	1.9	69	2.3	474	15.8	277	9.2	29	1.0	40	1.3	485	16.2	2,997	100.0
59 ボランティアへの参加に対する援助	1,550	51.7	495	16.5	56	1.9	29	1.0	46	1.5	214	7.1	77	2.6	2	0.1	17	0.6	444	14.8	2,997	100.0
60 地域社会の行事参加への援助	4,778	159.3	4,021	134.1	958	32.3	521	17.4	416	14.2	2,554	85.3	1,424	47.5	212	7.1	223	7.4	3,035	101.2	2,997	100.0
61 公制運動等の夏季イベントへの援助	872	29.1	667	22.3	193	6.4	88	2.9	65	2.2	326	10.9	144	4.8	45	1.5	26	0.9	415	13.8	2,997	100.0
62 当会活動への参加に対する援助	1,392	46.1	583	19.5	93	3.1	154	5.1	48	1.6	327	10.9	270	9.0	38	1.3	12	0.4	526	17.6	2,997	100.0
63 社会参加	3,244	108.1	2,010	67.3	284	9.5	31	1.0	42	1.4	254	8.5	170	5.7	52	1.7	20	0.7	450	15.0	2,997	100.0
64 地域・在宅移行支援(洗濯、調理、風呂、整理、取立、取替等)への援助	1,936	64.6	736	24.6	107	3.6	32	1.1	65	2.2	392	13.1	179	6.0	44	1.5	22	0.7	480	16.0	2,997	100.0
65 64地域・在宅移行支援(洗濯、調理、風呂、整理、取立、取替等)への援助	1,139	38.0	822	27.4	79	2.6	31	1.0	52	1.7	346	11.5	174	5.8	41	1.4	24	0.8	354	11.8	2,997	100.0
66 作業に関する訪問・移動援助	1,426	47.6	629	21.0	86	2.9	78	2.6	28	0.9	199	6.6	121	4.0	34	1.1	9	0.3	387	12.9	2,997	100.0
67 訓練や作業の指導への援助	1,064	35.5	719	24.0	87	2.9	41	1.4	60	2.0	354	11.8	148	4.9	44	1.5	17	0.6	463	15.4	2,997	100.0
68 準備と仕上げの援助	829	27.7	712	23.8	100	3.3	89	3.0	46	1.5	416	13.9	251	8.4	38	1.3	16	0.5	500	16.7	2,997	100.0
69 障害に配慮した防災上の訓練援助	583	19.4	1,036	34.6	144	4.8	90	2.7	51	1.7	425	14.2	225	7.5	23	0.8	11	0.4	458	15.3	2,997	100.0
70 障害に配慮した防災上の訓練援助	926	30.9	719	24.0	125	4.2	49	1.6	52	1.7	403	13.4	192	6.4	28	0.9	14	0.5	489	16.3	2,997	100.0
71 70障害に配慮した防災上の訓練援助	1,531	51.1	661	22.1	44	1.5	25	0.8	31	1.0	175	5.8	66	2.2	47	1.6	11	0.4	406	13.5	2,997	100.0
72 建築CAD・建築CAD、精算処理・パソコン基礎等の訓練・指導	1,660	55.4	631	21.1	33	1.1	14	0.5	36	1.2	24	0.8	26	0.9	71	2.4	6	0.3	341	11.4	2,997	100.0
73 一般事務・簡易コース等の訓練・指導	1,660	55.4	631	21.1	33	1.1	14	0.5	36	1.2	24	0.8	26	0.9	71	2.4	6	0.3	341	11.4	2,997	100.0
74 一般事務・簡易コース等の訓練・指導	1,660	55.4	631	21.1	33	1.1	14	0.5	36	1.2	24	0.8	26	0.9	71	2.4	6	0.3	341	11.4	2,997	100.0
75 74一般事務・簡易コース等の訓練・指導	1,706	56.9	650	21.7	39	1.3	17	0.6	26	0.9	110	3.7	24	0.8	80	2.7	4	0.1	341	11.4	2,997	100.0
76 レクリエーション・創作業・北極探検等の生活技術訓練等の訓練・指導	1,433	47.8	717	23.9	81	2.7	22	0.7	56	1.9	205	6.8	67	2.2	43	1.4	10	0.3	363	12.1	2,997	100.0
77 76レクリエーション・創作業・北極探検等の生活技術訓練等の訓練・指導	17,550	585.0	10,098	337.3	1,121	37.4	704	23.1	610	20.3	3,675	123.1	1,691	56.1	635	21.5	170	5.7	5,703	189.3	2,997	100.0
78 障害に配慮した情報提供のための特別な居住形成等の準備	1,714	57.2	566	18.9	36	1.2	20	0.7	35	1.2	187	6.2	60	2.0	34	1.1	19	0.6	346	11.5	2,997	100.0
79 78障害に配慮した情報提供のための特別な居住形成等の準備	1,573	52.5	711	23.7	32	1.1	18	0.6	38	1.3	190	6.3	70	2.3	44	1.5	22	0.7	349	11.6	2,997	100.0
80 79代表委員などを含むボランティア・NPO/NNG等の操作に関する援助	1,198	40.0	810	27.0	95	3.2	79	2.6	48	1.6	225	7.5	107	3.6	66	2.2	19	0.6	350	11.7	2,997	100.0
81 80代表委員などを含むボランティア・NPO/NNG等の操作に関する援助	947	31.6	707	23.6	117	3.9	130	4.3	36	1.2	284	9.5	210	7.0	44	1.5	24	0.8	518	17.3	2,997	100.0
82 コミュニケーション	5,382	179.3	2,794	93.2	280	9.3	247	8.2	157	5.2	866	28.6	427	14.2	188	6.3	84	2.8	1,563	52.2	2,997	100.0
83 81他施設・医療機関を含むへの連携変更を行う場合の援助	1,340	44.7	703	23.4	81	2.7	53	1.8	44	1.5	250	8.3	125	4.2	35	1.2	5	0.2	381	12.7	2,997	100.0
84 82退院に向けた住宅の確保の援助	1,888	62.9	618	20.6	20	0.7	18	0.6	7	0.2	95	3.2	13	0.4	52	1.7	3	0.1	303	10.1	2,997	100.0
85 84退院後に確保される必要な地域支援体制の構築	1,851	61.8	647	21.6	26	0.9	19	0.6	5	0.2	107	3.6	9	0.3	48	1.6	1	0.0	284	9.5	2,997	100.0
86 85退院に向けた住宅の確保の援助	1,832	61.1	630	21.0	24	0.8	24	0.8	15	0.5	116	3.9	19	0.6	46	1.5	2	0.1	290	9.7	2,997	100.0
87 86就労支援体制の作成・整備	1,813	60.5	530	17.7	31	1.0	31	1.0	8	0.3	96	3.2	61	2.0	23	0.8	2	0.1	302	10.1	2,997	100.0
88 87就労支援体制の作成・整備	2,116	70.6	448	14.9	16	0.5	16	0.5	14	0.5	62	2.1	8	0.3	37	1.2	1	0.0	279	9.3	2,997	100.0
89 88就労支援体制の作成・整備	2,123	70.8	453	15.1	16	0.5	13	0.4	17	0.6	51	1.7	5	0.2	35	1.2	4	0.1	278	9.3	2,997	100.0
90 89就労支援体制の作成・整備	2,020	67.4	517	17.3	20	0.7	16	0.5	7	0.2	85	2.8	10	0.3	38	1.3	-	-	284	9.5	2,997	100.0
91 90就労支援体制の作成・整備	17,019	569.3	5,007	166.4	252	8.4	202	6.7	103	3.4	1,024	33.8	453	15.1	31	1.0	20	0.7	2,660	88.7	2,997	100.0
92 91就労支援体制の作成・整備	97,722	325.8	56,611	188.9	12,319	411.3	8,600	286.3	3,424	113.8	27,669	922.3	15,409	514.3	2,347	78.1	1,768	58.7	40,664	1,357.1	2,997	100.0

6 施設の種類・援助の必要性・援助の困難さ

見解提供(内=581)

項目	非該当		援助の必要大／援助の困難さ大		援助の必要大／援助の困難さ小		援助の必要中／援助の困難さ大		援助の必要中／援助の困難さ小		援助の必要小／援助の困難さ大		援助の必要小／援助の困難さ小		総数	
	人員	(%)	人員	(%)	人員	(%)	人員	(%)	人員	(%)	人員	(%)	人員	(%)	人員	(%)
54 施設内行事(納涼祭、文化祭、体育祭等の企画・参加)活動への援助	331	57.0	11	1.9	1	0.2	1	0.2	57	9.8	24	4.1	1	0.2	147	25.3
55 自治会などへの活動参加に対する援助	349	60.1	14	2.4	2	0.3	1	0.2	60	10.3	22	3.8	1	0.2	124	21.3
56 ワークショップや趣味など余暇活動参加への援助	336	57.8	23	4.0	8	1.4	-	-	72	12.4	16	2.8	5	0.9	108	18.6
57 旅行など施設外行事参加に対する援助	353	60.8	32	5.5	9	1.5	1	0.2	66	11.4	24	4.1	-	-	89	15.3
58 学習活動援助、自己決定、自己選択への支援	272	46.8	30	5.2	23	4.0	-	-	118	20.3	25	4.3	2	0.2	100	17.2
59 ボランティアへの参加に対する援助	328	56.5	23	4.0	30	5.2	2	0.3	77	13.3	11	1.9	7	1.2	86	14.8
活動援助	1989	336.5	133	22.8	76	13.2	4	0.7	450	78.2	122	21.5	16	2.8	654	118.8
60 地域社会の行事参加への援助	302	52.0	28	4.8	21	3.6	4	0.7	78	13.4	12	2.1	5	0.9	111	19.1
61 公的団体の行事参加への援助	275	47.3	25	4.3	25	4.3	5	0.9	78	13.4	17	2.9	3	0.5	147	25.3
62 当業活動への参加に対する援助	321	55.2	27	4.6	22	3.8	2	0.3	98	16.9	24	4.1	5	0.9	73	12.6
63 就業活動への参加に対する援助	898	157.5	80	13.5	68	11.8	19	3.3	254	44.2	53	9.3	14	2.4	331	58.1
64 就業活動への参加に対する援助	236	40.6	25	4.3	21	3.6	10	1.7	106	18.6	43	7.4	2	0.3	125	21.5
65 就業活動への参加に対する援助	244	42.0	90	15.5	21	3.6	-	-	96	16.5	11	1.9	2	0.3	99	17.0
66 就業活動への参加に対する援助	193	33.2	38	6.5	24	4.1	9	1.5	104	17.9	48	8.3	5	0.9	141	24.3
67 就業活動への参加に対する援助	395	68.0	5	0.9	13	2.2	-	-	27	4.6	18	3.1	1	0.2	48	8.3
68 就業活動への参加に対する援助	180	31.0	35	6.0	6	1.0	12	2.1	109	18.8	51	8.8	-	-	116	20.0
69 就業活動への参加に対する援助	145	25.0	35	6.0	28	4.8	34	5.9	104	17.9	54	9.3	-	-	178	30.6
70 就業活動への参加に対する援助	274	47.2	9	1.5	6	1.0	1	0.2	136	23.4	28	4.8	-	-	121	20.8
71 就業活動への参加に対する援助	169	29.1	38	6.5	8	1.4	39	6.7	110	19.0	49	8.4	1	0.2	158	27.2
72 就業活動への参加に対する援助	474	81.6	9	1.5	2	0.3	-	-	31	5.3	14	2.4	-	-	48	8.3
73 就業活動への参加に対する援助	307	52.8	29	5.0	9	1.5	-	-	76	13.1	14	2.4	59	10.2	77	13.3
74 就業活動への参加に対する援助	343	59.0	73	12.6	6	1.0	-	-	16	2.8	3	0.5	70	12.0	65	11.2
75 就業活動への参加に対する援助	328	56.5	73	12.6	4	0.7	-	-	21	3.6	13	2.2	71	12.2	65	11.2
76 就業活動への参加に対する援助	280	48.2	39	6.7	8	1.4	-	-	60	10.3	51	8.8	70	12.0	65	11.2
77 就業活動への参加に対する援助	270	46.5	34	5.9	5	0.9	2	0.3	96	16.5	15	2.6	71	12.2	82	14.1
78 就業活動への参加に対する援助	3838	672.2	532	91.5	161	28.1	107	18.6	1114	197.1	412	71.7	352	61.7	1491	264.8
79 就業活動への参加に対する援助	329	56.6	36	6.2	5	0.9	8	1.4	42	7.2	8	1.4	70	12.0	78	13.4
80 就業活動への参加に対する援助	317	54.6	40	6.9	5	0.9	4	0.7	54	9.3	8	1.4	18	3.1	72	12.6
81 就業活動への参加に対する援助	307	52.8	63	10.8	9	1.5	2	0.3	40	7.0	21	3.6	67	11.5	79	13.6
82 就業活動への参加に対する援助	361	62.1	33	5.7	8	1.4	4	0.7	46	7.9	17	2.9	3	0.5	105	18.2
83 就業活動への参加に対する援助	1314	231.4	172	30.1	27	4.7	18	3.1	165	29.1	54	9.3	158	27.8	395	69.1
84 就業活動への参加に対する援助	160	27.5	128	22.0	11	1.9	34	5.9	75	12.9	48	8.3	2	0.3	114	19.6
85 就業活動への参加に対する援助	233	40.1	107	18.4	5	0.9	31	5.3	30	5.2	13	2.2	5	0.9	145	25.1
86 就業活動への参加に対する援助	154	26.5	164	28.2	7	1.2	34	5.9	72	12.4	24	4.1	6	1.0	113	19.4
87 就業活動への参加に対する援助	200	34.4	111	19.1	5	0.9	36	6.2	63	10.8	26	4.5	3	0.5	125	21.5
88 就業活動への参加に対する援助	120	20.7	141	24.3	5	0.9	34	5.9	77	13.3	68	11.7	3	0.5	129	22.2
89 就業活動への参加に対する援助	148	25.5	176	30.3	6	1.0	31	5.3	69	11.9	10	1.7	8	1.4	126	21.7
90 就業活動への参加に対する援助	181	31.2	178	30.6	6	1.0	33	5.7	79	13.6	9	1.5	3	0.5	146	25.1
91 就業活動への参加に対する援助	185	31.8	178	30.6	7	1.2	31	5.3	76	13.1	8	1.4	5	0.9	141	24.3
92 就業活動への参加に対する援助	183	31.5	169	29.1	4	0.7	31	5.3	84	14.5	11	1.9	4	0.7	148	26.1
93 就業活動への参加に対する援助	1564	282.9	192	33.2	57	9.8	295	51.4	635	110.9	217	38.1	39	6.7	1006	178.8
94 就業活動への参加に対する援助	30281	5266.5	2993	517.1	893	156.5	683	119.1	4839	843.9	2103	364.1	640	112.2	8686	1529.1