

表1 9施設プランナーの職種

施設名	職種	職種	職種	人数
道立日川療育センター	理学療法士	臨床心理士	理学療法士	8人
青森県立まほなす学園	保育士	理学療法士	医師	2人
福島県立常盤園	臨床心理士	言語聴覚士	臨床心理士	2人
都立北谷西宮療育センター	理学療法士	理学療法士	作業療法士	2人
愛媛県立常盤園	作業療法士	看護士	看護士	1人
埼玉セブンス学園	作業療法士	理学療法士	保育士	1人
東部島根心身障害福祉センター	医師	理学療法士	言語聴覚士	1人
高松県立常陸園センター	医師	理学療法士	指導員	1人
北九州立総合療育センター	理学療法士	指導員		18人

表2 各施設の評価別対象児数

	基本的日常生活動作	変形・拘縮	社会参加能力	計
道立日川療育センター	10名	7名	4名	21名
青森県立まほなす学園	10名	10名	6名	26名
福島県立常盤園	10名	17名	4名	31名
都立北谷西宮療育センター	0名	8名	4名	12名
愛媛県立常盤園	4名	21名	3名	28名
埼玉セブンス学園	10名	9名	4名	23名
東部島根心身障害福祉センター	10名	10名	4名	24名
高松県立常陸園センター	10名	8名	4名	22名
北九州立総合療育センター	10名	7名	5名	22名
計	74名	97名	38名	209名

表3 3分野の評価者数内訳

職種別	基本的日常生活動作	変形・拘縮	社会参加能力	合計(人)
理学療法士	8	44	7	59
看護士	30	0	23	53
医師	5	21	4	30
作業療法士	18	0	9	27
その他	3	0	16	19
保育士	7	0	4	11
言語聴覚士	1	1	2	4
経験年数	10.0(0.3~35年)	9.4(1~25年)	10.5(1~31年)	9.97
合計	72	66	65	203

表4 習得時の評価所要時間の短縮時間

分野	短縮時間	習得回数
基本的日常生活動作	18.2分	3.6回
変形・拘縮	16.1分	5.4回
社会参加能力	19.3分	4.3回
3分野平均	17.9分	4.4回

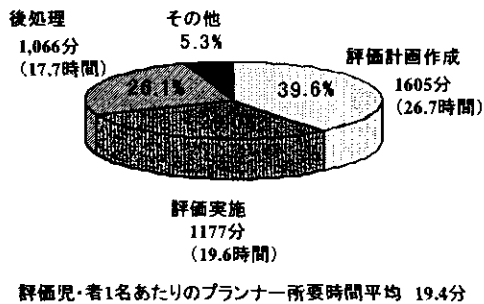


図1 プランナー業務所要時間内訳

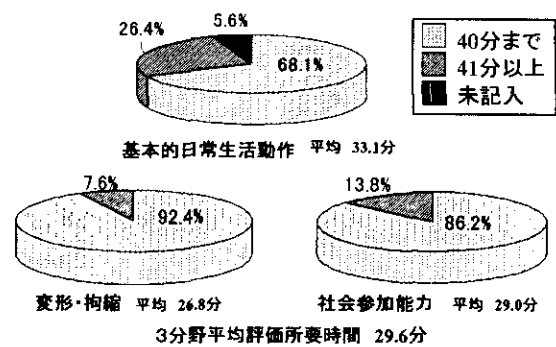


図2 評価所要時間(40分単位)

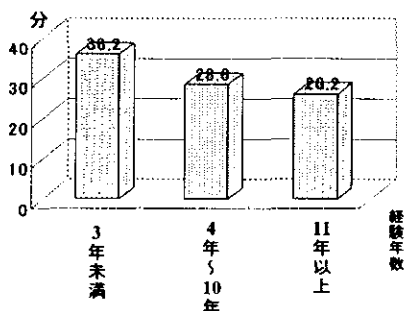


図3 評価者経験年数と評価所要時間

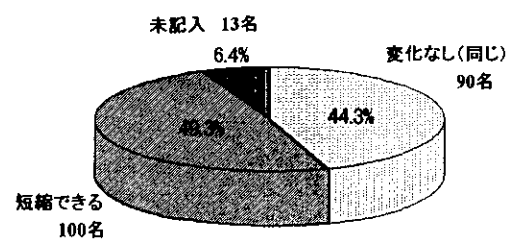
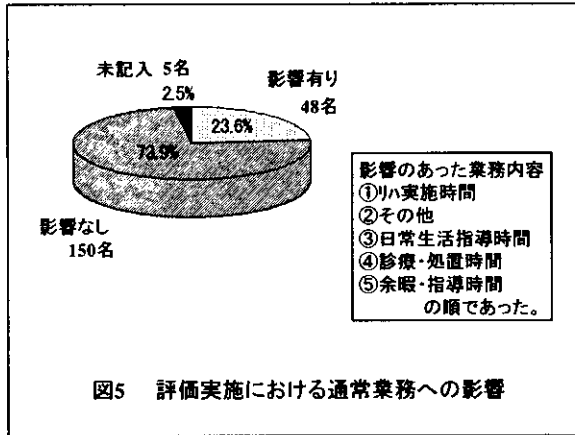


図4 習得時の評価所要時間



厚生科学研究費補助金
障害保健福祉総合研究事業

脳性麻痺など脳性運動障害児・者に対する治療および
リハビリテーションの治療的効果とその評価に関する総合的研究
～障害児・者等の機能改善へ向けて臨床医療的な視点から～

平成13年度 研究報告書

平成14年3月31日発行

発行責任者：東京都板橋区小茂根1-1-10
心身障害児総合医療療育センター
坂口 亮

印刷所：東京都板橋区清水町88-6
有限会社 丸産印刷