

## 3. 性別

表：4-3

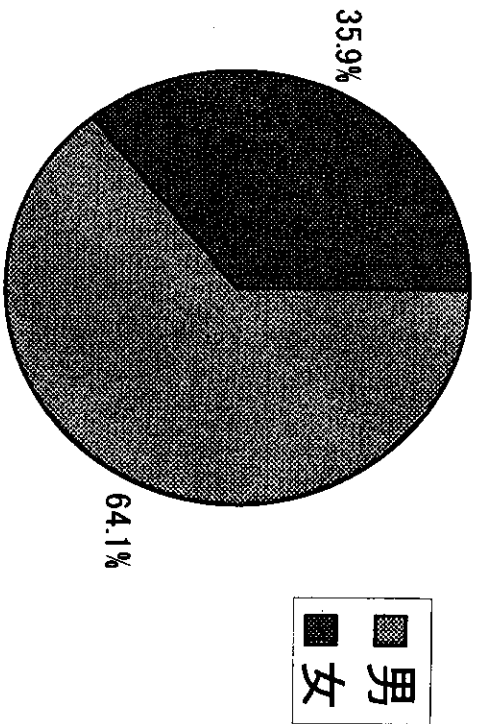
資料4

形態	区分	男		女		
		人数	割合	人数	割合	
大規模	週1日以下	509	29.1%	307	33.7%	
		613	35.0%	365	40.1%	
	週2～4日	627	35.8%	238	26.2%	
		大規模計		1749	100.0%	910
	小規模	週1日以下	290	33.8%	206	40.9%
			376	43.8%	197	39.1%
週2～4日		193	22.5%	101	20.0%	
		小規模計		859	100.0%	504
診療所		週1日以下	男		女	
			158	24.8%	167	41.3%
	週2～4日	249	39.1%	145	35.9%	
		230	36.1%	92	22.8%	
診療所計		637	100.0%	404	100.0%	
合計		3245		1818		
5063		64.1%		35.9%		

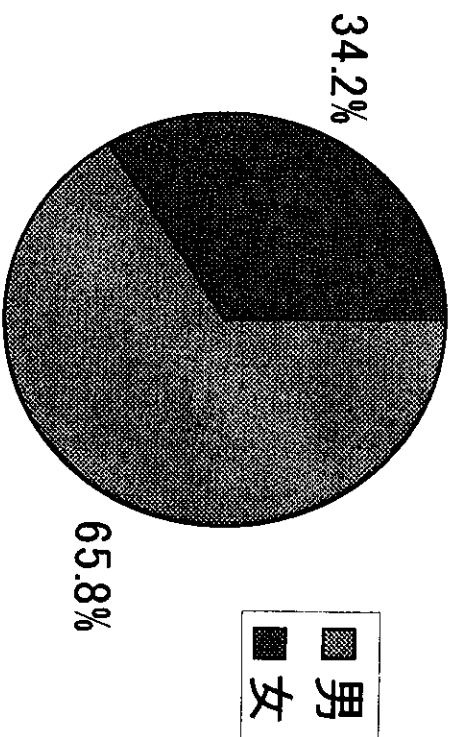
図：4-3

資料4

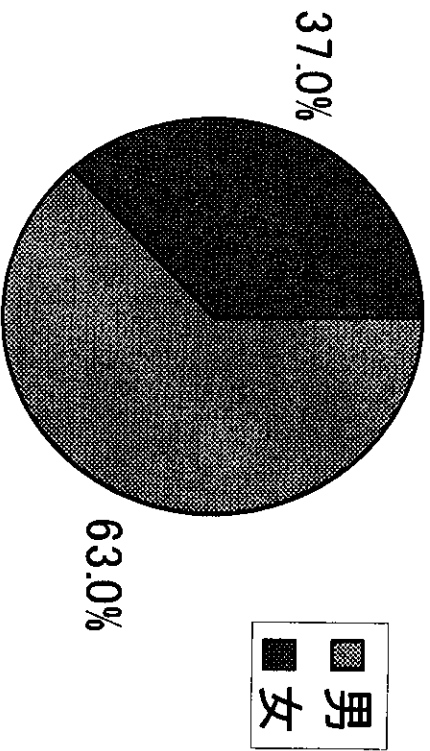
3. 男女比率(全体)



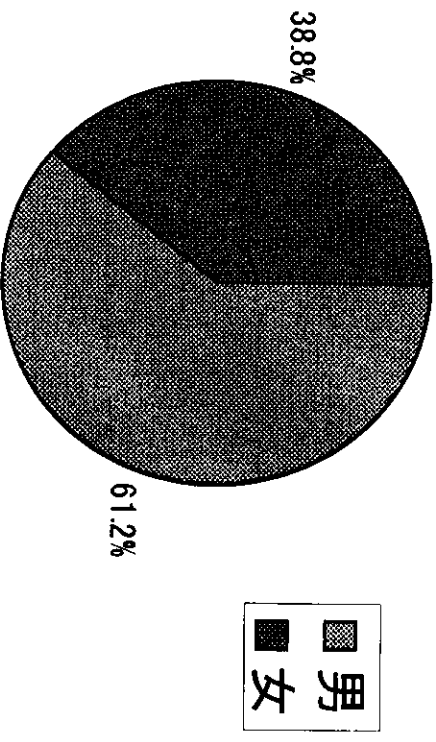
3. 男女比率(大規模)



3. 男女比率(小規模)



3. 男女比率(診療所)



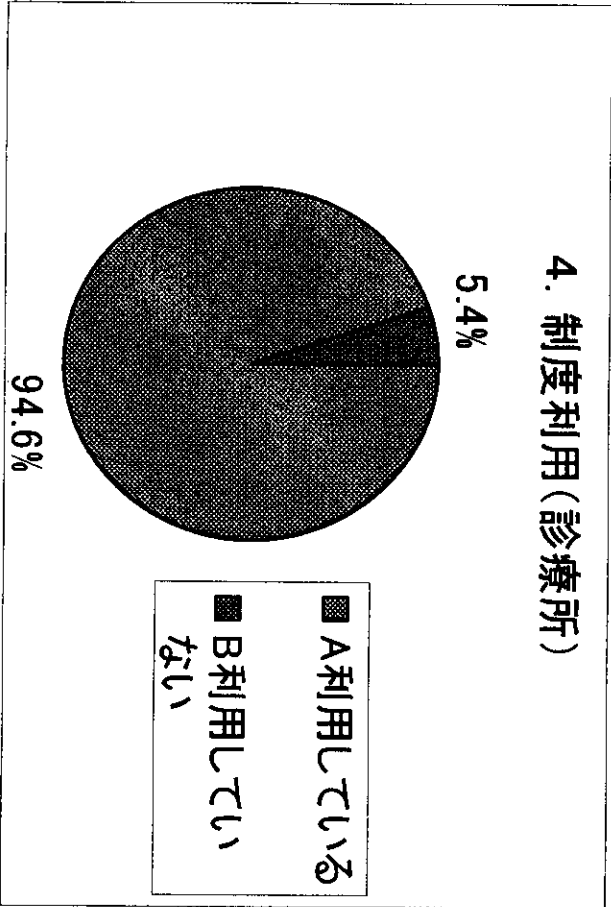
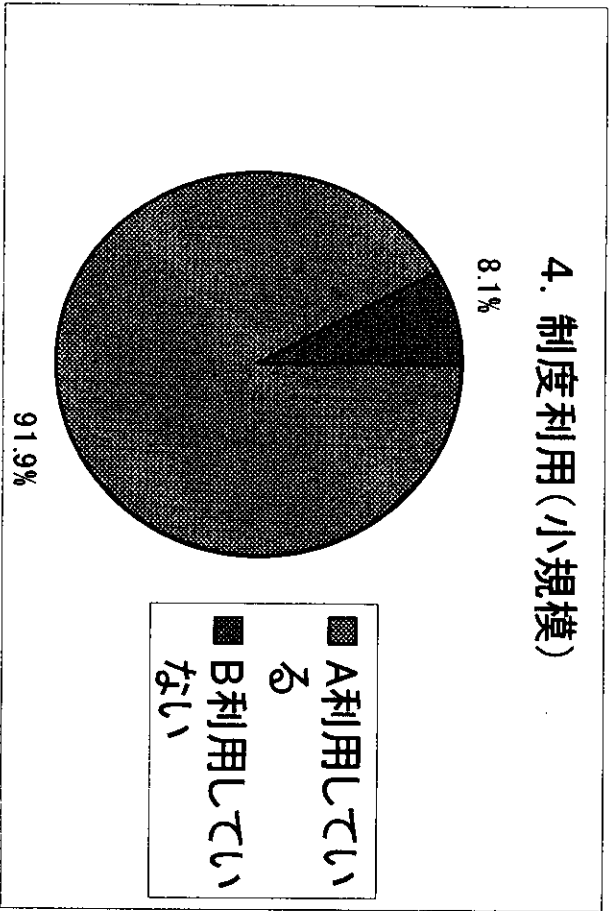
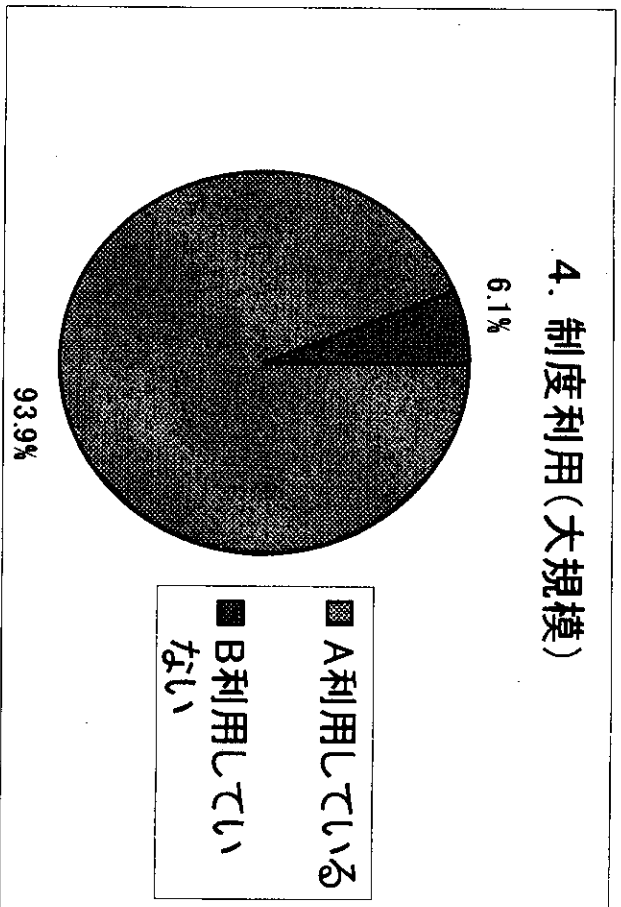
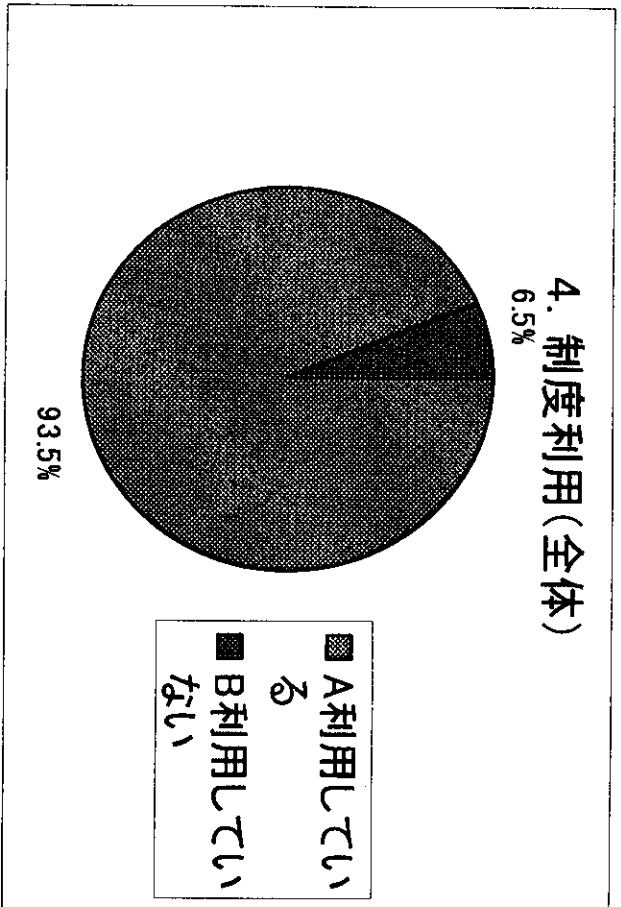
表：4-4

## 4. 制度利用

形態	区分	A利用している		B利用していない	
		人数	割合	人数	割合
大規模	週1日以下	744	93.7%	50	6.3%
		794			
	週2～4日	908	94.5%	53	5.5%
		961			
	週5日以上	779	93.3%	56	6.7%
835					
小規模	大規模計	2431	93.9%	159	6.1%
		2590			
	週1日以下	435	88.6%	56	11.4%
		491			
	週2～4日	525	92.6%	42	7.4%
567					
週5日以上	275	96.2%	11	3.8%	
286					
診療所	小規模計	1235	91.9%	109	8.1%
		1344			
	週1日以下	296	91.9%	26	8.1%
		322			
	週2～4日	362	93.5%	25	6.5%
387					
週5日以上	315	98.7%	4	1.3%	
319					
診療所計	973	94.6%	55	5.4%	
	1028				
合計		4639	93.5%	323	6.5%
		4962			

図：4-4

資料4



5. 生保年金

表: 4-5

資料4

形態	区分	A生活保護	B障害年金受給		C受給なし		
			人数	割合	人数	割合	
大規模	週1日以下 N=607		361	28.0%	53	23.7%	
			260	28.6%	260	28.6%	
	週2~4日 N=804		514	39.9%	87	38.8%	
			326	35.9%	326	38.8%	
	週5日以上 N=721		413	32.1%	84	37.5%	
			323	35.5%	323	37.5%	
	大規模計 N=2132			1288	100.0%	224	100.0%
	909			100.0%	100.0%	100.0%	
	小規模	週1日以下 N=360		206	34.2%	82	42.9%
				107	27.0%	107	42.9%
週2~4日 N=464			254	42.2%	89	46.6%	
			160	40.3%	160	46.6%	
週5日以上 N=246			142	23.6%	20	10.5%	
			130	32.7%	130	10.5%	
小規模計 N=1070			602	100.0%	191	100.0%	
397			100.0%	100.0%	100.0%		
診療所		週1日以下 N=182		101	34.0%	44	35.8%
				63	19.3%	63	35.8%
	週2~4日 N=234		113	38.0%	55	44.7%	
			87	26.6%	87	44.7%	
	週5日以上 N=251		83	27.9%	24	19.5%	
			177	54.1%	177	19.5%	
診療所計 N=667			297	100.0%	123	100.0%	
327			100.0%	100.0%	100.0%		
合計 N=3869			2187		538		
1633			2187		538		

図：4—5

資料4

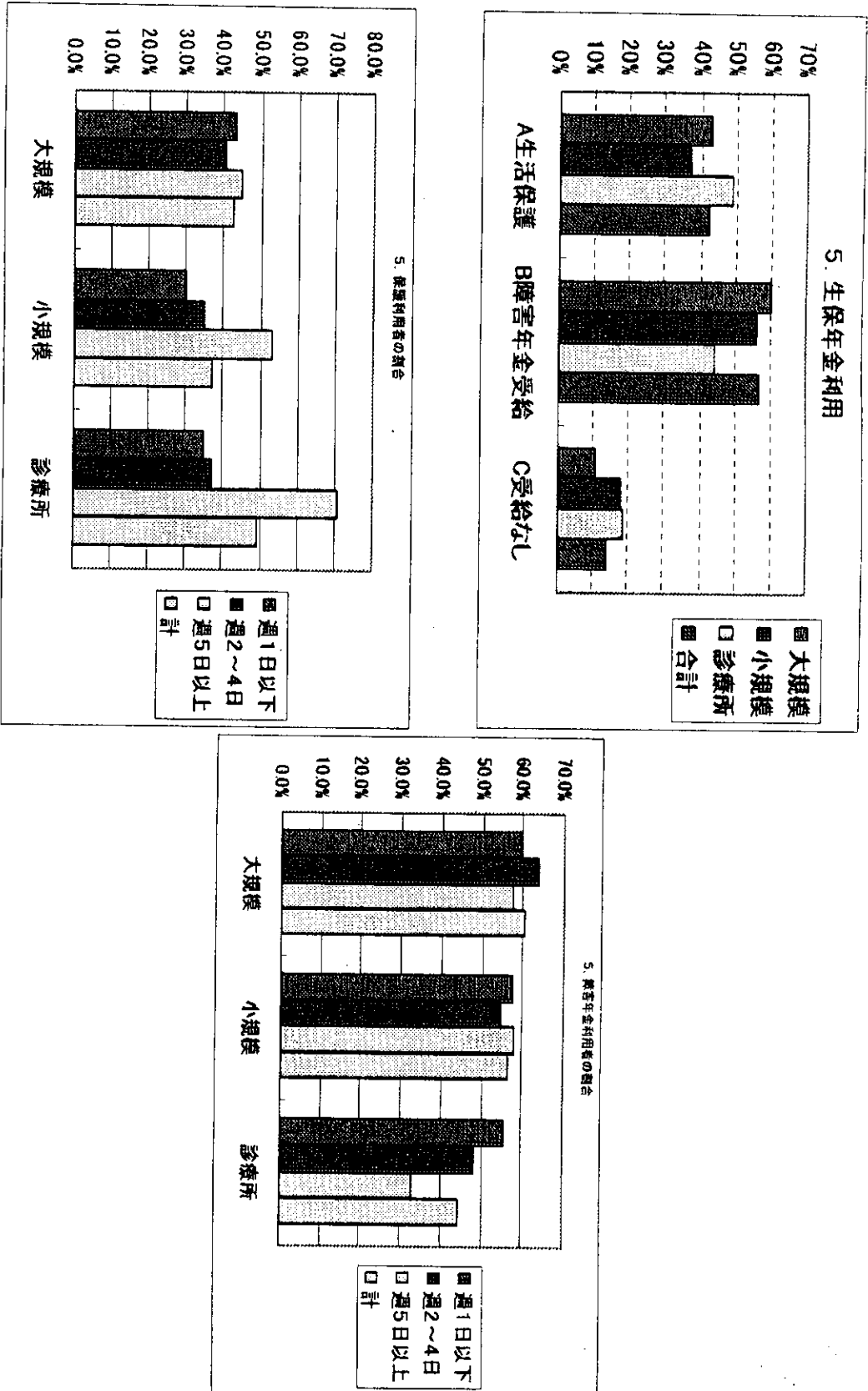


表: 4-6

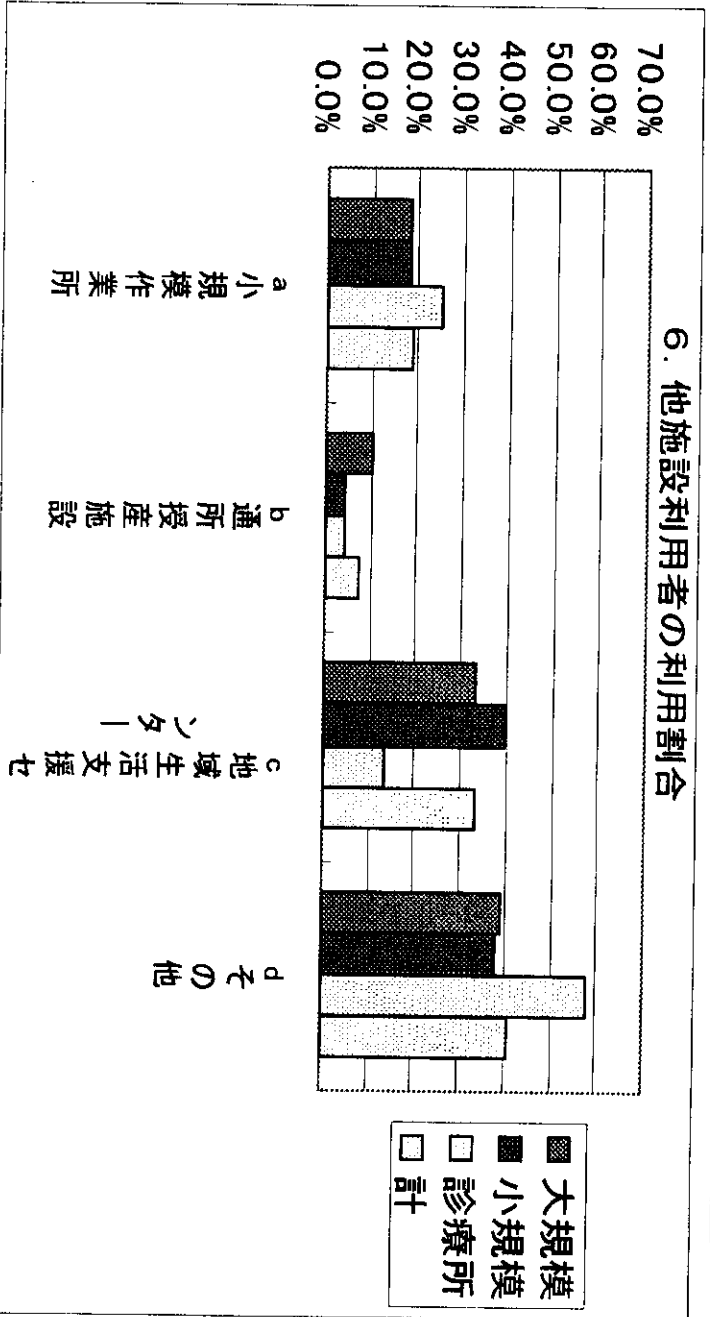
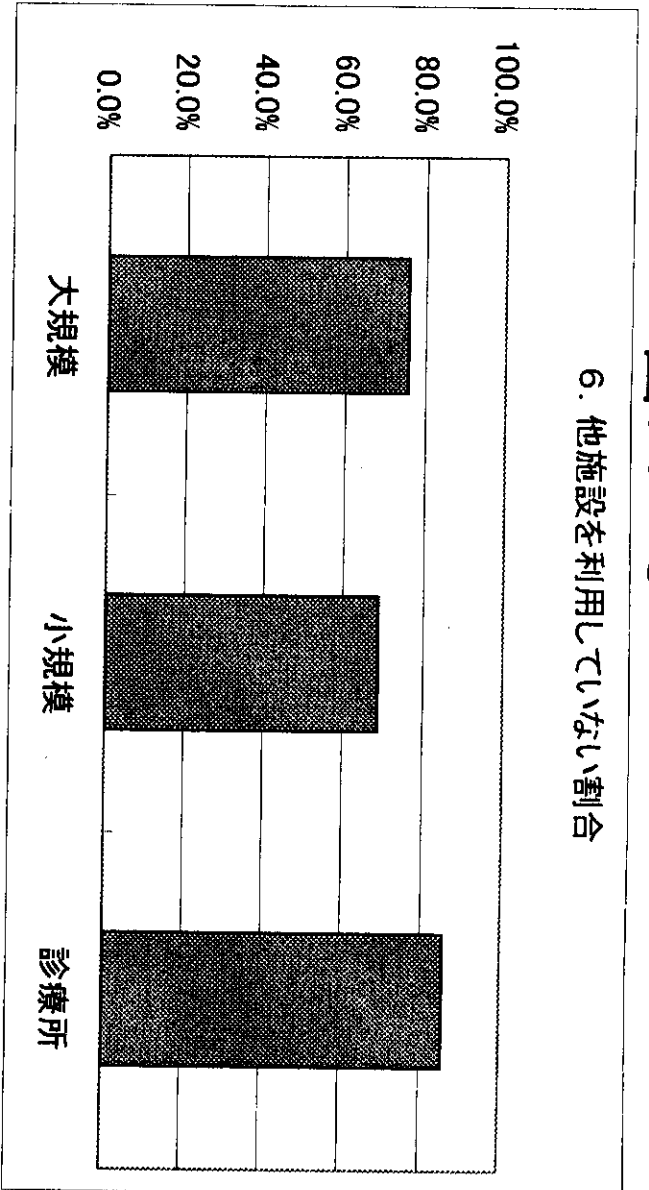
資料4

## 6. 他施設利用

形態	区分	a小規模作業所					b通所授産施設					c地域生活支援センター					dその他					e利用していない				
		件数	割合	件数	割合	件数	割合	件数	割合	件数	割合	件数	割合	件数	割合	件数	割合	件数	割合	件数	割合	件数	割合			
大規模	週1日以下	57		22		43		129		551																
		802	7.1%		2.7%		5.4%		16.1%		68.7%															
		週2～4日	49		40		81		80		711															
	週5日以上	961	5.1%		4.2%		8.4%		8.3%		74.0%															
		週5日以上	9		2		88		40		707															
		846	1.1%		0.2%		10.4%		4.7%		83.6%															
	不明	115		64		212		249		1969																
		2609	4.4%		2.5%		8.1%		9.5%		75.5%															
		週1日以下	52		4		33		61		339															
	小規模	週1日以下	489	10.6%		0.8%		6.7%		12.5%		69.3%														
			週2～4日	23		8		65		56		424														
			576	4.0%		1.4%		11.3%		9.7%		73.6%														
週5日以上		308	0.7%		2.3%		23.0%		14.3%		59.7%															
		不明	77		19		167		160		942															
		1365	5.6%		1.4%		12.2%		11.7%		69.0%															
診療所	週1日以下	312	5.1%		1.6%		1.3%		9.0%		83.0%															
		週2～4日	15		1		12		34		330															
		392	3.8%		0.3%		3.1%		8.7%		84.2%															
	週5日以上	315	5		0		3		21		286															
		不明	36		6		19		83		875															
		1019	3.5%		0.6%		1.9%		8.1%		85.9%															
合計	228	4.6%	89	1.8%	398	8.0%	492	9.9%	3786	75.8%																
4993																										

図：4-6

資料4





表：4-7

資料4

⑦世帯環境		形態	区分	1_家族同居	2_单身	3_共同生活	
1. 大規模	3. 診療所	形態	週1日以下	548	149	112	
			週2～4日	809	38.0%	23.8%	20.0%
			週5日以上	965	541	236	188
			合計	965	37.5%	37.7%	33.6%
			週1日以下	855	354	241	260
			週2～4日	24.5%	38.5%	46.4%	
2. 小規模	合計	区分	週1日以下	1443	626	560	
			週2～4日	2629	100.0%	100.0%	100.0%
			週5日以上	486	358	75	53
			合計	486	44.0%	28.4%	19.8%
			週1日以下	570	355	129	86
			週2～4日	43.6%	48.9%	32.1%	
3. 診療所	合計	区分	週1日以下	101	60	129	
			週2～4日	290	12.4%	22.7%	48.1%
			週5日以上	814	264	268	
			合計	1346	100.0%	100.0%	100.0%
			週1日以下	268	45	6	
			週2～4日	319	37.7%	16.3%	17.1%
合計	合計	区分	週1日以下	297	79	11	
			週2～4日	387	41.8%	28.6%	31.4%
			週5日以上	316	146	152	18
			合計	711	20.5%	55.1%	51.4%
			週1日以下	1022	276	35	
			週2～4日	100.0%	100.0%	100.0%	
合計		4997	2968	1166	863		
			59.4%	23.3%	17.3%		

図：4-1-7

資料4

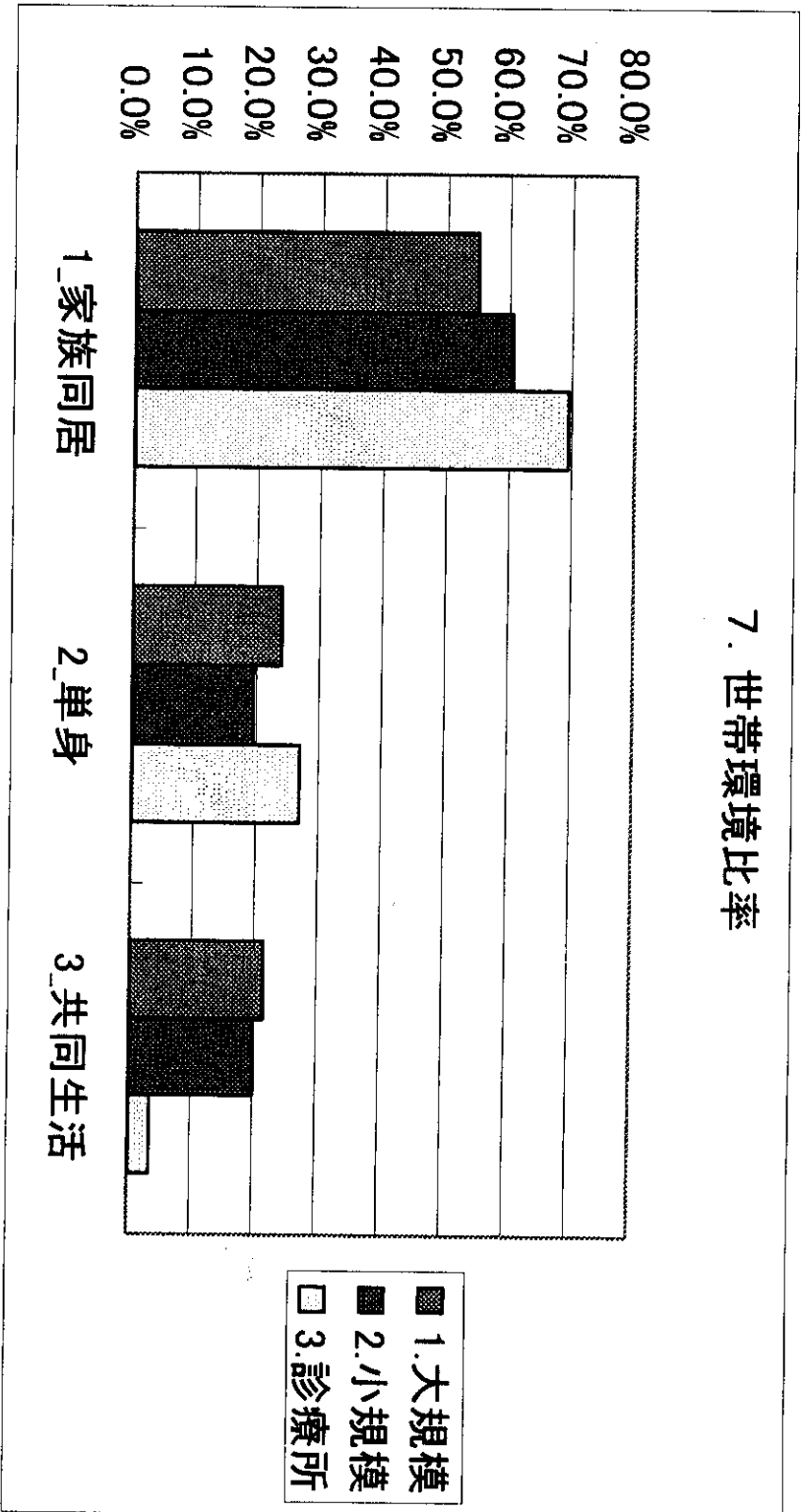


表: 4-8

資料4

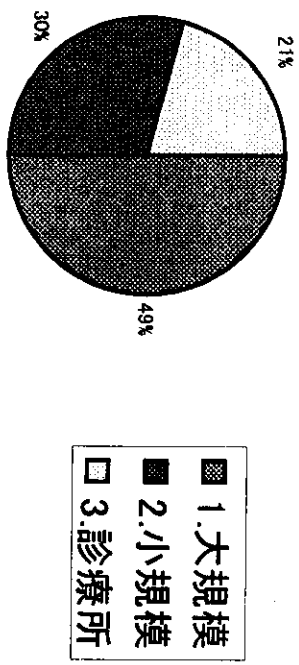
## ⑧ 住居環境

形態	区分	1_自己所有 2_賃貸 3_保護寮 4_福祉ホム 5_Gホム 6_救護施設 7_その他							
		1_自己所有	2_賃貸	3_保護寮	4_福祉ホム	5_Gホム	6_救護施設	7_その他	
1 大規模	週1日以下	445	210	24	10	21	63	33	
		806	55.2%	26.1%	3.0%	1.2%	2.6%	7.8%	4.1%
	週2~4日	455	315	68	36	69	2	22	
		967	47.1%	32.6%	7.0%	3.7%	7.1%	0.2%	2.3%
	週5日以上	293	304	102	31	102	1	24	
		857	34.2%	35.5%	11.9%	3.6%	11.9%	0.1%	2.8%
	不明	1193	829	194	77	192	66	79	
		2430	45.4%	31.5%	7.4%	2.9%	7.3%	2.5%	3.0%
	2 小規模	週1日以下	316	93	13	1	26	0	35
			484	65.3%	19.2%	2.7%	0.2%	5.4%	0.0%
週2~4日		299	145	57	3	30	0	31	
		565	52.9%	25.7%	10.1%	0.5%	5.3%	0.0%	5.5%
週5日以上		87	69	85	13	28	0	8	
		290	30.0%	23.8%	29.3%	4.5%	9.7%	0.0%	2.8%
不明		702	307	155	17	84	0	74	
		1339	52.4%	22.9%	11.6%	1.3%	6.3%	0.0%	5.5%
3 診療所		週1日以下	169	80	0	1	3	0	54
			307	55.0%	26.1%	0.0%	0.3%	1.0%	0.0%
	週2~4日	234	109	4	0	8	1	23	
		379	61.7%	28.8%	1.1%	0.0%	2.1%	0.3%	6.1%
	週5日以上	89	187	3	0	1	3	33	
		316	28.2%	59.2%	0.9%	0.0%	0.3%	0.9%	10.4%
不明	492	376	7	1	12	4	110		
1002	49.1%	37.5%	0.7%	0.1%	1.2%	0.4%	11.0%		
合計	2387	1512	356	95	288	70	263		
4971	48.0%	30.4%	7.2%	1.9%	5.8%	1.4%	5.3%		

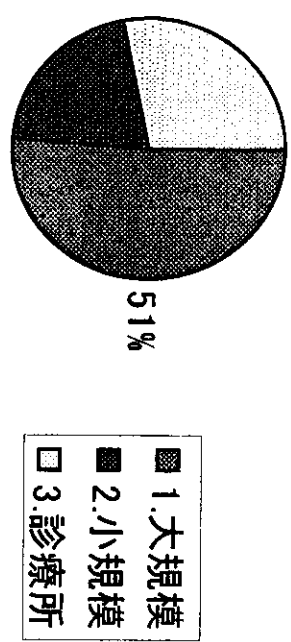
図：4-8

資料4

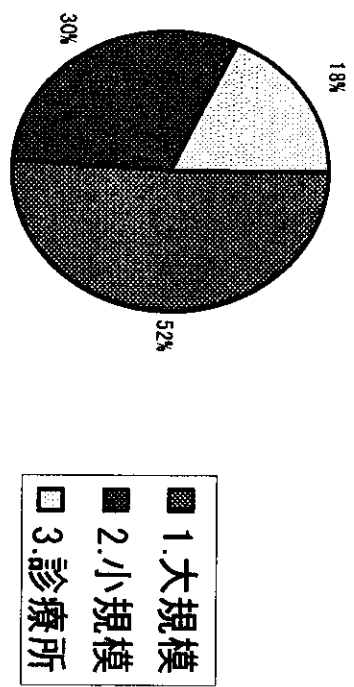
8. 家族同居で自己所有



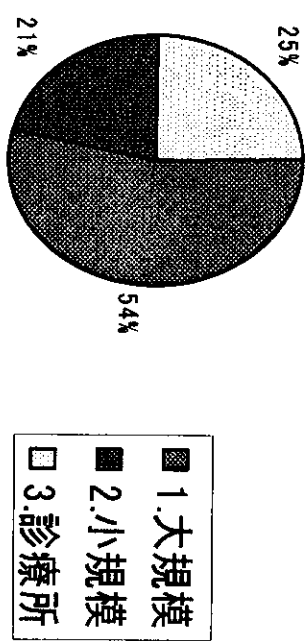
8. 家族同居で賃貸



8. 単身で自己所有



8. 単身で賃貸



表：4-9

資料4

⑨ 初回参加からの経過年月												
形態	区分	①～3ヶ月	②～6ヶ月	③～1年	④～5年	⑤～10年	⑥～15年	⑦～20年	⑧20年以上			
1 大規模	週1日以下	17	139	136	274	160	60	26	1			
		2.1%	17.1%	16.7%	33.7%	19.7%	7.4%	3.2%	0.1%			
	週2～4日	30	168	193	314	178	80	19	4			
		3.1%	17.2%	18.8%	32.2%	18.2%	8.2%	1.9%	0.4%			
	週5日以上	22	143	153	259	201	64	12	7			
		2.6%	16.6%	17.8%	30.1%	23.3%	7.4%	1.4%	0.8%			
	大規模計		69	450	472	847	539	204	57	12		
	2659		2.6%	17.0%	17.8%	32.0%	20.3%	7.7%	2.2%	0.5%		
	2 小規模	週1日以下	13	147	121	169	49	0	0	0		
			2.6%	29.5%	24.2%	33.9%	9.8%	0.0%	0.0%	0.0%		
週2～4日		22	165	169	193	31	1	0	0			
		3.8%	28.4%	29.1%	33.2%	5.3%	0.2%	0.0%	0.0%			
週5日以上		18	96	72	86	25	0	0	0			
		6.1%	32.3%	24.2%	29.0%	8.4%	0.0%	0.0%	0.0%			
小規模計		53	408	362	448	105	1	0	0			
1377		3.8%	29.6%	26.3%	32.5%	7.6%	0.1%	0.0%	0.0%			
3 診療所		週1日以下	16	67	80	116	40	4	4	1		
			4.9%	20.4%	24.4%	35.4%	12.2%	1.2%	1.2%	0.3%		
	週2～4日	26	113	78	147	44	8	1	1			
		6.2%	27.0%	18.7%	35.2%	10.5%	1.9%	0.2%	0.2%			
	週5日以上	12	70	74	69	68	6	2	0			
		4.0%	23.3%	24.6%	22.9%	22.6%	2.0%	0.7%	0.0%			
	診療所計		54	250	232	332	152	18	7	2		
	1047		5.2%	23.9%	22.2%	31.7%	14.5%	1.7%	0.7%	0.2%		
	合計		176	1108	1066	1627	796	223	64	14		
	5074		3.5%	21.8%	21.0%	32.1%	15.7%	4.4%	1.3%	0.3%		

図：4-9

資料4

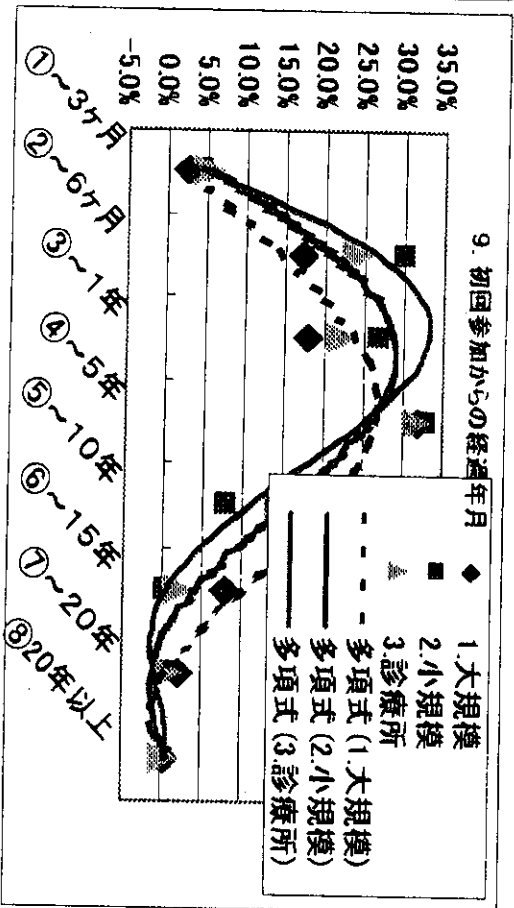
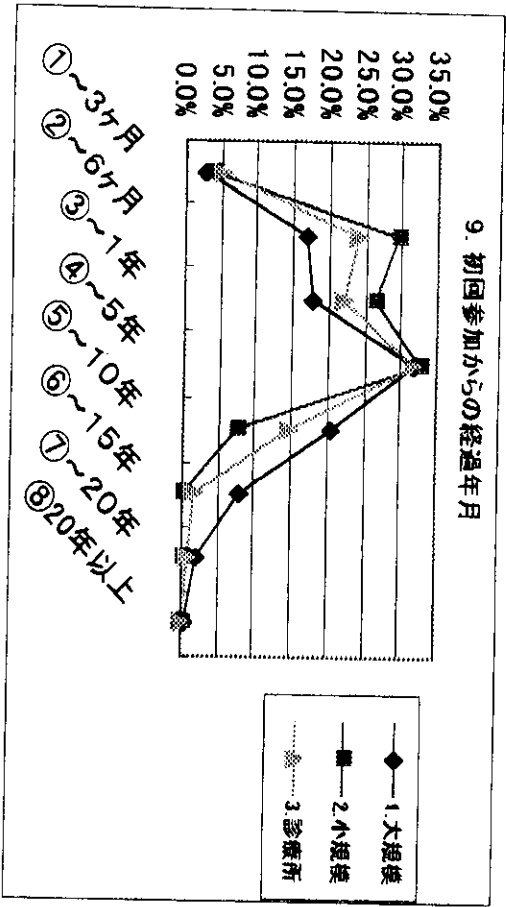
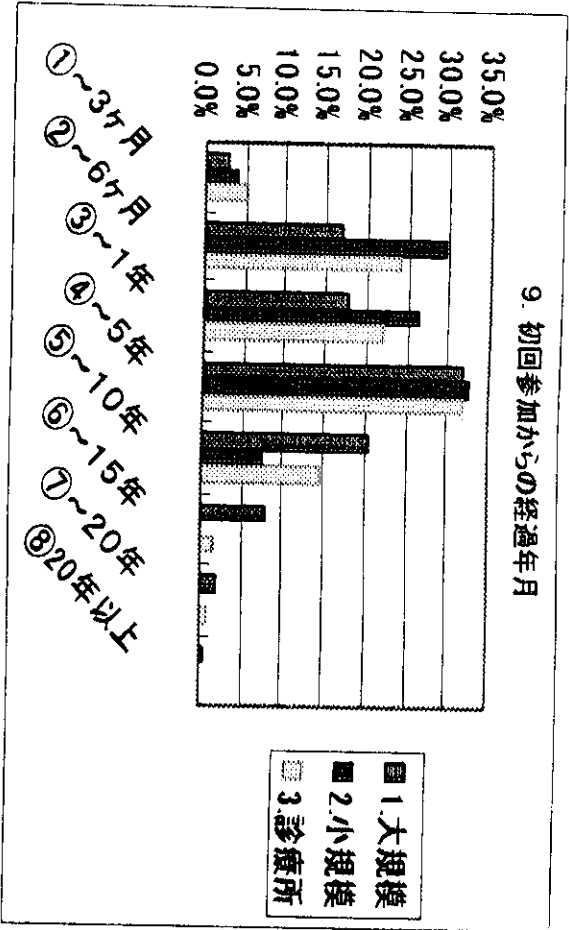


表:4-10-1

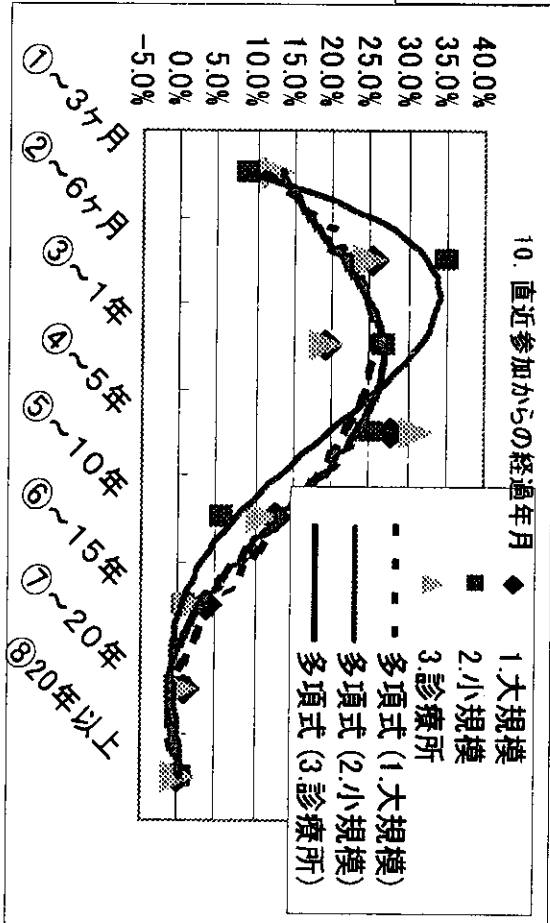
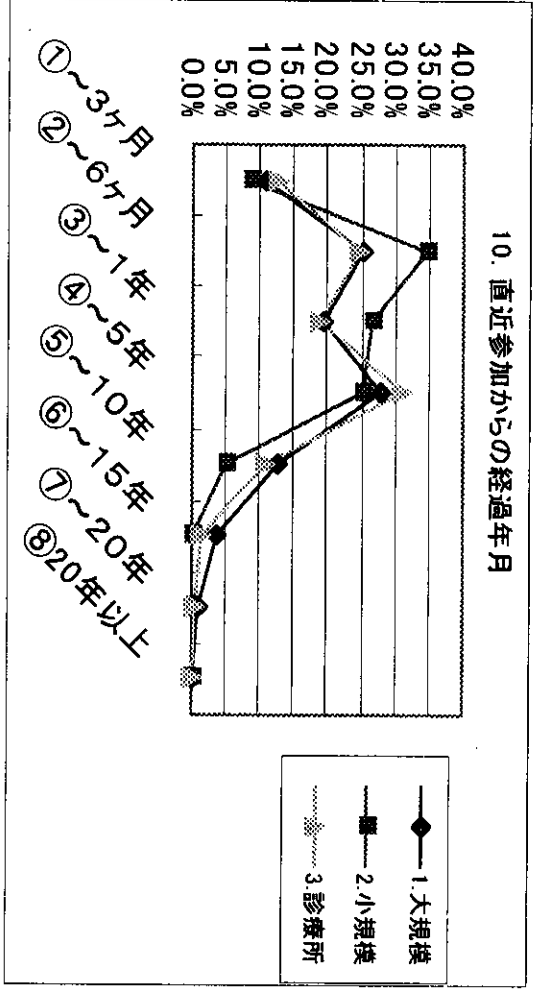
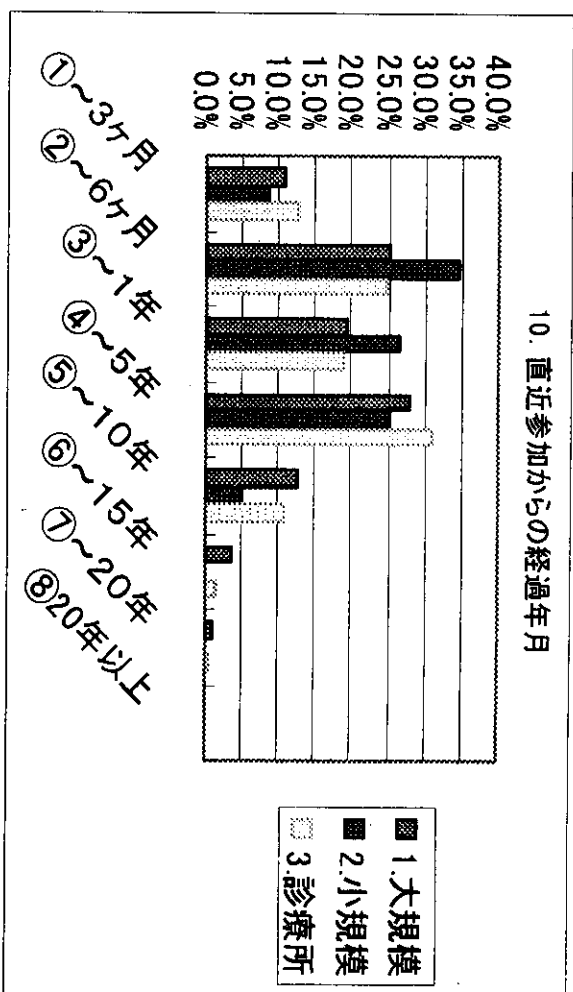
資料4

⑩直近参加からの経過年月

形態	区分	①～3ヶ月 ②～6ヶ月 ③～1年 ④～5年 ⑤～10年 ⑥～15年 ⑦～20年 ⑧20年以上								
		①～3ヶ月	②～6ヶ月	③～1年	④～5年	⑤～10年	⑥～15年	⑦～20年	⑧20年以上	
1.大規模	週1日以下	117	227	140	218	85	31	9	0	
		14.1%	27.4%	16.9%	26.4%	10.3%	3.7%	1.1%	0.0%	
		827	264	203	288	120	38	4	2	
	週2～4日	81	26.4%	20.3%	28.8%	12.0%	3.8%	0.4%	0.2%	
		1000	187	178	242	131	26	6	0	
		868	21.5%	20.5%	27.9%	15.1%	3.0%	0.7%	0.0%	
	週5日以上	98	678	521	748	336	95	19	2	
		11.3%	25.2%	19.3%	27.8%	12.5%	3.5%	0.7%	0.1%	
		2695	11.0%	25.2%	19.3%	27.8%	12.5%	3.5%	0.7%	0.1%
	2.小規模	週1日以下	51	175	113	123	36	1	0	0
10.2%			35.1%	22.6%	24.6%	7.2%	0.2%	0.0%	0.0%	
499			192	168	159	18	1	0	0	
週2～4日		45	32.9%	28.8%	27.3%	3.1%	0.2%	0.0%	0.0%	
		583	7.7%	32.9%	28.8%	27.3%	3.1%	0.2%	0.0%	
		298	23	112	84	63	16	0	0	
週5日以上		23	37.6%	28.2%	21.1%	5.4%	0.0%	0.0%	0.0%	
		298	7.7%	37.6%	28.2%	21.1%	5.4%	0.0%	0.0%	
		1380	119	479	365	345	70	2	0	
3.診療所		週1日以下	8.6%	34.7%	26.4%	25.0%	5.1%	0.1%	0.0%	0.0%
	340		72	21.2%	34.1%	8.5%	0.3%	0.3%	0.0%	
	340		51	72	70	116	29	1	1	
	週2～4日	69	109	69	167	35	12	1	1	
		463	14.9%	23.5%	14.9%	36.1%	7.6%	2.6%	0.2%	0.2%
		306	21	93	72	59	56	4	1	0
	週5日以上	21	30.4%	23.5%	19.3%	18.3%	1.3%	0.3%	0.0%	
		306	6.9%	30.4%	23.5%	19.3%	18.3%	1.3%	0.3%	0.0%
		1109	141	274	211	342	120	17	3	1
	診療所計	1109	12.7%	24.7%	19.0%	30.8%	10.8%	1.5%	0.3%	0.1%
5184		556	1431	1097	1435	526	114	22	3	
合計	5184	10	27.6%	21.2%	27.7%	10.1%	2.2%	0.4%	0.1%	

図：4-10-1

資料4





表：4-10-2

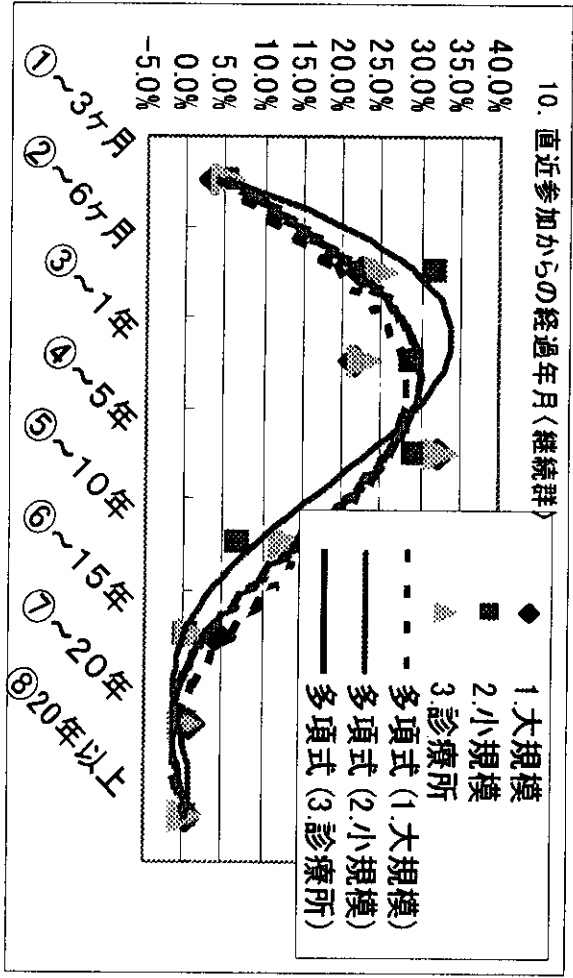
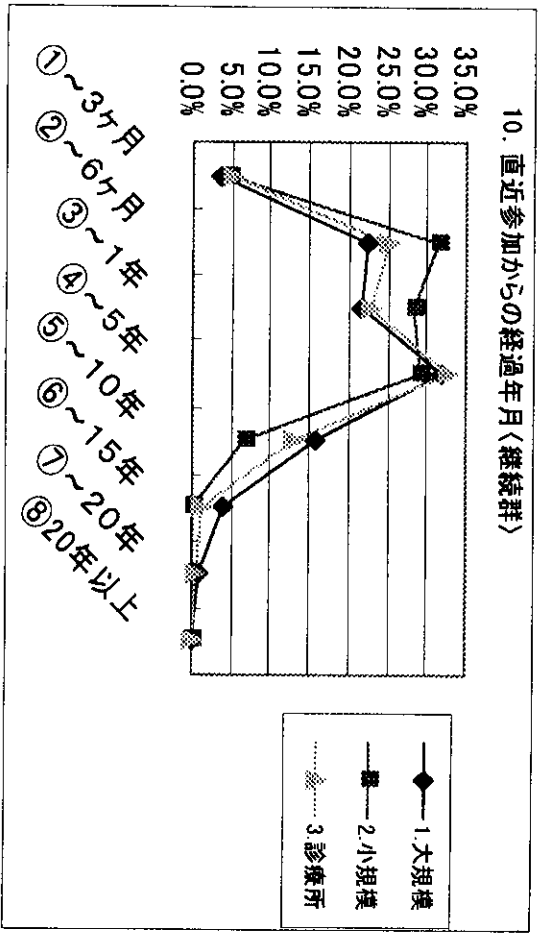
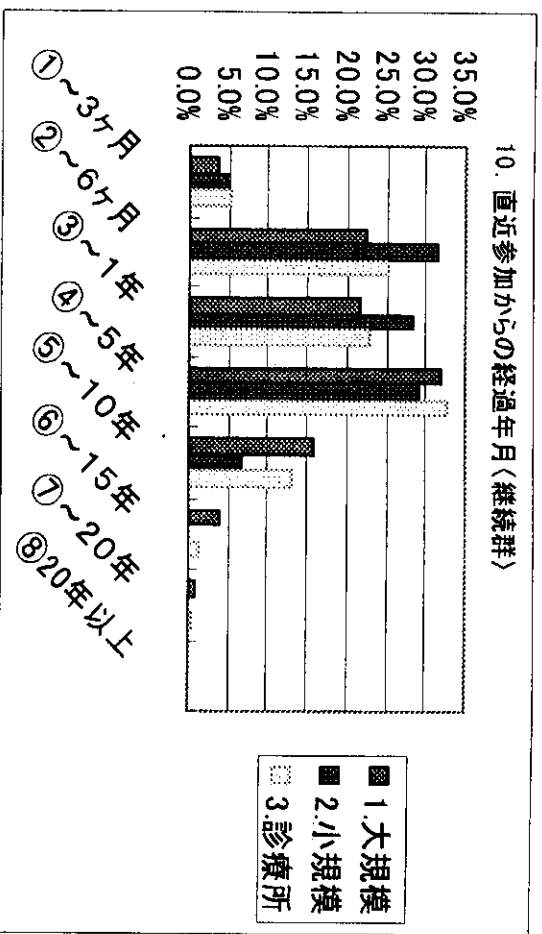
資料4

⑩直近参加からの経過年月(継続群)

形態	区分	経過年月								
		①～3ヶ月	②～6ヶ月	③～1年	④～5年	⑤～10年	⑥～15年	⑦～20年	⑧20年以上	
1.大規模	週1日以下	16	116	105	166	71	21	8	0	
		3.2%	23.1%	20.9%	33.0%	14.1%	4.2%	1.6%	0.0%	
	週2～4日	29	156	146	219	92	23	3	2	
		4.3%	23.3%	21.8%	32.7%	13.7%	3.4%	0.4%	0.3%	
	週5日以上	20	116	123	173	110	24	2	0	
		3.5%	20.4%	21.7%	30.5%	19.4%	4.2%	0.4%	0.0%	
	大規模計	568	388	374	558	273	68	13	2	
		3.7%	22.3%	21.5%	32.1%	15.7%	3.9%	0.7%	0.1%	
	2.小規模	週1日以下	12	113	88	105	35	0	0	0
			3.4%	32.0%	24.9%	29.7%	9.9%	0.0%	0.0%	0.0%
週2～4日		21	135	147	147	18	0	0	0	
		4.5%	28.8%	31.4%	31.4%	3.8%	0.0%	0.0%	0.0%	
週5日以上		18	84	65	54	16	0	0	0	
		7.6%	35.4%	27.4%	22.8%	6.8%	0.0%	0.0%	0.0%	
小規模計		237	332	300	306	69	0	0	0	
		4.8%	31.4%	28.4%	28.9%	6.5%	0.0%	0.0%	0.0%	
3.診療所		週1日以下	11	56	59	95	25	1	1	0
			4.4%	22.6%	23.8%	38.3%	10.1%	0.4%	0.4%	0.0%
	週2～4日	21	82	61	118	24	4	1	1	
		6.7%	26.3%	19.6%	37.8%	7.7%	1.3%	0.3%	0.3%	
	週5日以上	9	63	63	49	55	3	1	0	
		3.7%	25.9%	25.9%	20.2%	22.6%	1.2%	0.4%	0.0%	
	診療所計	803	201	183	262	104	8	3	1	
		5.1%	25.0%	22.8%	32.6%	13.0%	1.0%	0.4%	0.1%	
	合計	157	921	857	1126	446	76	16	3	
		4.4%	25.6%	23.8%	31.3%	12.4%	2.1%	0.4%	0.1%	
3602										

図：4-10-2

資料4



表：4-10-3

資料4

⑩直近参加からの経過年月(中断群)

形態	区分	経過年月								
		①～3ヶ月	②～6ヶ月	③～1年	④～5年	⑤～10年	⑥～15年	⑦～20年	⑧20年以上	
1.大規模	週1日以下	100	100	35	50	14	7	1	0	
		32.6%	32.6%	11.4%	16.3%	4.6%	2.3%	0.3%	0.0%	
		307	307	35	50	14	7	1	0	
	週2～4日	50	93	55	66	28	6	1	0	
		16.7%	31.1%	18.4%	22.1%	9.4%	2.0%	0.3%	0.0%	
		299	299	55	66	28	6	1	0	
	週5日以上	78	67	53	67	20	2	4	0	
		26.8%	23.0%	18.2%	23.0%	6.9%	0.7%	1.4%	0.0%	
		291	291	53	67	20	2	4	0	
	大規模計	228	260	143	183	62	15	6	0	
25.4%		29.0%	15.9%	20.4%	6.9%	1.7%	0.7%	0.0%		
897		897	143	183	62	15	6	0		
2.小規模	週1日以下	39	59	25	18	1	1	0	0	
		27.3%	41.3%	17.5%	12.6%	0.7%	0.7%	0.0%	0.0%	
		143	143	25	18	1	1	0	0	
	週2～4日	24	52	20	8	0	1	0	0	
		22.9%	49.5%	19.0%	7.6%	0.0%	1.0%	0.0%	0.0%	
		105	105	20	8	0	1	0	0	
	週5日以上	5	22	19	9	0	0	0	0	
		9.1%	40.0%	34.5%	16.4%	0.0%	0.0%	0.0%	0.0%	
		55	55	19	9	0	0	0	0	
	小規模計	68	133	64	35	1	2	0	0	
22.4%		43.9%	21.1%	11.6%	0.3%	0.7%	0.0%	0.0%		
303		303	64	35	1	2	0	0		
3.診療所	週1日以下	37	12	11	8	4	0	0	0	
		51.4%	16.7%	15.3%	11.1%	5.6%	0.0%	0.0%	0.0%	
		72	72	11	8	4	0	0	0	
	週2～4日	42	6	8	7	1	2	0	0	
		63.6%	9.1%	12.1%	10.6%	1.5%	3.0%	0.0%	0.0%	
		66	66	8	7	1	2	0	0	
	週5日以上	12	24	8	7	1	1	0	0	
		22.6%	45.3%	15.1%	13.2%	1.9%	1.9%	0.0%	0.0%	
		53	53	8	7	1	1	0	0	
	診療所計	91	42	27	22	6	3	0	0	
47.6%		22.0%	14.1%	11.5%	3.1%	1.6%	0.0%	0.0%		
191		191	27	22	6	3	0	0		
合計	387	435	234	240	69	20	6	0		
	27.8%	31.3%	16.8%	17.3%	5.0%	1.4%	0.4%	0.0%		
1391	1391	234	240	69	20	6	0			

図：4-10-3

資料4

