

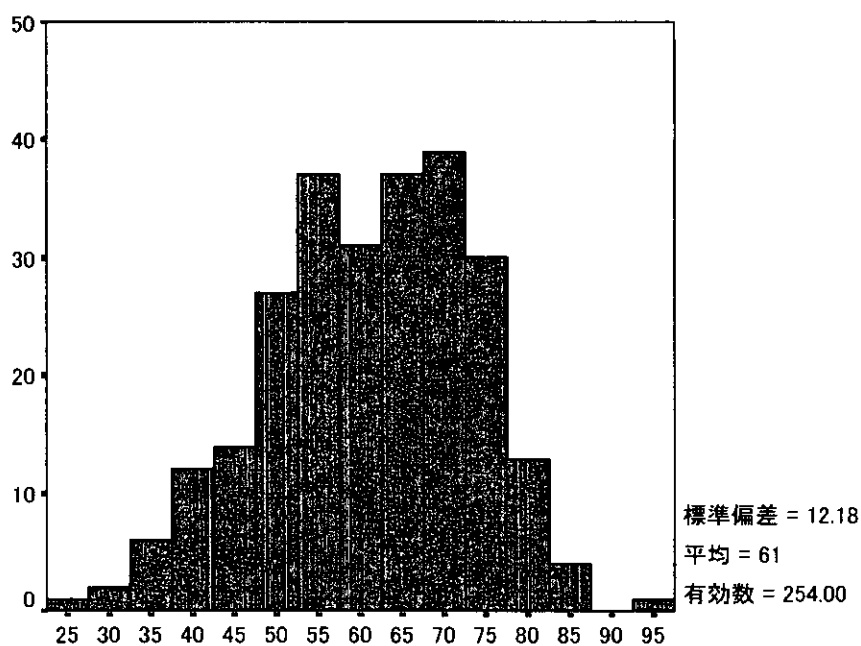
1. 単純集計表

(1) 介護者状況に関する集計

表 1 ; 介護者性別

	度数	パーセント	有効パーセント	累積パーセント
有効 男性	55	21.7	21.7	21.7
女性	199	78.3	78.3	100.0
合計	254	100.0	100.0	

図 1 ; 介護者年齢ヒストグラム



家族介護者の年齢

表 2 ; 介護者年齢の記述統計量

	度数	最小値	最大値	平均値	標準偏差
家族介護者の年齢	254	26	93	60.94	12.18
有効なケースの数 (リストごと)	254				

表 3 ; 就業状況

	度数	パーセント	有効パーセント	累積パーセント
有効 就業している	84	33.1	33.1	33.1
就業していない	170	66.9	66.9	100.0
合計	254	100.0	100.0	

表 4 ; 続柄

	度数	パーセント	有効パーセント	累積パーセント
有効 配偶者(夫・妻)	116	45.7	45.7	45.7
自分の親(父・母)	71	28.0	28.0	73.6
配偶者の親(舅・姑)	59	23.2	23.2	96.9
その他	8	3.1	3.1	100.0
合計	254	100.0	100.0	

図 2 ; 介護期間ヒストグラム

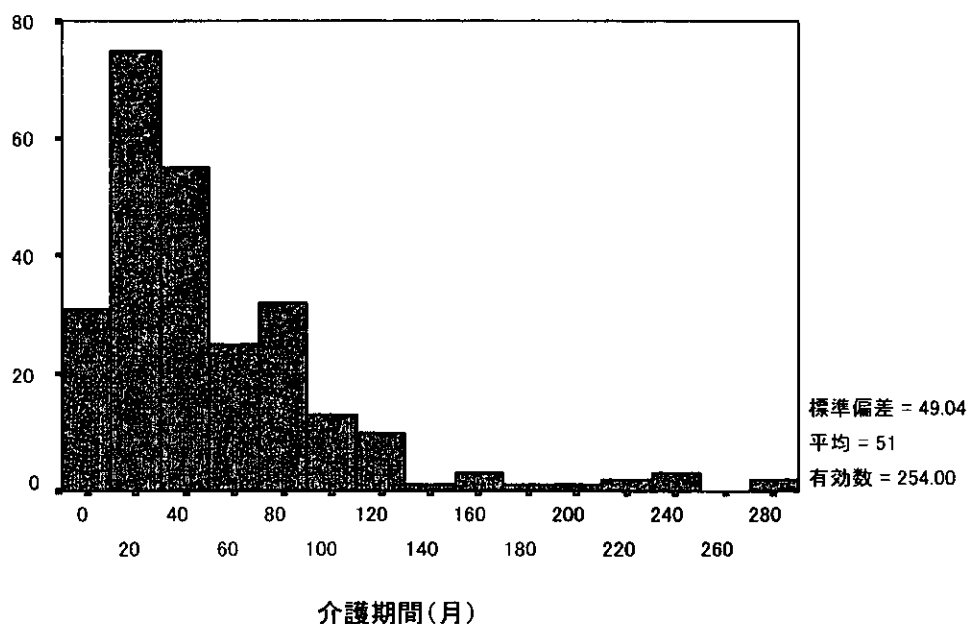


表 5 ; 介護期間記述統計量 (単位 ; 月)

	度数	最小値	最大値	平均値	標準偏差
介護期間(月)	254	1	278	50.51	49.04
有効なケースの数(リストごと)	254				

表 6 ; 同居契機

	度数	パーセント	有効パーセント	累積パーセント
有効 介護が必要になる前から	234	92.1	92.1	92.1
介護が必要になった後から	20	7.9	7.9	100.0
合計	254	100.0	100.0	

図3；家族人数

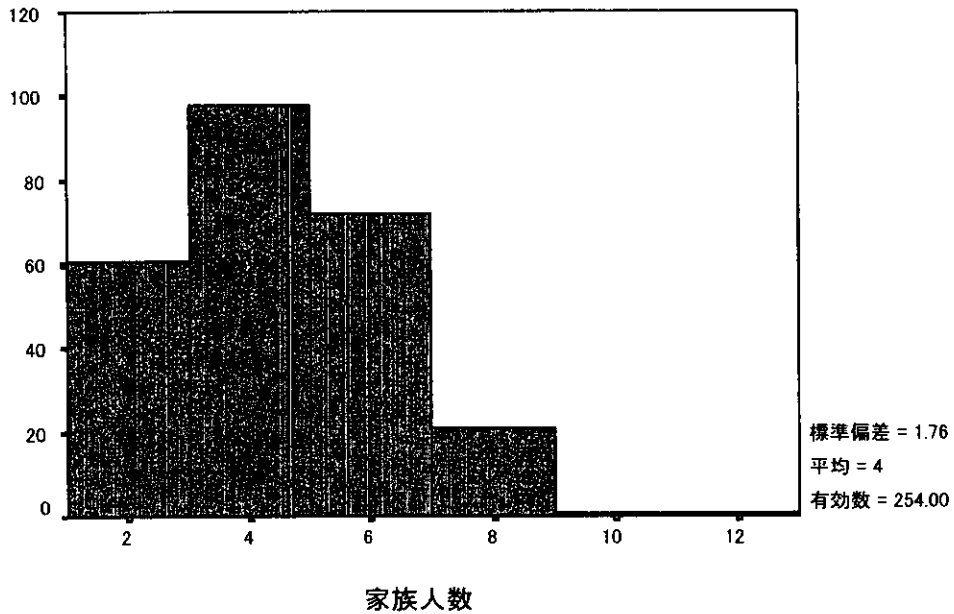


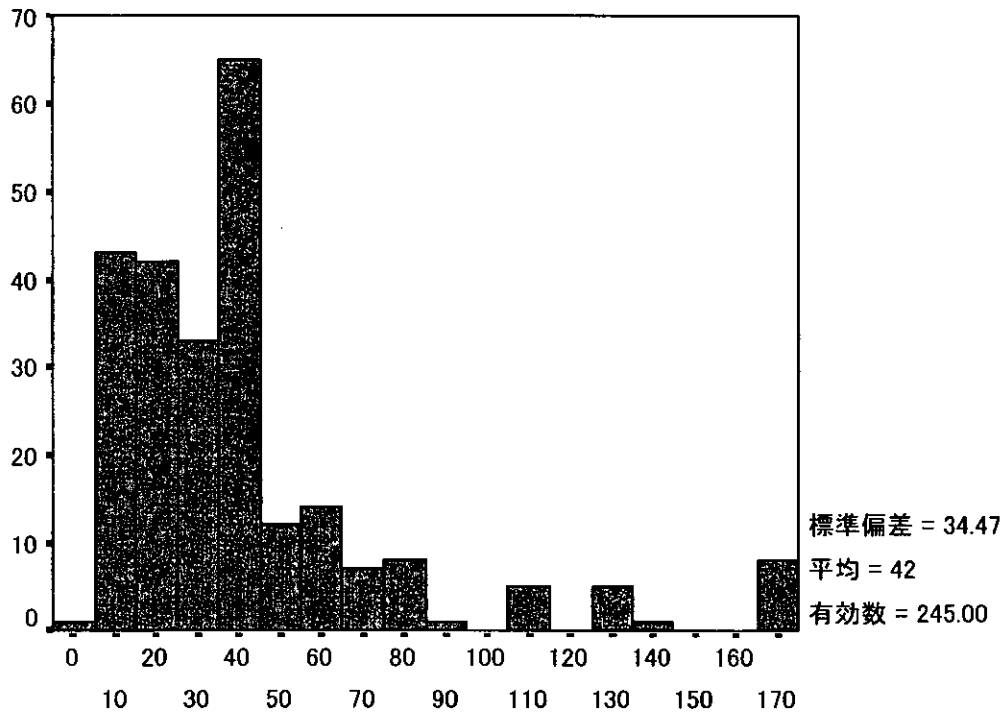
表7；世帯類型

	度数	パーセント	有効パーセント	累積パーセント
有効 配偶者のみ(高齢者2人暮らし世帯)	46	18.1	18.1	18.1
結婚していない子供と同居	57	22.4	22.4	40.6
結婚している息子夫婦と同居	79	31.1	31.1	71.7
結婚している娘夫婦を同居	30	11.8	11.8	83.5
その他	38	15.0	15.0	98.4
わからない	4	1.6	1.6	100.0
合計	254	100.0	100.0	

表8；1週間あたりの介護時間

	度数	最小値	最大値	平均値	標準偏差
1週間合計介護時間	245	5	168	41.76	34.47
有効なケースの数(リストごと)	245				

図 4 ; 介護時間ヒストグラム

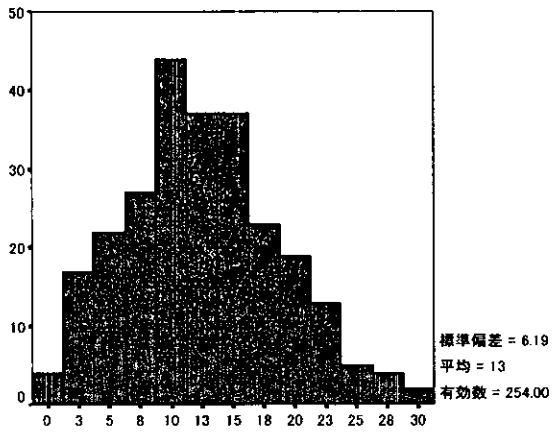


1週間合計介護時間

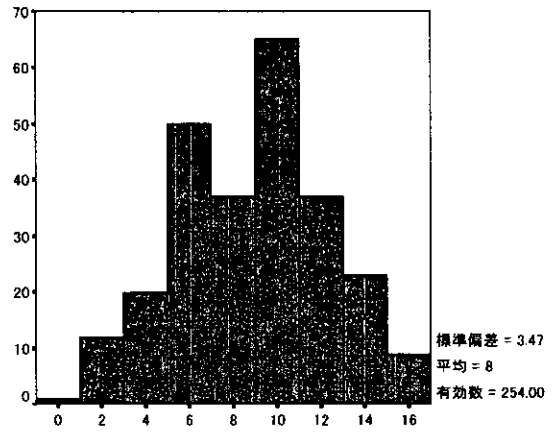
表 9 ; 介護負担感・充実感尺度

	度数	最小値	最大値	平均値	標準偏差
介護負担感得点	254	0	29	12.54	6.19
束縛感制約感(下位尺度)	254	0	16	8.35	3.47
孤立感(下位尺度)	254	0	16	4.19	3.66
介護充実感得点	254	0	16	10.36	3.32
有効なケースの数(リストごと)	254				

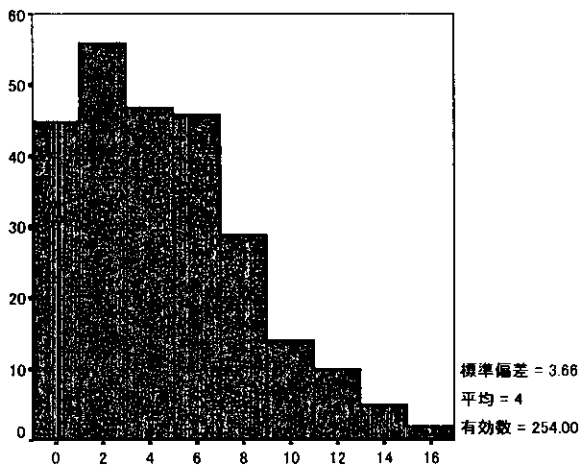
図5～8；各負担感・充実感得点のヒストグラム



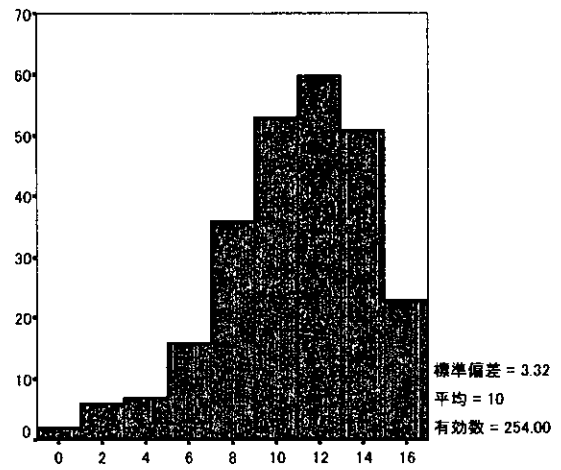
介護負担感得点



束縛感制約感(下位尺度)



孤立感(下位尺度)



介護充実感得点

	全くそう思わない		あまりそう思わない		どちらとも言えない		かなりそう思う		非常にそう思う	
	度数	%	度数	%	度数	%	度数	%	度数	%
介護に費用がかかって困る	48	18.9%	82	32.3%	83	32.7%	27	10.6%	14	5.5%
本人のことが気になって熟睡できない	35	13.8%	90	35.4%	56	22.0%	57	22.4%	16	6.3%
介護がいつまで続くのか、先行き不安だ	18	7.1%	41	16.1%	36	14.2%	88	34.6%	71	28.0%
介護に時間がとられて外出や仕事が思うようにできない	12	4.7%	45	17.7%	48	18.9%	99	39.0%	50	19.7%
介護にうんざりして、落ちこんだり、カッとなったりする	36	14.2%	66	26.0%	61	24.0%	58	22.8%	33	13.0%
介護のことで家族や兄弟に遠慮したり言い争いしたりする	94	37.0%	74	29.1%	45	17.7%	29	11.4%	12	4.7%
お世話するたびに、本人に嫌がられてつらい	157	61.8%	62	24.4%	21	8.3%	5	2.0%	9	3.5%
本人の困った行動や性格の変化に振り回される	100	39.4%	49	19.3%	41	16.1%	38	15.0%	26	10.2%
本人の昔の姿が目につくか、今の本人の姿が信じられない	54	21.3%	62	24.4%	34	13.4%	59	23.2%	45	17.7%
本人が介護サービス利用や通院を嫌がるので困る	117	46.1%	68	26.8%	27	10.6%	29	11.4%	13	5.1%
介護サービスを利用すると、自分を責める気持ちになる	116	45.7%	71	28.0%	46	18.1%	15	5.9%	6	2.4%
介護の専門的なことについて相談できる人がいる	27	10.6%	28	11.0%	57	22.4%	90	35.4%	52	20.5%
上手なお世話の方法を工夫したり学んで介護している	13	5.1%	25	9.8%	94	37.0%	84	33.1%	38	15.0%
介護の経験は人間として、私の成長につながった	12	4.7%	24	9.4%	68	26.8%	84	33.1%	66	26.0%
本人から感謝やねぎらいをいわれてうれしい	32	12.6%	39	15.4%	72	28.3%	72	28.3%	39	15.4%
介護について家族や兄弟が協力的なので助かる	36	14.2%	34	13.4%	55	21.7%	80	31.5%	49	19.3%
介護は私の役割だと前向きに受け止めている	16	6.3%	17	6.7%	43	16.9%	96	37.8%	82	32.3%
本人の介護を最後まで続けたい	11	4.3%	22	8.7%	53	20.9%	78	30.7%	90	35.4%

表 10 ; Zarit の負担感尺度

	度数	最小値	最大値	平均値	標準偏差
Zarit負担感得点	254	3	86	38.67	16.60
有効なケースの数 (リストごと)	254				

図9 ; Zarit負担感得点

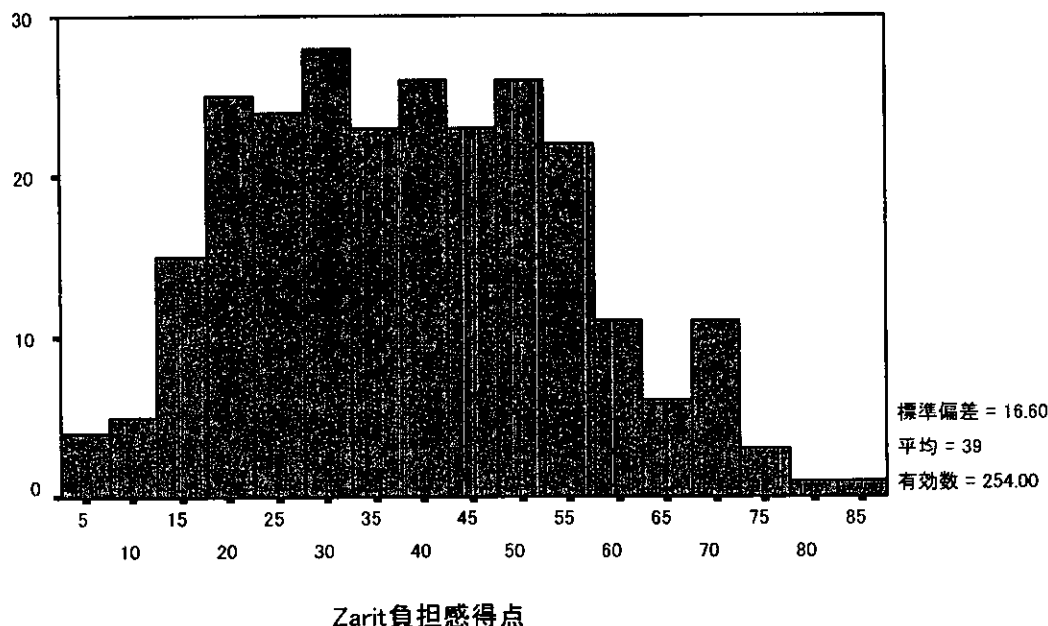


表11 ; Zaritの各質問項目の回答分布

	思わない		たまに思う		時々思う		よく思う		いつも思う		合計	
	度数	%	度数	%	度数	%	度数	%	度数	%	度数	%
必要以上の世話を求める	104	40.8%	64	25.2%	38	15.0%	22	8.7%	26	10.2%	254	100.0%
自分の時間が十分とれない	22	8.7%	51	20.1%	68	26.8%	61	24.0%	52	20.5%	254	100.0%
家事や仕事もこなすストレス	28	11.0%	50	19.7%	66	26.0%	53	20.9%	57	22.4%	254	100.0%
本人の行動に困る	86	33.9%	53	20.9%	46	18.1%	43	16.9%	26	10.2%	254	100.0%
そばにいると腹が立つ	76	29.9%	78	30.7%	52	20.5%	35	13.8%	13	5.1%	254	100.0%
家族や友人と付き合いづらくなった	57	22.4%	67	26.4%	58	22.8%	43	16.9%	29	11.4%	254	100.0%
将来の不安	28	11.0%	58	22.8%	49	19.3%	48	18.9%	71	28.0%	254	100.0%
自分を頼っている	13	5.1%	16	6.3%	27	10.6%	71	28.0%	127	50.0%	254	100.0%
気が休まらない	68	26.8%	60	23.6%	54	21.3%	39	15.4%	33	13.0%	254	100.0%
体調を崩した	59	23.2%	75	29.5%	50	19.7%	45	17.7%	25	9.8%	254	100.0%
プライバシーが保つことできない	106	41.7%	63	24.8%	44	17.3%	25	9.8%	16	6.3%	254	100.0%
社会参加の機会が減った	40	15.7%	65	25.6%	55	21.7%	48	18.9%	46	18.1%	254	100.0%
家に友人を呼べない	94	37.0%	53	20.9%	35	13.8%	32	12.6%	40	15.7%	254	100.0%
あなただけが頼りとみえる	41	16.1%	24	9.4%	29	11.4%	67	26.4%	93	36.6%	254	100.0%
金銭的余裕がない	103	40.6%	46	18.1%	51	20.1%	23	9.1%	31	12.2%	254	100.0%
時間がこれ以上さけない	63	24.8%	69	27.2%	48	18.9%	41	16.1%	33	13.0%	254	100.0%
自分の思いどおりの生活ができなくなった	19	7.5%	63	24.8%	52	20.5%	62	24.4%	58	22.8%	254	100.0%
誰かに任せてしまいたい	93	36.6%	74	29.1%	40	15.7%	20	7.9%	27	10.6%	254	100.0%
どうしていいかわからない	79	31.1%	83	32.7%	48	18.9%	28	11.0%	16	6.3%	254	100.0%
もっと頑張って介護するべき	83	32.7%	61	24.0%	57	22.4%	26	10.2%	27	10.6%	254	100.0%
もっとうまく介護できるのに	119	46.9%	72	28.3%	38	15.0%	21	8.3%	4	1.6%	254	100.0%

表12 ; Zarit全体評価項目

	度数	パーセント	有効パーセント	累積パーセント
有効				
まったく負担でない	3	1.2	1.2	1.2
多少負担に思う	48	18.9	18.9	20.1
世間なみの負担と思う	84	33.1	33.1	53.1
かなり負担だと思う	84	33.1	33.1	86.2
非常に大きな負担である	35	13.8	13.8	100.0
合計	254	100.0	100.0	

表13 ; 健康関連QOL尺度 (EQ-5D) の記述統計量

	度数	最小値	最大値	平均値	標準偏差
Euro-QOL得点	254	-.062	1.000	.77676	.17395
有効なケースの数 (リストごと)	254				

図10 ; EQ-5Dのヒストグラム

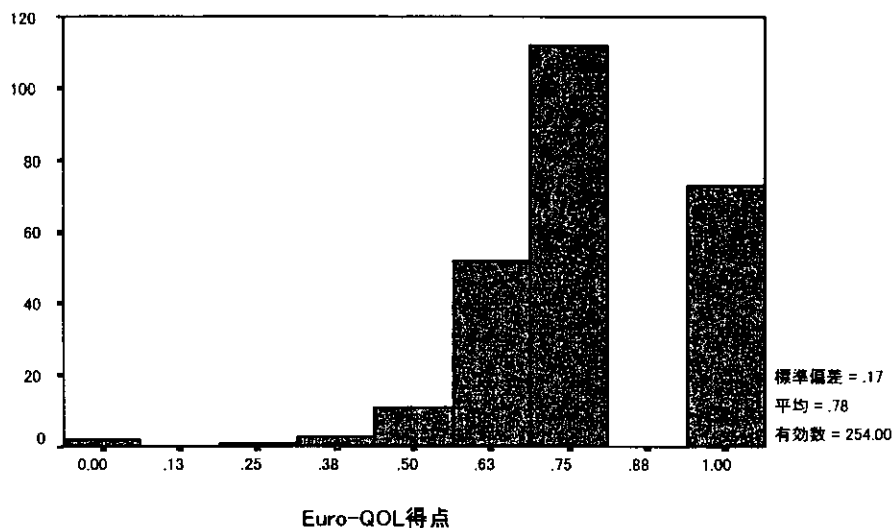


表14 ; EQ-5D各質問項目への回答分布

	問題ない		いくらか問題ある		寝たきりである		合計	
	度数	%	度数	%	度数	%	度数	%
移動の程度	200	78.7%	52	20.5%	2	.8%	254	100.0%
身の回りの管理	238	93.7%	11	4.3%	5	2.0%	254	100.0%
ふだんの活動	157	61.8%	91	35.8%	6	2.4%	254	100.0%
痛み・不快感	110	43.3%	134	52.8%	10	3.9%	254	100.0%
不安・ふさぎ込み	168	66.1%	77	30.3%	9	3.5%	254	100.0%

表15 ; 精神的健康尺度 (GHQ-12)

	度数	最小値	最大値	平均値	標準偏差
GHQ12得点	254	0	12	3.81	3.37
有効なケースの数 (リストごと)	254				

図11 ; GHQ-12ヒストグラム

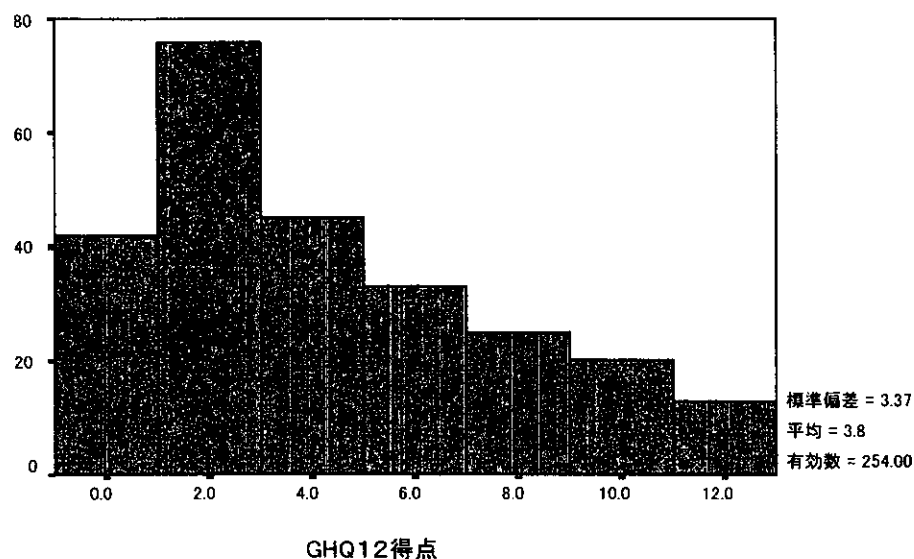


表 16 ; GHQ-12 各質問項目への回答分布

	1		2		3		4		合計	
	度数	%	度数	%	度数	%	度数	%	度数	%
GHQ1集中	27	10.6%	157	61.8%	64	25.2%	6	2.4%	254	100.0%
GHQ2睡眠	37	14.6%	107	42.1%	73	28.7%	37	14.6%	254	100.0%
GHQ3生きがい	37	14.6%	154	60.6%	52	20.5%	11	4.3%	254	100.0%
GHQ4意思決定	28	11.0%	182	71.7%	42	16.5%	2	.8%	254	100.0%
GHQ5ストレス	20	7.9%	102	40.2%	98	38.6%	34	13.4%	254	100.0%
GHQ6問題解決	51	20.1%	129	50.8%	62	24.4%	12	4.7%	254	100.0%
GHQ7楽しい	19	7.5%	169	66.5%	59	23.2%	7	2.8%	254	100.0%
GHQ8積極性	56	22.0%	150	59.1%	45	17.7%	3	1.2%	254	100.0%
GHQ9憂鬱	41	16.1%	95	37.4%	94	37.0%	24	9.4%	254	100.0%
GHQ10自信	47	18.5%	124	48.8%	62	24.4%	21	8.3%	254	100.0%
GHQ11役に立たない	96	37.8%	118	46.5%	26	10.2%	14	5.5%	254	100.0%
GHQ12幸福感	36	14.2%	97	38.2%	103	40.6%	18	7.1%	254	100.0%

表 17 ; ケアマネージャーの介護者負担感評価分布

	全く当てはまらない		あまり当てはまらない		どちらとも書えない		まあ当てはまる		非常に当てはまる		合計	
	度数	%	度数	%	度数	%	度数	%	度数	%	度数	%
自己負担額の経済的負担が大きい	43	17.3%	92	36.9%	65	26.1%	36	14.5%	13	5.2%	249	100.0%
生活費の経済的負担が大きい	39	15.7%	96	38.6%	79	31.7%	28	11.2%	7	2.8%	249	100.0%
不眠や疲れなどの身体的負担が大きい	6	2.4%	59	23.7%	66	26.5%	76	30.5%	42	16.9%	249	100.0%
不安やイライラなどの精神的負担が大きい	6	2.4%	47	18.9%	76	30.5%	89	35.7%	31	12.4%	249	100.0%
介護についてよく相談する			32	12.9%	72	29.0%	115	46.4%	29	11.7%	248	100.0%
本人と介護者の人間関係良好	3	1.2%	18	7.2%	47	18.9%	112	45.0%	69	27.7%	249	100.0%
介護知識や技術に関心を持ち前向き			14	5.6%	68	27.3%	120	48.2%	47	18.9%	249	100.0%
総合的にみて負担は大きい	1	.4%	30	12.1%	62	25.0%	105	42.3%	50	20.2%	248	100.0%

(2) 要介護者に関する集計

表 18 ; 要介護者の性別

		度数	パーセント	有効パーセント	累積パーセント
有効	男性	107	42.1	42.1	42.1
	女性	147	57.9	57.9	100.0
	合計	254	100.0	100.0	

表 19 ; 要介護者の年齢の記述統計量

	度数	最小値	最大値	平均値	標準偏差
年齢	254	50	106	78.45	9.77
有効なケースの数 (リストごと)	254				

図 12 ; 要介護者の年齢ヒストグラム

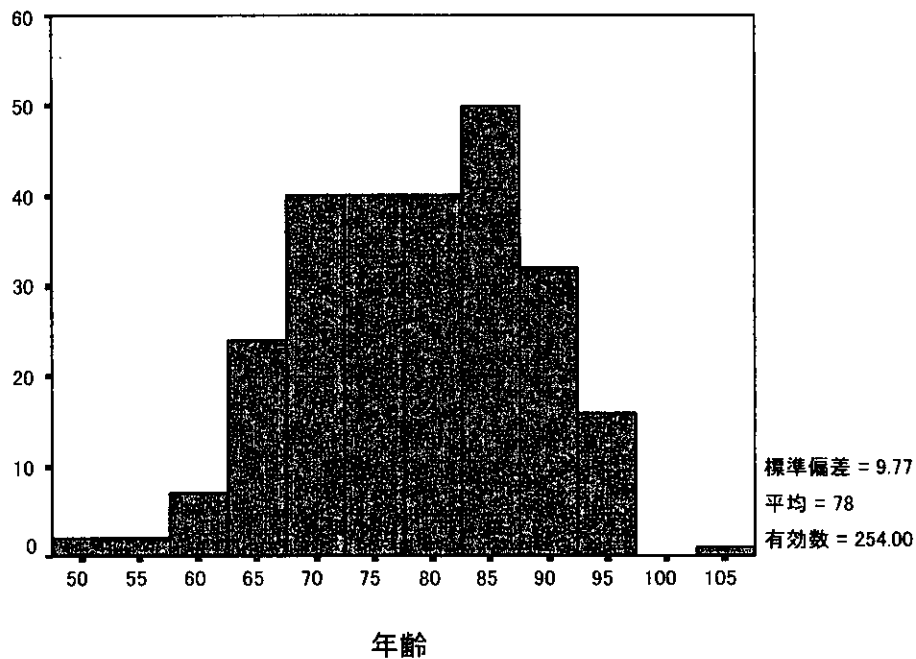


表 20 ; 要介護度

		度数	パーセント	有効パーセント	累積パーセント
有効	1	43	16.9	16.9	16.9
	2	55	21.7	21.7	38.6
	3	50	19.7	19.7	58.3
	4	46	18.1	18.1	76.4
	5	60	23.6	23.6	100.0
合計		254	100.0	100.0	

表 21 ; 日常生活自立度 (寝たきり度)

		度数	パーセント	有効パーセント	累積パーセント
有効	Jランク	36	14.2	14.2	14.2
	Aランク	94	37.0	37.0	51.2
	Bランク	72	28.3	28.3	79.5
	Cランク	47	18.5	18.5	98.0
	不明	5	2.0	2.0	100.0
	合計	254	100.0	100.0	

表 2 2 ; 痴呆度

		度数	パーセント	有効パーセント	累積パーセント
有効	正常	62	24.4	24.4	24.4
	I	51	20.1	20.1	44.5
	II a	26	10.2	10.2	54.7
	II b	30	11.8	11.8	66.5
	III a	30	11.8	11.8	78.3
	III b	15	5.9	5.9	84.3
	IV	21	8.3	8.3	92.5
	M	9	3.5	3.5	96.1
	不明	10	3.9	3.9	100.0
	合計	254	100.0	100.0	

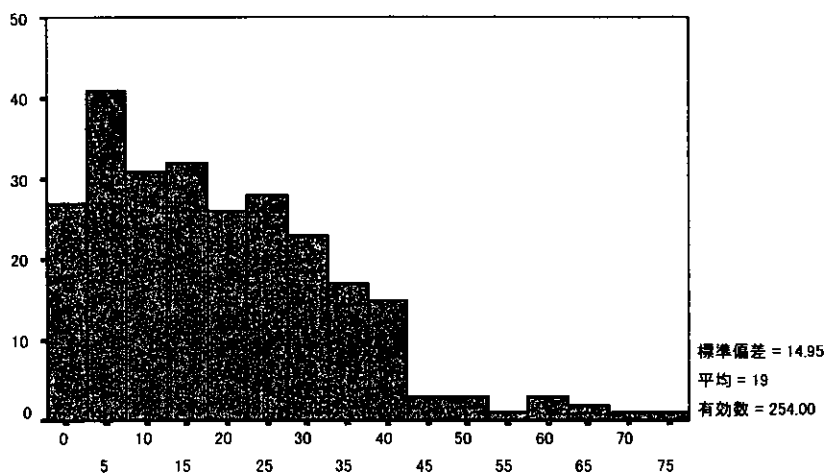
表 2 3 ; 入所待機の有無

		度数	パーセント	有効パーセント	累積パーセント
有効	いいえ	221	87.0	87.0	87.0
	はい	33	13.0	13.0	100.0
	合計	254	100.0	100.0	

表 2 4 ; 問題行動評価尺度 (DBDスケール) の記述統計量

	度数	最小値	最大値	平均値	標準偏差
DBDスケール	254	0	73	19.37	14.95
有効なケースの数 (リストごと)	254				

図 1 3 ; 問題行動評価度 (DBDスケール) のヒストグラム



DBDスケール

表 25 ; DBD各設問への回答分布

	全くない		ほとんどない		ときどきある		よくある		常にある		合計	
	度数	%	度数	%	度数	%	度数	%	度数	%	度数	%
同じ事を何度も何度も聞く	80	31.5%	44	17.3%	50	19.7%	40	15.7%	40	15.7%	254	100.0%
よく物をなくしたり、置き場所を間違えたり隠したりする	109	42.9%	46	18.1%	37	14.6%	34	13.4%	28	11.0%	254	100.0%
日常的な物事に関心を示さない	60	23.6%	59	23.2%	60	23.6%	30	11.8%	45	17.7%	254	100.0%
特別な理由がないのに夜中に起きたす	136	53.5%	45	17.7%	38	15.0%	14	5.5%	21	8.3%	254	100.0%
根拠なしに言いがかりをつける	164	64.6%	49	19.3%	29	11.4%	7	2.8%	5	2.0%	254	100.0%
昼間、寝てばかりいる	52	20.5%	36	14.2%	66	26.0%	63	24.8%	37	14.6%	254	100.0%
やたらに歩き回る	184	72.4%	37	14.6%	16	6.3%	9	3.5%	8	3.1%	254	100.0%
同じ動作をいつまでも繰り返す	150	59.1%	52	20.5%	23	9.1%	20	7.9%	9	3.5%	254	100.0%
口汚くののしる	174	68.5%	41	16.1%	25	9.8%	7	2.8%	7	2.8%	254	100.0%
場違いあるいは季節に合わない不適切な服装をする	152	59.8%	50	19.7%	30	11.8%	15	5.9%	7	2.8%	254	100.0%
不適切に泣いたり笑ったりする	165	65.0%	53	20.9%	26	10.2%	5	2.0%	5	2.0%	254	100.0%
世話をされるのを拒否する	152	59.8%	54	21.3%	38	15.0%	7	2.8%	3	1.2%	254	100.0%
明らかな理由もなしに物を貯め込む	172	67.7%	40	15.7%	24	9.4%	11	4.3%	7	2.8%	254	100.0%
落ち着きなくあるいは興奮して手足動かす	163	64.2%	57	22.4%	25	9.8%	6	2.4%	3	1.2%	254	100.0%
引き出しや筆箱の中身をみんな出してしまう	193	76.0%	33	13.0%	17	6.7%	6	2.4%	5	2.0%	254	100.0%
夜中に家の中を歩き回る	195	76.8%	34	13.4%	18	7.1%	4	1.6%	3	1.2%	254	100.0%
家の外へ出て行ってしまふ	207	81.5%	23	9.1%	13	5.1%	6	2.4%	5	2.0%	254	100.0%
食事を拒否する	184	72.4%	42	16.5%	23	9.1%	5	2.0%	5	2.0%	254	100.0%
食べ過ぎる	128	50.4%	66	26.0%	42	16.5%	12	4.7%	6	2.4%	254	100.0%
尿失禁する	93	36.6%	36	14.2%	52	20.5%	25	9.8%	48	18.9%	254	100.0%
日中、目的なく屋外や屋内を歩き回る	195	76.8%	40	15.7%	10	3.9%	3	1.2%	6	2.4%	254	100.0%
暴力をふるう	221	87.0%	19	7.5%	12	4.7%	2	.8%			254	100.0%
理由なく金切り声をあげる	204	80.3%	29	11.4%	14	5.5%	4	1.6%	3	1.2%	254	100.0%
不適切な性的関係を持つととする	244	96.1%	9	3.5%	1	.4%					254	100.0%
陰部を露出する	238	93.7%	15	5.9%	1	.4%					254	100.0%
衣服や器物を破ったりする	231	90.9%	15	5.9%	7	2.8%			1	.4%	254	100.0%
大便を失禁する	134	52.8%	41	16.1%	43	16.9%	10	3.9%	26	10.2%	254	100.0%
食物を投げる	231	90.9%	17	6.7%	6	2.4%					254	100.0%

図 14 ; 介護サービス利用総額(方向通所区分)ヒストグラム

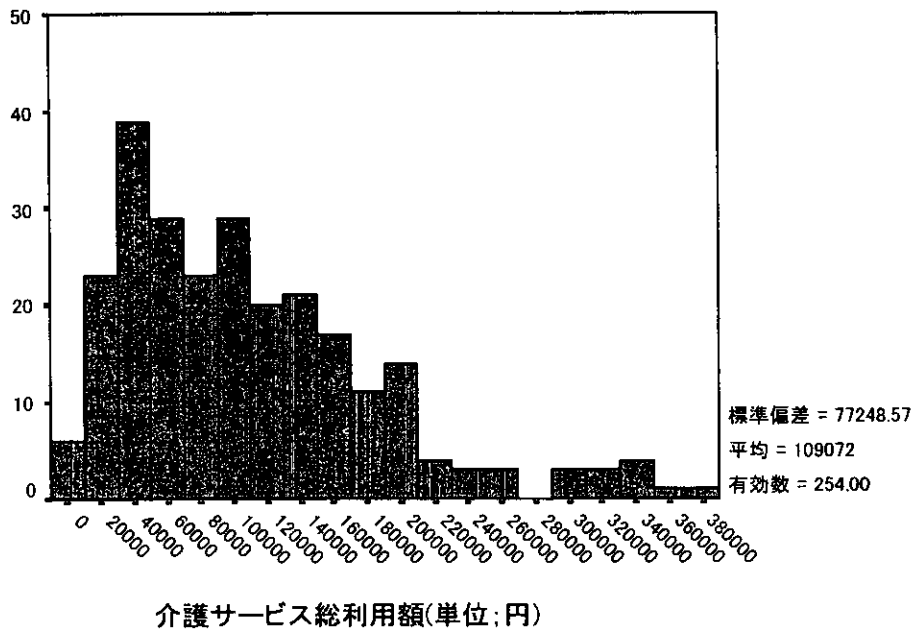


図 15 ; ショートステイ利用総額

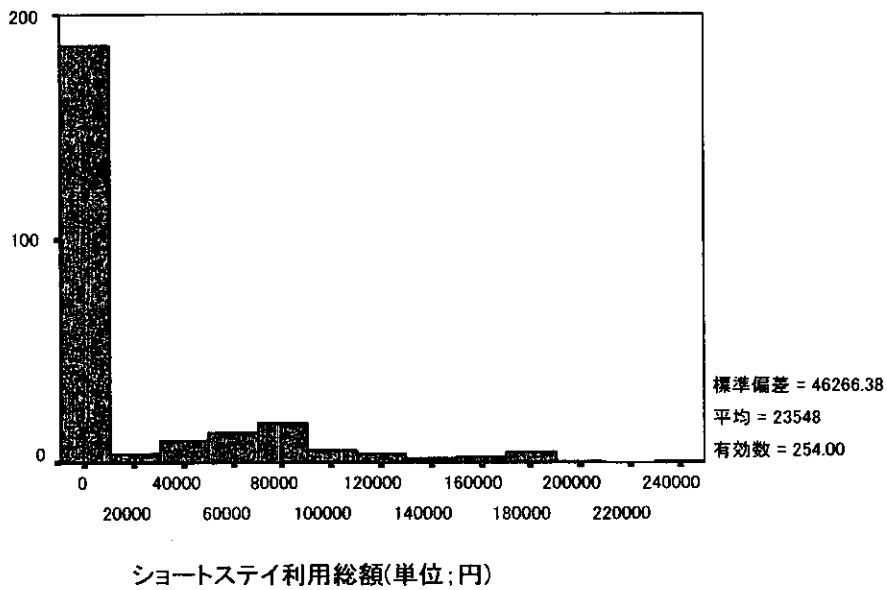


表 2 6 ; 訪問看護利用の有無

		度数	パーセント	有効パーセント	累積パーセント
有効	利用していない	179	70.5	70.5	70.5
	利用している	75	29.5	29.5	100.0
	合計	254	100.0	100.0	

表 2 7 ; 訪問入浴介護利用の有無

		度数	パーセント	有効パーセント	累積パーセント
有効	利用していない	215	84.6	84.6	84.6
	利用している	39	15.4	15.4	100.0
	合計	254	100.0	100.0	

表 2 8 ; 訪問看護利用の有無

		度数	パーセント	有効パーセント	累積パーセント
有効	利用していない	137	53.9	53.9	53.9
	利用している	117	46.1	46.1	100.0
	合計	254	100.0	100.0	

表 2 9 ; 訪問リハビリテーション利用の有無

		度数	パーセント	有効パーセント	累積パーセント
有効	利用していない	252	99.2	99.2	99.2
	利用している	2	.8	.8	100.0
	合計	254	100.0	100.0	

表 3 0 ; 通所介護利用の有無

		度数	パーセント	有効パーセント	累積パーセント
有効	利用していない	155	61.0	61.0	61.0
	利用している	99	39.0	39.0	100.0
	合計	254	100.0	100.0	

表 3 1 ; 通所リハビリテーション利用の有無

		度数	パーセント	有効パーセント	累積パーセント
有効	利用していない	191	75.2	75.2	75.2
	利用している	63	24.8	24.8	100.0
	合計	254	100.0	100.0	

表 3 2 ; ショートステイ利用の有無

		度数	パーセント	有効パーセント	累積パーセント
有効	0	186	73.2	73.2	73.2
	1	68	26.8	26.8	100.0
	合計	254	100.0	100.0	

表 3 3 ; 福祉用具貸与利用の有無

		度数	パーセント	有効パーセント	累積パーセント
有効	利用していない	110	43.3	43.3	43.3
	利用している	144	56.7	56.7	100.0
	合計	254	100.0	100.0	

図 16 ; 訪問看護利用額ヒストグラム

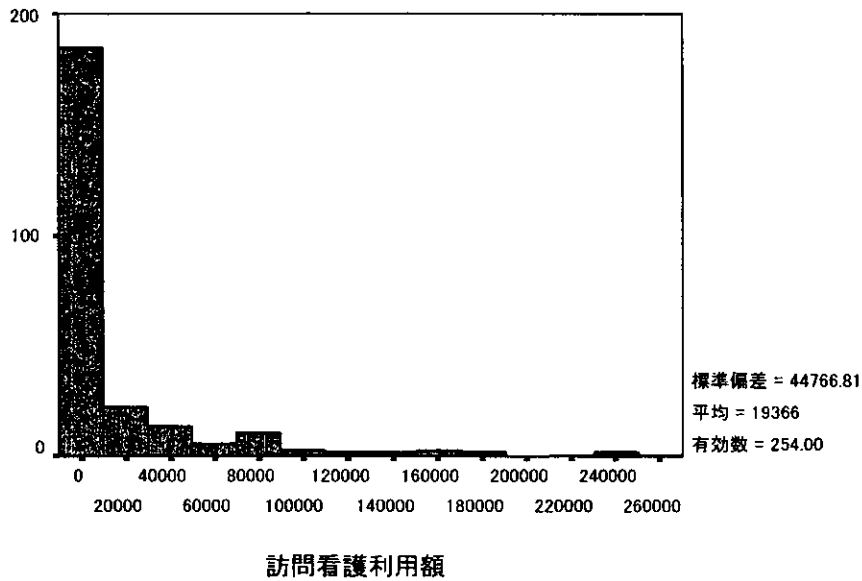


図 17 ; 訪問介護利用額ヒストグラム

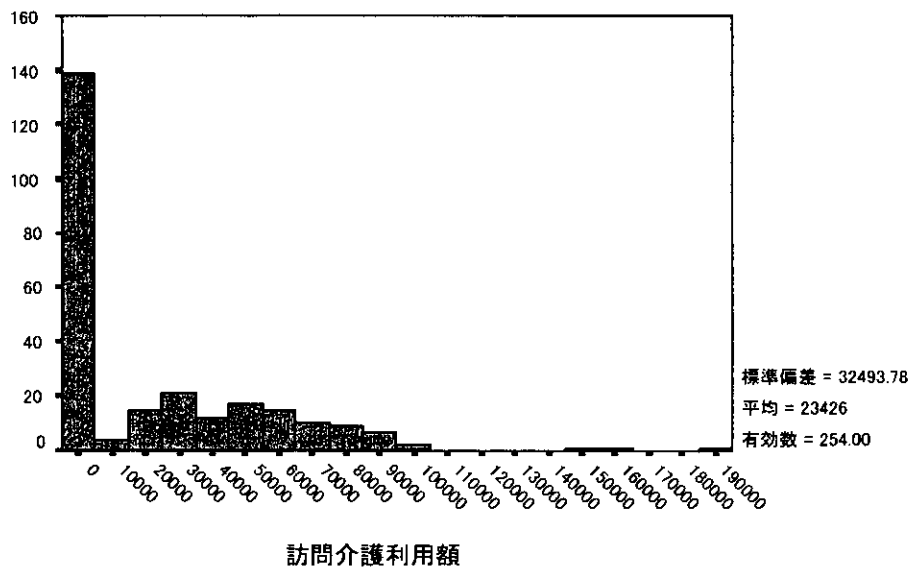


図 18 ; 訪問入浴介護利用額ヒストグラム

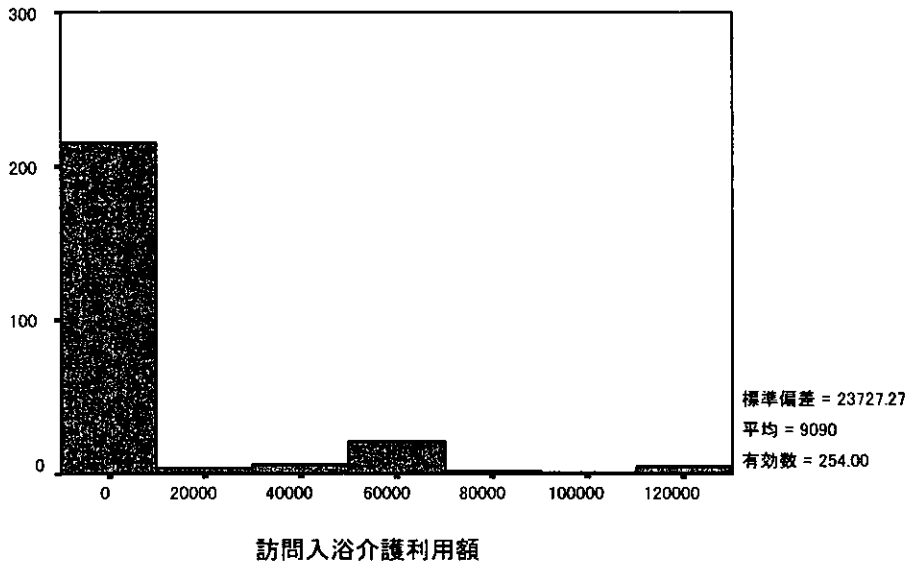


図 19 ; 訪問リハビリテーション利用額ヒストグラム

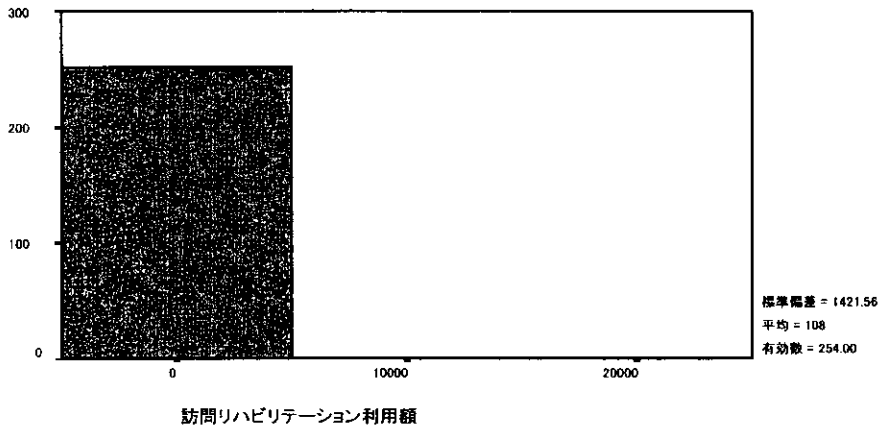


図 20 ; 通所介護利用額ヒストグラム

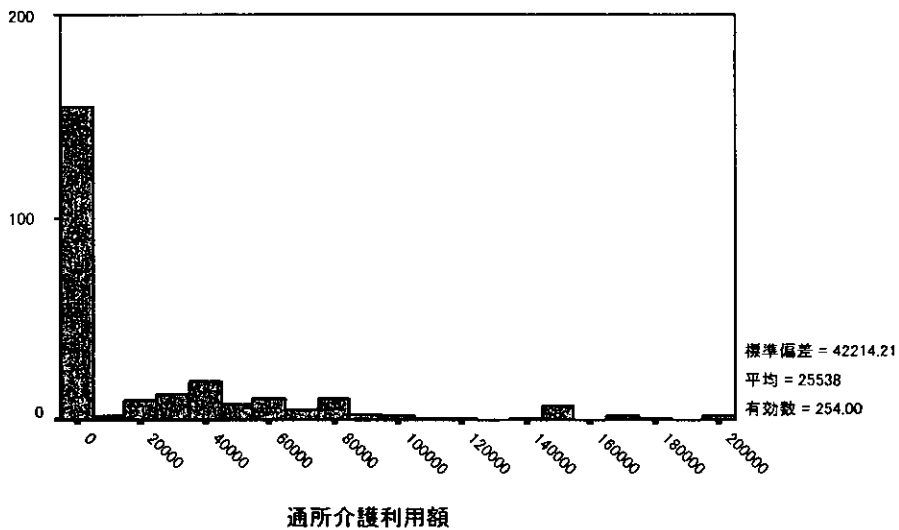
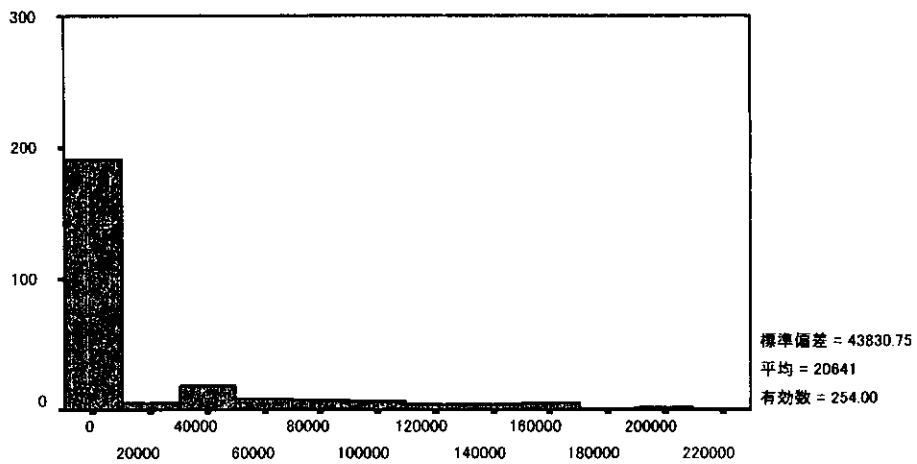
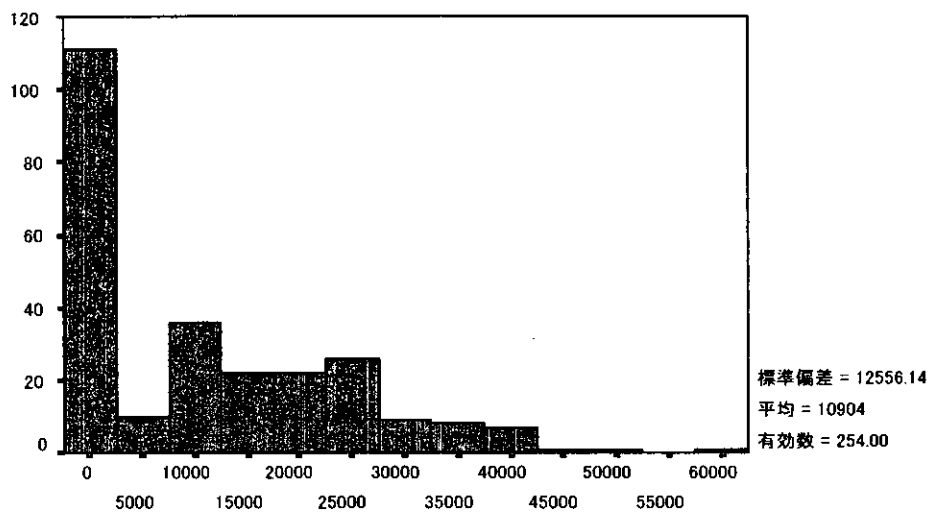


図 21 ; 通所リハビリテーション利用額ヒストグラム



通所ハビリテーション利用額

図 2 2 ; 福祉用具貸与利用額ヒストグラム



福祉用具貸与利用額

(3) MDS-HCアセスメント

●CPSに関するMDS-HC

表34 ; 短期記憶

		度数	パーセント	有効パーセント	累積パーセント
有効	問題なし	135	53.1	53.4	53.4
	問題あり	118	46.5	46.6	100.0
	合計	253	99.6	100.0	
欠損値	99	1	.4		
合計		254	100.0		

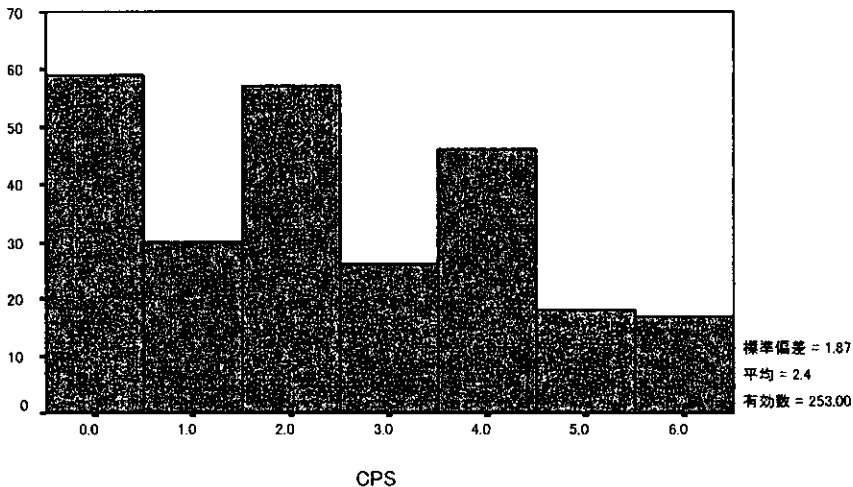
表35 ; 認知能力

		度数	パーセント	有効パーセント	累積パーセント
有効	自立	64	25.2	25.3	25.3
	限定的な自立	60	23.6	23.7	49.0
	軽度の障害	37	14.6	14.6	63.6
	中程度の障害	57	22.4	22.5	86.2
	重度の障害	35	13.8	13.8	100.0
	合計	253	99.6	100.0	
欠損値	99	1	.4		
合計		254	100.0		

表36 ; 伝達能力

		度数	パーセント	有効パーセント	累積パーセント
有効	理解させることほできる	104	40.9	40.9	40.9
	通常は理解させることがで きる	52	20.5	20.5	61.4
	しばしば理解させることがで きる	37	14.6	14.6	76.0
	時々理解させることができる	41	16.1	16.1	92.1
	ほとんどまたはまったく理解 させることができない	20	7.9	7.9	100.0
	合計	254	100.0	100.0	

図23 ; CPSのヒストグラム



●ADLに関する項目

表 37 ; A D L 自立度 (ベッド上の可動性)

		度数	パーセント	有効パーセント	累積パーセント
有効	自立	131	51.6	51.6	51.6
	準備のみ	22	8.7	8.7	60.2
	観察	21	8.3	8.3	68.5
	部分的な援助	20	7.9	7.9	76.4
	広範な援助	14	5.5	5.5	81.9
	最大の援助	13	5.1	5.1	87.0
	全面依存	33	13.0	13.0	100.0
	合計	254	100.0	100.0	

表 38 ; A D L 自立度 (移乗)

		度数	パーセント	有効パーセント	累積パーセント
有効	自立	88	34.6	34.6	34.6
	準備のみ	25	9.8	9.8	44.5
	観察	39	15.4	15.4	59.8
	部分的な援助	25	9.8	9.8	69.7
	広範な援助	18	7.1	7.1	76.8
	最大の援助	15	5.9	5.9	82.7
	全面依存	36	14.2	14.2	96.9
	本動作は3日間の間に1回もなかった	8	3.1	3.1	100.0
	合計	254	100.0	100.0	

表 39 ; A D L 自立度 (家の中の移動)

		度数	パーセント	有効パーセント	累積パーセント
有効	自立	79	31.1	31.1	31.1
	準備のみ	25	9.8	9.8	40.9
	観察	48	18.9	18.9	59.8
	部分的な援助	23	9.1	9.1	68.9
	広範な援助	9	3.5	3.5	72.4
	最大の援助	12	4.7	4.7	77.2
	全面依存	39	15.4	15.4	92.5
	本動作は3日間の間に1回もなかった	19	7.5	7.5	100.0
	合計	254	100.0	100.0	

表 40 ; A D L 自立度 (上半身の更衣)

	度数	パーセント	有効パーセント	累積パーセント
有効 自立	54	21.3	21.3	21.3
準備のみ	27	10.6	10.6	31.9
観察	28	11.0	11.0	42.9
部分的な援助	52	20.5	20.5	63.4
広範な援助	23	9.1	9.1	72.4
最大の援助	23	9.1	9.1	81.5
全面依存	46	18.1	18.1	99.6
本動作は3日間の間に1回もなかった	1	.4	.4	100.0
合計	254	100.0	100.0	

表 4 1 ; A D L 自立度 (食事)

	度数	パーセント	有効パーセント	累積パーセント
有効 自立	89	35.0	35.0	35.0
準備のみ	72	28.3	28.3	63.4
観察	36	14.2	14.2	77.6
部分的な援助	15	5.9	5.9	83.5
広範な援助	6	2.4	2.4	85.8
最大の援助	7	2.8	2.8	88.6
全面依存	29	11.4	11.4	100.0
合計	254	100.0	100.0	

表 4 2 ; A D L 自立度 (トイレの使用)

	度数	パーセント	有効パーセント	累積パーセント
有効 自立	74	29.1	29.1	29.1
準備のみ	23	9.1	9.1	38.2
観察	21	8.3	8.3	46.5
部分的な援助	38	15.0	15.0	61.4
広範な援助	17	6.7	6.7	68.1
最大の援助	26	10.2	10.2	78.3
全面依存	53	20.9	20.9	99.2
本動作は3日間の間に1回もなかった	2	.8	.8	100.0
合計	254	100.0	100.0	

図 2 4 ; A D L ロングスケール (MDS-ADL) ヒストグラム