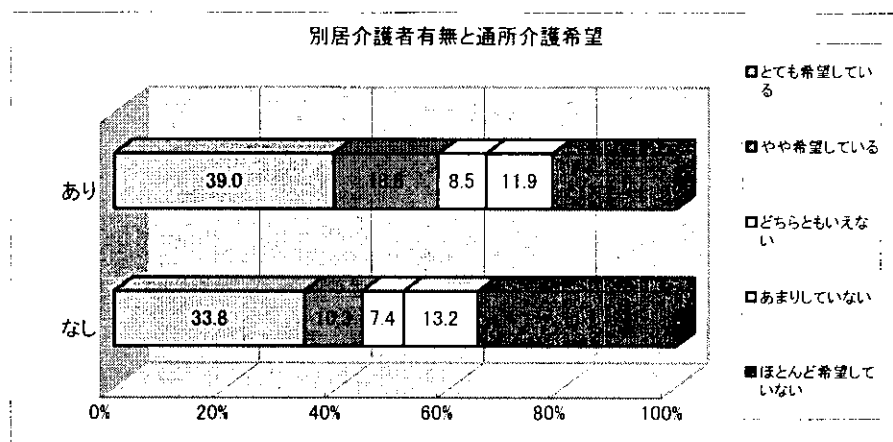


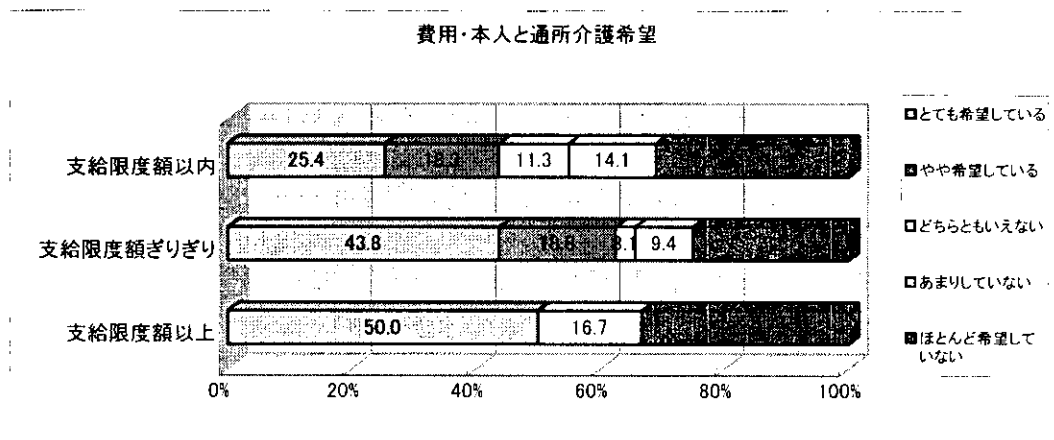
「どちらともいえない」が5人(11.1%)、「あまり希望していない」が4人(8.9%)、「ほとんど希望していない」が19人(42.2%)であった。

1-7-68. 別居介護者有無別通所介護希望



別居介護者の有無では、別居介護者ありで「とても希望している」が23人(39.0%)、「やや希望している」が11人(18.6%)、「どちらともいえない」が5人(8.5%)、「あまり希望していない」が7人(11.9%)、「ほとんど希望していない」が13人(22.0%)。別居介護者なしで「とても希望している」が23人(33.8%)、「やや希望している」が7人(10.3%)、「どちらともいえない」が5人(7.4%)、「あまり希望していない」が9人(13.2%)、「ほとんど希望していない」が24人(35.3%)であった。

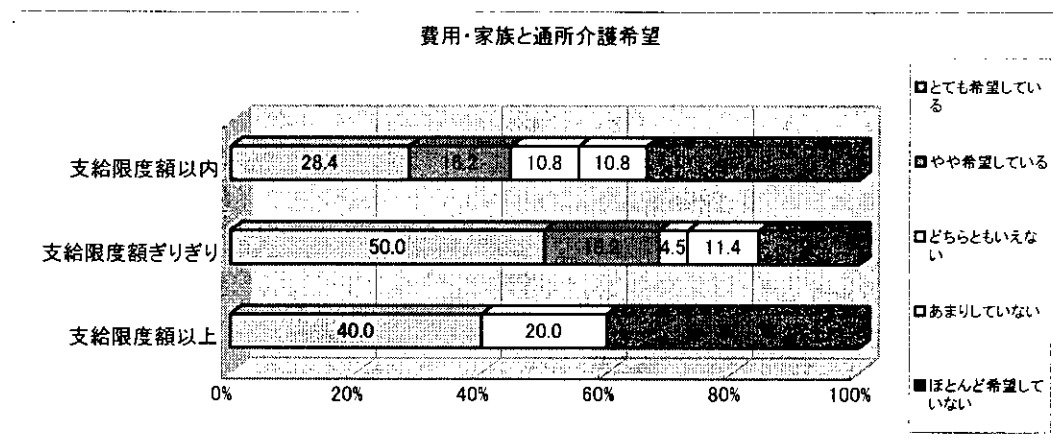
1-7-69. 費用・本人別通所介護希望



介護に関わる費用の本人意識では、支給限度額以内でなるべく少ない費用負担希望で「とても希望している」が18人(25.4%)、「やや希望している」が13人(18.3%)、「どちらともいえない」が8人(11.3%)、「あまり希望していない」が10人(14.1%)、「ほとんど希望していない」が22人(31.0%)。支給限度額ぎりぎりまでの費用負担希望で「とても希望している」が14人(43.8%)、「やや希望している」が6人(18.8%)、「どちらともいえない」が1人(3.1%)、「あまり希望していない」が3人(9.4%)、「ほとんど希望していない」が8人(25.0%)。支給限度額以上の費用負担希望で「とても希望している」が3人(50.0%)、「あまり希望していない」が1人(16.7%)、「ほとんど希望していない」が

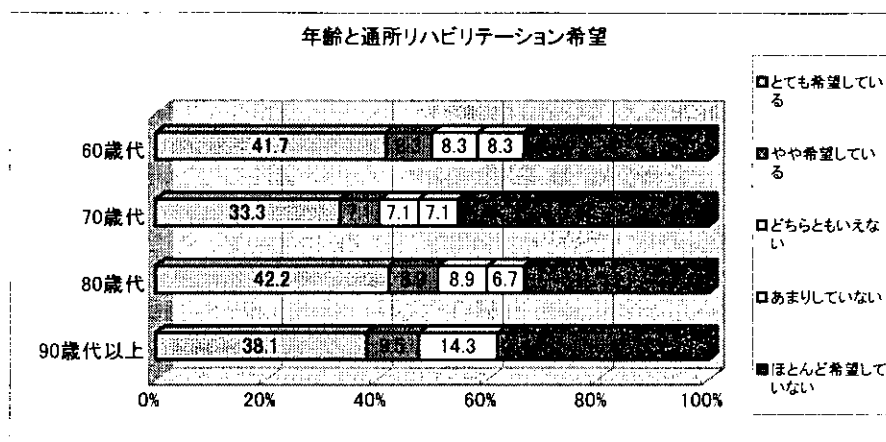
2人(33.3%)であった。

1-7-70. 費用・家族別通所介護希望



介護に関わる費用の家族意識では、支給限度額以内でなるべく少ない費用負担希望で「とても希望している」が21人(28.4%)、「やや希望している」が12人(16.2%)、「どちらともいえない」が8人(10.8%)、「あまり希望していない」が8人(10.8%)、「ほとんど希望していない」が25人(33.8%)。支給限度額ぎりぎりまでの費用負担希望で「とても希望している」が22人(50.0%)、「やや希望している」が8人(18.2%)、「どちらともいえない」が2人(4.5%)、「あまり希望していない」が5人(11.4%)、「ほとんど希望していない」が7人(15.9%)。支給限度額以上の費用負担希望で「とても希望している」が4人(40.0%)、「あまり希望していない」が2人(20.0%)、「ほとんど希望していない」が4人(40.0%)であった。

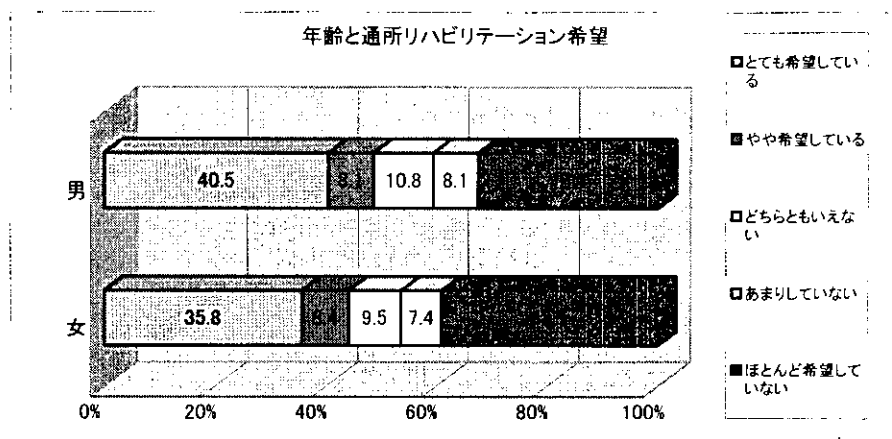
1-7-71. 年齢別通所リハビリテーション希望



年齢別では、60歳代で「とても希望している」が5人(41.7%)、「やや希望している」が1人(8.3%)、「どちらともいえない」が1人(8.3%)、「あまり希望していない」が1人(8.3%)、「ほとんど希望していない」が4人(33.3%)。70歳代で「とても希望している」が14人(33.3%)、「やや希望している」が3人(7.1%)、「どちらともいえない」が3人(7.1%)、「あまり希望していない」が3人(7.1%)、「ほとんど希望していない」が17人(44.4%)。80歳代で「とても希望している」が18人(42.2%)、「やや希望している」が8人(18.2%)、「どちらともいえない」が6人(13.6%)、「あまり希望していない」が6人(13.6%)、「ほとんど希望していない」が19人(42.2%)。90歳代以上で「とても希望している」が15人(38.1%)、「やや希望している」が10人(25.0%)、「どちらともいえない」が0人(0%)、「あまり希望していない」が0人(0%)、「ほとんど希望していない」が25人(62.5%)であった。

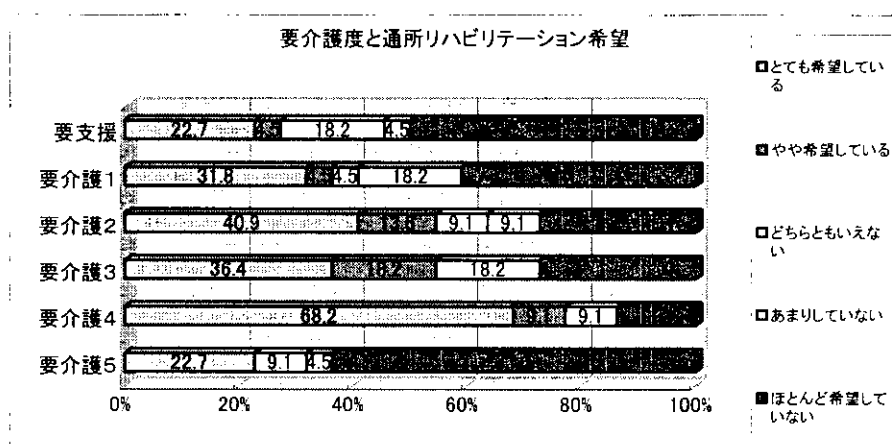
19人(45.2%)。80歳代で「とても希望している」が19人(42.2%)、「やや希望している」が4人(8.9%)、「どちらともいえない」が4人(8.9%)、「あまり希望していない」が3人(6.7%)、「ほとんど希望していない」が15人(33.3%)。90歳以上で「とても希望している」が8人(38.1%)、「やや希望している」が2人(9.5%)、「どちらともいえない」が3人(14.3%)、「ほとんど希望していない」が8人(38.1%)であった。

1-7-72. 年齢別通所リハビリテーション希望



性別では、男性で「とても希望している」が15人(40.5%)、「やや希望している」が3人(8.1%)、「どちらともいえない」が4人(10.8%)、「あまり希望していない」が3人(8.1%)、「ほとんど希望していない」が12人(32.4%)。女性で「とても希望している」が34人(35.8%)、「やや希望している」が8人(8.4%)、「どちらともいえない」が9人(9.5%)、「あまり希望していない」が7人(7.4%)、「ほとんど希望していない」が37人(38.9%)であった。

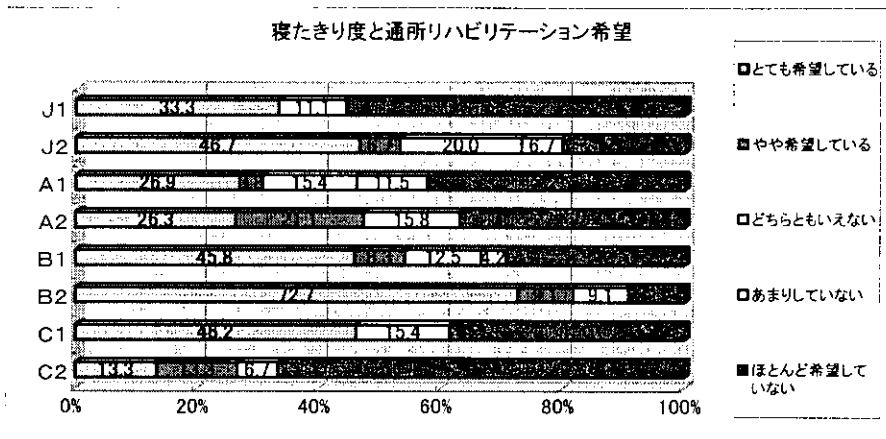
1-7-73. 通所介護度別通所リハビリテーション希望



要介護度別では、要支援で「とても希望している」が5人(22.7%)、「やや希望している」が1人(4.5%)、「どちらともいえない」が4人(18.2%)、「あまり希望していない」が1人(4.5%)、「ほとんど希望していない」が11人(50.0%)。要介護1で「とても希望している」が7人(31.8%)、「やや希望している」が1人(4.5%)、「どちらともいえない」が1人(4.5%)、「あまり希望していない」が4人(18.2%)、「ほとんど希望していない」が7人(30.9%)。要介護2で「とても希望している」が14人(40.9%)、「やや希望している」が8人(22.7%)、「どちらともいえない」が8人(22.7%)、「あまり希望していない」が8人(22.7%)、「ほとんど希望していない」が4人(11.4%)。要介護3で「とても希望している」が13人(36.4%)、「やや希望している」が18人(50.0%)、「どちらともいえない」が18人(50.0%)、「あまり希望していない」が18人(50.0%)、「ほとんど希望していない」が18人(50.0%)。要介護4で「とても希望している」が23人(68.2%)、「やや希望している」が8人(22.7%)、「どちらともいえない」が8人(22.7%)、「あまり希望していない」が8人(22.7%)、「ほとんど希望していない」が8人(22.7%)。要介護5で「とても希望している」が5人(22.7%)、「やや希望している」が8人(22.7%)、「どちらともいえない」が4人(11.4%)、「あまり希望していない」が4人(11.4%)、「ほとんど希望していない」が30人(85.7%)。

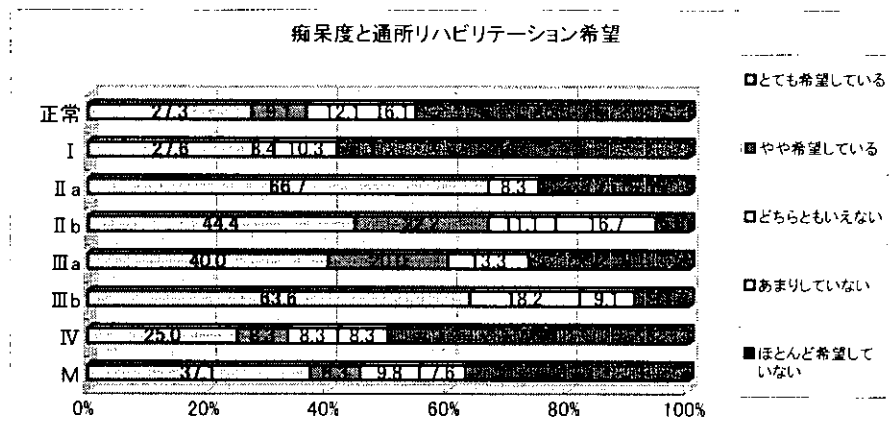
が9人(40.9%)。要介護2で「とても希望している」が9人(40.9%)、「やや希望している」が3人(13.6%)、「どちらともいえない」が2人(9.1%)、「あまり希望していない」が2人(9.1%)、「ほとんど希望していない」が6人(27.3%)。要介護3で「とても希望している」が8人(36.4%)、「やや希望している」が4人(18.2%)、「どちらともいえない」が4人(18.2%)、「ほとんど希望していない」が6人(27.3%)。要介護4で「とても希望している」が15人(68.2%)、「やや希望している」が2人(9.1%)、「あまり希望していない」が2人(9.1%)、「ほとんど希望していない」が3人(13.6%)。要介護5で「とても希望している」が5人(22.7%)、「どちらともいえない」が2人(9.1%)、「あまり希望していない」が1人(4.5%)、「ほとんど希望していない」が14人(63.6%)であった。

1-7-74. 寝たきり度別通所リハビリテーション希望



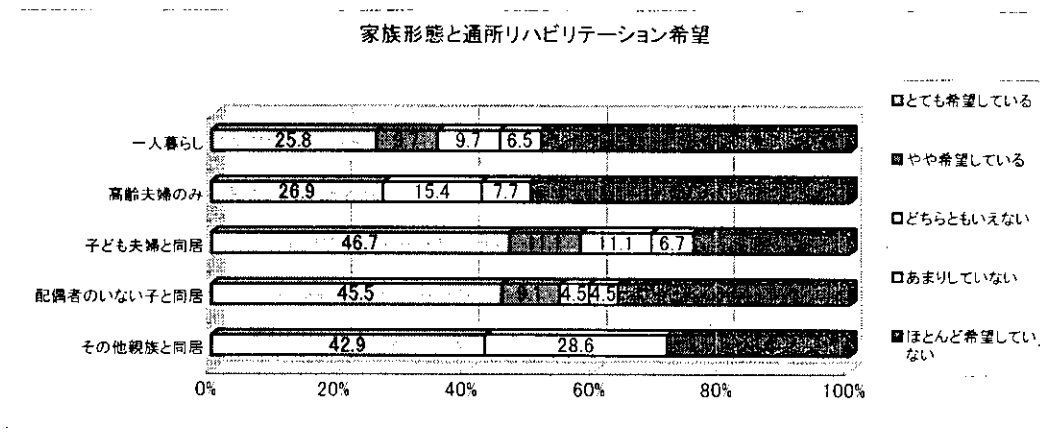
寝たきり度別では、J1で「とても希望している」が3人(33.3%)、「どちらともいえない」が1人(11.1%)、「ほとんど希望していない」が5人(55.6%)。J2で「とても希望している」が7人(46.7%)、「やや希望している」が1人(6.7%)、「どちらともいえない」が3人(20.0%)、「あまり希望していない」が1人(6.7%)、「ほとんど希望していない」が3人(20.0%)。A1で「とても希望している」が7人(26.9%)、「やや希望している」が1人(3.8%)、「どちらともいえない」が4人(15.4%)、「あまり希望していない」が3人(11.5%)、「ほとんど希望していない」が11人(42.3%)。A2で「とても希望している」が5人(26.3%)、「やや希望している」が4人(21.1%)、「あまり希望していない」が3人(15.8%)、「ほとんど希望していない」が7人(36.8%)。B1で「とても希望している」が11人(45.8%)、「やや希望している」が2人(8.3%)、「どちらともいえない」が3人(12.5%)、「あまり希望していない」が1人(4.2%)、「ほとんど希望していない」が7人(29.2%)。B2で「とても希望している」が8人(72.7%)、「やや希望している」が1人(9.1%)、「あまり希望していない」が1人(9.1%)、「ほとんど希望していない」が1人(9.1%)。C1で「とても希望している」が6人(46.2%)、「どちらともいえない」が2人(15.4%)、「ほとんど希望していない」が5人(38.5%)。C2で「とても希望している」が2人(13.3%)、「やや希望している」が2人(13.3%)、「あまり希望していない」が1人(6.7%)、「ほとんど希望していない」が10人(66.7%)であった。

1-7-75. 痴呆度別通所リハビリテーション希望



痴呆度別では、正常で「とても希望している」が9人(27.3%)、「やや希望している」が3人(9.1%)、「どちらともいえない」が4人(12.1%)、「あまり希望していない」が2人(6.1%)、「ほとんど希望していない」が15人(45.5%)。Iで「とても希望している」が8人(27.6%)、「どちらともいえない」が1人(3.4%)、「あまり希望していない」が3人(10.3%)、「ほとんど希望していない」が17人(58.6%)。II aで「とても希望している」が8人(66.7%)、「どちらともいえない」が1人(8.3%)、「ほとんど希望していない」が3人(25.0%)。II bで「とても希望している」が8人(44.4%)、「やや希望している」が4人(22.2%)、「どちらともいえない」が2人(11.1%)、「あまり希望していない」が3人(16.7%)、「ほとんど希望していない」が1人(5.6%)。III aで「とても希望している」が6人(40.0%)、「やや希望している」が3人(20.0%)、「どちらともいえない」が2人(13.3%)、「ほとんど希望していない」が4人(26.7%)。III bで「とても希望している」が7人(63.6%)、「どちらともいえない」が2人(18.2%)、「あまり希望していない」が1人(9.1%)、「ほとんど希望していない」が1人(9.1%)。IVで「とても希望している」が3人(25.0%)、「やや希望している」が1人(8.3%)、「どちらともいえない」が1人(8.3%)、「あまり希望していない」が1人(8.3%)、「ほとんど希望していない」が6人(50.0%)。Mで「ほとんど希望していない」が2人(100.0%)であった。

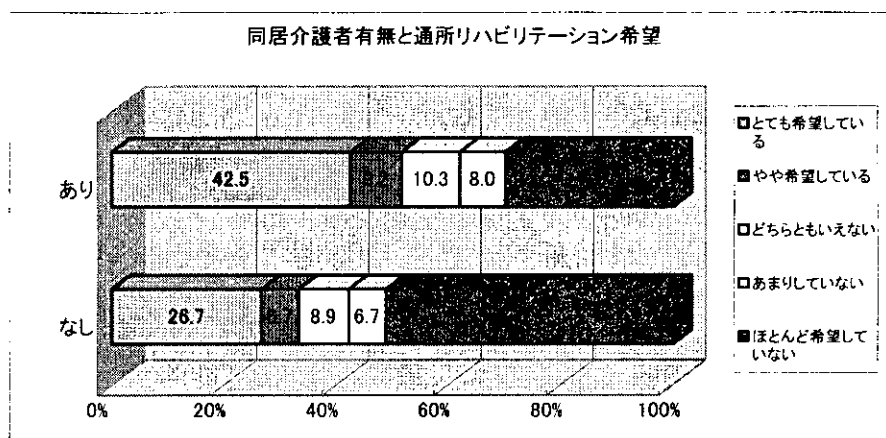
1-7-76. 家族形態別通所リハビリテーション希望



家族形態では、ひとり暮らしで「とても希望している」が8人(25.8%)、「やや希望し

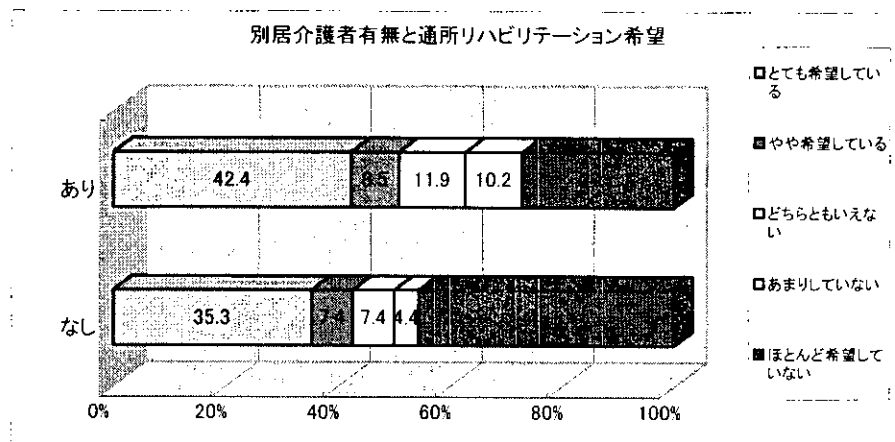
ている」が3人(9.7%)、「どちらともいえない」が3人(9.7%)、「あまり希望していない」が2人(6.5%)、「ほとんど希望していない」が15人(48.4%)。高齢夫婦のみで「とても希望している」が7人(26.9%)、「どちらともいえない」が4人(15.4%)、「あまり希望していない」が2人(7.7%)、「ほとんど希望していない」が13人(50.0%)。子ども夫婦と同居で「とても希望している」が21人(46.7%)、「やや希望している」が5人(11.1%)、「どちらともいえない」が5人(11.1%)、「あまり希望していない」が3人(6.7%)、「ほとんど希望していない」が11人(24.4%)。配偶者のいない子と同居で「とても希望している」が10人(45.5%)、「やや希望している」が2人(9.1%)、「どちらともいえない」が1人(4.5%)、「あまり希望していない」が1人(4.5%)、「ほとんど希望していない」が8人(36.4%)。その他親族と同居で「とても希望している」が3人(42.9%)、「あまり希望していない」が2人(28.6%)、「ほとんど希望していない」が2人(28.6%)であった。

1-7-77. 同居家族有無別通所リハビリテーション希望



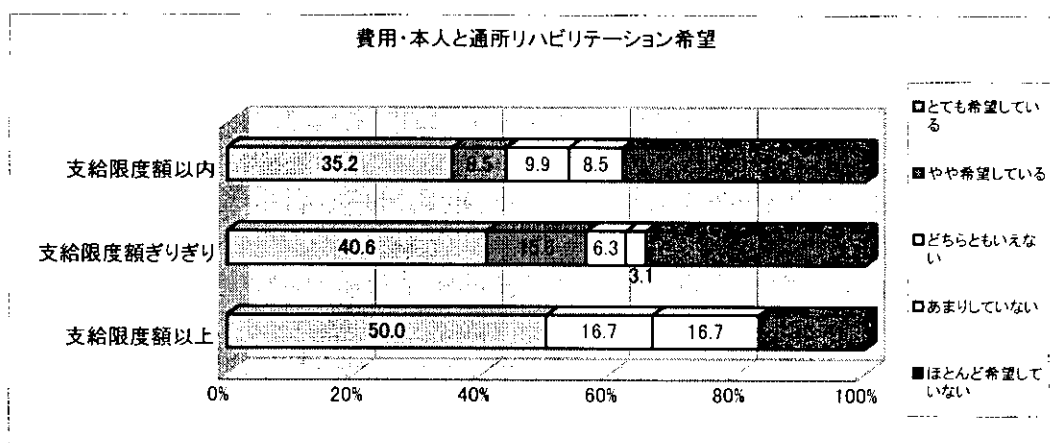
同居介護者の有無では、同居介護者ありで「とても希望している」が37人(42.5%)、「やや希望している」が8人(9.2%)、「どちらともいえない」が9人(10.3%)、「あまり希望していない」が7人(8.0%)、「ほとんど希望していない」が26人(29.9%)。同居介護者なしで「とても希望している」が12人(26.7%)、「やや希望している」が3人(6.7%)、「どちらともいえない」が4人(8.9%)、「あまり希望していない」が3人(6.7%)、「ほとんど希望していない」が23人(51.1%)であった。

1-7-79. 別居介護者有無別通所リハビリテーション希望



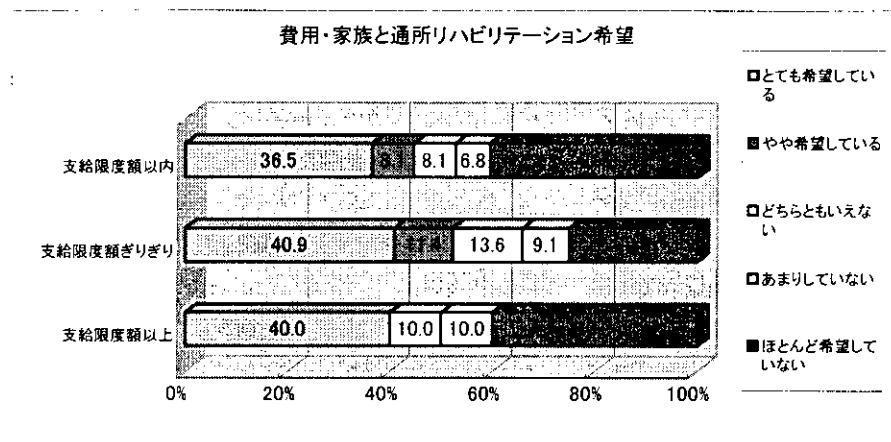
別居介護者の有無では、別居介護者ありで「とても希望している」が25人(42.4%)、「やや希望している」が5人(8.5%)、「どちらともいえない」が7人(11.9%)、「あまり希望していない」が6人(10.2%)、「ほとんど希望していない」が16人(27.1%)。別居介護者なしで「とても希望している」が24人(35.3%)、「やや希望している」が5人(7.4%)、「どちらともいえない」が5人(7.4%)、「あまり希望していない」が3人(4.4%)、「ほとんど希望していない」が31人(45.6%)であった。

1-7-80. 費用・本人別通所リハビリテーション希望



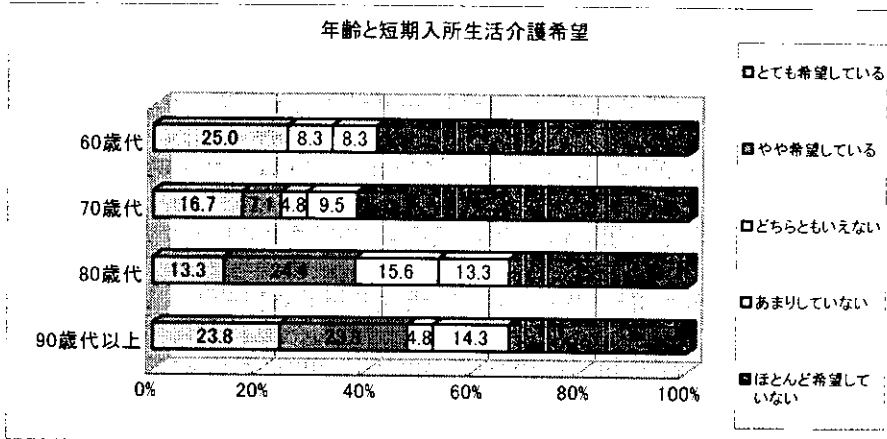
介護に関わる費用の本人意識では、支給限度額以内でなるべく少ない費用負担希望で「とても希望している」が25人(35.2%)、「やや希望している」が6人(8.5%)、「どちらともいえない」が7人(9.9%)、「あまり希望していない」が6人(8.5%)、「ほとんど希望していない」が27人(38.0%)。支給限度額ぎりぎりまでの費用負担希望で「とても希望している」が13人(40.6%)、「やや希望している」が5人(15.6%)、「どちらともいえない」が2人(6.3%)、「あまり希望していない」が1人(3.1%)、「ほとんど希望していない」が11人(34.4%)。支給限度額以上の費用負担希望で「とても希望している」が3人(50.0%)、「どちらともいえない」が1人(16.7%)、「あまり希望していない」が1人(16.7%)、「ほとんど希望していない」が1人(16.7%)であった。

1-7-81. 費用・家族別通所リハビリテーション希望



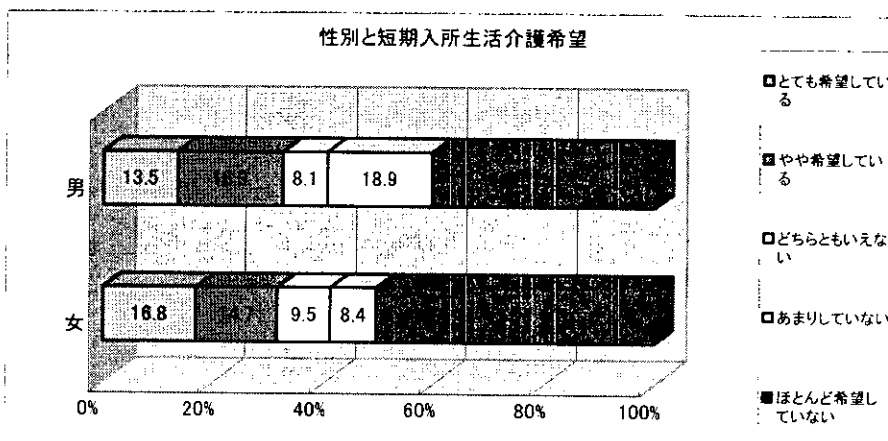
介護に関わる費用の家族意識では、支給限度額以内でなるべく少ない費用負担希望で「とても希望している」が27人(36.5%)、「やや希望している」が6人(8.1%)、「どちらともいえない」が6人(8.1%)、「あまり希望していない」が5人(6.8%)、「ほとんど希望していない」が30人(40.5%)。支給限度額ぎりぎりまでの費用負担希望で「とても希望している」が18人(40.9%)、「やや希望している」が5人(11.4%)、「どちらともいえない」が6人(13.6%)、「あまり希望していない」が4人(9.1%)、「ほとんど希望していない」が11人(25.0%)。支給限度額以上の費用負担希望で「とても希望している」が4人(40.0%)、「どちらともいえない」が1人(10.0%)、「あまり希望していない」が1人(10.0%)、「ほとんど希望していない」が4人(40.0%)であった。

1-7-82. 年齢別短期入所生活介護希望



年齢別では、60歳代で「とても希望している」が3人(25.0%)、「どちらともいえない」が1人(8.3%)、「あまり希望していない」が1人(8.3%)、「ほとんど希望していない」が7人(58.3%)。70歳代で「とても希望している」が7人(16.7%)、「やや希望している」が3人(7.1%)、「どちらともいえない」が2人(4.8%)、「あまり希望していない」が4人(9.5%)、「ほとんど希望していない」が26人(61.9%)。80歳代で「とても希望している」が6人(13.6%)、「やや希望している」が11人(24.4%)、「どちらともいえない」が7人(15.6%)、「あまり希望していない」が6人(13.3%)、「ほとんど希望していない」が15人(33.3%)。90歳以上で「とても希望している」が5人(23.8%)、「やや希望している」が5人(23.8%)、「どちらともいえない」が1人(4.8%)、「あまり希望していない」が3人(14.3%)、「ほとんど希望していない」が7人(33.3%)であった。

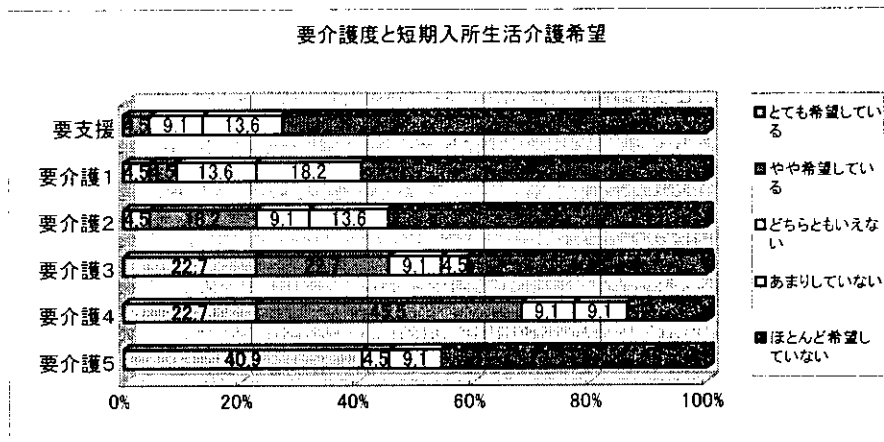
1-7-83. 性別短期入所生活介護希望



性別では、男性で「とても希望している」が5人(13.5%)、「やや希望している」が7人(18.9%)、「どちらともいえない」が3人(8.1%)、「あまり希望していない」が7人(18.9%)、「ほとんど希望していない」が15人(40.5%)。女性で「とても希望している」が16人(16.8%)、「やや希望している」が14人(14.7%)、「どちらともいえない」が9人(9.5%)、「あまり希望していない」

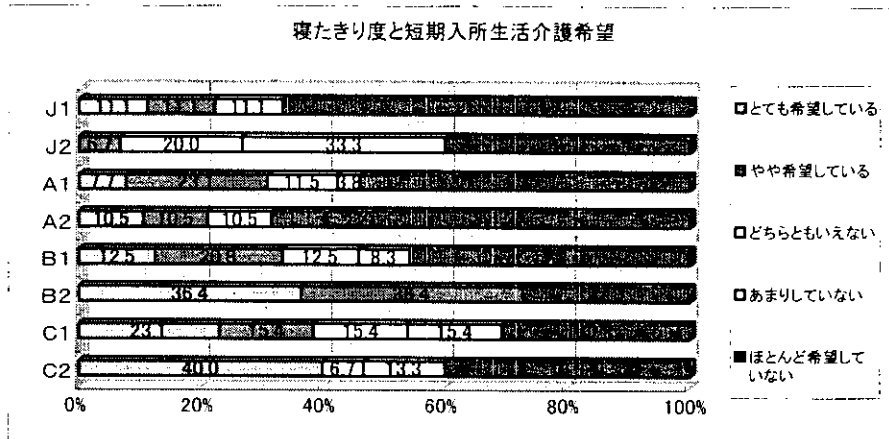
が 8 人 (8.4%)、「ほとんど希望していない」が 48 人 (50.5%) であった。

1-7-84. 要介護度別短期入所生活介護希望



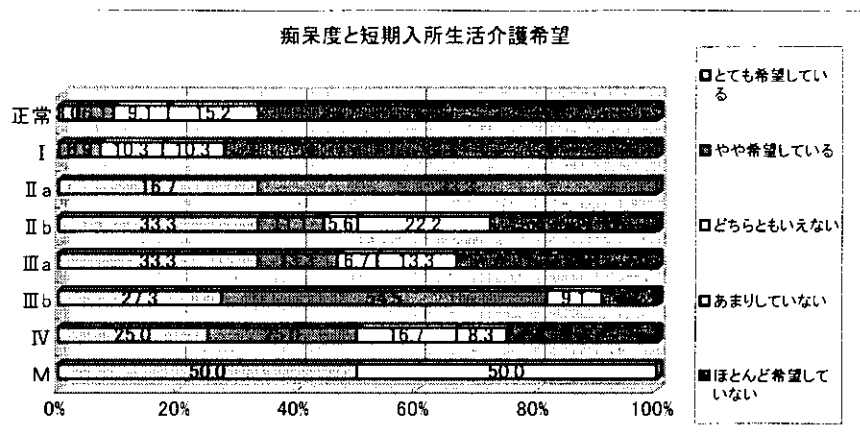
要介護度別では、要支援で「やや希望している」が 1 人 (4.5%)、「どちらともいえない」が 2 人 (9.1%)、「あまり希望していない」が 3 人 (13.6%)、「ほとんど希望していない」が 16 人 (72.7%)。要介護 1 で「とても希望している」が 1 人 (4.5%)、「やや希望している」が 1 人 (4.5%)、「どちらともいえない」が 3 人 (13.6%)、「あまり希望していない」が 4 人 (18.2%)、「ほとんど希望していない」が 13 人 (59.1%)。要介護 2 で「とても希望している」が 1 人 (4.5%)、「やや希望している」が 4 人 (18.2%)、「どちらともいえない」が 2 人 (9.1%)、「あまり希望していない」が 3 人 (13.6%)、「ほとんど希望していない」が 12 人 (54.5%)。要介護 3 で「とても希望している」が 5 人 (22.7%)、「やや希望している」が 5 人 (22.7%)、「どちらともいえない」が 2 人 (9.1%)、「あまり希望していない」が 1 人 (4.5%)、「ほとんど希望していない」が 9 人 (40.9%)。要介護 4 で「とても希望している」が 5 人 (22.7%)、「やや希望している」が 10 人 (45.5%)、「どちらともいえない」が 2 人 (9.1%)、「あまり希望していない」が 2 人 (9.1%)、「ほとんど希望していない」が 3 人 (13.6%)。要介護 5 で「とても希望している」が 9 人 (40.9%)、「どちらともいえない」が 1 人 (4.5%)、「あまり希望していない」が 2 人 (9.1%)、「ほとんど希望していない」が 10 人 (45.5%) であった。

1-7-85. 寝たきり度別短期入所生活介護希望



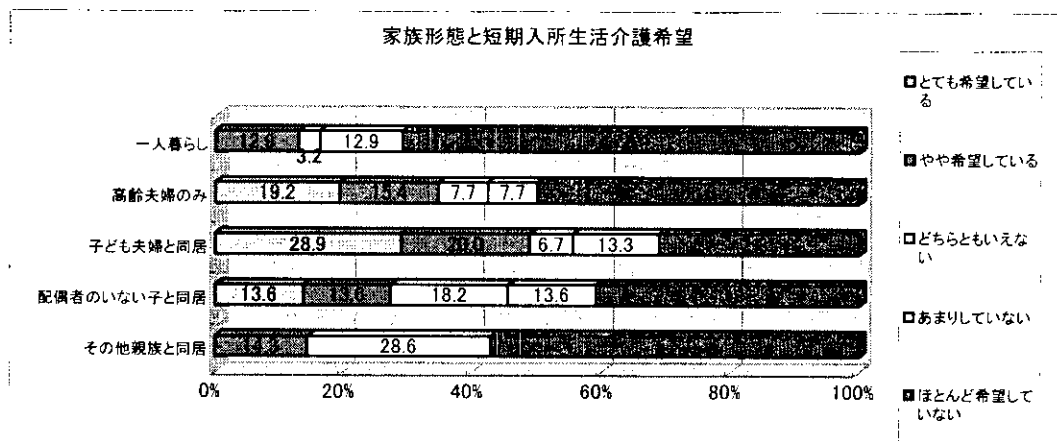
寝たきり度別では、J1で「とても希望している」が1人(11.1%)、「やや希望している」が1人(11.1%)、「あまり希望していない」が1人(11.1%)、「ほとんど希望していない」が6人(66.7%)。J2で「やや希望している」が1人(6.7%)、「どちらともいえない」が3人(20.0%)、「あまり希望していない」が5人(33.3%)、「ほとんど希望していない」が6人(40.0%)。A1で「とても希望している」が2人(7.7%)、「やや希望している」が6人(23.1%)、「どちらともいえない」が3人(11.5%)、「あまり希望していない」が1人(3.8%)、「ほとんど希望していない」が14人(53.8%)。A2で「とても希望している」が2人(10.5%)、「やや希望している」が2人(10.5%)、「あまり希望していない」が2人(10.5%)、「ほとんど希望していない」が13人(68.4%)。B1で「とても希望している」が3人(12.5%)、「やや希望している」が5人(20.8%)、「どちらともいえない」が3人(12.5%)、「あまり希望していない」が2人(8.3%)、「ほとんど希望していない」が11人(45.8%)。B2で「とても希望している」が4人(36.4%)、「やや希望している」が4人(36.4%)、「ほとんど希望していない」が3人(27.3%)。C1で「とても希望している」が3人(23.1%)、「やや希望している」が2人(15.4%)、「どちらともいえない」が2人(15.4%)、「あまり希望していない」が2人(15.4%)、「ほとんど希望していない」が4人(30.8%)。C2で「とても希望している」が6人(40.0%)、「どちらともいえない」が1人(6.7%)、「あまり希望していない」が2人(13.3%)、「ほとんど希望していない」が6人(40.0%)であった。

1-7-86. 痴呆度別短期入所生活介護希望



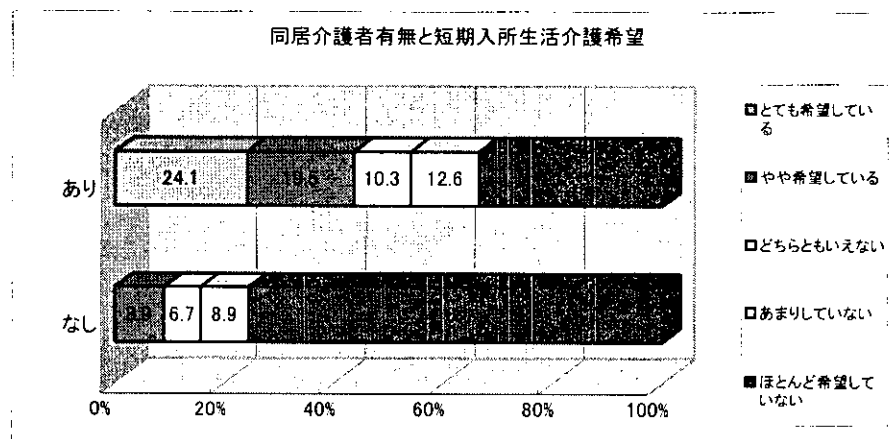
痴呆度別では、正常で「とても希望している」が1人(3.0%)、「やや希望している」が2人(6.1%)、「どちらともいえない」が3人(9.1%)、「あまり希望していない」が5人(15.2%)、「ほとんど希望していない」が22人(66.7%)。Iで「やや希望している」が2人(6.9%)、「どちらともいえない」が3人(10.3%)、「あまり希望していない」が3人(10.3%)、「ほとんど希望していない」が21人(72.4%)。II aで「とても希望している」が2人(16.7%)、「やや希望している」が4人(33.3%)、「ほとんど希望していない」が6人(50.0%)。II bで「とても希望している」が6人(33.3%)、「やや希望している」が2人(11.1%)、「どちらともいえない」が1人(5.6%)、「あまり希望していない」が4人(22.2%)、「ほとんど希望していない」が5人(27.8%)。III aで「とても希望している」が5人(33.3%)、「やや希望している」が2人(13.3%)、「どちらともいえない」が1人(6.7%)、「あまり希望していない」が2人(13.3%)、「ほとんど希望していない」が5人(33.3%)。III bで「とても希望している」が3人(27.3%)、「やや希望している」が6人(54.5%)、「どちらともいえない」が1人(9.1%)、「ほとんど希望していない」が1人(9.1%)。IVで「とても希望している」が3人(25.0%)、「やや希望している」が3人(25.0%)、「どちらともいえない」が2人(16.7%)、「あまり希望していない」が1人(8.3%)、「ほとんど希望していない」が3人(25.0%)。Mで「とても希望している」が1人(50.0%)、「どちらともいえない」が1人(50.0%)であった。

1-7-87. 家族形態別短期入所生活介護希望



家族形態では、ひとり暮らしで「やや希望している」が4人(12.9%)、「どちらともいえない」が1人(3.2%)、「あまり希望していない」が4人(12.9%)、「ほとんど希望していない」が22人(71.0%)。高齢夫婦のみで「とても希望している」が5人(19.2%)、「やや希望している」が4人(15.4%)、「どちらともいえない」が2人(7.7%)、「あまり希望していない」が2人(7.7%)、「ほとんど希望していない」が13人(50.0%)。子ども夫婦と同居で「とても希望している」が13人(28.9%)、「やや希望している」が9人(20.0%)、「どちらともいえない」が3人(6.7%)、「あまり希望していない」が6人(13.3%)、「ほとんど希望していない」が14人(31.1%)。配偶者のいない子と同居で「とても希望している」が3人(13.6%)、「やや希望している」が3人(13.6%)、「どちらともいえない」が4人(18.2%)、「あまり希望していない」が3人(13.6%)、「ほとんど希望していない」が9人(40.9%)。その他親族と同居で「やや希望している」が1人(14.3%)、「どちらともいえない」が2人(28.6%)、「ほとんど希望していない」が4人(57.1%)であった。

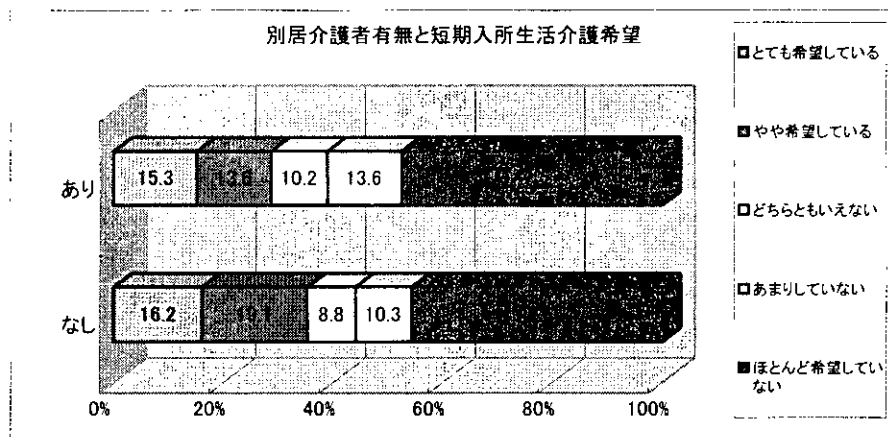
1-7-88. 同居介護者有無別短期入所希望



同居介護者の有無では、同居介護者ありで「とても希望している」が21人(24.1%)、「やや希望している」が17人(19.5%)、「どちらともいえない」が9人(10.3%)、「あまり希望していない」が11人(12.6%)、「ほとんど希望し

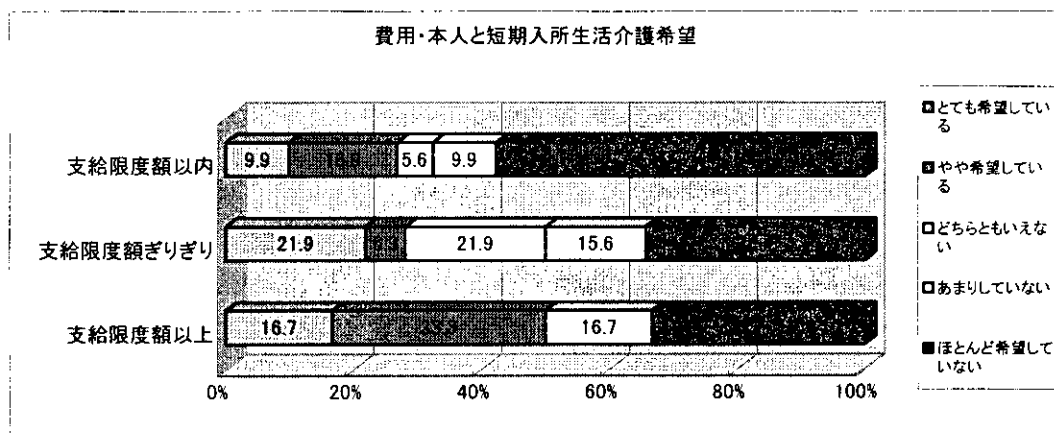
ていない」が29人(33.3%)。同居介護者なしで「やや希望している」が4人(8.9%)、「どちらともいえない」が3人(6.7%)、「あまり希望していない」が4人(8.9%)、「ほとんど希望していない」が34人(75.6%)であった。

1-7-89. 別居介護者有無別短期入所生活介護希望



別居介護者の有無では、別居介護者ありで「とても希望している」が9人(15.3%)、「やや希望している」が8人(13.6%)、「どちらともいえない」が6人(10.2%)、「あまり希望していない」が8人(13.6%)、「ほとんど希望していない」が28人(47.5%)。別居介護者なしで「とても希望している」が11人(16.2%)、「やや希望している」が13人(19.1%)、「どちらともいえない」が6人(8.8%)、「あまり希望していない」が7人(10.3%)、「ほとんど希望していない」が31人(45.6%)であった。

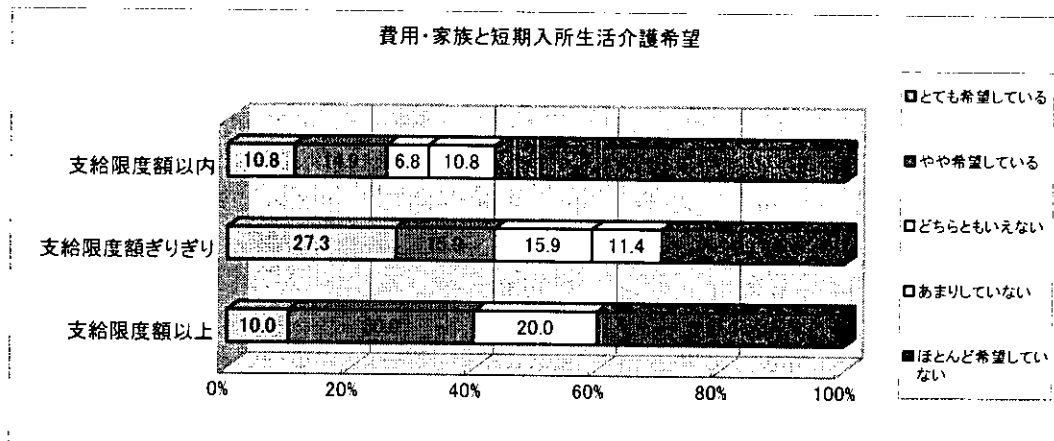
1-7-90. 費用・本人別短期入所生活介護希望



介護に関わる費用の本人意識では、支給限度額以内でなるべく少ない費用負担希望で「とても希望している」が7人(9.9%)、「やや希望している」が12人(16.9%)、「どちらともいえない」が4人(5.6%)、「あまり希望していない」が7人(9.9%)、「ほとんど希望していない」が41人(57.7%)。支給限度額ぎりぎりまでの費用負担希望で「とても希望している」が7人(21.9%)、「やや希望している」が2人(6.3%)、「どちらともいえない」が7人(21.9%)、「あ

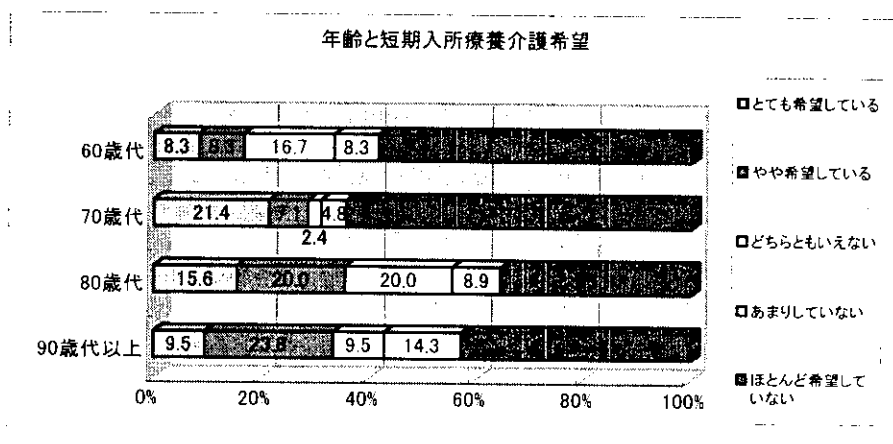
「あまり希望していない」が5人(15.6%)、「ほとんど希望していない」が11人(34.4%)。支給限度額以上の費用負担希望で「とても希望している」が1人(16.7%)、「やや希望している」が2人(33.3%)、「あまり希望していない」が1人(16.7%)、「ほとんど希望していない」が2人(33.3%)であった。

1-7-91. 費用・家族別短期入所生活介護希望



介護に関わる費用の家族意識では、支給限度額以内でなるべく少ない費用負担希望で「とても希望している」が8人(10.8%)、「やや希望している」が11人(14.9%)、「どちらともいえない」が5人(6.8%)、「あまり希望していない」が8人(10.8%)、「ほとんど希望していない」が42人(56.8%)。支給限度額ぎりぎりまでの費用負担希望で「とても希望している」が12人(27.3%)、「やや希望している」が7人(15.9%)、「どちらともいえない」が7人(15.9%)、「あまり希望していない」が5人(11.4%)、「ほとんど希望していない」が13人(29.5%)。支給限度額以上の費用負担希望で「とても希望している」が1人(10.0%)、「やや希望している」が3人(30.0%)、「あまり希望していない」が2人(20.0%)、「ほとんど希望していない」が4人(40.0%)であった。

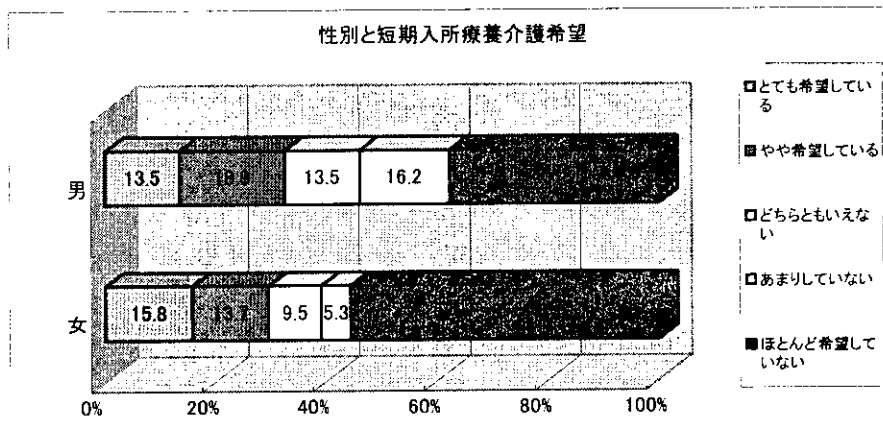
1-7-92. 年齢別短期入所療養介護希望



年齢別では、60歳代で「とても希望している」が1人(8.3%)、「やや希望

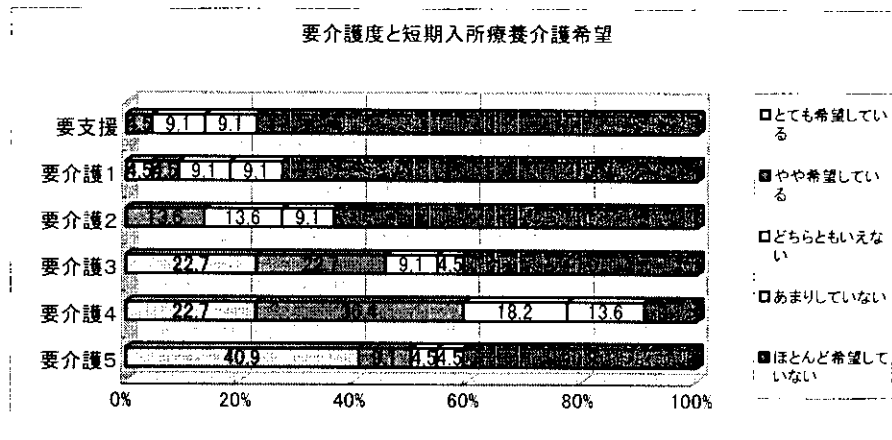
している」が1人(8.3%)、「どちらともいえない」が2人(16.7%)、「あまり希望していない」が1人(8.3%)、「ほとんど希望していない」が7人(58.3%)。70歳代で「とても希望している」が9人(21.4%)、「やや希望している」が3人(7.1%)、「どちらともいえない」が1人(2.4%)、「あまり希望していない」が2人(4.8%)、「ほとんど希望していない」が27人(64.3%)。80歳代で「とても希望している」が7人(15.6%)、「やや希望している」が9人(20.0%)、「どちらともいえない」が9人(20.0%)、「あまり希望していない」が4人(8.9%)、「ほとんど希望していない」が16人(35.6%)。90歳以上で「とても希望している」が2人(9.5%)、「やや希望している」が5人(23.8%)、「どちらともいえない」が2人(9.5%)、「あまり希望していない」が3人(14.3%)、「ほとんど希望していない」が9人(42.9%)であった。

1-7-93. 性別短期入所療養介護希望



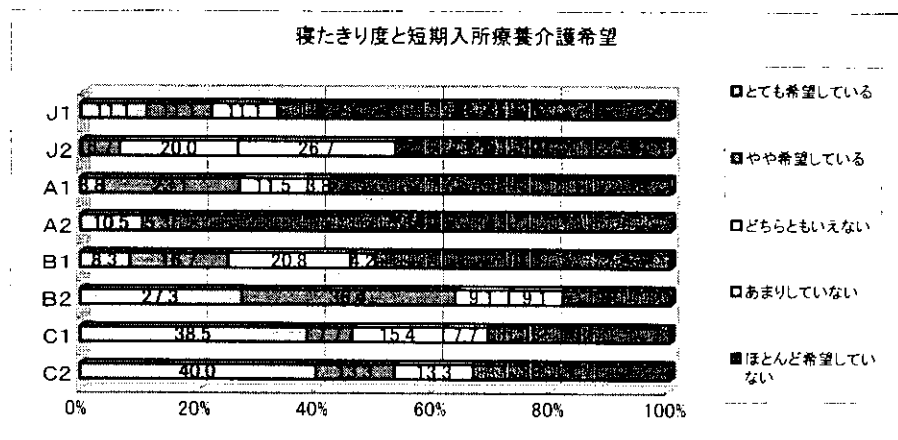
性別では、男性で「とても希望している」が5人(13.5%)、「やや希望している」が7人(18.9%)、「どちらともいえない」が5人(13.5%)、「あまり希望していない」が6人(16.2%)、「ほとんど希望していない」が14人(37.8%)。女性で「とても希望している」が15人(15.8%)、「やや希望している」が13人(13.7%)、「どちらともいえない」が9人(9.5%)、「あまり希望していない」が5人(5.3%)、「ほとんど希望していない」が53人(55.8%)であった。

1-7-94. 要介護度別短期入所療養介護希望



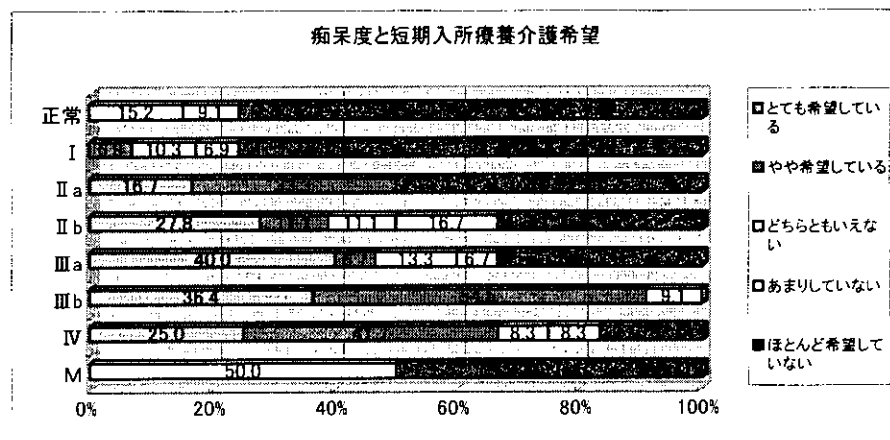
要介護度別では、要支援で「やや希望している」が1人(4.5%)、「どちらともいえない」が2人(9.1%)、「あまり希望していない」が2人(9.1%)、「ほとんど希望していない」が17人(77.3%)。要介護1で「とても希望している」が1人(4.5%)、「やや希望している」が1人(4.5%)、「どちらともいえない」が2人(9.1%)、「あまり希望していない」が2人(9.1%)、「ほとんど希望していない」が16人(72.7%)。要介護2で「やや希望している」が3人(13.6%)、「どちらともいえない」が3人(13.6%)、「あまり希望していない」が2人(9.1%)、「ほとんど希望していない」が14人(63.6%)。要介護3で「とても希望している」が5人(22.7%)、「やや希望している」が5人(22.7%)、「どちらともいえない」が2人(9.1%)、「あまり希望していない」が1人(4.5%)、「ほとんど希望していない」が9人(40.9%)。要介護4で「とても希望している」が5人(22.7%)、「やや希望している」が8人(36.4%)、「どちらともいえない」が4人(18.2%)、「あまり希望していない」が3人(13.6%)、「ほとんど希望していない」が2人(9.1%)。要介護5で「とても希望している」が9人(40.9%)、「やや希望している」が2人(9.1%)、「どちらともいえない」が1人(4.5%)、「あまり希望していない」が1人(4.5%)、「ほとんど希望していない」が9人(40.9%)であった。

1-7-95. 寝たきり度別短期入所療養介護希望



寝たきり度別では、J1で「とても希望している」が1人(11.1%)、「やや希望している」が1人(11.1%)、「あまり希望していない」が1人(11.1%)、「ほとんど希望していない」が6人(66.7%)。J2で「やや希望している」が1人(6.7%)、「どちらともいえない」が3人(20.0%)、「あまり希望していない」が4人(26.7%)、「ほとんど希望していない」が7人(46.7%)。A1で「とても希望している」が1人(3.8%)、「やや希望している」が6人(23.1%)、「どちらともいえない」が3人(11.5%)、「あまり希望していない」が1人(3.8%)、「ほとんど希望していない」が15人(57.7%)。A2で「とても希望している」が2人(10.5%)、「やや希望している」が1人(5.3%)、「ほとんど希望していない」が16人(84.2%)。B1で「とても希望している」が2人(8.3%)、「やや希望している」が4人(16.7%)、「どちらともいえない」が5人(20.8%)、「あまり希望していない」が1人(4.2%)、「ほとんど希望していない」が12人(50.0%)。B2で「とても希望している」が3人(27.3%)、「やや希望している」が4人(36.4%)、「どちらともいえない」が1人(9.1%)、「あまり希望していない」が1人(9.1%)、「ほとんど希望していない」が2人(18.2%)。C1で「とても希望している」が5人(38.5%)、「やや希望している」が1人(7.7%)、「どちらともいえない」が2人(15.4%)、「あまり希望していない」が1人(7.7%)、「ほとんど希望していない」が4人(30.8%)。C2で「とても希望している」が6人(40.0%)、「やや希望している」が2人(13.3%)、「あまり希望していない」が2人(13.3%)、「ほとんど希望していない」が5人(33.3%)であった。

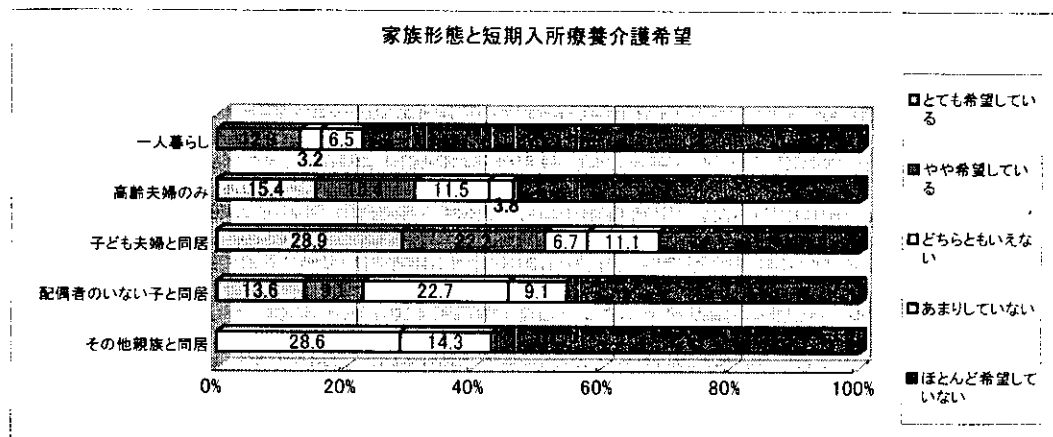
1-7-96. 痴呆度別短期入所療養介護希望



痴呆度別では、正常で「どちらともいえない」が5人(15.2%)、「あまり希望していない」が3人(9.1%)、「ほとんど希望していない」が25人(75.8%)。Iで「やや希望している」が2人(6.9%)、「どちらともいえない」が3人(10.3%)、「あまり希望していない」が2人(6.9%)、「ほとんど希望していない」が22人(75.9%)。II aで「とても希望している」が2人(16.7%)、「やや希望している」が4人(33.3%)、「ほとんど希望していない」が6人(50.0%)。II bで「とても希望している」が5人(27.8%)、「やや希望している」が2人

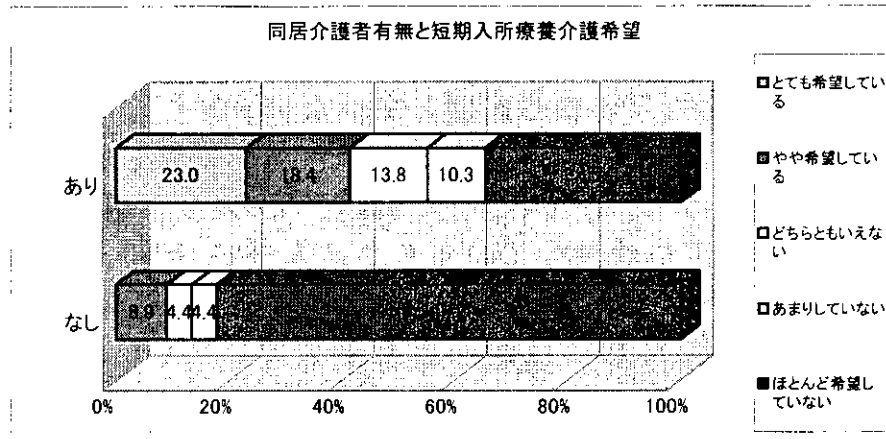
(11.1%)、「どちらともいえない」が2人(11.1%)、「あまり希望していない」が3人(16.7%)、「ほとんど希望していない」が6人(33.3%)。Ⅲ aで「とても希望している」が6人(40.0%)、「やや希望している」が1人(6.7%)、「どちらともいえない」が2人(13.3%)、「あまり希望していない」が1人(6.7%)、「ほとんど希望していない」が5人(33.3%)。Ⅲ bで「とても希望している」が4人(36.4%)、「やや希望している」が6人(54.5%)、「あまり希望していない」が1人(9.1%)。Ⅳで「とても希望している」が3人(25.0%)、「やや希望している」が5人(41.7%)、「どちらともいえない」が1人(8.3%)、「あまり希望していない」が1人(8.3%)、「ほとんど希望していない」が2人(16.7%)。Mで「どちらともいえない」が1人(50.0%)、「ほとんど希望していない」が1人(50.0%)であった。

1-7-97. 家族形態別短期入所療養介護希望



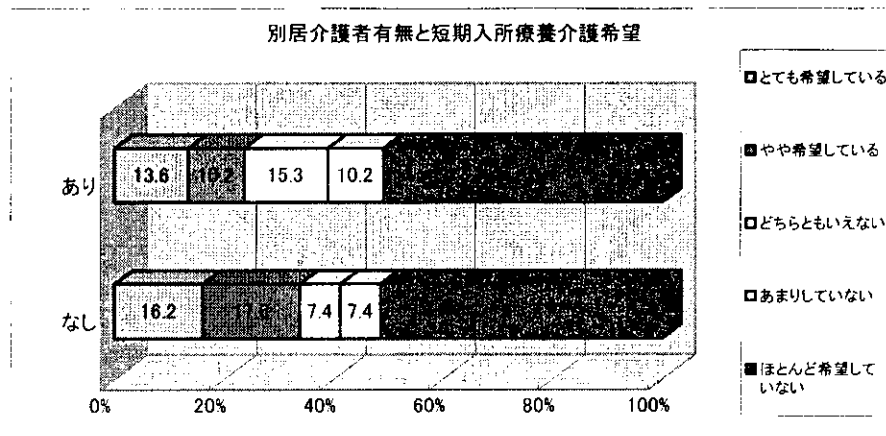
家族形態では、ひとり暮らしで「やや希望している」が4人(12.9%)、「どちらともいえない」が1人(3.2%)、「あまり希望していない」が2人(6.5%)、「ほとんど希望していない」が24人(77.4%)。高齢夫婦のみで「とても希望している」が4人(15.4%)、「やや希望している」が4人(15.4%)、「どちらともいえない」が3人(11.5%)、「あまり希望していない」が1人(3.8%)、「ほとんど希望していない」が14人(53.8%)。子ども夫婦と同居で「とても希望している」が13人(28.9%)、「やや希望している」が10人(22.2%)、「どちらともいえない」が3人(6.7%)、「あまり希望していない」が5人(11.1%)、「ほとんど希望していない」が14人(31.1%)。配偶者のいない子と同居で「とても希望している」が3人(13.6%)、「やや希望している」が2人(9.1%)、「どちらともいえない」が5人(22.7%)、「あまり希望していない」が2人(9.1%)、「ほとんど希望していない」が10人(45.5%)。その他親族と同居で「どちらともいえない」が2人(28.6%)、「あまり希望していない」が1人(14.3%)、「ほとんど希望していない」が4人(57.1%)であった。

1-7-98. 同居介護者有無別短期入所療養介護希望



同居介護者の有無では、同居介護者ありで「とても希望している」が 20 人 (23.0%)、「やや希望している」が 16 人 (18.4%)、「どちらともいえない」が 12 人 (13.8%)、「あまり希望していない」が 9 人 (10.3%)、「ほとんど希望していない」が 30 人 (34.5%)。同居介護者なしで「やや希望している」が 4 人 (8.9%)、「どちらともいえない」が 2 人 (4.4%)、「あまり希望していない」が 2 人 (4.4%)、「ほとんど希望していない」が 37 人 (82.2%) であった。

1-7-99. 別居介護者有無別短期入所療養介護希望



別居介護者の有無では、別居介護者ありで「とても希望している」が 8 人 (13.6%)、「やや希望している」が 6 人 (10.2%)、「どちらともいえない」が 9 人 (15.3%)、「あまり希望していない」が 6 人 (10.2%)、「ほとんど希望していない」が 30 人 (50.8%)。別居介護者なしで「とても希望している」が 11 人 (16.2%)、「やや希望している」が 12 人 (17.6%)、「どちらともいえない」が 5 人 (7.4%)、「あまり希望していない」が 5 人 (7.4%)、「ほとんど希望していない」が 35 人 (51.5%) であった。