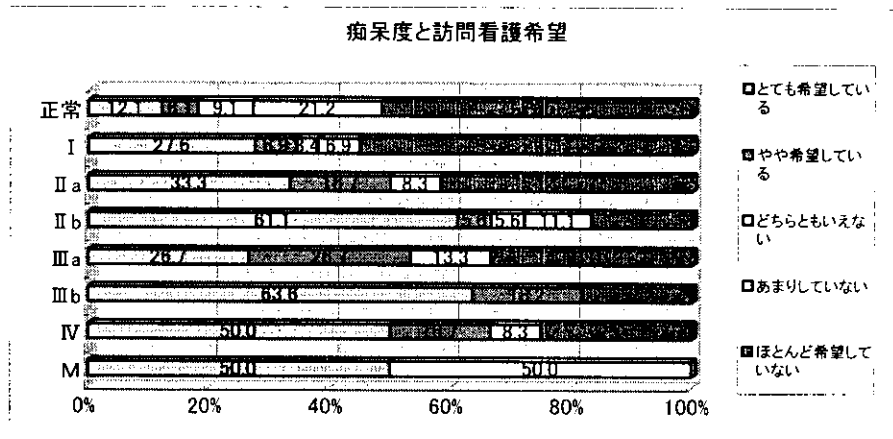
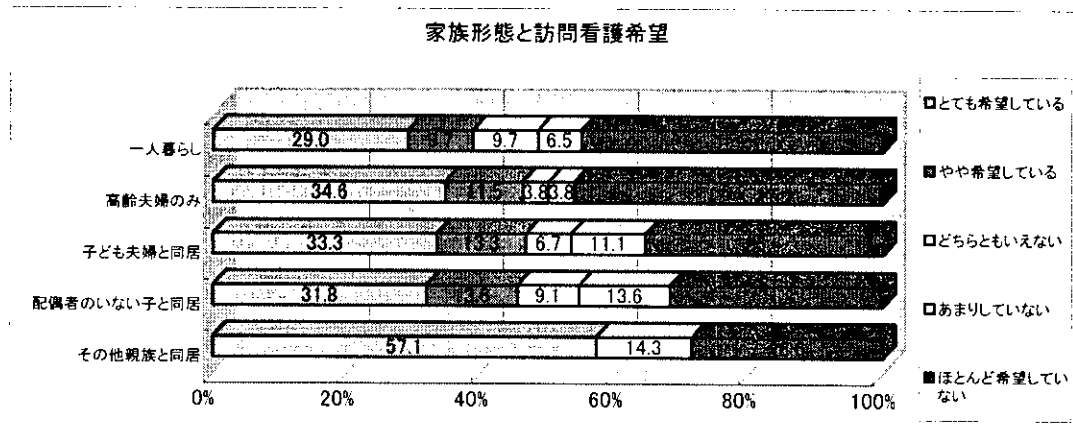


1-7-31. 痴呆度別訪問看護希望



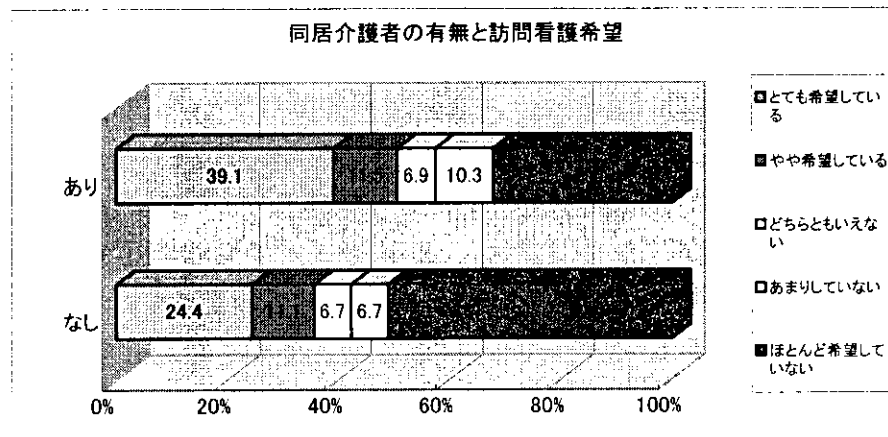
痴呆度別では、正常で「とても希望している」が4人(12.1%)、「やや希望している」が2人(6.1%)、「どちらともいえない」が3人(9.1%)、「あまり希望していない」が7人(21.2%)、「ほとんど希望していない」が17人(51.5%)。Iで「とても希望している」が8人(27.6%)、「やや希望している」が2人(6.9%)、「どちらともいえない」が1人(3.4%)、「あまり希望していない」が2人(6.9%)、「ほとんど希望していない」が16人(55.2%)。II aで「とても希望している」が4人(33.3%)、「やや希望している」が2人(16.7%)、「どちらともいえない」が1人(8.3%)、「ほとんど希望していない」が5人(41.7%)。II bで「とても希望している」が11人(61.1%)、「やや希望している」が1人(5.6%)、「どちらともいえない」が1人(5.6%)、「あまり希望していない」が2人(11.1%)、「ほとんど希望していない」が3人(16.7%)。III aで「とても希望している」が4人(26.7%)、「やや希望している」が4人(26.7%)、「どちらともいえない」が2人(13.3%)、「ほとんど希望していない」が5人(33.3%)。III bで「とても希望している」が7人(63.6%)、「やや希望している」が2人(18.2%)、「ほとんど希望していない」が2人(18.2%)。IVで「とても希望している」が6人(50.0%)、「やや希望している」が2人(16.7%)、「あまり希望していない」が1人(8.3%)、「ほとんど希望していない」が3人(25.0%)。Mで「とても希望している」が1人(50.0%)、「どちらともいえない」が1人(50.0%)であった。

1-7-32. 家族形態別訪問看護希望



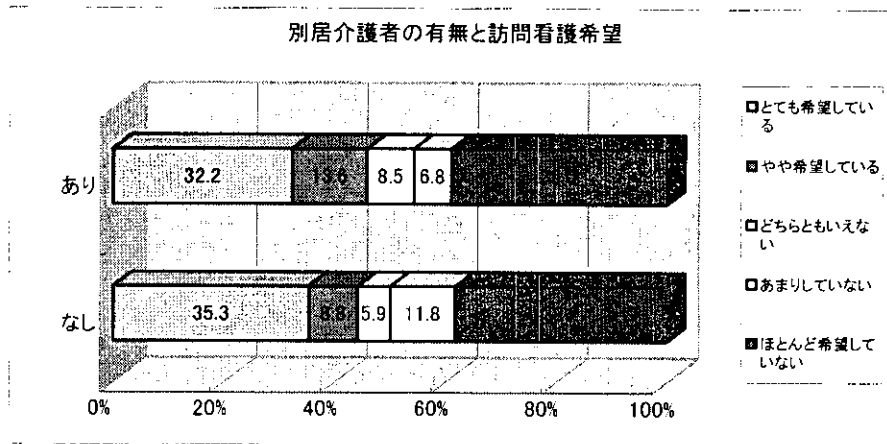
家族形態では、ひとり暮らしで「とても希望している」が9人(29.0%)、「やや希望している」が3人(9.7%)、「どちらともいえない」が3人(9.7%)、「あまり希望していない」が2人(6.5%)、「ほとんど希望していない」が14人(45.2%)。高齢夫婦のみで「とても希望している」が9人(34.6%)、「やや希望している」が3人(11.5%)、「どちらともいえない」が1人(3.8%)、「あまり希望していない」が1人(3.8%)、「ほとんど希望していない」が12人(46.2%)。子ども夫婦と同居で「とても希望している」が15人(33.3%)、「やや希望している」が6人(13.3%)、「どちらともいえない」が3人(6.7%)、「あまり希望していない」が5人(11.1%)、「ほとんど希望していない」が16人(35.6%)。配偶者のいない子と同居で「とても希望している」が7人(31.8%)、「やや希望している」が3人(13.6%)、「どちらともいえない」が2人(9.1%)、「あまり希望していない」が3人(13.6%)、「ほとんど希望していない」が7人(31.8%)。その他親族と同居で「とても希望している」が4人(57.1%)、「あまり希望していない」が1人(14.3%)、「ほとんど希望していない」が2人(28.6%)であった。

1-7-33. 同居介護者の有無別訪問看護希望



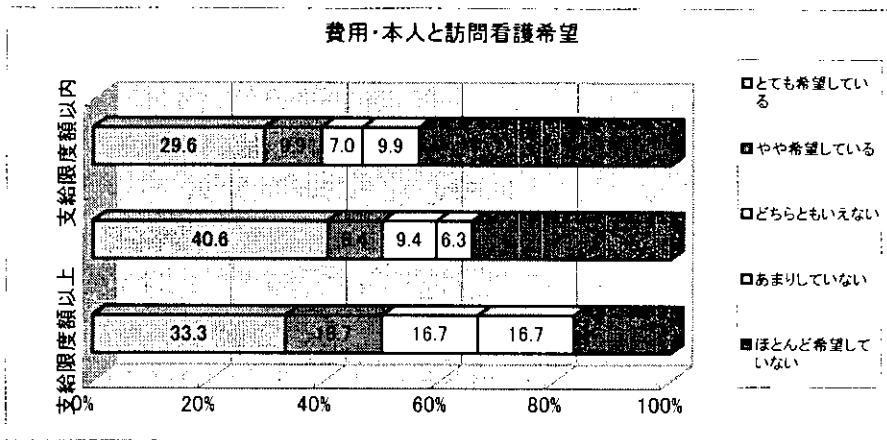
同居介護者の有無では、同居介護者ありで「とても希望している」が34人(39.1%)、「やや希望している」が10人(11.5%)、「どちらともいえない」が6人(6.9%)、「あまり希望していない」が9人(10.3%)、「ほとんど希望していない」が28人(32.2%)。同居介護者なしで「とても希望している」が11人(24.4%)、「やや希望している」が5人(11.1%)、「どちらともいえない」が3人(6.7%)、「あまり希望していない」が3人(6.7%)、「ほとんど希望していない」が23人(51.1%)であった。

1-7-34. 別居介護者の有無別訪問看護希望



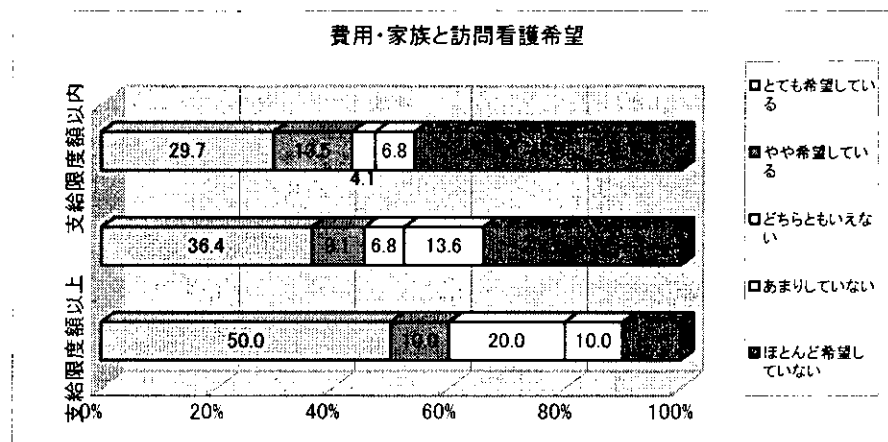
別居介護者の有無では、別居介護者ありで「とても希望している」が19人(32.2%)、「やや希望している」が8人(13.6%)、「どちらともいえない」が5人(8.5%)、「あまり希望していない」が4人(6.8%)、「ほとんど希望していない」が23人(39.0%)。別居介護者なしで「とても希望している」が24人(35.3%)、「やや希望している」が6人(8.8%)、「どちらともいえない」が4人(5.9%)、「あまり希望していない」が8人(11.8%)、「ほとんど希望していない」が26人(38.2%)であった。

1-7-35. 費用・本人別訪問看護希望



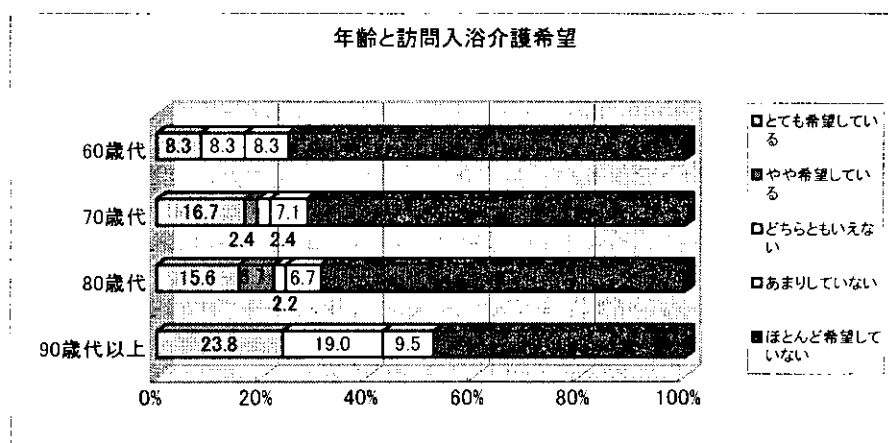
介護に関わる費用の本人意識では、支給限度額以内でなるべく少ない費用負担希望で「とても希望している」が21人(29.6%)、「やや希望している」が7人(9.9%)、「どちらともいえない」が5人(7.0%)、「あまり希望していない」が7人(9.9%)、「ほとんど希望していない」が31人(43.7%)。支給限度額ぎりぎりまでの費用負担希望で「とても希望している」が13人(40.6%)、「やや希望している」が3人(9.4%)、「どちらともいえない」が3人(9.4%)、「あまり希望していない」が2人(6.3%)、「ほとんど希望していない」が11人(34.4%)。支給限度額以上の費用負担希望で「とても希望している」が2人(33.3%)、「やや希望している」が1人(16.7%)、「どちらともいえない」が1人(16.7%)、「あまり希望していない」が1人(16.7%)、「ほとんど希望していない」が1人(16.7%)であった。

1-7-36. 費用・家族別訪問看護希望



介護に関わる費用の家族意識では、支給限度額以内でなるべく少ない費用負担希望で「とても希望している」が22人(29.7%)、「やや希望している」が10人(13.5%)、「どちらともいえない」が3人(4.1%)、「あまり希望していない」が5人(6.8%)、「ほとんど希望していない」が34人(45.9%)。支給限度額ぎりぎりまでの費用負担希望で「とても希望している」が16人(36.4%)、「やや希望している」が4人(9.1%)、「どちらともいえない」が3人(6.8%)、「あまり希望していない」が6人(13.6%)、「ほとんど希望していない」が15人(34.1%)。支給限度額以上の費用負担希望で「とても希望している」が5人(50.0%)、「やや希望している」が1人(10.0%)、「どちらともいえない」が2人(10.0%)、「あまり希望していない」が1人(10.0%)、「ほとんど希望していない」が1人(10.0%)であった。

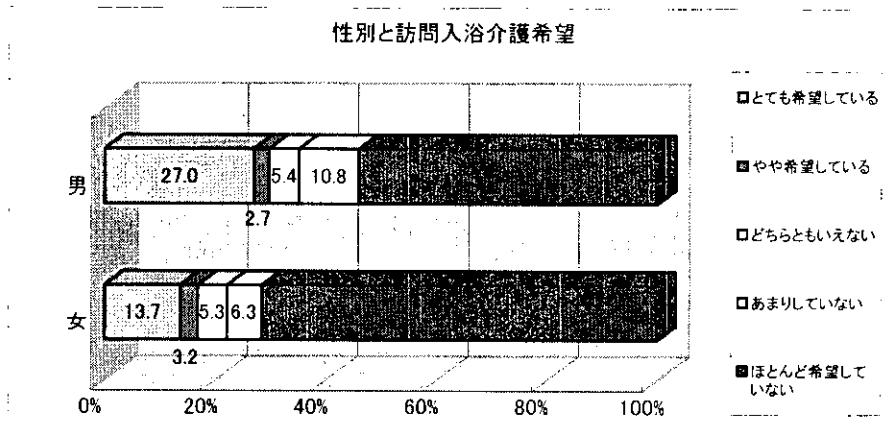
1-7-37. 年齢別訪問入浴介護希望



年齢別では、60歳代で「とても希望している」が1人(8.3%)、「どちらともいえない」が1人(8.3%)、「あまり希望していない」が1人(8.3%)、「ほとんど希望していない」が9人(75.0%)。70歳代で「とても希望している」が7人(16.7%)、「やや希望している」が1人(2.4%)、「どちらともいえない」が1人(2.4%)、「あまり希望していない」が3人(7.1%)、「ほとんど希望していない」が30人(71.4%)。80歳代で「とても希望している」が7人(15.6%)、「やや希望している」が3人(6.7%)、「どちらともいえない」が1人(2.2%)、「あまり希望していない」が3人(6.7%)、「ほとんど希望していない」が27人(68.8%)。90歳代以上で「とても希望している」が15人(23.8%)、「やや希望している」が12人(19.0%)、「どちらともいえない」が6人(9.5%)、「あまり希望していない」が17人(47.7%)、「ほとんど希望していない」が0人(0.0%)であった。

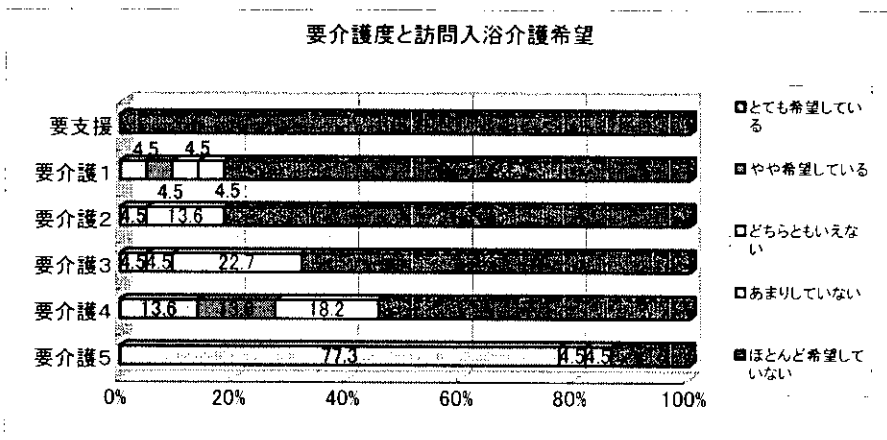
が31人(68.9%)。90歳以上で「とても希望している」が5人(23.8%)、「どちらともいえない」が4人(19.0%)、「あまり希望していない」が2人(9.5%)、「ほとんど希望していない」が10人(47.6%)であった。

1-7-38. 性別訪問入浴介護希望



性別では、男性で「とても希望している」が10人(27.0%)、「やや希望している」が1人(2.7%)、「どちらともいえない」が2人(5.4%)、「あまり希望していない」が4人(10.8%)、「ほとんど希望していない」が20人(54.1%)。女性で「とても希望している」が13人(13.7%)、「やや希望している」が3人(3.2%)、「どちらともいえない」が5人(5.3%)、「あまり希望していない」が6人(6.3%)、「ほとんど希望していない」が24人(71.6%)であった。

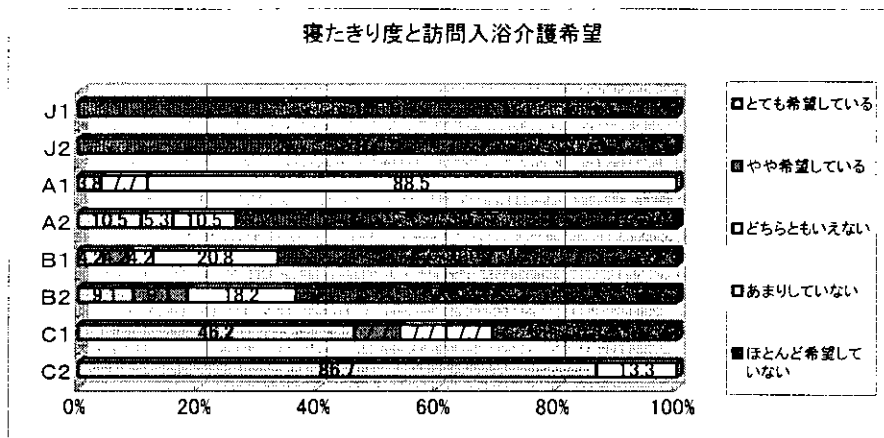
1-7-39. 要介護度別訪問入浴介護希望



要介護度別では、要支援で「ほとんど希望していない」が22人(100.0%)。要介護1で「とても希望している」が1人(4.5%)、「やや希望している」が1人(4.5%)、「どちらともいえない」が1人(4.5%)、「あまり希望していない」が1人(4.5%)、「ほとんど希望していない」が18人(81.8%)。要介護2で「とても希望している」が1人(4.5%)、「あまり希望していない」が3人(13.6%)、「ほとんど希望していない」が18人(81.8%)。要介護3で「とても希望している」が1人(4.5%)、「どちらともいえない」が1人(4.5%)、「あまり希望していない」が5人(22.7%)、「ほとんど希望していない」が15人(68.2%)。

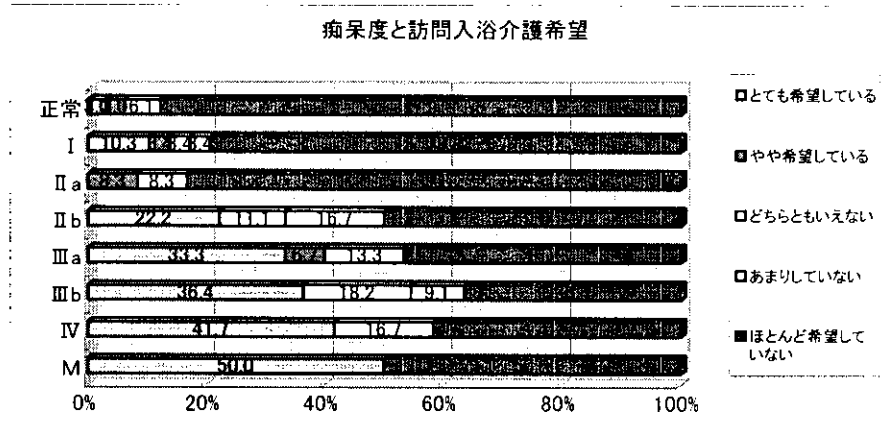
要介護4で「とても希望している」が3人(13.6%)、「やや希望している」が3人(13.6%)、「どちらともいえない」が4人(18.2%)、「ほとんど希望していない」が12人(54.5%)。要介護5で「とても希望している」が17人(77.3%)、「どちらともいえない」が1人(4.5%)、「あまり希望していない」が1人(4.5%)、「ほとんど希望していない」が3人(13.6%)であった。

1-7-40. 寝たきり度別訪問入浴介護希望



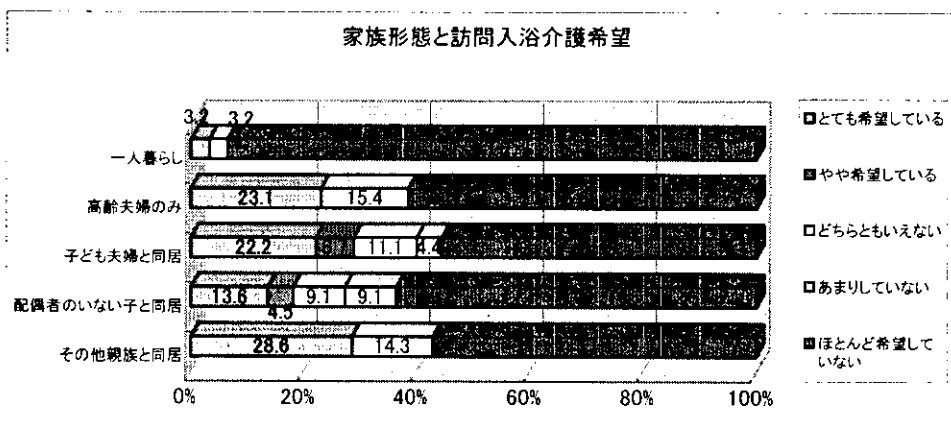
寝たきり度別では、J1で「ほとんど希望していない」が9人(100.0%)。J2で「ほとんど希望していない」が15人(100.0%)。A1で「やや希望している」が1人(3.8%)、「あまり希望していない」が2人(7.7%)、「ほとんど希望していない」が23人(88.5%)。A2で「とても希望している」が2人(10.5%)、「どちらともいえない」が1人(5.3%)、「あまり希望していない」が2人(10.5%)、「ほとんど希望していない」14人(73.7%)。B1で「とても希望している」が1人(4.2%)、「やや希望している」が1人(4.2%)、「どちらともいえない」が1人(4.2%)、「あまり希望していない」が5人(20.8%)、「ほとんど希望していない」が16人(66.7%)。B2で「とても希望している」が1人(9.1%)、「やや希望している」が1人(9.1%)、「どちらともいえない」が2人(18.2%)、「ほとんど希望していない」が7人(63.6%)。C1で「とても希望している」が6人(46.2%)、「やや希望している」が1人(7.7%)、「どちらともいえない」が1人(7.7%)、「あまり希望していない」が1人(7.7%)、「ほとんど希望していない」が4人(30.8%)。C2で「とても希望している」が13人(86.7%)、「どちらともいえない」が2人(13.3%)であった。

1-7-4 1. 痴呆度別訪問入浴介護希望



痴呆度別では、正常で「とても希望している」が1人(3.0%)、「やや希望している」が1人(3.0%)、「あまり希望していない」が2人(6.1%)、「ほとんど希望していない」が29人(87.9%)。Iで「とても希望している」が3人(10.3%)、「やや希望している」が1人(3.4%)、「どちらともいえない」が1人(3.4%)、「あまり希望していない」が1人(3.4%)、「ほとんど希望していない」が23人(79.3%)。II aで「やや希望している」が1人(8.3%)、「あまり希望していない」が1人(8.3%)、「ほとんど希望していない」が10人(83.3%)。II bで「とても希望している」が4人(22.2%)、「どちらともいえない」が2人(11.1%)、「あまり希望していない」が3人(16.7%)、「ほとんど希望していない」が9人(50.0%)。III aで「とても希望している」が5人(33.3%)、「やや希望している」が1人(6.7%)、「あまり希望していない」が2人(13.3%)、「ほとんど希望していない」が7人(46.7%)。III bで「とても希望している」が4人(36.4%)、「どちらともいえない」が2人(18.2%)、「あまり希望していない」が1人(9.1%)、「ほとんど希望していない」が4人(36.4%)。IVで「とても希望している」が5人(41.7%)、「どちらともいえない」が2人(16.7%)、「ほとんど希望していない」が5人(41.7%)。Mで「とても希望している」が1人(50.0%)、「ほとんど希望していない」が1人(50.0%)であった。

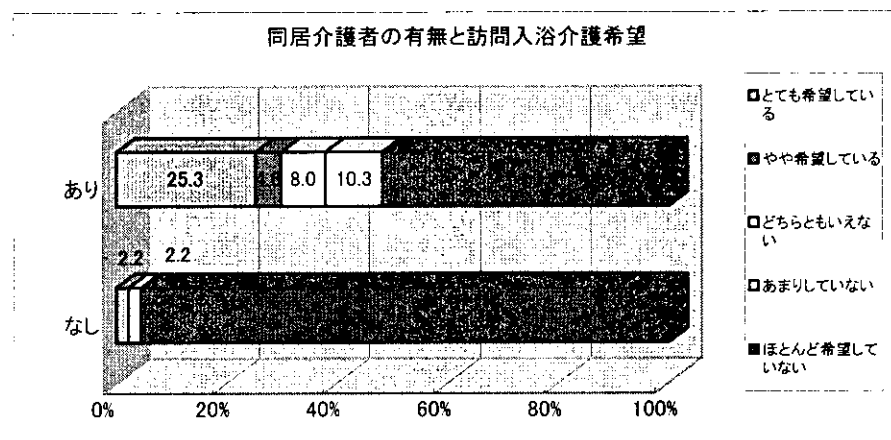
1-7-4 2. 家族形態別訪問入浴介護希望



家族形態では、ひとり暮らしで「とても希望している」が1人(3.2%)、「あまり希望していない」が1人(3.2%)、「ほとんど希望していない」が29人(93.5%)。高齢夫婦のみ

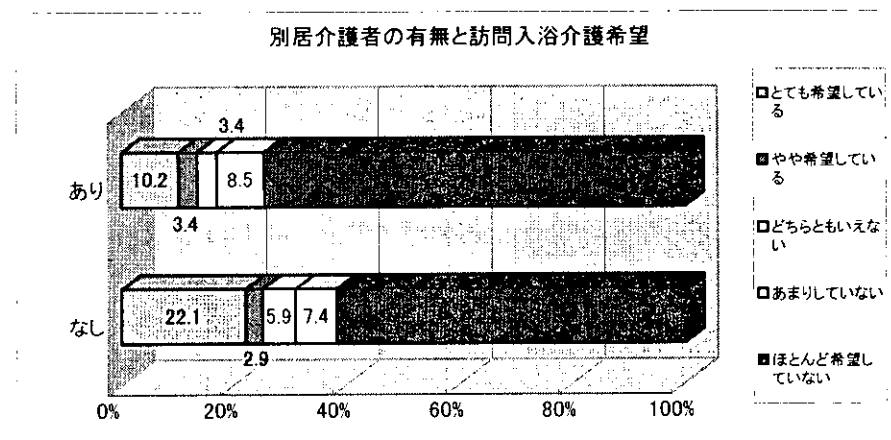
で「とても希望している」が6人(23.1%)、「あまり希望していない」が4人(15.4%)、「ほとんど希望していない」が16人(61.5%)。子ども夫婦と同居で「とても希望している」が10人(22.2%)、「やや希望している」が3人(6.7%)、「どちらともいえない」が5人(11.1%)、「あまり希望していない」が2人(4.4%)、「ほとんど希望していない」が25人(55.6%)。配偶者のいない子と同居で「とても希望している」が3人(13.6%)、「やや希望している」が1人(4.5%)、「どちらともいえない」が2人(9.1%)、「あまり希望していない」が2人(9.1%)、「ほとんど希望していない」が14人(63.6%)。その他親族と同居で「とても希望している」が2人(28.6%)、「あまり希望していない」が1人(14.3%)、「ほとんど希望していない」が4人(57.1%)であった。

1-7-43. 同居家族の有無別訪問入浴介護希望



同居介護者の有無では、同居介護者ありで「とても希望している」が22人(25.3%)、「やや希望している」が4人(4.6%)、「どちらともいえない」が7人(8.0%)、「あまり希望していない」が9人(10.3%)、「ほとんど希望していない」が45人(51.7%)。同居介護者なしで「とても希望している」が1人(2.2%)、「あまり希望していない」が1人(2.2%)、「ほとんど希望していない」が43人(95.6%)であった。

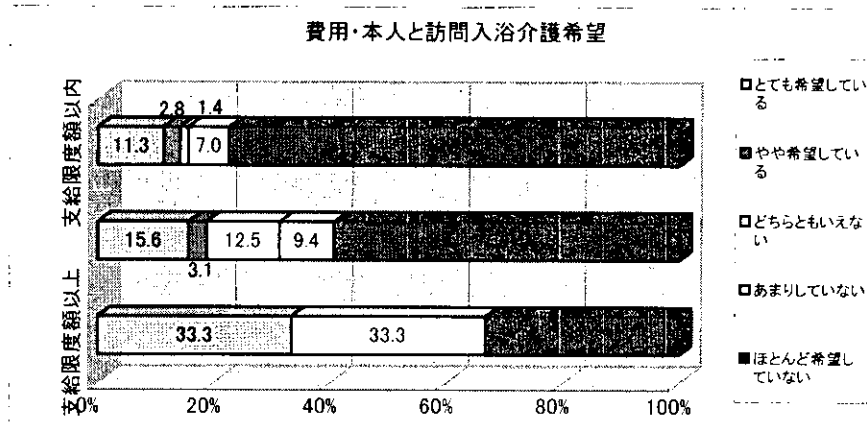
1-5-44. 別居介護者の有無別訪問入浴介護希望



別居介護者の有無では、別居介護者ありで「とても希望している」が6人(10.2%)、「やや希望している」が2人(3.4%)、「どちらともいえない」が2人(3.4%)、「あまり希望

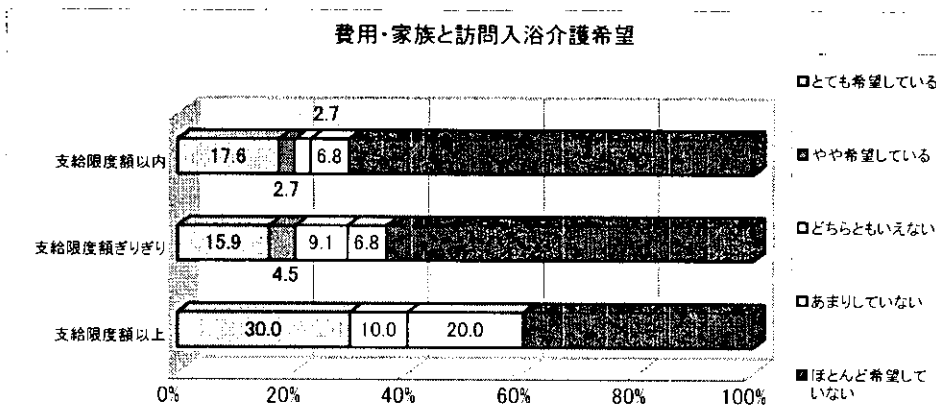
していない」が5人(8.5%)、「ほとんど希望していない」が44人(74.6%)。別居介護者なしで「とても希望している」が15人(22.1%)、「やや希望している」が2人(2.9%)、「どちらともいえない」が4人(5.9%)、「あまり希望していない」が5人(7.4%)、「ほとんど希望していない」が42人(61.8%)であった。

1-7-45. 費用本人別訪問入浴介護希望



介護に関わる費用の本人意識では、支給限度額以内でなるべく少ない費用負担希望で「とても希望している」が8人(11.3%)、「やや希望している」が2人(2.8%)、「どちらともいえない」が1人(1.4%)、「あまり希望していない」が5人(7.0%)、「ほとんど希望していない」が55人(77.5%)。支給限度額ぎりぎりまでの費用負担希望で「とても希望している」が5人(15.6%)、「やや希望している」が1人(3.1%)、「どちらともいえない」が4人(12.5%)、「あまり希望していない」が3人(9.4%)、「ほとんど希望していない」が19人(59.4%)。支給限度額以上の費用負担希望で「とても希望している」が2人(33.3%)、「あまり希望していない」が2人(33.3%)、「ほとんど希望していない」が2人(33.3%)であった。

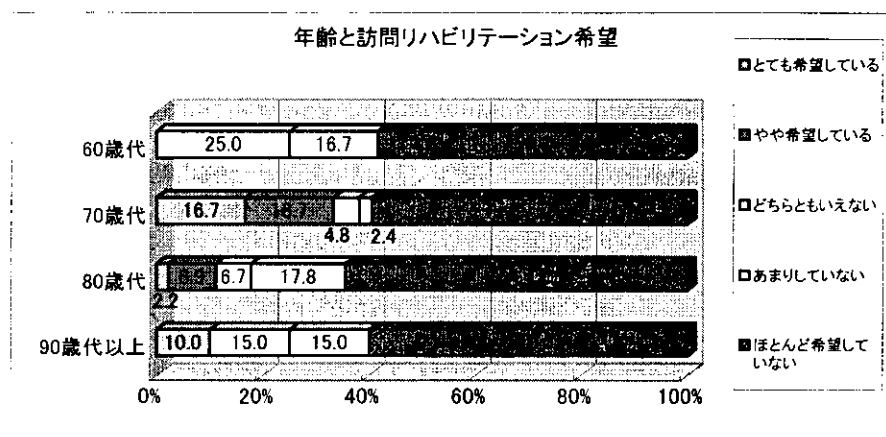
1-7-46. 費用・家族別訪問入浴介護希望



介護に関わる費用の家族意識では、支給限度額以内でなるべく少ない費用負担希望で「とても希望している」が13人(17.6%)、「やや希望している」が2人(2.7%)、「どちらともいえない」が2人(2.7%)、「あまり希望していない」が5人(6.8%)、「ほとんど希望

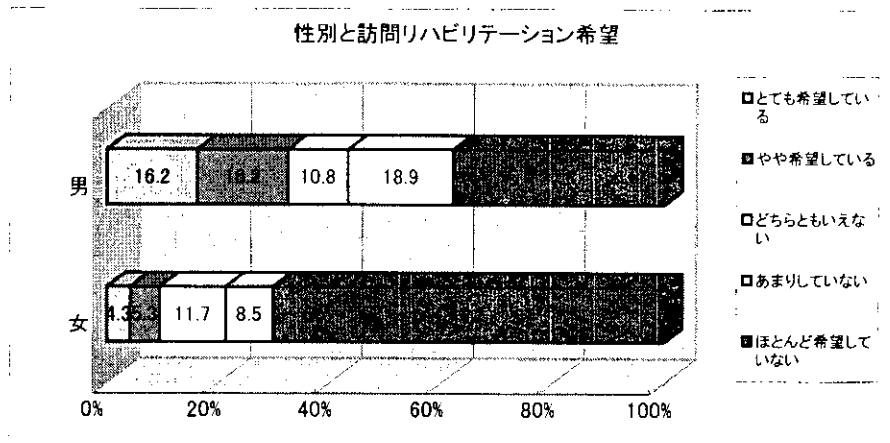
していない」が52人(70.3%)。支給限度額ぎりぎりまでの費用負担希望で「とても希望している」が7人(15.9%)、「やや希望している」が2人(4.5%)、「どちらともいえない」が4人(9.1%)、「あまり希望していない」が3人(6.8%)、「ほとんど希望していない」が28人(63.6%)。支給限度額以上の費用負担希望で「とても希望している」が3人(30.0%)、「どちらともいえない」が1人(10.0%)、「あまり希望していない」が2人(20.0%)、「ほとんど希望していない」が4人(40.0%)であった。

1-7-47. 年齢別訪問リハビリテーション希望



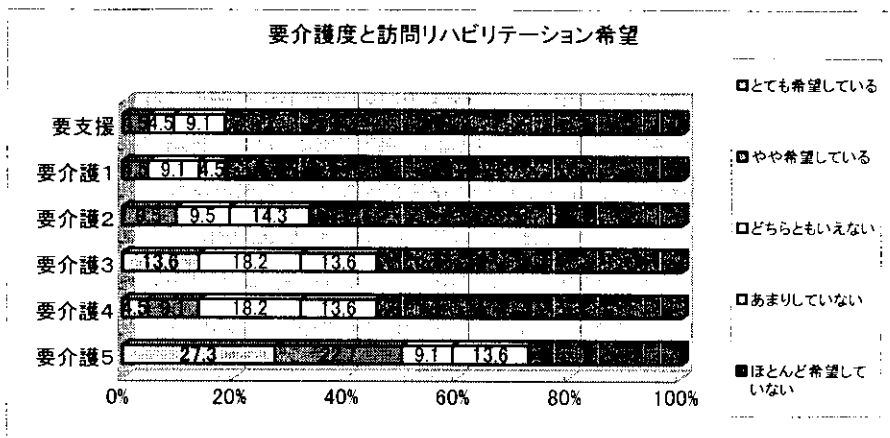
年齢別では、60歳代で「どちらともいえない」が3人(25.0%)、「あまり希望していない」が2人(16.7%)、「ほとんど希望していない」が7人(58.3%)。70歳代で「とても希望している」が7人(16.7%)、「やや希望している」が7人(16.7%)、「どちらともいえない」が2人(4.8%)、「あまり希望していない」が1人(2.4%)、「ほとんど希望していない」が25人(59.5%)。80歳代で「とても希望している」が1人(2.2%)、「やや希望している」が4人(8.9%)、「どちらともいえない」が3人(6.7%)、「あまり希望していない」が8人(17.8%)、「ほとんど希望していない」が29人(64.4%)。90歳以上で「とても希望している」が2人(10.0%)、「どちらともいえない」が3人(15.0%)、「あまり希望していない」が3人(15.0%)、「ほとんど希望していない」が12人(60.0%)であった。

1-7-48. 性別訪問リハビリテーション希望



性別では、男性で「とても希望している」が6人(16.2%)、「やや希望している」が6人(16.2%)、「どちらともいえない」が4人(10.8%)、「あまり希望していない」が7人(18.9%)、「ほとんど希望していない」が14人(37.8%)。女性で「とても希望している」が4人(4.3%)、「やや希望している」が5人(5.3%)、「どちらともいえない」が11人(11.7%)、「あまり希望していない」が8人(8.5%)、「ほとんど希望していない」が66人(70.2%)であった。

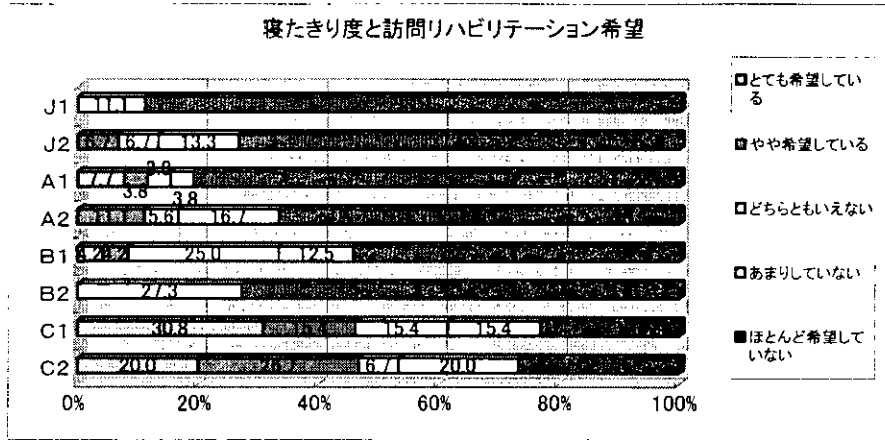
1-7-49. 要介護度別訪問リハビリテーション希望



要介護度別では、要支援で「やや希望している」が1人(4.5%)、「どちらともいえない」が1人(4.5%)、「あまり希望していない」が2人(9.1%)、「ほとんど希望していない」が18人(81.8%)。要介護1で「やや希望している」が1人(4.5%)、「どちらともいえない」が2人(9.1%)、「あまり希望していない」が1人(4.5%)、「ほとんど希望していない」が18人(81.8%)。要介護2で「やや希望している」が2人(9.5%)、「どちらともいえない」が2人(9.5%)、「あまり希望していない」が3人(14.3%)、「ほとんど希望していない」が14人(66.7%)。要介護3で「とても希望している」が3人(13.6%)、「どちらともいえない」が4人(18.2%)、「あまり希望していない」が3人(13.6%)、「ほとんど希望していない」が12人(54.5%)。要介護4で「とても希望している」が1人(4.5%)、「やや希望している」が2人(9.1%)、「どちらともいえない」が4人(18.2%)、「あまり希望していない」が3人(13.6%)、「ほとんど希望していない」が12人(54.5%)。要介

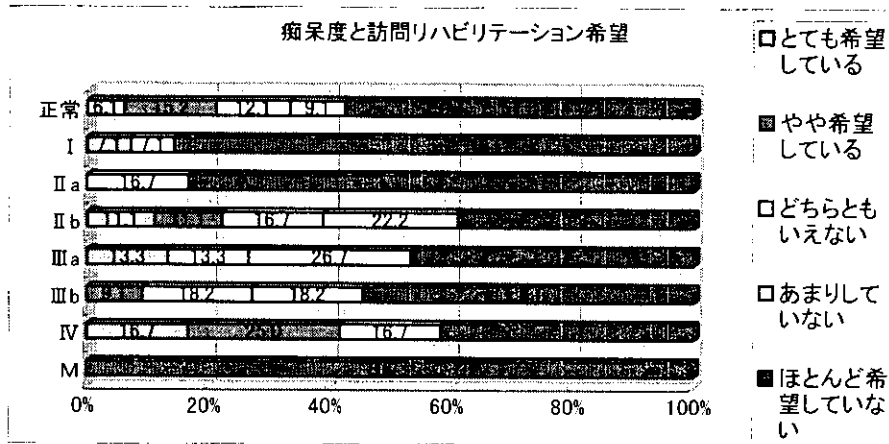
護5で「とても希望している」が6人(27.3%)、「やや希望している」が5人(22.7%)、「どちらともいえない」が2人(9.1%)、「あまり希望していない」が3人(13.6%)、「ほとんど希望していない」が6人(27.3%)であった。

1-7-50. 寝たきり度別訪問リハビリテーション希望



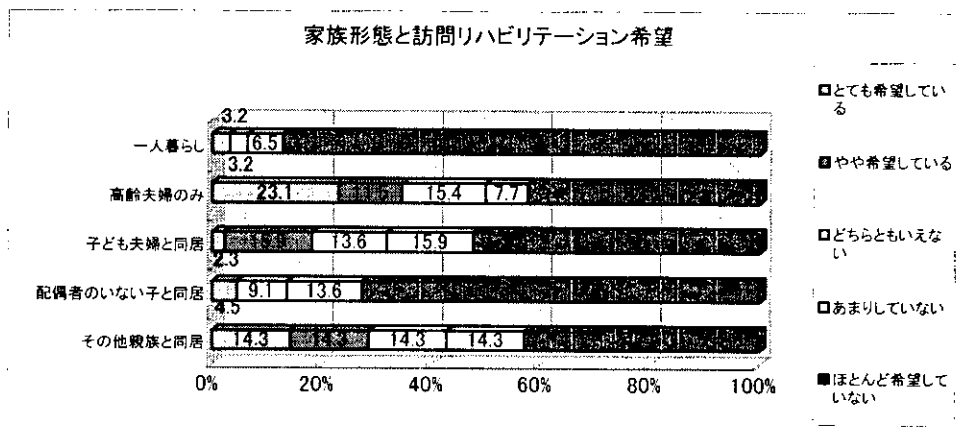
寝たきり度別では、J1で「あまり希望していない」が1人(11.1%)、「ほとんど希望していない」が8人(88.9%)。J2で「やや希望している」が1人(6.7%)、「どちらともいえない」が1人(6.7%)、「あまり希望していない」が2人(13.3%)、「ほとんど希望していない」が11人(73.3%)。A1で「とても希望している」が2人(7.7%)、「やや希望している」が1人(3.8%)、「どちらともいえない」が1人(3.8%)、「あまり希望していない」が1人(3.8%)、「ほとんど希望していない」が21人(80.8%)。A2で「やや希望している」が2人(11.1%)、「どちらともいえない」が1人(5.6%)、「あまり希望していない」が3人(16.7%)、「ほとんど希望していない」が12人(66.7%)。B1で「とても希望している」が1人(4.2%)、「やや希望している」が1人(4.2%)、「どちらともいえない」が6人(25.0%)、「あまり希望していない」が3人(12.5%)、「ほとんど希望していない」が13人(54.2%)。B2で「どちらともいえない」が3人(27.3%)、「ほとんど希望していない」が8人(72.7%)。C1で「とても希望している」が4人(30.8%)、「やや希望している」が2人(15.4%)、「どちらともいえない」が2人(15.4%)、「あまり希望していない」が2人(15.4%)、「ほとんど希望していない」が3人(23.1%)。C2で「とても希望している」が3人(20.0%)、「やや希望している」が4人(26.7%)、「どちらともいえない」が1人(6.7%)、「あまり希望していない」が3人(20.0%)、「ほとんど希望していない」が4人(26.7%)であった。

1-7-51. 痴呆度別訪問リハビリテーション希望



痴呆度別では、正常で「とても希望している」が2人(6.1%)、「やや希望している」が5人(15.2%)、「どちらともいえない」が4人(12.1%)、「あまり希望していない」が3人(9.1%)、「ほとんど希望していない」が19人(57.6%)。Iで「とても希望している」が2人(7.1%)、「あまり希望していない」が2人(7.1%)、「ほとんど希望していない」が24人(85.7%)。II aで「どちらともいえない」が2人(16.7%)、「ほとんど希望していない」が10人(83.3%)。II bで「とても希望している」が2人(11.1%)、「やや希望している」が2人(11.1%)、「どちらともいえない」が3人(16.7%)、「あまり希望していない」が4人(22.2%)、「ほとんど希望していない」が7人(38.9%)。III aで「とても希望している」が2人(13.3%)、「どちらともいえない」が2人(13.3%)、「あまり希望していない」が4人(26.7%)、「ほとんど希望していない」が7人(46.7%)。III bで「やや希望している」が1人(9.1%)、「どちらともいえない」が2人(18.2%)、「あまり希望していない」が2人(18.2%)、「ほとんど希望していない」が6人(54.5%)。IVで「とても希望している」が2人(16.7%)、「やや希望している」が3人(25.0%)、「どちらともいえない」が2人(16.7%)、「ほとんど希望していない」が5人(41.7%)。Mで「ほとんど希望していない」が2人(100.0%)であった。

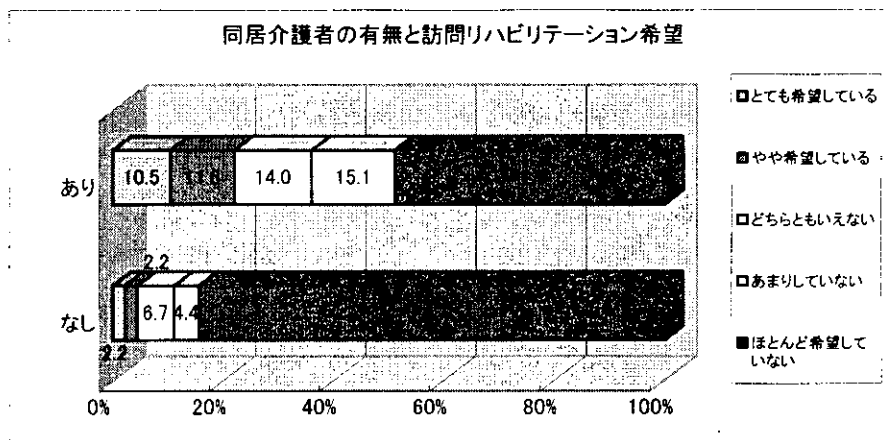
1-7-52. 家族形態別訪問リハビリテーション希望



家族形態では、ひとり暮らしで「とても希望している」が1人(3.2%)、「どちらともいえない」が1人(3.2%)、「あまり希望していない」が2人(6.5%)、「ほとんど希望して

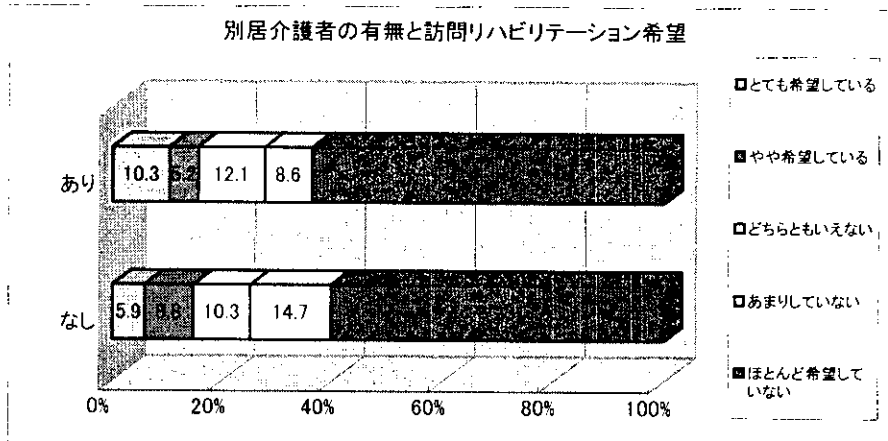
いない」が27人(87.1%)。高齢夫婦のみで「とても希望している」が6人(23.1%)、「やや希望している」が3人(11.5%)、「どちらともいえない」が4人(15.4%)、「あまり希望していない」が2人(7.7%)、「ほとんど希望していない」が11人(42.3%)。子ども夫婦と同居で「とても希望している」が1人(2.3%)、「やや希望している」が7人(15.9%)、「どちらともいえない」が6人(13.6%)、「あまり希望していない」が7人(15.9%)、「ほとんど希望していない」が23人(52.3%)。配偶者のいない子と同居で「とても希望している」が1人(4.5%)、「どちらともいえない」が2人(9.1%)、「あまり希望していない」が3人(13.6%)、「ほとんど希望していない」が16人(72.7%)。その他親族と同居で「とても希望している」が1人(14.3%)、「やや希望している」が1人(14.3%)、「どちらともいえない」が1人(14.3%)、「あまり希望していない」が1人(14.3%)、「ほとんど希望していない」が3人(42.9%)であった。

1-7-53. 同居介護者有無別訪問リハビリテーション希望



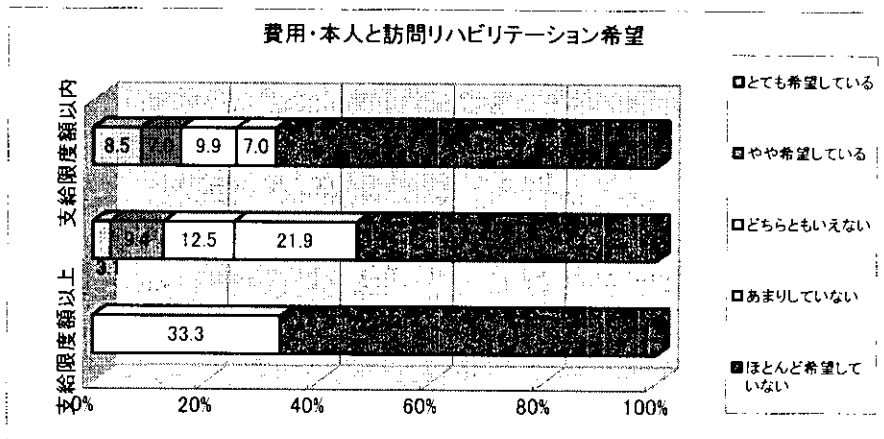
同居介護者の有無では、同居介護者ありで「とても希望している」が9人(10.5%)、「やや希望している」が10人(11.6%)、「どちらともいえない」が12人(14.0%)、「あまり希望していない」が13人(15.1%)、「ほとんど希望していない」が42人(48.8%)。同居介護者なしで「とても希望している」が1人(2.2%)、「やや希望している」が1人(2.2%)、「どちらともいえない」が3人(6.7%)、「あまり希望していない」が2人(4.4%)、「ほとんど希望していない」が38人(84.4%)であった。

1-7-54. 別居介護者の有無別訪問リハビリテーション希望



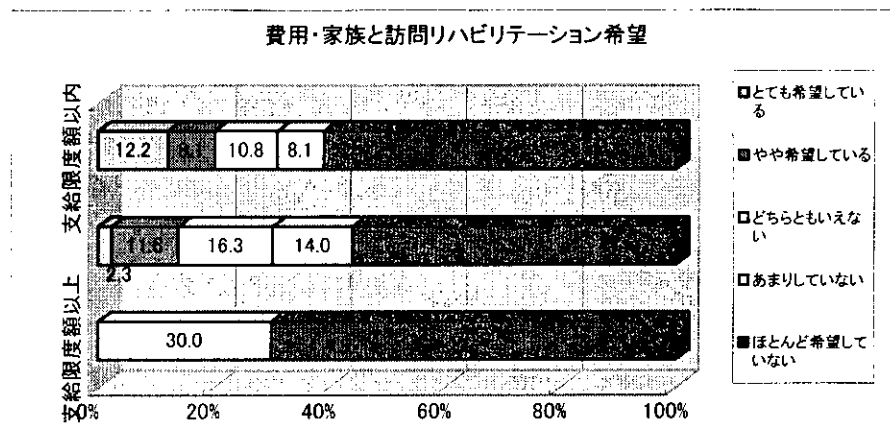
別居介護者の有無では、別居介護者ありで「とても希望している」が6人(10.3%)、「やや希望している」が3人(5.2%)、「どちらともいえない」が7人(12.1%)、「あまり希望していない」が5人(8.6%)、「ほとんど希望していない」が37人(63.8%)。別居介護者なしで「とても希望している」が4人(5.9%)、「やや希望している」が6人(8.8%)、「どちらともいえない」が7人(10.3%)、「あまり希望していない」が10人(14.7%)、「ほとんど希望していない」が41人(60.3%)であった。

1-7-59. 費用・本人別訪問リハビリテーション希望



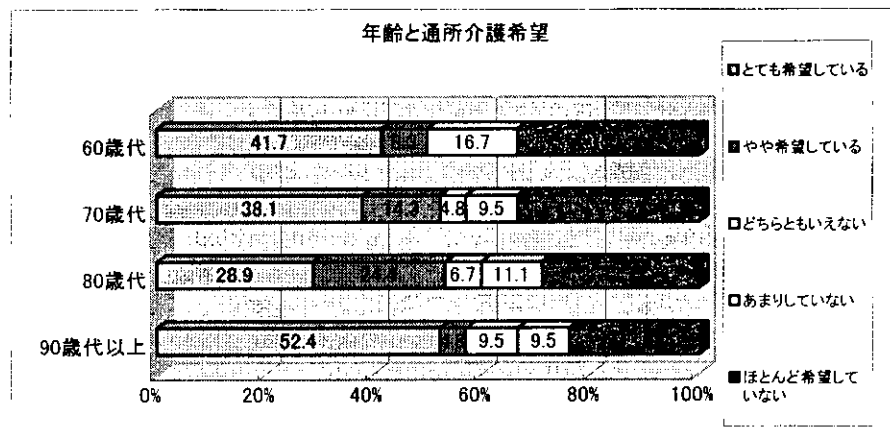
介護に関わる費用の本人意識では、支給限度額以内でなるべく少ない費用負担希望で「とても希望している」が6人(8.5%)、「やや希望している」が5人(7.0%)、「どちらともいえない」が7人(9.9%)、「あまり希望していない」が5人(7.0%)、「ほとんど希望していない」が48人(67.6%)。支給限度額ぎりぎりまでの費用負担希望で「とても希望している」が1人(3.1%)、「やや希望している」が3人(9.4%)、「どちらともいえない」が4人(12.5%)、「あまり希望していない」が7人(21.9%)、「ほとんど希望していない」が17人(53.1%)。支給限度額以上の費用負担希望で「あまり希望していない」が2人(33.3%)、「ほとんど希望していない」が4人(66.7%)であった。

1-7-60. 費用・家族別訪問リハビリテーション希望



介護に関わる費用の家族意識では、支給限度額以内でなるべく少ない費用負担希望で「とても希望している」が9人(12.2%)、「やや希望している」が6人(8.1%)、「どちらともいえない」が8人(10.8%)、「あまり希望していない」が6人(8.1%)、「ほとんど希望していない」が45人(60.8%)。支給限度額ぎりぎりまでの費用負担希望で「とても希望している」が1人(2.3%)、「やや希望している」が5人(11.6%)、「どちらともいえない」が7人(16.3%)、「あまり希望していない」が6人(14.0%)、「ほとんど希望していない」が24人(55.8%)。支給限度額以上の費用負担希望で「あまり希望していない」が3人(30.0%)、「ほとんど希望していない」が7人(70.0%)であった。

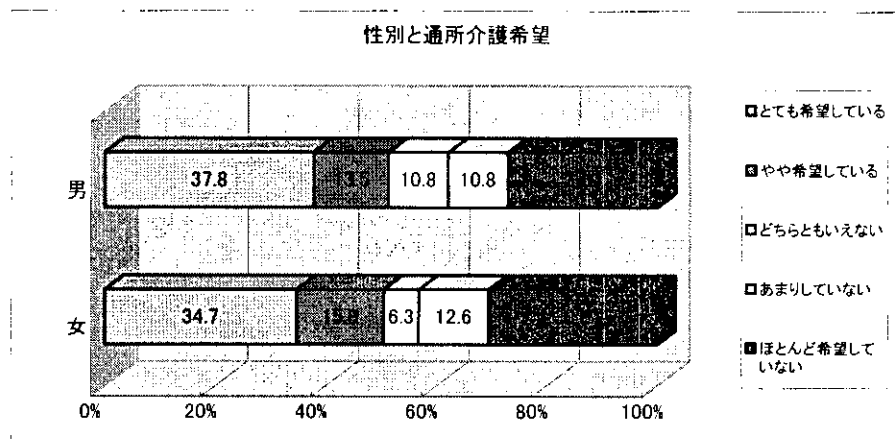
1-7-61. 年齢別通所介護希望



年齢別では、60歳代で「とても希望している」が5人(41.7%)、「やや希望している」が1人(8.3%)、「あまり希望していない」が2人(16.7%)、「ほとんど希望していない」が4人(33.3%)。70歳代で「とても希望している」が16人(38.1%)、「やや希望している」が6人(14.3%)、「どちらともいえない」が2人(4.8%)、「あまり希望していない」が4人(9.5%)、「ほとんど希望していない」が14人(33.3%)。80歳代で「とても希望している」が13人(28.9%)、「やや希望している」が11人(24.4%)、「どちらともいえない」が3人(6.7%)、「あまり希望していない」が5人(11.1%)、「ほとんど希望していない」が13人(28.9%)。90歳以上で「とても希望している」が11人(52.4%)、「やや

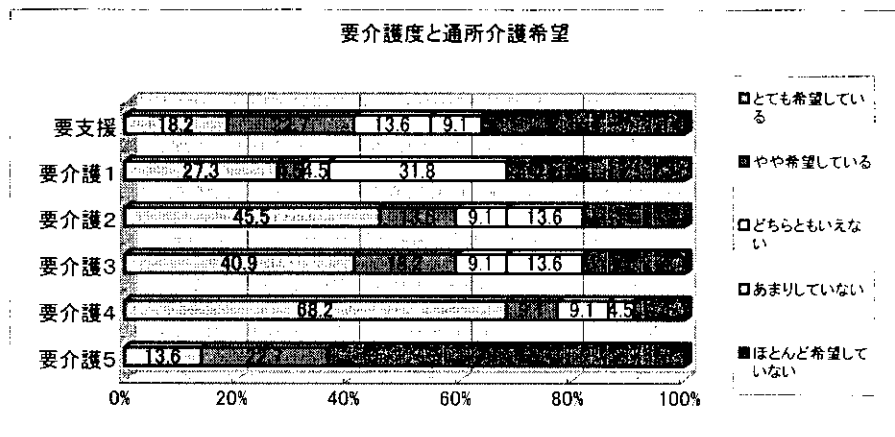
希望している」が1人(4.8%)、「どちらともいえない」が2人(9.5%)、「あまり希望していない」が2人(9.5%)、「ほとんど希望していない」が5人(23.8%)であった。

1-7-62. 性別通所介護希望



性別では、男性で「とても希望している」が14人(37.8%)、「やや希望している」が5人(13.5%)、「どちらともいえない」が4人(10.8%)、「あまり希望していない」が4人(10.8%)、「ほとんど希望していない」が10人(27.0%)。女性で「とても希望している」が33人(34.7%)、「やや希望している」が15人(15.8%)、「どちらともいえない」が6人(6.3%)、「あまり希望していない」が12人(12.6%)、「ほとんど希望していない」が29人(30.5%)であった。

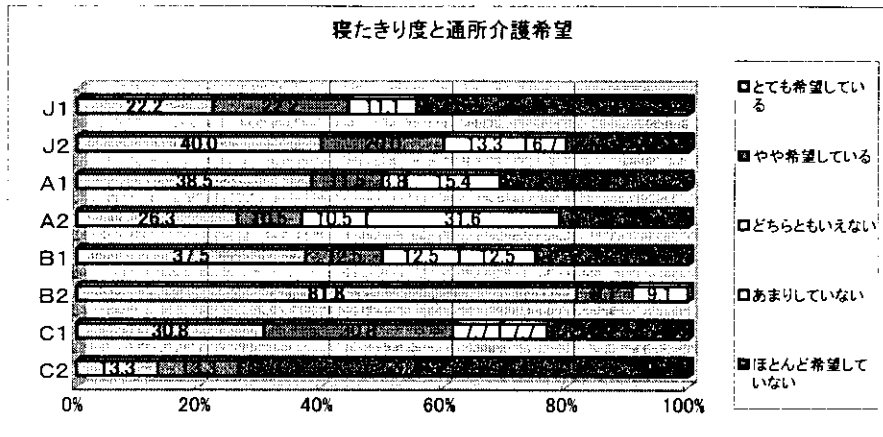
1-7-63. 要介護度別通所介護希望



要介護度別では、要支援で「とても希望している」が4人(18.2%)、「やや希望している」が5人(22.7%)、「どちらともいえない」が3人(13.6%)、「あまり希望していない」が2人(9.1%)、「ほとんど希望していない」が8人(36.4%)。要介護1で「とても希望している」が6人(27.3%)、「やや希望している」が1人(4.5%)、「どちらともいえない」が1人(4.5%)、「あまり希望していない」が7人(31.8%)、「ほとんど希望していない」が7人(31.8%)。要介護2で「とても希望している」が10人(45.5%)、「やや希望している」が3人(13.6%)、「どちらともいえない」が2人(9.1%)、「あまり希望していない」が3人(13.6%)、「ほとんど希望していない」が4人(18.2%)。要介護3で「とても希望

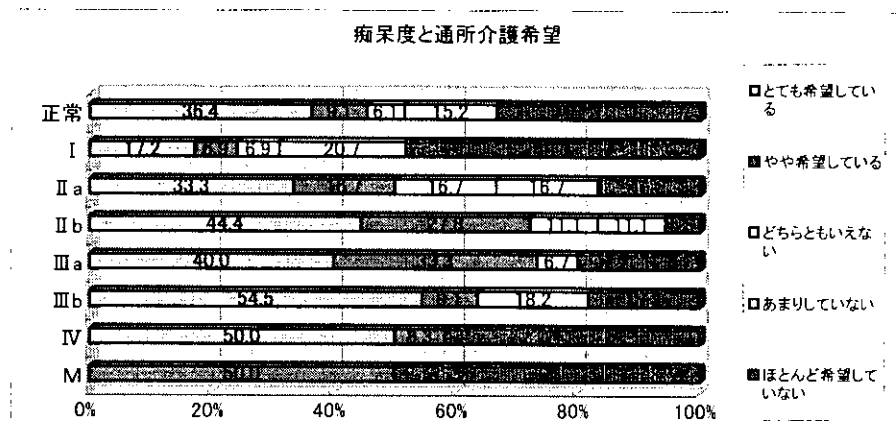
している」が9人(40.9%)、「やや希望している」が4人(18.2%)、「どちらともいえない」が2人(9.1%)、「あまり希望していない」が3人(13.6%)、「ほとんど希望していない」が4人(18.2%)。要介護4で「とても希望している」が15人(68.2%)、「やや希望している」が2人(9.1%)、「どちらともいえない」が2人(9.1%)、「あまり希望していない」が1人(4.5%)、「ほとんど希望していない」が2人(9.1%)。要介護5で「とても希望している」が3人(13.6%)、「やや希望している」が5人(22.7%)、「ほとんど希望していない」が14人(63.6%)であった。

1-7-64. 寝たきり度別通所介護希望



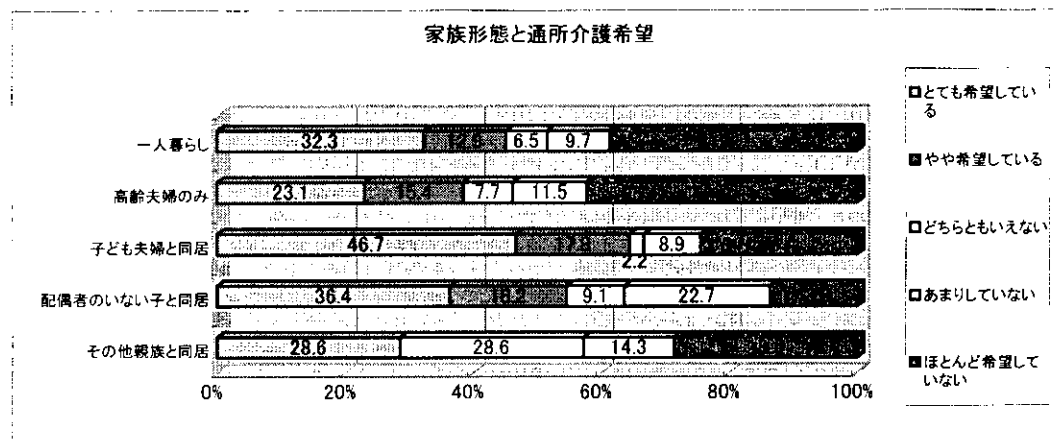
寝たきり度別では、J1で「とても希望している」が2人(22.2%)、「やや希望している」が2人(22.2%)、「あまり希望していない」が1人(11.1%)、「ほとんど希望していない」が4人(44.4%)。J2で「とても希望している」が6人(40.0%)、「やや希望している」が3人(20.0%)、「どちらともいえない」が2人(13.3%)、「あまり希望していない」が1人(6.7%)、「ほとんど希望していない」が3人(20.0%)。A1で「とても希望している」が10人(38.5%)、「やや希望している」が3人(11.5%)、「どちらともいえない」が1人(3.8%)、「あまり希望していない」が4人(15.4%)、「ほとんど希望していない」が8人(30.8%)。A2で「とても希望している」が5人(26.3%)、「やや希望している」が2人(10.5%)、「どちらともいえない」が2人(10.5%)、「あまり希望していない」が6人(31.6%)、「ほとんど希望していない」が4人(21.1%)。B1で「とても希望している」が9人(37.5%)、「やや希望している」が3人(12.5%)、「どちらともいえない」が3人(12.5%)、「あまり希望していない」が3人(12.5%)、「ほとんど希望していない」が6人(25.0%)。B2で「とても希望している」が9人(81.8%)、「やや希望している」が1人(9.1%)、「どちらともいえない」が1人(9.1%)。C1で「とても希望している」が4人(30.8%)、「やや希望している」が4人(30.8%)、「どちらともいえない」が1人(7.7%)、「あまり希望していない」が1人(7.7%)、「ほとんど希望していない」が3人(23.1%)。C2で「とても希望している」が2人(13.3%)、「やや希望している」が2人(13.3%)、「ほとんど希望していない」が11人(73.3%)であった。

1-7-65. 痴呆度別通所介護希望



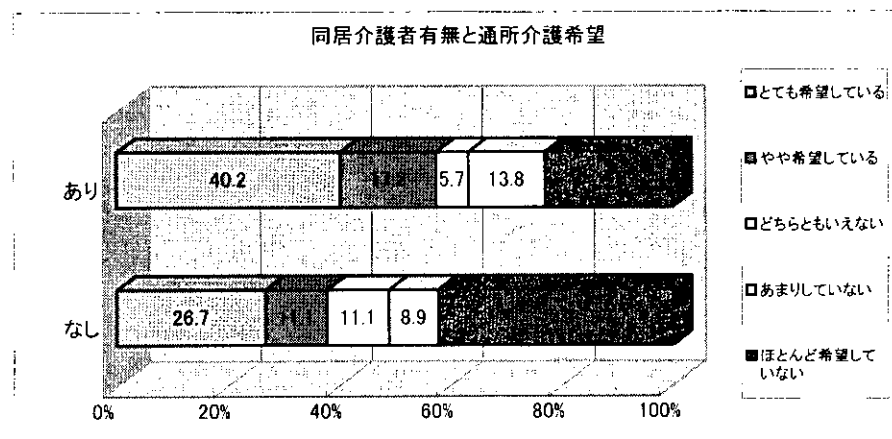
痴呆度別では、正常で「とても希望している」が12人(36.4%)、「やや希望している」が3人(9.1%)、「どちらともいえない」が2人(6.1%)、「あまり希望していない」が5人(15.2%)、「ほとんど希望していない」が11人(33.3%)。Iで「とても希望している」が5人(17.2%)、「やや希望している」が2人(6.9%)、「どちらともいえない」が2人(6.9%)、「あまり希望していない」が6人(20.7%)、「ほとんど希望していない」が14人(48.3%)。II aで「とても希望している」が4人(33.3%)、「やや希望している」が2人(16.7%)、「どちらともいえない」が2人(16.7%)、「あまり希望していない」が2人(16.7%)、「ほとんど希望していない」が2人(16.7%)。II bで「とても希望している」が8人(44.4%)、「やや希望している」が5人(27.8%)、「どちらともいえない」が2人(11.1%)、「あまり希望していない」が2人(11.1%)、「ほとんど希望していない」が1人(5.6%)。III aで「とても希望している」が6人(40.0%)、「やや希望している」が5人(33.3%)、「あまり希望していない」が1人(6.7%)、「ほとんど希望していない」が3人(20.0%)。III bで「とても希望している」が6人(54.5%)、「やや希望している」が1人(9.1%)、「どちらともいえない」が2人(18.2%)、「ほとんど希望していない」が2人(18.2%)。IVで「とても希望している」が6人(50.0%)、「やや希望している」が1人(8.3%)、「ほとんど希望していない」が5人(41.7%)。Mで「やや希望している」が1人(50.0%)、「ほとんど希望していない」が1人(50.0%)であった。

1-7-66. 家族形態別通所介護希望



家族形態では、ひとり暮らしで「とても希望している」が10人(32.3%)、「やや希望している」が4人(12.9%)、「どちらともいえない」が2人(6.5%)、「あまり希望していない」が3人(9.7%)、「ほとんど希望していない」が12人(38.7%)。高齢夫婦のみで「とても希望している」が6人(23.1%)、「やや希望している」が4人(15.4%)、「どちらともいえない」が2人(7.7%)、「あまり希望していない」が3人(11.5%)、「ほとんど希望していない」が11人(42.3%)。子ども夫婦と同居で「とても希望している」が21人(46.7%)、「やや希望している」が8人(17.8%)、「どちらともいえない」が1人(2.2%)、「あまり希望していない」が4人(8.9%)、「ほとんど希望していない」が11人(24.4%)。配偶者のいない子と同居で「とても希望している」が8人(36.4%)、「やや希望している」が4人(18.2%)、「どちらともいえない」が2人(9.1%)、「あまり希望していない」が5人(22.7%)、「ほとんど希望していない」が3人(13.6%)。その他親族と同居で「とても希望している」が2人(28.6%)、「どちらともいえない」が2人(28.6%)、「あまり希望していない」が1人(14.3%)、「ほとんど希望していない」が2人(28.6%)であった。

1-7-67. 同居介護者有無別通所介護希望



同居介護者の有無では、同居介護者ありで「とても希望している」が35人(40.2%)、「やや希望している」が15人(17.2%)、「どちらともいえない」が5人(5.7%)、「あまり希望していない」が12人(13.8%)、「ほとんど希望していない」が20人(23.0%)。同居介護者なしで「とても希望している」が12人(26.7%)、「やや希望している」が5人(11.1%)、「どちらともいえない」が9人(20.0%)、「あまり希望していない」が29人(63.3%)、「ほとんど希望していない」が2人(4.4%)であった。