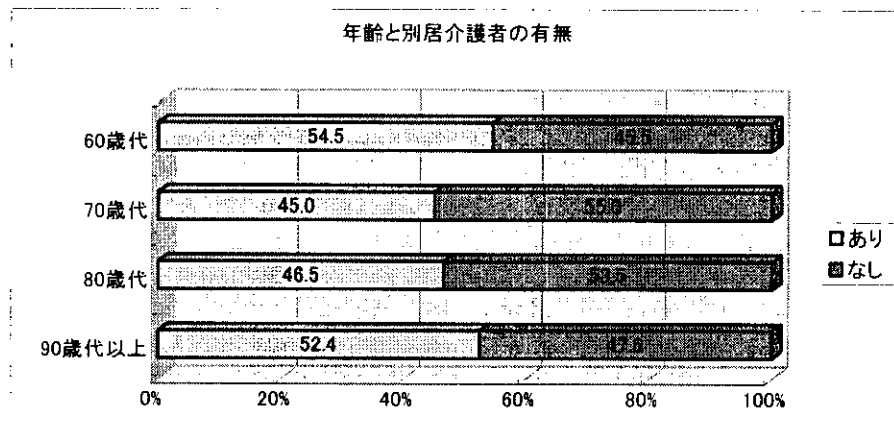
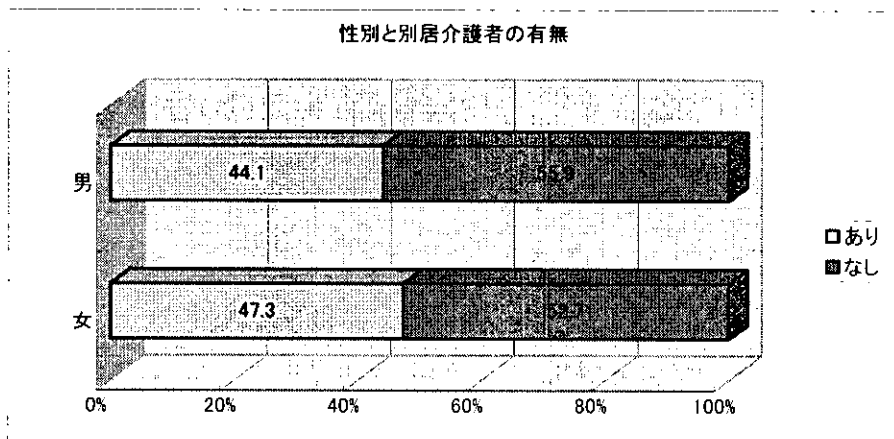


### 1-6-12. 年齢と別居介護者の有無



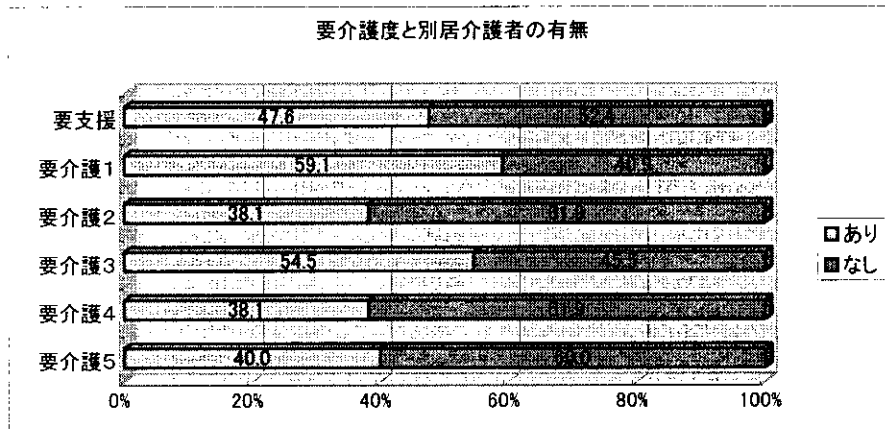
年齢では、60歳代で「あり」が6人(54.5%)、「なし」が5人(45.5%)。70歳代で「あり」が18人(45.0%)、「なし」が22人(55.0%)。80歳代で「あり」が20人(46.5%)、「なし」が23人(53.5%)。90歳以上で「あり」が11人(52.4%)、「なし」が10人(47.6%)であった。

### 1-6-13. 性別と同居介護者の有無



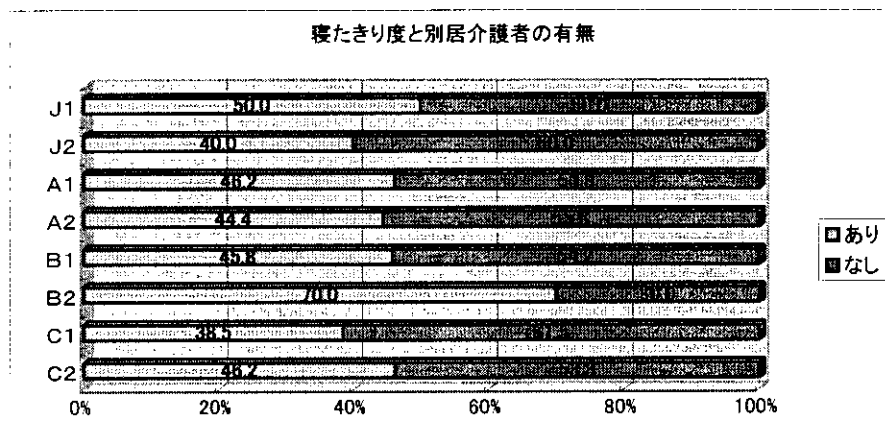
性別では、男性で「あり」が15人(44.1%)、「なし」が19人(55.9%)。女性で「あり」が44人(47.3%)、「なし」が49人(52.7%)であった。

#### 1-6-14. 要介護度と別居介護者有無



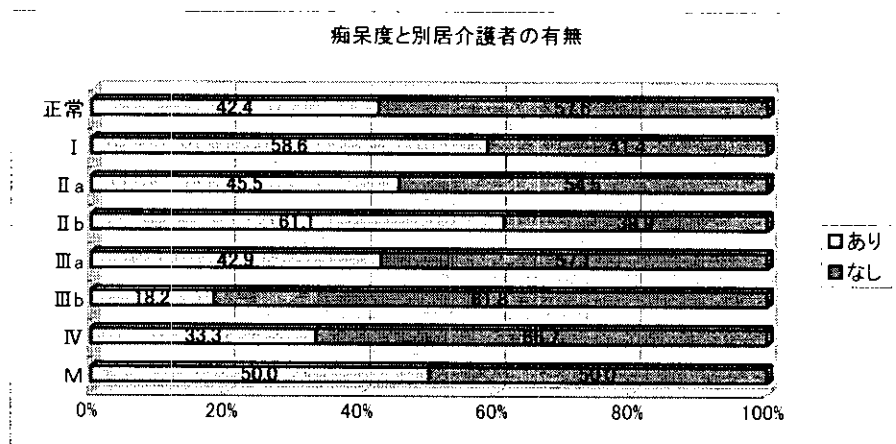
要介護度別では、要支援で「あり」が10人(47.6%)、「なし」が11人(52.4%)。要介護1で「あり」が13人(59.1%)、「なし」が9人(40.9%)。要介護2で「あり」が8人(38.1%)、「なし」が13人(61.9%)。要介護3で「あり」が12人(54.5%)、「なし」が10人(45.5%)。要介護4で「あり」が8人(38.1%)、「なし」が13人(61.9%)。要介護5で「あり」が8人(40.0%)、「なし」が12人(60.0%)であった。

#### 1-6-15. 寝たきり度と別居介護者有無



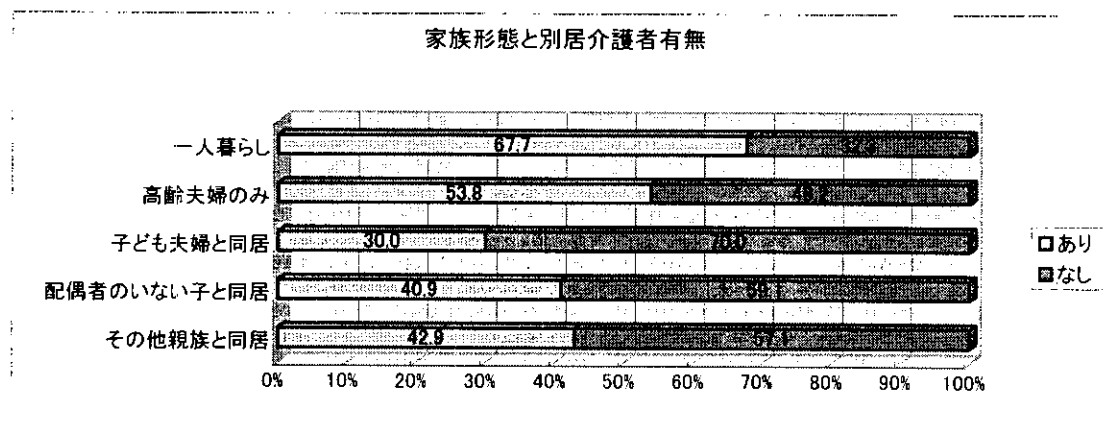
寝たきり度別では、J1で「あり」が4人(50.0%)、「なし」が4人(50.0%)。J2で「あり」が6人(40.0%)、「なし」が9人(60.0%)。A1で「あり」が12人(46.2%)、「なし」が14人(53.8%)。A2で「あり」が8人(44.4%)、「なし」が10人(55.6%)。B1で「あり」が11人(45.8%)、「なし」が13人(54.2%)。B2で「あり」が7人(70.0%)、「なし」が3人(30.0%)。C1で「あり」が5人(38.5%)、「なし」が8人(61.5%)。C2で「あり」が6人(46.2%)、「なし」が7人(53.8%)であった。

### 1-6-16. 痴呆度と別居介護者の有無



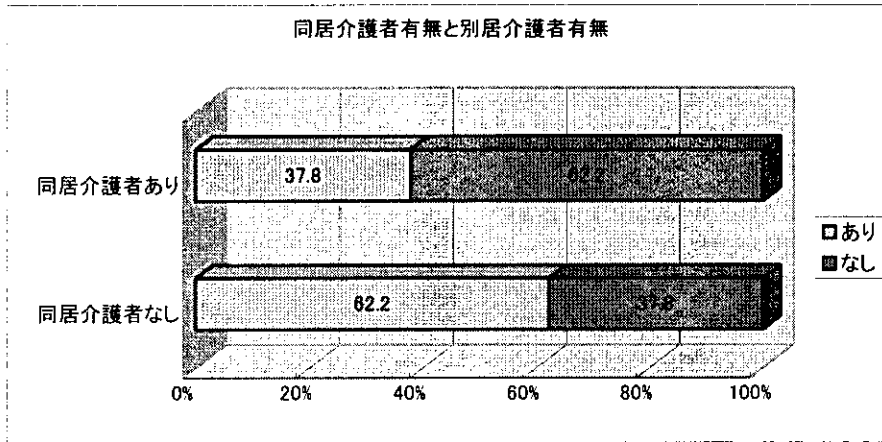
痴呆度別では、正常で「あり」が14人(42.4%)、「なし」が19人(57.6%)。Iで「あり」が17人(58.6%)、「なし」が12人(41.4%)。II aで「あり」が5人(45.5%)、「なし」が6人(54.5%)。II bで「あり」が11人(61.1%)、「なし」が7人(38.9%)。III aで「あり」が6人(42.9%)、「なし」が8人(57.1%)。III bで「あり」が2人(18.2%)、「なし」が9人(81.8%)。IVで「あり」が3人(33.3%)、「なし」が6人(66.7%)。Mで「あり」が1人(50.0%)、「なし」が1人(50.0%)であった。

### 1-6-17. 家族形態と別居介護者の有無



家族形態別では、一人暮らしで「あり」が21人(67.7%)、「なし」が10人(32.3%)。高齢夫婦のみで「あり」が14人(53.8%)、「なし」が12人(46.2%)。子ども夫婦と同居で「あり」が12人(30.0%)、「なし」が28人(70.0%)。配偶者のいない子と同居で「あり」が9人(40.9%)、「なし」が13人(59.1%)。その他親族と同居で「あり」が3人(42.9%)、「なし」が4人(57.1%)であった。

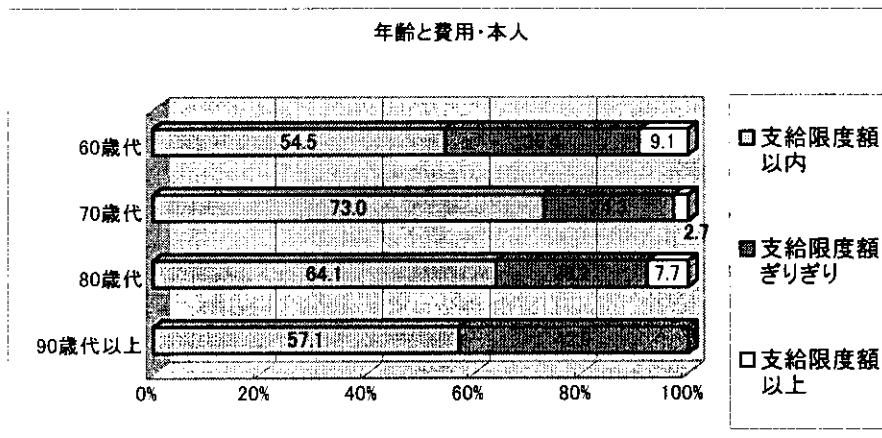
## 1-6-18. 同居介護者有無と別居介護者有無



同居介護者の有無では、同居介護者ありで「あり」が31人(37.8%)、「なし」が51人(62.2%)。同居介護者なしで「あり」が28人(62.2%)、「なし」が17人(37.8%)であった。

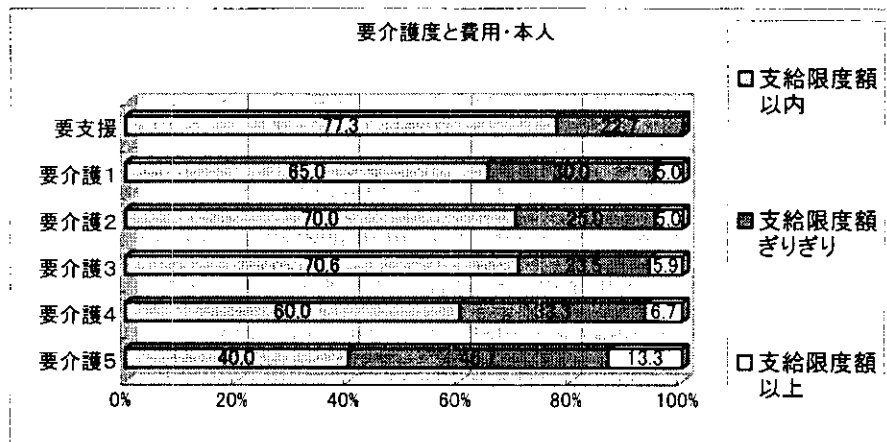
## 1-7 本人・家族の希望

### 1-7-1. 年齢と介護に関わる費用の本人希望



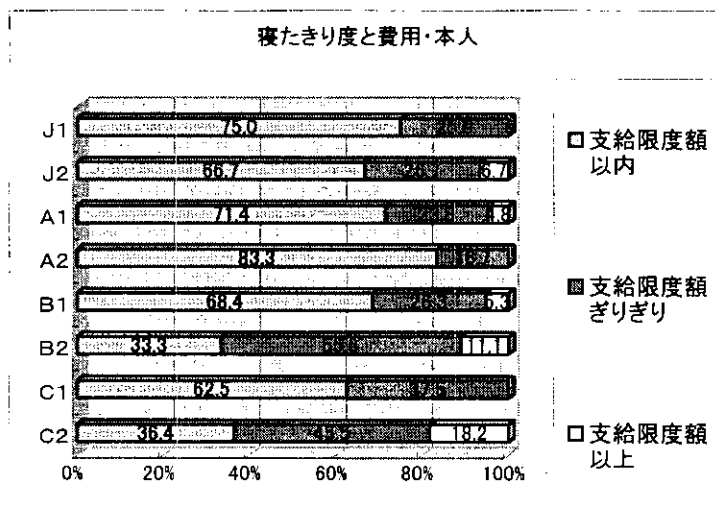
年齢別では、60歳代で「支給限度額以内」が6人(54.5%)、「支給限度額ぎりぎり」が4人(36.4%)、「支給限度額以上」が1人(9.1%)。70歳代で「支給限度額以内」が27人(73.0%)、「支給限度額ぎりぎり」が9人(24.3%)、「支給限度額以上」が1人(2.7%)。80歳代で「支給限度額以内」が25人(64.1%)、「支給限度額ぎりぎり」が11人(28.2%)、「支給限度額以上」が3人(7.7%)。90歳以上で「支給限度額以内」が8人(57.1%)、「支給限度額ぎりぎり」が6人(42.9%)であった。

### 1-7-2. 要介護度と介護に関わる費用の本人希望



要介護度別では、要支援で「支給限度額以内」が17人(77.3%)、「支給限度額ぎりぎり」が5人(22.7%)。要介護1で「支給限度額以内」が13人(65.0%)、「支給限度額ぎりぎり」が6人(30.0%)、「支給限度額以上」が1人(5.0%)。要介護2で「支給限度額以内」が14人(70.0%)、「支給限度額ぎりぎり」が5人(25.0%)、「支給限度額以上」が1人(5.0%)。要介護3で「支給限度額以内」が12人(70.6%)、「支給限度額ぎりぎり」が4人(23.5%)、「支給限度額以上」が1人(5.9%)。要介護4で「支給限度額以内」が9人(60.0%)、「支給限度額ぎりぎり」が5人(33.3%)、「支給限度額以上」が1人(6.7%)。要介護5で「支給限度額以内」が6人(40.0%)、「支給限度額ぎりぎり」が7人(46.7%)、「支給限度額以上」が2人(13.3%)であった。

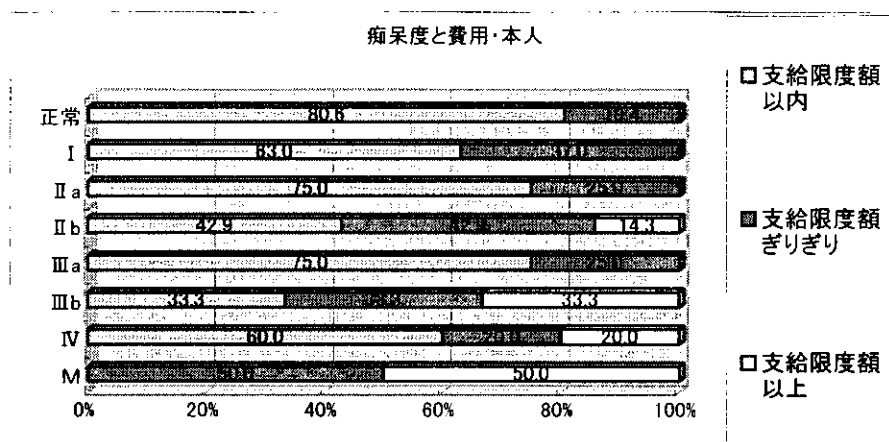
### 1-7-3. 寝たきり度と費用に関わる費用の本人希望



寝たきり度別では、J1で「支給限度額以内」が6人(75.0%)、「支給限度額ぎりぎり」が2人(25.0%)。J2で「支給限度額以内」が10人(66.7%)、「支給限度額ぎりぎり」が4人(26.7%)、「支給限度額以上」が1人(6.7%)。A1で「支給限度額以内」が15人(71.4%)、「支給限度額ぎりぎり」が5人(23.8%)、「支給限度額以上」が1人(4.8%)。A2で「支給限度額以内」が15人(83.3%)、「支給限度額ぎりぎり」が3人(16.7%)。B1で「支給限度額以内」が13人(68.4%)、「支給限度額ぎりぎり」が5人(26.3%)、「支給限度額以上」が1人(5.3%)。B2で「支給限度額以内」が3人(33.3%)、「支給限度額ぎりぎり」が7人(46.7%)、「支給限度額以上」が2人(18.2%)であった。

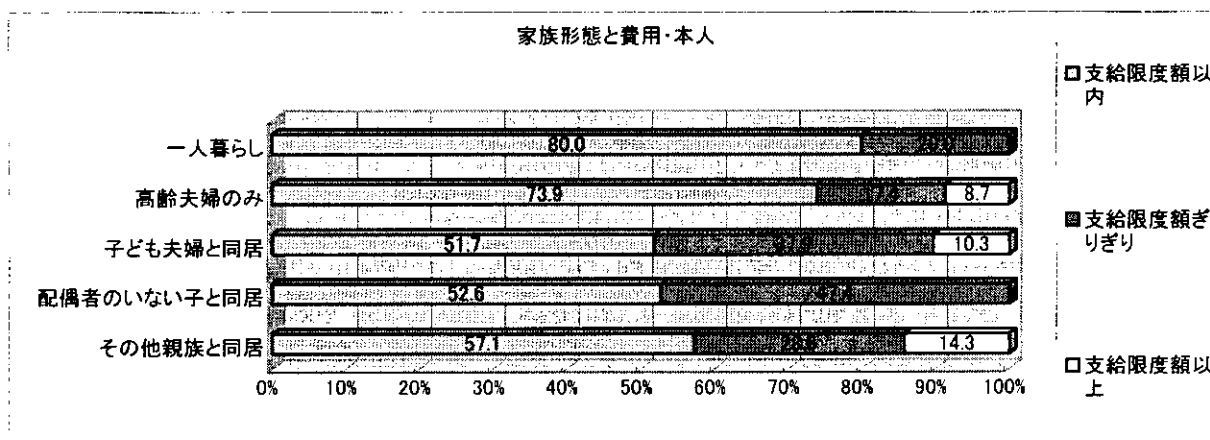
額ぎりぎり」が5人(55.6%)、「支給限度額以上」が1人(11.1%)。C1で「支給限度額以内」が5人(62.5%)、「支給限度額ぎりぎり」が3人(37.5%)。C2で「支給限度額以内」が4人(36.4%)、「支給限度額ぎりぎり」が5人(45.5%)、「支給限度額以上」が2人(18.2%)であった。

#### 1-7-4. 痴呆度と介護に関わる費用の本人希望



痴呆度別では、正常で「支給限度額以内」が25人(80.6%)、「支給限度額ぎりぎり」が6人(19.4%)。Iで「支給限度額以内」が17人(63.0%)、「支給限度額ぎりぎり」が10人(37.0%)。II aで「支給限度額以内」が9人(75.0%)、「支給限度額ぎりぎり」が3人(25.0%)。II bで「支給限度額以内」が6人(42.9%)、「支給限度額ぎりぎり」が6人(42.9%)、「支給限度額以上」が2人(14.3%)。III aで「支給限度額以内」が9人(75.0%)、「支給限度額ぎりぎり」が3人(25.0%)。III bで「支給限度額以内」が2人(33.3%)、「支給限度額ぎりぎり」が2人(33.3%)、「支給限度額以上」が2人(33.3%)。IVで「支給限度額以内」が3人(60.0%)、「支給限度額ぎりぎり」が1人(20.0%)、「支給限度額以上」が1人(20.0%)。Mで「支給限度額ぎりぎり」が1人(50.0%)、「支給限度額以上」が1人(50.0%)であった。

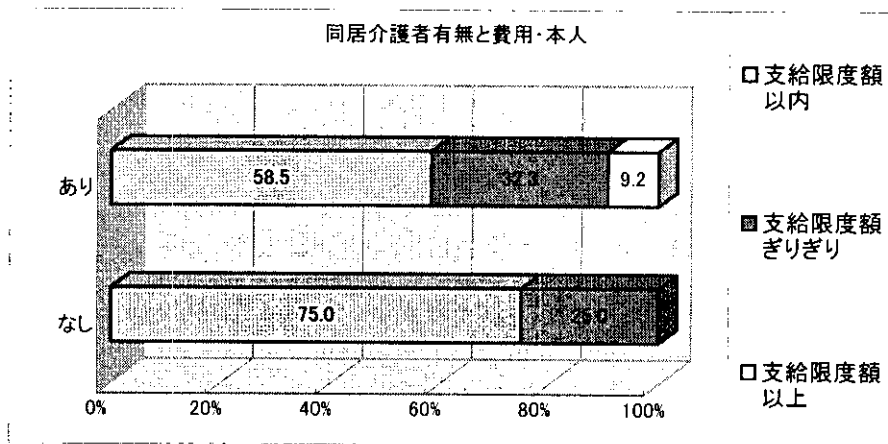
#### 1-7-5. 家族形態と介護に関わる費用の本人希望



家族形態では、ひとり暮らしで「支給限度額以内」が24人(80.0%)、「支給限度額ぎりぎり」が6人(20.0%)。高齢夫婦のみで「支給限度額以内」が17人(73.9%)、「支給限

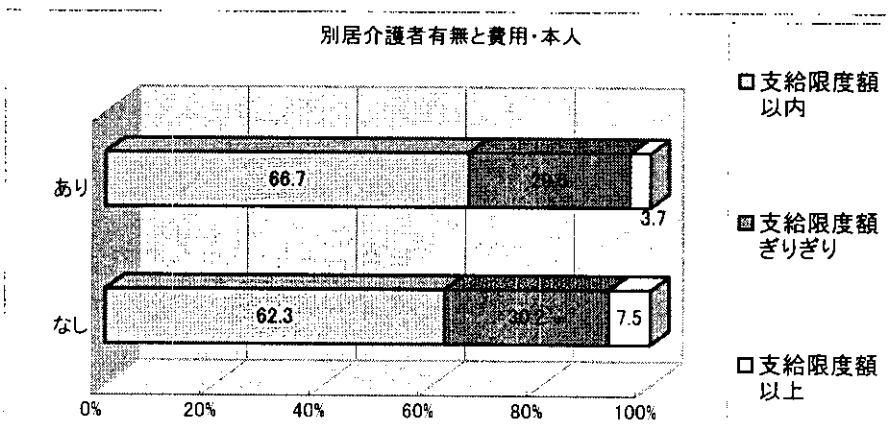
度額ぎりぎり」が4人(17.4%)、「支給限度額以上」が2人(8.7%)。子ども夫婦と同居で「支給限度額以内」が15人(51.7%)、「支給限度額ぎりぎり」が11人(37.9%)、「支給限度額以上」が3人(10.3%)。配偶者のいない子と同居で「支給限度額以内」が10人(52.6%)、「支給限度額ぎりぎり」が9人(47.4%)。その他親族と同居で「支給限度額以内」が4人(57.1%)、「支給限度額ぎりぎり」が2人(28.6%)、「支給限度額以上」が1人(14.3%)であった。

#### 1-7-6. 同居介護者有無と介護に関わる費用の本人希望



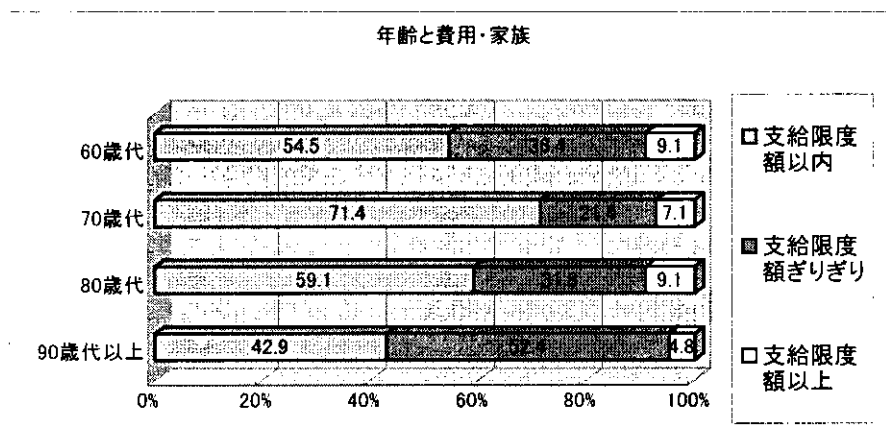
同居介護者の有無では、同居介護者ありで「支給限度額以内」が28人(58.5%)、「支給限度額ぎりぎり」が21人(32.3%)、「支給限度額以上」が6人(9.2%)。同居介護者なしで「支給限度額以内」が33人(75.0%)、「支給限度額ぎりぎり」が11人(25.0%)であった。

#### 1-7-7. 別居介護者有無と介護に関わる費用の本人希望



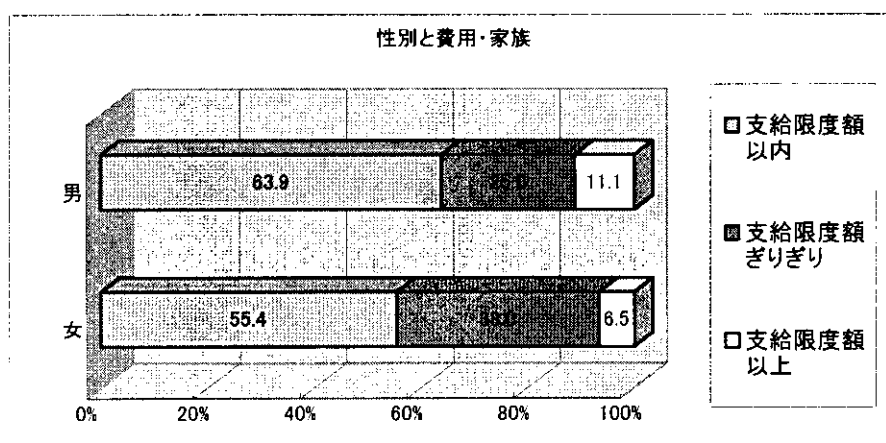
別居介護者の有無では、別居介護者ありで「支給限度額以内」が36人(66.7%)、「支給限度額ぎりぎり」が16人(29.6%)、「支給限度額以上」が2人(3.7%)。別居介護者なしで「支給限度額以内」が33人(62.3%)、「支給限度額ぎりぎり」が16人(30.2%)、「支給限度額以上」が4人(7.5%)であった。

### 1-7-8. 年齢と介護に関わる費用の家族希望



年齢別では、60歳代で「支給限度額以内」が6人(54.5%)、「支給限度額ぎりぎり」が4人(36.4%)、「支給限度額以上」が1人(9.1%)。70歳代で「支給限度額以内」が30人(71.4%)、「支給限度額ぎりぎり」が9人(21.4%)、「支給限度額以上」が3人(7.1%)。80歳代で「支給限度額以内」が26人(59.1%)、「支給限度額ぎりぎり」が14人(31.8%)、「支給限度額以上」が4人(9.1%)。90歳以上で「支給限度額以内」が9人(42.9%)、「支給限度額ぎりぎり」が11人(52.4%)、「支給限度額以上」が1人(4.8%)であった。

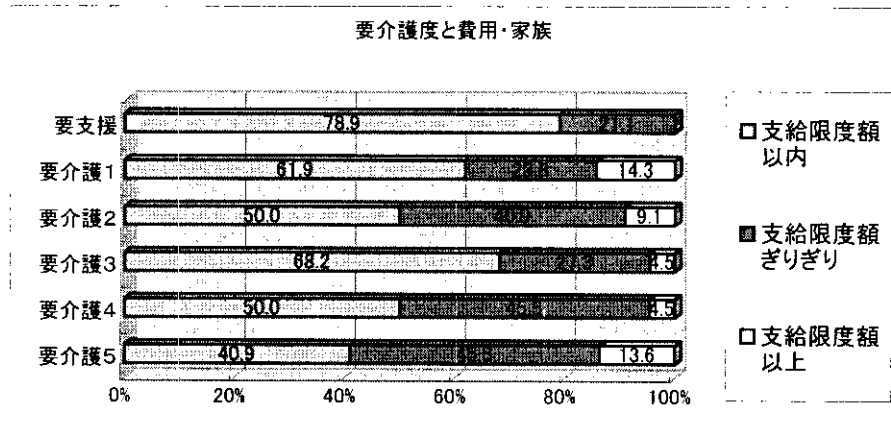
### 1-7-9. 性別と介護に関わる費用の家族希望



性別では、男性で「支給限度額以内」が23人(63.9%)、「支給限度額ぎりぎり」が9人(25.0%)、「支給限度額以上」が4人(11.1%)。女性で「支給限度額以内」が51人(55.4%)、「支給限度額ぎりぎり」が35人(38.0%)、「支給限度額以上」が6人(6.5%)であった。

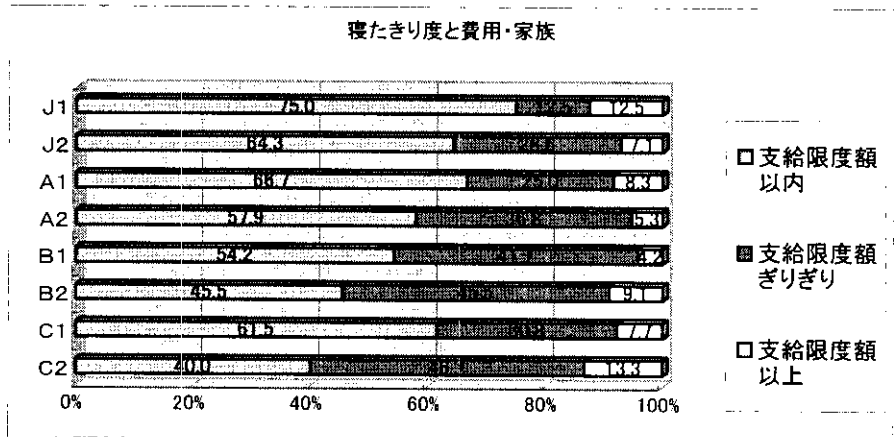


### 1-7-10. 要介護度と介護に関わる費用の家族希望



要介護度別では、要支援で「支給限度額以内」が15人(78.9%)、「支給限度額ぎりぎり」が4人(21.1%)。要介護1で「支給限度額以内」が13人(61.9%)、「支給限度額ぎりぎり」が5人(23.8%)、「支給限度額以上」が3人(14.3%)。要介護2で「支給限度額以内」が11人(50.0%)、「支給限度額ぎりぎり」が9人(40.9%)、「支給限度額以上」が2人(9.1%)。要介護3で「支給限度額以内」が15人(68.2%)、「支給限度額ぎりぎり」が6人(27.3%)、「支給限度額以上」が1人(4.5%)。要介護4で「支給限度額以内」が11人(50.0%)、「支給限度額ぎりぎり」が10人(45.5%)、「支給限度額以上」が1人(4.5%)。要介護5で「支給限度額以内」が9人(40.9%)、「支給限度額ぎりぎり」が10人(45.5%)、「支給限度額以上」が3人(13.6%)であった。

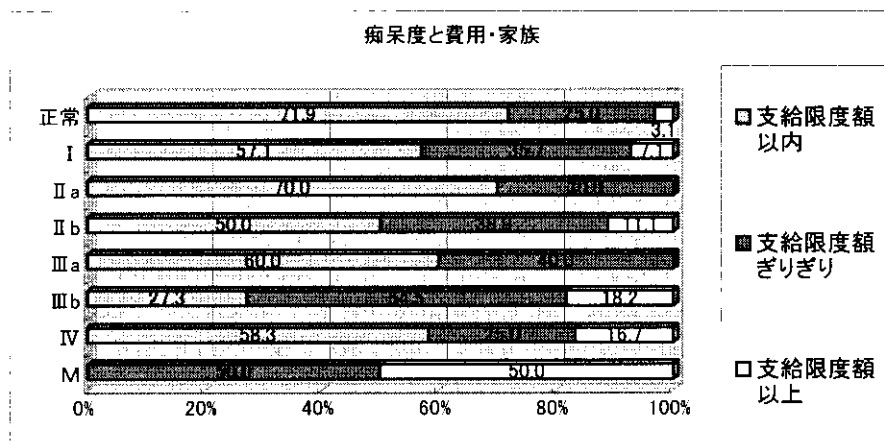
### 1-7-11. 寝たきり度と介護に関わる費用の家族希望



寝たきり度別では、J1で「支給限度額以内」が6人(75.0%)、「支給限度額ぎりぎり」が1人(12.5%)、「支給限度額以上」が1人(12.5%)。J2で「支給限度額以内」が9人(64.3%)、「支給限度額ぎりぎり」が4人(28.6%)、「支給限度額以上」が1人(7.1%)。A1で「支給限度額以内」が16人(66.7%)、「支給限度額ぎりぎり」が6人(25.0%)、「支給限度額以上」が2人(8.3%)。A2で「支給限度額以内」が11人(57.9%)、「支給限度額ぎりぎり」が7人(36.8%)、「支給限度額以上」が1人(5.3%)。B1で「支給限度額以内」が13人(54.2%)、「支給限度額ぎりぎり」が10人(41.7%)、「支給限度額以上」が1人(4.2%)。B2で「支給限度額以内」が5人(45.5%)、「支給限度額ぎりぎり」が

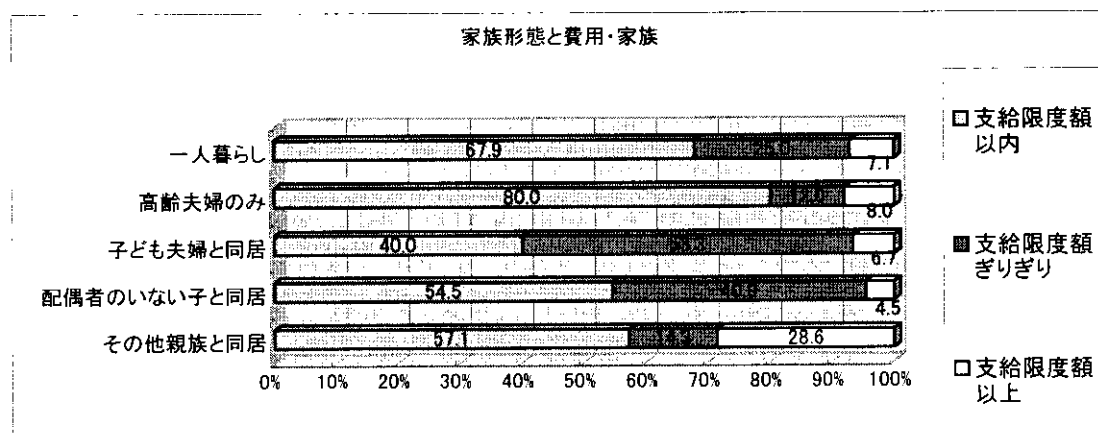
5人(45.5%)、「支給限度額以上」が1人(9.1%)。C1で「支給限度額以内」が8人(61.5%)、「支給限度額ぎりぎり」が4人(30.8%)、「支給限度額以上」が1人(7.7%)。C2で「支給限度額以内」が6人(40.0%)、「支給限度額ぎりぎり」が7人(46.7%)、「支給限度額以上」が2人(13.3%)であった。

### 1-7-12. 痴呆度と介護に関わる費用の家族希望



痴呆度別では、正常で「支給限度額以内」が23人(71.9%)、「支給限度額ぎりぎり」が8人(25.0%)、「支給限度額以上」が1人(3.1%)。Iで「支給限度額以内」が16人(57.1%)、「支給限度額ぎりぎり」が10人(35.7%)、「支給限度額以上」が2人(7.1%)。II aで「支給限度額以内」が7人(70.0%)、「支給限度額ぎりぎり」が3人(30.0%)。II bで「支給限度額以内」が9人(50.0%)、「支給限度額ぎりぎり」が7人(38.9%)、「支給限度額以上」が2人(11.1%)。III aで「支給限度額以内」が9人(60.0%)、「支給限度額ぎりぎり」が6人(40.0%)。III bで「支給限度額以内」が3人(27.3%)、「支給限度額ぎりぎり」が6人(54.5%)、「支給限度額以上」が2人(18.2%)。IVで「支給限度額以内」が7人(58.3%)、「支給限度額ぎりぎり」が3人(25.0%)、「支給限度額以上」が2人(16.7%)。Mで「支給限度額ぎりぎり」が1人(50.0%)、「支給限度額以上」が1人(50.0%)であった。

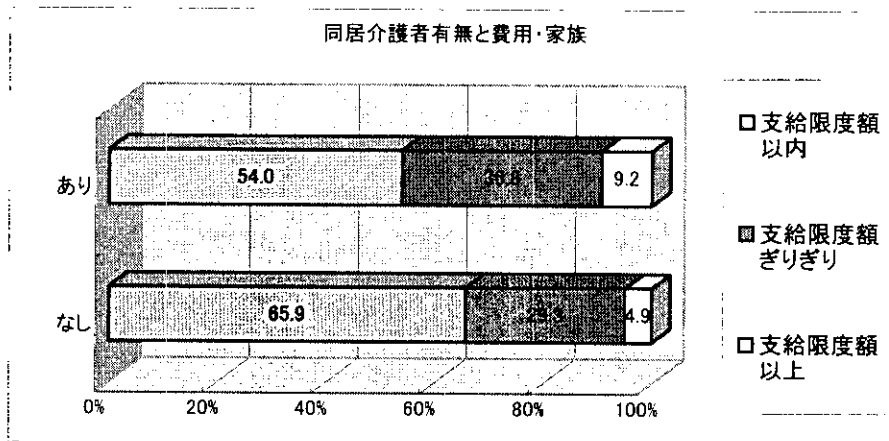
### 1-7-13. 家族形態と介護に関わる費用の家族希望



家族形態では、一人暮らしで「支給限度額以内」が19人(67.9%)、「支給限度額ぎりぎり」が7人(25.0%)、「支給限度額以上」が2人(7.1%)。高齢夫婦のみで「支給限度額

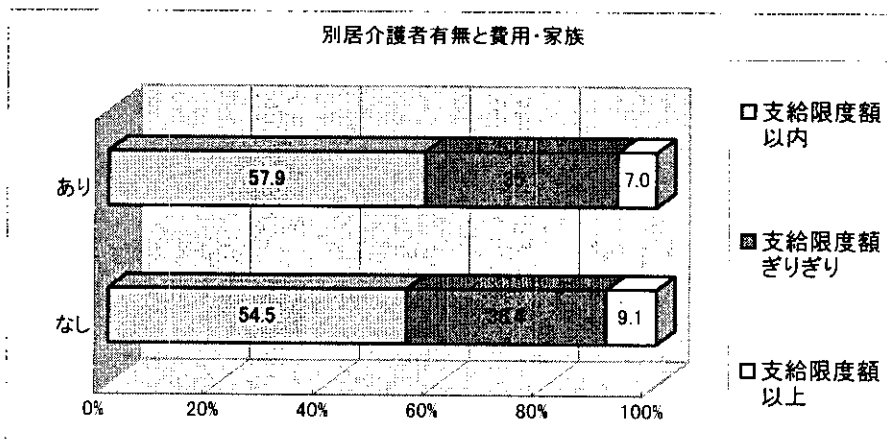
以内」が20人(80.0%)、「支給限度額ぎりぎり」が3人(12.0%)、「支給限度額以上」が2人(8.0%)。子ども夫婦と同居で「支給限度額以内」が18人(40.0%)、「支給限度額ぎりぎり」が24人(53.3%)、「支給限度額以上」が3人(6.7%)。配偶者のいない子と同居で「支給限度額以内」が12人(54.5%)、「支給限度額ぎりぎり」が9人(40.9%)、「支給限度額以上」が1人(4.5%)。その他親族と同居で「支給限度額以内」が4人(57.1%)、「支給限度額ぎりぎり」が1人(14.3%)、「支給限度額以上」が2人(28.6%)であった。

#### 1-7-14. 同居介護者有無と介護に関わる費用の家族形態



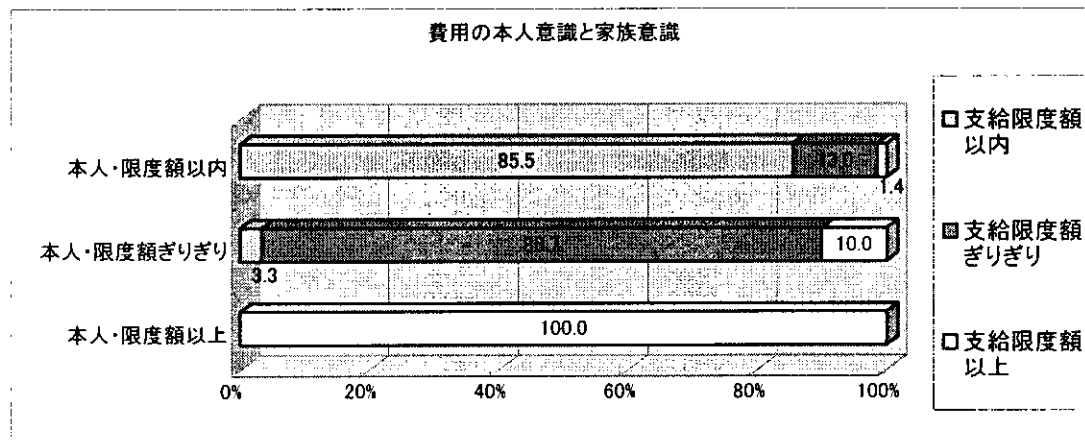
同居介護者の有無では、同居介護者ありで「支給限度額以内」が47人(54.0%)、「支給限度額ぎりぎり」が32人(36.8%)、「支給限度額以上」が8人(9.2%)。同居介護者なしで「支給限度額以内」が27人(65.9%)、「支給限度額ぎりぎり」が12人(29.3%)、「支給限度額以上」が2人(4.9%)であった。

#### 1-7-15. 別居介護者有無と介護に関わる費用の家族形態



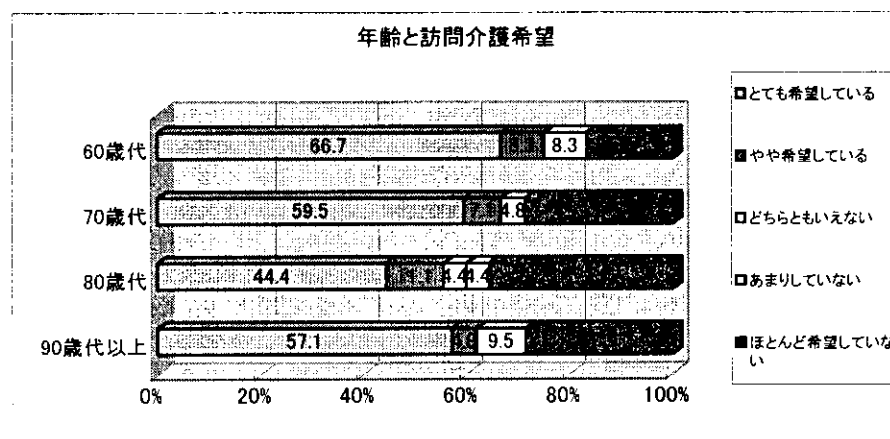
別居介護者の有無では、別居介護者ありで「支給限度額以内」が33人(57.9%)、「支給限度額ぎりぎり」が20人(35.1%)、「支給限度額以上」が4人(7.0%)。別居介護者なしで「支給限度額以内」が36人(54.5%)、「支給限度額ぎりぎり」が24人(36.4%)、「支給限度額以上」が6人(9.1%)であった。

### 1-7-16. 介護に関わる費用の本人意識と家族意識



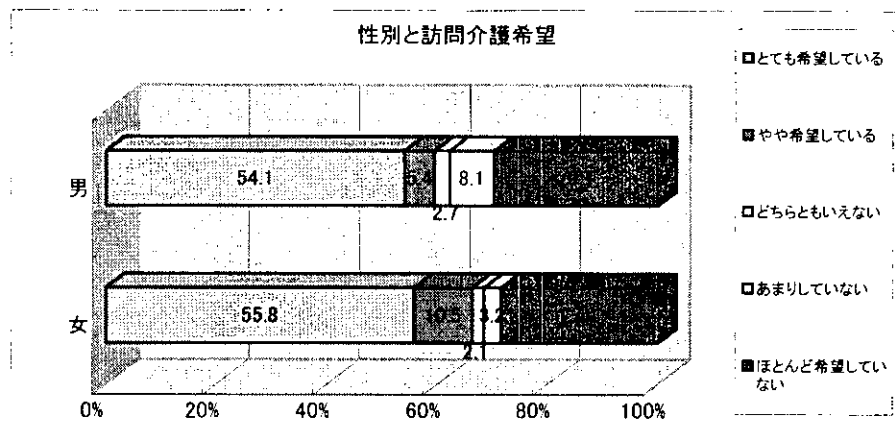
介護に関わる費用の本人意識度別では、支給限度額以内でなるべく少ない費用負担希望で「支給限度額以内」が59人(85.5%)、「支給限度額ぎりぎり」が9人(13.0%)、「支給限度額以上」が1人(1.4%)。支給限度額ぎりぎりまでの費用負担希望で「支給限度額以内」が1人(3.3%)、「支給限度額ぎりぎり」が26人(86.7%)、「支給限度額以上」が3人(10.0%)。支給限度額以上の費用負担希望で「支給限度額以上」が6人(100.0%)であった。

### 1-7-17. 年齢別訪問介護希望



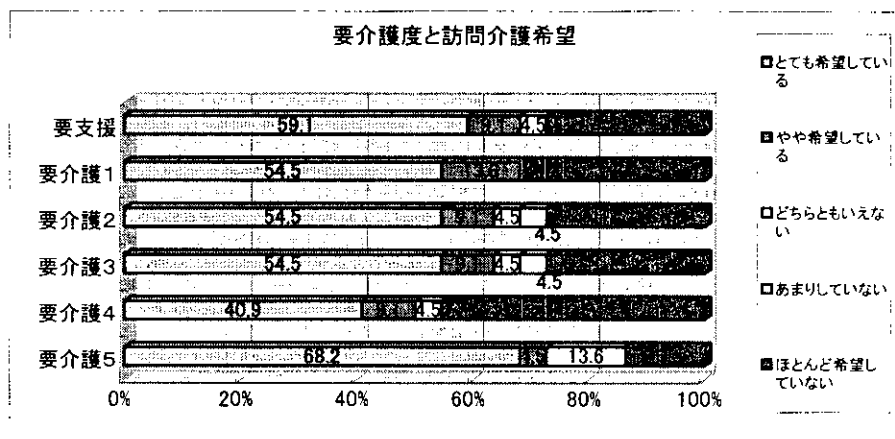
年齢別では、60歳代で「とても希望している」が8人(66.7%)、「やや希望している」が1人(8.3%)、「どちらともいえない」が1人(8.3%)、「ほとんど希望していない」が2人(16.7%)。70歳代で「とても希望している」が25人(59.5%)、「やや希望している」が3人(7.1%)、「あまり希望していない」が2人(4.8%)、「ほとんど希望していない」が12人(28.6%)。80歳代で「とても希望している」が20人(44.4%)、「やや希望している」が5人(11.1%)、「どちらともいえない」が2人(4.4%)、「あまり希望していない」が2人(4.4%)、「ほとんど希望していない」が16人(35.6%)。90歳以上で「とても希望している」が12人(57.1%)、「やや希望している」が1人(4.8%)、「あまり希望していない」が2人(9.5%)、「ほとんど希望していない」が6人(28.6%)であった。

### 1-7-18. 性別訪問介護希望



性別では、男性で「とても希望している」が20人(54.1%)、「やや希望している」が2人(5.4%)、「どちらともいえない」が1人(2.7%)、「あまり希望していない」が3人(8.1%)、「ほとんど希望していない」が11人(29.7%)。女性で「とても希望している」が53人(55.8%)、「やや希望している」が10人(10.5%)、「どちらともいえない」が2人(2.1%)、「あまり希望していない」が3人(3.2%)、「ほとんど希望していない」が27人(28.4%)であった。

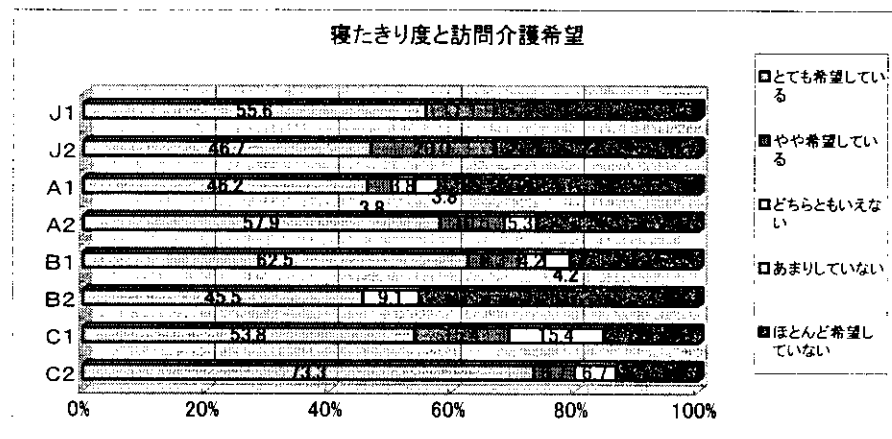
### 1-7-19. 要介護別訪問介護希望



要介護度別では、要支援で「とても希望している」が13人(59.1%)、「やや希望している」が2人(9.1%)、「どちらともいえない」が1人(4.5%)、「ほとんど希望していない」が6人(27.3%)。要介護1で「とても希望している」が12人(54.5%)、「やや希望している」が3人(13.6%)、「ほとんど希望していない」が7人(31.8%)。要介護2で「とても希望している」が12人(54.5%)、「やや希望している」が2人(9.1%)、「どちらともいえない」が1人(4.5%)、「あまり希望していない」が1人(4.5%)、「ほとんど希望していない」が6人(27.3%)。要介護3で「とても希望している」が12人(54.5%)、「やや希望している」が2人(9.1%)、「どちらともいえない」が1人(4.5%)、「あまり希望していない」が1人(4.5%)、「ほとんど希望していない」が6人(27.3%)。要介護4で「とても希望している」が9人(40.9%)、「やや希望している」が2人(9.1%)、「あまり希望していない」が1人(4.5%)、「ほとんど希望していない」が10人(45.5%)。要介護5で「とても希望している」が13人(68.2%)、「ほとんど希望していない」が3人(13.6%)であった。

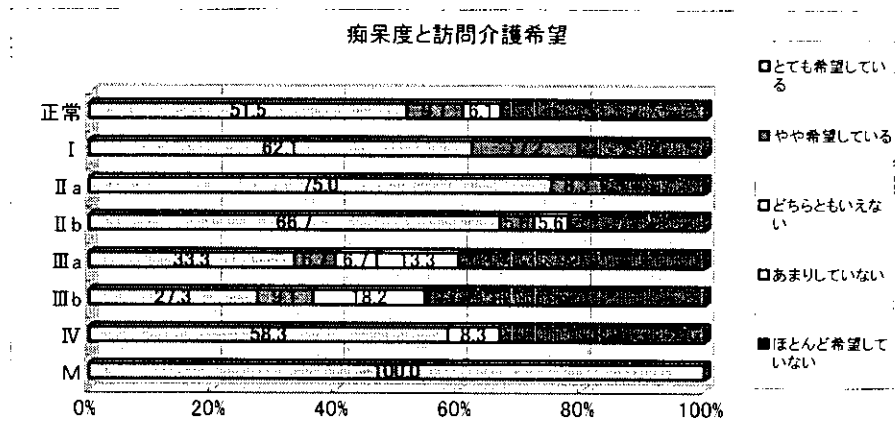
5で「とても希望している」が15人(68.2%)、「やや希望している」が1人(4.5%)、「あまり希望していない」が3人(13.6%)、「ほとんど希望していない」が3人(13.6%)であった。

### 1-7-20. 寝たきり度別訪問介護希望



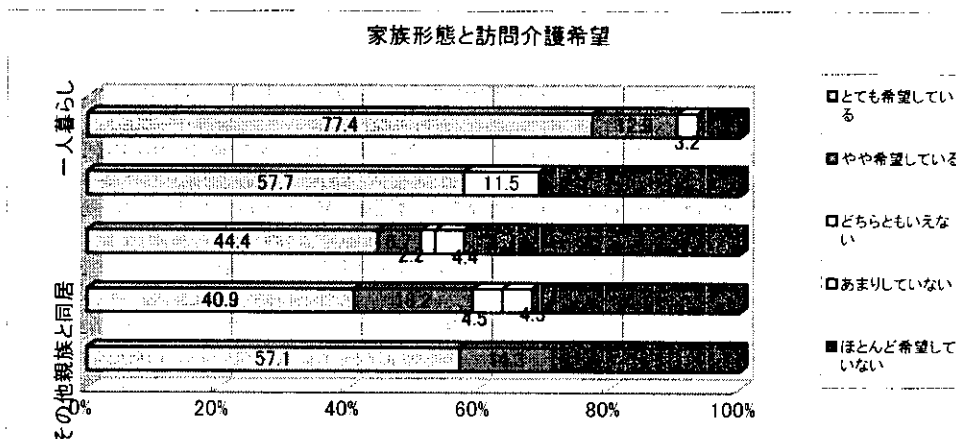
寝たきり度別では、J1で「とても希望している」が5人(55.6%)、「やや希望している」が1人(11.1%)、「ほとんど希望していない」が3人(33.3%)。J2で「とても希望している」が7人(46.7%)、「やや希望している」が3人(20.0%)、「ほとんど希望していない」が5人(33.3%)。A1で「とても希望している」が12人(46.2%)、「やや希望している」が1人(3.8%)、「どちらともいえない」が1人(3.8%)、「あまり希望していない」が1人(3.8%)、「ほとんど希望していない」が11人(42.3%)。A2で「とても希望している」が11人(57.9%)、「やや希望している」が2人(10.5%)、「どちらともいえない」が1人(5.3%)、「ほとんど希望していない」が5人(26.3%)。B1で「とても希望している」が15人(62.5%)、「やや希望している」が2人(8.3%)、「どちらともいえない」が1人(4.2%)、「あまり希望していない」が1人(4.2%)、「ほとんど希望していない」が5人(20.8%)。B2で「とても希望している」が5人(45.5%)、「あまり希望していない」が1人(9.1%)、「ほとんど希望していない」が5人(45.5%)。C1で「とても希望している」が7人(53.8%)、「やや希望している」が2人(15.4%)、「あまり希望していない」が2人(15.4%)、「ほとんど希望していない」が2人(15.4%)。C2で「とても希望している」が11人(73.3%)、「やや希望している」が1人(6.7%)、「あまり希望していない」が1人(6.7%)、「ほとんど希望していない」が2人(13.3%)であった。

### 1-7-21. 痴呆度別訪問介護希望



痴呆度別では、正常で「とても希望している」が17人(51.5%)、「やや希望している」が3人(9.1%)、「どちらともいえない」が2人(6.1%)、「ほとんど希望していない」が11人(33.3%)。Iで「とても希望している」が18人(62.1%)、「やや希望している」が5人(17.2%)、「ほとんど希望していない」が6人(20.7%)。II aで「とても希望している」が9人(75.0%)、「やや希望している」が1人(8.3%)、「ほとんど希望していない」が2人(16.7%)。II bで「とても希望している」が12人(66.7%)、「やや希望している」が1人(5.6%)、「あまり希望していない」が1人(5.6%)、「ほとんど希望していない」が4人(22.2%)。III aで「とても希望している」が5人(33.3%)、「やや希望している」が1人(6.7%)、「どちらともいえない」が1人(6.7%)、「あまり希望していない」が2人(13.3%)、「ほとんど希望していない」が6人(40.0%)。III bで「とても希望している」が3人(27.3%)、「やや希望している」が1人(9.1%)、「あまり希望していない」が2人(18.2%)、「ほとんど希望していない」が5人(45.5%)。IVで「とても希望している」が7人(58.3%)、「あまり希望していない」が1人(8.3%)、「ほとんど希望していない」が4人(33.3%)。Mで「とても希望している」が2人(100.0%)いる」であった。

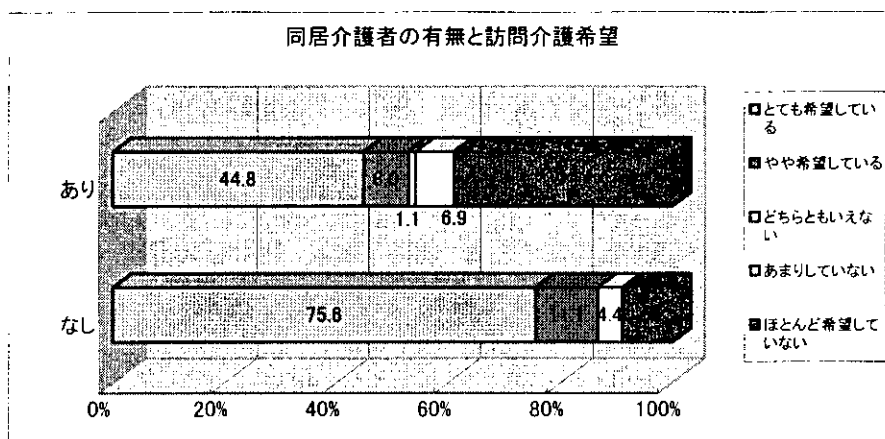
### 1-7-22. 家族形態別訪問介護希望



家族形態では、ひとり暮らしで「とても希望している」が24人(77.4%)、「やや希望している」が4人(12.9%)、「どちらともいえない」が1人(3.2%)、「ほとんど希望していない」が2人(6.5%)。高齢夫婦のみで「とても希望している」が15人(57.7%)、「あま

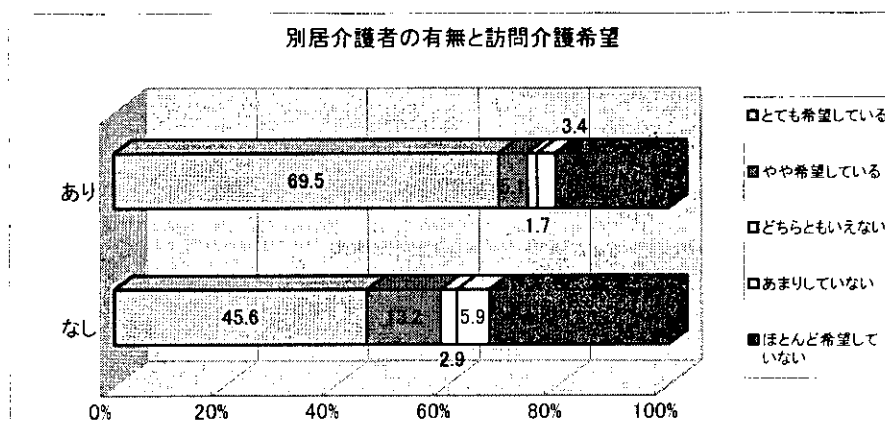
り希望していない」が3人(11.5%)、「ほとんど希望していない」が8人(30.8%)。子ども夫婦と同居で「とても希望している」が20人(44.4%)、「やや希望している」が3人(6.7%)、「どちらともいえない」が1人(2.2%)、「あまり希望していない」が2人(4.4%)、「ほとんど希望していない」が19人(42.2%)。配偶者のいない子と同居で「とても希望している」が9人(40.9%)、「やや希望している」が4人(18.2%)、「どちらともいえない」が1人(4.5%)、「あまり希望していない」が1人(4.5%)、「ほとんど希望していない」が7人(31.8%)。その他親族と同居で「とても希望している」が4人(57.1%)、「やや希望している」が1人(14.3%)、「ほとんど希望していない」が2人(28.6%)であった。

### 1-7-23. 同居介護者の有無別訪問介護希望



同居介護者の有無では、同居介護者ありで「とても希望している」が39人(44.8%)、「やや希望している」が7人(8.0%)、「どちらともいえない」が1人(1.1%)、「あまり希望していない」が6人(6.9%)、「ほとんど希望していない」が34人(39.1%)。同居介護者なしで「とても希望している」が34人(75.6%)、「やや希望している」が5人(11.1%)、「どちらともいえない」が2人(4.4%)、「ほとんど希望していない」が4人(8.9%)であった。

### 1-7-24. 別居介護者の有無別訪問介護希望

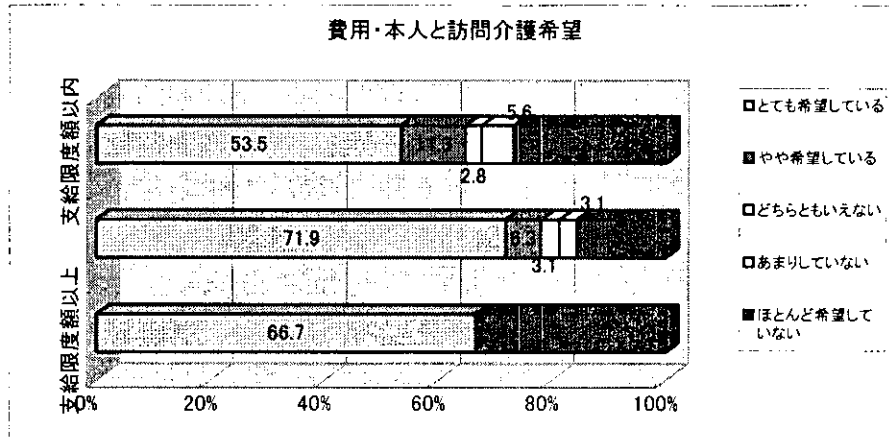


別居介護者の有無では、別居介護者ありで「とても希望している」が41人(69.5%)、「やや希望している」が6人(14.3%)、「どちらともいえない」が1人(1.7%)、「あまり希望していない」が6人(14.3%)、「ほとんど希望していない」が2人(3.4%)であった。



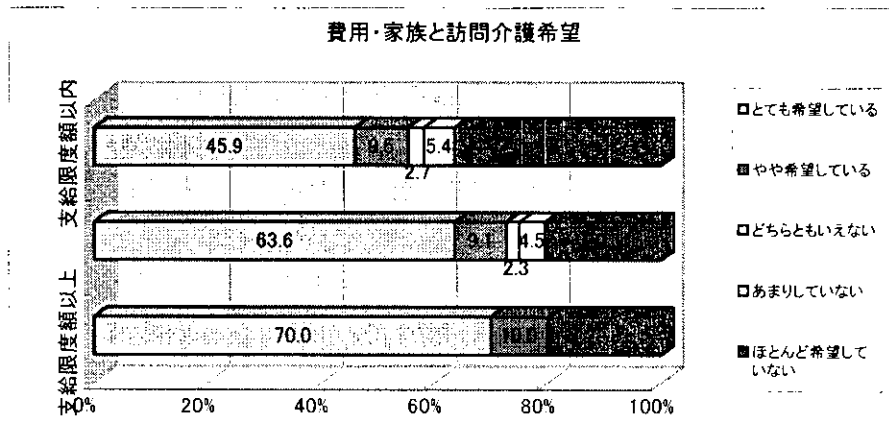
や希望している」が3人(5.1%)、「どちらともいえない」が1人(1.7%)、「あまり希望していない」が2人(3.4%)、「ほとんど希望していない」が12人(20.3%)。別居介護者なしで「とても希望している」が31人(45.6%)、「やや希望している」が9人(13.2%)、「どちらともいえない」が2人(2.9%)、「あまり希望していない」が4人(5.9%)、「ほとんど希望していない」が22人(32.4%)であった。

### 1-7-25. 費用・本人別訪問介護希望



介護に関わる費用の本人意識では、支給限度額以内でなるべく少ない費用負担希望で「とても希望している」が38人(53.5%)、「やや希望している」が8人(11.3%)、「どちらともいえない」が2人(2.8%)、「あまり希望していない」が4人(5.6%)、「ほとんど希望していない」が19人(26.8%)。支給限度額ぎりぎりまでの費用負担希望で「とても希望している」が23人(71.9%)、「やや希望している」が2人(6.3%)、「どちらともいえない」が1人(3.1%)、「あまり希望していない」が1人(3.1%)、「ほとんど希望していない」が5人(15.6%)。支給限度額以上の費用負担希望で「とても希望している」が4人(66.7%)、「ほとんど希望していない」が2人(33.3%)であった。

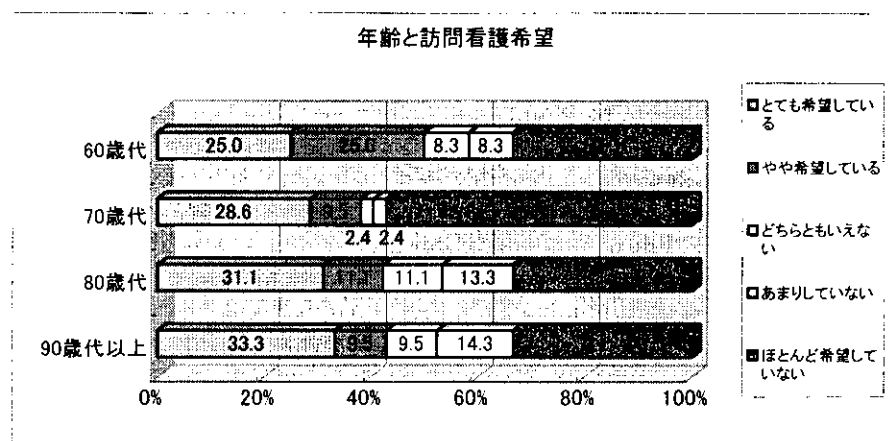
### 1-7-26. 費用・家族別訪問介護希望



介護に関わる費用の家族意識では、支給限度額以内でなるべく少ない費用負担希望で「とても希望している」が34人(45.9%)、「やや希望している」が7人(9.5%)、「どちらともいえない」が2人(2.7%)、「あまり希望していない」が4人(5.4%)、「ほとんど希望

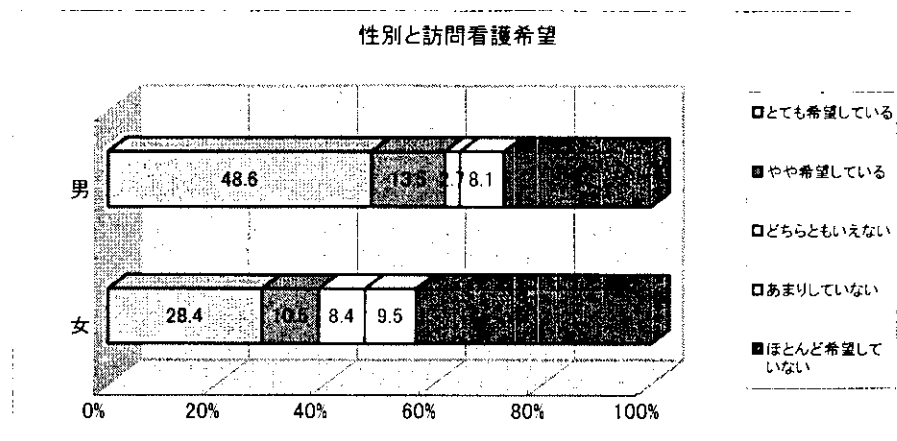
していない」が27人(36.5%)。支給限度額ぎりぎりまでの費用負担希望で「とても希望している」が28人(63.6%)、「やや希望している」が4人(9.1%)、「どちらともいえない」が1人(2.3%)、「あまり希望していない」が2人(4.5%)、「ほとんど希望していない」が9人(20.5%)。支給限度額以上の費用負担希望で「とても希望している」が7人(70.0%)、「やや希望している」が1人(10.0%)、「ほとんど希望していない」が2人(20.0%)であった。

### 1-7-27. 年齢別訪問看護希望



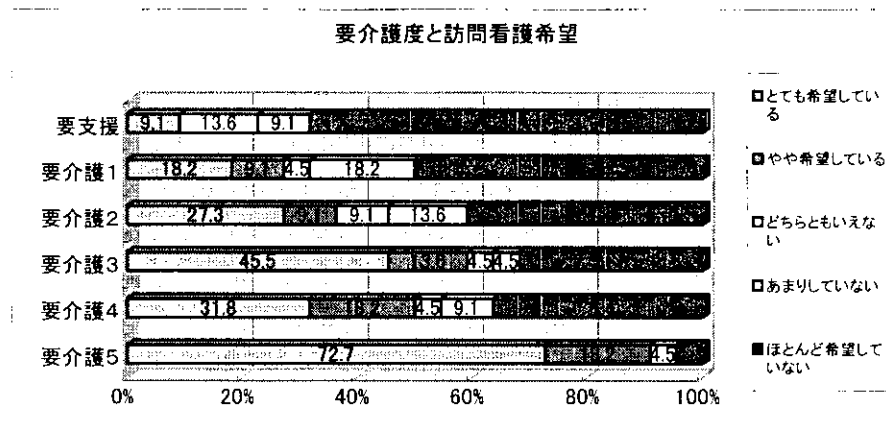
年齢別では、60歳代で「とても希望している」が3人(25.0%)、「やや希望している」が3人(25.0%)、「どちらともいえない」が1人(8.3%)、「あまり希望していない」が1人(8.3%)、「ほとんど希望していない」が4人(33.3%)。70歳代で「とても希望している」が12人(28.6%)、「やや希望している」が4人(9.5%)、「どちらともいえない」が1人(2.4%)、「あまり希望していない」が1人(2.4%)、「ほとんど希望していない」が24人(57.1%)。80歳代で「とても希望している」が14人(31.1%)、「やや希望している」が5人(11.1%)、「どちらともいえない」が5人(11.1%)、「あまり希望していない」が6人(13.3%)、「ほとんど希望していない」が15人(33.3%)。90歳以上で「とても希望している」が7人(33.3%)、「やや希望している」が2人(9.5%)、「どちらともいえない」が2人(9.5%)、「あまり希望していない」が3人(14.3%)、「ほとんど希望していない」が7人(33.3%)であった。

### 1-7-28. 性別訪問看護希望



性別では、男性で「とても希望している」が18人(48.6%)、「やや希望している」が5人(13.5%)、「どちらともいえない」が1人(2.7%)、「あまり希望していない」が3人(8.1%)、「ほとんど希望していない」が10人(27.0%)。女性で「とても希望している」が27人(28.4%)、「やや希望している」が10人(10.5%)、「どちらともいえない」が8人(8.4%)、「あまり希望していない」が9人(9.5%)、「ほとんど希望していない」が41人(43.2%)であった。

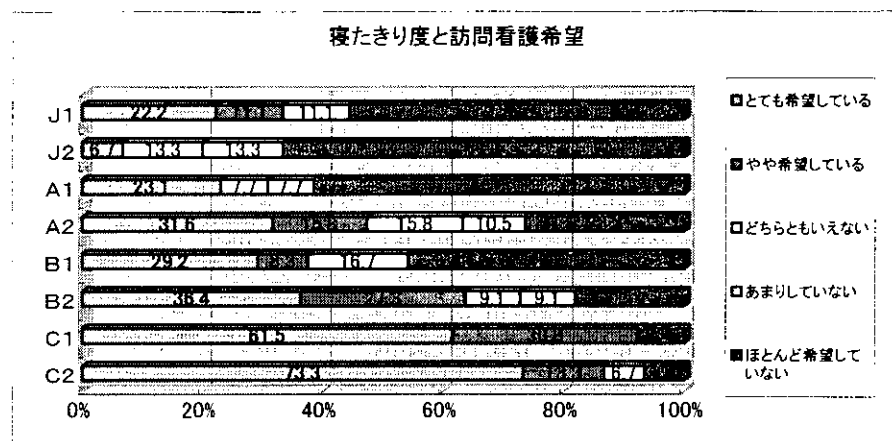
### 1-7-29. 要介護度別訪問看護希望



要介護度別では、要支援で「とても希望している」が2人(9.1%)、「どちらともいえない」が3人(13.6%)、「あまり希望していない」が2人(9.1%)、「ほとんど希望していない」が15人(68.2%)。要介護1で「とても希望している」が4人(18.2%)、「やや希望している」が2人(9.1%)、「どちらともいえない」が1人(4.5%)、「あまり希望していない」が4人(18.2%)、「ほとんど希望していない」が11人(50.0%)。要介護2で「とても希望している」が6人(27.3%)、「やや希望している」が2人(9.1%)、「どちらともいえない」が2人(9.1%)、「あまり希望していない」が3人(13.6%)、「ほとんど希望していない」が9人(40.9%)。要介護3で「とても希望している」が10人(45.5%)、「やや希望している」が3人(13.6%)、「どちらともいえない」が1人(4.5%)、「あまり希望していない」が1人(4.5%)、「ほとんど希望していない」が7人(31.8%)。要介護4で「とても希望している」が7人(31.8%)、「やや希望している」が4人(18.2%)、「ど

らともいえない」が1人(4.5%)、「あまり希望していない」が2人(9.1%)、「ほとんど希望していない」が8人(36.4%)。要介護5で「とても希望している」が16人(72.7%)、「やや希望している」が4人(18.2%)、「どちらともいえない」が1人(4.5%)、「ほとんど希望していない」が1人(4.5%)であった。

### 1-7-30. 寝たきり度別訪問看護希望



寝たきり度別では、J1で「とても希望している」が2人(22.2%)、「やや希望している」が1人(11.1%)、「あまり希望していない」が1人(11.1%)、「ほとんど希望していない」が5人(55.6%)。J2で「とても希望している」が1人(6.7%)、「どちらともいえない」が2人(13.3%)、「あまり希望していない」が2人(13.3%)、「ほとんど希望していない」が10人(66.7%)。A1で「とても希望している」が6人(23.1%)、「どちらともいえない」が2人(7.7%)、「あまり希望していない」が2人(7.7%)、「ほとんど希望していない」が16人(61.5%)。A2で「とても希望している」が6人(31.6%)、「やや希望している」が3人(15.8%)、「どちらともいえない」が3人(15.8%)、「あまり希望していない」が2人(10.5%)、「ほとんど希望していない」が5人(26.3%)。B1で「とても希望している」が7人(29.2%)、「やや希望している」が2人(8.3%)、「あまり希望していない」が4人(16.7%)、「ほとんど希望していない」が11人(45.8%)。B2で「とても希望している」が4人(36.4%)、「やや希望している」が3人(27.3%)、「どちらともいえない」が1人(9.1%)、「あまり希望していない」が1人(9.1%)、「ほとんど希望していない」が2人(18.2%)。C1で「とても希望している」が8人(61.5%)、「やや希望している」が4人(30.8%)、「ほとんど希望していない」が1人(7.7%)。C2で「とても希望している」が11人(73.3%)、「やや希望している」が2人(13.3%)、「どちらともいえない」が1人(6.7%)、「ほとんど希望していない」が1人(6.7%)であった。