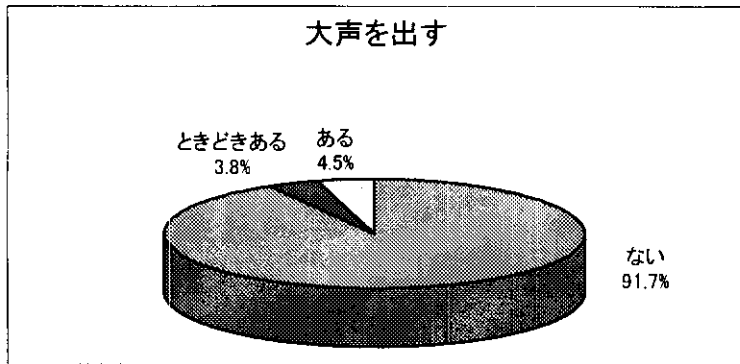
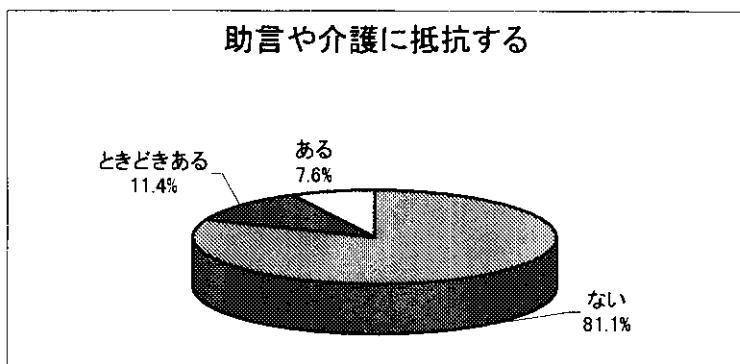


1-1-6-10. 大声を出す



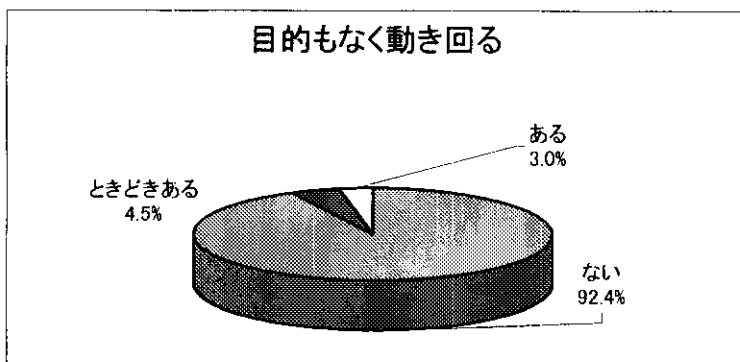
「大声を出す」は「ない」が121人(91.7%)、「ときどきある」が5人(3.8%)、「ある」が6人(4.5%)であった。

1-1-6-11. 助言や介護に抵抗する



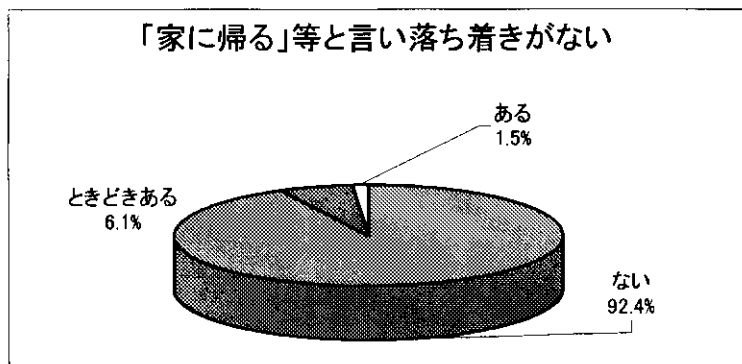
「助言や介護に抵抗する」は「ない」が107人(81.1%)、「ときどきある」が15人(11.4%)、「ある」が10人(7.6%)であった。

1-1-6-12. 目的もなく動き回る



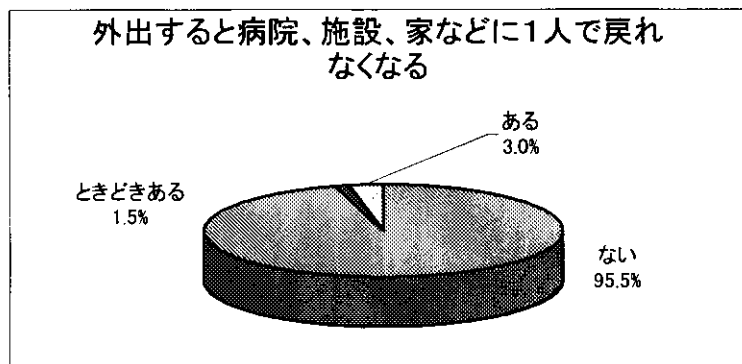
「目的もなく動き回る」は「ない」が122人(92.4%)、「ときどきある」が6人(4.5%)、「ある」が4人(3.0%)であった。

1-1-6-13. 「家に帰る」等と言い落ち着きがない



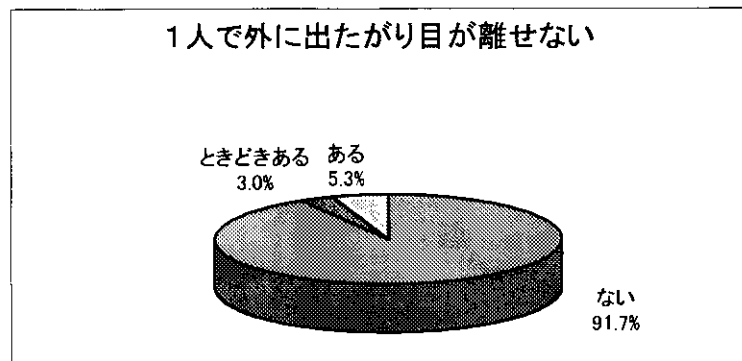
「家に帰る」等と言い落ち着きがない」は「ない」が122人(92.4%)、「ときどきある」が8人(6.1%)、「ある」が2人(1.5%)であった。

1-1-6-14. 外出すると病院、施設、家などに1人で戻れなくなる



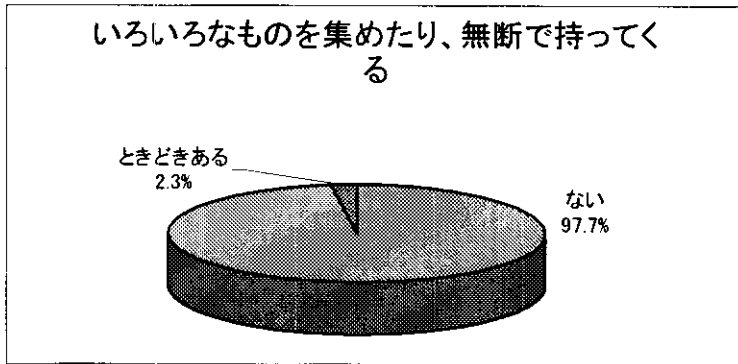
「外出すると病院、施設、家などに1人で戻れなくなる」は「ない」が126人(95.5%)、「ときどきある」が2人(1.5%)、「ある」が4人(3.0%)であった。

1-1-6-15. 1人で外に出たがり目が離せない



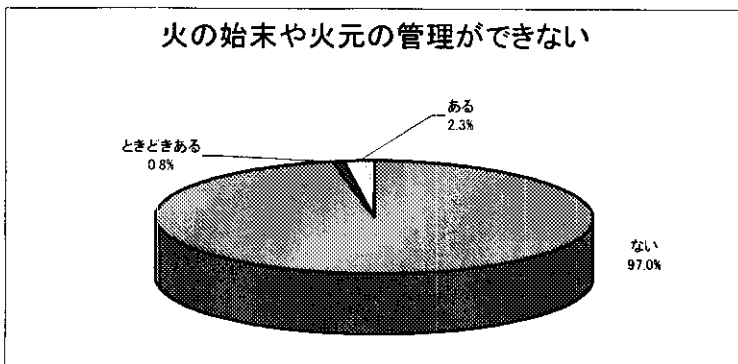
「1人で外に出たがり目が離せない」は「ない」が121人(91.7%)、「ときどきある」が4人(3.0%)、「ある」が7人(5.3%)であった。

1-1-6-16. いろいろなものを集めたり、無断でもってくる



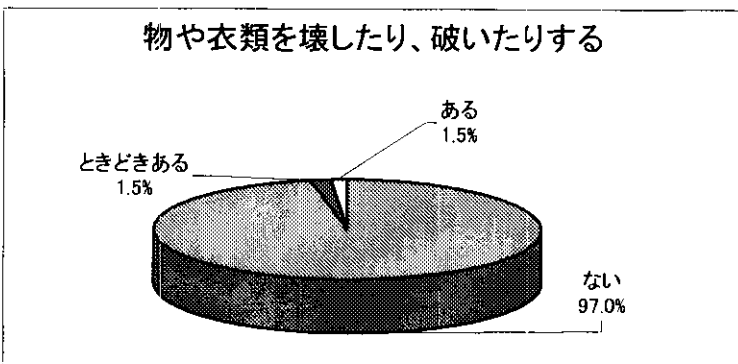
「いろいろなものを集めたり、無断でもってくる」は「ない」が129人(97.7%)、「ときどきある」が3人(2.3%)であった。

1-1-6-17. 火の始末や火元の管理ができない



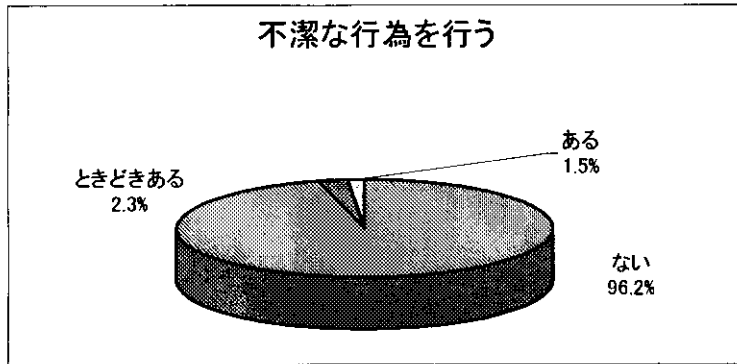
「火の始末や火元の管理ができない」は「ない」が128人(97.0%)、「ときどきある」が1人(0.8%)、「ある」が3人(2.3%)であった。

1-1-6-18. 物や衣類を壊したり、破いたりする



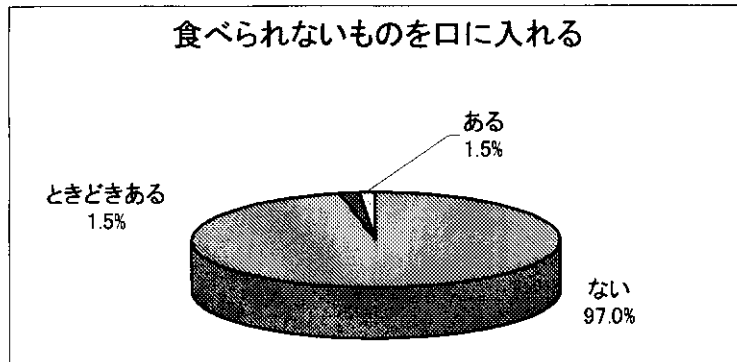
「物や衣類を壊したり、破いたりする」は「ない」が128人(97.0%)、「ときどきある」が2人(1.5%)、「ある」が2人(1.5%)であった。

1-1-6-19. 不潔な行為を行う



「不潔な行為を行う」は「ない」が127人(96.2%)、「ときどきある」が3人(2.3%)、「ある」が2人(1.5%)であった。

1-1-6-20. 食べられないものを口に入れる



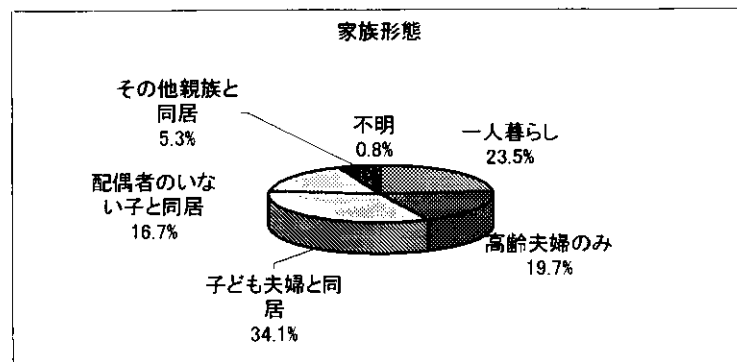
「食べられないものを口に入れる」は「ない」が128人(97.0%)、「ときどきある」が2人(1.5%)、「ある」が2人(1.5%)であった。

1-1-6-21. 周囲が迷惑している性的行動がある

「周囲が迷惑している性的行動がある」は「ない」が132人(100.0%)であった。

1-2 家族アセスメント項目

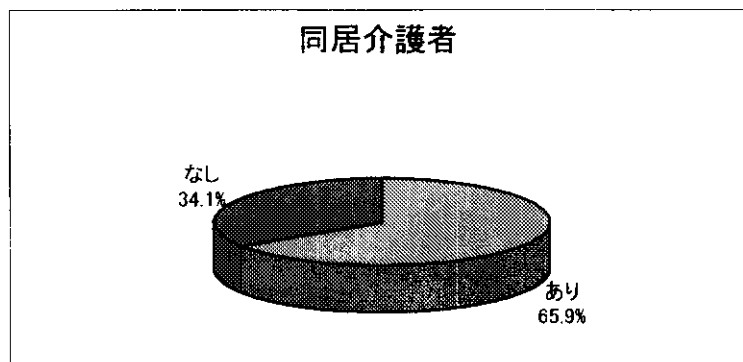
1-2-2. 家族形態



家族形態は「ひとり暮らし」が31人(23.5%)、「高齢夫婦のみ」が26人(19.7%)、「子ども夫婦と同居」が45人(34.1%)、「配偶者のいない子と同居」が22人(16.7%)、「そ

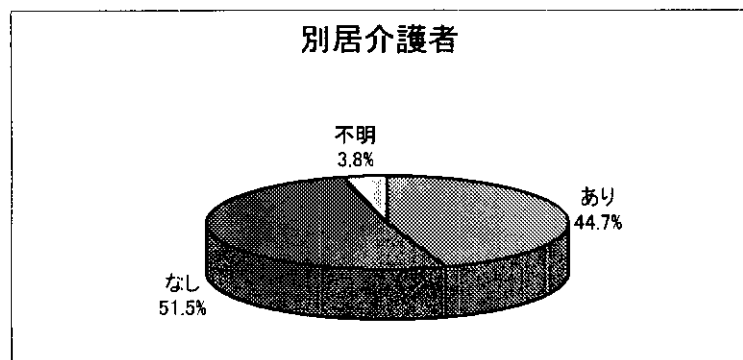
の他親族と同居」が7人(5.3%)、「不明」が1人(0.8%)で、「非親族と同居」はいなかった。

#### 1-2-2. 同居介護者(実際に介護している人)の有無



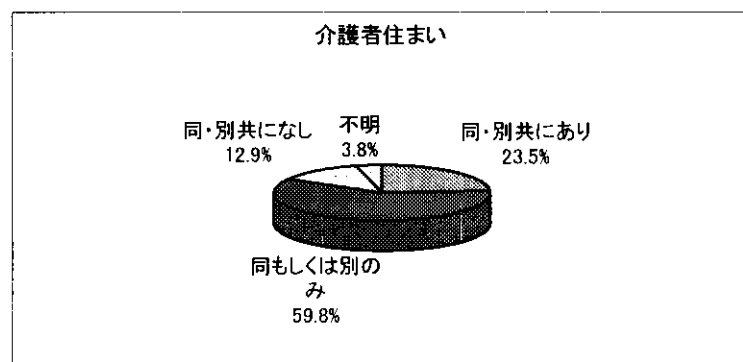
同居介護者が「あり」は87人(65.9%)、「なし」は45人(34.1%)であった。

#### 1-2-3. 別居介護者(実際に介護している人)の有無



別居介護者が「あり」は59人(44.7%)、「なし」は68人(51.5%)、「不明」は5人(3.8%)であった。

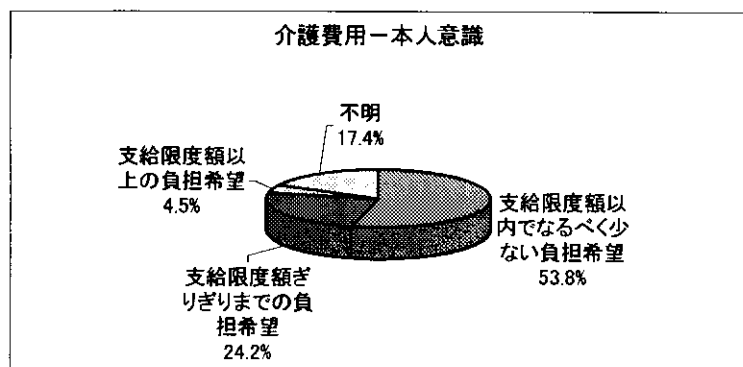
#### 1-2-4. 介護者住まい



さらに介護者が複数の場所にいるかどうかを検討した。その結果「同居している介護者も、別居している介護者もいる」のは31人(23.5%)、「介護者が同居のみもしくは別居のみ」は79人(59.8%)、「同居している介護者も別居している介護者もなし(介護者なし)」が17人(12.9%)、「不明」が5人(3.8%)であった。

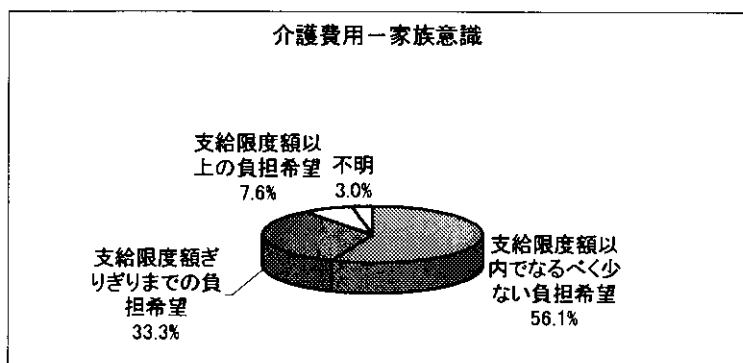
### 1-3 介護に関わる費用への希望

#### 1-3-1. 本人の意識



「支給限度額以内であるべく少ない費用負担希望」が 71 人 (53.8%)、「支給限度額ぎりぎりまでの費用負担希望」が 32 人 (24.2%)、「支給限度額以上の費用負担希望」が 6 人 (4.5%)、「不明」が 23 人 (17.4%) であった。

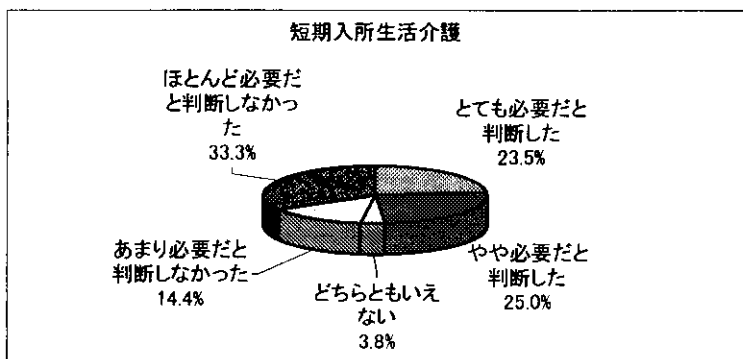
#### 1-3-2. 家族の意識



「支給限度額以内であるべく少ない費用負担希望」が 74 人 (56.1%)、「支給限度額ぎりぎりまでの費用負担希望」が 44 人 (33.3%)、「支給限度額以上の費用負担希望」が 10 人 (7.6%)、「不明」が 4 人 (3.0%) であった。

### 1-4 ケアマネジャーとしてのサービス意識

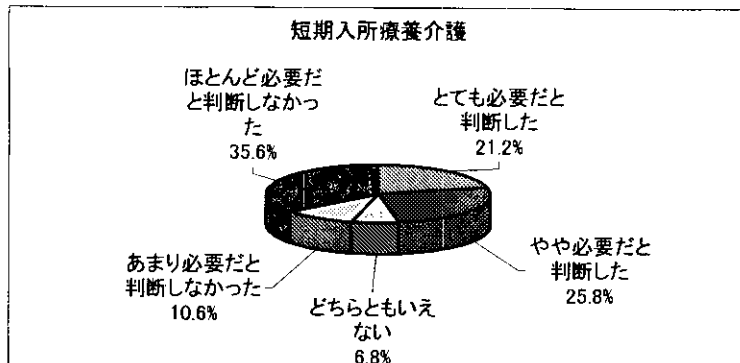
#### 1-4-1. 短期入所生活介護



「短期入所生活介護」は「とても必要だと判断した」が 31 人 (23.5%)、「やや必要だと

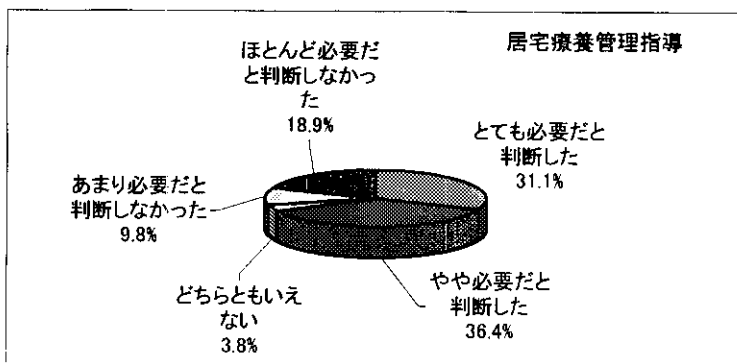
判断した」が 33 人 (25.0%)、「どちらともいえない」が 5 人 (3.8%)、「あまり必要だと判断しなかった」が 19 人 (14.4%)、「ほとんど必要だと判断しなかった」が 44 人 (33.3%)であった。

#### 1-4-2. 短期入所療養介護



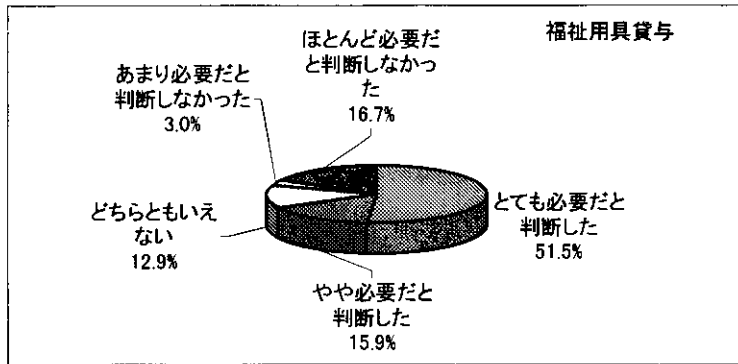
「短期入所療養介護」は「とても必要だと判断した」が 28 人 (21.2%)、「やや必要だと判断した」が 34 人 (25.8%)、「どちらともいえない」が 9 人 (6.8%)、「あまり必要だと判断しなかった」が 14 人 (10.6%)、「ほとんど必要だと判断しなかった」が 47 人 (35.6%)であった。

#### 1-4-3. 居宅療養管理指導



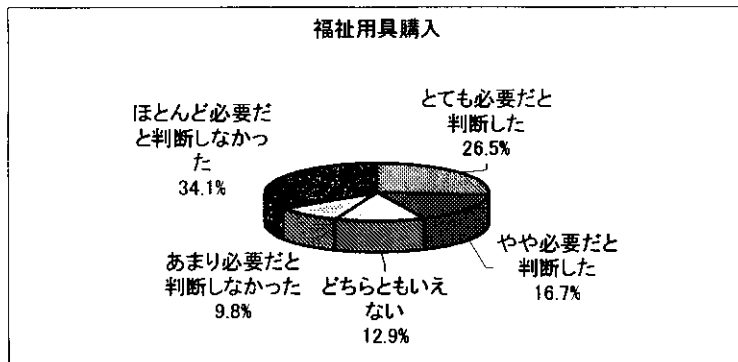
「居宅療養管理指導」は「とても必要だと判断した」が 41 人 (31.1%)、「やや必要だと判断した」が 48 人 (36.4%)、「どちらともいえない」が 5 人 (3.8%)、「あまり必要だと判断しなかった」が 13 人 (9.8%)、「ほとんど必要だと判断しなかった」が 25 人 (18.9%)であった。

#### 1-4-4. 福祉用具貸与



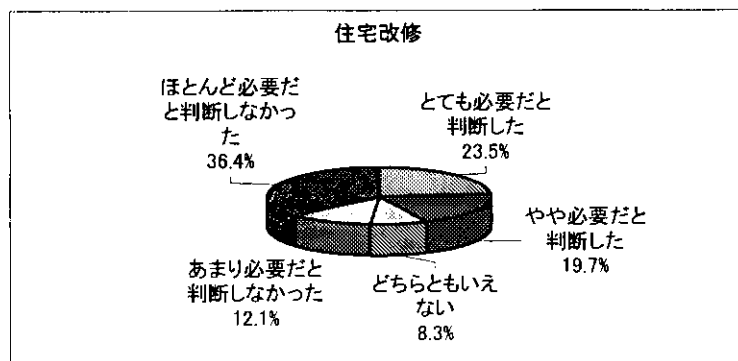
「福祉用具貸与」は「とても必要だと判断した」が68人（51.5%）、「やや必要だと判断した」が21人（15.9%）、「どちらともいえない」が17人（12.9%）、「あまり必要だと判断しなかった」が4人（3.0%）、「ほとんど必要だと判断しなかった」が22人（16.7%）であった。

#### 1-4-5. 福祉用具購入



「福祉用具購入」は「とても必要だと判断した」が35人（26.5%）、「やや必要だと判断した」が22人（16.7%）、「どちらともいえない」が17人（12.9%）、「あまり必要だと判断しなかった」が13人（9.8%）、「ほとんど必要だと判断しなかった」が45人（34.1%）であった。

#### 1-4-6. 住宅改修



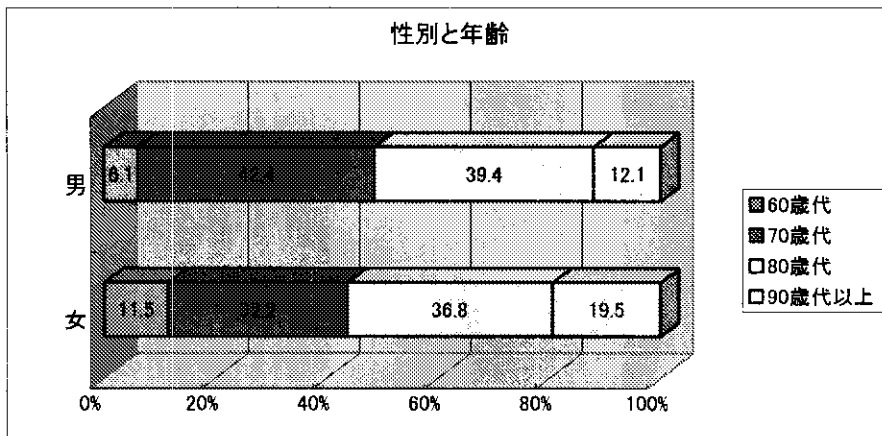
「住宅改修」は「とても必要だと判断した」が31人（23.5%）、「やや必要だと判断した」が26人（19.7%）、「どちらともいえない」が11人（8.3%）、「あまり必要だと判断しなかった」が16人（12.1%）、「ほとんど必要だと判断しなかった」が48人（36.4%）であ



った。

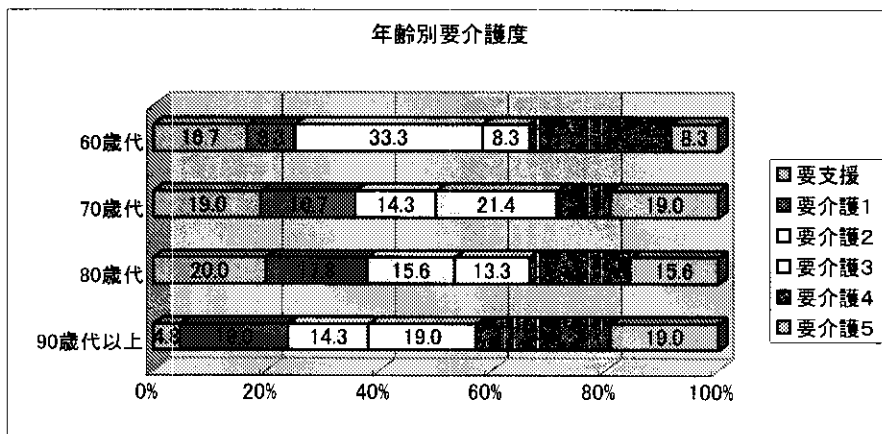
## 1-5 調査対象者の属性のクロス集計

### 1-5-1. 年齢と性別



性別では、「男性」で60歳代が2人(6.1%)、70歳代が14人(42.4%)、80歳代が13人(39.4%)、90歳以上が4人(12.1%)。「女性」で60歳代が10人(11.5%)、70歳代が28人(32.2%)、80歳代が32人(36.8%)、90歳以上が17人(19.5%)であった。

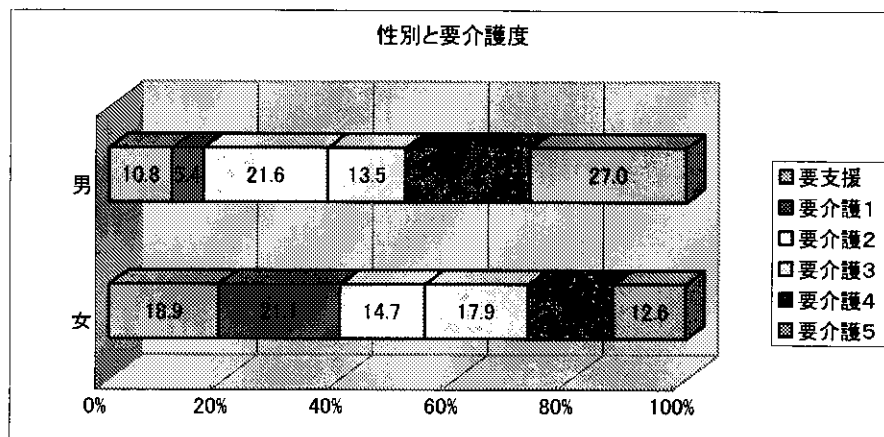
### 1-5-2. 年齢と要介護度



年齢別では60歳代で「要支援」が2人(16.7%)、「要介護1」が1人(8.3%)、「要介護2」が4人(33.3%)、「要介護3」が1人(8.3%)、「要介護4」が3人(25.8%)、「要介護5」が1人(8.3%)。70歳代で「要支援」が8人(19.0%)、「要介護1」が7人(16.7%)、「要介護2」が6人(14.3%)、「要介護3」が9人(21.4%)、「要介護4」が4人(9.5%)、「要介護5」が8人(19.0%)。80歳代で「要支援」が9人(20.0%)、「要介護1」が8人(17.8%)、「要介護2」が7人(15.6%)、「要介護3」が6人(13.3%)、「要介護4」が8人(17.8%)、「要介護5」が7人(15.6%)。90歳以上では「要支援」が1人(4.8%)、「要介護1」が4人(19.0%)、「要介護2」が3人(14.3%)、「要介護3」が4人(19.0%)、

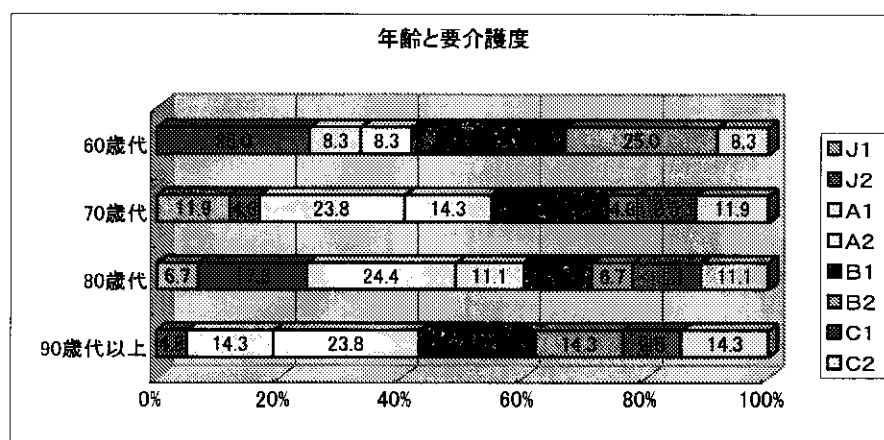
「要介護4」が5人（23.8%）、「要介護5」が4人（19.0%）であった。

### 1-5-3. 性別と要介護度



性別では、男性では「要支援」が4人（10.8%）、「要介護1」が2人（5.4%）、「要介護2」が8人（21.6%）、「要介護3」が5人（13.5%）、「要介護4」が8人（21.6%）、「要介護5」が10人（27.0%）。女性では「要支援」が18人（18.9%）、「要介護1」が20人（21.1%）、「要介護2」が14人（14.7%）、「要介護3」が17人（17.9%）、「要介護4」が14人（14.7%）、「要介護5」が12人（12.6%）であった。

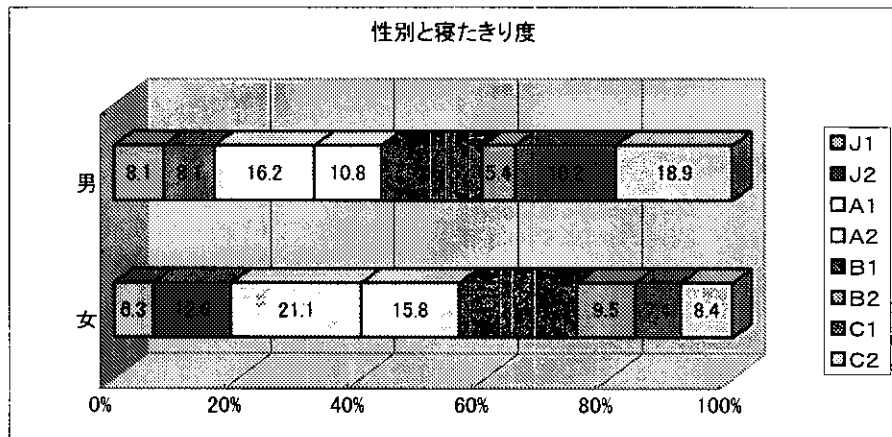
### 1-5-4. 年齢と障害老人の日常生活自立度（寝たきり度）



年齢別では60歳代で「J2」が3人（25.0%）、「A1」が1人（8.3%）、「A2」が1人（8.3%）、「B1」が3人（25.0%）、「B2」が3人（25.0%）、「C2」が1人（8.3%）。70歳代で「J1」が5人（11.9%）、「J2」が2人（4.8%）、「A1」が10人（23.8%）、「A2」が6人（14.3%）、「B1」が8人（19.0%）、「B2」が2人（4.8%）、「C1」が4人（9.5%）、「C2」が5人（11.9%）。80歳代で「J1」が3人（6.7%）、「J2」が8人（17.8%）、「A1」が11人（24.4%）、「A2」が5人（11.1%）、「B1」が5人（11.1%）、「B2」が3人（6.7%）、「C1」が5人（11.1%）、「C2」が5人（11.1%）。90代以上で「J2」が1人（4.8%）、「A1」が3人（14.3%）、「A2」が5人（23.8%）、「B1」が4人（19.0%）、「B2」が3人（14.3%）、「C1」が2人（9.5%）、「C2」が3人（14.3%）

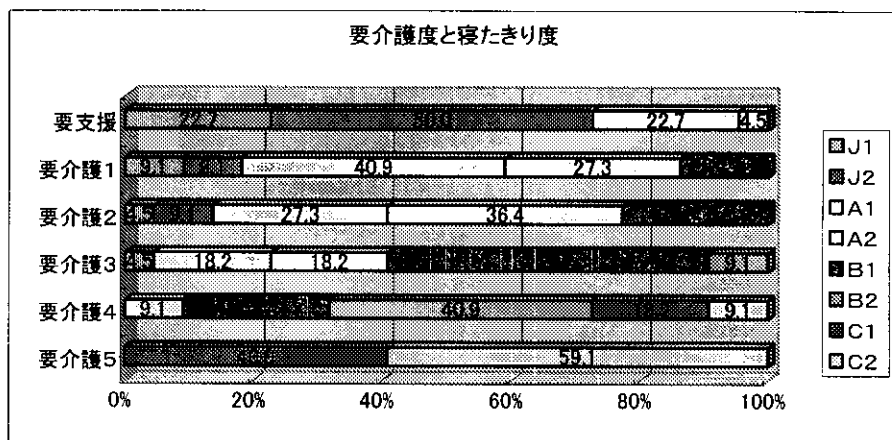
であった。

### 1-5-5. 性別と要介護度



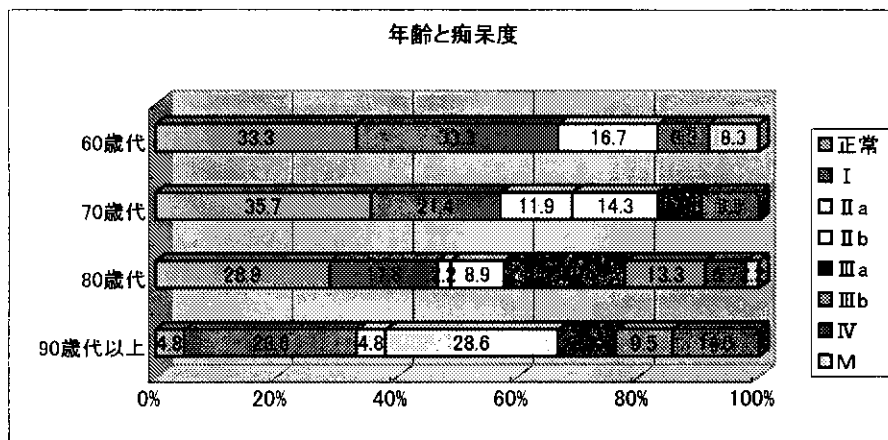
性別では、男性では「J1」が3人(8.1%)、「J2」が3人(8.1%)、「A1」が6人(16.2%)、「A2」が4人(10.8%)、「B1」が6人(16.2%)、「B2」が2人(5.4%)、「C1」が6人(16.2%)、「C2」が7人(18.9%)。女性では「J1」が6人(6.3%)、「J2」が12人(12.6%)、「A1」が20人(21.1%)、「A2」が15人(15.8%)、「B1」が18人(18.9%)、「B2」が9人(9.5%)、「C1」が7人(7.4%)、「C2」が8人(8.4%)であった。

### 1-5-6. 要介護度と寝たきり度



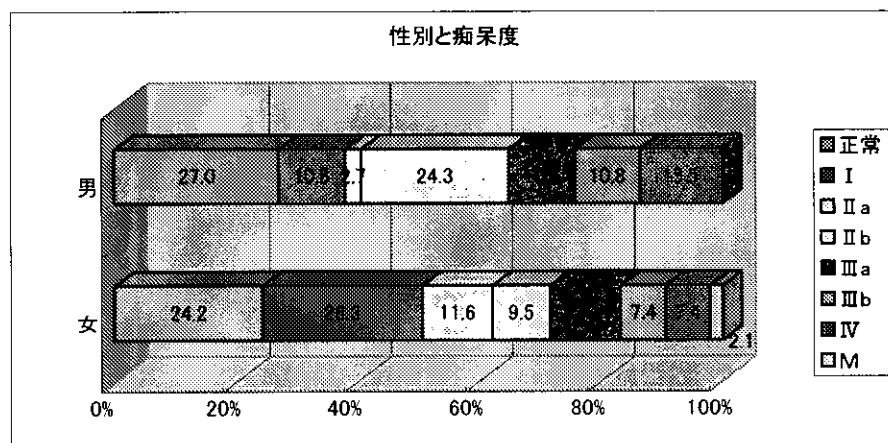
要介護度別では要支援で「J1」が5人(22.7%)、「J2」が11人(50.0%)、「A1」が5人(22.7%)、「A2」が1人(4.5%)。要介護1で「J1」が2人(9.1%)、「J2」が2人(9.1%)、「A1」が9人(40.9%)、「A2」が6人(27.3%)、「B1」が3人(13.6%)。要介護2で「J1」が1人(4.5%)、「J2」が2人(9.1%)、「A1」が6人(27.3%)、「A2」が8人(36.4%)、「B1」が5人(22.7%)。要介護3で「J1」が1人(4.5%)、「A1」が4人(18.2%)、「A2」が4人(18.2%)、「B1」が11人(50.0%)、「B2」が2人(9.1%)。要介護4で「A1」が2人(9.1%)、「B1」が5人(22.7%)、「B2」が9人(40.9%)、「C1」が4人(18.2%)、「C2」が2人(9.1%)。要介護5で「C1」が9人(40.9%)、「C2」が13人(59.1%)であった。

1-5-7. 年齢と痴呆性老人の日常生活自立度（痴呆度）



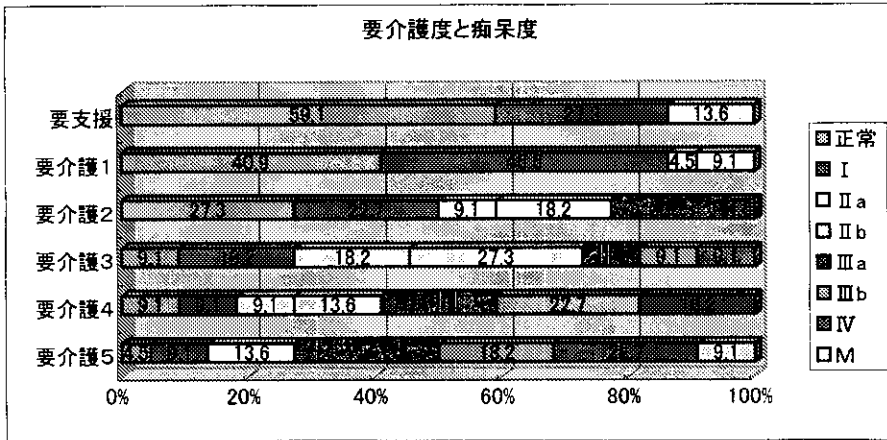
年齢別では60歳代で「正常」が4人（33.3%）、「I」が4人（33.3%）、「II a」が2人（16.7%）、「IV」が1人（8.3%）、「M」が1人（8.3%）。70歳代で「正常」が15人（35.7%）、「I」が9人（21.4%）、「II a」が5人（11.9%）、「II b」が6人（14.3%）、「III a」が3人（7.1%）、「IV」が4人（9.5%）。80歳代で「正常」が13人（28.9%）、「I」が8人（17.8%）、「II a」が1人（2.2%）、「II b」が4人（8.9%）、「III a」が9人（20.0%）、「III b」が6人（13.3%）、「IV」が3人（6.7%）、「M」が1人（2.2%）。90歳以上で「正常」が1人（4.8%）、「I」が6人（28.6%）、「II a」が1人（4.8%）、「II b」が6人（28.6%）、「III a」が2人（9.5%）、「III b」が2人（9.5%）、「IV」が3人（14.3%）であった。

1-5-8. 性別と痴呆度



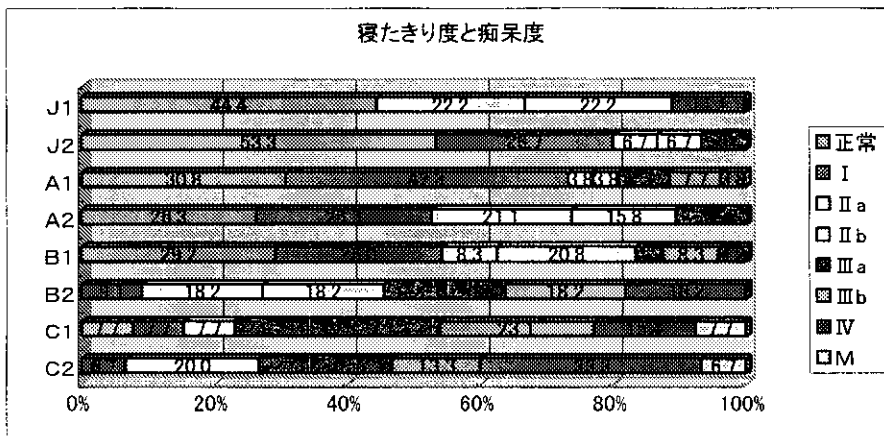
性別では、男性では「正常」が10人（27.0%）、「I」が4人（10.8%）、「II a」が1人（2.7%）、「II b」が9人（24.3%）、「III a」が4人（10.8%）、「III b」が4人（10.8%）、「IV」が5人（13.5%）。女性では「正常」が23人（24.2%）、「I」が25人（26.3%）、「II a」が11人（11.6%）、「II b」が9人（9.5%）、「III a」が11人（11.6%）、「III b」が7人（7.4%）、「IV」が7人（7.4%）、「M」が2人（2.1%）であった。

1-5-9. 要介護度と痴呆度



要介護度別では要支援で「正常」が13人(59.1%)、「I」が6人(27.3%)、「II a」が3人(13.6%)。要介護1で「正常」が9人(40.9%)、「I」が10人(45.5%)、「II a」が1人(4.5%)、「II b」が2人(9.1%)。要介護2で「正常」が6人(27.3%)、「I」が5人(22.7%)、「II a」が2人(9.1%)、「II b」が4人(18.2%)、「III a」が4人(18.2%)、「IV」が1人(4.5%)。要介護3で「正常」が2人(9.1%)、「I」が4人(18.2%)、「II a」が4人(18.2%)、「II b」が6人(27.3%)、「III a」が2人(9.1%)、「III b」が2人(9.1%)、「IV」が2人(9.1%)。要介護4で「正常」が2人(9.1%)、「I」が2人(9.1%)、「II a」が2人(9.1%)、「II b」が3人(13.6%)、「III a」が4人(18.2%)、「III b」が5人(22.7%)、「IV」が4人(18.2%)。要介護5で「正常」が1人(4.5%)、「I」が2人(9.1%)、「II b」が3人(13.6%)、「III a」が5人(22.7%)、「III b」が4人(18.2%)、「IV」が5人(22.7%)、「M」が2人(9.1%)であった。

1-5-10. 寝たきり度と痴呆度

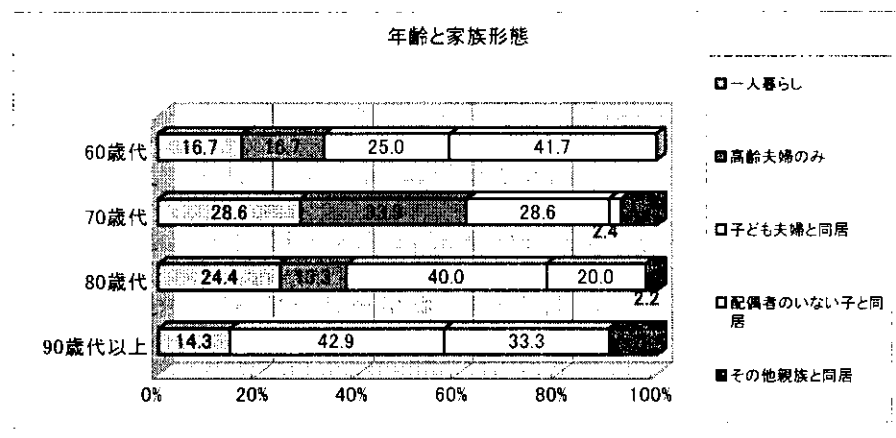


寝たきり度別ではJ1で「正常」が4人(44.4%)、「II a」が2人(22.2%)、「II b」が2人(22.2%)、「IV」が1人(11.1%)。J2で「正常」が8人(53.3%)、「I」が4人(26.7%)、「II a」が1人(6.7%)、「II b」が1人(6.7%)、「III a」が1人(6.7%)。A1で「正常」が8人(30.8%)、「I」が11人(42.3%)、「II a」が1人(3.8%)、「II b」が1人(3.8%)、「III a」が2人(7.7%)、「III b」が2人(7.7%)、「IV」が1人(3.8%)。A2で「正常」が5人(26.3%)、「I」が5人(26.3%)、「II a」が4人(21.1%)、「II

b」が3人(15.8%)、「Ⅲa」が2人(10.5%)。B1で「正常」が7人(29.2%)、「I」が6人(25.0%)、「Ⅱa」が2人(8.3%)、「Ⅱb」が5人(20.8%)、「Ⅲa」が1人(4.2%)、「Ⅲb」が2人(8.3%)、「IV」が1人(4.2%)。B2で「I」が1人(9.1%)、「Ⅱa」が2人(18.2%)、「Ⅱb」が2人(18.2%)、「Ⅲa」が2人(18.2%)、「Ⅲb」が2人(18.2%)、「IV」が2人(18.2%)。C1で「正常」が1人(7.7%)、「I」が1人(7.7%)、「Ⅱb」が1人(7.7%)、「Ⅲa」が4人(30.8%)、「Ⅲb」が3人(23.1%)、「IV」が2人(15.4%)、「M」が1人(7.7%)。C2で「I」が1人(6.7%)、「Ⅱb」が3人(20.0%)、「Ⅲa」が3人(20.0%)、「Ⅲb」が2人(13.3%)、「IV」が5人(33.3%)、「M」が1人(6.7%)であった。

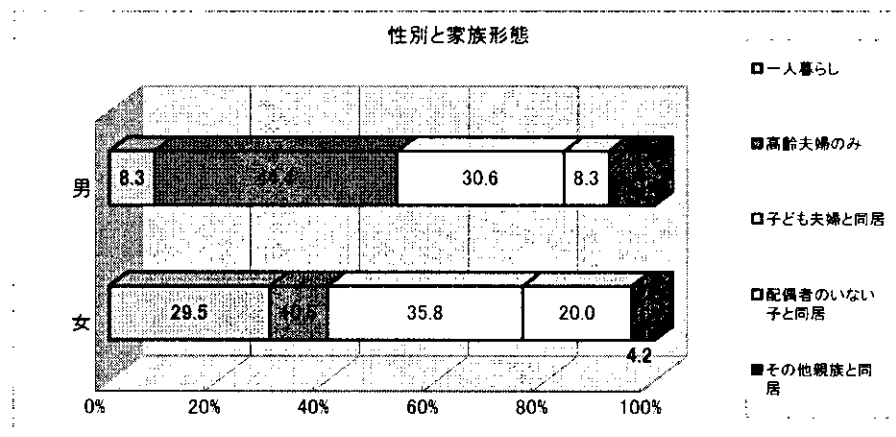
## 1-6 家族アセスメント項目のクロス集計

### 1-6-1. 年齢と家族形態



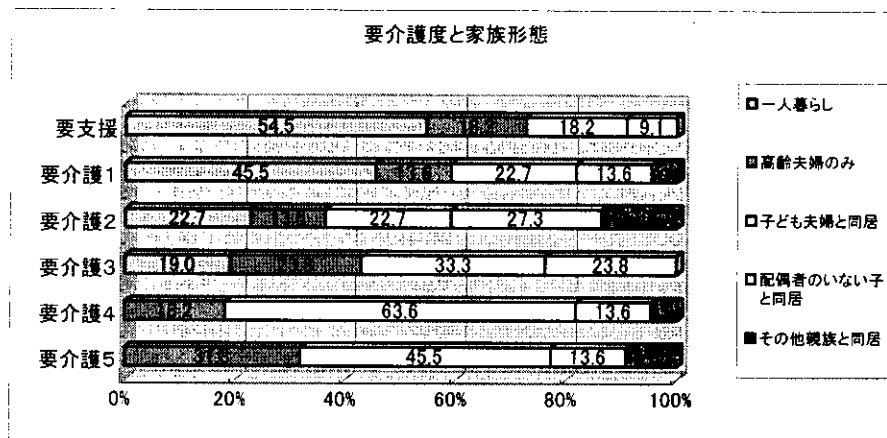
年齢では、60歳代で「一人暮らし」が2人（16.7%）、「高齢夫婦のみ」が2人（16.7%）、「子ども夫婦と同居」が3人（25.0%）、「配偶者のいない子と同居」が5人（41.6%）。70歳代で「一人暮らし」が12人（28.6%）、「高齢夫婦のみ」が14人（33.3%）、「子ども夫婦と同居」が12人（28.6%）、「配偶者のいない子と同居」が1人（2.4%）、「その他親族と同居」が3人（7.1%）。80歳代で「一人暮らし」が11人（24.4%）、「高齢夫婦のみ」が6人（13.3%）、「子ども夫婦と同居」が18人（40.0%）、「配偶者のいない子と同居」が9人（20.0%）、「その他親族と同居」が1人（2.2%）。90歳以上で「一人暮らし」が3人（14.3%）、「子ども夫婦と同居」が9人（42.9%）、「配偶者のいない子と同居」が7人（33.3%）、「その他親族と同居」が2人（9.5%）であった。

### 1-6-2. 性別と家族形態



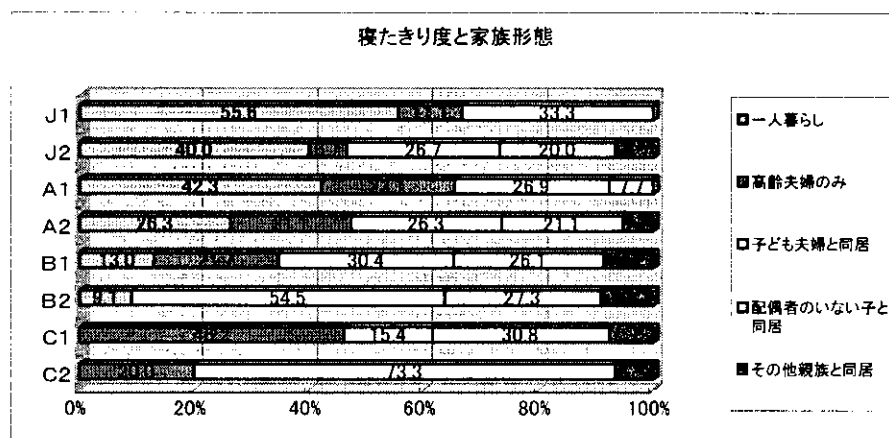
性別では、男性で「一人暮らし」が3人（8.3%）、「高齢夫婦のみ」が16人（44.4%）、「子ども夫婦と同居」が11人（30.6%）、「配偶者のいない子と同居」が3人（8.3%）、「その他親族と同居」が3人（8.3%）。女性で「一人暮らし」が28人（29.5%）、「高齢夫婦のみ」が10人（10.5%）、「子ども夫婦と同居」が34人（35.8%）、「配偶者のいない子と同居」が19人（20.0%）、「その他親族と同居」が4人（4.2%）であった。

### 1-6-3. 要介護度と家族形態



要介護度別では、要支援で「一人暮らし」が12人(54.5%)、「高齢夫婦のみ」が4人(18.2%)、「子ども夫婦と同居」が4人(18.2%)、「配偶者のいない子と同居」が2人(9.1%)。要介護1で「一人暮らし」が10人(45.5%)、「高齢夫婦のみ」が3人(13.6%)、「子ども夫婦と同居」が5人(22.7%)、「配偶者のいない子と同居」が3人(13.6%)、「その他親族と同居」が1人(4.5%)。要介護2で「一人暮らし」が5人(22.7%)、「高齢夫婦のみ」が3人(13.6%)、「子ども夫婦と同居」が5人(22.7%)、「配偶者のいない子と同居」が6人(27.3%)、「その他親族と同居」が3人(13.6%)。要介護3で「一人暮らし」が4人(19.0%)、「高齢夫婦のみ」が5人(23.8%)、「子ども夫婦と同居」が7人(33.3%)、「配偶者のいない子と同居」が5人(23.8%)。要介護4で「高齢夫婦のみ」が4人(18.2%)、「子ども夫婦と同居」が14人(63.6%)、「配偶者のいない子と同居」が3人(13.6%)、「その他親族と同居」が1人(4.5%)。要介護5で「高齢夫婦のみ」が7人(31.8%)、「子ども夫婦と同居」が10人(45.5%)、「配偶者のいない子と同居」が3人(13.6%)、「その他親族と同居」が2人(9.1%)であった。

### 1-6-4. 寝たきり度と家族形態

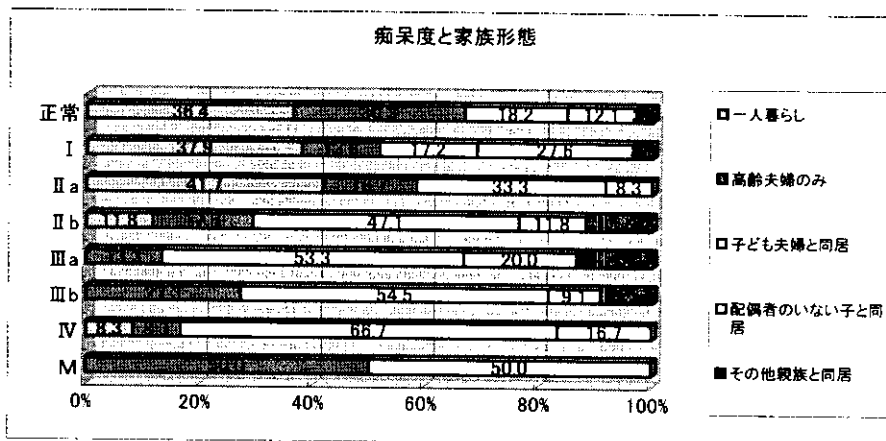


寝たきり度別では、J1で「一人暮らし」が5人(55.6%)、「高齢夫婦のみ」が1人(11.1%)、「子ども夫婦と同居」が3人(33.3%)。J2で「一人暮らし」が6人(40.0%)、「高齢夫婦のみ」が1人(6.7%)、「子ども夫婦と同居」が4人(26.7%)、「配偶者のいない子と同居」が3人(20.0%)、「その他親族と同居」が1人(6.7%)。A1で「一人暮らし」



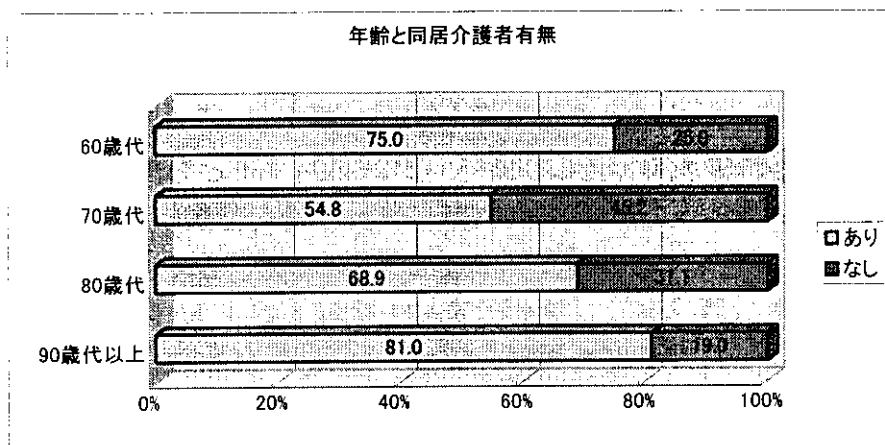
し」が 11 人 (42.3%)、「高齢夫婦のみ」が 6 人 (23.1%)、「子ども夫婦と同居」が 7 人 (26.9%)、「配偶者のいない子と同居」が 2 人 (7.7%)。A 2 で「一人暮らし」が 5 人 (26.3%)、「高齢夫婦のみ」が 4 人 (21.1%)、「子ども夫婦と同居」が 5 人 (26.3%)、「配偶者のいない子と同居」が 4 人 (21.1%)、「その他親族と同居」が 1 人 (5.3%)。B 1 で「一人暮らし」が 3 人 (13.0%)、「高齢夫婦のみ」が 5 人 (21.7%)、「子ども夫婦と同居」が 7 人 (30.4%)、「配偶者のいない子と同居」が 6 人 (26.1%)、「その他親族と同居」が 2 人 (8.7%)。B 2 で「一人暮らし」が 1 人 (9.1%)、「子ども夫婦と同居」が 6 人 (54.5%)、「配偶者のいない子と同居」が 3 人 (27.3%)、「その他親族と同居」が 1 人 (9.1%)。C 1 で「高齢夫婦のみ」が 6 人 (46.2%)、「子ども夫婦と同居」が 2 人 (15.4%)、「配偶者のいない子と同居」が 4 人 (30.8%)、「その他親族と同居」が 1 人 (7.7%)。C 2 で「高齢夫婦のみ」が 3 人 (20.0%)、「子ども夫婦と同居」が 11 人 (73.3%)、「その他親族と同居」が 1 人 (6.7%) であった。

### 1-6-5. 痴呆度と家族形態



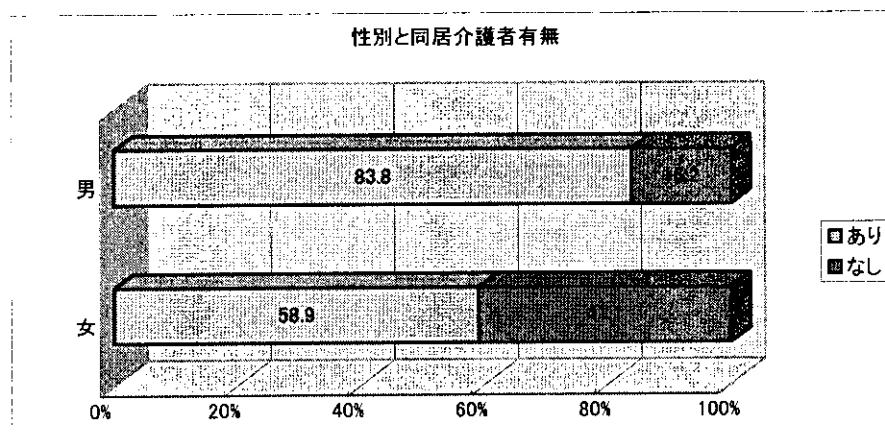
痴呆度別では、正常で「一人暮らし」が 12 人 (36.4%)、「高齢夫婦のみ」が 10 人 (30.3%)、「子ども夫婦と同居」が 6 人 (18.2%)、「配偶者のいない子と同居」が 4 人 (12.1%)、「その他親族と同居」が 1 人 (3.0%)。I で「一人暮らし」が 11 人 (37.9%)、「高齢夫婦のみ」が 4 人 (13.8%)、「子ども夫婦と同居」が 5 人 (17.2%)、「配偶者のいない子と同居」が 8 人 (27.6%)、「その他親族と同居」が 1 人 (3.4%)。II a で「一人暮らし」が 5 人 (41.7%)、「高齢夫婦のみ」が 2 人 (16.7%)、「子ども夫婦と同居」が 4 人 (33.3%)、「配偶者のいない子と同居」が 1 人 (8.3%)。II b で「一人暮らし」が 2 人 (11.8%)、「高齢夫婦のみ」が 3 人 (17.6%)、「子ども夫婦と同居」が 8 人 (47.1%)、「配偶者のいない子と同居」が 2 人 (11.8%)、「その他親族と同居」が 2 人 (11.8%)。III a で「高齢夫婦のみ」が 2 人 (13.3%)、「子ども夫婦と同居」が 8 人 (53.3%)、「配偶者のいない子と同居」が 3 人 (20.0%)、「その他親族と同居」が 2 人 (13.3%)。III b で「高齢夫婦のみ」が 3 人 (27.3%)、「子ども夫婦と同居」が 6 人 (54.5%)、「配偶者のいない子と同居」が 1 人 (9.1%)、「その他親族と同居」が 1 人 (9.1%)。IV で「一人暮らし」が 1 人 (8.3%)、「高齢夫婦のみ」が 1 人 (8.3%)、「子ども夫婦と同居」が 8 人 (66.7%)、「配偶者のいない子と同居」が 2 人 (16.7%)。M で「高齢夫婦のみ」が 1 人 (50.0%)、「配偶者のいない子と同居」が 1 人 (50.0%)。

### 1-6-6. 年齢と同居介護者有無



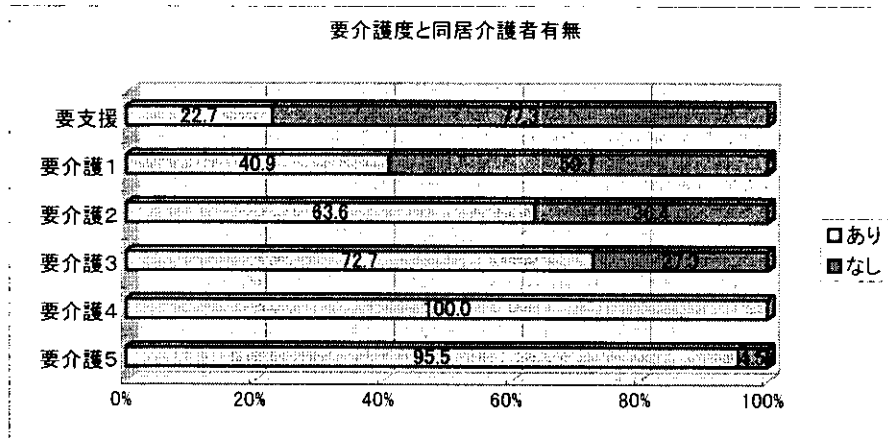
年齢では、60歳代で「あり」が9人(75.0%)、「なし」が3人(25.0%)。70歳代で「あり」が23人(54.8%)、「なし」が19人(45.2%)。80歳代で「あり」が31人(68.9%)、「なし」が14人(31.1%)。90歳以上で「あり」が17人(80.0%)、「なし」が4人(19.0%)であった。

### 1-6-7. 性別と同居介護者有無



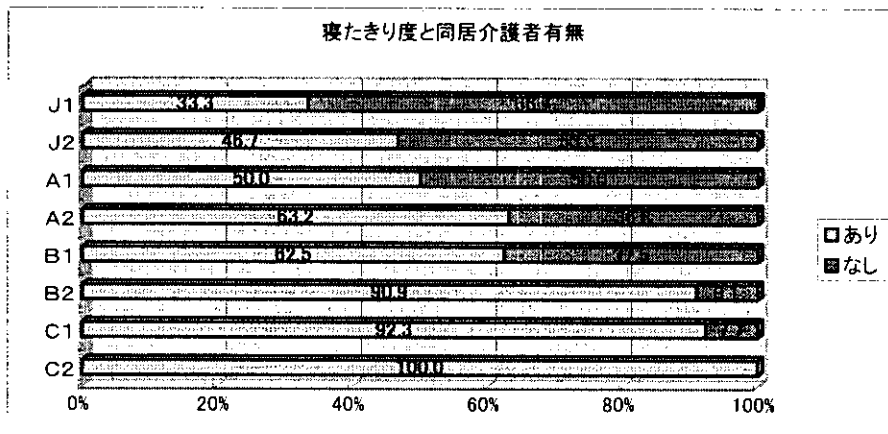
性別では、男性で「あり」が31人(83.8%)、「なし」が6人(16.2%)。女性で「あり」が56人(58.9%)、「なし」が39人(41.1%)であった。

### 1-6-8. 要介護度と同居介護者有無



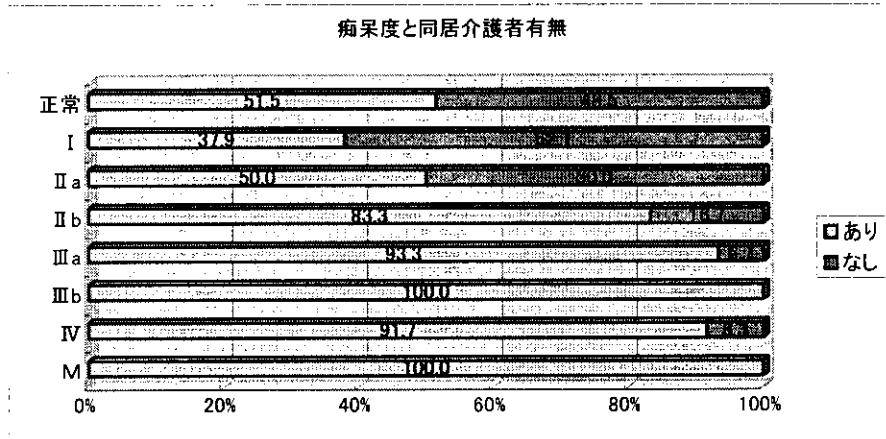
要介護度別では、要支援で「あり」が5人(22.7%)、「なし」が17人(77.3%)。要介護1で「あり」が9人(40.9%)、「なし」が13人(59.1%)。要介護2で「あり」が14人(63.6%)、「なし」が8人(36.4%)。要介護3で「あり」が16人(72.7%)、「なし」が6人(27.3%)。要介護4で「あり」が22人(100.0)。要介護5で「あり」が21人(95.5%)、「なし」が1人(4.5%)であった。

### 1-6-9. 寝たきり度と同居介護者有無



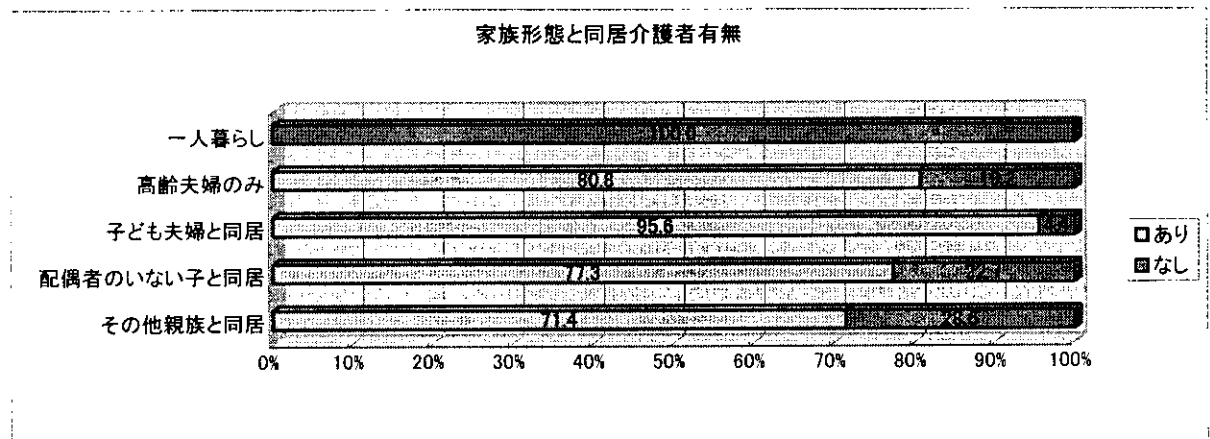
寝たきり度別では、J1で「あり」が3人(33.3%)、「なし」が6人(66.7%)。J2で「あり」が7人(46.7%)、「なし」が8人(53.3%)。A1で「あり」が13人(50.0%)、「なし」が13人(50.0%)。A2で「あり」が12人(63.2%)、「なし」が7人(36.8%)。B1で「あり」が15人(62.5%)、「なし」が9人(37.5%)。B2で「あり」が10人(90.9%)、「なし」が1人(9.1%)。C1で「あり」が12人(92.3%)、「なし」が1人(7.7%)。C2で「あり」が15人(100.0%)。

### 1-6-10. 痴呆度と同居介護者有無



痴呆度別では、正常で「あり」が17人(51.5%)、「なし」が16人(48.5%)。Iで「あり」が11人(37.9%)、「なし」が18人(62.1%)。II aで「あり」が6人(50.0%)、「なし」が6人(50.0%)。II bで「あり」が15人(83.3%)、「なし」が3人(16.7%)。III aで「あり」が14人(93.3%)、「なし」が1人(6.7%)。III bで「あり」が11人(100.0%)。IVで「あり」が11人(91.7%)、「なし」が1人(8.3%)。Mで「あり」が2人(10.0%)であった。

### 1-6-11. 家族形態と同居介護者有無



家族形態別では、一人暮らしで「なし」が31人(100.0%)。高齢夫婦のみで「あり」が21人(80.8%)、「なし」が5人(19.2%)。子ども夫婦と同居で「あり」が43人(95.6%)、「なし」が2人(4.4%)。配偶者のいない子と同居で「あり」が17人(77.3%)、「なし」が5人(22.7%)。その他親族と同居で「あり」が5人(71.4%)、「なし」が2人(28.6%)であった。