

①傷病名

傷病名	定義 (ICD9)	定義 (ICD10)
心筋症	425● (心筋症)	142● (心筋症)
徐拍性不整脈	426● (伝導障害) 427.8 (不整脈、その他) ※洞結節不全に限る。	144● (房室ブロックおよび左脚ブロック) 145● (その他の伝導障害) 149.5 (洞不全症候群)

②手術

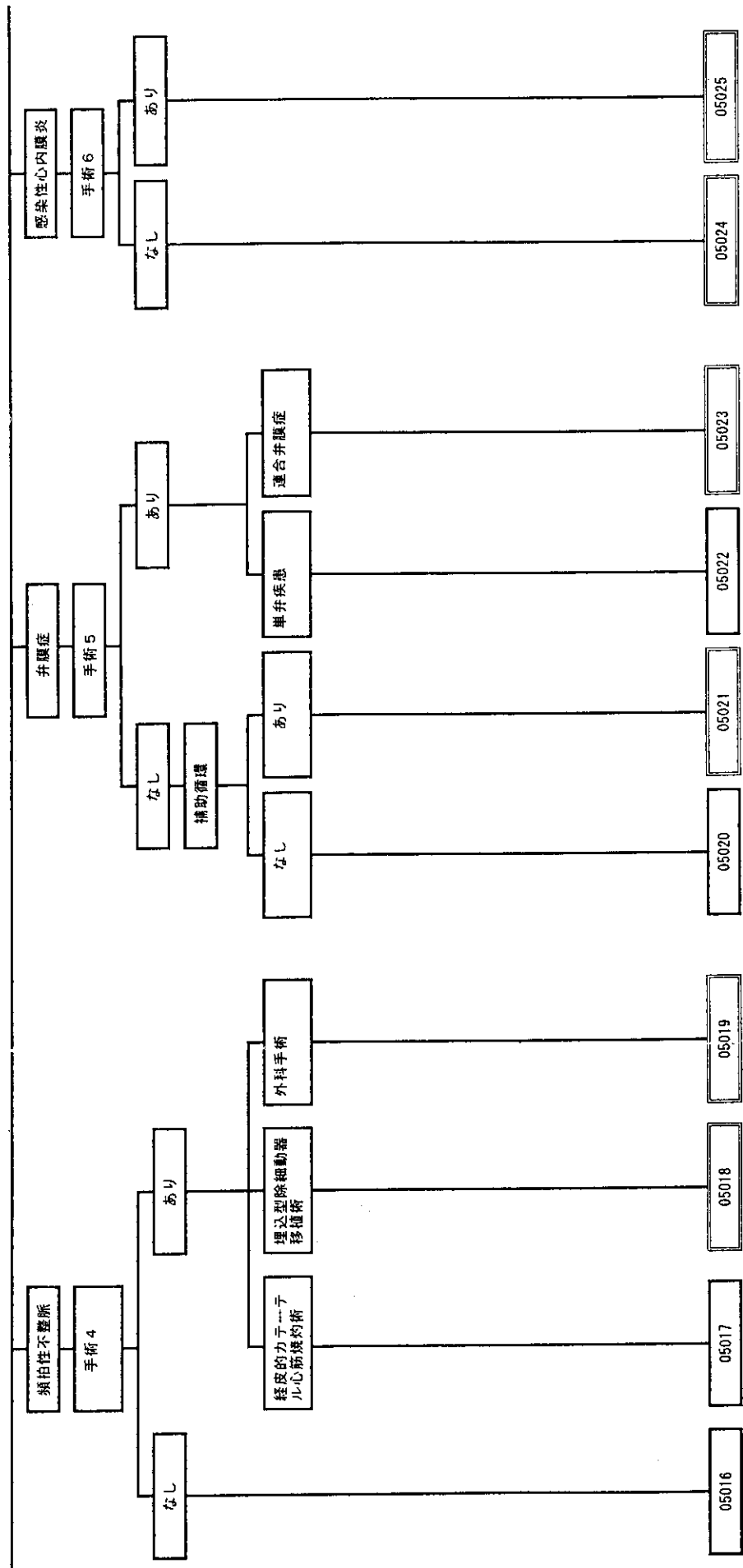
手術名等	定義 (平成10年4月診療報酬点数表における区分)	定義 (平成12年4月診療報酬点数表における区分)
手術3		
補助心臓	K600● (補助人工心臓)	K600● (補助人工心臓)
左心縮小術	K571● (左心室縮小手術 (心室瘤切除術に準じる))	K571● (左心室縮小手術 (心室瘤切除術に準じる))
ペースメーカー移植術	K552● (ペースメーカー移植術)	K552● (ペースメーカー移植術)

③合併症

④その他

その他	定義 (平成10年4月診療報酬点数表における区分等)	定義 (平成12年4月診療報酬点数表における区分等)
補助循環	K599● (大動脈バルーンパンピング法)	K599● (大動脈バルーンパンピング法)

MDC 5
(循環器系疾患)



①傷病名

傷病名	定義 (ICD9)	定義 (ICD10)
病拍性不整脈	427● (不整脈) ※427.8 (不整脈、その他)の洞結節不全を除く。	147● (発作性頻拍症) 148● (心房細動および組動) 149● (その他の不整脈) ※149.5 (洞不全症候群)を除く。
弁膜症		
単弁疾患	394● (僧帽弁の疾患) 395● (大動脈弁の疾患) 396● (僧帽弁および大動脈弁の疾患) 397● (その他の心内膜構造の疾患) 424● (心内膜のその他の疾患)	105● (リウマチ性僧帽弁疾患) 106● (リウマチ性大動脈弁疾患) 107● (リウマチ性三尖弁疾患) 134● (非リウマチ性僧帽弁障害) 135● (非リウマチ性大動脈弁障害) 136● (非リウマチ性三尖弁障害) 137● (肺動脈弁障害)
連合弁膜症	上記「単弁疾患」コードの複数出現	108● (連合弁膜症)
感染性心内膜炎	421● (急性および亜急性心内膜炎)	133● (急性および亜急性心内膜炎)

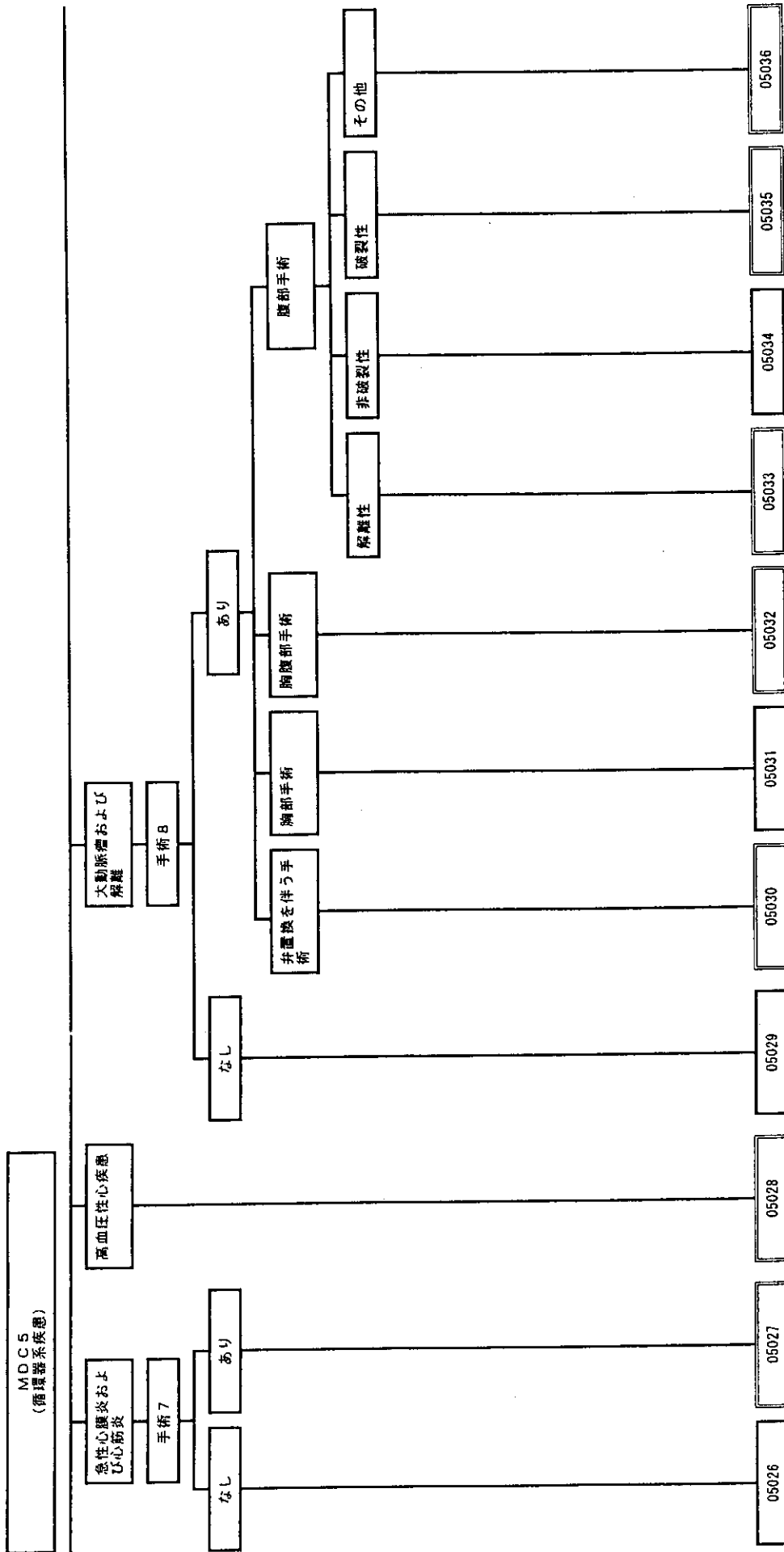
②手術

手術名等	定義 (平成10年4月診療報酬点数表における区分)	定義 (平成12年4月診療報酬点数表における区分)
手術4		
経皮的カテーテル心筋焼灼術	K596 (経皮的カテーテル心筋焼灼術)	K596 (経皮的カテーテル心筋焼灼術)
埋込型除細動器移植術	K554-2 (埋込型除細動器移植術)	K554-2 (埋込型除細動器移植術)
外科手術		
副伝導路切断術 心室頻拍症手術	K595● (不整脈手術)	K595● (不整脈手術)
手術5		
弁置換術	K563● (弁置換術)	K563● (弁置換術)
弁形成術 (弁輪形成術、交通切開術含む)	K559 (房室弁直視下切開術) K560● (弁形成術) K560-2 (ロース手術) K561 (房室弁輪形成術) K562 (三尖弁閉鎖症根治手術)	K559 (房室弁直視下切開術) K560● (弁形成術) K560-2 (房室弁輪形成術) K561 (房室弁輪形成術) K562 (三尖弁閉鎖症根治手術)
手術6		
弁置換術	K563● (弁置換術)	K563● (弁置換術)
弁形成術 (弁輪形成術、交通切開術含む)	K559 (房室弁直視下切開術) K560● (弁形成術) K561 (房室弁輪形成術) K562 (三尖弁閉鎖症根治手術)	K559 (房室弁直視下切開術) K560● (弁形成術) K561 (房室弁輪形成術) K562 (三尖弁閉鎖症根治手術)

③合併症 (なし)

④その他

その他	定義 (平成10年4月診療報酬点数表における区分等)	定義 (平成12年4月診療報酬点数表における区分等)
補助循環	K599● (大動脈バルーンパンピング法) K600● (補助人工心臓)	K599● (大動脈バルーンパンピング法) K600● (補助人工心臓)



①傷病名

傷病名	定義 (ICD9)	定義 (ICD10)
急性心膜炎および心筋炎	4 2 0 ● (急性心膜炎) 4 2 2 ● (急性心筋炎)	1 3 0 ● (急性心膜炎) 1 4 0 ● (急性心筋炎)
高血圧性心疾患	4 0 2 (高血圧性心疾患)	1 1 1 ● (高血圧性心疾患)
大動脈瘤および解離	4 4 1 ● (大動脈瘤)	1 7 1 ● (大動脈瘤および解離)
その他	4 4 1 ● (大動脈瘤)のうち、下記以外。	1 7 1 ● (大動脈瘤および解離)のうち下記以外。
乖離性	4 4 1 0 (大動脈瘤、乖離性)	1 7 1 0 (大動脈瘤および解離、大動脈の解離)
非破裂性	4 4 1 4 (大動脈瘤、腹部大動脈瘤、破裂の記載のないもの) 4 4 1 6 (大動脈瘤、部位不明の大動脈瘤、非破裂性)	1 7 1 4 (大動脈瘤および解離、腹部大動脈瘤、破裂の記載のないもの) 1 7 1 6 (大動脈瘤および解離、胸部大動脈瘤、破裂の記載のないもの) 1 7 1 9 (大動脈瘤および解離、破裂の記載のないもの)
破裂性	4 4 1 3 (大動脈瘤、腹部大動脈瘤、破裂性) 4 4 1 5 (大動脈瘤、部位不明の大動脈瘤、破裂性)	1 7 1 3 (大動脈瘤および解離、腹部大動脈瘤、破裂性) 1 7 1 5 (大動脈瘤および解離、胸部大動脈瘤、破裂性) 1 7 1 8 (大動脈瘤および解離、破裂性)

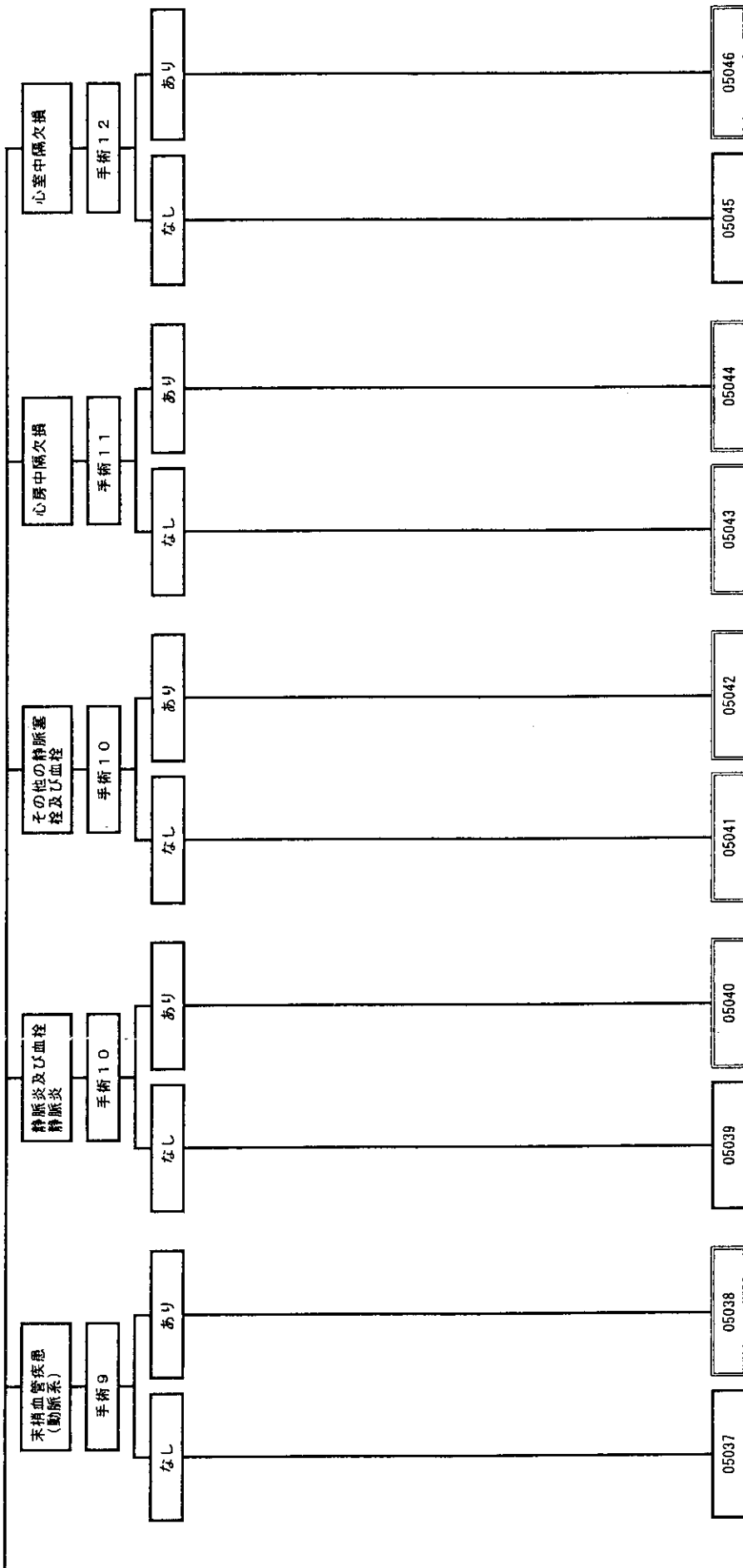
②手術

手術名等	定義 (平成10年4月診療報酬点数表における区分)	定義 (平成12年4月診療報酬点数表における区分)
手術7		
収縮性心膜炎手術	K 5 4 2 (収縮性心膜炎手術)	K 5 4 2 (収縮性心膜炎手術)
補助循環	K 5 9 7 ● (経皮的心肺補助法) K 5 9 9 ● (大動脈バルーンポンピング法)	K 5 9 8 ● (人工心臓) K 5 9 9 ● (補助人工心臓)
手術8		
大動脈瘤切除術	K 6 0 5 ● (大動脈瘤切除術)	K 6 0 5 ● (大動脈瘤切除術)
弁置換を伴う手術	K 6 0 5 1-イ (大動脈瘤切除術 (上行大動脈 (大動脈弁置換及び冠動脈再建を伴うもの))) K 6 0 5 3 (大動脈瘤切除術 (上行大動脈 (大動脈弁置換術及び冠動脈再建を伴うもの)及び弓部大動脈の同時手術))	K 6 0 5 1 (大動脈瘤切除術 (上行大動脈 (大動脈弁置換及び冠動脈再建を伴うもの))) K 6 0 5 4 (大動脈瘤切除術 (上行大動脈 (大動脈弁置換術及び冠動脈再建を伴うもの)及び弓部大動脈の同時手術))
胸部手術	K 6 0 5 1ロ (大動脈瘤切除術 (上行大動脈 (その他のもの))) K 6 0 5 2 (大動脈瘤切除術 (弓部大動脈)) K 6 0 5 4 (大動脈瘤切除術 (下行大動脈))	K 6 0 5 2 (大動脈瘤切除術 (上行大動脈 (その他のもの))) K 6 0 5 3 (大動脈瘤切除術 (弓部大動脈)) K 6 0 5 5 (大動脈瘤切除術 (下行大動脈))
胸腹部手術	K 6 0 5 6 (大動脈瘤切除術 (胸腹部大動脈))	K 6 0 5 8 (大動脈瘤切除術 (胸腹部大動脈))
腹部手術	K 6 0 5 5 ● (大動脈瘤切除術 (腹部大動脈))	K 6 0 5 6 (大動脈瘤切除術 (腹部大動脈 (分枝血管の再建を伴うもの))) K 6 0 5 7 (大動脈瘤切除術 (腹部大動脈 (その他のもの)))

③合併症 (なし)

④その他 (なし)

MDC 5
(循環器疾患)



①療病名

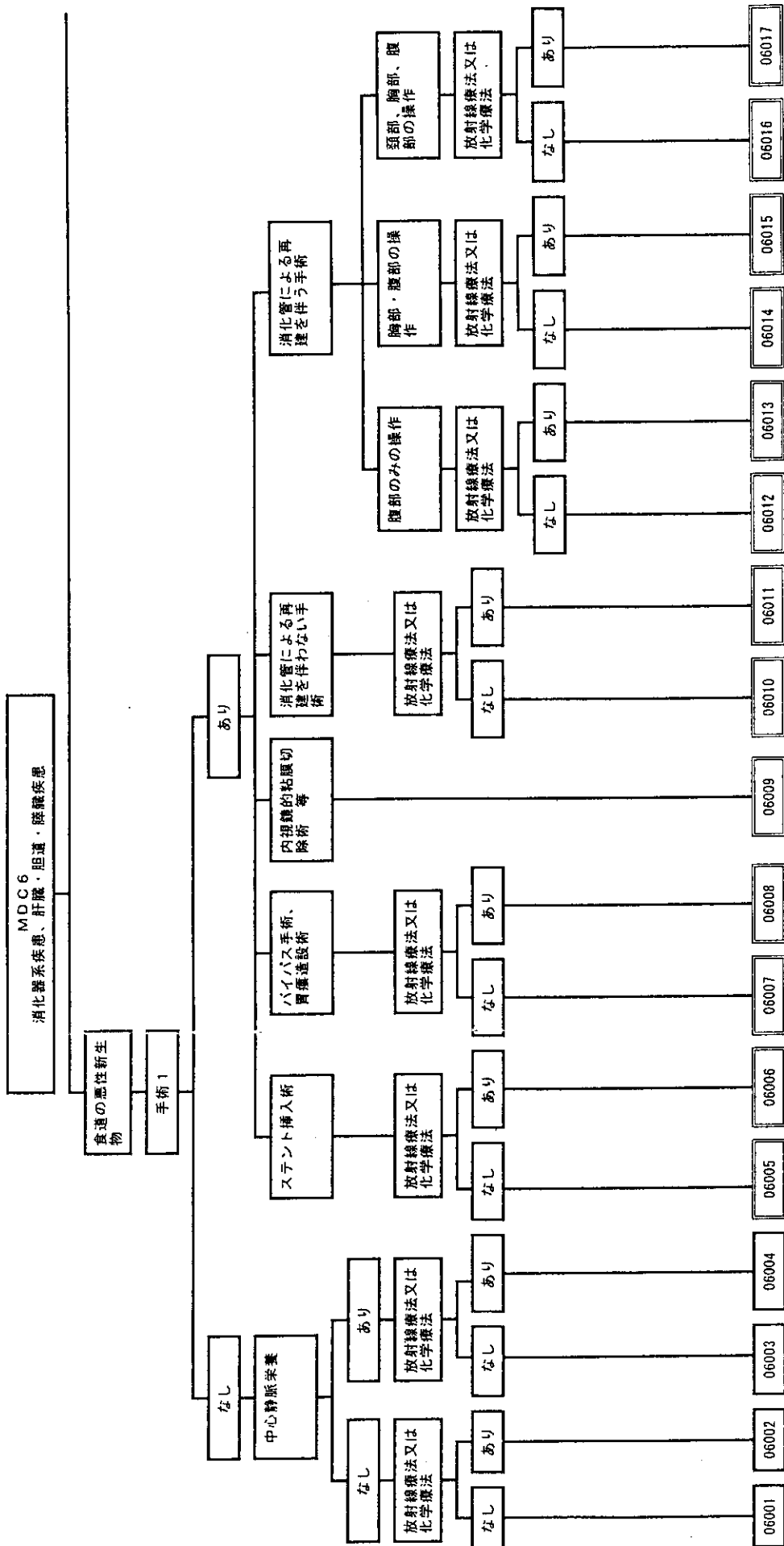
療病名	定義 (ICD9)	定義 (ICD10)
末梢血管疾患 (動脈系)	4 4 3 ● (その他の末梢血管疾患)	1 7 3 ● (その他の末梢血管疾患)
静脈炎及び血栓性静脈炎	4 5 1 ● (静脈炎および血栓性静脈炎)	1 8 0 ● (静脈炎および血栓性静脈炎)
その他の静脈塞栓及び血栓性	4 5 3. 1 (その他の静脈塞栓および血栓性血性静脈炎) 4 5 3. 8 (その他の静脈塞栓および血栓性、その他の明示された静脈) 4 5 3. 9 (その他の静脈塞栓および血栓性、部位不明)	1 8 2. 1 (その他の静脈の塞栓症および血栓性、遊走性血栓性静脈炎) 1 8 2. 8 (その他の静脈の塞栓症および血栓性、その他の明示された静脈の塞栓症および血栓性) 1 8 2. 9 (その他の静脈の塞栓症および血栓性、部位不明の静脈の塞栓症および血栓性)
心房中隔欠損	7 4 5. 5 (心臓球の異常および心房中隔閉鎖異常、二次口型心房中隔欠損)	Q 2 1. 1 (心房中隔の先天奇形、心房中隔欠損)
心室中隔欠損	7 4 5. 4 (心臓球の異常および心室中隔閉鎖異常、心室中隔欠損)	Q 2 1. 0 (心室中隔の先天奇形、心室中隔欠損)

②手術

手術名等	定義 (平成10年4月診療報酬点数表における区分)	定義 (平成12年4月診療報酬点数表における区分)
手術9		
血管移植術 バイパス手術	K 6 1 1 5 (血管移植術、バイパス移植術 (その他の動脈))	K 6 1 1 5 (血管移植術、バイパス移植術、その他の動脈)
血管吻合術	K 6 0 6 4 (動脈形成術、吻合術 (指(手、足)の動脈)) K 6 0 6 5 (動脈形成術、吻合術 (その他の動脈))	K 6 0 6 4 (動脈形成術、吻合術 (指(手、足)の動脈)) K 6 0 6 5 (動脈形成術、吻合術 (その他の動脈))
血管拡張術 血栓除去術	K 6 1 3 (四肢の血管拡張術・血栓除去術)	K 6 1 3 (四肢の血管拡張術・血栓除去術)
手術10		
	K 6 1 7 (下肢静脈瘤除去切除術) K 6 1 9 (静脈血栓抽出術) K 6 2 3 3 (静脈形成術、吻合術 (指(手、足)の静脈)) K 6 2 3 4 (静脈形成術、吻合術 (その他の静脈))	K 6 1 7 1 (下肢静脈瘤除去切除術) K 6 1 9 ● (静脈血栓抽出術) K 6 2 3 3 (静脈形成術、吻合術 (指(手、足)の静脈)) K 6 2 3 4 (静脈形成術、吻合術 (その他の静脈))
手術11	K 5 6 5 ● (心房中隔欠損閉鎖術)	K 5 6 5 ● (心房中隔欠損閉鎖術)
手術12	K 5 6 6 ● (心室中隔欠損閉鎖術)	K 5 6 6 ● (心室中隔欠損閉鎖術)

③合併症 (なし)

④その他 (なし)



① 傷病名

傷病名	定義 (ICD9)	定義 (ICD10)
食道の悪性新生物	150 ● (食道の悪性新生物) 230. 1 (消化器の上皮内癌、食道)	C15 ● (食道の悪性新生物) D00. 1 (口腔、食道および胃の上皮内癌、食道)

② 手術

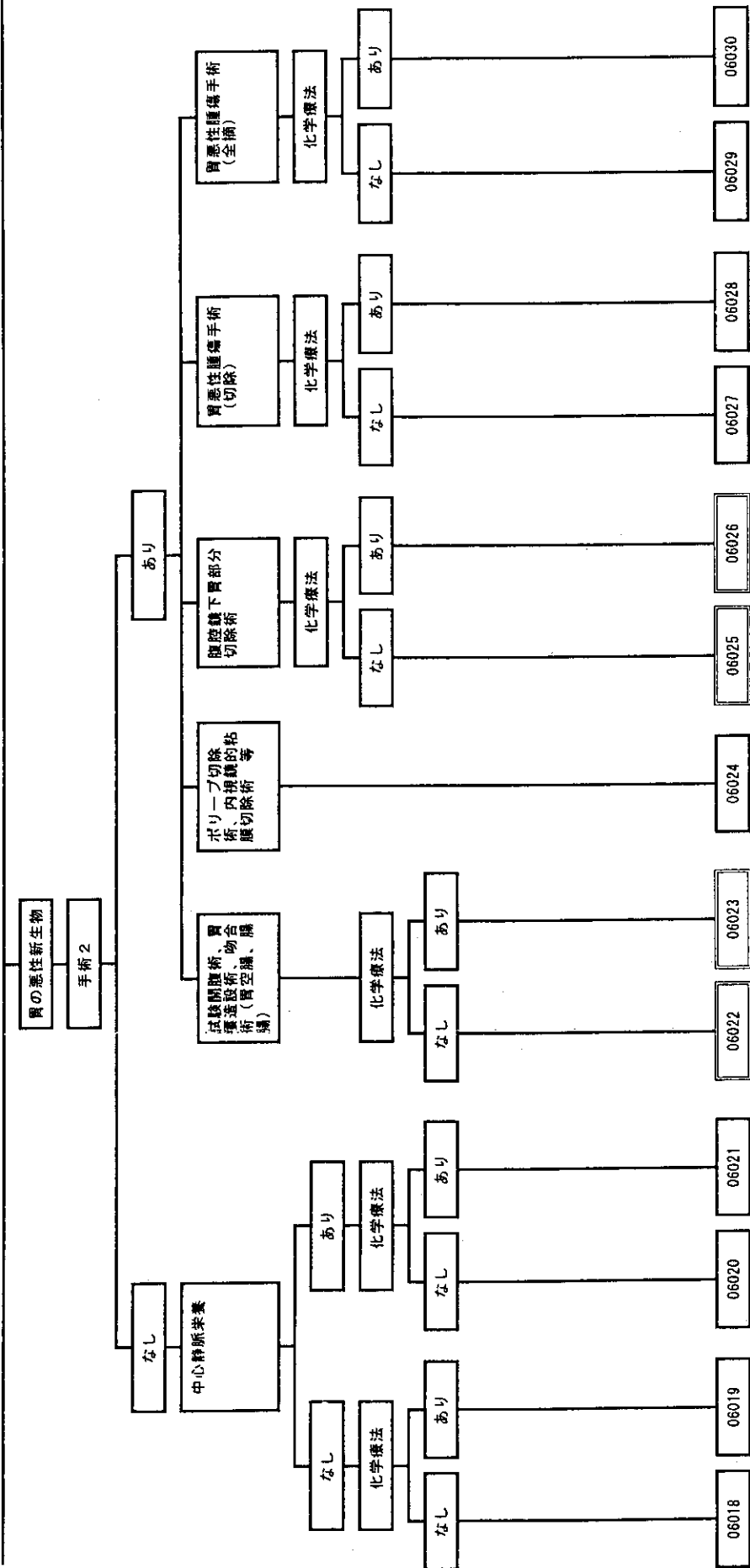
手術名等	定義 (平成10年4月診療報酬点数表における区分)	定義 (平成12年4月診療報酬点数表における区分)
手術1		
ステント挿入術	K5221 ● (食道ステント留置術 直達鏡によるもの)	K5221 ● (食道ステント留置術 直達鏡によるもの)
パイパス手術、胃瘻造設術	K5311 (パイパスのみ作成 (食道切除後2次的再建術 (皮弁形成によるものに準じる))) K664 (胃瘻造設術)	K5311 (パイパスのみ作成 (食道切除後2次的再建術 (皮弁形成によるものに準じる))) K664 (胃瘻造設術) K525 ● (食道切除再建術)
内視鏡的粘膜切除術等	K526-2 (早期食道悪性腫瘍内視鏡的粘膜切除術)	K526-2 (早期食道悪性腫瘍内視鏡的粘膜切除術)
消化管による再建を伴わない手術	K527 ● (食道悪性腫瘍手術 (単に切除のみのもの))	K527 ● (食道悪性腫瘍手術 (単に切除のみのもの))
消化管による再建を伴う手術		
腹部のみの操作	K5293 (食道悪性腫瘍手術 (消化管再建手術を併施するもの (腹部の操作によるもの)))	K5293 (食道悪性腫瘍手術 (消化管再建手術を併施するもの (腹部の操作によるもの))
胸部・腹部の操作	K5292 (食道悪性腫瘍手術 (消化管再建手術を併施するもの (胸部、腹部の操作によるもの)))	K5292 (食道悪性腫瘍手術 (消化管再建手術を併施するもの (胸部、腹部の操作によるもの)))
頸部、胸部、腹部の操作	K5291 (食道悪性腫瘍手術 (消化管再建手術を併施するもの (頸部、胸部、腹部の操作によるもの)))	K5291 (食道悪性腫瘍手術 (消化管再建手術を併施するもの (頸部、胸部、腹部の操作によるもの)))

③ 合併症 (なし)

④ その他

その他	定義 (平成10年4月診療報酬点数表における区分等)	定義 (平成12年4月診療報酬点数表における区分等)
中心静脈栄養	G005 (中心静脈注射)	G005 (中心静脈注射)
化学療法	抗癌剤の使用、ホルモン療法及び免疫療法等の補助療法をいい、抗生物質のみの使用等は含まない。	
放射線療法	M001 ● ~ M004 ●	M001 ● ~ M004 ●

MDC 6
(消化器系疾患、肝臓・胆道・膵臓疾患)



①腫瘍名

腫瘍名	定義 (ICD9)	定義 (ICD10)
胃の悪性新生物	151● (胃の悪性新生物) 230.2 (消化器の上皮内癌、胃)	C16● (胃の悪性新生物) D00.2 (口腔、食道および胃の上皮内癌、胃)

②手術

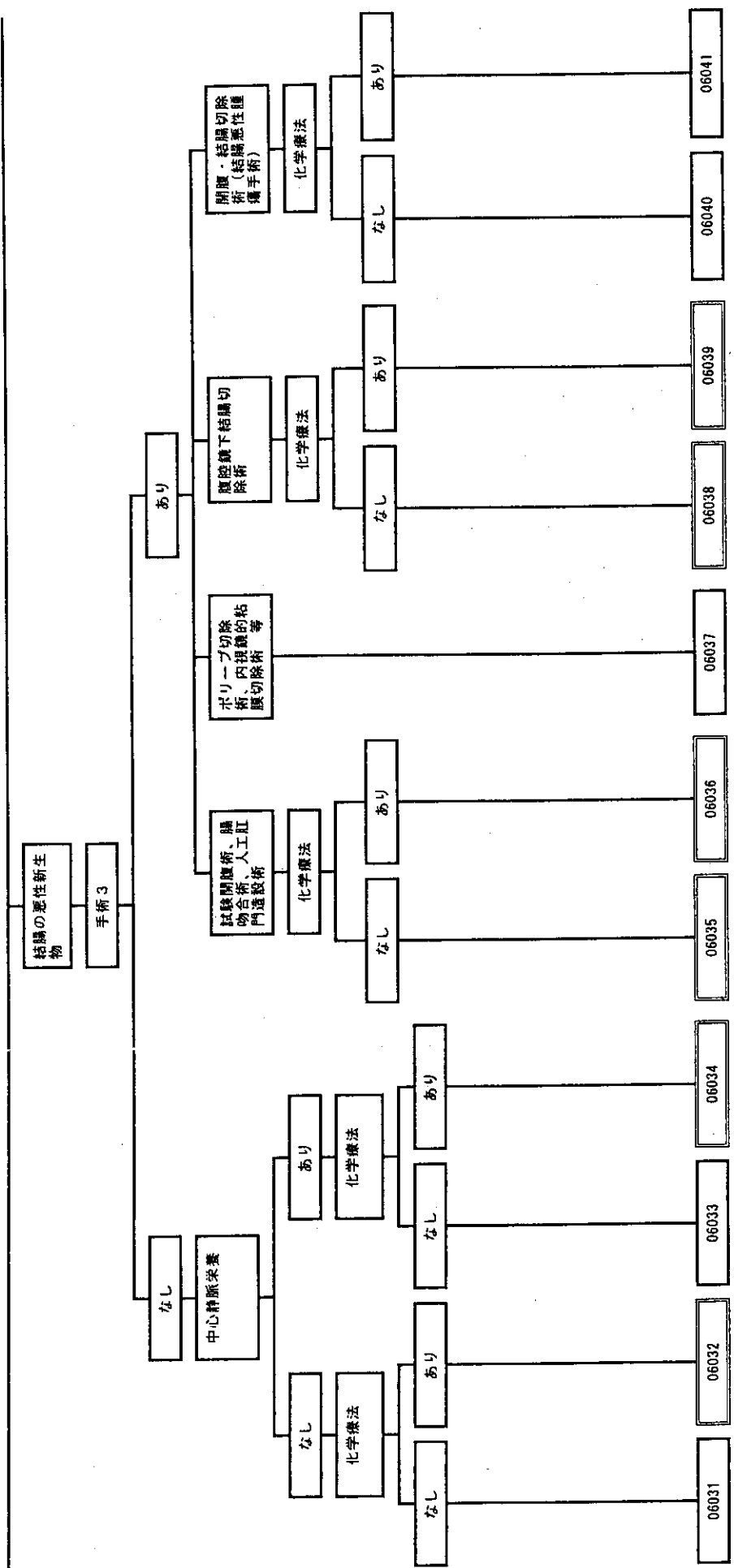
手術名等	定義 (平成10年4月診療報酬点数表における区分)	定義 (平成12年4月診療報酬点数表における区分)
手術2		
試験開腹術、胃腸造 形術、吻合術 (胃空 腸、腸腸)	K636 (試験開腹術) K664 (胃腸造形術) K662 (胃腸吻合術 (ブラウン手術を含む)) K724 (腸吻合術)	K636 (試験開腹術) K664 (胃腸造形術) K662 (胃腸吻合術 (ブラウン手術を含む)) K724 (腸吻合術)
ポリープ切除術、内 視鏡的粘膜切除術 等	K653● (胃、十二指腸ポリープ切除術) K653-2 (胃、十二指腸早期悪性腫瘍内視鏡的粘膜切除術)	K652 (胃、十二指腸憩室切除術・ポリープ切除術 (開腹によるもの)) K6531 (内視鏡的胃、十二指腸ポリープ粘膜切除術 (早期悪性腫瘍粘膜切除術)) K6532 (内視鏡的胃、十二指腸ポリープ粘膜切除術 (早期悪性腫瘍ポリープ切除術))
腹腔鏡下胃部分切除 術	K655-2 (腹腔鏡下胃切除術)	K655-2 (腹腔鏡下胃切除術)
胃悪性腫瘍手術 (切 除)	K6581 (胃悪性腫瘍手術 (切除))	K6552 (胃切除術 (悪性腫瘍手術))
胃悪性腫瘍手術 (全 摘)	K6582 (胃悪性腫瘍手術 (全摘))	K6572 (胃全摘術 (胃悪性腫瘍手術))

③合併症 (なし)

④その他

その他	定義 (平成10年4月診療報酬点数表における区分等)	定義 (平成12年4月診療報酬点数表における区分等)
中心静脈栄養	G005 (中心静脈注射)	G005 (中心静脈注射)
化学療法	抗悪剤の使用、ホルモン療法及び免疫療法等の補助療法をいい、抗生物質のみの使用等は含まない。	

MDC6
(消化器系疾患、肝臓・胆道・膵臓疾患)



①腫瘍名

傷病名	定義 (ICD9)	定義 (ICD10)
結腸の悪性新生物	153 (結腸の悪性新生物) 230.3 (消化器の上皮内癌、結腸)	C18● (結腸の悪性新生物) D01.0 (その他および部位不明の消化器の上皮内癌、結腸)

②手術

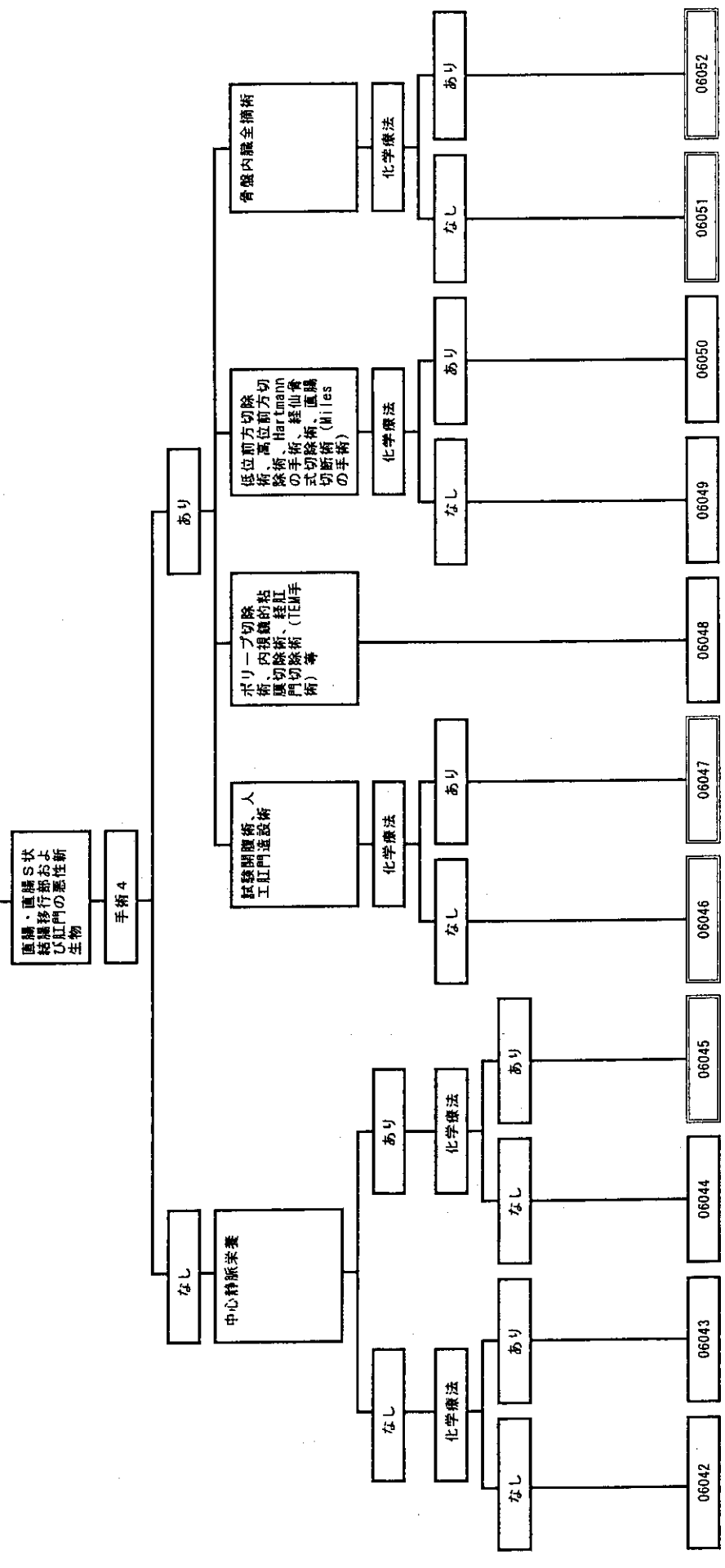
手術名等	定義 (平成10年4月診療報酬点数表における区分)	定義 (平成12年4月診療報酬点数表における区分)
術3		
試鏡開腹術、腸吻合術、人工肛門造設術	K636 (試鏡開腹術) K724 (腸吻合術) K726 (人工肛門造設術)	K636 (試鏡開腹術) K724 (腸吻合術) K726 (人工肛門造設術)
ポリープ切除術、内視鏡的粘膜切除術等	K721● (結腸ポリープ切除術) K721-2 (結腸早期悪性腫瘍内視鏡的粘膜切除術)	K720● (結腸ポリープ切除術) K721● (内視鏡的結腸ポリープ・粘膜切除術)
腹腔鏡下結腸切除術	K719-2 (腹腔鏡下結腸切除術)	K719-2 (腹腔鏡下結腸切除術)
開腹・結腸切除術 (結腸悪性腫瘍手術)	K723 (小腸又は結腸悪性腫瘍手術)	K719 (結腸切除術)

③合併症 (なし)

④その他

その他	定義 (平成10年4月診療報酬点数表における区分等)	定義 (平成12年4月診療報酬点数表における区分等)
中心静脈栄養	G005 (中心静脈注射)	G005 (中心静脈注射)
化学療法	抗癌剤の使用、ホルモン療法及び免疫療法等の補助療法をいい、抗生物質のみの使用等は含まない。	

MDC6
(消化器系疾患、肝臓・胆道・膵臓疾患)



①腫瘍名

腫瘍名	定義 (ICD9)	定義 (ICD10)
直腸、直腸S状結腸および肛門の悪性新生物	154 ● 4 (直腸、直腸S状結腸移行部及び肛門の悪性新生物) 230. 4 (消化器の上皮内癌、直腸) 230. 5 (消化器の上皮内癌、肛門管) 230. 6 (消化器の上皮内癌、肛門、詳細不明)	C19 (直腸S状結腸移行部の悪性新生物) C20 (直腸の悪性新生物) C21 ● (肛門および肛門管の悪性新生物) D01. 1 (その他および部位不明の消化器の上皮内癌、直腸) D01. 2 (その他および部位不明の消化器の上皮内癌、直腸) D01. 3 (その他および部位不明の消化器の上皮内癌、直腸)

②手術

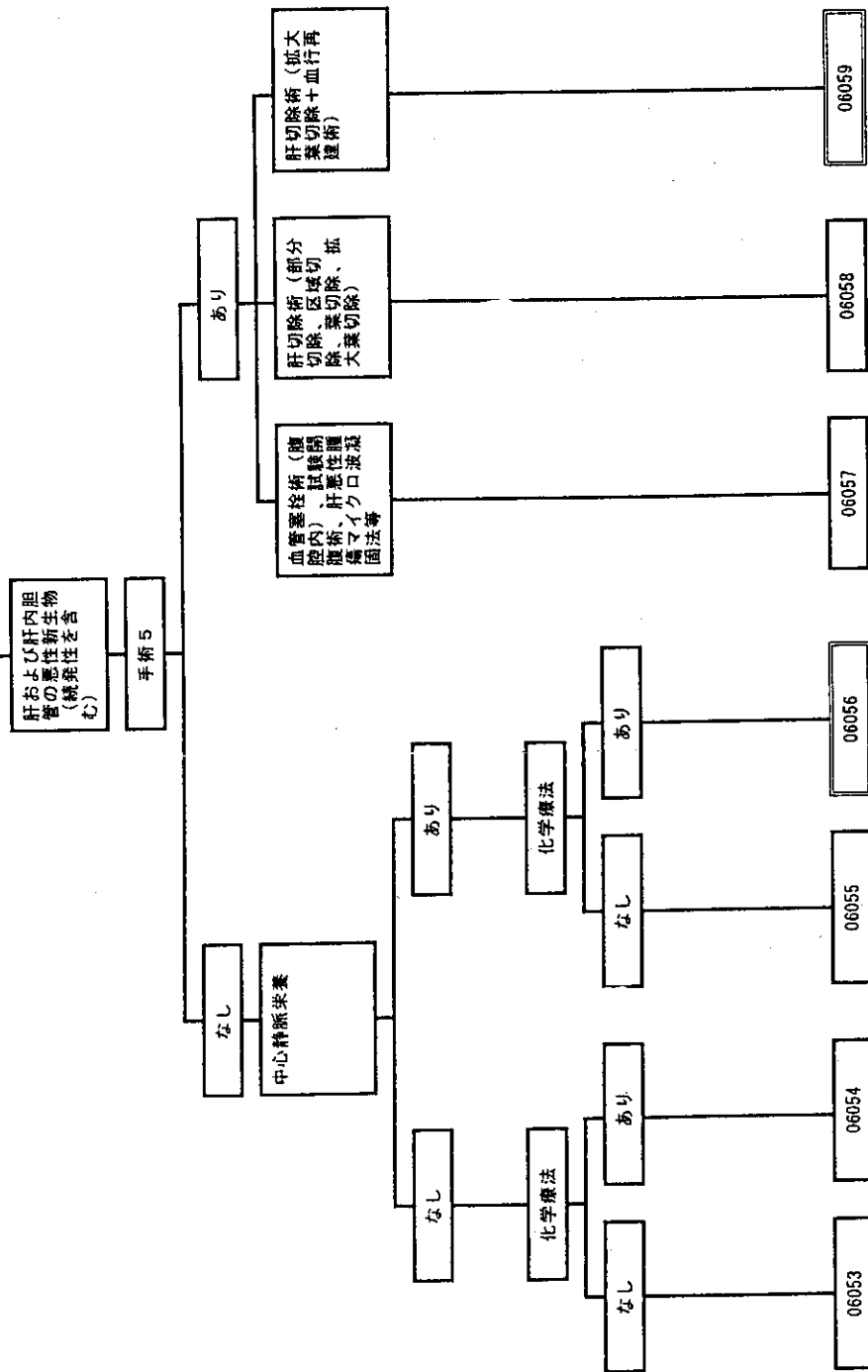
手術名等	定義 (平成10年4月診療報酬点数表における区分)	定義 (平成12年4月診療報酬点数表における区分)
手術4		
試験開腹術、人工肛門造設術	K726 (人工肛門造設術) K636 (試験開腹術)	K726 (人工肛門造設術) K636 (試験開腹術)
ポリープ切除術、内視鏡的結腸切除術、TEM経肛門的切除術(TEM手術)等	K721 ● (結腸ポリープ切除術) K721-2 (結腸早期悪性腫瘍内視鏡的粘膜切除術)	K720 (結腸腫瘍(回首部腫瘍摘出術を含む)、結腸憩室摘出術、結腸ポリープ切除術) K721 ● (内視鏡的結腸ポリープ・粘膜切除術)
低位前方切除術、高位前方切除術、Hartmannの手術、経仙骨式切除術、直腸切断術(Milesの手術)	K7401 (直腸悪性腫瘍手術(切除)) K7403 (直腸悪性腫瘍手術(低位前方切除)) K7402 (直腸悪性腫瘍手術(切断))	K7401 (直腸切除・切断術(切除術)) K7402 (直腸切除・切断術(低位前方切除術)) K7403 (直腸切除・切断術(超低位前方切除術)) K7404 (直腸切除・切断術(切断術))
骨盤内臓全摘術	K645 (骨盤内臓全摘術)	K645 (骨盤内臓全摘術)

③合併症(なし)

④その他

その他	定義 (平成10年4月診療報酬点数表における区分等)	定義 (平成12年4月診療報酬点数表における区分等)
中心静脈栄養	G005 (中心静脈注射)	G005 (中心静脈注射)
化学療法	抗癌剤の使用、ホルモン療法及び免疫療法等の補助療法をいい、抗生物質のみの使用等は含まない。	

MDC6
(消化器系疾患、肝臓・胆道・膵臓疾患)



① 傷病名

傷病名	定義 (ICD9)	定義 (ICD10)
肝および肝内胆管の悪性新生物 (結核性を含む)	155 ● (肝および肝内胆管の悪性新生物) 197. 7 (呼吸系および消化系の結核性悪性新生物、肝)	C22 ● (肝および肝内胆管の悪性新生物) C78. 7 (呼吸器および消化器の結核性悪性新生物、肝の結核性新生物)

② 手術

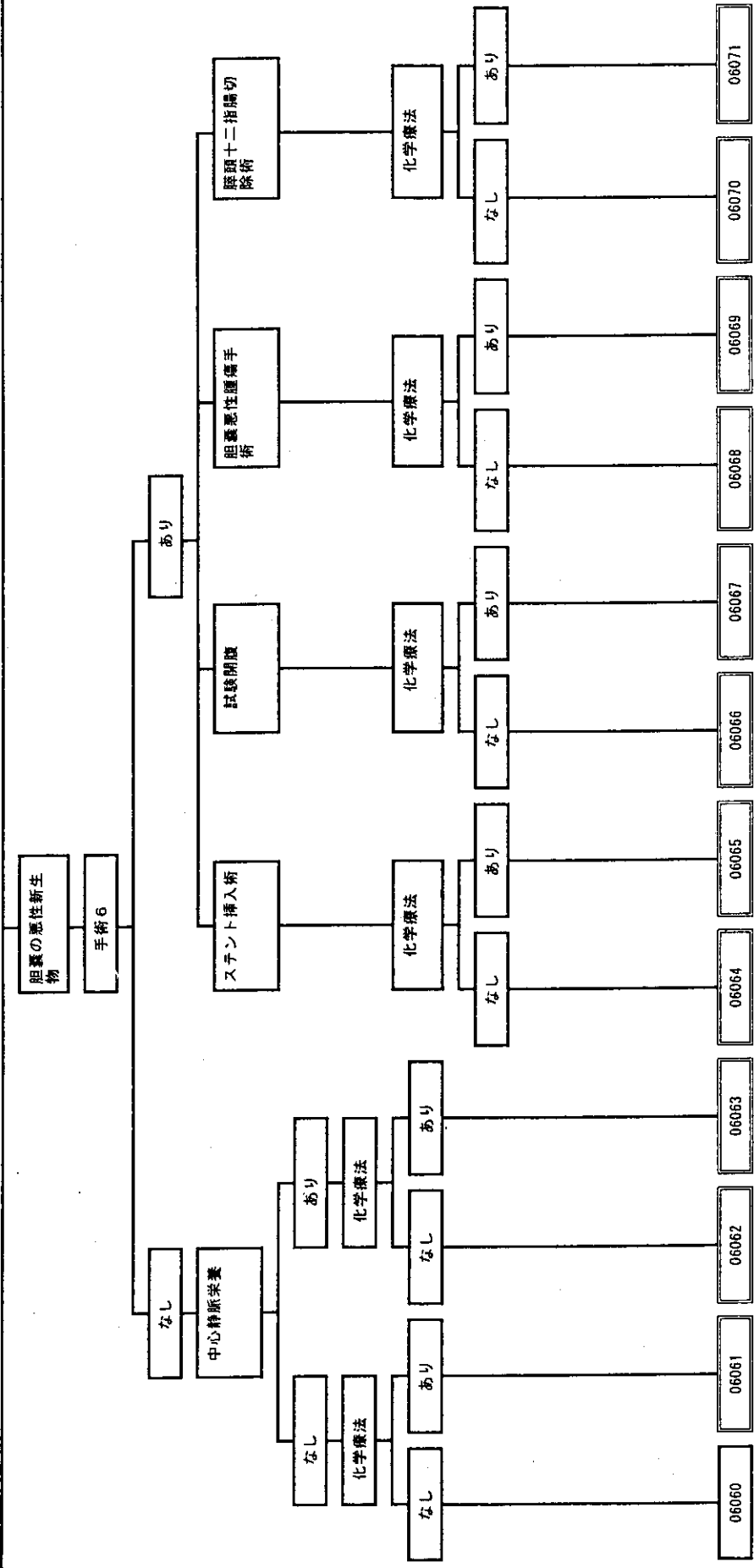
手術名等	定義 (平成10年4月診療報酬点数表における区分)	定義 (平成12年4月診療報酬点数表における区分)
手術5		
血管塞栓術 (腹腔内)、 試験開腹、肝悪性腫瘍マイクログ波凝固法等	K612 (血管塞栓術 (頭部、胸腔、腹腔内)) K636 (試験開腹術) K697-2 (肝悪性腫瘍マイクログ波凝固法)	K6121 (血管塞栓術 (頭部、胸腔、腹腔内の血管に対するもの)) K636 (試験開腹術) K697-2 (肝悪性腫瘍マイクログ波凝固法)
肝切除術 (部分切除、 区域切除、葉切除、 拡大葉切除)	K6951 (肝切除術 (部分切除)) K6952 (肝切除術 (区域切除)) K6953 (肝切除術 (葉切除)) K6954 (肝切除術 (拡大葉切除))	K6951 (肝切除術 (部分切除)) K6952 (肝切除術 (区域切除)) K6953 (肝切除術 (葉切除)) K6954 (肝切除術 (拡大葉切除))
肝切除術 (拡大葉切除 + 血行再建術)	K6955 (肝切除術 (拡大葉切除に血行再建を併せ行う場合))	K6955 (肝切除術、拡大葉切除に血行再建を併せ行う場合)

③ 合併症 (なし)

④ その他

その他	定義 (平成10年4月診療報酬点数表における区分等)	定義 (平成12年4月診療報酬点数表における区分等)
中心静脈栄養	G005 (中心静脈注射)	G005 (中心静脈注射)
化学療法	抗癌剤の使用、ホルモン療法及び免疫療法等の補助療法をいい、抗生物質のみの使用等は含まない。	

MDC 6
(消化器系疾患・肝臓・胆道・膵臓疾患)



①傷病名

傷病名	定義 (ICD9)	定義 (ICD10)
胆嚢の悪性新生物	156 0 (胆嚢および肝外胆管の悪性新生物、胆嚢)	C23 (胆のうの悪性新生物)

②手術

手術名等	定義 (平成10年4月診療報酬点数表における区分)	定義 (平成12年4月診療報酬点数表における区分)
手術6		
ステント挿入術	K688 (内視鏡的胆道ステント留置術) K689 (経皮経肝胆管ステント挿入術)	K688 (内視鏡的胆道ステント留置術) K689 (経皮経肝胆管ステント挿入術)
試験開腹	K636 (試験開腹術)	K636 (試験開腹術)
胆嚢悪性腫瘍手術	K675 (胆嚢悪性腫瘍手術)	K675 (胆嚢悪性腫瘍手術)
膵頭十二指腸切除術	K703 (膵頭十二指腸切除術)	K7031 (膵頭部腫瘍切除術 (膵頭十二指腸切除術の場合))

③合併症 (なし)

④その他

その他	定義 (平成10年4月診療報酬点数表における区分等)	定義 (平成12年4月診療報酬点数表における区分等)
中心静脈栄養	G005 (中心静脈注射)	G005 (中心静脈注射)
化学療法	抗癌剤の使用、ホルモン療法及び免疫療法等の補助療法をいい、抗生物質のみの使用等は含まない。	