

東台保育所に関する電話ヒヤリング調査の概要

1. ヒヤリング時間： 12月19日（水）午後

質問者： 勝又 幸子

回答者： 三鷹市健康福祉部 吉岡次長 （TEL：0422-45-1151）

2. ヒヤリングの内容

質問1 公設民営で削減された費用とはなにか。その費目は？

答え1 人件費が従来の半額になった、給食や維持費などは他の園と変わらない。三鷹では最後に公立保育園を1980年に設立して以来、20年以上新しい保育園はつくってこなかった。保育者の平均年齢は40歳を超えている。また平均年収は820万円である。給与体系が三鷹市役所は1本であったため、一般行政職と同様に勤続年数に応じた昇給の結果である。このように人件費単価が高いため、三鷹市の公立保育園においてはゼロ歳児ひとりについて年間600万円の費用がかかっている。

質問2 東台保育所が3歳以下の施設としているのはなぜか。

答え2 三鷹では年度当初190名くらいの待機児が発生するが、その大半が3歳児以下で、4～5歳は10名にも満たない。したがって、3歳児までの待機児解消を目標にした。しかし、利用者からは就学前まで同じ保育園に預けたいという希望や、保育者のやりがいという意味でも継続した保育の希望が出されているので、近い将来就学前までに延長したいと考えている。

質問3 昨日のシンポで、島田室長（三鷹市健康福祉部子育て支援室長）が三鷹市は公立幼稚園を廃止して保育園にするという話をされていましたが詳しく教えてください。

答え3 三鷹には17の私立幼稚園と3の公立幼稚園があるが、17の私立幼稚園は定員割れをこおしているところもあり、公立幼稚園はその存在意味が無くなったと考えている。3つの公立幼稚園を公設民営形態の保育所に変える計画である。

質問4 現在、駅前施設として公設民営保育所の委託先の公募がはじまっているときいているが、それはどのような事業か。

答え4 三鷹駅前に市有地があったのを隣接する商店との共同で開発した。その建物は地上8階建てで、1階が商店、2階から5階までが子供支援センターなどの施設になる。6階以上は住宅。その中に、公設民営の保育所で2歳児以下の30名定員の保育所をつくる。また、そこでは15人定員の一時保育（土日あり）とトワイライトステイとして学童保育後の低学年児童の預かりサービスをおこなう。以上3つの新しい事業は、保育所を受注した業者に委託する。その他、施設内には親子広場（在宅子育て交流の場）や子供支援センター（三鷹市の法的位置づけは無い児童相談所のようなもの）を設置する。

質問5 少子化対策交付金で東台の事業をしたとききましたが額はどのくらいでしたか。

答え5 全体で5億7千万円の交付金を受けた。そのうち6000万円が東台の設備整備に費やされ、多くは駅前施設（2002年4月開設）の整備に使われた。

質問6 駅前以外にもうひとつ公設民営の計画があるとききましたが、それはどんなものですか。

答え6 2002年度に計画して2003年度に建設2004年度から開設というプランで、現在ある2つの公立保育園の統合を検討しています。この2つの保育園は一方が3歳児未満だけを収容し、一方が4歳児以上を収容していたという経緯から、統合して一環就学前の保育をおこなう。

質問7 11年度少子化対策交付金を受けて以降、予算は減ったのか。

答え7 交付金以降、国からの補助金は得ていないが、民生費の伸びは従来とかわらず延びている。平成12年度決算で民生費は188億3162万円で、全体の約36%（参考教育費は76億円で15%）

添付資料

かすみがせき保育室の紹介パンフレット



見学時間：平成13年11月29日 午後

一日の流れ

乳児の様子

0歳児～1歳児は、うたや絵本、歌やダンスを通して、言葉の発達、身体発達の促進を図ります。

0歳の自由遊び

0歳児遊び
お母さんや先生と一緒に遊ぶことが、乳児の成長には、大切なことです。お母さんや先生と一緒に遊ぶ機会を設けます。

0歳の遊び
お母さんや先生と一緒に遊ぶことが、乳児の成長には、大切なことです。お母さんや先生と一緒に遊ぶ機会を設けます。

0歳の遊びタイム

0歳の遊びタイム
お母さんや先生と一緒に遊ぶことが、乳児の成長には、大切なことです。お母さんや先生と一緒に遊ぶ機会を設けます。

0歳の遊びタイム

0歳の遊びタイム

0歳の遊びタイム
お母さんや先生と一緒に遊ぶことが、乳児の成長には、大切なことです。お母さんや先生と一緒に遊ぶ機会を設けます。

幼児の様子



8:30

0歳児～1歳児は、うたや絵本、歌やダンスを通して、言葉の発達、身体発達の促進を図ります。

9:00

0歳の遊び

お母さんや先生と一緒に遊ぶことが、乳児の成長には、大切なことです。お母さんや先生と一緒に遊ぶ機会を設けます。

10:00

0歳の遊び

お母さんや先生と一緒に遊ぶことが、乳児の成長には、大切なことです。お母さんや先生と一緒に遊ぶ機会を設けます。

11:00

0歳の遊び

お母さんや先生と一緒に遊ぶことが、乳児の成長には、大切なことです。お母さんや先生と一緒に遊ぶ機会を設けます。

12:00

0歳の遊び

お母さんや先生と一緒に遊ぶことが、乳児の成長には、大切なことです。お母さんや先生と一緒に遊ぶ機会を設けます。

13:00

0歳の遊び

お母さんや先生と一緒に遊ぶことが、乳児の成長には、大切なことです。お母さんや先生と一緒に遊ぶ機会を設けます。

14:00

0歳の遊び

お母さんや先生と一緒に遊ぶことが、乳児の成長には、大切なことです。お母さんや先生と一緒に遊ぶ機会を設けます。

15:00

0歳の遊び

お母さんや先生と一緒に遊ぶことが、乳児の成長には、大切なことです。お母さんや先生と一緒に遊ぶ機会を設けます。

16:00

0歳の遊び

お母さんや先生と一緒に遊ぶことが、乳児の成長には、大切なことです。お母さんや先生と一緒に遊ぶ機会を設けます。

17:00

0歳の遊び

お母さんや先生と一緒に遊ぶことが、乳児の成長には、大切なことです。お母さんや先生と一緒に遊ぶ機会を設けます。

18:00

0歳の遊び

お母さんや先生と一緒に遊ぶことが、乳児の成長には、大切なことです。お母さんや先生と一緒に遊ぶ機会を設けます。

19:00

0歳の遊び

お母さんや先生と一緒に遊ぶことが、乳児の成長には、大切なことです。お母さんや先生と一緒に遊ぶ機会を設けます。

20:00

0歳の遊び

お母さんや先生と一緒に遊ぶことが、乳児の成長には、大切なことです。お母さんや先生と一緒に遊ぶ機会を設けます。

21:00

0歳の遊び

お母さんや先生と一緒に遊ぶことが、乳児の成長には、大切なことです。お母さんや先生と一緒に遊ぶ機会を設けます。

22:00

かすみがせき保育園って?

一時保育		月極め	
<年齢>	1時間	<年齢>	
0歳児	1,200円	0歳児	49,000円
1歳児	1,100円	1歳児	48,000円
2歳児	1,000円	2歳児	47,000円
3歳児～	900円	3歳児～	45,000円

★延長保育料 1時間600円

その他延長代等は保育費等にご依頼の上、その都度決定いたします。

(はたらくパパ、ママからの質問)

Q.どんな人が保育にあたっていいの?

保育士の資格取得者であることはいくつでもありませんが、職員が小児救急法(SFA)のライセンスを取得、大切なお子様をお預かりするのに必要な保育知識はもろろん、お客様に気持ちの良いサービスをご提供させていただけるようマナー等の研修も受け付けています。



Q.残業が多くて、普通の保育園ではお迎えの時間に間に合わなくて...

ご心配なく、かすみがせき保育園の延長時間は最大8:30～22:00まで、お迎えの時間を遅らせることなくお仕事や用事を済ませいただけます。

Q.少しの時間でも預かってくれるの?

もちろんです。一時保育につきましては8:30～22:00までの任一つでも承っておりますので、お気軽にご利用ください。



Q.子どもが1日どんなふうにお過ごしているのか詳しく知りたい

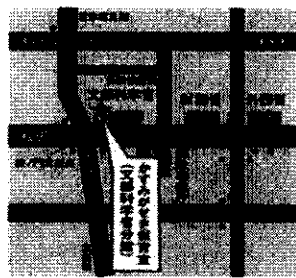
お子様の1日の様子は、保育連絡ノート「もものがけつ」で毎日ご報告し、ご家族との連携を図ります。体温測定や食事の内容、食べた量、排泄の状態等について、詳しく記入いたします。また保育室にモニターカメラを設置し、iPad等ですべてお子様の様子が写真にて確認していただける設備を導入予定です。

Q.異年齢保育ってどんなところがいいの?

都市化、少子化の進行などにより、兄弟での遊びや地域の中に遊び仲間や遊び場がなくなっていることで、お子様の成長に様々な課題が生じています。異年齢保育は、上のお子様と下のお子様の関係を見てあげたり、遊んでいる赤ちゃんをあやしてあげたり、上のお子様は上手にはさみを使っているのを見て自分も使ってみようと思ったりと、思いやりの心や自己の積極的な発達が促されると考えます。異年齢の場を提供することで、お子様たちは多様な交友関係を構築すると共に、社会性を自然と身につけていきます。

Q.初めての子育て、不安がいっぱいだけど相談ののってくれるの?

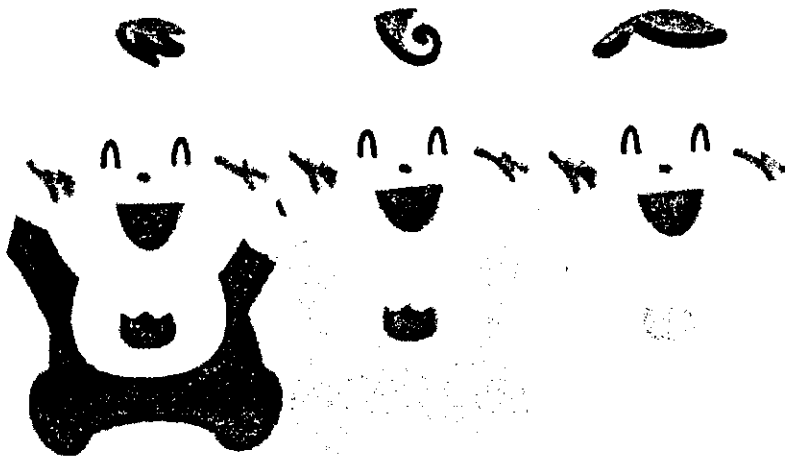
お子様の様子やご不安な点はなんでもスタッフにお話下さい。知識と経験豊かなスタッフがご相談に応じてさせていただきます。保育者様と密に連携をとらせていただき、お子様の健やかな成長をお手伝いさせていただきます。



お気軽にお問い合わせください

文部科学省共済組合 **03-3581-1582** 〒100-8959東京都千代田区霞が関3-2-2

かすみがせき保育室



文部科学省共済組合

かすみがせき保育室の設置について

文部科学省共済組合「かすみがせき保育室」は、平成13年10月19日にオープンしました。当日は、常時保育15人の子どもたちの歓声はじめて官庁街霞が関に響きました。

現在、我が国では、出生率の低下に伴い、政府を挙げて少子化対策に取り組んでいるところです。少子化問題への取組は、教育行政においても重要な課題であり、文部科学省においても様々な取り組みを進めていますが、少子化への対応を図るに当たっては、若い人々の子育てについての不安や負担感を和らげ、子育てに夢を持つことができる社会を築くために、社会が子育てを支援していくという視点が重要であると思います。

このことは、男女が共に能力を発揮して社会に参画していくことのできる「男女共同参画社会」の実現のためにも重要です。文部科学省では、「男女共同参画社会」の実現に向けた教育・学習施策を推進するとともに、審議会の委員や職員への女性の参画を積極的に図ってきました。その中で、霞が関に働く方々が子育てをしながら働くことのできる環境づくりの一環として、霞が関初の託児施設設置という先駆的試みを行ったものです。

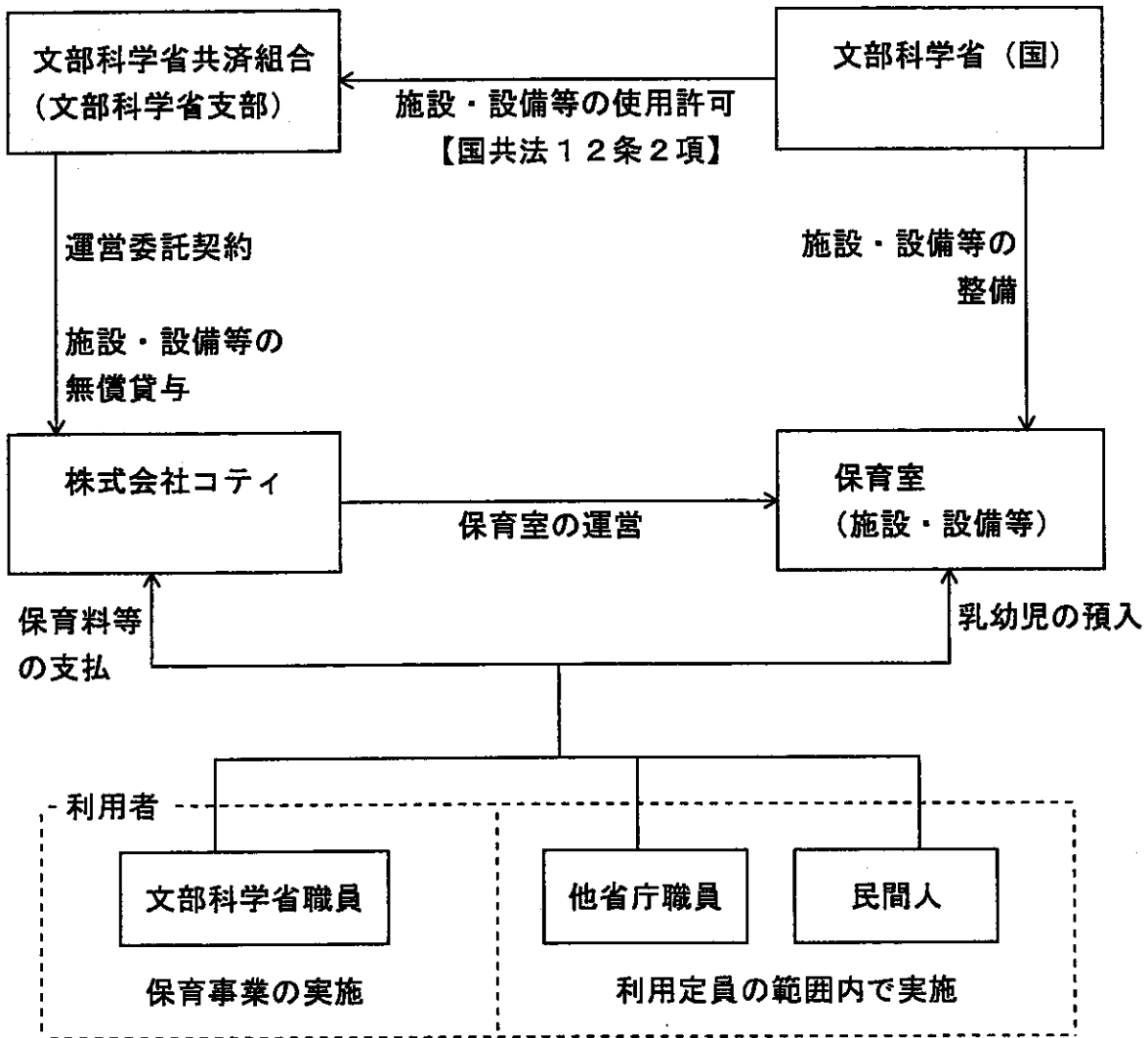
かすみがせき保育室の特徴の一つは、霞が関という官庁街の就業状態を考慮して、朝8時30分から夜10時までの保育を実施することとしたことです。第二は、一時保育に定員30人中10人を充てており、1時間単位での保育の実施も可能としたことです。こうした多様な保育の実施により、職員の希望に沿うようにしています。

通勤時間帯に乳幼児を連れて霞が関まで（から）公共交通機関を利用することが困難なことなど、まだまだ利用しやすい環境とするための課題が山積していますので、各方面から幅広くご意見をお聞きしながら、安全・安心を第一に、子どもたちの健やかな成長を見守りつつ、よりよい施設となるよう改善に努めていきたいと考えています。

文部科学省共済組合本部長

文部科学事務次官 小野元之

保育室の運営方法



- 文部科学省共済組合文部科学省支部の福祉事業として保育室を設置する。
- 文部科学省（国）が庁舎内に保育のための施設・設備等を整備する。
- 文部科学省共済組合は、文部科学省（国）から施設・設備等の無償貸与を受け、株式会社コティに保育室の経営を委託する。
- 株式会社コティは、利用者の保育料等によって保育室の運営を行う。したがって、文部科学省共済組合と株式会社コティの間には、報酬、対価等は介在しない。

【参考】国家公務員共済組合法
(国の職員及び施設の提供)

第12条 略

- 2 各省各庁の長は、組合の運営に必要な範囲内において、その管理に係る土地、建物その他の施設を無償で当該組合の利用に供することができる。

かすみかせき保育室の概要

- 所在地 千代田区霞ヶ関三丁目2番3号
文部科学省分館（旧国立教育会館）内
- 運営方式 文部科学省共済組合文部科学省支部長が民間機関^{*}に運営委託して行う
- 利用対象 原則として文部科学省職員の小学校就学の始期に達するまでの乳幼児 ただし、利用定員の範囲内で所属を問わずそれ以外の乳幼児についても対象とする
- 利用定員 常時保育20人、一時保育10人、計30人
- 施設概要 屋内施設（130㎡程度）文部科学省分館3階
屋外施設（100㎡程度）文部科学省本館と分館の間敷地内
- 保育条件

保育日	月曜日から金曜日まで（祝日及び年末年始は除く）
保育時間	8時30分から22時まで
保育料	常時保育（基本保育8時間につき）
	零歳児 49,000円/月
	1歳児 48,000円/月
	2歳児 47,000円/月
	3歳児以上 45,000円/月
	延長保育（基本保育8時間を超える時間につき）
	全乳幼児 600円/時
一時保育	零歳児 1,200円/時
	1歳児 1,100円/時
	2歳児 1,000円/時
	3歳児以上 900円/時
保育士	乳幼児数に応じて児童福祉施設最低基準を原則とする
医療体制	嘱託医を委嘱（虎の門病院小児科） 3752
給食体制	給食宅配業者に委託（希望者）

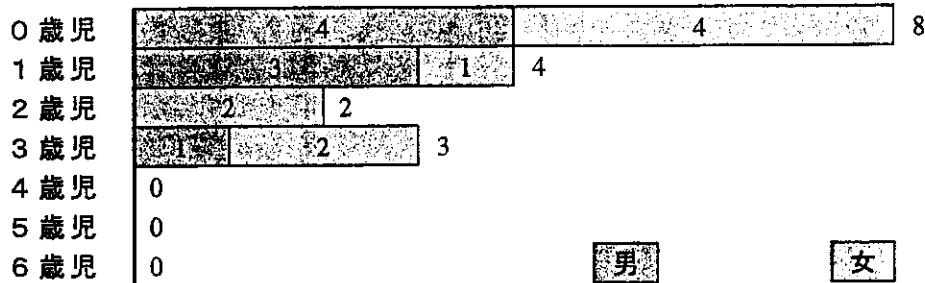
前日までに申込
当日は500円

*1 民間機関：(株)コティ【代表取締役】水澤佳寿子【本社】札幌市中央区 ☎011-614-0500

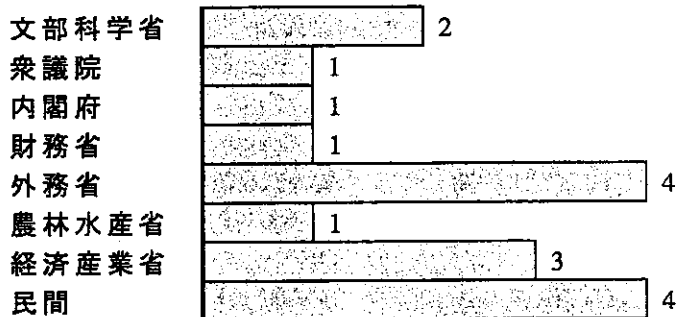
かすみがせき保育室（常時保育）の入室者状況

平成13年11月1日現在

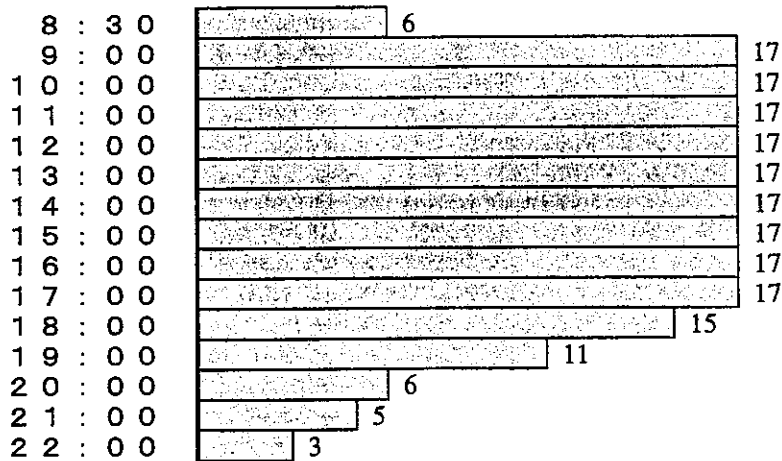
●年齢別、性別



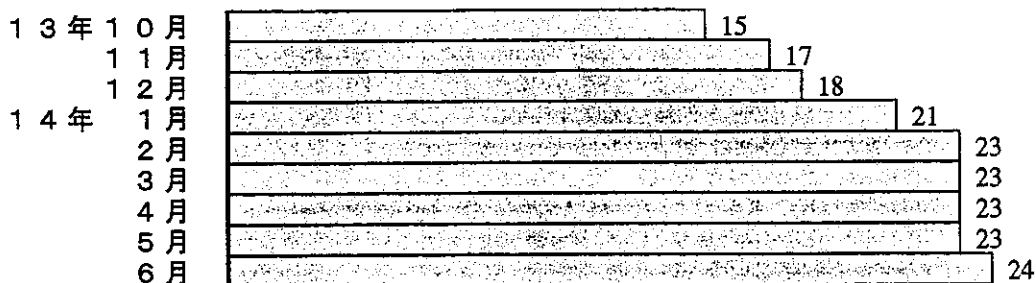
●保護者の勤務先別

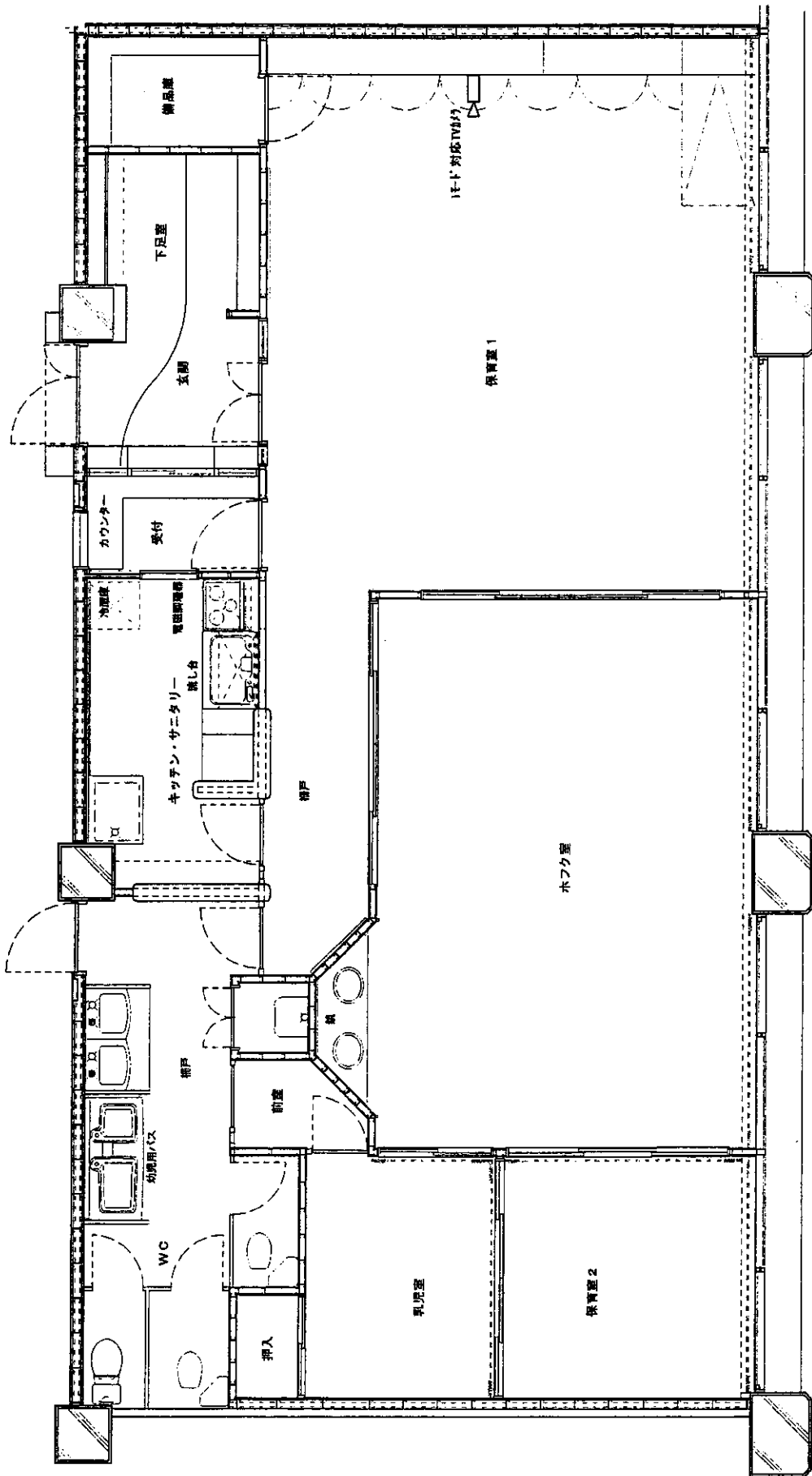


●利用時間別

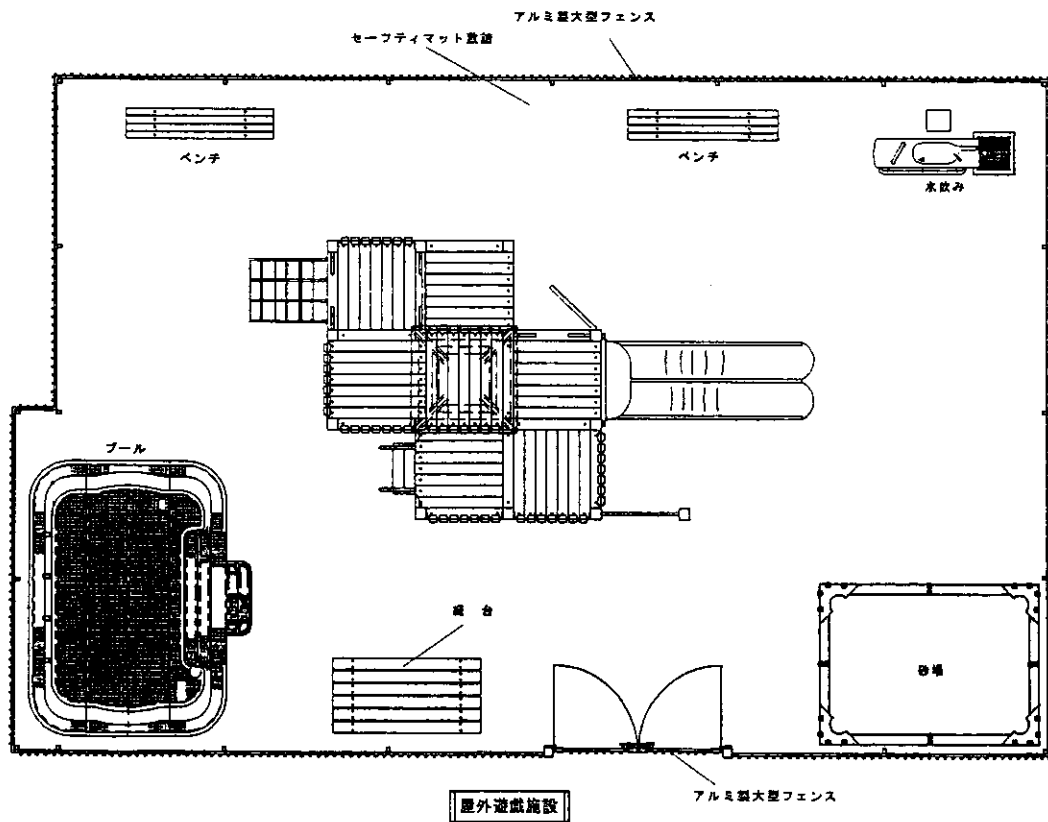
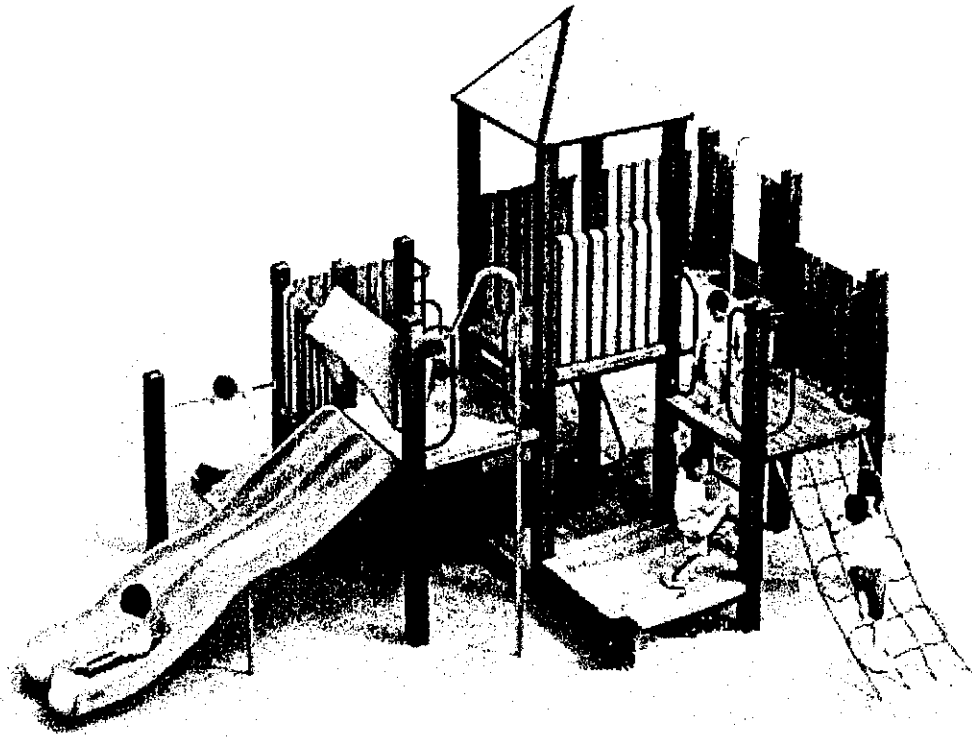


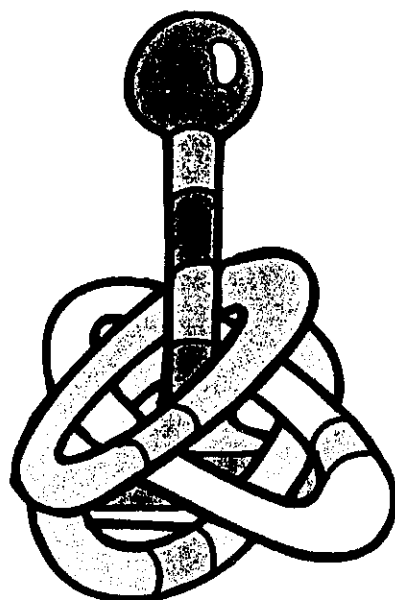
●入室者の推移（申込み状況）





保育室平面図





お問い合わせ

文部科学省大臣官房人事課福利厚生室

〒100-8959 東京都千代田区霞が関3丁目2番2号

☎03-5253-4111 (内線2174)

03-3581-1582 (直通)

03-3591-3192 (FAX)