

施設名(千葉県)

施設名	HPアドレス	住所	電話番号	施設外観写真	院長名	理念	施設	診療科目	診療時間	特設施設	病棟数	病床数	病棟・設備	院内野球場	職員数	担当医師名	医師・看護士の紹介	受入者詳細	関連・付属施設・学校	在宅ケアの案内	病室に関する説明	がん治療に関する説明	家の説明	治療・検査費用	訪問ヘルプ費用	入院の手続き方法等	大人募集	障がい者の募集	患者・家族支援	職員教育	TSO99000取得	変更募集の発行	Web健康相談	研究活動報告	
化学療法研究所付属病院	http://www.c-doctor.ne.jp/bakeen-hp/index.htm																																		
嵐川大野中央病院																																			
一条病院																																			
半静会大村病院																																			
友康会行徳中央病院																																			
恒徳会日下部病院																																			
明理会新行徳病院																																			
福泰会高柳病院																																			
仁愛会真田川病院																																			
順天大学医学部付属順天常盤安産病院	http://www.juntendo.ac.jp/areyasu/index.html																																		
東京歯科大学市川総合病院	http://www.tdc.ac.jp/hospital/igb/																																		
安藤病院																																			
市川東病院																																			
浦安中央病院																																			
浦安病院																																			
国保松戸市立病院	http://www.intership.ne.jp/mst/hosp/																																		
松戸市立福祉医療センター東松戸病院	http://www.08.u-page.su-net.ne.jp/memo/w-sakiku/index.htm																																		
弥生会旭神内科病院																																			
清志会人君記念病院																																			
青雲会恩田病院																																			
鎌倉会小金原病院	http://www.koganehara.or.jp/																																		
三記東風新東洋病院	http://www.shin-tokyo-hospital.or.jp/																																		
明理会新松戸中央病院	http://www.hospital.ne.jp/shinmatsudo-hp/																																		
松田会東葛クリニック病院	http://www.tokatsu-clinic.or.jp/																																		
上野わ会常盤半記念病院																																			
とぎわ会常盤中央病院	http://www.ai-town.co.jp/lokiwakai/																																		
清志会山本病院																																			
日本大学松戸歯学部付属歯科病院	http://www.mascat.nihou-u.ac.jp/hospital/hospindex.htm																																		
大川病院																																			
小根橋病院																																			
新八柱台病院	http://www.bakkusama.ne.jp/~yohashira/index.html																																		
千葉西病院	http://www.chibanishi-hp.or.jp/																																		
東京病院松原台																																			
松戸整形外科病院																																			
六高台病院																																			
生春会小塚総合病院																																			
福聚会東葛総合病院																																			
キョウマン総合病院	http://www.kikkoman.co.jp/hospital/																																		
内倉病院	http://www.kadohosp.com/																																		
野田病院	http://www.nodahosp.or.jp/																																		
国立佐倉病院	http://www.ncc.go.jp/sakura/05/index.html																																		
国立成金町下志津病院	http://www.hosp.go.jp/~smosjou/																																		
成田赤十字病院	http://www.chiba.jc.or.jp/ryou/narita.html																																		
財団法人日産厚生会佐倉厚生園																																			
甲辰会海保病院																																			

施設名(千葉県)

施設名	HPアドレス	住所	電話番号	施設外観写真	院名	理念	組織	診療科	診療時間	診療費	院長表	施設設備	院内配地写真	職員表	担当医師名	医師名	医師の紹介	診療科目	診療時間	診療費	診療科目	組織	理念	院名	施設外観写真	施設	電話番号	住所
セコム千葉病院																												
千歳病院																												
東市川病院																												
東船橋病院																												
船橋整形外科	http://www.hfhp.gr.jp/																											
都立成東東区医療センター	http://www.rff.ac.jp/seikei/index.html																											
国保成東病院																												
佐藤医学研究所あきば病院																												
高田病院																												
山崎病院																												
国立がんセンター東病院	http://www.nib.ncc.go.jp/nccc/																											
山正北病院	http://www.kashiwacity-hp.or.jp/																											
野上会看護士学院	http://homepage2.nifty.com/ABK/a_seijin_gairai.htm																											
聖隷安田病院																												
協友会柏学生病院																												
養老病舎																												
東京都労務医療会東葛病院																												
鎌倉山中央病院	http://www.nch.or.jp/index.html																											
聖文会流山総合病院	http://homepage1.nifty.com/nagareyamasogo/																											
聖水会戸谷病院	http://www.tokkai.su.or.jp/~nabogava/																											
深町病院																												
創生会亞細亜病院	http://www.medicalplaza2000.com/																											
ますお会北総病院																												
磐石堂病院	http://www.hospital.ne.jp/kensekido/																											
東京慈恵医療科大学付属柏病院																												
田中農協病院	http://www.jitaokakuhp-upei.ocn.ne.jp/																											
アヒコ整形外科外科病院	http://homepage2.nifty.com/ABK/a_gekaseikei_gairai.htm																											
救急千つし野病院	http://www.hospital.ne.jp/tokushino/index.html																											
救急千早野病院																												
柏光陽病院																												
柏南病院																												
江陽台病院																												
給水病院																												
宗唯婦人科病院	http://www.so-sanjinka.com/																											
東葛七井病院	http://www.gpro.com/hospital/																											
国立習志野病院																												
志仁会朝日病院																												
思兼会藤田台病院																												
心都会新八千代病院	http://plaza10.mbn.or.jp/~sinyachiyo/																											
恵仁会セントマリア病院	http://www.st-marguerite.or.jp/																											
聖文会津田沼中央病院	http://www04.u-page.so-net.ne.jp/y05/1ch/																											
菊田会習志野第一病院																												
友愛会八千代中央病院																												
保健会合津医療センター																												
江戸病院	http://www2.esh.ne.jp/yatsu/																											

研究活動報告	W・L 健康増進	意見募集の項目	ISO9000取得	職員教育	患者・家族支援	臨床研修医の募集	求人募集	入院の手続き方法等	英語ペクト利用	印刷・複製費用	業の説明	がん治療対策	治療に関する説明	病室に関する説明	症例の案内	関連・付属施設 学校	資格者詳細	医師・看護婦の紹介	担当医職名	院内配地図	診療・設備	職員数	病床数	診療時間	診療科目	組織	理念	院長名	病院外観写真	地図	電話番号	住所	HPアドレス				
慈愛会青木病院																																					
朝日会朝日病院																																					
双葉会尾草薬師院																																					
足利赤十字病院																																					
足利中央病院																																					
根岸会足利高上見台病院																																					
高砂会藤田病院																																					
栃木県厚生連石橋総合病院																																					
公清会桜葉温泉病院																																					
稲葉会稲葉眼科病院																																					
明確会今川病院																																					
森林会吉井病院																																					
石川会岩田博愛病院																																					
上全会上野病院																																					
誠之会代家病院																																					
中山会宇都宮記念病院																																					
宇都宮社会医療病院																																					
足腸会宇都宮第一病院																																					
全仁会宇都宮中央病院																																					
杉葉会宇都宮内科病院																																					
宇都宮西ヶ丘病院																																					
北斗会宇都宮東病院																																					
済生会宇都宮病院																																					
櫻葉会宇都宮病院																																					
慶晴会宇都宮南病院																																					
人沢台病院																																					
大田成木1号病院																																					
栄仁会大平上野院																																					
敬愛会小山厚生病院																																					
小山市民病院																																					
三枝会おやまにし病院																																					
小山順神経外科内科病院																																					
心救会小山高上見台病院																																					
慈会真藤病院																																					
直穂眼科病院																																					
金澤産婦人科病院																																					
曙和会曙和病院																																					
上野製糖総合病院																																					
上三川病院																																					
薫会岡山台病院																																					
栄仁会川上病院																																					
桂葉会新穂病院																																					
英心会倉持病院																																					

厚生科学研究費補助金（政策科学推進研究事業）
分担研究報告書

被保険者のニーズ把握のあり方に関する研究

分担研究者 山口輝雄 東京海上健康保険組合常務理事

研究要旨

被保険者の医療情報に対するニーズの把握のあり方に関する研究（調査の狙い、調査方法、調査内容等の検討）

A. 研究目的

被保険者の医療情報に対するニーズの把握のあり方を検討することを目的とする。

具体的には、調査の狙い、調査方法、調査内容等の検討を行う。

B. 研究方法

はじめに、これまでの医療情報に関する被保険者のニーズ調査の事例を整理した。

次に、保険者が被保険者に必要な医療機関等の情報を収集し、提供するという保険者機能の発揮につなげる視点に基づき、被保険者ニーズ把握調査の狙い、調査方法、調査内容等の検討（調査票の作成を含む）を行った。なお、検討にあたっては、調査対象となる40健保組合の中の10健保組合が参加するワーキングチームを作成し、具体的な検討を行った。

（倫理面への配慮）

調査の実施にあたり、被保険者個人のプライバシー保護の観点から、被保険者名簿の管理や回答結果の処理（統計的処理を行い、個人を特定しない）に留意した。

C. 研究結果

（1）これまで、健保連合会や個別健保組合、個別医療機関等が医療情報に関する被保険者の調査を実施しているが、内容的には具体的な疾病や情報が必要となる場面を具体的に想定したものではなく、また、対象者は比較的限定されたものが多い。

（2）今回の被保険者ニーズ把握調査の主な内容としては、場面（疾病）別の受診行動、必要となる医療機関情報、現在の情報入手状況、現在の情報入手先及び望ましい入手先等とした

（別添資料：アンケート調査票を参照）。また、今回の調査が、多くの被保険者及び各健保組合への意識啓発につながるように、対象者は当研究に協力する40健保組合の被保険者約6万8千人とした。

D. 考察

本調査の回答率が高かったように（古井分担研究者研究報告書参照）、健保組合と企業本体が連携して、被保険者（社員）へ意識啓発等の働きかけを行うことは重要かつ有効と考えられる。

E. 結論

被保険者の医療情報に関するニーズを把握するための調査方法及び内容が検討、作成された。

F. 健康危険情報

特に関連性を有しない。

G. 研究発表

なし。

H. 知的財産権の出願・登録状況

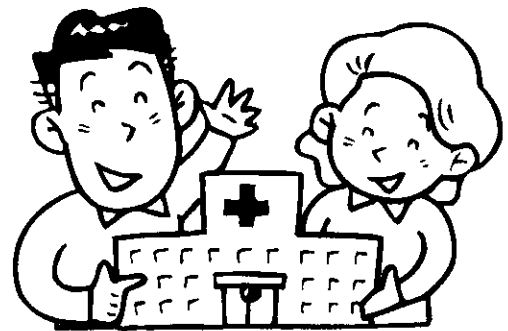
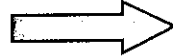
なし。

医療情報に関するアンケート調査

この調査は、被保険者の皆さまの医療情報に対するご意見やご要望をうかがい、今後の皆さまへの医療情報の提供のあり方を検討する際の基礎資料とすることを目的に実施いたします。



みなさまのご意見・ご要望
(アンケート調査)



みなさまのご要望等を参考にしながら、

1. みなさまが医療を受けたい時に
2. 必要な医療機関の情報が得られるよう
3. 検討して実践していきます

この調査は、当健保組合をはじめとするわが国の代表的な企業60社の健康保険組合で組織する「保険者機能を推進する会」と「保険者機能の在り方に関するモデル研究班」(主任研究者:東京大学医学部附属病院・大江和彦教授)とが協力して行います。なお、この研究班は、平成13～14年度の厚生労働省の厚生科学研究費により活動しております。

アンケート調査は無記名で回答していただき、回答結果についても統計的に処理をするため、個人ごとの回答が明らかになることはありません。

記入上の注意

1. 回答は被保険者ご自身をご記入ください。
2. 調査票には、黒または青のボールペンでご記入ください。
3. 各問とも選択した番号を右側の記入欄に記入してください。
なお、問10のみは該当するものに○印をつけてください。
4. 「その他」を選択した場合は()内に具体的な内容を記述してください。

1 医療機関の利用状況について

過去1年以内にあなたやご家族（被扶養者でなくてもよい）が医療機関へ受診した際のことをお答えください。なお、この1年間で複数回受診された場合は、最近の受診についてお答えください。

歯科、救急、人間ドックの受診は除いてください。

受診経験がない場合は、問8へ進んでください。

問1 受診したのはどなたですか（ひとつだけ選んでください）。

1. 本人
2. 配偶者
3. 父母（義父母を含む）
4. 子供（12歳以上）
5. 子供（12歳未満）
6. その他（ _____ ）

問2 受診したときどのような症状でしたか（最も近いものをひとつだけ選んでください）。

1. かぜをひいた
2. 慢性的な疾患で継続的に受診していた
3. 定期的な健康診断や人間ドック等を受けて、さらに精密検査を受けるように勧められた
4. 原因はわからないが、体調が悪かった
5. 骨折などのけがをした
6. 入院治療（手術を含む）が必要だった
7. その他（ _____ ）

問3 受診先の医療機関はどちらですか（ひとつだけ選んでください）。

1. 地域の診療所
 2. 社内病院・診療所
 3. 小規模病院
 4. 大学病院などの大規模病院
 5. 規模の大小はわからない
- 医療機関名がわかれば記入してください。

医療機関名（ _____ ）

*診療所とは、ベッド数が20床未満の医院やクリニックです。

*ベッド数20～199床が小規模病院、200床以上が大規模病院です。

回答記入欄

問1

問2

問3

問4 その医療機関には以前受診したことがありますか。

1. はじめて受診した
2. 以前に受診したことがある

問4

問5 その医療機関を選んだ理由は何ですか
(該当するものを5つ以内で選んでください)。

1. 自宅から近いから
2. 職場・学校から近いから
3. 自分や家族のかかりつけだから
4. 社内の病院・診療所だから
5. かかりつけ医の紹介だから
6. 社内診療所・産業医からの紹介だから
7. 健診や人間ドックの受診先だから
8. 多くの診療科がある(総合的に診てもらいたい)から
9. 検査内容や治療内容等について十分に説明してくれるから
10. 医療設備・機器が整っているから
11. 規模が大きく施設・設備が立派だから
12. 予約制をとっているから
13. 医師・看護婦が親切だから
14. 待ち時間が短いから
15. 介護施設を紹介してくれるから
16. ホームページ等を通じて情報を提供しているから
17. 友人・知人の間での評判が良いから
18. テレビ・雑誌等での評判が良いから
19. その他(_____)

問5

問6 同じ症状などで次に受診が必要になった場合、どこの医療機関で
受診しますか(ひとつだけ選んでください)。

1. 次もそこで受診する
2. 他の医療機関で受診する
3. わからない

問6

問7

(1) 問6で1を選んだ理由は何ですか
(該当するものを3つ以内で選んでください)。

1. 通院に便利
2. 病気の原因がわかった
3. 症状が改善した
4. 検査内容や治療内容等について十分な説明があった
5. 院内の環境がよかった
6. 医療設備・機器が良かった
7. 予約ができた
8. 医師・看護婦の対応が良かった
9. 待ち時間が短かった
10. 社内病院・診療所との連繋が取れている
11. 他の医療機関を探すのが面倒くさい
12. 他の医療機関の情報がない
13. その他(_____)

回答記入欄

問7
(1)

(2) 問6で2を選んだ理由は何ですか
(該当するものを3つ以内で選んでください)。

1. 通院に不便
2. 病気の原因がわからなかった
3. 症状が改善しなかった
4. 検査内容や治療内容等について十分な説明がなかった
5. 院内の環境が悪かった
6. 医療設備・機器が悪かった
7. 予約ができなかった
8. 医師・看護婦の対応が悪かった
9. 待ち時間が長かった
10. 社内病院・診療所との連繋が取れていない
11. 不満はないが、他の医療機関にも行ってみたい
12. その他(_____)

問7
(2)

2 医療機関情報に対する要望について

こんなとき…

具合が悪い!



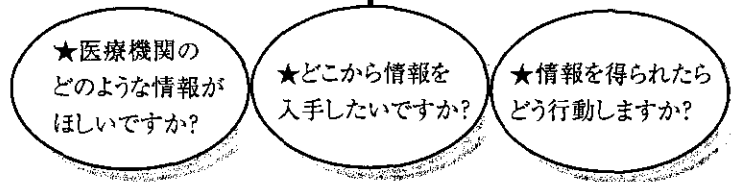
どの医療機関に
受診するかを考えて



受診する



どうするか
お答えください



問8 あなたやご家族が、仮に次のような症状になった場合どうされますか。下の1~4の中から、あなたが最も想定しやすいと思うケースをひとつ選んで、次の問9~問11にお答えください。

- ケース1 健診などで、生活習慣病(例:糖尿病、高血圧症等)になっており治療を始めたほうが良いと言われたとき
- ケース2 1ヶ月前からずっと胃のあたりが強く痛み、がんではないかと疑っているとき
- ケース3 3歳の子どもで、食後吐いてしまったり、下痢の状態が3~4日続いており心配である
- ケース4 妊娠していることがわかったとき

問9 あなたが問8で選んだケースで医療機関に受診するとしたら、どちらで受診されますか(ひとつだけ選んでください)。

1. かかりつけ医がいるので、まずはそこで受診する
(必要に応じて専門医療機関を紹介してもらう)
2. かかりつけ医がいるが、他の医療機関を探して受診する
3. かかりつけ医がいないので、以前受診したことのある医療機関で受診する
4. かかりつけ医がいないので、医療機関を探して受診する
5. その他()

回答記入欄

問8

※1~4のケースのうち、あなたが選んだケースの番号を四角の中に記入してください。

問9

問10

あなたが問8で選んだケースで受診先の医療機関を選ぶ際に、どのような情報を知りたいですか。下表の中から該当するものに○をつけてください。

- (1) どうしても知りたい情報をすべて選んでください。
- (2) そのうち最も重視する情報を5つ選んでください。
- (3) 知りたい情報のうち、現在入手可能と思われる情報をすべて選んでください。

情 報	回答記入欄		
	(1) 知りたい情報 (すべて)	(2) 最も重視する 情報(5つ)	(3) 入手可能 な情報
基本情報			
1. 所在地(通院の利便性)			
2. 運営主体(国・公・私)			
3. 診療日・診療時間		****	
4. 診療科目		****	
5. 救急の受け入れ体制			
6. 予約制度			
診療方針・取り組み			
7. 病院・院長・担当医の診療方針			
8. 治療内容の十分な説明(インフォームドコンセント)注1			
9. 主治医以外の医師の助言(セカンドオピニオン)注2			
10. 医療事故防止への取り組み			
11. 専門医療機関への紹介			
診療実績			
12. 1日あたりの平均患者数			
13. 平均的待ち時間			
14. 年間の手術実施件数			
15. 医療事故発生件数と訴訟件数			
医療従事者			
16. 医師の人数			
17. 医師の経歴			
18. 医師の得意(専門)分野			
19. 看護婦の人数			
施設・設備			
20. 医療設備・機器			
21. 施設の外観・内装・清潔感			
22. 病室数・ベッド数			
患者サービス			
23. 医師・看護婦の接遇態度			
24. 面会時間・食事内容			
25. 健康・疾病予防等に関する相談			

****の付いている欄には○印をつけないでください。

費用			
26. 差額ベッド代			
評価			
27. 日本医療機能評価機構の評価 注3			
28. 患者の評判			
情報公開			
29. カルテ等診療記録の開示			
30. ホームページ等による情報公開			

注1: 医師が診療の内容や方法について患者に説明し、患者は医師から与えられた選択肢から治療法等を選択することをいう。
注2: 手術・治療の方法や入退院の可否等についての、主治医以外の医師からの助言をいう。
注3: 医療機関の機能(施設・設備やサービス内容等)を評価し、その結果明らかになった問題点の改善を支援する中立的機関として、医療団体や厚生労働省等の協力のもとに設立された団体。2001年12月17日現在、577病院が認定されており、その病院名が公表されている。

●医療情報についてご意見があればお聞かせください

問11

問10の「知りたい情報」で○をつけた情報についてうかがいます。

(1) そのような情報をどのような機関が提供することが望ましいですか
(最も望ましいと思うものをひとつだけ選んでください)。

- | | |
|-------------------|-------------------|
| 1. かかりつけ医 | 2. 健保組合 |
| 3. 社内診療所・産業医 | 4. 医療機関(ホームページなど) |
| 5. マスメディア(雑誌・新聞等) | 6. 行政(国・地方自治体) |
| 7. 中立的な情報提供機関 | |
| 8. その他(_____) | |

(2) 現在はそのような情報をどこから入手しますか
(該当するものを3つ以内で選んでください)。

- | | | |
|-------------------|-------------------|-----------|
| 1. 家族 | 2. 友人・知人 | 3. かかりつけ医 |
| 4. 健保組合 | 5. 社内診療所・産業医 | |
| 6. 医療機関(ホームページなど) | 7. 電話健康相談 | |
| 8. 電話帳 | 9. マスメディア(雑誌・新聞等) | |
| 10. 行政(国・地方自治体) | | |
| 11. その他(_____) | | |

回答記入欄	
問11 (1)	
問11 (2)	