

問1A全体

問1 (%)  
n=660

		A欄				
		1.十分にできる	2.確実にできる	3.ほぼできる	実務での経験あり	
1	入浴介助	難易度a	26.3	20.1	49.5	96.3
2		難易度b	19.2	18.6	55.7	94.1
3		難易度c	18.0	15.5	59.8	93.8
4	排泄介助	難易度a	29.7	33.7	35.3	98.8
5		難易度b	26.6	29.4	40.6	96.6
6		難易度c	19.5	22.0	52.6	94.1
7	ベッドメイキング	難易度a	28.5	28.8	39.3	96.6
8		難易度b	24.5	28.8	42.7	96.3
9		難易度c	17.6	19.2	50.8	88.2
10	食事介助	難易度a	30.7	32.5	35.0	98.1
11		難易度b	30.3	31.0	35.9	98.1
12		難易度c	21.1	22.0	52.3	95.7
13	体位交換	難易度a	25.1	27.9	44.3	97.8
14		難易度b	18.9	22.0	52.9	94.1
15		難易度c	16.4	20.4	55.1	92.0
16	更衣介助	難易度a	28.5	31.0	39.6	99.4
17		難易度b	27.9	25.4	45.2	98.8
18		難易度c	22.0	24.1	51.7	98.1
19	移動・移乗	難易度a	23.5	30.0	44.6	98.1
20		難易度b	21.7	30.0	45.8	97.5
21		難易度c	21.1	26.0	48.6	95.7
22	清拭	難易度a	26.9	31.6	36.5	95.4
23		難易度b	16.4	21.1	52.0	89.8
24		難易度c	14.6	20.4	50.5	86.1

※網かけ部分は項目内比較のための参考値。

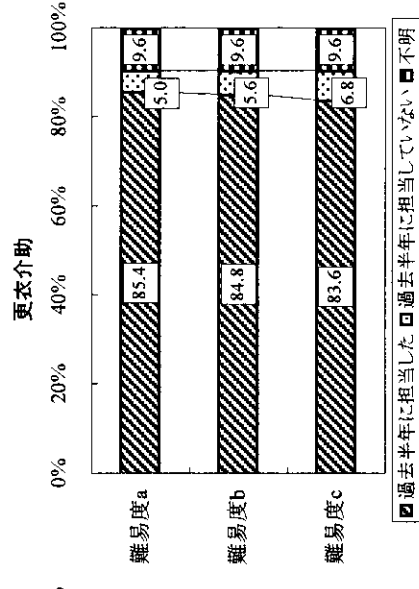
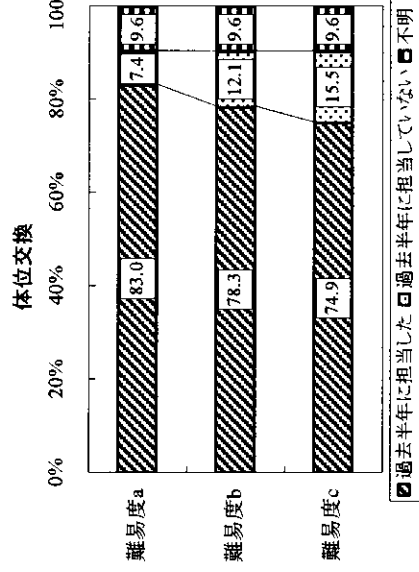
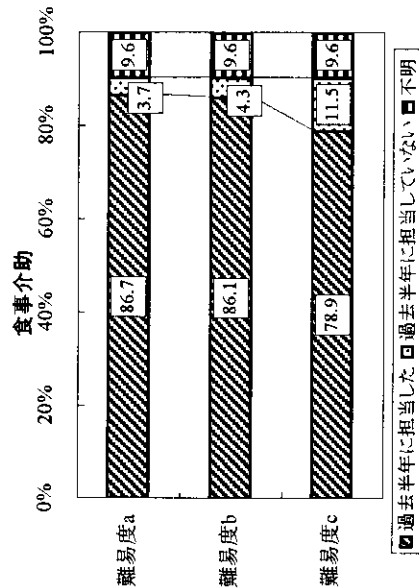
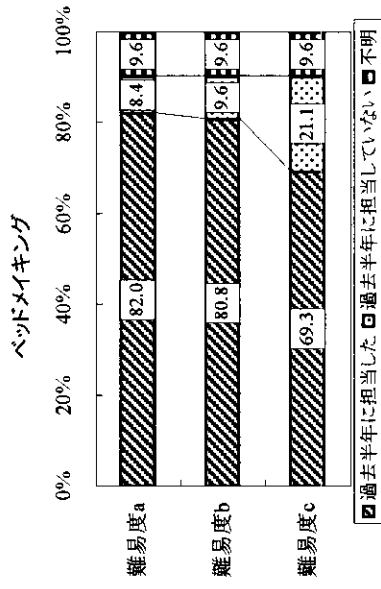
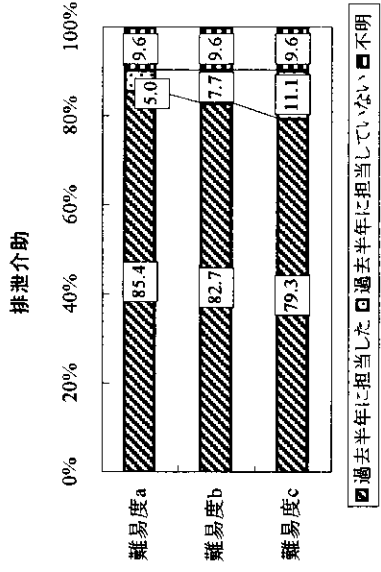
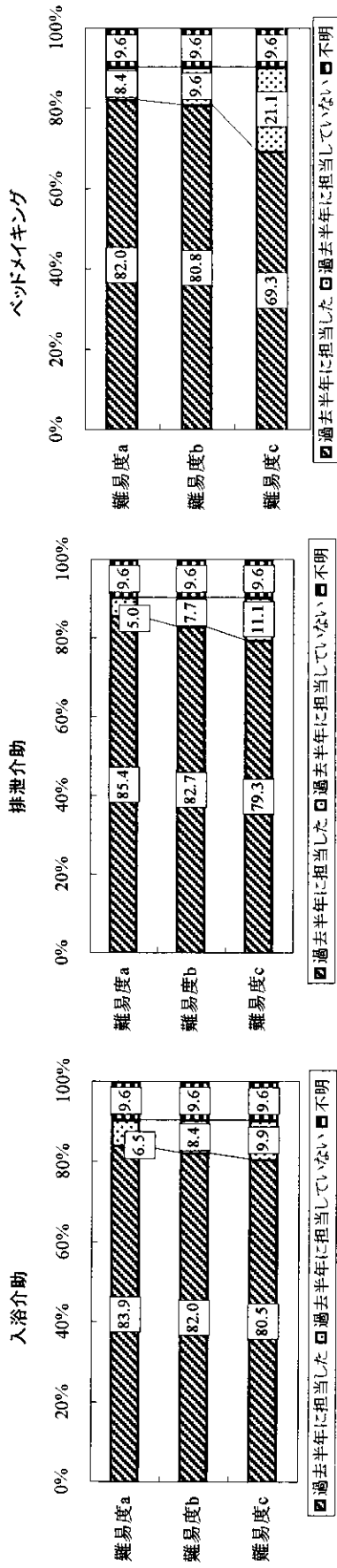
問1A全体

25	洗髪	難易度a	26.9	26.6	38.4	92.3
26		難易度b	21.1	26.0	43.7	90.7
27		難易度c	18.0	21.4	51.1	90.4
28	洗顔・身体整容	難易度a	26.0	26.0	41.8	94.1
29		難易度b	20.1	23.8	49.8	93.8
30		難易度c	16.4	18.6	54.5	89.8
31	健康チェック	難易度a	25.4	30.3	41.8	97.5
32		難易度b	19.8	27.2	43.7	91.3
33		難易度c	10.2	13.0	59.1	82.7
34	外出介助	難易度a	12.4	19.2	36.8	68.4
35		難易度b	9.0	17.3	38.4	64.7
36		難易度c	11.1	13.6	40.6	65.6
37	通院介助	難易度a	12.4	14.9	22.3	49.8
38		難易度b	11.1	11.8	33.7	56.7
39		難易度c	7.7	11.1	31.6	50.5
40	調理	難易度a	0.9	4.0	10.2	15.5
41		難易度b	0.9	4.3	9.0	14.9
42		難易度c	0.9	4.0	6.5	11.8
43	掃除	難易度a	12.1	22.6	48.0	83.0
44		難易度b	8.4	20.7	48.6	78.0
45		難易度c	8.7	17.6	42.7	69.3
46	洗濯	難易度a	13.3	21.4	44.6	80.2
47		難易度b	11.8	19.8	44.0	76.2
48		難易度c	7.7	12.1	38.4	58.8
49	衣服整理・補修	難易度a	12.1	21.1	46.7	80.2
50		難易度b	10.5	16.1	53.6	80.5
51		難易度c	6.2	17.0	43.3	66.9
52	買い物	難易度a	13.9	18.6	25.7	58.5
53		難易度b	9.9	17.6	22.9	50.8
54		難易度c	8.7	16.7	28.5	54.2
55	薬の受け渡し	難易度a	13.0	22.6	25.4	61.3
56		難易度b	15.5	21.7	27.2	65.0
	身体介護	難易度a	24.6	27.1	38.9	91.0
		難易度b	20.5	24.0	44.6	89.4
		難易度c	16.4	19.0	50.6	86.4
	家事援助	難易度a	13.0	20.1	34.6	68.0
		難易度b	11.0	18.2	35.6	65.2
		難易度c	7.1	13.4	36.4	57.3
	複合	難易度a	20.4	24.4	37.2	82.2
		難易度b	17.0	21.7	41.3	80.4
		難易度c	13.7	17.5	45.4	76.9

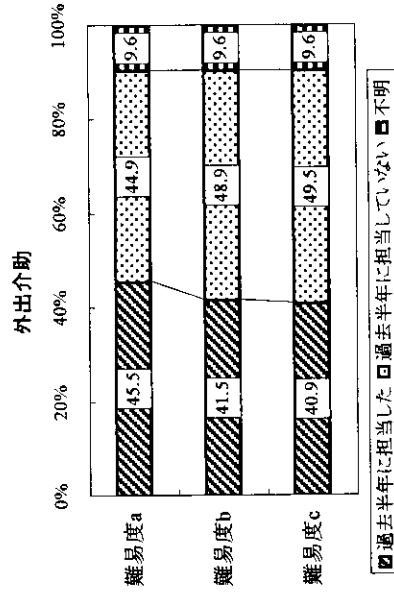
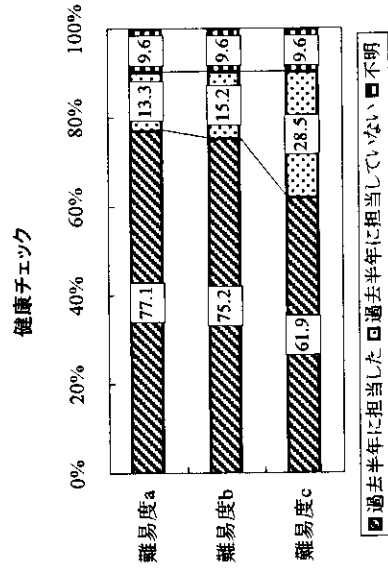
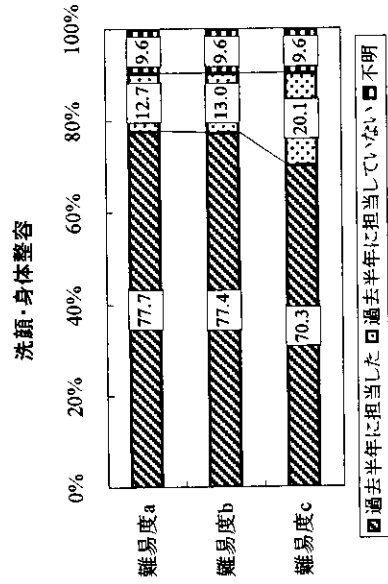
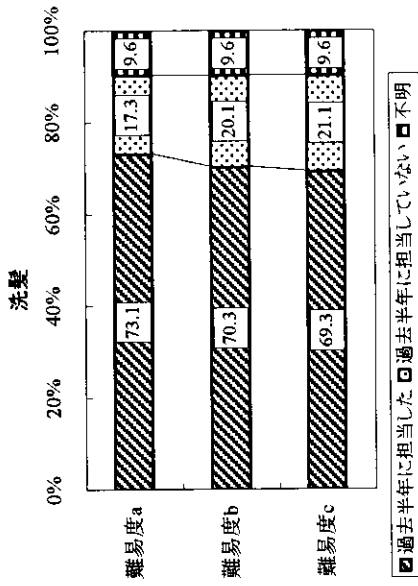
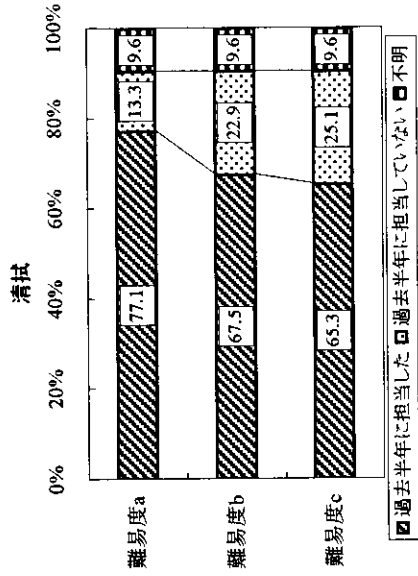
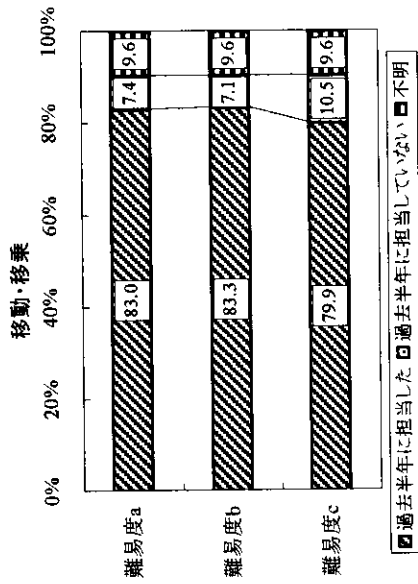
※網かけ部分は項目内比較のための参考値。

問1Bグラフ

資料4

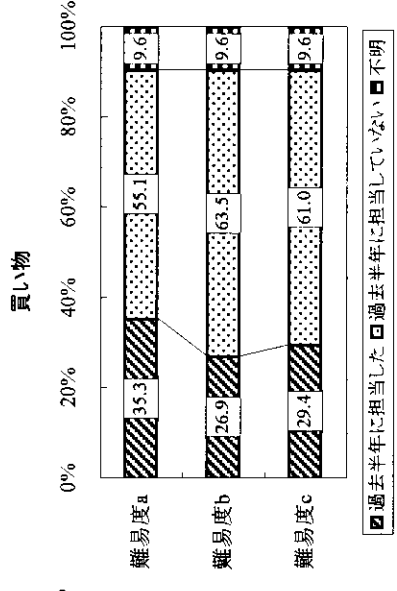
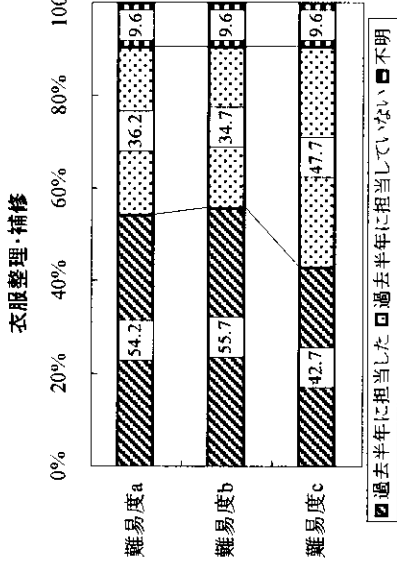
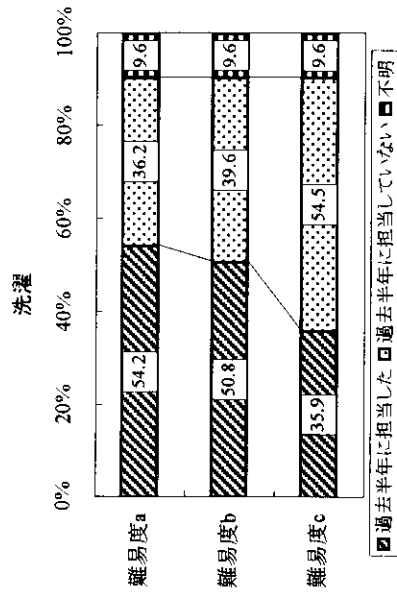
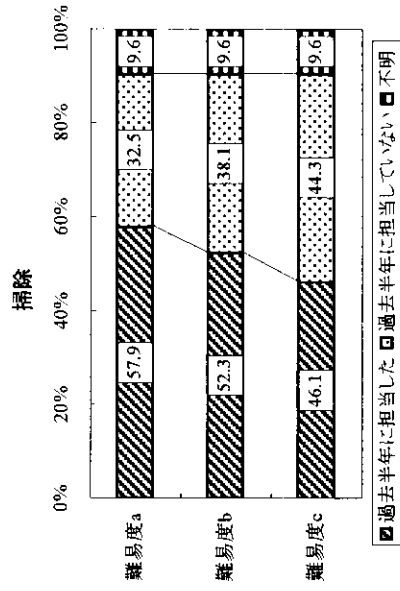
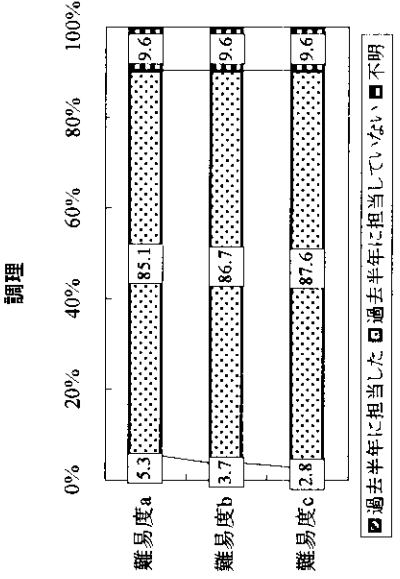
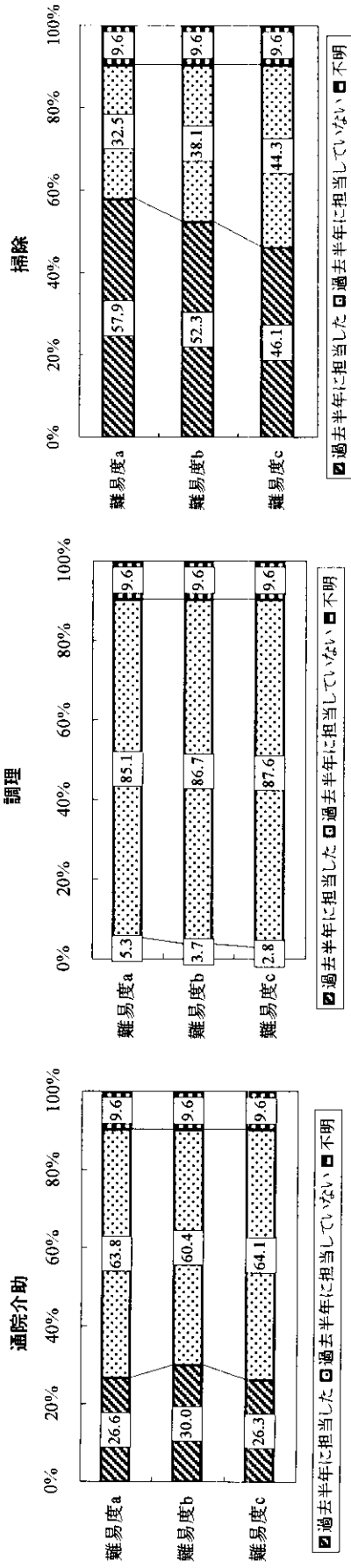


問1Bグラフ

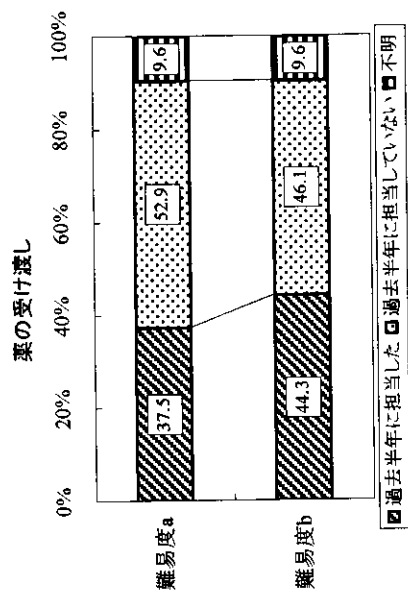


※すべてn=323

問1Bグラフ



問1Bグラフ



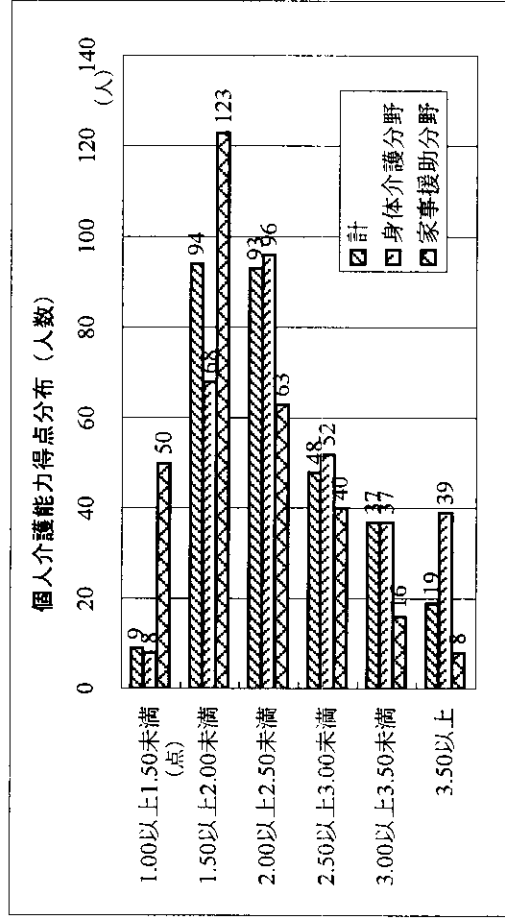
※すべてn=323

資料5

個人介護能力得点分布 (n表)

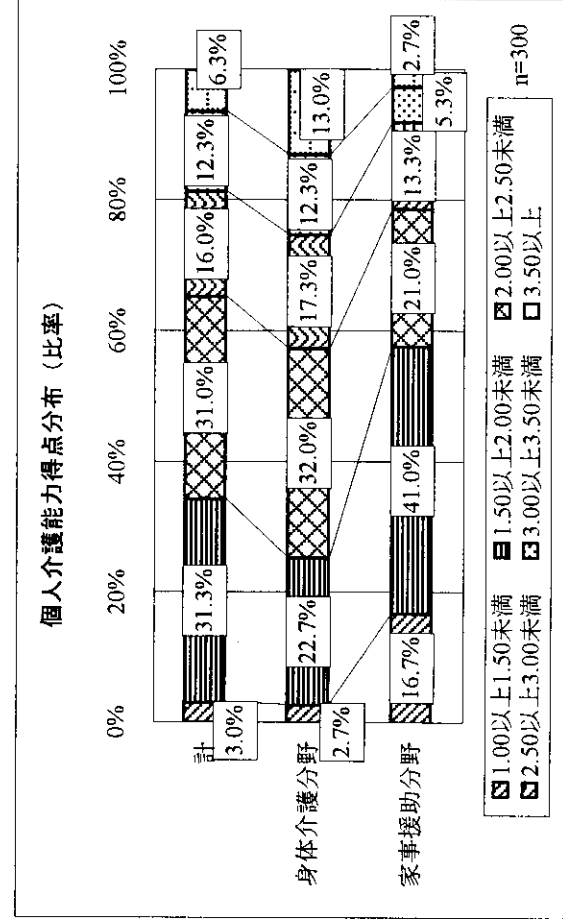
No.	計	身体介護分野	家事援助分野
1	9	8	50
2	94	68	123
3	93	96	63
4	48	52	40
5	37	37	16
6	19	39	8
全体	300	300	300

単位：人



個人介護能力得点分布 (%表)

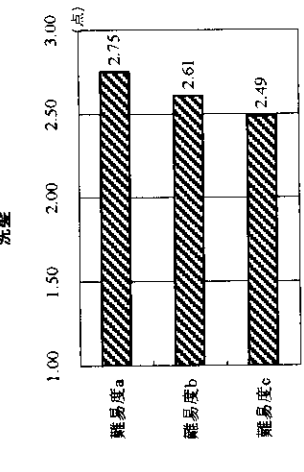
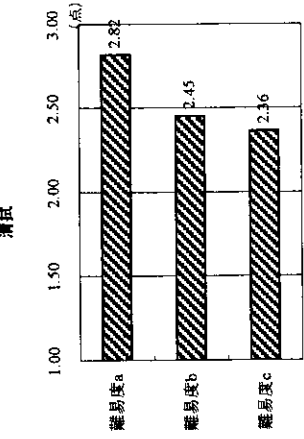
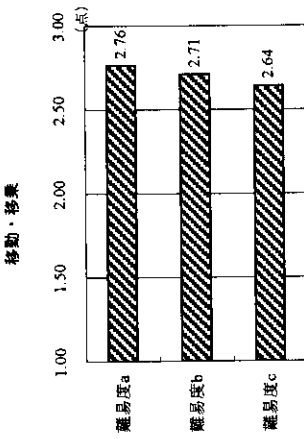
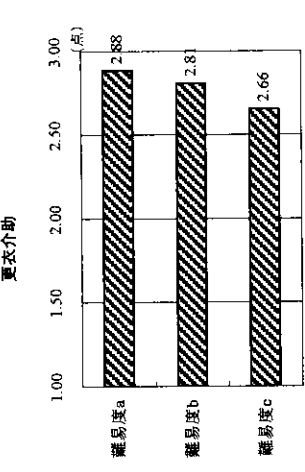
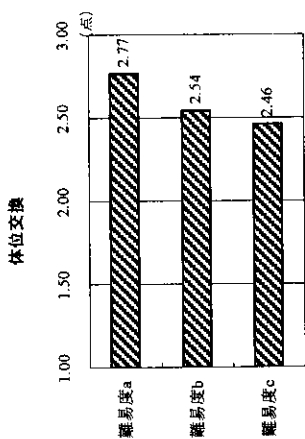
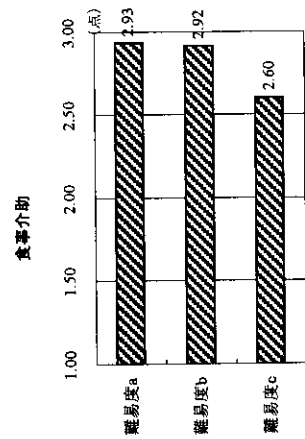
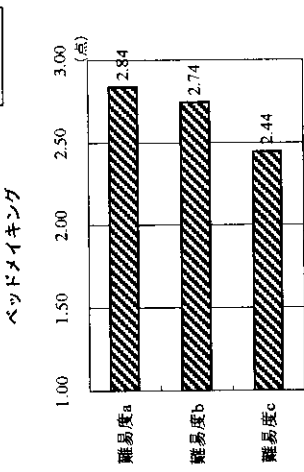
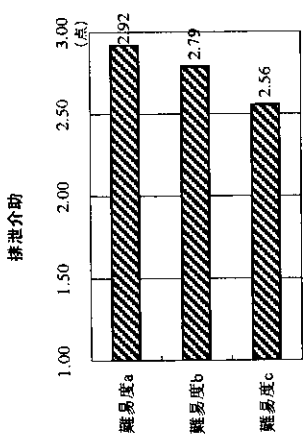
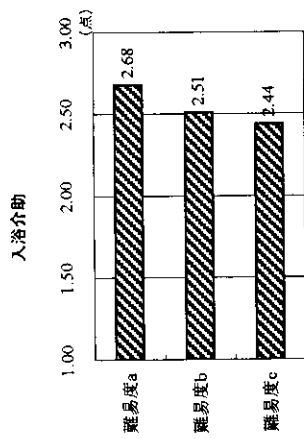
No.	計	身体介護分野	家事援助分野
1	3.0%	2.7%	16.7%
2	31.3%	22.7%	41.0%
3	31.0%	32.0%	21.0%
4	16.0%	17.3%	13.3%
5	12.3%	12.3%	5.3%
6	6.3%	13.0%	2.7%
全体	100.0%	100.0%	100.0%



n=300

資料6

課業別介護能力平均点		n=300	
課業	難易度	平均点	標準偏差
入浴介助	難易度a	2.68	0.15
	難易度b	2.51	0.15
	難易度c	2.44	0.15
	total	2.54	0.15
排泄介助	難易度a	2.92	0.15
	難易度b	2.79	0.15
	難易度c	2.56	0.15
	total	2.75	0.15
ベッドメイキング	難易度a	2.84	0.15
	難易度b	2.74	0.15
	難易度c	2.44	0.15
	total	2.67	0.15
食事介助	難易度a	2.93	0.15
	難易度b	2.92	0.15
	難易度c	2.60	0.15
	total	2.82	0.15
体位交換	難易度a	2.77	0.15
	難易度b	2.54	0.15
	難易度c	2.46	0.15
	total	2.59	0.15
更衣介助	難易度a	2.88	0.15
	難易度b	2.81	0.15
	難易度c	2.66	0.15
	total	2.78	0.15
移動・移乗	難易度a	2.76	0.15
	難易度b	2.71	0.15
	難易度c	2.64	0.15
	total	2.70	0.15
清拭	難易度a	2.82	0.15
	難易度b	2.45	0.15
	難易度c	2.36	0.15
	total	2.54	0.15
洗髪	難易度a	2.75	0.15
	難易度b	2.61	0.15
	難易度c	2.49	0.15
	total	2.61	0.15
洗顔・身体整容	難易度a	2.74	0.15
	難易度b	2.59	0.15
	難易度c	2.43	0.15
	total	2.59	0.15

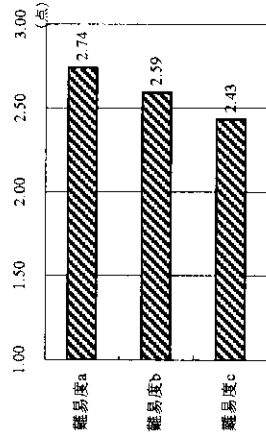




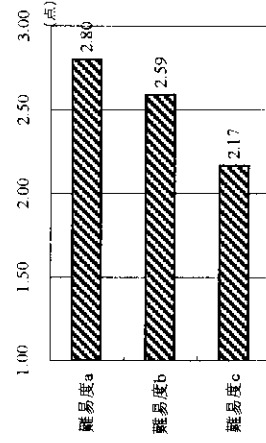
職業別介護能力平均点表・グラフ

健康チェック	難易度a	2.80
	難易度b	2.59
	難易度c	2.17
	total	2.52
外出介助	難易度a	2.14
	難易度b	2.01
	難易度c	2.03
	total	2.06
通院介助	難易度a	1.90
	難易度b	1.92
	難易度c	1.77
	total	1.86
調理	難易度a	1.22
	難易度b	1.21
	難易度c	1.18
	total	1.20
掃除	難易度a	2.31
	難易度b	2.17
	難易度c	2.04
	total	2.18
洗濯	難易度a	2.29
	難易度b	2.20
	難易度c	1.88
	total	2.12
衣服整理・補修	難易度a	2.27
	難易度b	2.19
	難易度c	1.96
	total	2.14
買い物	難易度a	2.06
	難易度b	1.88
	難易度c	1.89
	total	1.94
薬の受け渡し	難易度a	2.12
	難易度b	2.19
	total	2.15
計		2.36
身体介護		2.54
家事援助		2.03

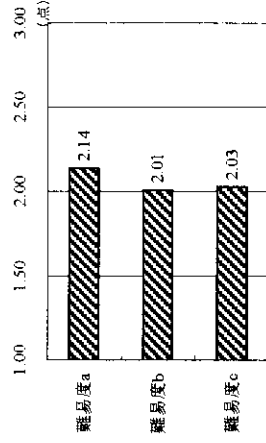
洗顔・身体整容



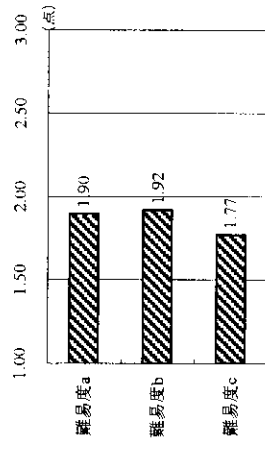
健康チェック



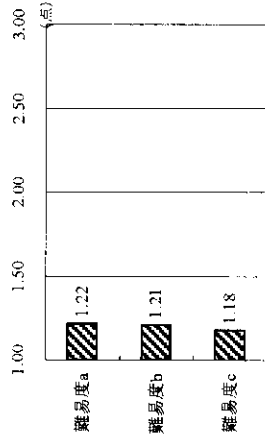
外出介助



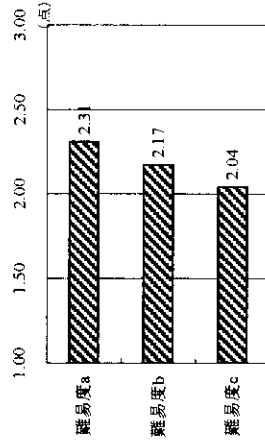
通院介助



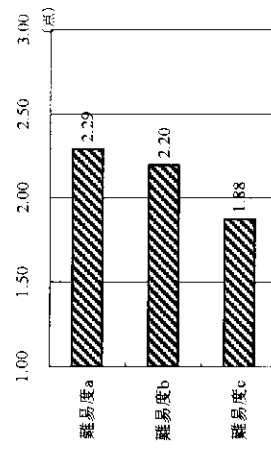
調理



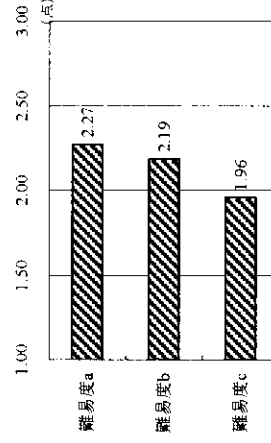
掃除



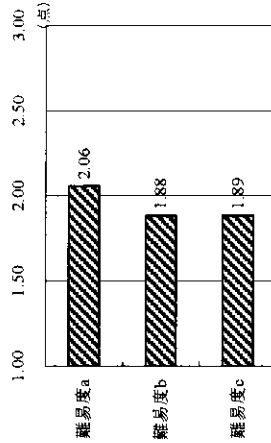
洗濯



衣服整理・補修



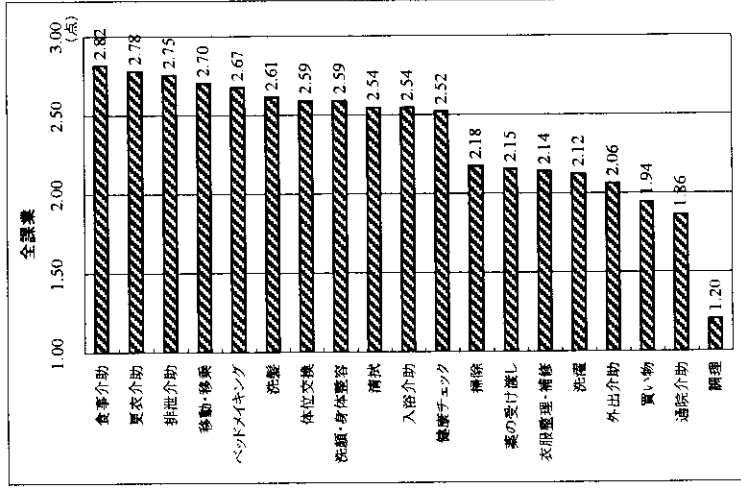
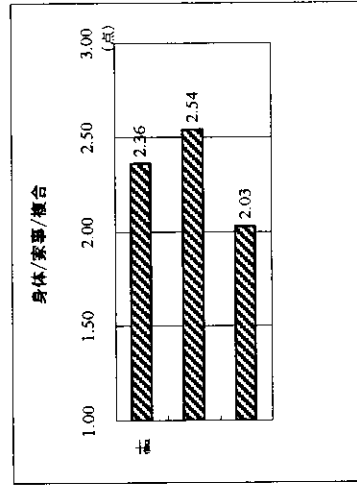
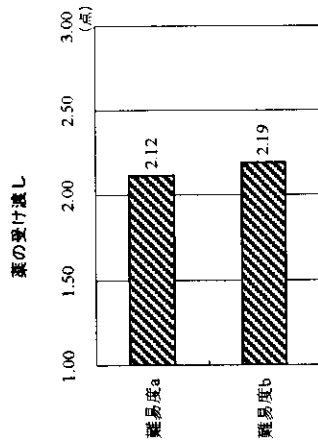
買い物



職業別介護能力平均点表・グラフ

n=300

食事介助	2.82
更衣介助	2.78
排泄介助	2.75
移動・移乗	2.70
ベッドメイキング	2.67
洗髪	2.61
体位交換	2.59
洗顔・身体整容	2.54
清拭	2.54
健康チェック	2.52
掃除	2.18
薬の受け渡し	2.15
衣服整理・補修	2.14
洗濯	2.12
外出介助	2.06
買い物	1.94
通院介助	1.86
調理	1.20



クロス集計表

※サンプル20以下網かけ

介護関係の仕事の通算経験年数別にみた介護能力得点（ホームヘルパー計/うち2級取得者）：参考

	ホームヘルパー計 (問22で1~3のいずれかに○)				うち2級取得者計 (左のうち3のみに○あるいは1or4にも○がある者を除く)				
	人数 (人)	介護能力得点 (点)		人数 (人)	介護能力得点 (点)		人数 (人)	介護能力得点 (点)	
		身体介護分野	家事援助分野		身体介護分野	家事援助分野		身体介護分野	家事援助分野
1年未満	24	1.87	1.97	20	1.70	1.84	1.93	1.65	
1年以上2年未満	19	1.88	2.02	15	1.63	1.80	1.94	1.55	
2年以上5年未満	20	2.24	2.39	15	1.96	2.18	2.36	1.86	
5年以上	17	2.66	2.86	8	2.29	2.20	2.41	1.81	

↳ ホームヘルパーで通算経験年数の記入があった人の内訳

介護関係の仕事の通算経験年数別にみた介護能力得点・月給 (月給者)

	人数 (人)	介護能力得点 (点)			月給 (万円)
		身体介護分野	家事援助分野	計	
1年未満	44	2.01	2.13	1.82	16.1
1年以上2年未満	39	2.16	2.29	1.93	16.7
2年以上3年未満	27	2.37	2.59	1.94	16.9
3年以上5年未満	50	2.46	2.65	2.12	18.3
5年以上10年未満	36	2.77	3.00	2.32	20.2
10年以上	32	3.08	3.36	2.57	24.1

介護関係の仕事の通算経験年数別にみたボーナス額 (ボーナス受領者)

	人数 (人)	ボーナス (万円)
1年未満	42	34
1年以上2年未満	46	54
2年以上3年未満	32	59
3年以上5年未満	53	65
5年以上10年未満	37	73
10年以上	34	96

クロス集計表

※サンプル20以下網かけ

現在の勤務先での経験年数別にみた介護能力得点・月給 (月給者)	現在の勤務先の前にヘルパー経験がある者を含む						現在の勤務先の前にヘルパー経験のない者 (問8b)で1に○がある者のみ					
	人数 (人)	介護能力得点 (点)			月給 (万円)	人数 (人)	介護能力得点 (点)			月給 (万円)		
		計	身体介護分野	家事援助分野			計	身体介護分野	家事援助分野			
1年未満	60	2.03	2.14	1.82	16.2	43	2.02	2.13	1.83	16.0		
1年以上2年未満	49	2.28	2.42	2.04	17.6	34	2.21	2.34	1.97	16.9		
2年以上3年未満	39	2.41	2.63	2.01	17.4	22	2.39	2.63	1.93	17.2		
3年以上5年未満	50	2.58	2.82	2.16	18.5	32	2.58	2.81	2.19	18.3		
5年以上	56	3.02	3.29	2.51	22.5	39	2.96	3.24	2.44	22.0		

月給別にみた介護能力得点 (月給者)

	人数 (人)	介護能力得点 (点)		
		計	身体介護分野	家事援助分野
15万円未満	30	2.14	2.24	1.95
15万円以上17万円未満	62	2.17	2.31	1.94
17万円以上20万円未満	79	2.48	2.72	2.04
20万円以上25万円未満	46	2.63	2.86	2.23
25万円以上	23	2.96	3.15	2.62

介護能力得点別にみた月給 (月給者)

	人数 (人)	月給 (万円)
1.00以上2.00未満	65	17.0
2.00以上2.50未満	78	17.3
2.50以上3.00未満	43	19.1
3.00以上	51	20.4

※サンプル20以下網かけ

現在の勤務先での経験年数別に見たボーナス額 (ボーナス受領者)

	人数 (人)	ボーナス (万円)
1年未満	56	34
1年以上2年未満	61	57
2年以上3年未満	42	62
3年以上5年未満	54	69
5年以上	59	88

ボーナス額別に見た介護能力得点 (ボーナス受領者)

	人数 (人)	介護能力得点 (点)		
		計	身体介護分野	家事援助分野
30万円未満	23	2.04	2.12	1.88
30万円以上50万円未満	39	2.12	2.24	1.91
50万円以上70万円未満	62	2.45	2.65	2.11
70万円以上100万円未満	88	2.60	2.84	2.16
100万円以上	20	3.08	3.28	2.72

介護能力得点別に見たボーナス額 (ボーナス受領者)

	人数 (人)	ボーナス (万円)
1.00以上2.00未満	69	45
2.00以上2.50未満	83	59
2.50以上3.00未満	47	68
3.00以上	54	77

雇用形態別に見た介護能力得点

	人数 (人)	介護能力得点 (点)		
		計	身体介護分野	家事援助分野
常勤	273	2.44	2.63	2.10
パートタイム・嘱託	37	1.78	1.91	1.53

※サンプル20以下網かけ

保有資格別にみた介護能力得点

	人数 (人)	介護能力得点 (点)	
		計	身体介護分野 家事援助分野
ヘルパー2級・3級	71	2.00	2.14
ヘルパー1級・介護福祉士	154	2.59	2.79
		2.79	2.22

※問22の1～4のうち2もしくは3にのみ○がある者  
 ※問22の1～4のうち1もしくは4に○がある者

普通1週間の介護時間別にみた介護能力得点

	人数 (人)	介護能力得点 (点)	
		計	身体介護分野 家事援助分野
10時間未満	20	2.05	2.21
10時間以上30時間未満	42	2.13	2.32
30時間以上40時間未満	73	2.42	2.60
40時間以上50時間未満	88	2.54	2.73
50時間以上	24	2.37	2.50

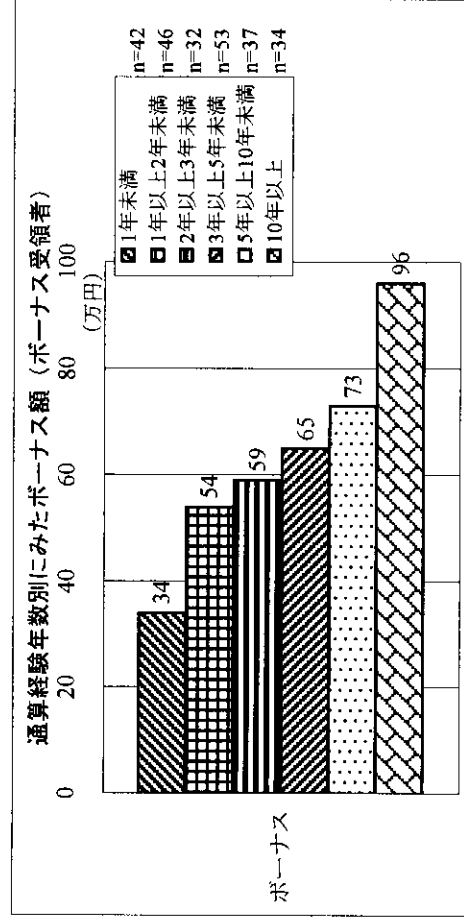
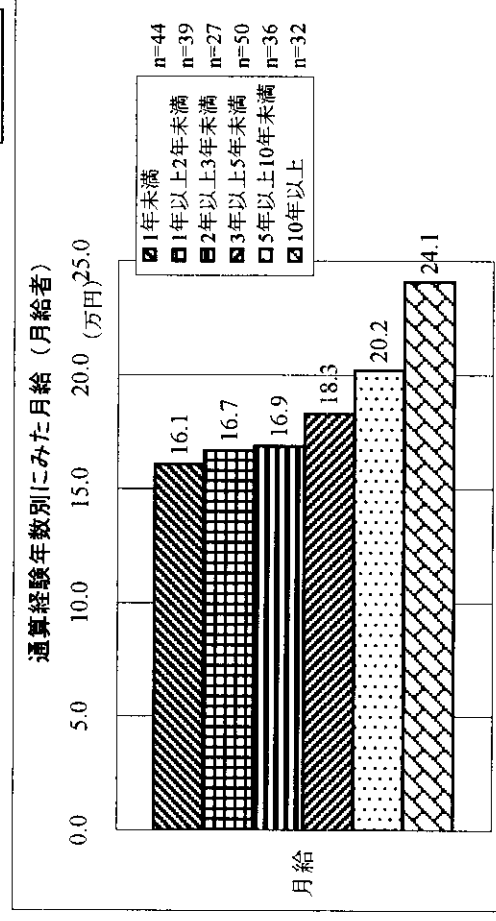
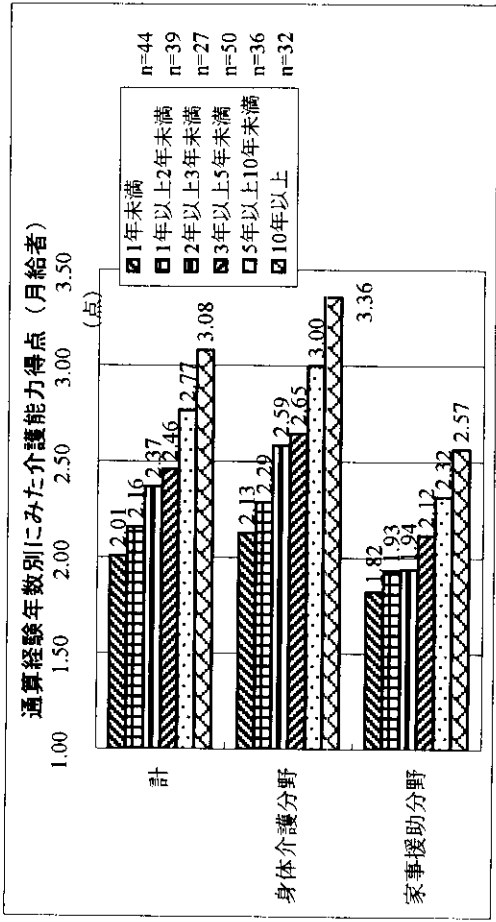
施設を辞める意向別にみた介護能力得点

	人数 (人)	介護能力得点 (点)	
		計	身体介護分野 家事援助分野
近いうちにやめるつもり	45	2.35	2.53
自分やめるつもりなし	123	2.38	2.56
やめるつもりまったくなし	55	2.47	2.65
わからない	106	2.29	2.48

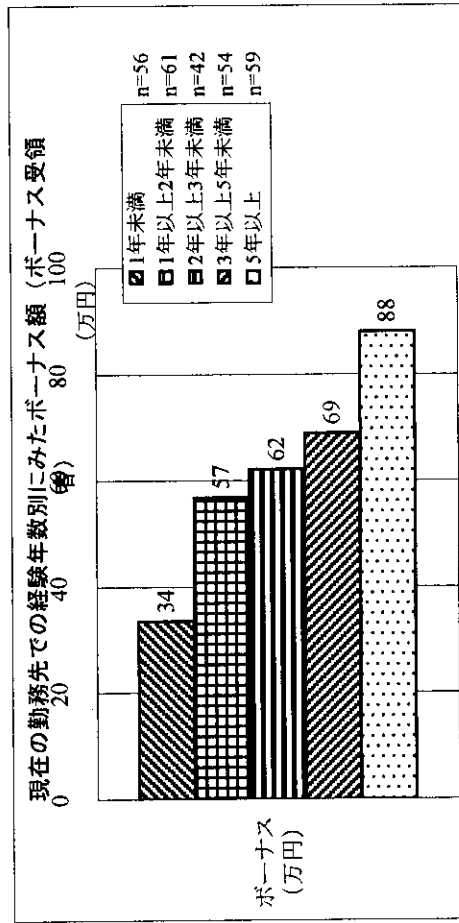
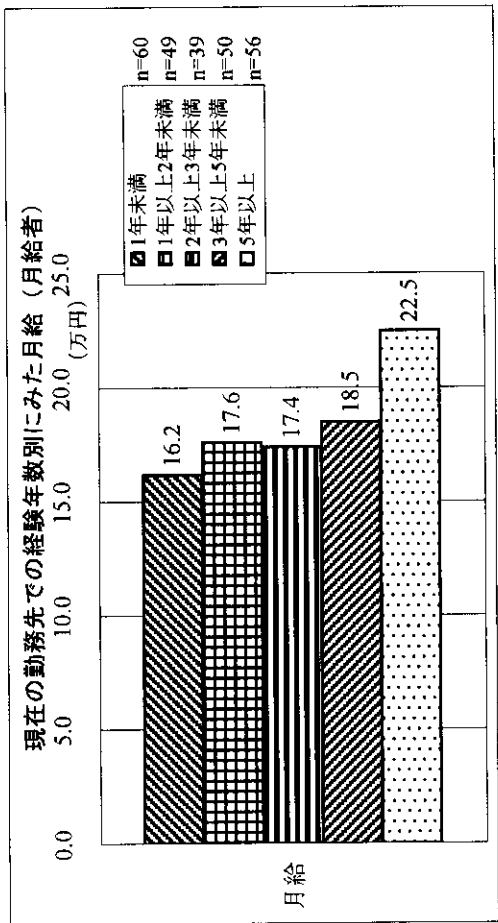
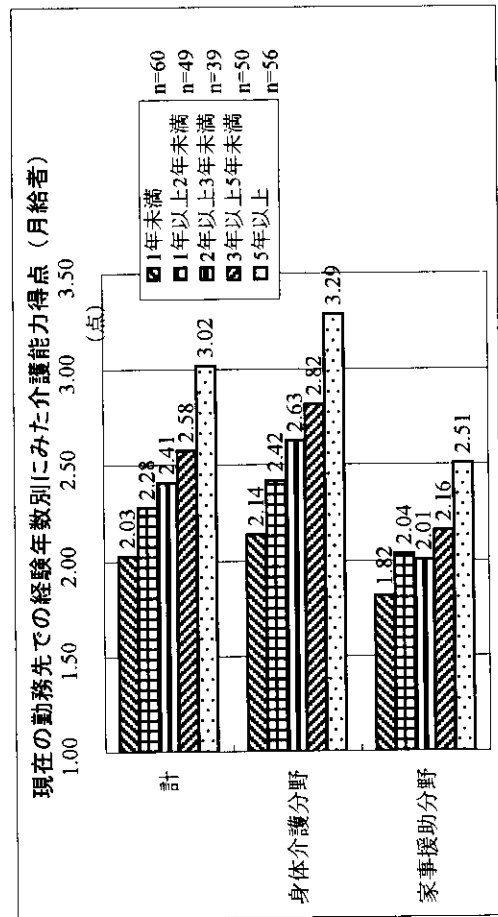
施設介護の仕事の継続意向別にみた介護能力得点

	人数 (人)	介護能力得点 (点)	
		計	身体介護分野 家事援助分野
できるだけ続けたい	195	2.39	2.56
しばらくは続けたい	78	2.26	2.46
機会があれば他の仕事に 変わりたい	43	2.40	2.61
できるだけ早く他の仕事に 変わりたい	7	2.50	2.65

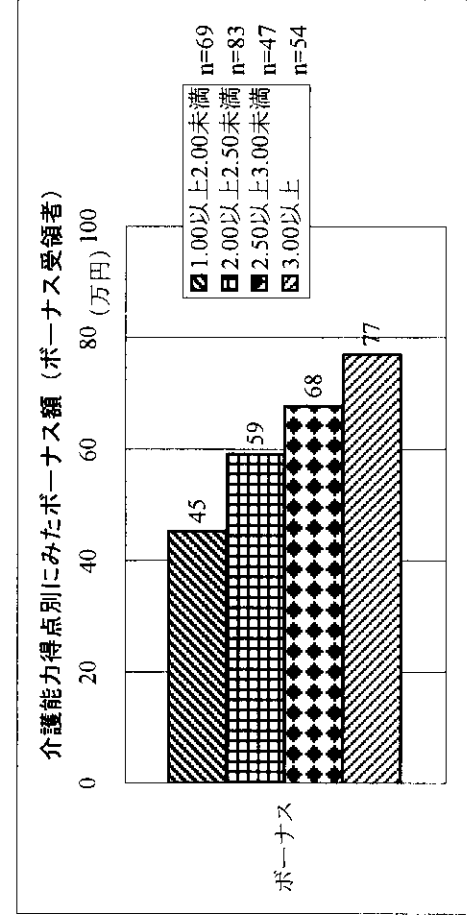
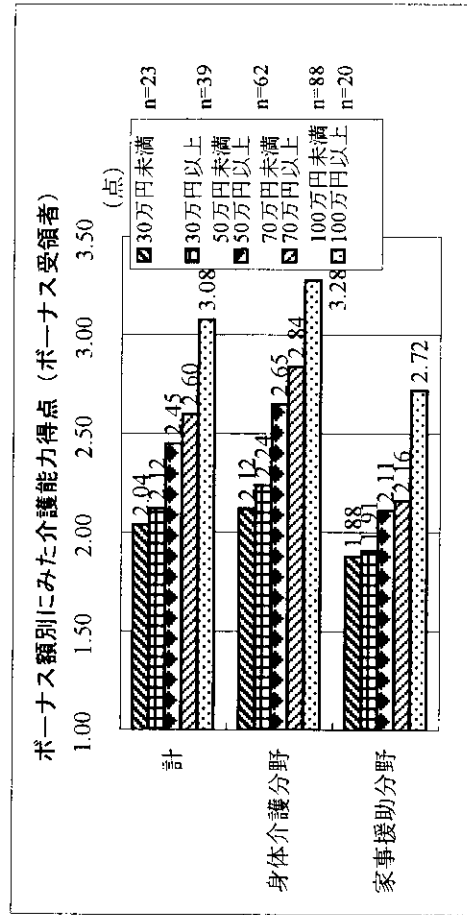
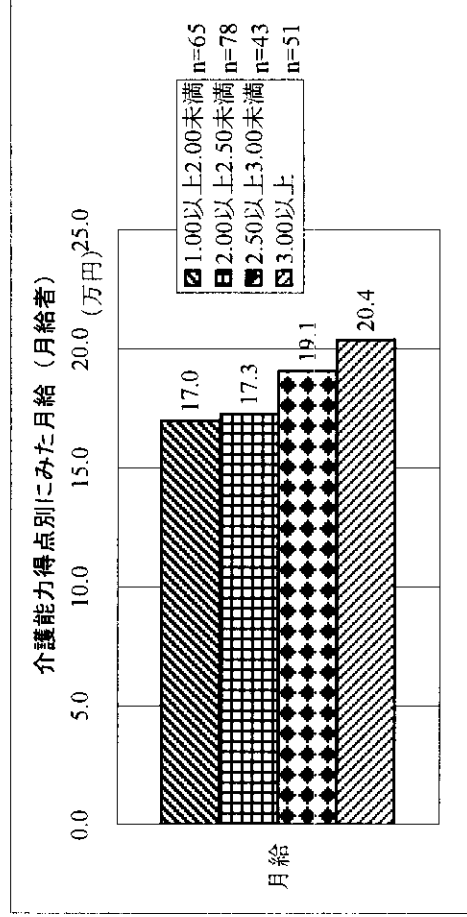
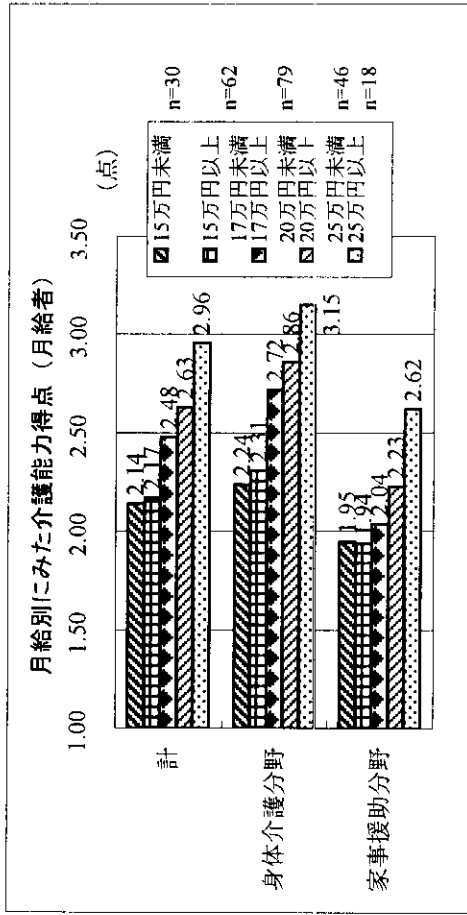
資料7-2

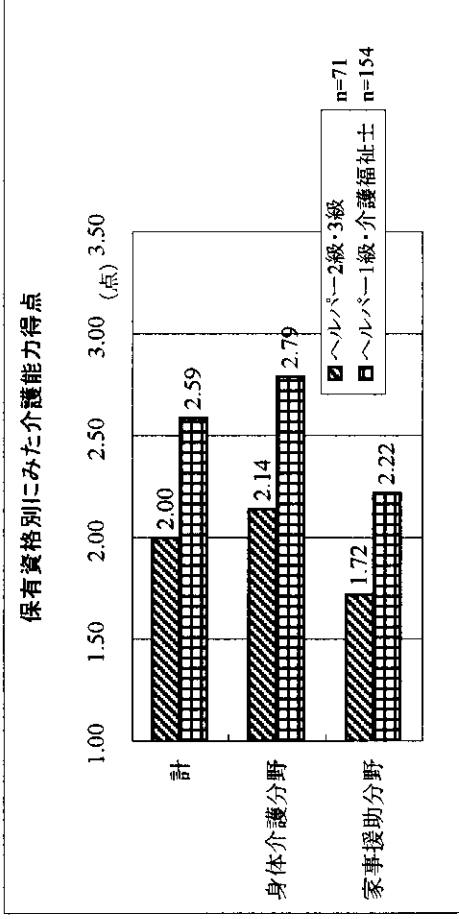
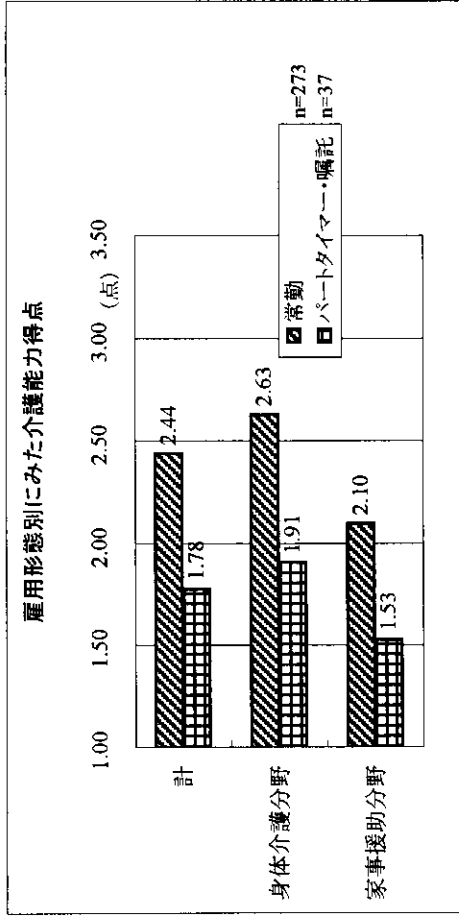


クロス集計グラフ

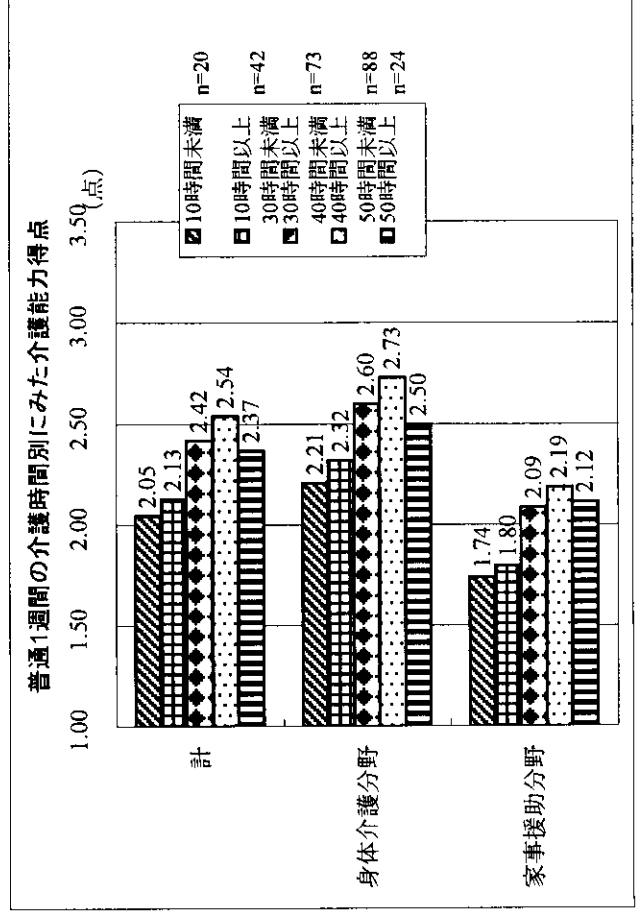




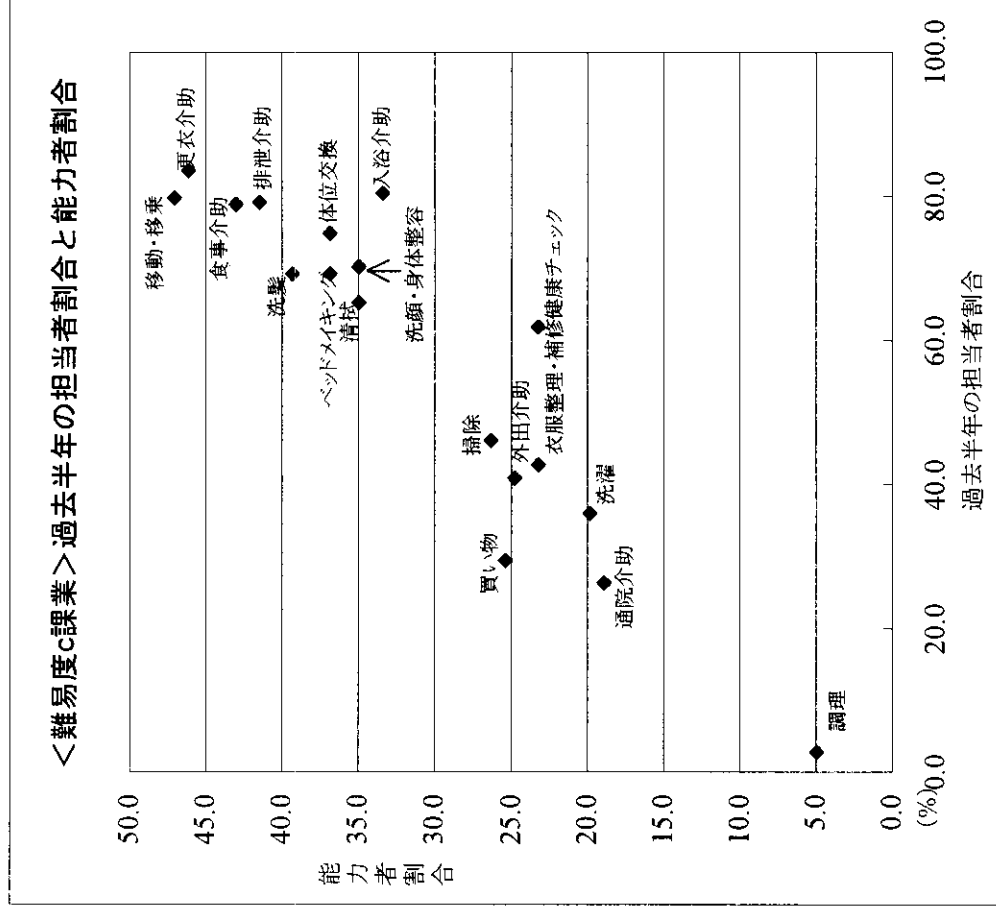
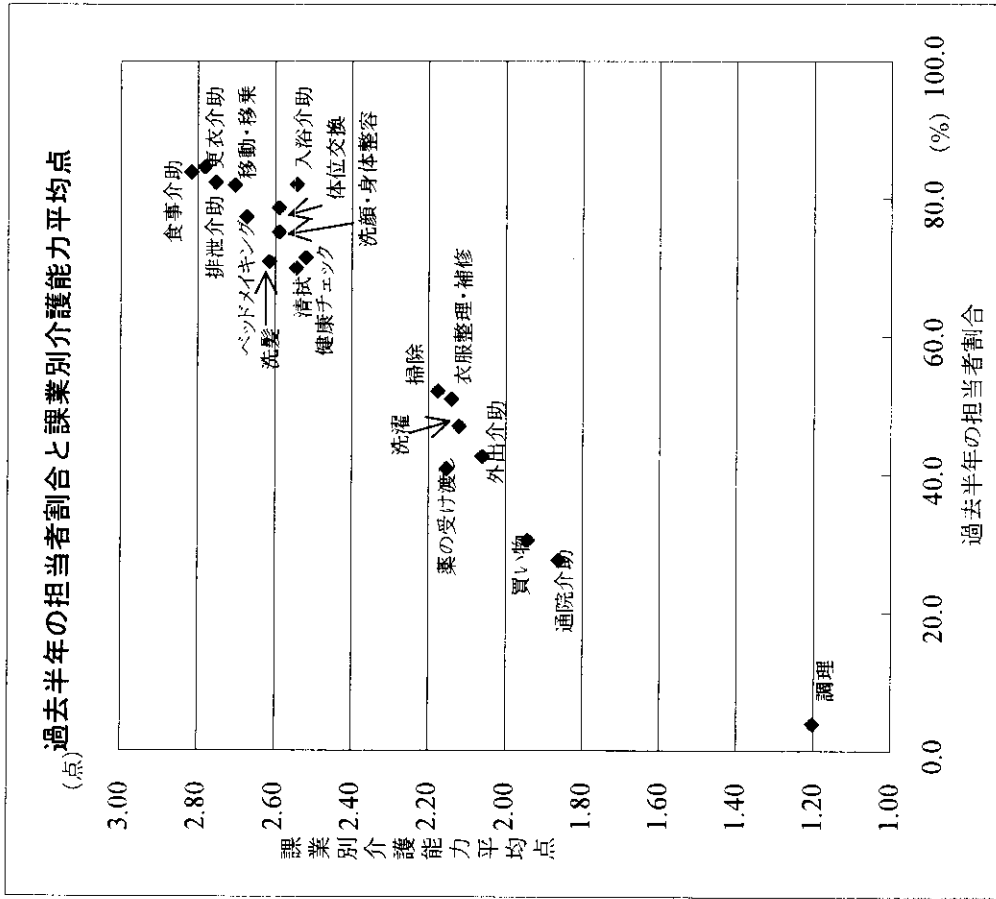




※ヘルパー2・3級：問22の1～4のうち2もしくは3にのみ○がある者  
 ヘルパー1級・介護福祉士：問22の1～4のうち1もしくは4に○がある者



資料8



※「能力者」は「十分にできるし、新人・後輩を指導することができる」と回答した者と「確実にできる」と回答した者

全体(不明含む割合)

過去半年の担当者割合		介護能力平均点	
入浴介助	82.1	2.54	
排泄介助	82.5	2.75	
ベッドメイキング	77.4	2.67	
食事介助	83.9	2.82	
体位交換	78.7	2.59	
更衣介助	84.6	2.78	
移動・移乗	82.0	2.70	
清拭	70.0	2.54	
洗髪	70.9	2.61	
洗顔・身体整容	75.1	2.59	
健康チェック	71.4	2.52	
外出介助	42.6	2.06	
通院介助	27.7	1.86	
調理	3.9	1.20	
掃除	52.1	2.18	
洗濯	47.0	2.12	
衣服整理・補修	50.9	2.14	
買い物	30.5	1.94	
薬の受け渡し	40.9	2.15	

過去半年		「十分にできる」+「確実にで	
問1 (B欄) 入浴介助 <sup>c</sup>	80.5	33.4	
問1 (B欄) 排泄介助 <sup>c</sup>	79.3	41.5	
問1 (B欄) ベッドメイキング	69.3	36.8	
問1 (B欄) 食事介助 <sup>c</sup>	78.9	43.0	
問1 (B欄) 体位交換 <sup>c</sup>	74.9	36.8	
問1 (B欄) 更衣介助 <sup>c</sup>	83.6	46.1	
問1 (B欄) 移動・移乗 <sup>c</sup>	79.9	47.1	
問1 (B欄) 清拭 <sup>c</sup>	65.3	35.0	
問1 (B欄) 洗髪 <sup>c</sup>	69.3	39.3	
問1 (B欄) 洗顔・身体整容 <sup>c</sup>	70.3	35.0	
問1 (B欄) 健康チェック <sup>c</sup>	61.9	23.2	
問1 (B欄) 外出介助 <sup>c</sup>	40.9	24.8	
問1 (B欄) 通院介助 <sup>c</sup>	26.3	18.9	
問1 (B欄) 調理 <sup>c</sup>	2.8	5.0	
問1 (B欄) 掃除 <sup>c</sup>	46.1	26.3	
問1 (B欄) 洗濯 <sup>c</sup>	35.9	19.8	
問1 (B欄) 衣服整理・補修 <sup>c</sup>	42.7	23.2	
問1 (B欄) 買い物 <sup>c</sup>	29.4	25.4	