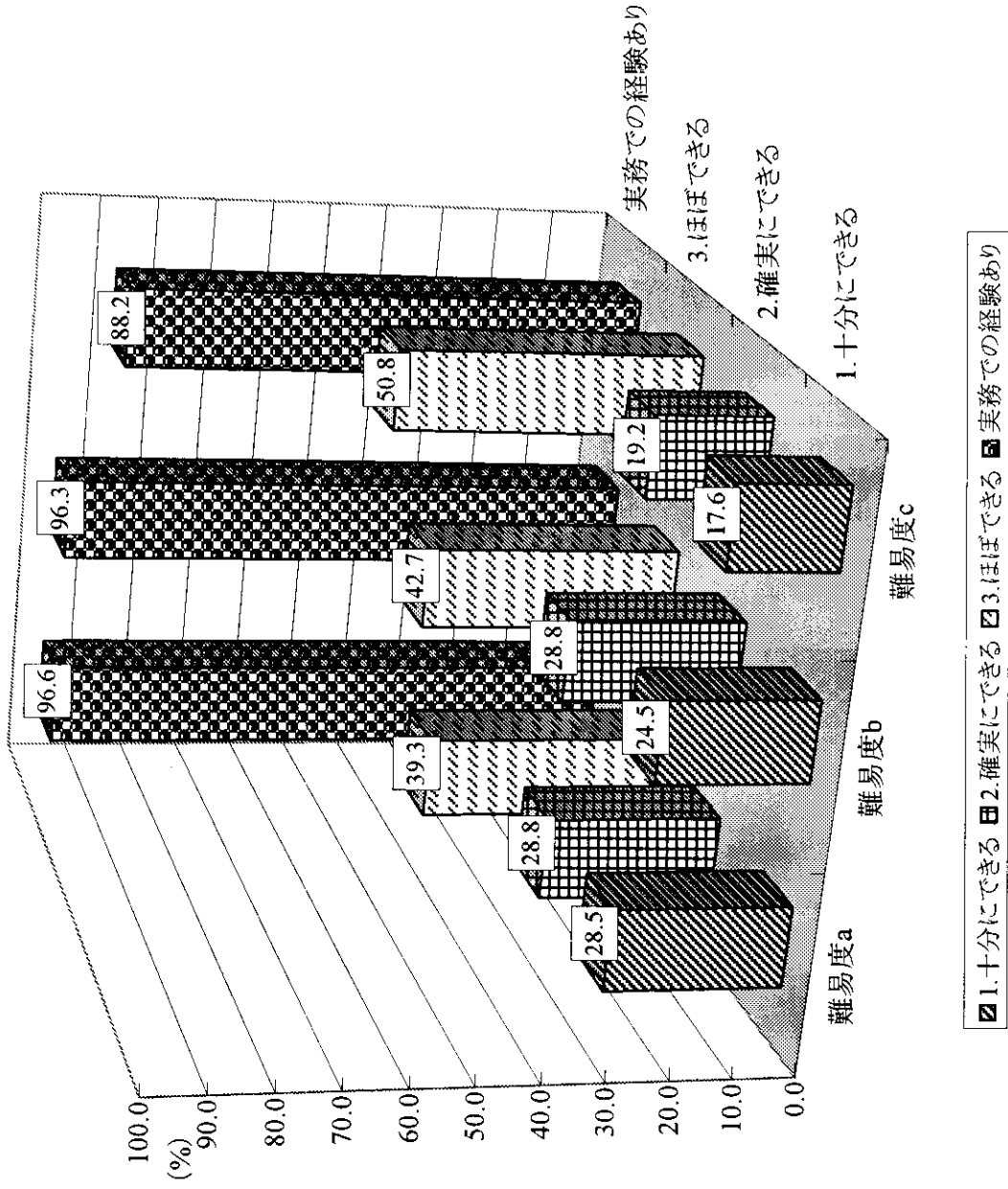


問1Aグラフ (課業別)

ベッドメイキング

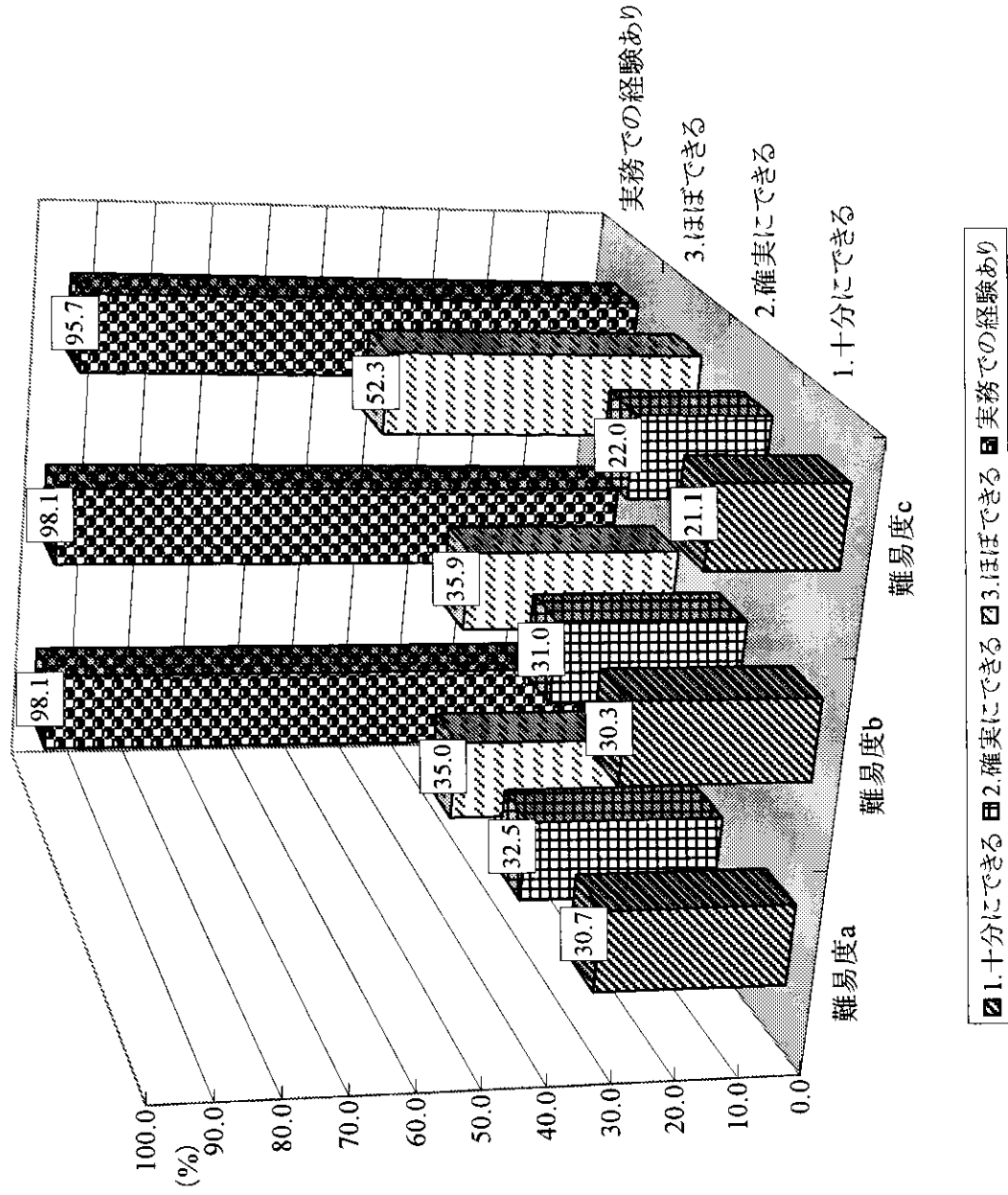


※n=323。

※「実務での経験あり」は100%マイナス「これまで実務では経験したことがない」の比率。よって「十分にできる」「確実にできる」「ほぼできる」「実務での経験あり」の値の和は100にはならない。

問1Aグラフ (課業別)

食事介助

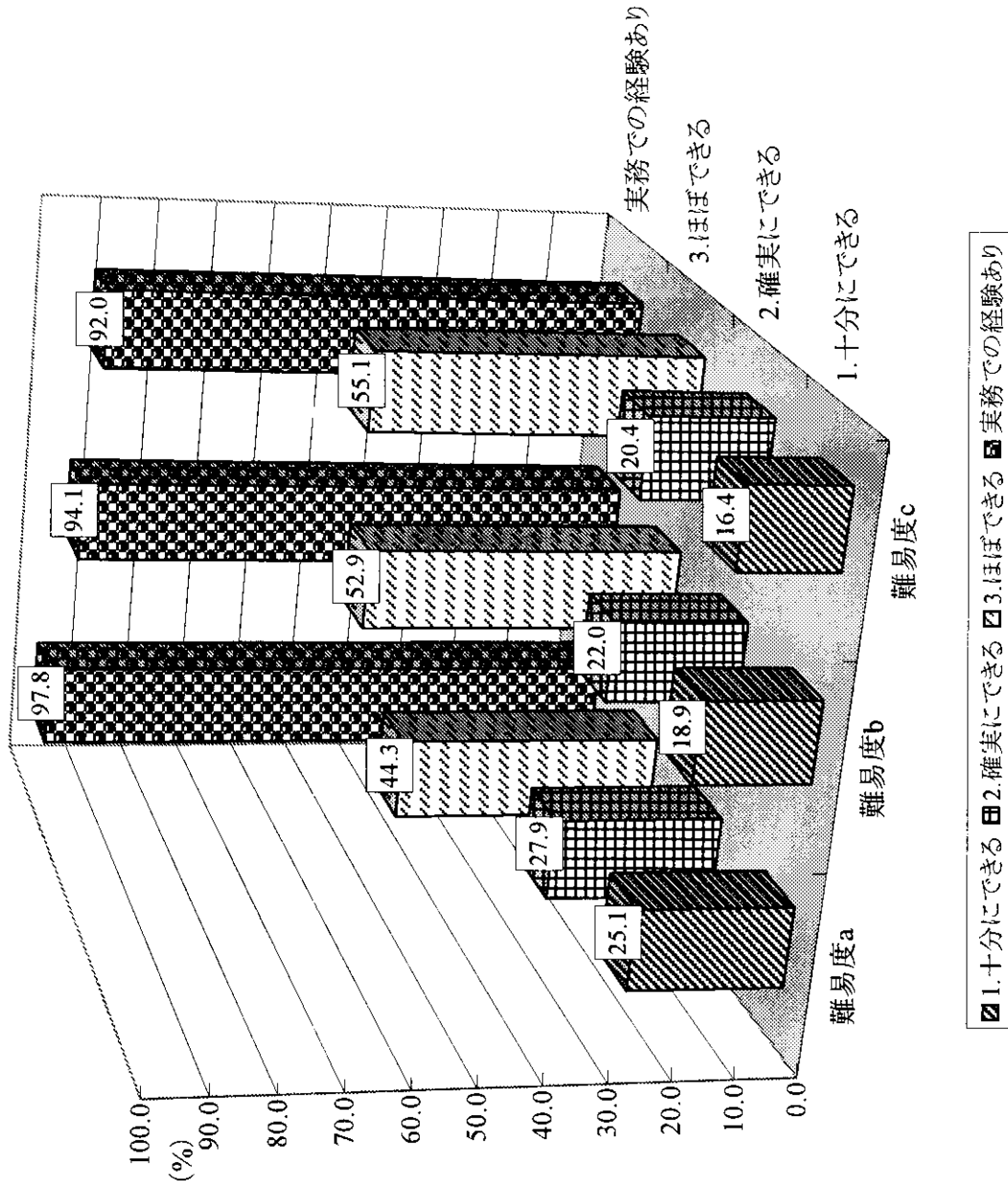


※n=323。

※「実務での経験あり」は100%マイナス「これまで実務では経験したことがない」の比率。よって「十分にできる」「確実にできる」「ほぼできる」「実務での経験あり」の値の和は100にはならない。

問1Aグラフ (課業別)

体位交換

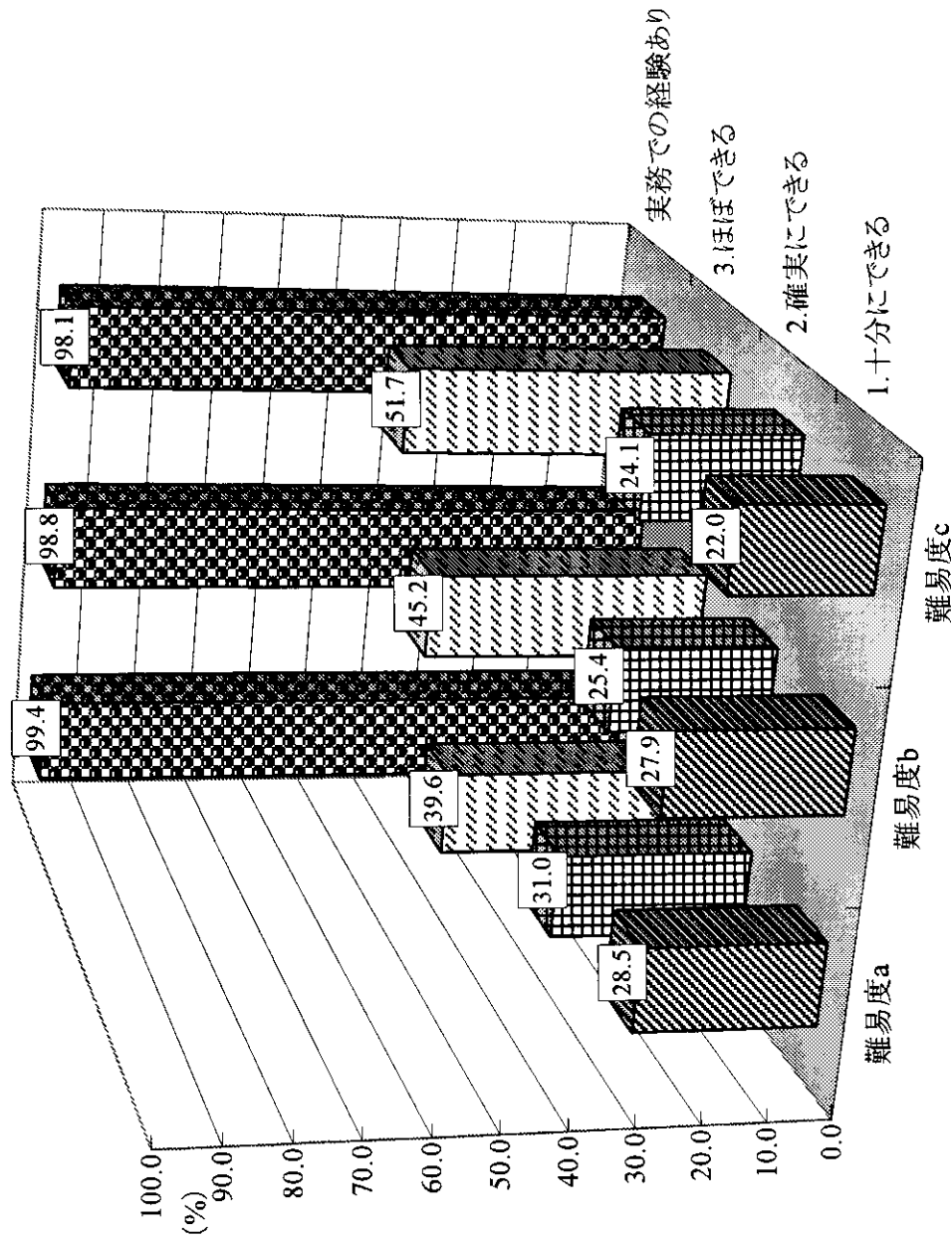


※n=323。

※「実務での経験あり」は100%マイナス「これまで実務では経験したことがない」の比率。よって「十分にできる」「確実にできる」「ほぼできる」「実務での経験あり」の値の和は100にはならない。

問IAグラフ (課業別)

更衣介助

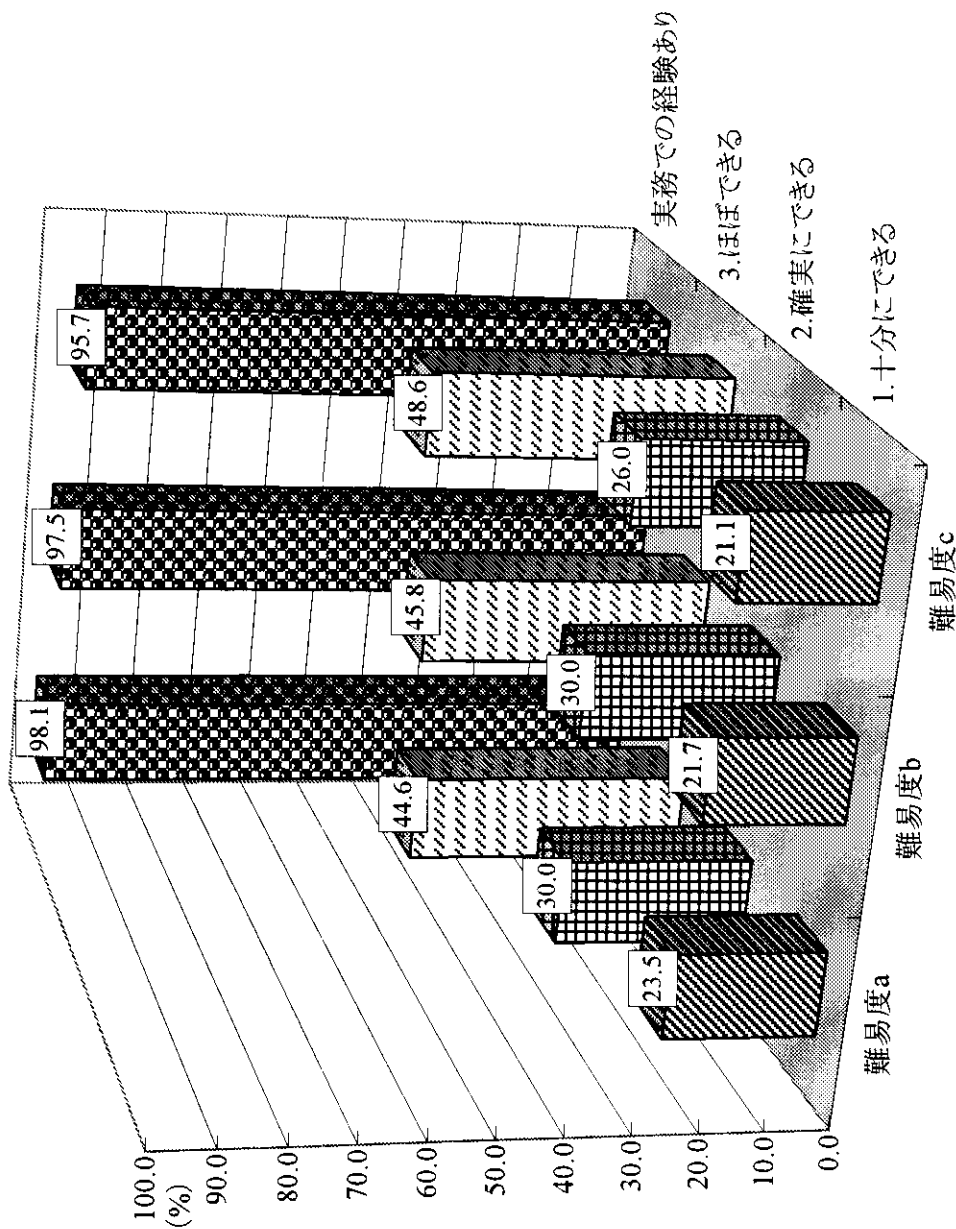


■ 1.十分にできる □ 2.確実にできる ▨ 3.ほぼできる ■ 実務での経験あり

※n=323。  
 ※「実務での経験あり」は100%マイナス「これまで実務では経験したことがない」の比率。よって「十分」にできる、「確実にできる」、「ほぼできる」、「実務での経験あり」の値の和は100にはならない。

問1Aグラフ (課業別)

移動・移乗

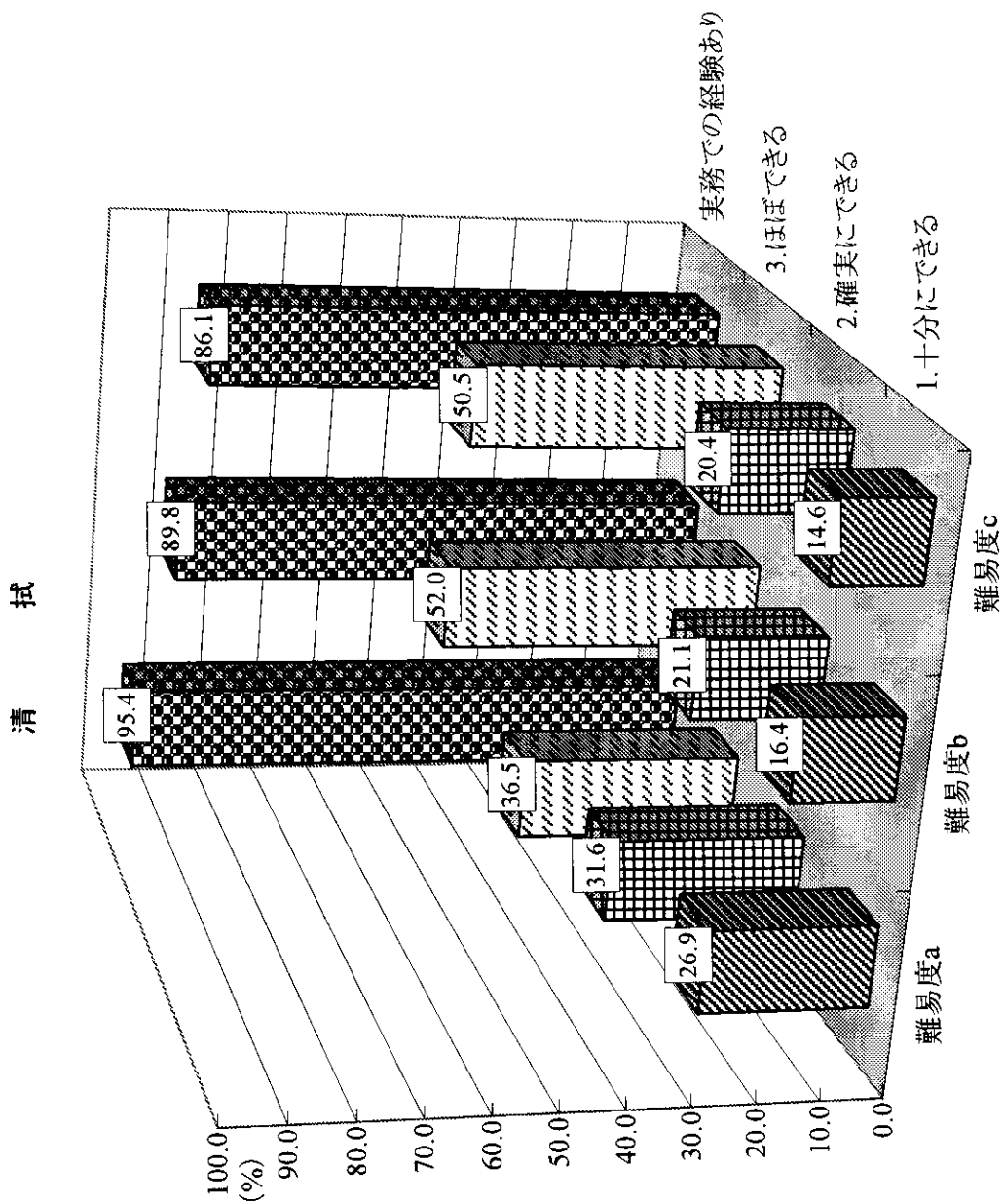


1.十分にできる
  2.確実にできる
  3.ほぼできる
  実務での経験あり

※n=323。

※「実務での経験あり」は100%マイナス「これまで実務では経験したことがない」の比率。よって「十分にできる」「確実にできる」「ほぼできる」「実務での経験あり」の値の和は100にはならない。

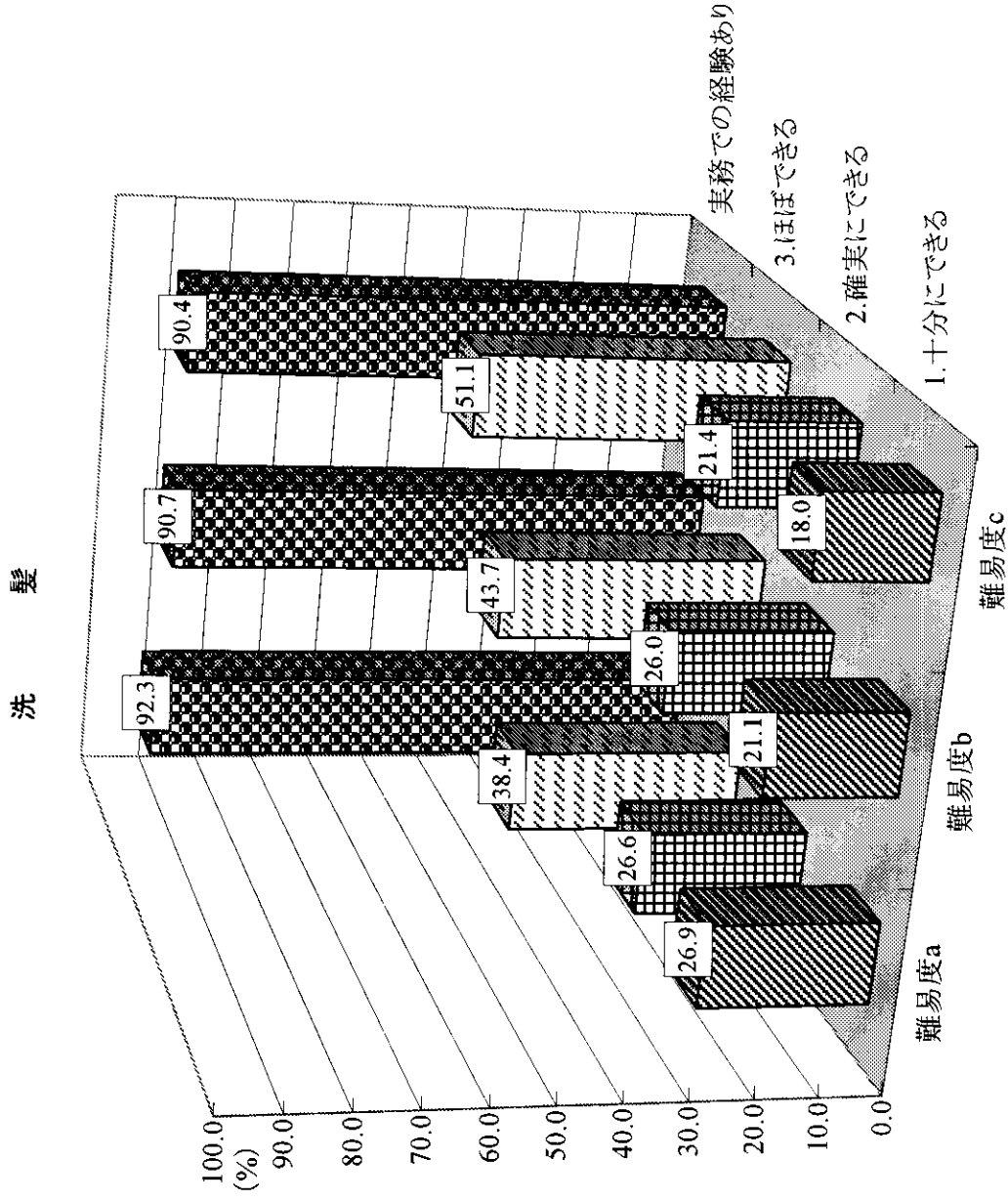
問1Aグラフ (課業別)



■ 1.十分にできる □ 2.確実にできる ▨ 3.ほぼできる ▩ 実務での経験あり

※n=323。  
 ※「実務での経験あり」は100%マイナス「これまで実務では経験したことがない」の比率。よって「十分にできる」「確実にできる」「ほぼできる」「実務での経験あり」の値の和は100にはならない。

問1Aグラフ (課業別)



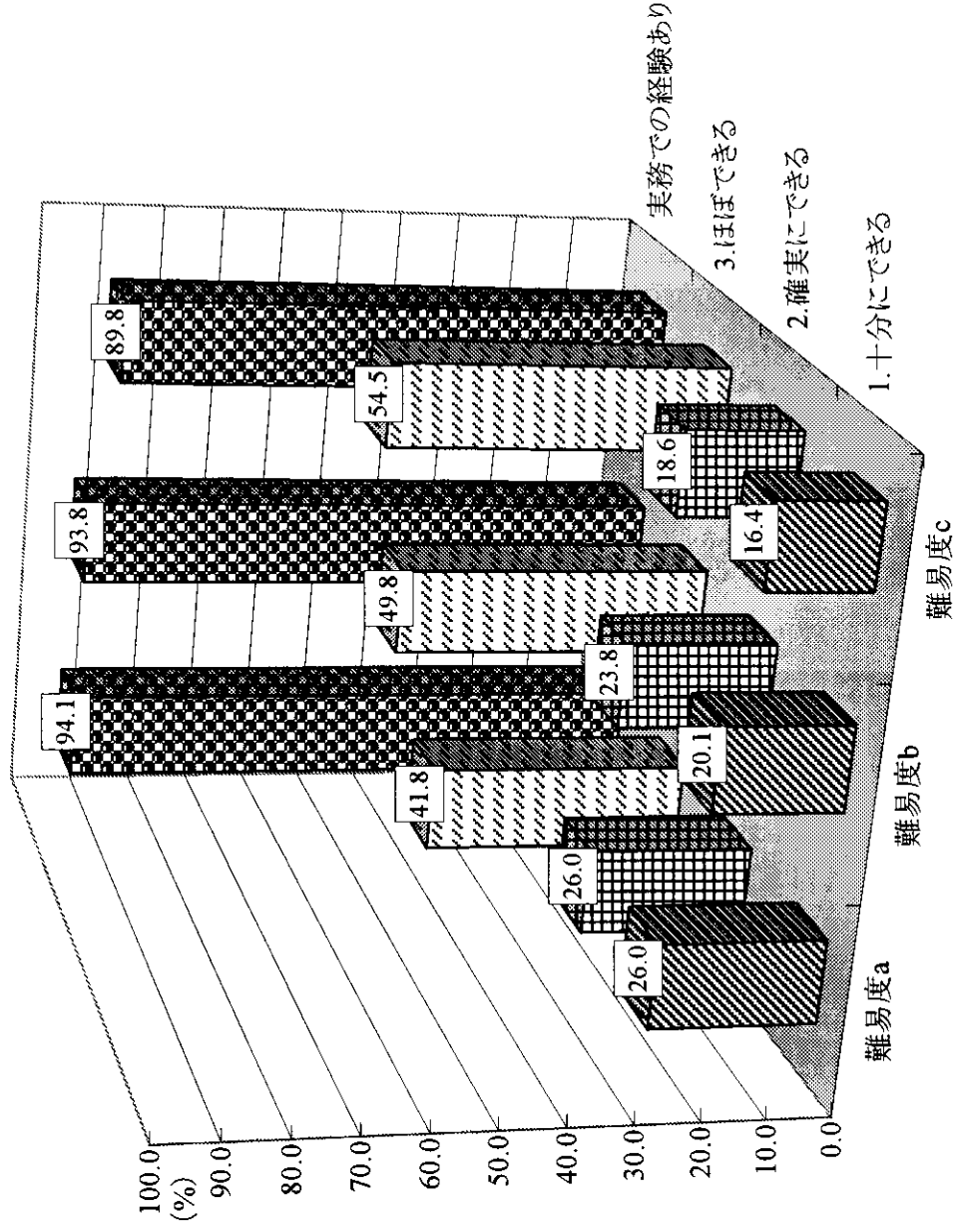
1. 十分にできる
  2. 確実にできる
  3. ほぼできる
  実務での経験あり

※n=323。

※「実務での経験あり」は100%マイナス「これまで実務では経験したことがない」の比率。よって「十分にできる」「確実にできる」「ほぼできる」「実務での経験あり」の値の和は100にはならない。

問IAグラフ (課業別)

洗顔・身体整容



■ 1.十分にできる ■ 2.確実にできる ■ 3.ほぼできる ■ 実務での経験あり

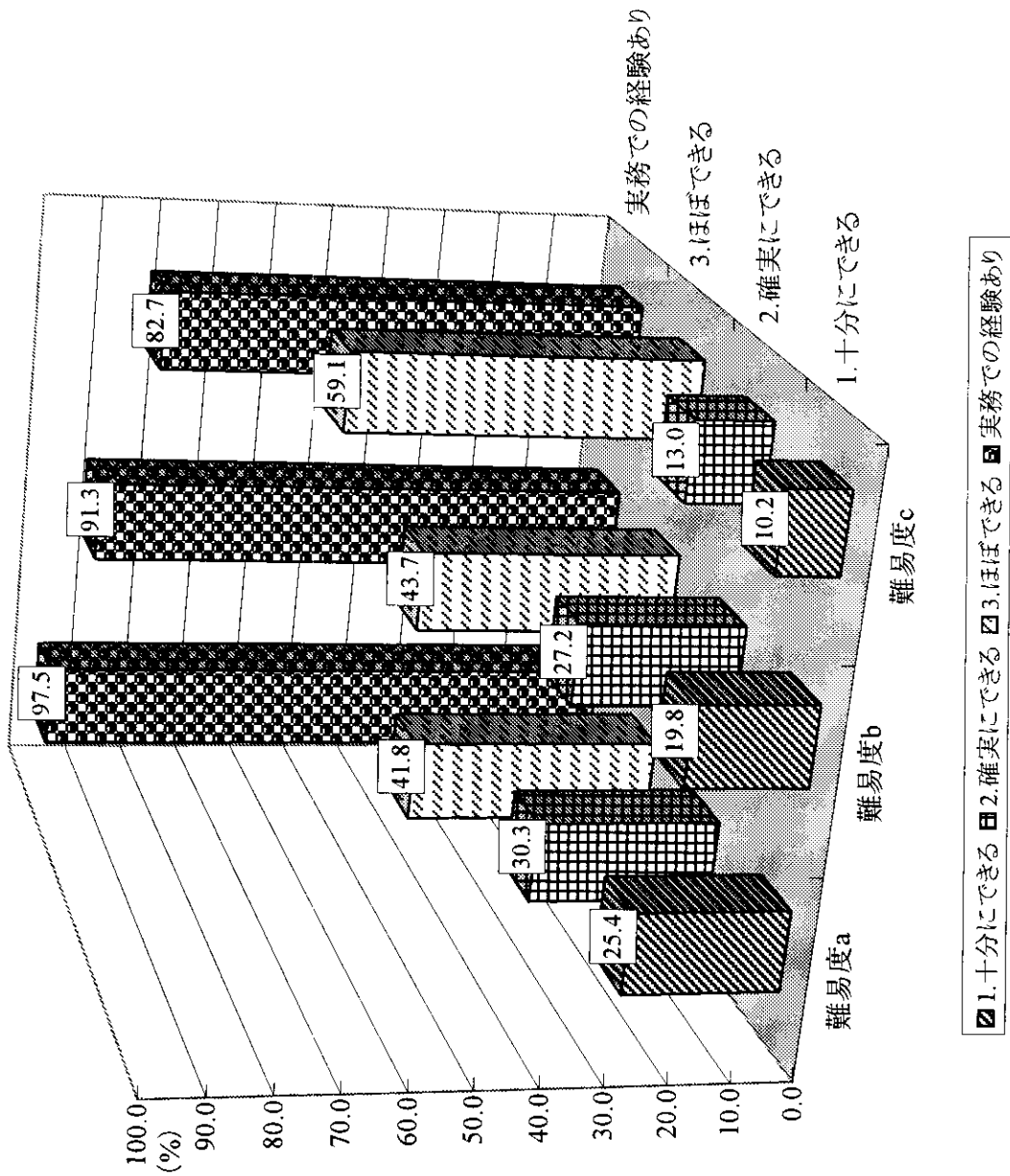
※n=323。

※「実務での経験あり」は100%マイナス「これまで実務では経験したことがない」の比率。よって「十分にできる」「確実にできる」「ほぼできる」「実務での経験あり」の値の和は100にはならない。



問1Aグラフ (課業別)

健康チェック



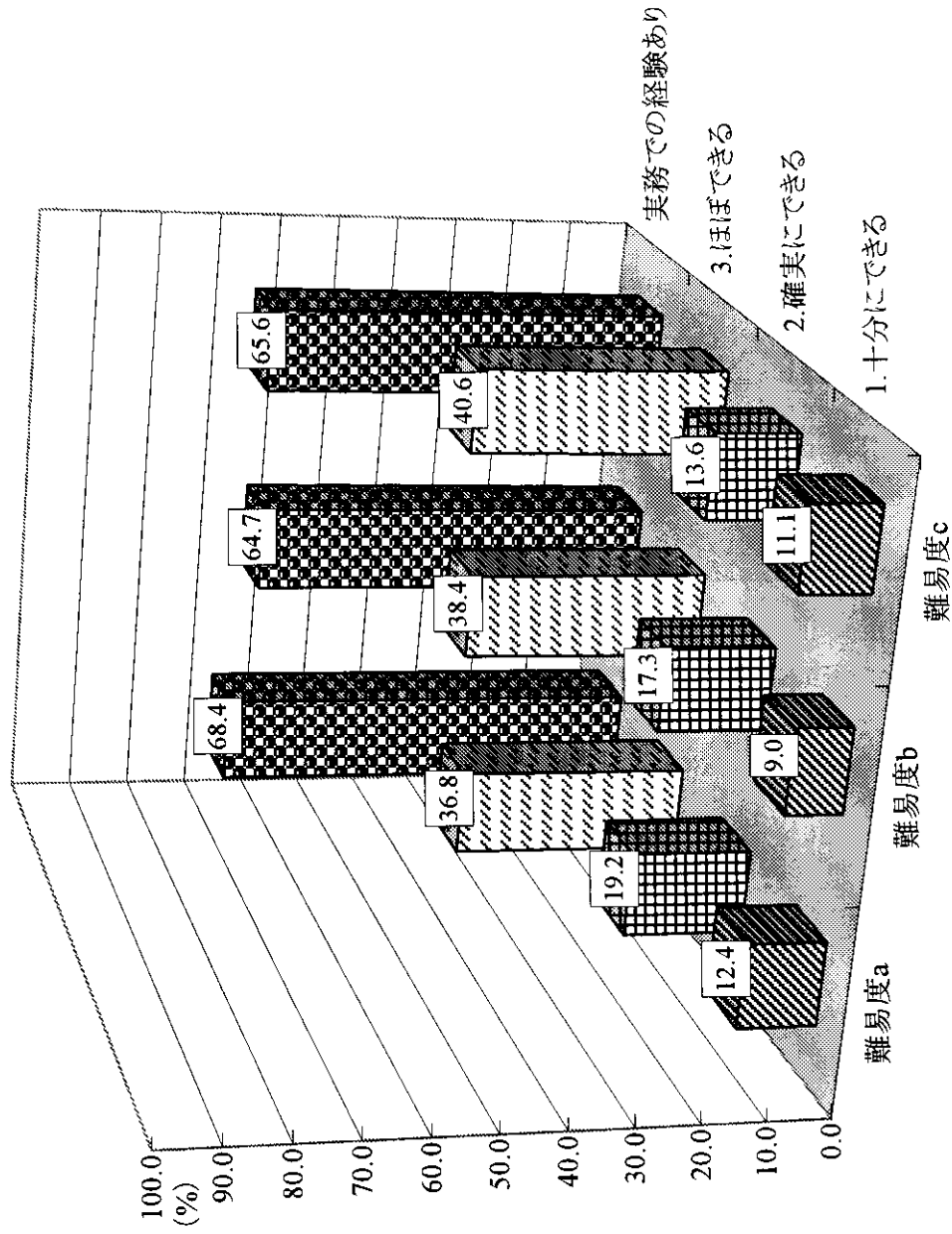
1.十分にできる
  2.確実にできる
  3.ほぼできる
  実務での経験あり

※n=323。

※「実務での経験あり」は100%マイナス「これまで実務では経験したことがない」の比率。よって「十分にできる」「確実にできる」「ほぼできる」「実務での経験あり」の値の和は100にはならない。

問1Aグラフ (課業別)

外出介助



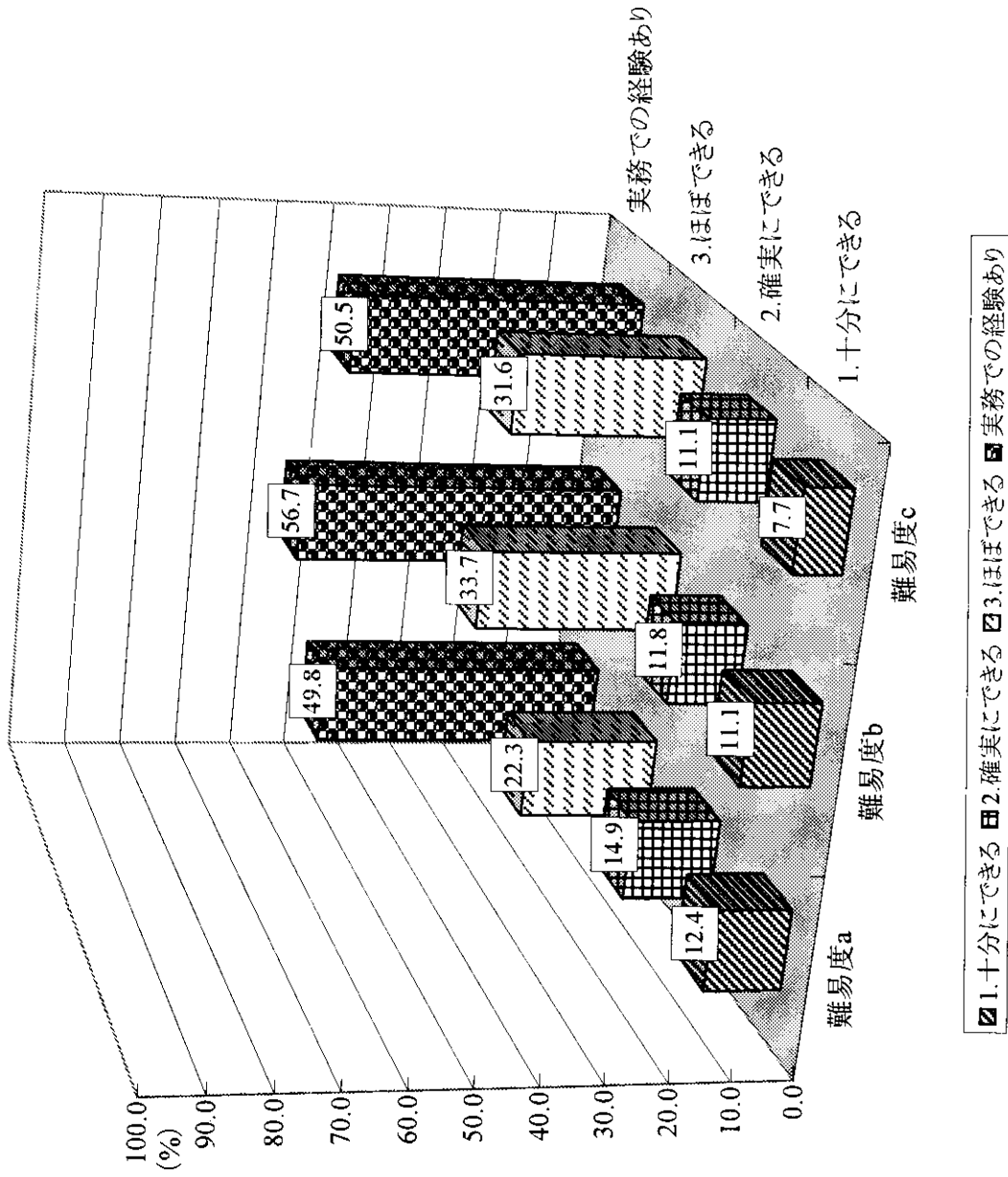
1.十分にできる
  2.確実にできる
  3.ほぼできる
  実務での経験あり

※n=323。

※「実務での経験あり」は100%マイナス「これまで実務では経験したことがない」の比率。よって「十分にできる」「確実にできる」「ほぼできる」「実務での経験あり」の値の和は100にはならない。

問IAグラフ (課業別)

通院介助

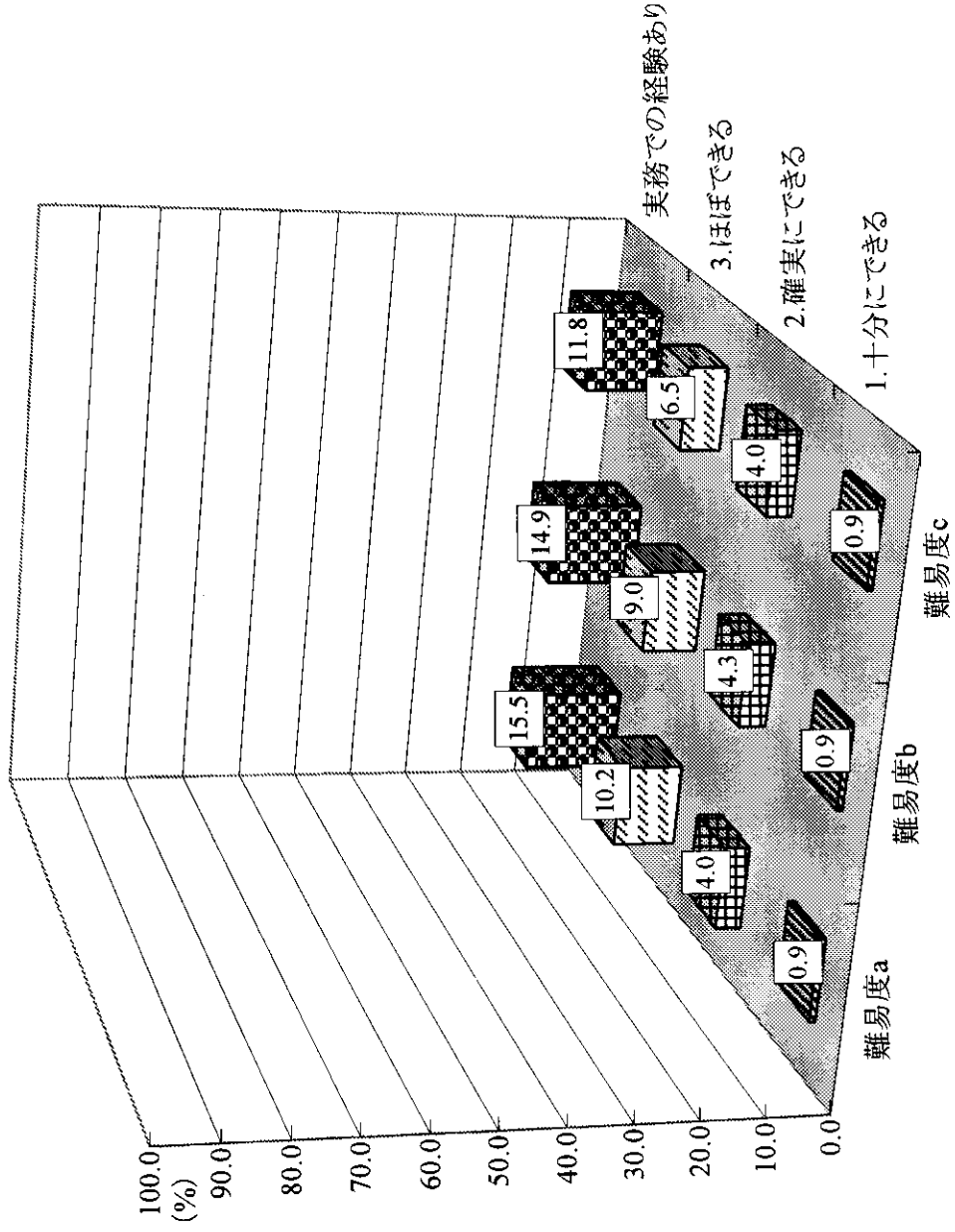


※n=323。

※「実務での経験あり」は100%マイナス「これまで実務では経験したことがない」の比率。よって「十分にできる」「確実にできる」「ほぼできる」「実務での経験あり」の値の和は100にはならない。

問1Aグラフ (課業別)

調 理

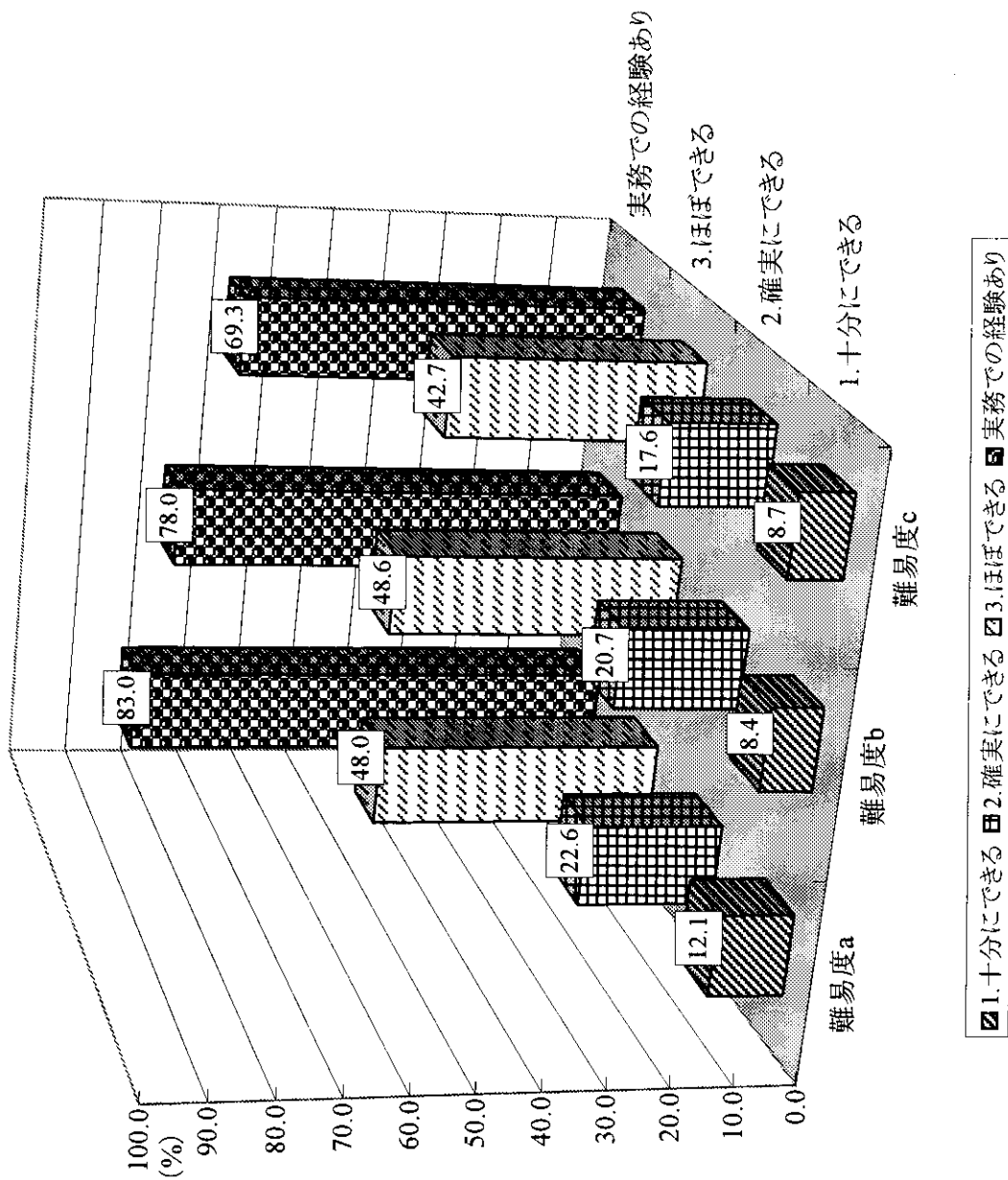


☑ 1.十分にできる ☐ 2.確実にできる ☐ 3.ほぼできる ☑ 実務での経験あり

※n=323。  
 ※「実務での経験あり」は100%マイナス「これまで実務では経験したことがない」の比率。よって「十分にできる」「確実にできる」「ほぼできる」「実務での経験あり」の値の和は100にはならない。

問IAグラフ (課業別)

掃除

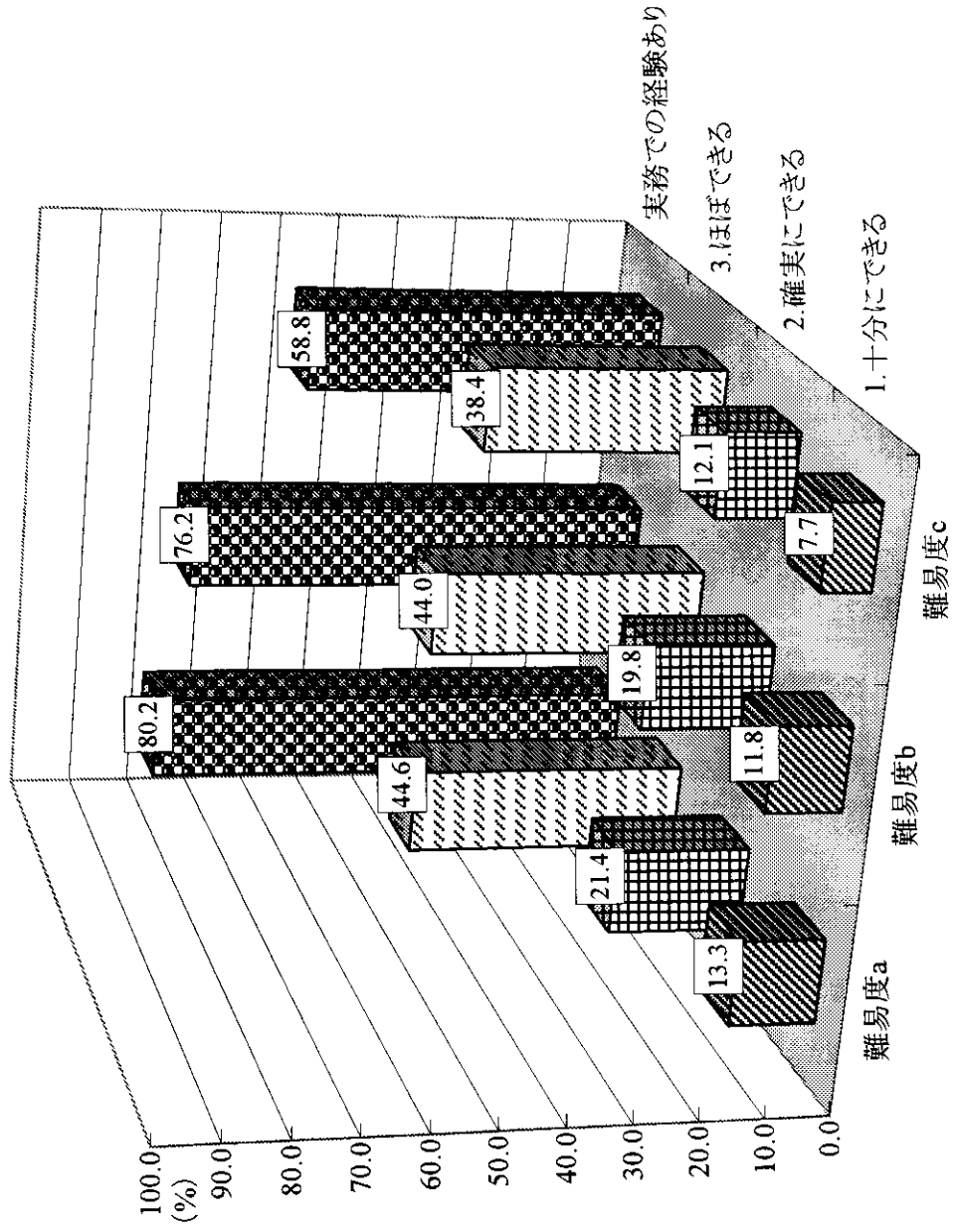


※n=323。

※「実務での経験あり」は100%マイナス「これまで実務では経験したことがない」の比率。よって「十分にできる」「確実にできる」「ほぼできる」「実務での経験あり」の値の和は100にはならない。

問1Aグラフ (課業別)

洗濯

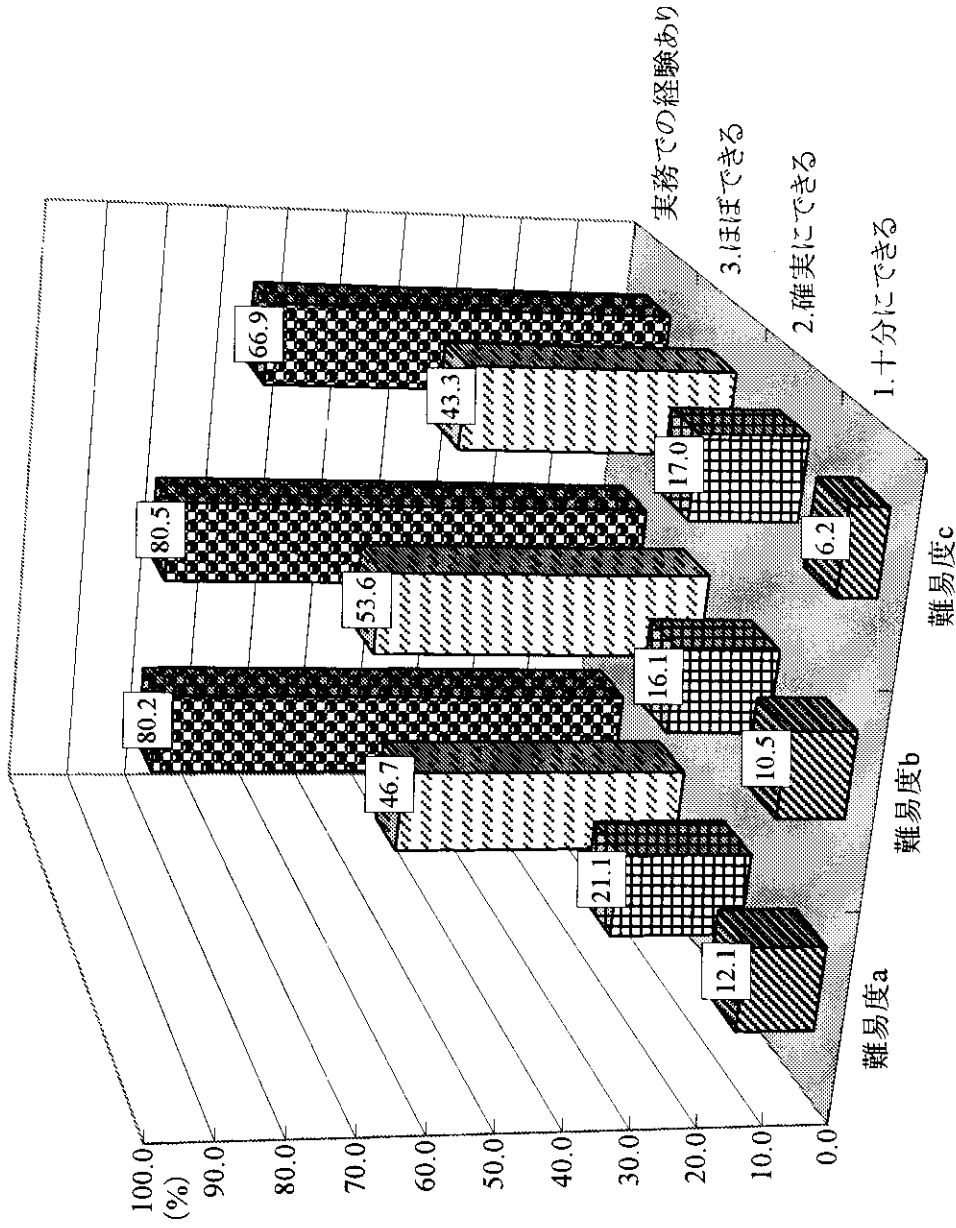


1.十分にできる
  2.確実にできる
  3.ほぼできる
  実務での経験あり

※n=323。  
 ※「実務での経験あり」は100%マイナス「これまで実務では経験したことがない」の比率。よって「十分にできる」「確実にできる」「ほぼできる」「実務での経験あり」の値の和は100にはならない。

問1Aグラフ (課業別)

衣服整理・補修



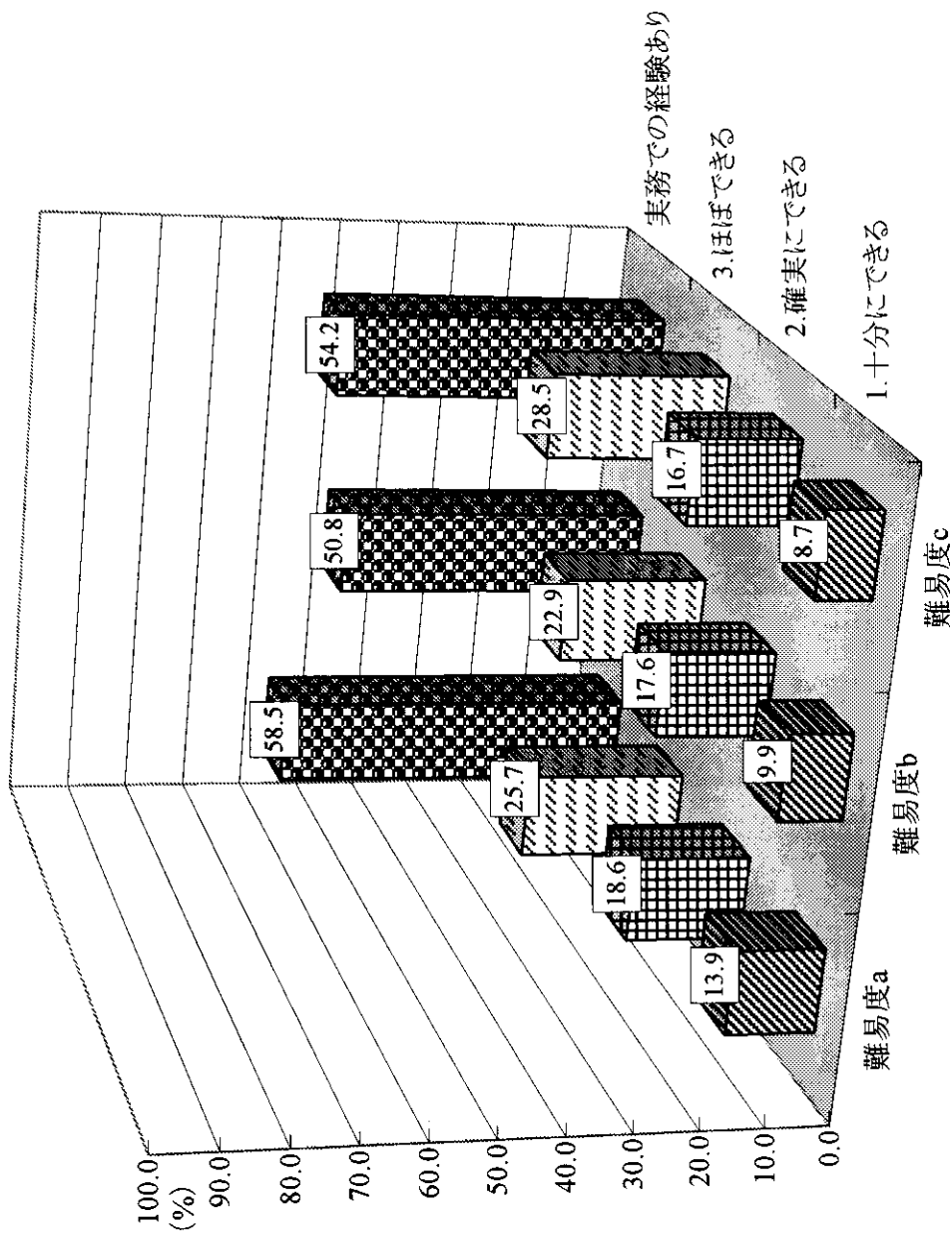
1.十分にできる
  2.確実にできる
  3.ほぼできる
  実務での経験あり

※n=323。

※「実務での経験あり」は100%マイナス「これまで実務では経験したことがない」の比率。よって「十分にできる」「確実にできる」「ほぼできる」の値の和は100にはならない。

問1Aグラフ (課業別)

買 い 物



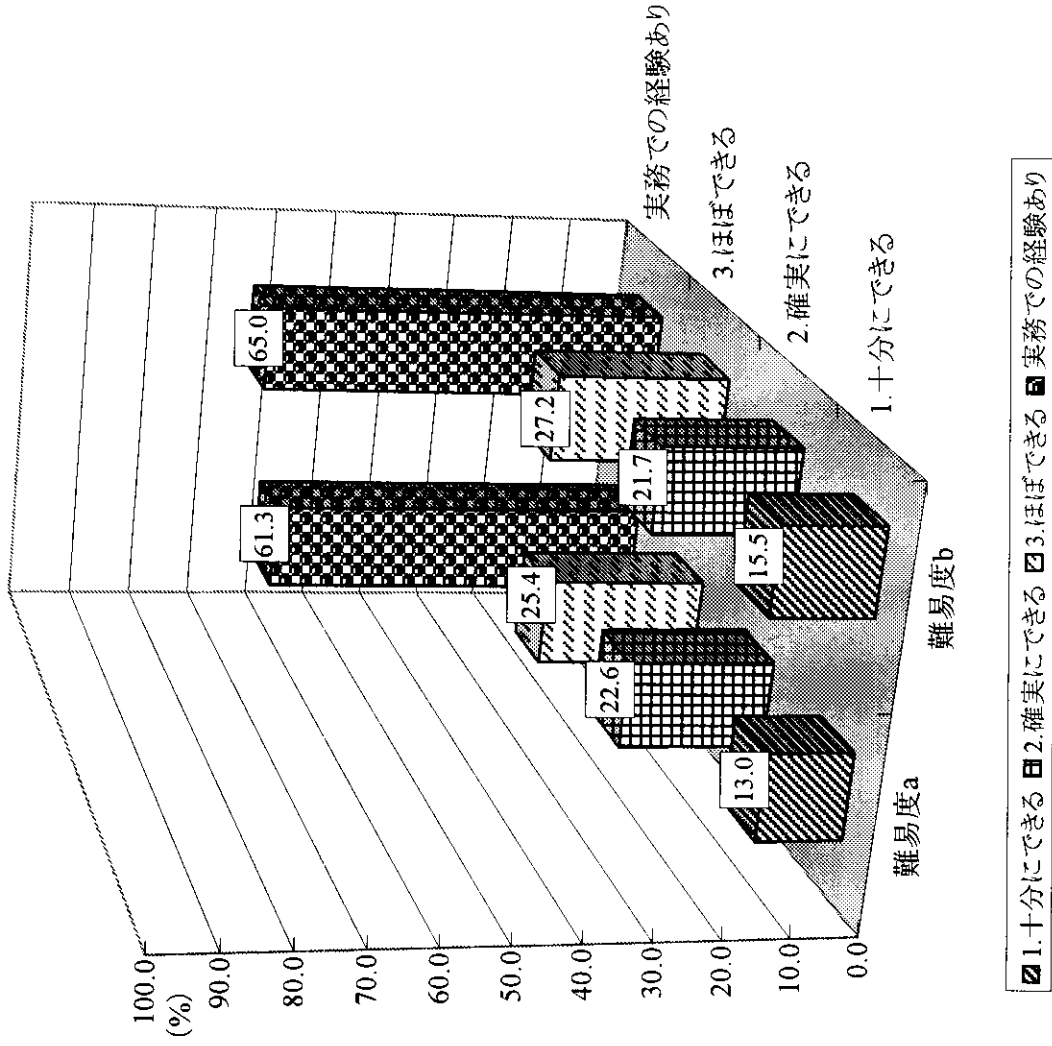
1.十分にできる 2.確実にできる 3.ほぼできる 実務での経験あり

※n=323。  
 ※「実務での経験あり」は100%マイナス「これまで実務では経験したことがない」の比率。よって「十分にできる」「確実にできる」「ほぼできる」「実務での経験あり」の値の和は100にはならない。



問1Aグラフ (課業別)

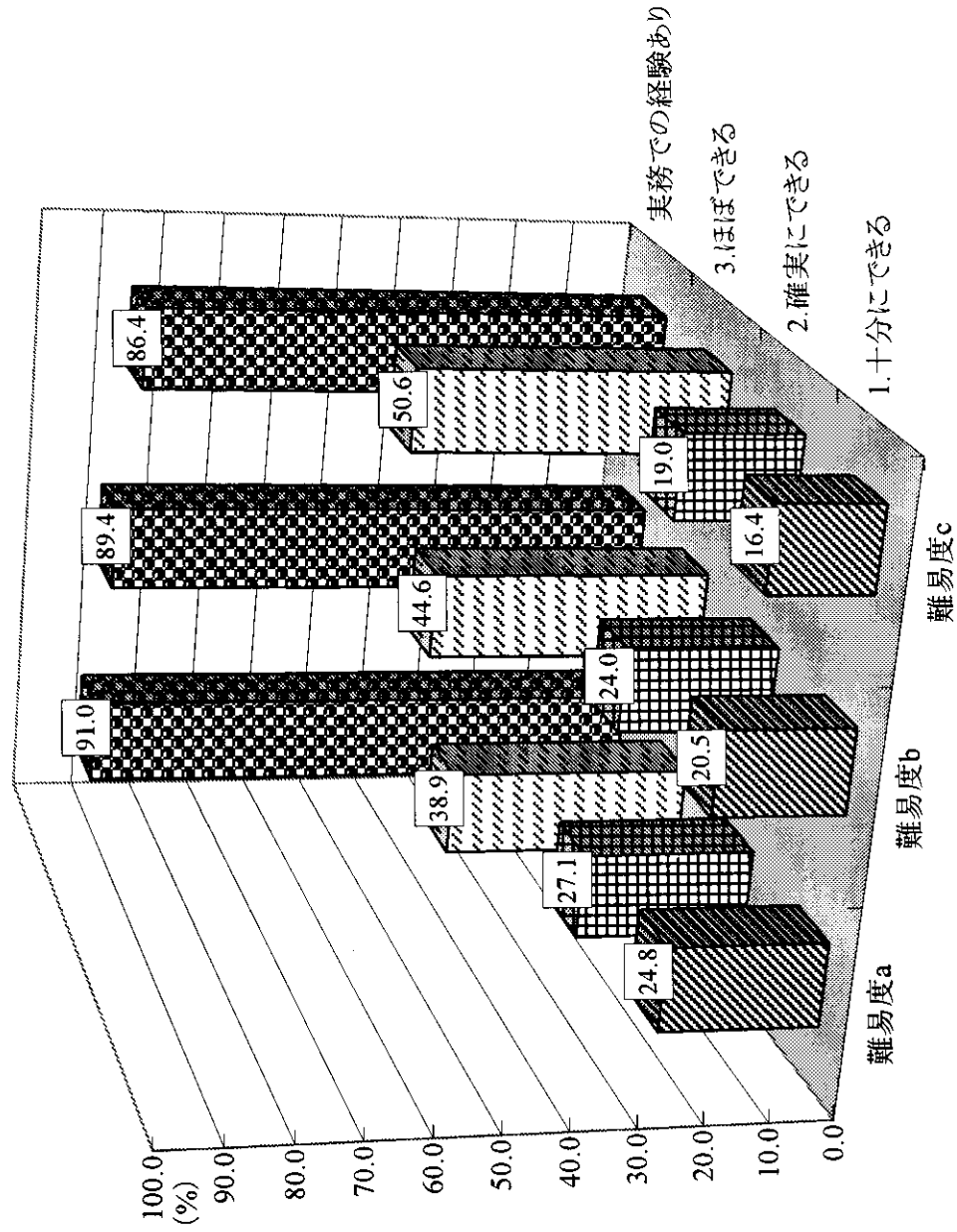
薬の受け渡し



※n=323。

※「実務での経験あり」は100%マイナス「これまで実務では経験したことがない」の比率。よって「十分にできる」「確実にできる」「ほぼできる」「実務での経験あり」の値の和は100にはならない。

身体介護

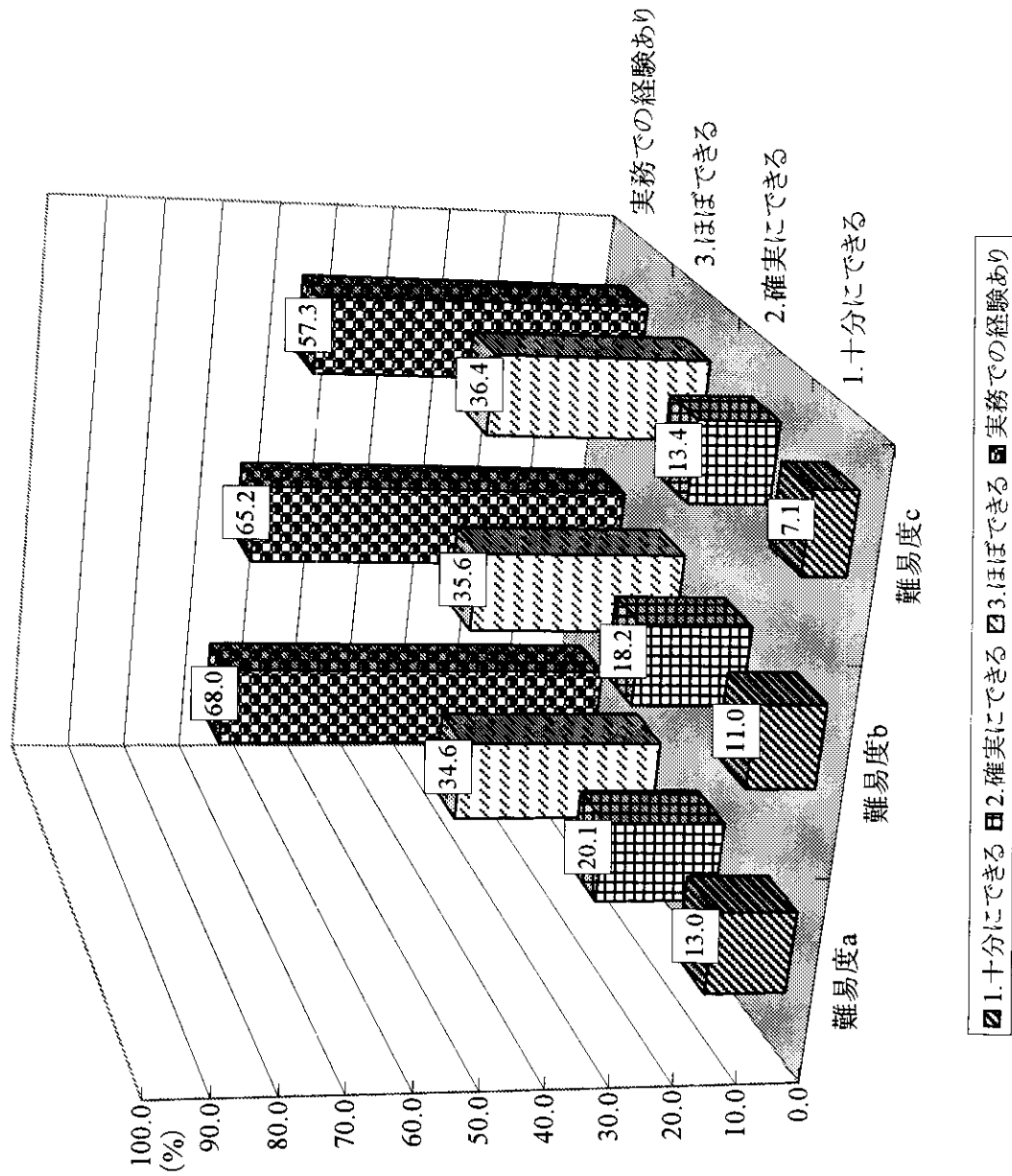


1.十分にできる
  2.確実にできる
  3.ほぼできる
  実務での経験あり

※n=323。

※「実務での経験あり」は100%マイナス「これまで実務では経験したことがない」の比率。よって「十分にできる」「確実にできる」「ほぼできる」「実務での経験あり」の値の和は100にはならない。

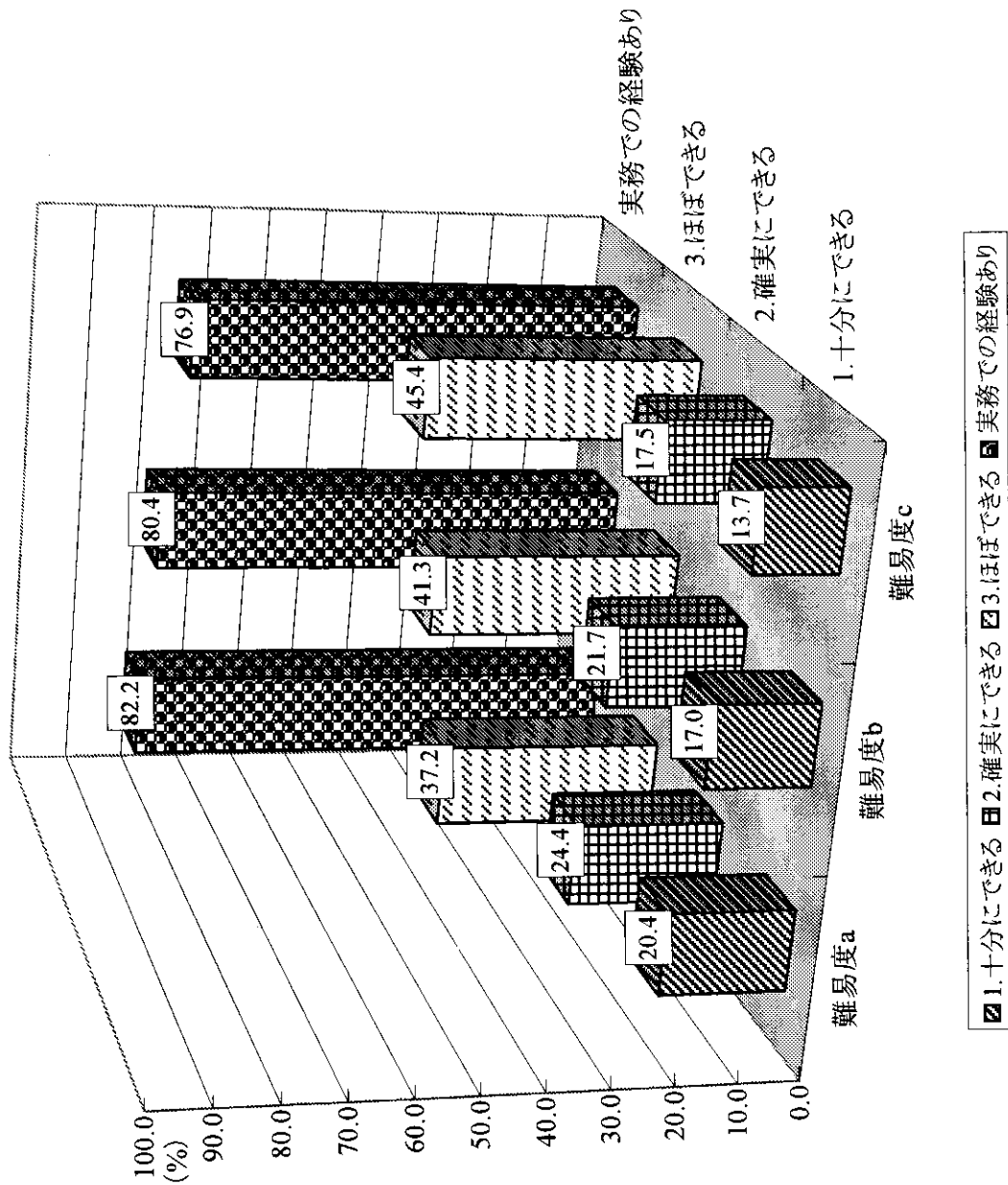
家事援助



※n=323。  
 ※「実務での経験あり」は100%マイナス「これまで実務では経験したことがない」の比率。よって「十分にできる」「確実にできる」「ほぼできる」「実務での経験あり」の値の和は100にはならない。

問IAグラフ (身体/家事/複合)

複 合



※n=323。

※「実務での経験あり」は100%マイナス「これまで実務では経験したことがない」の比率。よって「十分にできる」「確実にできる」「ほぼできる」「実務での経験あり」の値の和は100にはならない。