

単純集計表

問1(B欄) 入浴介助a...(SA)

No.		回答数	%
1	過去半年に担当した	271	83.9
2	過去半年に担当していない	21	6.5
	不明	31	9.6
	全体	323	100.0

問1(B欄) 入浴介助b...(SA)

No.		回答数	%
1	過去半年に担当した	265	82.0
2	過去半年に担当していない	27	8.4
	不明	31	9.6
	全体	323	100.0

問1(B欄) 入浴介助c...(SA)

No.		回答数	%
1	過去半年に担当した	260	80.5
2	過去半年に担当していない	32	9.9
	不明	31	9.6
	全体	323	100.0

問1(B欄) 排泄介助a...(SA)

No.		回答数	%
1	過去半年に担当した	276	85.4
2	過去半年に担当していない	16	5.0
	不明	31	9.6
	全体	323	100.0

問1(B欄) 排泄介助b...(SA)

No.		回答数	%
1	過去半年に担当した	267	82.7
2	過去半年に担当していない	25	7.7
	不明	31	9.6
	全体	323	100.0

問1(B欄) 排泄介助c...(SA)

No.		回答数	%
1	過去半年に担当した	256	79.3
2	過去半年に担当していない	36	11.1
	不明	31	9.6
	全体	323	100.0

問1(B欄) ベッドメイキングa...(SA)

No.		回答数	%
1	過去半年に担当した	265	82.0
2	過去半年に担当していない	27	8.4
	不明	31	9.6
	全体	323	100.0

単純集計表

問1(B欄) ベッドメイキングb...(SA)

No.		回答数	%
1	過去半年に担当した	261	80.8
2	過去半年に担当していない	31	9.6
	不明	31	9.6
	全体	323	100.0

問1(B欄) ベッドメイキングc...(SA)

No.		回答数	%
1	過去半年に担当した	224	69.3
2	過去半年に担当していない	68	21.1
	不明	31	9.6
	全体	323	100.0

問1(B欄) 食事介助a...(SA)

No.		回答数	%
1	過去半年に担当した	280	86.7
2	過去半年に担当していない	12	3.7
	不明	31	9.6
	全体	323	100.0

問1(B欄) 食事介助b...(SA)

No.		回答数	%
1	過去半年に担当した	278	86.1
2	過去半年に担当していない	14	4.3
	不明	31	9.6
	全体	323	100.0

問1(B欄) 食事介助c...(SA)

No.		回答数	%
1	過去半年に担当した	255	78.9
2	過去半年に担当していない	37	11.5
	不明	31	9.6
	全体	323	100.0

問1(B欄) 体位交換a...(SA)

No.		回答数	%
1	過去半年に担当した	268	83.0
2	過去半年に担当していない	24	7.4
	不明	31	9.6
	全体	323	100.0

問1(B欄) 体位交換b...(SA)

No.		回答数	%
1	過去半年に担当した	253	78.3
2	過去半年に担当していない	39	12.1
	不明	31	9.6
	全体	323	100.0

単純集計表

問1(B欄) 体位交換c... (SA)

No.		回答数	%
1	過去半年に担当した	242	74.9
2	過去半年に担当していない	50	15.5
	不明	31	9.6
	全体	323	100.0

問1(B欄) 更衣介助a... (SA)

No.		回答数	%
1	過去半年に担当した	276	85.4
2	過去半年に担当していない	16	5.0
	不明	31	9.6
	全体	323	100.0

問1(B欄) 更衣介助b... (SA)

No.		回答数	%
1	過去半年に担当した	274	84.8
2	過去半年に担当していない	18	5.6
	不明	31	9.6
	全体	323	100.0

問1(B欄) 更衣介助c... (SA)

No.		回答数	%
1	過去半年に担当した	270	83.6
2	過去半年に担当していない	22	6.8
	不明	31	9.6
	全体	323	100.0

問1(B欄) 移動・移乗a... (SA)

No.		回答数	%
1	過去半年に担当した	268	83.0
2	過去半年に担当していない	24	7.4
	不明	31	9.6
	全体	323	100.0

問1(B欄) 移動・移乗b... (SA)

No.		回答数	%
1	過去半年に担当した	269	83.3
2	過去半年に担当していない	23	7.1
	不明	31	9.6
	全体	323	100.0

問1(B欄) 移動・移乗c... (SA)

No.		回答数	%
1	過去半年に担当した	258	79.9
2	過去半年に担当していない	34	10.5
	不明	31	9.6
	全体	323	100.0

単純集計表

問1(B欄) 清拭a...(SA)

No.		回答数	%
1	過去半年に担当した	249	77.1
2	過去半年に担当していない	43	13.3
	不明	31	9.6
	全体	323	100.0

問1(B欄) 清拭b...(SA)

No.		回答数	%
1	過去半年に担当した	218	67.5
2	過去半年に担当していない	74	22.9
	不明	31	9.6
	全体	323	100.0

問1(B欄) 清拭c...(SA)

No.		回答数	%
1	過去半年に担当した	211	65.3
2	過去半年に担当していない	81	25.1
	不明	31	9.6
	全体	323	100.0

問1(B欄) 洗髪a...(SA)

No.		回答数	%
1	過去半年に担当した	236	73.1
2	過去半年に担当していない	56	17.3
	不明	31	9.6
	全体	323	100.0

問1(B欄) 洗髪b...(SA)

No.		回答数	%
1	過去半年に担当した	227	70.3
2	過去半年に担当していない	65	20.1
	不明	31	9.6
	全体	323	100.0

問1(B欄) 洗髪c...(SA)

No.		回答数	%
1	過去半年に担当した	224	69.3
2	過去半年に担当していない	68	21.1
	不明	31	9.6
	全体	323	100.0

問1(B欄) 洗顔・身体整容a...(SA)

No.		回答数	%
1	過去半年に担当した	251	77.7
2	過去半年に担当していない	41	12.7
	不明	31	9.6
	全体	323	100.0

単純集計表

問1(B欄) 洗顔・身体整容b...(SA)

No.		回答数	%
1	過去半年に担当した	250	77.4
2	過去半年に担当していない	42	13.0
	不明	31	9.6
	全体	323	100.0

問1(B欄) 洗顔・身体整容c...(SA)

No.		回答数	%
1	過去半年に担当した	227	70.3
2	過去半年に担当していない	65	20.1
	不明	31	9.6
	全体	323	100.0

問1(B欄) 健康チェックa...(SA)

No.		回答数	%
1	過去半年に担当した	249	77.1
2	過去半年に担当していない	43	13.3
	不明	31	9.6
	全体	323	100.0

問1(B欄) 健康チェックb...(SA)

No.		回答数	%
1	過去半年に担当した	243	75.2
2	過去半年に担当していない	49	15.2
	不明	31	9.6
	全体	323	100.0

問1(B欄) 健康チェックc...(SA)

No.		回答数	%
1	過去半年に担当した	200	61.9
2	過去半年に担当していない	92	28.5
	不明	31	9.6
	全体	323	100.0

問1(B欄) 外出介助a...(SA)

No.		回答数	%
1	過去半年に担当した	147	45.5
2	過去半年に担当していない	145	44.9
	不明	31	9.6
	全体	323	100.0

問1(B欄) 外出介助b...(SA)

No.		回答数	%
1	過去半年に担当した	134	41.5
2	過去半年に担当していない	158	48.9
	不明	31	9.6
	全体	323	100.0

単純集計表

問1(B欄) 外出介助c... (S A)

No.		回答数	%
1	過去半年に担当した	132	40.9
2	過去半年に担当していない	160	49.5
	不明	31	9.6
	全体	323	100.0

問1(B欄) 通院介助a... (S A)

No.		回答数	%
1	過去半年に担当した	86	26.6
2	過去半年に担当していない	206	63.8
	不明	31	9.6
	全体	323	100.0

問1(B欄) 通院介助b... (S A)

No.		回答数	%
1	過去半年に担当した	97	30.0
2	過去半年に担当していない	195	60.4
	不明	31	9.6
	全体	323	100.0

問1(B欄) 通院介助c... (S A)

No.		回答数	%
1	過去半年に担当した	85	26.3
2	過去半年に担当していない	207	64.1
	不明	31	9.6
	全体	323	100.0

問1(B欄) 調理a... (S A)

No.		回答数	%
1	過去半年に担当した	17	5.3
2	過去半年に担当していない	275	85.1
	不明	31	9.6
	全体	323	100.0

問1(B欄) 調理b... (S A)

No.		回答数	%
1	過去半年に担当した	12	3.7
2	過去半年に担当していない	280	86.7
	不明	31	9.6
	全体	323	100.0

問1(B欄) 調理c... (S A)

No.		回答数	%
1	過去半年に担当した	9	2.8
2	過去半年に担当していない	283	87.6
	不明	31	9.6
	全体	323	100.0

単純集計表

問1(B欄) 掃除a...(SA)

No.		回答数	%
1	過去半年に担当した	187	57.9
2	過去半年に担当していない	105	32.5
	不明	31	9.6
	全体	323	100.0

問1(B欄) 掃除b...(SA)

No.		回答数	%
1	過去半年に担当した	169	52.3
2	過去半年に担当していない	123	38.1
	不明	31	9.6
	全体	323	100.0

問1(B欄) 掃除c...(SA)

No.		回答数	%
1	過去半年に担当した	149	46.1
2	過去半年に担当していない	143	44.3
	不明	31	9.6
	全体	323	100.0

問1(B欄) 洗濯a...(SA)

No.		回答数	%
1	過去半年に担当した	175	54.2
2	過去半年に担当していない	117	36.2
	不明	31	9.6
	全体	323	100.0

問1(B欄) 洗濯b...(SA)

No.		回答数	%
1	過去半年に担当した	164	50.8
2	過去半年に担当していない	128	39.6
	不明	31	9.6
	全体	323	100.0

問1(B欄) 洗濯c...(SA)

No.		回答数	%
1	過去半年に担当した	116	35.9
2	過去半年に担当していない	176	54.5
	不明	31	9.6
	全体	323	100.0

問1(B欄) 衣服整理・補修a...(SA)

No.		回答数	%
1	過去半年に担当した	175	54.2
2	過去半年に担当していない	117	36.2
	不明	31	9.6
	全体	323	100.0

単純集計表

問1(B欄) 衣服整理・補修b...(SA)

No.		回答数	%
1	過去半年に担当した	180	55.7
2	過去半年に担当していない	112	34.7
	不明	31	9.6
	全体	323	100.0

問1(B欄) 衣服整理・補修c...(SA)

No.		回答数	%
1	過去半年に担当した	138	42.7
2	過去半年に担当していない	154	47.7
	不明	31	9.6
	全体	323	100.0

問1(B欄) 買い物a...(SA)

No.		回答数	%
1	過去半年に担当した	114	35.3
2	過去半年に担当していない	178	55.1
	不明	31	9.6
	全体	323	100.0

問1(B欄) 買い物b...(SA)

No.		回答数	%
1	過去半年に担当した	87	26.9
2	過去半年に担当していない	205	63.5
	不明	31	9.6
	全体	323	100.0

問1(B欄) 買い物c...(SA)

No.		回答数	%
1	過去半年に担当した	95	29.4
2	過去半年に担当していない	197	61.0
	不明	31	9.6
	全体	323	100.0

問1(B欄) 薬の受け渡しa...(SA)

No.		回答数	%
1	過去半年に担当した	121	37.5
2	過去半年に担当していない	171	52.9
	不明	31	9.6
	全体	323	100.0

問1(B欄) 薬の受け渡しb...(SA)

No.		回答数	%
1	過去半年に担当した	143	44.3
2	過去半年に担当していない	149	46.1
	不明	31	9.6
	全体	323	100.0

単純集計表

問2 性別...(SA)

No.		回答数	%
1	男	58	17.5
2	女	273	82.2
	不明	1	0.3
	全体	332	100.0

問3 年齢...(SA)

No.		回答数	%		
1	19歳以下	2	0.6		
2	20～24歳	111	33.4		
3	25～29歳	72	21.7		
4	30～39歳	44	13.3		
5	40～49歳	53	16.0		
6	50～59歳	46	13.9		
7	60歳以上	3	0.9	単位：歳	
	不明	1	0.3	平均値	32.9
	全体	332	100.0	中央値	27.0

問4 婚姻状況...(SA)

No.		回答数	%
1	既婚	118	35.5
2	未婚	187	56.3
3	離死別	24	7.2
	不明	3	0.9
	全体	332	100.0

問5 最終学歴...(SA)

No.		回答数	%
1	中卒	15	4.5
2	高卒	103	31.0
3	専門学校卒	102	30.7
4	短大卒	61	18.4
5	大卒	50	15.1
6	大学院卒	0	0.0
	不明	1	0.3
	全体	332	100.0

問6 家計の主たる担い手...(SA)

No.		回答数	%
1	回答者自身	107	32.2
2	回答者以外	219	66.0
	不明	6	1.8
	全体	332	100.0

問7 直前の仕事経験...(SA)

No.		回答数	%
1	正社員として働いていた	86	25.9
2	パートなど非正社員として働いていた	68	20.5
3	家業に従事していた	6	1.8
4	専業主婦で、働いていなかった	21	6.3
5	学生で、働いていなかった	143	43.1
	不明	8	2.4
	全体	332	100.0

単純集計表

問8a) 今の勤務先での経験年数...(SA)

No.		回答数	%		
1	6カ月未満	16	4.8		
2	6カ月以上1年未満	75	22.6		
3	1年以上2年未満	75	22.6		
4	2年以上3年未満	42	12.7		
5	3年以上5年未満	55	16.6		
6	5年以上10年未満	32	9.6		
7	10年以上	32	9.6	単位：月	
	不明	5	1.5	平均値	中央値
	全体	332	100.0	43.5	22.0

問8b) 介護関係の仕事経験...(SA)

No.		回答数	%
1	今の勤務先の前に介護関係の仕事の経験はない	219	66.0
2	今の勤務先の前にも介護関係の仕事の経験がある	91	27.4
	不明	22	6.6
	全体	332	100.0

問8b) 通算経験年数...(SA)

No.		回答数	%		
1	6カ月未満	10	3.0		
2	6カ月以上1年未満	55	16.6		
3	1年以上2年未満	58	17.5		
4	2年以上3年未満	33	9.9		
5	3年以上5年未満	58	17.5		
6	5年以上10年未満	40	12.0		
7	10年以上20年未満	29	8.7		
8	20年以上	8	2.4	単位：月	
	不明	41	12.3	平均値	中央値
	全体	332	100.0	53.4	33.0

問9 保健・医療関係の仕事経験...(SA)

No.		回答数	%
1	経験がある	58	17.5
2	経験はない	272	81.9
	不明	2	0.6
	全体	332	100.0

問10 自治体・社協・民間企業でのヘルパー経験...(SA)

No.		回答数	%
1	経験がある	35	10.5
2	経験はない	296	89.2
	不明	1	0.3
	全体	332	100.0

問11 家政婦の経験...(SA)

No.		回答数	%
1	経験がある	3	0.9
2	経験はない	327	98.5
	不明	2	0.6
	全体	332	100.0

単純集計表

問12 雇用期間・労働条件の説明...(SA)

No.		回答数	%
1	文書による説明を受けた	173	52.1
2	文書ではないが、口頭で説明を受けた	69	20.8
3	説明を受けていない	36	10.8
4	わからない	49	14.8
	不明	5	1.5
	全体	332	100.0

問13 雇用期間...(SA)

No.		回答数	%
1	3カ月未満	4	1.2
2	3カ月以上6カ月未満	4	1.2
3	6カ月以上1年未満	45	13.6
4	1年以上	25	7.5
5	定年まで雇用される	91	27.4
6	期間は定められていない	79	23.8
7	分からない	77	23.2
	不明	7	2.1
	全体	332	100.0

問14a) 1ヶ月の勤務日数(先月)...(SA)

No.		回答数	%		
1	10日未満	4	1.2		
2	10日以上15日未満	8	2.4		
3	15日以上20日未満	33	9.9		
4	20日以上25日未満	258	77.7		
5	25日以上	14	4.2	単位：日	
	不明	15	4.5	平均値	中央値
	全体	332	100.0	20.7	21.0

問14b) 1ヶ月の勤務日数(普通)...(SA)

No.		回答数	%		
1	10日未満	5	1.5		
2	10日以上15日未満	6	1.8		
3	15日以上20日未満	25	7.5		
4	20日以上25日未満	265	79.8		
5	25日以上	14	4.2	単位：日	
	不明	17	5.1	平均値	中央値
	全体	332	100.0	20.8	21.0

問15a) 先週1週間の引継・打合せ・記録作成時間の合計...(SA)

No.		回答数	%		
1	1時間未満	27	8.1		
2	1時間以上2時間未満	44	13.3		
3	2時間以上3時間未満	37	11.1		
4	3時間以上5時間未満	41	12.3		
5	5時間以上7時間未満	48	14.5		
6	7時間以上10時間未満	21	6.3		
7	10時間以上20時間未満	16	4.8		
8	20時間以上	21	6.3	単位：分	
	不明	77	23.2	平均値	中央値
	全体	332	100.0	410.7	200.0

問15a) 先週1週間の実際に介護の仕事をした時間...(SA)

No.		回答数	%		
1	10時間未満	30	9.0		
2	10時間以上30時間未満	46	13.9		
3	30時間以上40時間未満	72	21.7		
4	40時間以上50時間未満	88	26.5		
5	50時間以上	24	7.2	単位：分	
	不明	72	21.7	平均値	中央値
	全体	332	100.0	1,995.2	2,100.0

単純集計表

問15b) 普通1週間の引継・打合せ・記録作成時間の合計...(S A)

No.		回答数	%		
1	1時間未満	25	7.5		
2	1時間以上2時間未満	35	10.5		
3	2時間以上3時間未満	43	13.0		
4	3時間以上5時間未満	40	12.0		
5	5時間以上7時間未満	51	15.4		
6	7時間以上10時間未満	15	4.5		
7	10時間以上20時間未満	18	5.4		
8	20時間以上	14	4.2	単位：分	
	不明	91	27.4	平均値	中央値
	全体	332	100.0	351.1	180.0

問15b) 普通1週間の実際に介護の仕事をした時間...(S A)

No.		回答数	%		
1	10時間未満	20	6.0		
2	10時間以上30時間未満	42	12.7		
3	30時間以上40時間未満	73	22.0		
4	40時間以上50時間未満	88	26.5		
5	50時間以上	24	7.2	単位：分	
	不明	85	25.6	平均値	中央値
	全体	332	100.0	2,057.3	2,160.0

問16 給与体系...(S A)

No.		回答数	%
1	時間給	44	13.3
2	日給	2	0.6
3	月給	256	77.1
4	出来高給・歩合給	1	0.3
5	その他	0	0.0
	不明	29	8.7
	全体	332	100.0

問16-1 時間給...(S A)

No.		回答数	%		
1	800円未満	11	25.0		
2	800円以上900円未満	19	43.2		
3	900円以上1,000円未満	1	2.3		
4	1,000円以上	13	29.5	単位：円	
	不明	0	0.0	平均値	中央値
	全体	44	100.0	883.9	850.0

問16-2 日給...(S A)

No.		回答数	%
1	14,000円	2	100.0
2	それ以外	0	0.0
	不明	0	0.0
	全体	2	100.0

問16-3 月給...(S A)

No.		回答数	%		
1	15万円未満	30	11.7		
2	15万円以上17万円未満	62	24.2		
3	17万円以上20万円未満	79	30.9		
4	20万円以上25万円未満	46	18.0		
5	25万円以上	18	7.0	単位：千円	
	不明	21	8.2	平均値	中央値
	全体	256	100.0	183.2	176.0

単純集計表

問16-4 出来高給・歩合給...(SA)

No.		回答数	%
1	140,000円	1	100.0
2	それ以外	0	0.0
	不明	0	0.0
	全体	1	100.0

問17 先月の税込み月収...(SA)

No.		回答数	%		
1	10万円未満	28	8.4		
2	10万円以上15万円未満	34	10.2		
3	15万円以上20万円未満	121	36.4		
4	20万円以上30万円未満	97	29.2		
5	30万円以上	5	1.5		
	不明	47	14.2		
	全体	332	100.0	単位：万円	
				平均値	中央値
				17.8	18.0

問18 ボーナス制度...(SA)

No.		回答数	%
1	ボーナスの制度はない	21	6.3
2	ボーナスの制度はあるが、まだ支給されたことはない	26	7.8
3	ボーナスの制度があり、支給された	276	83.1
	不明	9	2.7
	全体	332	100.0

問18 昨年暮れと今夏ボーナス合計額...(SA)

No.		回答数	%		
1	30万円未満	23	8.3		
2	30万円以上50万円未満	39	14.1		
3	50万円以上70万円未満	62	22.5		
4	70万円以上100万円未満	88	31.9		
5	100万円以上	20	7.2		
	不明	44	15.9		
	全体	276	100.0	単位：万円	
				平均値	中央値
				62.2	64.0

問19 労働時間調整の有無...(SA)

No.		回答数	%
1	調整している	23	6.9
2	調整していない	216	65.1
3	分からない	87	26.2
	不明	6	1.8
	全体	332	100.0

問20 労働時間調整理由...(MA)

No.		回答数	%		
1	所得税がかかるから	11	47.8		
2	配偶者の健康保険の被保険者からはずれて、自分で健康保険に加入しなくてはならないから	13	56.5		
3	雇用保険に加入しなくてはならないから	2	8.7		
4	配偶者の税制上の配偶者控除や配偶者特別控除がなくなるから	9	39.1		
5	配偶者の会社の配偶者手当が受けられなくなるから	5	21.7		
6	配偶者の会社に働いていることを知られてしまうから	0	0.0		
	不明	6	26.1		
	全体	23	100.0	累計 (n)	累計 (%)
				46	200.0

単純集計表

問21 健康保険加入状況...(SA)

No.		回答数	%
1	勤務先の自分名義の健康保険に加入している	263	79.2
2	自分名義の国民健康保険に加入している	21	6.3
3	配偶者や親の扶養家族として加入している	25	7.5
4	加入していない	5	1.5
	不明	18	5.4
	全体	332	100.0

問22 保有資格...(MA)

No.		回答数	%		
1	ホームヘルパー1級	13	3.9		
2	ホームヘルパー2級	85	25.6		
3	ホームヘルパー3級	4	1.2		
4	介護福祉士	142	42.8		
5	ケアマネジャー	16	4.8		
6	社会福祉士	8	2.4		
7	看護婦・士	11	3.3		
8	保健婦・士	0	0.0		
9	保育士(保父、保母)	30	9.0		
10	助産婦	0	0.0		
11	理学療法士・作業療法士	0	0.0		
12	調理師	10	3.0		
13	管理栄養士・栄養士	9	2.7		
14	教員	13	3.9		
15	針灸マッサージ師	1	0.3		
16	その他の医療や社会福祉に関わる公的な資格	40	12.0		
	不明	61	18.4	累計 (n)	累計 (%)
	全体	332	100.0	443	133.4

16 その他の記入内容

社会福祉主事(30), 准看護婦, 歯科衛生士, 医療事務, 臨床検査技師, 保母, 児童指導員

問23a) 資格取得時期...(SA)

No.		回答数	%
1	平成5年まで	18	8.1
2	平成6年	3	1.3
3	平成7年	8	3.6
4	平成8年	11	4.9
5	平成9年	12	5.4
6	平成10年	20	9.0
7	平成11年	31	13.9
8	平成12年	49	22.0
9	平成13年	48	21.5
	不明	23	10.3
	全体	223	100.0

問23b) 教育訓練機関...(MA)

No.		回答数	%		
1	自治体の講習	12	5.4		
2	社会福祉協議会の講習	18	8.1		
3	民間企業の講習	33	14.8		
4	大学や専門学校に通って	102	45.7		
5	通信教育で	18	8.1		
6	その他	34	15.2		
	不明	11	4.9	累計 (n)	累計 (%)
	全体	223	100.0	228	102.2

6 その他の記入内容

参考書などで独学(15), 施設, 高校, 職業訓練校, 県立高等技術専門学校

単純集計表

問24 取得したい資格の有無...(SA)

No.		回答数	%
1	取得したい資格はない	54	16.3
2	取得したい資格がある	247	74.4
	不明	31	9.3
	全体	332	100.0

問24 取得したい資格2つまで...(MA)

No.		回答数	%				
1	ホームヘルパー1級	12	4.9				
2	ホームヘルパー2級	8	3.2				
3	ホームヘルパー3級	6	2.4				
4	介護福祉士	116	47.0				
5	ケアマネジャー	118	47.8				
6	社会福祉士	63	25.5				
7	看護婦・士	15	6.1				
8	保健婦・士	1	0.4				
9	保育士(保父、保母)	11	4.5				
10	助産婦	0	0.0				
11	理学療法士・作業療法士	29	11.7				
12	調理師	8	3.2				
13	管理栄養士・栄養士	4	1.6				
14	教員	0	0.0				
15	針灸マッサージ師	9	3.6				
16	その他の医療や社会福祉に関わる公的な資格	6	2.4				
	不明	5	2.0	累計	(n)	累計	(%)
	全体	247	100.0		411		166.4

16 その他の記入内容

福祉レクリエーションワーカー (1)

問25 働いている理由...(MA)

No.		回答数	%				
1	生活を維持するため	143	43.1				
2	家計の足しにするため	25	7.5				
3	資格・技能を活かすため	74	22.3				
4	以前の就業経験を活かすため	6	1.8				
5	生きがい・社会参加のため	71	21.4				
6	余暇生活を利用するため	3	0.9				
7	子供に手がかからなくなったから	2	0.6				
	不明	11	3.3	累計	(n)	累計	(%)
	全体	332	100.0		335		100.9

単純集計表

問26 現在の仕事に就いた理由...(MA)

No.		回答数	%				
1	保有している資格を活かすため	39	11.7				
2	これまでの家事や介護の経験を生かせるから	6	1.8				
3	親や家族の介護などに役に立つから	30	9.0				
4	介護の知識や技能を身につけたかったから	29	8.7				
5	生きがいや社会参加のため	25	7.5				
6	介護や福祉の仕事に関心があったから	157	47.3				
7	社会のために役立ちたいから	18	5.4				
8	その他	10	3.0				
9	特別な理由はない	18	5.4				
	不明	7	2.1	累計	(n)	累計	(%)
	全体	332	100.0		339		102.1

8 その他の記入内容

- ・自分に合うのではないかと思ったから
- ・自立する為
- ・子供たちがそういう仕事についているので、同じような仕事をし、共通の話ができるのではと
- ・老人介護の必要性
- ・生きるためと自分に親がいなく、親の世話が出来なかったため、役に立ちたいから
- ・いままで生きてき多勢の人に助けられその人々にすこしでも恩をかえすため
- ・好きだから
- ・お年寄り好きだから
- ・親の薦めで
- ・開所するから、やってみないかと誘われたから

問27 施設を辞めるつもりがあるか...(SA)

No.		回答数	%
1	近いうちにやめるつもりがある	45	13.6
2	当分やめるつもりはない	123	37.0
3	やめるつもりはまったくない	55	16.6
4	わからない	106	31.9
	不明	3	0.9
	全体	332	100.0

問28 施設介護の仕事を続けたいか...(SA)

No.		回答数	%
1	できるだけ続けたい	195	58.7
2	しばらくは続けたい	78	23.5
3	機会があれば、他の仕事に変わりたい	43	13.0
4	できるだけ早く、他の仕事に変わりたい	7	2.1
	不明	9	2.7
	全体	332	100.0

問29 他の仕事として考えているもの...(SA)

No.		回答数	%
1	ホームヘルパー	3	6.0
2	グループホーム、託老所などの仕事	8	16.0
3	その他の介護関係の仕事	9	18.0
4	その他	26	52.0
	不明	4	8.0
	全体	50	100.0

問30 雇用形態...(SA)

No.		回答数	%
1	常勤	273	82.2
2	パートタイマー	35	10.5
3	嘱託	2	0.6
	不明	22	6.6
	全体	332	100.0

問1 (%)
n=323

資料2-2

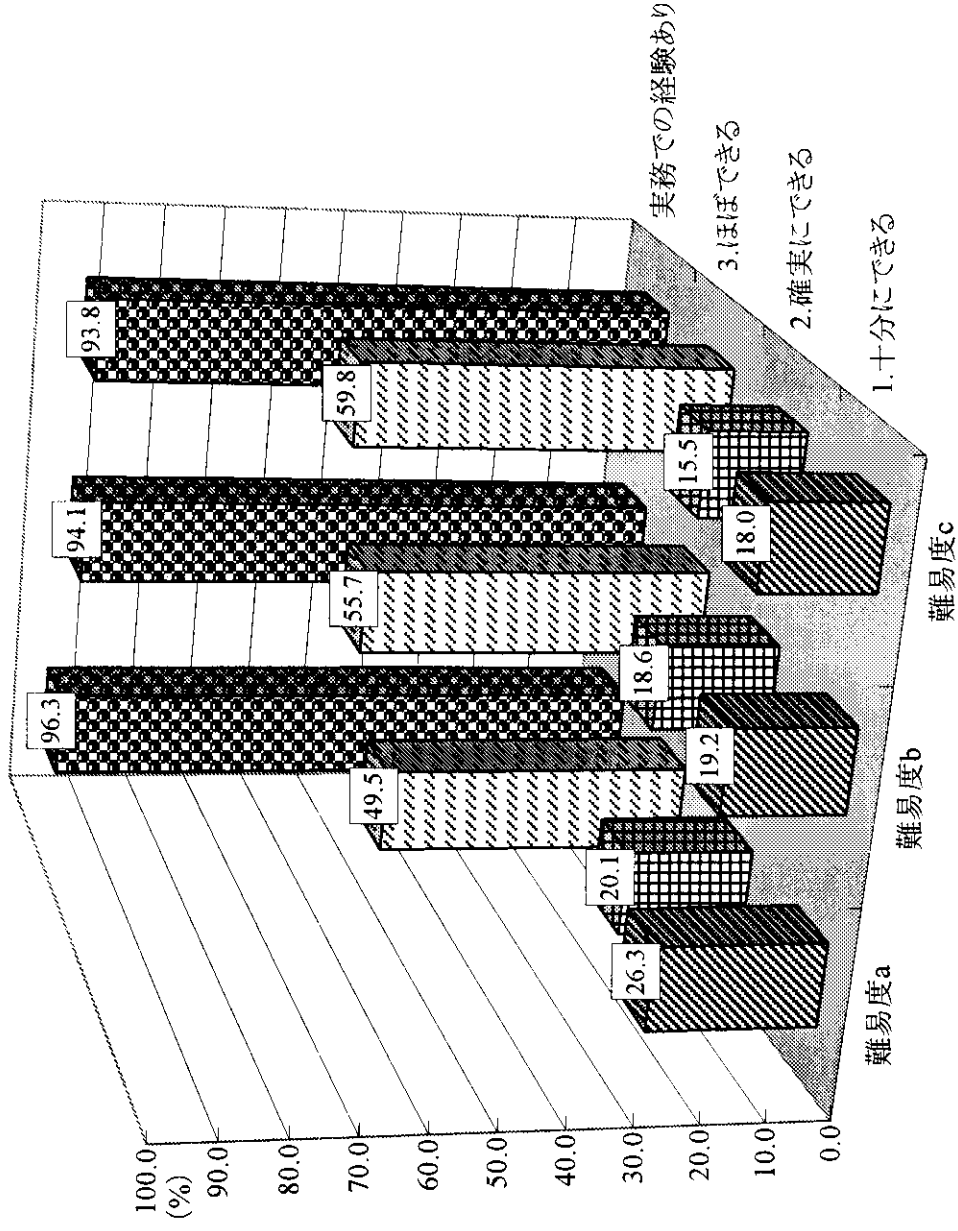
	A欄				B欄	
	十分にできる、 新人・後輩を指導 することができる	確実にできる	ほぼできる	これまで実務 では経験した ことがない	過去半年に 担当した いない	過去半年に 担当して いない
入浴介助a	26.3	20.1	49.5	3.7	83.9	6.5
入浴介助b	19.2	18.6	55.7	5.9	82.0	8.4
入浴介助c	18.0	15.5	59.8	6.2	80.5	9.9
排泄介助a	29.7	33.7	35.3	1.2	85.4	5.0
排泄介助b	26.6	29.4	40.6	3.4	82.7	7.7
排泄介助c	19.5	22.0	52.6	5.9	79.3	11.1
ベッドメイキングa	28.5	28.8	39.3	3.4	82.0	8.4
ベッドメイキングb	24.5	28.8	42.7	3.7	80.8	9.6
ベッドメイキングc	17.6	19.2	50.8	11.8	69.3	21.1
食事介助a	30.7	32.5	35.0	1.9	86.7	3.7
食事介助b	30.3	31.0	35.9	1.9	86.1	4.3
食事介助c	21.1	22.0	52.3	4.3	78.9	11.5
体位交換a	25.1	27.9	44.3	2.2	83.0	7.4
体位交換b	18.9	22.0	52.9	5.9	78.3	12.1
体位交換c	16.4	20.4	55.1	8.0	74.9	15.5
更衣介助a	28.5	31.0	39.6	0.6	85.4	5.0
更衣介助b	27.9	25.4	45.2	1.2	84.8	5.6
更衣介助c	22.0	24.1	51.7	1.9	83.6	6.8
移動・移乗a	23.5	30.0	44.6	1.9	83.0	7.4
移動・移乗b	21.7	30.0	45.8	2.5	83.3	7.1
移動・移乗c	21.1	26.0	48.6	4.3	79.9	10.5
清拭a	26.9	31.6	36.5	4.6	77.1	13.3
清拭b	16.4	21.1	52.0	10.2	67.5	22.9
清拭c	14.6	20.4	50.5	13.9	65.3	25.1
洗髪a	26.9	26.6	38.4	7.7	73.1	17.3
洗髪b	21.1	26.0	43.7	9.3	70.3	20.1
洗髪c	18.0	21.4	51.1	9.6	69.3	21.1
洗顔・身体整容a	26.0	26.0	41.8	5.9	77.7	12.7
洗顔・身体整容b	20.1	23.8	49.8	6.2	77.4	13.0
洗顔・身体整容c	16.4	18.6	54.5	10.2	70.3	20.1
健康チェックa	25.4	30.3	41.8	2.5	77.1	13.3
健康チェックb	19.8	27.2	43.7	8.7	75.2	15.2
健康チェックc	10.2	13.0	59.1	17.3	61.9	28.5
外出介助a	12.4	19.2	36.8	31.6	45.5	44.9
外出介助b	9.0	17.3	38.4	35.3	41.5	48.9
外出介助c	11.1	13.6	40.6	34.4	40.9	49.5
通院介助a	12.4	14.9	22.3	50.2	26.6	63.8
通院介助b	11.1	11.8	33.7	43.3	30.0	60.4
通院介助c	7.7	11.1	31.6	49.5	26.3	64.1

単純集計表 (問1一覧)

問1 (%) n=323	A欄					B欄		
	十分にできるし、 新人・先輩を指導 することができる	確実にできる	ほぼできる	これまで実務 では経験した ことがない	不明	過去半年に 担当した	過去半年に 担当して いない	不明
調理a	0.9	4.0	10.2	84.5	0.3	5.3	85.1	9.6
調理b	0.9	4.3	9.0	85.1	0.6	3.7	86.7	9.6
調理c	0.9	4.0	6.5	88.2	0.3	2.8	87.6	9.6
掃除a	12.1	22.6	48.0	17.0	0.3	57.9	32.5	9.6
掃除b	8.4	20.7	48.6	22.0	0.3	52.3	38.1	9.6
掃除c	8.7	17.6	42.7	30.7	0.3	46.1	44.3	9.6
洗濯a	13.3	21.4	44.6	19.8	0.9	54.2	36.2	9.6
洗濯b	11.8	19.8	44.0	23.8	0.6	50.8	39.6	9.6
洗濯c	7.7	12.1	38.4	41.2	0.6	35.9	54.5	9.6
衣服整理・補修a	12.1	21.1	46.7	19.8	0.3	54.2	36.2	9.6
衣服整理・補修b	10.5	16.1	53.6	19.5	0.3	55.7	34.7	9.6
衣服整理・補修c	6.2	17.0	43.3	33.1	0.3	42.7	47.7	9.6
買い物a	13.9	18.6	25.7	41.5	0.3	35.3	55.1	9.6
買い物b	9.9	17.6	22.9	49.2	0.3	26.9	63.5	9.6
買い物c	8.7	16.7	28.5	45.8	0.3	29.4	61.0	9.6
薬の受け渡しa	13.0	22.6	25.4	38.7	0.3	37.5	52.9	9.6
薬の受け渡しb	15.5	21.7	27.2	35.0	0.6	44.3	46.1	9.6
身体介護a	24.8	27.1	33.9	9.0	0.2	74.4	16.1	9.6
身体介護b	20.5	24.0	41.6	10.6	0.3	72.3	18.1	9.6
身体介護c	16.4	19.0	50.6	13.6	0.3	67.7	22.7	9.6
家事援助a	13.0	20.1	34.6	32.0	0.4	45.9	44.5	9.6
家事援助b	11.0	18.2	35.6	34.8	0.5	44.1	46.3	9.6
家事援助c	7.1	13.4	36.4	42.7	0.4	36.5	53.9	9.6
複合a	20.4	24.4	37.2	17.8	0.3	63.7	26.7	9.6
複合b	17.0	21.7	41.3	19.6	0.3	61.8	28.6	9.6
複合c	13.7	17.5	45.4	23.1	0.3	57.6	32.8	9.6

※網かけ部分は参考値

入浴介助



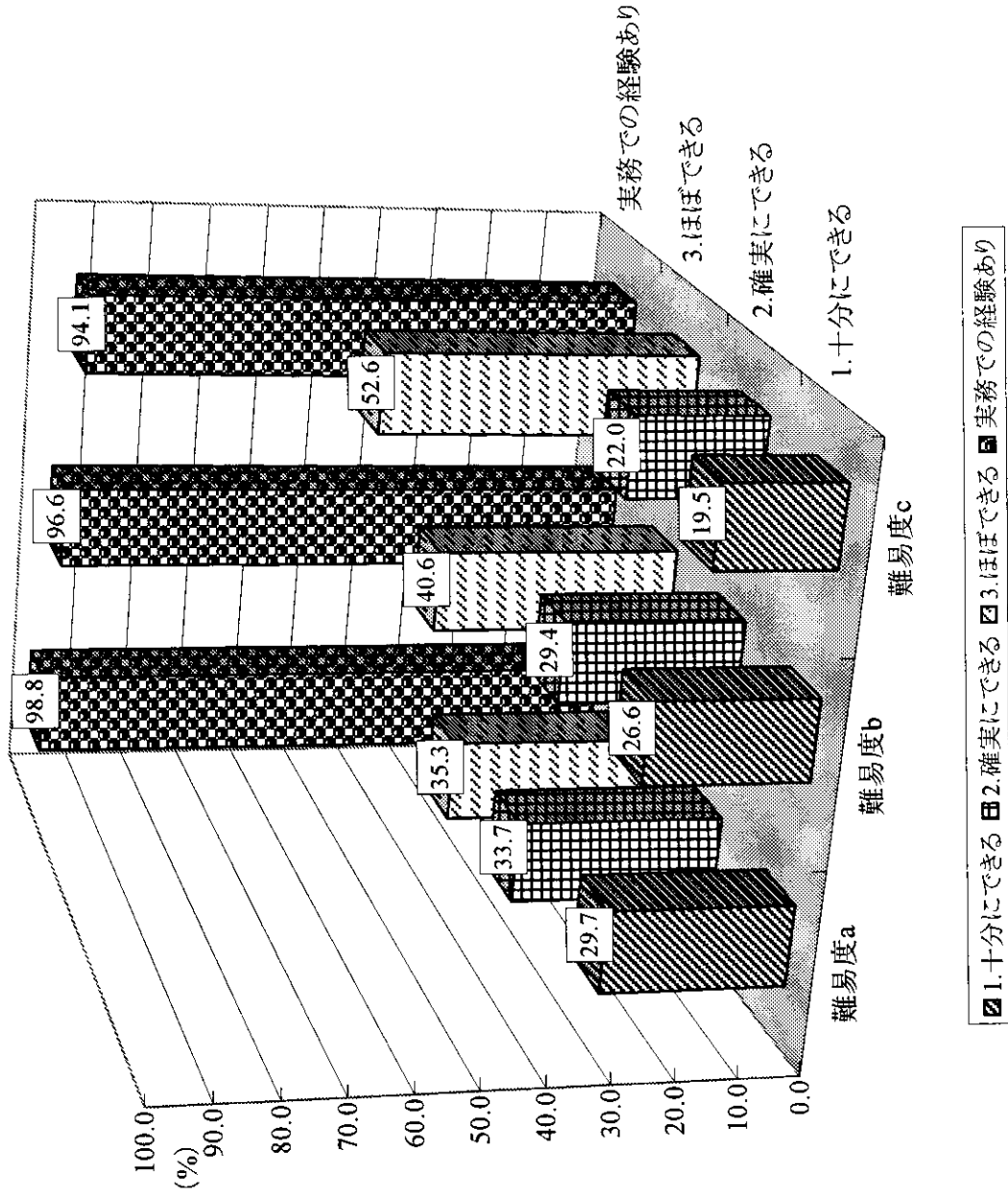
1.十分にできる
 2.確実にできる
 3.ほぼできる
 実務での経験あり

※n=323。

※「実務での経験あり」は100%マイナス「これまで実務では経験したことがない」の比率。よって「十分にできる」「確実にできる」「ほぼできる」「実務での経験あり」の値の和は100にはならない。

問1Aグラフ (課業別)

排 泄 介 助



※n=323。

※「実務での経験あり」は100%マイナス「これまで実務では経験したことがない」の比率。よって「十分にできる」「確実にできる」「ほぼできる」「実務での経験あり」の値の和は100にはならない。