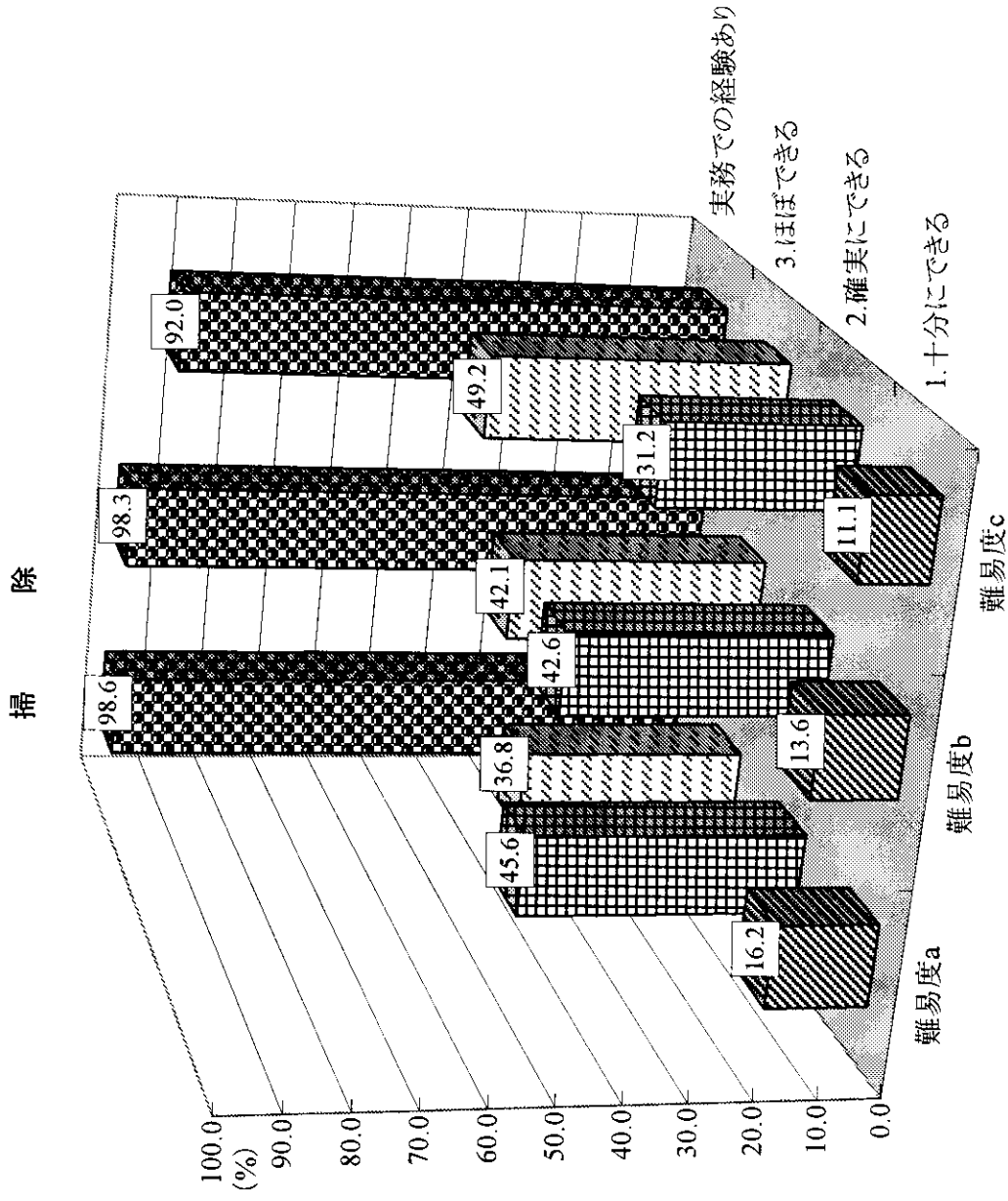


問1Aグラフ (課業別)

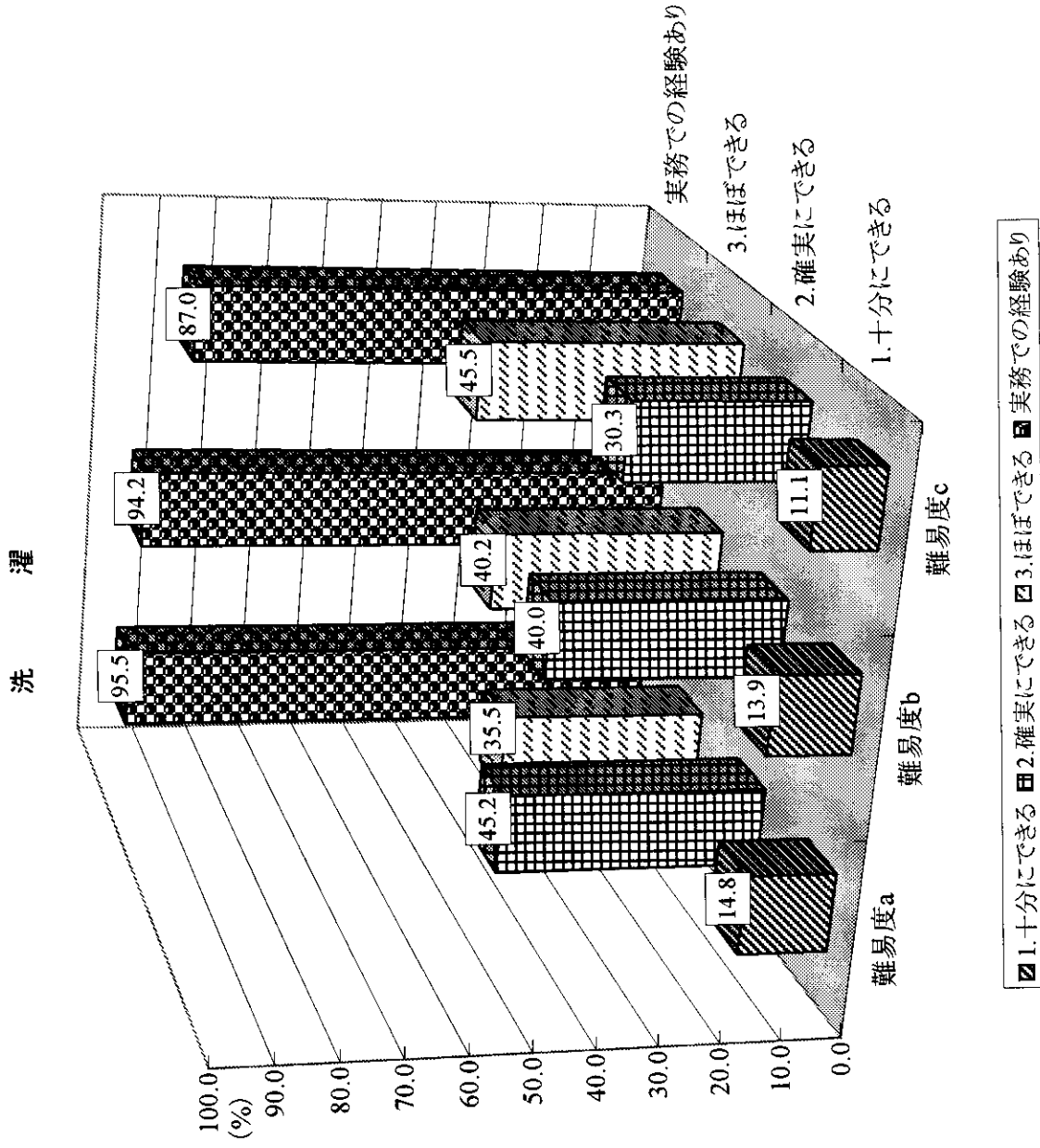


1. 十分にできる
 2. 確実にできる
 3. ほぼできる
 実務での経験あり

※n=660。

※「実務での経験あり」は100%マイナス「これまで実務では経験したことがない」の比率。よって「十分にできる」「確実にできる」「ほぼできる」「実務での経験あり」の値の和は100にはならない。

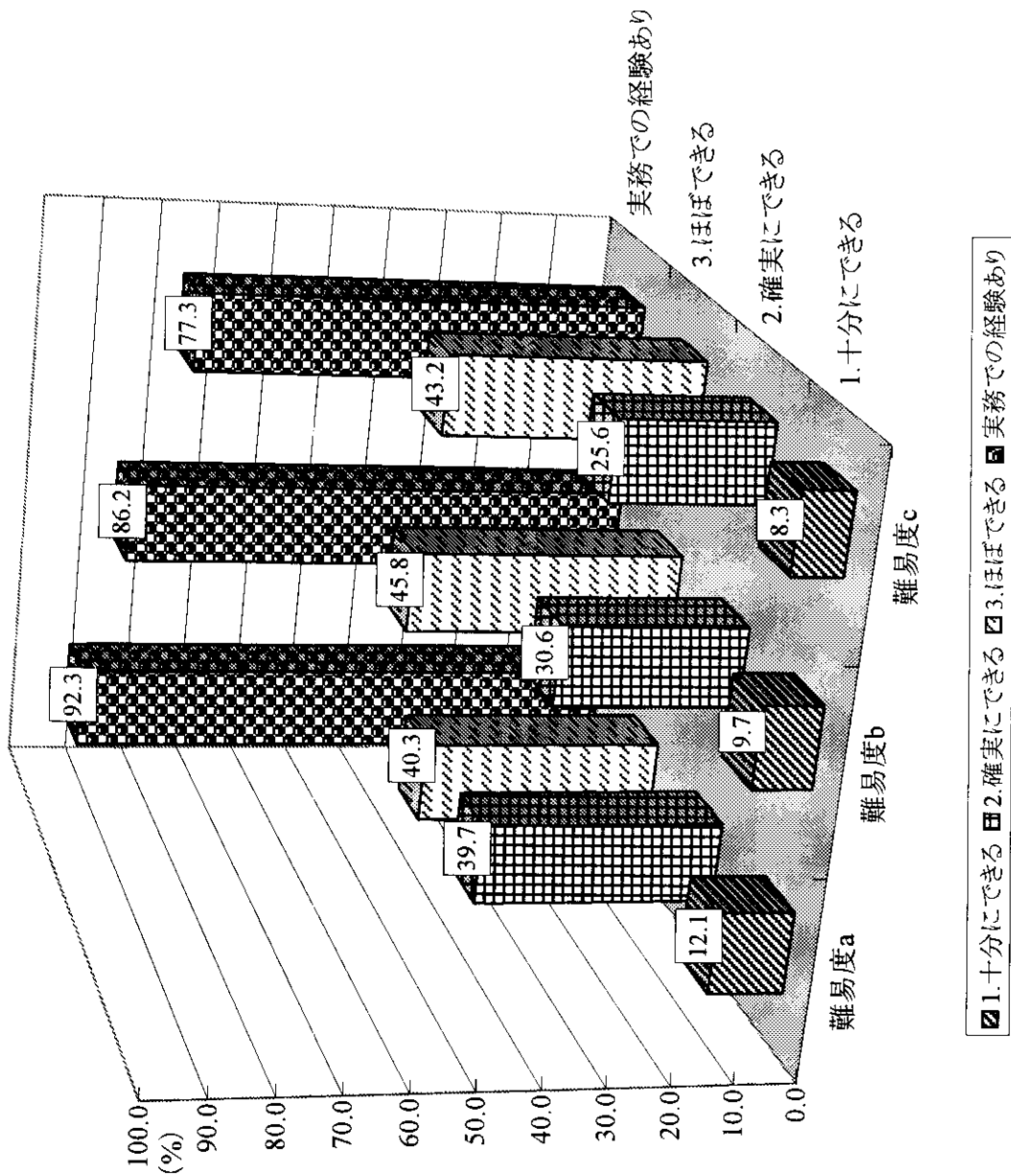
問1Aグラフ (課業別)



※n=660。
 ※「実務での経験あり」は100%マイナス「これまで実務では経験したことがない」の比率。よって「十分にできる」「確実にできる」「ほぼできる」「実務での経験あり」の値の和は100にはならない。

問1Aグラフ (課業別)

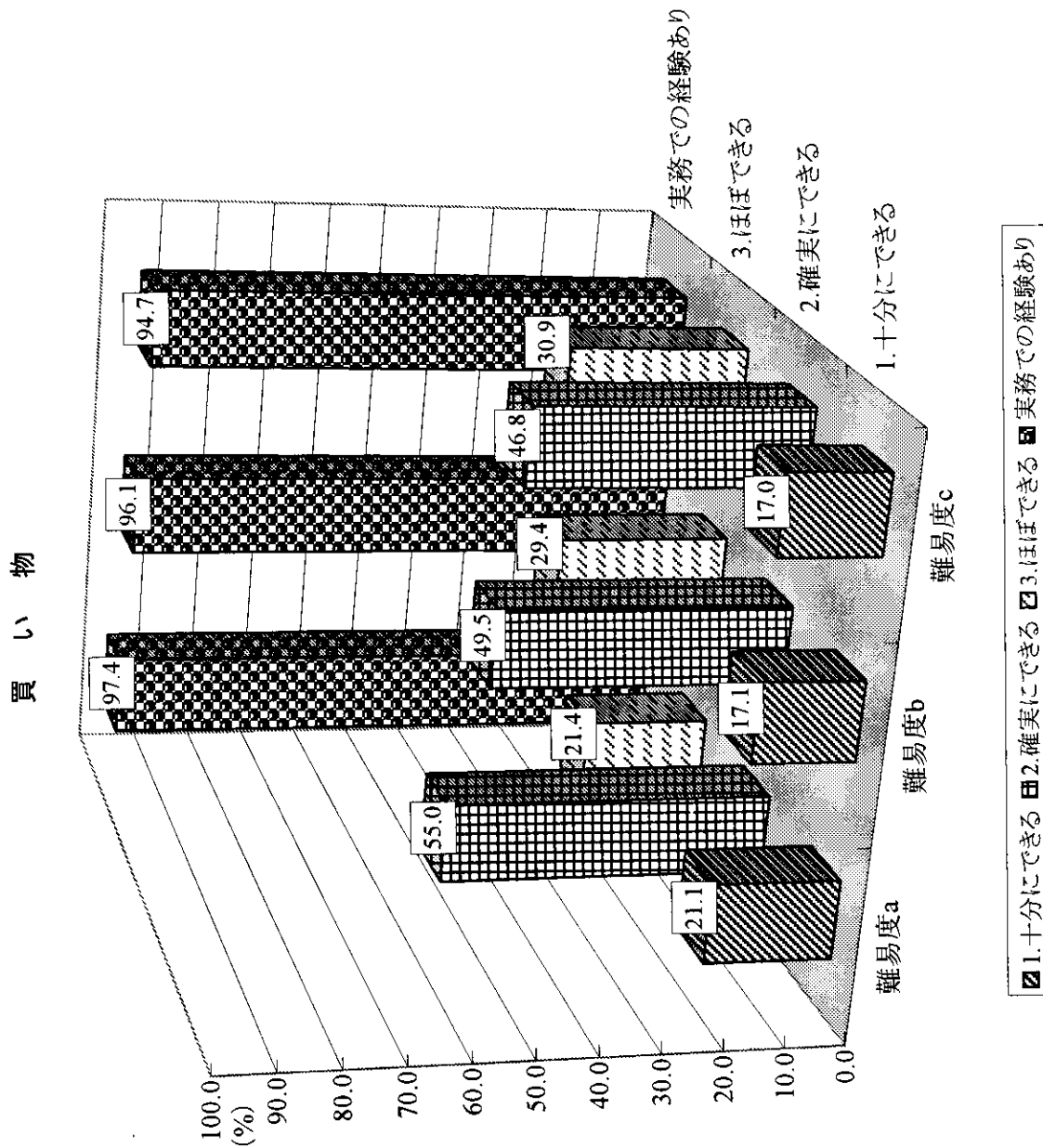
衣服整理・補修



※n=660。

※「実務での経験あり」は100%マイナス「これまで実務では経験したことがない」の比率。よって「十分にできる」「確実にできる」「ほぼできる」「実務での経験あり」の値の和は100にはならない。

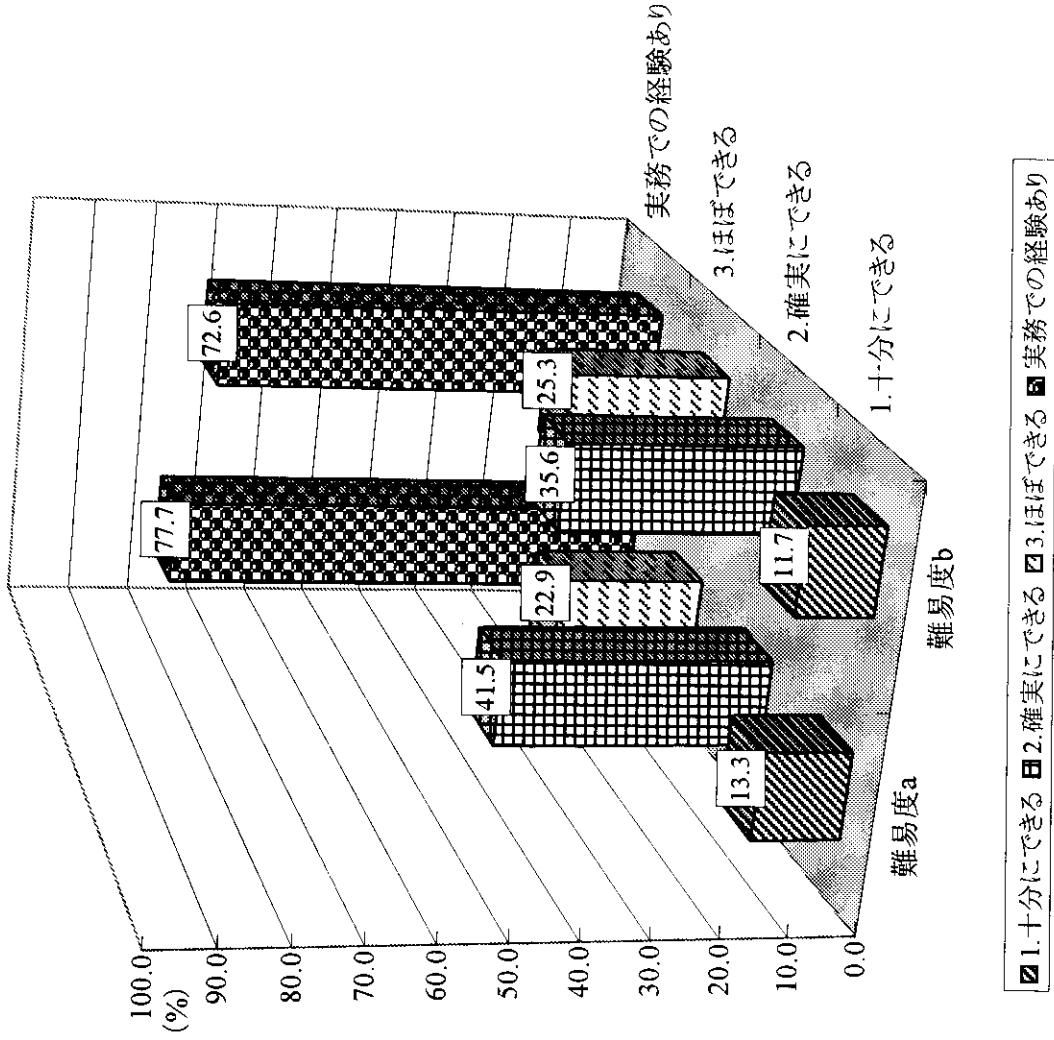
問1Aグラフ (課業別)



※n=660。
 ※「実務での経験あり」は100%マイナス「これまで実務では経験したことがない」の比率。よって「十分にできる」「確実にできる」「ほぼできる」「実務での経験あり」の値の和は100にはならない。

問1Aグラフ (課業別)

葉の受け渡し



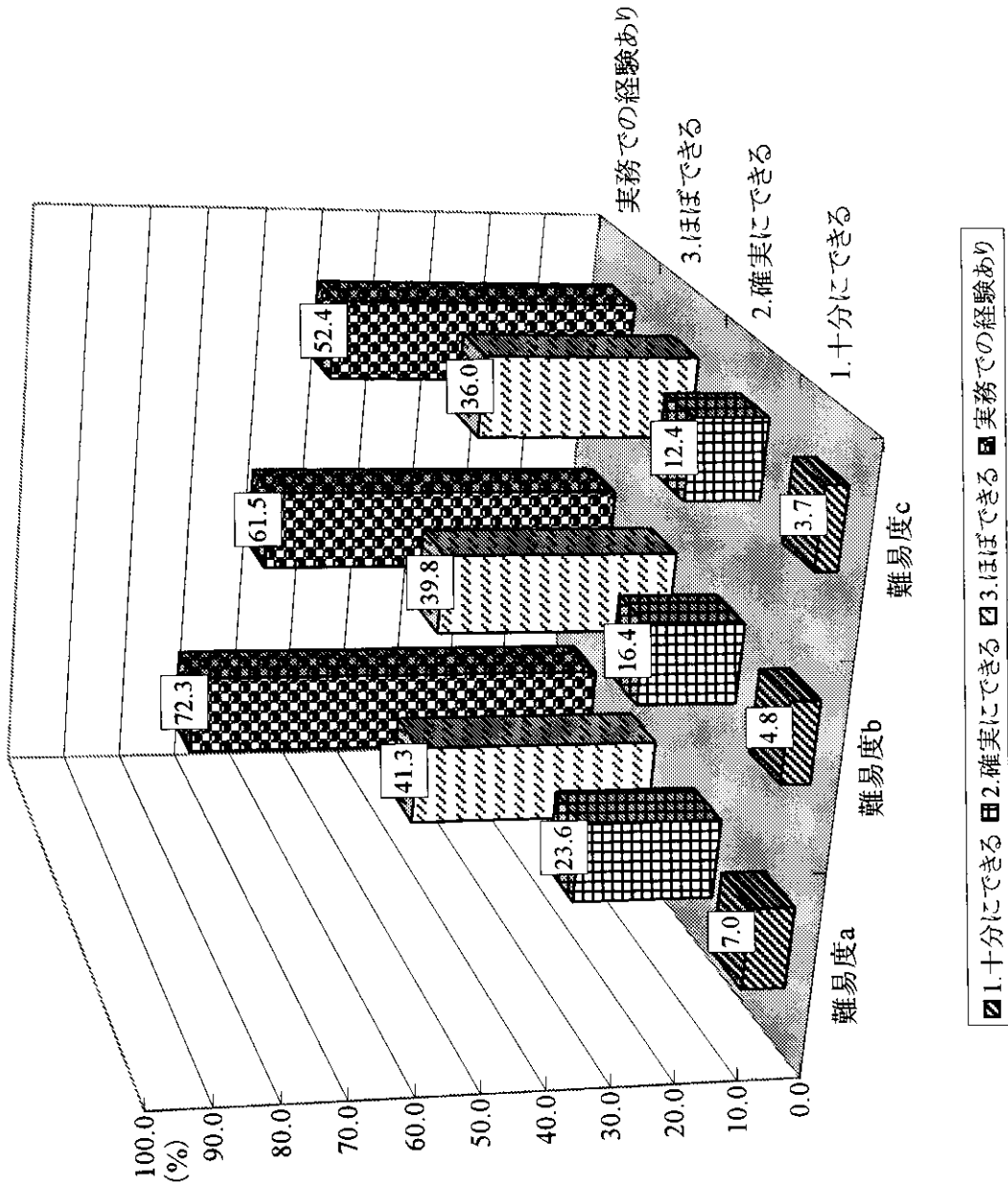
※n=660。

※「実務での経験あり」は100%マイナス「これまで実務では経験したことがない」の比率。よって「十分にできる」「確実にできる」「ほぼできる」「実務での経験あり」の値の和は100にはならない。

問1Aグラフ (身体/家事/複合)

資料3-2

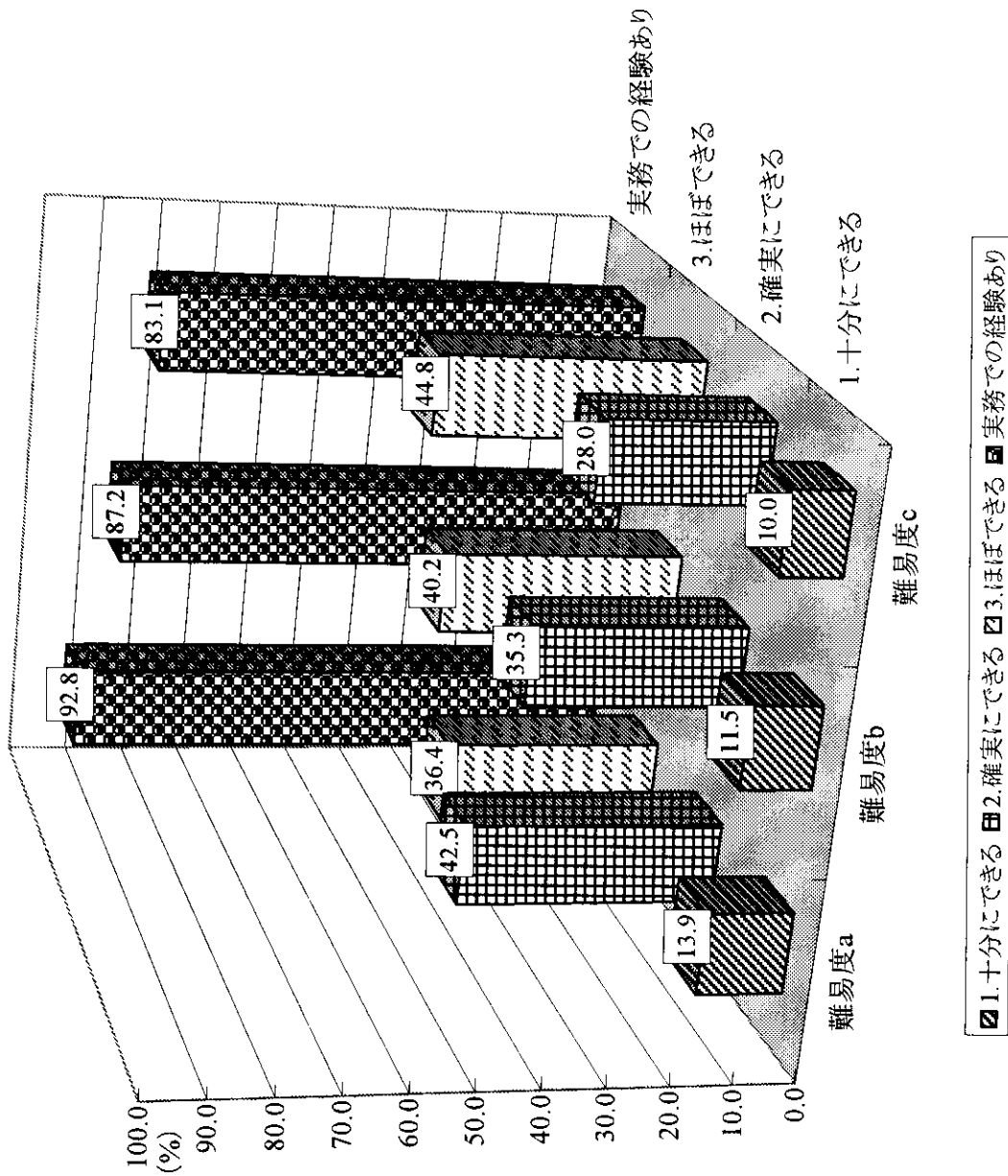
身体介護



※n=660。
 ※「実務での経験あり」は100%マイナス「これまで実務では経験したことがない」の比率。よって「十分にできる」「確実にできる」「ほぼできる」「実務での経験あり」の値の和は100にはならない。

問1Aグラフ (身体/家事/複合)

家事援助

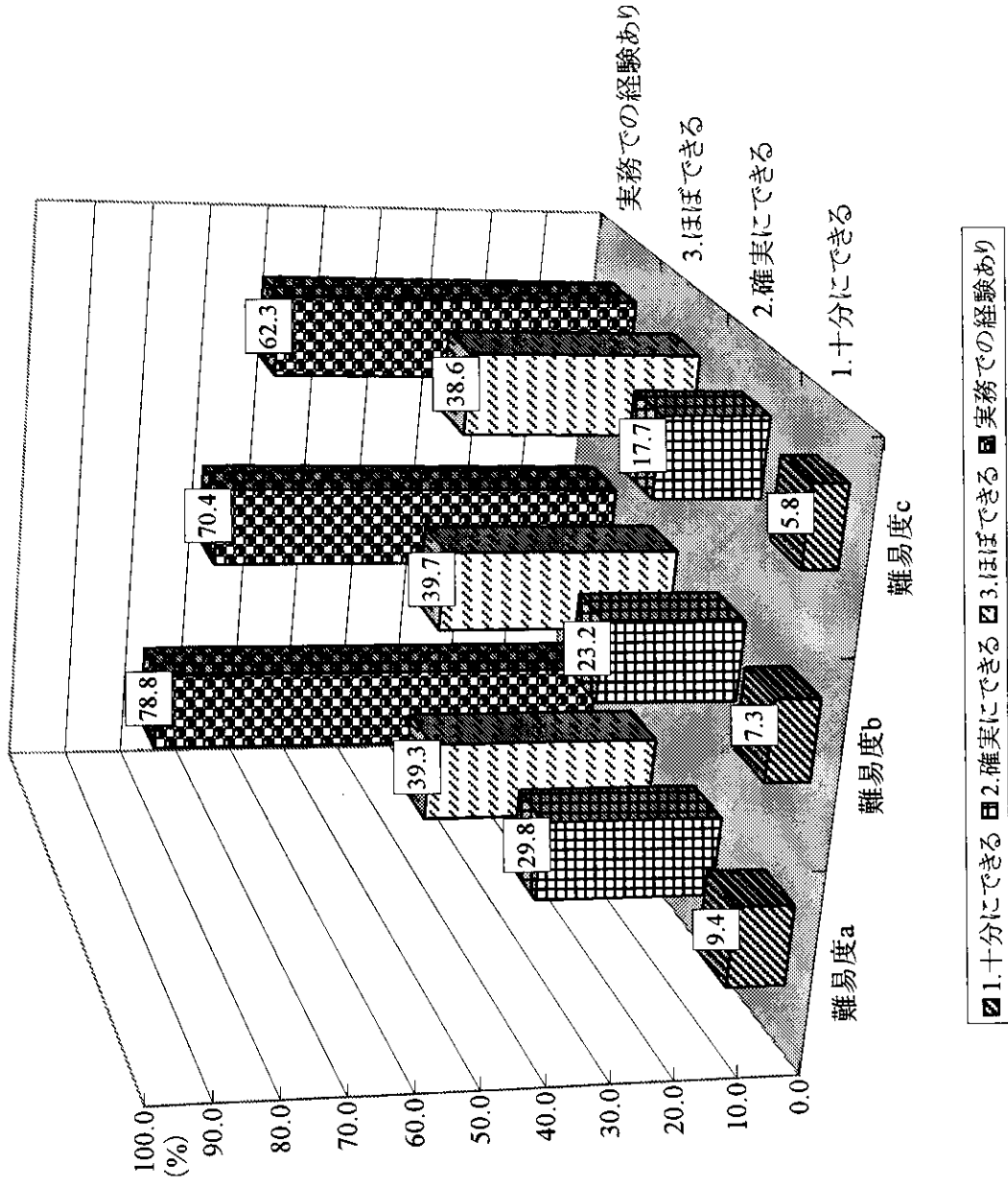


※n=660。

※「実務での経験あり」は100%マイナス「これまで実務では経験したことがない」の比率。よって「十分にできる」「確実にできる」「ほぼできる」「実務での経験あり」の値の和は100にはならない。

問1Aグラフ (身体/家事/複合)

複 合



※n=660。

※「実務での経験あり」は100%マイナス「これまで実務では経験したことがない」の比率。よって「十分にできる」「確実にできる」「ほぼできる」「実務での経験あり」の値の和は100にはならない。

問1A全体

問1 (%)
n=660

		A欄			
		1十分にできる	2確実にできる	3ほぼできる	実務での経験あり
入浴介助	難易度a	8.5	24.2	45.8	78.9
	難易度b	4.5	12.4	40.3	57.9
	難易度c	3.8	10.2	33.3	47.6
	total	5.6	15.6	39.8	61.5
排泄介助	難易度a	9.1	25.6	39.4	74.4
	難易度b	4.7	13.3	36.5	54.8
	難易度c	2.6	9.1	34.5	46.5
	total	5.5	16.0	36.3	59.6
ベッドメイキング	難易度a	4.4	18.0	37.3	60.0
	難易度b	4.8	13.3	35.3	53.6
	難易度c	2.4	7.3	28.2	38.0
	total	3.9	12.9	33.6	50.6
食事介助	難易度a	7.4	26.4	36.7	71.2
	難易度b	4.4	12.6	27.6	45.2
	難易度c	2.7	8.9	27.7	39.8
	total	4.8	16.0	30.7	52.1
体位交換	難易度a	5.0	10.5	35.3	51.7
	難易度b	3.3	8.6	30.5	43.2
	難易度c	2.1	5.9	24.5	33.0
	total	3.5	8.3	30.1	42.6
更衣介助	難易度a	7.4	25.3	48.6	81.7
	難易度b	6.4	21.1	49.2	77.0
	難易度c	5.0	20.6	45.2	71.1
	total	6.3	22.3	47.7	76.6
移動・移乗	難易度a	6.2	19.2	44.2	70.3
	難易度b	5.5	18.2	44.4	68.3
	難易度c	4.8	14.4	40.8	60.6
	total	5.5	17.3	43.1	66.4
清拭	難易度a	7.0	21.5	45.3	74.1
	難易度b	4.2	14.4	40.3	59.2
	難易度c	3.9	12.6	41.8	58.3
	total	5.1	16.2	42.5	63.9

※網かけ部分は項目内比較のための参考値。

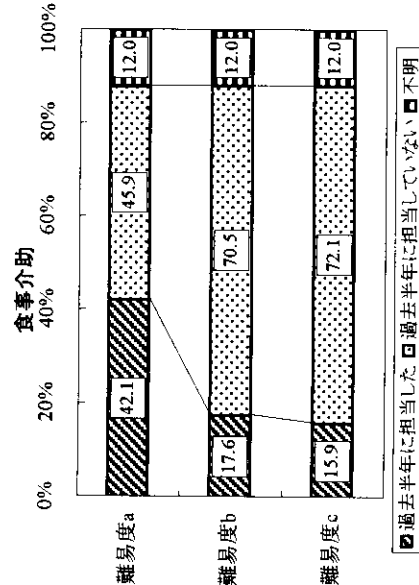
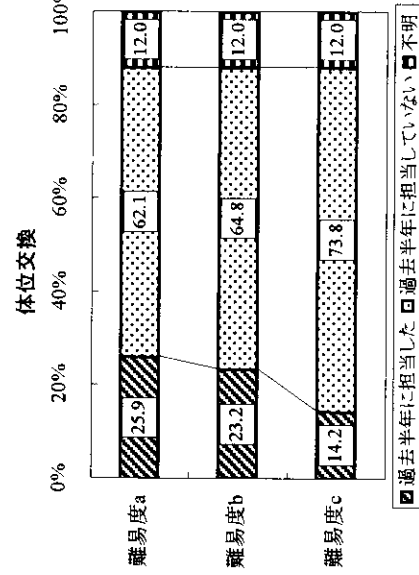
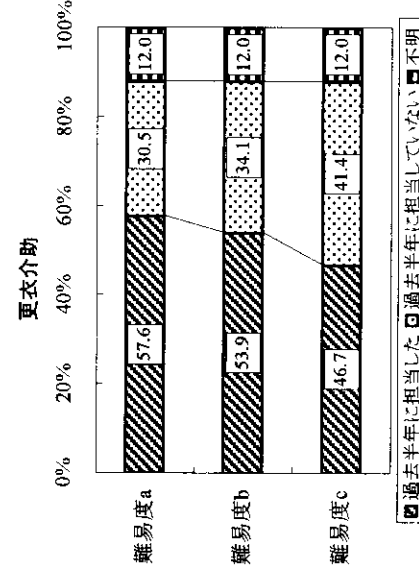
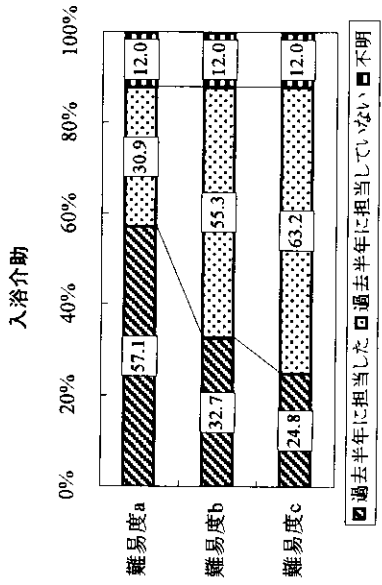
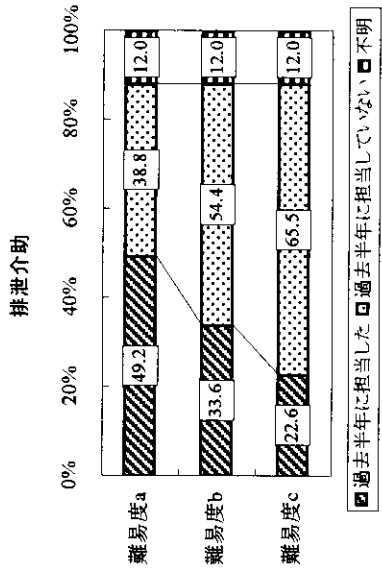
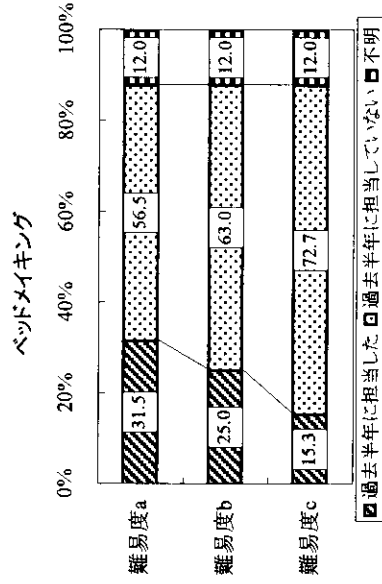
問IA全体

洗髪	難易度a	5.3	20.9	35.3	61.7
	難易度b	4.8	20.0	36.4	61.2
	難易度c	3.6	15.3	35.9	55.0
	total	4.6	18.7	35.9	60.3
洗顔・身体整容	難易度a	5.5	19.5	41.2	66.7
	難易度b	4.2	15.8	43.9	64.1
	難易度c	2.4	10.2	27.3	40.6
	total	4.0	15.2	37.5	57.1
健康チェック	難易度a	8.6	37.6	45.8	92.4
	難易度b	5.2	20.2	45.0	71.1
	難易度c	4.2	10.8	42.3	57.9
	total	6.0	22.8	44.3	73.8
外出介助	難易度a	8.0	26.7	42.0	77.0
	難易度b	5.8	22.6	44.8	73.5
	難易度c	4.8	16.8	41.7	63.8
	total	6.2	22.0	42.8	71.4
通院介助	難易度a	8.3	30.9	40.6	80.2
	難易度b	5.2	21.2	43.3	70.0
	難易度c	5.3	19.2	44.4	69.2
	total	6.3	23.8	42.8	73.1
調理	難易度a	10.8	32.9	52.1	95.9
	難易度b	9.2	28.5	53.9	92.0
	難易度c	8.3	23.0	57.9	89.5
	total	9.4	28.1	54.6	92.5
掃除	難易度a	16.2	45.6	36.8	98.6
	難易度b	13.6	42.6	42.1	98.3
	難易度c	11.1	31.2	49.2	92.0
	total	13.6	39.8	42.7	96.3
洗濯	難易度a	14.8	45.2	35.5	95.5
	難易度b	13.9	40.0	40.2	94.2
	難易度c	11.1	30.3	45.5	87.0
	total	13.3	38.5	40.4	92.2
衣服整理・補修	難易度a	12.1	39.7	40.3	92.3
	難易度b	9.7	30.6	45.8	86.2
	難易度c	8.3	25.6	43.2	77.3
	total	10.1	32.0	43.1	85.3
買い物	難易度a	21.1	55.0	21.4	97.4
	難易度b	17.1	49.5	29.4	96.1
	難易度c	17.0	46.8	30.9	94.7
	total	18.4	50.6	27.2	96.1
薬の受け渡し	難易度a	13.3	41.5	22.9	77.7
	難易度b	11.7	35.6	25.3	72.6
	total	12.5	38.6	24.1	75.2
身体介護	難易度a	7.0	23.6	41.3	72.3
	難易度b	4.8	18.4	39.8	61.5
	難易度c	3.7	12.4	36.0	52.4
	total	5.2	17.5	39.0	62.1
家事援助	難易度a	13.9	42.5	36.4	92.3
	難易度b	11.6	35.3	40.2	87.2
	難易度c	10.0	28.0	44.8	83.1
	total	11.9	35.6	40.3	87.9
複合	難易度a	9.4	29.8	39.3	78.8
	難易度b	7.3	23.2	39.7	70.4
	難易度c	5.8	17.7	38.6	62.3
	total	7.5	23.7	39.2	70.7

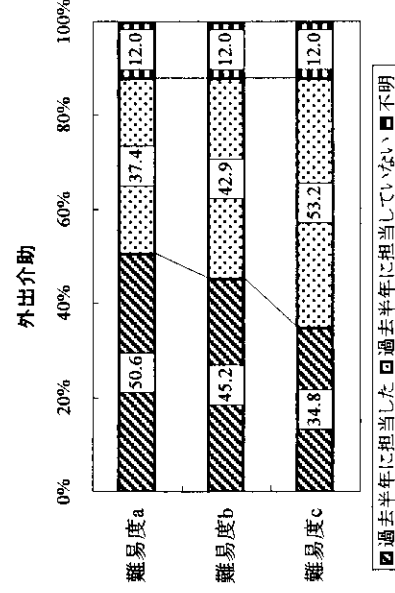
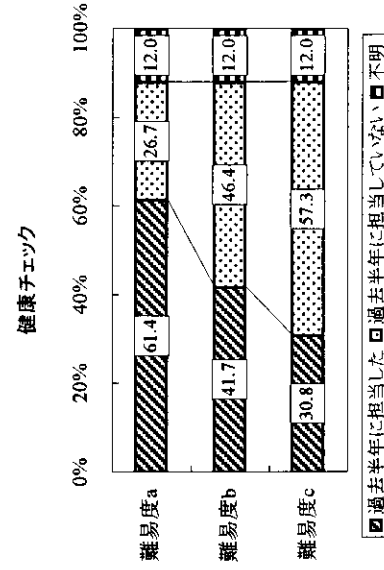
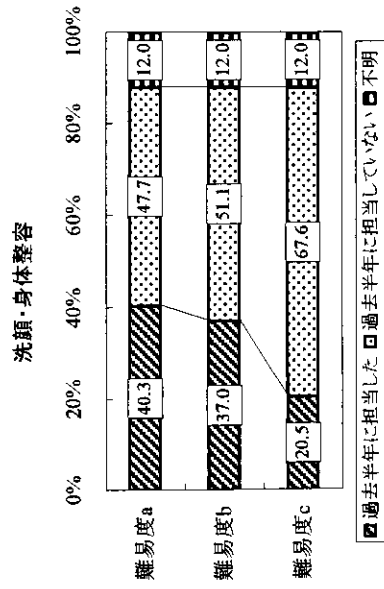
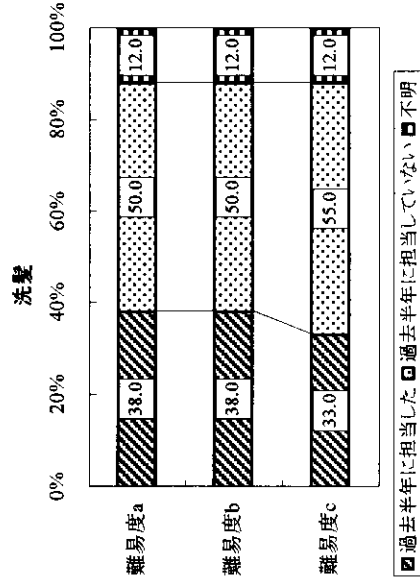
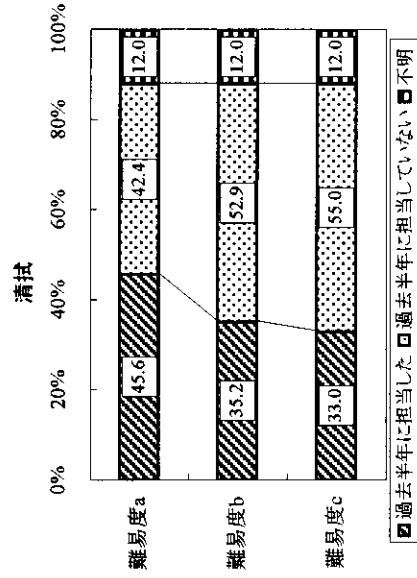
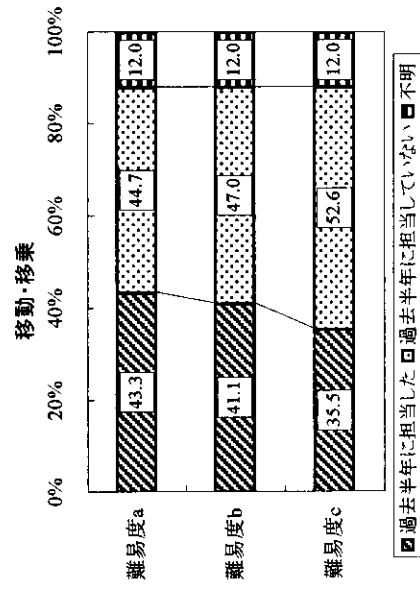
※網かけ部分は項目内比較のための参考値。

問1Bグラフ

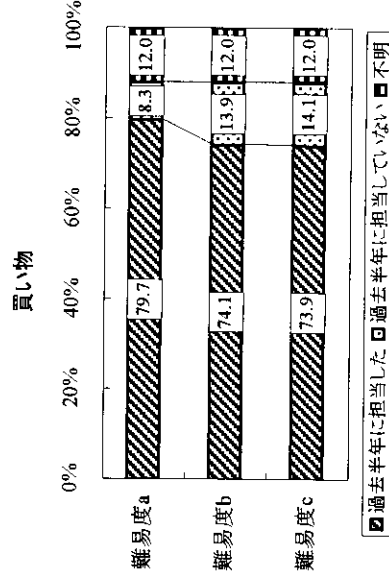
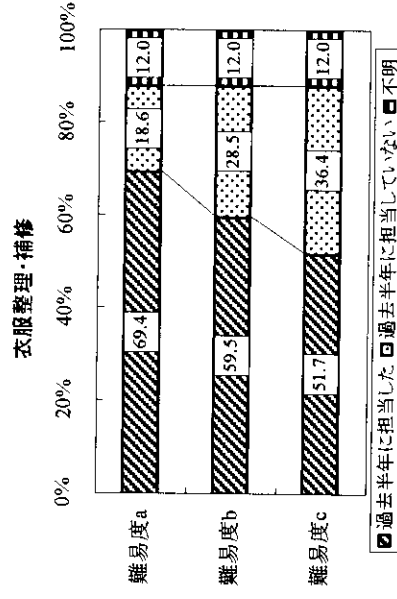
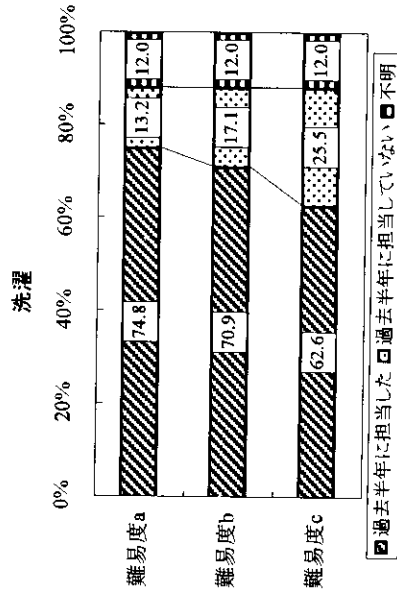
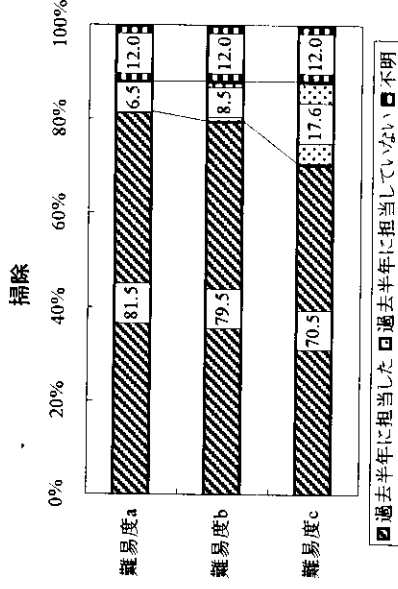
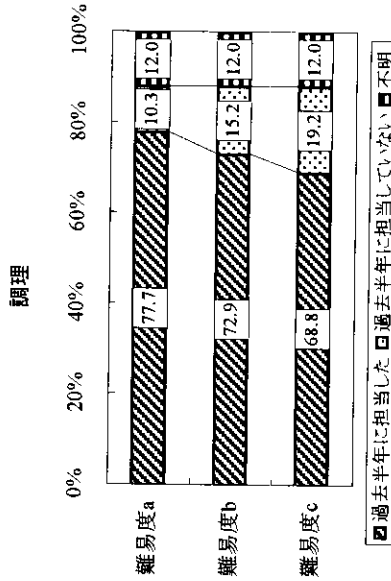
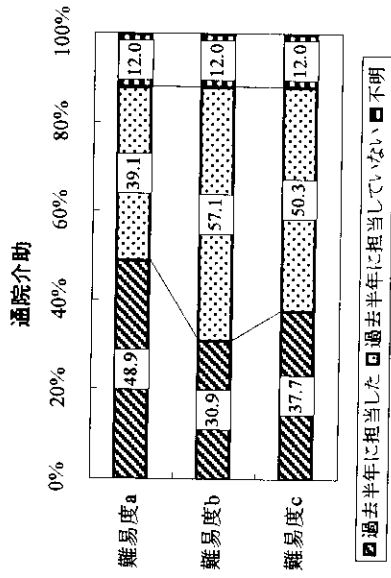
資料4-1



問1Bグラフ

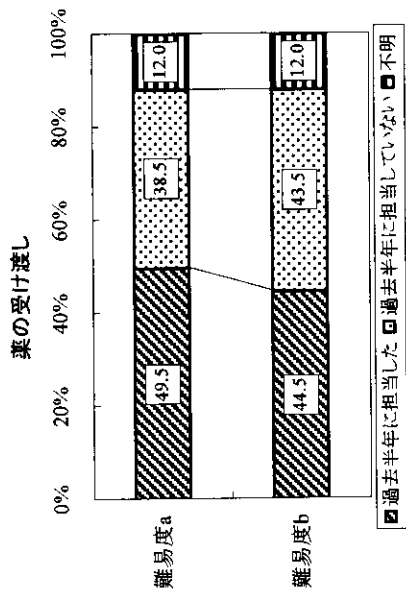


問1Bグラフ



※すべてn=660

問1Bグラフ

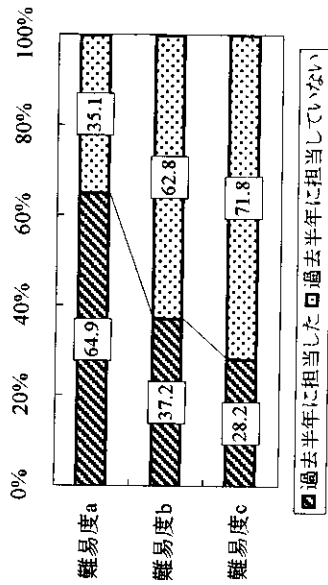


※すべてn=660

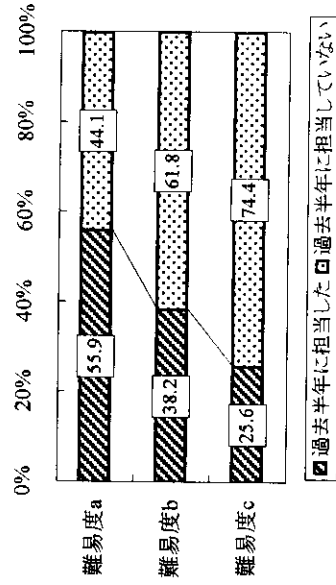
問11Bグラフ

資料4-2

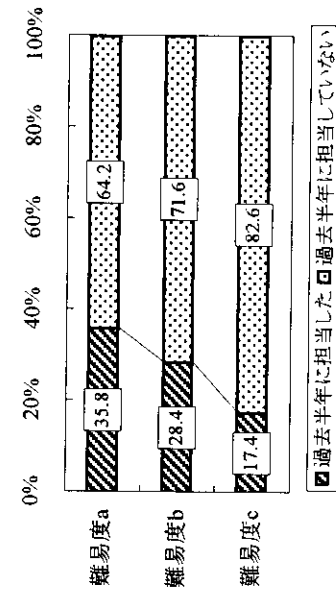
入浴介助



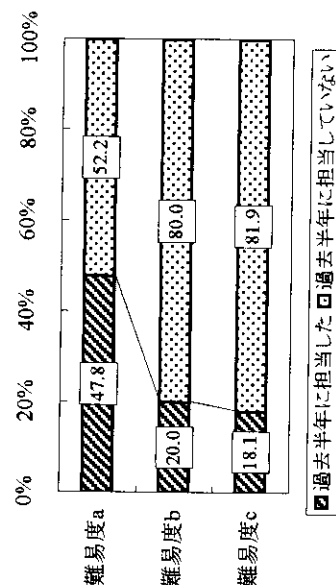
排泄介助



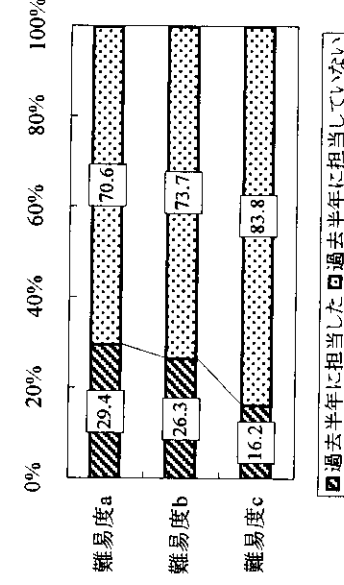
ベッドメイキング



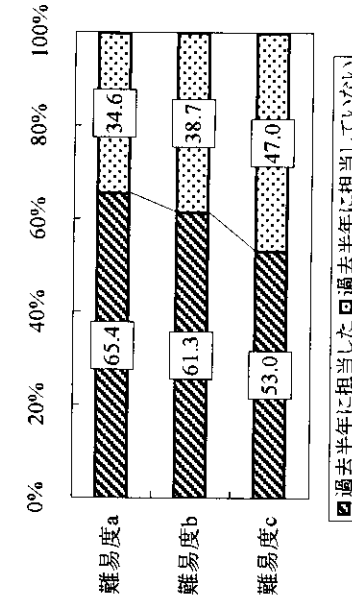
食事介助



体位交換

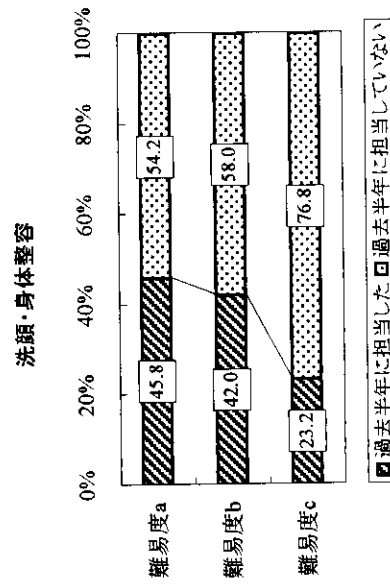
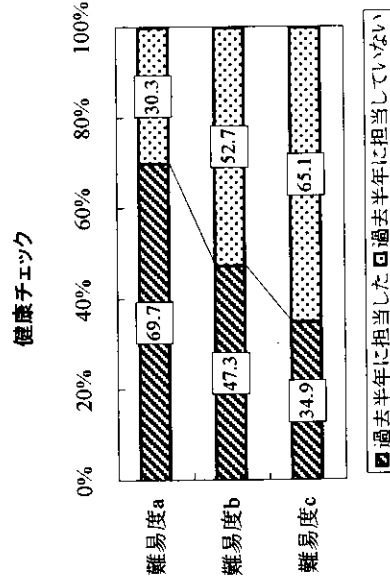
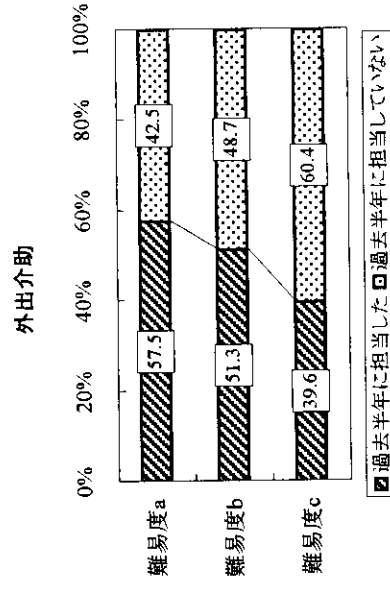
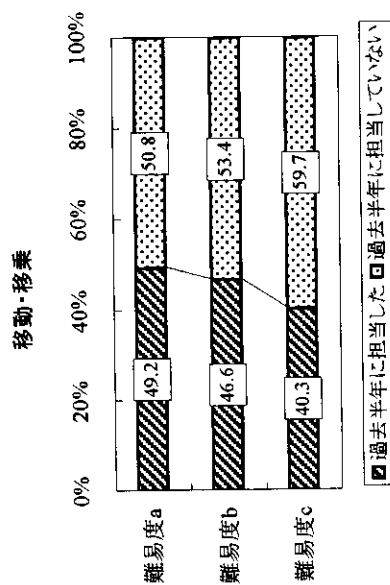
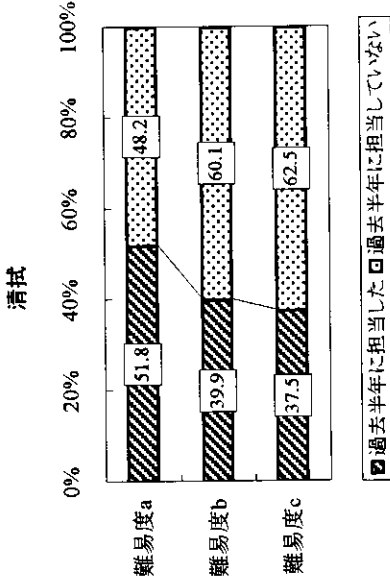
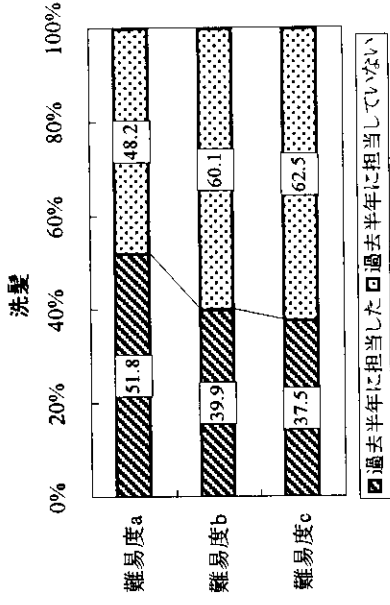


更衣介助



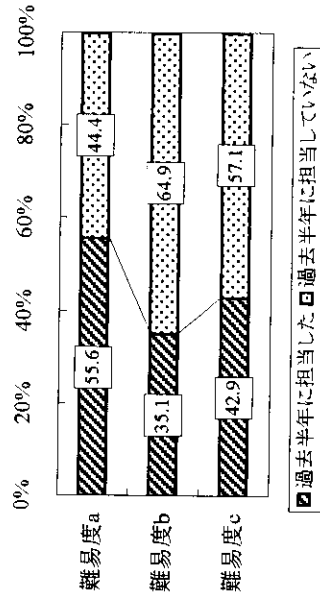
※すべてn=581

問1Bグラフ

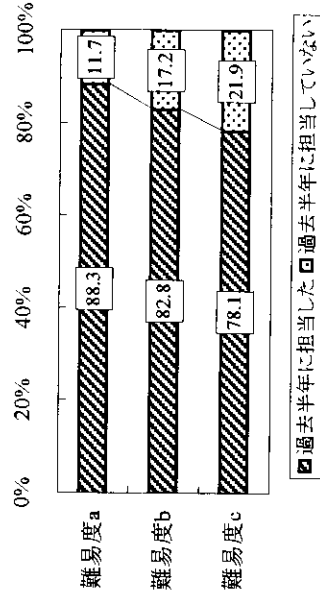


問IBグラフ

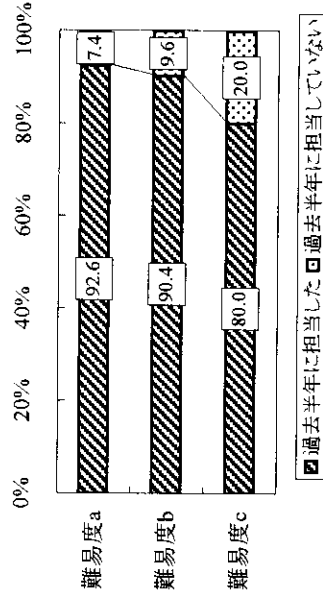
通院介助



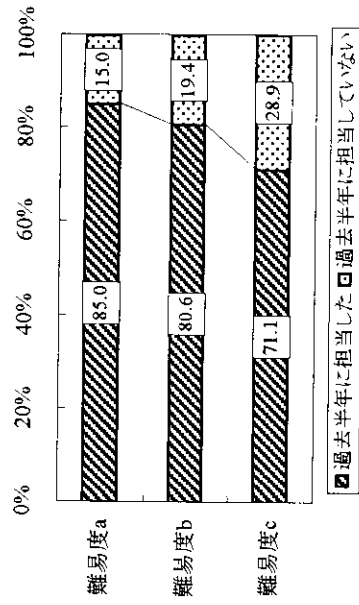
調理



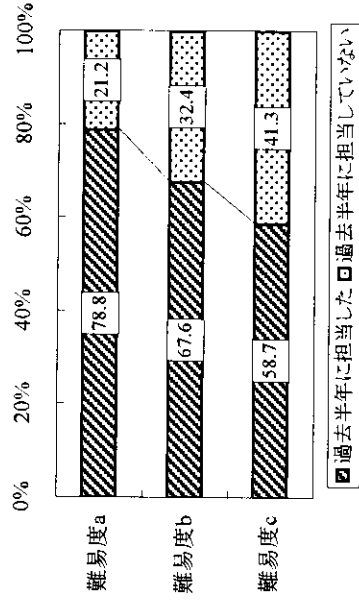
掃除



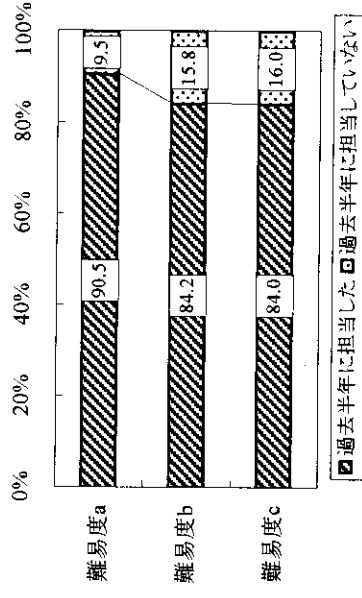
洗濯



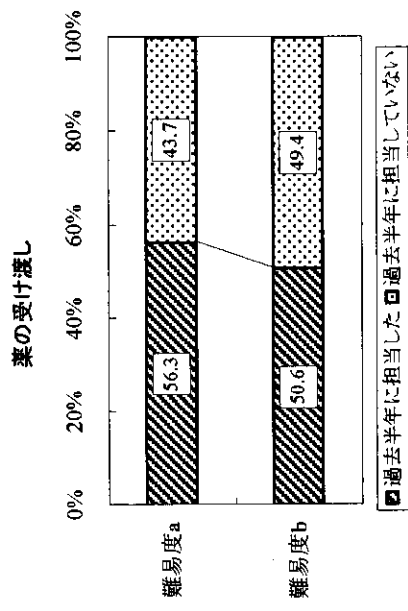
衣服整理・補修



買い物



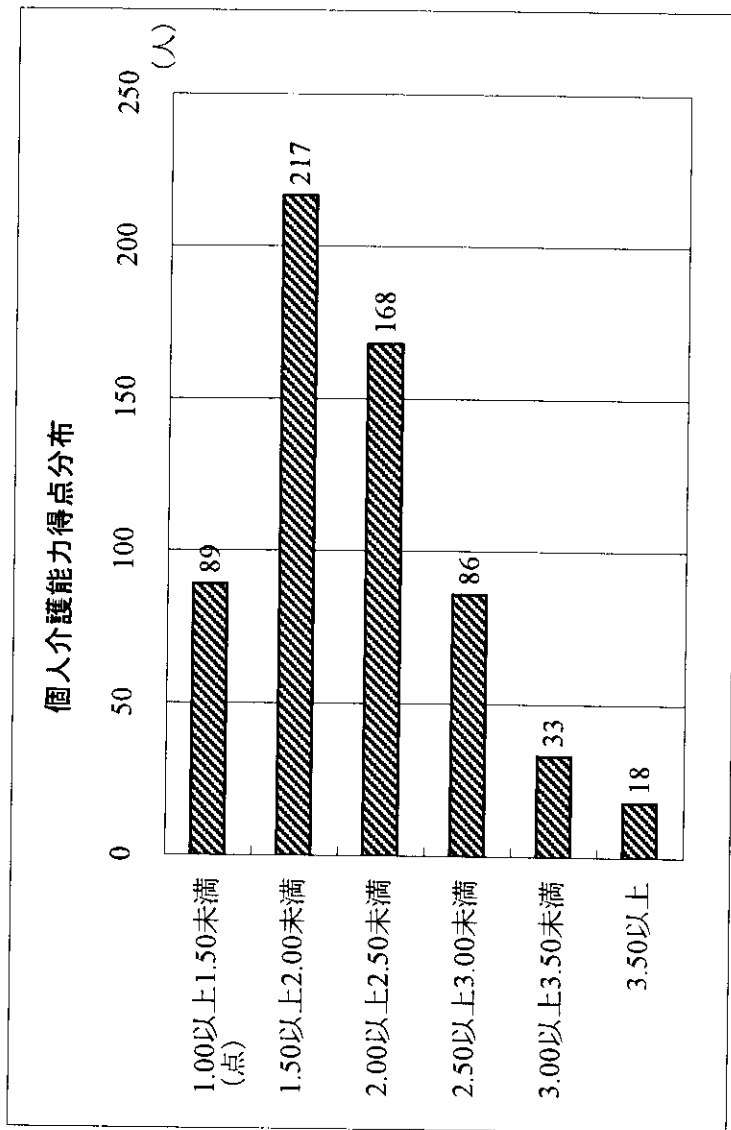
問1Bグラフ



※n=581

個人介護能力得点分布

No.		n	%
1	1.00以上1.50未満	89	14.6
2	1.50以上2.00未満	217	35.5
3	2.00以上2.50未満	168	27.5
4	2.50以上3.00未満	86	14.1
5	3.00以上3.50未満	33	5.4
6	3.50以上	18	2.9
	全体	611	100.0



課業別介護能力平均点

介護能力平均点		
入浴介助	難易度a	2.19
	難易度b	1.79
	難易度c	1.65
	total	1.88
排泄介助	難易度a	2.17
	難易度b	1.77
	難易度c	1.61
	total	1.85
ベッドメイキング	難易度a	1.86
	難易度b	1.76
	難易度c	1.50
	total	1.70
食事介助	難易度a	2.12
	難易度b	1.66
	難易度c	1.55
	total	1.77
体位交換	難易度a	1.72
	難易度b	1.58
	難易度c	1.43
	total	1.58
更衣介助	難易度a	2.21
	難易度b	2.10
	難易度c	2.00
	total	2.10
移動・移乗	難易度a	2.01
	難易度b	1.97
	難易度c	1.84
	total	1.94
清拭	難易度a	2.09
	難易度b	1.82
	難易度c	1.78
	total	1.90
洗髪	難易度a	1.91
	難易度b	1.89
	難易度c	1.75
	total	1.85
洗顔・身体整容	難易度a	1.96
	難易度b	1.87
	難易度c	1.55
	total	1.79

