

単純集計表

問27a) 資格取得時期...(S A)

No.		回答数	% (全体)	% (除不)
1	平成3年まで	38	5.6	5.8
2	平成4年	22	3.3	3.3
3	平成5年	36	5.3	5.5
4	平成6年	48	7.1	7.3
5	平成7年	50	7.4	7.6
6	平成8年	53	7.9	8.0
7	平成9年	79	11.7	12.0
8	平成10年	89	13.2	13.5
9	平成11年	63	9.4	9.5
10	平成12年	78	11.6	11.8
11	平成13年	104	15.5	15.8
	不明	13	1.9	
	全体	673	100.0	100.0

問27b) 教育訓練機関...(MA)

No.		回答数	% (全体)	% (除不)		
1	自治体の講習	303	45.0	46.1		
2	社会福祉協議会の講習	150	22.3	22.8		
3	民間企業の講習	147	21.8	22.4		
4	専門学校に通って	21	3.1	3.2		
5	通信教育で	11	1.6	1.7		
6	その他	33	4.9	5.0		
	不明	16	2.4			
	全体	673	100.0	100.0	累計 (n)	累計 (%)
					681	101.2

問28 取得したい資格の有無...(S A)

No.		回答数	% (全体)	% (除不)
1	取得したい資格はない	252	36.4	42.7
2	取得したい資格がある	338	48.8	57.3
	不明	102	14.7	
	全体	692	100.0	100.0

問28-2 2つまで取得したい資格の種類...(MA)

No.		回答数	% (全体)	% (除不)		
1	ホームヘルパー1級	123	36.4	36.5		
2	ホームヘルパー2級	4	1.2	1.2		
3	ホームヘルパー3級	2	0.6	0.6		
4	介護福祉士	197	58.3	58.5		
5	ケアマネジャー	106	31.4	31.5		
6	社会福祉士	35	10.4	10.4		
7	看護婦・士	8	2.4	2.4		
8	保健婦・士	0	0.0	0.0		
9	保育士(保父、保母)	9	2.7	2.7		
10	助産婦	1	0.3	0.3		
11	理学療養士・作業療養士	18	5.3	5.3		
12	調理師	35	10.4	10.4		
13	管理栄養士・栄養士	14	4.1	4.2		
14	教員	1	0.3	0.3		
15	針灸マッサージ師	9	2.7	2.7		
16	その他の医療や社会福祉に関わる公的な資格	14	4.1	4.2		
	不明	1	0.3			
	全体	338	100.0	100.0	累計 (n)	累計 (%)
					577	170.7

問29 働いている理由...(MA)

No.		回答数	% (全体)	% (除不)		
1	生活を維持するため	88	12.7	13.1		
2	家計の足しにするため	175	25.3	26.0		
3	資格・技能を活かすため	116	16.8	17.3		
4	以前の就業経験を活かすため	12	1.7	1.8		
5	生きがい・社会参加のため	268	38.7	39.9		
6	余暇生活を利用するため	50	7.2	7.4		
7	子供に手がかからなくなったから	29	4.2	4.3		
	不明	20	2.9			
	全体	692	100.0	100.0	累計 (n)	累計 (%)
					758	109.5

単純集計表

問30 ホームヘルパーの仕事に就いた理由 ... (MA)

No.		回答数	% (全体)	% (除不)		
1	保有している資格を活かすため	61	8.8	9.0		
2	これまでの家事や介護の経験を活かせるから	70	10.1	10.4		
3	親や家族の介護などに役に立つから	141	20.4	20.9		
4	介護の知識や技能を身につけたかったから	100	14.5	14.8		
5	生きがいや社会参加のため	132	19.1	19.6		
6	介護や福祉の仕事に関心があったから	135	19.5	20.0		
7	社会のために役立ちたいから	68	9.8	10.1		
8	ボランティア活動をするため	15	2.2	2.2		
9	その他	18	2.6	2.7		
10	特別な理由はない	18	2.6	2.7		
	不明	17	2.5		累計	(n)
	全体	692	100.0	100.0	775	累計 (%)
						112.0

9 その他の記入内容

- ・生活のため
- ・時給が高いから
- ・高齢者の気持ちや心理を知りたかった
- ・母の介護後の感謝の気持ちにより
- ・親の介護ができない為近くの方の介護ができたらと思って行ってます
- ・自分の都合のよい時間に働けるから
- ・結婚してもつづけられるので
- ・年齢から他の仕事がない
- ・自分の老後のため元気なうちに人様の役立ちたいと思いました

問31 会社を辞めるつもりがあるか... (SA)

No.		回答数	% (全体)	% (除不)
1	近いうちにやめるつもりがある	21	3.0	3.1
2	当分やめるつもりはない	346	50.0	51.4
3	やめるつもりはまったくない	107	15.5	15.9
4	分からない	199	28.8	29.6
	不明	19	2.7	
	全体	692	100.0	100.0

問32 ホームヘルパーの仕事が続けたいか... (SA)

No.		回答数	% (全体)	% (除不)
1	できるだけ続けたい	407	58.8	61.0
2	しばらくは続けたい	230	33.2	34.5
3	機会があれば、他の仕事に変わりたい	28	4.0	4.2
4	できるだけ早く、他の仕事に変わりたい	2	0.3	0.3
	不明	25	3.6	
	全体	692	100.0	100.0

問33 会社登録... (SA)

No.		回答数	% (全体)	% (除不)
1	登録していない	25	3.6	3.8
2	1つの会社に登録している	585	84.5	89.9
3	複数の会社に登録している	41	5.9	6.3
	不明	41	5.9	
	全体	692	100.0	100.0

単純集計表(問1-1)

問1 (%)
n=660

資料2-1

	A欄				B欄				
	十分にできるし、新人・後輩を指導することができる	確実にできる	ほぼできる	これまでに実務では経験したことがない	不明	過去半年に担当した	過去半年に担当していない	不明	
入浴介助	難易度a	8.5	24.2	45.8	21.1	0.5	57.1	30.9	12.0
	難易度b	4.5	12.4	40.3	42.1	0.6	32.7	55.3	12.0
	難易度c	3.8	10.2	33.3	52.4	0.3	24.8	63.2	12.0
	total	5.6	15.6	39.8	38.3	0.5	36.2	49.8	12.0
排泄介助	難易度a	9.1	25.6	39.4	25.6	0.3	49.2	38.8	12.0
	難易度b	4.7	13.3	36.5	45.2	0.3	33.6	54.4	12.0
	難易度c	2.6	9.1	34.5	53.5	0.3	22.6	65.5	12.0
	total	5.5	16.0	36.8	41.4	0.3	35.2	52.9	12.0
ベッドメイキング	難易度a	4.4	18.0	37.3	40.0	0.3	31.5	56.5	12.0
	難易度b	4.8	13.3	35.3	46.4	0.2	25.0	63.0	12.0
	難易度c	2.4	7.3	28.2	62.0	0.2	15.3	72.7	12.0
	total	3.9	12.9	33.6	49.1	0.2	23.9	64.1	12.0
食事介助	難易度a	7.4	26.4	36.7	28.8	0.8	42.1	45.9	12.0
	難易度b	4.4	12.6	27.6	54.8	0.6	17.6	70.5	12.0
	難易度c	2.7	8.9	27.7	60.2	0.5	15.9	72.1	12.0
	total	4.8	16.0	30.7	47.9	0.6	25.2	62.8	12.0
体位交換	難易度a	5.0	10.5	35.3	48.3	0.9	25.9	62.1	12.0
	難易度b	3.3	8.6	30.5	56.8	0.8	23.2	64.8	12.0
	難易度c	2.1	5.9	24.5	67.0	0.5	14.2	73.8	12.0
	total	3.5	8.3	30.1	57.1	0.7	21.1	66.9	12.0
更衣介助	難易度a	7.4	25.3	48.6	18.3	0.3	57.6	30.5	12.0
	難易度b	6.4	21.1	49.2	23.0	0.3	53.9	34.1	12.0
	難易度c	5.0	20.6	45.2	28.9	0.3	46.7	41.4	12.0
	total	6.3	22.3	47.7	23.4	0.3	52.7	35.3	12.0
移動・移乗	難易度a	6.2	19.2	44.2	29.7	0.6	43.3	44.7	12.0
	難易度b	5.5	18.2	44.4	31.7	0.3	41.1	47.0	12.0
	難易度c	4.8	14.4	40.8	39.4	0.6	35.5	52.6	12.0
	total	5.5	17.3	43.1	33.6	0.5	39.9	48.1	12.0
清拭	難易度a	7.0	21.5	45.3	25.9	0.3	45.6	42.4	12.0
	難易度b	4.2	14.4	40.3	40.8	0.3	35.2	52.9	12.0
	難易度c	3.9	12.6	41.8	41.7	0.0	33.0	55.0	12.0
	total	6.1	16.2	42.5	36.1	0.2	37.9	50.1	12.0
洗髪	難易度a	5.3	20.9	35.3	38.3	0.2	38.0	50.0	12.0
	難易度b	4.8	20.0	36.4	38.8	0.0	50.0	50.0	12.0
	難易度c	3.6	15.3	35.9	45.0	0.2	33.0	55.0	12.0
	total	4.6	18.7	35.9	40.7	0.1	36.4	61.7	12.0
洗顔・身体整容	難易度a	5.5	19.5	41.2	33.3	0.5	40.3	47.7	12.0
	難易度b	4.2	15.8	43.9	35.9	0.2	37.0	51.1	12.0
	難易度c	2.4	10.2	27.3	59.4	0.8	20.5	67.6	12.0
	total	4.0	15.2	37.5	42.9	0.5	32.6	55.5	12.0

※細かけ部分は項目内比較のための参考値。

単純集計表(問1-一覧)

	A欄				B欄				
	十分にできる し、新人・後輩 を指導すること ができる	確実にできる	ほぼできる	これまでに実務 では経験した ことがない	不明	過去半年に 担当した	過去半年に 担当していない	不明	
健康チェック	難易度a	8.6	37.6	45.8	7.6	0.5	61.4	26.7	12.0
	難易度b	5.2	20.2	45.0	28.9	0.8	41.7	46.4	12.0
	難易度c	4.2	10.8	42.3	42.3	0.6	30.8	57.3	12.0
	total	6.0	22.3	44.3	25.2	0.6	44.8	43.4	12.0
外出介助	難易度a	8.0	26.7	42.0	23.0	0.3	50.6	37.4	12.0
	難易度b	5.8	22.6	44.8	26.5	0.3	45.2	42.9	12.0
	難易度c	4.8	16.8	41.7	36.2	0.5	34.8	53.2	12.0
	total	6.2	22.3	42.3	28.8	0.4	43.5	44.5	12.0
通院介助	難易度a	8.3	30.9	40.6	19.8	0.3	48.9	39.1	12.0
	難易度b	5.2	21.2	43.3	30.0	0.3	30.9	57.1	12.0
	難易度c	5.3	19.2	44.4	30.8	0.3	37.7	50.3	12.0
	total	6.3	23.3	42.8	26.9	0.3	39.2	48.9	12.0
調理	難易度a	10.8	32.9	52.1	4.1	0.2	77.7	10.3	12.0
	難易度b	9.2	28.5	53.9	8.0	0.3	72.9	15.2	12.0
	難易度c	8.3	23.0	57.9	10.5	0.3	68.8	19.2	12.0
	total	9.4	28.1	54.6	7.5	0.3	73.1	14.9	12.0
掃除	難易度a	16.2	45.6	36.8	1.4	0.0	81.5	6.5	12.0
	難易度b	13.6	42.6	42.1	1.7	0.0	79.5	8.5	12.0
	難易度c	11.1	31.2	49.2	8.0	0.5	70.5	17.6	12.0
	total	13.6	39.3	42.7	3.7	0.2	77.2	10.8	12.0
洗濯	難易度a	14.8	45.2	35.5	4.5	0.0	74.8	13.2	12.0
	難易度b	13.9	40.0	40.2	5.8	0.2	70.9	17.1	12.0
	難易度c	11.1	30.3	45.5	13.0	0.2	62.6	25.5	12.0
	total	13.2	36.5	40.4	7.8	0.1	69.4	18.6	12.0
衣服整理・補修	難易度a	12.1	39.7	40.3	7.7	0.2	69.4	18.6	12.0
	難易度b	9.7	30.6	45.8	13.8	0.2	59.5	28.5	12.0
	難易度c	8.3	25.6	43.2	22.7	0.2	51.7	36.4	12.0
	total	10.1	32.0	43.1	14.7	0.2	60.2	27.8	12.0
買い物	難易度a	21.1	55.0	21.4	2.6	0.0	79.7	8.3	12.0
	難易度b	17.1	49.5	29.4	3.9	0.0	74.1	13.9	12.0
	難易度c	17.0	46.8	30.9	5.3	0.0	73.9	14.1	12.0
	total	18.4	50.5	27.2	3.9	0.0	75.9	12.1	12.0
菓の受け渡し	難易度a	13.3	41.5	22.9	22.3	0.0	49.5	38.5	12.0
	難易度b	11.7	35.6	25.3	27.4	0.0	44.5	43.5	12.0
	total	12.5	38.6	24.1	24.8	0.0	47.0	41.0	12.0
	total	12.5	38.6	24.1	24.8	0.0	47.0	41.0	12.0
身体介護	難易度a	7.0	23.6	41.3	27.7	0.4	46.5	42.3	12.0
	難易度b	4.9	15.4	39.8	38.5	0.4	35.0	53.0	12.0
	難易度c	3.7	12.4	36.0	47.6	0.4	35.1	60.0	12.0
	total	5.2	17.5	39.0	37.9	0.4	36.2	51.8	12.0
家事援助	難易度a	13.9	42.3	36.4	7.2	0.1	70.6	17.4	12.0
	難易度b	11.6	35.3	40.2	12.8	0.2	63.3	24.7	12.0
	難易度c	10.0	28.0	44.8	16.9	0.3	59.7	28.3	12.0
	total	11.9	35.6	40.3	12.1	0.2	64.8	23.3	12.0
積合	難易度a	9.4	29.8	39.3	21.2	0.3	53.9	34.1	12.0
	難易度b	7.3	23.2	39.7	23.6	0.3	45.1	43.0	12.0
	難易度c	5.6	17.7	38.6	37.7	0.3	38.5	49.6	12.0
	total	7.5	23.7	39.2	29.3	0.3	45.9	42.1	12.0

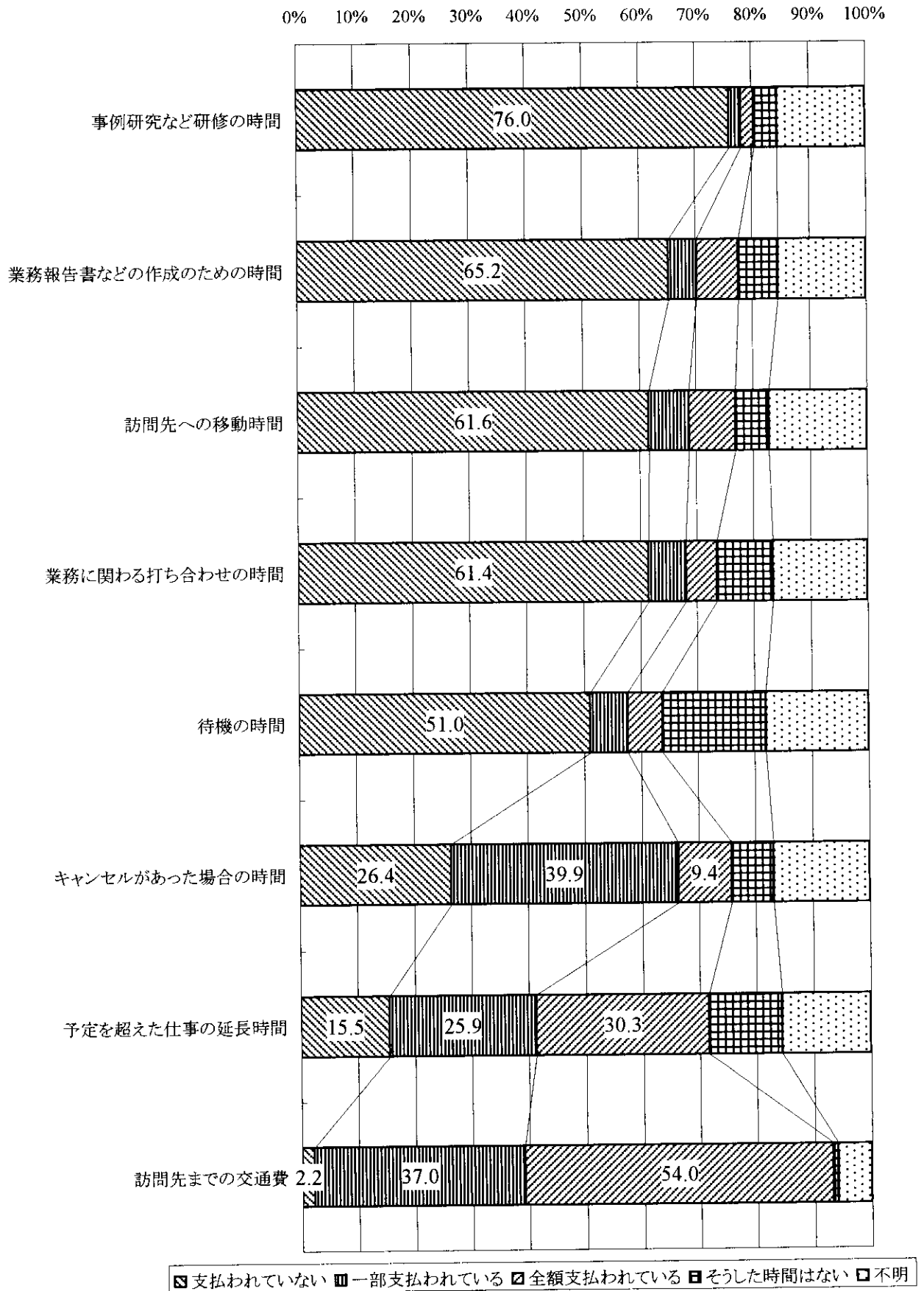
問1 (%)
n=660

※網かけ部分は項目内比較のための参考値。

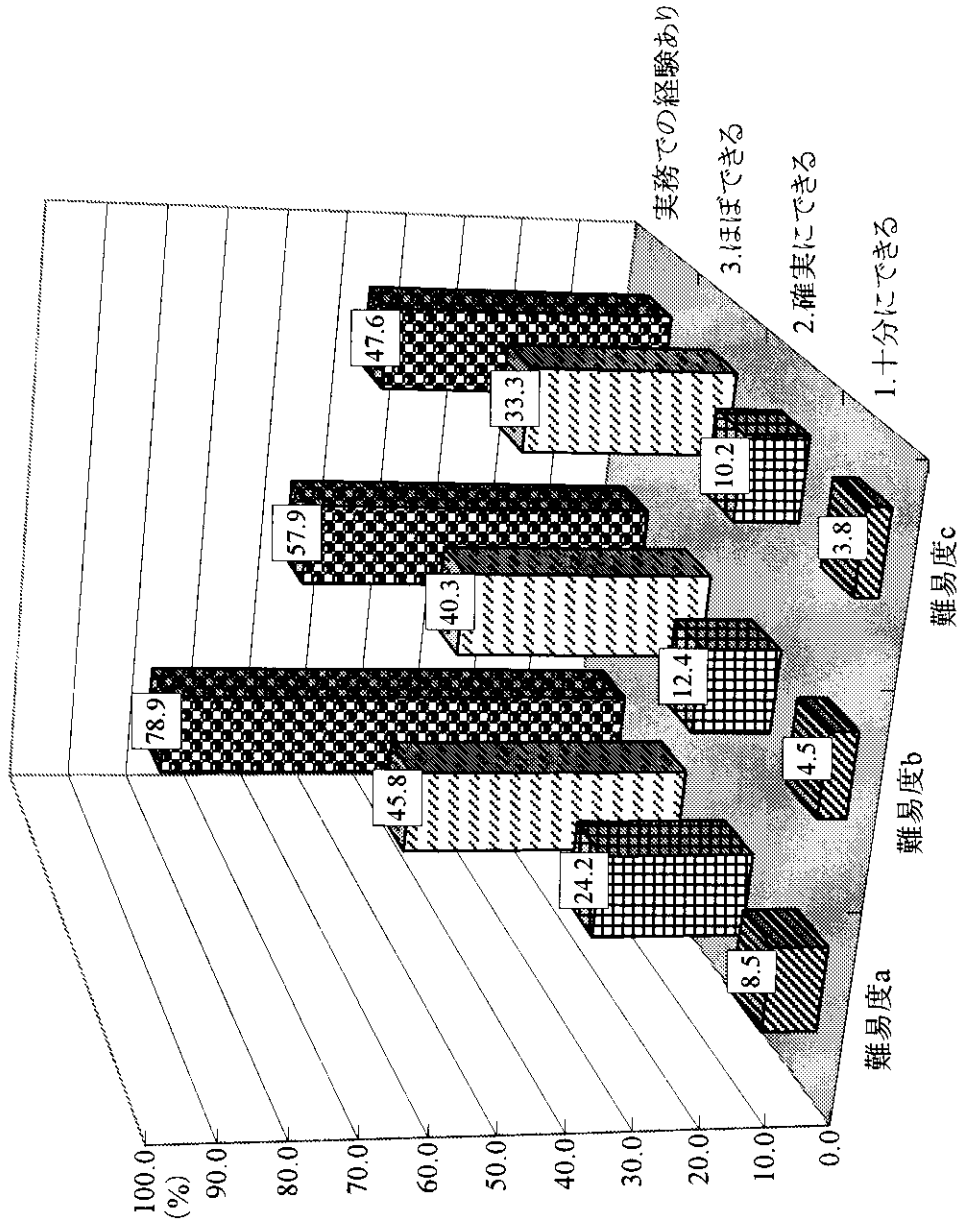
問22賃金・手当等の支払状況

	支払われていない	一部支払われている	全額支払われている	そうした時間はない	不明
事例研究など研修の時間	76.0	2.2	2.3	4.0	15.5
業務報告書などの作成のための時間	65.2	5.1	7.4	6.9	15.5
訪問先への移動時間	61.6	7.2	8.1	5.9	17.2
業務に関わる打ち合わせの時間	61.4	6.6	5.5	9.8	16.6
待機の時間	51.0	6.6	6.1	18.2	18.1
キャンセルがあった場合の時間	26.4	39.9	9.4	7.4	16.9
予定を超えた仕事の延長時間	15.5	25.9	30.3	12.7	15.6
訪問先までの交通費	2.2	37.0	54.0	0.9	5.9

賃金・手当等の支払状況



入浴介助



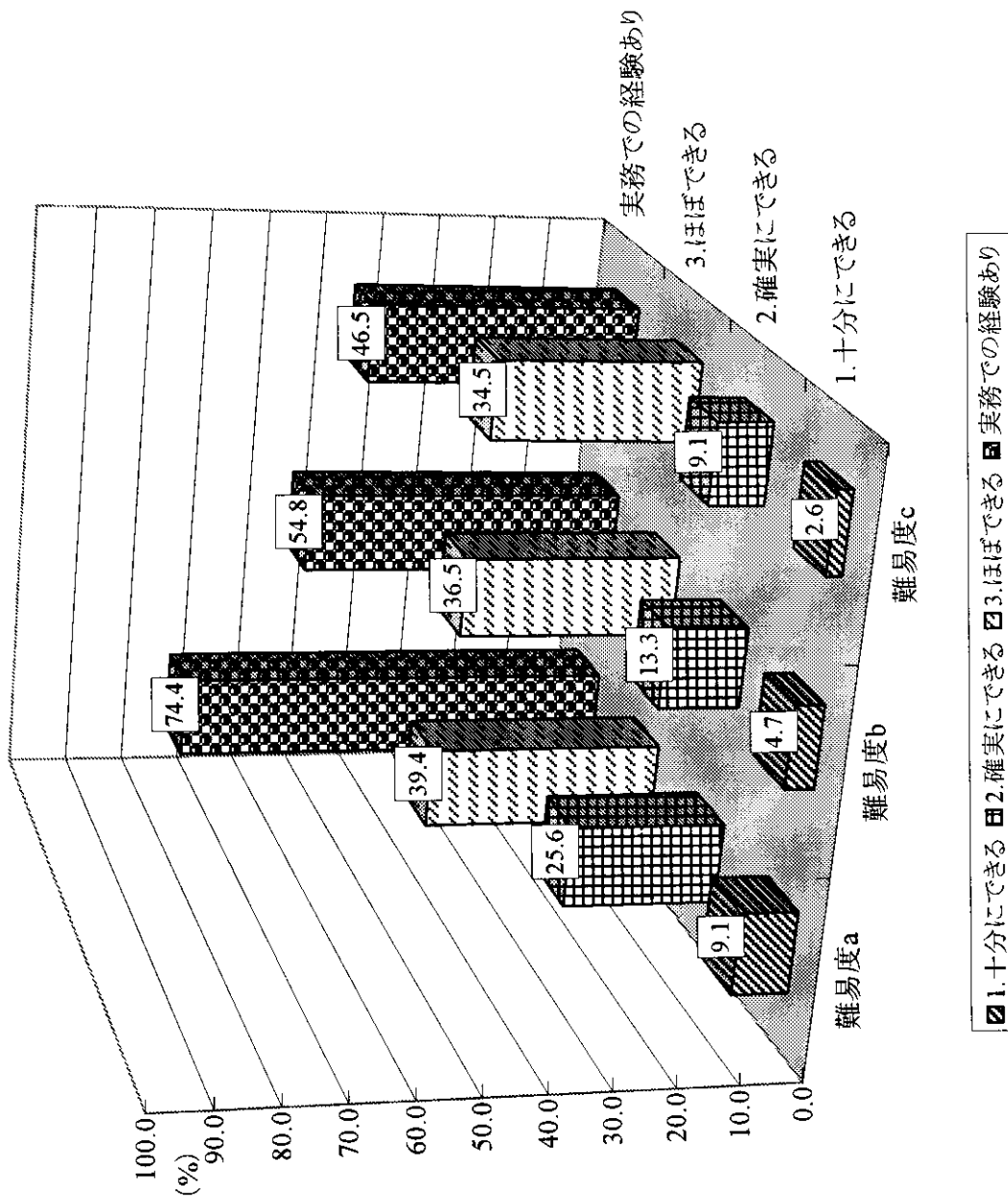
1.十分にできる
 2.確実にできる
 3.ほぼできる
 実務での経験あり

※n=660。

※「実務での経験あり」は100%マイナス「これまでに経験したことがない」の比率。よって「十分にできる」「確実にできる」「ほぼできる」「実務での経験あり」の値の和は100にはならない。

問1Aグラフ (課業別)

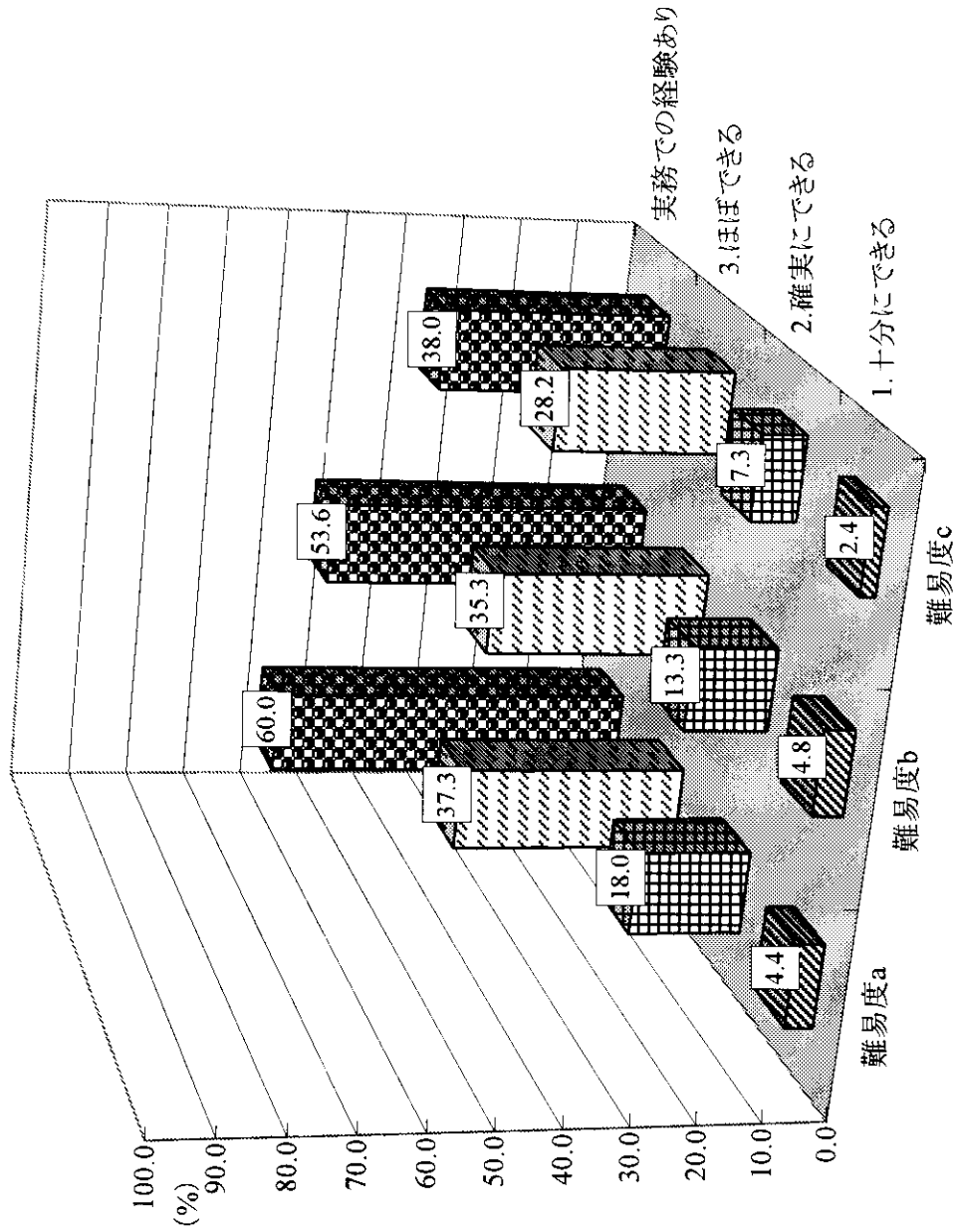
排 泄 介 助



※n=660。
 ※「実務での経験あり」は100%マイナス「これまで実務では経験したことがない」の比率。よって「十分にできる」「確実にできる」「ほぼできる」「実務での経験あり」の値の和は100にはならない。

問1Aグラフ (課業別)

ベッドメイキング



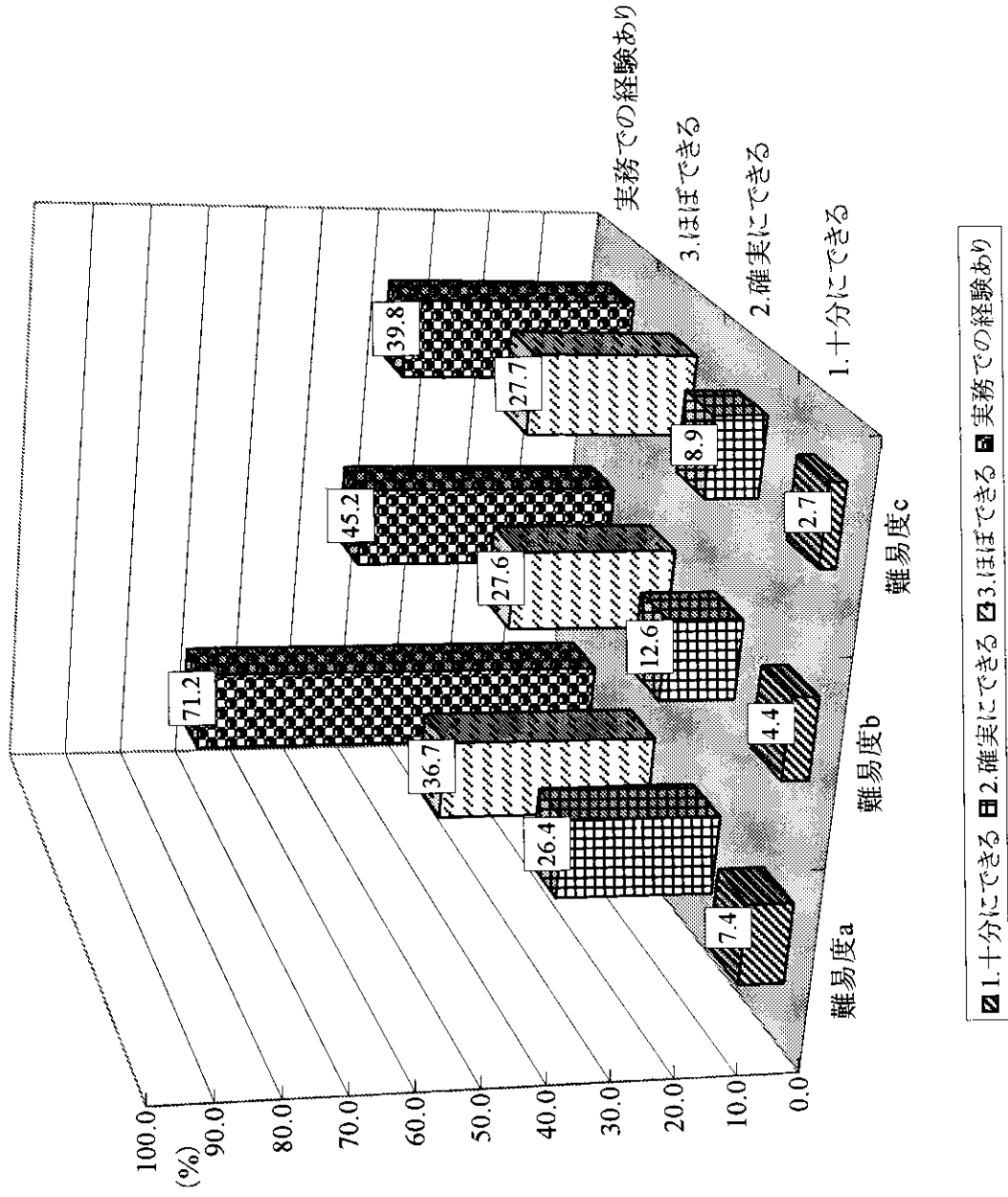
■ 1.十分にできる □ 2.確実にできる ▨ 3.ほぼできる ▩ 実務での経験あり

※n=660。

※「実務での経験あり」は100%マイナス「これまで実務では経験したことがない」の比率。よって「十分にできる」「確実にできる」「ほぼできる」「実務での経験あり」の値の和は100にはならない。

問1Aグラフ (課業別)

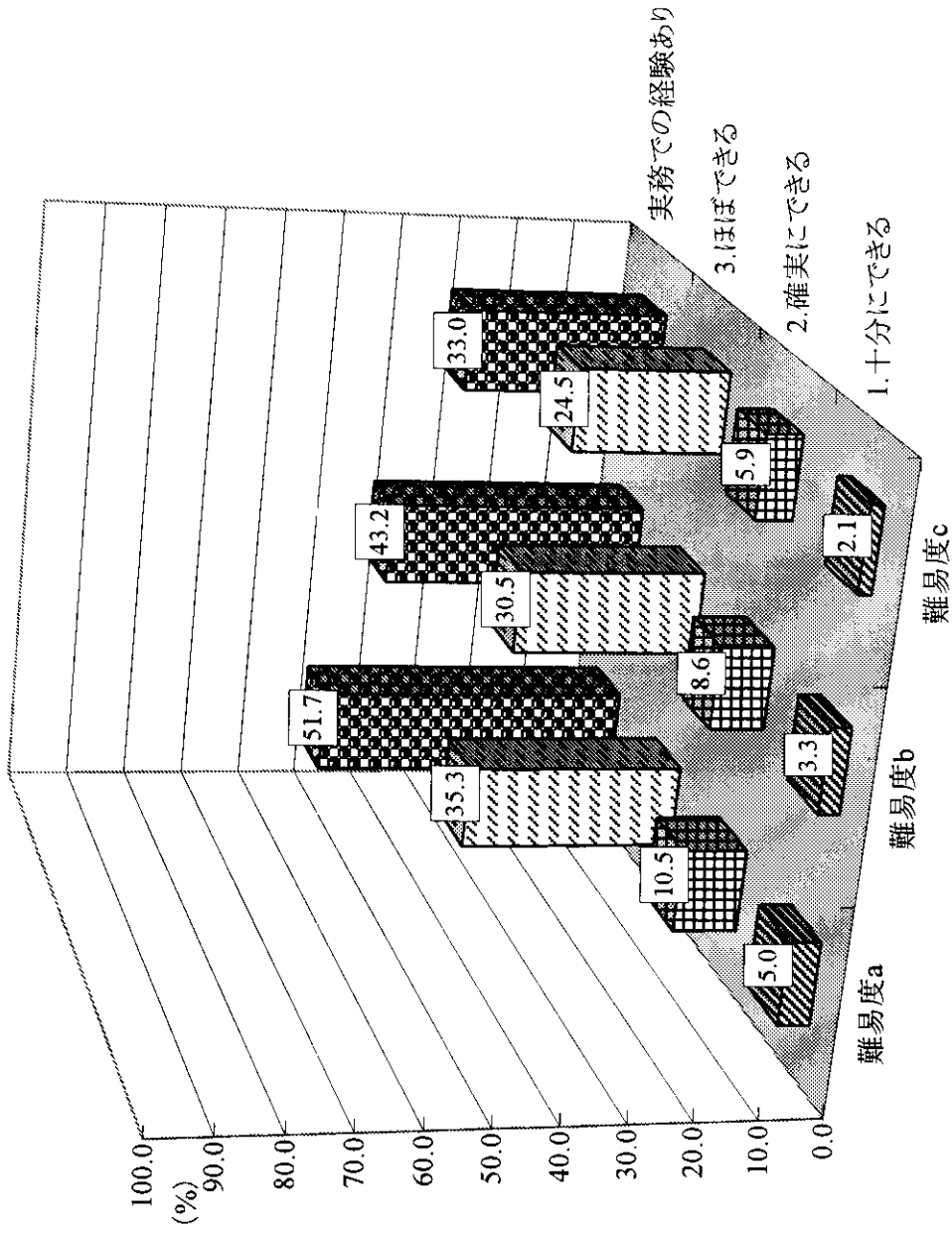
食事介助



※n=660。
 ※「実務での経験あり」は100%マイナス「これまで実務では経験したことがない」の比率。よって「十分にできる」「確実にできる」「ほぼできる」「実務での経験あり」の値の和は100にはならない。

問1A グラフ (課業別)

体位交換



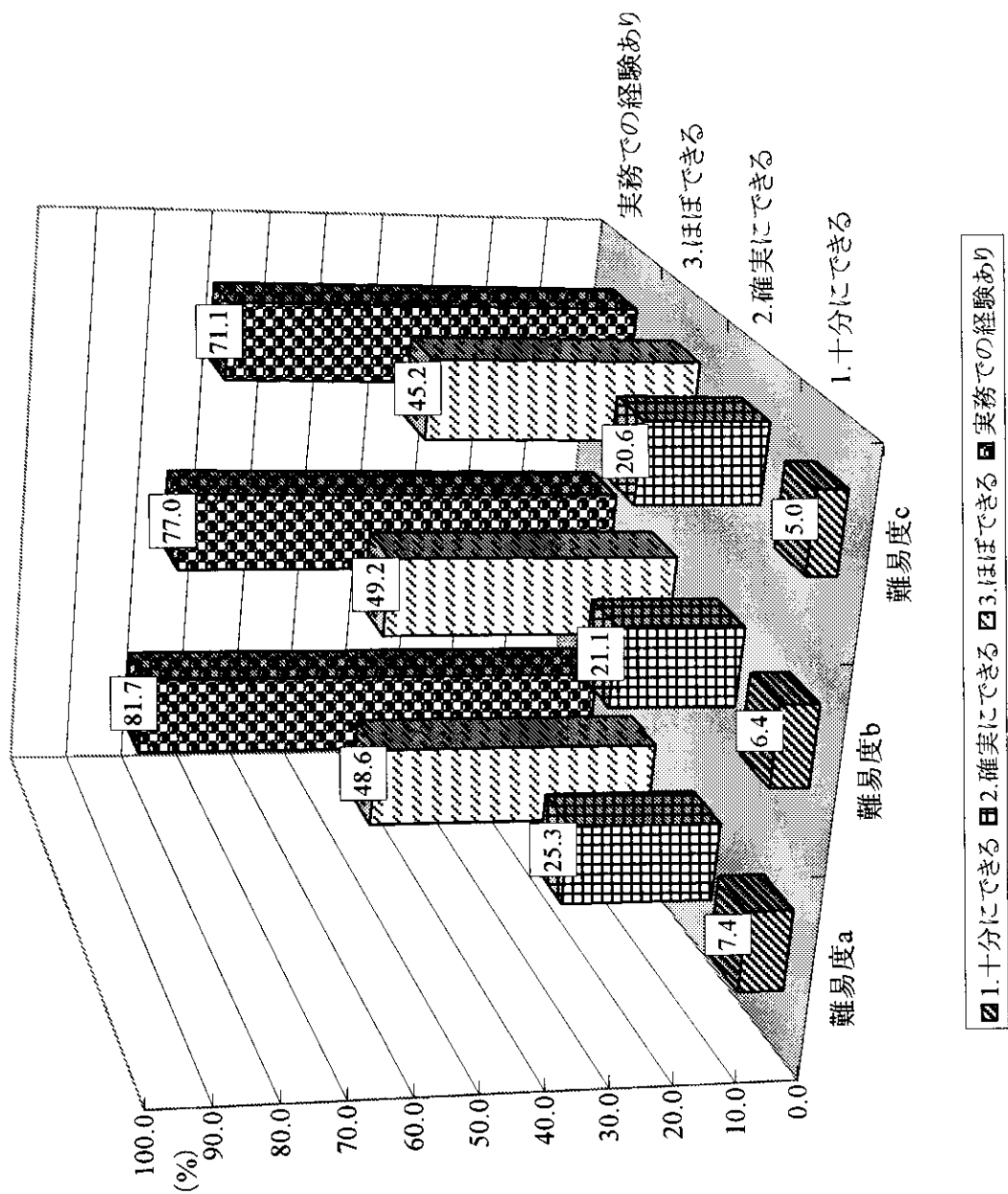
☑ 1.十分にできる ☐ 2.確実にできる ☑ 3.ほぼできる ☑ 実務での経験あり

※n=660。

※「実務での経験あり」は100%マイナス「これまでに経験したことがない」の比率。よって「十分にできる」「確実にできる」「ほぼできる」「実務での経験あり」の値の和は100にはならない。

問1A グラフ (課業別)

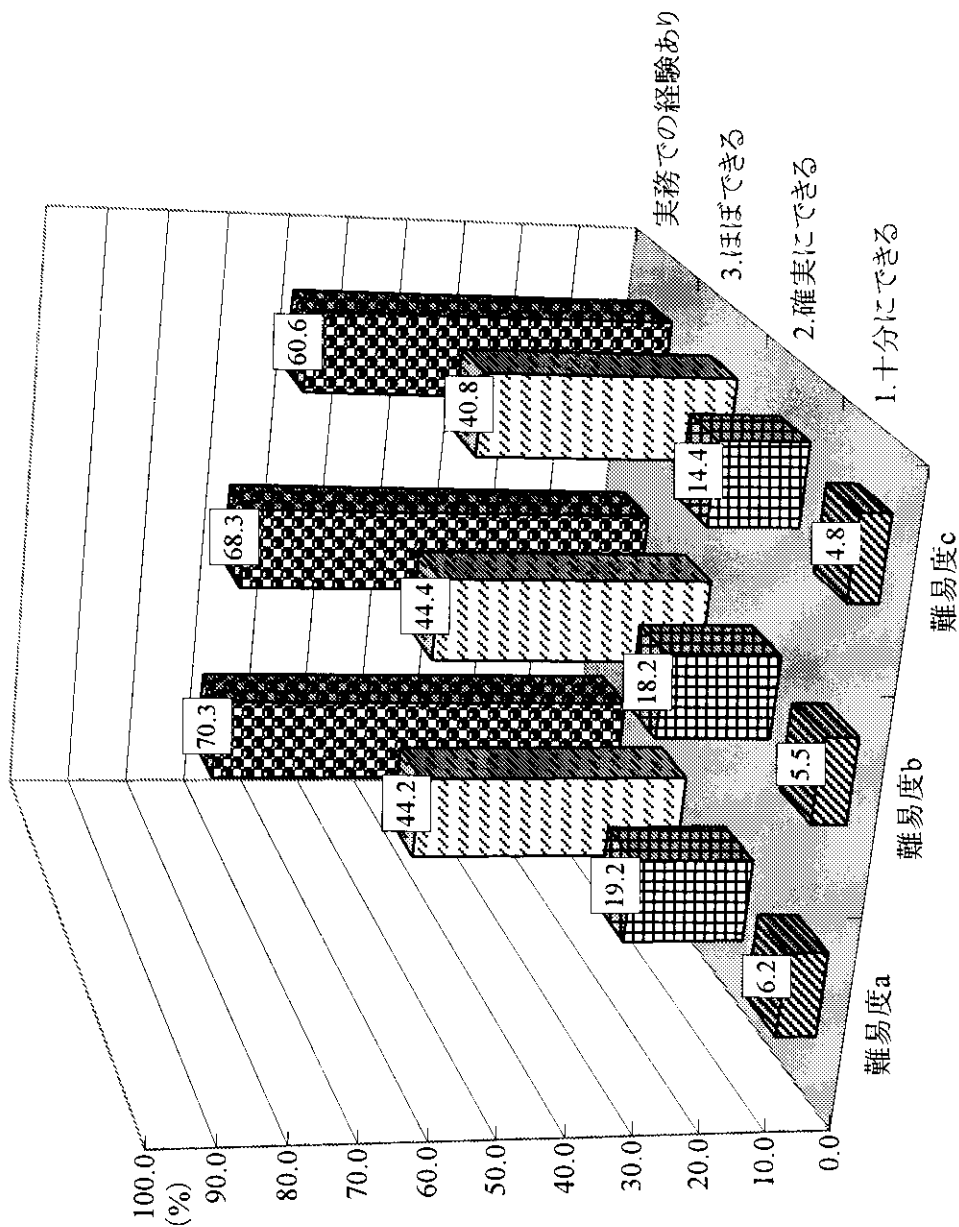
更衣介助



※n=660。
 ※「実務での経験あり」は100%マイナス「これまで実務では経験したことがない」の比率。よって「十分にできる」「確実にできる」「ほぼできる」「実務での経験あり」の値の和は100にはならない。

問1Aグラフ (課業別)

移動・移乗



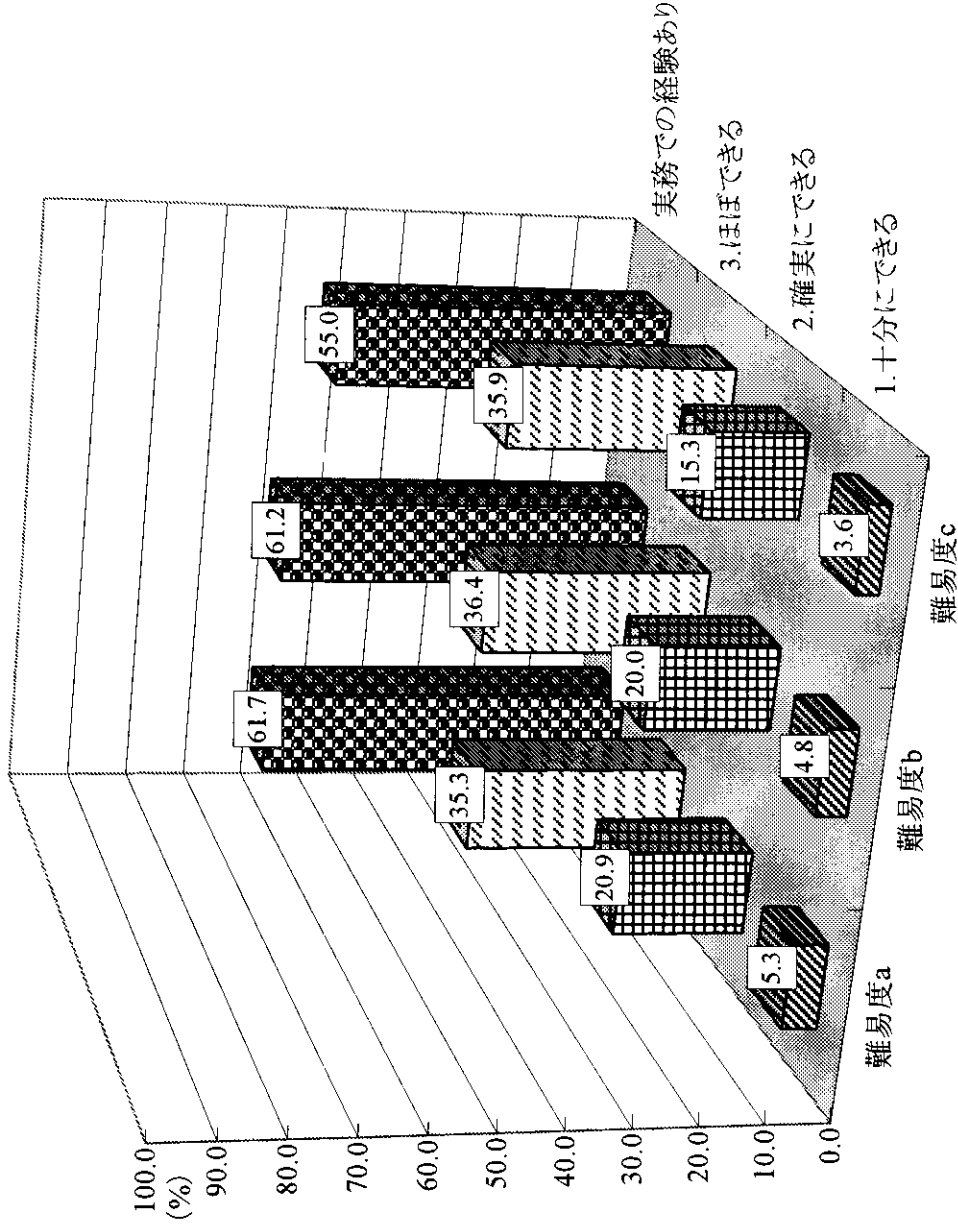
1.十分にできる
 2.確実にできる
 3.ほぼできる
 実務での経験あり

※n=660。

※「実務での経験あり」は100%マイナス「これまで実務では経験したことがない」の比率。よって「十分にできる」「確実にできる」「ほぼできる」「実務での経験あり」の値の和は100にはならない。

問1Aグラフ (課業別)

洗 髪



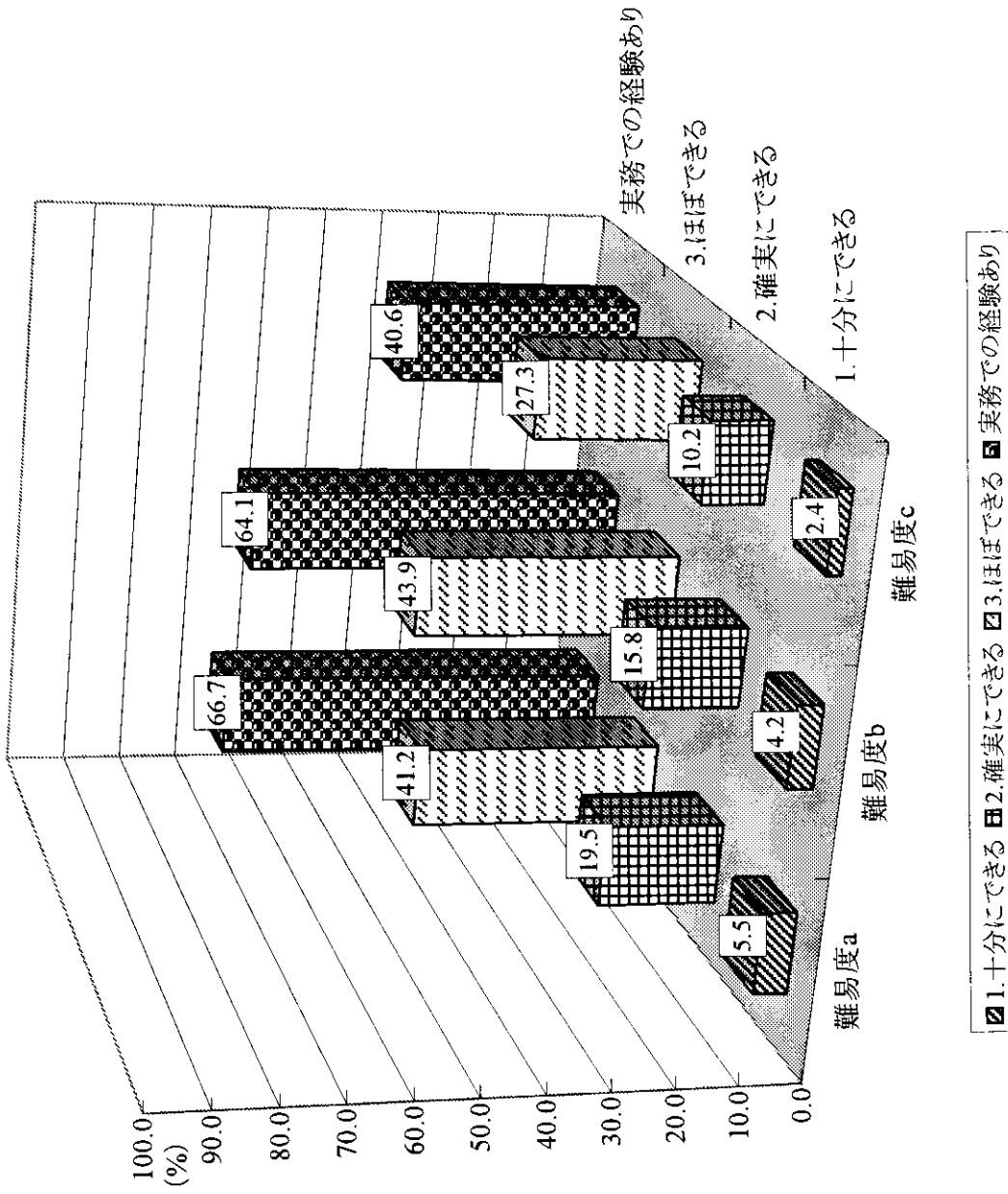
■ 1.十分にできる □ 2.確実にできる ▨ 3.ほぼできる ▩ 実務での経験あり

※n=660。

※「実務での経験あり」は100%マイナス「これまで実務では経験したことがない」の比率。よって「十分にできる」「確実にできる」「ほぼできる」「実務での経験あり」の値の和は100にはならない。

問1Aグラフ (課業別)

洗顔・身体整容

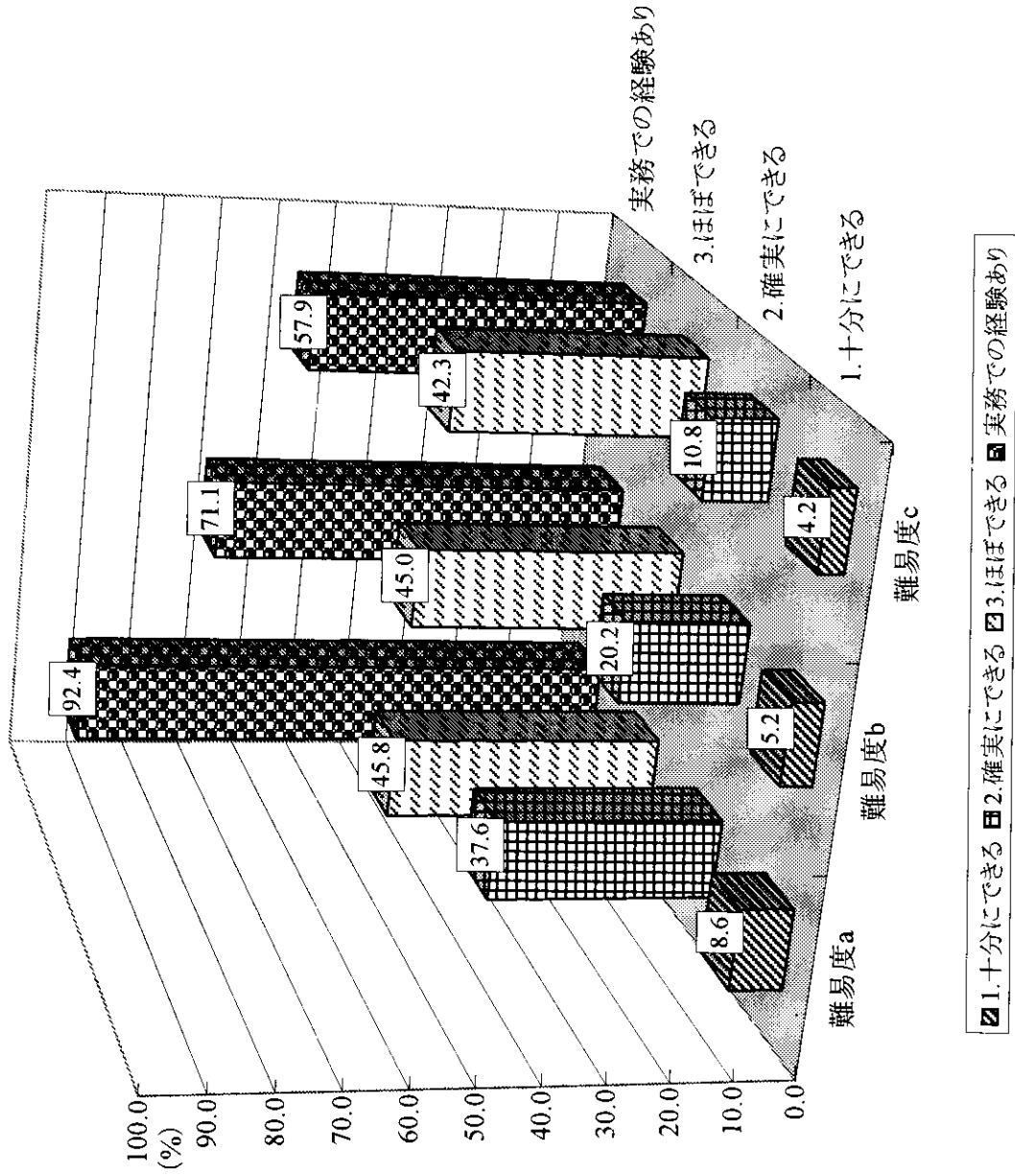


※n=660。

※「実務での経験あり」は100%マイナス「これまで実務では経験したことがない」の比率。よって「十分にできる」「確実にできる」「ほぼできる」「実務での経験あり」の値の和は100にはならない。

問1Aグラフ (課業別)

健康チェック

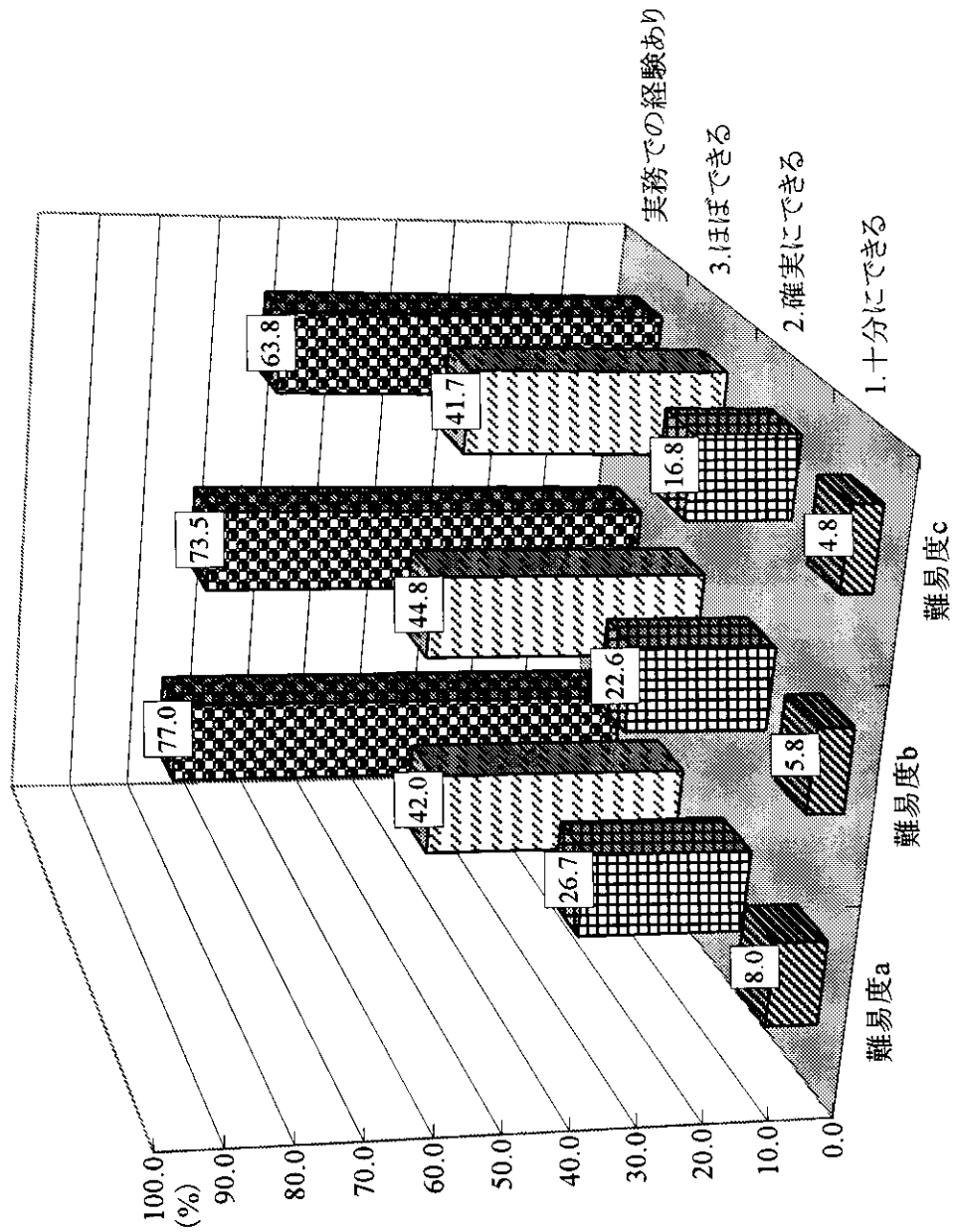


※n=660。

※「実務での経験あり」は100%マイナス「これまで実務では経験したことがない」の比率。よって「十分にできる」「確実にできる」「ほぼできる」「実務での経験あり」の値の和は100にはならない。

問1Aグラフ (課業別)

外出介助

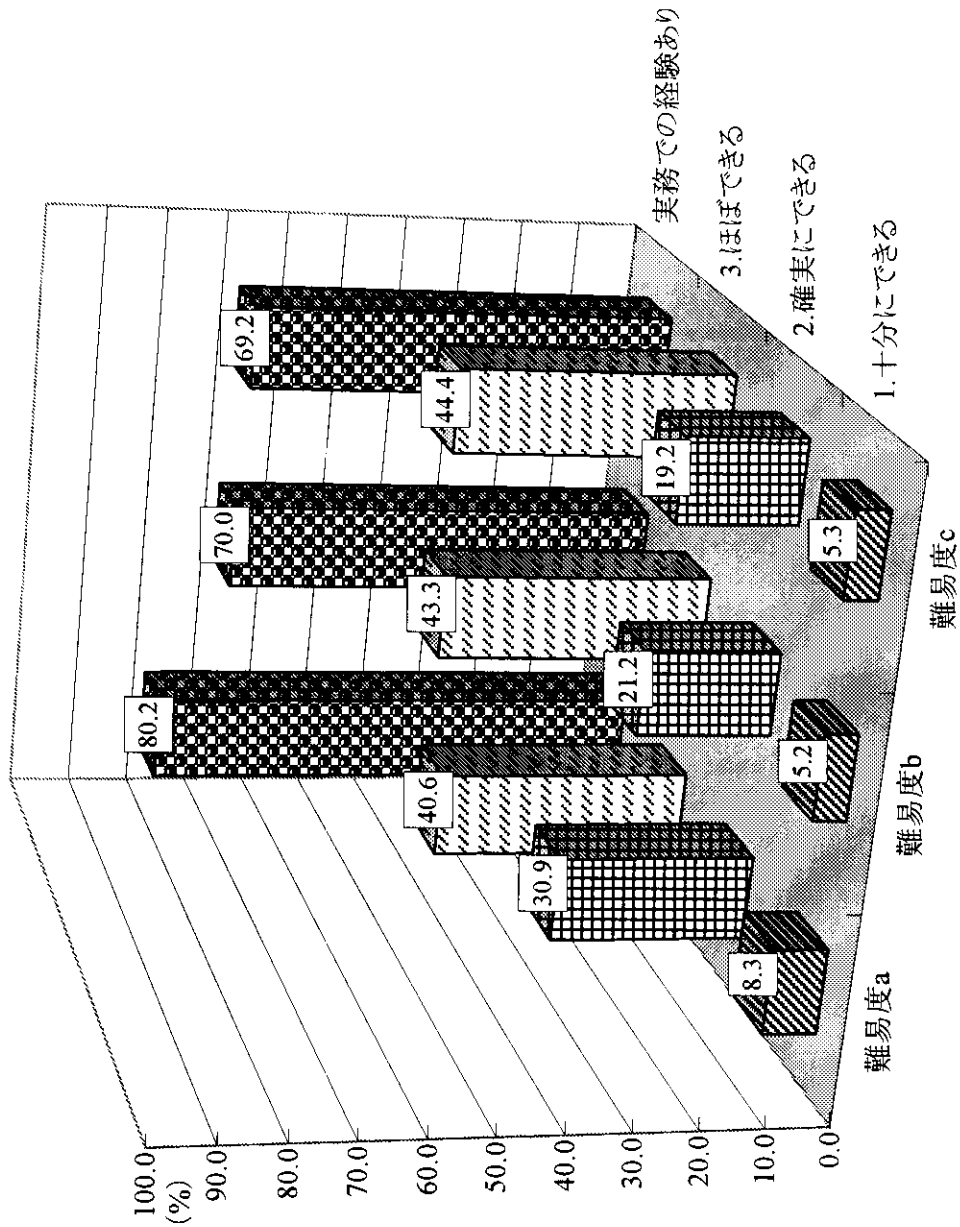


1.十分にできる
 2.確実にできる
 3.ほぼできる
 実務での経験あり

※n=660。
 ※「実務での経験あり」は100%マイナス「これまでに経験したことがない」の比率。よって「十分にできる」「確実にできる」「ほぼできる」「実務での経験あり」の値の和は100にはならない。

問1Aグラフ (課業別)

通院介助



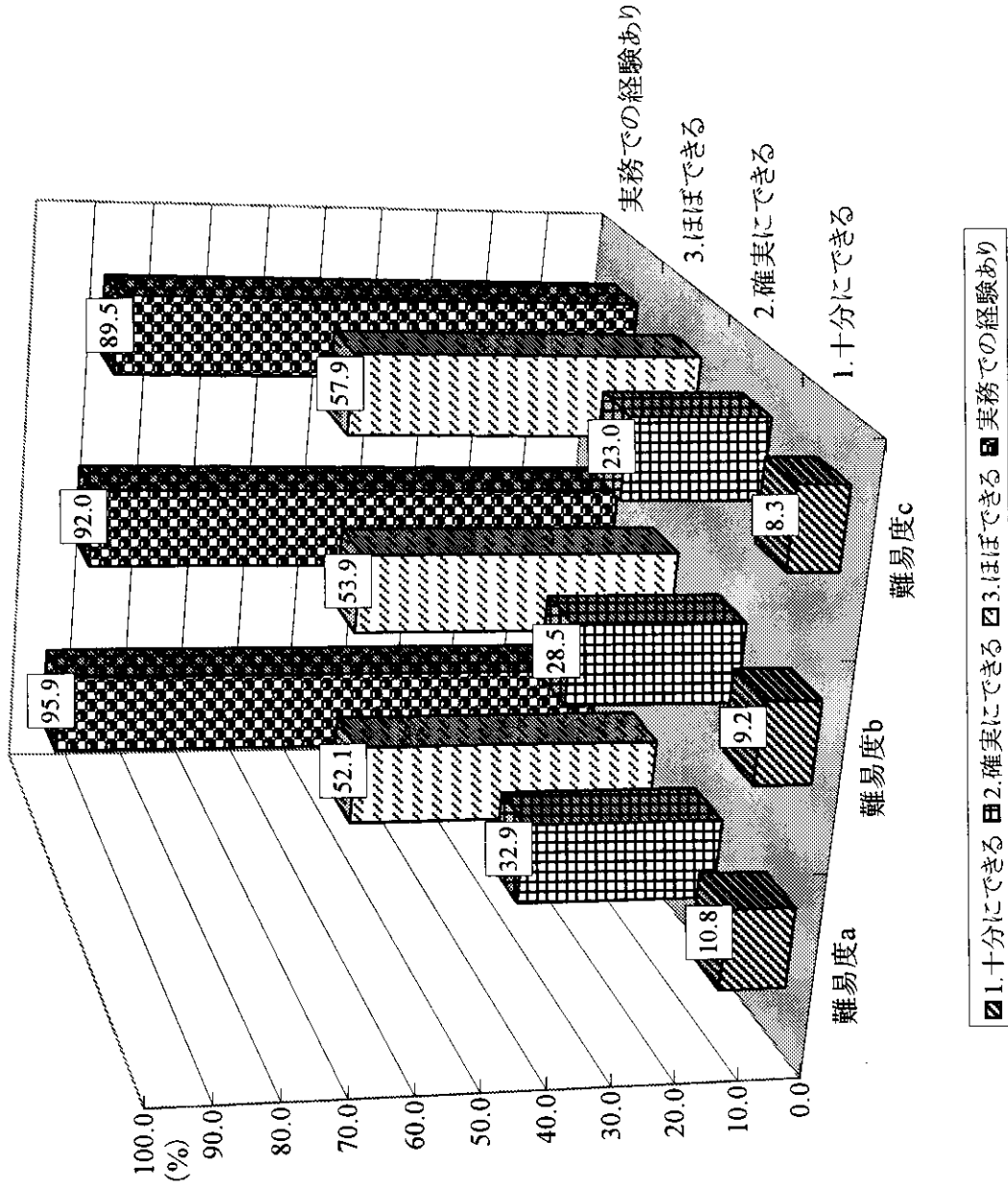
1.十分にできる
 2.確実にできる
 3.ほぼできる
 実務での経験あり

※n=660。

※「実務での経験あり」は100%マイナス「これまでで実務では経験したことがない」の比率。よって「十分にできる」「確実にできる」「ほぼできる」「実務での経験あり」の値の和は100にはならない。

問1Aグラフ (課業別)

調 理



※n=660。
 ※「実務での経験あり」は100%マイナス「これまで実務では経験したことがない」の比率。よって「十分にできる」「確実にできる」「ほぼできる」「実務での経験あり」の値の和は100にはならない。