

II 真菌検査

[診療所マニュアル (医学書院) P70 平本力]

・ 検体採取

小水泡や小膿胞の場合

蓋を小曲ハサミを使い採取

落屑や癬屑縁もつ疹の場合

小ピンセットを使い採取

秕糠用落屑 (米ヌカのような落屑を持つ疹)

スライドグラスをはぐように使って集める

・ 検鏡方法

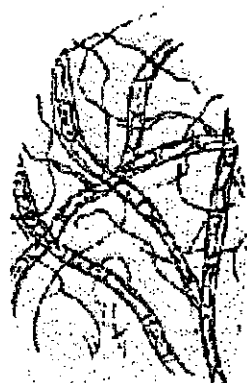
10～20%のKOH液を滴下させ、気泡を圧出する

* 爪の場合

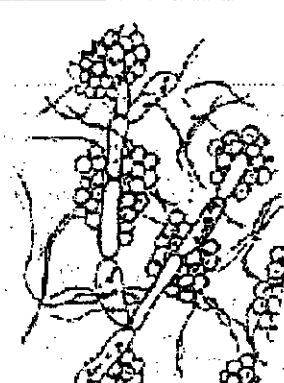
爪切りで切り、スピッツに入れKOH液を数滴加えた

状態で2, 3日放置→融解したところで検鏡

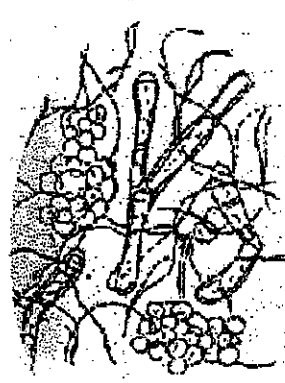
検鏡所見



白菌



カンジダ



黒菌