

表45 就業有無（地域毎の相関度）（単相関）

東/中央部		南西部		北西部	
就業有無	1.0000	就業有無	1.0000	就業有無	1.0000
年齢階層	0.2487	性別	0.2361	年齢階層	0.2642
{年齢(前後)}	0.2170	年齢階層	0.2322	{年齢(前後)}	0.1991
現社会参加	0.1551	{年齢(前後)}	0.1974	健康理由	0.1650
性別	0.1136	現個人活動	0.1912	性別	0.1579
現個人活動	0.1086	前個人活動	0.1680	現孤独感	0.1348
現学習活動	0.0904	現学習活動	0.1618	健康状態M2	0.1314
家族理由	0.0890	健康理由	0.1425	現個人活動	0.1087
移転良否	0.0795	{孤独感有無}	0.1292	配偶者有無	0.1085
{不安感有無}	0.0791	現孤独感	0.1225	{孤独感有無}	0.1008
自己収入有無	0.0715	配偶者有無	0.0993	現不安感	0.0953
現不安感	0.0714	健康状態M2	0.0958	現社会参加	0.0939
現住居形態	0.0667	家族理由	0.0905	孤独感の前後比較	0.0927
{住居形態1-3}	0.0633	前学習活動	0.0700	{不安感有無}	0.0902
{孤独感有無}	0.0628	{満足感有無}	0.0623	{健康良否}	0.0892
現孤独感	0.0590	{健康良否}	0.0589	現住居形態	0.0714
配偶者有無	0.0541	現社会参加	0.0557	{住居形態1-3}	0.0707
{満足感有無}	0.0500	現不安感	0.0404	現同居者有無	0.0702
前個人活動	0.0498	孤独感の前後比較	0.0390	家族理由	0.0596
健康状態M2	0.0434	{不安感有無}	0.0362	前個人活動	0.0346
現満足感	0.0433	現住居形態	0.0354	住続け希望	0.0294
介護者有無M	0.0423	{住居形態1-3}	0.0272	生活環境理由	0.0000
{健康良否}	0.0317	介護者有無M	0.0237	前同居者有無	-0.0071
前社会参加	0.0268	現満足感	0.0223	現学習活動	-0.0074
不安感の前後比較	0.0267	不安感の前後比較	0.0158	自己収入有無	-0.0075
孤独感の前後比較	0.0152	前住居形態	0.0093	不安感の前後比較	-0.0080
満足感の前後比較	0.0133	自己収入有無	0.0062	満足感の前後比較	-0.0259
現同居者有無	0.0100	前同居者有無	0.0019	現満足感	-0.0269
住続け希望	0.0083	住続け希望	-0.0060	{満足感有無}	-0.0414
健康理由	0.0057	前社会参加	-0.0206	前住居形態	-0.0439
移転便利に	0.0054	住宅理由	-0.0321	介護者有無M	-0.0448
生活環境理由	-0.0038	生活環境理由	-0.0360	移転良否	-0.0570
移転理由	-0.0141	移転便利に	-0.0379	前学習活動	-0.0576
前学習活動	-0.0293	移転理由	-0.0549	移転便利に	-0.0755
前同居者有無	-0.0342	現同居者有無	-0.0627	行動レベル	-0.0823
前住居形態	-0.0774	移転良否	-0.0711	転入/市内移住	-0.0851
行動レベル	-0.1089	転入/市内移住	-0.0713	住宅理由	-0.0970
住宅理由	-0.1386	満足感の前後比較	-0.0967	移転理由	-0.1129
転入/市内移住	-0.1909	行動レベル	-0.1469	前社会参加	-0.1189
仕事理由	-0.1923	仕事理由	-0.2499	仕事理由	-0.2094

無相関の検定 - :5%の境界 = :1%の境界

表46 収入になる仕事に就いている人はどんな人か

地 域	東/中央部	南西部	北西部
若い年齢層(前期)である	++	++	+++
仕事の関係で移動した	++	++	++
社会参加・奉仕活動している	++	0	(+)
市内で移動した	++	0	0
男性である	(+)	++	++
個人的活動をしている	(+)	++	(+)
学習活動をしている	0	++	0
移動は身体・健康のためではない	0	+	++
住宅事情のため移動した	+	0	(+)
普段の行動範囲大	(+)	+	0
孤独感を感じない	0	(+)	+
健康状態は良好である	0	0	+
配偶者がいる	0	(+)	(+)
自分の理由で移動した	0	0	(+)

++++ 0.4 ~
 +++ 0.25~0.4未満
 ++ 0.15~0.25未満
 + 1%有意差あり~0.15未満
 (+) 5%有意差あり
 0 有意差なし

《 収入になる仕事に就いている人のプロフィール 》

収入になる仕事を持っている人は、全地域で、若い年齢層(前期)の人、仕事の関係で移動した人が非常に多い。

東/中央部では、社会参加や奉仕活動をしている人が非常に多い。市内で移動した人が、多いが、他地域ではそういう傾向はあまり見られない。

一方、南西部では個人的活動、学習活動を行っている人が特に多い。南西部のみが際立った特徴を示している珍しいケースである。

性別では、男性が多い傾向にあり、南西部と北西部では特にその傾向が強い。

表47 仕事理由で移動（地域毎の相関度）

（単相関）

東/中央部		南西部		北西部	
仕事理由	1.0000	仕事理由	1.0000	仕事理由	1.0000
満足感の前後比較	0.1535	行動レベル	0.0751	前住居形態	0.0938
不安感の前後比較	0.0747	前住居形態	0.0678	介護者有無M	0.0744
孤独感の前後比較	0.0694	移転良否	0.0655	行動レベル	0.0714
移転便利に	0.0685	満足感の前後比較	0.0381	満足感の前後比較	0.0413
住続け希望	0.0666	前同居者有無	0.0349	前同居者有無	0.0323
前住居形態	0.0623	移転便利に	0.0308	自己収入有無	0.0249
現満足感	0.0548	自己収入有無	0.0197	移転便利に	0.0092
移転理由	0.0533	現住居形態	0.0128	移転良否	0.0041
移転良否	0.0527	現同居者有無	-0.0033	孤独感の前後比較	0.0025
[住居形態1-3]	0.0361	現社会参加	-0.0034	不安感の前後比較	0.0009
現住居形態	0.0308	前社会参加	-0.0050	現同居者有無	-0.0073
[満足感有無]	0.0298	[住居形態1-3]	-0.0075	前学習活動	-0.0230
健康理由	0.0251	介護者有無M	-0.0107	[満足感有無]	-0.0287
[孤独感有無]	0.0236	孤独感の前後比較	-0.0123	前社会参加	-0.0300
行動レベル	0.0163	生活環境理由	-0.0173	配偶者有無	-0.0397
現孤独感	0.0034	性別	-0.0242	住続け希望	-0.0422
[年齢(前後)]	-0.0064	住続け希望	-0.0247	[孤独感有無]	-0.0490
前社会参加	-0.0085	不安感の前後比較	-0.0351	[不安感有無]	-0.0580
前同居者有無	-0.0132	前個人活動	-0.0365	前個人活動	-0.0653
家族理由	-0.0143	前学習活動	-0.0420	現不安感	-0.0657
年齢階層	-0.0180	[孤独感有無]	-0.0429	移転理由	-0.0757
生活環境理由	-0.0190	配偶者有無	-0.0441	性別	-0.0783
健康状態M2	-0.0223	現満足感	-0.0593	生活環境理由	-0.0806
[健康良否]	-0.0306	[不安感有無]	-0.0638	現住居形態	-0.0840
前学習活動	-0.0339	[満足感有無]	-0.0723	[住居形態1-3]	-0.0846
[不安感有無]	-0.0426	家族理由	-0.0753	現満足感	-0.0854
前個人活動	-0.0446	現不安感	-0.0791	現孤独感	-0.0912
性別	-0.0619	[年齢(前後)]	-0.0854	現学習活動	-0.0922
配偶者有無	-0.0630	住宅理由	-0.0888	転入/市内移住	-0.0956
現社会参加	-0.0632	現学習活動	-0.0941	健康理由	-0.0991
介護者有無M	-0.0719	現孤独感	-0.0951	[健康良否]	-0.1039
現個人活動	-0.0761	移転理由	-0.1034	現社会参加	-0.1126
転入/市内移住	-0.0827	現個人活動	-0.1049	家族理由	-0.1171
現不安感	-0.0889	健康理由	-0.1095	[年齢(前後)]	-0.1224
住宅理由	-0.0933	年齢階層	-0.1164	現個人活動	-0.1366
自己収入有無	-0.0997	健康状態M2	-0.1412	住宅理由	-0.1551
現同居者有無	-0.1239	[健康良否]	-0.1656	年齢階層	-0.1620
現学習活動	-0.1246	転入/市内移住	-0.1778	健康状態M2	-0.1646
就業有無	-0.1923	就業有無	-0.2499	就業有無	-0.2094

無相関の検定 -:5%の境界 =:1%の境界

表48 仕事の関係で移動した人はどんな人か

地 域	東/中央部	南西部	北西部
収入になる仕事に就いている	++	++	++
健康状態は良好である	0	+	++
若い年齢層(前期)である	0	(+)	++
移動は住宅事情のためではない	0	0	++
市外から移動した	0	++	(+)
個人的活動をしている	0	(+)	+
移動は家族の関係のためではない	0	0	+
学習活動をしている	(+)	0	(+)
移動は身体・健康のためではない	0	(+)	(+)
同居者がいる	(+)	0	0
自分の理由で移動した	0	(+)	0
孤独感を感じない	0	0	(+)
社会参加・奉仕活動している	0	0	(+)

+++ 0.25~0.4未満
 ++ 0.15~0.25未満
 + 1%有意差あり~0.15未満
 (+) 5%有意差あり
 0 有意差なし

《 仕事の関係で移動した人のプロフィール 》

仕事の関係で移動した人が、全地域で、収入になる仕事に就いていることが非常に多いのは当然といえる。

南西部から北西部に行くほど、仕事の関係で移動した人には健康状態が良好な人や、若い年齢層が急激に多くなる傾向があるが、東/中央部ではそのような傾向が見られない。

北西部では住宅事情が移動理由でない人が非常に多いが、他地域ではその傾向が見られない。また、南西部では、市外から移動した人が非常に多い(北西部でもその傾向あり)。

図2 孤独感の有無と満足感(全域)

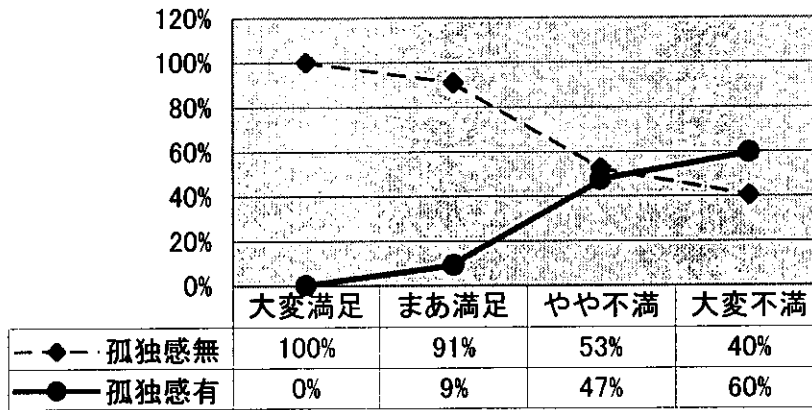


図3 孤独感と満足感(全域)

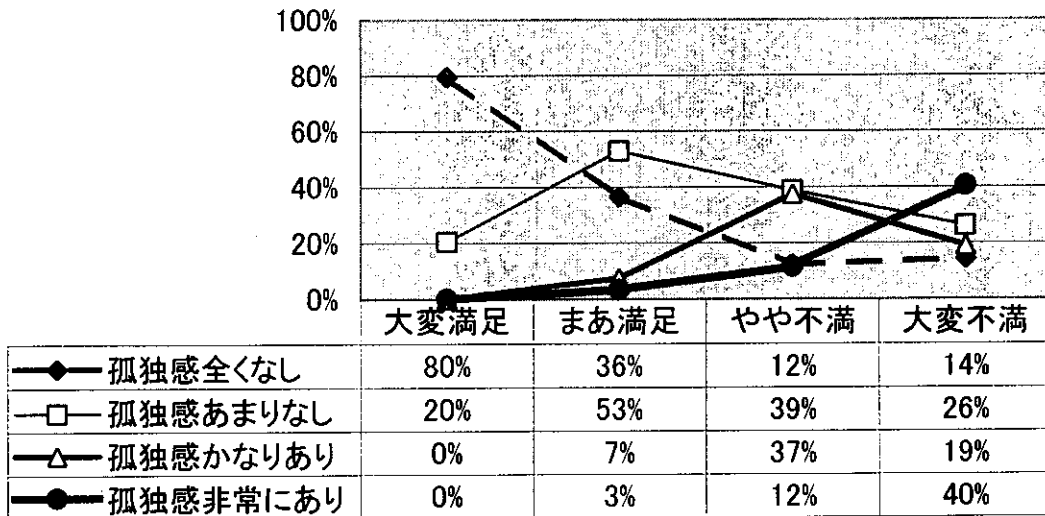


図4 健康状態と満足感(全域)

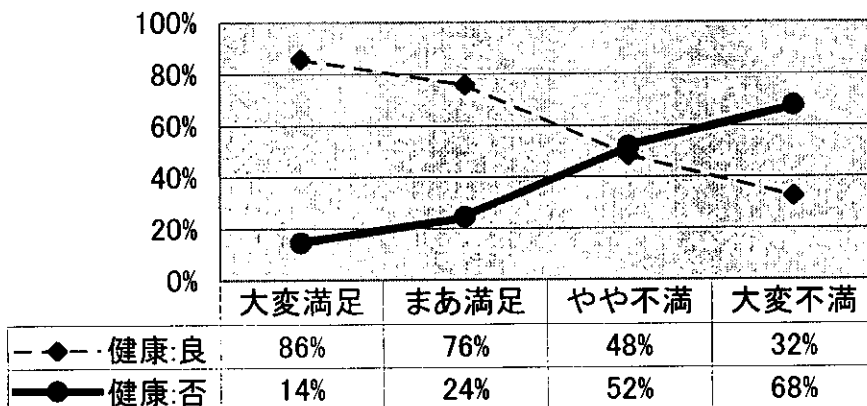


図5 健康状態と満足感

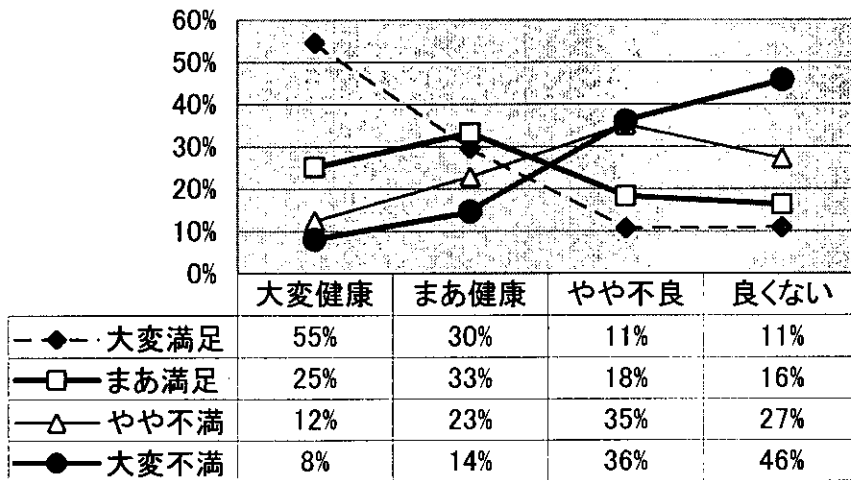


図6 定住希望と満足感(全域)

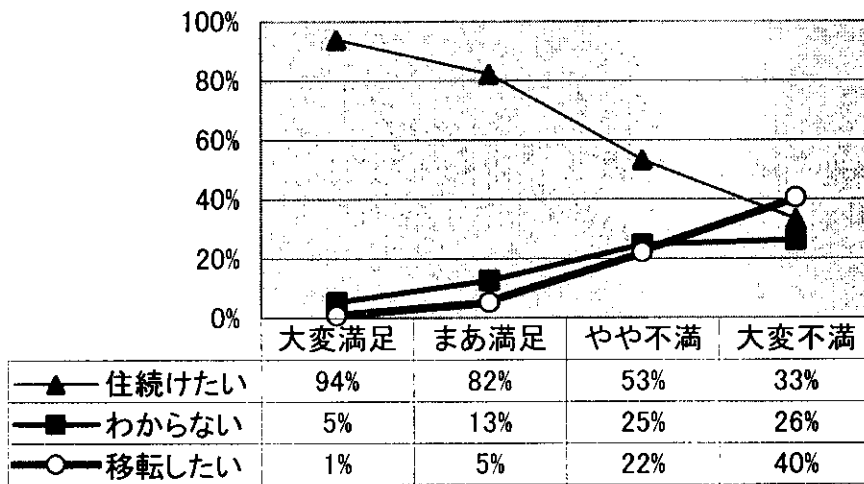


図7 満足感有無（判別関数） 全域対象 変数:健康状態・孤独感

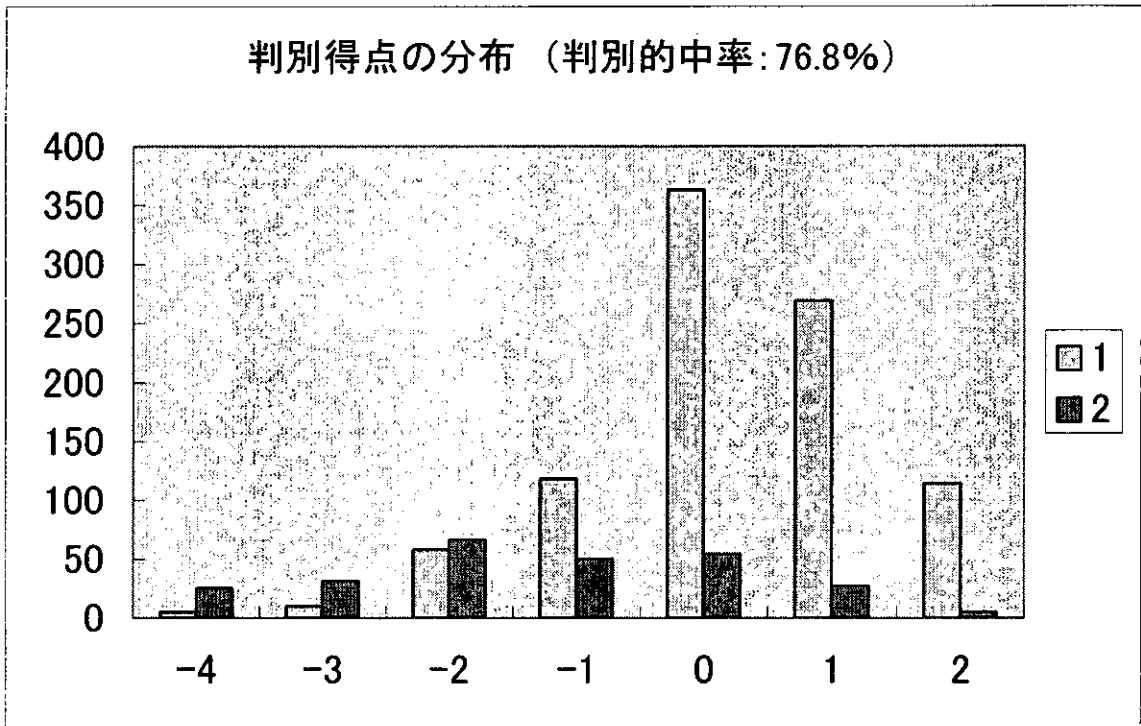


図8 孤独感有無（判別関数） 全域対象 変数:健康状態・配偶者有無・満足感有無

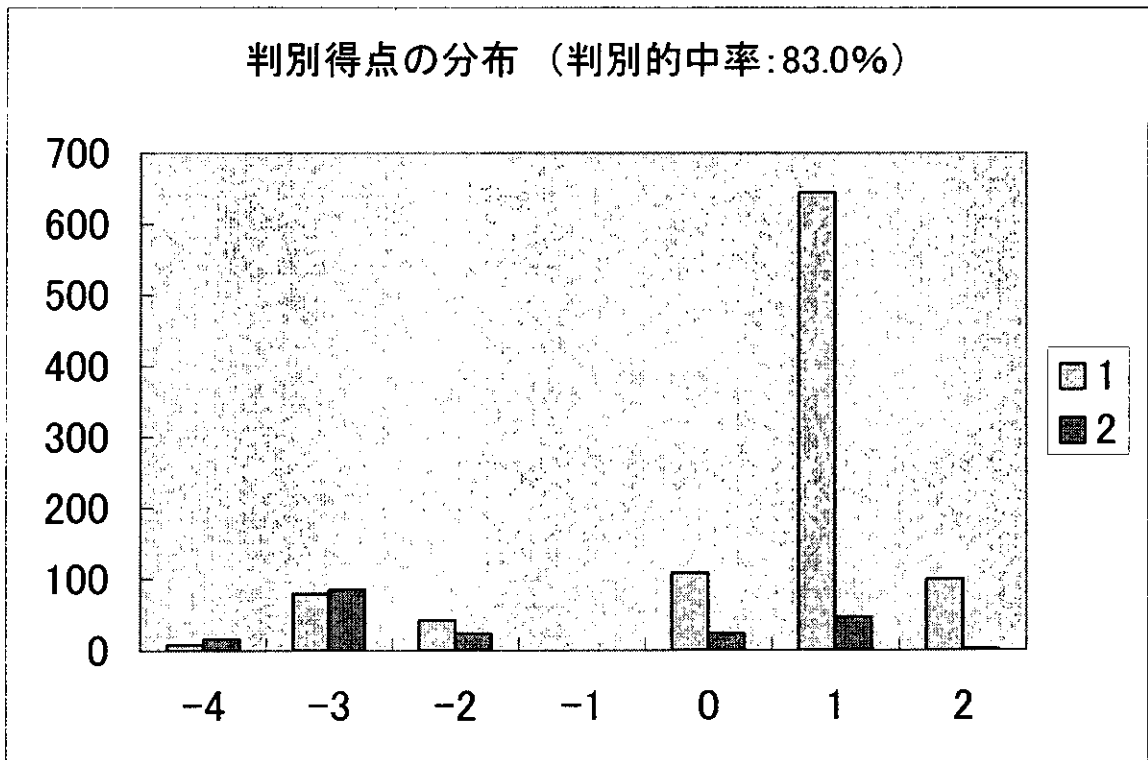


図9 住続け希望（判別関数） 全域 変数：就業有無・満足感
 （「わからない」を除外）

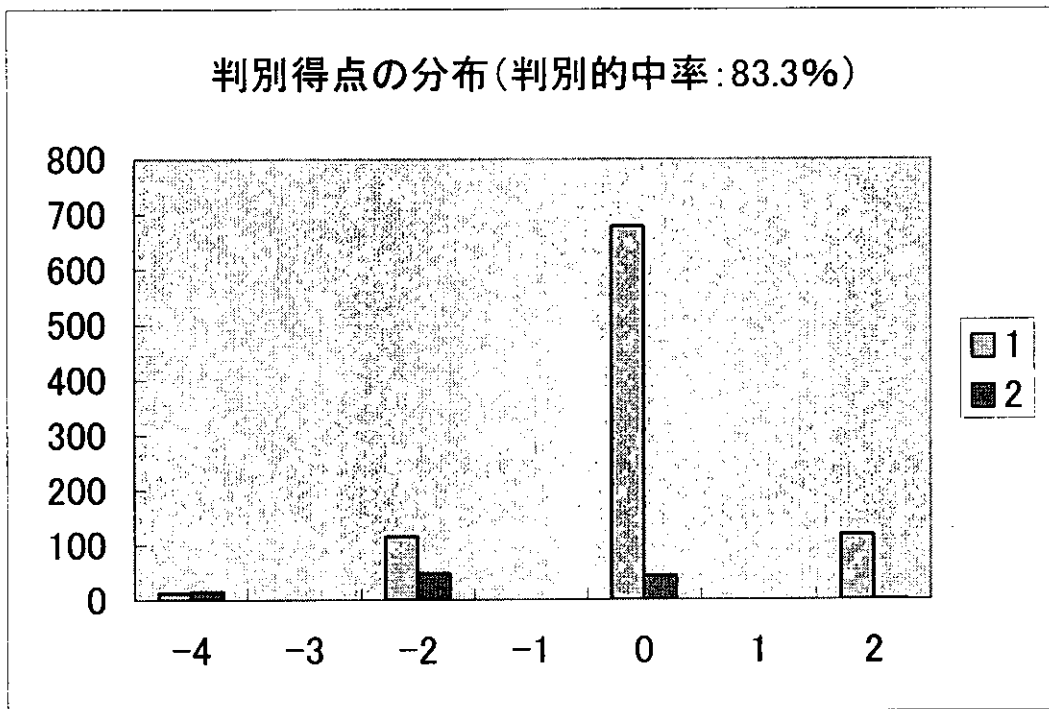


図10 住続け希望（判別関数） 東／中央部 変数：就業有無・満足感
 （「わからない」を除外）

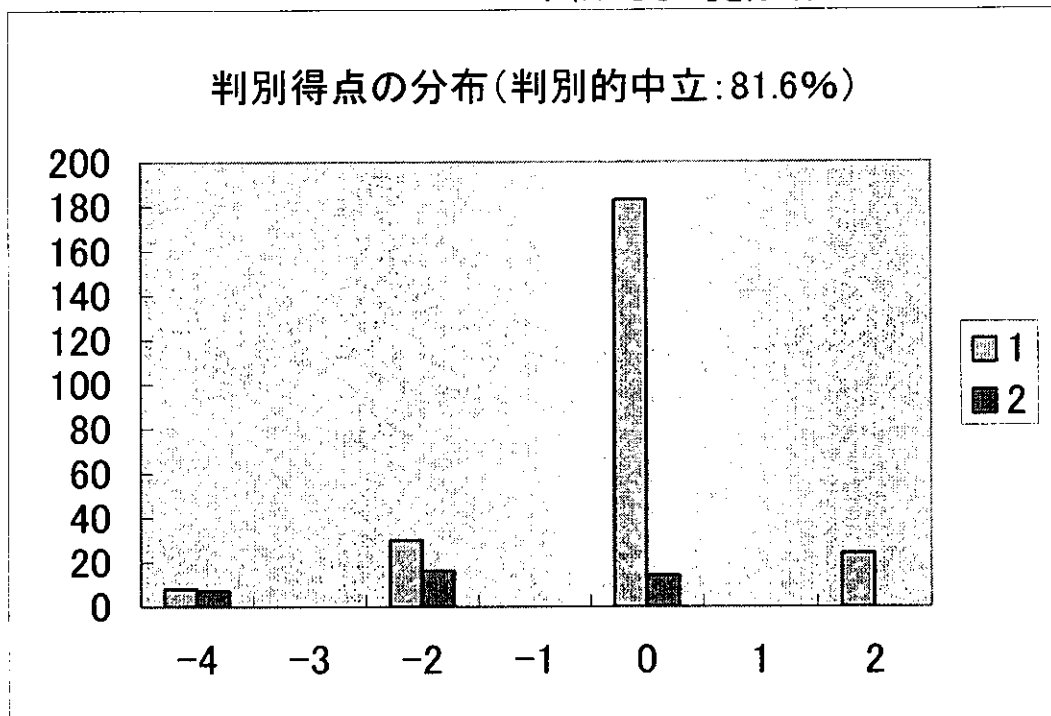


図11 住続け希望（判別関数） 南西部 変数:就業有無・満足感
 (「わからない」を除外)

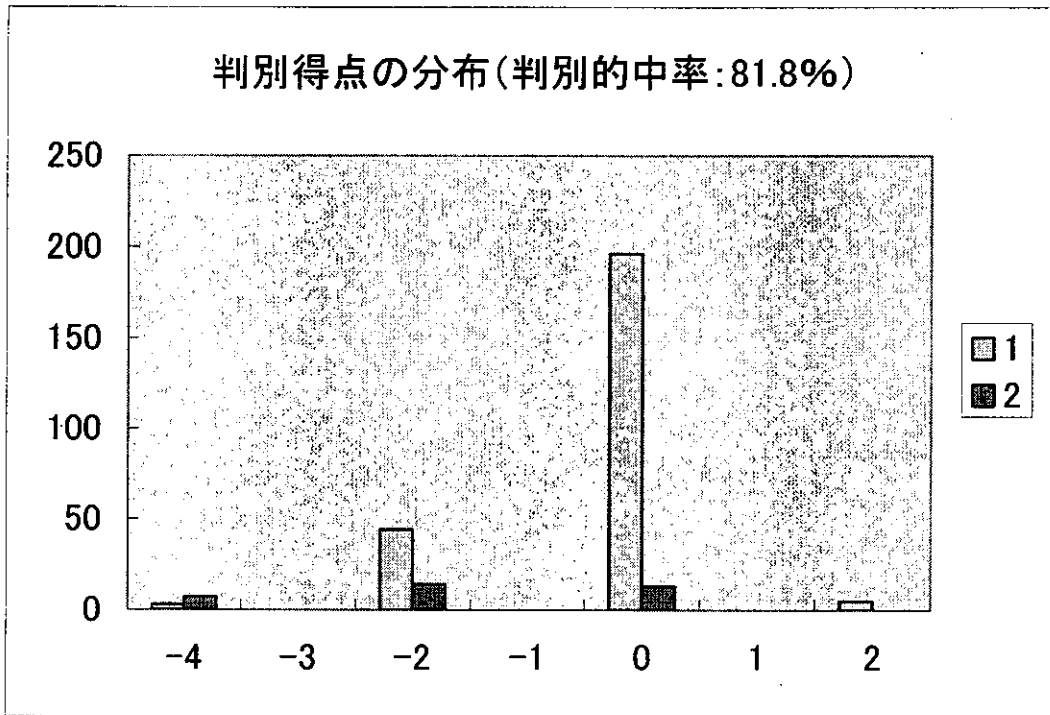
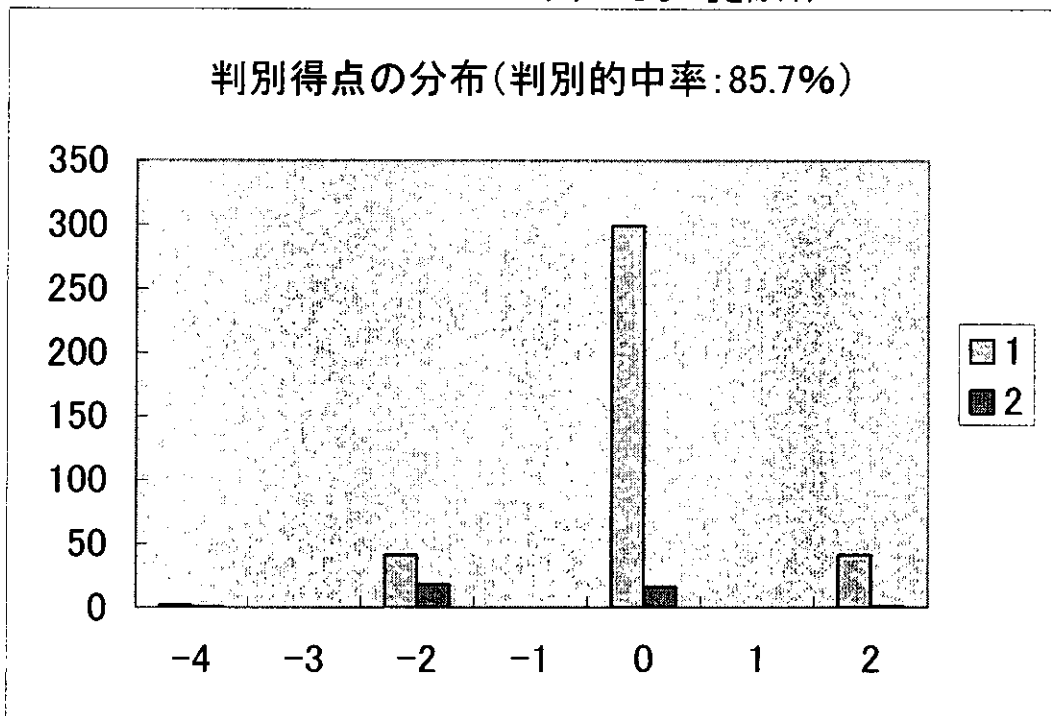


図12 住続け希望（判別関数） 北西部 変数:就業有無・満足感
 (「わからない」を除外)



調 査 票

「高齢者の居住移動実態アンケート」

無記名で結構です。この調査票に記載された内容は、統計としてとりまとめるだけで、みなさまの個人的な内容はいっさい明らかにされることはありません。

〈お願いとご注意〉

- (1) この調査票は、宛先のご本人がご記入ください。
- (2) ご回答は、あてはまる番号を○で囲むものがほとんどですが、具体的にご記入をお願いしているものもあります。また、内容によっては、該当する方だけにお聞きするものもございますので、説明にそってご回答をお願いします。
- (3) ご記入いただいた調査票は、**9月15日(敬老の日)**までに、同封の返信用封筒に入れてご投函ください。なお、切手は不要です。

調 査 票

問1 あなたの性別をお答えください。どちらかに○をつけてください。

1. 男

2. 女

問2 あなたの生年を記入してください(明治、大正、昭和のいずれかに○をつけ、□内に生まれた年を記入してください)。

1. 明治

2. 大正

3. 昭和

 年

問3 移動する前と現在の住所をご記入ください。

移動前：都道府県

区市町村

市内で移動の方は区名のみご記入ください

 区

現在：

横浜市

 区

問3-2 前住所のところには何年住んでいましたか。

 年

問4 あなたが生まれた所は次のどちらですか。1つだけ選んで○をつけてください。神奈川県以外で生まれた方は、都道府県や国名を（ ）内に記入してください。

1. 横浜市の現住所地
2. 横浜市内の現住所地とは違う所
3. 横浜市以外の神奈川県内
4. 神奈川県以外（ ）

問5 現在、配偶者（夫または妻）はいらっしゃいますか。あてはまるものを1つだけ選んで○をつけてください。

1. 配偶者はいる
2. 配偶者とは死別
3. 配偶者とは離別
4. 結婚したことはない（未婚）

問6 あなたは現在、収入になるお仕事をしていますか。あてはまるものを1つだけ選んで○をつけてください。

1) 収入になる仕事をしている

- ↓
- | | | | |
|-----|-----------|-------|-----------|
| └─┘ | 1. 自営業 | 2. 常勤 | 3. 臨時・日雇い |
| | 4. パートタイム | 5. 内職 | |

2) 収入になる仕事をしていない

問7 あなたの日常生活費は主に何から得ていますか。あてはまるものすべてを選んで○をつけてください。

1. 自分の年金
2. 配偶者の年金
3. 自分の仕事による収入
4. 配偶者の仕事による収入
5. 同居の子どもからの援助
6. 子どもからの仕送り
7. 貯蓄の取り崩し
8. 地代・家賃・利子等
9. その他（ ）

問8 あなたの世帯の世帯主は、次のどなたですか。あてはまるものを 1 つずつ選んで○をつけてください。

移動する前は	移動した後（現在）は
1. 本人 2. 配偶者(夫または妻)	1. 本人 2. 配偶者(夫または妻)
3. 子ども 4. 親	3. 子ども 4. 親
5. 兄弟・姉妹等親族	5. 兄弟・姉妹等親族
6. その他 ()	6. その他 ()

問9 あなたと同居しておられるのは、次のどなたですか。あてはまるものすべてに○をつけてください。また、□内にはあなたを除いた同居者の数を記入してください。

移動する前は	移動した後（現在）は
1. 同居者なし	1. 同居者なし
2. 配偶者(夫または妻)	2. 配偶者(夫または妻)
3. 子ども	3. 子ども
4. 親	4. 親
5. 兄弟・姉妹等親族	5. 兄弟・姉妹等親族
6. その他 ()	6. その他 ()
あなたを除いた同居者の数 <input type="text"/> 人	あなたを除いた同居者の数 <input type="text"/> 人

問10 あなたと一緒に移動された方は、次のどなたですか。あてはまるものすべてに○をつけてください。

1. 自分だけ 2. 配偶者(夫または妻) 3. 子ども
4. 親 5. 兄弟・姉妹等親族 6. その他 ()

問 11 移動前、移動後(現在)のあなたの住居について口の中にあてはまる番号を記入してください。

住居のタイプは？ 1. マンション・アパート等 2. 一戸建て 3. 施設・病院 4. その他 ()	所有は？ 1. 所有(持ち家) 2. 賃貸 3. 社宅・公務員住宅 4. その他 ()	住宅ローンの有無は？ 1. あり 2. なし
移動前 <input type="checkbox"/> 移動後 <input type="checkbox"/>	移動前 <input type="checkbox"/> 移動後 <input type="checkbox"/>	移動前 <input type="checkbox"/> 移動後 <input type="checkbox"/>

問 12 あなたの普段の行動について伺います。以下の選択肢の中で、あなたの普段の行動にあてはまるものすべてに○をつけてください。

1. バスや電車を使って一人で外出する。
2. 日用品の買い物をする。
3. 自分で食事の用意(料理)をする。
4. 請求書の支払いをする。
5. 銀行預金・郵便貯金の出し入れを自分でする。
6. 年金などの書類を書く。
7. 新聞は読んでいます。
8. 本や雑誌は読んでいます。
9. 健康についての記事や番組に関心がある。
10. 友だちの家を訪ねることがある。
11. 家族や友だちの相談にのることがある。
12. 病人を見舞うことがある。
13. 若い人に自分から話しかけることがある。

問 13 あなたの健康状態はいかがですか。あてはまるものを1つだけ選んで○をつけてください。

1. 良い 2. まあ良い 3. あまり良くない 4. 良くない

問 13-2 あなたの通院状況についてお尋ねします。下のそれぞれについて、どちらかに○をつけてください。

通院等の状況	移動前の6か月間		移動後	
通院をして	1. いた	2. いなかった	1. いる	2. いない
入院をしたことが	1. あった	2. なかった	1. ある	2. ない

問 13-3 あなたは現在、医師から、何らかの病気があると言われていましたか。

1. 何らかの病気がある 2. とくに病気はない

問 13-4 「1. 何らかの病気がある」を選んだ方におたずねします。その種類は何ですか。あてはまるものすべてに○をつけてください。

1. 高血圧症 2. 心臓病 3. 脳血管疾患
 4. 呼吸器疾患 5. 胃腸疾患 6. 糖尿病
 7. 関節炎・神経痛 8. 外傷・骨折 9. 眼病
 10. その他（ ）

問 14 あなたは次のような活動をしています(した)か。どちらかに○をつけてください。

	移動前の6か月間		移動後	
社会参加・奉仕活動をして (自治会・町内会活動、老人クラブ、ボランティア活動等)	1. いた	2. いなかった	1. いる	2. いない
学習活動をして (生涯学習、老人大学、市民講座、等)	1. いた	2. いなかった	1. いる	2. いない
個人的活動をして (友人とのつき合い、旅行、スポーツ・レクリエーション、趣味・娯楽等)	1. いた	2. いなかった	1. いる	2. いない

問15 あなた及び、ご一緒に暮しているご家族の中に、要介護高齢者がおられますか。該当者がおられる場合は、該当する番号に○をつけ、介護認定の要介護度または要支援の該当する数字等に○をつけ、在宅・施設等のあてはまる番号1つに○をつけてください。（記入例を参考に）

〈記入例〉	要介護度						在宅		施設入所	病院入院中
	要支援	要介護1	要介護2	要介護3	要介護4	要介護5	子と同居	子と別居		
3. 配偶者	(支)	1	2	3	4	5	1	2	3	4

	要介護度						在宅		施設入所	病院入院中
	要支援	要介護1	要介護2	要介護3	要介護4	要介護5	子と同居	子と別居		
1. 要介護高齢者はいない	—	—	—	—	—	—	—	—	—	—
2. 本人（自分自身）	(支)	1	2	3	4	5	1	2	3	4
3. 配偶者	(支)	1	2	3	4	5	1	2	3	4
4. 自分の父親	(支)	1	2	3	4	5	1	2	3	4
5. 自分の母親	(支)	1	2	3	4	5	1	2	3	4
6. 配偶者の父親	(支)	1	2	3	4	5	1	2	3	4
7. 配偶者の母親	(支)	1	2	3	4	5	1	2	3	4
8. その他（ ）	(支)	1	2	3	4	5	1	2	3	4

問16 あなたは日常的にどなたから介護を受けています(した)か。あてはまるものすべてに○をつけてください。

移動前の6か月間	移動後(現在)
1. 受けていない 2. 配偶者	1. 受けていない 2. 配偶者
3. 娘 4. 息子	3. 娘 4. 息子
5. 息子の嫁 6. その他の家族	5. 息子の嫁 6. その他の家族
7. ホームヘルパー等	7. ホームヘルパー等

問17 あなたがもし、病気等により日常的な介護が必要になったときに、世話をしたり、手伝ったりしてくれる人はおられますか。

1. いる 2. いない

問17-2 「1. いる」に○をつけた方は、その人はだれですか。あてはまるものにいくつでも○をつけてください。

1. 同居している子ども 2. 別居している子ども
 3. 自分または配偶者の親・兄弟姉妹 4. 近所の人
 5. (近所以外の)友人・知人

問18 あなたは何の理由で移動されたのかお尋ねします。あてはまるものすべてに○をつけてください。

1. 家族関係のため 2. 身体・健康状態のため 3. 仕事の関係のため
 4. 住宅事情のため 5. 生活環境のため 6. その他

問19 あなたは、現住所にしばらく住み続けるつもりですか。お考えになっている事を1つだけ選んで○をつけて下さい。

1. できれば住み続けたい 2. 前の家に戻りたい 3. 他に移りたい
 4. わからない 5. その他

問 20 次の内容について、「現在の状況」および「移動前との比較」のそれぞれについて、あてはまる番号1つずつに○をつけてください。

質問内容	現 在	移動前と比較すると
1. 家族以外でうちとけて話せる相手がいないなどといった「孤独感」	1. 全く感じない 2. あまり感じない 3. かなり感じる 4. 非常に強く感じる	1. 感じなくなった 2. 変わらない 3. より強く感じるようになった
2. 身体が弱って、将来日常的な介護が必要となった時の「不安感」	1. 全く感じない 2. あまり感じない 3. かなり感じる 4. 非常に強く感じる	1. 感じなくなった 2. 変わらない 3. より強く感じるようになった
3. 日常生活における「満足感」	1. 非常に満足している 2. 満足している 3. 満足していない 4. 全く満足していない	1. より強く感じるようになった 2. 変わらない 3. 感じなくなった

問 21 あなたが移動された理由は、主にあなたの理由ですか、それともご家族の理由ですか。あてはまるもの1つだけに○をつけてください。

1. 自分自身の理由 2. 配偶者の理由 3. 家族の理由 4. その他

問22 移動後のあなたのお気持ちや生活環境の変化についておたずねします。あてはまるもの1つに○をつけて下さい。

1) 移動して、よかったですか。

1. よかった 2. 変わらない 3. よくなかった

2) 移動して生活の利便性はよくなったと思われますか。

1. よくなった 2. 変わらない 3. 悪くなった

以上です。ご協力誠にありがとうございました。

平成 12 年度「厚生科学研究／健康科学総合研究事業」研究報告書
「高齢期等居住移動者の保健等ニーズと地域保健医療福祉の供給に関する研究」
(H11－健康－011) 2000 年度報告書（平成 13 年 3 月）