

表1-2 健康なまちづくり成果評価分析表(2)

項目	単位	島根県	出雲市	佐田町	調査時	
人口	人口	人	763,154	87,231	4,588	H12.10.1
	男	人	364,490	42,122	2,176	H12.10.1
	女	人	398,664	45,109	2,412	H12.10.1
	世帯数	世帯	260,159	27,530	1,299	H12.3.31
	人口密度	人/km ²	113.8	506.2	41.7	H12.10.1
	人口増加数	人	-1,065	824	-20	H11-12
	自然増加数	人	-1,227	269	-19	H11.10-12.9
	出生数	人	6,514	979	34	H11.10-12.9
	死亡数	人	7,741	710	52	H11.10-12.9
	社会増加数	人	162	555	-1	H11.10-12.9
	転入数	人	17,817	4,790	3134	H11.10-12.9
	転出数	人	17,655	4,235	135	H11.10-12.9
	婚姻件数	件	3,570	527	24	H11
	離婚件数	件	1,050	127	4	H11
	年少人口	人	112,103	14,363	658	H12.10.1
	割合	%	14.7	16.5	14.3	
	生産年齢人口	人	4,616,919	55,511	2,452	H12.10.1
	割合	%	60.5	63.6	53.4	
	老年人口	人	189,360	17,354	1,478	H12.10.1
	割合	%	24.8	19.9	32.2	
昼間人口	人	769,110	91,817	4,188	H7.10.1	
昼夜間人口比率	割合	0.997	1.082	0.86	H7.10.1	
住宅	着工建築物床面積		1,092,012	170,719	3,664	H11
	新設住宅着工戸数	戸	5,316	809	8	H11
	住宅に住む一般世帯の持ち家率		0.741	0.674	0.973	H7.10.1
	1世帯当たり室数	室	5.62	5.74	6.93	H7.10.1
	1人当たり延べ面積		37.1	37.3	35.2	H7.10.1
運輸通信	自動車保有台数	台	506,437	61,529	3,630	H12.3.31
	乗用車保有台数	台	328,063	41,378	2,092	H12.3.31
	高速自動車国道	m	58,700	0	0	H11.4.1
	一般国道	m	925,047	38,124	16,906	H11.4.1
	改良率		0.843	0.907	0.849	H11.4.1
	舗装率		0.863	0.914	0.925	H11.4.1
	都道府県道	m	2,480,242	72,288	67,941	H11.4.1
	改良率		0.423	0.637	0.243	H11.4.1
	舗装率		0.431	0.566	0.242	H11.4.1
	市町村道	m	13,968,127	1,038,255	158,528	H11.4.1
	改良率		0.454	0.466	0.300	H11.4.1
	舗装率		0.080	0.101	0.389	H11.4.1
	加入電話加入数		319,284	36,658	1,529	H11.3.31
選挙職員	選挙人名簿登録者数	人	604,020	66,319	3,853	H11.9.2
	市町村職員数	人	7838	528	67	H10.4.1
	住民一人当たり	人	0.444	0.125	0.496	H10.4.1
	市町村職員平均年齢	歳	40.2	37.0	36.0	H10.4.1
財政	市町村内総生産	百万円	2,448,139	277,121	10,126	H9
	1人当たり市町村民所得	万円	258.0	259.4	247.8	H9
	財政力指数		0.362	0.619	0.153	H8-10
	普通会計歳入決算額	千円	479,813,259	42,363,092	4,683,856	H10
	普通会計歳出決算額	千円	468,432,689	40,567,404	4,601,218	H10
	住民一人当たり	千円	614	465	1,003	H10
	市町村税収入済額	千円	84,302,525	11,063,909	330,195	H10
住民一人当たり	千円	211	245	137	H10	
教育	幼稚園数	園	130	16	0	H11.5.1
	幼稚園在園者数	人	7637	1,084	0	H11.5.1
	小学校学校数	校	297	14	2	H11.5.1
	小学校児童数	人	47,276	5,741	323	H11.5.1
	中学校学校数	校	118	7	1	H11.5.1
	中学校生徒数	人	27,363	3,099	201	H11.5.1
	中学校卒業進学率		0.965	0.963	1.000	H11.3
安全	公害苦情件数	件	429	95	0	H10
	住民一人当たり	件	0.0038	0.0066	0.0000	H10
	火災発生件数	件	404	31	7	H10
	住民一人当たり	件	0.0001	0.0006	0.0029	H10
	交通事故発生件数	件	3119	391	5	H11
	住民一人当たり	件	0.0165	0.0225	0.0034	H11
	交通事故死者数	人	73	9	0	H11
環境	上水道普及率(簡易水道等を含む)		0.937	0.991	0.937	H11.3.31
	下水道普及率(公共)		0.209	0.193	0	H11.4.1
	ごみ総排出量	t	247,180	34,613	400	H10
	公的処理量	t	219,904	32,681	319	H10
	1人1日当たりごみ排出量	g	878	1,094	225	H10

幅員5.5m以上
簡易舗装を除く

表1-3 健康なまちづくり成果評価分析表(3)

項目	単位	島根県	出雲市	佐田町	調査時
医療					
医師数	人	1,747	544	4	H10.12.31
歯科医師数	人	361	58	1	H10.12.31
薬剤師数	人	820	157	0	H10.12.31
看護婦(士)数	人	8,145	1,395	12	H10.12.31 准看護婦含む
病院数	施設	63	8	0	H10.10.1
一般診療所数	施設	729	93	5	H10.10.1
歯科診療所数	施設	286	34	1	H10.10.1
病院病床数	病床	11,932	1,864	0	H10.10.1
一般診療所病床数	病床	1,669	287	0	H10.10.1
国民健康保険加入者数	人	243,081	25,027	1,397	H10
老人保健医療対象者数	人	87,403	7,417	510	H10
退職者被保険者数	人	38,655	4,064	175	H10
保険料(年/世帯)	円	145,338	157,396	132,488	H10
保険料(年/人)	円	73,011	75,622	60,118	H10
一般医療費(年/人)	円	221,361	208,883	213,520	H10
退職者医療費(年/人)	円	335,461	304,775	388,076	H10
老人医療費(年/人)	円	704,922	717,310	677,015	H10
福祉					
ホームヘルパー数	人	1,071	94	11	H12.3.31
派遣対象世帯数	世帯	5,678	499	63	H12.3.31
生活保護世帯数	世帯	2,431	185	-	H10
生活保護人数	人	3,241	268	-	H10
老人クラブ会員数	人	8,984	8,866	920	H10
保育所数	人	266	19	3	H10
在所数	人	15,267	1,592	130	H10
要介護認定者数	人	-	2,124	221	H12.10.1
要支援	人	-	163	31	H12.10.1
要介護1	人	-	449	67	H12.10.1
要介護2	人	-	396	28	H12.10.1
要介護3	人	-	414	33	H12.10.1
要介護4	人	-	378	34	H12.10.1
要介護5	人	-	324	28	H12.10.1
健康					
結核罹患率	人口10万対	35.0	23.5	65.2	H11
死亡者数	人	7,384	673	44	H10
結核	人	8	1	0	H10
悪性新生物小計	人	1,753	171	9	H10
食道	人	74	7	0	H10
胃	人	389	46	2	H10
結腸	人	175	17	0	H10
S状結腸・直腸	人	104	11	0	H10
肝・肝内胆管	人	274	27	0	H10
胆のう・胆道	人	109	4	0	H10
膵	人	162	8	1	H10
気管・気管支・肺	人	363	40	5	H10
乳房	人	39	4	0	H10
子宮	人	27	2	0	H10
白血病	人	37	5	1	H10
糖尿病	人	90	6	1	H10
高血圧性疾患	人	59	4	0	H10
心疾患	人	1,093	115	6	H10
脳血管疾患	人	1,116	106	4	H10
大動脈瘤・解離	人	77	3	0	H10
肺炎	人	571	43	2	H10
慢性閉塞性肺疾患	人	112	9	0	H10
喘息	人	41	3	0	H10
肝疾患	人	108	7	3	H10
腎不全	人	121	11	0	H10
老衰	人	229	11	3	H10
不慮の事故	人	351	29	4	H10
自殺	人	235	21	5	H10
年齢調整死亡率(男)	人口10万対	679.3	650.3	685.1	H6-10
年齢調整死亡率(女)	人口10万対	337.0	331.9	344.3	H6-10
年齢調整死亡率(男, 40-64歳)	人口10万対	553.8	507.1	478.0	H6-10
年齢調整死亡率(女, 40-64歳)	人口10万対	235.5	215.2	224.1	H6-10
年齢調整死亡率(男, 脳血管疾患)	人口10万対	83.9	77.4	67.4	H6-10
年齢調整死亡率(女, 脳血管疾患)	人口10万対	50.5	47.9	35.6	H6-10
年齢調整死亡率(男, 全がん)	人口10万対	213.7	216.3	237.3	H6-10
年齢調整死亡率(女, 全がん)	人口10万対	102.3	101.9	96.3	H6-10
年齢調整死亡率(男, 肺がん)	人口10万対	42.5	44.4	44.0	H6-10
年齢調整死亡率(女, 肺がん)	人口10万対	11.6	11.8	8.4	H6-10
年齢調整死亡率(男, 心疾患)	人口10万対	94.1	92.6	130.9	H6-10
年齢調整死亡率(女, 心疾患)	人口10万対	53.8	57.3	67.1	H6-10

図1 出雲市コミュニティ・プロフィール

人口：87,193人、老年人口割合：20.1%(2000.4)
 出雲地域17万人の中核都市
 病院や教育機関の集中する医療福祉のまち
 繊維紡績業や家具製造業などが主要産業であった
 が、製造業、建設業が増加する田園都市



表2 出雲市基本健診50歳代(1997)
 と全国(1995)との比較

		出雲市	全国
収縮期血圧 (mmHg)	男	128.7	139.7
	女	128.4	137.2
拡張期血圧 (mmHg)	男	79.4	86.4
	女	77.4	83.2
血清総コレステロール値 (mg/dl)	男	193.8	206.1
	女	209.4	222.7
ヘモグロビンA1c (%)	男	5.55	-
	女	5.37	-
肥満度(BMI)	男	23.3	23.5
	女	23.0	23.3

図2 佐田町コミュニティ・プロフィール

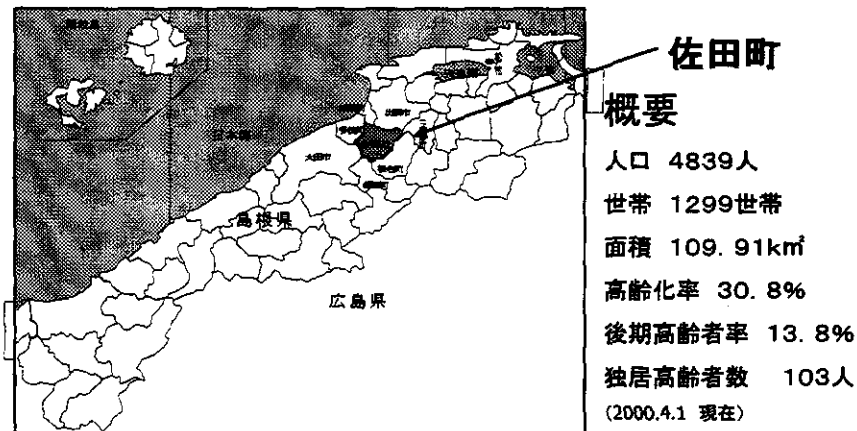


表3 佐田町の重点政策

- まちづくり
 - 住民自治の形成
 - 人にやさしい農村空間づくり
 - 多様な就労舞台づくり
 - やすらぎの生活環境づくり
 - 町を愛するスサノオ人づくり
- 健康なまちづくり
 - 生涯にわたる健康づくり
 - みんなが輝いて生きるための支え
 - 佐田町での生活継続を可能にする在宅・施設サービスの有機的連携
 - 心あったか人づくり
 - 生きる歓びを実感できる社会
 - 町民参加型の福祉のまちづくり
 - 生涯現役のむらづくり
 - 経験や知識を生かしての「業」づくり

表4 佐田町健康福祉活動の特徴

- 町民参加の健康福祉活動
 - 20年以上の歴史
 - ヘルシータウン推進会議
 - 母子・学校、産業保健、地域、高齢者、ボランティア
 - コミュニティ・ブロック
- 高齢者福祉活動
 - 住民参加のサービスシステム
 - 「サービス・パッケージ方式」ケア・マネージメント
- 介護保険制度
 - 広域市町での認定
 - 町単独でのサービス供給
 - 1999：特別養護老人ホーム設立(町社会福祉協議会)

図3 出雲市健康なまちづくりシステム

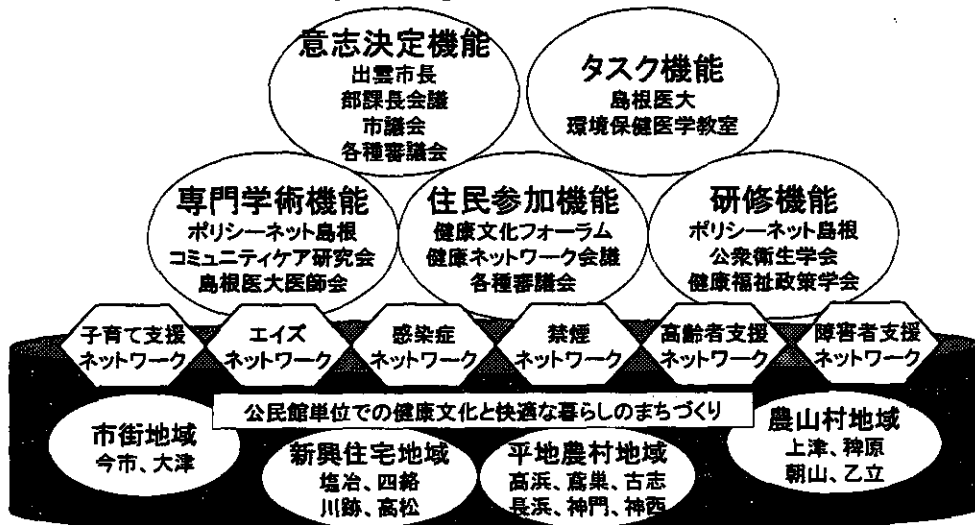


図4 佐田町健康なまちづくりシステム

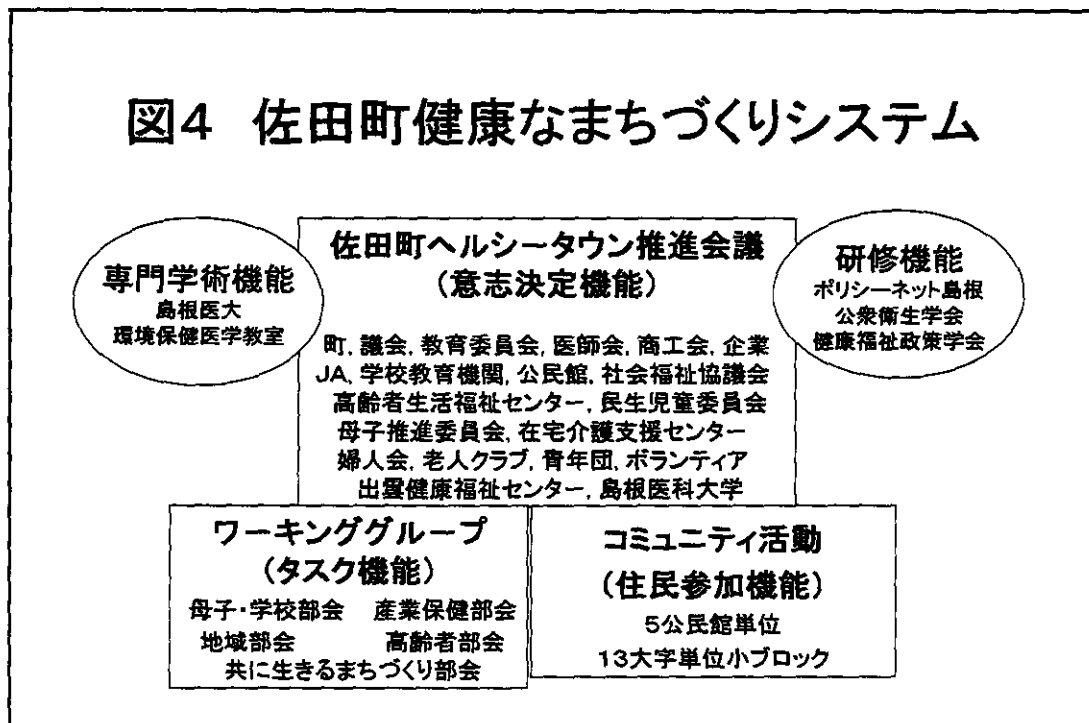


表5 出雲市健康なまちづくりプログラム

- 高齢者保健福祉計画(1994)
- バリアフリーまちづくり計画(1995)
- 福祉のまちづくり条例(1996)
 - 福祉環境整備基準(1997)
- エンゼルプラン(1997)
- 健康文化都市・いずも プラン21(1998)
- 21世紀出雲のグランドデザイン(1998)
- 新高齢者保健福祉・介護保険計画(1999)

図5 出雲市における政策立案の2事例

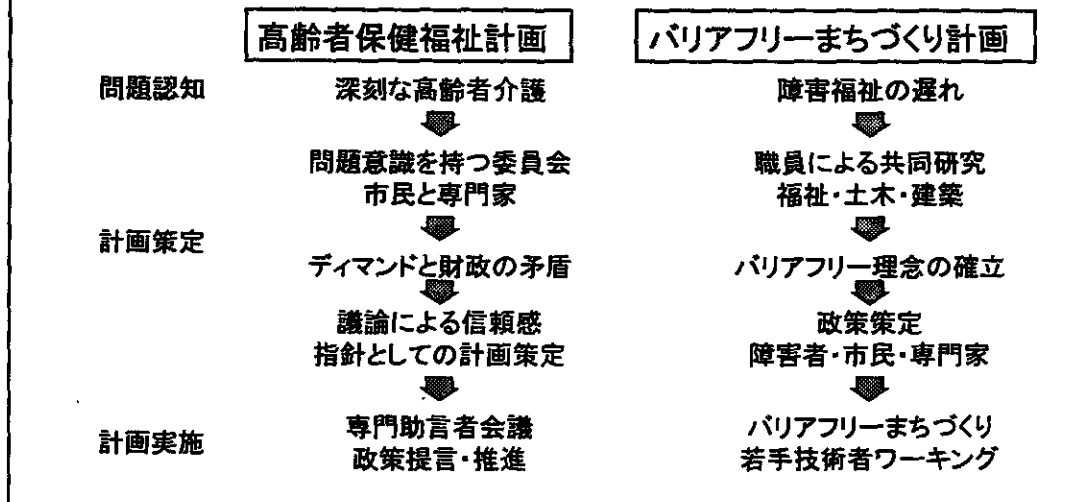


図6 出雲市の健康福祉政策

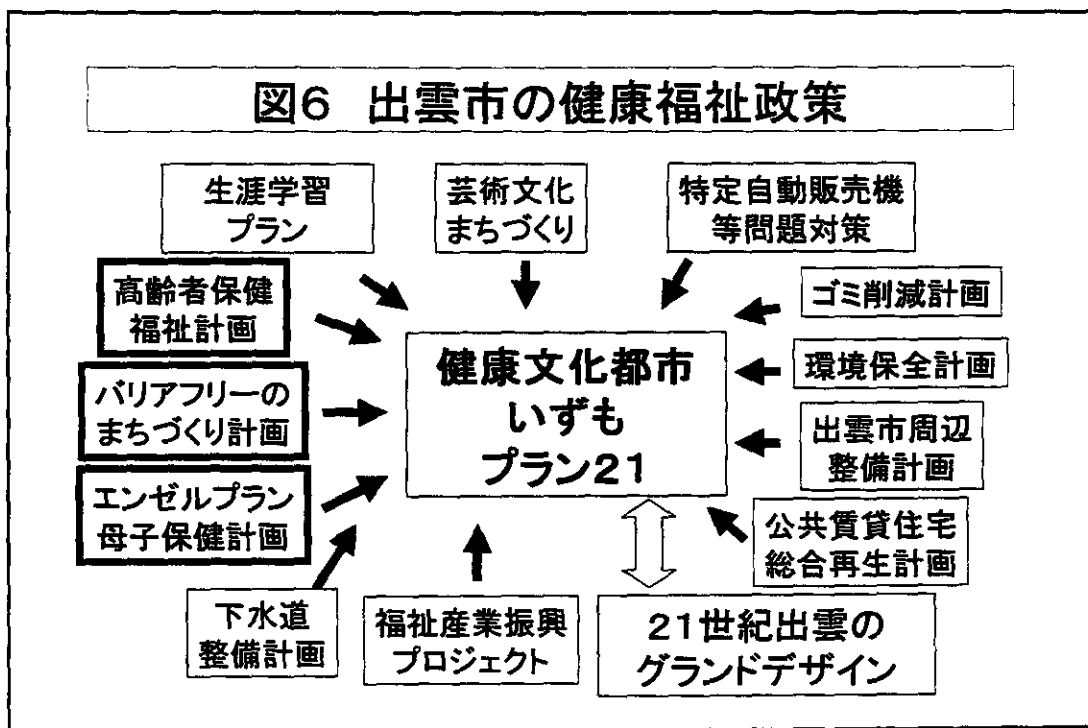


図7 健康文化都市・いずもの10大目標

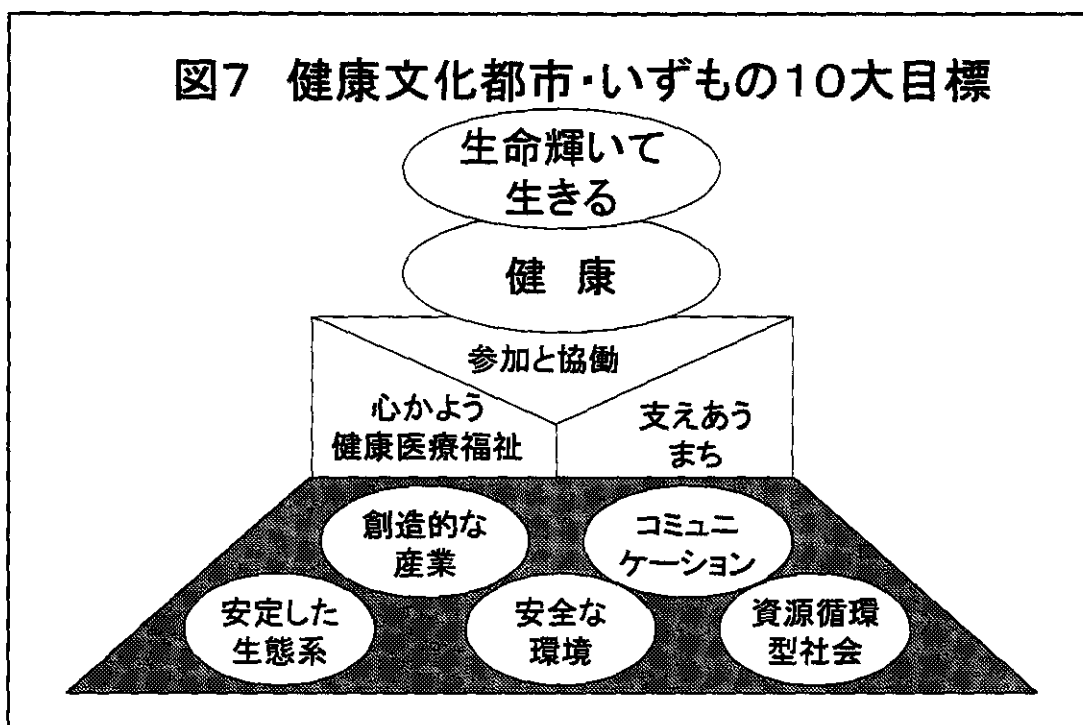


表6 佐田町健康なまちづくりプログラム

- 高齢者保健福祉計画(1994)
- エンゼルプラン(1997)
- 障害者プラン(1998)
- 新高齢者保健福祉・介護保険計画(1999)
- 健康さだ21(2000)
- さだ福祉の森大学(2000)

図8 佐田町における高齢者ケアシステム(2000)

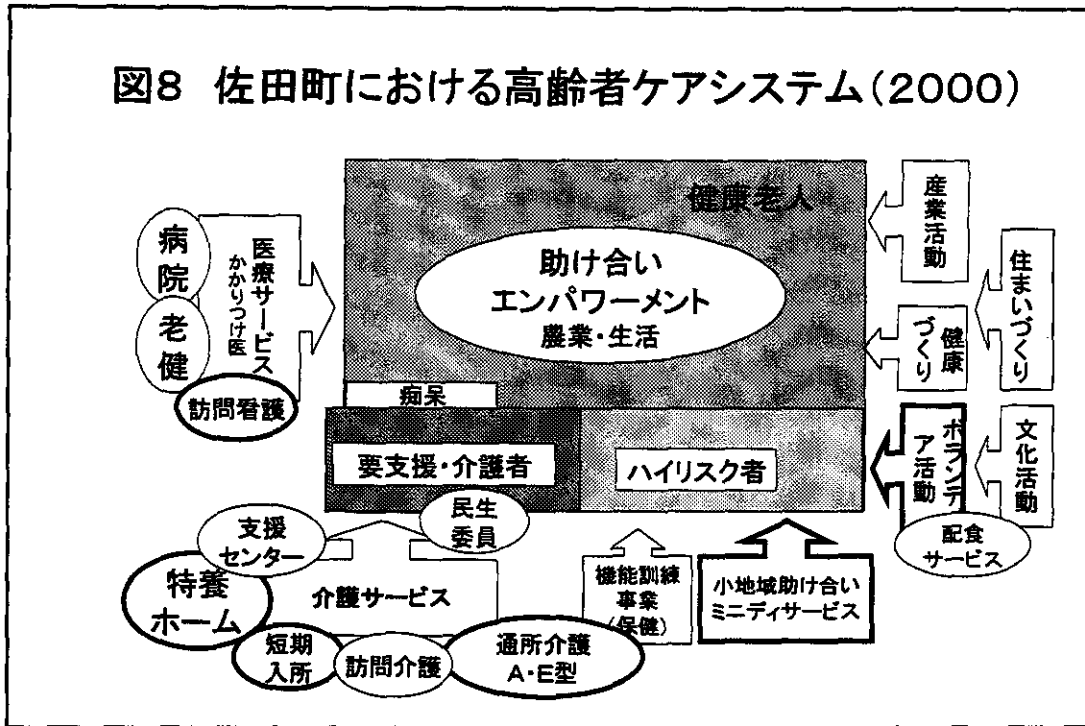


図9 出雲市健康なまちづくり情報システム

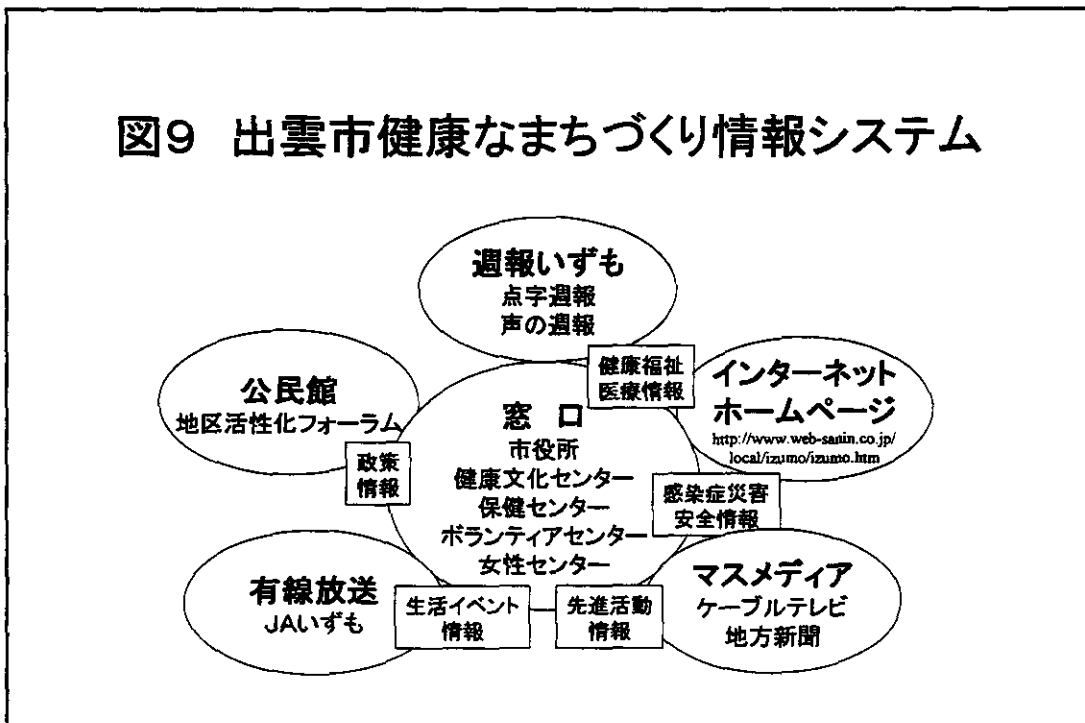


図10 出雲地域の結核罹患率
(人口10万対新規登録結核患者数)

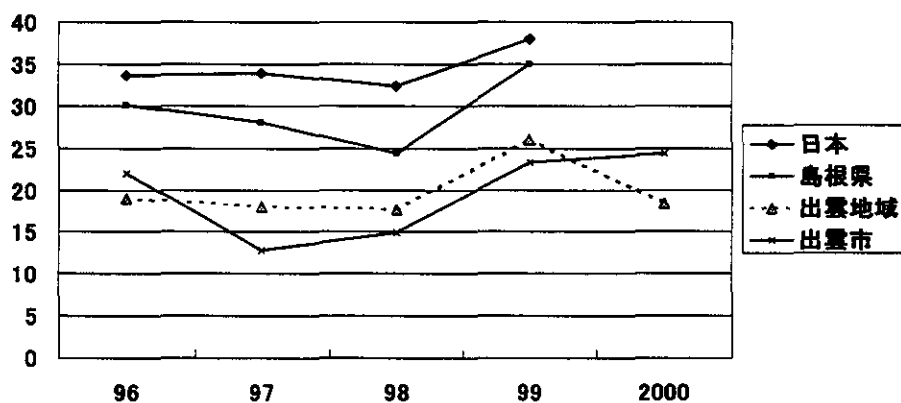


図11 出雲地域結核新規登録者の排菌状態

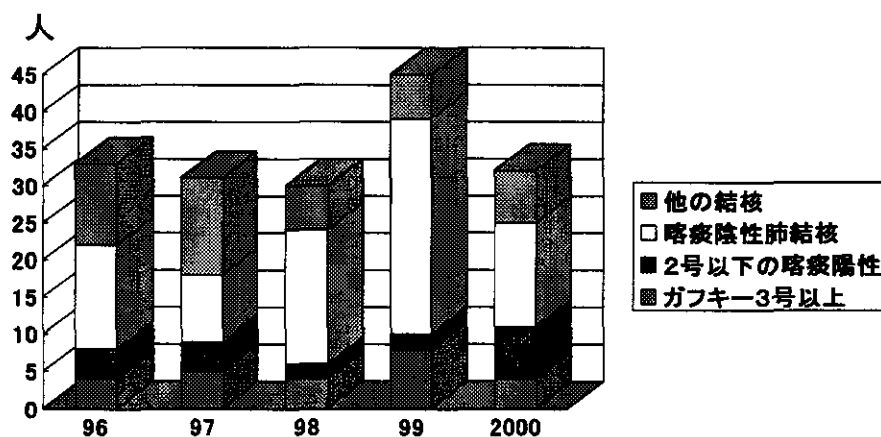


図12 結核定期健診(一般)受診率

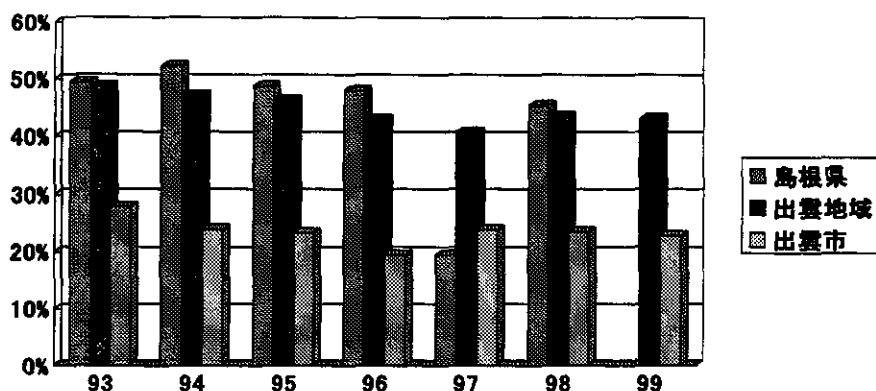


図13 出雲市における感染症対策

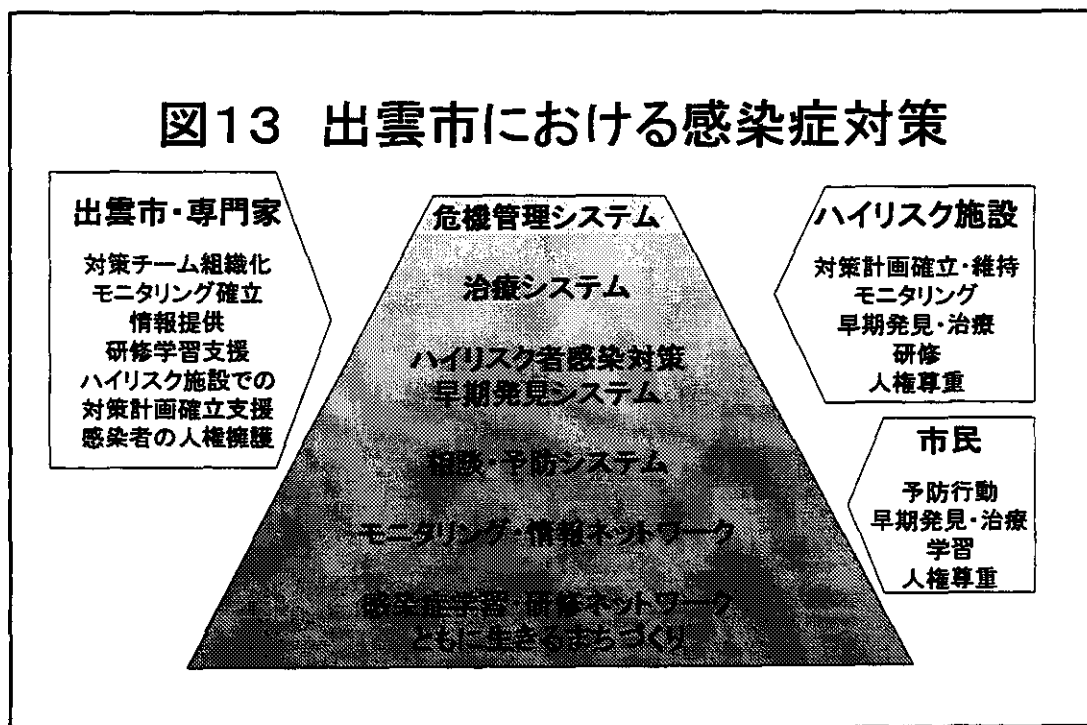
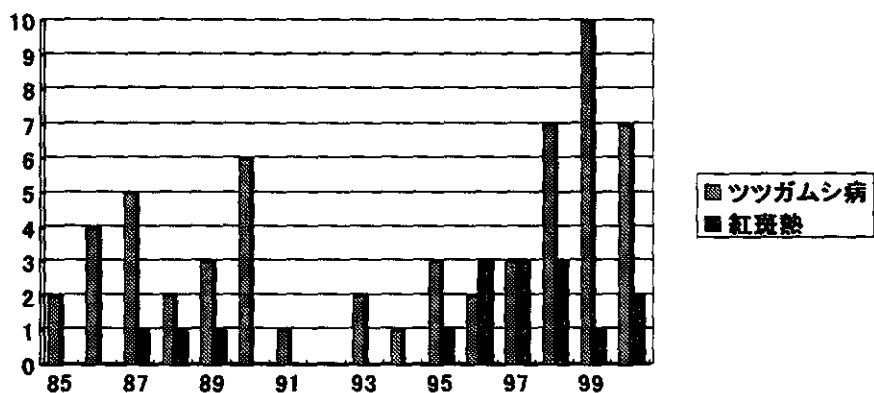


表6 島根県におけるリケッチア症発生
(1985-2000.6)

地域	ツツガムシ病	日本紅斑熱
大原・仁多・飯石	34	
邑智・那賀・大田	15	
出雲・平田・簸川	6	16
松江・乃木	3	

(松田裕朋, 他. 島根県衛公研所報 41: 73-75, 1999より)

図14 島根県におけるリケッチア症
発生数(1985-2000.6)



(松田裕朋, 他. 島根県衛公研所報 41: 73-75, 1999より)

図15 佐田町健康なまちづくり情報システム

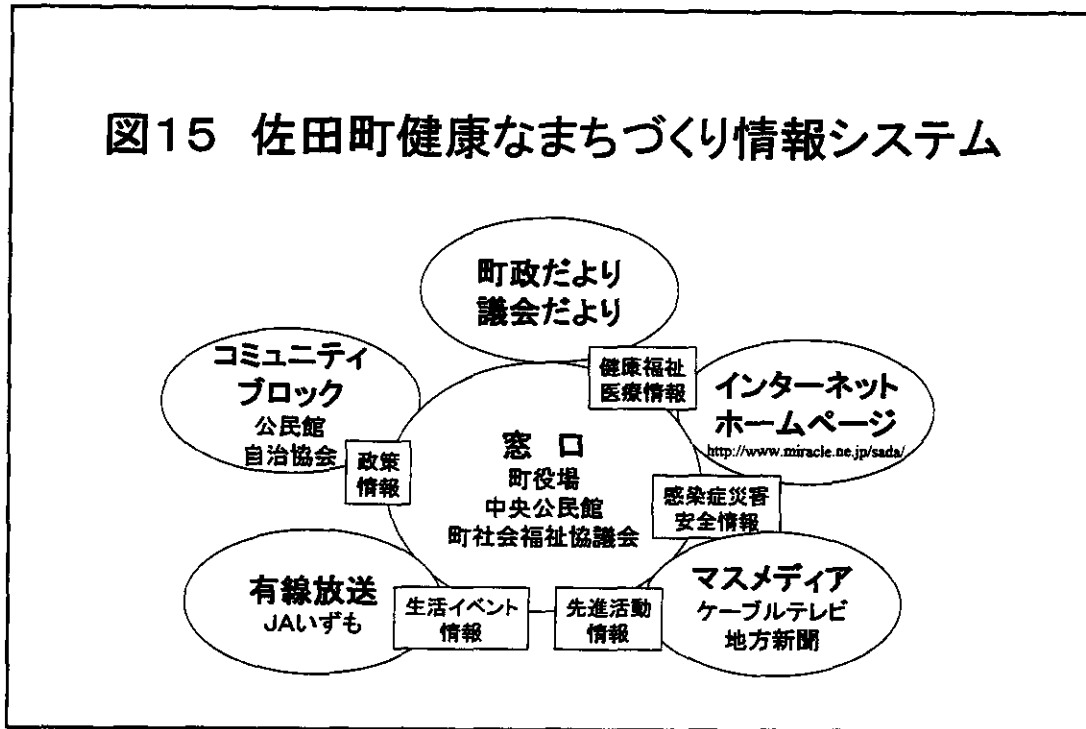


図16 出雲市健康文化都市プロジェクトの進行

準備	組織化	活性化
<ul style="list-style-type: none"> 課内の研究体制 概念整理 まちを知る(公民館区) リーディング・プロジェクト <ul style="list-style-type: none"> エイズネットワーク 高齢者ネットワーク バリアフリーまちづくり 関連政策との位置づけ 進行計画の検討 高齢者保健福祉計画 バリアフリーのまちづくり計画 出雲コミュニティケア研究会 連携システム報告書 	<ul style="list-style-type: none"> ワーキンググループ組織 目標の明確化 特色ある公民館区地域活動 リーディング・プロジェクト <ul style="list-style-type: none"> 禁煙ネットワーク 子育てネットワーク 感染症ネットワーク 計画達成戦略の策定 市民参加の計画づくり 21世紀出雲のグランドデザイン 出雲市母子保健計画 出雲市エンジェルプラン 北部地域福祉拠点整備計画 ヘルスポリシーしまね 健康文化都市報告書 	<ul style="list-style-type: none"> 市民参加推進組織の確立 <ul style="list-style-type: none"> 健康文化都市プロジェクト推進会議 コミュニティ活動の活性化 <ul style="list-style-type: none"> 子育て・高齢者ネットワーク 健康学習戦略の確立 <ul style="list-style-type: none"> 世代別学習ネットワーク 健康医療福祉サービスの改革 <ul style="list-style-type: none"> 重層的ケアシステム 質の高いケアシステム <ul style="list-style-type: none"> メンタル・痴呆ケア 生活習慣病対策 研修による部課連携活動の活性化 健康文化市民フォーラム 市民フォーラム提言集
1994	1995	1996
1997	1998	1999
2000	2001	2002

図17 出雲市健康なまちづくり政策作成システム：準備期(1994-6)

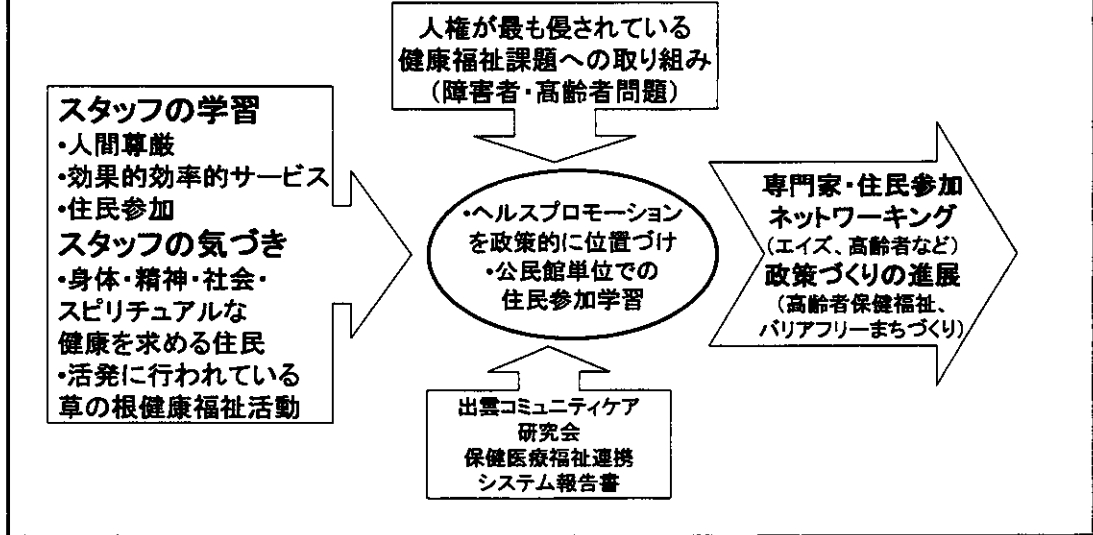


図18 出雲市健康なまちづくり政策作成システム：確立期(1997-8)

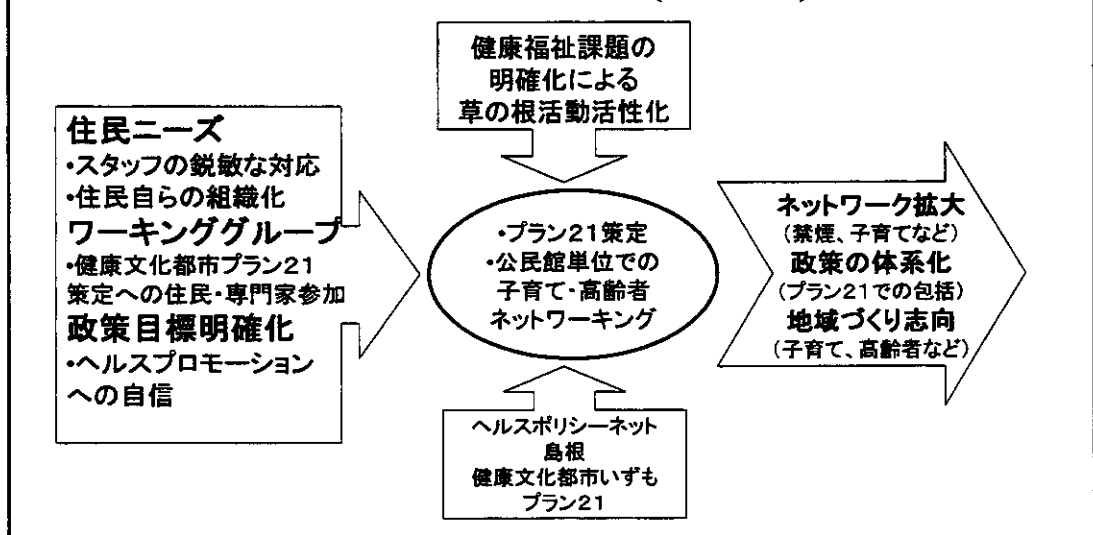


図19 出雲市健康なまちづくり政策作成システム：実行期(1999-2001)

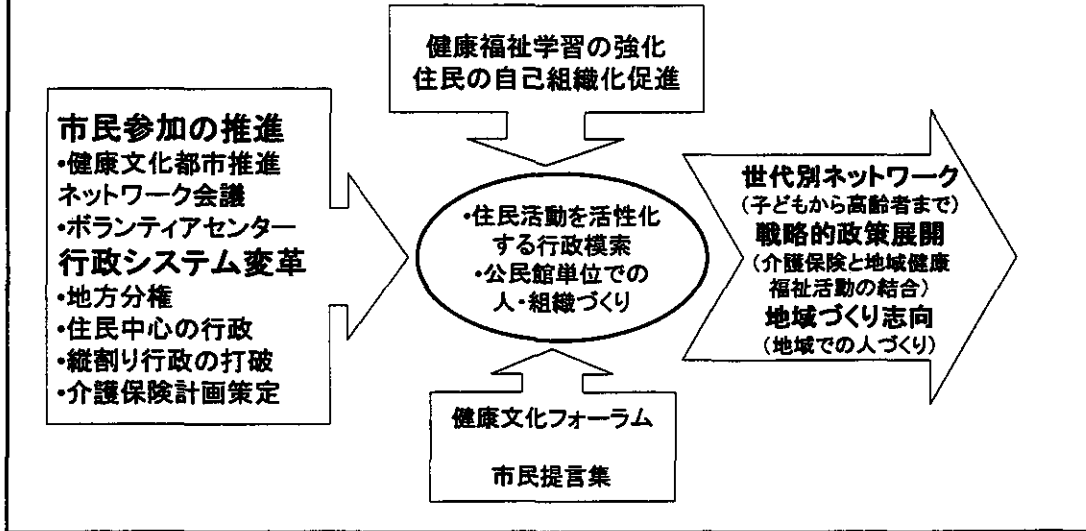


図20 健康文化都市プロジェクトにおけるスタッフ研修

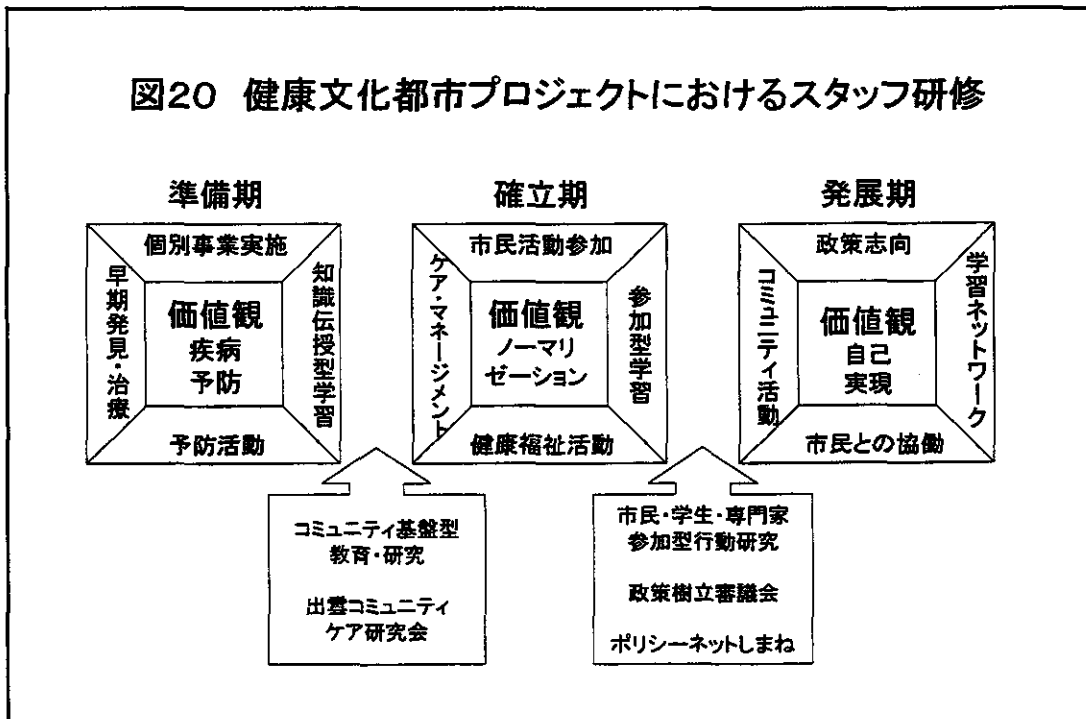


図21 佐田町健康なまちづくり
政策作成システム

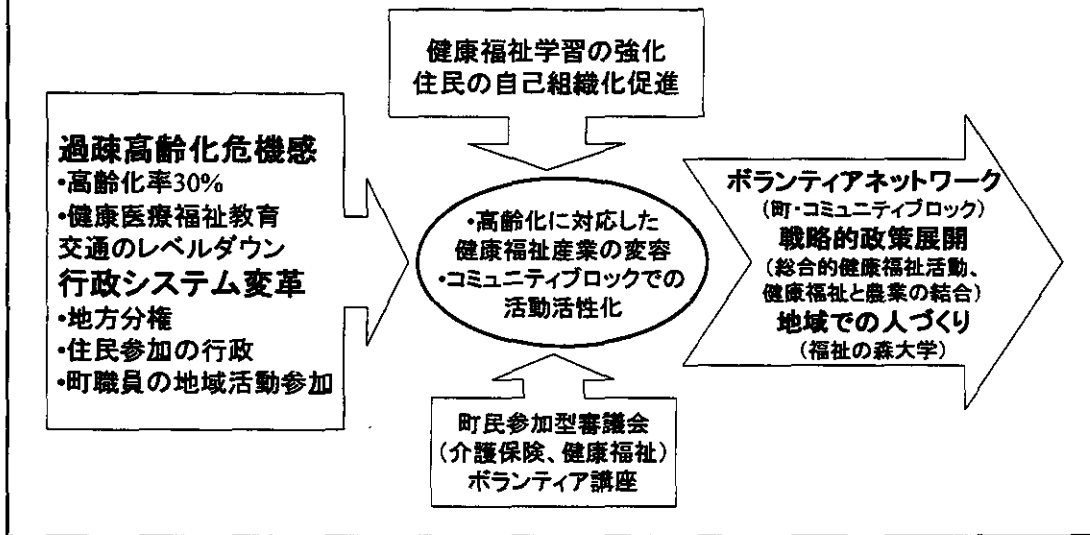


図22 佐田町介護保険サービスシステム

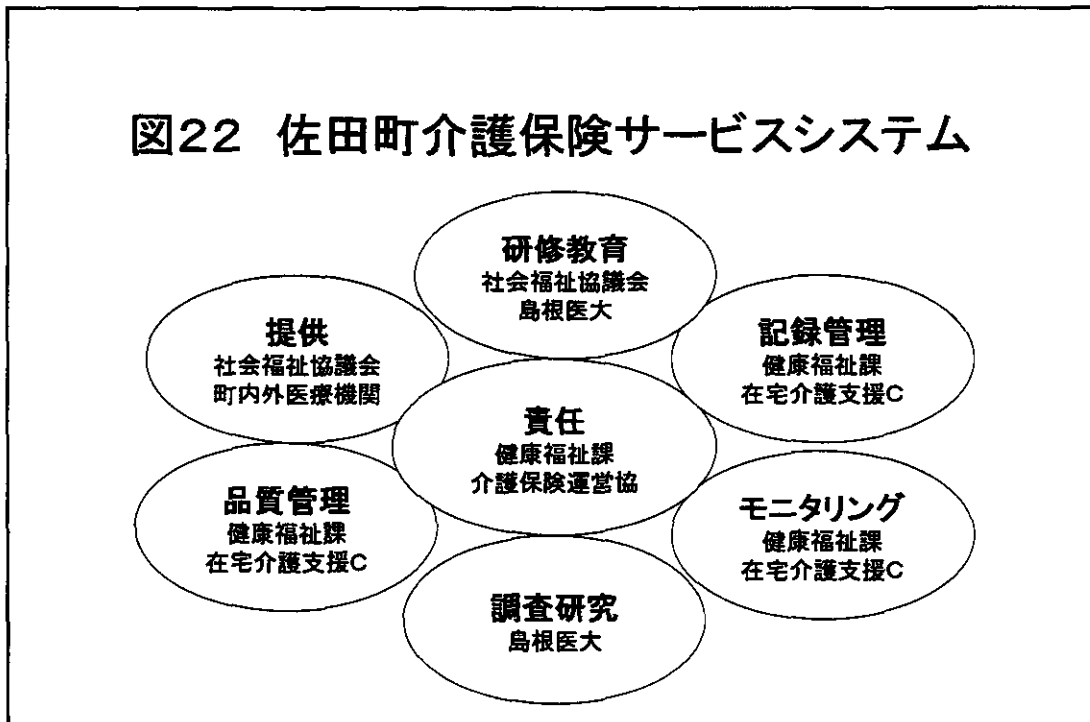


図23 佐田町ボランティア活動

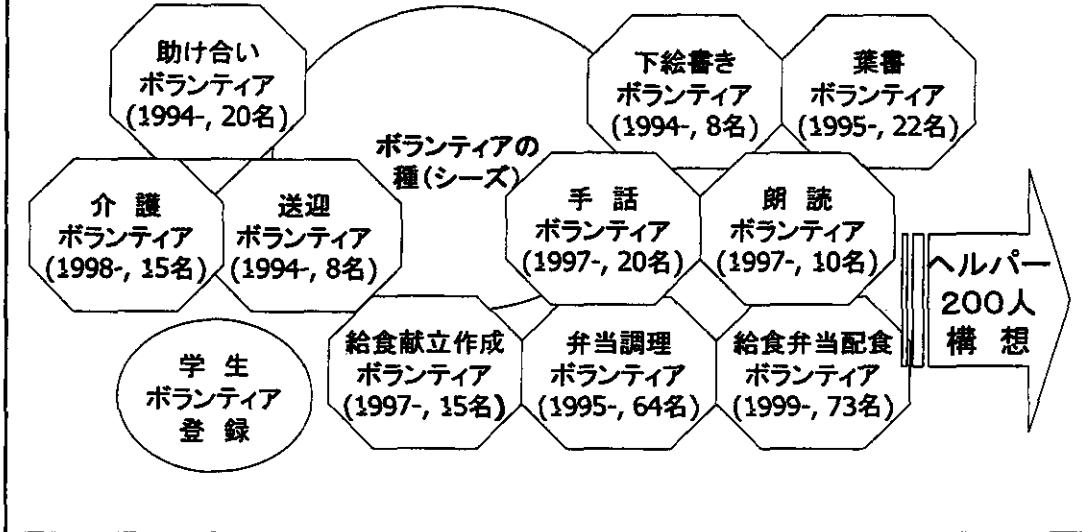
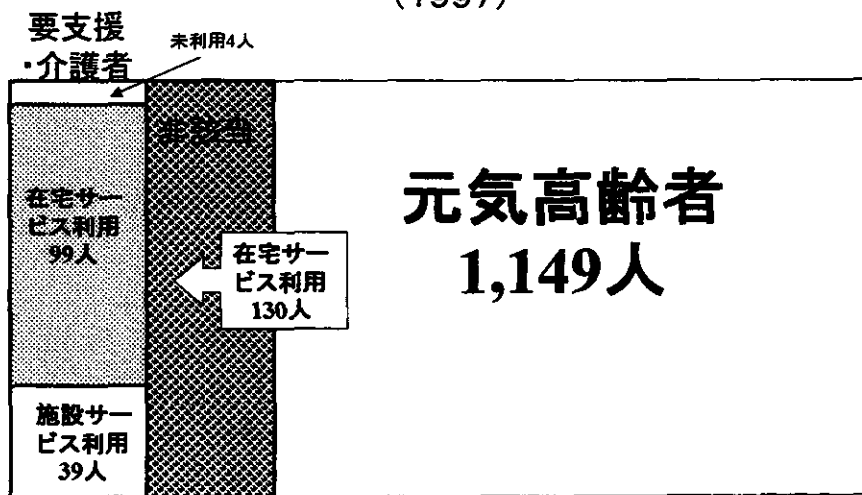
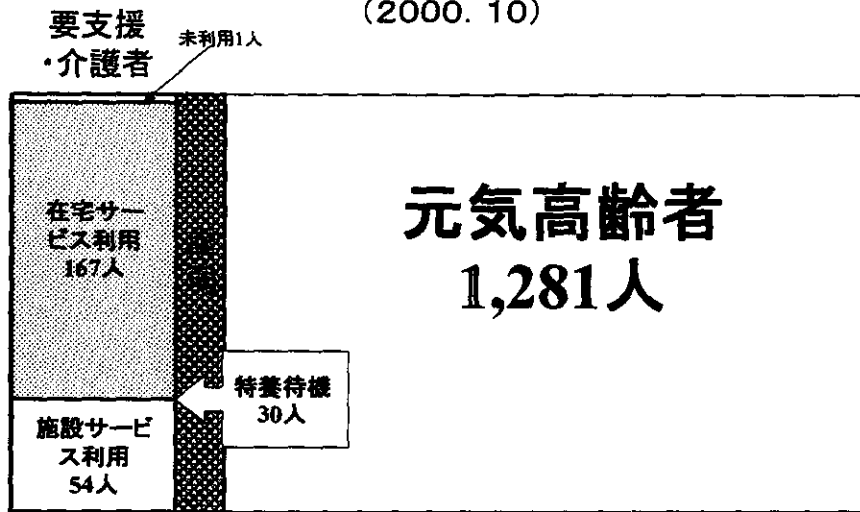


図24 佐田町における高齢者サービス状況 (1997)



(平成9年度介護認定モデルによる推計)

図25 佐田町における高齢者サービス状況
(2000. 10)



(平成12年度介護認定モデル)

表7 佐田町介護認定結果(2000.10)

	在宅	施設	計
要支援	31	0	31 (13.2%)
要介護1	62	5	67 (30.3%)
要介護2	20	8	28 (12.7%)
要介護3	16	17	33 (14.9%)
要介護4	19	15	34 (15.4%)
要介護5	19	9	28 (12.7%)
計	167	54	221

表8 出雲市における健康なまちづくり政策確立での役割

プロセス	タスク	主な関係者・機関								
		市民 グループ	社会的 関係 団体	アクター マス メディア	協 議 会	行政的 管理 者	アクター スタ ッフ	調整 会議	政治的 議員	アクター 議会
準備	自発的市民活動	●		◎			◎			◎
	ニーズ明確化	○	○	◎		●	◎	○		◎
	協議会設置	○	○	○		●	◎	○		◎
	問題分析・資源評価 解決方略策定	○	○	○	●	○	◎	◎	◎	○
調整	解決方略査定				○	●				◎
	関係団体・政策との調整		◎		○	○	○	◎		◎
	実行計画策定 選択・意志決定	○	○		◎	◎	●	○		●
実行	教育・研修	●		◎	○	○	◎			
	組織化	◎	○	○	○	◎	◎			○
	財源・権限	○	○		○	●				◎
	実施調整		◎			◎	●	◎		○
評価・修正	目標達成評価	○		○	●	◎	○			◎
	プロセス評価	○			○	◎	●			◎
	人材・組織評価	○	○		○	◎	○			◎
	最終・修正	◎	○	○	◎	●	○	○		◎

●最重要 ◎重要 ○補完的

図26 佐田町健康なまちづくり
住民参加システム

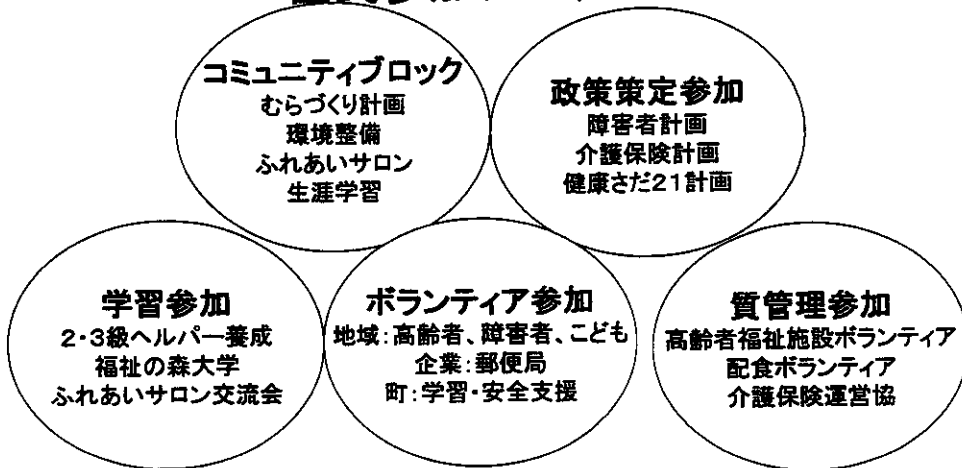


図27 出雲市健康なまちづくり
エンパワーメント

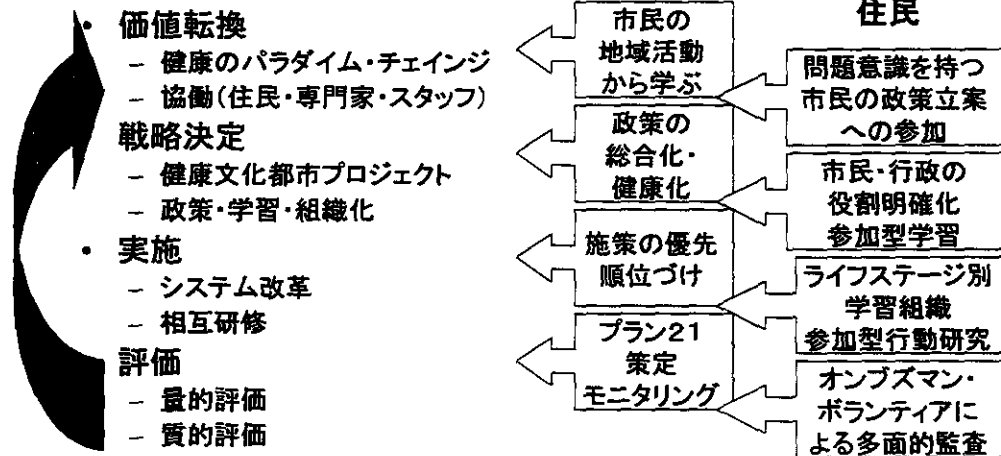


表9 出雲市における健康学習ネットワーク

学習ネットワーク	目的	対象	主な連携組織
●子育て学習	子育て支援	若い両親	子育てサークル、子育てサポーター
●子育てサポーター養成	子育て支援	女性	女性グループ、ボランティアグループ
●KYB健康教育	生きる力の養成	幼児学童	主任児童委員、スクールヘルパー 南中校区健康を考える会
●すこやかウォーク	運動の習慣づけ	学童とその親 壮年	教育委スポーツ振興課 地区ウォーク団体、地区交対協
●エイズ学習	共生・エイズ予防	学童・青年	小中学校、企業
●禁煙教室	禁煙	青壮年	禁煙ネットワーク、医療機関
●はつらつ健康体験学習講座	栄養・運動・休養	壮年	スポーツ指導者、島根医大 レクリエーション指導者、卒業生
●いきいき健康セミナー	老年力の向上	老年	老人クラブ、スポーツ指導者 医療福祉専門家
●在宅ケア研究会講演会・シンポ	在宅ケア・福祉	市民、専門家 行政スタッフ	出雲医師会、民生委員会 福祉施設
●健康文化市民フォーラム	健康文化都市の 成果と課題の議論	市民、専門家 行政	各学習ネットワーク