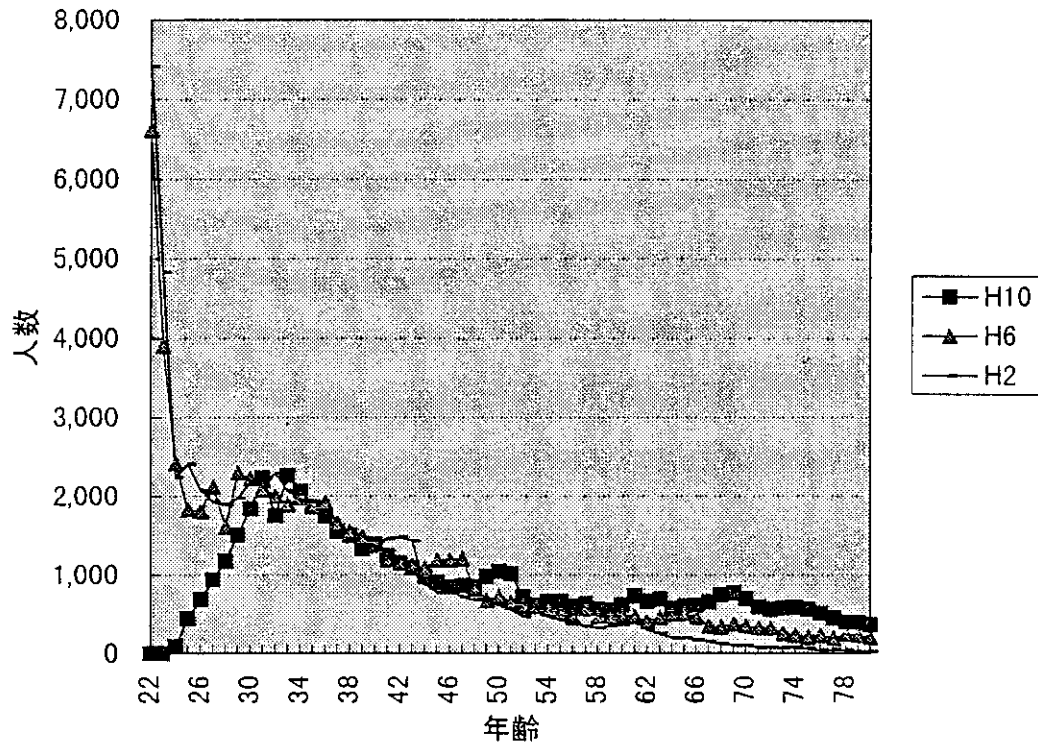


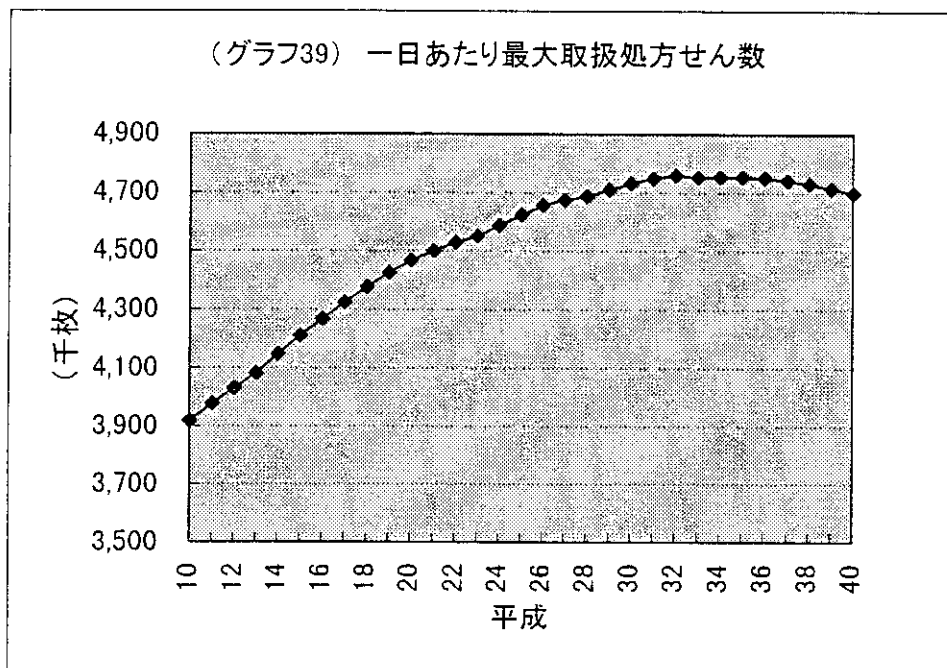
(グラフ38) 無届け者の年齢分布



(表14) 薬局薬剤師供給の推計

	H11	H12	H13	H14	H15	H16	H17	H18	H19	H20	H21	H22	H23	H24	H25
薬局薬剤師供給	86,972	92,901	98,830	104,759	110,688	116,617	122,546	128,475	134,404	140,333	146,262	152,191	158,120	164,049	169,978

H26	H27	H28	H29	H30	H31	H32	H33	H34	H35	H36	H37	H38	H39	H40
175,907	181,836	187,765	193,694	199,623	205,552	211,481	217,410	223,339	229,268	235,197	241,126	247,055	252,984	258,913



最大取扱処方せん数

$$= \text{医科(眼科等を除く)外来投薬対象患者数} + \text{眼科等外来患者数} \times 2/3$$

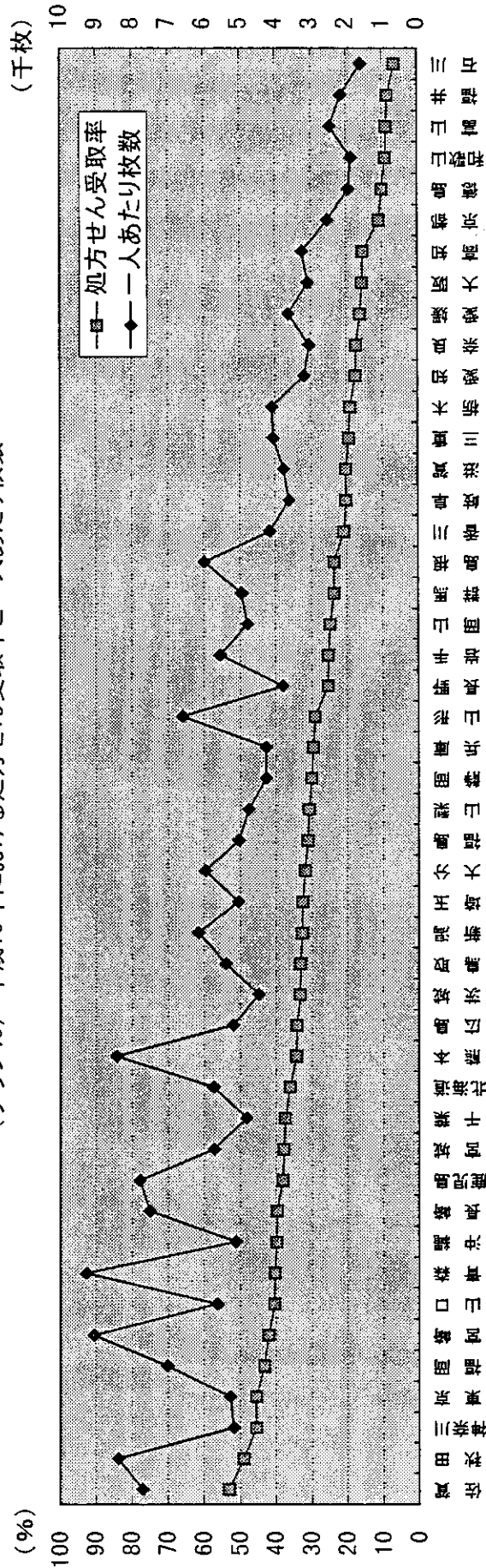
医科(眼科等を除く)外来患者投薬対象患者数

$$= \text{平成8年年齢階級別外来患者受療率(眼科等を除く)} \\ \times \text{年齢階級別将来推計人口数} \times \text{医科投薬率}$$

眼科等外来患者投薬対象患者数

$$= \text{平成8年年齢階級別外来患者受療率(眼科等)} \\ \times \text{年齢階級別将来推計人口数} \times \text{歯科投薬率}$$

(グラフ40) 平成10年における処方せん受取率と一人あたり枚数

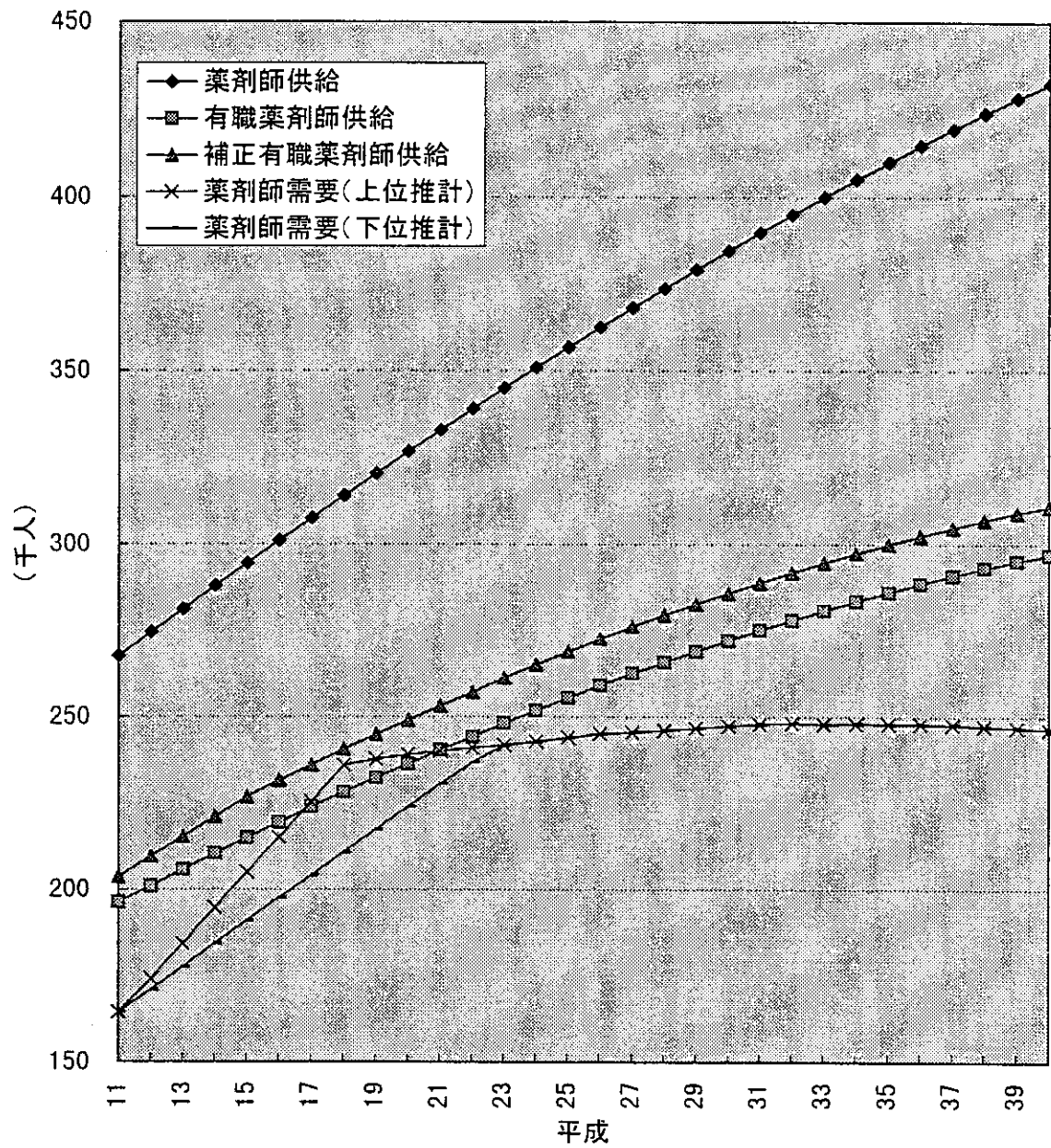


(表15) 薬剤師需要予測

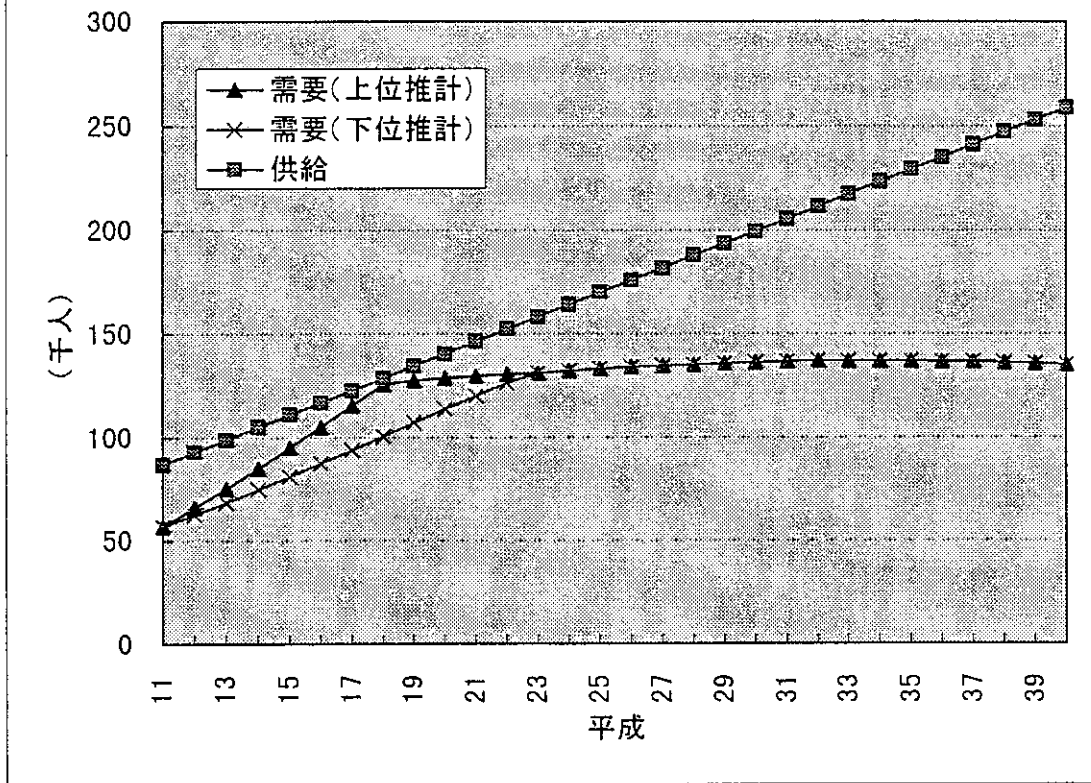
	H11	H12	H13	H14	H15	H16	H17	H18	H19	H20	H21	H22	H23	H24	H25
薬局(上位推計)	56,908	65,963	75,208	84,924	94,871	104,953	115,198	125,629	127,390	128,581	129,564	130,382	131,012	132,084	133,084
薬局(下位推計)	56,908	62,648	68,493	74,693	81,021	87,402	93,865	100,431	107,008	113,519	119,940	126,284	131,012	132,084	133,084
病院・診療所	49,000	49,000	49,000	49,000	49,000	49,000	49,000	49,000	49,000	49,000	49,000	49,000	49,000	49,000	49,000
教育研究者	3,000	3,000	3,000	3,000	3,000	3,000	3,000	3,000	3,000	3,000	3,000	3,000	3,000	3,000	3,000
大学院生	3,150	3,370	3,590	3,810	4,000	4,000	4,000	4,000	4,000	4,000	4,000	4,000	4,000	4,000	4,000
衛生行政	5,658	5,738	5,818	5,898	5,978	6,058	6,138	6,218	6,298	6,378	6,458	6,538	6,618	6,698	6,778
医薬品販売業	16,657	17,067	17,477	17,887	18,000	18,000	18,000	18,000	18,000	18,000	18,000	18,000	18,000	18,000	18,000
製造業	30,000	30,000	30,000	30,000	30,000	30,000	30,000	30,000	30,000	30,000	30,000	30,000	30,000	30,000	30,000
総数(上位推計)	164,373	174,138	184,093	194,519	204,849	215,011	225,336	235,847	237,688	238,959	240,022	240,920	241,630	242,782	243,862
総数(下位推計)	164,373	170,823	177,378	184,288	190,999	197,460	204,003	210,649	217,306	223,897	230,398	236,822	241,630	242,782	243,862

	H26	H27	H28	H29	H30	H31	H32	H33	H34	H35	H36	H37	H38	H39	H40
薬局(上位推計)	134,014	134,563	134,897	135,580	136,190	136,706	136,961	136,797	136,837	136,810	136,712	136,497	136,168	135,704	135,246
薬局(下位推計)	134,014	134,563	134,897	135,580	136,190	136,706	136,961	136,797	136,837	136,810	136,712	136,497	136,168	135,704	135,246
病院・診療所	49,000	49,000	49,000	49,000	49,000	49,000	49,000	49,000	49,000	49,000	49,000	49,000	49,000	49,000	49,000
教育研究者	3,000	3,000	3,000	3,000	3,000	3,000	3,000	3,000	3,000	3,000	3,000	3,000	3,000	3,000	3,000
大学院生	4,000	4,000	4,000	4,000	4,000	4,000	4,000	4,000	4,000	4,000	4,000	4,000	4,000	4,000	4,000
衛生行政	6,858	6,938	7,000	7,000	7,000	7,000	7,000	7,000	7,000	7,000	7,000	7,000	7,000	7,000	7,000
医薬品販売業	18,000	18,000	18,000	18,000	18,000	18,000	18,000	18,000	18,000	18,000	18,000	18,000	18,000	18,000	18,000
製造業	30,000	30,000	30,000	30,000	30,000	30,000	30,000	30,000	30,000	30,000	30,000	30,000	30,000	30,000	30,000
総数(上位推計)	244,872	245,501	245,897	246,580	247,190	247,706	247,961	247,797	247,837	247,810	247,712	247,497	247,168	246,704	246,246
総数(下位推計)	244,872	245,501	245,897	246,580	247,190	247,706	247,961	247,797	247,837	247,810	247,712	247,497	247,168	246,704	246,246

(グラフ41) 薬剤師需給の予測



(グラフ42) 薬局薬剤師需給の予測



需要

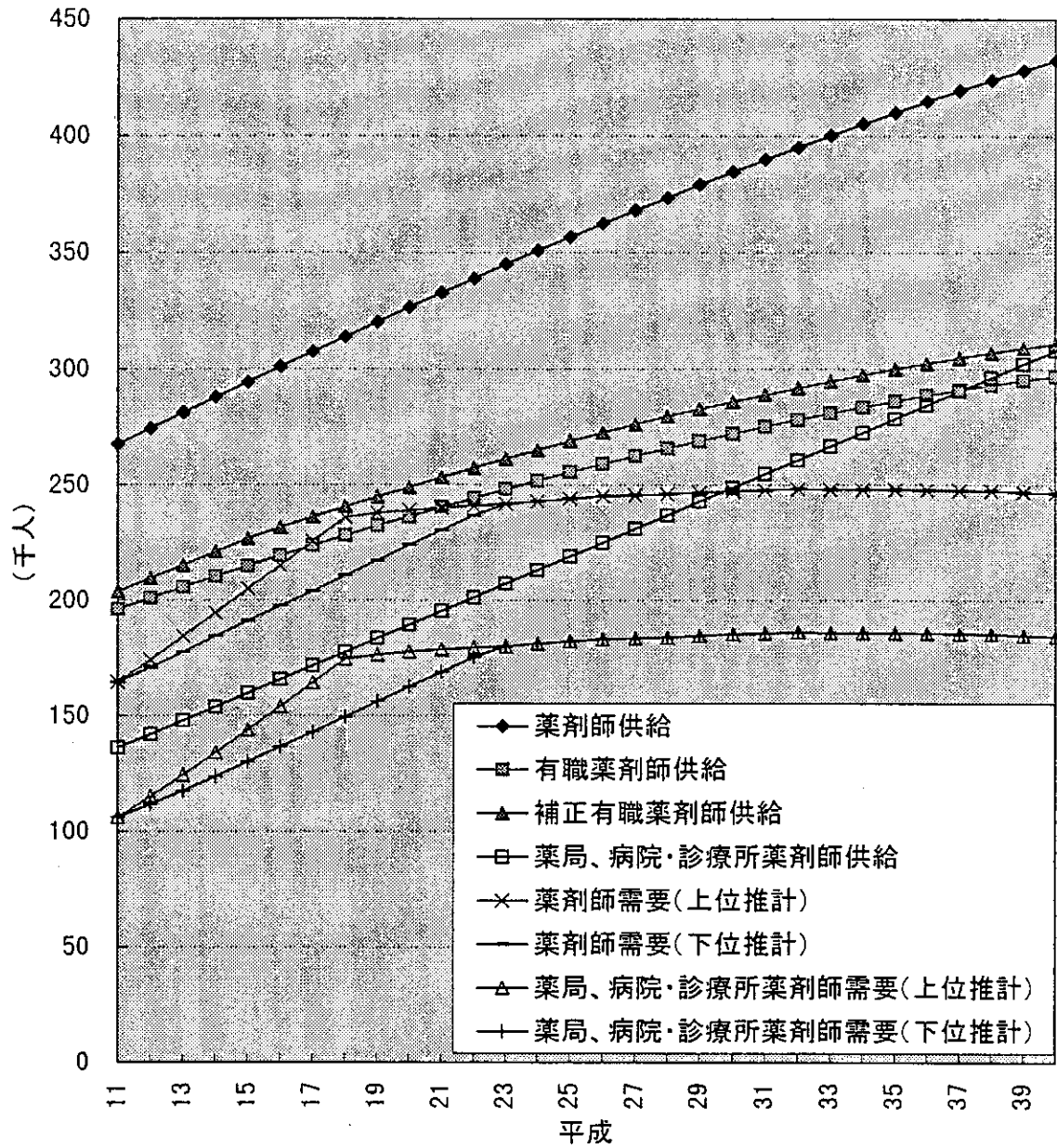
上位推計 : 処方せん受取率 5%/年で上昇、70%を上限

下位推計 : 処方せん受取率 3%/年で上昇、70%を上限

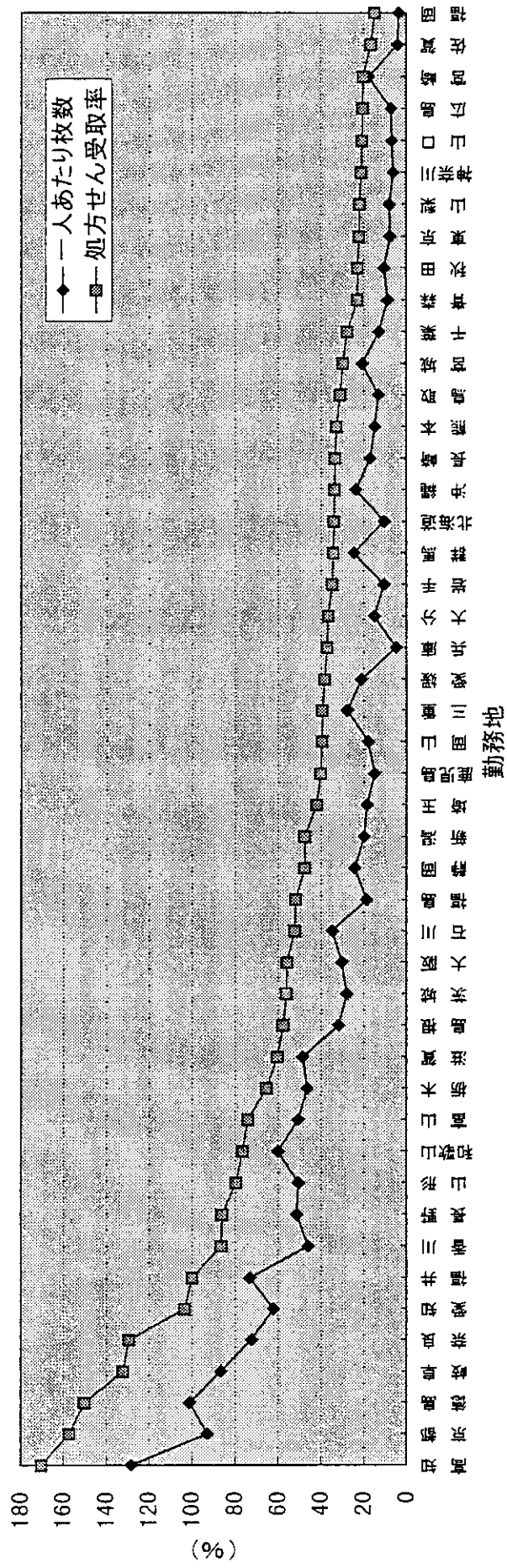
供給

平成8年から平成10年におけるペース(5929人/年)で増加

(グラフ43) 薬剤師需給および薬局、病院・診療所薬剤師需給の予測



(グラフ44) 平成8年から平成10年における処方せん受取率の増加率と一人あたり枚数の増加率



(表16) 平成21年より6年間の薬学教育修了者にのみ国家試験受験資格を与えるとの見直しを行い、その結果、合格者が9分の8に減少すると仮定した場合における薬剤師供給の推計値

	H11	H12	H13	H14	H15	H16	H17	H18	H19	H20	H21	H22	H23	H24	H25
総薬剤師供給	267,548	274,353	281,096	287,778	294,380	300,916	307,396	313,831	312,935	311,414	316,723	321,941	327,062	332,080	336,985
有職薬剤師供給	196,174	200,945	205,649	210,287	214,884	219,374	223,811	228,103	225,155	221,670	224,793	227,839	230,882	233,825	236,715
補正薬剤師供給	203,646	209,472	215,249	220,995	226,739	231,426	236,055	240,536	237,693	234,287	237,526	240,722	243,946	247,064	250,109
H26	H27	H28	H29	H30	H31	H32	H33	H34	H35	H36	H37	H38	H39	H40	
341,794	346,515	351,157	355,753	360,237	364,583	368,754	372,842	376,917	380,914	384,819	388,578	392,133	395,563	398,876	
239,563	242,395	245,112	247,655	250,157	252,526	254,826	257,052	259,114	261,008	262,736	264,370	265,823	267,182	268,282	
253,030	255,867	258,627	261,130	263,585	265,922	268,185	270,379	272,411	274,256	275,943	277,525	278,985	280,265	281,300	

(表17) 平成21年より6年間の薬学教育修了者にのみ国家試験受験資格を与えるとの見直しを行い、その結果、合格者が9分の7に減少すると仮定した場合における薬剤師供給の推計値

	H11	H12	H13	H14	H15	H16	H17	H18	H19	H20	H21	H22	H23	H24	H25
総薬剤師供給	267,548	274,353	281,096	287,778	294,380	300,916	307,396	313,831	312,935	311,414	315,786	320,068	324,252	328,335	332,305
有職薬剤師供給	196,174	200,945	205,649	210,287	214,884	219,374	223,811	228,103	225,155	221,670	223,945	226,182	228,454	230,668	232,870
補正薬剤師供給	203,646	209,472	215,249	220,995	226,739	231,426	236,055	240,536	237,693	234,287	236,675	239,057	241,502	243,876	246,204
H26	H27	H28	H29	H30	H31	H32	H33	H34	H35	H36	H37	H38	H39	H40	
336,179	339,966	343,674	347,337	350,889	354,303	357,543	360,701	363,846	366,914	369,892	372,725	375,354	377,861	380,251	
235,062	237,262	239,361	241,289	243,172	244,914	246,570	248,134	249,512	250,705	251,722	252,637	253,360	253,984	254,347	
248,414	250,556	252,635	254,460	256,234	257,880	259,436	260,905	262,190	263,272	264,186	264,986	265,654	266,137	266,373	

(表18) 平成21年より6年間の薬学教育修了者にのみ国家試験受験資格を与えるとの見直しを行い、その結果、合格者が9分の6に減少すると仮定した場合における薬剤師供給の推計値

	H11	H12	H13	H14	H15	H16	H17	H18	H19	H20	H21	H22	H23	H24	H25
総薬剤師供給	267,548	274,353	281,096	287,778	294,380	300,916	307,396	313,831	312,935	311,414	314,849	318,194	321,443	324,589	327,624
有職薬剤師供給	196,174	200,945	205,649	210,287	214,884	219,374	223,811	228,103	225,155	221,670	223,097	224,525	226,026	227,511	229,024
補正薬剤師供給	203,646	209,472	215,249	220,995	226,739	231,426	236,055	240,536	237,693	234,287	235,824	237,392	239,058	240,688	242,298

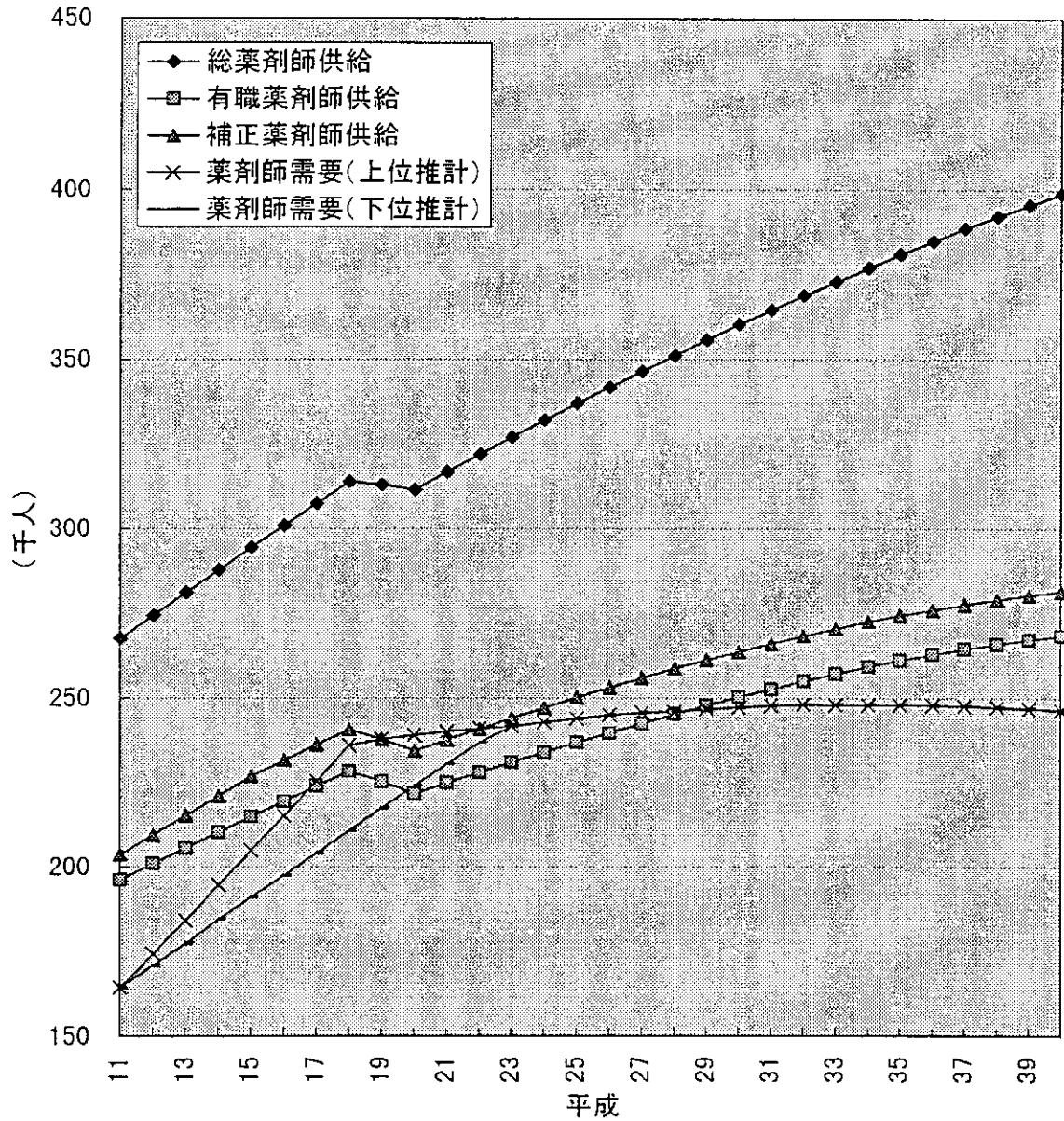
	H26	H27	H28	H29	H30	H31	H32	H33	H34	H35	H36	H37	H38	H39	H40
	330,564	333,416	336,191	338,921	341,540	344,023	346,332	348,560	350,776	352,915	354,965	356,872	358,576	360,158	361,626
	230,562	232,130	233,610	234,924	236,188	237,302	238,314	239,215	239,909	240,401	240,707	240,904	240,896	240,786	240,412
	243,798	245,245	246,642	247,790	248,882	249,838	250,687	251,431	251,969	252,288	252,428	252,447	252,322	252,009	251,446

(表19) 平成21年より6年間の薬学教育修了者にのみ国家試験受験資格を与えるとの見直しを行い、その結果、合格者が9分の5に減少すると仮定した場合における薬剤師供給の推計値

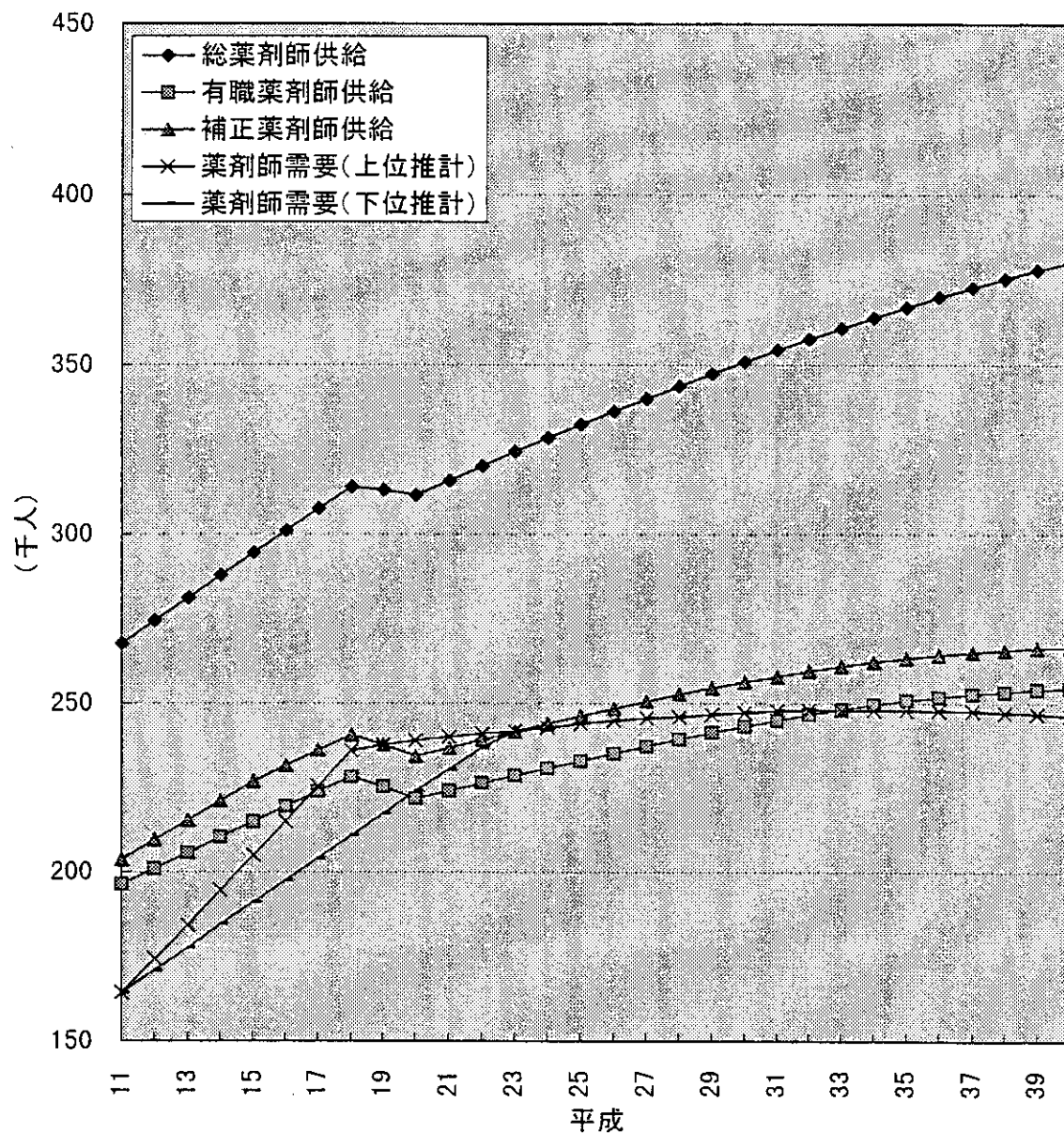
	H11	H12	H13	H14	H15	H16	H17	H18	H19	H20	H21	H22	H23	H24	H25
総薬剤師供給	267,548	274,353	281,096	287,778	294,380	300,916	307,396	313,831	312,935	311,414	313,912	316,321	318,633	320,844	322,943
有職薬剤師供給	196,174	200,945	205,649	210,287	214,884	219,374	223,811	228,103	225,155	221,670	222,249	222,868	223,598	224,354	225,179
補正薬剤師供給	203,646	209,472	215,249	220,995	226,739	231,426	236,055	240,536	237,693	234,287	234,973	235,727	236,614	237,500	238,393

	H26	H27	H28	H29	H30	H31	H32	H33	H34	H35	H36	H37	H38	H39	H40
	324,948	326,867	328,708	330,505	332,192	333,743	335,121	336,418	337,705	338,916	340,038	341,019	341,797	342,456	343,001
	226,061	226,997	227,859	228,558	229,204	229,690	230,058	230,297	230,306	230,098	229,693	229,171	228,433	227,588	226,478
	239,181	239,934	240,650	241,120	241,530	241,795	241,938	241,956	241,748	241,303	240,670	239,909	238,991	237,881	236,519

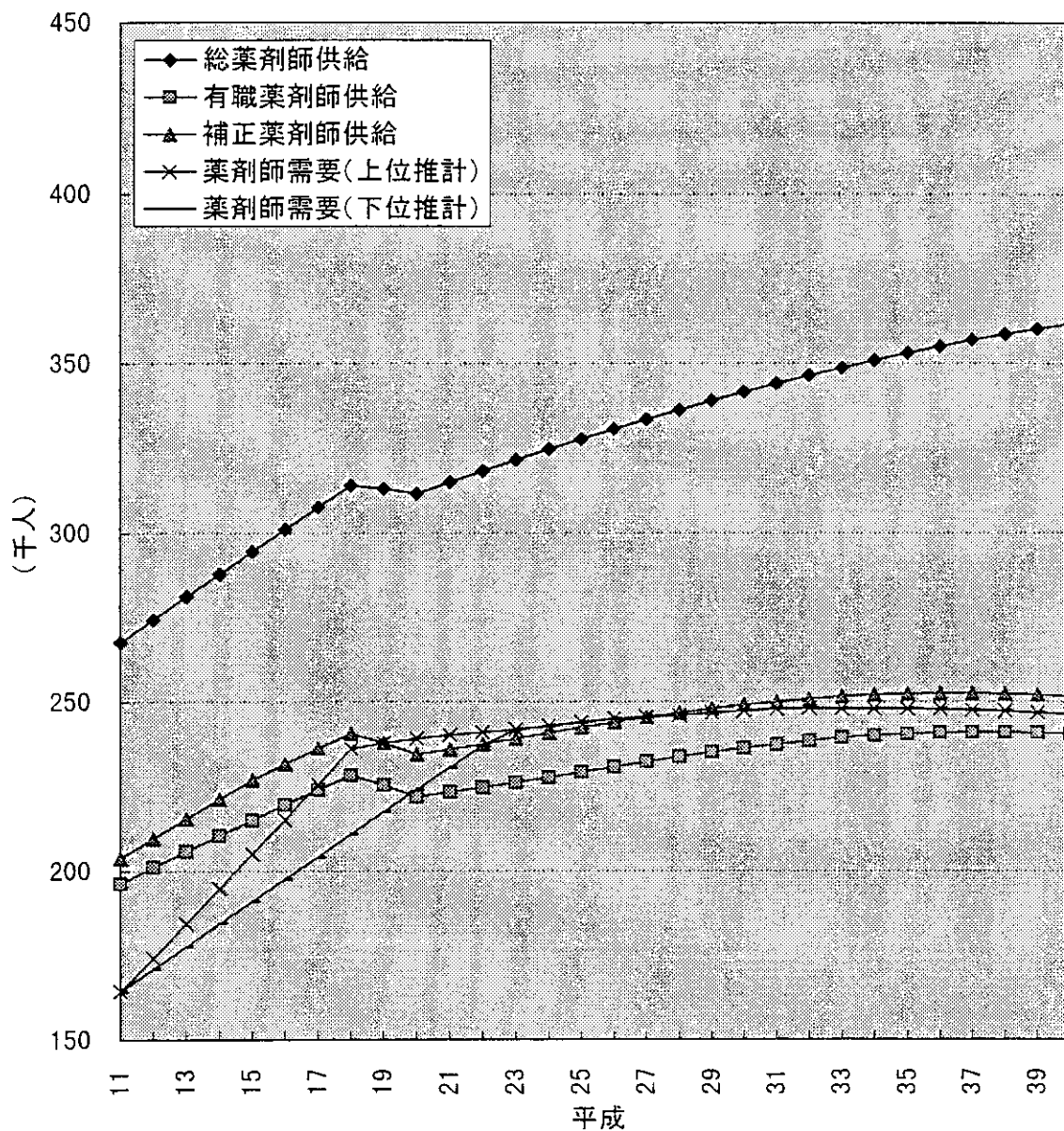
(グラフ46) 平成21年より6年間の薬学教育修了者にのみ国家試験受験資格を与えるとの見直しを行い、その結果、合格者が9分の8に減少すると仮定した場合における薬剤師需給の予測



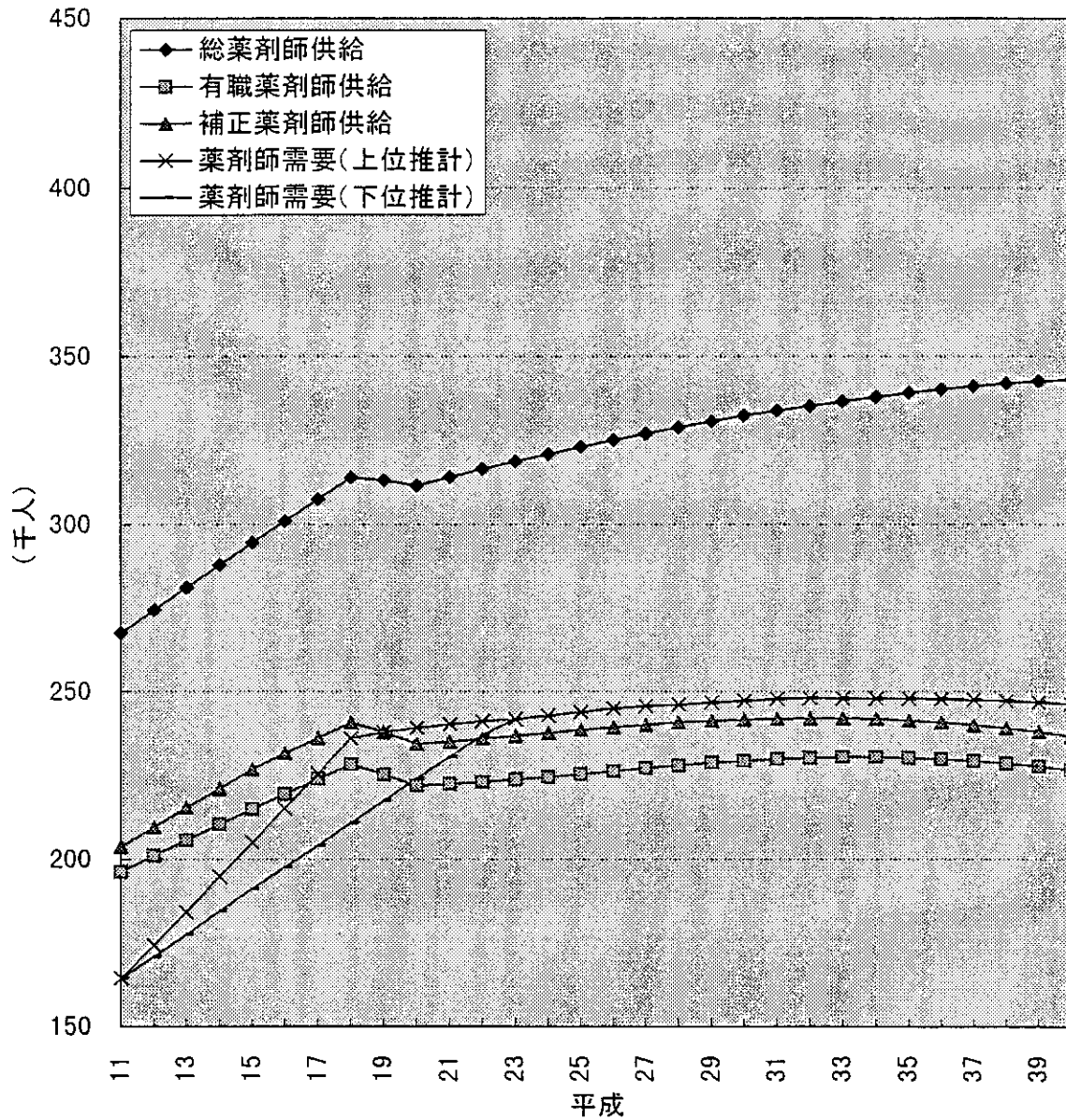
(グラフ47) 平成21年より6年間の薬学教育修了者にのみ国家試験受験資格を与えるとの見直しを行い、その結果、合格者が9分の7に減少すると仮定した場合における薬剤師需給の予測



(グラフ48) 平成21年より6年間の薬学教育修了者にのみ国家試験受験資格を与えるとの見直しを行い、その結果、合格者が9分の6に減少すると仮定した場合における薬剤師需給の予測



(グラフ49) 平成21年より6年間の薬学教育修了者にのみ国家試験受験資格を与えるとの改正を行い、その結果、合格者が9分の5に減少すると仮定した場合における薬剤師需給の予測



(表20) 平成23年より6年間の薬学教育修了者にのみ国家試験受験資格を与えるとの見直しを行い、その結果、合格者が9分の8に減少すると仮定した場合における薬剤師供給の推計値

	H11	H12	H13	H14	H15	H16	H17	H18	H19	H20	H21	H22	H23	H24	H25
総薬剤師供給	267,548	274,353	281,096	287,778	294,380	300,916	307,396	313,831	320,192	326,512	325,496	323,802	328,922	333,939	338,843
有職薬剤師供給	196,174	200,945	205,649	210,287	214,884	219,374	223,811	228,103	232,228	236,222	233,182	229,619	232,590	235,457	238,249
補正薬剤師供給	203,646	209,472	215,249	220,995	226,739	231,426	236,055	240,536	244,775	248,864	245,929	242,499	245,645	248,674	251,608
	H26	H27	H28	H29	H30	H31	H32	H33	H34	H35	H36	H37	H38	H39	H40
	343,652	348,372	353,013	357,608	362,090	366,435	370,605	374,692	378,765	382,761	386,664	390,422	393,975	397,404	400,715
	240,994	243,736	246,381	248,878	251,360	253,720	256,028	258,279	260,384	262,336	264,107	265,754	267,234	268,626	269,737
	254,481	257,312	260,022	262,479	264,913	267,241	269,512	271,731	273,805	275,709	277,438	279,033	280,520	281,833	282,879

(表21) 平成23年より6年間の薬学教育修了者にのみ国家試験受験資格を与えるとの見直しを行い、その結果、合格者が9分の7に減少すると仮定した場合における薬剤師供給の推計値

	H11	H12	H13	H14	H15	H16	H17	H18	H19	H20	H21	H22	H23	H24	H25
総薬剤師供給	267,548	274,353	281,096	287,778	294,380	300,916	307,396	313,831	320,192	326,512	325,496	323,802	327,985	332,066	336,034
有職薬剤師供給	196,174	200,945	205,649	210,287	214,884	219,374	223,811	228,103	232,228	236,222	233,182	229,619	231,742	233,800	235,821
補正薬剤師供給	203,646	209,472	215,249	220,995	226,739	231,426	236,055	240,536	244,775	248,864	245,929	242,499	244,794	247,010	249,165
	H26	H27	H28	H29	H30	H31	H32	H33	H34	H35	H36	H37	H38	H39	H40
	339,906	343,691	347,397	351,058	354,607	358,019	361,257	364,412	367,554	370,619	373,594	376,423	379,048	381,550	383,936
	237,837	239,891	241,881	243,746	245,609	247,354	249,044	250,667	252,128	253,418	254,504	255,451	256,219	256,893	257,274
	251,293	253,406	255,406	257,168	258,921	260,571	262,160	263,688	265,056	266,234	267,217	268,049	268,762	269,295	269,548

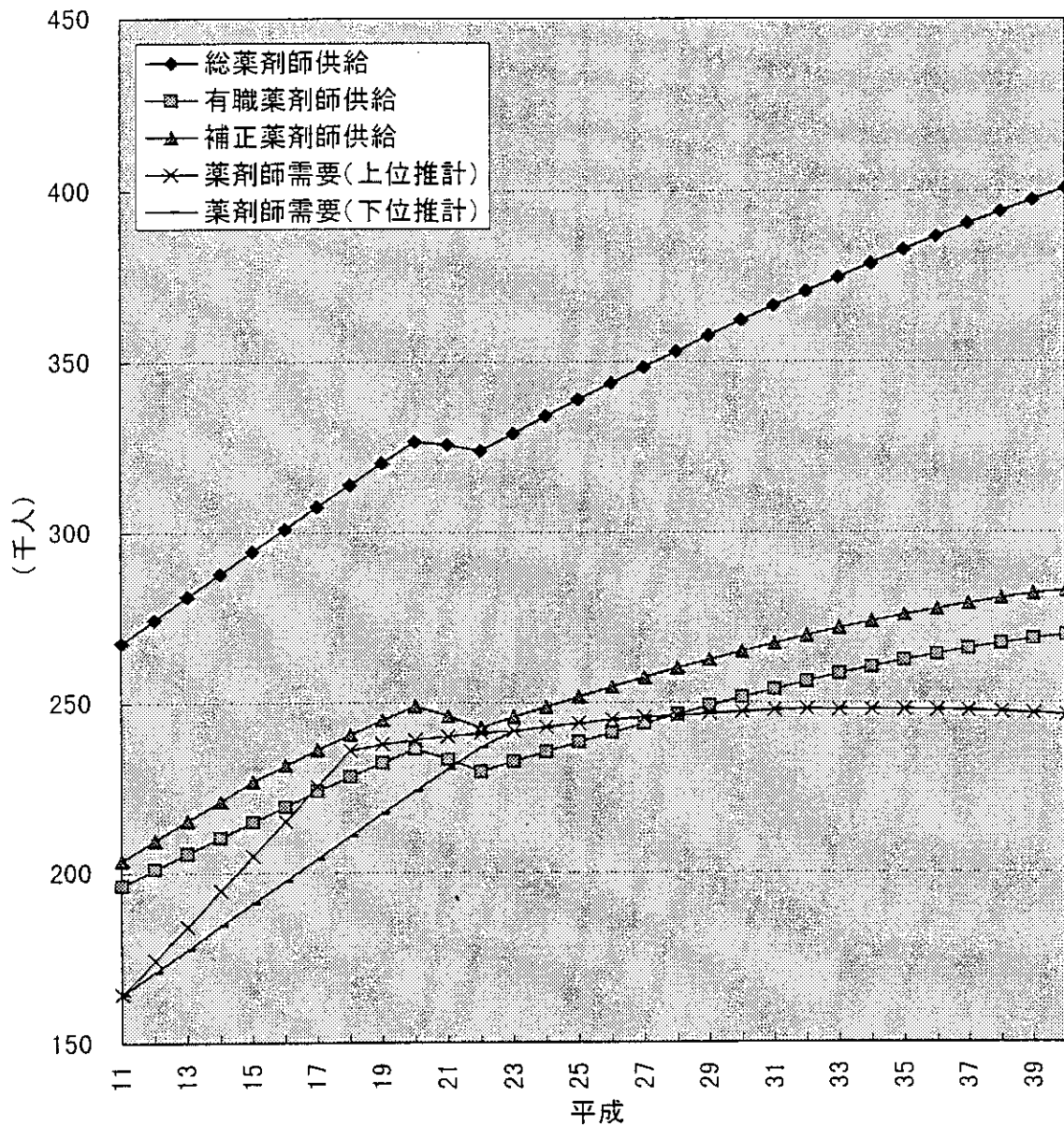
(表22) 平成23年より6年間の薬学教育修了者にのみ国家試験受験資格を与えるとの見直しを行い、その結果、合格者が9分の6に減少すると仮定した場合における薬剤師供給の推計値

	H11	H12	H13	H14	H15	H16	H17	H18	H19	H20	H21	H22	H23	H24	H25
総薬剤師供給	267,548	274,353	281,096	287,778	294,380	300,916	307,396	313,831	320,192	326,512	325,496	323,802	327,048	330,192	333,224
有職薬剤師供給	196,174	200,945	205,649	210,287	214,884	219,374	223,811	228,103	232,228	236,222	233,182	229,619	230,894	232,142	233,393
補正薬剤師供給	203,646	209,472	215,249	220,995	226,739	231,426	236,055	240,536	244,775	248,864	245,929	242,499	243,943	245,345	246,721
	H26	H27	H28	H29	H30	H31	H32	H33	H34	H35	H36	H37	H38	H39	H40
総薬剤師供給	336,161	339,010	341,782	344,509	347,124	349,603	351,909	354,132	356,343	358,478	360,523	362,424	364,122	365,697	367,158
有職薬剤師供給	234,680	236,045	237,380	238,613	239,858	240,989	242,060	243,056	243,872	244,499	244,902	245,147	245,205	245,161	244,810
補正薬剤師供給	248,105	249,501	250,790	251,856	252,928	253,900	254,809	255,646	256,307	256,760	256,997	257,064	257,004	256,756	256,216

(表23) 平成23年より6年間の薬学教育修了者にのみ国家試験受験資格を与えるとの見直しを行い、その結果、合格者が9分の5に減少すると仮定した場合における薬剤師供給の推計値

	H11	H12	H13	H14	H15	H16	H17	H18	H19	H20	H21	H22	H23	H24	H25
総薬剤師供給	267,548	274,353	281,096	287,778	294,380	300,916	307,396	313,831	320,192	326,512	325,496	323,802	326,111	328,318	330,414
有職薬剤師供給	196,174	200,945	205,649	210,287	214,884	219,374	223,811	228,103	232,228	236,222	233,182	229,619	230,046	230,485	230,965
補正薬剤師供給	203,646	209,472	215,249	220,995	226,739	231,426	236,055	240,536	244,775	248,864	245,929	242,499	243,092	243,680	244,277
	H26	H27	H28	H29	H30	H31	H32	H33	H34	H35	H36	H37	H38	H39	H40
総薬剤師供給	332,415	334,330	336,167	337,960	339,641	341,187	342,560	343,852	345,132	346,337	347,452	348,425	349,195	349,844	350,379
有職薬剤師供給	231,523	232,200	232,879	233,481	234,107	234,623	235,075	235,444	235,616	235,581	235,299	234,844	234,190	233,428	232,347
補正薬剤師供給	244,918	245,596	246,174	246,545	246,936	247,230	247,457	247,604	247,558	247,286	246,776	246,080	245,246	244,217	242,885

(グラフ50) 平成23年より6年間の薬学教育修了者にのみ国家試験受験資格を与えるとの見直しを行い、その結果、合格者が9分の8に減少すると仮定した場合における薬剤師需給の予測



(グラフ51) 平成23年より6年間の薬学教育修了者にのみ国家試験受験資格を与えるとの見直しを行い、その結果、合格者数が9分の7に減少すると仮定した場合における薬剤師需給の予測

