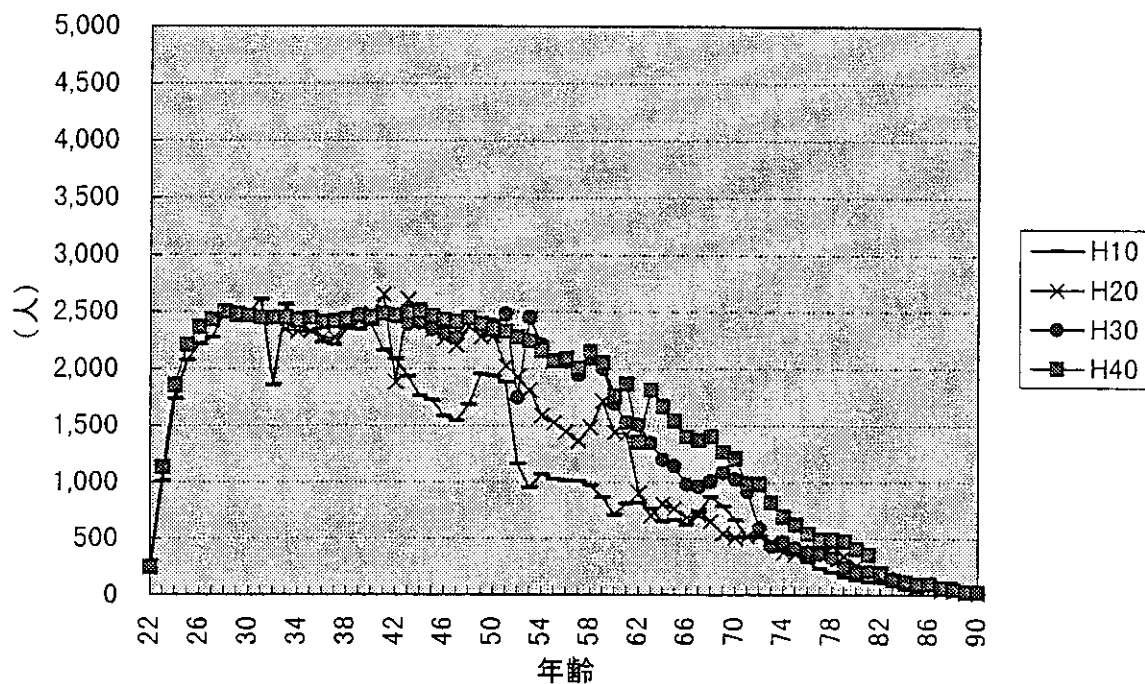
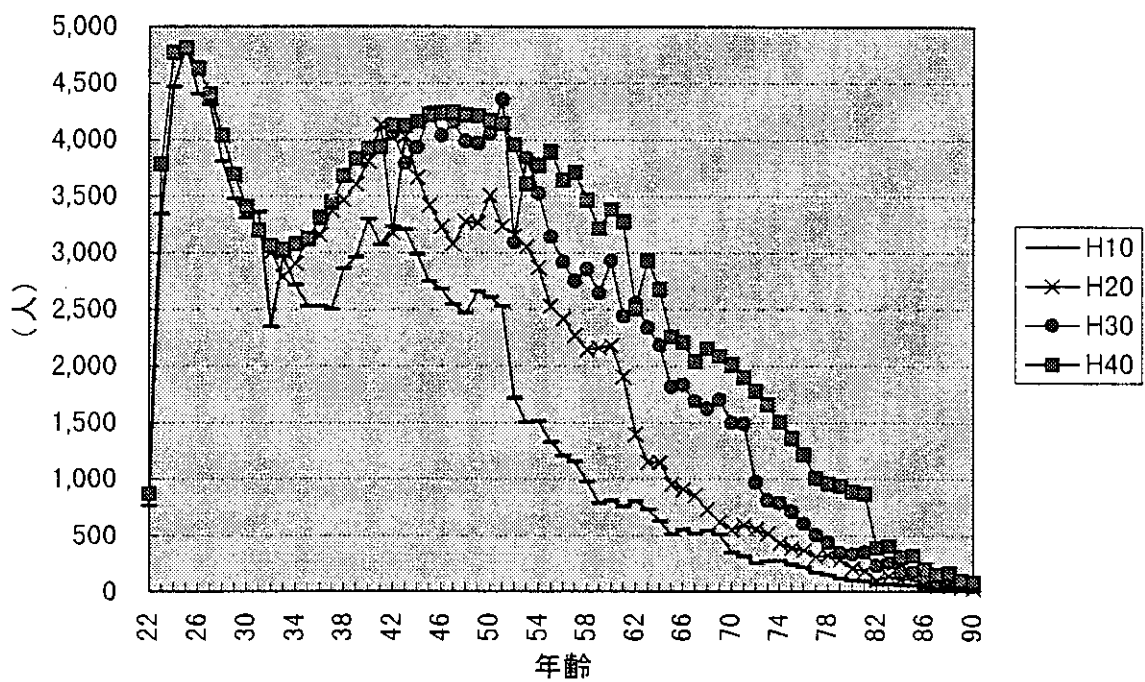


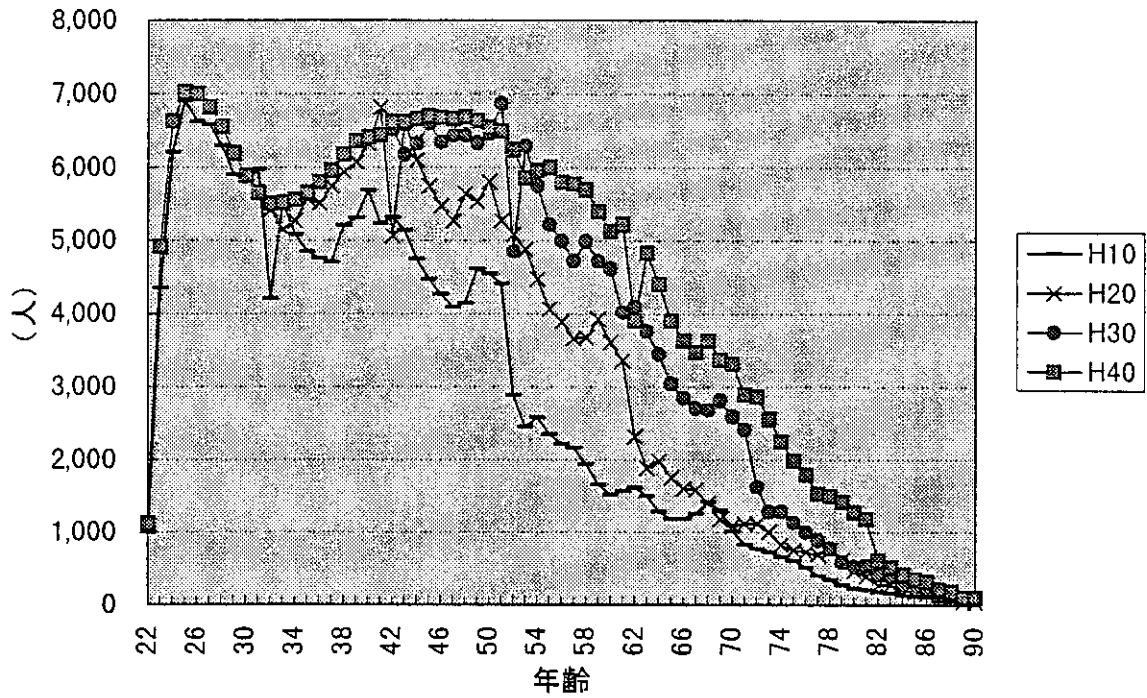
(グラフ9) 有職薬剤師供給の推計値の年齢分布(男性)



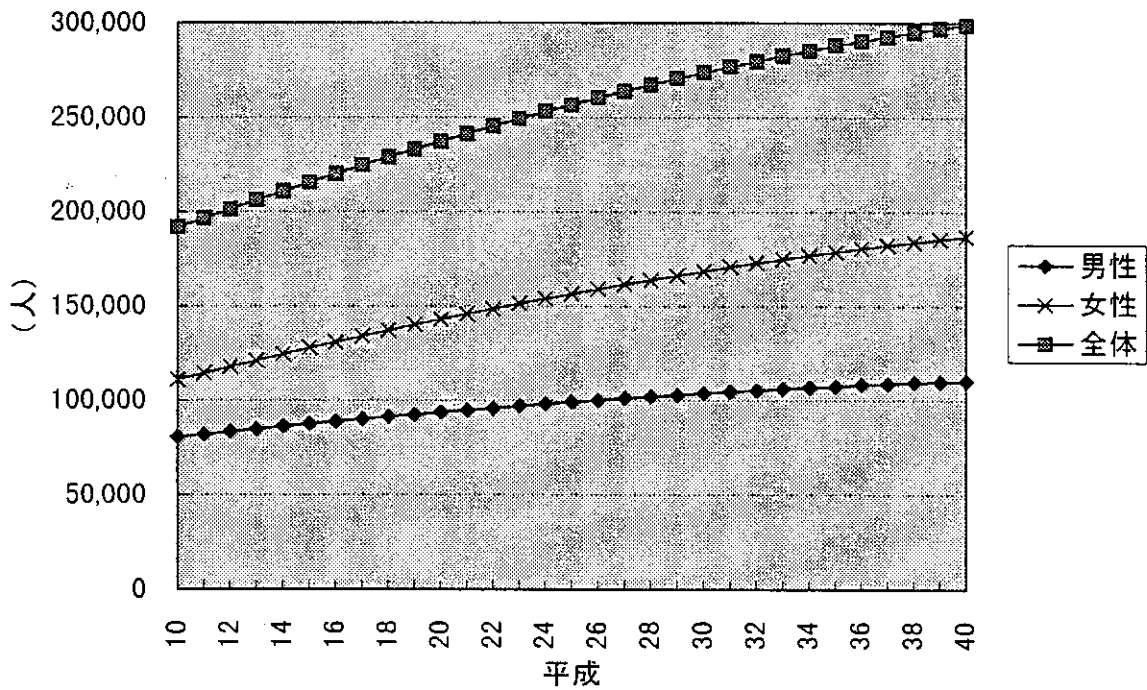
(グラフ10) 有職薬剤師供給の推計値の年齢分布(女性)



(グラフ11) 有職薬剤師供給の推計値の年齢分布



(グラフ12) 有職薬剤師供給の推計値



(表11) 労働力率の推移

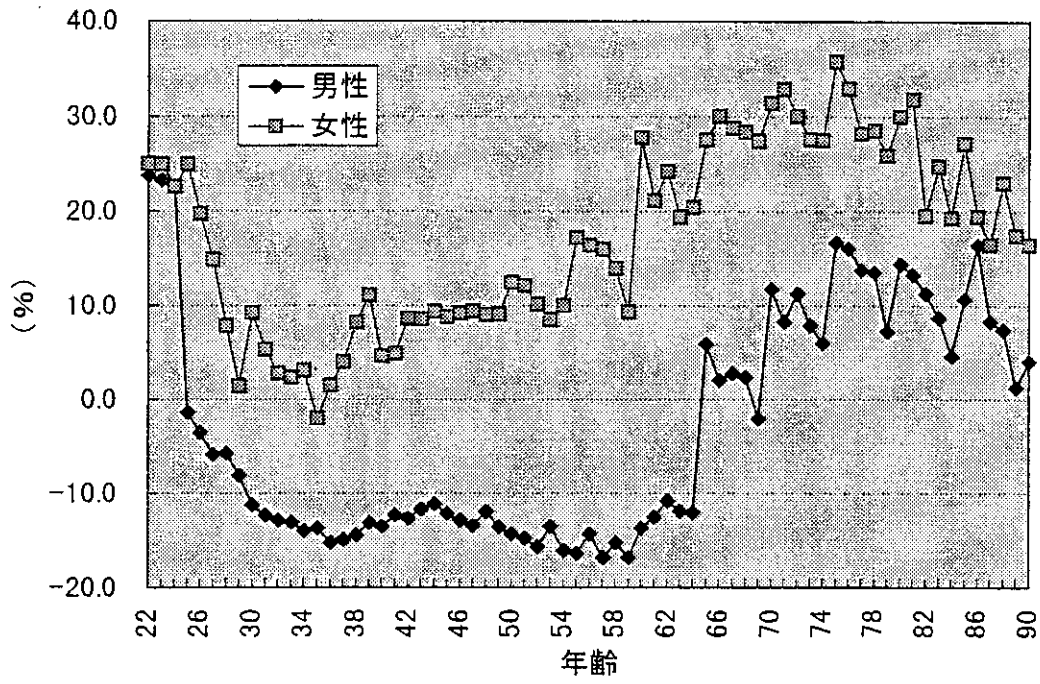
年齢	労働力率(%)					
	男性			女性		
	平成2年	平成7年	平成7年 - 平成2年	平成2年	平成7年	平成7年 - 平成2年
15～19歳	19.9	18.8	-1.2	17.4	15.6	-1.7
20～24	75.4	75.8	0.4	75.5	74.2	-1.3
25～29	96.7	95.9	-0.8	61.2	66.3	5.1
30～34	98.1	97.5	-0.6	50.7	53.3	2.6
35～39	98.1	97.9	-0.2	59.4	59.3	-0.1
40～44	98.1	97.8	-0.4	66.7	67.4	0.7
45～49	97.9	97.5	-0.4	68.3	69.2	0.9
50～54	97.1	97.0	-0.1	63.0	65.1	2.1
55～59	94.0	94.8	0.8	51.5	55.8	4.3
60～64	76.1	78.9	2.7	37.4	38.8	1.4
65～69	57.9	58.8	0.9	25.9	27.1	1.2
70～74	40.3	42.5	2.2	15.7	17.4	1.7
75～79	27.0	28.6	1.7	8.7	9.8	1.1
80～84	16.1	18.2	2.1	4.3	5.0	0.7
85歳以上	8.8	9.5	0.7	1.9	2.0	0.1
全体	78.7	78.8	0.2	48.4	49.1	0.8

総務庁統計局『国勢調査』平成2年、平成7年

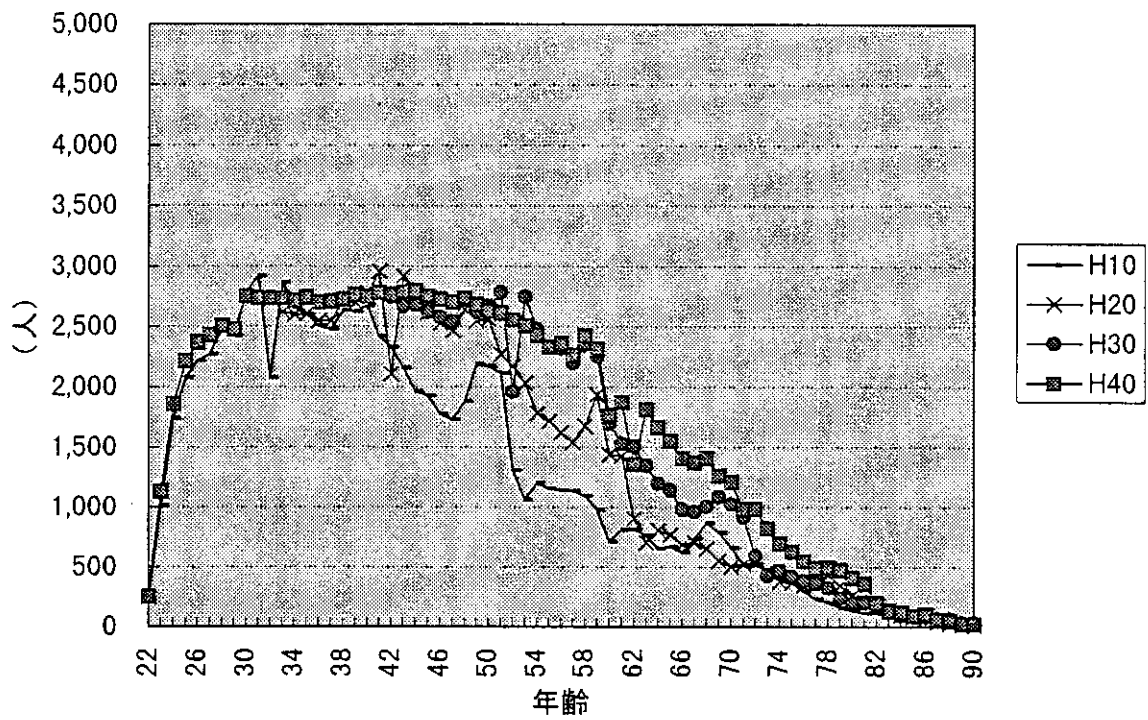
(表12) 平成10年末有職率と平成7年労働力率の比較

年齢	平成10年末 有職率(%)		平成7年 労働力率(%)		有職率-労働力率	
	男性	女性	男性	女性	男性	女性
22	99.6	99.2	75.8	74.2	23.8	25.0
23	99.0	99.2	75.8	74.2	23.2	25.0
24	98.4	96.8	75.8	74.2	22.6	22.6
25	94.5	91.2	95.9	66.3	-1.4	24.9
26	92.3	86.0	95.9	66.3	-3.6	19.7
27	90.0	81.1	95.9	66.3	-5.9	14.8
28	90.1	74.1	95.9	66.3	-5.8	7.8
29	87.8	67.7	95.9	66.3	-8.1	1.4
30	86.2	62.5	97.5	53.3	-11.3	9.2
31	85.1	58.6	97.5	53.3	-12.4	5.3
32	84.6	56.0	97.5	53.3	-12.9	2.8
33	84.4	55.6	97.5	53.3	-13.1	2.3
34	83.5	56.3	97.5	53.3	-14.0	3.1
35	84.2	57.2	97.9	59.3	-13.7	-2.0
36	82.6	60.7	97.9	59.3	-15.3	1.5
37	83.0	63.2	97.9	59.3	-14.9	3.9
38	83.5	67.5	97.9	59.3	-14.4	8.2
39	84.7	70.3	97.9	59.3	-13.2	11.0
40	84.2	72.0	97.8	67.4	-13.5	4.6
41	85.5	72.3	97.8	67.4	-12.3	4.9
42	85.1	76.0	97.8	67.4	-12.7	8.6
43	86.1	75.9	97.8	67.4	-11.7	8.5
44	86.7	76.7	97.8	67.4	-11.1	9.3
45	85.4	77.9	97.5	69.2	-12.2	8.7
46	84.7	78.3	97.5	69.2	-12.9	9.1
47	84.1	78.5	97.5	69.2	-13.4	9.4
48	85.6	78.2	97.5	69.2	-12.0	9.0
49	83.9	78.2	97.5	69.2	-13.6	9.0
50	82.6	77.5	97.0	65.1	-14.4	12.4
51	82.2	77.2	97.0	65.1	-14.8	12.1
52	81.2	75.2	97.0	65.1	-15.7	10.1
53	83.5	73.5	97.0	65.1	-13.5	8.4
54	80.9	75.0	97.0	65.1	-16.1	9.9
55	78.4	73.0	94.8	55.8	-16.4	17.2
56	80.5	72.1	94.8	55.8	-14.3	16.3
57	78.0	71.7	94.8	55.8	-16.9	15.9
58	79.6	69.7	94.8	55.8	-15.2	13.9
59	78.0	65.1	94.8	55.8	-16.8	9.3
60	65.2	66.6	78.9	38.8	-13.7	27.8
61	66.4	59.9	78.9	38.8	-12.5	21.1
62	68.0	63.0	78.9	38.8	-10.8	24.2
63	67.0	58.2	78.9	38.8	-11.9	19.4
64	66.8	59.2	78.9	38.8	-12.1	20.4
65	64.6	54.6	58.8	27.1	5.8	27.5
66	60.8	57.1	58.8	27.1	2.0	30.0
67	61.5	55.9	58.8	27.1	2.7	28.8
68	61.1	55.4	58.8	27.1	2.3	28.3
69	56.7	54.5	58.8	27.1	-2.1	27.4
70	54.2	48.7	42.5	17.4	11.7	31.4
71	50.7	50.2	42.5	17.4	8.2	32.9
72	53.7	47.4	42.5	17.4	11.2	30.0
73	50.3	44.9	42.5	17.4	7.8	27.6
74	48.5	44.8	42.5	17.4	6.0	27.5
75	45.3	45.6	28.6	9.8	16.6	35.8
76	44.7	42.7	28.6	9.8	16.0	32.9
77	42.4	38.0	28.6	9.8	13.8	28.2
78	42.1	38.3	28.6	9.8	13.5	28.5
79	35.8	35.6	28.6	9.8	7.2	25.8
80	32.5	35.0	18.2	5.0	14.3	30.0
81	31.4	36.8	18.2	5.0	13.2	31.8
82	29.4	24.5	18.2	5.0	11.2	19.5
83	26.8	29.7	18.2	5.0	8.6	24.7
84	22.7	24.3	18.2	5.0	4.5	19.2
85	20.1	29.2	9.5	2.0	10.6	27.2
86	25.9	21.4	9.5	2.0	16.4	19.4
87	17.8	18.5	9.5	2.0	8.3	16.4
88	16.8	25.0	9.5	2.0	7.3	23.0
89	10.7	19.4	9.5	2.0	1.2	17.4
90	13.5	18.4	9.5	2.0	4.0	16.4

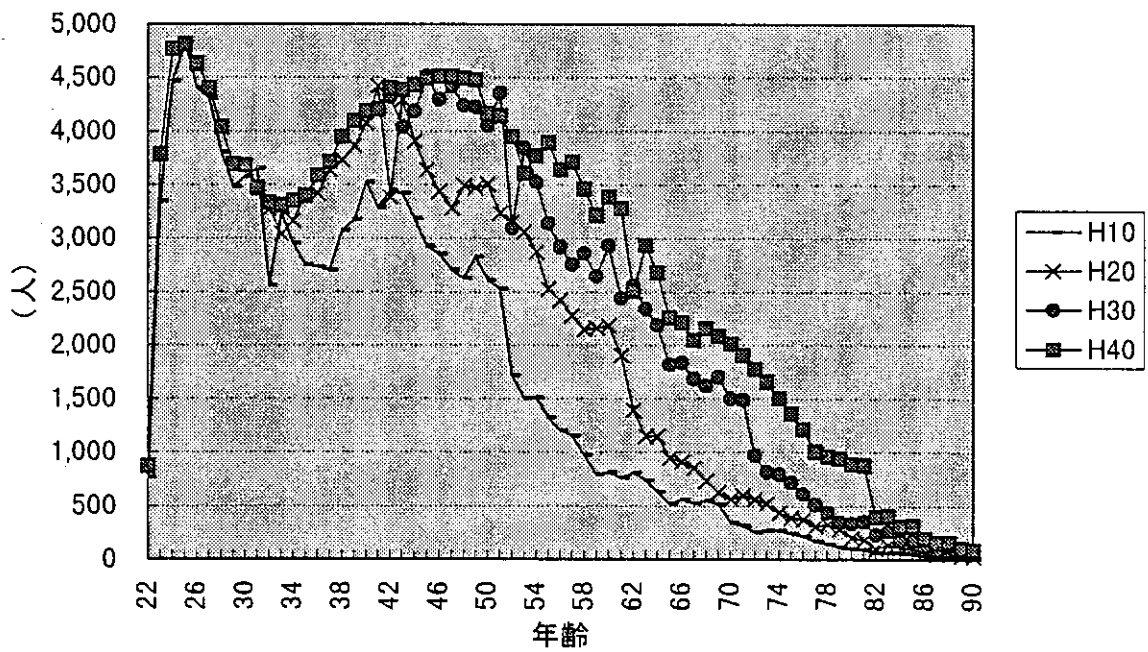
(グラフ13) 有職率と労働力率の比較(有職率-労働力率)



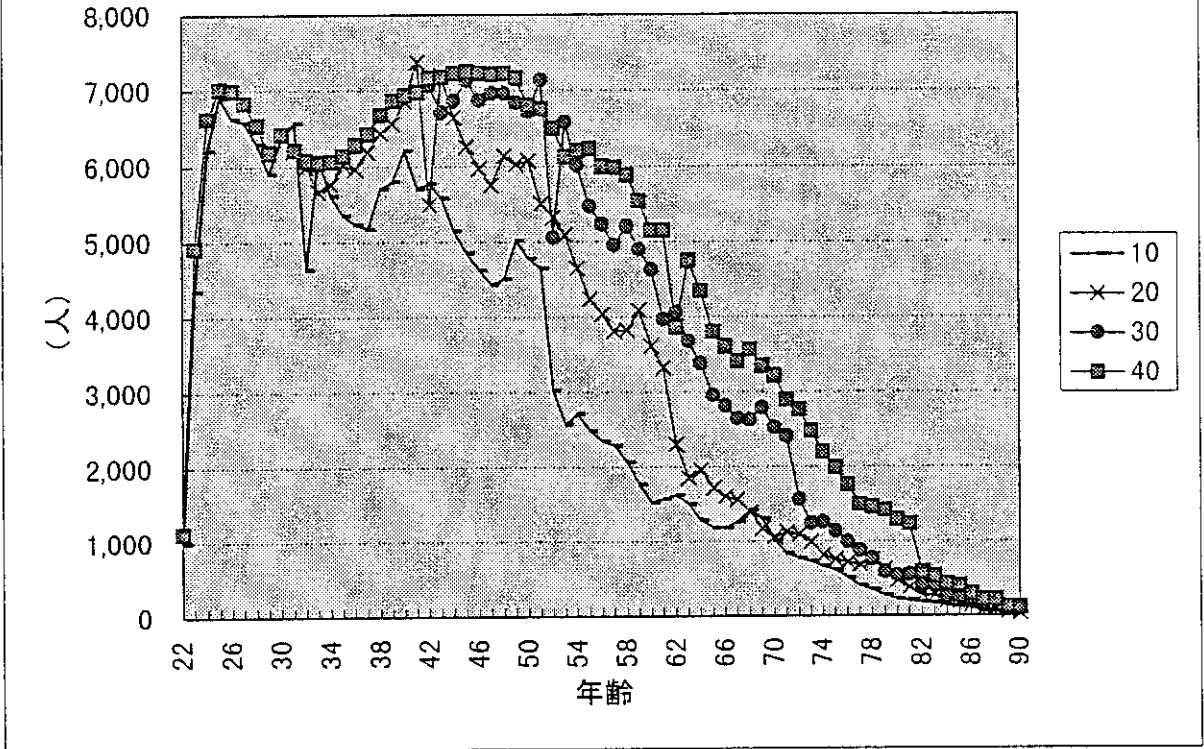
(グラフ14) 補正有職業薬剤師供給の推計値の年齢分布(男性)



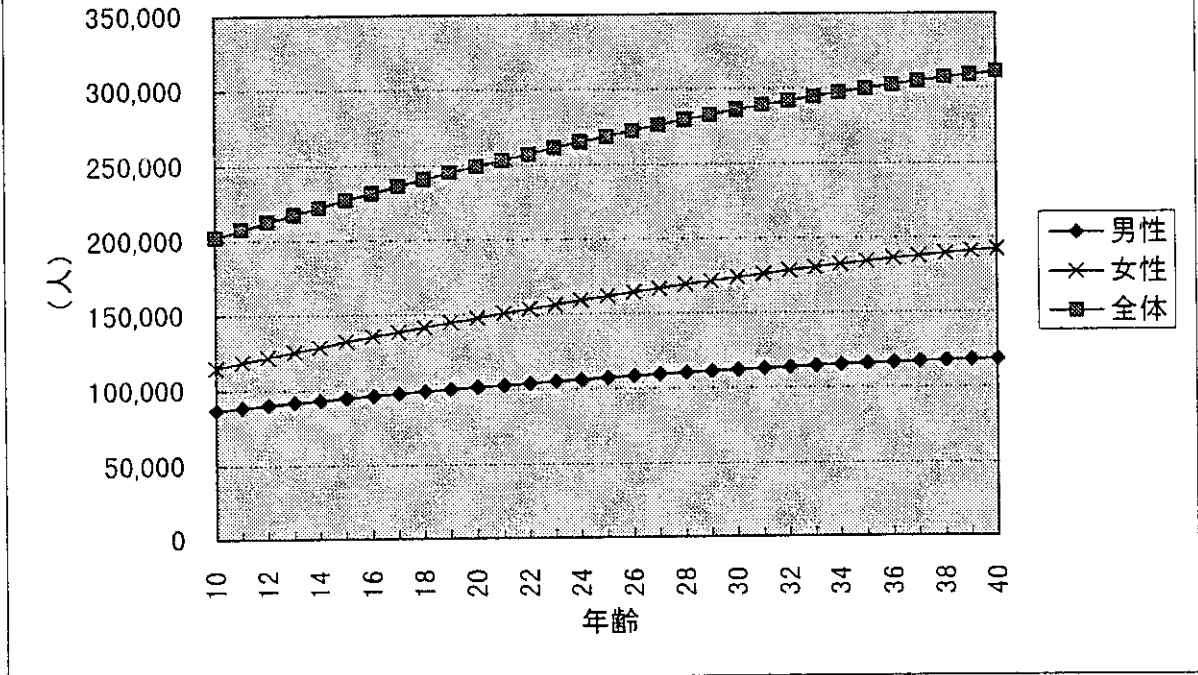
(グラフ15) 補正有職業薬剤師供給の推計値の年齢分布(女性)



(グラフ16) 補正有職薬剤師供給の推計値の年齢分布



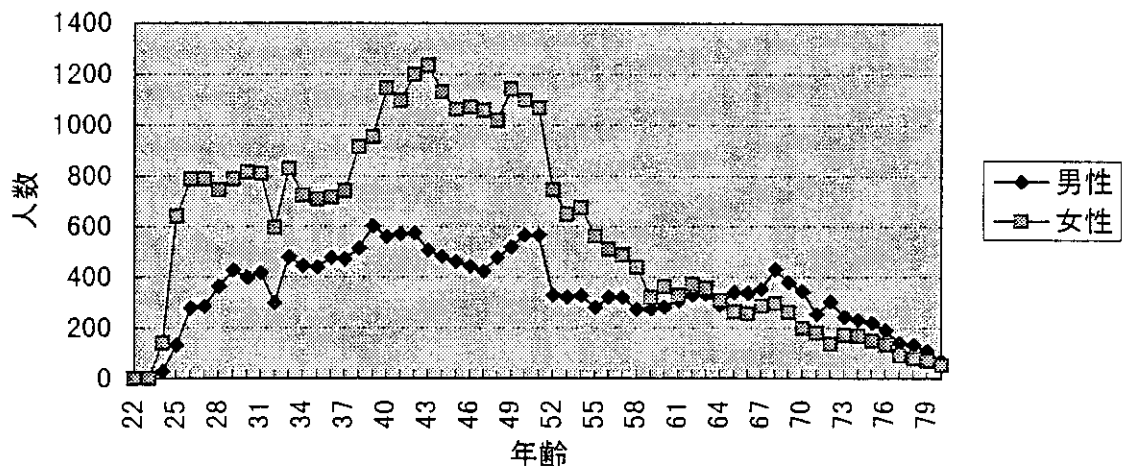
(グラフ17) 補正有職薬剤師供給の推計値



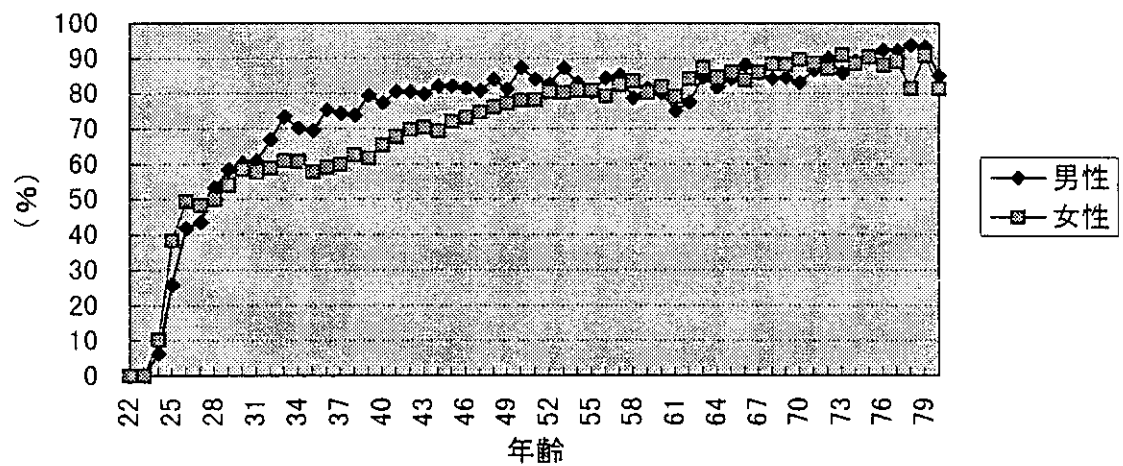
(表13) 平成8年末において各職種に就業している者の平成10年末における職種

性別	平成8年末職種	平成10年末職種															
		無届け		薬局		病院・診療所		大学		衛生行政		医薬品関連企業		その他		無職	
		人数	比率	人数	比率(%)	人数	比率(%)	人数	比率(%)	人数	比率(%)	人数	比率(%)	人数	比率(%)	人数	比率(%)
男性	無届け	11,017	43.9	4,290	17.1	1,512	6.0	1,658	6.6	432	1.7	5,351	21.3	465	1.9	372	1.5
	薬局	2,823	11.3	20,762	83.2	345	1.4	29	0.1	23	0.1	739	3.0	53	0.2	194	0.8
	病院・診療所	712	4.7	1,104	7.3	12,809	84.6	47	0.3	175	1.2	152	1.0	78	0.5	70	0.5
	大学	473	13.2	106	3.0	299	8.4	1,921	53.7	65	1.8	598	16.7	77	2.2	41	1.1
	衛生行政	424	10.9	28	0.7	142	3.7	6	0.2	3,129	80.5	49	1.3	100	2.6	8	0.2
	医薬品関連企業	4,018	15.2	1,476	5.6	181	0.7	55	0.2	18	0.1	20,059	76.0	220	0.8	355	1.3
	その他	573	25.9	106	4.8	53	2.4	11	0.5	75	3.4	220	9.9	1,088	49.1	89	4.0
	無職	684	30.6	171	7.7	55	2.5	5	0.2	4	0.2	117	5.2	48	2.2	1,148	51.4
	無届け	18,687	42.5	10,876	24.7	5,951	13.5	1,210	2.8	264	0.6	4,304	9.8	526	1.2	2,172	4.9
	薬局	6,045	13.7	34,211	77.4	1,118	2.5	21	0.0	16	0.0	1,433	3.2	81	0.2	1,293	2.9
病院・診療所	3,432	10.3	3,237	9.7	25,084	75.5	33	0.1	89	0.3	367	1.1	93	0.3	880	2.6	
大学	2,555	12.3	174	8.4	292	14.1	953	46.0	41	2.0	241	11.6	57	2.8	59	2.8	
衛生行政	148	9.7	44	2.9	86	5.6	2	0.1	1,177	77.2	11	0.7	39	2.6	18	1.2	
医薬品関連企業	3,055	16.7	2,396	13.1	402	2.2	25	0.1	15	0.1	11,431	62.4	165	0.9	835	4.6	
その他	560	24.1	246	10.6	109	4.7	11	0.5	43	1.8	191	8.2	1,035	44.5	133	5.7	
無職	3,135	25.5	1,816	14.8	468	3.8	13	0.1	12	0.1	429	3.5	116	0.9	6,296	51.2	
女性	無届け	29,704	43.0	15,166	22.0	7,463	10.8	2,868	4.2	696	1.0	9,655	14.0	991	1.4	2,544	3.7
	薬局	8,868	12.8	54,973	79.5	1,463	2.1	50	0.1	39	0.1	2,172	3.1	134	0.2	1,487	2.1
	病院・診療所	4,144	8.6	4,341	9.0	37,893	78.4	80	0.2	264	0.5	519	1.1	171	0.4	950	2.0
	大学	728	12.9	280	5.0	591	10.5	2,874	50.8	106	1.9	839	14.8	134	2.4	100	1.8
	衛生行政	572	10.6	72	1.3	228	4.2	8	0.1	4,306	79.6	60	1.1	139	2.6	26	0.5
	医薬品関連企業	7,073	15.8	3,872	8.7	583	1.3	80	0.2	33	0.1	31,490	70.4	385	0.9	1,190	2.7
	その他	1,133	24.9	352	7.7	162	3.6	22	0.5	118	2.6	411	9.0	2,123	46.7	222	4.9
	無職	3,819	26.3	1,987	13.7	523	3.6	18	0.1	16	0.1	546	3.8	164	1.1	7,444	51.3
	無届け	69,087	43.0	34,211	24.7	18,687	13.5	6,045	4.2	1,658	2.3	10,876	15.6	1,210	1.7	4,304	6.1
	薬局	24,968	15.3	174,887	83.2	11,118	7.9	345	0.5	29	0.0	14,333	19.8	81	0.1	12,933	18.6
病院・診療所	15,147	9.4	15,104	10.6	128,093	93.9	47	0.0	175	0.1	15,200	20.8	93	0.1	8,880	12.6	
大学	3,580	2.2	1,066	0.7	2,999	2.2	1,921	1.4	65	0.0	5,988	8.2	77	0.1	411	0.6	
衛生行政	3,886	2.4	28	0.0	142	0.1	6	0.0	3,129	2.2	49	0.0	100	0.1	8	0.0	
医薬品関連企業	26,382	16.3	14,766	10.6	1,181	0.8	55	0.0	18	0.0	20,059	14.6	220	0.1	355	0.2	
その他	2,215	1.4	1,066	0.7	53	0.0	11	0.0	75	0.0	220	0.1	1,088	0.8	89	0.0	
無職	2,232	1.4	1,171	0.8	55	0.0	5	0.0	4	0.0	117	0.1	48	0.0	1,148	0.8	
無届け	43,990	28.1	24,876	16.5	12,951	8.4	1,210	0.8	264	0.1	4,304	2.9	526	0.3	2,172	1.4	
薬局	14,218	9.3	94,211	62.7	1,118	0.7	21	0.0	16	0.0	1,433	1.0	81	0.0	1,293	0.8	
病院・診療所	33,215	21.4	32,377	21.6	25,084	16.7	33	0.0	89	0.0	367	0.2	93	0.0	880	0.5	
大学	2,072	1.3	174	0.1	292	0.2	953	0.6	41	0.0	241	0.1	57	0.0	59	0.0	
衛生行政	1,525	0.9	44	0.0	86	0.0	2	0.0	1,177	0.0	11	0.0	39	0.0	18	0.0	
医薬品関連企業	18,324	11.9	23,966	16.0	402	0.2	25	0.0	15	0.0	11,431	7.9	165	0.1	835	0.5	
その他	2,328	1.5	246	0.1	109	0.0	11	0.0	43	0.0	191	0.1	1,035	0.7	133	0.0	
無職	12,285	7.9	1,816	1.2	468	0.3	13	0.0	12	0.0	429	0.3	116	0.0	6,296	4.1	
全体	無届け	69,087	43.0	34,211	22.0	18,687	11.4	6,045	3.7	1,658	1.0	10,876	6.6	1,210	0.7	4,304	2.7
	薬局	24,968	15.3	174,887	83.2	11,118	6.7	345	0.2	29	0.0	14,333	8.8	81	0.0	12,933	8.2
	病院・診療所	15,147	9.4	15,104	10.0	128,093	84.7	47	0.0	175	0.1	15,200	9.4	93	0.0	8,880	5.7
	大学	3,580	2.2	1,066	0.7	2,999	1.9	1,921	1.2	65	0.0	5,988	3.7	77	0.0	411	0.2
	衛生行政	3,886	2.4	28	0.0	142	0.0	6	0.0	3,129	1.9	49	0.0	100	0.0	8	0.0
	医薬品関連企業	26,382	16.3	14,766	9.6	1,181	0.7	55	0.0	18	0.0	20,059	12.5	220	0.1	355	0.2
	その他	2,215	1.4	1,066	0.7	53	0.0	11	0.0	75	0.0	220	0.1	1,088	0.7	89	0.0
	無職	2,232	1.4	1,171	0.8	55	0.0	5	0.0	4	0.0	117	0.0	48	0.0	1,148	0.7
	無届け	43,990	28.1	24,876	16.5	12,951	8.4	1,210	0.8	264	0.1	4,304	2.9	526	0.3	2,172	1.4
	薬局	14,218	9.3	94,211	62.7	1,118	0.7	21	0.0	16	0.0	1,433	1.0	81	0.0	1,293	0.8
病院・診療所	33,215	21.4	32,377	21.6	25,084	16.7	33	0.0	89	0.0	367	0.2	93	0.0	880	0.5	
大学	2,072	1.3	174	0.1	292	0.2	953	0.6	41	0.0	241	0.1	57	0.0	59	0.0	
衛生行政	1,525	0.9	44	0.0	86	0.0	2	0.0	1,177	0.0	11	0.0	39	0.0	18	0.0	
医薬品関連企業	18,324	11.9	23,966	16.0	402	0.2	25	0.0	15	0.0	11,431	7.9	165	0.1	835	0.5	
その他	2,328	1.5	246	0.1	109	0.0	11	0.0	43	0.0	191	0.1	1,035	0.7	133	0.0	
無職	12,285	7.9	1,816	1.2	468	0.3	13	0.0	12	0.0	429	0.3	116	0.0	6,296	4.1	
全体	無届け	69,087	43.0	34,211	22.0	18,687	11.4	6,045	3.7	1,658	1.0	10,876	6.6	1,210	0.7	4,304	2.7
	薬局	24,968	15.3	174,887	83.2	11,118	6.7	345	0.2	29	0.0	14,333	8.8	81	0.0	12,933	8.2
	病院・診療所	15,147	9.4	15,104	10.0	128,093	84.7	47	0.0	175	0.1	15,200	9.4	93	0.0	8,880	5.7
	大学	3,580	2.2	1,066	0.7	2,999	1.9	1,921	1.2	65	0.0	5,988	3.7	77	0.0	411	0.2
	衛生行政	3,886	2.4	28	0.0	142	0.0	6	0.0	3,129	1.9	49	0.0	100	0.0	8	0.0
	医薬品関連企業	26,382	16.3	14,766	9.6	1,181	0.7	55	0.0	18	0.0	20,059	12.5	220	0.1	355	0.2
	その他	2,215	1.4	1,066	0.7	53	0.0	11	0.0	75	0.0	220	0.1	1,088	0.7	89	0.0
	無職	2,232	1.4	1,171	0.8	55	0.0	5	0.0	4	0.0	117	0.0	48	0.0	1,148	0.7
	無届け	43,990	28.1	24,876	16.5	12,951	8.4	1,210	0.8	264	0.1	4,304	2.9	526	0.3	2,172	1.4
	薬局	14,218	9.3	94,211	62.7	1,118	0.7	21	0.0	16	0.0	1,433	1.0	81	0.0	1,293	0.8
病院・診療所	33,215	21.4	32,377	21.6	25,084	16.7	33	0.0	89	0.0	367	0.2	93	0.0	880	0.5	
大学	2,072	1.3	174	0.1	292	0.2	953	0.6	41	0.0	241	0.1	57	0.0	59	0.0	
衛生行政	1,525	0.9	44	0.0	86	0.0	2	0.0	1,177	0.0	11	0.0	39	0.0	18	0.0	
医薬品関連企業	18,324	11.9	23,966	16.0	402	0.2	25	0.0	15	0.0	11,431	7.9	165	0.1	835	0.5	
その他	2,328	1.5	246	0.1	109	0.0	11	0.0	43	0.0	191	0.1	1,035	0.7	133	0.0	
無職	12,285	7.9	1,816	1.2	468	0.3	13	0.0	12	0.0	429	0.3	116	0.0	6,296		

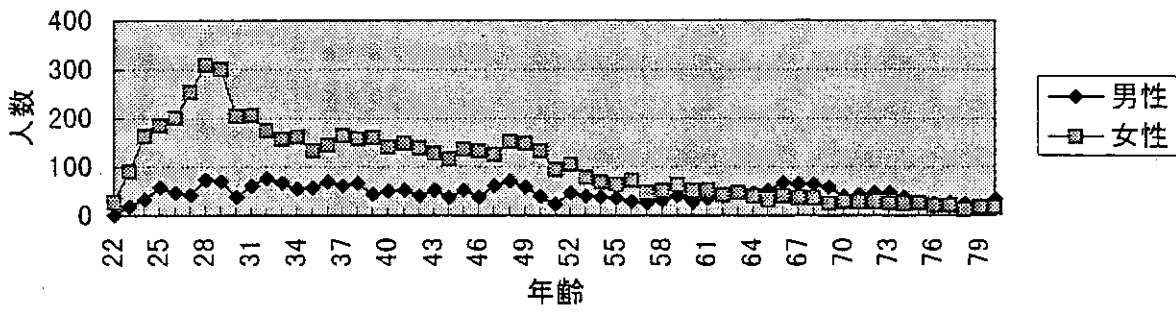
(グラフ18) 平成8年末から平成10年末において薬局勤務を続けていた者の年齢分布



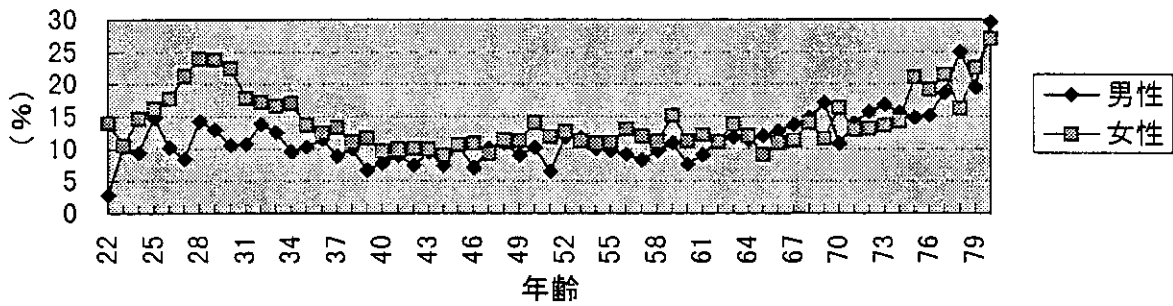
(グラフ19) 平成8年末から平成10年末において薬局勤務を続けていた比率の年齢分布



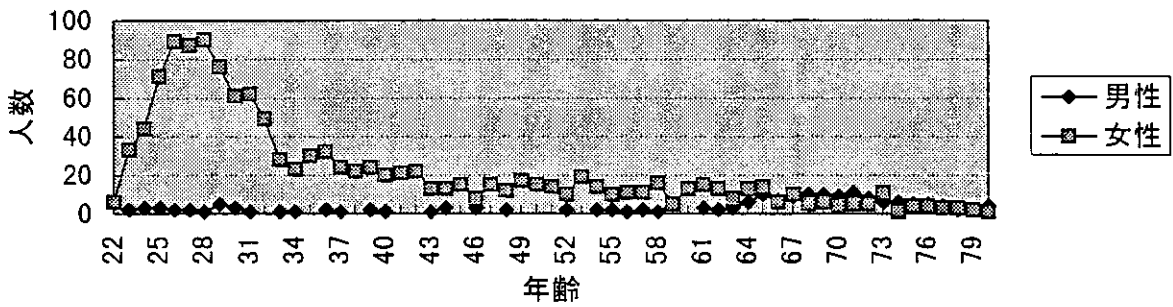
(グラフ20) 平成8年末薬局薬剤師のうち平成10年末に無届けとなっている者の年齢分布



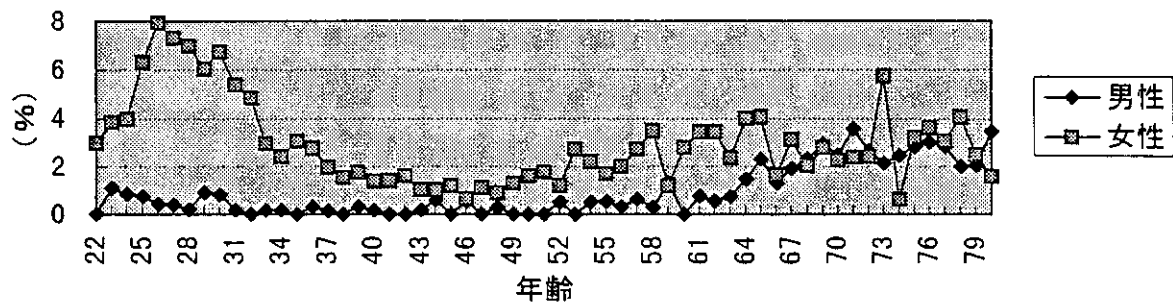
(グラフ21) 平成8年末薬局薬剤師のうち平成10年末に無届けとなっている比率の年齢分布



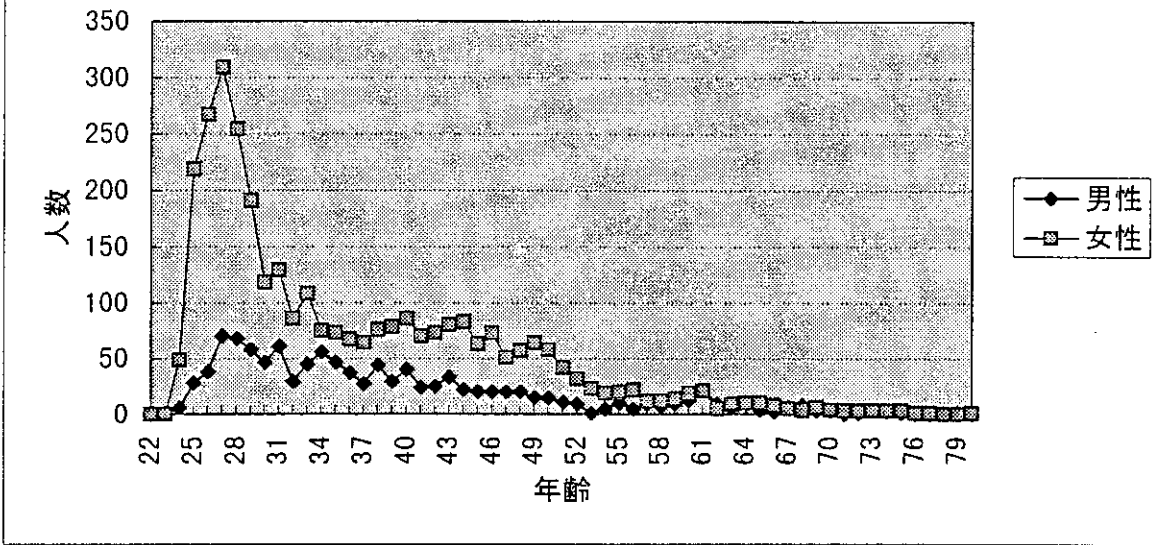
(グラフ22) 平成8年末薬局薬剤師のうち平成10年末に無職となっている者の年齢分布



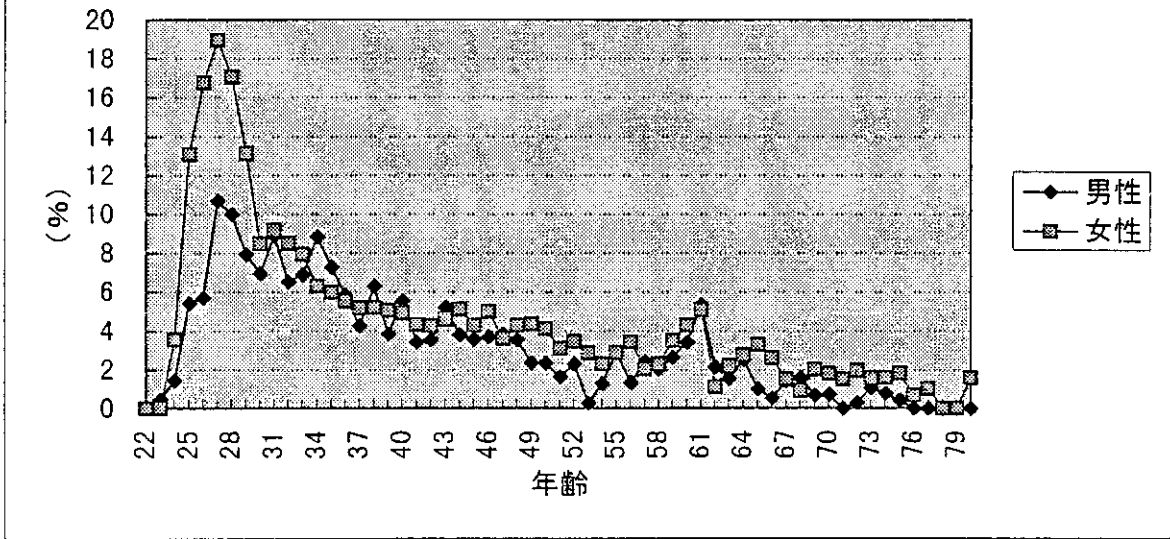
(グラフ23) 平成8年末薬局薬剤師のうち平成10年末に無職となっている比率の年齢分布



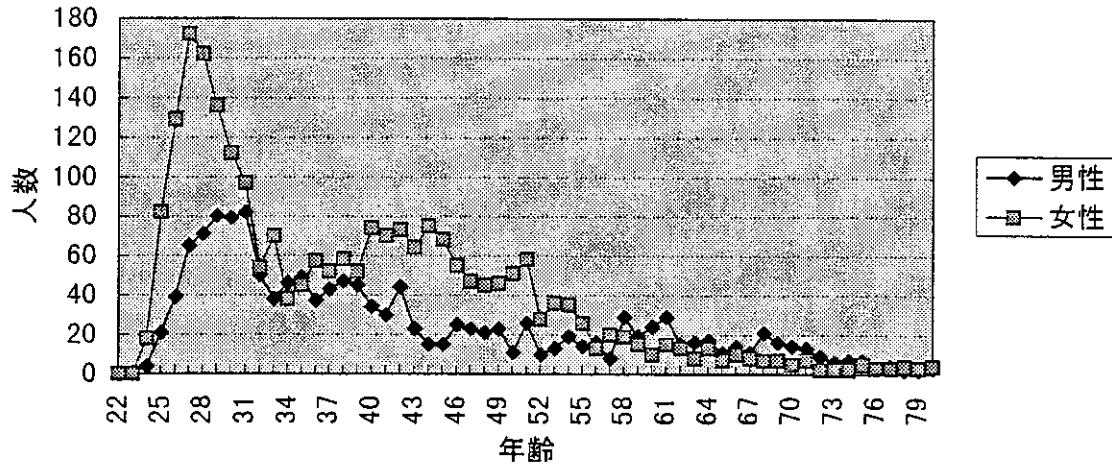
(グラフ24) 平成10年末薬局薬剤師のうち平成8年末に病院・診療所薬剤師であった者の年齢分布



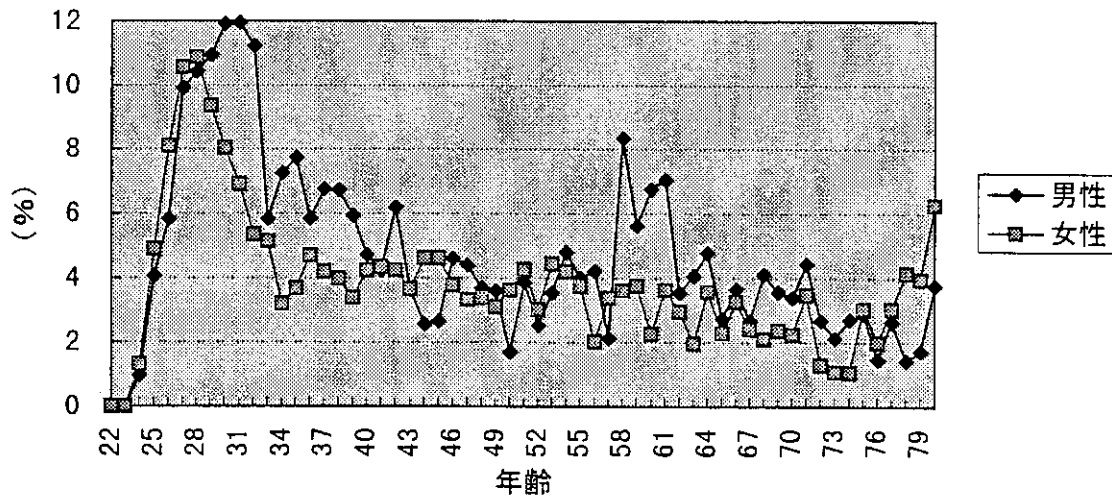
(グラフ25) 平成10年末薬局薬剤師のうち平成8年末に病院・診療所薬剤師であった比率の年齢分布



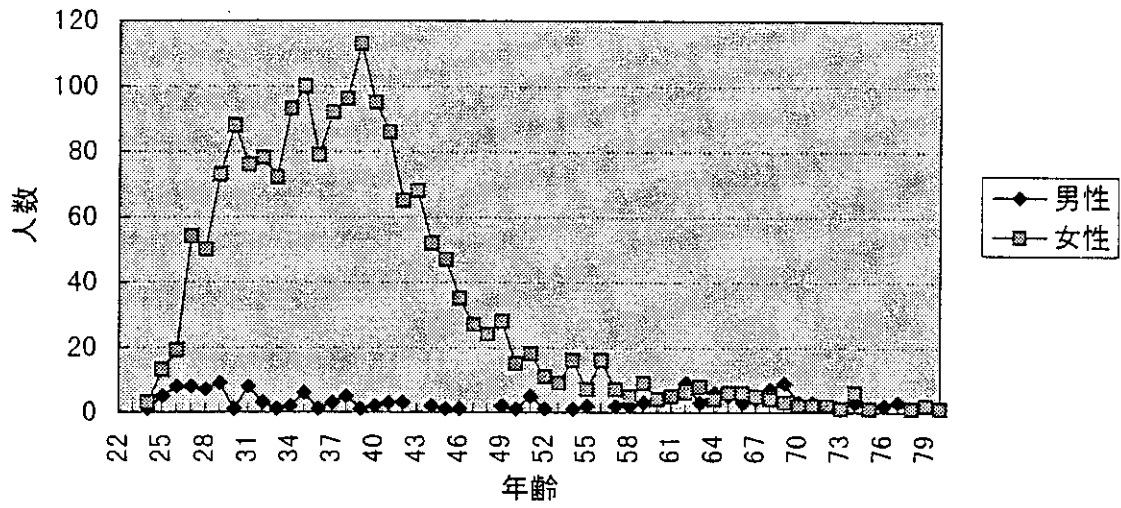
(グラフ26) 平成10年末薬局薬剤師のうち平成8年末に医薬品関連企業
薬剤師であった者の年齢分布



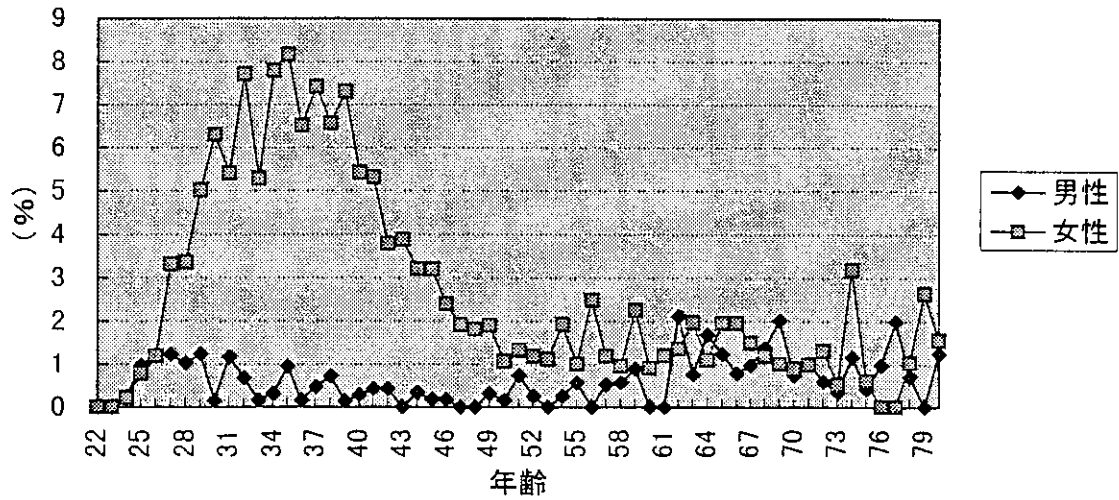
(グラフ27) 平成10年末薬局薬剤師のうち平成8年末に医薬品関連企業
薬剤師であった比率の年齢分布



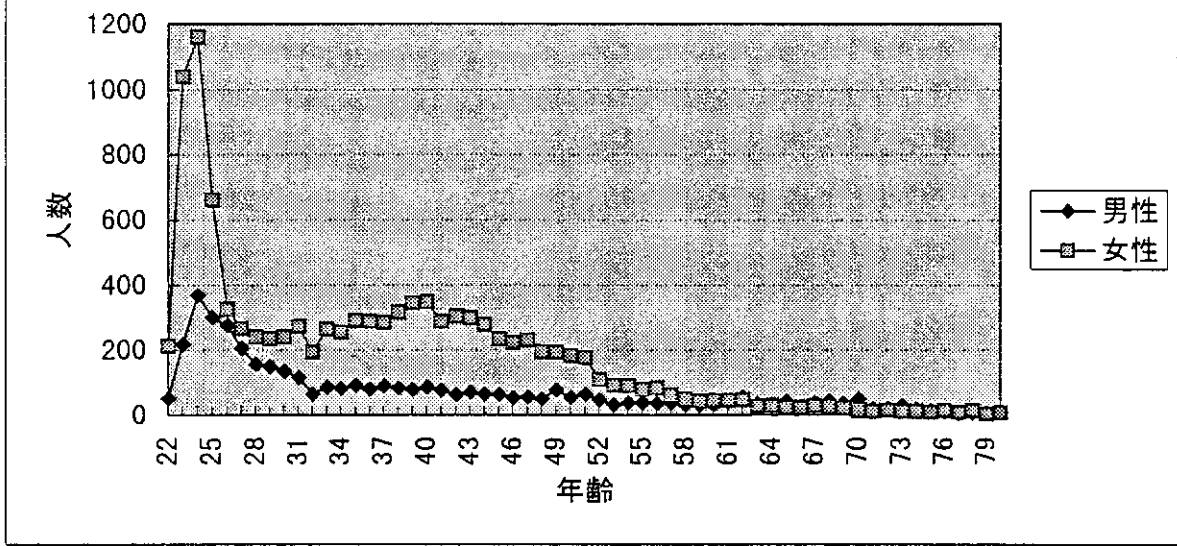
(グラフ28) 平成10年末薬局薬剤師のうち平成8年末に無職であった者の年齢分布



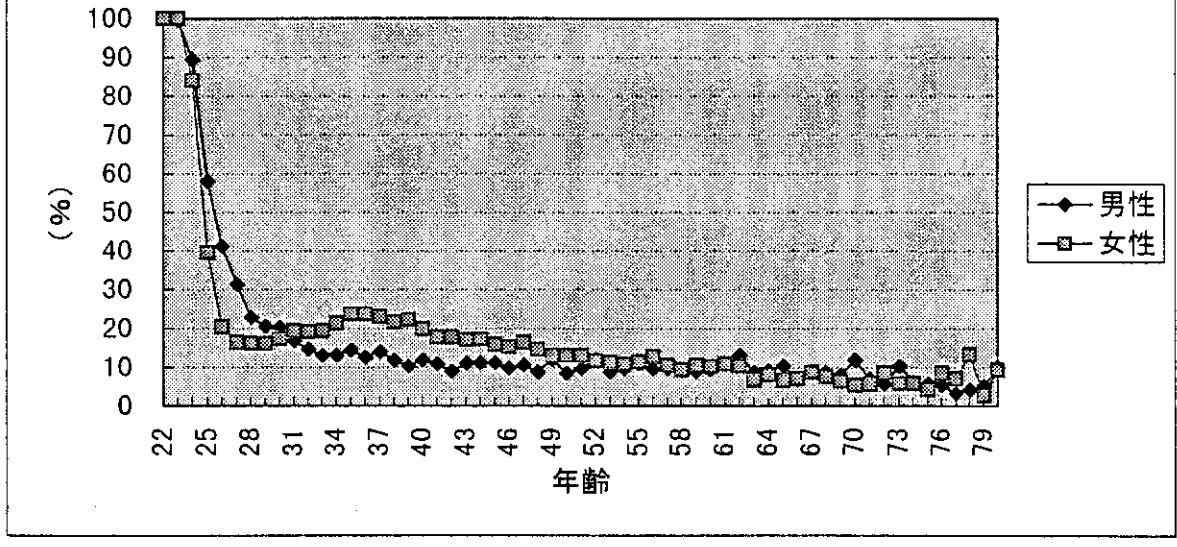
(グラフ29) 平成10年末薬局薬剤師のうち平成8年末に無職であった比率の年齢分布



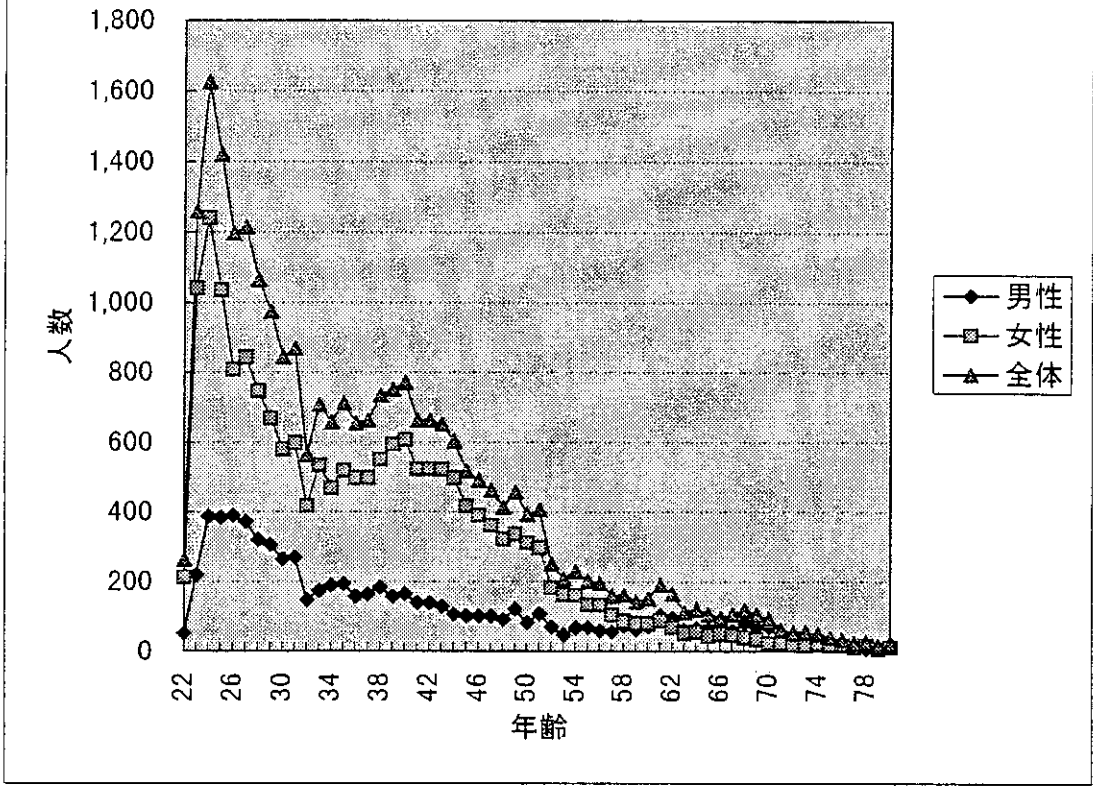
(グラフ30) 平成10年末薬局薬剤師のうち平成8年末に無届けであった者の年齢分布



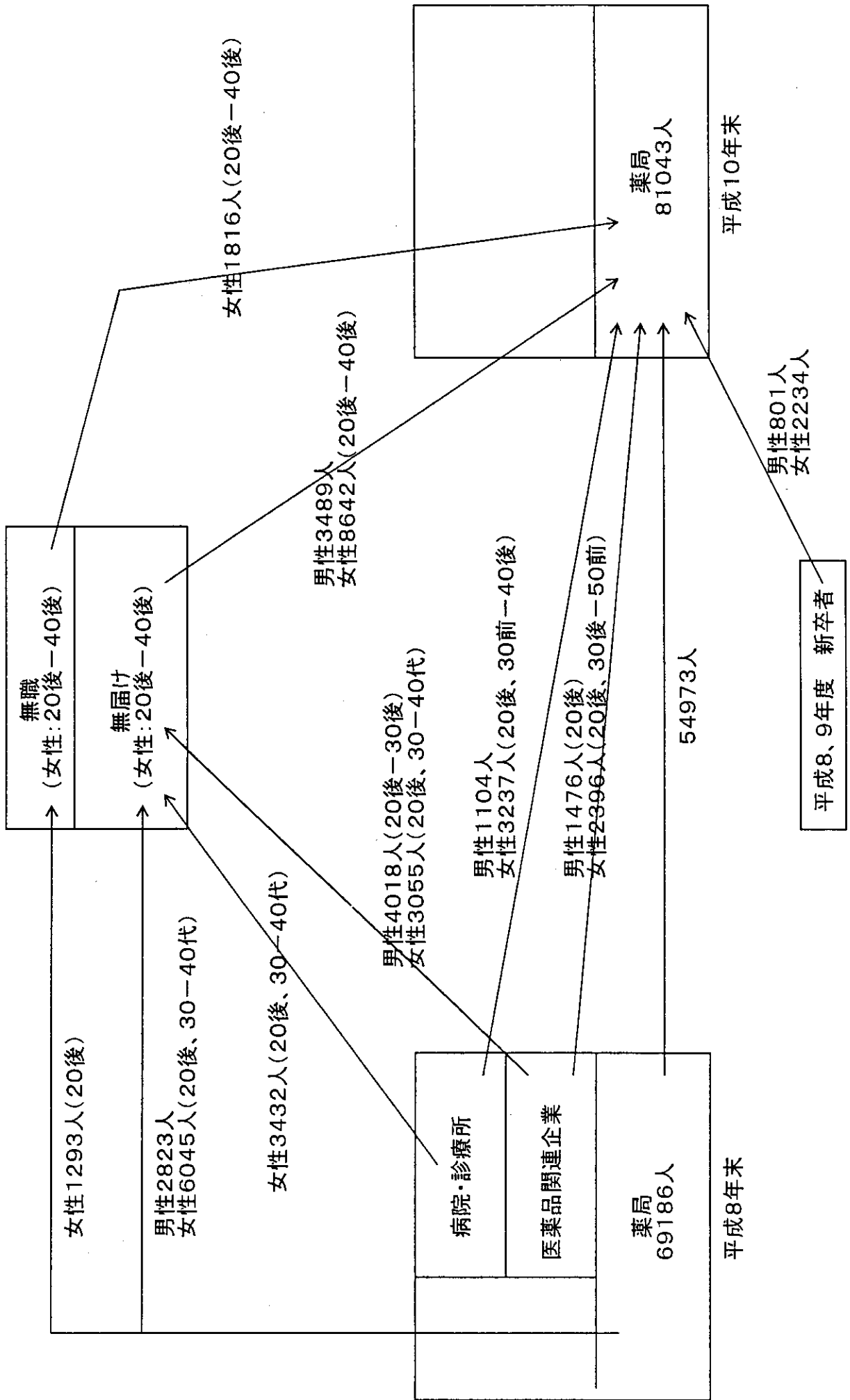
(グラフ31) 平成10年末薬局薬剤師のうち平成8年末に無届けであった比率の年齢分布



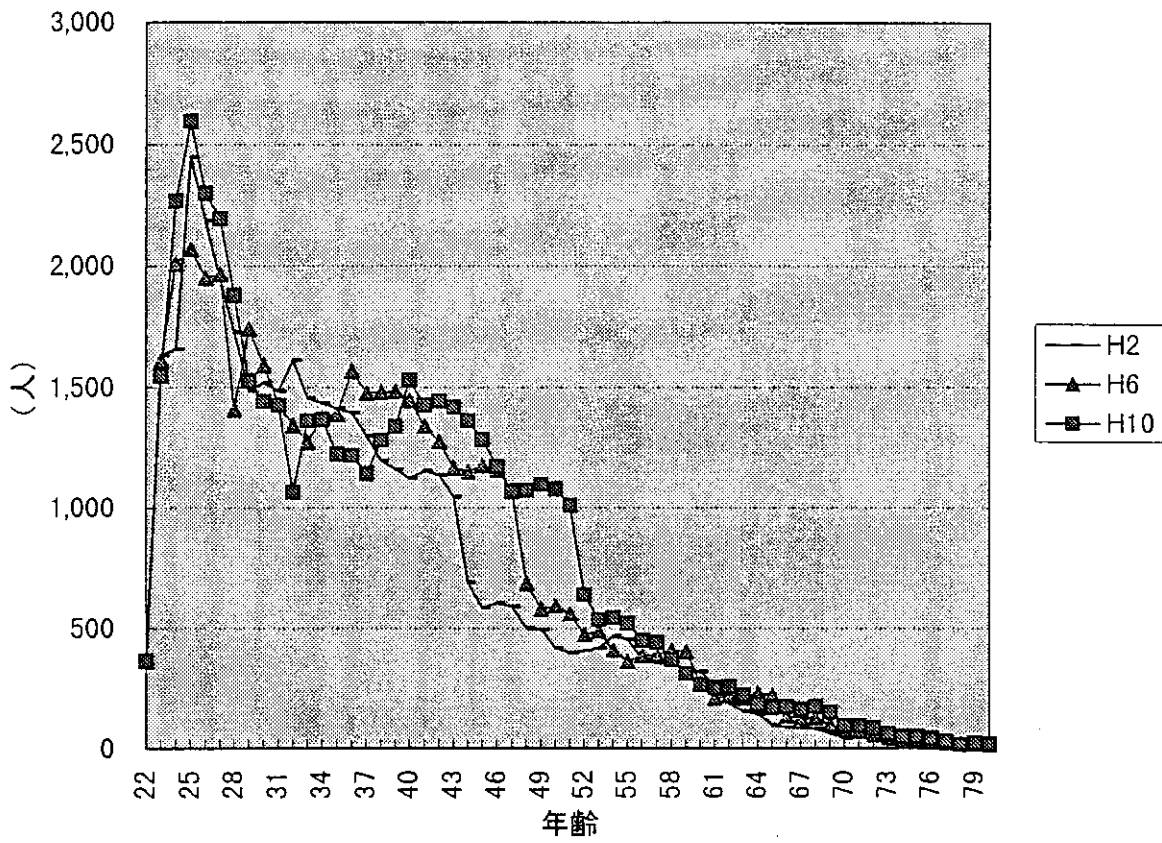
(グラフ32) 平成10年末に新たに薬局勤務となった者の年齢分布



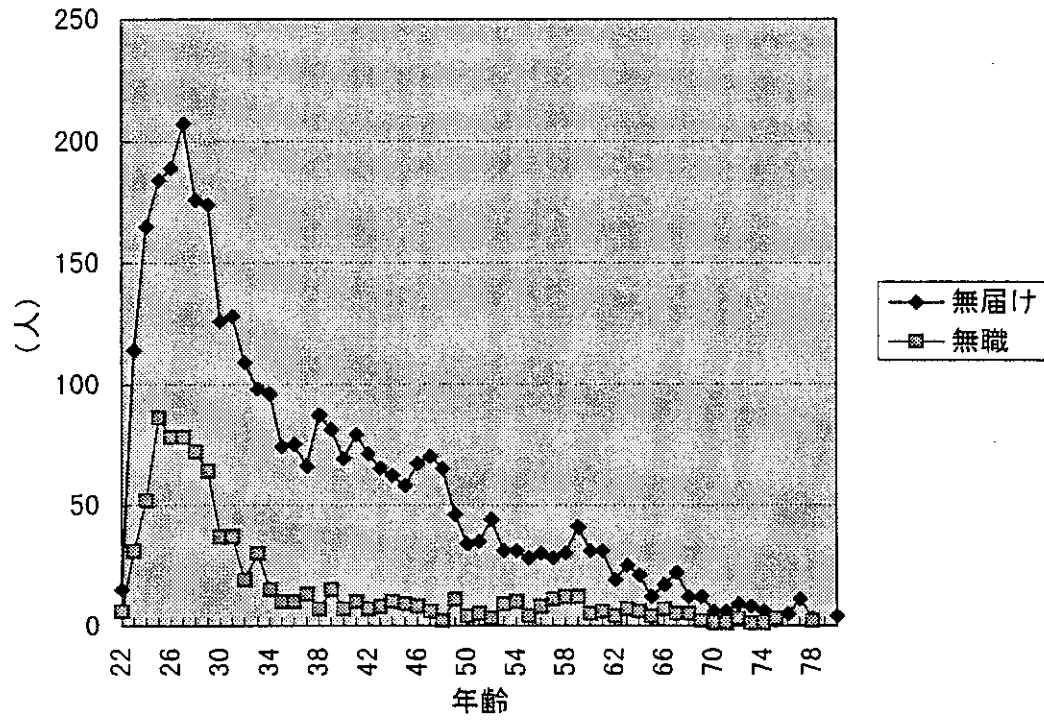
(図1) 平成8年末から平成10年末における薬剤師の就業動向



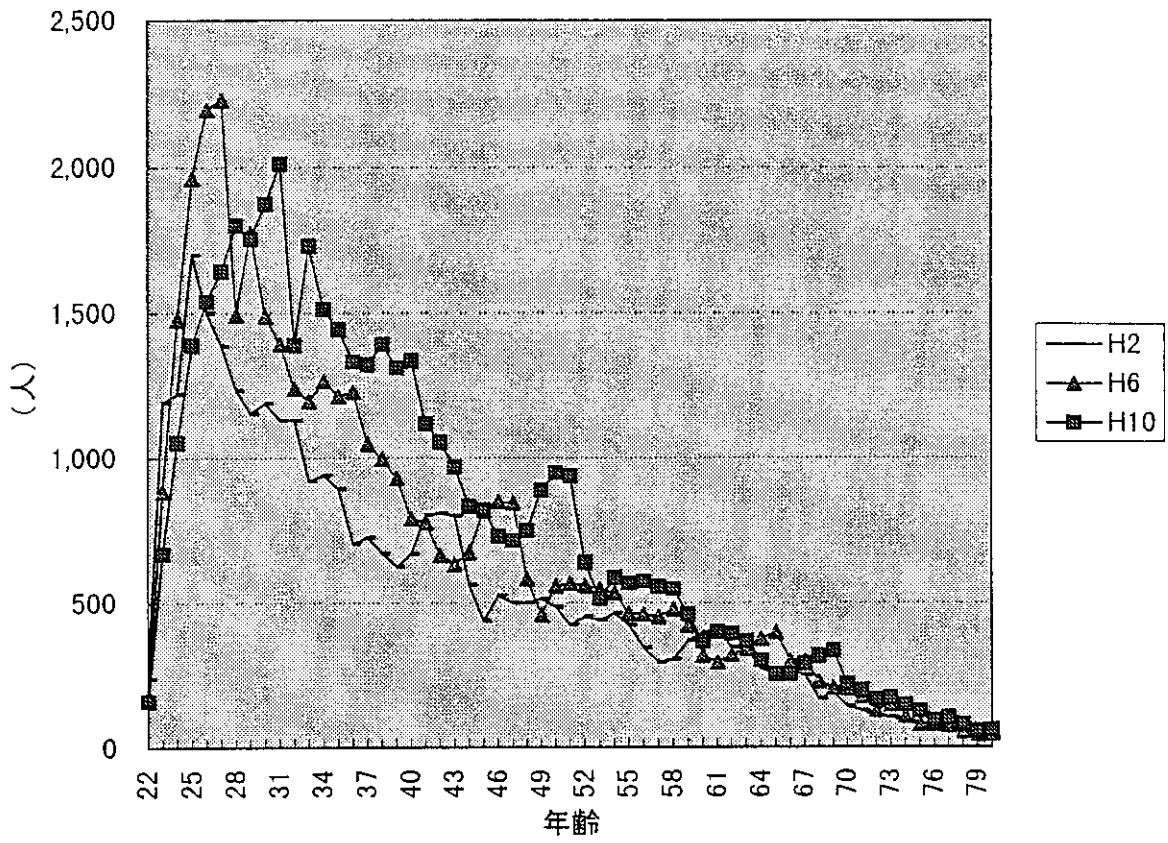
(グラフ33) 病院・診療所薬剤師の年齢分布



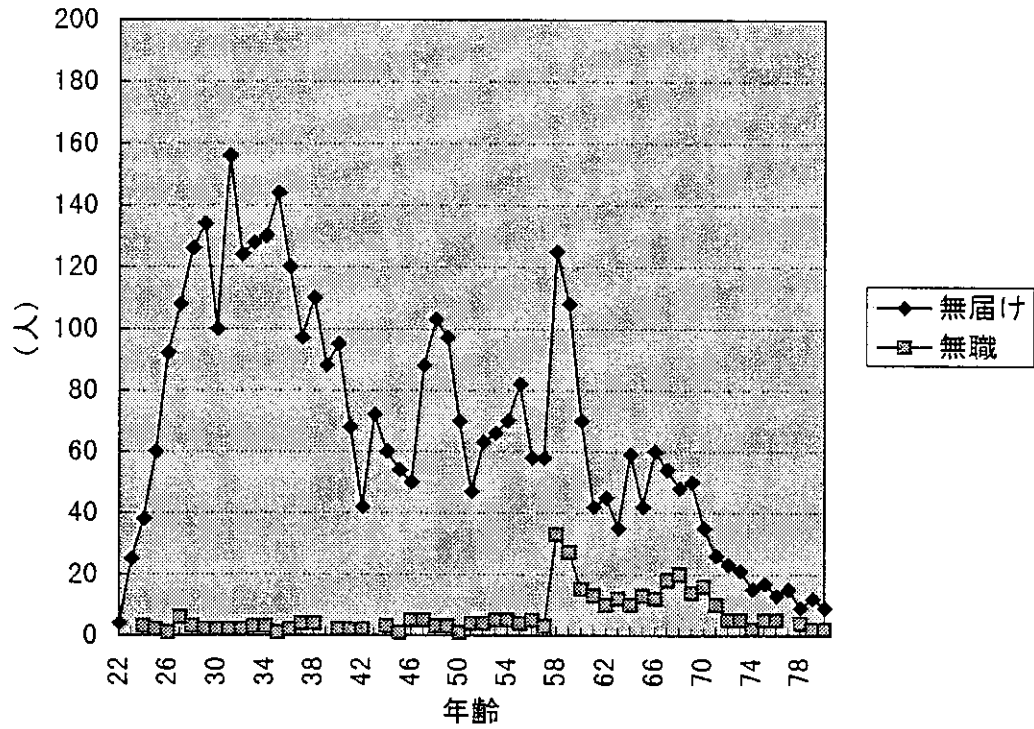
(グラフ34) 平成8年末病院・診療所勤務者のうち平成10年末に無届けあるいは無職となっている女性の年齢分布



(グラフ35) 医薬品関連企業勤務者の年齢分布



(グラフ36) 平成8年末医薬品関連企業勤務者のうち平成10年末に
無届けあるいは無職となっている男性の年齢分布



(グラフ37) 平成8年末医薬品関連企業勤務者のうち平成10年末に
無届けあるいは無職となっている女性の年齢分布

