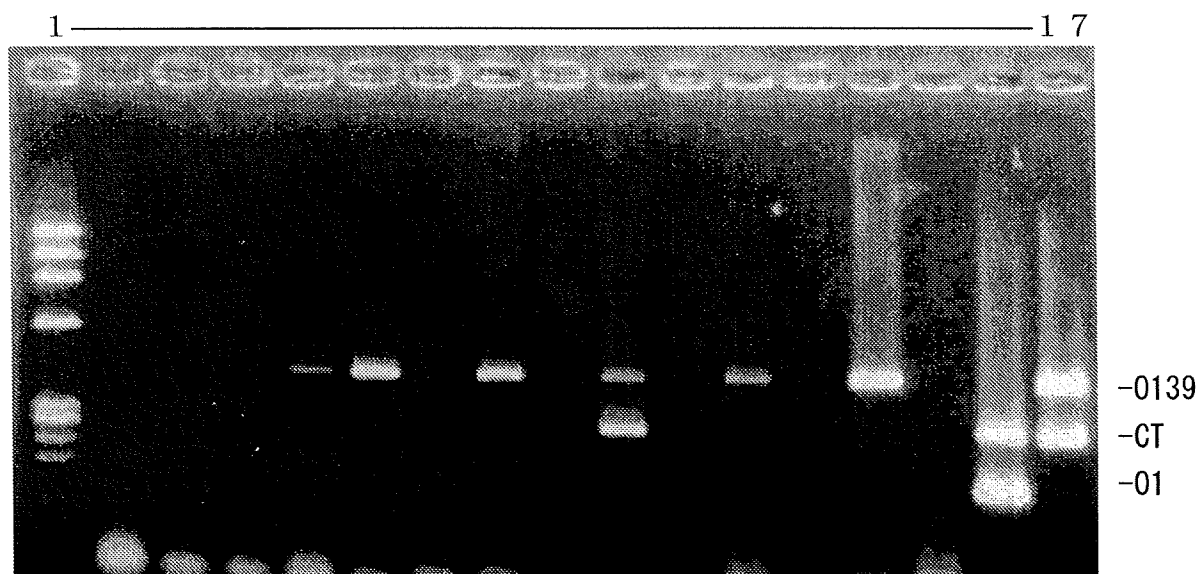


表3. 何らかのコレラ関連遺伝子が陽性となった検体

	輸出国	検疫所	検体名	01	0139	CT
1	中国	成田空港	赤貝	+		
2			上海ガニ	+		
3			ふな		+	+
4		関西空港	ドジョウ	+	+	+
5	ベトナム	大阪	エビ		+	
6	インド	東京	エビ		+	
7	インドネシア	関西空港	マグロ		+	
8			マグロ		+	
9			マグロ		+	
10		成田空港	マグロ		+	
11			マグロ		+	
12			マグロ		+	
13			マグロ	+		
14			マグロ		+	
15			マグロ		+	
16	ベトナム	関西空港	活けハマグリ		+	
17			マグロ		+	
18		成田空港	マグロ		+	
19	インド	関西空港	マグロ		+	
20		成田空港	マグロ	+		
21	フィリピン	成田空港	マグロ		+	
22			マグロ	+	+	
23	パキスタン		まるはた		+	
24	ミャンマー		マグロ		+	
25	バングラデシュ		さわら		+	

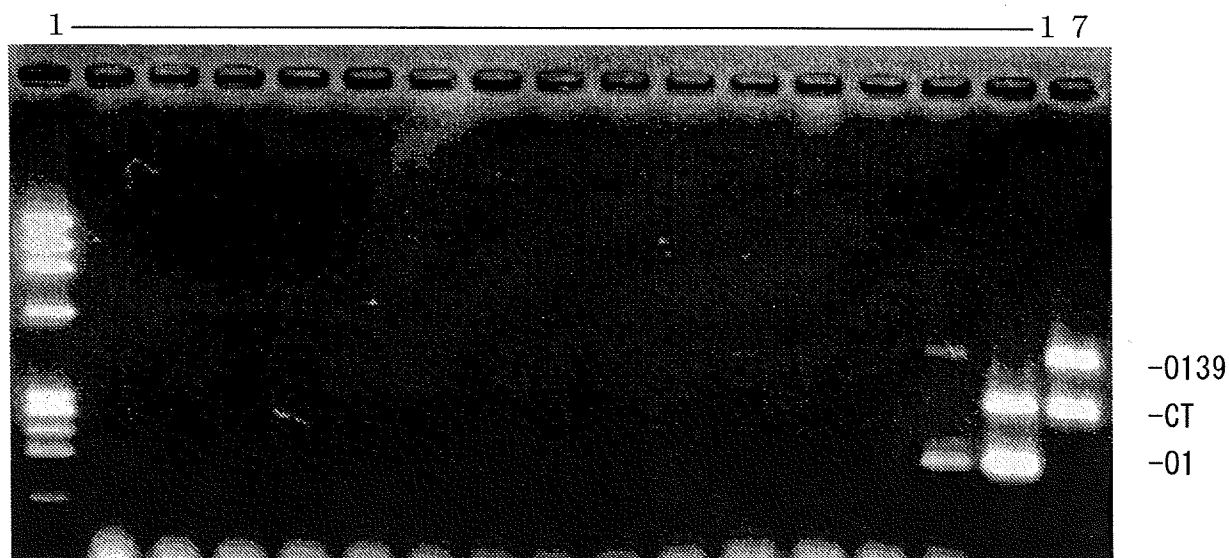
図1-1. 魚介類を増菌培養した後のPCR産物のアガロースゲル電気泳動による解析



Lane	Sample	Lane	Sample
1	Molecular Weight Marker	10	成田空港 CH ふな
2	成田空港 ID マグロ 拭き	11	東京 TH エビ
3	成田空港 ID 生鮮マグロ 拭き	12	関西空港 VN マグロ 拭き
4	成田空港 PH むき身 いか 拭き	13	関西空港 LK 生鮮マグロ 拭き
5	成田空港 ID 生鮮マグロ 拭き	14	関西空港 ID 生鮮マグロ 拭き
6	成田空港 MY 生鮮マグロ 拭き	15	陰性コントロール
7	成田空港 VN 鮮スギフィレ 拭き	16	陽性コントロール 01 コレラ菌
8	成田空港 PH 生鮮マグロ 拭き	17	陽性コントロール 0139 コレラ菌
9	川崎 VN エビ		

ID: インドネシア、PH: フィリピン、MY: ミャンマー、VN: ベトナム、CH: 中国、TH: タイ、LK: スリランカ

図1-2. 魚介類を増菌培養した後のPCR産物のアガロースゲル電気泳動による解析



Lane	Sample	Lane	Sample
1	Molecular Weight Marker	10	成田空港 VN 鮮スギフィレ 拭き
2	成田空港 ID 生鮮マグロ 拭き	11	成田空港 MY 生鮮マグロ 拭き
3	成田空港 VN 生鮮マグロ 拭き	12	成田空港 VN 生鮮マグロ 拭き
4	成田空港 MY マグロ 拭き	13	成田空港 ID 生鮮マグロ 拭き
5	成田空港 ID マグロ 拭き	14	成田空港 MY マグロ 拭き
6	成田空港 ID 生鮮マグロ 拭き	15	成田空港 生鮮PH マグロ 拭き
7	成田空港 ID 生鮮マグロ 拭き	16	陽性コントロール 01 コレラ菌
8	成田空港 ID マグロ 拭き	17	陽性コントロール 0139 コレラ菌
9	成田空港 ID 生鮮マグロ 拭き		

ID: インドネシア、VN: ベトナム、MY: ミャンマー、PH: フィリピン

