

2001年現在

図3. NZ Ministry of Agriculture and Forestryの機能

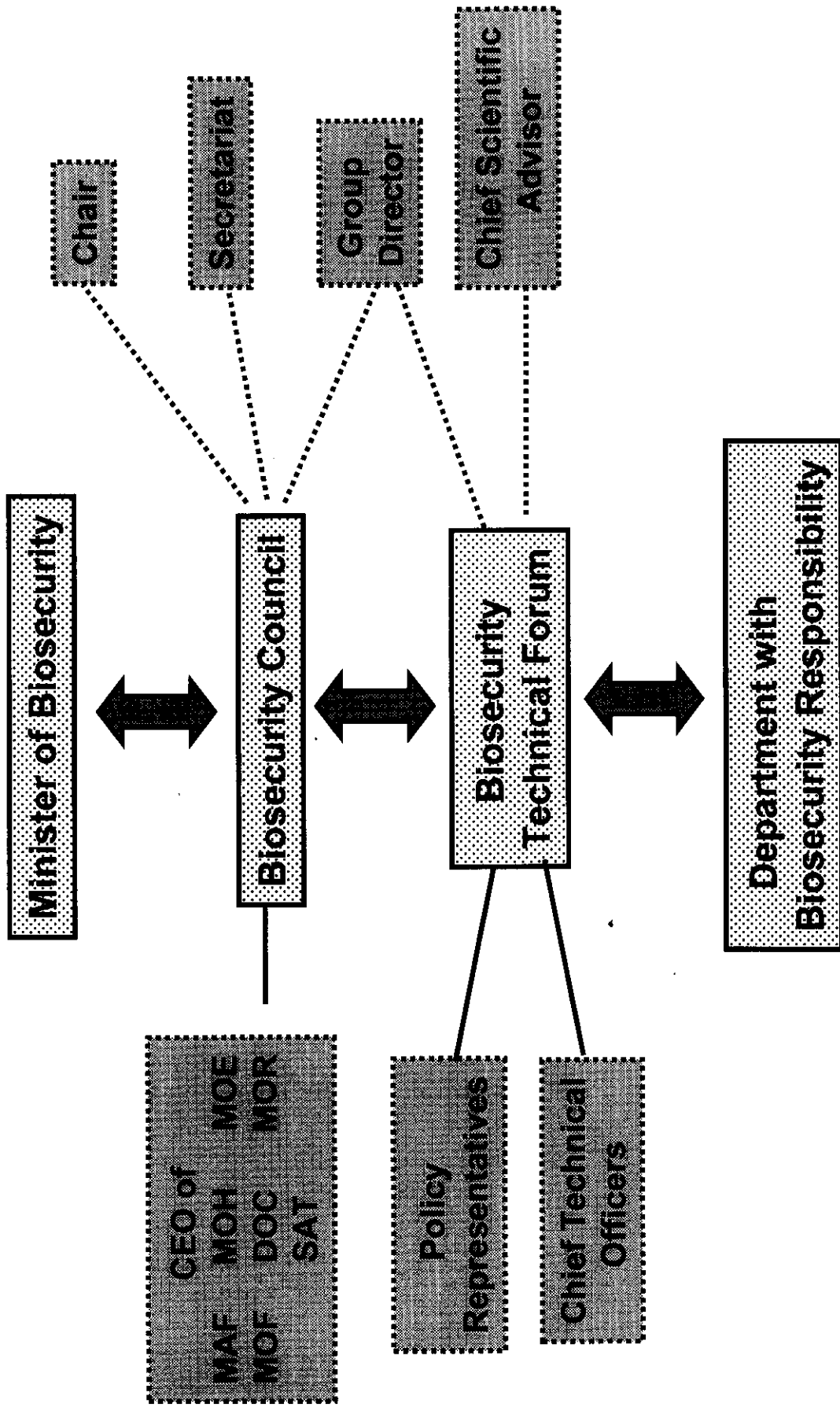


図4. NZのBiosecurity Council

2001年現在

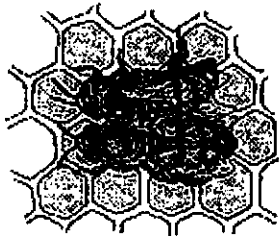


图 5. *Varroa* 蜱 (= (*Varroa jacobsoni*))

Illustrated by B. Alexander.



1 Adult bee, with *Varroa* feeding on hemolymph



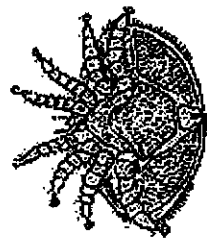
10 Mites transfer through close contact between bees.



9 Adult females leave cell with emerging bees. Male and immature stages stay in cell.



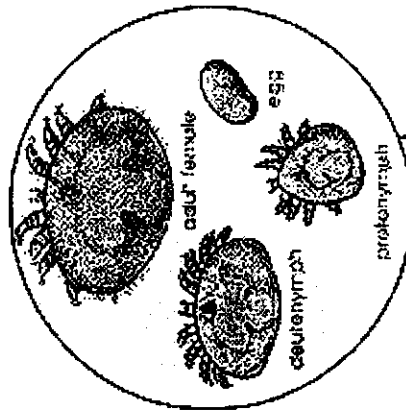
8 Mating within cell



5-6 days adult male



7-8 days adult female



6 1-6 eggs developing from egg to larva to protonymph to deutonymph



2 Mite enters cell with larva of 5 to 5 1/2 days.



3 Mite in bee food



4 Mite feeds on prepupa.



5 Female lays first egg 60 hours after cell capping. Female lays subsequent eggs at 30-hour intervals.

図 6. *Varroa* ダニ の 生活 環

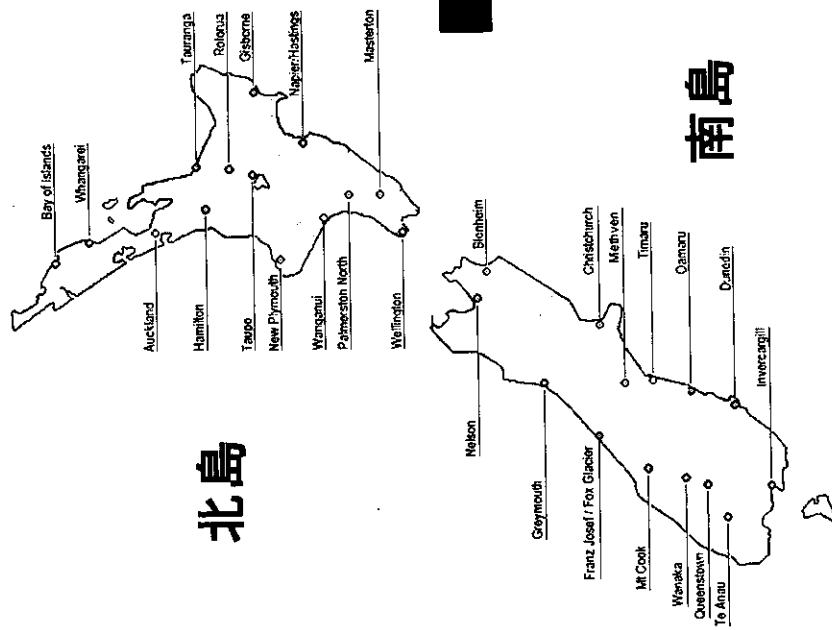
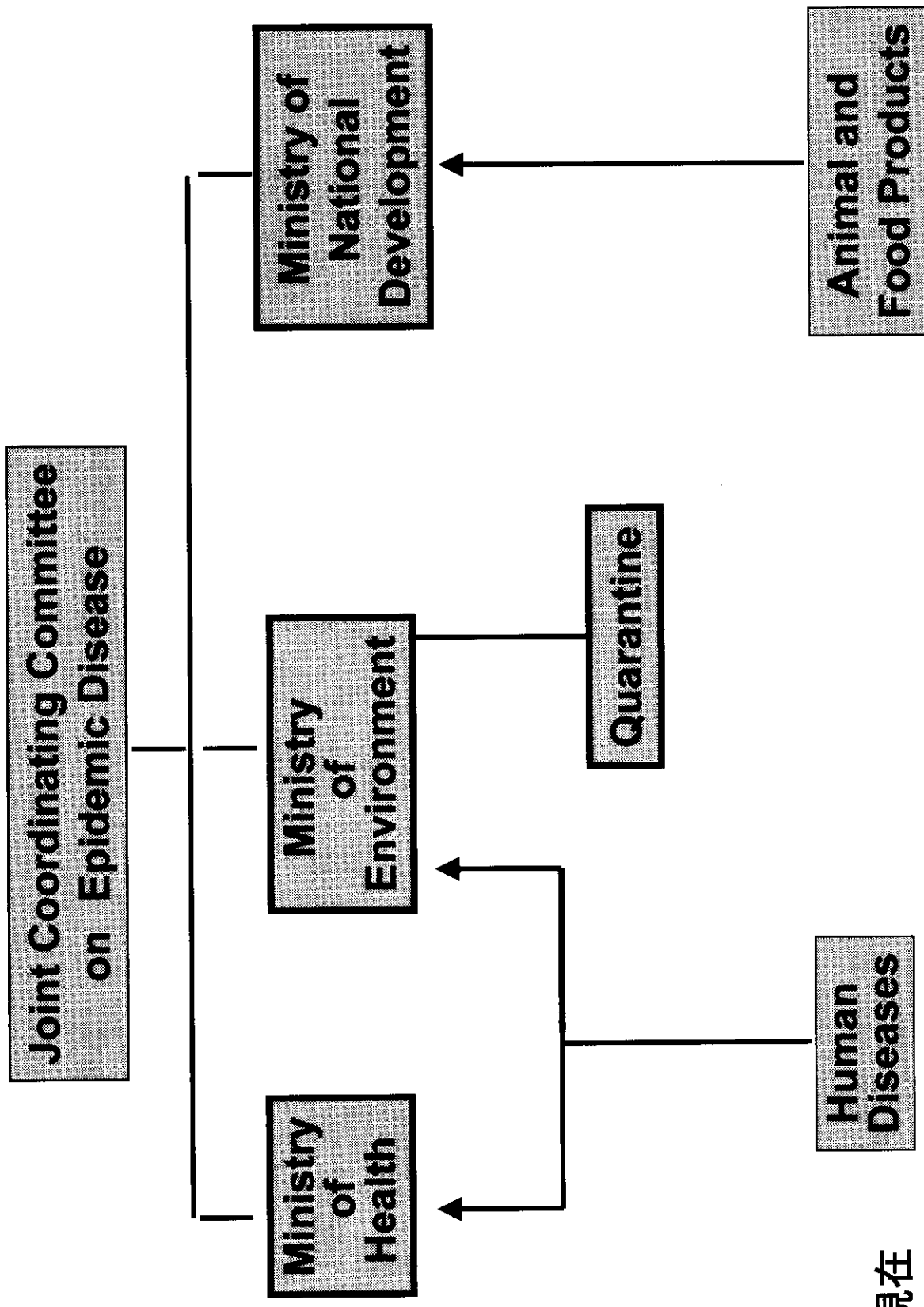


図7. ニューゼーランドでの *Varroa* ダニの分離状況

図8. シンガポールの届出感染症

- | | |
|-------------|----------------|
| 1. 水痘 | 15. パラチフス |
| 2. コレラ | 16. 黄熱 |
| 3. デング熱 | 17. 後天性免疫不全症候群 |
| 4. デング出血熱 | 18. HIV抗体陽性者 |
| 5. ジフテリア | 19. 軟性下痢 |
| 6. 日本脳炎 | 20. 淋疾 |
| 7. ウイルス性肝炎 | 21. 非淋菌性尿道炎 |
| 8. マラリア | 22. 非感染性梅毒 |
| 9. 麻疹 | 23. 感染性梅毒 |
| 10. 流行性耳下腺炎 | 24. 先天性梅毒 |
| 11. ペスト | 25. その他の陰部潰瘍 |
| 12. ポリオ | 26. らい |
| 13. 風疹 | 27. 結核 |
| 14. 腸チフス | 28. その他の特殊疾患 |



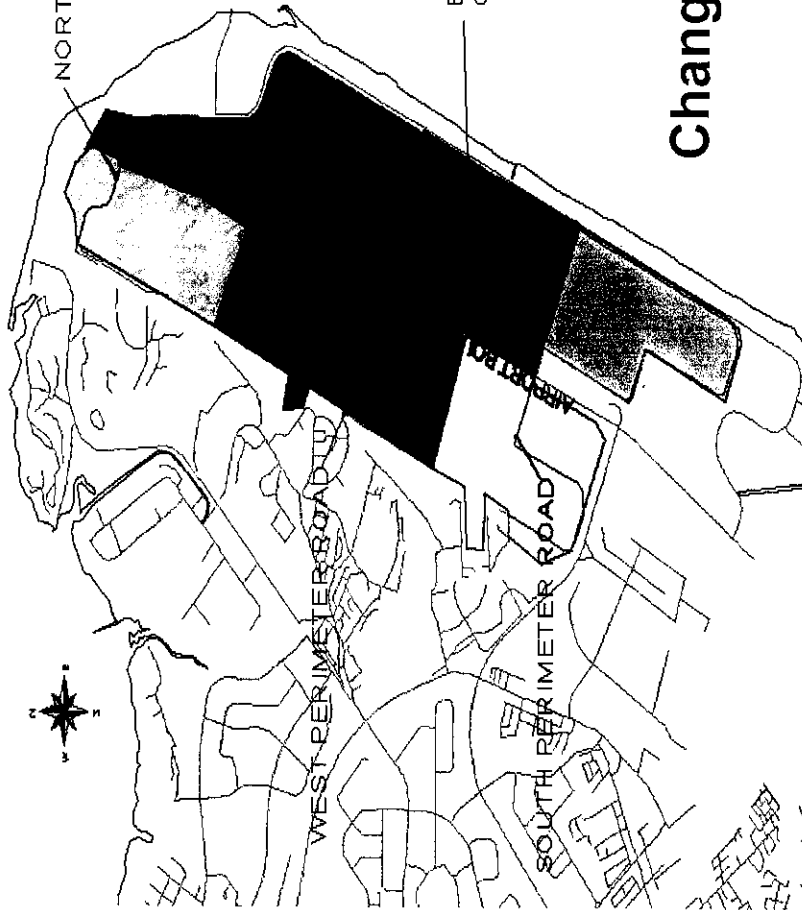
2001年現在

図9. シンガポールのサーベイランス機構(概略)



Singapore

NORTH PERIMETER ROAD



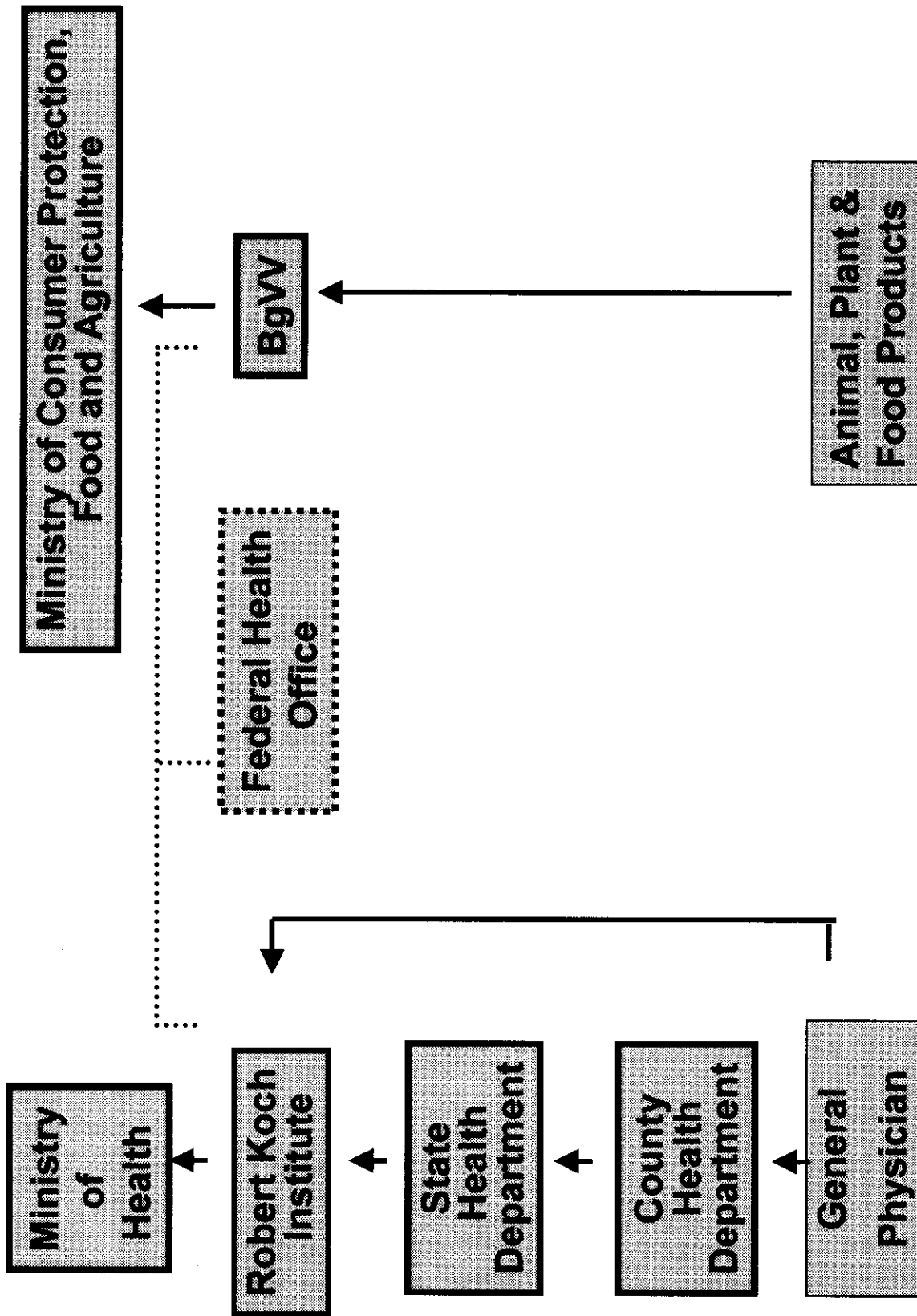
EAST PERIMETER ROAD
CHANGI COAST ROAD

Changi Airport

図10. Changi 空港でのOiling Zone

図11. ドイツの届出病原体

- | | | |
|----------------------|------------------------|---------------|
| 1. アデノウイルス (角結膜炎起炎性) | 17. インフルエンザ菌 (髄膜炎、敗血症) | 33. 髄膜炎菌 |
| 2. 炭疽菌 | 18. ハンタウイルス | 34. ノーウオウウイルス |
| 3. 回帰熱ボレリア | 19. A型肝炎ウイルス | 35. ポリオウイルス |
| 4. ブルセラ属 | 20. B型肝炎ウイルス | 36. 狂犬病ウイルス |
| 5. カンピロバクター (腸管病原性) | 21. C型肝炎ウイルス | 37. リケッチア |
| 6. オーム病クラミジア | 22. D型肝炎ウイルス | 38. ロタウイルス |
| 7. ボツリヌス菌 | 23. E型肝炎ウイルス | 39. パラチフス菌 |
| 8. ジフテリア菌 | 24. インフルエンザウイルス | 40. チフス菌 |
| 9. コクシジオイデス菌 | 25. ラッサウイルス | 41. サルモネラ属 |
| 10. クリプトスポリジウム | 26. レジオネラ属 | 42. 赤痢菌 |
| 11. エボラウイルス | 27. レプトスピラ | 43. 旋毛虫 |
| 12. 腸管病原性大腸菌 | 28. リステリア菌 | 44. コレラ菌 |
| 13. 野兔病菌 | 29. マールブルグウイルス | 45. エルシニア菌 |
| 14. 初夏脳炎ウイルス | 30. 麻疹ウイルス | 46. ペスト菌 |
| 15. 黄熱ウイルス | 31. らい菌 | 47. その他の出血熱 |
| 16. ジアルジア | 32. 耐性結核菌 | |



BgVV: Federal Institute for Health Protection of Consumers and Veterinary Medicine

図12. ドイツのサーベイランス機構(概略)

2001年現在



Maxmillian

●●INFORMIERT●●

Unsere

Erzeugnisse werden

aus

maximaler Fleischmenge

hergestellt !

- Currywurst • Dampfurst
- Bratwurst • Wiener
- Bockwurst • Maxiletten

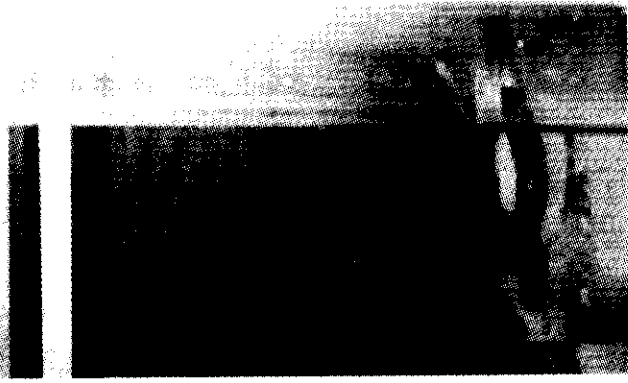


図13. ベルリンのホットドッグ屋台