

## 検査結果

		コード番号	単位	1	2	3	4	5	6	7	8	9	10
保存料	物質1												
	物質2												
重金属	物質1												
	物質2												
残留農薬	物質1												
	物質2												
残留動物用 医薬品	物質1												
	物質2												
細菌数測定	1												
	2												
細菌同定	1												
	2												
その他													

今回の調査のコード番号を御記入ください。単位は御記入しなくてもよろしいです。

## 温度調査

		温度	コード番号
普通便	最高温度		
	最低温度		
チルド便	最高温度		
	最低温度		
冷凍便	最高温度		
	最低温度		
備考			

## アンケート調査

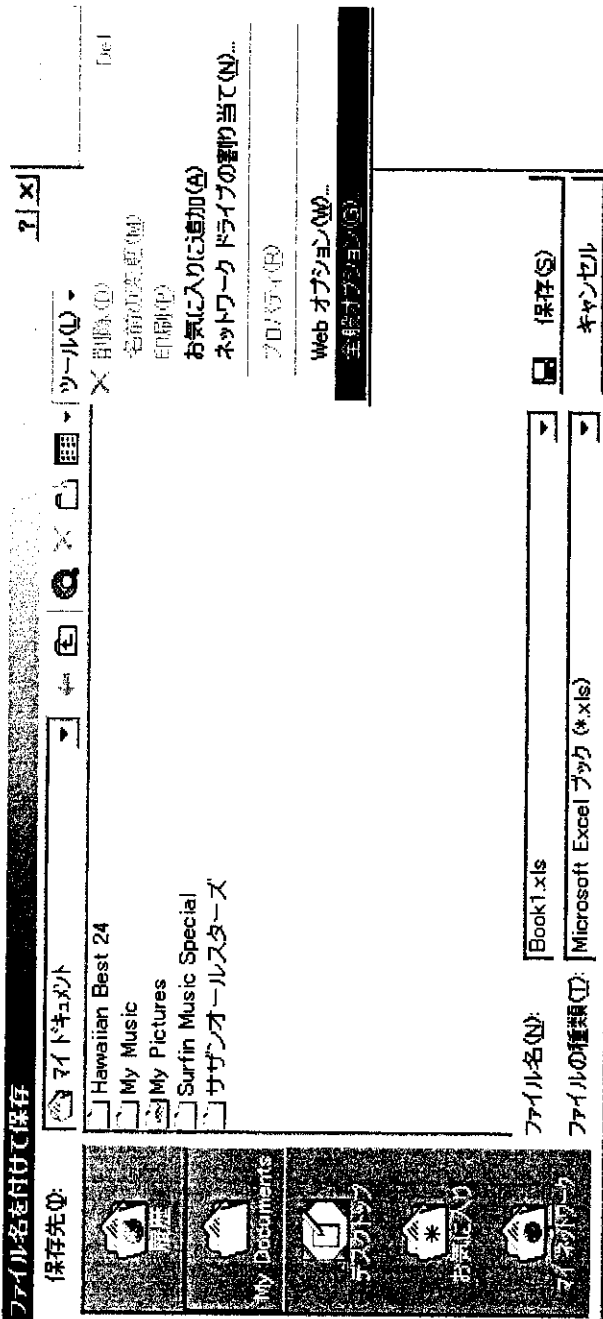
	回答	コード番号
質問1		
質問2		
質問3		
質問4		
質問5		
質問6		
質問7		
質問8		
質問9		
質問10		
質問11		
質問12		
質問13		
質問14		
質問15		
質問16		
質問17		
質問18		
質問19		
質問20		
備考		

今回の調査のコード番号を御記入ください。

2. パスワードの設定のしかた。

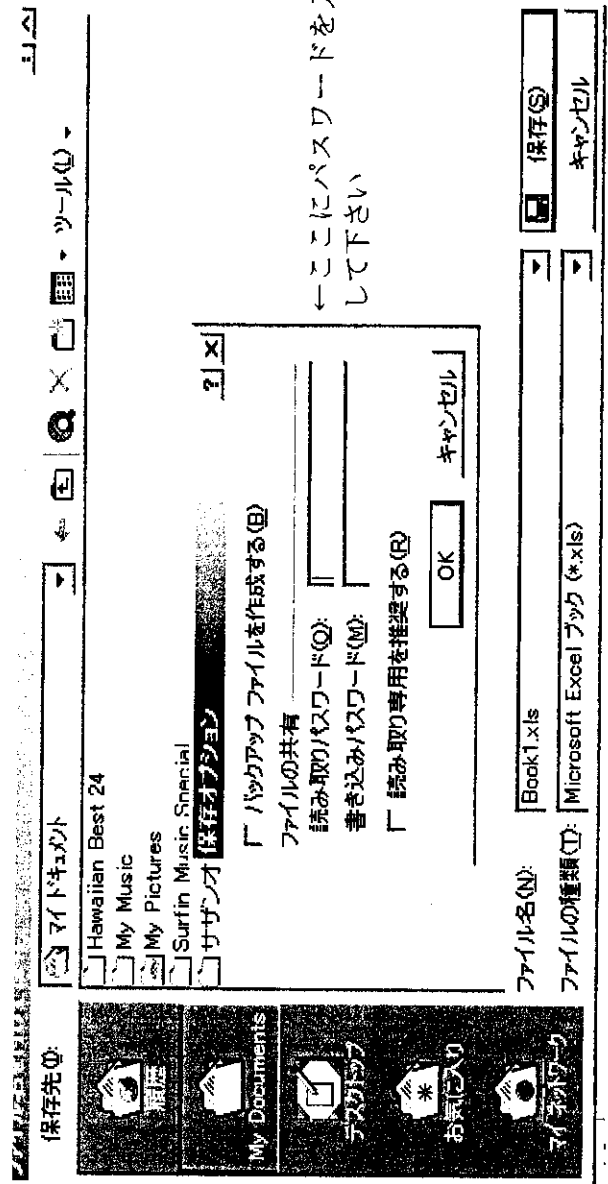
ファイルを選択後①②③の順に操作し、下の段の保存オプションでパスワードを入力して下さい。

①ファイル名を付けて保存を選択



②ツールを選択

③全般オプション選択



←ここにパスワードを入力して下さい