

図 6

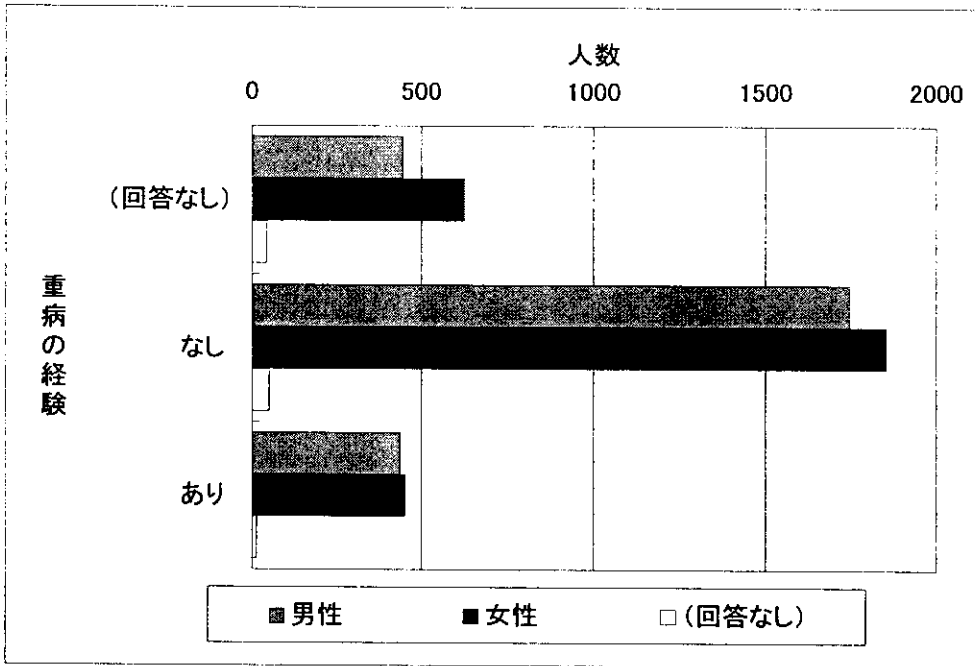


図 7

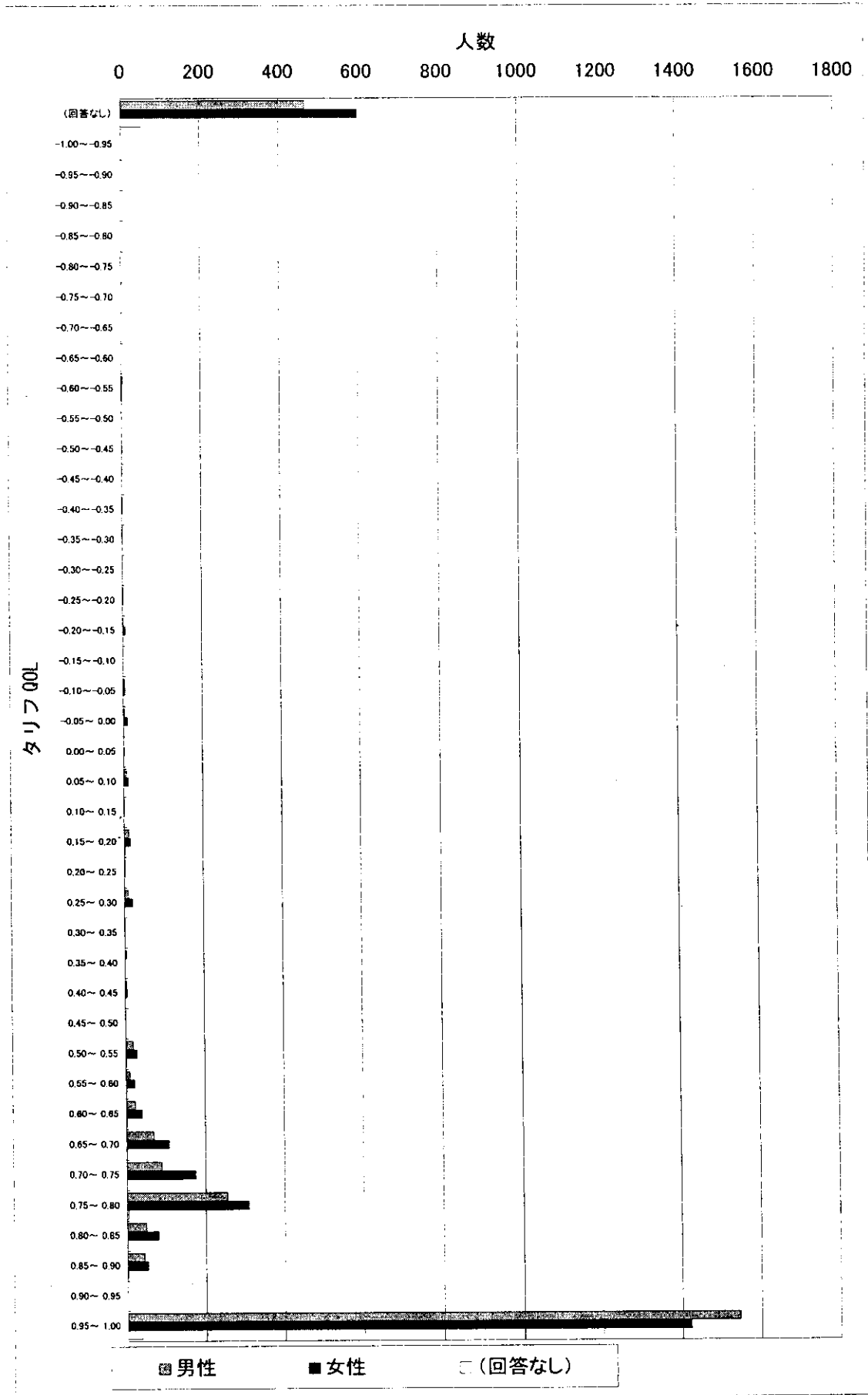


図 8

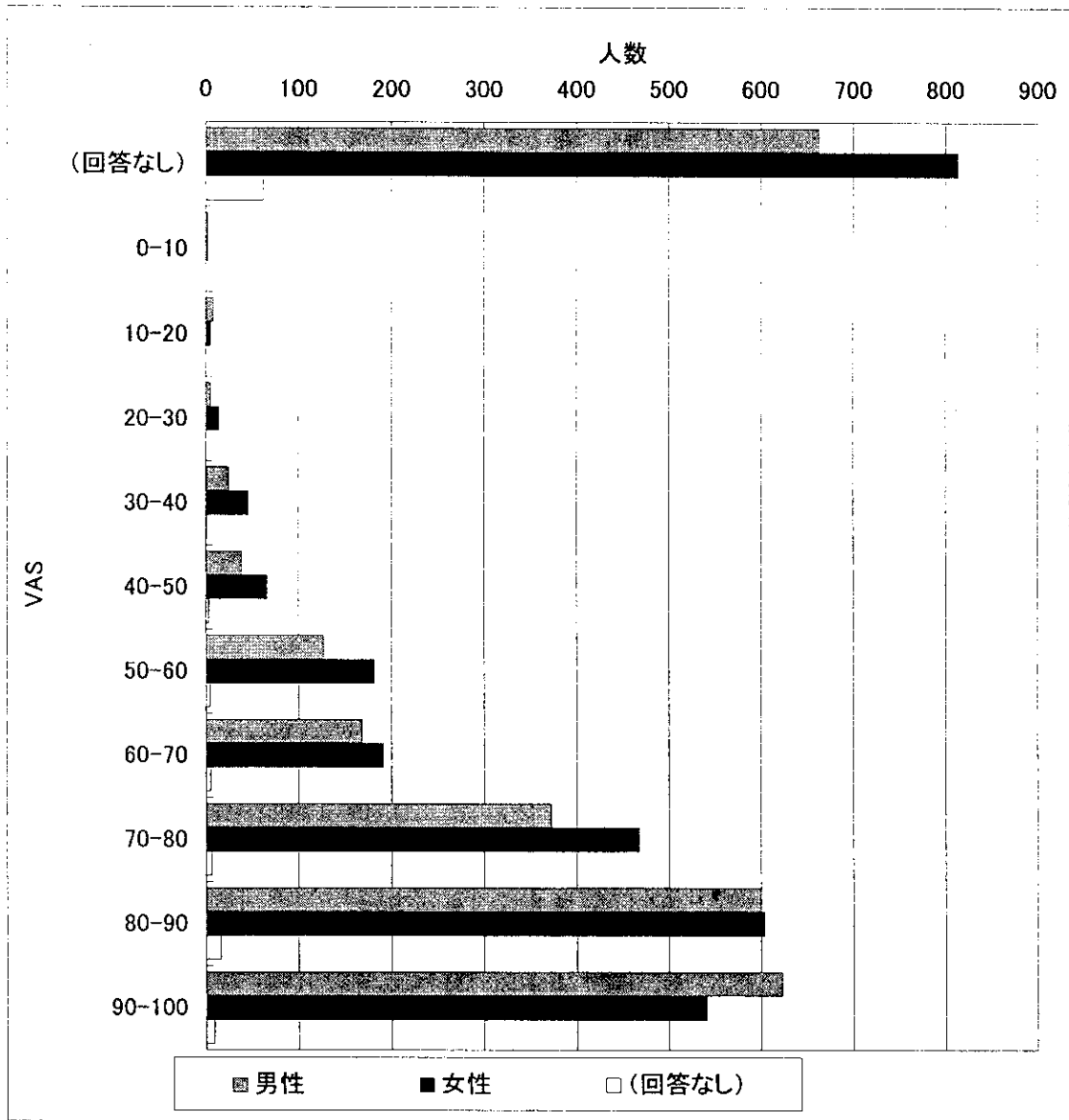


図 9

表 1

年齢

	N	平均	標準偏差	最小値	中央値	最大値
全体	5547	54.5	17.2	19	55	98
男性	2612	53.3	16.9	20	52	93
女性	2905	55.5	17.4	19	57	98
(回答なし)	30	58.8	20.0	23	57	91

タリフ QOL

	N	平均	標準偏差	最小値	中央値	最大値
全体	4551	0.89	0.20	-0.59	1.00	1.00
男性	2165	0.91	0.18	-0.59	1.00	1.00
女性	2333	0.88	0.21	-0.59	1.00	1.00
(回答なし)	53	0.86	0.29	-0.59	1.00	1.00

VAS

	N	平均	標準偏差	最小値	中央値	最大値
全体	4131	76.2	16.6	0	80	100
男性	1969	77.8	16.0	0	80	100
女性	2118	74.8	16.9	5	80	100
(回答なし)	44	73.8	17.2	30	80	100

表 2

内容による「自覚症状」と「傷病名」の分類

問2. 自覚症状

全身症状	1. 熱がある 2. 体がだるい 3. 眠れない 4. いらいらしやすい 5. ものを忘れる 6. 頭痛 7. めまい
眼	8. 目のかすみ 9. 物を見づらい
耳	10. 耳なりがする 11. きこえにくい
胸部	12. 動悸 13. 息切れ 14. 前胸部に痛みがある
呼吸系	15. せきやたんが出る 16. 鼻がつまる・鼻汁が出る 17. ゼイゼイする
消化系	18. 胃のもたれ・むねやけ 19. 下痢 20. 便秘 21. 食欲不振 22. 腹痛・胃痛 23. 痔による痛み・出血など
歯	24. 歯が痛い 25. 歯ぐきのはれ・出血 26. かみにくい
皮膚	27. 発疹(じんま疹・できものなど) 28. かゆみ(湿疹・水虫など)
筋骨格系	29. 肩こり 30. 腰痛 31. 手足の関節が痛む
手足	32. 手足の動きが悪い 33. 手足のしびれ 34. 手足が冷える 35. 足のむくみやだるさ
尿路性器系	36. 尿が出にくい・排尿時痛い 37. 頻尿(尿の出る回数が多い) 38. 尿失禁(尿がもれる) 39. 月経不順・月経痛
損傷	40. 骨折・ねんざ・脱きゅう 41. 切り傷・やけどなどのけが
その他	42. その他

問5. 通院中の傷病

内分泌・代謝障害	1. 糖尿病 2. 肥満症 3. 高脂血症(高コレステロール血症等) 4. 甲状腺の病気
精神・神経	5. 痴呆 6. 精神病(躁うつ病・分裂病等) 7. 神経症 8. 自律神経失調症
眼	9. 白内障 10. 網膜の病気(網膜はく離等)
耳	11. 中耳炎 12. 難聴
循環器系	13. 高血圧症 14. 脳卒中 15. 狭心症・心筋梗塞 16. その他の循環系の病気
呼吸器系	17. 急性鼻咽頭炎 18. アレルギー性鼻炎 19. 喘息 20. その他の呼吸器系の病気
消化器系	21. 胃炎・十二指腸炎 22. 胃・十二指腸かいよう 23. 肝炎・肝硬変 24. 胆石症・胆のう炎 25. その他の消化器系の病気
歯	26. ムシ歯 27. 歯肉炎・歯周疾患
皮膚・皮下組織	28. アトピー性皮膚炎 29. 接触皮膚炎(かぶれ) 30. じんま疹 31. 脱毛症
筋骨格系	32. 痛風 33. 慢性関節リウマチ 34. 関節症 35. 肩こり症 36. 腰痛症 37. 骨粗しょう症
尿路性器系	38. 腎臓の病気 39. 前立腺肥大症 40. 閉経期または閉経後障害(更年期障害等)
損傷	41. 骨折 42. 骨折以外のけが・やけど
貧血・血液の病気	43. 貧血・血液の病気
悪性新生物(がん)	44. 悪性新生物(がん)
妊娠・産褥	45. 妊娠・産褥
その他	46. その他 47. 不明

表 3

変数クラスター分析による「自覚症状」と「傷病名」の分類

問2. 自覚症状

Cluster 1	5. もの忘れず 8. 目のかすみ 9. 物を見づらい 10. 耳なりがする 11. きこえにくい 20. 便秘 26. かみにくい 30. 腰痛
Cluster 2	2. 体がだるい 3. 眠れない 4. いらいらしやすい 6. 頭痛 7. めまい 14. 前胸部に痛みがある 29. 肩こり
Cluster 3	12. 動悸 13. 息切れ 15. せきやたんが出る 17. ゼイゼイする 38. 尿失禁(尿がもれる)
Cluster 4	16. 鼻がつまる・鼻汁が出る 19. 下痢 24. 歯が痛い 25. 歯ぐきのはれ・出血
Cluster 5	31. 手足の関節が痛む 32. 手足の動きが悪い 33. 手足のしびれ 34. 手足が冷える 35. 足のむくみやだるさ 40. 骨折・ねんざ・脱きゆう
Cluster 6	1. 熱がある 21. 食欲不振
Cluster 7	28. かゆみ(湿疹・水虫など) 36. 尿が出にくい・排尿時痛い 37. 頻尿(尿の出る回数が多い) 41. 切り傷・やけどなどのけが
Cluster 8	23. 痔による痛み・出血など 27. 発疹(じんま疹・できものなど) 39. 月経不順・月経痛 42. その他
Cluster 9	18. 胃のもたれ・むねやけ 22. 腹痛・胃痛

問5. 通院中の傷病

Cluster 1	34. 関節症 35. 肩こり症 36. 腰痛症
Cluster 2	31. 脱毛症 41. 骨折 42. 骨折以外のけが・やけど 45. 妊娠・産褥 47. 不明
Cluster 3	16. その他の循環系の病気 17. 急性鼻咽頭炎 20. その他の呼吸器系の病気
Cluster 4	5. 痴呆 6. 精神病(躁うつ病・分裂病等) 7. 神経症 8. 自律神経失調症
Cluster 5	26. ムシ歯 27. 歯肉炎・歯周疾患 28. アトピー性皮膚炎 40. 閉経期または閉経後障害(更年期障害等)
Cluster 6	1. 糖尿病 2. 肥満症 3. 高脂血症(高コレステロール血症等) 13. 高血圧症 15. 狭心症・心筋梗塞
Cluster 7	24. 胆石症・胆のう炎 25. その他の消化器系の病気
Cluster 8	23. 肝炎・肝硬変 38. 腎臓の病気 44. 悪性新生物(がん)
Cluster 9	18. アレルギー性鼻炎 19. 喘息
Cluster 10	9. 白内障 14. 脳卒中 39. 前立腺肥大症
Cluster 11	4. 甲状腺の病気 10. 網膜の病気(網膜はく離等) 37. 骨粗しょう症
Cluster 12	21. 胃炎・十二指腸炎 22. 胃・十二指腸かいよう
Cluster 13	30. じんま疹 43. 貧血・血液の病気 46. その他
Cluster 14	11. 中耳炎 12. 難聴
Cluster 15	29. 接触皮膚炎(かぶれ) 32. 痛風 33. 慢性関節リウマチ

表 4

タリフQOLを目的変数とした重回帰分析

N=4475

(1)年齢・性別・自覚症状

	R ²	0.3283	Adjusted R ²	0.3217		
Variable	DF	Parameter Estimate	Standard Error	Standardized Estimate	T for H0: Parameter=0	Prob > T
(定数)	1	1.0861	0.0087	0.0000	125.006	0.000
年齢	1	-0.0028	0.0002	-0.2393	-17.517	0.000
性別(女性=1)	1	-0.0070	0.0051	-0.0177	-1.383	0.167
自覚症状						
1 熱がある	1	-0.1661	0.0304	-0.0706	-5.460	0.000
2 体がだるい	1	-0.0070	0.0121	-0.0082	-0.580	0.562
3 眠れない	1	-0.0590	0.0137	-0.0592	-4.301	0.000
4 いらいらしやすい	1	-0.0049	0.0134	-0.0052	-0.368	0.713
5 もの忘れする	1	-0.0207	0.0107	-0.0287	-1.934	0.053
6 頭痛	1	-0.0285	0.0124	-0.0319	-2.309	0.021
7 めまい	1	-0.0096	0.0159	-0.0084	-0.607	0.544
8 目のかすみ	1	0.0172	0.0109	0.0232	1.580	0.114
9 物を見づらい	1	-0.0153	0.0130	-0.0166	-1.177	0.239
10 耳なりがする	1	0.0384	0.0148	0.0348	2.595	0.010
11 きこえにくい	1	-0.0293	0.0129	-0.0318	-2.271	0.023
12 動悸	1	-0.0114	0.0182	-0.0086	-0.629	0.530
13 息切れ	1	0.0428	0.0211	0.0279	2.028	0.043
14 前胸部に痛みがある	1	-0.0388	0.0233	-0.0213	-1.665	0.096
15 せきやたんが出る	1	-0.0315	0.0141	-0.0301	-2.237	0.025
16 鼻がつまる・鼻汁が出る	1	0.0215	0.0181	0.0152	1.184	0.236
17 ゼイゼイする	1	-0.1145	0.0264	-0.0570	-4.332	0.000
18 胃のむたれ・むねやけ	1	0.0099	0.0147	0.0090	0.674	0.500
19 下痢	1	-0.0014	0.0199	-0.0009	-0.070	0.944
20 便秘	1	-0.0382	0.0124	-0.0409	-3.083	0.002
21 食欲不振	1	-0.0594	0.0267	-0.0285	-2.226	0.026
22 腹痛・胃痛	1	-0.0480	0.0158	-0.0407	-3.031	0.003
23 痔による痛み・出血など	1	0.0002	0.0270	0.0001	0.006	0.995
24 歯が痛い	1	0.0042	0.0168	0.0032	0.249	0.804
25 歯ぐきのはれ・出血	1	0.0042	0.0190	0.0028	0.223	0.824
26 かみにくい	1	0.0233	0.0157	0.0201	1.488	0.137
27 発疹(じんま疹・できものなど)	1	-0.0189	0.0250	-0.0096	-0.754	0.451
28 かゆみ(湿疹・水虫など)	1	-0.0158	0.0148	-0.0138	-1.064	0.288
29 肩こり	1	0.0003	0.0081	0.0006	0.039	0.969
30 腰痛	1	-0.0540	0.0079	-0.0968	-6.855	0.000
31 手足の関節が痛む	1	-0.0924	0.0104	-0.1234	-8.856	0.000
32 手足の動きが悪い	1	-0.1500	0.0146	-0.1454	-10.263	0.000
33 手足のしびれ	1	-0.0279	0.0128	-0.0292	-2.168	0.030
34 手足が冷える	1	-0.0818	0.0152	-0.0730	-5.385	0.000
35 足のむくみやだるさ	1	-0.0916	0.0149	-0.0818	-6.131	0.000
36 尿が出にくい・排尿時痛い	1	-0.0308	0.0255	-0.0155	-1.204	0.229
37 頻尿(尿の出る回数が多い)	1	0.0359	0.0171	0.0283	2.100	0.036
38 尿失禁(尿がもれる)	1	-0.1767	0.0237	-0.0982	-7.466	0.000
39 月経不順・月経痛	1	-0.0421	0.0232	-0.0236	-1.815	0.070
40 骨折・ねんざ・脱きゅう	1	-0.0062	0.0246	-0.0032	-0.254	0.799
41 切り傷・やけどなどのけが	1	0.0299	0.0416	0.0090	0.720	0.472
42 その他	1	-0.0980	0.0196	-0.0622	-5.013	0.000

タリフQOLを目的変数とした重回帰分析

N=4475

(2)年齢・性別・自覚症状(内容により分類した結果)

		R ²	0.3283	Adjusted R ²	0.3217		
Variable	DF	Parameter Estimate	Standard Error	Standardized Estimate	T for H0: Parameter=0	Prob > T	
(定数)	1	1.1024	0.0086	0.0000	127.973	0.000	
年齢	1	-0.0032	0.0002	-0.2751	-20.538	0.000	
性別(女性=1)	1	-0.0101	0.0052	-0.0256	-1.958	0.050	
自覚症状							
全身症状	1	-0.0752	0.0139	-0.0732	-5.415	0.000	
眼	1	-0.0094	0.0071	-0.0193	-1.324	0.186	
耳	1	-0.0094	0.0087	-0.0151	-1.081	0.280	
胸部	1	-0.0186	0.0136	-0.0184	-1.370	0.171	
呼吸系	1	-0.0680	0.0113	-0.0799	-6.036	0.000	
消化系	1	-0.0136	0.0127	-0.0142	-1.067	0.286	
歯	1	-0.0002	0.0104	-0.0003	-0.023	0.982	
皮膚	1	-0.0237	0.0121	-0.0259	-1.965	0.050	
筋骨格系	1	-0.0551	0.0061	-0.1324	-9.077	0.000	
手足	1	-0.1601	0.0097	-0.2317	-16.505	0.000	
尿路性器系	1	-0.0604	0.0171	-0.0462	-3.534	0.000	
損傷	1	0.0102	0.0219	0.0060	0.468	0.640	
その他	1	-0.0945	0.0202	-0.0600	-4.684	0.000	

N=4475

(3)年齢・性別・自覚症状(変数クラスター分析により分類した結果)

		R ²	0.3283	Adjusted R ²	0.3217		
Variable	DF	Parameter Estimate	Standard Error	Standardized Estimate	T for H0: Parameter=0	Prob > T	
(定数)	1	1.0920	0.0087	0.0000	125.342	0.000	
年齢	1	-0.0029	0.0002	-0.2482	-18.179	0.000	
性別(女性=1)	1	-0.0118	0.0051	-0.0296	-2.305	0.021	
自覚症状							
クラスター1	1	-0.0150	0.0031	-0.0801	-4.817	0.000	
クラスター2	1	-0.0141	0.0036	-0.0617	-3.914	0.000	
クラスター3	1	-0.0367	0.0068	-0.0735	-5.383	0.000	
クラスター4	1	0.0093	0.0085	0.0144	1.091	0.275	
クラスター5	1	-0.0863	0.0045	-0.2829	-19.183	0.000	
クラスター6	1	-0.1244	0.0189	-0.0848	-6.575	0.000	
クラスター7	1	-0.0064	0.0096	-0.0092	-0.665	0.506	
クラスター8	1	-0.0485	0.0115	-0.0550	-4.208	0.000	
クラスター9	1	-0.0089	0.0096	-0.0125	-0.923	0.356	

タリフQOLを目的変数とした重回帰分析

N=4475

(4)年齢・性別・通院中の傷病

		R ²	0.2891	Adjusted R ²	0.2813		
Variable	DF	Parameter Estimate	Standard Error	Standardized Estimate	T for H0: Parameter=0	Prob > T	
(定数)	1	1.0683	0.0092	0.0000	116.747	0.000	
年齢	1	-0.0025	0.0002	-0.2178	-14.285	0.000	
性別(女性=1)	1	-0.0222	0.0053	-0.0560	-4.226	0.000	
通院中の傷病							
1 糖尿病	1	-0.0102	0.0141	-0.0094	-0.727	0.468	
2 肥満症	1	-0.0677	0.0279	-0.0317	-2.428	0.015	
3 高脂血症(高コレステロール血症等)	1	0.0293	0.0114	0.0334	2.558	0.011	
4 甲状腺の病気	1	0.0210	0.0239	0.0112	0.878	0.380	
5 痴呆	1	-0.4437	0.0458	-0.1250	-9.689	0.000	
6 精神病(躁うつ病・分裂病等)	1	-0.1952	0.0342	-0.0733	-5.708	0.000	
7 神経症	1	-0.0423	0.0262	-0.0210	-1.613	0.107	
8 自律神経失調症	1	-0.0843	0.0274	-0.0405	-3.075	0.002	
9 白内障	1	-0.0021	0.0128	-0.0022	-0.164	0.870	
10 網膜の病気(網膜はく離等)	1	0.0232	0.0403	0.0074	0.575	0.566	
11 中耳炎	1	0.0284	0.0424	0.0088	0.670	0.503	
12 難聴	1	-0.0006	0.0305	-0.0002	-0.018	0.985	
13 高血圧症	1	-0.0032	0.0079	-0.0056	-0.403	0.687	
14 脳卒中	1	-0.3072	0.0204	-0.1949	-15.070	0.000	
15 狭心症・心筋梗塞	1	-0.0008	0.0198	-0.0005	-0.041	0.967	
16 その他の循環系の病気	1	-0.0419	0.0258	-0.0211	-1.623	0.105	
17 急性鼻咽頭炎	1	0.0325	0.0424	0.0101	0.767	0.443	
18 アレルギー性鼻炎	1	0.0071	0.0247	0.0037	0.287	0.774	
19 喘息	1	-0.0282	0.0268	-0.0136	-1.055	0.291	
20 その他の呼吸器系の病気	1	-0.2119	0.0340	-0.0812	-6.232	0.000	
21 胃炎・十二指腸炎	1	0.0108	0.0255	0.0054	0.424	0.672	
22 胃・十二指腸かいよう	1	-0.0041	0.0156	-0.0033	-0.260	0.795	
23 肝炎・肝硬変	1	0.0166	0.0342	0.0063	0.487	0.626	
24 胆石症・胆のう炎	1	-0.0533	0.0384	-0.0179	-1.388	0.165	
25 その他の消化器系の病気	1	-0.0706	0.0296	-0.0309	-2.386	0.017	
26 ムシ歯	1	-0.0048	0.0142	-0.0044	-0.338	0.735	
27 歯肉炎・歯周疾患	1	-0.0189	0.0291	-0.0084	-0.649	0.516	
28 アトピー性皮膚炎	1	0.0108	0.0425	0.0032	0.254	0.800	
29 接触皮膚炎(かぶれ)	1	0.0102	0.0334	0.0040	0.305	0.760	
30 じんま疹	1	-0.0165	0.0360	-0.0060	-0.459	0.646	
31 脱毛症	1	-0.1461	0.0610	-0.0311	-2.395	0.017	
32 痛風	1	0.0154	0.0285	0.0070	0.541	0.589	
33 慢性関節リウマチ	1	-0.2941	0.0283	-0.1343	-10.410	0.000	
34 関節症	1	-0.1016	0.0158	-0.0848	-6.446	0.000	
35 肩こり症	1	-0.0319	0.0150	-0.0288	-2.118	0.034	
36 腰痛症	1	-0.1126	0.0117	-0.1330	-9.608	0.000	
37 骨粗しょう症	1	-0.0762	0.0223	-0.0449	-3.421	0.001	
38 腎臓の病気	1	-0.0296	0.0285	-0.0133	-1.038	0.299	
39 前立腺肥大症	1	-0.0542	0.0241	-0.0293	-2.245	0.025	
40 閉経期または閉経後障害(更年期)	1	-0.0369	0.0383	-0.0124	-0.961	0.337	
41 骨折	1	-0.1702	0.0373	-0.0587	-4.567	0.000	
42 骨折以外のけが・やけど	1	-0.1132	0.0442	-0.0330	-2.559	0.011	
43 貧血・血液の病気	1	-0.0222	0.0281	-0.0101	-0.790	0.429	
44 悪性新生物(がん)	1	-0.2086	0.0413	-0.0647	-5.053	0.000	
45 妊娠・産褥	1	-0.0047	0.0362	-0.0017	-0.130	0.897	
46 その他	1	-0.0789	0.0159	-0.0635	-4.953	0.000	
47 不明	1	-0.4152	0.0536	-0.0989	-7.747	0.000	

タリフQOLを目的変数とした重回帰分析

N=4475

(5)年齢・性別・通院中の傷病(内容により分類した結果)

		R ²	0.1461	Adjusted R ²	0.1427		
Variable	DF	Parameter Estimate	Standard Error	Standardized Estimate	T for H0: Parameter=0	Prob > T	
(定数)	1	1.1110	0.0097	0.0000	114.960	0.000	
年齢	1	-0.0038	0.0002	-0.3297	-21.425	0.000	
性別(女性=1)	1	-0.0249	0.0056	-0.0628	-4.441	0.000	
通院中の傷病							
内分泌・代謝障害	1	-0.0116	0.0133	-0.0122	-0.869	0.385	
精神・神経	1	-0.0117	0.0255	-0.0064	-0.457	0.648	
眼	1	-0.0219	0.0134	-0.0234	-1.633	0.103	
耳	1	0.0247	0.0285	0.0120	0.866	0.387	
循環器系	1	0.0011	0.0082	0.0020	0.133	0.894	
呼吸器系	1	0.1252	0.0304	0.0574	4.124	0.000	
消化器系	1	0.0252	0.0213	0.0165	1.185	0.236	
歯	1	-0.0256	0.0145	-0.0245	-1.764	0.078	
皮膚・皮下組織	1	0.0769	0.0377	0.0284	2.041	0.041	
筋骨格系	1	0.0740	0.0190	0.0546	3.885	0.000	
尿路性器系	1	-0.0044	0.0248	-0.0025	-0.176	0.860	
損傷	1	-0.0630	0.0316	-0.0277	-1.996	0.046	
貧血・血液の病気	1	-0.0233	0.0305	-0.0106	-0.763	0.445	
悪性新生物(がん)	1	-0.2078	0.0448	-0.0645	-4.635	0.000	
妊娠・産褥	1	-0.0080	0.0395	-0.0028	-0.204	0.839	
その他	1	-0.0444	0.0167	-0.0370	-2.662	0.008	

N=4475

(6)年齢・性別・通院中の傷病(変数クラスター分析により分類した結果)

		R ²	0.2174	Adjusted R ²	0.2144		
Variable	DF	Parameter Estimate	Standard Error	Standardized Estimate	T for H0: Parameter=0	Prob > T	
(定数)	1	1.0855	0.0094	0.0000	115.853	0.000	
年齢	1	-0.0029	0.0002	-0.2537	-16.379	0.000	
性別(女性=1)	1	-0.0197	0.0054	-0.0496	-3.681	0.000	
通院中の傷病							
クラスター1	1	-0.0786	0.0070	-0.1563	-11.156	0.000	
クラスター2	1	-0.1331	0.0196	-0.0901	-6.782	0.000	
クラスター3	1	-0.0716	0.0178	-0.0546	-4.025	0.000	
クラスター4	1	-0.1262	0.0144	-0.1175	-8.750	0.000	
クラスター5	1	-0.0122	0.0112	-0.0145	-1.085	0.278	
クラスター6	1	0.0055	0.0055	0.0146	0.998	0.318	
クラスター7	1	-0.0607	0.0231	-0.0353	-2.631	0.009	
クラスター8	1	-0.0528	0.0192	-0.0366	-2.749	0.006	
クラスター9	1	-0.0002	0.0178	-0.0001	-0.011	0.992	
クラスター10	1	-0.0866	0.0099	-0.1222	-8.737	0.000	
クラスター11	1	-0.0098	0.0152	-0.0087	-0.642	0.521	
クラスター12	1	0.0045	0.0135	0.0044	0.332	0.740	
クラスター13	1	-0.0495	0.0131	-0.0503	-3.767	0.000	
クラスター14	1	0.0254	0.0236	0.0145	1.078	0.281	
クラスター15	1	-0.0993	0.0171	-0.0777	-5.795	0.000	

タリフQOLを目的変数とした重回帰分析

N=4175

(7)年齢・性別・健康上の問題

		R ²	0.3877	Adjusted R ²	0.3867		
Variable	DF	Parameter Estimate	Standard Error	Standardized Estimate	T for H0: Parameter=0	Prob > T	
(定数)	1	1.0585	0.0080	0.0000	132.192	0.000	
年齢	1	-0.0023	0.0001	-0.1974	-15.499	0.000	
性別(女性=1)	1	-0.0235	0.0048	-0.0601	-4.942	0.000	
健康上の問題							
日常生活動作	1	-0.3145	0.0132	-0.3224	-23.897	0.000	
外出	1	-0.1451	0.0141	-0.1551	-10.284	0.000	
仕事・家事・学業	1	-0.1094	0.0113	-0.1411	-9.674	0.000	
運動	1	-0.0496	0.0141	-0.0503	-3.521	0.000	
その他	1	-0.1596	0.0239	-0.0824	-6.665	0.000	

N=4397

(8)年齢・性別・現在の健康状態

		R ²	0.3727	Adjusted R ²	0.3718		
Variable	DF	Parameter Estimate	Standard Error	Standardized Estimate	T for H0: Parameter=0	Prob > T	
(定数)	1	1.1383	0.0087	0.0000	130.629	0.000	
年齢	1	-0.0030	0.0001	-0.2675	-21.923	0.000	
性別(女性=1)	1	-0.0221	0.0047	-0.0564	-4.696	0.000	
現在の健康状態							
よい(参照)	-	-	-	-	-	-	
まあよい	1	-0.0390	0.0079	-0.0729	-4.920	0.000	
ふつう	1	-0.0581	0.0063	-0.1479	-9.285	0.000	
あまりよくない	1	-0.2802	0.0093	-0.4293	-30.262	0.000	
よくない	1	-0.7108	0.0246	-0.3533	-28.871	0.000	

N=4331

(9)年齢・性別・悩みやストレス

		R ²	0.1905	Adjusted R ²	0.1900		
Variable	DF	Parameter Estimate	Standard Error	Standardized Estimate	T for H0: Parameter=0	Prob > T	
(定数)	1	1.1782	0.0095	0.0000	124.055	0.000	
年齢	1	-0.0044	0.0002	-0.3899	-28.091	0.000	
性別(女性=1)	1	-0.0190	0.0054	-0.0485	-3.524	0.000	
悩みやストレスがある	1	-0.0988	0.0055	-0.2477	-17.840	0.000	

N=3880

(10)年齢・性別・重病の経験

		R ²	0.1988	Adjusted R ²	0.1982		
Variable	DF	Parameter Estimate	Standard Error	Standardized Estimate	T for H0: Parameter=0	Prob > T	
(定数)	1	1.1023	0.0093	0.0000	118.220	0.000	
年齢	1	-0.0031	0.0002	-0.2750	-18.355	0.000	
性別(女性=1)	1	-0.0310	0.0057	-0.0790	-5.484	0.000	
自分が重病の経験がある	1	-0.1340	0.0074	-0.2704	-18.087	0.000	

タリフQOLを目的変数とした重回帰分析(ステップワイズ法による変数選択)

N=3573

(11)年齢・性別・健康上の問題・現在の健康状態・悩みやストレス・重病の経験・
自覚症状・通院中の傷病

		R ²	0.5659	Adjusted R ²	0.5607		
Variable	DF	Parameter Estimate	Standard Error	Standardized Estimate	T for H0: Parameter=0	Prob > T	
(定数)	1	1.0708	0.0082	0.0000	130.525	0.000	
年齢	1	-0.0015	0.0001	-0.1368	-10.459	0.000	
性別(女性=1)	1	-0.0130	0.0045	-0.0335	-2.913	0.004	
自覚症状							
1 熱がある	1	-0.0702	0.0273	-0.0302	-2.575	0.010	
2 体がだるい	1	0.0281	0.0103	0.0337	2.732	0.006	
3 眠れない	1	-0.0378	0.0119	-0.0379	-3.169	0.002	
6 頭痛	1	-0.0311	0.0107	-0.0348	-2.914	0.004	
13 息切れ	1	0.0522	0.0190	0.0329	2.743	0.006	
16 鼻がつまる・鼻汁が出る	1	0.0461	0.0165	0.0320	2.798	0.005	
17 ゼイゼイする	1	-0.0599	0.0239	-0.0296	-2.503	0.012	
26 かみにくい	1	0.0542	0.0141	0.0452	3.854	0.000	
28 かゆみ(湿疹・水虫など)	1	-0.0441	0.0141	-0.0360	-3.133	0.002	
30 腰痛	1	-0.0372	0.0074	-0.0660	-5.061	0.000	
31 手足の関節が痛む	1	-0.0584	0.0102	-0.0768	-5.699	0.000	
32 手足の動きが悪い	1	-0.0486	0.0140	-0.0473	-3.475	0.001	
33 手足のしびれ	1	-0.0249	0.0122	-0.0248	-2.033	0.042	
34 手足が冷える	1	-0.0542	0.0136	-0.0494	-3.981	0.000	
35 足のむくみやだるさ	1	-0.0491	0.0139	-0.0434	-3.540	0.000	
38 尿失禁(尿がもれる)	1	-0.0507	0.0222	-0.0272	-2.289	0.022	
通院中の傷病							
3 高脂血症(高コレステロール血症等)	1	0.0211	0.0101	0.0239	2.096	0.036	
5 痴呆	1	-0.1157	0.0446	-0.0299	-2.596	0.010	
14 脳卒中	1	-0.1332	0.0180	-0.0891	-7.417	0.000	
20 その他の呼吸器系の病気	1	-0.0719	0.0289	-0.0290	-2.484	0.013	
23 肝炎・肝硬変	1	0.0809	0.0286	0.0319	2.834	0.005	
33 慢性関節リウマチ	1	-0.0920	0.0250	-0.0441	-3.684	0.000	
34 関節症	1	-0.0456	0.0151	-0.0369	-3.025	0.003	
36 腰痛症	1	-0.0472	0.0111	-0.0541	-4.241	0.000	
37 骨粗しょう症	1	-0.0391	0.0194	-0.0232	-2.021	0.043	
41 骨折	1	-0.1039	0.0367	-0.0323	-2.832	0.005	
42 骨折以外のけが・やけど	1	0.0875	0.0380	0.0261	2.303	0.021	
43 貧血・血液の病気	1	0.0596	0.0248	0.0271	2.405	0.016	
44 悪性新生物(がん)	1	-0.1333	0.0364	-0.0414	-3.665	0.000	
46 その他	1	-0.0372	0.0144	-0.0296	-2.593	0.010	
47 不明	1	-0.2039	0.0540	-0.0431	-3.774	0.000	
健康上の問題							
日常生活動作	1	-0.1834	0.0132	-0.1874	-13.933	0.000	
外出	1	-0.0598	0.0134	-0.0638	-4.475	0.000	
仕事・家事・学業	1	-0.0298	0.0108	-0.0385	-2.745	0.006	
運動	1	-0.0457	0.0133	-0.0467	-3.439	0.001	
その他	1	-0.1239	0.0223	-0.0648	-5.564	0.000	
現在の健康状態							
ふつう	1	-0.0222	0.0048	-0.0572	-4.665	0.000	
あまりよくない	1	-0.1205	0.0094	-0.1803	-12.820	0.000	
よくない	1	-0.3542	0.0243	-0.1826	-14.556	0.000	
悩みやストレスがある	1	-0.0324	0.0048	-0.0819	-6.752	0.000	
自分が重病の経験がある	1	-0.0266	0.0062	-0.0538	-4.301	0.000	

タリフQOLを目的変数とした重回帰分析(ステップワイズ法による変数選択)

N=3573

(12)年齢・性別・健康上の問題・現在の健康状態・悩みやストレス・重病の経験・
自覚症状(内容により分類した結果)・通院中の傷病(内容により分類した結果)

		R ²	0.5345	Adjusted R ²	0.5315		
Variable	DF	Parameter Estimate	Standard Error	Standardized Estimate	T for H0: Parameter=0	Prob > T	
(定数)	1	1.0870	0.0083	0.0000	131.524	0.000	
年齢	1	-0.0019	0.0001	-0.1719	-13.334	0.000	
性別(女性=1)	1	-0.0115	0.0046	-0.0296	-2.505	0.012	
自覚症状							
呼吸系	1	-0.0218	0.0104	-0.0250	-2.092	0.037	
歯	1	0.0277	0.0096	0.0344	2.898	0.004	
皮膚	1	-0.0426	0.0117	-0.0430	-3.656	0.000	
筋骨格系	1	-0.0428	0.0054	-0.1020	-7.928	0.000	
手足	1	-0.0773	0.0090	-0.1129	-8.553	0.000	
尿路性器系	1	-0.0339	0.0147	-0.0272	-2.309	0.021	
通院中の傷病							
呼吸器系	1	0.0794	0.0255	0.0362	3.108	0.002	
筋骨格系	1	0.0356	0.0151	0.0275	2.358	0.018	
損傷	1	-0.1084	0.0266	-0.0468	-4.069	0.000	
貧血・血液の病気	1	0.0702	0.0254	0.0320	2.767	0.006	
悪性新生物(がん)	1	-0.1142	0.0373	-0.0355	-3.063	0.002	
健康上の問題							
日常生活動作	1	-0.2118	0.0131	-0.2164	-16.189	0.000	
外出	1	-0.0672	0.0136	-0.0717	-4.946	0.000	
仕事・家事・学業	1	-0.0436	0.0110	-0.0564	-3.950	0.000	
運動	1	-0.0418	0.0136	-0.0427	-3.083	0.002	
その他	1	-0.1320	0.0227	-0.0690	-5.807	0.000	
現在の健康状態							
ふつう	1	-0.0221	0.0049	-0.0570	-4.529	0.000	
あまりよくない	1	-0.1302	0.0094	-0.1948	-13.788	0.000	
よくない	1	-0.4119	0.0244	-0.2123	-16.858	0.000	
悩みやストレスがある	1	-0.0297	0.0049	-0.0749	-6.002	0.000	
自分が重病の経験がある	1	-0.0355	0.0063	-0.0719	-5.666	0.000	

タリフQOLを目的変数とした重回帰分析(ステップワイズ法による変数選択)

N=3573

(13)年齢・性別・健康上の問題・現在の健康状態・悩みやストレス・重病の経験・
自覚症状(変数クラスター分析により分類した結果)

		R ²	0.5371	Adjusted R ²	0.5346		
Variable	DF	Parameter Estimate	Standard Error	Standardized Estimate	T for H0: Parameter=0	Prob > T	
(定数)	1	1.0762	0.0086	0.0000	125.293	0.000	
年齢	1	-0.0017	0.0002	-0.1488	-10.528	0.000	
性別(女性=1)	1	-0.0133	0.0045	-0.0344	-2.967	0.003	
自覚症状							
クラスター1	1	-0.0074	0.0027	-0.0388	-2.752	0.006	
クラスター5	1	-0.0474	0.0042	-0.1571	-11.198	0.000	
クラスター7	1	-0.0229	0.0089	-0.0313	-2.565	0.010	
通院中の傷病							
クラスター1	1	-0.0397	0.0066	-0.0753	-6.038	0.000	
クラスター4	1	-0.0324	0.0132	-0.0286	-2.455	0.014	
クラスター6	1	0.0108	0.0047	0.0292	2.300	0.022	
クラスター10	1	-0.0231	0.0088	-0.0327	-2.631	0.009	
健康上の問題							
日常生活動作	1	-0.2085	0.0130	-0.2131	-16.089	0.000	
外出	1	-0.0655	0.0135	-0.0699	-4.861	0.000	
仕事・家事・学業	1	-0.0363	0.0110	-0.0469	-3.293	0.001	
運動	1	-0.0430	0.0135	-0.0440	-3.193	0.001	
その他	1	-0.1288	0.0226	-0.0673	-5.707	0.000	
現在の健康状態							
ふつう	1	-0.0232	0.0049	-0.0599	-4.765	0.000	
あまりよくない	1	-0.1246	0.0095	-0.1865	-13.146	0.000	
よくない	1	-0.3836	0.0244	-0.1977	-15.708	0.000	
悩みやストレスがある	1	-0.0316	0.0049	-0.0799	-6.455	0.000	
自分が重病の経験がある	1	-0.0296	0.0063	-0.0599	-4.718	0.000	

表 5

VASを目的変数とした重回帰分析

N=4059

(1)年齢・性別・自覚症状

		R ²	0.2039	Adjusted R ²	0.1951		
Variable	DF	Parameter Estimate	Standard Error	Standardized Estimate	T for H0: Parameter=0	Prob > T	
(定数)	1	86.0498	0.8411	0.0000	102.305	0.000	
年齢	1	-0.1019	0.0152	-0.1050	-6.699	0.000	
性別(女性=1)	1	-1.5552	0.4868	-0.0468	-3.194	0.001	
自覚症状							
1 熱がある	1	-8.2609	2.9547	-0.0412	-2.796	0.005	
2 体がだるい	1	-6.0199	1.1031	-0.0877	-5.457	0.000	
3 眠れない	1	-0.8901	1.3103	-0.0107	-0.679	0.497	
4 いらいらしやすい	1	-3.0406	1.2629	-0.0381	-2.408	0.016	
5 ものを忘れする	1	0.8933	0.9904	0.0153	0.902	0.367	
6 頭痛	1	-1.5620	1.1687	-0.0213	-1.337	0.182	
7 めまい	1	-4.5616	1.4997	-0.0496	-3.042	0.002	
8 目のかすみ	1	-0.3330	1.0212	-0.0054	-0.326	0.744	
9 物を見づらい	1	0.9309	1.2448	0.0120	0.748	0.455	
10 耳なりがする	1	1.9067	1.4381	0.0205	1.326	0.185	
11 きこえにくい	1	-1.7193	1.2318	-0.0220	-1.396	0.163	
12 動悸	1	-3.8886	1.7108	-0.0354	-2.273	0.023	
13 息切れ	1	-1.7269	2.0680	-0.0131	-0.835	0.404	
14 前胸部に痛みがある	1	-4.0171	2.1855	-0.0270	-1.838	0.066	
15 せきやたんが出る	1	-2.5807	1.3116	-0.0303	-1.968	0.049	
16 鼻がつまる・鼻汁が出る	1	-0.2993	1.7295	-0.0026	-0.173	0.863	
17 ゼイゼイする	1	-4.1790	2.5913	-0.0246	-1.613	0.107	
18 胃のもたれ・むねやけ	1	-2.5927	1.3742	-0.0289	-1.887	0.059	
19 下痢	1	-3.5447	1.8775	-0.0280	-1.888	0.059	
20 便秘	1	-3.2734	1.1812	-0.0422	-2.771	0.006	
21 食欲不振	1	-3.9293	2.2414	-0.0261	-1.753	0.080	
22 腹痛・胃痛	1	-5.7743	1.5009	-0.0587	-3.847	0.000	
23 痔による痛み・出血など	1	-3.5666	2.5607	-0.0201	-1.393	0.164	
24 歯が痛い	1	-0.9015	1.6125	-0.0084	-0.559	0.576	
25 歯ぐきのはれ・出血	1	0.2187	1.7732	0.0018	0.123	0.902	
26 かみにくい	1	0.3310	1.4763	0.0035	0.224	0.823	
27 発疹(じんま疹・できものなど)	1	-6.3050	2.4512	-0.0375	-2.572	0.010	
28 かゆみ(湿疹・水虫など)	1	0.6834	1.4616	0.0069	0.468	0.640	
29 肩こり	1	-1.4510	0.7622	-0.0316	-1.904	0.057	
30 腰痛	1	-2.6137	0.7333	-0.0574	-3.564	0.000	
31 手足の関節が痛む	1	-2.9950	0.9770	-0.0488	-3.065	0.002	
32 手足の動きが悪い	1	-10.3344	1.3751	-0.1226	-7.516	0.000	
33 手足のしびれ	1	-3.2169	1.1869	-0.0416	-2.710	0.007	
34 手足が冷える	1	-3.9756	1.3982	-0.0448	-2.843	0.005	
35 足のむくみやだるさ	1	-5.0903	1.4016	-0.0552	-3.632	0.000	
36 尿が出にくい・排尿時痛い	1	0.1685	2.3117	0.0011	0.073	0.942	
37 頻尿(尿の出る回数が多い)	1	0.6113	1.6377	0.0057	0.373	0.709	
38 尿失禁(尿がもれる)	1	-2.7889	2.4269	-0.0172	-1.149	0.251	
39 月経不順・月経痛	1	-2.0108	2.1405	-0.0139	-0.939	0.348	
40 骨折・ねんざ・脱きゅう	1	-0.4736	2.2909	-0.0030	-0.207	0.836	
41 切り傷・やけどなどのけが	1	-0.3198	3.8082	-0.0012	-0.084	0.933	
42 その他	1	-8.0377	1.8654	-0.0613	-4.309	0.000	

(2)年齢・性別・自覚症状(内容により分類した結果)

		R ²	0.1715	Adjusted R ²	0.1684		
Variable	DF	Parameter Estimate	Standard Error	Standardized Estimate	T for H0: Parameter=0	Prob > T	
(定数)	1	85.5782	0.8189	0.0000	104.503	0.000	
年齢	1	-0.1032	0.0146	-0.1064	-7.070	0.000	
性別(女性=1)	1	-1.6072	0.4867	-0.0484	-3.302	0.001	
自覚症状							
全身症状	1	-9.3858	1.2742	-0.1131	-7.366	0.000	
眼	1	-0.5214	0.6655	-0.0128	-0.783	0.433	
耳	1	-0.2172	0.8233	-0.0041	-0.264	0.792	
胸部	1	-5.1704	1.2670	-0.0616	-4.081	0.000	
呼吸系	1	-4.3705	1.0337	-0.0627	-4.228	0.000	
消化系	1	-5.8495	1.1748	-0.0746	-4.979	0.000	
歯	1	-1.1239	0.9462	-0.0179	-1.188	0.235	
皮膚	1	-2.3426	1.1610	-0.0298	-2.018	0.044	
筋骨格系	1	-3.5344	0.5580	-0.1041	-6.335	0.000	
手足	1	-9.4384	0.8927	-0.1665	-10.573	0.000	
尿路性器系	1	-4.1019	1.5374	-0.0391	-2.668	0.008	
損傷	1	-1.1084	1.9875	-0.0081	-0.558	0.577	
その他	1	-8.4129	1.8856	-0.0641	-4.462	0.000	

N=4059

(3)年齢・性別・自覚症状(変数クラスター分析により分類した結果)

		R ²	0.1903	Adjusted R ²	0.1881		
Variable	DF	Parameter Estimate	Standard Error	Standardized Estimate	T for H0: Parameter=0	Prob > T	
(定数)	1	86.0189	0.8313	0.0000	103.481	0.000	
年齢	1	-0.1035	0.0150	-0.1067	-6.922	0.000	
性別(女性=1)	1	-1.3963	0.4805	-0.0420	-2.906	0.004	
自覚症状							
クラスター1	1	-0.4308	0.2889	-0.0279	-1.491	0.136	
クラスター2	1	-2.7186	0.3386	-0.1440	-8.030	0.000	
クラスター3	1	-3.1502	0.6582	-0.0733	-4.786	0.000	
クラスター4	1	-1.1283	0.7771	-0.0218	-1.452	0.147	
クラスター5	1	-4.8704	0.4165	-0.1950	-11.695	0.000	
クラスター6	1	-6.5590	1.6712	-0.0577	-3.925	0.000	
クラスター7	1	0.2583	0.8887	0.0044	0.291	0.771	
クラスター8	1	-5.4543	1.0682	-0.0752	-5.106	0.000	
クラスター9	1	-4.2933	0.9042	-0.0726	-4.748	0.000	

(4)年齢・性別・通院中の傷病

		R ²	0.1326	Adjusted R ²	0.1220		
Variable	DF	Parameter Estimate	Standard Error	Standardized Estimate	T for H0: Parameter=0	Prob > T	
(定数)	1	83.3073	0.8946	93.1210	0.000	0.000	
年齢	1	-0.0622	0.0170	-3.6630	0.000	-0.064	
性別(女性=1)	1	-2.1702	0.5116	-4.2420	0.000	-0.065	
通院中の傷病							
1 糖尿病	1	-2.1405	1.3689	-1.5640	0.118	-0.023	
2 肥満症	1	3.1542	2.5748	1.2250	0.221	0.019	
3 高脂血症(高コレステロール血症等)	1	-1.1960	1.1006	-1.0870	0.277	-0.017	
4 甲状腺の病気	1	-3.9222	2.3927	-1.6390	0.101	-0.024	
5 痴呆	1	-23.5283	4.7981	-4.9040	0.000	-0.074	
6 精神病(躁うつ病・分裂病等)	1	-17.6113	2.9313	-6.0080	0.000	-0.089	
7 神経症	1	-8.5606	2.5105	-3.4100	0.001	-0.052	
8 自律神経失調症	1	-3.0662	2.6499	-1.1570	0.247	-0.018	
9 白内障	1	-0.6224	1.2469	-0.4990	0.618	-0.008	
10 網膜の病気(網膜はく離等)	1	-6.4700	3.8574	-1.6770	0.094	-0.025	
11 中耳炎	1	1.2904	4.0432	0.3190	0.750	0.005	
12 難聴	1	-5.7459	2.7365	-2.1000	0.036	-0.032	
13 高血圧症	1	-0.9598	0.7585	-1.2650	0.206	-0.020	
14 脳卒中	1	-14.4061	1.9310	-7.4600	0.000	-0.112	
15 狭心症・心筋梗塞	1	-3.1419	1.8422	-1.7060	0.088	-0.026	
16 その他の循環系の病気	1	-4.5996	2.5039	-1.8370	0.066	-0.028	
17 急性鼻咽頭炎	1	-1.8756	5.1357	-0.3650	0.715	-0.006	
18 アレルギー性鼻炎	1	3.1782	2.3538	1.3500	0.177	0.020	
19 喘息	1	-7.1551	2.5647	-2.7900	0.005	-0.042	
20 その他の呼吸器系の病気	1	-8.6438	3.0529	-2.8310	0.005	-0.043	
21 胃炎・十二指腸炎	1	-0.7359	2.4616	-0.2990	0.765	-0.004	
22 胃・十二指腸かいよう	1	-3.4338	1.4607	-2.3510	0.019	-0.035	
23 肝炎・肝硬変	1	-3.9972	3.5312	-1.1320	0.258	-0.017	
24 胆石症・胆のう炎	1	-2.7134	3.6359	-0.7460	0.456	-0.011	
25 その他の消化器系の病気	1	-7.8336	3.0613	-2.5590	0.011	-0.038	
26 ムシ歯	1	-0.1646	1.3652	-0.1210	0.904	-0.002	
27 歯肉炎・歯周疾患	1	-1.3223	2.8426	-0.4650	0.642	-0.007	
28 アトピー性皮膚炎	1	-3.7313	3.9350	-0.9480	0.343	-0.014	
29 接触皮膚炎(かぶれ)	1	-4.4095	3.6640	-1.2030	0.229	-0.018	
30 じんま疹	1	-5.0891	4.0937	-1.2430	0.214	-0.019	
31 脱毛症	1	-4.5310	7.9054	-0.5730	0.567	-0.009	
32 痛風	1	1.2623	2.6915	0.4690	0.639	0.007	
33 慢性関節リウマチ	1	-15.3394	2.6447	-5.8000	0.000	-0.087	
34 関節症	1	-2.7316	1.5554	-1.7560	0.079	-0.027	
35 肩こり症	1	-2.9167	1.3866	-2.1030	0.036	-0.033	
36 腰痛症	1	-5.8382	1.1020	-5.2980	0.000	-0.085	
37 骨粗しょう症	1	-1.9901	2.0617	-0.9650	0.335	-0.015	
38 腎臓の病気	1	-9.3158	3.0404	-3.0640	0.002	-0.046	
39 前立腺肥大症	1	-2.6763	2.3758	-1.1260	0.260	-0.017	
40 閉経期または閉経後障害(更年期)	1	-8.2146	4.0838	-2.0110	0.044	-0.030	
41 骨折	1	-8.3776	3.3635	-2.4910	0.013	-0.037	
42 骨折以外のけが・やけど	1	-7.3376	4.3888	-1.6720	0.095	-0.025	
43 貧血・血液の病気	1	-7.1505	2.6844	-2.6640	0.008	-0.040	
44 悪性新生物(がん)	1	-14.8560	3.7113	-4.0030	0.000	-0.059	
45 妊娠・産褥	1	-8.3735	3.5153	-2.3820	0.017	-0.035	
46 その他	1	-5.6821	1.5662	-3.6280	0.000	-0.054	
47 不明	1	-31.1111	5.5442	-5.6120	0.000	-0.083	

(5)年齢・性別・通院中の傷病(内容により分類した結果)

		R ²	0.0503	Adjusted R ²	0.0461		
Variable	DF	Parameter Estimate	Standard Error	Standardized Estimate	T for H0: Parameter=0	Prob > T	
(定数)	1	85.8566	0.9027	0.0000	95.108	0.000	
年齢	1	-0.1483	0.0164	-0.1528	-9.017	0.000	
性別(女性=1)	1	-2.4302	0.5204	-0.0732	-4.670	0.000	
通院中の傷病							
内分泌・代謝障害	1	-0.4215	1.2413	-0.0053	-0.340	0.734	
精神・神経	1	-0.3883	2.4185	-0.0025	-0.161	0.873	
眼	1	-1.3778	1.2390	-0.0176	-1.112	0.266	
耳	1	5.8812	2.4761	0.0369	2.375	0.018	
循環器系	1	-0.6008	0.7474	-0.0130	-0.804	0.422	
呼吸器系	1	6.3756	2.8901	0.0341	2.206	0.027	
消化器系	1	1.1321	2.0165	0.0086	0.561	0.575	
歯	1	-1.3721	1.3383	-0.0158	-1.025	0.305	
皮膚・皮下組織	1	-1.7286	3.6464	-0.0073	-0.474	0.636	
筋骨格系	1	2.1441	1.6707	0.0201	1.283	0.199	
尿路性器系	1	-3.2133	2.5210	-0.0197	-1.275	0.203	
損傷	1	-1.5715	2.7472	-0.0088	-0.572	0.567	
貧血・血液の病気	1	-8.8135	2.7771	-0.0491	-3.174	0.002	
悪性新生物(がん)	1	-14.7378	3.8449	-0.0590	-3.833	0.000	
妊娠・産褥	1	-8.5462	3.6598	-0.0361	-2.335	0.020	
その他	1	-3.1094	1.5627	-0.0307	-1.990	0.047	

N=4059

(6)年齢・性別・通院中の傷病(変数クラスター分析により分類した結果)

		R ²	0.1045	Adjusted R ²	0.1007		
Variable	DF	Parameter Estimate	Standard Error	Standardized Estimate	T for H0: Parameter=0	Prob > T	
(定数)	1	83.9325	0.8859	0.0000	94.739	0.000	
年齢	1	-0.0792	0.0167	-0.0816	-4.747	0.000	
性別(女性=1)	1	-2.0426	0.5041	-0.0615	-4.052	0.000	
通院中の傷病							
クラスター1	1	-3.9255	0.6486	-0.0956	-6.052	0.000	
クラスター2	1	-10.7919	1.9165	-0.0841	-5.631	0.000	
クラスター3	1	-5.3695	1.6857	-0.0486	-3.185	0.002	
クラスター4	1	-10.3653	1.3470	-0.1162	-7.695	0.000	
クラスター5	1	-1.6077	1.0384	-0.0232	-1.548	0.122	
クラスター6	1	-0.8122	0.5017	-0.0265	-1.619	0.106	
クラスター7	1	-5.1972	2.2609	-0.0346	-2.299	0.022	
クラスター8	1	-8.9680	1.8660	-0.0719	-4.806	0.000	
クラスター9	1	-1.0279	1.6589	-0.0093	-0.620	0.536	
クラスター10	1	-4.4008	0.9218	-0.0749	-4.774	0.000	
クラスター11	1	-2.9582	1.3920	-0.0324	-2.125	0.034	
クラスター12	1	-1.9982	1.2175	-0.0247	-1.641	0.101	
クラスター13	1	-5.5329	1.2478	-0.0664	-4.434	0.000	
クラスター14	1	-2.3183	2.0905	-0.0169	-1.109	0.268	
クラスター15	1	-6.1658	1.6426	-0.0565	-3.754	0.000	

VASを目的変数とした重回帰分析

N=3748

(7)年齢・性別・健康上の問題

R ² 0.1695 Adjusted R ² 0.1680						
Variable	DF	Parameter Estimate	Standard Error	Standardized Estimate	T for H0: Parameter=0	Prob > T
(定数)	1	82.7779	0.8359	0.0000	99.026	0.000
年齢	1	-0.0571	0.0151	-0.0590	-3.780	0.000
性別(女性=1)	1	-2.4879	0.4934	-0.0753	-5.042	0.000
健康上の問題						
日常生活動作	1	-17.7469	1.3529	-0.2147	-13.118	0.000
外出	1	-6.6767	1.4374	-0.0851	-4.645	0.000
仕事・家事・学業	1	-10.2751	1.1712	-0.1561	-8.773	0.000
運動	1	-1.7679	1.4520	-0.0215	-1.218	0.224
その他	1	-15.6670	2.4539	-0.0963	-6.385	0.000

N=3972

(8)年齢・性別・現在の健康状態

R ² 0.3497 Adjusted R ² 0.3487						
Variable	DF	Parameter Estimate	Standard Error	Standardized Estimate	T for H0: Parameter=0	Prob > T
(定数)	1	93.1491	0.8019	0.0000	116.166	0.000
年齢	1	-0.0709	0.0126	-0.0732	-5.615	0.000
性別(女性=1)	1	-1.8775	0.4267	-0.0566	-4.400	0.000
現在の健康状態						
よい(参照)	-	-	-	-	-	-
まあよい	1	-7.9188	0.7132	-0.1770	-11.104	0.000
ふつう	1	-13.5036	0.5678	-0.4065	-23.782	0.000
あまりよくない	1	-31.4599	0.8349	-0.5724	-37.682	0.000
よくない	1	-54.1016	2.1287	-0.3338	-25.415	0.000

N=3876

(9)年齢・性別・悩みやストレス

R ² 0.1122 Adjusted R ² 0.1115						
Variable	DF	Parameter Estimate	Standard Error	Standardized Estimate	T for H0: Parameter=0	Prob > T
(定数)	1	91.8189	0.8923	0.0000	102.904	0.000
年齢	1	-0.2022	0.0148	-0.2096	-13.644	0.000
性別(女性=1)	1	-1.8442	0.5022	-0.0559	-3.673	0.000
悩みやストレスがある	1	-9.4731	0.5153	-0.2823	-18.383	0.000

N=3514

(10)年齢・性別・重病の経験

R ² 0.0902 Adjusted R ² 0.0894						
Variable	DF	Parameter Estimate	Standard Error	Standardized Estimate	T for H0: Parameter=0	Prob > T
(定数)	1	85.5866	0.8754	0.0000	97.765	0.000
年齢	1	-0.1084	0.0159	-0.1142	-6.820	0.000
性別(女性=1)	1	-2.8795	0.5257	-0.0884	-5.478	0.000
自分が重病の経験がある	1	-9.5362	0.6868	-0.2322	-13.884	0.000

(11)年齢・性別・健康上の問題・現在の健康状態・悩みやストレス・重病の経験・
自覚症状

		R ²	0.4240	Adjusted R ²	0.4196		
Variable	DF	Parameter Estimate	Standard Error	Standardized Estimate	T for H0: Parameter=0	Prob > T	
(定数)	1	92.3803	0.8622	0.0000	107.149	0.000	
年齢	1	-0.0374	0.0144	-0.0396	-2.607	0.009	
性別(女性=1)	1	-1.2999	0.4457	-0.0400	-2.916	0.004	
自覚症状							
Q0202	1	-3.4006	1.0195	-0.0487	-3.336	0.001	
Q0219	1	-4.0507	1.7615	-0.0321	-2.300	0.022	
Q0222	1	-3.5342	1.3665	-0.0365	-2.586	0.010	
Q0229	1	-2.0651	0.6720	-0.0442	-3.073	0.002	
Q0232	1	-5.1826	1.2861	-0.0610	-4.030	0.000	
Q0233	1	-2.5964	1.2026	-0.0312	-2.159	0.031	
Q0235	1	-4.1692	1.3461	-0.0446	-3.097	0.002	
通院中の傷病							
Q0507	1	-6.5505	2.2982	-0.0388	-2.850	0.004	
Q0512	1	-9.7133	2.5904	-0.0515	-3.750	0.000	
Q0517	1	12.0030	4.7590	0.0345	2.522	0.012	
Q0542	1	11.5692	3.9851	0.0397	2.903	0.004	
Q0545	1	-7.1083	2.9532	-0.0327	-2.407	0.016	
Q0547	1	-10.3726	5.1399	-0.0276	-2.018	0.044	
健康上の問題							
日常生活動作	1	-9.1164	1.2788	-0.1102	-7.129	0.000	
仕事・家事・学業	1	-3.5350	0.9812	-0.0544	-3.603	0.000	
その他	1	-11.1264	2.2219	-0.0691	-5.008	0.000	
現在の健康状態							
まあよい	1	-6.6139	0.7272	-0.1524	-9.095	0.000	
ふつう	1	-11.3809	0.5900	-0.3500	-19.289	0.000	
あまりよくない	1	-22.5306	1.0157	-0.4012	-22.183	0.000	
よくない	1	-39.1215	2.3981	-0.2465	-16.314	0.000	
悩みやストレスがある	1	-2.6627	0.4912	-0.0803	-5.421	0.000	
自分が重病の経験がある	1	-1.9530	0.6102	-0.0474	-3.201	0.001	