

表13 看護の倫理に関する能力の教材別に見た教育

単位:上段校、下段%

| 看護の倫理に関する能力 | | 教育を行っている | | | | | | | | 行っていない | 不明 | 無回答 | 合計 | |
|--|--|--------------|--------------|--------------|-------------|------------|-------------|-------------|------------|------------|-------------|-------------|--------------|--------------|
| | | 合計 | 市販のテキスト | 判例 | 学習者の体験事例 | 事例 | ビデオ | その他 | 無回答 | | | | | |
| 1) 対象が不利益を被らないように、対象の人権を護り代弁する能力 | 合計 | 230 54.0 | 230 100.0 | 143 62.2 | 25 10.9 | 59 25.7 | 77 33.5 | 17 7.4 | 24 10.4 | 35 15.2 | 121 28.4 | 66 15.5 | 9 2.1 | 426 100.0 |
| | 大学 | 18 90.0 | 18 100.0 | 7 38.9 | 3 16.7 | 6 33.3 | 10 55.6 | 5 27.8 | 6 33.3 | 3 16.7 | 2 10.0 | 0 0.0 | 0 0.0 | 20 100.0 |
| | 短大3年課程 | 17 68.0 | 17 100.0 | 10 58.8 | 3 17.6 | 8 47.1 | 6 35.3 | 0 0.0 | 5 29.4 | 1 5.9 | 6 24.0 | 1 4.0 | 1 4.0 | 25 100.0 |
| | 短大2年課程 | 3 75.0 | 3 100.0 | 2 66.7 | 0 0.0 | 1 33.3 | 1 33.3 | 0 0.0 | 1 33.3 | 0 0.0 | 0 0.0 | 1 25.0 | 0 0.0 | 4 100.0 |
| | 養成所3年課程 | 113 49.6 | 113 100.0 | 75 66.4 | 13 11.5 | 25 22.1 | 36 31.9 | 7 6.2 | 3 2.7 | 21 18.6 | 70 30.7 | 40 17.5 | 5 2.2 | 228 100.0 |
| | 養成所2年課程 | 78 52.7 | 78 100.0 | 48 61.5 | 5 6.4 | 19 24.4 | 24 30.8 | 5 6.4 | 9 11.5 | 10 12.8 | 43 29.1 | 24 16.2 | 3 2.0 | 148 10.0 |
| | 無回答 | 1 100.0 | 1 100.0 | 1 100.0 | 1 100.0 | 0 0.0 | 0 0.0 | 0 0.0 | 0 0.0 | 0 0.0 | 0 0.0 | 0 0.0 | 0 0.0 | 1 100.0 |
| | 2) 対象が自己の感情、考え、意志をスムーズに表現できるように支援する能力 | 合計 | 349 81.9 | 349 100.0 | 206 59.0 | 14 4.0 | 113 32.4 | 116 33.2 | 41 11.7 | 46 13.2 | 59 16.9 | 32 7.5 | 33 7.7 | 12 2.8 |
| 大学 | 20 100.0 | 20 100.0 | 7 35.0 | 1 5.0 | 7 35.0 | 11 55.0 | 5 25.0 | 6 30.0 | 5 25.0 | 0 0.0 | 0 0.0 | 0 0.0 | 20 100.0 | |
| 短大3年課程 | 22 88.0 | 22 100.0 | 11 50.0 | 3 13.6 | 9 40.9 | 8 36.4 | 2 9.1 | 4 18.2 | 4 18.2 | 1 4.0 | 2 8.0 | 0 0.0 | 25 100.0 | |
| 短大2年課程 | 4 100.0 | 4 100.0 | 1 25.0 | 0 0.0 | 2 50.0 | 1 25.0 | 0 0.0 | 1 25.0 | 0 0.0 | 0 0.0 | 0 0.0 | 0 0.0 | 4 100.0 | |
| 養成所3年課程 | 176 77.2 | 176 100.0 | 105 59.7 | 6 3.4 | 57 32.4 | 58 33.0 | 28 15.9 | 19 10.8 | 31 17.6 | 21 9.2 | 24 10.5 | 7 3.1 | 228 100.0 | |
| 養成所2年課程 | 126 85.1 | 126 100.0 | 81 64.3 | 4 3.2 | 38 30.2 | 37 29.4 | 6 4.8 | 16 12.7 | 19 15.1 | 10 6.8 | 7 4.7 | 5 3.4 | 148 10.0 | |
| 無回答 | 1 100.0 | 1 100.0 | 1 100.0 | 0 0.0 | 0 0.0 | 1 100.0 | 0 0.0 | 0 0.0 | 0 0.0 | 0 0.0 | 0 0.0 | 0 0.0 | 1 100.0 | |
| 3) 対象が受ける治療、処置に伴う有益性や危険性について理解できるように説明する能力 | 合計 | 280 65.7 | 280 100.0 | 173 61.8 | 19 6.8 | 78 27.9 | 98 35.0 | 29 10.4 | 17 6.1 | 60 21.4 | 81 19.0 | 52 12.2 | 13 3.1 | 426 100.0 |
| | 大学 | 15 75.0 | 15 100.0 | 7 46.7 | 2 13.3 | 4 26.7 | 8 53.3 | 5 33.3 | 3 20.0 | 4 26.7 | 3 15.0 | 2 10.0 | 0 0.0 | 20 100.0 |
| | 短大3年課程 | 22 88.0 | 22 100.0 | 14 63.6 | 3 13.6 | 8 36.4 | 9 40.9 | 1 4.5 | 1 4.5 | 4 18.2 | 1 4.0 | 2 8.0 | 0 0.0 | 25 100.0 |
| | 短大2年課程 | 2 50.0 | 2 100.0 | 1 50.0 | 0 0.0 | 1 50.0 | 0 0.0 | 0 0.0 | 0 0.0 | 0 0.0 | 0 0.0 | 2 50.0 | 0 0.0 | 4 100.0 |
| | 養成所3年課程 | 153 67.1 | 153 100.0 | 94 61.4 | 10 6.5 | 42 27.5 | 56 36.6 | 19 12.4 | 6 3.9 | 36 23.5 | 42 18.4 | 26 11.4 | 7 3.1 | 228 100.0 |
| | 養成所2年課程 | 88 59.5 | 88 100.0 | 57 64.8 | 4 4.5 | 23 26.1 | 25 28.4 | 4 4.5 | 7 8.0 | 16 18.2 | 34 23.0 | 20 13.5 | 6 4.1 | 148 10.0 |
| | 無回答 | 0 0.0 | 0 0.0 | 0 0.0 | 0 0.0 | 0 0.0 | 0 0.0 | 0 0.0 | 0 0.0 | 0 0.0 | 1 100.0 | 0 0.0 | 0 0.0 | 1 100.0 |
| | 4) 対象に不利益な状況が生じている場合に、対象に詳細な説明が与えられる能力 | 合計 | 124 29.1 | 124 100.0 | 65 52.4 | 10 8.1 | 32 25.8 | 47 37.9 | 11 8.9 | 5 4.0 | 30 24.2 | 176 41.3 | 110 25.8 | 16 3.8 |
| 大学 | 12 60.0 | 12 100.0 | 6 50.0 | 2 16.7 | 4 33.3 | 7 58.3 | 4 33.3 | 1 8.3 | 1 25.0 | 3 25.0 | 5 15.0 | 3 0.0 | 20 100.0 | |
| 短大3年課程 | 10 40.0 | 10 100.0 | 4 40.0 | 3 30.0 | 5 50.0 | 4 40.0 | 0 0.0 | 0 0.0 | 2 20.0 | 6 24.0 | 9 36.0 | 0 0.0 | 25 100.0 | |
| 短大2年課程 | 1 25.0 | 1 100.0 | 0 0.0 | 0 0.0 | 1 100.0 | 0 0.0 | 0 0.0 | 0 0.0 | 0 0.0 | 0 25.0 | 1 50.0 | 2 0.0 | 4 100.0 | |
| 養成所3年課程 | 63 27.6 | 63 100.0 | 34 54.0 | 4 6.3 | 14 22.2 | 24 38.1 | 6 9.5 | 2 3.2 | 15 23.8 | 98 43.0 | 56 24.6 | 11 4.8 | 228 100.0 | |
| 養成所2年課程 | 38 25.7 | 38 100.0 | 21 55.3 | 1 2.6 | 8 21.1 | 12 31.6 | 1 2.6 | 2 5.3 | 10 26.3 | 65 43.9 | 40 27.0 | 5 3.4 | 148 10.0 | |
| 無回答 | 0 0.0 | 0 0.0 | 0 0.0 | 0 0.0 | 0 0.0 | 0 0.0 | 0 0.0 | 0 0.0 | 0 0.0 | 1 100.0 | 0 0.0 | 0 0.0 | 1 100.0 | |
| 5) 看護を実践する前後に生じた「疑念、誤り」については、かくさずに正直に言える能力 | 合計 | 298 70.0 | 298 100.0 | 139 46.6 | 20 6.7 | 90 30.2 | 86 28.9 | 16 5.4 | 28 9.4 | 71 23.8 | 66 15.5 | 53 12.4 | 9 2.1 | 426 100.0 |
| | 大学 | 15 75.0 | 15 100.0 | 2 13.3 | 1 6.7 | 6 40.0 | 9 60.0 | 3 20.0 | 3 20.0 | 3 20.0 | 4 20.0 | 1 5.0 | 0 0.0 | 20 100.0 |
| | 短大3年課程 | 17 68.0 | 17 100.0 | 8 47.1 | 3 17.6 | 7 41.2 | 7 41.2 | 1 5.9 | 3 17.6 | 2 11.8 | 3 12.0 | 5 20.0 | 0 0.0 | 25 100.0 |
| | 短大2年課程 | 2 50.0 | 2 100.0 | 0 0.0 | 0 0.0 | 2 100.0 | 0 0.0 | 0 0.0 | 0 0.0 | 0 0.0 | 1 25.0 | 1 25.0 | 0 0.0 | 4 100.0 |
| | 養成所3年課程 | 168 73.7 | 168 100.0 | 81 48.2 | 11 6.5 | 50 29.8 | 48 28.6 | 8 4.8 | 14 8.3 | 40 23.8 | 31 13.6 | 25 11.0 | 4 1.8 | 228 100.0 |
| | 養成所2年課程 | 95 64.2 | 95 100.0 | 47 49.5 | 5 5.3 | 25 26.3 | 21 22.1 | 4 4.2 | 8 8.4 | 26 27.4 | 27 18.2 | 21 14.2 | 5 3.4 | 148 10.0 |
| | 無回答 | 1 100.0 | 1 100.0 | 1 100.0 | 0 0.0 | 0 0.0 | 1 100.0 | 0 0.0 | 0 0.0 | 0 0.0 | 0 0.0 | 0 0.0 | 0 0.0 | 1 100.0 |

図10 看護の倫理に関する教育の有無…総計

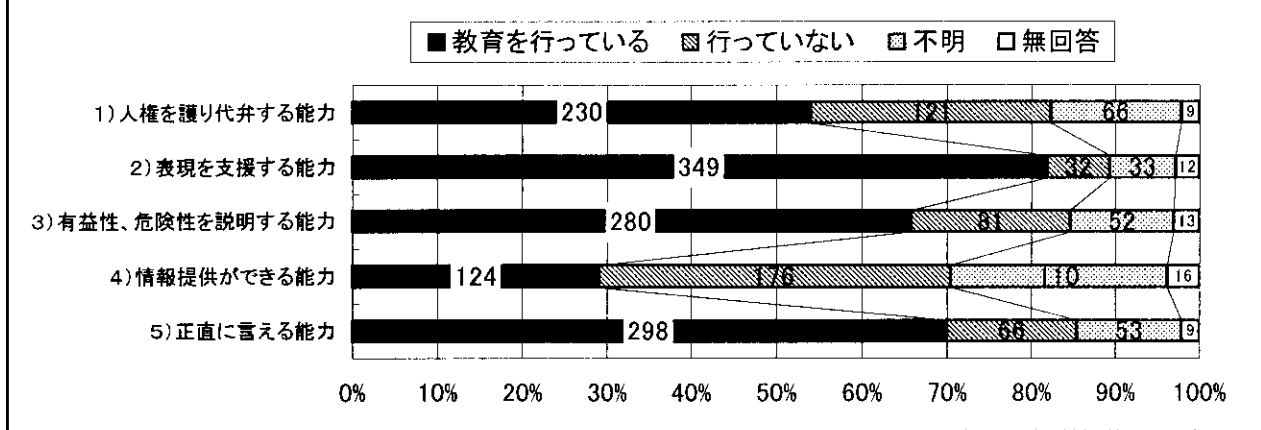


図11 人権を護り代弁する能力

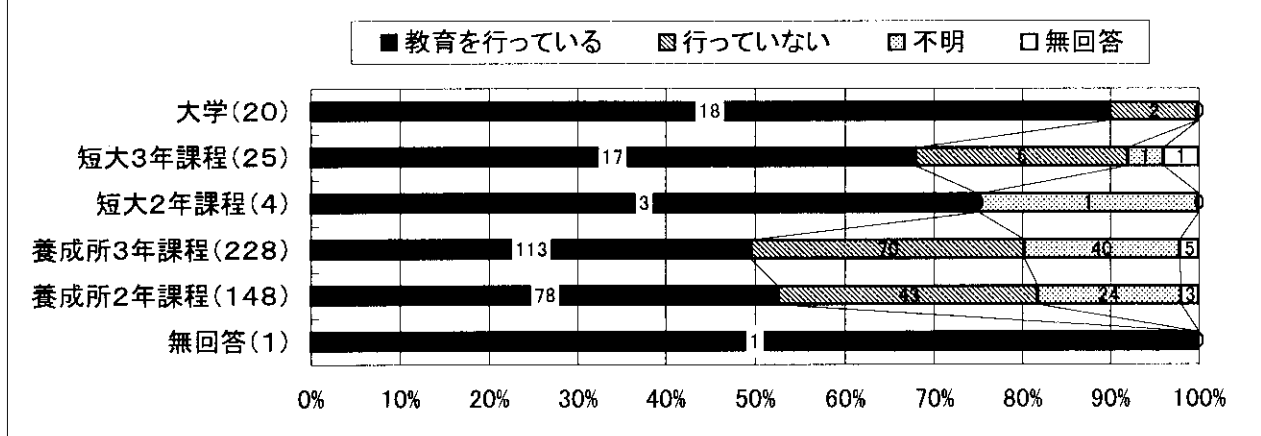


図12 表現を支援する能力

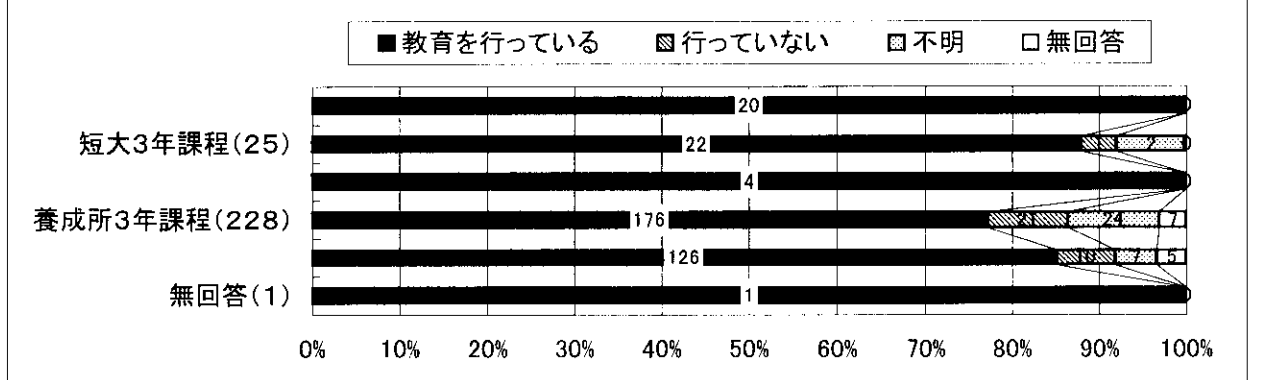


図13 有益性、危険性を説明する能力

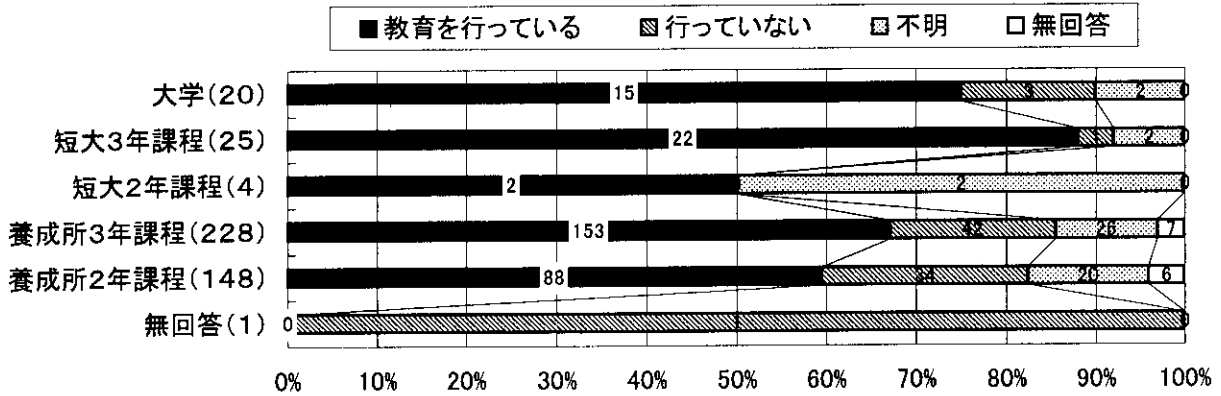


図14 情報提供ができる能力

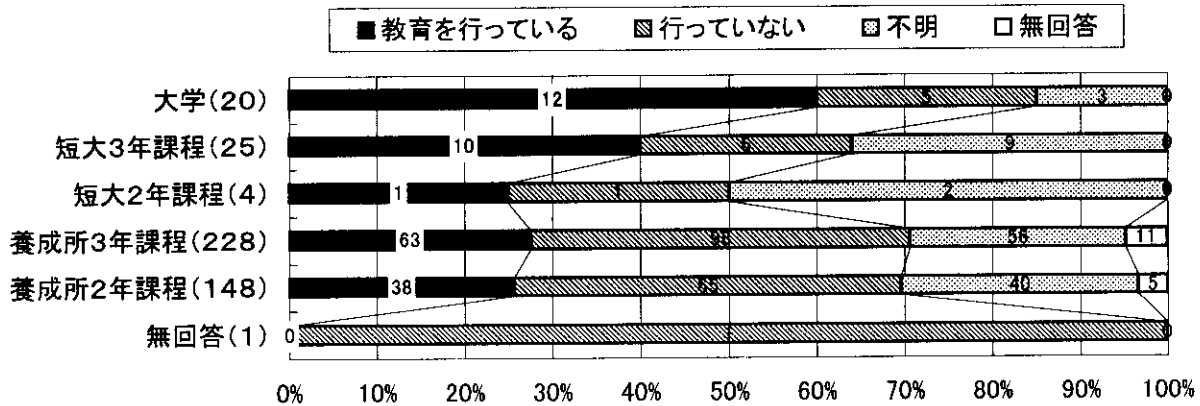


図15 正直にいえる能力

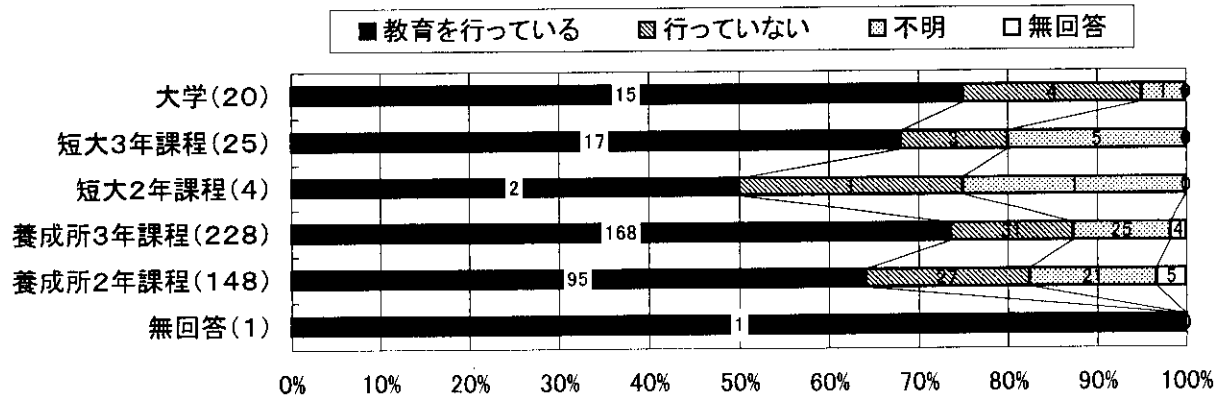


表14 「与薬」のエラー要因の教授・学習方法別にみた教育

単位:上段校、下段%

| 与薬における要因 | | 教えている | | | | | | | | 教えていない | 不明 | 無回答 | 合計 |
|--------------------------|--------|-------|-------|-------|------|-------|------|-----|-----|--------|-----|-------|-------|
| | | 合計 | 講義 | 演習 | | 臨地実習 | その他 | 無回答 | | | | | |
| | | | | 思考訓練 | 疑似体験 | | | | | | | | |
| 1) 患者認識の要因 | 合計 | 405 | 405 | 391 | 93 | 105 | 178 | 3 | 2 | 9 | 9 | 3 | 426 |
| | | 95.1 | 100.0 | 96.5 | 23.0 | 25.9 | 44.0 | 0.7 | 0.5 | 2.1 | 2.1 | 0.7 | 100.0 |
| | 大学 | 19 | 19 | 19 | 7 | 9 | 7 | 0 | 0 | 1 | 0 | 0 | 20 |
| | | 95.0 | 100.0 | 100.0 | 36.8 | 47.4 | 36.8 | 0.0 | 0.0 | 5.0 | 0.0 | 0.0 | 100.0 |
| | 短大3年課程 | 24 | 24 | 24 | 10 | 12 | 15 | 0 | 0 | 1 | 0 | 0 | 25 |
| | | 96.0 | 100.0 | 100.0 | 41.7 | 50.0 | 62.5 | 0.0 | 0.0 | 4.0 | 0.0 | 0.0 | 100.0 |
| | 短大2年課程 | 4 | 4 | 4 | 0 | 2 | 3 | 0 | 0 | 0 | 0 | 0 | 4 |
| | | 100.0 | 100.0 | 100.0 | 0.0 | 50.0 | 75.0 | 0.0 | 0.0 | 0.0 | 0.0 | 0.0 | 100.0 |
| 養成所3年課程 | 220 | 220 | 211 | 55 | 65 | 95 | 3 | 2 | 2 | 4 | 2 | 228 | |
| | 96.5 | 100.0 | 95.9 | 25.0 | 29.5 | 43.2 | 1.4 | 0.9 | 0.9 | 1.8 | 0.9 | 100.0 | |
| 養成所2年課程 | 137 | 137 | 132 | 20 | 17 | 58 | 0 | 0 | 5 | 5 | 1 | 148 | |
| | 92.6 | 100.0 | 96.4 | 14.6 | 12.4 | 42.3 | 0.0 | 0.0 | 3.4 | 3.4 | 0.7 | 100.0 | |
| 無回答 | 1 | 1 | 1 | 1 | 0 | 0 | 0 | 0 | 0 | 0 | 0 | 1 | |
| | 100.0 | 100.0 | 100.0 | 100.0 | 0.0 | 0.0 | 0.0 | 0.0 | 0.0 | 0.0 | 0.0 | 100.0 | |
| 2) 薬剤名のまちがいを起こす要因 | 合計 | 403 | 403 | 388 | 89 | 96 | 168 | 2 | 6 | 12 | 8 | 3 | 426 |
| | | 94.6 | 100.0 | 96.3 | 22.1 | 23.8 | 41.7 | 0.5 | 1.5 | 2.8 | 1.9 | 0.7 | 100.0 |
| | 大学 | 19 | 19 | 19 | 4 | 10 | 6 | 1 | 0 | 1 | 0 | 0 | 20 |
| | | 95.0 | 100.0 | 100.0 | 21.1 | 52.6 | 31.6 | 5.3 | 0.0 | 5.0 | 0.0 | 0.0 | 100.0 |
| | 短大3年課程 | 24 | 24 | 23 | 9 | 8 | 12 | 0 | 0 | 1 | 0 | 0 | 25 |
| | | 96.0 | 100.0 | 95.8 | 37.5 | 33.3 | 50.0 | 0.0 | 0.0 | 4.0 | 0.0 | 0.0 | 100.0 |
| | 短大2年課程 | 4 | 4 | 4 | 0 | 2 | 2 | 0 | 0 | 0 | 0 | 0 | 4 |
| | | 100.0 | 100.0 | 100.0 | 0.0 | 50.0 | 50.0 | 0.0 | 0.0 | 0.0 | 0.0 | 0.0 | 100.0 |
| 養成所3年課程 | 220 | 220 | 210 | 52 | 68 | 94 | 0 | 4 | 4 | 3 | 1 | 228 | |
| | 96.5 | 100.0 | 95.5 | 23.6 | 30.9 | 42.7 | 0.0 | 1.8 | 1.8 | 1.3 | 0.4 | 100.0 | |
| 養成所2年課程 | 135 | 135 | 131 | 23 | 8 | 53 | 1 | 2 | 6 | 5 | 2 | 148 | |
| | 91.2 | 100.0 | 97.0 | 17.0 | 5.9 | 39.3 | 0.7 | 1.5 | 4.1 | 3.4 | 1.4 | 100.0 | |
| 無回答 | 1 | 1 | 1 | 1 | 0 | 1 | 0 | 0 | 0 | 0 | 0 | 1 | |
| | 100.0 | 100.0 | 100.0 | 100.0 | 0.0 | 100.0 | 0.0 | 0.0 | 0.0 | 0.0 | 0.0 | 100.0 | |
| 3) 薬剤の量のまちがいを起こす要因 | 合計 | 406 | 406 | 385 | 100 | 104 | 166 | 5 | 7 | 8 | 9 | 3 | 426 |
| | | 95.3 | 100.0 | 94.8 | 24.6 | 25.6 | 40.9 | 1.2 | 1.7 | 1.9 | 2.1 | 0.7 | 100.0 |
| | 大学 | 18 | 18 | 17 | 5 | 10 | 6 | 1 | 0 | 1 | 1 | 0 | 20 |
| | | 90.0 | 100.0 | 94.4 | 27.8 | 55.6 | 33.3 | 5.6 | 0.0 | 5.0 | 5.0 | 0.0 | 100.0 |
| | 短大3年課程 | 24 | 24 | 22 | 9 | 11 | 12 | 1 | 0 | 1 | 0 | 0 | 25 |
| | | 96.0 | 100.0 | 91.7 | 37.5 | 45.8 | 50.0 | 4.2 | 0.0 | 4.0 | 0.0 | 0.0 | 100.0 |
| | 短大2年課程 | 4 | 4 | 4 | 0 | 1 | 2 | 0 | 0 | 0 | 0 | 0 | 4 |
| | | 100.0 | 100.0 | 100.0 | 0.0 | 25.0 | 50.0 | 0.0 | 0.0 | 0.0 | 0.0 | 0.0 | 100.0 |
| 養成所3年課程 | 223 | 223 | 211 | 60 | 70 | 90 | 1 | 4 | 1 | 3 | 1 | 228 | |
| | 97.8 | 100.0 | 94.6 | 26.9 | 31.4 | 40.4 | 0.4 | 1.8 | 0.4 | 1.3 | 0.4 | 100.0 | |
| 養成所2年課程 | 136 | 136 | 130 | 25 | 12 | 55 | 2 | 3 | 5 | 5 | 2 | 148 | |
| | 91.9 | 100.0 | 95.6 | 18.4 | 8.8 | 40.4 | 1.5 | 2.2 | 3.4 | 3.4 | 1.4 | 100.0 | |
| 無回答 | 1 | 1 | 1 | 1 | 0 | 1 | 0 | 0 | 0 | 0 | 0 | 1 | |
| | 100.0 | 100.0 | 100.0 | 100.0 | 0.0 | 100.0 | 0.0 | 0.0 | 0.0 | 0.0 | 0.0 | 100.0 | |
| 4) 与薬方法・日時に關するまちがいを起こす要因 | 合計 | 397 | 397 | 378 | 74 | 88 | 156 | 2 | 9 | 14 | 11 | 4 | 426 |
| | | 93.2 | 100.0 | 95.2 | 18.6 | 22.2 | 39.3 | 0.5 | 2.3 | 3.3 | 2.6 | 0.9 | 100.0 |
| | 大学 | 18 | 18 | 18 | 3 | 8 | 6 | 1 | 0 | 2 | 0 | 0 | 20 |
| | | 90.0 | 100.0 | 100.0 | 16.7 | 44.4 | 33.3 | 5.6 | 0.0 | 10.0 | 0.0 | 0.0 | 100.0 |
| | 短大3年課程 | 24 | 24 | 21 | 9 | 8 | 10 | 0 | 2 | 1 | 0 | 0 | 25 |
| | | 96.0 | 100.0 | 87.5 | 37.5 | 33.3 | 41.7 | 0.0 | 8.3 | 4.0 | 0.0 | 0.0 | 100.0 |
| | 短大2年課程 | 4 | 4 | 4 | 0 | 1 | 2 | 0 | 0 | 0 | 0 | 0 | 4 |
| | | 100.0 | 100.0 | 100.0 | 0.0 | 25.0 | 50.0 | 0.0 | 0.0 | 0.0 | 0.0 | 0.0 | 100.0 |
| 養成所3年課程 | 217 | 217 | 209 | 43 | 61 | 85 | 0 | 3 | 4 | 5 | 2 | 228 | |
| | 95.2 | 100.0 | 96.3 | 19.8 | 28.1 | 39.2 | 0.0 | 1.4 | 1.8 | 2.2 | 0.9 | 100.0 | |
| 養成所2年課程 | 133 | 133 | 125 | 18 | 10 | 52 | 1 | 4 | 7 | 6 | 2 | 148 | |
| | 89.9 | 100.0 | 94.0 | 13.5 | 7.5 | 39.1 | 0.8 | 3.0 | 4.7 | 4.1 | 1.4 | 100.0 | |
| 無回答 | 1 | 1 | 1 | 1 | 0 | 1 | 0 | 0 | 0 | 0 | 0 | 1 | |
| | 100.0 | 100.0 | 100.0 | 100.0 | 0.0 | 100.0 | 0.0 | 0.0 | 0.0 | 0.0 | 0.0 | 100.0 | |
| 5) 薬剤の投与速度のまちがいを起こす要因 | 合計 | 379 | 379 | 353 | 77 | 82 | 159 | 2 | 8 | 21 | 21 | 5 | 426 |
| | | 89.0 | 100.0 | 93.1 | 20.3 | 21.6 | 42.0 | 0.5 | 2.1 | 4.9 | 4.9 | 1.2 | 100.0 |
| | 大学 | 18 | 18 | 17 | 3 | 6 | 6 | 1 | 0 | 1 | 1 | 0 | 20 |
| | | 90.0 | 100.0 | 94.4 | 16.7 | 33.3 | 33.3 | 5.6 | 0.0 | 5.0 | 5.0 | 0.0 | 100.0 |
| | 短大3年課程 | 23 | 23 | 21 | 8 | 6 | 12 | 0 | 0 | 1 | 1 | 0 | 25 |
| | | 92.0 | 100.0 | 91.3 | 34.8 | 26.1 | 52.2 | 0.0 | 0.0 | 4.0 | 4.0 | 0.0 | 100.0 |
| | 短大2年課程 | 4 | 4 | 3 | 0 | 1 | 2 | 0 | 0 | 0 | 0 | 0 | 4 |
| | | 100.0 | 100.0 | 75.0 | 0.0 | 25.0 | 50.0 | 0.0 | 0.0 | 0.0 | 0.0 | 0.0 | 100.0 |
| 養成所3年課程 | 207 | 207 | 193 | 45 | 53 | 86 | 1 | 6 | 10 | 9 | 2 | 228 | |
| | 90.8 | 100.0 | 93.2 | 21.7 | 25.6 | 41.5 | 0.5 | 2.9 | 4.4 | 3.9 | 0.9 | 100.0 | |
| 養成所2年課程 | 126 | 126 | 118 | 20 | 16 | 52 | 0 | 2 | 9 | 10 | 3 | 148 | |
| | 85.1 | 100.0 | 93.7 | 15.9 | 12.7 | 41.3 | 0.0 | 1.6 | 6.1 | 6.8 | 2.0 | 100.0 | |
| 無回答 | 1 | 1 | 1 | 1 | 0 | 1 | 0 | 0 | 0 | 0 | 0 | 1 | |
| | 100.0 | 100.0 | 100.0 | 100.0 | 0.0 | 100.0 | 0.0 | 0.0 | 0.0 | 0.0 | 0.0 | 100.0 | |

表15 「与薬」のエラー要因の教材別こみた教育

単位:上段校、下段%

| 与薬における要因 | | 教えている | | | | | | | | 教えていない | 不明 | 無回答 | 合計 | |
|--------------------------|--------|-------|---------|-------|----------|-------|------|-------|------|--------|------|-----|-------|-------|
| | | 合計 | 市販のテキスト | 判例 | 学習者の体験事例 | 事例 | ビデオ | その他 | 無回答 | | | | | |
| 1) 患者認識の要因 | 合計 | 405 | 405 | 309 | 90 | 82 | 174 | 71 | 40 | 22 | 9 | 9 | 3 | 426 |
| | | 95.1 | 100.0 | 76.3 | 22.2 | 20.2 | 43.0 | 17.5 | 9.9 | 5.4 | 2.1 | 2.1 | 0.7 | 100.0 |
| | 大学 | 19 | 19 | 13 | 5 | 3 | 12 | 5 | 1 | 2 | 1 | 0 | 0 | 20 |
| | | 95.0 | 100.0 | 68.4 | 26.3 | 15.8 | 63.2 | 26.3 | 5.3 | 10.5 | 5.0 | 0.0 | 0.0 | 100.0 |
| | 短大3年課程 | 24 | 24 | 21 | 10 | 7 | 13 | 2 | 3 | 1 | 1 | 0 | 0 | 25 |
| | | 96.0 | 100.0 | 87.5 | 41.7 | 29.2 | 54.2 | 8.3 | 12.5 | 4.2 | 4.0 | 0.0 | 0.0 | 100.0 |
| | 短大2年課程 | 4 | 4 | 3 | 1 | 1 | 3 | 0 | 0 | 0 | 0 | 0 | 0 | 4 |
| | | 100.0 | 100.0 | 75.0 | 25.0 | 25.0 | 75.0 | 0.0 | 0.0 | 0.0 | 0.0 | 0.0 | 0.0 | 100.0 |
| 養成所3年課程 | 220 | 220 | 165 | 44 | 42 | 90 | 48 | 21 | 15 | 2 | 4 | 2 | 228 | |
| | 96.5 | 100.0 | 75.0 | 20.0 | 19.1 | 40.9 | 21.8 | 9.5 | 6.8 | 0.9 | 1.8 | 0.9 | 100.0 | |
| 養成所2年課程 | 137 | 137 | 107 | 29 | 28 | 56 | 16 | 14 | 4 | 5 | 5 | 1 | 148 | |
| | 92.6 | 100.0 | 78.1 | 21.2 | 20.4 | 40.9 | 11.7 | 10.2 | 2.9 | 3.4 | 3.4 | 0.7 | 100.0 | |
| 無回答 | 1 | 1 | 0 | 1 | 1 | 0 | 0 | 1 | 0 | 0 | 0 | 0 | 1 | |
| | 100.0 | 100.0 | 0.0 | 100.0 | 100.0 | 0.0 | 0.0 | 100.0 | 0.0 | 0.0 | 0.0 | 0.0 | 100.0 | |
| 2) 薬剤名のまちがいを起こす要因 | 合計 | 403 | 403 | 305 | 73 | 74 | 154 | 48 | 30 | 35 | 12 | 8 | 3 | 426 |
| | | 94.6 | 100.0 | 75.7 | 18.1 | 18.4 | 38.2 | 11.9 | 7.4 | 8.7 | 2.8 | 1.9 | 0.7 | 100.0 |
| | 大学 | 19 | 19 | 10 | 4 | 2 | 9 | 3 | 2 | 4 | 1 | 0 | 0 | 20 |
| | | 95.0 | 100.0 | 52.6 | 21.1 | 10.5 | 47.4 | 15.8 | 10.5 | 21.1 | 5.0 | 0.0 | 0.0 | 100.0 |
| | 短大3年課程 | 24 | 24 | 18 | 8 | 6 | 12 | 1 | 2 | 2 | 1 | 0 | 0 | 25 |
| | | 96.0 | 100.0 | 75.0 | 33.3 | 25.0 | 50.0 | 4.2 | 8.3 | 8.3 | 4.0 | 0.0 | 0.0 | 100.0 |
| | 短大2年課程 | 4 | 4 | 2 | 0 | 1 | 2 | 0 | 0 | 0 | 0 | 0 | 0 | 4 |
| | | 100.0 | 100.0 | 50.0 | 0.0 | 25.0 | 50.0 | 0.0 | 0.0 | 0.0 | 0.0 | 0.0 | 0.0 | 100.0 |
| 養成所3年課程 | 220 | 220 | 170 | 39 | 41 | 84 | 34 | 13 | 21 | 4 | 3 | 1 | 228 | |
| | 96.5 | 100.0 | 77.3 | 17.7 | 18.6 | 38.2 | 15.5 | 5.9 | 9.5 | 1.8 | 1.3 | 0.4 | 100.0 | |
| 養成所2年課程 | 135 | 135 | 105 | 21 | 23 | 46 | 10 | 13 | 8 | 6 | 5 | 2 | 148 | |
| | 91.2 | 100.0 | 77.8 | 15.6 | 17.0 | 34.1 | 7.4 | 9.6 | 5.9 | 4.1 | 3.4 | 1.4 | 100.0 | |
| 無回答 | 1 | 1 | 0 | 1 | 1 | 1 | 0 | 0 | 0 | 0 | 0 | 0 | 1 | |
| | 100.0 | 100.0 | 0.0 | 100.0 | 100.0 | 100.0 | 0.0 | 0.0 | 0.0 | 0.0 | 0.0 | 0.0 | 100.0 | |
| 3) 薬剤の量のまちがいを起こす要因 | 合計 | 406 | 406 | 309 | 68 | 75 | 147 | 42 | 32 | 37 | 8 | 9 | 3 | 426 |
| | | 95.3 | 100.0 | 76.1 | 16.7 | 18.5 | 36.2 | 10.3 | 7.9 | 9.1 | 1.9 | 2.1 | 0.7 | 100.0 |
| | 大学 | 18 | 18 | 11 | 4 | 1 | 10 | 2 | 2 | 4 | 1 | 1 | 0 | 20 |
| | | 90.0 | 100.0 | 61.1 | 22.2 | 5.6 | 55.6 | 11.1 | 11.1 | 22.2 | 5.0 | 5.0 | 0.0 | 100.0 |
| | 短大3年課程 | 24 | 24 | 18 | 9 | 5 | 9 | 1 | 2 | 2 | 1 | 0 | 0 | 25 |
| | | 96.0 | 100.0 | 75.0 | 37.5 | 20.8 | 37.5 | 4.2 | 8.3 | 8.3 | 4.0 | 0.0 | 0.0 | 100.0 |
| | 短大2年課程 | 4 | 4 | 3 | 0 | 2 | 0 | 0 | 0 | 0 | 0 | 0 | 0 | 4 |
| | | 100.0 | 100.0 | 75.0 | 0.0 | 50.0 | 0.0 | 0.0 | 0.0 | 0.0 | 0.0 | 0.0 | 0.0 | 100.0 |
| 養成所3年課程 | 223 | 223 | 170 | 33 | 44 | 85 | 30 | 16 | 23 | 1 | 3 | 1 | 228 | |
| | 97.8 | 100.0 | 76.2 | 14.8 | 19.7 | 38.1 | 13.5 | 7.2 | 10.3 | 0.4 | 1.3 | 0.4 | 100.0 | |
| 養成所2年課程 | 136 | 136 | 106 | 21 | 23 | 42 | 9 | 12 | 8 | 5 | 5 | 2 | 148 | |
| | 91.9 | 100.0 | 77.9 | 15.4 | 16.9 | 30.9 | 6.6 | 8.8 | 5.9 | 3.4 | 3.4 | 1.4 | 100.0 | |
| 無回答 | 1 | 1 | 1 | 1 | 0 | 1 | 0 | 0 | 0 | 0 | 0 | 0 | 1 | |
| | 100.0 | 100.0 | 100.0 | 100.0 | 0.0 | 100.0 | 0.0 | 0.0 | 0.0 | 0.0 | 0.0 | 0.0 | 100.0 | |
| 4) 与薬方法・日時に関するまちがいを起こす要因 | 合計 | 397 | 397 | 302 | 54 | 75 | 135 | 39 | 25 | 38 | 14 | 11 | 4 | 426 |
| | | 93.2 | 100.0 | 76.1 | 13.6 | 18.9 | 34.0 | 9.8 | 6.3 | 9.6 | 3.3 | 2.6 | 0.9 | 100.0 |
| | 大学 | 18 | 18 | 10 | 4 | 2 | 9 | 2 | 2 | 4 | 2 | 0 | 0 | 20 |
| | | 90.0 | 100.0 | 55.6 | 22.2 | 11.1 | 50.0 | 11.1 | 11.1 | 22.2 | 10.0 | 0.0 | 0.0 | 100.0 |
| | 短大3年課程 | 24 | 24 | 18 | 7 | 7 | 8 | 0 | 3 | 2 | 1 | 0 | 0 | 25 |
| | | 96.0 | 100.0 | 75.0 | 29.2 | 29.2 | 33.3 | 0.0 | 12.5 | 8.3 | 4.0 | 0.0 | 0.0 | 100.0 |
| | 短大2年課程 | 4 | 4 | 3 | 0 | 2 | 0 | 0 | 0 | 0 | 0 | 0 | 0 | 4 |
| | | 100.0 | 100.0 | 75.0 | 0.0 | 50.0 | 0.0 | 0.0 | 0.0 | 0.0 | 0.0 | 0.0 | 0.0 | 100.0 |
| 養成所3年課程 | 217 | 217 | 166 | 25 | 38 | 79 | 29 | 12 | 24 | 4 | 5 | 2 | 228 | |
| | 95.2 | 100.0 | 76.5 | 11.5 | 17.5 | 36.4 | 13.4 | 5.5 | 11.1 | 1.8 | 2.2 | 0.9 | 100.0 | |
| 養成所2年課程 | 133 | 133 | 104 | 17 | 25 | 38 | 8 | 8 | 8 | 7 | 6 | 2 | 148 | |
| | 89.9 | 100.0 | 78.2 | 12.8 | 18.8 | 28.6 | 6.0 | 6.0 | 6.0 | 4.7 | 4.1 | 1.4 | 100.0 | |
| 無回答 | 1 | 1 | 1 | 1 | 1 | 1 | 0 | 0 | 0 | 0 | 0 | 0 | 1 | |
| | 100.0 | 100.0 | 100.0 | 100.0 | 100.0 | 100.0 | 0.0 | 0.0 | 0.0 | 0.0 | 0.0 | 0.0 | 100.0 | |
| 5) 薬剤の投与速度のまちがいを起こす要因 | 合計 | 379 | 379 | 283 | 36 | 65 | 129 | 37 | 30 | 40 | 21 | 21 | 5 | 426 |
| | | 89.0 | 100.0 | 74.7 | 9.5 | 17.2 | 34.0 | 9.8 | 7.9 | 10.6 | 4.9 | 4.9 | 1.2 | 100.0 |
| | 大学 | 18 | 18 | 9 | 2 | 3 | 6 | 3 | 3 | 5 | 1 | 1 | 0 | 20 |
| | | 90.0 | 100.0 | 50.0 | 11.1 | 16.7 | 33.3 | 16.7 | 16.7 | 27.8 | 5.0 | 5.0 | 0.0 | 100.0 |
| | 短大3年課程 | 23 | 23 | 17 | 6 | 5 | 9 | 0 | 3 | 1 | 1 | 1 | 0 | 25 |
| | | 92.0 | 100.0 | 73.9 | 26.1 | 21.7 | 39.1 | 0.0 | 13.0 | 4.3 | 4.0 | 4.0 | 0.0 | 100.0 |
| | 短大2年課程 | 4 | 4 | 2 | 0 | 1 | 1 | 0 | 0 | 0 | 0 | 0 | 0 | 4 |
| | | 100.0 | 100.0 | 50.0 | 0.0 | 25.0 | 25.0 | 0.0 | 0.0 | 0.0 | 0.0 | 0.0 | 0.0 | 100.0 |
| 養成所3年課程 | 207 | 207 | 155 | 18 | 34 | 73 | 25 | 16 | 25 | 10 | 9 | 2 | 228 | |
| | 90.8 | 100.0 | 74.9 | 8.7 | 16.4 | 35.3 | 12.1 | 7.7 | 12.1 | 4.4 | 3.9 | 0.9 | 100.0 | |
| 養成所2年課程 | 126 | 126 | 100 | 9 | 22 | 39 | 9 | 8 | 9 | 9 | 10 | 3 | 148 | |
| | 85.1 | 100.0 | 79.4 | 7.1 | 17.5 | 31.0 | 7.1 | 6.3 | 7.1 | 6.1 | 6.8 | 2.0 | 100.0 | |
| 無回答 | 1 | 1 | 0 | 1 | 0 | 1 | 0 | 0 | 0 | 0 | 0 | 0 | 1 | |
| | 100.0 | 100.0 | 0.0 | 100.0 | 0.0 | 100.0 | 0.0 | 0.0 | 0.0 | 0.0 | 0.0 | 0.0 | 100.0 | |

図16 「与薬」のエラー要因の教育の有無…総計

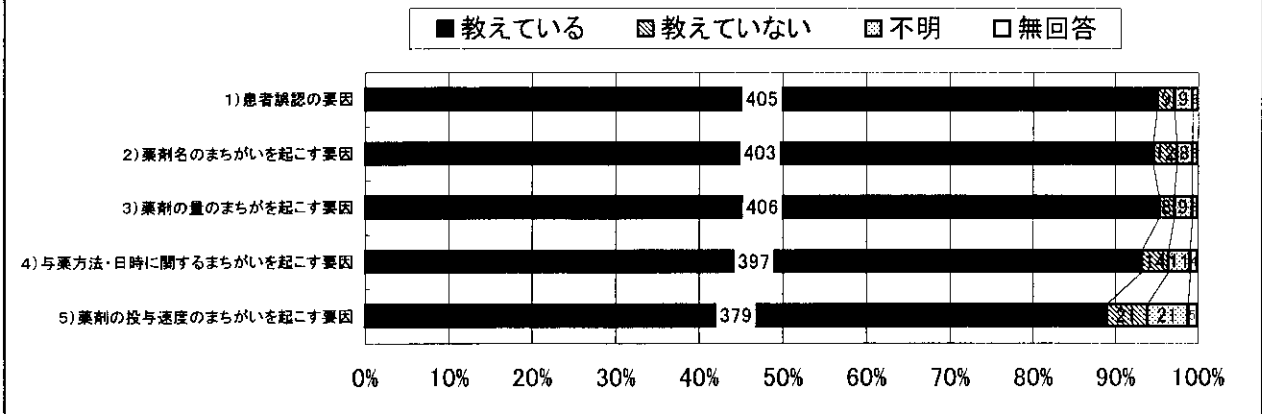


図17 患者誤認の要因

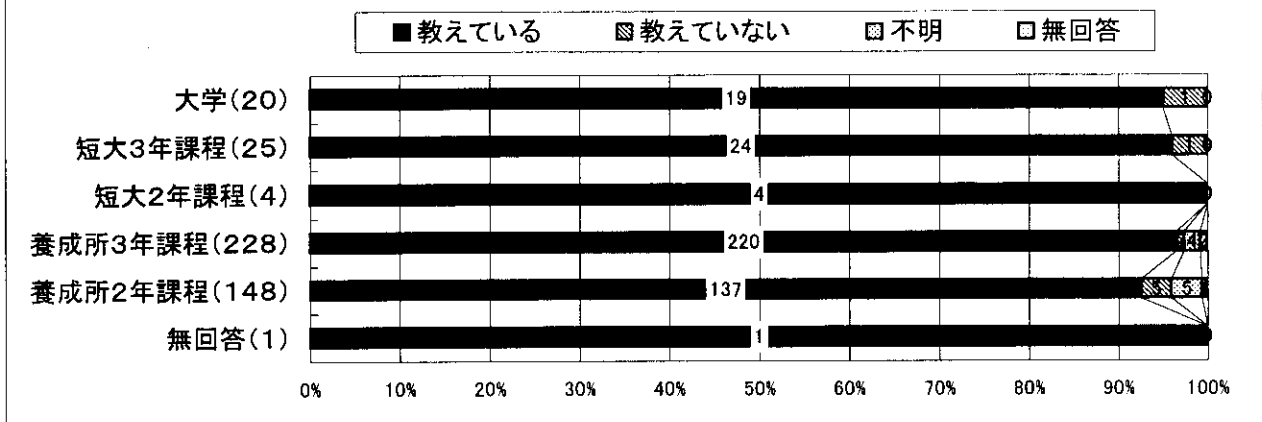


図18 薬剤名のまちがいを起こす要因

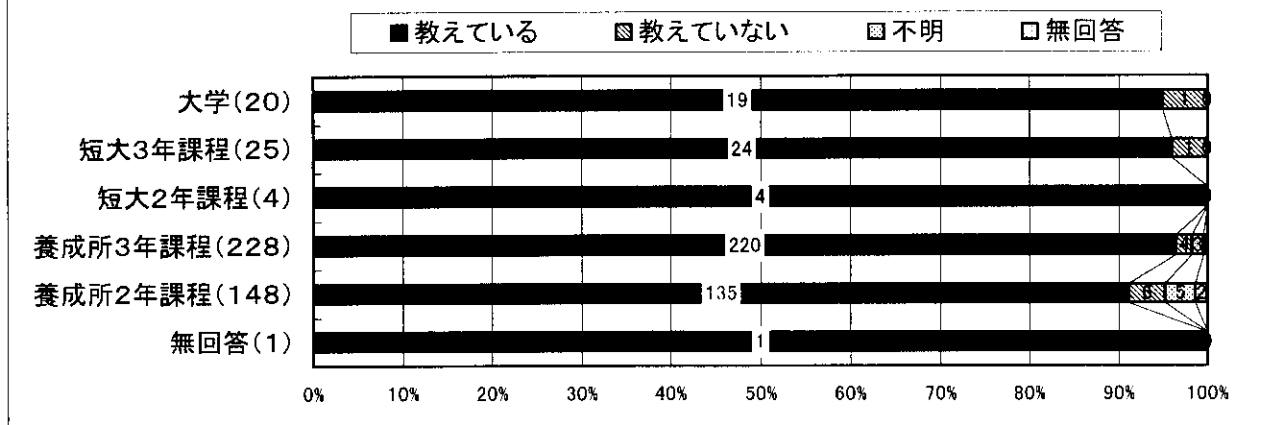


図19 薬剤の量のまちがいを起こす要因

■ 教えている ▨ 教えていない ▩ 不明 □ 無回答

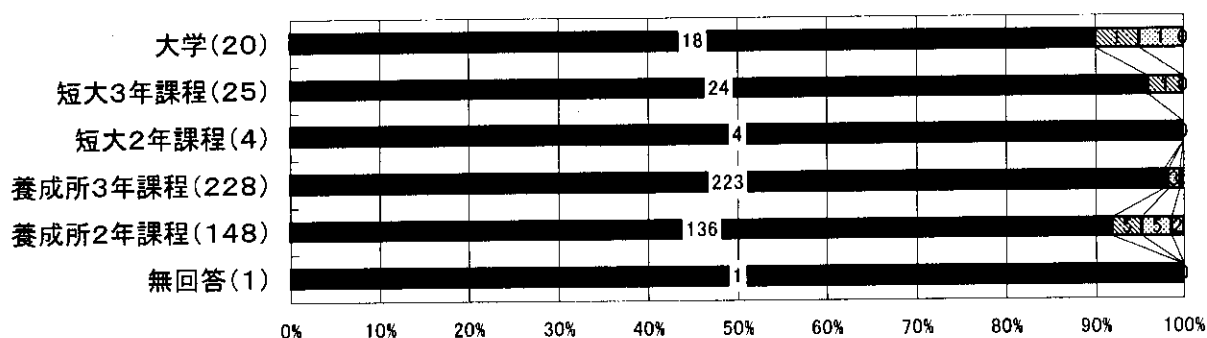


図20 与薬方法・日時に関するまちがいを起こす要因

■ 教えている ▨ 教えていない ▩ 不明 □ 無回答

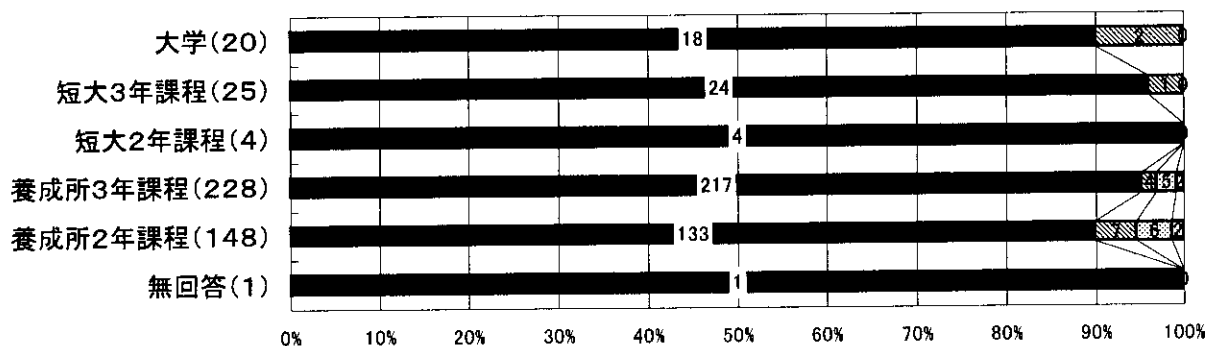


図21 薬剤の投与速度のまちがいを起こす要因

■ 教えている ▨ 教えていない ▩ 不明 □ 無回答

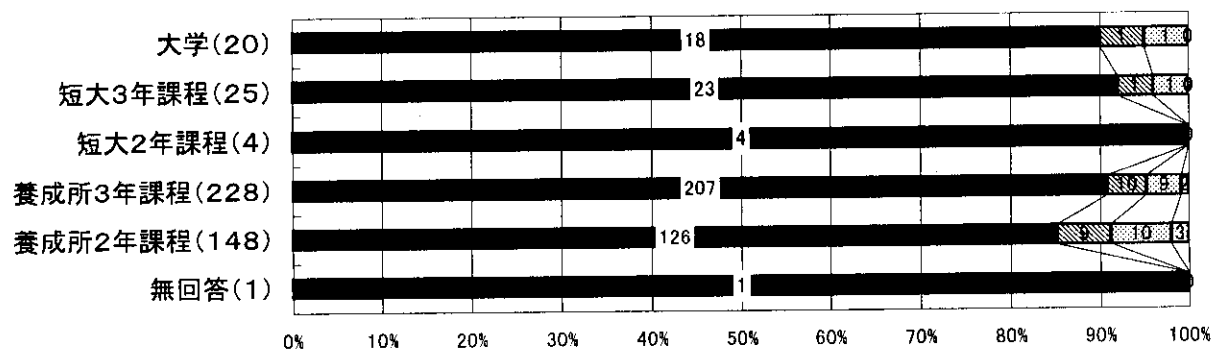


表16 「転倒・転落」のエラー要因の教授・学習方法別にみた教育

単位:上段校、下段%

| 転倒・転落における要因 | | 教えている | | | | | | | | 教えていない | 不明 | 無回答 | 合計 |
|--|--------|-------|-------|-------|-------|-------|-------|------|------|--------|------|-------|-------|
| | | 合計 | 講義 | 演習 | | 臨地実習 | その他 | 無回答 | | | | | |
| | | | | 思考訓練 | 疑似体験 | | | | | | | | |
| 1) 転倒・転落を起こしやすい患者の身体的要因 | 合計 | 418 | 418 | 399 | 91 | 182 | 251 | 4 | 1 | 4 | 3 | 1 | 426 |
| | | 98.1 | 100.0 | 95.5 | 21.8 | 43.5 | 60.0 | 1.0 | 0.2 | 0.9 | 0.7 | 0.2 | 100.0 |
| | 大学 | 18 | 18 | 18 | 3 | 13 | 9 | 2 | 0 | 2 | 0 | 0 | 20 |
| | | 90.0 | 100.0 | 100.0 | 16.7 | 72.2 | 50.0 | 11.1 | 0.0 | 10.0 | 0.0 | 0.0 | 100.0 |
| | 短大3年課程 | 25 | 25 | 24 | 10 | 8 | 17 | 0 | 0 | 0 | 0 | 0 | 25 |
| | | 100.0 | 100.0 | 96.0 | 40.0 | 32.0 | 68.0 | 0.0 | 0.0 | 0.0 | 0.0 | 0.0 | 100.0 |
| | 短大2年課程 | 4 | 4 | 4 | 1 | 2 | 3 | 0 | 0 | 0 | 0 | 0 | 4 |
| | | 100.0 | 100.0 | 100.0 | 25.0 | 50.0 | 75.0 | 0.0 | 0.0 | 0.0 | 0.0 | 0.0 | 100.0 |
| 養成所3年課程 | 225 | 225 | 212 | 52 | 101 | 136 | 1 | 1 | 0 | 2 | 1 | 228 | |
| | 98.7 | 100.0 | 94.2 | 23.1 | 44.9 | 60.4 | 0.4 | 0.4 | 0.0 | 0.9 | 0.4 | 100.0 | |
| 養成所2年課程 | 145 | 145 | 140 | 24 | 57 | 85 | 1 | 0 | 2 | 1 | 0 | 148 | |
| | 98.0 | 100.0 | 96.6 | 16.6 | 39.3 | 58.6 | 0.7 | 0.0 | 1.4 | 0.7 | 0.0 | 100.0 | |
| 無回答 | 1 | 1 | 1 | 1 | 1 | 1 | 0 | 0 | 0 | 0 | 0 | 1 | |
| | 100.0 | 100.0 | 100.0 | 100.0 | 100.0 | 100.0 | 0.0 | 0.0 | 0.0 | 0.0 | 0.0 | 100.0 | |
| 2) 転倒・転落を起こしやすい患者の精神的要因 | 合計 | 358 | 358 | 333 | 70 | 62 | 212 | 2 | 5 | 33 | 31 | 4 | 426 |
| | | 84.0 | 100.0 | 93.0 | 19.6 | 17.3 | 59.2 | 0.6 | 1.4 | 7.7 | 7.3 | 0.9 | 100.0 |
| | 大学 | 17 | 17 | 17 | 6 | 6 | 8 | 1 | 0 | 2 | 1 | 0 | 20 |
| | | 85.0 | 100.0 | 100.0 | 35.3 | 35.3 | 47.1 | 5.9 | 0.0 | 10.0 | 5.0 | 0.0 | 100.0 |
| | 短大3年課程 | 22 | 22 | 18 | 10 | 2 | 12 | 0 | 1 | 1 | 2 | 0 | 25 |
| | | 88.0 | 100.0 | 81.8 | 45.5 | 9.1 | 54.5 | 0.0 | 4.5 | 4.0 | 8.0 | 0.0 | 100.0 |
| | 短大2年課程 | 2 | 2 | 2 | 1 | 0 | 2 | 0 | 0 | 1 | 1 | 0 | 4 |
| | | 50.0 | 100.0 | 100.0 | 50.0 | 0.0 | 100.0 | 0.0 | 0.0 | 25.0 | 25.0 | 0.0 | 100.0 |
| 養成所3年課程 | 197 | 197 | 185 | 34 | 36 | 119 | 0 | 2 | 13 | 14 | 4 | 228 | |
| | 86.4 | 100.0 | 93.9 | 17.3 | 18.3 | 60.4 | 0.0 | 1.0 | 5.7 | 6.1 | 1.8 | 100.0 | |
| 養成所2年課程 | 119 | 119 | 110 | 18 | 18 | 70 | 1 | 2 | 16 | 13 | 0 | 148 | |
| | 80.4 | 100.0 | 92.4 | 15.1 | 15.1 | 58.8 | 0.8 | 1.7 | 10.8 | 8.8 | 0.0 | 100.0 | |
| 無回答 | 1 | 1 | 1 | 1 | 0 | 1 | 0 | 0 | 0 | 0 | 0 | 1 | |
| | 100.0 | 100.0 | 100.0 | 100.0 | 0.0 | 100.0 | 0.0 | 0.0 | 0.0 | 0.0 | 0.0 | 100.0 | |
| 3) 転倒・転落を起こしやすい患者の薬剤による影響 | 合計 | 340 | 340 | 313 | 42 | 28 | 186 | 2 | 7 | 43 | 41 | 2 | 426 |
| | | 79.8 | 100.0 | 92.1 | 12.4 | 8.2 | 54.7 | 0.6 | 2.1 | 10.1 | 9.6 | 0.5 | 100.0 |
| | 大学 | 17 | 17 | 16 | 4 | 4 | 6 | 0 | 0 | 3 | 0 | 0 | 20 |
| | | 85.0 | 100.0 | 94.1 | 23.5 | 23.5 | 35.3 | 0.0 | 0.0 | 15.0 | 0.0 | 0.0 | 100.0 |
| | 短大3年課程 | 17 | 17 | 16 | 4 | 1 | 9 | 0 | 1 | 2 | 6 | 0 | 25 |
| | | 68.0 | 100.0 | 94.1 | 23.5 | 5.9 | 52.9 | 0.0 | 5.9 | 8.0 | 24.0 | 0.0 | 100.0 |
| | 短大2年課程 | 3 | 3 | 3 | 0 | 0 | 3 | 0 | 0 | 1 | 0 | 0 | 4 |
| | | 75.0 | 100.0 | 100.0 | 0.0 | 0.0 | 100.0 | 0.0 | 0.0 | 25.0 | 0.0 | 0.0 | 100.0 |
| 養成所3年課程 | 188 | 188 | 171 | 21 | 17 | 106 | 1 | 5 | 19 | 19 | 2 | 228 | |
| | 82.5 | 100.0 | 91.0 | 11.2 | 9.0 | 56.4 | 0.5 | 2.7 | 8.3 | 8.3 | 0.9 | 100.0 | |
| 養成所2年課程 | 114 | 114 | 106 | 12 | 6 | 61 | 1 | 1 | 18 | 16 | 0 | 148 | |
| | 77.0 | 100.0 | 93.0 | 10.5 | 5.3 | 53.5 | 0.9 | 0.9 | 12.2 | 10.8 | 0.0 | 100.0 | |
| 無回答 | 1 | 1 | 1 | 1 | 0 | 1 | 0 | 0 | 0 | 0 | 0 | 1 | |
| | 100.0 | 100.0 | 100.0 | 100.0 | 0.0 | 100.0 | 0.0 | 0.0 | 0.0 | 0.0 | 0.0 | 100.0 | |
| 4) 転倒・転落を起こしやすい患者の補助具(松葉杖・車イスなど)に関する要因 | 合計 | 392 | 392 | 367 | 78 | 202 | 237 | 2 | 4 | 15 | 17 | 2 | 426 |
| | | 92.0 | 100.0 | 93.6 | 19.9 | 51.5 | 60.5 | 0.5 | 1.0 | 3.5 | 4.0 | 0.5 | 100.0 |
| | 大学 | 18 | 18 | 18 | 3 | 12 | 9 | 1 | 0 | 1 | 1 | 0 | 20 |
| | | 90.0 | 100.0 | 100.0 | 16.7 | 66.7 | 50.0 | 5.6 | 0.0 | 5.0 | 5.0 | 0.0 | 100.0 |
| | 短大3年課程 | 21 | 21 | 18 | 8 | 9 | 12 | 0 | 2 | 2 | 2 | 0 | 25 |
| | | 84.0 | 100.0 | 85.7 | 38.1 | 42.9 | 57.1 | 0.0 | 9.5 | 8.0 | 8.0 | 0.0 | 100.0 |
| | 短大2年課程 | 4 | 4 | 4 | 1 | 1 | 3 | 0 | 0 | 0 | 0 | 0 | 4 |
| | | 100.0 | 100.0 | 100.0 | 25.0 | 25.0 | 75.0 | 0.0 | 0.0 | 0.0 | 0.0 | 0.0 | 100.0 |
| 養成所3年課程 | 211 | 211 | 198 | 43 | 118 | 126 | 1 | 1 | 5 | 10 | 2 | 228 | |
| | 92.5 | 100.0 | 93.8 | 20.4 | 55.9 | 59.7 | 0.5 | 0.5 | 2.2 | 4.4 | 0.9 | 100.0 | |
| 養成所2年課程 | 137 | 137 | 128 | 22 | 61 | 86 | 0 | 1 | 7 | 4 | 0 | 148 | |
| | 92.6 | 100.0 | 93.4 | 16.1 | 44.5 | 62.8 | 0.0 | 0.7 | 4.7 | 2.7 | 0.0 | 100.0 | |
| 無回答 | 1 | 1 | 1 | 1 | 1 | 1 | 0 | 0 | 0 | 0 | 0 | 1 | |
| | 100.0 | 100.0 | 100.0 | 100.0 | 100.0 | 100.0 | 0.0 | 0.0 | 0.0 | 0.0 | 0.0 | 100.0 | |
| 5) 転倒・転落を起こしやすい患者の環境要因 | 合計 | 413 | 413 | 391 | 95 | 121 | 254 | 2 | 2 | 5 | 3 | 5 | 426 |
| | | 96.9 | 100.0 | 94.7 | 23.0 | 29.3 | 61.5 | 0.5 | 0.5 | 1.2 | 0.7 | 1.2 | 100.0 |
| | 大学 | 20 | 20 | 20 | 4 | 7 | 10 | 0 | 0 | 0 | 0 | 0 | 20 |
| | | 100.0 | 100.0 | 100.0 | 20.0 | 35.0 | 50.0 | 0.0 | 0.0 | 0.0 | 0.0 | 0.0 | 100.0 |
| | 短大3年課程 | 24 | 24 | 22 | 9 | 7 | 15 | 0 | 1 | 1 | 0 | 0 | 25 |
| | | 96.0 | 100.0 | 91.7 | 37.5 | 29.2 | 62.5 | 0.0 | 4.2 | 4.0 | 0.0 | 0.0 | 100.0 |
| | 短大2年課程 | 4 | 4 | 3 | 0 | 1 | 3 | 0 | 0 | 0 | 0 | 0 | 4 |
| | | 100.0 | 100.0 | 75.0 | 0.0 | 25.0 | 75.0 | 0.0 | 0.0 | 0.0 | 0.0 | 0.0 | 100.0 |
| 養成所3年課程 | 220 | 220 | 210 | 57 | 70 | 136 | 2 | 1 | 2 | 2 | 4 | 228 | |
| | 96.5 | 100.0 | 95.5 | 25.9 | 31.8 | 61.8 | 0.9 | 0.5 | 0.9 | 0.9 | 1.8 | 100.0 | |
| 養成所2年課程 | 144 | 144 | 135 | 24 | 35 | 89 | 0 | 0 | 2 | 1 | 1 | 148 | |
| | 97.3 | 100.0 | 93.8 | 16.7 | 24.3 | 61.8 | 0.0 | 0.0 | 1.4 | 0.7 | 0.7 | 100.0 | |
| 無回答 | 1 | 1 | 1 | 1 | 1 | 1 | 0 | 0 | 0 | 0 | 0 | 1 | |
| | 100.0 | 100.0 | 100.0 | 100.0 | 100.0 | 100.0 | 0.0 | 0.0 | 0.0 | 0.0 | 0.0 | 100.0 | |

表17 「転倒・転落」のエラー要因の教材別に見た教育

単位: 上段 校、下段 %

| 転倒・転落における要因 | | 教えている | | | | | | | | 教えていない | 不明 | 無回答 | 合計 | |
|---------------------------|--|-------------|--------------|--------------|-------------|-------------|-------------|-------------|------------|------------|------------|------------|-----------|--------------|
| | | 合計 | 市販のテキスト | 判例 | 学習者の体験事例 | 事例 | ビデオ | その他 | 無回答 | | | | | |
| 1) 転倒・転落を起こしやすい患者の身体的要因 | 合計 | 418 98.1 | 418 100.0 | 313 74.9 | 39 9.3 | 125 29.9 | 185 44.3 | 78 18.7 | 32 7.7 | 38 9.1 | 4 0.9 | 3 0.7 | 1 0.2 | 426 100.0 |
| | 大学 | 18 90.0 | 18 100.0 | 11 61.1 | 4 22.2 | 4 22.2 | 11 61.1 | 7 38.9 | 2 11.1 | 4 22.2 | 2 10.0 | 0 0.0 | 0 0.0 | 20 100.0 |
| | 短大3年課程 | 25 100.0 | 25 100.0 | 22 88.0 | 5 20.0 | 9 36.0 | 12 48.0 | 2 8.0 | 1 4.0 | 1 4.0 | 0 0.0 | 0 0.0 | 0 0.0 | 25 100.0 |
| | 短大2年課程 | 4 100.0 | 4 100.0 | 3 75.0 | 0 0.0 | 4 100.0 | 2 50.0 | 0 0.0 | 0 0.0 | 0 0.0 | 0 0.0 | 0 0.0 | 0 0.0 | 4 100.0 |
| | 養成所3年課程 | 225 98.7 | 225 100.0 | 162 72.0 | 24 10.7 | 69 30.7 | 104 46.2 | 44 19.6 | 18 8.0 | 22 9.8 | 0 0.0 | 2 0.9 | 1 0.4 | 228 100.0 |
| | 養成所2年課程 | 145 98.0 | 145 100.0 | 114 78.6 | 6 4.1 | 39 26.9 | 55 37.9 | 24 16.6 | 11 7.6 | 11 7.6 | 2 1.4 | 1 0.7 | 0 0.0 | 148 100.0 |
| | 無回答 | 1 100.0 | 1 100.0 | 1 100.0 | 0 0.0 | 0 0.0 | 1 100.0 | 1 100.0 | 0 0.0 | 0 0.0 | 0 0.0 | 0 0.0 | 0 0.0 | 1 100.0 |
| | 2) 転倒・転落を起こしやすい患者の精神的要因 | 合計 | 358 84.0 | 358 100.0 | 254 70.9 | 30 8.4 | 84 23.5 | 133 37.2 | 30 8.4 | 21 5.9 | 50 14.0 | 33 7.7 | 31 7.3 | 4 0.9 |
| 大学 | | 17 85.0 | 17 100.0 | 10 58.8 | 4 23.5 | 4 23.5 | 8 47.1 | 3 17.6 | 2 11.8 | 4 23.5 | 2 10.0 | 1 5.0 | 0 0.0 | 20 100.0 |
| 短大3年課程 | | 22 88.0 | 22 100.0 | 20 90.9 | 3 13.6 | 5 22.7 | 13 59.1 | 1 4.5 | 2 9.1 | 1 4.5 | 1 4.0 | 2 8.0 | 0 0.0 | 25 100.0 |
| 短大2年課程 | | 2 50.0 | 2 100.0 | 1 50.0 | 0 0.0 | 2 100.0 | 1 50.0 | 0 0.0 | 0 0.0 | 0 0.0 | 1 25.0 | 1 25.0 | 0 0.0 | 4 100.0 |
| 養成所3年課程 | | 197 86.4 | 197 100.0 | 137 69.5 | 17 8.6 | 48 24.4 | 69 35.0 | 20 10.2 | 8 4.1 | 32 16.2 | 13 5.7 | 14 6.1 | 4 1.8 | 228 100.0 |
| 養成所2年課程 | | 119 80.4 | 119 100.0 | 86 72.3 | 6 5.0 | 24 20.2 | 41 34.5 | 6 5.0 | 9 7.6 | 13 10.9 | 16 10.8 | 13 8.8 | 0 0.0 | 148 100.0 |
| 無回答 | | 1 100.0 | 1 100.0 | 0 0.0 | 0 0.0 | 1 100.0 | 1 100.0 | 0 0.0 | 0 0.0 | 0 0.0 | 0 0.0 | 0 0.0 | 0 0.0 | 1 100.0 |
| 3) 転倒・転落を起こしやすい患者の薬剤による影響 | | 合計 | 340 79.8 | 340 100.0 | 235 69.1 | 23 6.8 | 62 18.2 | 120 35.3 | 14 4.1 | 16 4.7 | 54 15.9 | 43 10.1 | 41 9.6 | 2 0.5 |
| | 大学 | 17 85.0 | 17 100.0 | 13 76.5 | 2 11.8 | 4 23.5 | 9 52.9 | 2 11.8 | 0 0.0 | 4 23.5 | 3 15.0 | 0 0.0 | 0 0.0 | 20 100.0 |
| | 短大3年課程 | 17 68.0 | 17 100.0 | 13 76.5 | 3 17.6 | 6 35.3 | 9 52.9 | 2 11.8 | 1 5.9 | 1 5.9 | 2 8.0 | 6 24.0 | 0 0.0 | 25 100.0 |
| | 短大2年課程 | 3 75.0 | 3 100.0 | 1 33.3 | 0 0.0 | 1 33.3 | 0 0.0 | 0 0.0 | 1 33.3 | 0 0.0 | 1 25.0 | 0 0.0 | 0 0.0 | 4 100.0 |
| | 養成所3年課程 | 188 82.5 | 188 100.0 | 124 66.0 | 11 5.9 | 32 17.0 | 68 36.2 | 6 3.2 | 9 4.8 | 35 18.6 | 19 8.3 | 19 8.3 | 2 0.9 | 228 100.0 |
| | 養成所2年課程 | 114 77.0 | 114 100.0 | 84 73.7 | 7 6.1 | 19 16.7 | 33 28.9 | 3 2.6 | 5 4.4 | 14 12.3 | 18 12.2 | 16 10.8 | 0 0.0 | 148 100.0 |
| | 無回答 | 1 100.0 | 1 100.0 | 0 0.0 | 0 0.0 | 0 0.0 | 1 100.0 | 1 100.0 | 0 0.0 | 0 0.0 | 0 0.0 | 0 0.0 | 0 0.0 | 1 100.0 |
| | 4) 転倒・転落を起こしやすい患者の補助具(松葉杖・車イスなど)に関わる要因 | 合計 | 392 92.0 | 392 100.0 | 282 71.9 | 24 6.1 | 128 32.7 | 144 36.7 | 41 10.5 | 12 3.1 | 52 13.3 | 15 3.5 | 17 4.0 | 2 0.5 |
| 大学 | | 18 90.0 | 18 100.0 | 11 61.1 | 2 11.1 | 5 27.8 | 9 50.0 | 4 22.2 | 0 0.0 | 6 33.3 | 1 5.0 | 1 5.0 | 0 0.0 | 20 100.0 |
| 短大3年課程 | | 21 84.0 | 21 100.0 | 16 76.2 | 4 19.0 | 10 47.6 | 10 47.6 | 1 4.8 | 1 4.8 | 2 9.5 | 2 8.0 | 2 8.0 | 0 0.0 | 25 100.0 |
| 短大2年課程 | | 4 100.0 | 4 100.0 | 1 25.0 | 0 0.0 | 2 50.0 | 2 50.0 | 0 0.0 | 0 0.0 | 0 0.0 | 0 0.0 | 0 0.0 | 0 0.0 | 4 100.0 |
| 養成所3年課程 | | 211 92.5 | 211 100.0 | 148 70.1 | 12 5.7 | 69 32.7 | 73 34.6 | 20 9.5 | 7 3.3 | 31 14.7 | 5 2.2 | 10 4.4 | 2 0.9 | 228 100.0 |
| 養成所2年課程 | | 137 92.6 | 137 100.0 | 106 77.4 | 6 4.4 | 41 29.9 | 49 35.8 | 15 10.9 | 4 2.9 | 13 9.5 | 7 4.7 | 4 2.7 | 0 0.0 | 148 100.0 |
| 無回答 | | 1 100.0 | 1 100.0 | 0 0.0 | 0 0.0 | 1 100.0 | 1 100.0 | 1 100.0 | 0 0.0 | 0 0.0 | 0 0.0 | 0 0.0 | 0 0.0 | 1 100.0 |
| 5) 転倒・転落を起こしやすい患者の環境要因 | | 合計 | 413 96.9 | 413 100.0 | 304 73.6 | 33 8.0 | 110 26.6 | 165 40.0 | 44 10.7 | 26 6.3 | 48 11.6 | 5 1.2 | 3 0.7 | 5 1.2 |
| | 大学 | 20 100.0 | 20 100.0 | 12 60.0 | 2 10.0 | 3 15.0 | 8 40.0 | 3 15.0 | 2 10.0 | 5 25.0 | 0 0.0 | 0 0.0 | 0 0.0 | 20 100.0 |
| | 短大3年課程 | 24 96.0 | 24 100.0 | 21 87.5 | 4 16.7 | 9 37.5 | 12 50.0 | 1 4.2 | 2 8.3 | 1 4.2 | 1 4.0 | 0 0.0 | 0 0.0 | 25 100.0 |
| | 短大2年課程 | 4 100.0 | 4 100.0 | 0 0.0 | 0 0.0 | 3 75.0 | 0 0.0 | 0 0.0 | 1 25.0 | 0 0.0 | 0 0.0 | 0 0.0 | 0 0.0 | 4 100.0 |
| | 養成所3年課程 | 220 96.5 | 220 100.0 | 163 74.1 | 19 8.6 | 61 27.7 | 85 38.6 | 29 13.2 | 14 6.4 | 30 13.6 | 2 0.9 | 2 0.9 | 4 1.8 | 228 100.0 |
| | 養成所2年課程 | 144 97.3 | 144 100.0 | 107 74.3 | 8 5.6 | 33 22.9 | 59 41.0 | 10 6.9 | 7 4.9 | 12 8.3 | 2 1.4 | 1 0.7 | 1 0.7 | 148 100.0 |
| | 無回答 | 1 100.0 | 1 100.0 | 1 100.0 | 0 0.0 | 1 100.0 | 1 100.0 | 1 100.0 | 0 0.0 | 0 0.0 | 0 0.0 | 0 0.0 | 0 0.0 | 1 100.0 |

図22 「転倒・転落」のエラー要因の教育の有無…総計

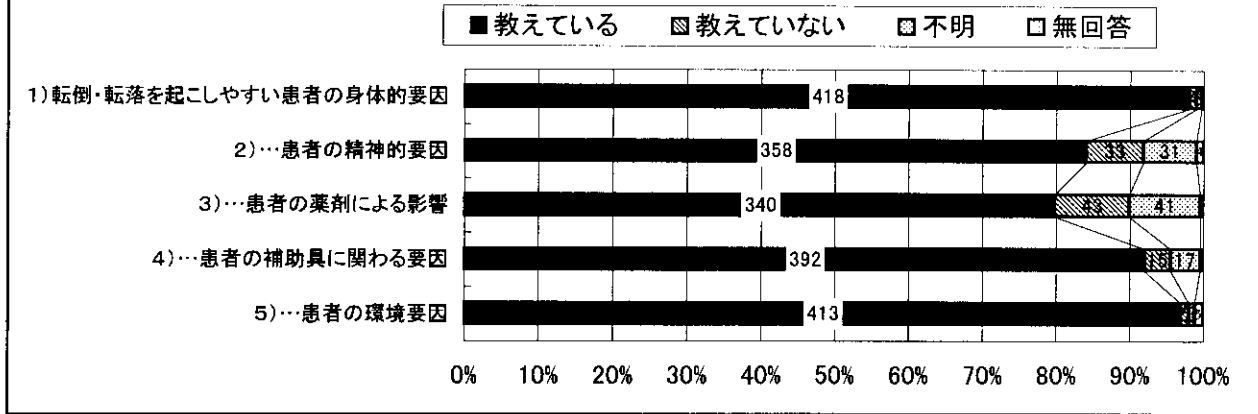


図23 転倒・転落を起こしやすい患者の身体的要因

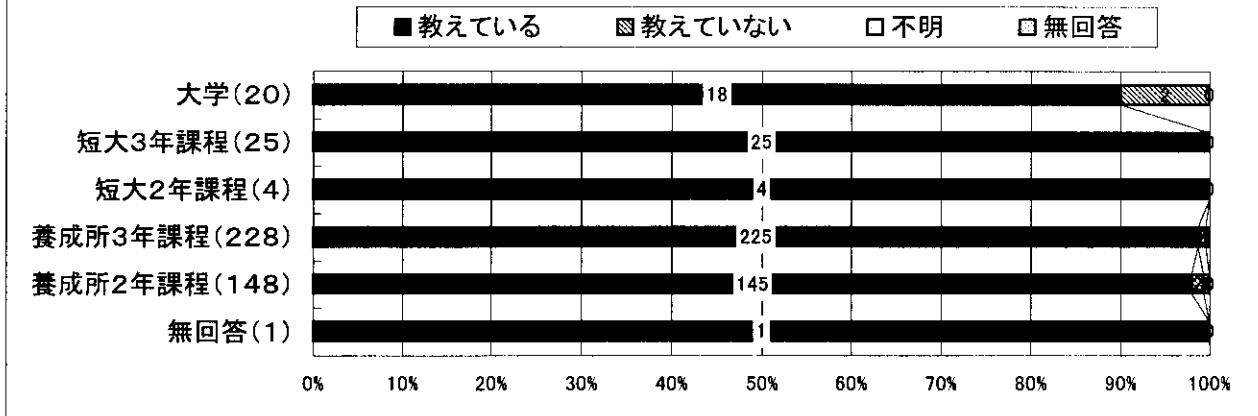


図24 転倒・転落を起こしやすい患者の精神的要因

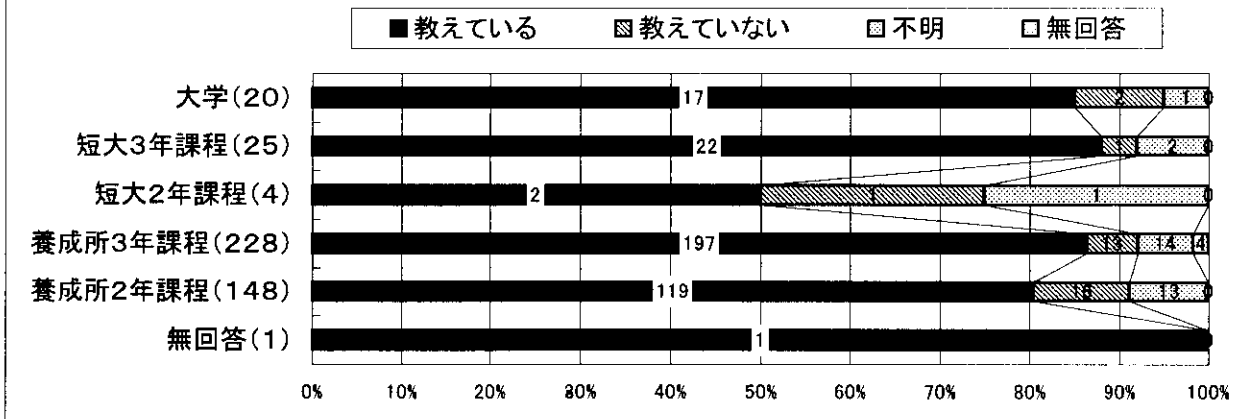


図25 転倒・転落を起こしやすい患者の薬剤による影響

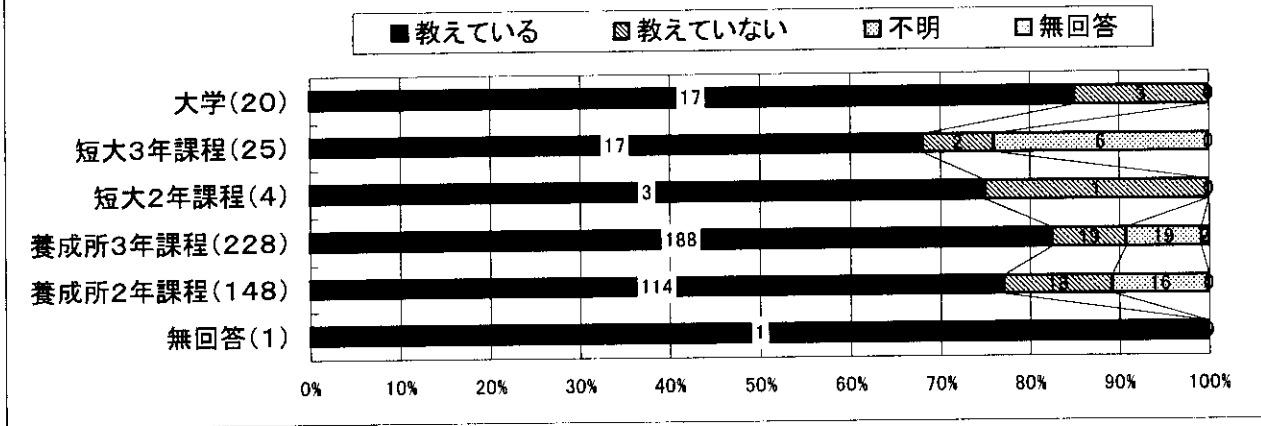


図26 転倒・転落を起こしやすい患者の補助具に関わる要因

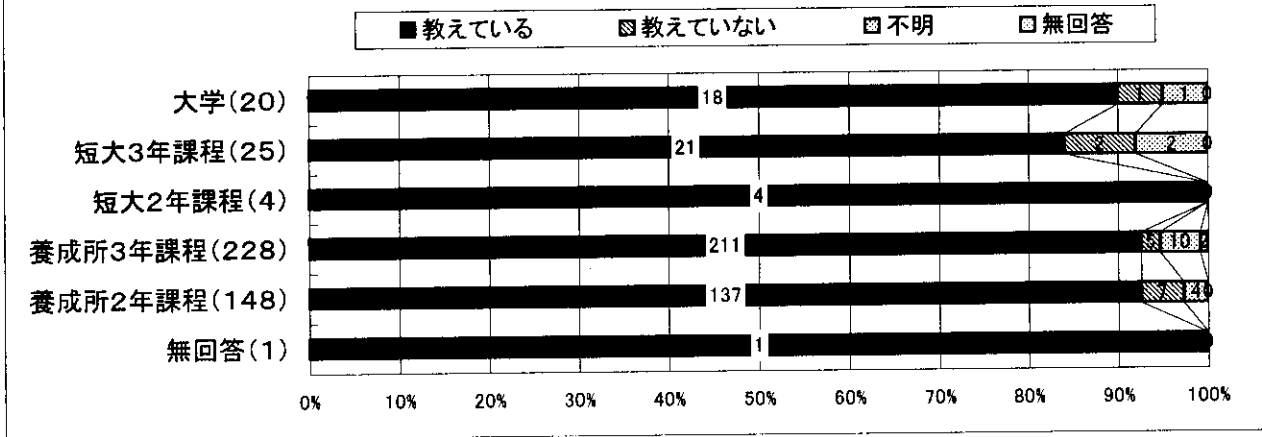


図27 転倒・転落を起こしやすい患者の環境要因

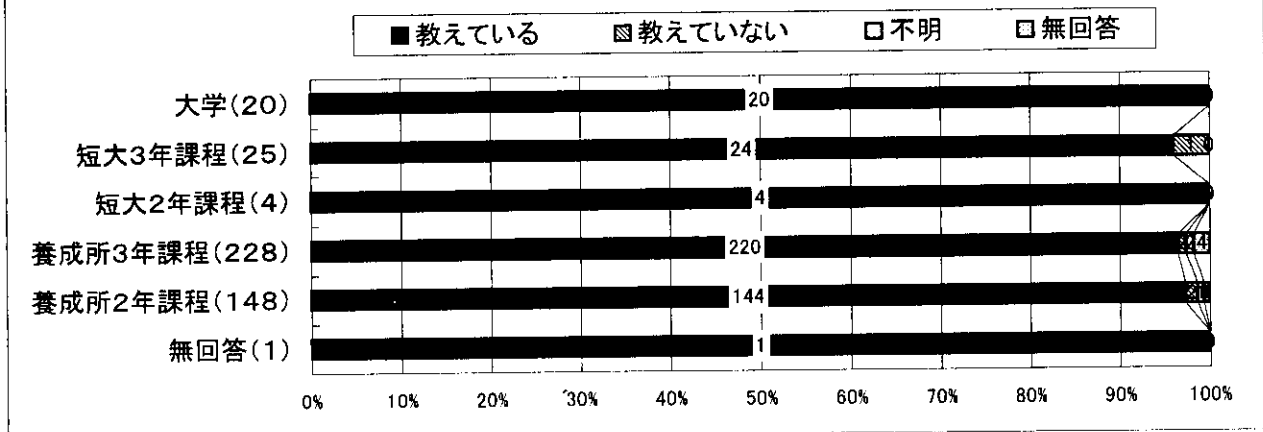


表18 大学における看護基礎教育・卒後教育での教育の必要性の認識

N=20 単位:校()%

| 教授・学習内容 | 基礎教育での必要性 | | 卒後教育での必要性 | | |
|---------------------------|-------------|---------------|---------------|---------------|------------|
| | 絶対必要 | どちらかといえば必要 | 絶対必要 | どちらかといえば必要 | |
| 1) 「リスクマネジメントの考え方」を教えている | 16 100.0 | 絶対必要 | 12 | 絶対必要 | 12 (100.0) |
| | | | 75.0 | どちらかといえば必要 | |
| | | | | どちらかといえば必要でない | |
| | | | | 全く必要でない | |
| | | どちらかといえば必要 | 3 | 絶対必要 | 2 (66.7) |
| | | | 18.8 | どちらかといえば必要 | 1 (33.3) |
| | | | | どちらかといえば必要でない | |
| | | | | 全く必要でない | |
| | | どちらかといえば必要でない | 1 | 絶対必要 | 1 (100.0) |
| | | | 6.3 | どちらかといえば必要 | |
| | | | | どちらかといえば必要でない | |
| | | | | 全く必要でない | |
| | 全く必要でない | 0 | 絶対必要 | | |
| | | 0.0 | どちらかといえば必要 | | |
| | | | どちらかといえば必要でない | | |
| | | | 全く必要でない | | |
| 2) 「ヒューマンエラーの概念」を教えている | 18 100.0 | 絶対必要 | 13 | 絶対必要 | 13 (100.0) |
| | | | 72.2 | どちらかといえば必要 | |
| | | | | どちらかといえば必要でない | |
| | | | | 全く必要でない | |
| | | どちらかといえば必要 | 5 | 絶対必要 | 4 (80.0) |
| | | | 27.8 | どちらかといえば必要 | 1 (20.0) |
| | | | | どちらかといえば必要でない | |
| | | | | 全く必要でない | |
| | | どちらかといえば必要でない | 0 | 絶対必要 | |
| | | | 0.0 | どちらかといえば必要 | |
| | | | | どちらかといえば必要でない | |
| | | | | 全く必要でない | |
| | 全く必要でない | 0 | 絶対必要 | | |
| | | 0.0 | どちらかといえば必要 | | |
| | | | どちらかといえば必要でない | | |
| | | | 全く必要でない | | |
| 3) 「看護業務範囲と責任」を教えている | 19 100.0 | 絶対必要 | 16 | 絶対必要 | 14 (87.5) |
| | | | 84.2 | どちらかといえば必要 | 2 (12.5) |
| | | | | どちらかといえば必要でない | |
| | | | | 全く必要でない | |
| | | どちらかといえば必要 | 3 | 絶対必要 | 2 (66.7) |
| | | | 15.8 | どちらかといえば必要 | 1 (33.3) |
| | | | | どちらかといえば必要でない | |
| | | | | 全く必要でない | |
| | | どちらかといえば必要でない | 0 | 絶対必要 | |
| | | | 0.0 | どちらかといえば必要 | |
| | | | | どちらかといえば必要でない | |
| | | | | 全く必要でない | |
| | 全く必要でない | 0 | 絶対必要 | | |
| | | 0.0 | どちらかといえば必要 | | |
| | | | どちらかといえば必要でない | | |
| | | | 全く必要でない | | |
| 4) 「インシデントレポートの必要性」を教えている | 15 100.0 | 絶対必要 | 11 | 絶対必要 | 11 (100.0) |
| | | | 73.3 | どちらかといえば必要 | |
| | | | | どちらかといえば必要でない | |
| | | | | 全く必要でない | |
| | | どちらかといえば必要 | 4 | 絶対必要 | 4 (100.0) |
| | | | 26.7 | どちらかといえば必要 | |
| | | | | どちらかといえば必要でない | |
| | | | | 全く必要でない | |
| | | どちらかといえば必要でない | 0 | 絶対必要 | |
| | | | 0.0 | どちらかといえば必要 | |
| | | | | どちらかといえば必要でない | |
| | | | | 全く必要でない | |
| | 全く必要でない | 0 | 絶対必要 | | |
| | | 0.0 | どちらかといえば必要 | | |
| | | | どちらかといえば必要でない | | |
| | | | 全く必要でない | | |

| 教授・学習内容 | | 基礎教育での必要性 | | 卒後教育での必要性 | |
|--------------------------|-------------|---------------|------|---------------|------------|
| 5) 「インシデントレポートの分析」を教えている | 10 100.0 | 絶対必要 | 8 | 絶対必要 | 8 (100.0) |
| | | | 80.0 | どちらかといえば必要 | |
| | | | | どちらかといえば必要でない | |
| | | | | 全く必要でない | |
| | | どちらかといえば必要 | 2 | 絶対必要 | 2 (100.0) |
| | | | 20.0 | どちらかといえば必要 | |
| | | | | どちらかといえば必要でない | |
| | | | | 全く必要でない | |
| | | どちらかといえば必要でない | 0 | 絶対必要 | |
| | | | 0.0 | どちらかといえば必要 | |
| | | | | どちらかといえば必要でない | |
| | | | | 全く必要でない | |
| 全く必要でない | 0 | 絶対必要 | | | |
| | 0.0 | どちらかといえば必要 | | | |
| | | どちらかといえば必要でない | | | |
| | | 全く必要でない | | | |
| 6) 「事故発生時の対応」を教えている | 18 100.0 | 絶対必要 | 15 | 絶対必要 | 15 (100.0) |
| | | | 83.3 | どちらかといえば必要 | |
| | | | | どちらかといえば必要でない | |
| | | | | 全く必要でない | |
| | | どちらかといえば必要 | 3 | 絶対必要 | 3 (100.0) |
| | | | 16.7 | どちらかといえば必要 | |
| | | | | どちらかといえば必要でない | |
| | | | | 全く必要でない | |
| | | どちらかといえば必要でない | 0 | 絶対必要 | |
| | | | 0.0 | どちらかといえば必要 | |
| | | | | どちらかといえば必要でない | |
| | | | | 全く必要でない | |
| 全く必要でない | 0 | 絶対必要 | | | |
| | 0.0 | どちらかといえば必要 | | | |
| | | どちらかといえば必要でない | | | |
| | | 全く必要でない | | | |
| 7) 「労働条件・組織との関連」を教えている | 12 100.0 | 絶対必要 | 7 | 絶対必要 | 7 (100.0) |
| | | | 58.3 | どちらかといえば必要 | |
| | | | | どちらかといえば必要でない | |
| | | | | 全く必要でない | |
| | | どちらかといえば必要 | 5 | 絶対必要 | 5 (100.0) |
| | | | 41.7 | どちらかといえば必要 | |
| | | | | どちらかといえば必要でない | |
| | | | | 全く必要でない | |
| | | どちらかといえば必要でない | 0 | 絶対必要 | |
| | | | 0.0 | どちらかといえば必要 | |
| | | | | どちらかといえば必要でない | |
| | | | | 全く必要でない | |
| 全く必要でない | 0 | 絶対必要 | | | |
| | 0.0 | どちらかといえば必要 | | | |
| | | どちらかといえば必要でない | | | |
| | | 全く必要でない | | | |

表19 短期大学3年課程における看護基礎教育・卒後教育での教育の必要性の認識

N=25 単位:校()%

| 教授・学習内容 | | 基礎教育での必要性 | | 卒後教育での必要性 | |
|---------------------------|-------------|---------------|-----------|---------------|------------|
| | | | | | |
| 1) 「リスクマネジメントの考え方」を教えている | 18 100.0 | 絶対必要 | 13 | 絶対必要 | 13 (100.0) |
| | | | 72.2 | どちらかといえば必要 | |
| | | | | どちらかといえば必要でない | |
| | | どちらかといえば必要 | 5 | 絶対必要 | 5 (100.0) |
| | | | 27.8 | どちらかといえば必要 | |
| | | | | どちらかといえば必要でない | |
| | | どちらかといえば必要でない | 0 | 絶対必要 | |
| | | | 0.0 | どちらかといえば必要 | |
| | | | | どちらかといえば必要でない | |
| | | 全く必要でない | 0 | 絶対必要 | |
| | | | 0.0 | どちらかといえば必要 | |
| | | | | どちらかといえば必要でない | |
| 2) 「ヒューマンエンゲージメント」を教えている | 17 100.0 | 絶対必要 | 14 | 絶対必要 | 14 (100.0) |
| | | | 82.4 | どちらかといえば必要 | |
| | | | | どちらかといえば必要でない | |
| | | どちらかといえば必要 | 2 | 絶対必要 | 2 (100.0) |
| | | | 11.8 | どちらかといえば必要 | |
| | | | | どちらかといえば必要でない | |
| | | どちらかといえば必要でない | 0 | 絶対必要 | |
| | | | 0.0 | どちらかといえば必要 | |
| | | | | どちらかといえば必要でない | |
| | | 全く必要でない | 0 | 絶対必要 | |
| | | | 0.0 | どちらかといえば必要 | |
| | | | | どちらかといえば必要でない | |
| NA | 1 | NA | 1 (100.0) | | |
| | 5.9 | | | | |
| | | | | | |
| 3) 「看護業務範囲と責任」を教えている | 23 100.0 | 絶対必要 | 22 | 絶対必要 | 20 (90.9) |
| | | | 95.7 | どちらかといえば必要 | 1 (4.5) |
| | | | | どちらかといえば必要でない | |
| | | どちらかといえば必要 | 1 | 絶対必要 | 1 (100.0) |
| | | | 4.3 | どちらかといえば必要 | |
| | | | | どちらかといえば必要でない | |
| | | どちらかといえば必要でない | 0 | 絶対必要 | |
| | | | 0.0 | どちらかといえば必要 | |
| | | | | どちらかといえば必要でない | |
| | | 全く必要でない | 0 | 絶対必要 | |
| | | | 0.0 | どちらかといえば必要 | |
| | | | | どちらかといえば必要でない | |
| 4) 「インシデントレポートの必要性」を教えている | 17 100.0 | 絶対必要 | 12 | 絶対必要 | 12 (100.0) |
| | | | 70.6 | どちらかといえば必要 | |
| | | | | どちらかといえば必要でない | |
| | | どちらかといえば必要 | 5 | 絶対必要 | 5 (100.0) |
| | | | 29.4 | どちらかといえば必要 | |
| | | | | どちらかといえば必要でない | |
| | | どちらかといえば必要でない | 0 | 絶対必要 | |
| | | | 0.0 | どちらかといえば必要 | |
| | | | | どちらかといえば必要でない | |
| | | 全く必要でない | 0 | 絶対必要 | |
| | | | 0.0 | どちらかといえば必要 | |
| | | | | どちらかといえば必要でない | |

| 教授・学習内容 | | 基礎教育での必要性 | | 卒後教育での必要性 | |
|--------------------------|-------------|---------------|------|---------------|------------|
| 5) 「インシデントレポートの分析」を教えている | 12 100.0 | 絶対必要 | 6 | 絶対必要 | 6 (100.0) |
| | | | 50.0 | どちらかといえば必要 | |
| | | | | どちらかといえば必要でない | |
| | | | | 全く必要でない | |
| | | どちらかといえば必要 | 6 | 絶対必要 | 6 (100.0) |
| | | | 50.0 | どちらかといえば必要 | |
| | | | | どちらかといえば必要でない | |
| | | | | 全く必要でない | |
| | | どちらかといえば必要でない | 0 | 絶対必要 | |
| | | | 0.0 | どちらかといえば必要 | |
| | | | | どちらかといえば必要でない | |
| | | | | 全く必要でない | |
| 全く必要でない | 0 | 絶対必要 | | | |
| | 0.0 | どちらかといえば必要 | | | |
| | | どちらかといえば必要でない | | | |
| | | 全く必要でない | | | |
| 6) 「事故発生時の対応」を教えている | 20 100.0 | 絶対必要 | 18 | 絶対必要 | 18 (100.0) |
| | | | 90.0 | どちらかといえば必要 | |
| | | | | どちらかといえば必要でない | |
| | | | | 全く必要でない | |
| | | どちらかといえば必要 | 2 | 絶対必要 | 2 (100.0) |
| | | | 10.0 | どちらかといえば必要 | |
| | | | | どちらかといえば必要でない | |
| | | | | 全く必要でない | |
| | | どちらかといえば必要でない | 0 | 絶対必要 | |
| | | | 0.0 | どちらかといえば必要 | |
| | | | | どちらかといえば必要でない | |
| | | | | 全く必要でない | |
| 全く必要でない | 0 | 絶対必要 | | | |
| | 0.0 | どちらかといえば必要 | | | |
| | | どちらかといえば必要でない | | | |
| | | 全く必要でない | | | |
| 7) 「労働条件・組織との関連」を教えている | 10 100.0 | 絶対必要 | 4 | 絶対必要 | 4 (100.0) |
| | | | 40.0 | どちらかといえば必要 | |
| | | | | どちらかといえば必要でない | |
| | | | | 全く必要でない | |
| | | どちらかといえば必要 | 6 | 絶対必要 | 6 (100.0) |
| | | | 60.0 | どちらかといえば必要 | |
| | | | | どちらかといえば必要でない | |
| | | | | 全く必要でない | |
| | | どちらかといえば必要でない | 0 | 絶対必要 | |
| | | | 0.0 | どちらかといえば必要 | |
| | | | | どちらかといえば必要でない | |
| | | | | 全く必要でない | |
| 全く必要でない | 0 | 絶対必要 | | | |
| | 0.0 | どちらかといえば必要 | | | |
| | | どちらかといえば必要でない | | | |
| | | 全く必要でない | | | |

表 20 短期大学2年課程における看護基礎教育・卒後教育での教育の必要性の認識

N=4 単位:校()%

| 教授・学習内容 | | 基礎教育での必要性 | | 卒後教育での必要性 | |
|---------------------------|------------|---------------|---------------|---------------|-----------|
| 1) 「リスクマネジメントの考え方」を教えている | 2 100.0 | 絶対必要 | 1 | 絶対必要 | 1 (100.0) |
| | | | 50.0 | どちらかといえば必要 | |
| | | | | どちらかといえば必要でない | |
| | | | | 全く必要でない | |
| | | どちらかといえば必要 | 1 | 絶対必要 | 1 (100.0) |
| | | | 50.0 | どちらかといえば必要 | |
| | | | | どちらかといえば必要でない | |
| | | | | 全く必要でない | |
| | | どちらかといえば必要でない | 0 | 絶対必要 | |
| | | | 0.0 | どちらかといえば必要 | |
| | | | | どちらかといえば必要でない | |
| | | | | 全く必要でない | |
| | 全く必要でない | 0 | 絶対必要 | | |
| | | 0.0 | どちらかといえば必要 | | |
| | | | どちらかといえば必要でない | | |
| | | | 全く必要でない | | |
| 2) 「ヒューマンエラーの概念」を教えている | 2 100.0 | 絶対必要 | 2 | 絶対必要 | 2 (100.0) |
| | | | 100.0 | どちらかといえば必要 | |
| | | | | どちらかといえば必要でない | |
| | | | | 全く必要でない | |
| | | どちらかといえば必要 | 0 | 絶対必要 | |
| | | | 0.0 | どちらかといえば必要 | |
| | | | | どちらかといえば必要でない | |
| | | | | 全く必要でない | |
| | | どちらかといえば必要でない | 0 | 絶対必要 | |
| | | | 0.0 | どちらかといえば必要 | |
| | | | | どちらかといえば必要でない | |
| | | | | 全く必要でない | |
| | 全く必要でない | 0 | 絶対必要 | | |
| | | 0.0 | どちらかといえば必要 | | |
| | | | どちらかといえば必要でない | | |
| | | | 全く必要でない | | |
| 3) 「看護業務範囲と責任」を教えている | 3 100.0 | 絶対必要 | 2 | 絶対必要 | 2 (100.0) |
| | | | 66.7 | どちらかといえば必要 | |
| | | | | どちらかといえば必要でない | |
| | | | | 全く必要でない | |
| | | どちらかといえば必要 | 1 | 絶対必要 | 1 (100.0) |
| | | | 33.3 | どちらかといえば必要 | |
| | | | | どちらかといえば必要でない | |
| | | | | 全く必要でない | |
| | | どちらかといえば必要でない | 0 | 絶対必要 | |
| | | | 0.0 | どちらかといえば必要 | |
| | | | | どちらかといえば必要でない | |
| | | | | 全く必要でない | |
| | 全く必要でない | 0 | 絶対必要 | | |
| | | 0.0 | どちらかといえば必要 | | |
| | | | どちらかといえば必要でない | | |
| | | | 全く必要でない | | |
| 4) 「インシデントレポートの必要性」を教えている | 2 100.0 | 絶対必要 | 1 | 絶対必要 | 1 (100.0) |
| | | | 50.0 | どちらかといえば必要 | |
| | | | | どちらかといえば必要でない | |
| | | | | 全く必要でない | |
| | | どちらかといえば必要 | 1 | 絶対必要 | 1 (100.0) |
| | | | 50.0 | どちらかといえば必要 | |
| | | | | どちらかといえば必要でない | |
| | | | | 全く必要でない | |
| | | どちらかといえば必要でない | 0 | 絶対必要 | |
| | | | 0.0 | どちらかといえば必要 | |
| | | | | どちらかといえば必要でない | |
| | | | | 全く必要でない | |
| | 全く必要でない | 0 | 絶対必要 | | |
| | | 0.0 | どちらかといえば必要 | | |
| | | | どちらかといえば必要でない | | |
| | | | 全く必要でない | | |

| 教授・学習内容 | | 基礎教育での必要性 | | 卒後教育での必要性 | |
|--------------------------|------------|---------------|-------|---------------|-----------|
| 5) 「インシデントレポートの分析」を教えている | 1 100.0 | 絶対必要 | 1 | 絶対必要 | 1 (100.0) |
| | | | 100.0 | どちらかといえば必要 | |
| | | | | どちらかといえば必要でない | |
| | | | | 全く必要でない | |
| | | どちらかといえば必要 | 0 | 絶対必要 | |
| | | | 0.0 | どちらかといえば必要 | |
| | | | | どちらかといえば必要でない | |
| | | | | 全く必要でない | |
| | | どちらかといえば必要でない | 0 | 絶対必要 | |
| | | | 0.0 | どちらかといえば必要 | |
| | | | | どちらかといえば必要でない | |
| | | | | 全く必要でない | |
| 全く必要でない | 0 | 絶対必要 | | | |
| | 0.0 | どちらかといえば必要 | | | |
| | | どちらかといえば必要でない | | | |
| | | 全く必要でない | | | |
| 6) 「事故発生時の対応」を教えている | 2 100.0 | 絶対必要 | 2 | 絶対必要 | 2 (100.0) |
| | | | 100.0 | どちらかといえば必要 | |
| | | | | どちらかといえば必要でない | |
| | | | | 全く必要でない | |
| | | どちらかといえば必要 | 0 | 絶対必要 | |
| | | | 0.0 | どちらかといえば必要 | |
| | | | | どちらかといえば必要でない | |
| | | | | 全く必要でない | |
| | | どちらかといえば必要でない | 0 | 絶対必要 | |
| | | | 0.0 | どちらかといえば必要 | |
| | | | | どちらかといえば必要でない | |
| | | | | 全く必要でない | |
| 全く必要でない | 0 | 絶対必要 | | | |
| | 0.0 | どちらかといえば必要 | | | |
| | | どちらかといえば必要でない | | | |
| | | 全く必要でない | | | |
| 7) 「労働条件・組織との関連」を教えている | 0 0.0 | 絶対必要 | | 絶対必要 | |
| | | | | どちらかといえば必要 | |
| | | | | どちらかといえば必要でない | |
| | | | | 全く必要でない | |
| | | どちらかといえば必要 | | 絶対必要 | |
| | | | | どちらかといえば必要 | |
| | | | | どちらかといえば必要でない | |
| | | | | 全く必要でない | |
| | | どちらかといえば必要でない | | 絶対必要 | |
| | | | | どちらかといえば必要 | |
| | | | | どちらかといえば必要でない | |
| | | | | 全く必要でない | |
| 全く必要でない | | 絶対必要 | | | |
| | | どちらかといえば必要 | | | |
| | | どちらかといえば必要でない | | | |
| | | 全く必要でない | | | |

表 21 養成所 3 年課程における看護基礎教育・卒後教育での教育の必要性の認識

N = 228 単位:校 ()%

| 教授・学習内容 | 基礎教育での必要性 | | 卒後教育での必要性 | | | |
|---------------------------|------------------------|---------------|---------------|------------------------|------------------------|-----------------------|
| | 絶対必要 | どちらかといえば必要 | 絶対必要 | どちらかといえば必要 | | |
| 1) 「リスクマネジメントの考え方」を教えている | 140 100.0 | 絶対必要 | 98 70.0 | 絶対必要 98 (100.0) | | |
| | | どちらかといえば必要 | 40 28.6 | どちらかといえば必要 37 (92.5) | | |
| | | どちらかといえば必要でない | 2 1.4 | どちらかといえば必要でない 1 (50.0) | | |
| | | 全く必要でない | 0 0.0 | 全く必要でない 0 (0.0) | | |
| | 2) 「ヒューマンエラーの概念」を教えている | 134 100.0 | 絶対必要 | 116 86.6 | 絶対必要 113 (97.4) | |
| | | | どちらかといえば必要 | 18 13.4 | どちらかといえば必要 13 (72.2) | |
| | | | どちらかといえば必要でない | 0 0.0 | どちらかといえば必要でない 4 (22.2) | |
| | | | 全く必要でない | 0 0.0 | 全く必要でない 1 (5.6) | |
| | 3) 「看護業務範囲と責任」を教えている | 218 100.0 | 絶対必要 | 206 94.5 | 絶対必要 198 (96.1) | |
| | | | どちらかといえば必要 | 11 5.0 | どちらかといえば必要 7 (63.6) | |
| | | | どちらかといえば必要でない | 0 0.0 | どちらかといえば必要でない 3 (27.3) | |
| | | | 全く必要でない | 0 0.0 | 全く必要でない 1 (9.1) | |
| NA | | | 1 0.5 | NA 1 (100.0) | | |
| 4) 「インシデントレポートの必要性」を教えている | | | 151 100.0 | 絶対必要 | 116 76.8 | 絶対必要 113 (97.4) |
| | | | | どちらかといえば必要 | 35 23.2 | どちらかといえば必要 31 (88.6) |
| | | | | どちらかといえば必要でない | 0 0.0 | どちらかといえば必要でない 3 (8.6) |
| | | | | 全く必要でない | 0 0.0 | 全く必要でない 1 (2.9) |
| | | | | NA | 0 0.0 | NA 0 (0.0) |
| | 絶対必要 | 0 0.0 | | 絶対必要 0 (0.0) | | |
| | どちらかといえば必要 | 0 0.0 | | どちらかといえば必要 0 (0.0) | | |
| | どちらかといえば必要でない | 0 0.0 | | どちらかといえば必要でない 0 (0.0) | | |
| | 全く必要でない | 0 0.0 | | 全く必要でない 0 (0.0) | | |
| | NA | 0 0.0 | | NA 0 (0.0) | | |

| 教授・学習内容 | 基礎教育での必要性 | | 卒後教育での必要性 | | |
|--------------------------|--------------|---------------|---------------|---------------|------------|
| | 絶対必要 | どちらかといえば必要 | 絶対必要 | どちらかといえば必要 | |
| 5) 「インシデントレポートの分析」を教えている | 95 100.0 | 絶対必要 | 69 | 絶対必要 | 68 (98.6) |
| | | | 72.6 | どちらかといえば必要 | |
| | | | | どちらかといえば必要でない | 1 (1.4) |
| | | | | 全く必要でない | |
| | 25 26.3 | どちらかといえば必要 | 25 | 絶対必要 | 23 (92.0) |
| | | | | どちらかといえば必要 | 1 (4.0) |
| | | | | どちらかといえば必要でない | |
| | | | | 全く必要でない | |
| | 0 0.0 | どちらかといえば必要でない | 0 | 絶対必要 | |
| | | | | どちらかといえば必要 | |
| | | | | どちらかといえば必要でない | |
| | | | | 全く必要でない | |
| 0 0.0 | 全く必要でない | 0 | 絶対必要 | | |
| | | | どちらかといえば必要 | | |
| | | | どちらかといえば必要でない | | |
| | | | 全く必要でない | | |
| NA | NA | 1 | 絶対必要 | 1 (100.0) | |
| | | 1.1 | どちらかといえば必要 | | |
| | | | どちらかといえば必要でない | | |
| | | | 全く必要でない | | |
| 6) 「事故発生時の対応」を教えている | 197 100.0 | 絶対必要 | 170 | 絶対必要 | 169 (99.4) |
| | | | 86.3 | どちらかといえば必要 | |
| | | | | どちらかといえば必要でない | |
| | | | | 全く必要でない | |
| | 24 12.2 | どちらかといえば必要 | 24 | 絶対必要 | 21 (87.5) |
| | | | | どちらかといえば必要 | 3 (12.5) |
| | | | | どちらかといえば必要でない | |
| | | | | 全く必要でない | |
| | 1 0.5 | どちらかといえば必要でない | 1 | 絶対必要 | 1 (100.0) |
| | | | | どちらかといえば必要 | |
| | | | | どちらかといえば必要でない | |
| | | | | 全く必要でない | |
| 0 0.0 | 全く必要でない | 0 | 絶対必要 | | |
| | | | どちらかといえば必要 | | |
| | | | どちらかといえば必要でない | | |
| | | | 全く必要でない | | |
| NA | NA | 2 | 絶対必要 | 1 (50.0) | |
| | | 1.0 | どちらかといえば必要 | | |
| | | | どちらかといえば必要でない | | |
| | | | 全く必要でない | | |
| 1 50.0 | NA | 1 | 絶対必要 | 1 (50.0) | |
| | | | どちらかといえば必要 | | |
| | | | どちらかといえば必要でない | | |
| | | | 全く必要でない | | |
| 7) 「労働条件・組織との関連」を教えている | 94 100.0 | 絶対必要 | 40 | 絶対必要 | 40 (100.0) |
| | | | 42.6 | どちらかといえば必要 | |
| | | | | どちらかといえば必要でない | |
| | | | | 全く必要でない | |
| | 52 55.3 | どちらかといえば必要 | 52 | 絶対必要 | 41 (78.8) |
| | | | | どちらかといえば必要 | 9 (17.3) |
| | | | | どちらかといえば必要でない | 1 (1.9) |
| | | | | 全く必要でない | |
| | 2 2.1 | どちらかといえば必要でない | 2 | 絶対必要 | 1 (1.9) |
| | | | | どちらかといえば必要 | 2 (100.0) |
| | | | | どちらかといえば必要でない | |
| | | | | 全く必要でない | |
| 0 0.0 | 全く必要でない | 0 | 絶対必要 | | |
| | | | どちらかといえば必要 | | |
| | | | どちらかといえば必要でない | | |
| | | | 全く必要でない | | |

表 2.2 養成所 2 年課程における看護基礎教育・卒後教育での教育の必要性の認識

N = 148 単位:校 ()%

| 教授・学習内容 | 基礎教育での必要性 | | 卒後教育での必要性 | |
|--------------------------|---------------|------------|-----------|---------------|
| | 絶対必要 | どちらかといえば必要 | 絶対必要 | どちらかといえば必要 |
| 1) 「リスクマネジメントの考え方」を教えている | 83 100.0 | 絶対必要 | 60 | 60 (100.0) |
| | | | 72.3 | どちらかといえば必要 |
| | | | | どちらかといえば必要でない |
| | | | | 全く必要でない |
| | | | 22 | 絶対必要 |
| | | | 26.5 | どちらかといえば必要 |
| | | | | どちらかといえば必要でない |
| | | | | 全く必要でない |
| | | | 0 | 絶対必要 |
| | | | 0.0 | どちらかといえば必要 |
| 2) 「ヒューマンエラーの概念」を教えている | 78 100.0 | 絶対必要 | 63 | 60 (95.2) |
| | | | 80.8 | どちらかといえば必要 |
| | | | | どちらかといえば必要でない |
| | | | | 全く必要でない |
| | | | 15 | 絶対必要 |
| | | | 19.2 | どちらかといえば必要 |
| | | | | どちらかといえば必要でない |
| | | | | 全く必要でない |
| | | | 0 | 絶対必要 |
| | | | 0.0 | どちらかといえば必要 |
| 3) 「看護業務範囲と責任」を教えている | 141 100.0 | 絶対必要 | 125 | 118 (94.4) |
| | | | 88.7 | どちらかといえば必要 |
| | | | | どちらかといえば必要でない |
| | | | | 全く必要でない |
| | | | | NA |
| | | | 2 | 絶対必要 |
| | | | 14 | どちらかといえば必要 |
| | | | 9.9 | どちらかといえば必要 |
| | | | | どちらかといえば必要でない |
| | | | | 全く必要でない |
| 0 | 絶対必要 | | | |
| 0.0 | どちらかといえば必要 | | | |
| 0.0 | どちらかといえば必要 | | | |
| | どちらかといえば必要でない | | | |
| | 全く必要でない | | | |
| 0 | 絶対必要 | | | |
| 0.0 | どちらかといえば必要 | | | |
| 0.0 | どちらかといえば必要 | | | |
| | どちらかといえば必要でない | | | |
| | 全く必要でない | | | |
| 2 | 絶対必要 | | | |
| 1.4 | どちらかといえば必要 | | | |
| | どちらかといえば必要でない | | | |
| | 全く必要でない | | | |
| | NA | | | |
| | | 1 (50.0) | | |