

用したのが福岡県である。つまり、長野県は短期の入院でより大きな割合の医療費を使用し、福岡県はより長い期間の入院に入院医療費の大きな割合を使用している。北海道は福岡県と同じ状況である。千葉県は両者の中間の位置を占めている。

都道府県間の長期入院医療費の格差を検討するために、保険者ごとに計算された長期入院医療費の入院医療費に占める割合について、平均値の差の検定を行った。検定に際しては等分散の仮定が成立するか否かについても考慮した。ここでは長期入院医療費として6ヶ月入院した患者の医療費と、12ヶ月入院した患者の医療費の2ケースについて検討した。記述統計と分析結果は表9、表10にまとめられている。計算結果は図11(1)と図11(2)にまとめられている。

これらの図・表から、長期入院医療費割合の高い順に、福岡県・北海道・千葉県・長野県の順であることがわかる。長期入院医療費割合の平均値に統計的に有意な差が見られた。長期入院が発生する要因としてはベッド数の多さが考えられる。ベッド数と医療費の間の相関や、ベッド数と平均在院日数の間の相関はこれまで検討されてきた。しかしながら患者別の長期入院医療費割合について検討したのは本稿が最初である。平均在院日数はひとつの有力な尺度であるが、その数値の与える情報は少ない。ここで使用した長期入院医療費割合の概念をより詳細に入院期間を区分することにより精緻化すれば、当該都道府県での医療費の使用状況がより正確にわかる。例えば、12ヶ月以上入院している患者の医療費が多い都道府県と長期入院者の数は少ないが平均的に入院医療費の高い都道府県があったとしても、平均在院日数は同じである可能性がある。明らかにこれらの2都道府県では医療費コントロールのための処方箋が異なるはずである。この点に関してより有益な情報を、長期入院医療費割合の概念をより詳細に入院期間を区分することにより、得られると考えられる。

4 外来医療の構造

外来医療資源の使用状況を見るために入院の場合と同様に受診日数を検討する。図12によると、受診日数1,2日でピークを迎えており、それぞれ56,000人程である。この後、13日のところで24,000人強、30日目で約30,000人ほどを示すが、基本的に人数は日数が増えるほど低減していく。

日数別の受診人数は日数別の外来医療費にも如実に反映される。図13では、13日目に35

億円でひとつのピークとなる。26日目では70億円超でもっとも医療費が使われていることになる。ただし、157日目にも10億円超で、3番目のピークが存在する。もっとも興味深いのは外来受診日数1,2の患者は患者数は多いものの、使用する医療費は非常に少なくなっていることである。それゆえ、13日、26日受診している患者の医療費について精査し、1日、2日受診している患者の医療内容と比較・検討する必要があると考えられる。

外来医療の資源使用のもう一つの特徴は多受診の存在である。多受診とはここでレセプトが多数存在するケースをいう。図14によると、外来レセプト件数が1枚の患者数はひとつのピークであり、13万人程度である。もっとも大きなピークは12枚であり、16万人が該当する。外来レセプト件数が12枚であるとは毎月医療機関に外来受診していることを意味する。興味深いことに24枚のところにももう一つのピークが存在する。4万人弱程度が毎月2カ所の医療機関に受診していることになる。

図15を見ると、多受診のピークに対応して医療費構成率が高いことがわかる。個々で縦軸は外来医療費総額に占める当該レセプト件数の患者が使用した外来医療費額の比率である。レセプト件数が12枚、24枚、36枚に対応して、14%、5%、1.8%程度となっている。

都道府県間の多受診外来医療費の格差を検討するために、保険者ごとに計算された多受診外来医療費の外来医療費に占める割合について、平均値の差の検定を行った。検定に際しては等分散の仮定が成立するか否かについても考慮した。ここでは多受診外来医療費の定義として一人の患者について年間24枚以上の外来レセプトがある場合とした。記述統計と分析結果は表16にまとめられている。平均値のプロット図は図17にまとめられている。

これらの図・表から言えることは次のようにまとめられる。外来多受診医療費割合の高い順に、福岡県・北海道・千葉県・長野県の順であった。これは長期入院医療費割合のケースと同じ順位である。多受診それ自体が否定されるべきものではないかも知れない。定期的な検査や治療が必要な患者も存在するからである。しかしながら一定の水準を超える患者が総合的に見てどのような治療内容を受けているかなどについては、より詳細な検討がされるべきであると考えられる。これは複数の医療機関から投薬を受けている場合には薬の副作用などが発生する可能性が高いと考えられるため、患者の健康を守るという保険者の存在意義を達成するためにも必要であるといえる。

5 結語

本稿では国保老人医療費の構造について検討した。分析対象地域の健康水準の指標として未受診者割合をとり、入院・外来医療費の適正化の対象として長期入院医療費割合、多受診外来医療費割合をとった。そしてそれらの道県間格差を検討した。

これらの適正化の対象となり得る医療費の削減によってどのような効果があるかは重要な問題である。例として福岡県で計算を行った。福岡県では生涯医療費²が、男性の場合 3800 万円程度から 3500 万円程度まで縮減した。老人が高リスクであることから医療費が高いと考えられてきたが、このように多受診・長期入院などのモラルハザードであると考えられる医療費支出を再検討することによって医療の質を落とさずに高齢者の医療保険制度を維持していくことが可能であるかも知れない。

検討課題としては保険者の努力によってこれらの適正化対象の医療費がどの程度削減可能であるかを分析することであろう。

²これは今野広紀『国民健康保険における医療費配分の実態』（2001）mimeo による概念である。

表1 年齡別男女別患者數

年齡	男性	女性	合計
65	3378	2525	5903
66	3923	3085	7008
67	4233	3170	7403
68	4328	3326	7654
69	13407	15013	28420
70	53646	62758	116404
71	55004	63916	118920
72	51509	62141	113650
73	45840	56162	102002
74	39793	53394	93187
75	35490	48843	84333
76	32223	45555	77778
77	31153	43098	74251
78	26342	35343	61685
79	24010	32323	56333
80	22712	30447	53159
81	20682	28603	49285
82	19265	26882	46147
83	17273	24661	41934
84	14829	22976	37805
85	12581	20435	33016
86	10653	18415	29068
87	8820	15645	24465
88	7027	13699	20726
89	5627	11676	17303
90	4445	9817	14262
91	3193	6781	9974
92	2464	5901	8365
93	1872	4698	6570
94	1433	3640	5073
95	972	2820	3792
96	650	2110	2760
97	387	1378	1765
98	285	974	1259
99	155	670	825
合計	579604	782880	1362484

表2 市町村別未受診者割合

保険者番号	都道府県	市町村	平均受診者数	平均加入者数	未受診者比率
1001	北海道	札幌市	82040.25	100763	18.58
1003	北海道	小樽市	13391.75	15968	16.13
1005	北海道	室蘭市	8020.33	9838	18.48
1006	北海道	釧路市	9920.17	12438	20.24
1007	北海道	帯広市	8163.00	10053	18.8
1008	北海道	北見市	5629.33	7209	21.91
1009	北海道	夕張市	2058.00	2558	19.55
1010	北海道	岩見沢市	5510.33	6847	19.52
1011	北海道	網走市	2211.75	2774	20.27
1012	北海道	留萌市	1532.25	1898	19.27
1013	北海道	苫小牧市	8161.67	9969	18.13
1015	北海道	美瑛市	3038.08	3680	17.44
1016	北海道	芦別市	2265.08	2754	17.75
1017	北海道	江別市	6124.25	7447	17.76
1019	北海道	紋別市	1771.25	2212	19.93
1020	北海道	士別市	2056.08	2486	17.29
1021	北海道	名寄市	1755.25	2135	17.79
1022	北海道	三笠市	1984.50	2351	15.59
1023	北海道	根室市	1889.58	2358	19.86
1024	北海道	千歳市	3004.42	3682	18.4
1025	北海道	滝川市	3214.25	3975	19.14
1026	北海道	砂川市	1831.50	2292	20.09
1027	北海道	歌志内市	906.92	1099	17.48
1028	北海道	深川市	2595.17	3139	17.33
1029	北海道	富良野市	2181.67	2707	19.41
1030	北海道	登別市	3920.75	4877	19.61
1031	北海道	恵庭市	2642.00	3313	20.25
1032	北海道	伊達市	2888.25	3606	19.9
1051	北海道	広島町	2673.92	3283	18.55
1052	北海道	石狩町	2469.67	3063	19.37
1053	北海道	当別町	1150.00	1462	21.34
1054	北海道	新篠津村	400.25	474	15.56
1056	北海道	浜益村	354.58	479	25.97
1057	北海道	松前町	975.83	1217	19.82
1058	北海道	福島町	519.83	583	10.83
1059	北海道	知内町	377.00	463	18.57
1060	北海道	木古内町	646.67	820	21.14
1061	北海道	上磯町	2215.50	2692	17.7
1062	北海道	大野町	730.17	921	20.72
1063	北海道	七飯町	2063.17	2570	19.72
1064	北海道	戸井町	350.58	432	18.85
1065	北海道	恵山町	340.75	413	17.49
1066	北海道	樞法華村	112.33	122	7.92
1067	北海道	南茅部町	717.67	870	17.51
1068	北海道	鹿部町	307.92	371	17
1069	北海道	砂原町	386.33	451	14.34
1070	北海道	森町	1288.17	1613	20.14
1071	北海道	八雲町	1332.17	1665	19.99
1072	北海道	長万部町	877.33	1116	21.39
1073	北海道	江差町	803.42	939	14.44
1074	北海道	上ノ国町	496.83	619	19.74
1075	北海道	厚沢部町	505.75	657	23.02
1076	北海道	乙部町	409.50	503	18.59
1077	北海道	熊石町	382.83	505	24.19
1078	北海道	大成町	314.08	387	18.84
1079	北海道	奥尻町	312.25	392	20.34
1080	北海道	瀬棚町	262.08	324	19.11
1081	北海道	北檜山町	678.50	854	20.55
1082	北海道	今金町	680.33	880	22.69
1083	北海道	島牧村	251.67	322	21.84
1084	北海道	寿都町	534.58	646	17.25
1085	北海道	黒松内町	453.25	509	10.95

表2 市町村別未受診者割合

1086	北海道	蘭越町	704.17	837	15.87
1087	北海道	二セコ町	447.42	572	21.78
1088	北海道	真狩村	276.50	363	23.83
1089	北海道	留寿都村	178.00	217	17.97
1090	北海道	喜茂別町	279.50	366	23.63
1091	北海道	京極町	337.83	413	18.2
1092	北海道	俱知安町	1000.50	1283	22.02
1093	北海道	共和町	706.33	916	22.89
1094	北海道	岩内町	1235.83	1595	22.52
1095	北海道	泊村	386.08	431	10.42
1096	北海道	神恵内村	180.92	228	20.65
1097	北海道	積丹町	459.25	562	18.28
1098	北海道	古平町	433.17	531	18.42
1099	北海道	仁木町	521.00	626	16.77
1100	北海道	余市町	2099.83	2529	16.97
1101	北海道	赤井川村	134.50	162	16.98
1102	北海道	北村	437.50	539	18.83
1103	北海道	栗沢町	990.42	1207	17.94
1104	北海道	南幌町	522.08	635	17.78
1105	北海道	奈井江町	717.00	875	18.06
1106	北海道	上砂川町	835.83	1042	19.79
1107	北海道	由仁町	703.75	919	23.42
1108	北海道	長沼町	1054.33	1287	18.08
1109	北海道	栗山町	1442.17	1836	21.45
1110	北海道	月形町	503.92	619	18.59
1111	北海道	浦臼町	343.00	424	19.1
1112	北海道	新十津川町	778.83	933	16.52
1113	北海道	妹背牛町	452.67	550	17.7
1114	北海道	秩父別町	399.33	484	17.49
1115	北海道	雨竜町	432.17	496	12.87
1116	北海道	北竜町	340.58	421	19.1
1117	北海道	沼田町	480.08	587	18.21
1118	北海道	幌加内町	280.25	339	17.33
1119	北海道	鷹栖町	605.17	801	24.45
1120	北海道	東神楽町	491.00	614	20.03
1121	北海道	当麻町	804.08	991	18.86
1122	北海道	比布町	495.25	653	24.16
1123	北海道	愛別町	419.58	547	23.29
1124	北海道	上川町	483.25	602	19.73
1125	北海道	東川町	637.50	811	21.39
1126	北海道	美瑛町	1301.92	1574	17.29
1127	北海道	上富良野町	860.33	1086	20.78
1128	北海道	中富良野町	568.00	692	17.92
1129	北海道	南富良野町	331.83	378	12.21
1130	北海道	占冠村	108.75	120	9.38
1131	北海道	和寒町	640.67	777	17.55
1132	北海道	剣淵町	517.75	654	20.83
1133	北海道	朝日町	231.17	267	13.42
1134	北海道	風連町	586.50	713	17.74
1135	北海道	下川町	517.67	612	15.41
1136	北海道	美深町	610.75	757	19.32
1137	北海道	音威子府村	107.17	134	20.02
1138	北海道	中川町	225.33	296	23.87
1139	北海道	増毛町	801.17	965	16.98
1140	北海道	小平町	408.50	501	18.46
1141	北海道	苫前町	494.08	626	21.07
1142	北海道	羽幌町	936.50	1121	16.46
1143	北海道	初山別村	203.33	263	22.69
1144	北海道	遠別町	326.58	403	18.96
1145	北海道	天塩町	390.67	503	22.33
1146	北海道	幌延町	197.25	256	22.95
1147	北海道	猿払村	229.42	268	14.4
1148	北海道	浜頓別町	379.92	451	15.76
1149	北海道	中頓別町	335.42	368	8.85

表2 市町村別未受診者割合

1150	北海道	枝幸町	596.83	749	20.32
1151	北海道	歌登町	270.25	318	15.02
1152	北海道	豊富町	490.33	587	16.47
1153	北海道	札文町	407.17	544	25.15
1154	北海道	利尻町	414.67	546	24.05
1155	北海道	利尻富士町	462.75	564	17.95
1156	北海道	東藻琴村	258.92	320	19.09
1157	北海道	女満別町	559.08	695	19.56
1158	北海道	美幌町	1600.42	1980	19.17
1159	北海道	津別町	700.75	918	23.67
1160	北海道	斜里町	1029.17	1347	23.6
1161	北海道	清里町	550.75	688	19.95
1162	北海道	小清水町	593.08	739	19.75
1163	北海道	端野町	457.00	557	17.95
1164	北海道	訓子府町	623.08	814	23.45
1165	北海道	釐戸町	451.92	575	21.41
1166	北海道	留辺蕊町	881.42	1094	19.43
1167	北海道	佐呂間町	724.25	921	21.36
1168	北海道	常呂町	480.00	594	19.19
1169	北海道	生田原町	288.42	362	20.33
1170	北海道	遠軽町	1308.75	1645	20.44
1171	北海道	丸瀬布町	322.92	381	15.24
1172	北海道	白滝村	120.08	156	23.02
1173	北海道	上湧別町	660.75	840	21.34
1174	北海道	湧別町	596.25	757	21.24
1175	北海道	滝上町	493.75	601	17.85
1176	北海道	興部町	399.08	501	20.34
1177	北海道	西興部村	166.00	194	14.43
1178	北海道	雄武町	531.25	638	16.73
1179	北海道	豊浦町	666.00	807	17.47
1180	北海道	虻田町	839.83	1045	19.63
1181	北海道	洞爺村	207.42	258	19.61
1182	北海道	大滝村	207.58	236	12.04
1183	北海道	壮瞥町	338.92	413	17.94
1184	北海道	白老町	1632.08	2094	22.06
1185	北海道	早来町	428.75	520	17.55
1186	北海道	追分町	479.08	559	14.3
1187	北海道	厚真町	646.42	780	17.13
1188	北海道	鶴川町	607.75	759	19.93
1189	北海道	穂別町	382.00	473	19.24
1190	北海道	日高町	194.08	238	18.45
1191	北海道	平取町	601.92	723	16.75
1192	北海道	門別町	1099.42	1397	21.3
1193	北海道	新冠町	525.17	671	21.73
1194	北海道	静内町	1399.83	1761	20.51
1195	北海道	三石町	637.50	787	19
1196	北海道	浦河町	1190.75	1506	20.93
1197	北海道	様似町	595.50	756	21.23
1198	北海道	えりも町	564.33	703	19.72
1199	北海道	音更町	2588.42	3261	20.63
1200	北海道	士幌町	685.17	818	16.24
1201	北海道	上士幌町	486.08	626	22.35
1202	北海道	鹿追町	492.50	599	17.78
1203	北海道	新得町	788.25	929	15.15
1204	北海道	清水町	1062.42	1331	20.18
1205	北海道	芽室町	1347.08	1602	15.91
1206	北海道	中札内村	314.75	379	16.95
1207	北海道	更別村	289.83	364	20.38
1208	北海道	忠類村	193.50	253	23.52
1209	北海道	大樹町	639.08	751	14.9
1210	北海道	広尾町	689.75	828	16.7
1211	北海道	幕別町	1761.42	2090	15.72
1212	北海道	池田町	1034.17	1198	13.68
1213	北海道	豊頃町	518.42	603	14.03

表2 市町村別未受診者割合

1214	北海道	本別町	957.33	1198	20.09
1215	北海道	足寄町	914.25	1110	17.64
1216	北海道	陸別町	382.42	472	18.98
1217	北海道	浦幌町	668.42	813	17.78
1218	北海道	釧路町	720.58	897	19.67
1219	北海道	厚岸町	909.42	1132	19.66
1220	北海道	浜中町	628.58	811	22.49
1221	北海道	標茶町	805.67	998	19.27
1222	北海道	弟子屈町	788.58	948	16.82
1223	北海道	阿寒町	505.83	618	18.15
1224	北海道	鶴居村	194.25	269	27.79
1225	北海道	白糠町	948.83	1199	20.86
1226	北海道	音別町	265.67	310	14.3
1227	北海道	別海町	1304.25	1640	20.47
1228	北海道	中標津町	1047.42	1320	20.65
1229	北海道	標津町	429.00	549	21.86
1230	北海道	羅臼町	407.00	527	22.77
12003	千葉県	市川市	16954.17	20385	16.83
12004	千葉県	船橋市	21135.75	25459	16.98
12005	千葉県	館山市	5104.58	6435	20.67
12006	千葉県	木更津市	6199.58	7823	20.75
12012	千葉県	佐倉市	6989.50	8665	19.34
12013	千葉県	東金市	2903.31	4004	27.49
12014	千葉県	八日市場市	3060.33	3827	20.03
12015	千葉県	旭市	2904.42	3663	20.71
12016	千葉県	習志野市	5923.75	7389	19.83
12018	千葉県	勝浦市	2085.08	2675	22.05
12019	千葉県	市原市	11579.08	14692	21.19
12021	千葉県	八千代市	6283.83	7761	19.03
12023	千葉県	鴨川市	2632.17	3514	25.09
12025	千葉県	君津市	4748.92	6083	21.93
12051	千葉県	浦安市	2694.83	3140	14.18
12052	千葉県	関宿町	1203.75	1563	22.98
12056	千葉県	八街市	3072.25	3948	22.18
12058	千葉県	印旛村	720.58	900	19.94
12060	千葉県	印西町	2127.33	2656	19.9
12062	千葉県	栄町	1287.75	1572	18.08
12063	千葉県	下総町	597.17	748	20.16
12064	千葉県	神崎町	433.33	564	23.17
12065	千葉県	大栄町	920.67	1166	21.04
12066	千葉県	小見川町	1730.50	2198	21.27
12067	千葉県	山田町	1122.17	1416	20.75
12068	千葉県	栗源町	489.17	603	18.88
12069	千葉県	多古町	1649.58	2010	17.93
12070	千葉県	干潟町	911.92	1090	16.34
12071	千葉県	東庄町	1260.67	1624	22.37
12072	千葉県	海上町	749.08	962	22.13
12073	千葉県	飯岡町	962.25	1240	22.4
12074	千葉県	光町	1124.92	1436	21.66
12075	千葉県	野栄町	837.25	1073	21.97
12076	千葉県	大網白里町	2696.33	3376	20.13
12077	千葉県	九十九里町	1711.58	2220	22.9
12078	千葉県	成東町	1755.67	2324	24.45
12079	千葉県	蓮沼村	353.75	460	23.1
12080	千葉県	松尾町	880.25	1149	23.39
12081	千葉県	山武町	1152.08	1452	20.66
12082	千葉県	横芝町	1220.67	1557	21.6
12083	千葉県	芝山町	679.92	882	22.91
12084	千葉県	一宮町	998.75	1236	19.19
12086	千葉県	長生村	1000.25	1098	8.9
12087	千葉県	白子町	1125.17	1392	19.17
12088	千葉県	長柄町	655.83	726	9.66
12089	千葉県	長南町	958.92	1185	19.08
12090	千葉県	大多喜町	1129.50	1448	22

表2 市町村別未受診者割合

12091	千葉県	夷隅町	626.50	825	24.06
12092	千葉県	御宿町	944.17	1235	23.55
12093	千葉県	大原町	1779.42	2385	25.39
12094	千葉県	岬町	1222.75	1678	27.13
12095	千葉県	富浦町	604.25	749	19.33
12096	千葉県	富山町	681.42	900	24.29
12097	千葉県	鋸南町	1159.25	1447	19.89
12098	千葉県	三芳村	424.42	581	26.95
12099	千葉県	白浜町	809.50	950	14.79
12102	千葉県	和田町	689.08	878	21.52
12103	千葉県	天津小湊町	789.08	1006	21.56
12104	千葉県	袖ヶ浦市	2540.42	3287	22.71
12400	千葉県	千葉市	35216.57	43472	18.99
20001	長野県	長野市	23118.00	28771	19.65
20003	長野県	上田市	8437.92	10614	20.5
20004	長野県	岡谷市	3686.42	4658	20.86
20005	長野県	飯田市	8332.00	10584	21.28
20006	長野県	諏訪市	3444.42	4331	20.47
20007	長野県	須坂市	3813.92	4620	17.45
20008	長野県	小諸市	3129.17	3952	20.82
20011	長野県	中野市	3341.75	4145	19.38
20012	長野県	大町市	2426.58	3011	19.41
20013	長野県	飯山市	2340.42	2867	18.37
20014	長野県	茅野市	3112.50	4109	24.25
20015	長野県	塩尻市	3958.67	5133	22.88
20016	長野県	更埴市	2534.25	3210	21.05
20017	長野県	佐久市	4447.42	5764	22.84
20019	長野県	佐久町	746.92	975	23.39
20020	長野県	小海町	642.42	825	22.13
20021	長野県	川上村	498.08	662	24.76
20022	長野県	南牧村	372.08	494	24.68
20023	長野県	南相木村	179.50	225	20.22
20024	長野県	北相木村	155.50	185	15.95
20025	長野県	八千穂村	408.58	550	25.71
20026	長野県	軽井沢町	1115.92	1463	23.72
20027	長野県	望月町	959.25	1232	22.14
20028	長野県	御代田町	827.17	1048	21.07
20029	長野県	立科町	725.58	908	20.09
20030	長野県	浅科村	526.67	669	21.28
20031	長野県	北御牧村	425.17	517	17.76
20032	長野県	丸子町	1877.25	2321	19.12
20033	長野県	長門町	512.92	635	19.23
20034	長野県	東部町	1649.92	2157	23.51
20035	長野県	真田町	850.08	1088	21.87
20036	長野県	武石村	373.17	464	19.58
20037	長野県	和田村	261.00	329	20.67
20039	長野県	青木村	444.33	533	16.64
20040	長野県	坂城町	1115.50	1406	20.66
20041	長野県	戸倉町	1123.58	1415	20.59
20042	長野県	下諏訪町	1796.75	2313	22.32
20043	長野県	富士見町	1340.00	1726	22.36
20044	長野県	原村	587.83	782	24.83
20053	長野県	木曾福島町	715.75	893	19.85
20054	長野県	上松町	714.58	838	14.73
20055	長野県	南木曾町	734.08	912	19.51
20056	長野県	楢川村	325.42	425	23.43
20057	長野県	木祖村	367.83	429	14.26
20058	長野県	日義村	214.42	282	23.97
20059	長野県	開田村	187.83	217	13.44
20060	長野県	三岳村	202.33	249	18.74
20061	長野県	王滝村	104.50	151	30.79
20062	長野県	大桑村	523.75	687	23.76
20063	長野県	山口村	178.00	223	20.18
20064	長野県	明科町	751.58	913	17.68

表2 市町村別未受診者割合

20066	長野県	四賀村	569.25	738	22.87
20067	長野県	本城村	247.00	305	19.02
20068	長野県	坂北村	265.17	331	19.89
20069	長野県	麻績村	449.00	534	15.92
20070	長野県	坂井村	177.42	224	20.8
20071	長野県	生坂村	298.67	336	11.11
20072	長野県	波田町	794.25	1071	25.84
20073	長野県	山形村	585.25	739	20.81
20074	長野県	朝日村	332.67	441	24.57
20075	長野県	豊科町	1931.33	2310	16.39
20076	長野県	穂高町	2118.67	2598	18.45
20077	長野県	奈川村	119.08	139	14.33
20078	長野県	安曇村	191.83	246	22.02
20079	長野県	梓川村	818.33	986	17
20080	長野県	三郷村	1149.50	1419	18.99
20081	長野県	堀金村	577.25	682	15.36
20082	長野県	池田町	907.17	1062	14.58
20083	長野県	松川村	662.92	831	20.23
20084	長野県	八坂村	100.92	119	15.2
20085	長野県	美麻村	120.83	144	16.09
20086	長野県	白馬村	605.50	759	20.22
20087	長野県	小谷村	439.42	528	16.78
20089	長野県	松川町	1089.00	1440	24.38
20090	長野県	高森町	901.50	1148	21.47
20091	長野県	阿南町	830.00	1001	17.08
20093	長野県	清内路村	91.42	107	14.56
20094	長野県	阿智村	527.58	674	21.72
20095	長野県	浪合村	87.00	112	22.32
20096	長野県	平谷村	93.75	112	16.29
20097	長野県	根羽村	151.67	196	22.62
20098	長野県	下条村	330.58	461	28.29
20099	長野県	壳木村	98.08	114	13.96
20100	長野県	天竜村	407.42	482	15.47
20101	長野県	泰阜村	282.33	358	21.14
20102	長野県	喬木村	636.25	803	20.77
20103	長野県	豊丘村	613.33	762	19.51
20104	長野県	大鹿村	268.83	317	15.19
20105	長野県	上村	110.42	136	18.81
20107	長野県	上山田町	544.67	728	25.18
20108	長野県	大岡村	220.67	276	20.05
20109	長野県	小布施町	918.08	1134	19.04
20111	長野県	高山村	515.00	645	20.16
20112	長野県	山ノ内町	1496.25	1884	20.58
20113	長野県	木島平村	638.08	751	15.04
20114	長野県	野沢温泉村	477.50	546	12.55
20115	長野県	信州新町	801.67	1033	22.39
20116	長野県	豊野町	864.92	1080	19.92
20117	長野県	信濃町	952.92	1142	16.56
20118	長野県	牟礼村	573.00	683	16.11
20119	長野県	三水村	468.33	600	21.94
20120	長野県	戸隠村	646.33	844	23.42
20121	長野県	鬼無里村	305.00	423	27.9
20122	長野県	小川村	457.83	614	25.43
20123	長野県	中条村	381.00	534	28.65
20124	長野県	豊田村	456.42	575	20.62
20125	長野県	栄村	458.83	533	13.91
40400	福岡県	北九州市	69937.00	85417	18.12
40500	福岡県	福岡市	51868.75	74690	30.55
40003	福岡県	大牟田市	14463.58	17387	16.81
40004	福岡県	久留米市	12927.83	16234	20.37
40005	福岡県	直方市	4450.58	5344	16.72
40006	福岡県	飯塚市	5862.42	7094	17.36
40007	福岡県	田川市	4836.92	5817	16.85
40008	福岡県	柳川市	3140.75	3893	19.32

表2 市町村別未受診者割合

40010	福岡県	甘木市	2988.67	3772	20.77
40011	福岡県	八女市	2830.25	3502	19.18
40012	福岡県	筑後市	2943.67	3704	20.53
40013	福岡県	大川市	2572.83	3300	22.04
40014	福岡県	行橋市	4267.33	5395	20.9
40015	福岡県	豊前市	2772.50	3371	17.75
40016	福岡県	中間市	3680.17	4611	20.19
40017	福岡県	小郡市	3016.33	3738	19.31
40018	福岡県	筑紫野市	4179.00	5135	18.62
40019	福岡県	春日市	3431.50	4369	21.46
40020	福岡県	大野城市	3161.67	3969	20.34
40021	福岡県	宗像市	4652.33	5756	19.17
40022	福岡県	太宰府市	3587.00	4399	18.46
40059	福岡県	古賀市	2272.08	2897	21.57
40089	福岡県	前原市	2889.50	3544	18.47
40052	福岡県	那珂川町	1767.50	2119	16.59
40054	福岡県	宇美町	1574.08	1978	20.42
40055	福岡県	篠栗町	1390.92	1804	22.9
40056	福岡県	志免町	1670.17	2109	20.81
40057	福岡県	須恵町	1118.17	1452	22.99
40058	福岡県	新宮町	962.75	1062	9.35
40060	福岡県	久山町	562.00	714	21.29
40072	福岡県	鞍手町	1365.08	1626	16.05
40073	福岡県	宮田町	2187.58	2595	15.7
40074	福岡県	若宮町	836.00	1012	17.39
40075	福岡県	桂川町	1257.08	1501	16.25
40076	福岡県	稲築町	1955.92	2413	18.94
40077	福岡県	碓井町	542.92	700	22.44
40078	福岡県	嘉穂町	871.58	1117	21.97
40079	福岡県	筑穂町	981.33	1178	16.69
40081	福岡県	庄内町	808.92	978	17.29
40082	福岡県	潁田町	616.50	735	16.12
40083	福岡県	杷木町	872.00	1007	13.41
40084	福岡県	朝倉町	1062.92	1288	17.48
40085	福岡県	三輪町	779.67	967	19.37
40086	福岡県	夜須町	827.67	1098	24.62
40087	福岡県	小石原村	176.00	201	12.44
40088	福岡県	宝珠山村	209.67	264	20.58
40090	福岡県	二丈町	929.50	1175	20.89
40091	福岡県	志摩町	1231.25	1509	18.41
40092	福岡県	吉井町	1435.92	1833	21.66
40093	福岡県	田主丸町	1888.75	2404	21.43
40094	福岡県	浮羽町	1409.92	1777	20.66
40095	福岡県	北野町	1001.33	1254	20.15
40096	福岡県	大刀洗町	978.33	1201	18.54
40097	福岡県	城島町	821.75	1050	21.74
40098	福岡県	大木町	841.83	1044	19.36
40099	福岡県	三潞町	903.92	1199	24.61
40100	福岡県	黒木町	1433.58	1895	24.35
40101	福岡県	上陽町	456.58	585	21.95
40102	福岡県	立花町	1163.00	1500	22.47
40103	福岡県	広川町	1176.00	1470	20
40104	福岡県	矢部村	268.25	341	21.33
40105	福岡県	星野村	492.67	635	22.41
40106	福岡県	瀬高町	1986.08	2551	22.14
40107	福岡県	大和町	1320.67	1623	18.63
40108	福岡県	三橋町	1226.42	1580	22.38
40109	福岡県	山川町	522.25	724	27.87
40110	福岡県	高田町	1529.25	1954	21.74
40111	福岡県	香春町	1231.67	1490	17.34
40112	福岡県	添田町	1394.50	1682	17.09
40113	福岡県	金田町	560.00	701	20.11
40114	福岡県	糸田町	786.58	964	18.4
40115	福岡県	川崎町	1677.50	2067	18.84

表2 市町村別未受診者割合

40116	福岡県	赤池町	830.33	1048	20.77
40117	福岡県	方城町	551.67	689	19.93
40118	福岡県	大任町	491.75	609	19.25
40119	福岡県	赤村	370.67	444	16.52
40120	福岡県	苅田町	1957.17	2454	20.25
40121	福岡県	犀川町	895.42	1151	22.21
40122	福岡県	勝山町	568.75	687	17.21
40123	福岡県	豊津町	644.58	813	20.72
40124	福岡県	椎田町	1075.83	1354	20.54
40125	福岡県	吉富町	501.50	626	19.89
40126	福岡県	築城町	849.42	1078	21.2
40127	福岡県	新吉富村	389.58	470	17.11
40128	福岡県	大平村	459.17	530	13.36

	度数	平均値	標準偏差	標準誤差	平均値の 95% 信頼区間		最小値	最大値
					下限	上限		
北海道	207.000	18.912	3.082	0.214	18.490	19.334	7.920	27.790
千葉県	60.000	20.776	3.437	0.444	19.888	21.664	8.900	27.490
長野県	107.000	20.125	3.686	0.356	19.418	20.831	11.110	30.790
福岡県	85.000	19.640	3.064	0.332	18.979	20.301	9.350	30.550
合計	459.000	19.573	3.335	0.156	19.267	19.879	7.920	30.790
	平方和	自由度	平均平方	F 値	有意確率			
グループ間	210.193	3.000	70.064	6.529	0.000			
グループ内	4882.753	455.000	10.731					
合計	5092.945	458.000						

表3 未受診者割合に関する分散分析

表4 未受診者割合プロット図

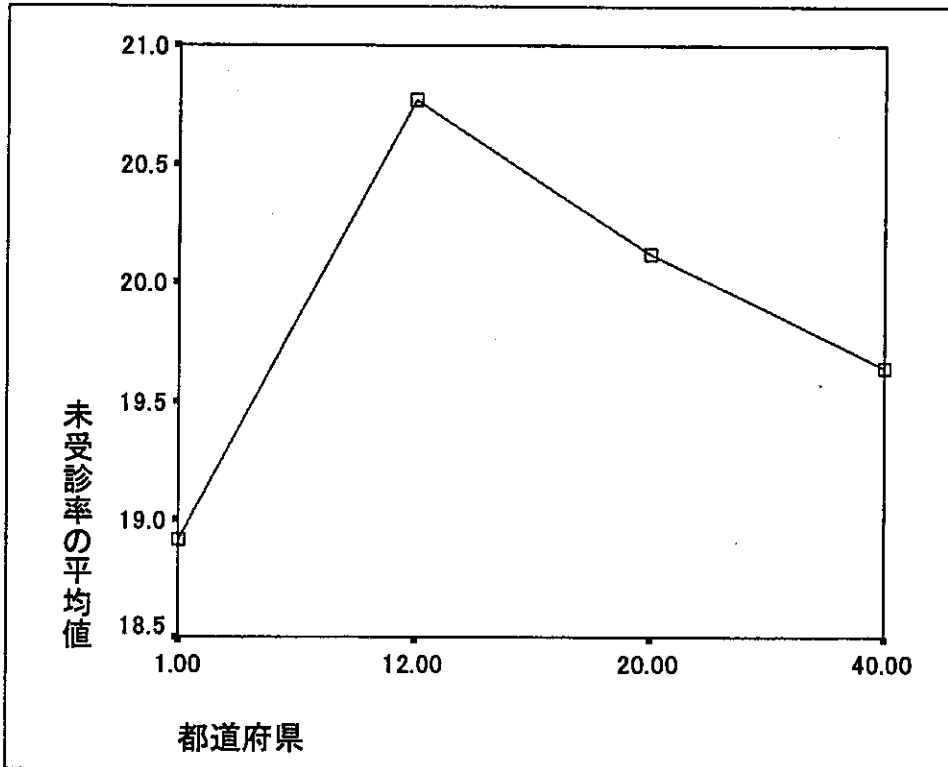


図5 入院総日数別入院患者数

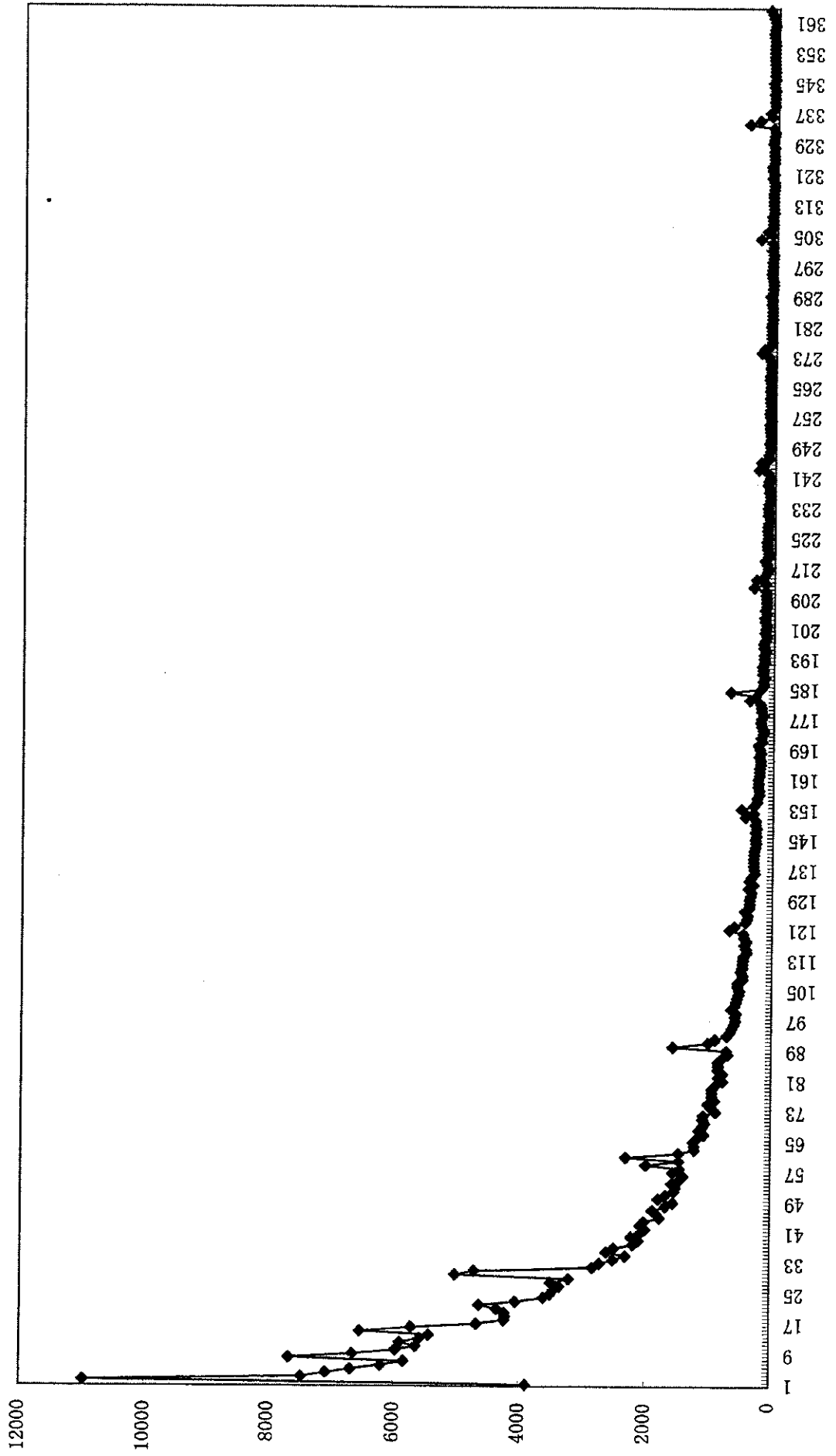


図6 道県別・入院日数別入院患者比率

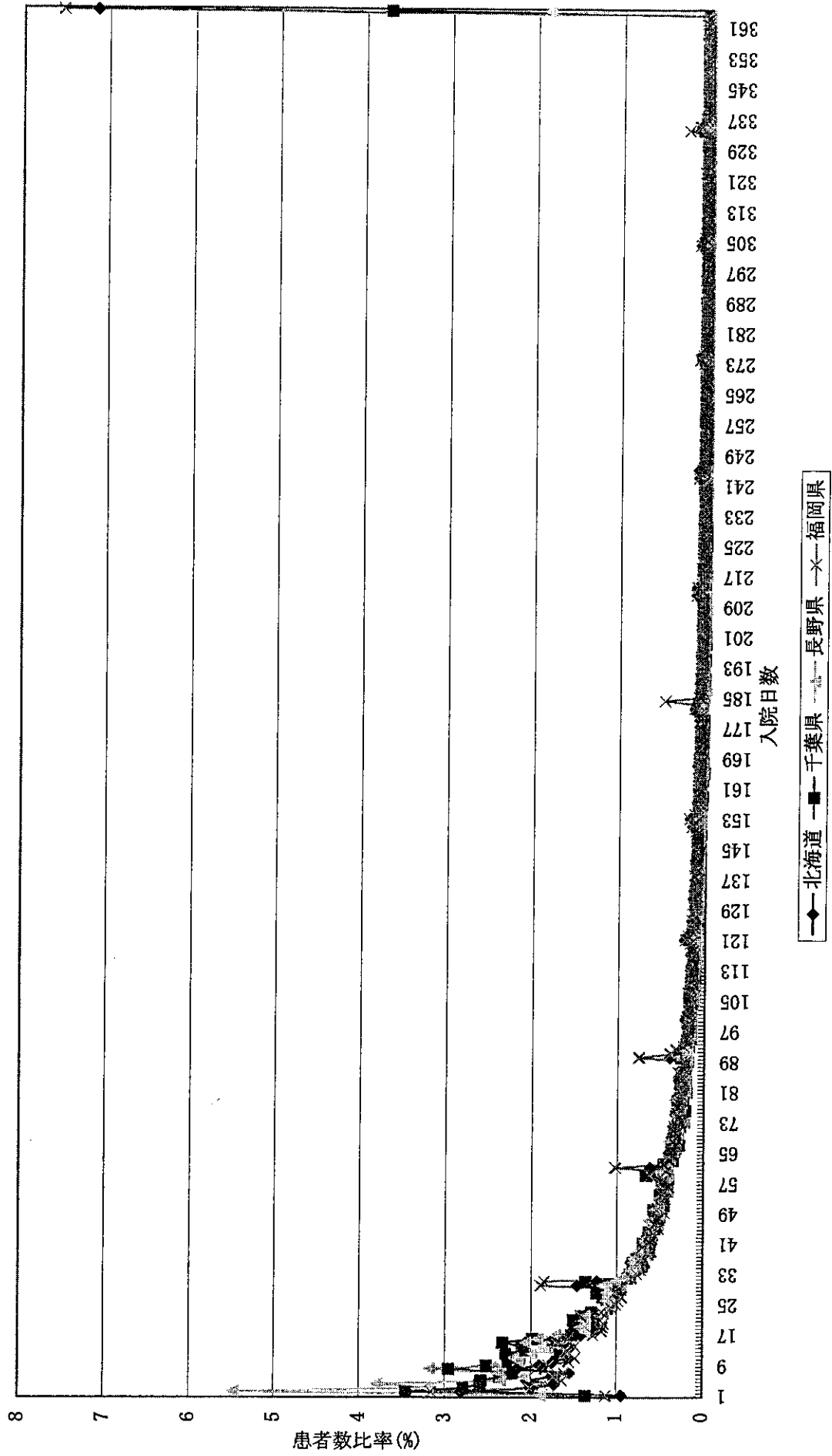


图7 入院日数别累積医療費分布

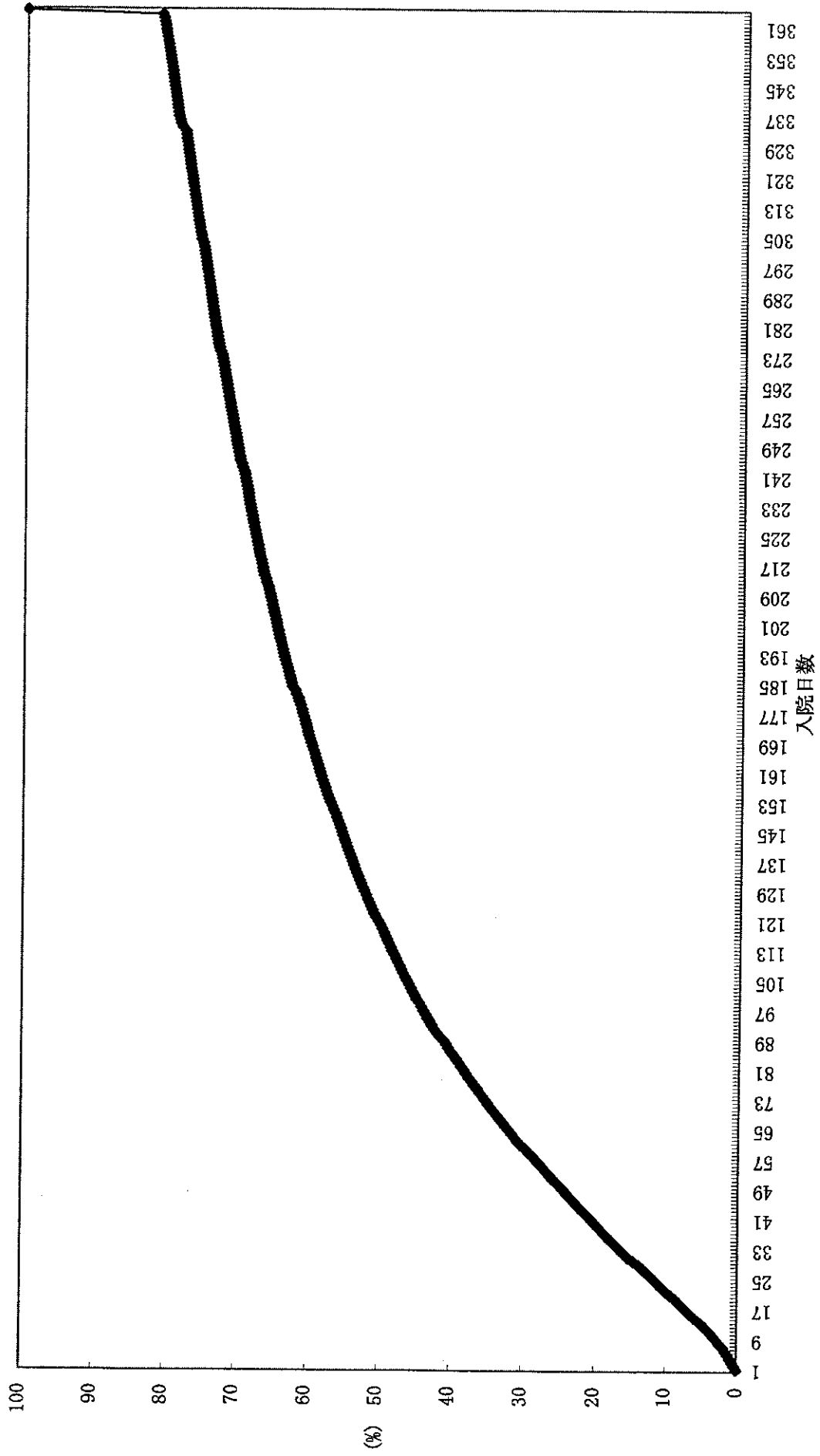
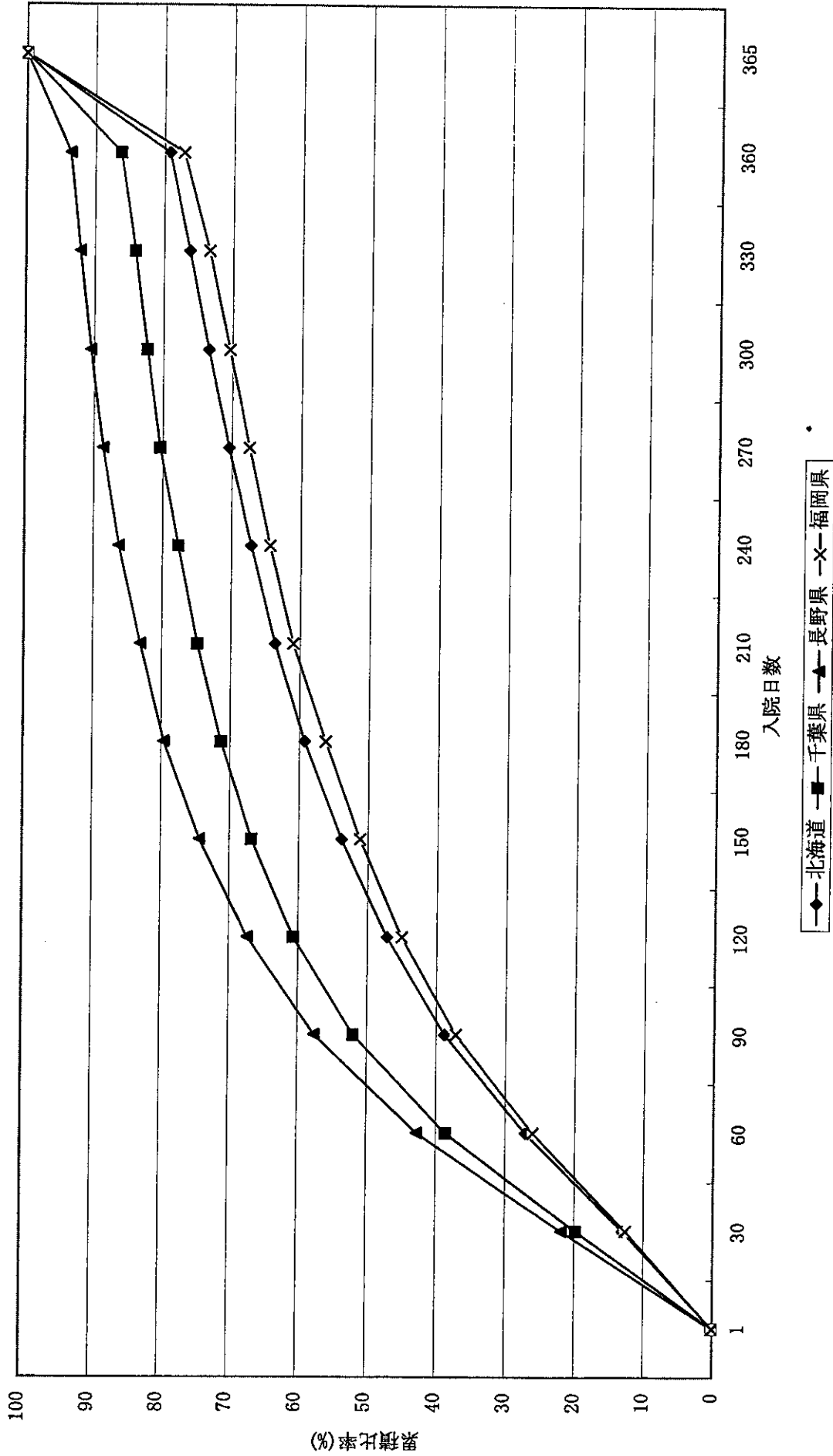


图8 道県別入院日数別累積入院医療費比率



	度数	平均値	標準偏差	標準誤差	平均値の 95% 信頼区間		最小値	最大値
					下限	上限		
北海道	210	35.069	9.370	0.647	33.794	36.344	10.290	61.630
千葉県	63	26.765	8.981	1.131	24.503	29.027	0.000	42.630
長野県	109	16.543	9.798	0.939	14.683	18.403	0.000	48.180
福岡県	86	43.357	7.414	0.799	41.767	44.946	25.030	61.920
合計	468	31.159	12.998	0.601	29.978	32.340	0.000	61.920
	平方和	自由度	平均平方	F 値	有意確率			
グループ間	40507.409	3.000	13502.470	163.192	0.000			
グループ内	38391.237	464.000	82.740					
合計	78898.646	467.000						

表9 長期入院医療費割合に関する分散分析(6ヶ月超のケース)

	度数	平均値	標準偏差	標準誤差	平均値の 95% 信頼区間		最小値	最大値
					下限	上限		
北海道	210	17.851	8.422	0.581	16.705	18.996	0.000	45.160
千葉県	63	15.397	7.287	0.918	13.561	17.232	0.000	31.380
長野県	109	5.767	5.724	0.548	4.680	6.854	0.000	24.670
福岡県	86	23.239	10.259	1.106	21.039	25.439	0.000	45.310
合計	468	15.696	10.056	0.465	14.783	16.610	0.000	45.310
	平方和	自由度	平均平方	F 値	有意確率			
グループ間	16619.003	3.000	5539.668	83.997	0.000			
グループ内	30601.336	464.000	65.951					
合計	47220.339	467.000						

表10 長期入院医療費割合に関する分散分析(11ヶ月超のケース)

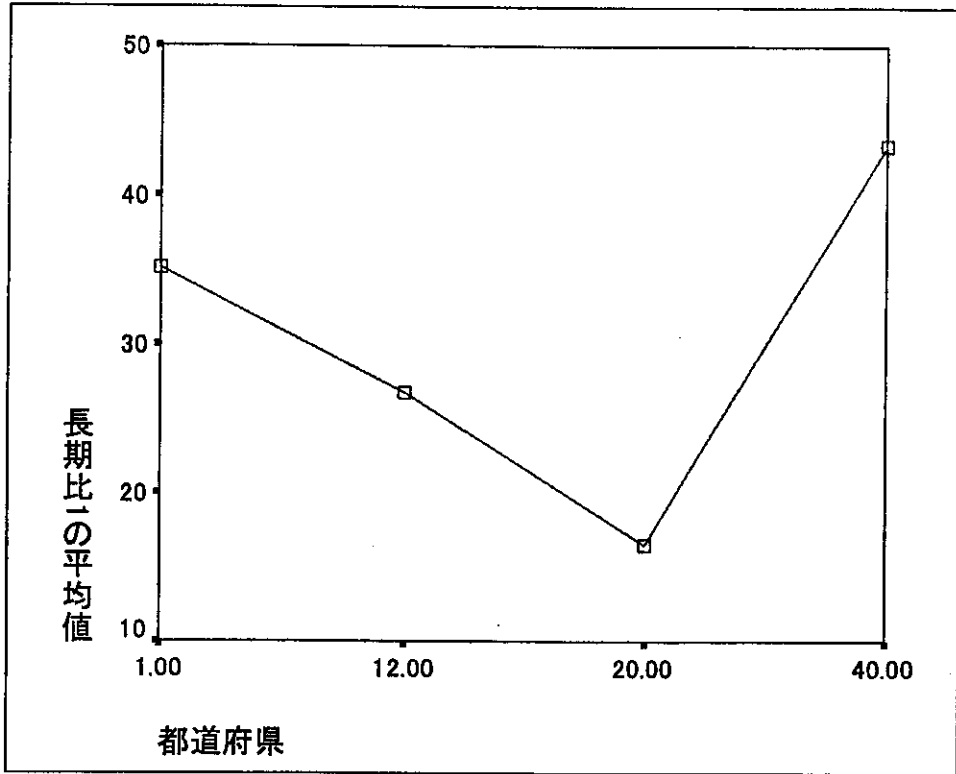


図11(1) 長期入院医療費割合に関する分散分析(6ヶ月超のケース)

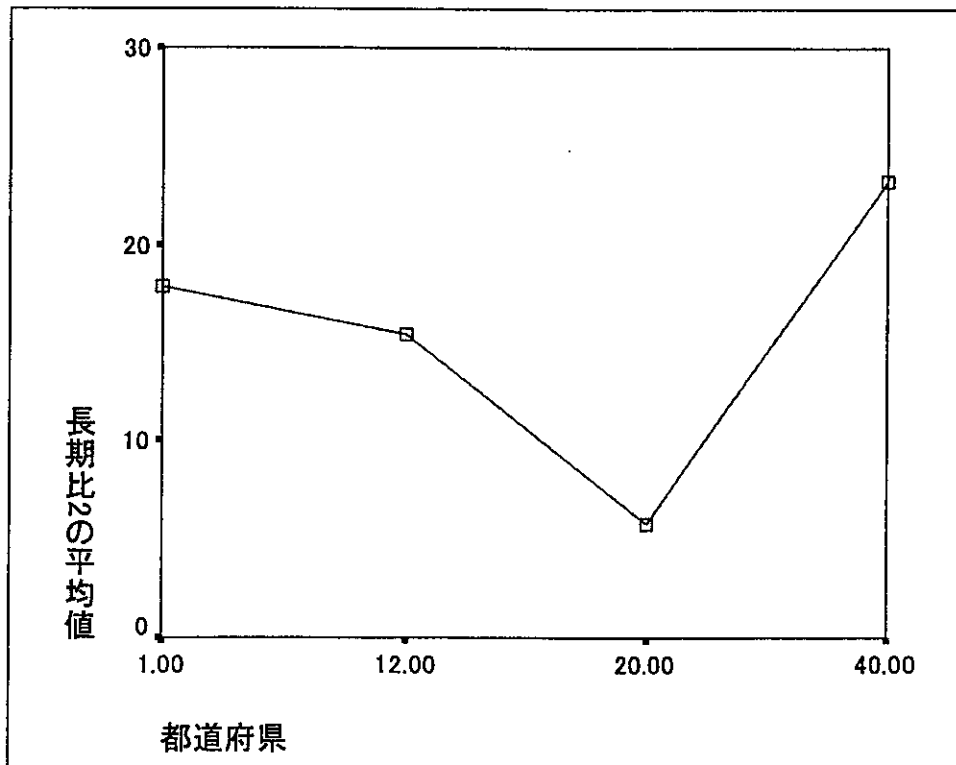


図11(2) 長期入院医療費割合に関する分散分析(11ヶ月超のケース)