

地域の要介護者発生率に係わる情報収集・分析

Ⅱ-6③	栃木県		神奈川県		兵庫県		宮崎県		総計	
	回答数	%	回答数	%	回答数	%	回答数	%	回答数	%
1 行っている	8	30.8%	20	27.4%	28	26.4%	14	28.6%	70	27.6%
2 今後行う予定	13	50.0%	33	45.2%	50	47.2%	28	57.1%	124	48.8%
3 行っていない	4	15.4%	18	24.7%	23	21.7%	6	12.2%	51	20.1%
無回答	1	3.8%	2	2.7%	5	4.7%	1	2.0%	9	3.5%
総計	26	100.0%	73	100.0%	106	100.0%	49	100.0%	254	100.0%

その他のマーケティングに係わる情報の収集・分析

Ⅱ-6④	栃木県		神奈川県		兵庫県		宮崎県		総計	
	回答数	%	回答数	%	回答数	%	回答数	%	回答数	%
1 行っている	5	19.2%	20	27.4%	14	13.2%	7	14.3%	46	18.1%
2 今後行う予定	14	53.8%	27	37.0%	54	50.9%	34	69.4%	129	50.8%
3 行っていない	6	23.1%	24	32.9%	34	32.1%	7	14.3%	71	28.0%
無回答	1	3.8%	2	2.7%	4	3.8%	1	2.0%	8	3.1%
総計	26	100.0%	73	100.0%	106	100.0%	49	100.0%	254	100.0%

各種サービスの潜在需要の把握

Ⅱ-7	栃木県		神奈川県		兵庫県		宮崎県		総計	
	回答数	%	回答数	%	回答数	%	回答数	%	回答数	%
1 行っている	3	11.5%	13	17.8%	13	12.3%	3	6.1%	32	12.6%
2 今後行う予定	11	42.3%	37	50.7%	56	52.8%	38	77.6%	142	55.9%
3 行っていない	10	38.5%	20	27.4%	33	31.1%	7	14.3%	70	27.6%
無回答	2	7.7%	3	4.1%	4	3.8%	1	2.0%	10	3.9%
総計	26	100.0%	73	100.0%	106	100.0%	49	100.0%	254	100.0%

競合施設・競合サービスに関する情報の把握

Ⅱ-8	栃木県		神奈川県		兵庫県		宮崎県		総計	
	回答数	%	回答数	%	回答数	%	回答数	%	回答数	%
1 行っている	6	23.1%	29	39.7%	29	27.4%	8	16.3%	72	28.3%
2 今後行う予定	16	61.5%	27	37.0%	49	46.2%	34	69.4%	126	49.6%
3 行っていない	3	11.5%	16	21.9%	23	21.7%	6	12.2%	48	18.9%
無回答	1	3.8%	1	1.4%	5	4.7%	1	2.0%	8	3.1%
総計	26	100.0%	73	100.0%	106	100.0%	49	100.0%	254	100.0%

サービス圏域の設定

II-8②	栃木県		神奈川県		兵庫県		宮崎県		総計	
	回答数	%	回答数	%	回答数	%	回答数	%	回答数	%
1 行っている	11	42.3%	43	58.9%	48	45.3%	21	42.9%	123	48.4%
2 今後行う予定	9	34.6%	17	23.3%	32	30.2%	22	44.9%	80	31.5%
3 行っていない	3	11.5%	11	15.1%	19	17.9%	5	10.2%	38	15.0%
無回答	3	11.5%	2	2.7%	7	6.6%	1	2.0%	13	5.1%
総計	26	100.0%	73	100.0%	106	100.0%	49	100.0%	254	100.0%

法人・施設の広報活動

II-9	栃木県		神奈川県		兵庫県		宮崎県		総計	
	回答数	%	回答数	%	回答数	%	回答数	%	回答数	%
1 行っている	10	38.5%	42	57.5%	55	51.9%	24	49.0%	131	51.6%
2 今後行う予定	11	42.3%	22	30.1%	32	30.2%	21	42.9%	86	33.9%
3 行っていない	3	11.5%	8	11.0%	15	14.2%	3	6.1%	29	11.4%
無回答	2	7.7%	1	1.4%	4	3.8%	1	2.0%	8	3.1%
総計	26	100.0%	73	100.0%	106	100.0%	49	100.0%	254	100.0%

実施している広報活動の内容

II-9②	
インターネットホームページ開設	通帳ケースへの掲載
エコーはがきへの掲載	テレカ
折込広告	電話帳広告
介護者の集いに情報提供	バス停の看板
介護保険に関する情報提供	パンフレット作成・配布
各種団体視察受入	ビデオ
看板の作成	福祉セミナー開催
行政の広報	勉強会
協力員の研修会	ボランティア受入
ケーブルテレビ	民生委員の施設見学会
研修会講師派遣	郵貯現金袋に施設案内
在宅支援情報	園だより
施設行事の地域住民への参加呼びかけ	園内行事等を地方紙、報道機関に連絡
実習施設として各学校の受入	企業情報誌に掲載
情報誌	講演会等
ショッピングセンターにサービスコーナーを設置	事露
シンポジウム参加	取支状況と理事会内
地域交流	新聞掲載
入所者の生活状況、サービスの現状、在宅サービスの紹介	短期入所について福祉事務所等施設見学の啓蒙
民生委員・ボランティアと情報	地域在宅老人を対象にホームに招待見学とサービスの説明を実施
老人福祉ポスター作成配布	地域自治会等で説明会
電柱広告	無回答

職員採用基準

II-10	栃木県		神奈川県		兵庫県		宮崎県		総計	
	回答数	%	回答数	%	回答数	%	回答数	%	回答数	%
1 ある	22	84.6%	64	87.7%	90	84.9%	35	71.4%	211	83.1%
2 ない	3	11.5%	7	9.6%	14	13.2%	11	22.4%	35	13.8%
無回答	1	3.8%	2	2.7%	2	1.9%	3	6.1%	8	3.1%
総計	26	100.0%	73	100.0%	106	100.0%	49	100.0%	254	100.0%

採用基準 (MA)

II-10②	栃木県		神奈川県		兵庫県		宮崎県		総計	
	回答数	%	回答数	%	回答数	%	回答数	%	回答数	%
1 主に資格を重視	4	18.2%	25	39.1%	24	26.7%	9	25.7%	62	29.4%
2 主に学歴を重視		0.0%	1	1.6%	2	2.2%		0.0%	3	1.4%
3 意欲等人物本位	18	81.8%	48	75.0%	74	82.2%	25	71.4%	165	78.2%
4 その他		0.0%	3	4.7%	1	1.1%	1	2.9%	5	2.4%
無回答	1	4.5%		0.0%		0.0%	1	2.9%	2	0.9%
総計	23	104.5%	77	120.3%	101	112.2%	36	102.9%	237	112.3%

採用基準：その他

II-10②
縁故、経歴、健康、採用試験の成績、職歴、年齢、資格、年齢構成率

介護職員・事務職員の募集方法 (MA)

II-11	栃木県		神奈川県		兵庫県		宮崎県		総計	
	回答数	%	回答数	%	回答数	%	回答数	%	回答数	%
1 募集広告	9	39.1%	51	66.2%	55	54.5%	14	38.9%	129	54.4%
2 職業安定所	21	91.3%	51	66.2%	83	82.2%	28	77.8%	183	77.2%
3 養成施設と連携：実習・研修受入	10	43.5%	34	44.2%	40	39.6%	23	63.9%	107	45.1%
6 養成施設と連携：その他の働きかけ	2	8.7%	6	7.8%	11	10.9%	3	8.3%	22	9.3%
7 縁故・関係者の紹介	5	21.7%	21	27.3%	36	35.6%	19	52.8%	81	34.2%
8 その他	5	21.7%	4	5.2%	10	9.9%	3	8.3%	22	9.3%
無回答	1	4.3%	1	1.3%	5	5.0%	5	13.9%	12	5.1%
総計	53	230.4%	168	218.2%	240	237.6%	95	263.9%	556	234.6%

介護職員・事務職員の募集方法：その他

II-11
学校推薦・県社協による就職フェアへの募集・県福祉人材センター・市広報誌 県福祉人材情報センター 法人一括採用

給与体系

II-12	栃木県		神奈川県		兵庫県		宮崎県		総計	
	回答数	%	回答数	%	回答数	%	回答数	%	回答数	%
1 公務員の体系に準拠	22	84.6%	59	80.8%	66	62.3%	43	87.8%	190	74.8%
2 独自の給与体系を設定	4	15.4%	10	13.7%	37	34.9%	2	4.1%	53	20.9%
3 その他		0.0%	2	2.7%		0.0%	1	2.0%	3	1.2%
無回答		0.0%	2	2.7%	3	2.8%	3	6.1%	8	3.1%
総計	26	100.0%	73	100.0%	106	100.0%	49	100.0%	254	100.0%

給与体系：具体的内容

II-12
近隣施設のものを参考・県社協研究会参考・個別の勤務評価に基づく 公務員給与体系を参考・市社協の体系に準ずる・資格、学歴、職種等に基づき設定 周辺特養と新給与システムについて共同で検討、策定中・昇給階差、諸手当の見直し 職種別+調整手当+特殊業務手当・職能資格給・職歴・専門職資格による等級 他施設を参考に設定・町内企業と均等に・母体である厚生連の給与体系を参考 兵庫県社協作成成分・無回答

施設群間での職員ローテーション

II-13	栃木県		神奈川県		兵庫県		宮崎県		総計	
	回答数	%	回答数	%	回答数	%	回答数	%	回答数	%
1 行っている	10	38.5%	32	43.8%	41	38.7%	18	36.7%	101	39.8%
2 今後行う予定	1	3.8%	8	11.0%	11	10.4%	9	18.4%	29	11.4%
3 行っていない	7	26.9%	11	15.1%	26	24.5%	9	18.4%	53	20.9%
無回答	8	30.8%	22	30.1%	28	26.4%	13	26.5%	71	28.0%
総計	26	100.0%	73	100.0%	106	100.0%	49	100.0%	254	100.0%

非常勤職員・パートタイマーの採用動向

II-14	栃木県		神奈川県		兵庫県		宮崎県		総計	
	回答数	%	回答数	%	回答数	%	回答数	%	回答数	%
1 増やしている	13	50.0%	48	65.8%	69	65.1%	24	49.0%	154	60.6%
2 減らしている	1	3.8%		0.0%	1	0.9%	1	2.0%	3	1.2%
3 とくに変化なし	12	46.2%	20	27.4%	31	29.2%	20	40.8%	83	32.7%
無回答		0.0%	5	6.8%	5	4.7%	4	8.2%	14	5.5%
総計	26	100.0%	73	100.0%	106	100.0%	49	100.0%	254	100.0%

事務処理等のコンピュータ化

Ⅱ-15	栃木県		神奈川県		兵庫県		宮崎県		総計	
	回答数	%	回答数	%	回答数	%	回答数	%	回答数	%
1 行っている	22	84.6%	61	83.6%	89	84.0%	42	85.7%	214	84.3%
2 今後行う予定	3	11.5%	8	11.0%	12	11.3%	3	6.1%	26	10.2%
3 行っていない	1	3.8%	1	1.4%	1	0.9%	0	0.0%	3	1.2%
無回答		0.0%	3	4.1%	4	3.8%	4	8.2%	11	4.3%
総計	26	100.0%	73	100.0%	106	100.0%	49	100.0%	254	100.0%

採用・異動等人事の実行

Ⅱ-16	栃木県		神奈川県		兵庫県		宮崎県		総計	
	回答数	%	回答数	%	回答数	%	回答数	%	回答数	%
1 法人本部が一括して行う	11	42.3%	33	45.2%	53	50.0%	31	63.3%	128	50.4%
2 各施設ごとに行う	7	26.9%	13	17.8%	19	17.9%	4	8.2%	43	16.9%
無回答	8	30.8%	27	37.0%	34	32.1%	14	28.6%	83	32.7%
総計	26	100.0%	73	100.0%	106	100.0%	49	100.0%	254	100.0%

職員の教育・研修体制

Ⅱ-17	栃木県		神奈川県		兵庫県		宮崎県		総計	
	回答数	%	回答数	%	回答数	%	回答数	%	回答数	%
1 ある	19	73.1%	48	65.8%	72	67.9%	35	71.4%	174	68.5%
2 今後つくる予定	5	19.2%	14	19.2%	23	21.7%	6	12.2%	48	18.9%
3 ない	1	3.8%	4	5.5%	3	2.8%	3	6.1%	11	4.3%
無回答	1	3.8%	7	9.6%	8	7.5%	5	10.2%	21	8.3%
総計	26	100.0%	73	100.0%	106	100.0%	49	100.0%	254	100.0%

理事会の開催回数（1年間で）

Ⅱ-18	栃木県		神奈川県		兵庫県		宮崎県		総計	
	回答数	%	回答数	%	回答数	%	回答数	%	回答数	%
1.0～3.0回	7	26.9%	24	32.9%	35	33.0%	9	18.4%	75	29.5%
3.5～5.0回	17	65.4%	45	61.6%	51	48.1%	31	63.3%	144	56.7%
5.5回以上	2	7.7%	2	2.7%	19	17.9%	8	16.3%	31	12.2%
無回答		0.0%	2	2.7%	1	0.9%	1	2.0%	4	1.6%
総計	26	100.0%	73	100.0%	106	100.0%	49	100.0%	254	100.0%

理事メンバー変更回数（／年）

II-18	栃木県		神奈川県		兵庫県		宮崎県		総計	
	回答数	%	回答数	%	回答数	%	回答数	%	回答数	%
～0.5回	15	57.7%	46	63.0%	73	68.9%	33	67.3%	167	65.7%
～1.0回	5	19.2%	9	12.3%	16	15.1%	8	16.3%	38	15.0%
～3.0回	1	3.8%	3	4.1%	5	4.7%	4	8.2%	13	5.1%
無回答	5	19.2%	15	20.5%	12	11.3%	4	8.2%	36	14.2%
総計	26	100.0%	73	100.0%	106	100.0%	49	100.0%	254	100.0%

法人本部「事務局」

II-19	栃木県		神奈川県		兵庫県		宮崎県		総計	
	回答数	%	回答数	%	回答数	%	回答数	%	回答数	%
1 ある	12	46.2%	29	39.7%	52	49.1%	27	55.1%	120	47.2%
2 今後つくる予定	2	7.7%	2	2.7%	7	6.6%	4	8.2%	15	5.9%
3 ない	12	46.2%	40	54.8%	43	40.6%	17	34.7%	112	44.1%
無回答	0	0.0%	2	2.7%	4	3.8%	1	2.0%	7	2.8%
総計	26	100.0%	73	100.0%	106	100.0%	49	100.0%	254	100.0%

事務局スタッフ（専任）

II-19	栃木県		神奈川県		兵庫県		宮崎県		総計	
	回答数	%	回答数	%	回答数	%	回答数	%	回答数	%
1人	2	16.67%	1	3.45%	7	13.46%		0.00%	10	8.33%
2人		0.00%	2	6.90%	1	1.92%		0.00%	3	2.50%
3人		0.00%	2	6.90%	2	3.85%		0.00%	4	3.33%
4人		0.00%		0.00%	2	3.85%	1	3.70%	3	2.50%
5人		0.00%		0.00%		0.00%		0.00%		0.00%
6人以上	1	8.33%	2	6.90%	2	3.85%	0	0.00%	5	4.17%
無回答	9	75.00%	22	75.86%	38	73.08%	26	96.30%	95	79.17%
総計	12	100.00%	29	100.00%	52	100.00%	27	100.00%	120	100.00%

事務局スタッフ（兼任）

II-19	栃木県		神奈川県		兵庫県		宮崎県		総計	
	回答数	%	回答数	%	回答数	%	回答数	%	回答数	%
1人	6	50.00%	9	31.03%	23	44.23%	4	14.81%	42	35.00%
2人	3	25.00%	11	37.93%	10	19.23%	8	29.63%	32	26.67%
3人	2	16.67%	4	13.79%	8	15.38%	9	33.33%	23	19.17%
4人		0.00%	1	3.45%	5	9.62%	3	11.11%	9	7.50%
5人		0.00%	1	3.45%		0.00%	1	3.70%	2	1.67%
6人以上		0.00%		0.00%	1	1.92%		0.00%	1	0.83%
無回答	1	8.33%	3	10.34%	5	9.62%	2	7.41%	11	9.17%
総計	12	100.00%	29	100.00%	52	100.00%	27	100.00%	120	100.00%

収支計算（平均）

収入	栃木県	神奈川県	兵庫県	宮崎県	支出	栃木県	神奈川県	兵庫県	宮崎県
補助金収入	116,673	113,115	73,137	29,084	事務費支出	102,588	105,949	14,805	4,059
寄付金収入	10,132	25,064	15,850	6,251	役員報酬	642	1,593	459	70
繰入収入	7,311	15,826	17,800	15,619	人件費	87,841	62,534	2,365	184
雑収入	2,156	4,757	2,000	596	その他	17,209	48,270	12,762	2,476
引当金収入	500	61	5,111	810	元利償還金	11,031	36,440	27,197	9,467
設備資金借入金収入	2,200	25,470	45,753	14,307	繰入金支出	2,591	43,608	43,180	22,044
積立金払戻	0	1,769	19,103	3,093	雑支出	94	4,428	4,661	145
その他の収入	28,358	349,789	7,303	502	固定資産取得費	9,418	78,268	73,443	47,494
収入合計	162,554	461,909	157,300	69,453	積立金繰入	1,578	5,463	10,943	102
					当期繰越金	9,379	11,938	9,340	-9,373
					その他の支出	28,387	267,604	3,019	50
					支出合計	163,224	466,630	156,902	67,077
					収支差額	-591	-4,529	379	-459

第2節 高齢者福祉施設調査集計結果

入居定員数、入居者数

施設類型で見ると入居者21～50人の施設が45.4%と比較的中小規模の施設の回答が多い。(図17参照)

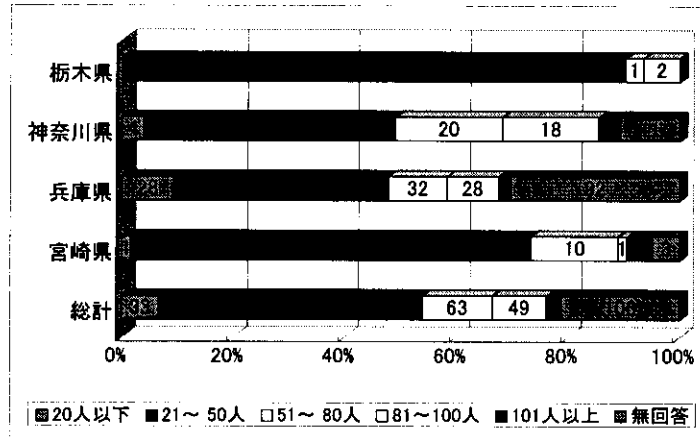


図17：入居定員

入居者数は、入居定員数のそれとほぼ連動している。(図18参照)

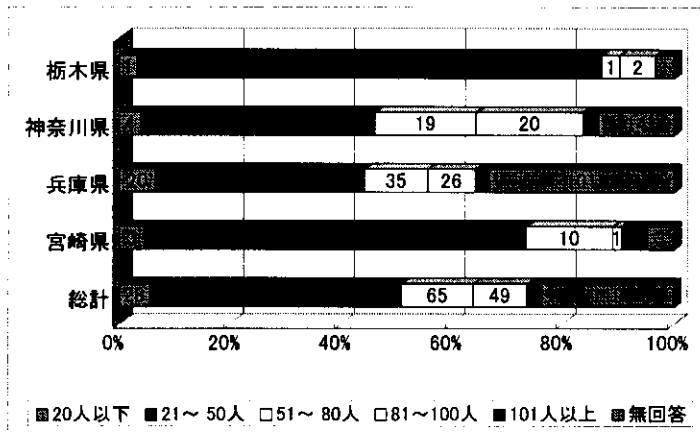


図18：入居者数

新規入居者数、退去者数

新規入居者数と退去者数、20人以下が全体の半分以上、退去者数も半分以上で、入居も退去も流動化が少ない。兵庫県については、入居者退去者の流動性が他の4県と比べて多いといえる。(図19、20参照)

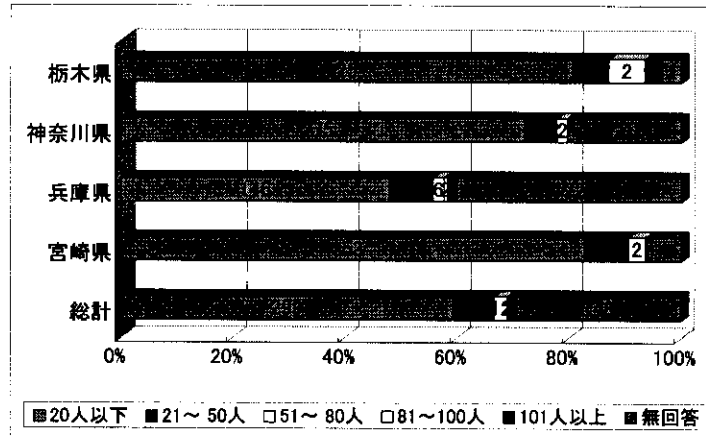


図19：新規入居者数

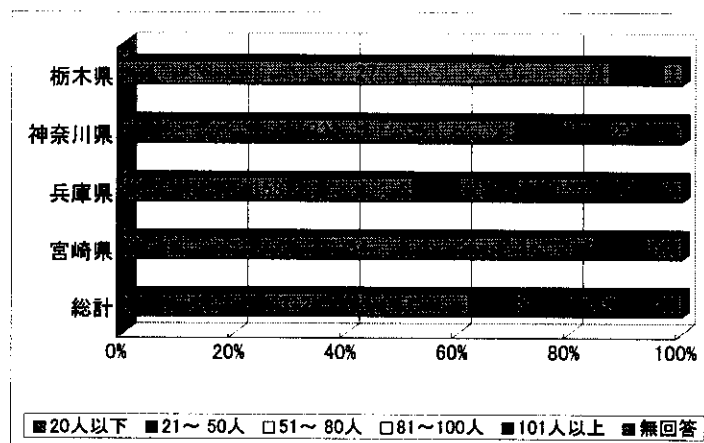


図20：退去者数

退去理由

退去理由で多いのは「死亡」が多く全体の81.5%、「他施設への転居」44.9%と次に多く、「その他」、「在宅療養」とつづく。特別養護老人ホームは終生入居（終のすみか）であるということがいえる。（図21、22、23、24参照）

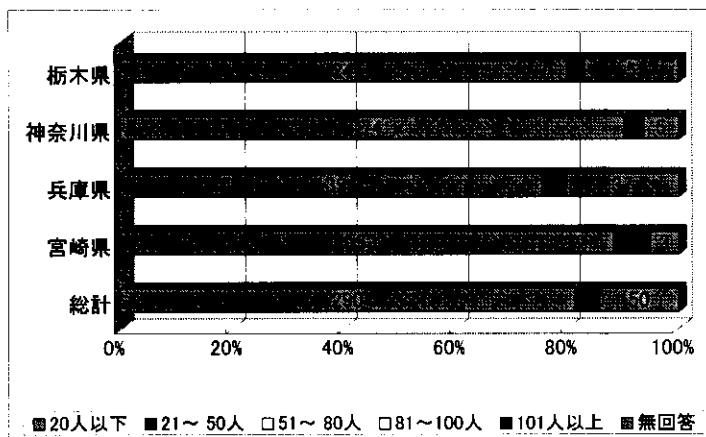


図21：死亡

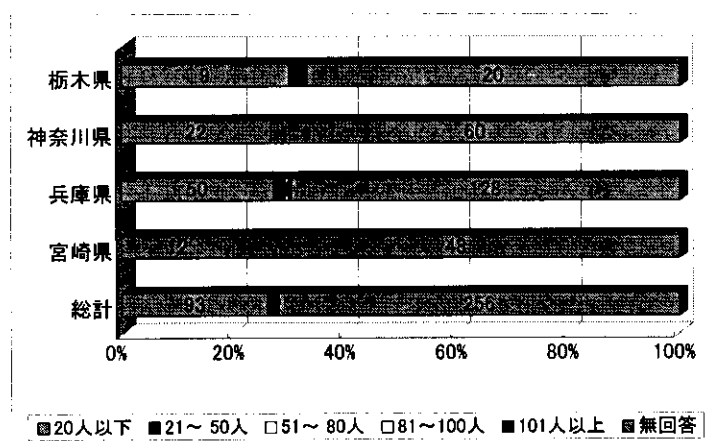


図22：在宅療養

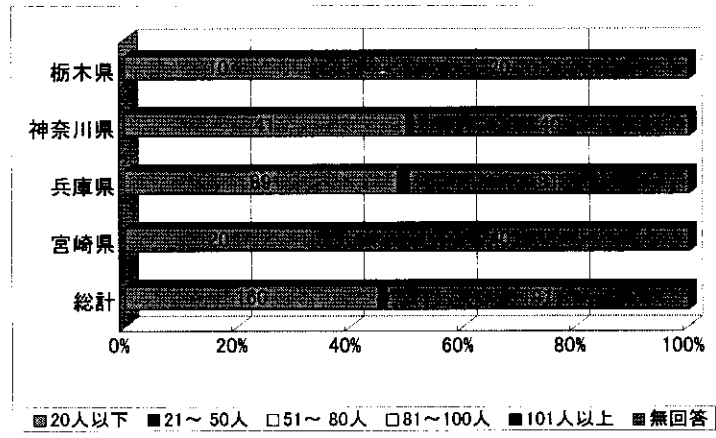


図 2 3 : 他施設へ転所

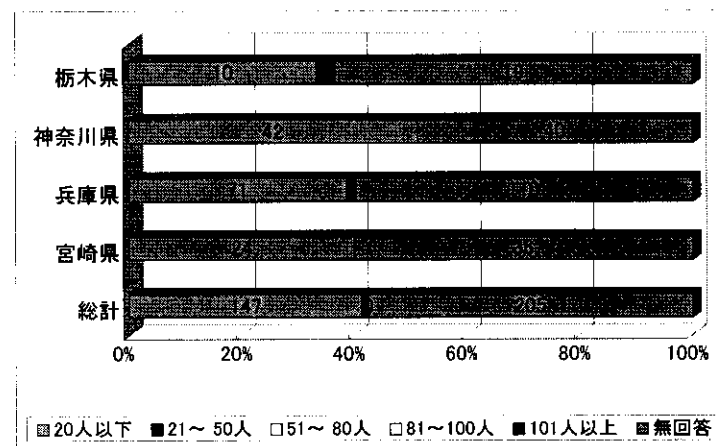


図 2 4 : その他

要介護度判定等介護保険実施に向けた取り組み

「行っている」が全体の67.1%、「行っていない」が11.5%、「今後は行う」が13.9%程度である。(図 25 参照)

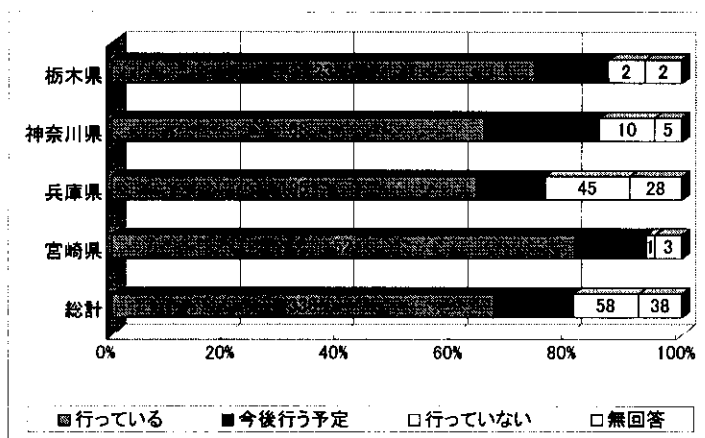


図 25 : 要介護度判定等介護保険実施に向けた取り組み

保護者会開催

実施している施設は全体の44.4%に過ぎない。施設と地域性との関連に積極的な努力が必要である。(図 26 参照)

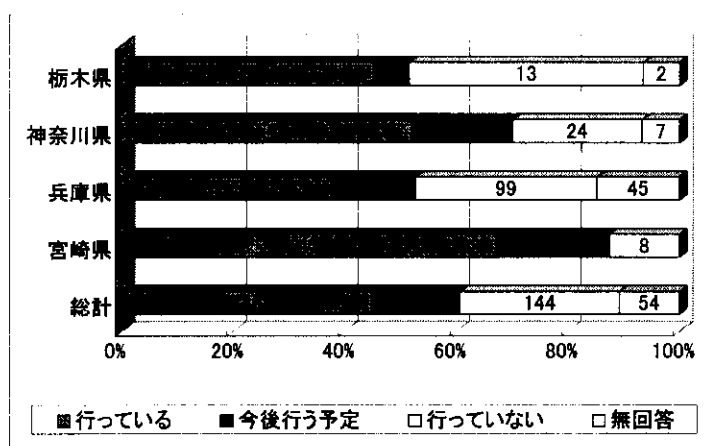


図 26 : 保護者会開催

入居定員数、入居者数

I-1入居定員	栃木県		神奈川県		兵庫県		宮崎県		総計	
	回答数	%	回答数	%	回答数	%	回答数	%	回答数	%
20人以下		0.0%	4	3.8%	28	9.2%	1	1.6%	33	6.5%
21～50人	28	90.3%	47	45.2%	118	38.7%	46	71.9%	239	47.4%
51～80人	1	3.2%	20	19.2%	32	10.5%	10	15.6%	63	12.5%
81～100人	2	6.5%	18	17.3%	28	9.2%	1	1.6%	49	9.7%
101人以上		0.0%	4	3.8%	7	2.3%	3	4.7%	14	2.8%
無回答		0.0%	11	10.6%	92	30.2%	3	4.7%	106	21.0%
総計	31	100.0%	104	100.0%	305	100.0%	64	100.0%	504	100.0%

I-1入居者数	栃木県		神奈川県		兵庫県		宮崎県		総計	
	回答数	%	回答数	%	回答数	%	回答数	%	回答数	%
20人以下	1	3.2%	4	3.8%	20	6.6%	3	4.7%	28	5.6%
21～50人	26	83.9%	44	42.3%	115	37.7%	44	68.8%	229	45.4%
51～80人	1	3.2%	19	18.3%	35	11.5%	10	15.6%	65	12.9%
81～100人	2	6.5%	20	19.2%	26	8.5%	1	1.6%	49	9.7%
101人以上		0.0%	3	2.9%	8	2.6%	3	4.7%	14	2.8%
無回答	1	3.2%	14	13.5%	101	33.1%	3	4.7%	119	23.6%
総計	31	100.0%	104	100.0%	305	100.0%	64	100.0%	504	100.0%

新規入居者数、退去者数

I-2新規入居者数	栃木県		神奈川県		兵庫県		宮崎県		総計	
	回答数	%	回答数	%	回答数	%	回答数	%	回答数	%
20人以下	25	80.6%	75	72.1%	146	47.9%	53	82.8%	299	59.3%
21～50人	2	6.5%	6	5.8%	24	7.9%	5	7.8%	37	7.3%
51～80人	2	6.5%	2	1.9%	6	2.0%	2	3.1%	12	2.4%
81～100人		0.0%	0	0.0%	2	0.7%	0	0.0%	2	0.4%
101人以上	1	3.2%	0	0.0%	5	1.6%	0	0.0%	6	1.2%
無回答	1	3.2%	21	20.2%	122	40.0%	4	6.3%	148	29.4%
総計	31	100.0%	104	100.0%	305	100.0%	64	100.0%	504	100.0%

I-2退居者数	栃木県		神奈川県		兵庫県		宮崎県		総計	
	回答数	%	回答数	%	回答数	%	回答数	%	回答数	%
20人以下	27	87.1%	73	70.2%	158	51.8%	54	84.4%	312	61.9%
21～50人	2	6.5%	9	8.7%	22	7.2%	6	9.4%	39	7.7%
51～80人		0.0%	0	0.0%	1	0.3%	0	0.0%	1	0.2%
81～100人		0.0%	0	0.0%	0	0.0%	0	0.0%	0	0.0%
101人以上	1	3.2%	0	0.0%	3	1.0%	0	0.0%	4	0.8%
無回答	1	3.2%	22	21.2%	121	39.7%	4	6.3%	148	29.4%
総計	31	100.0%	104	100.0%	305	100.0%	64	100.0%	504	100.0%

退去理由

I-2死亡	栃木県		神奈川県		兵庫県		宮崎県		総計	
	回答数	%	回答数	%	回答数	%	回答数	%	回答数	%
20人以下	24	80.0%	74	90.2%	139	75.5%	53	88.3%	290	81.5%
21～50人	1	3.3%	3	3.7%	8	4.3%	4	6.7%	16	4.5%
51～80人		0.0%		0.0%		0.0%		0.0%	0	0.0%
81～100人		0.0%		0.0%		0.0%		0.0%	0	0.0%
101人以上		0.0%		0.0%		0.0%		0.0%	0	0.0%
無回答	5	16.7%	5	6.1%	37	20.1%	3	5.0%	50	14.0%
総計	30	100.0%	82	100.0%	184	100.0%	60	100.0%	356	100.0%

I-2在宅療養	栃木県		神奈川県		兵庫県		宮崎県		総計	
	回答数	%	回答数	%	回答数	%	回答数	%	回答数	%
20人以下	9	30.0%	22	26.8%	50	27.2%	12	20.0%	93	26.1%
21～50人		0.0%		0.0%	4	2.2%		0.0%	4	1.1%
51～80人		0.0%		0.0%	1	0.5%		0.0%	1	0.3%
81～100人		0.0%		0.0%		0.0%		0.0%	0	0.0%
101人以上	1	3.3%		0.0%	1	0.5%		0.0%	2	0.6%
無回答	20	66.7%	60	73.2%	128	69.6%	48	80.0%	256	71.9%
総計	30	100.0%	82	100.0%	184	100.0%	60	100.0%	356	100.0%

I-2他施設へ転所	栃木県		神奈川県		兵庫県		宮崎県		総計	
	回答数	%	回答数	%	回答数	%	回答数	%	回答数	%
20人以下	10	33.3%	41	50.0%	89	48.4%	20	33.3%	160	44.9%
21～50人		0.0%	1	1.2%	3	1.6%		0.0%	4	1.1%
51～80人		0.0%		0.0%		0.0%		0.0%	0	0.0%
81～100人		0.0%		0.0%		0.0%		0.0%	0	0.0%
101人以上		0.0%		0.0%	1	0.5%		0.0%	1	0.3%
無回答	20	66.7%	40	48.8%	91	49.5%	40	66.7%	191	53.7%
総計	30	100.0%	82	100.0%	184	100.0%	60	100.0%	356	100.0%

I-2その他	栃木県		神奈川県		兵庫県		宮崎県		総計	
	回答数	%	回答数	%	回答数	%	回答数	%	回答数	%
20人以下	10	33.3%	42	51.2%	71	38.6%	24	40.0%	147	41.3%
21～50人	1	3.3%		0.0%	3	1.6%		0.0%	4	1.1%
51～80人		0.0%		0.0%		0.0%		0.0%	0	0.0%
81～100人		0.0%		0.0%		0.0%		0.0%	0	0.0%
101人以上		0.0%		0.0%		0.0%		0.0%	0	0.0%
無回答	19	63.3%	40	48.8%	110	59.8%	36	60.0%	205	57.6%
総計	30	100.0%	82	100.0%	184	100.0%	60	100.0%	356	100.0%

主な事業の取扱述べ件数（平均）

I-3	栃木県	神奈川県	兵庫県	宮崎県	総計
デイサービス	4,036	4,179	2,058	4,679	3,032
ショートステイ	2,218	2,795	1,643	1,499	1,950
訪問介護	1,125	3,990	2,579	4,880	3,243
訪問看護		2,230	358		452
訪問入浴		698	322	78	390
移送サービス	3,431	1,299	932	4,365	1,632
福祉用具レンタル	27	16	137		104
配食サービス	793	8,457	2,453	1,696	5,238

職員数（平均）

勤務形態別

I-4勤務形態別	常勤					非常勤				
	栃木県	神奈川県	兵庫県	宮崎県	総計	栃木県	神奈川県	兵庫県	宮崎県	総計
施設長	1	1	1	1	1		1	0	0	0
生活指導員	2	2	2	2	2			2		2
理学療法士		1	1	0	1	1	1	0	1	0
作業療法士			5		5	0	1	1	2	1
言語療法士			1		1			1		1
その他の療法士		1	1	1	1		1	1	6	1
医師	1	1	1	1	1	2	1	1	1	1
保健師	1		0	1	1			0		0
看護婦（士）	2	2	2	2	2	1	1	1	1	1
准看護婦	2	2	2	2	2	2	1	1	1	1
寮母	15	20	12	16	15	5	6	3	3	4
栄養士	1	1	1	1	1	1	1	1	1	1
調理員	4	5	3	4	4	2	2	1	1	2
事務員	2	2	2	2	2	1	1	1	1	1
その他の職員	3	3	3	3	3	2	3	2	2	2
（再掲）社会福祉士	1	2	1	1	2		9	1		2
（再掲）理学療法士	5	1	2	0	2	1	1	1	1	1
（再掲）作業療法士			1		1	1	1	1	1	1
（再掲）言語療法士			2		2			1		1
（再掲）介護福祉士	9	12	6	8	8	1	2	2	1	2
（再掲）介護支援専門員	3	4	2	3	3	1	1	1		1
合計	28	34	20	32	25	7	10	5	3	6

事業別

I-4事業別	本体事業					公益事業				
	栃木県	神奈川県	兵庫県	宮崎県	総計	栃木県	神奈川県	兵庫県	宮崎県	総計
施設長	1	1	1	1	1	1	1	1		1
生活指導員	2	3	3	2	2	1	2	2	2	2
理学療法士	1	1	1	0	1		2	1		1
作業療法士	0	1	5		4			0		0
言語療法士		1	2		1			0		0
その他の療法士		1	1	6	1			0		0
医師	1	1	1	1	1		4	1		2
保健婦			1		1			0	1	0
看護婦(士)	1	2		2	2	1	3	2	2	2
准看護婦	2	3	2	2	2	2	2	4	2	3
寮母	16	24	13	16	17	5	20	16	3	13
栄養士	1	1	1	1	1		3	1		2
調理員	5	5	10	4	7	2	5	3	1	2
事務員	2	3	2	2	2	1	1	2	1	2
その他の職員	3	4	3	3	3	3	4	5	5	4
(再掲) 社会福祉士	1	2	1	1	1	1	5	1	1	2
(再掲) 理学療法士	3	1	1	0	1			1		1
(再掲) 作業療法士	0		1		1			0		0
(再掲) 言語療法士			2		2			0		0
(再掲) 介護福祉士	8	13	6	8	8	3	6	10	2	7
(再掲) 介護支援専門員	2	4	2	3	3	2	3	3	1	3
総計	31	41	22	33	28	12	28	22	9	20

I-4事業別	収益事業					合計				
	栃木県	神奈川県	兵庫県	宮崎県	総計	栃木県	神奈川県	兵庫県	宮崎県	総計
施設長						1	1	1	1	1
生活指導員			2		2	2	2	2	2	2
理学療法士						1	1	1	1	1
作業療法士						0	1	3	2	3
言語療法士								1		1
その他の療法士							1	1	4	1
医師						1	1	1	1	1
保健婦						1		0	1	0
看護婦(士)						2	3	2	2	2
准看護婦			2		2	3	3	2	2	2
寮母			21		21	17	24	14	17	17
栄養士						1	1	1	1	1
調理員			2		2	5	6	4	5	4
事務員						2	3	2	3	2
その他の職員						4	4	3	4	4
(再掲) 社会福祉士						1	3	1	2	2
(再掲) 理学療法士						3	1	1	1	1
(再掲) 作業療法士						1	1	1	2	1
(再掲) 言語療法士								1		1
(再掲) 介護福祉士						9	12	6	9	8
(再掲) 介護支援専門員						3	4	3	3	3
総計			14		14	33	43	23	35	29

職員の平均年齢（平均）

I-4-②	栃木県	神奈川県	兵庫県	宮崎県	総計
全体	38	40	40	41	40
(再掲) 直接処遇職員	35	38	35	39	36
(再掲) 事務職員	40	42	31	43	35

職員の男女比（平均）

I-4-③		栃木県	神奈川県	兵庫県	宮崎県	総計
全体	男性	22	24	25	18	23
	女性	78	76	75	82	77
(再掲) 直接処遇職員	男性	16	18	22	13	20
	女性	84	82	78	87	80
(再掲) 事務職員	男性	37	47	40	43	41
	女性	63	53	60	57	59

職員の平均勤続年数（平均）

I-4-④	栃木県	神奈川県	兵庫県	宮崎県	総計
全体	5.3	4.7	5.3	10.5	5.9
(再掲) 直接処遇職員	6.0	4.5	4.7	8.4	5.3
(再掲) 事務職員	5.7	6.3	4.2	7.2	5.1

施設業務の外部委託(MA)

I-5(MA)	栃木県		神奈川県		兵庫県		宮崎県		総計	
	回答数	%	回答数	%	回答数	%	回答数	%	回答数	%
1 給食	3	9.7%	33	31.7%	74	24.3%	1	1.6%	111	22.0%
2 清掃	11	35.5%	56	53.8%	79	25.9%	19	29.7%	165	32.7%
3 寝具類洗濯	20	64.5%	63	60.6%	107	35.1%	38	59.4%	228	45.2%
4 事務		0.0%	2	1.9%	1	0.3%		0.0%	3	0.6%
5 その他	3	9.7%	12	11.5%	38	12.5%	10	15.6%	63	12.5%
無回答	7	22.6%	23	22.1%	125	41.0%	17	26.6%	172	34.1%
総計	44	141.9%	189	181.7%	424	139.0%	85	132.8%	742	147.2%

I-5その他		
エレベーター保守点検	施設設備保守点検	害虫駆除
警備・夜間警備	紙おむつ廃棄	管理宿直業務
授産品運搬	消防設備保守	給食用残滓
浄化槽点検	植栽管理	空調管理
電気設備管理	厨房汚水汲取り	布おむつリース
フロア洗浄、ワックス掛け	送迎車両の運転	布おむつ消毒
ボイラー点検整備	労務	訪問入浴事業
臨床検査	廃棄物処理	夜間当直

収支計算（平均）

収 入	栃木県				神奈川県				兵庫県				宮崎県			
	回答数	%	回答数	%	回答数	%	回答数	%	回答数	%	回答数	%	回答数	%		
措置費収入	180,188		225,264		109,926		183,314		事務費支出	135,442		202,122		108,152		143,603
補助金収入	26,347		68,783		22,565		2,324		人件費	117,723		174,096		87,178		122,780
利用者負担金収入	26,194		12,672		8,148		4,861		その他	19,909		33,430		18,889		17,354
寄付金収入	346		1,422		495		152		事業費支出	39,834		56,904		32,478		40,400
繰入金収入	8,032		21,744		5,665		17,249		繰入金支出	4,238		7,025		6,837		3,448
雑収入	2,783		4,105		1,415		13,537		雑支出	644		4,769		43		
引当金戻入	800		8,238		1,273		8,346		引当金繰入	11,771		13,090		5,773		11,386
その他の収入	3,658		55,567		4,605		32,899		その他の支出	9,910		6,534		1,460		4,466
収入合計	191,065		273,294		146,865		194,759		支出合計	185,441		270,920		146,533		191,750

収支差額	5,443	2,214	313	2,961
------	-------	-------	-----	-------

公益事業及び収益事業の総収入

1 公益事業	栃木県		神奈川県		兵庫県		宮崎県		総計	
	回答数	%	回答数	%	回答数	%	回答数	%	回答数	%
10,000円未満	1	3.2%	1	1.0%	7	2.3%	3	4.7%	12	2.4%
10,000～ 50,000円	3	9.7%	2	1.9%	4	1.3%	4	6.3%	13	2.6%
50,000～ 100,000円	1	3.2%	1	1.0%	2	0.7%	2	3.1%	6	1.2%
100,000～ 300,000円	2	6.5%	1	1.0%	2	0.7%	1	1.6%	6	1.2%
300,000円以上		0.0%	3	2.9%	2	0.7%	1	1.6%	6	1.2%
実施していない(無回答含む)	24	77.4%	96	92.3%	288	94.4%	53	82.8%	177	35.1%
総計	31	100.0%	104	100.0%	305	100.0%	64	100.0%	504	100.0%

2 収益事業	栃木県		神奈川県		兵庫県		宮崎県		総計	
	回答数	%	回答数	%	回答数	%	回答数	%	回答数	%
10,000円未満		0.0%		0.0%	1	0.3%		0.0%	1	0.2%
10,000～ 50,000円		0.0%		0.0%	4	1.3%		0.0%	4	0.8%
50,000～ 100,000円		0.0%		0.0%		0.0%		0.0%		0.0%
100,000～ 300,000円		0.0%		0.0%		0.0%		0.0%		0.0%
300,000円以上		0.0%		0.0%		0.0%		0.0%		0.0%
実施していない(無回答含む)	31	100.0%	104	100.0%	300	98.4%	64	100.0%	202	40.1%
総計	31	100.0%	104	100.0%	305	100.0%	64	100.0%	504	100.0%

要介護度判定等介護保険実施に向けた取り組み

その他-7	栃木県		神奈川県		兵庫県		宮崎県		総計	
	回答数	%	回答数	%	回答数	%	回答数	%	回答数	%
1 行っている	23	74.2%	68	65.4%	195	63.9%	52	81.3%	338	67.1%
2 今後行う予定	4	12.9%	21	20.2%	37	12.1%	8	12.5%	70	13.9%
3 行っていない	2	6.5%	10	9.6%	45	14.8%	1	1.6%	58	11.5%
無回答	2	6.5%	5	4.8%	28	9.2%	3	4.7%	38	7.5%
総計	31	100.0%	104	100.0%	305	100.0%	64	100.0%	504	100.0%

保護者会開催

その他-8	栃木県		神奈川県		兵庫県		宮崎県		総計	
	回答数	%	回答数	%	回答数	%	回答数	%	回答数	%
1 行っている	14	45.2%	54	51.9%	115	37.7%	43	67.2%	226	44.8%
2 今後行う予定	2	6.5%	19	18.3%	46	15.1%	13	20.3%	80	15.9%
3 行っていない	13	41.9%	24	23.1%	99	32.5%	8	12.5%	144	28.6%
無回答	2	6.5%	7	6.7%	45	14.8%		0.0%	54	10.7%
総計	31	100.0%	104	100.0%	305	100.0%	64	100.0%	504	100.0%

栃木県

設問	運営上の問題点・課題
1	介護保険サービス事業者申請の簡素化をお願いしたい。特養だけはみなしとなっているが、多忙中居宅介護支援事業者をはじめ訪問介護(ホームヘルプ)、通所介護(デイ)、短期入所(ショート)等、各々事業別に申請しなければならないのはどこの施設においても大変なことと思われる。
1	介護保険については当苑も準備中だが、コンピュータ機器導入の財源化及び、平成12年4月、5月分の保険料収入についても国県市等の補助があってもよいのではないか。新設施設につき非常に大変である。
1	政治の介入や医療重視、福祉軽視の傾向は問題である。医師会对老協では太刀打ちできない。現場の実態でも介護認定等において歯科医師や薬剤師が介護現場の実態をどれだけ知っているか疑問である。
1	在宅関連事業は株式会社の進出に敗北すると思う。療養型病床群や老人保健施設との競争には勝てないと思っているので、小さいながら経営できる方向を探している。
1	基礎構造改革の中で、規制緩和の一つとして本部会計と施設会計区分の撤廃により資金の移動が容易になることや、減価償却費計算を導入するなどあるが、法人会計と特養会計の二本立ての会計基準ができる可能性が高いとあるが、明確な基準、準則はいつ示されるのか。現在実施している事業費の執行率や高額繰越金による民改費停止等の規制は残るのか。
1	痴呆性老人(通所)の介護認定が軽い。平成元年より痴呆性老人の通所を実施しているが、徘徊、骨折、誤嚥等目を離すことはできない。痴呆の進行を一日でも遅らせるためのリハビリ訓練など相当の時間を介護に取られていく。介護は寝たきり同様かそれ以上の苦労にもかかわらず認定が軽い。小規模施設として補助金を打ち切れ今後の運営が危ぶまれる。
1	介護保険が施行され社会福祉法人も一般の企業のように収益が出た場合、法人税を支払わなければならないのか。
1	介護保険が100%明確でないため取り組みがいまだにうまくできない。
1	政治的理由による方針転換のための混乱。介護保険施行目前でありながら、詳細が決定されていないことへの不安。
1	社会福祉基礎構造改革の実際が見えず、方向性が見定まらない。
1	何をやるにも先行きが見えない。
1	料金等はともかく介護保険実施そのものが揺らいでいる感がある。やるのかやらないのかはっきりして欲しい。国は何年もかけてここまで来ており、事業所に一月や二月で対応しろといっても無理だ。また途中で変更があるのでは速めに準備する意味が無い。準備に要する費用の補助を望む。
1	介護保険実施に対しては、現場の意見や状況を無視したとは言わないが、非常に乖離したところで決定されていくことに憤りとむなしさを感じる。
1	自治体無い、法人、施設の状況の中でのサービス圏の撤廃は今後どのようにしていくのか推測できないが、町民の期待にどう対応するか信頼を得る努力をする以外に無いと思う。
1	施設長、事務長の退職は制度の大きな変化の中で不慣れが表面化している。平成12年4月対応には大変厳しいものがある。自治体も小さく施設も1箇所。職員の対応のための教育と自治体との協調で介護保険制度に対応していく。
1	平成12年4月に施行される介護保険制度につき、介護報酬など具体的に確定した事柄が不透明な点が多く、今後の経営計画に自信が持てない。
2	介護保険導入についてのホームヘルパー、デイサービス等の単価が確定せず、現状では収入の概算もできず困っている。
2	福祉職俸給が新設され高く評価したいが、介護保険制度下での特養と措置制度下での養護を共に経営する法人にとって、共通に運用するにはさまざまな困難さがあると感じる。現状の特殊業務手当では今後どのように制度化したらよいか認識できていない。
2	措置制度においては人件費は公務員の給与をベースとしているので検査指導においても適正な給与の確保を強く指導している。(基準と現実の配置人員は乖離している)保険制度では職種ごとなどスタンダード化した指標を示すべき。
2	55歳以上の人の活用、シルバー人材センターの活用を検討中。
2	介護保険制度導入で社会福祉法人も発想を運営から経営に転換し、市場原理が入込んでくることが予想されるので職員の意識改革ならびに発想の転換、人事の仕組みをどのように変えていったらよいか、福祉施設に人事考課を取り入れたいと思うが基準作成に当り留意する点について、どんな問題が生じるか考えている。
2	福祉職員の待遇を考えていない。ヘルパー等職員の増員が必要だが、大方が低賃金で、正職員になれるものは少数。それが意欲の低下、離職につながる。よい仕事をするためには待遇の改善、そのために施設の安定した運営が可能となるような整備が必要。形が整っていても中身がお粗末では何にもならない。
2	中堅クラスの職員が少ない。