

図27 言語

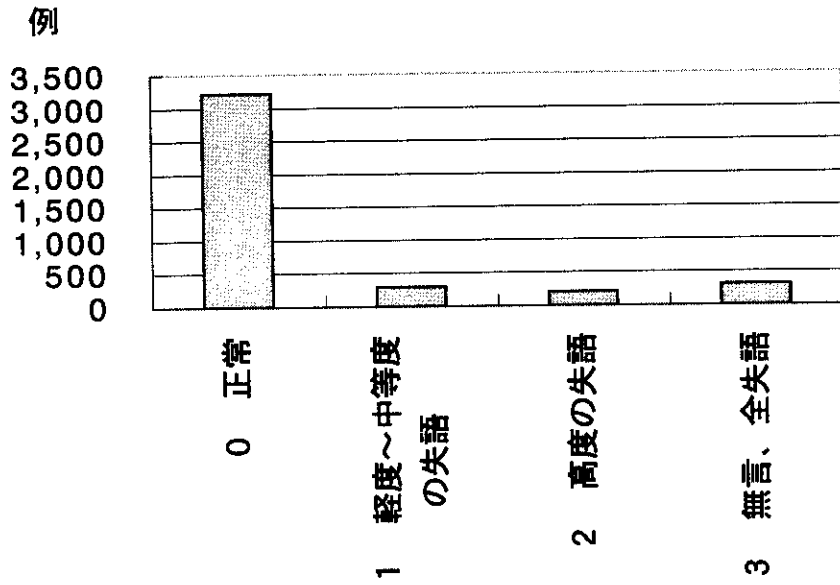


図28 構音障害

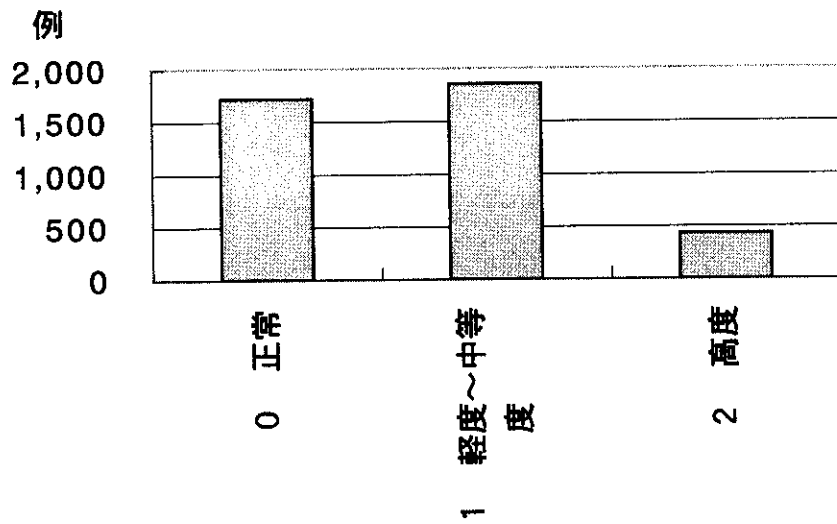


表29 消去/無視

| | 度数 | % |
|----------|-------|------|
| 0 なし | 3,463 | 86.5 |
| 1 軽度～中等度 | 290 | 7.2 |
| 2 高度 | 252 | 6.3 |

表30 総合点

| | |
|-----|---------|
| 平均 | 7.3±7.7 |
| 中央値 | 4 |

図29 消去 / 無視

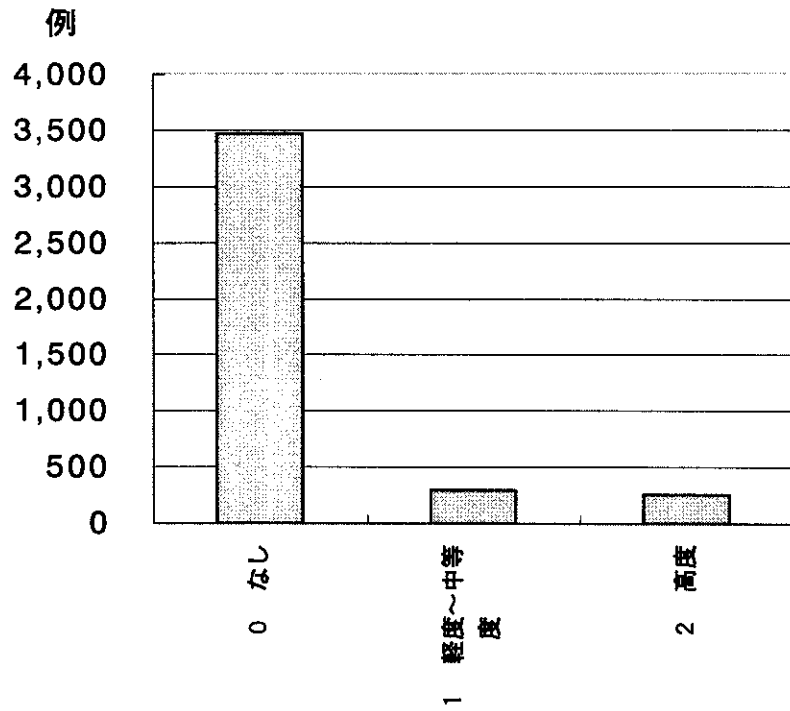


図30 NIHSS score

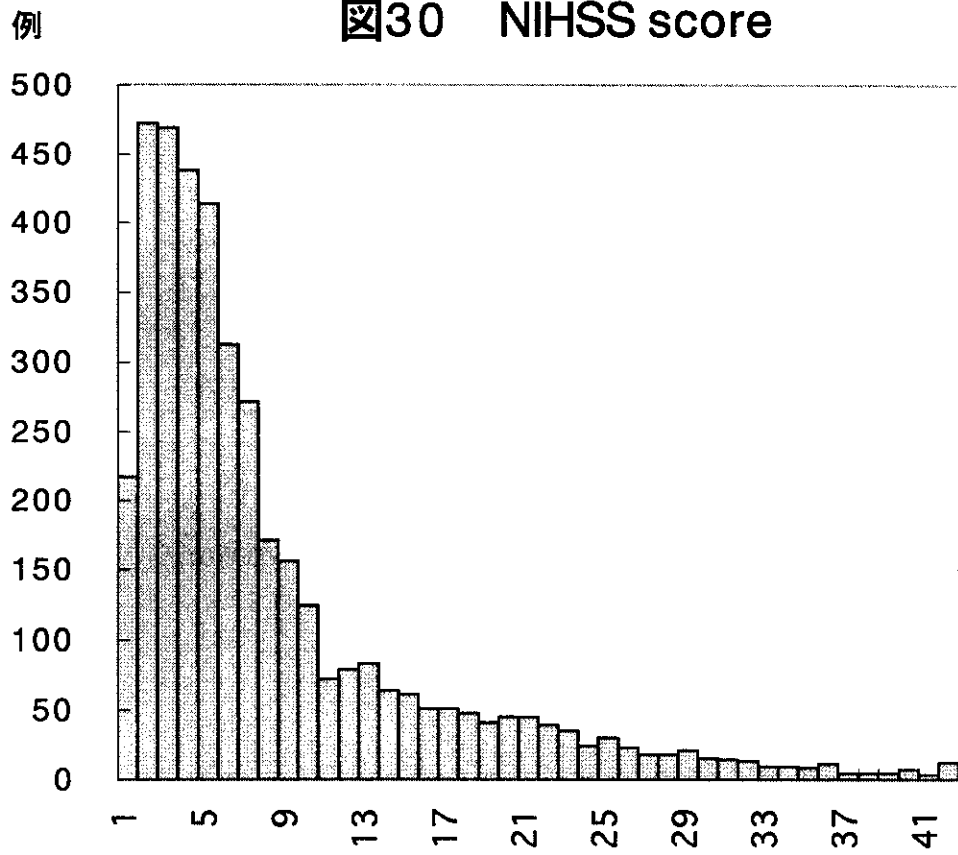


表31 来院後頭部CT・MRI検査までの経過時間

| | 度数 | % |
|---------|-------|------|
| 0～30分 | 2,544 | 63.5 |
| 30分～1時間 | 925 | 23.1 |
| 1～1.5時間 | 195 | 4.9 |
| 1.5～2時間 | 122 | 3.0 |
| 2～2.5時間 | 34 | 0.8 |
| 2.5～3時間 | 26 | 0.6 |
| 3～3.5時間 | 23 | 0.6 |
| 3.5～4時間 | 10 | 0.3 |
| 4時間以上 | 126 | 3.1 |

表32 脳血管の評価（入院後7日以内）（複数回答可）

| | 度数 | % |
|------------------|-------|------|
| 脳血管造影 | 720 | 18.0 |
| MRA | 2,503 | 62.5 |
| CT angiography | 193 | 4.8 |
| 頸部血管エコー | 1,375 | 34.4 |
| 経頭蓋ドブラ・経頭蓋カラードブラ | 111 | 2.8 |

図31 来院時頭部CT・MRI検査までの経過時間

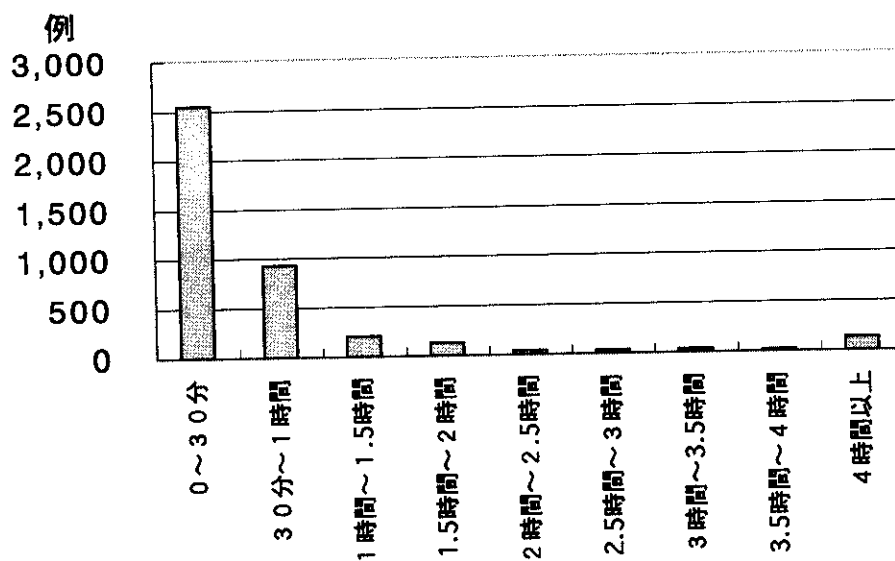
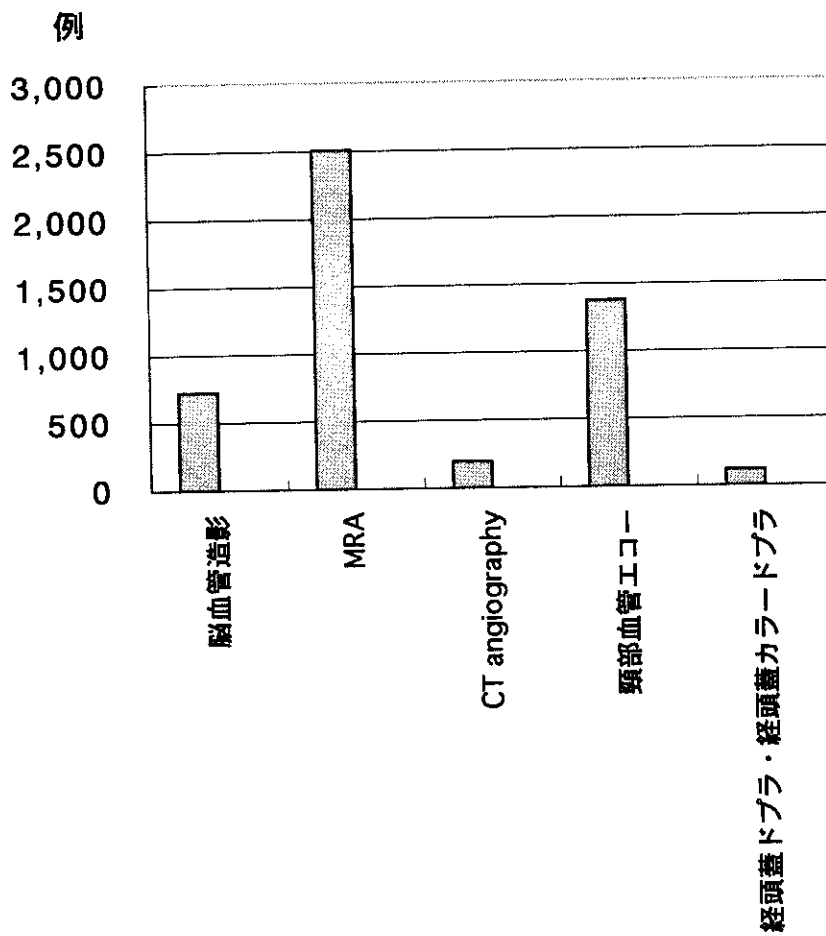


図32 脳血管の評価



急性期の治療 (発症12時間以内)

表33 ウロキナーゼ

| | 度数 | % |
|-------------|----------|------|
| なし | 3,774 | 94.2 |
| あり | 231 | 5.8 |
| ウロキナーゼありの内訳 | | |
| 経静脈的 | | 167例 |
| | 6万単位以下 | 139例 |
| | 7-12万単位 | 10例 |
| | 13-24万単位 | 7例 |
| | 25-48万単位 | 10例 |
| | 49万単位以上 | 1例 |
| 経動脈的 | | 64例 |

表34 rt-PA

| | 度数 | % |
|------|-------|------|
| なし | 3,982 | 99.4 |
| あり | 23 | 0.6 |
| 経静脈的 | | 4例 |
| 経動脈的 | | 19例 |

図33 ウロキナーゼ

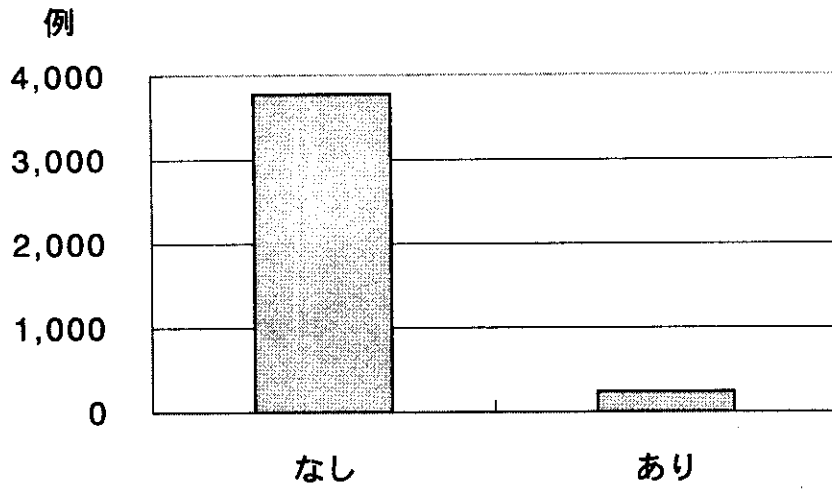


図34 rt-PA

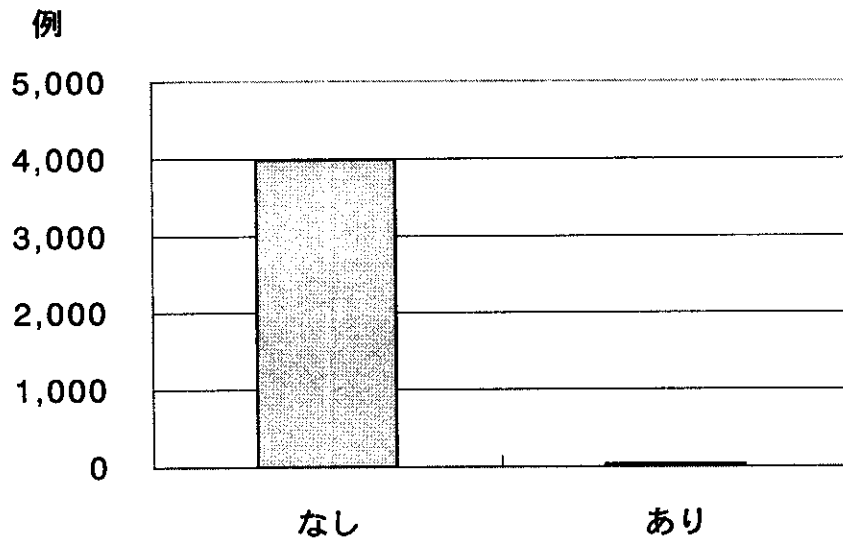


表35 発症7日以内の治療薬（複数回答可）

| | 度数 | % |
|------------|-------|------|
| ヘパリン | 549 | 13.7 |
| アスピリン | 369 | 9.2 |
| チクロピジン | 570 | 14.2 |
| ワルファリン | 235 | 5.9 |
| オザグレルナトリウム | 2,087 | 52.1 |
| ウロキナーゼ | 264 | 6.6 |
| アルガトロバン | 851 | 21.2 |
| その他・治験薬も含む | 355 | 8.9 |

表36 外科治療（複数回答可）

| | 度数 | % |
|----|-------|------|
| なし | 3,949 | 98.6 |
| あり | 55 | 1.4 |
| | 減圧開頭 | 14例 |
| | CEA | 13例 |
| | PTA | 13例 |
| | その他 | 20例 |

図35 治療薬

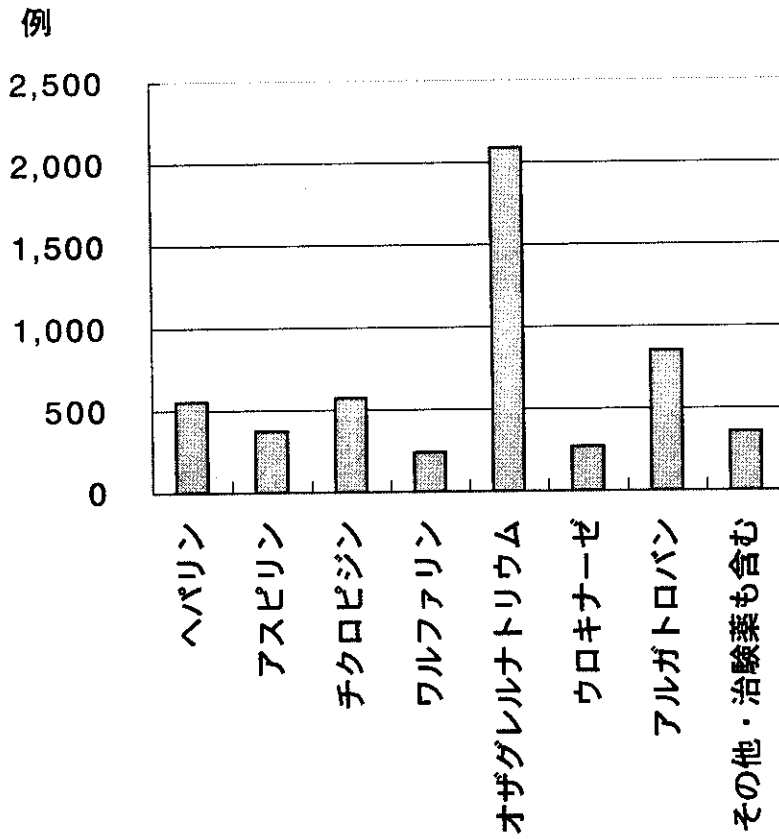


図36 外科治療

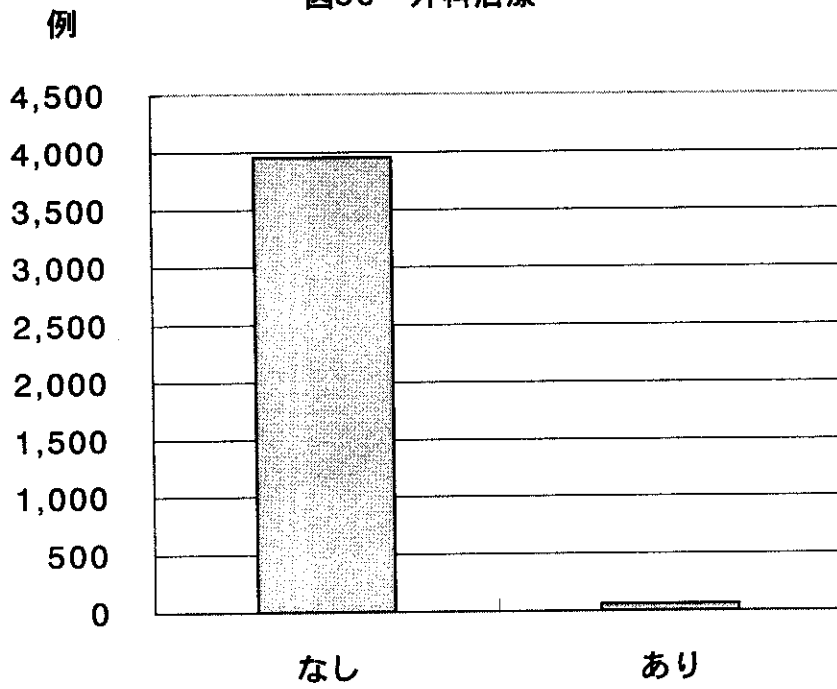


表37 低体温療法

| | 度数 | % |
|----|-------|------|
| なし | 3,996 | 99.8 |
| あり | 9 | 0.2 |

表38 病型診断

| | 度数 | % |
|-------------------------|-------|------|
| ラクナ梗塞 | 1,557 | 38.9 |
| アテローム血栓性脳梗塞 | 1,192 | 29.8 |
| 心原性脳塞栓症 | 688 | 17.2 |
| その他の脳梗塞（分類不能・網膜動脈閉塞も含む） | 254 | 6.3 |
| TIA | 314 | 7.8 |

表39 病巣部位（複数回答可）

| | 度数 | % |
|------------|-------|------|
| 右IC系 | 1,225 | 31.5 |
| 左IC系 | 1,375 | 35.4 |
| 両側IC系 | 90 | 2.3 |
| VB・PCA系 | 879 | 22.6 |
| IC・VB・PCA系 | 104 | 2.6 |
| 不明 | 215 | 5.5 |

図38 病型診断

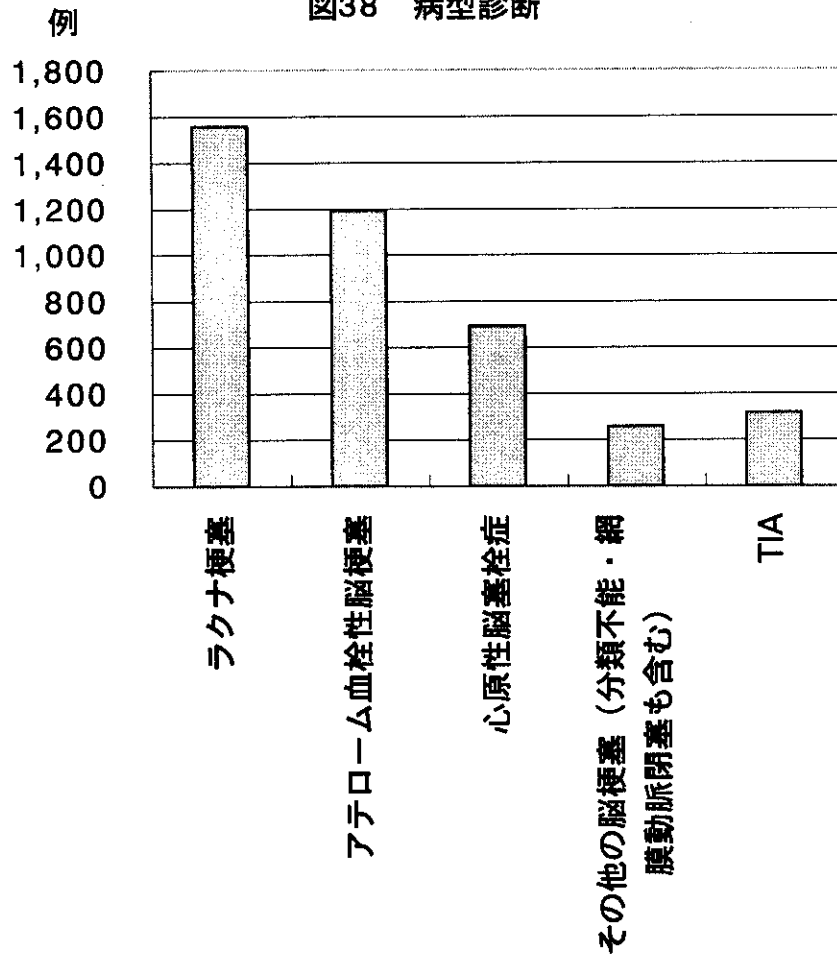


図39 病巣部位

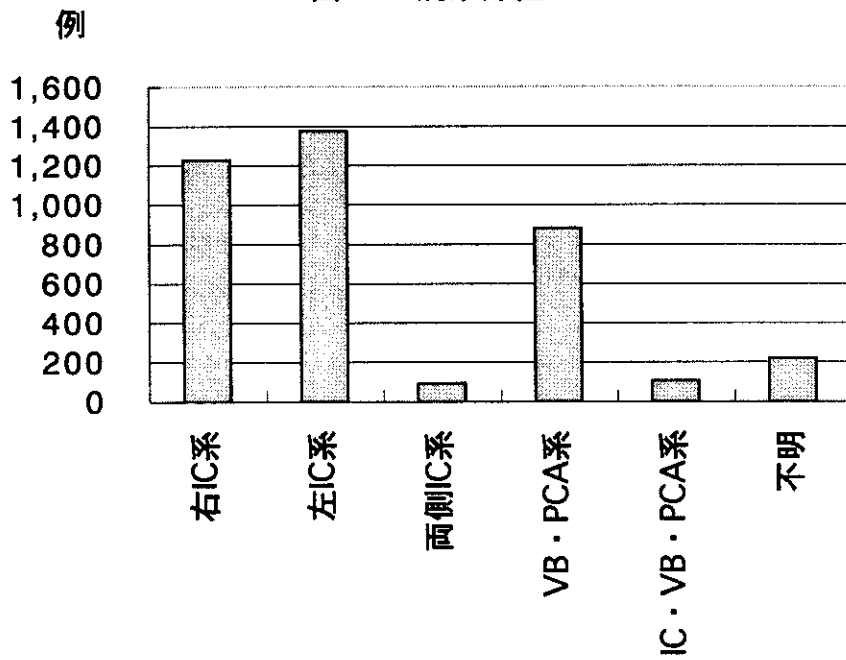


表40 危険因子（複数回答可）

| | 度数 | % |
|------|-------|------|
| 高血圧 | 2,408 | 60.1 |
| 糖尿病 | 973 | 24.3 |
| 高脂血症 | 683 | 17.1 |
| 心房細動 | 742 | 18.5 |
| たばこ | 785 | 19.6 |

表41 リハビリテーション開始時期（入院後）

| | 度数 | % |
|------------|-------|------|
| 入院日 | 122 | 3.0 |
| 3日以内 | 1,172 | 29.3 |
| 7日以内 | 732 | 18.3 |
| 14日以内 | 302 | 7.5 |
| 21日以内 | 55 | 1.4 |
| 28日以内 | 24 | 0.6 |
| 29日以後 | 8 | 0.2 |
| 軽症のため行わず | 1,270 | 31.8 |
| その他の理由で行わず | 313 | 7.8 |

図40 危険因子

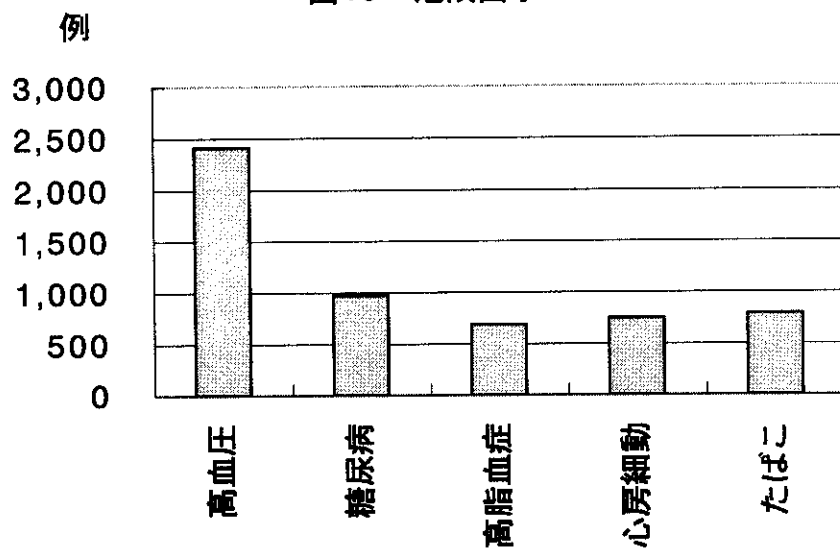


図41 リハビリテーション開始時期

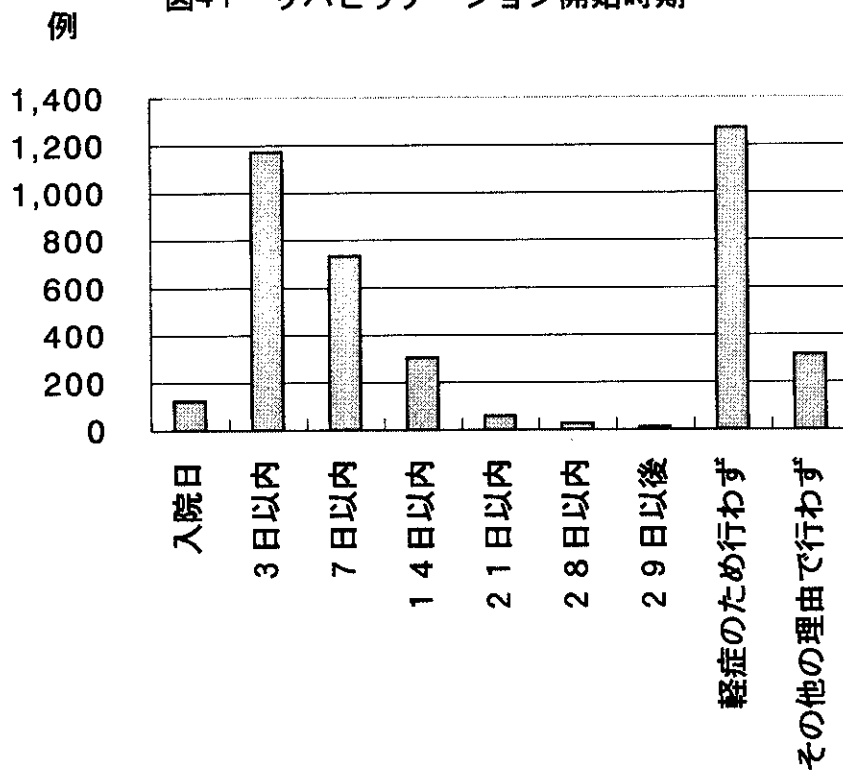


表42 退院時状況

| | 度数 | % |
|------|-------|------|
| 独歩 | 2,611 | 65.2 |
| 杖歩行 | 391 | 9.8 |
| 車椅子 | 513 | 12.8 |
| 寝たきり | 235 | 5.9 |
| 死亡 | 253 | 6.3 |
| その他 | 2 | 0.1 |

表43 退院時 modified Rankin scale

| | 度数 | % |
|---|-------|------|
| 0 全く障害なし | 890 | 22.2 |
| 1 症状あるが特に問題となる障害はない 日常生活および活動は可能 | 1,299 | 32.4 |
| 2 軽度の障害。以前の活動は障害されているが、 介助なしに自分のことができる | 519 | 13.0 |
| 3 中程度の障害。何らかの介助を要するが、 介助なしに歩行可能。 | 304 | 7.6 |
| 4 比較的高度の障害 歩行や日常生活に介助が必要 | 461 | 11.5 |
| 5 高度の障害。ベット上の生活、失禁、 常に介助が必要 | 281 | 7.0 |
| 6 死亡 | 251 | 6.3 |

図42 退院時状況

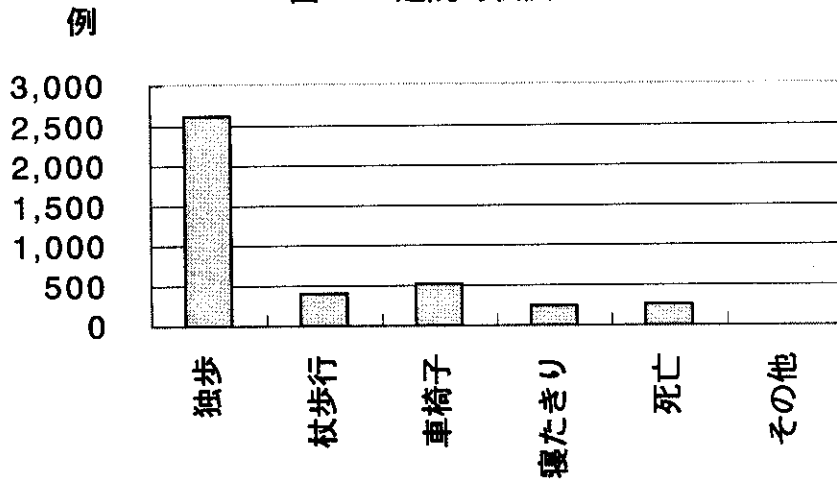


図43 退院時 modified Rankin scale

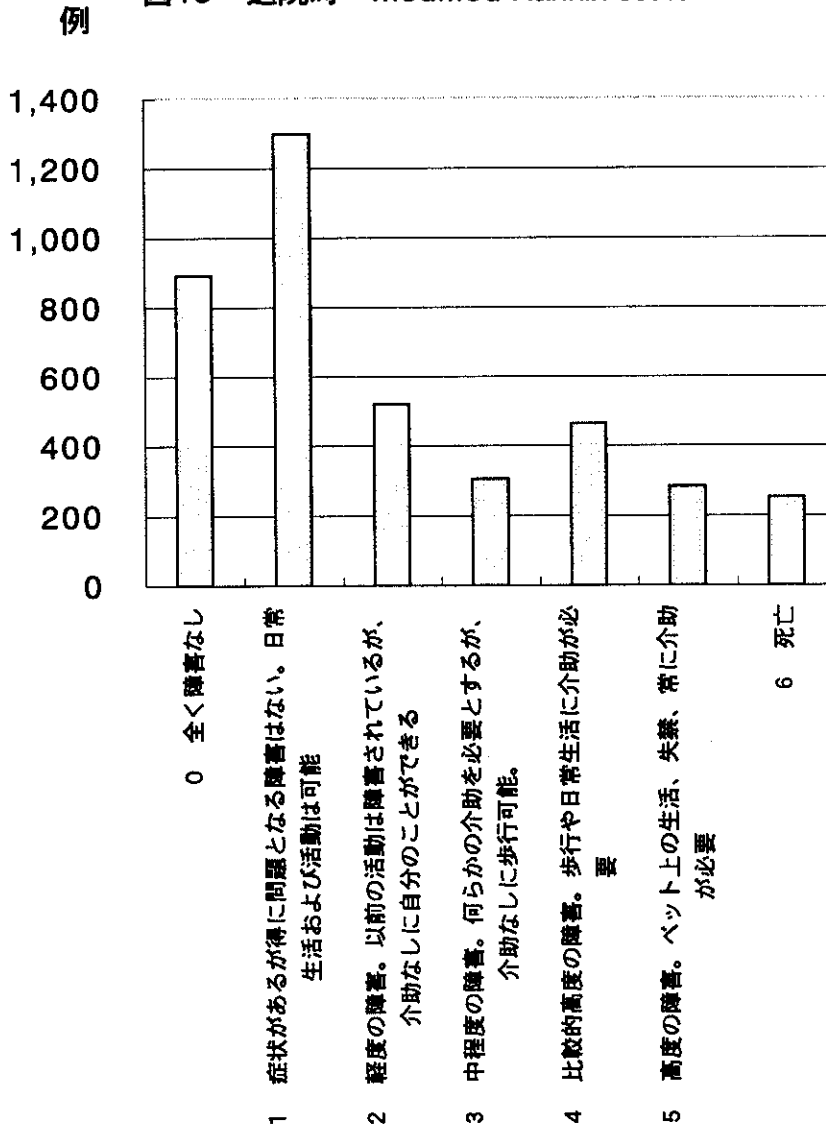


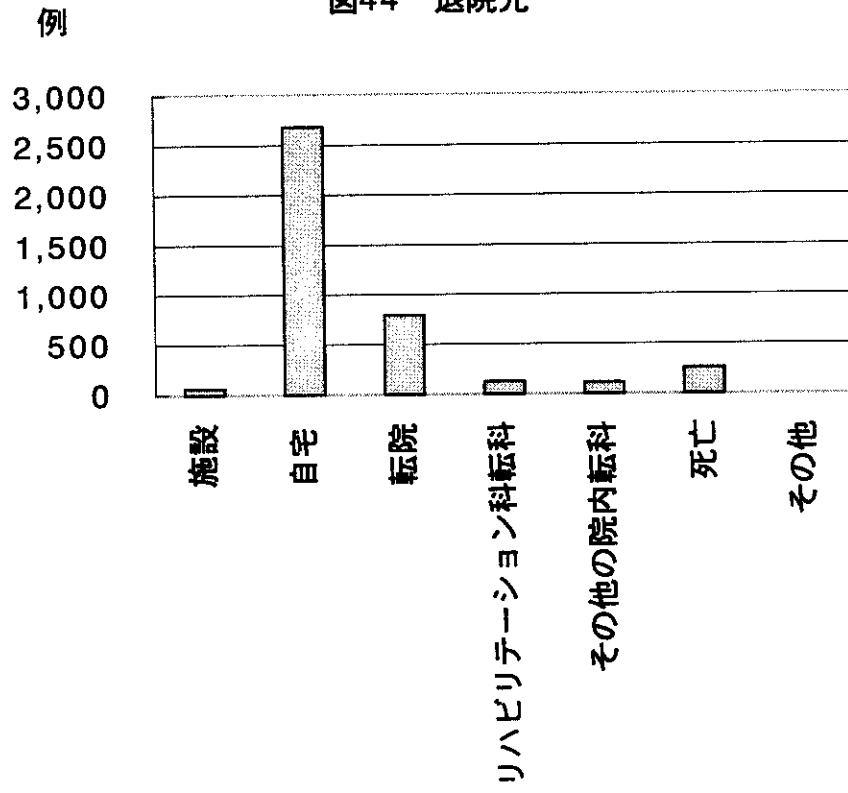
表44 退院先

| | 度数 | % |
|--------------|-------|-------|
| 施設 | 58 | 1.40 |
| 自宅 | 2,679 | 66.90 |
| 転院 | 781 | 19.50 |
| リハビリテーション科転科 | 122 | 3.00 |
| その他の院内転科 | 109 | 2.70 |
| 死亡 | 253 | 6.30 |
| その他 | 3 | 0.01 |

表45 平均在院日数

| |
|------------|
| 26.4±21.3日 |
|------------|

図44 退院先



協力施設名一覧

| | 施設名 | 敬称略 担当者 | 診療科 |
|----------|----------------------|------------|-----------------|
| 北海道地区 | 市立小樽第二病院 | 村井 宏 | 脳神経外科 |
| | 市立釧路総合病院 | 森本 繁文 | 脳神経外科 |
| | 市立札幌病院 | 野中 雅 | 脳神経外科 |
| | 市立函館病院 | 丹羽 潤 | 脳神経外科 |
| | 岩見沢市立総合病院 | 金子 貞男 | 脳神経外科 |
| | 王子総合病院 | 柏原 茂樹 | 脳神経外科 |
| | 大川原脳神経外科病院 | 井上 慶俊 | 脳神経外科 |
| | 大西病院 | 相澤 希 | 脳神経外科 |
| | 小樽脳神経外科病院 | 竹田 正之 | 脳神経外科 |
| | 釧路脳神経外科病院 | 斉藤 孝次 | 脳神経外科 |
| | 禎心会病院 | 徳田 禎久 | 脳神経外科 |
| | 札幌麻生脳神経外科病院 | 斉藤 久壽 | 脳神経外科 |
| | 新さっぽろ脳神経外科病院 | 中川 俊男 | 脳神経外科 |
| | 手稲溪仁会病院 | 布村 充 | 脳神経外科 |
| | 中垣脳神経外科病院 | 中垣 陽一 | 脳神経外科 |
| | 中村記念病院 | 中川原 譲二 | 脳神経外科 |
| | 函館脳神経外科病院 | 戸島 雅彦 | 脳神経外科 |
| | 北斗病院 | 井出 渉 | 脳神経外科 |
| | 星が浦病院 | 鈴木 進 | 脳神経外科 |
| 留萌市立総合病院 | 川原 孝久 | 脳神経外科 | |
| 東北地区 | 岩手医科大学医学部 | 小川 彰 | 脳神経外科 |
| | 石巻赤十字病院 | 北原 正和 | 脳神経外科 |
| | 岩手県立中央病院 | 関 博文 | 救命医療部 (脳神経外科) |
| | 公立気仙沼総合病院 | 関 薫 | 脳神経外科 |
| | 財団法人大原総合病院附属大原医療センター | 安孫子 尚 | 脳神経外科 |
| | 財団法人広南会広南病院 | 甲州 啓二 | 脳神経外科 |
| | 財団法人宮城厚生協会泉病院 | 今田 隆一 | 脳神経外科 |
| | 白河厚生総合病院 | 永山 徹 | 脳神経外科 |
| | 市立酒田病院 | 藤森 清 | 脳神経外科 |
| | 伸裕会渡辺病院 | 椎名 巖造 | 脳神経外科 |
| | 仙石病院 | 新妻 博 | 脳神経外科 |
| | 十和田市立中央病院 | 畑中 光昭 | 脳神経外科 |
| | 古川市立病院 | 大庭 正敏 | 救命救急センター(脳神経外科) |
| | 山形市立病院済生館 | 佐藤 荘 | 脳神経外科 |
| | 岩手医科大学医学部 | 紺野 衆 | 神経内科 |
| | 岩手県立中央病院 | 田村 乾一 | 神経内科 |
| | 岩手県立宮古病院 | 高橋 弘明 | 神経内科 |
| | 北上済生会病院 | 渡辺 活見 | 神経内科 |
| | 八戸日赤病院 | 鈴木 一 | 神経内科 |
| | 盛岡日赤病院 | 石橋 靖宏 | 神経内科 |

| | 施設名 | 担当者 | 診療科 |
|--------------|-----------------------|--------|-------------|
| 関東地区 | 川崎市立井田病院 | 早川 功 | 神経内科 |
| | 湘南鎌倉総合病院 | 川田 純也 | 神経内科 |
| | 医療法人社団仁愛会海老名総合病院附属東病棟 | 滝沢 俊也 | 神経内科 |
| | 聖マリアンナ医科大学 | 高橋 洋一 | 神経内科 |
| | 東海大学 | 篠原 幸人 | 神経内科 |
| | 徳洲会芽ヶ崎徳洲会病院 | 亀井 徹正 | 神経内科 |
| | 日本医科大学 | 片山 泰朗 | 第二内科 |
| | 平塚市民病院 | 宮崎 宏道 | 脳神経センター |
| | 松和会池上総合病院 | 佐藤 修 | 脳神経外科 |
| | 横浜南共済病院 | 桑名 信匡 | 脳神経外科 |
| | 県立足柄上病院 | 山下 俊紀 | 脳神経外科 |
| | 公立昭和病院 | 内潟 雅信 | 神経内科 |
| | 筑波記念病院 | 小林 栄喜 | 脳神経外科 |
| | 獨協医科大学 | 平田 幸一 | 神経内科 |
| | 都立神経病院 | 広木 昌彦 | 神経内科 |
| | 成田赤十字病院 | 加藤 誠 | 脳神経外科 |
| | 社会保険横浜中央病院 | 佐々木 淳 | 脳神経外科 |
| | 鉄蕉会亀田総合病院 | 西野 洋 | 神経内科 |
| | 東京女子医科大学脳神経センター | 堀 智勝 | 脳神経外科 |
| | 船橋市立医療センター | 唐澤 秀治 | 脳神経外科 |
| | 足利赤十字病院 | 奈良 昌治 | 神経内科 |
| | 大田原赤十字病院 | 白井 俊孝 | 神経内科 |
| | 慶應義塾大学病院 | 福内 靖男 | 神経内科 |
| | 国立病院東京医療センター | 森田 陽子 | 神経内科 |
| | 埼玉医科大学 | 島津 邦男 | 神経内科 |
| | 東京女子医科大学 | 内山 真一郎 | 神経内科 |
| | 東京都済生会中央病院 | 高木 誠 | 神経内科 |
| | 東京都多摩老人医療センター | 濱本 真 | 神経内科 |
| | 日本鋼管病院 | 村松 和浩 | 神経内科 |
| | 水戸赤十字病院 | 小原 克之 | 神経内科 (第1内科) |
| | 杏林大学 | 小池 秀海 | 第一内科 |
| | 国立病院東京災害医療センター | 高里 良男 | 脳神経外科 |
| | 佐々総合病院 | 平塚 秀雄 | 脳神経外科 |
| | 聖麗会聖麗メモリアル病院 | 河野 拓司 | 脳神経外科 |
| | 東京都保険医療公社南部地域病院 | 小池 順平 | 脳神経外科 |
| | 都立荏原病院 | 横地 正之 | 神経内科 |
| 都立府中病院 | 三木 啓全 | 脳神経外科 | |
| 日本医科大学多摩永山病院 | 志村 俊郎 | 脳神経外科 | |
| 武蔵野赤十字病院 | 綿引 定清 | 神経内科 | |
| 公立阿伎留病院 | 前村 栄治 | 脳神経外科 | |
| 北里大学医学部 | 北原 孝雄 | 救命救急医学 | |
| 徳寿会相模原中央病院 | 山下 晃平 | 脳神経外科 | |

| | 施設名 | 担当者 | 診療科 |
|-------|---------------------------|--------|---------|
| 中部地区 | 清水市立病院 | 尾内 一如 | 脳神経外科 |
| | 市立半田病院 | 中根 藤七 | 脳神経外科 |
| | 親和会八千代病院 | 井上 孝司 | 脳神経外科 |
| | 聖隷三方原病院 | 宮本 恒彦 | 脳神経外科 |
| | 総合大雄会病院 | 船越 孝 | 脳神経外科 |
| | 町立浜岡総合病院 | 永田 淳二 | 脳神経外科 |
| | トヨタ記念病院 | 中村 太郎 | 脳神経外科 |
| | 長野赤十字病院 | 斎藤 隆史 | 脳神経外科 |
| | 浜松労災病院 | 三宅 英則 | 脳神経外科 |
| | 福井赤十字病院 | 徳力 康彦 | 脳神経外科 |
| | 稲沢市民病院 | 五島 一征 | 内科 |
| | 大垣市民病院 | 渡辺 幸夫 | 内科 |
| | 岐阜県立多治見病院 | 亀山 隆 | 神経内科 |
| | 国立名古屋病院 | 奥田 聡 | 第二神経内科 |
| | 総合病院静岡赤十字病院 | 岡部 多加志 | 神経内科 |
| | 中部労災病院 | 榊原 敏正 | 神経内科 |
| | 名古屋掖済会病院 | 馬淵 千之 | 神経内科 |
| | 焼津市立総合病院 | 酒井 直樹 | 神経内科 |
| 三之町病院 | 斎藤 豊 | 神経内科 | |
| 近畿地区 | 関西労災病院 | 梶山 幸司 | 神経内科 |
| | 京都第二赤十字病院 | 山本 康正 | 神経内科 |
| | 国立循環器病センター | 峰松 一夫 | 内科脳血管部門 |
| | 国立循環器病センター | 成富 博章 | 内科脳血管部門 |
| | 在日本南ブレス・リジョン・ミッション淀川リサ教病院 | 宮下 孟士 | 脳血管内科 |
| | 市立泉佐野病院 | 小川 眞 | 神経内科 |
| | 天理よろづ相談所病院 | 橋本 修治 | 神経内科 |
| | 錦秀会阪和記念病院 | 奥 憲一 | 内科 |
| | 彦根市立病院 | 種田 二郎 | 神経内科 |
| | 兵庫県立姫路循環器病センター | 田淵 正康 | 神経内科 |
| | 星ヶ丘厚生年金病院 | 半田 伸夫 | 内科 |
| | 医療法人栄昌会吉田病院 | 吉田 耕造 | 脳神経外科 |
| | 啓信会京都きづ川病院 | 山上 達人 | 脳神経外科 |
| | 国保橋本市民病院 | 西口 孝 | 脳神経外科 |
| | 国立京都病院 | 塚原 徹也 | 脳神経外科 |
| | たちばな会西岡病院 | 西岡 平 | 整形外科 |
| | 西宮協立脳神経外科病院 | 大村 武久 | 脳神経外科 |
| | 日本橋病院 | 米田 俊一 | 脳神経外科 |