

図7 発症・発見から来院までの時間

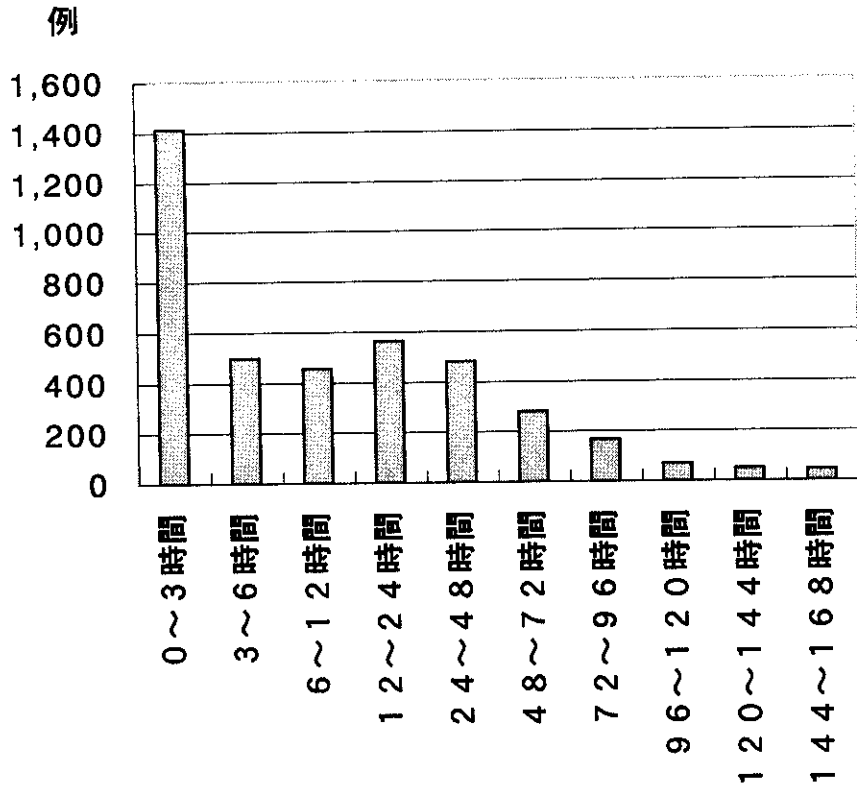


図8 来院方法

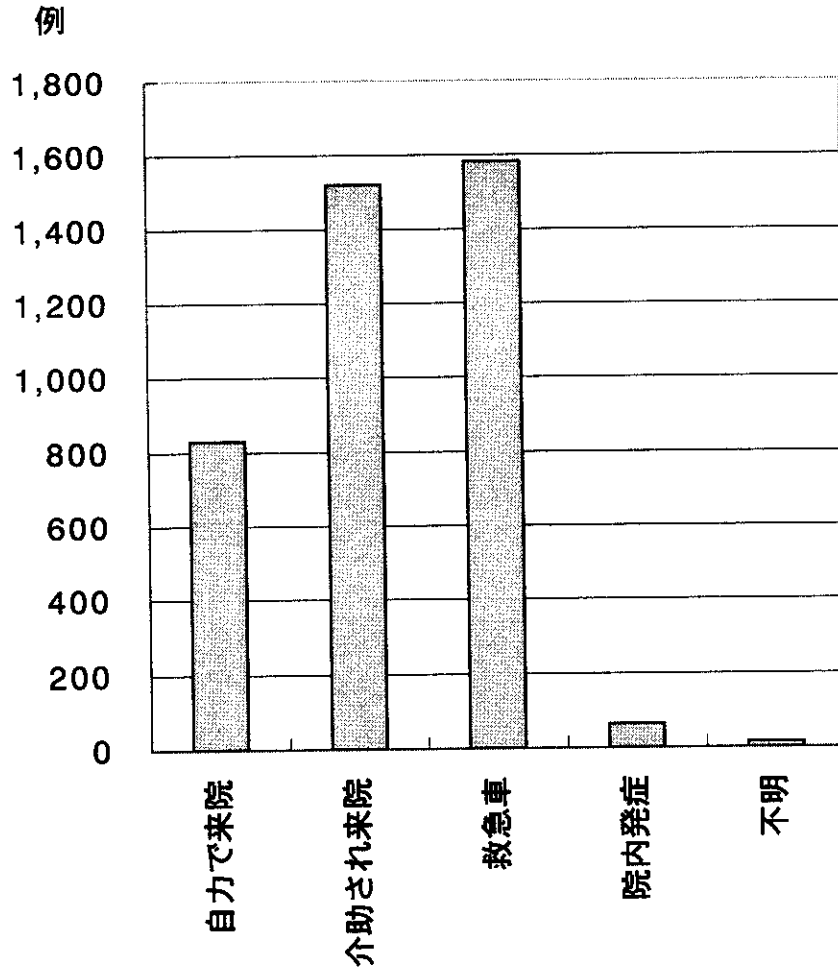


表9 来院理由 (複数回答可)

	度数	%
以前より通院中	913	22.8
他院からの紹介 (診察あり)	1,112	27.8
他院からの紹介 (診察なし)	108	2.7
他院入院後、転院	90	2.2
自分で直接希望し来院	1,080	27.0
救急隊よりの依頼	792	19.8
その他	134	3.3

表10 発症時症候 (複数回答可)

	度数	%
意識障害	847	21.1
言語障害	1,838	45.9
頭痛	164	4.1
嘔気・嘔吐	285	7.1
めまい	350	8.7
視覚障害	184	4.6
運動麻痺	2,771	69.2
歩行障害	1,439	35.9
痙攣	22	0.5
感覚障害	674	16.8
その他	147	3.6

図9 来院理由

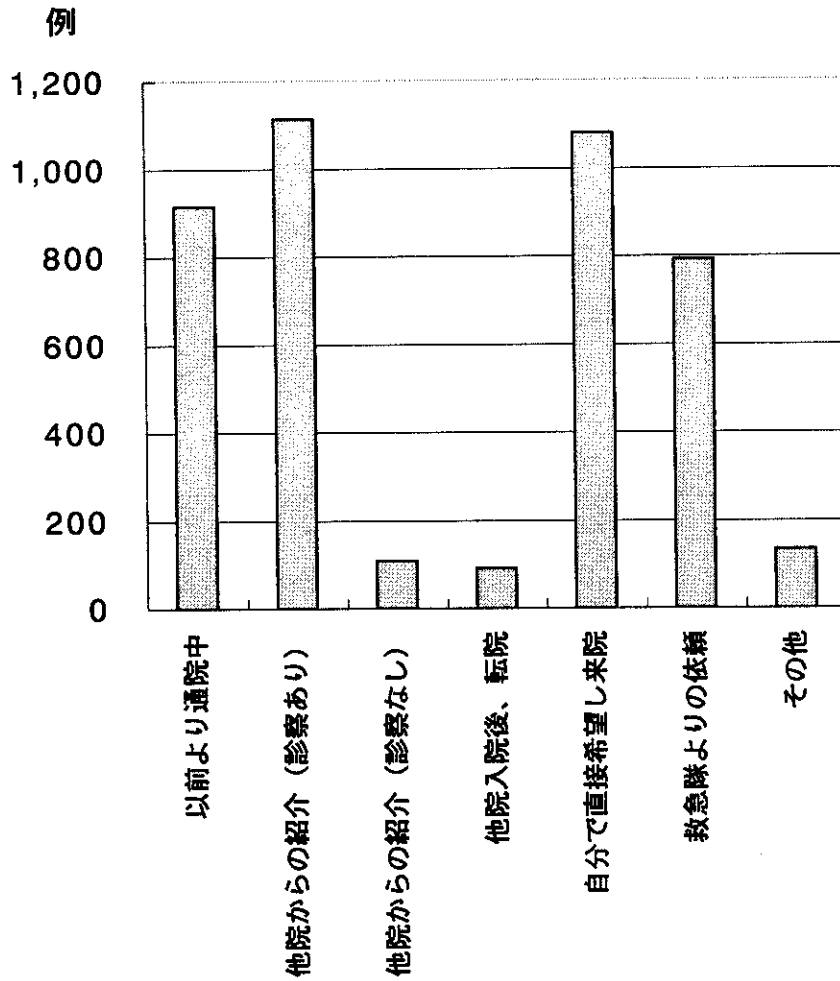


図10 発症時症候

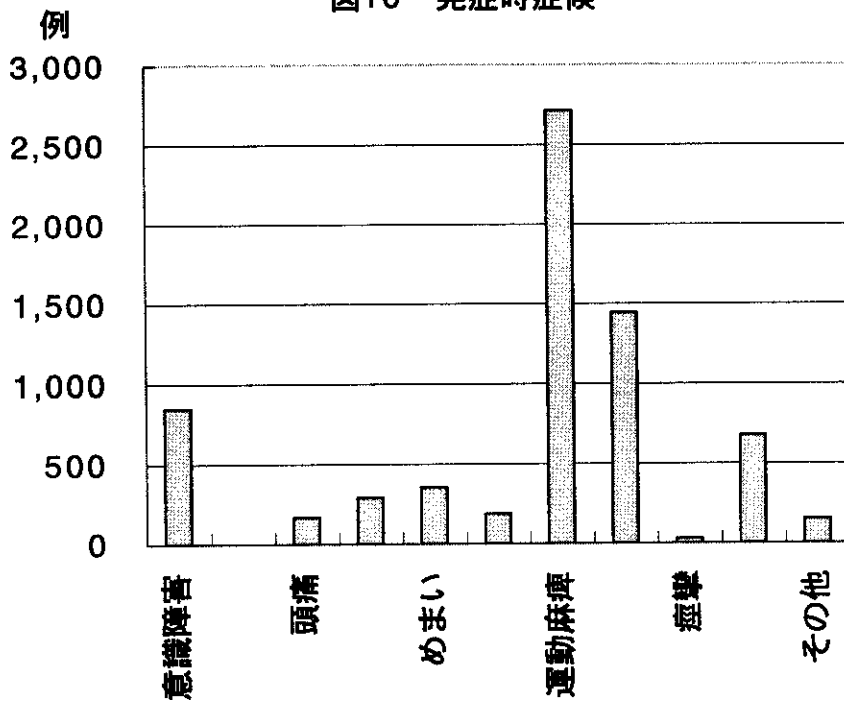


表11 脳卒中の既往歴

	度数	%
なし	1,187	29.6
あり	2,737	68.3
不明	81	2.0

表12 脳卒中の家族歴

	度数	%
なし	2,320	58.0
あり	841	21.0
不明	841	21.0
(重複回答あり)	度数	
両親	581	
祖父母	71	
兄弟	227	
配偶者	65	
子供	23	
その他	7	

図11 脳卒中の既往歴

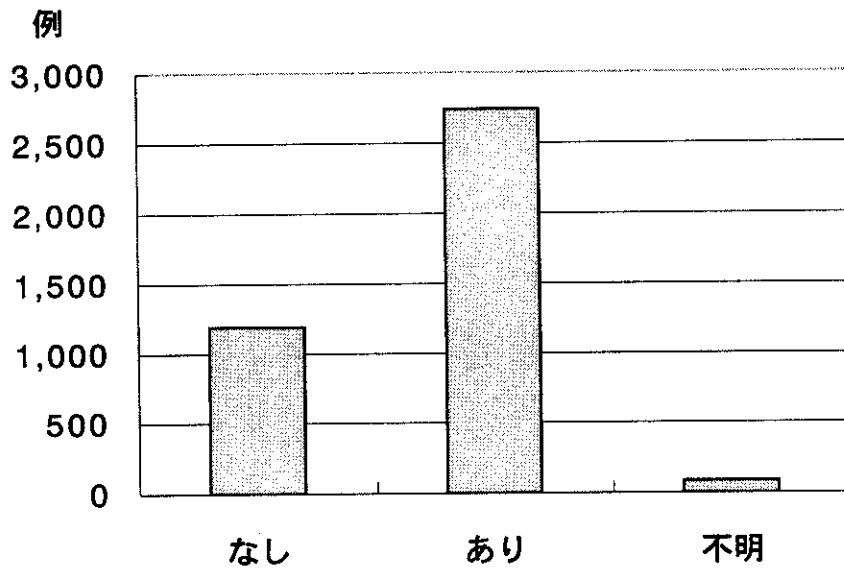


図12 脳卒中の家族歴

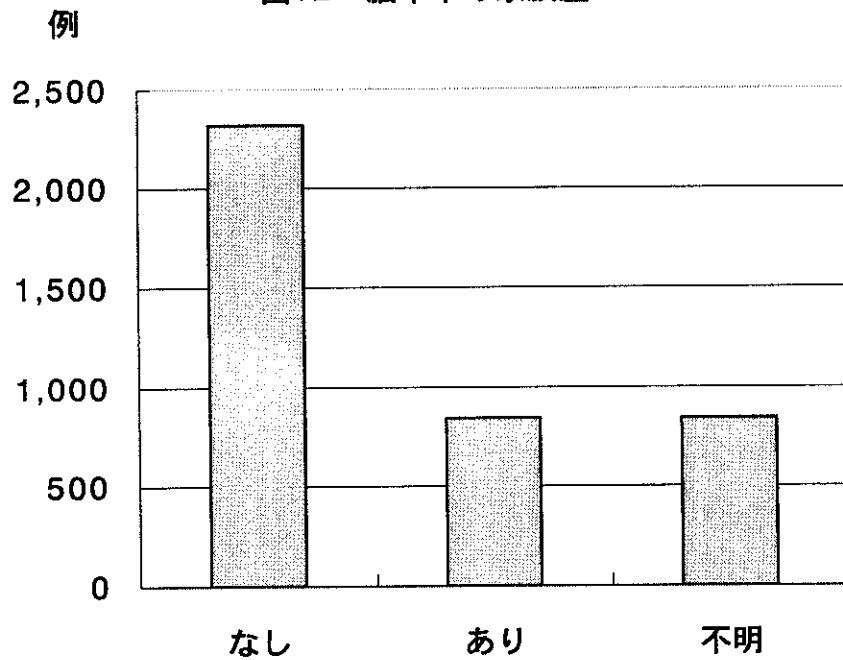


表13 初診医 (複数回答可)

	度数	%
神経内科医	1,073	27.6
その他の内科医	826	21.2
脳神経外科医	1,772	45.6
その他の外科医	109	2.8
救急診療医	251	6.5
研修医	235	6.0
その他	44	1.1

表14 入院病棟 (発症7日以内) (複数回答可)

	度数	%
集中治療室	716	18.4
一般病棟 (脳卒中患者主体)	2,113	54.4
一般病棟 (混合病棟)	1,041	26.8
その他	18	0.4

図13 初診医

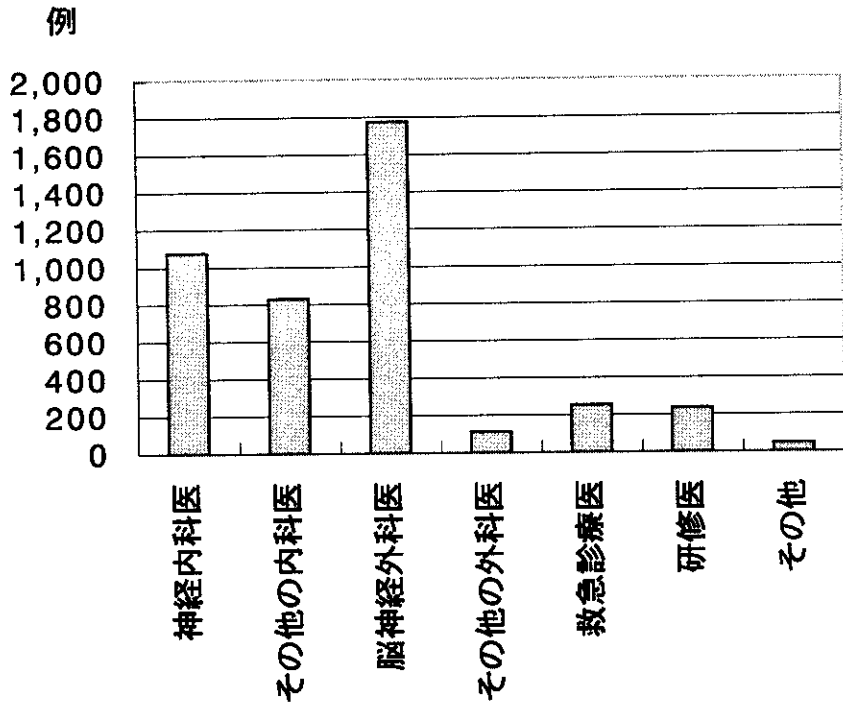
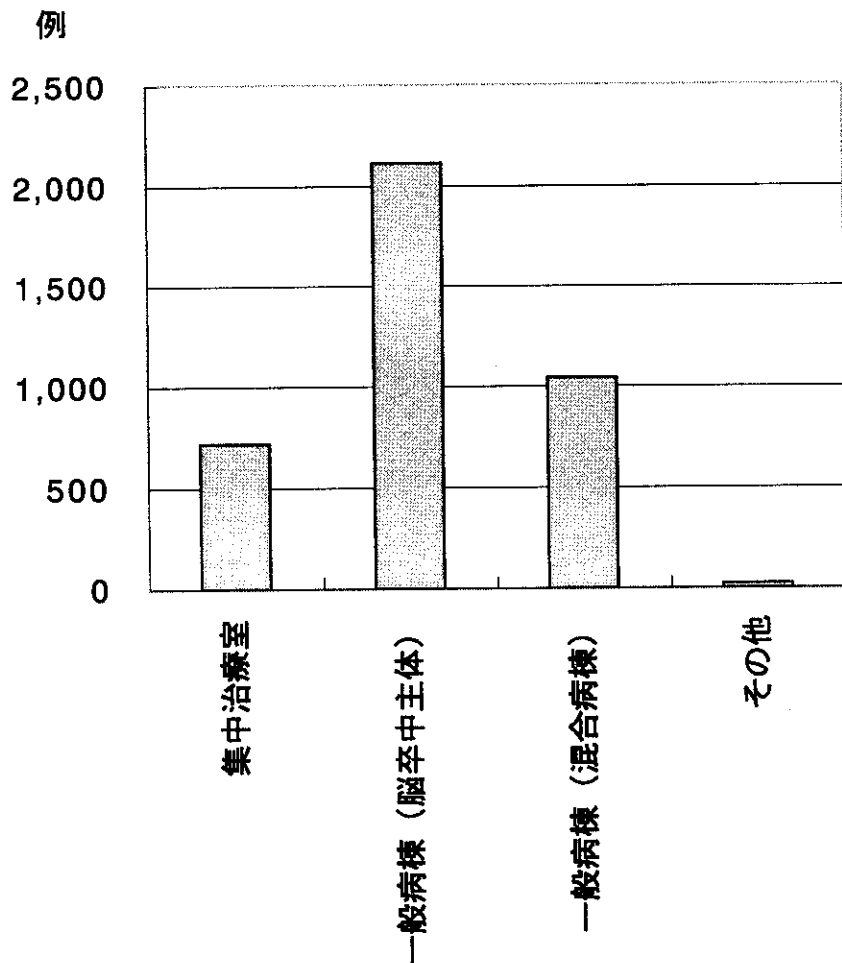


図14 入院病棟



NIHSS score

表15 1A 意識レベル

	度数	%
0 清明	2,859	71.4
2 清明でない	1,034	25.8
3 反応なし	112	2.8

表16 1B 質問に対する反応（現在の月名と年齢）

	度数	%
0 両方正解	2,937	73.3
1 片方正解	300	7.5
2 両方不正解	112	2.8

図15 1A 意識レベル

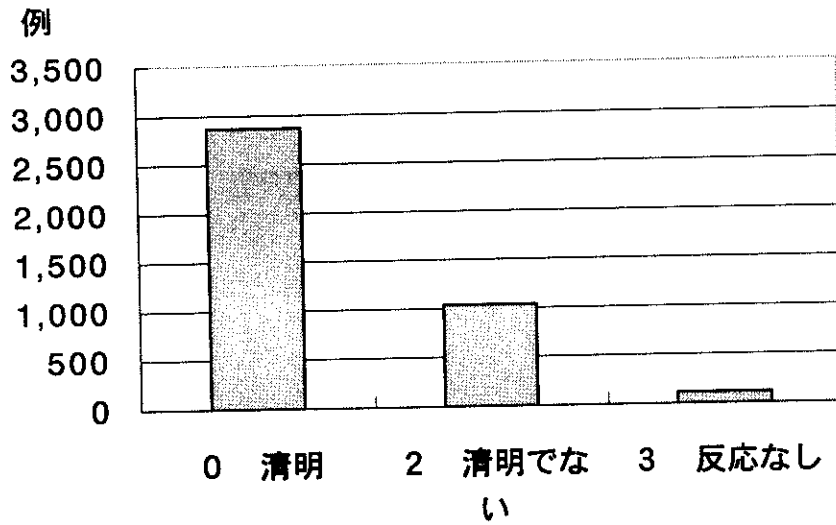


図16 1B 質問に対する反応 (現在の月名と年齢)

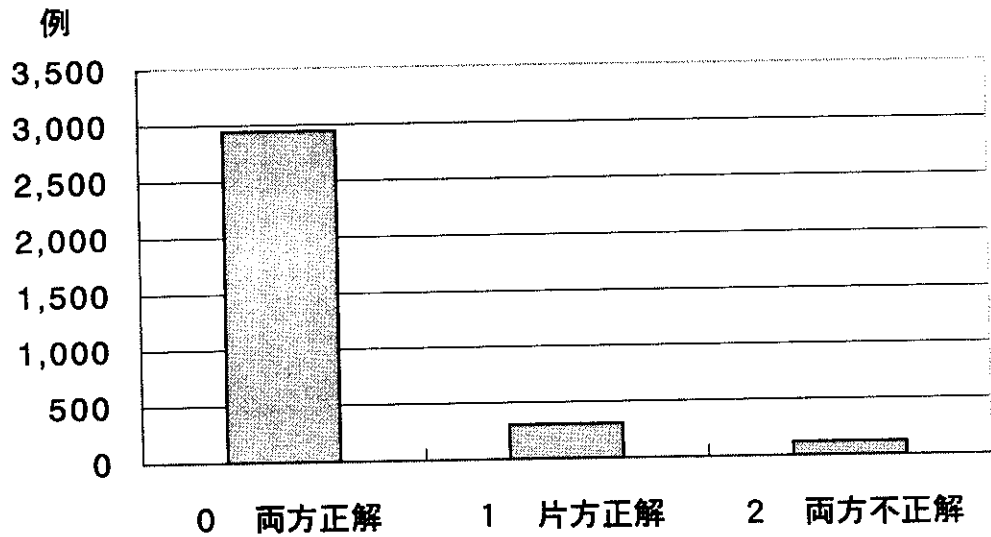


表17 1C 命令への反応（開閉眼と離握手）

	度数	%
0 両方可能	3,301	82.4
1 片方可能	235	5.8
2 両方不可能	469	11.7

表18 注視

	度数	%
0 正常	3,256	81.3
1 部分的注視麻痺	424	10.6
2 完全注視麻痺	325	8.1

例 図17 1C 命令への反応（開閉眼と離握手）

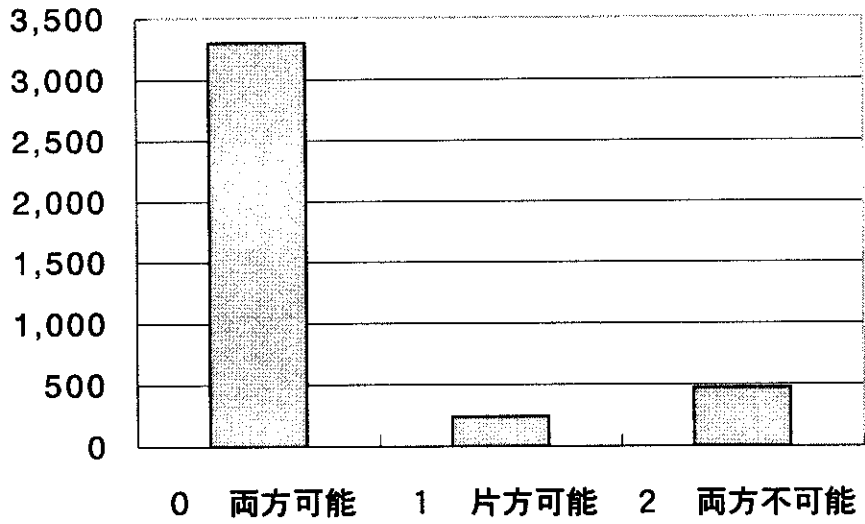


図18 注視

例

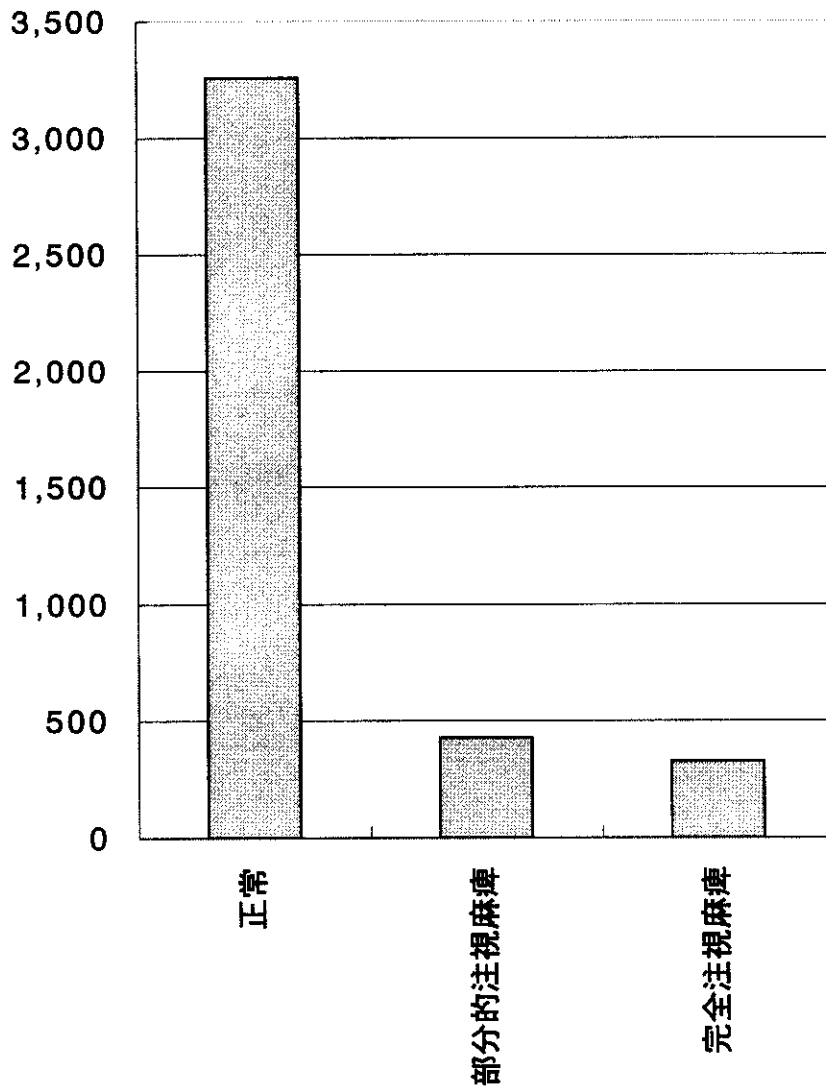


表19 視野

	度数	%
0 異常なし	3,529	88.2
1 部分的な半盲	238	5.9
2 完全な半盲	174	4.3
3 両側の半盲	64	1.6

表20 顔面麻痺

	度数	%
0 正常	2,376	59.3
1 軽度の麻痺	1,101	27.5
2 部分的な麻痺	414	10.3
3 完全な麻痺	114	2.8

図19 視野

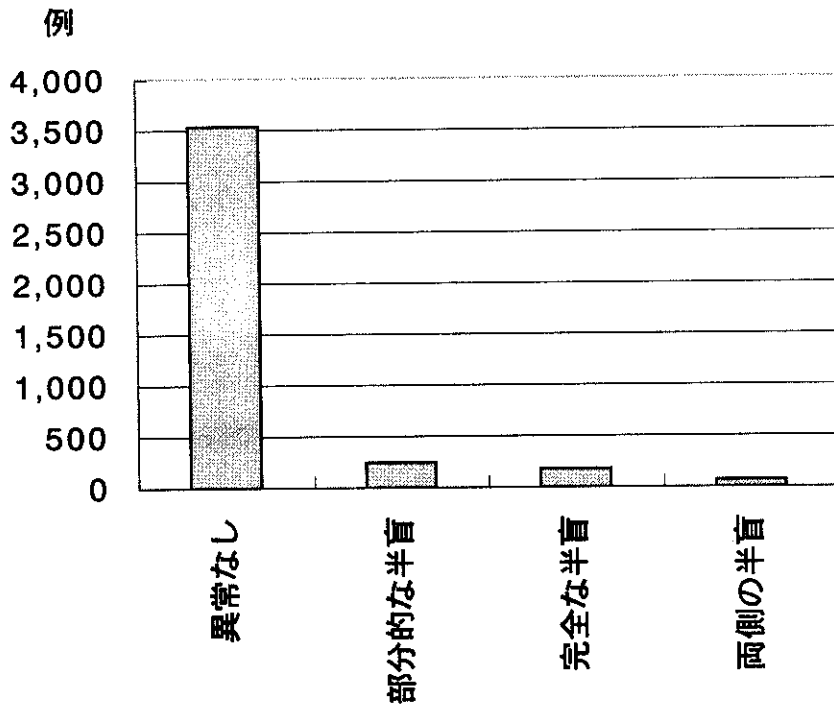


図20 顔面麻痺

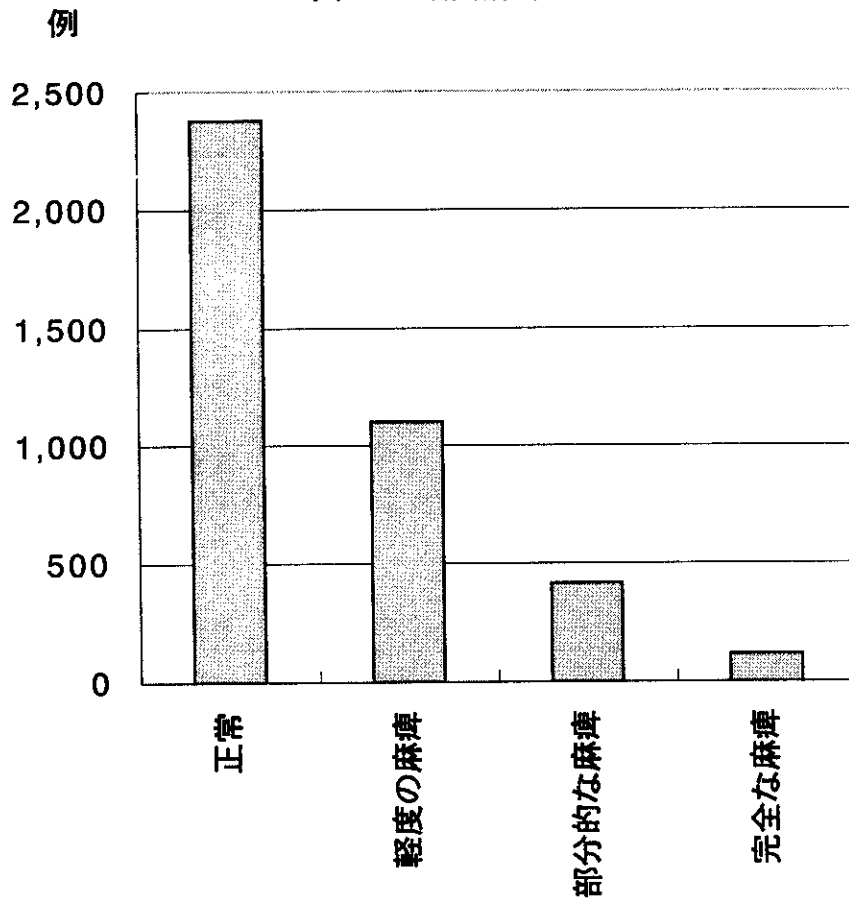


表21 右上肢の運動

	度数	%
0 10秒間90度*に保持可能	2,487	62.1
1 10秒以内に動揺する	688	17.2
2 保持可能、10秒以内に下がる	408	10.2
3 重力に抗して動かない	162	4.5
4 動かない	260	6.5

*仰臥位の時は45度

表22 左上肢の運動

	度数	%
0 10秒間90度*に保持可能	2,528	63.1
1 10秒以内に動揺する	593	14.8
2 保持可能、10秒以内に下がる	411	10.3
3 重力に抗して動かない	202	5.0
4 動かない	271	6.8

*仰臥位の時は45度

図21 右上肢の運動

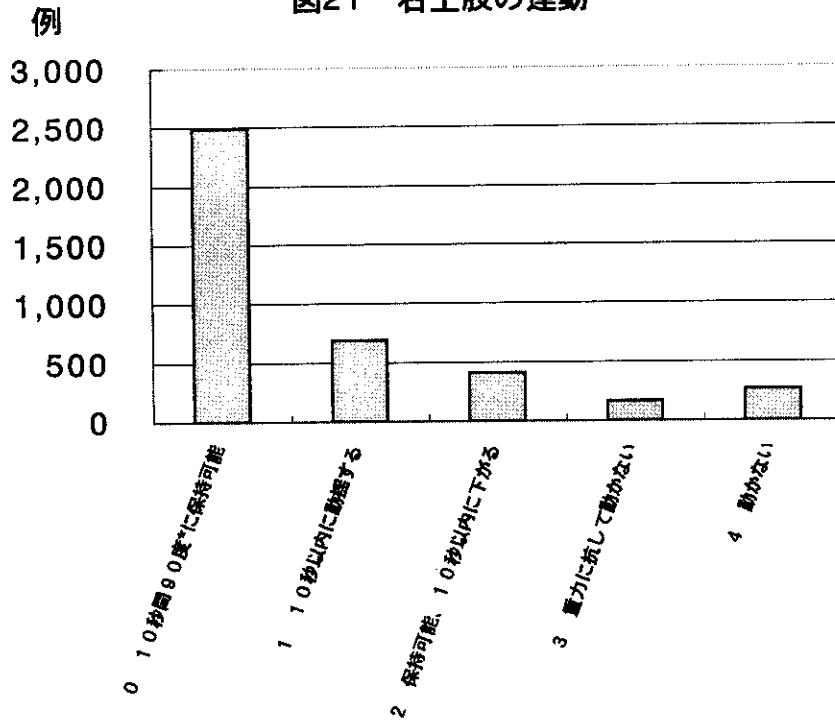


図22 左上肢の運動

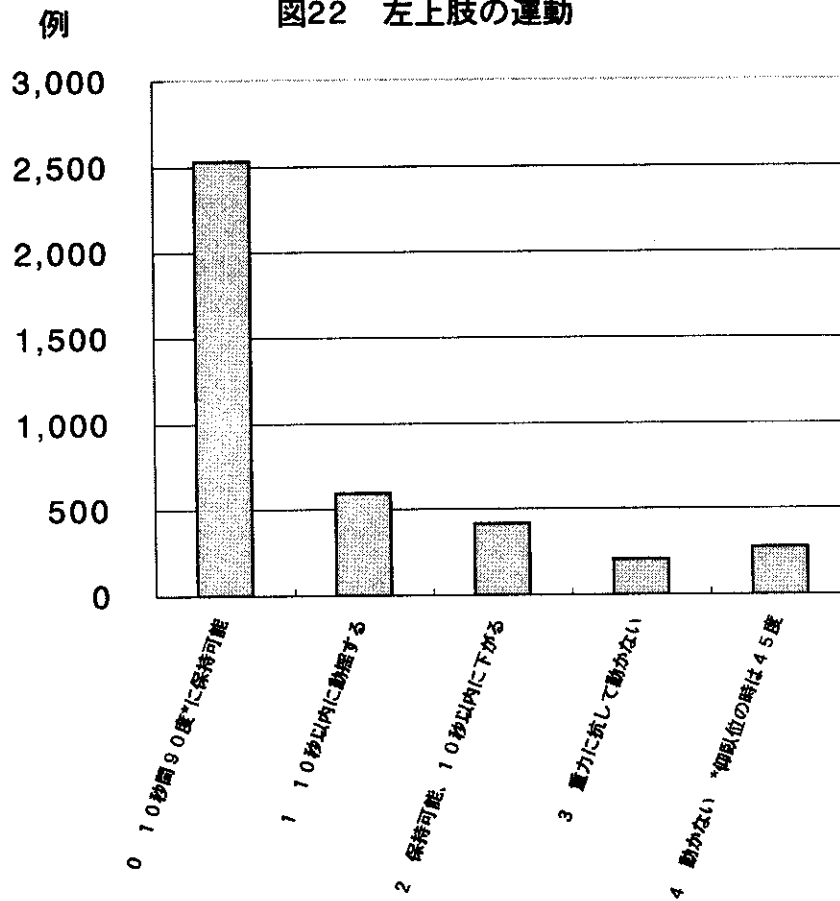


表23 右下肢の運動（仰臥位）

	度数	%
0 30度で5秒間保持	2,522	63.7
1 5秒以内に動揺する	651	16.3
2 5秒以内に下がる	396	9.9
3 重力に抗して動かない	191	4.8
4 動かない	215	5.4

表24 左下肢の運動（仰臥位）

	度数	%
0 30度で5秒間保持	2,528	63.1
1 5秒以内に動揺する	608	15.2
2 5秒以内に下がる	439	11.0
3 重力に抗して動かない	207	5.2
4 動かない	223	5.6

例

図23 右下肢の運動

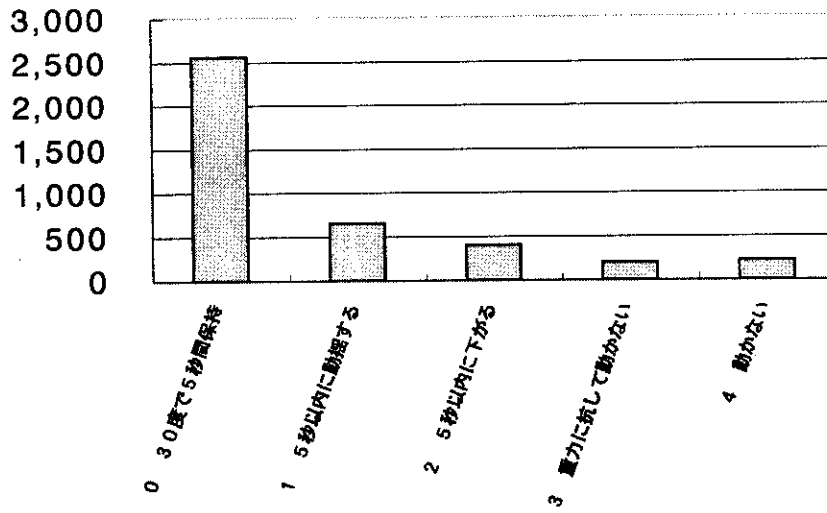


図24 左下肢の運動

例

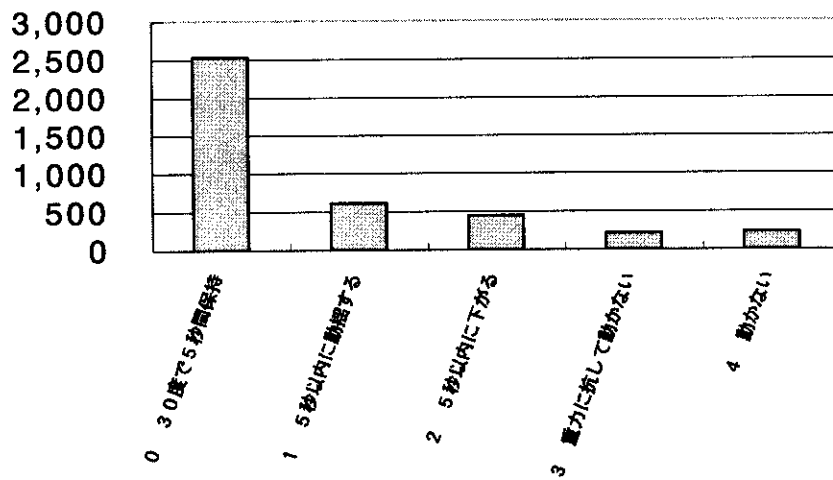


表25 失調

	度数	%
0 なし	3,422	85.4
1 一肢にあり	300	7.5
2 二肢にあり	283	7.1

表26 感覚

	度数	%
0 正常	2,623	65.5
1 軽度～中等度障害	1,197	29.9
2 高度～脱失障害	185	4.6

図25 失調

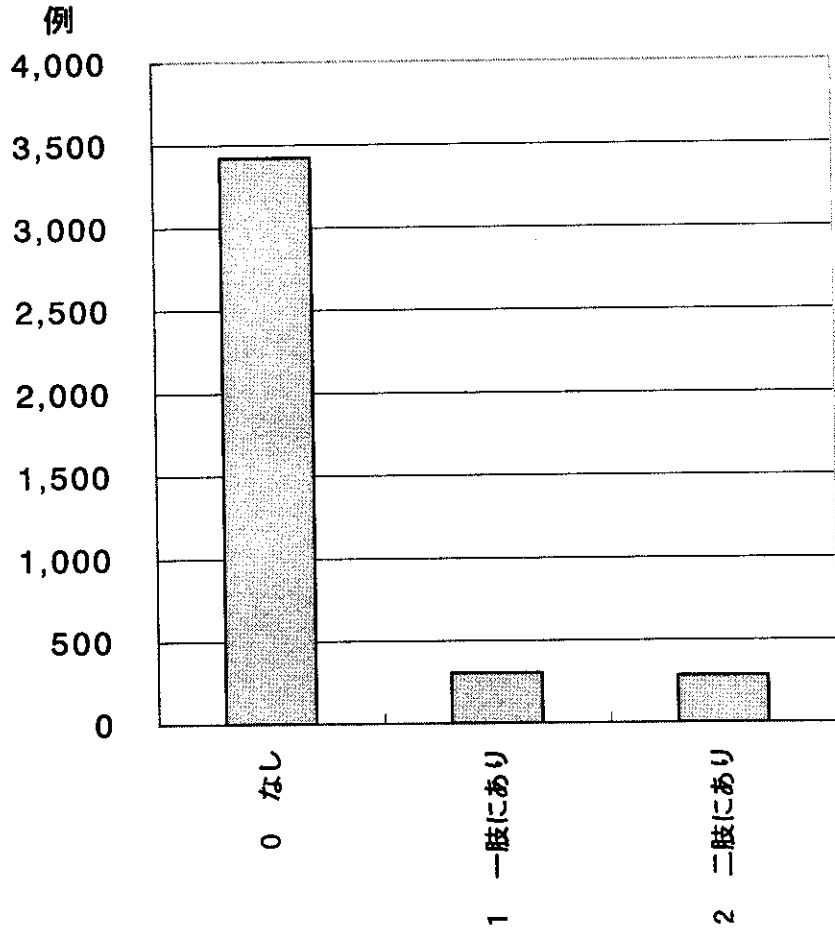


図26 感覚

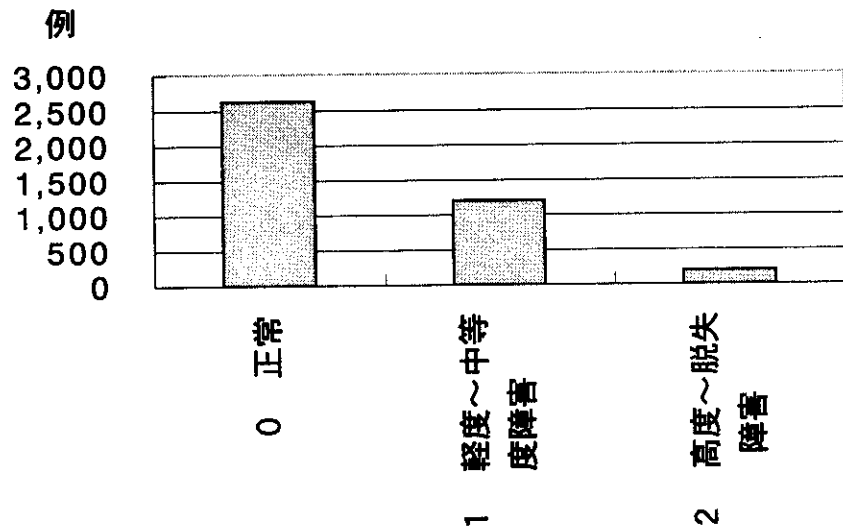


表27 言語

	度数	%
0 正常	3,211	80.2
1 軽度～中等度の失語	283	7.1
2 高度の失語	203	5.1
3 無言、全失語	308	7.7

表28 構音障害

	度数	%
0 正常	1,718	42.9
1 軽度～中等度	1,858	46.4
2 高度	429	10.7