

表3 各地域コホートにおける疾病等の有病割合

糖尿病	有効数	糖尿病+		IGT+	
A端野	2081	74	3.6%	55	2.6%
B端野	2205	159	7.2%	168	7.6%
久山町	2424	290	12.0%	452	18.6%
広島	3139	1170	37.3%	680	21.7%
舟形町	2658	270	10.2%	374	14.8%
秋田	2782	249	9.0%	124	4.5%

高コレステロール血症	有効数	+	
A端野	2088	369	17.7%
B端野	2404	485	20.2%
久山町	2424	888	36.6%
広島	3139	1562	49.8%
舟形町	2517	695	27.6%
秋田	2714	340	12.5%

低HDLコレステロール血症	有効数	+	
A端野	N/A		
B端野	1294	226	17.5%
久山町	2424	411	17.0%
広島	3136	285	9.1%
舟形町	1532	313	20.4%
秋田	877	62	7.1%

高中性脂肪血症	有効数	+	
A端野	2088	402	19.3%
B端野	2405	641	26.7%
久山町	2424	535	22.1%
広島	3138	1117	35.6%
舟形町	2515	475	18.9%
秋田	2056	521	25.3%

肥満	有効数	+	
A端野	2090	633	30.3%
B端野	2396	762	31.8%
久山町	2424	606	25.0%
広島	3139	871	27.7%
舟形町	2541	827	32.5%
秋田	2755	708	25.7%

高血圧	有効数	+	
A端野	2373	843	35.5%
B端野	2790	1205	43.2%
久山町	2424	1012	41.7%
広島	3139	1804	57.5%
舟形町	616	327	53.1%
秋田	2781	1496	53.8%

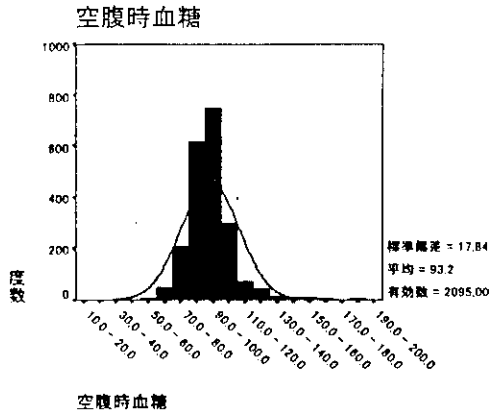
死亡	有効数	+	
A端野	2264	226	10.0%
B端野	2458	229	9.3%
久山町	2424	231	9.5%
広島	3138	649	20.7%
舟形町	2658	198	7.4%
秋田	2719	394	14.5%

表4 各コホートにおける死因分類別死亡数

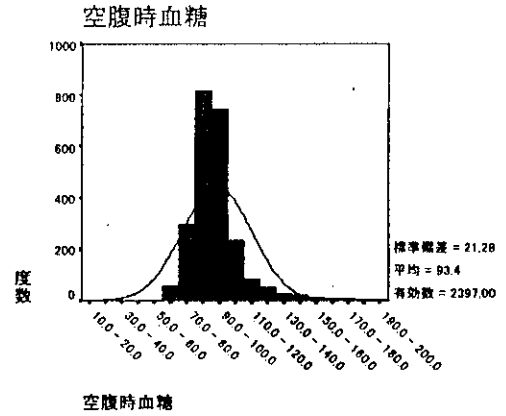
死因統計分類 (分類コード)	端野・ 壮瞥	舟形町	秋田	広島 原対協	久山町
I. 感染症および寄生虫症 (A00~B99)	1	2	0	6	2
II. 新生物					
悪性新生物 (C00~C97)	90	76	40	227	101
その他の新生物 (D00~D48)	0	0	0	2	1
III. 血液及び造血器の疾患	0	0	0	3	0
IV. 内分泌栄養代謝疾患					
糖尿病 (E10~E14)	0	4	2	5	0
その他 (その他のE)	0	1	0	1	2
V. 精神及び行動の障害 (F00~F99)	0	0	0	1	0
VI. 神経系の疾患 (G00~G99)	1	2	0	2	3
IX. 循環器系の疾患 (I00~I99)	79	68	59	204	64
X. 呼吸器系の疾患 (J00~J99)	8	16	16	83	28
X I. 消化器系の疾患 (K00~K93)	9	5	4	27	16
X II. 皮膚および皮下組織の疾患 (L00~L99)	0	0	1	0	0
X IV. 尿路性器系の疾患 (N00~N99)	6	2	5	15	5
その他	35	22	53	74	9

図1. 空腹時血糖の地域間比較

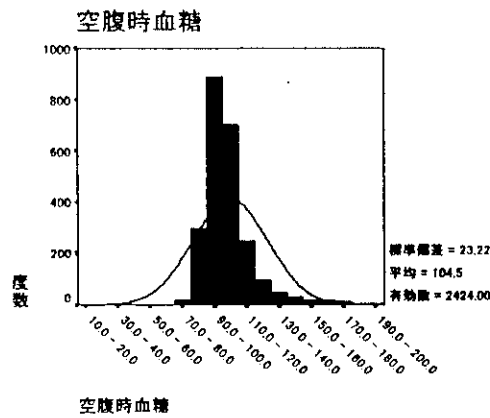
端野A



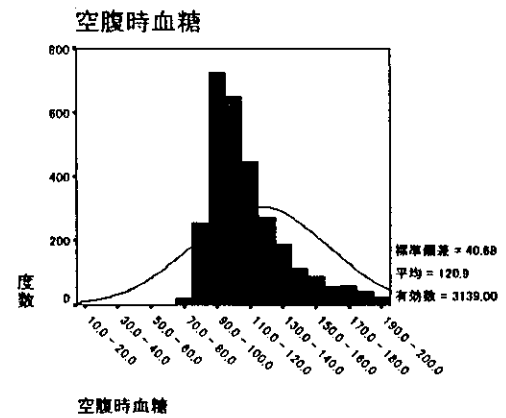
端野B



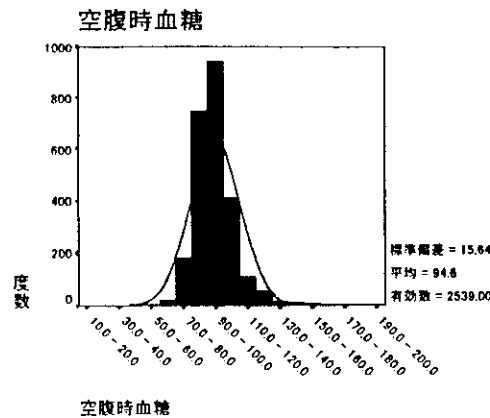
久山町



広島



舟形町



秋田

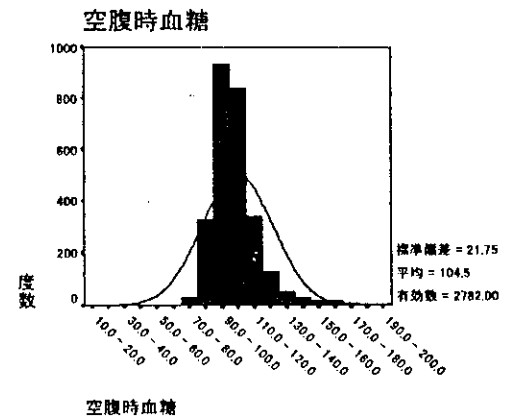
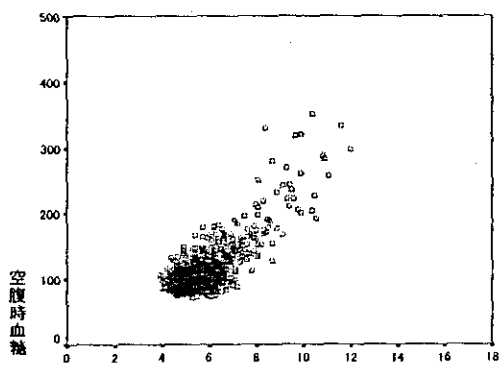
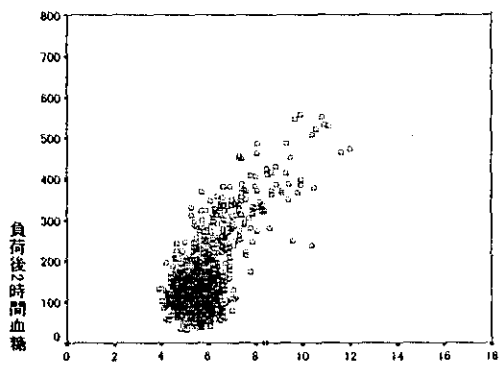


図2. ヘモグロビンA1Cと血糖値の散布図

久山町

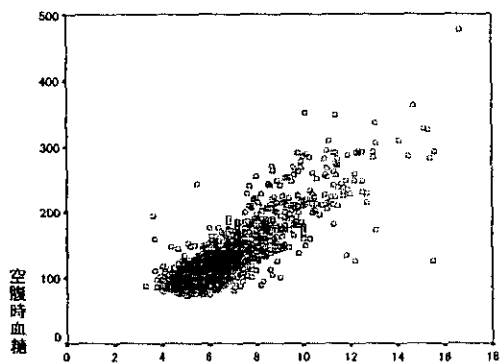


ヘモグロビン

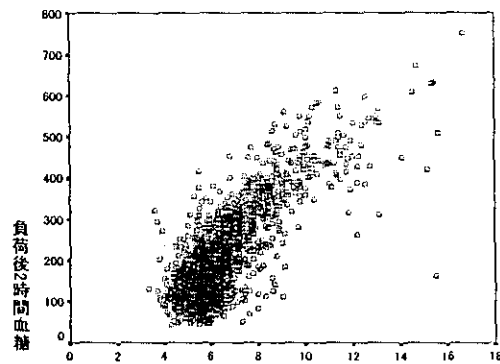


ヘモグロビン

広島

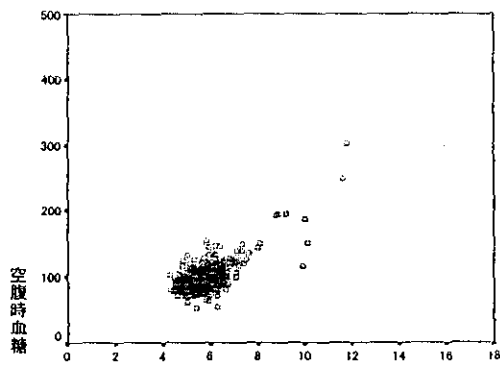


ヘモグロビン

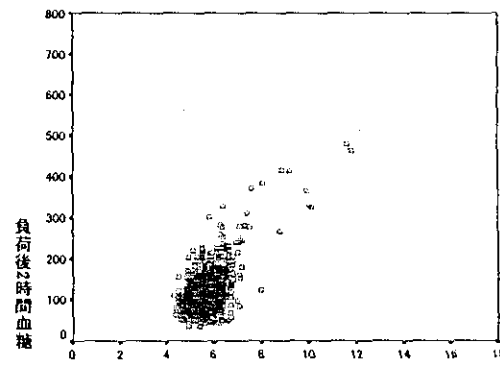


ヘモグロビン

舟形町



ヘモグロビン



ヘモグロビン