

图3 常勤職員 看護婦(士)

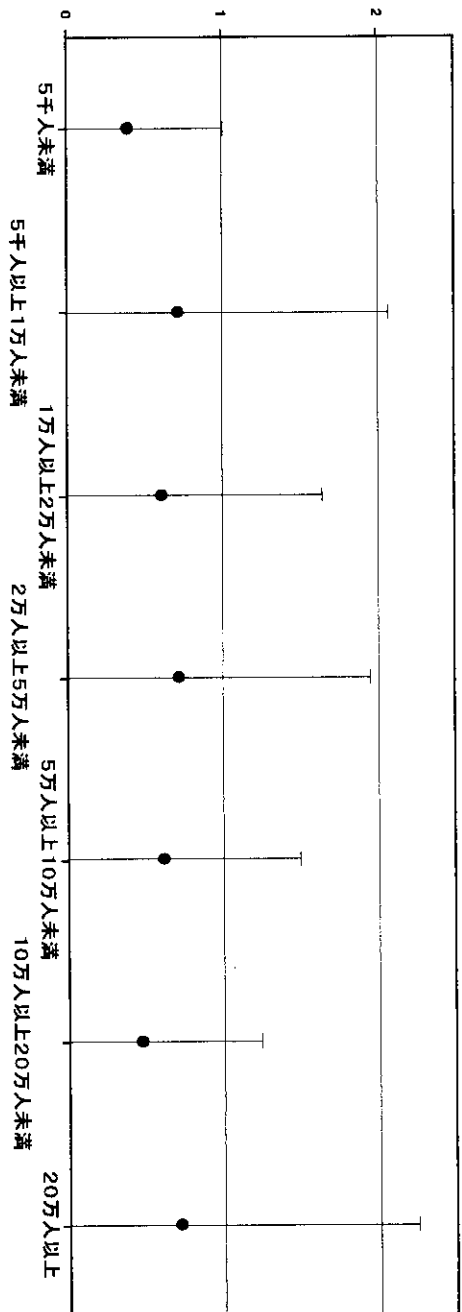


图4 常勤職員 社会福祉士

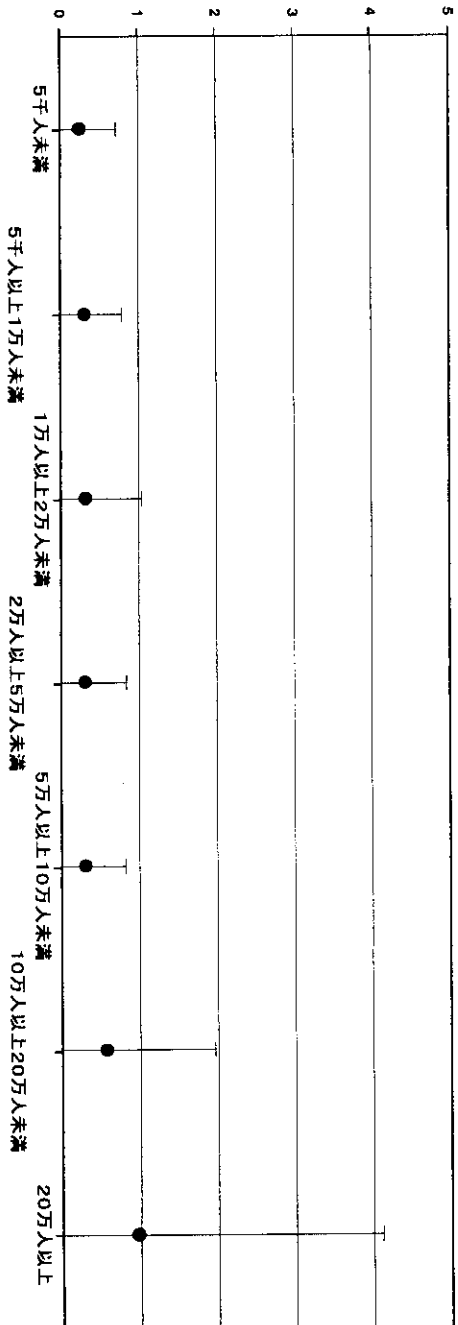


図5 常勤職員 介護福祉士

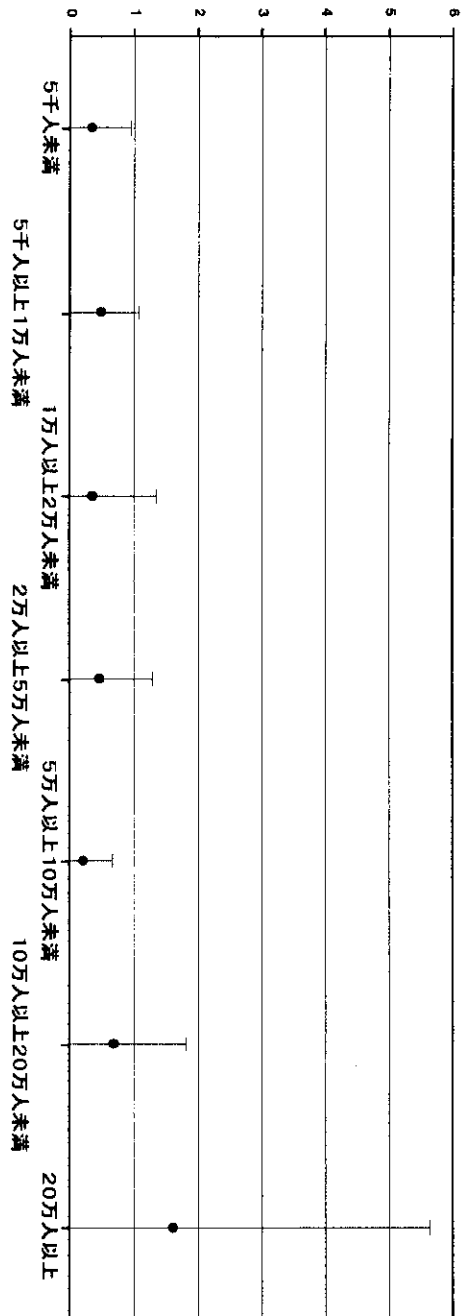


図6 常勤職員 その他の技術職

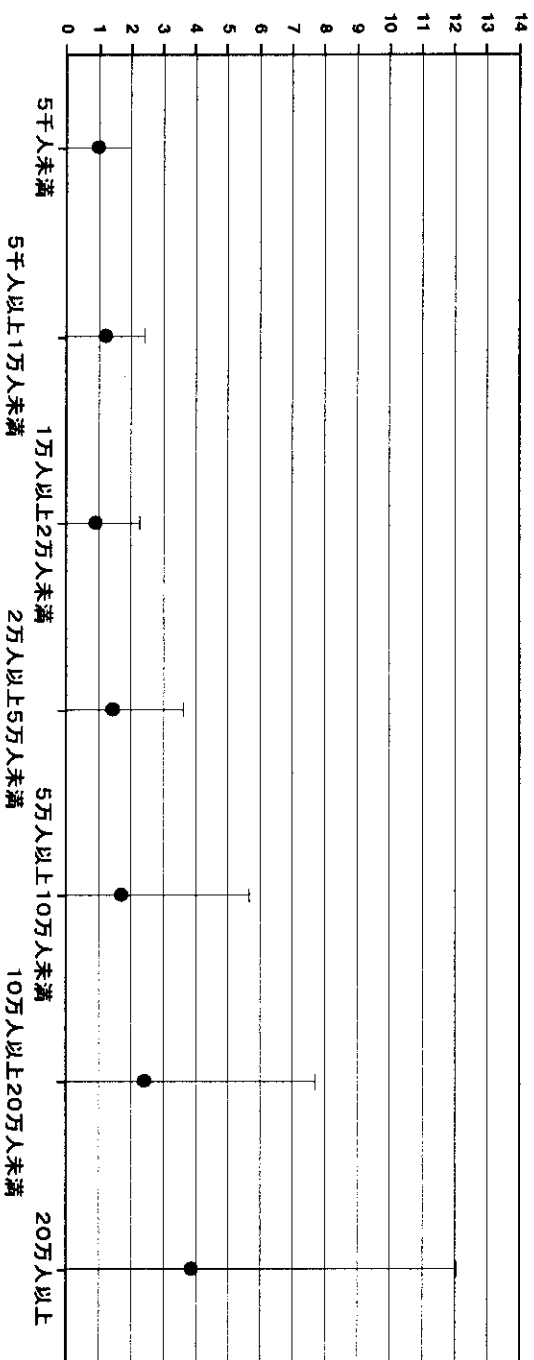


図7 非常勤職員 総数

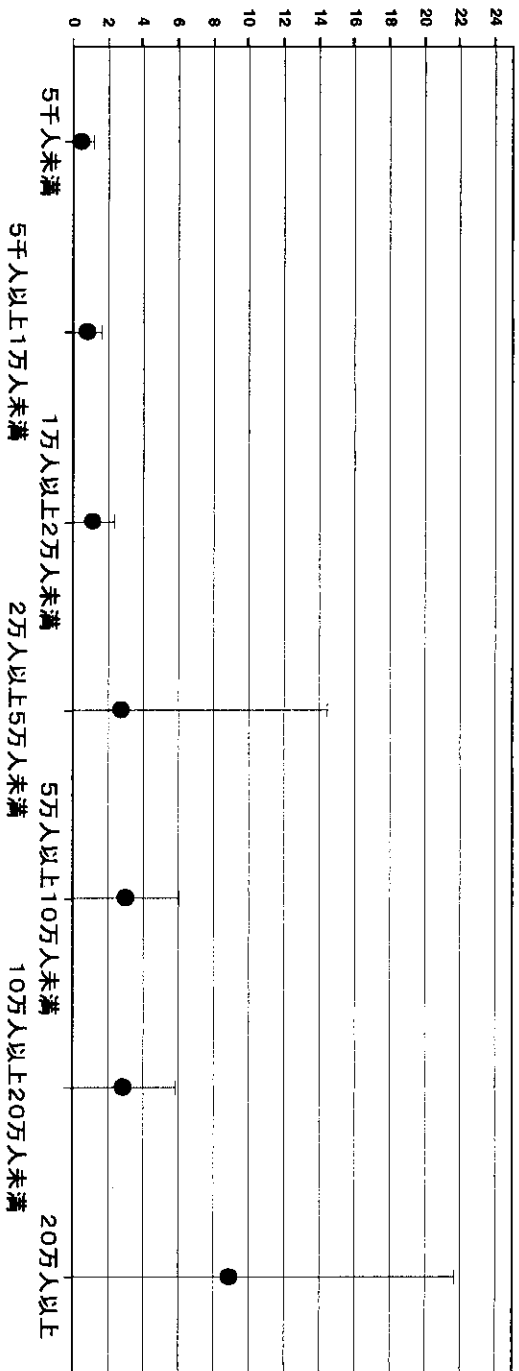


図8 非常勤職員 保健婦(士)

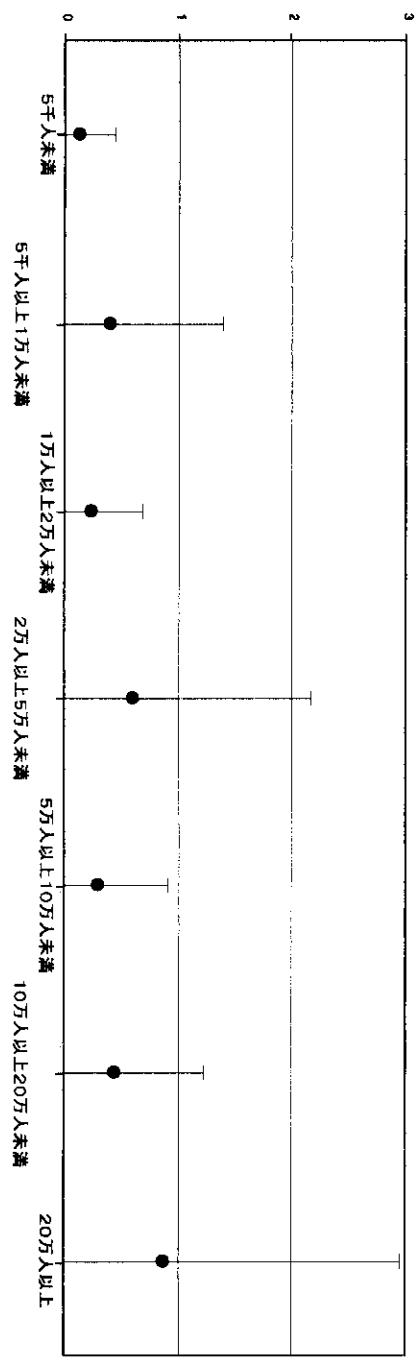


图9 非常勤職員 看護婦(士)

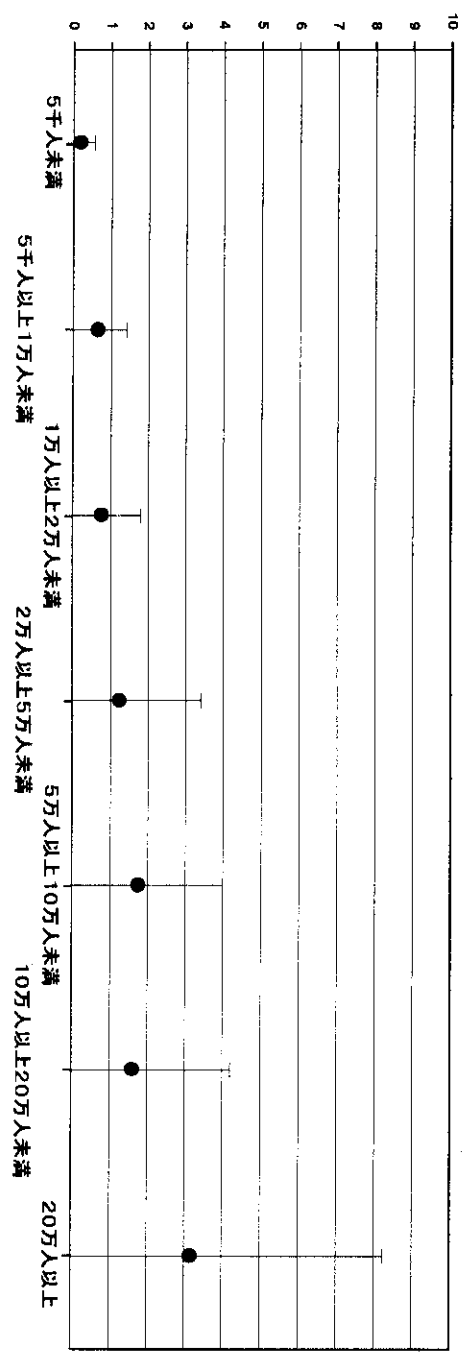


图10 非常勤職員 社会福祉士

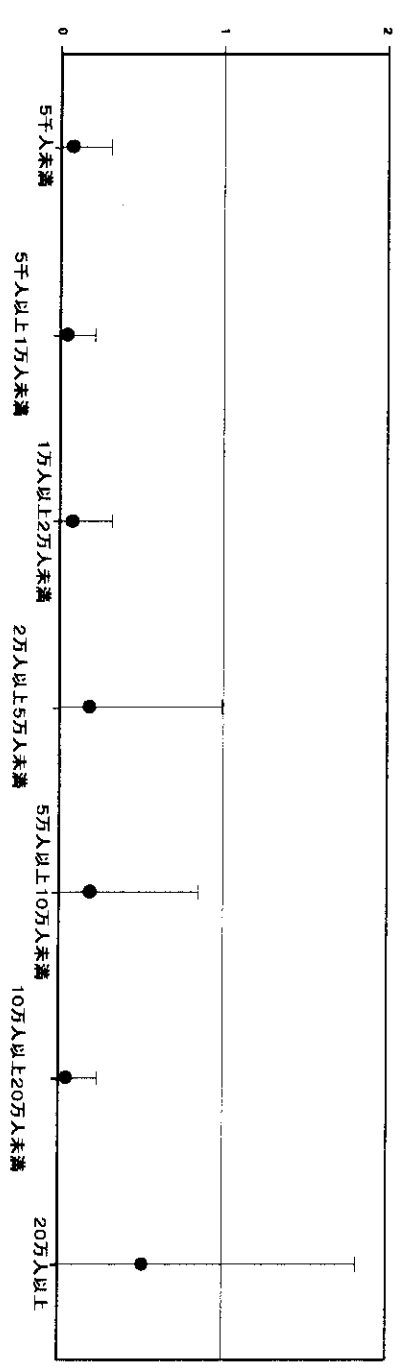


図 11 非常勤職員 介護福祉士

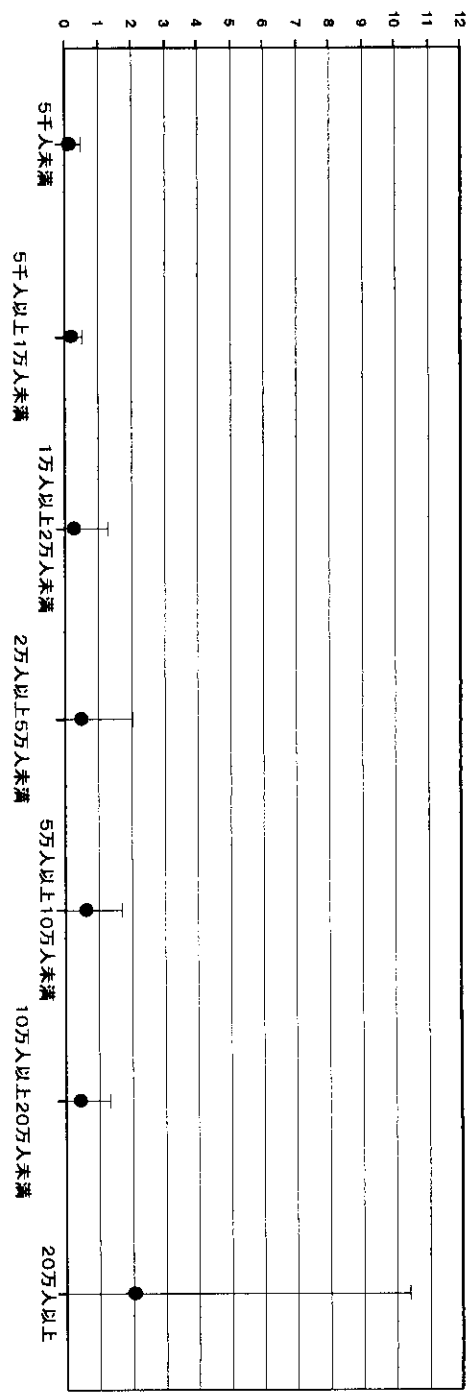


図 12 非常勤職員 その他の技術職

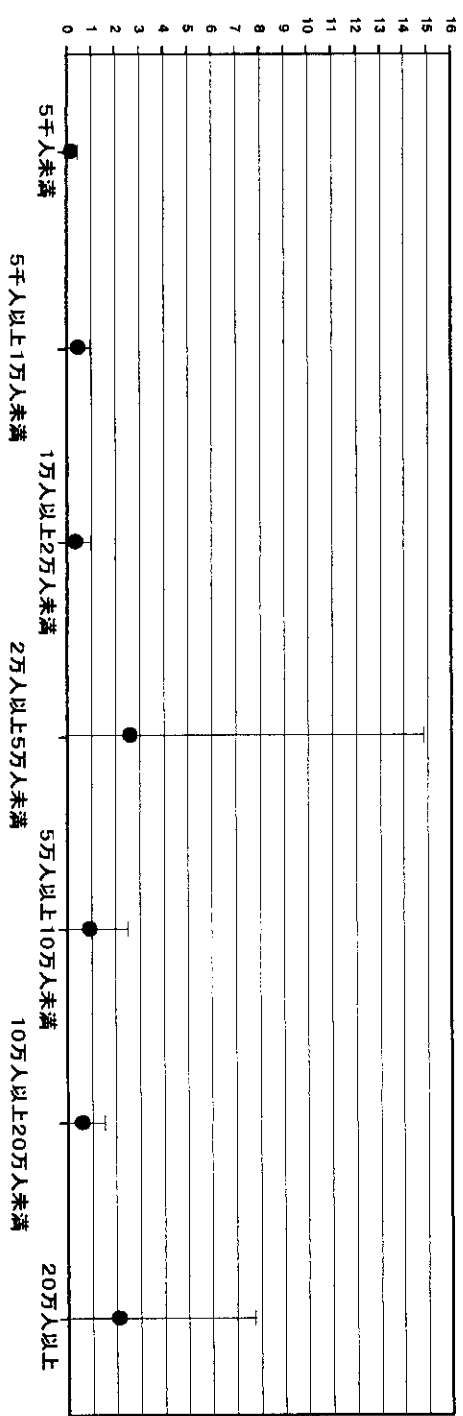


図13 もっとも影響を受けた事業

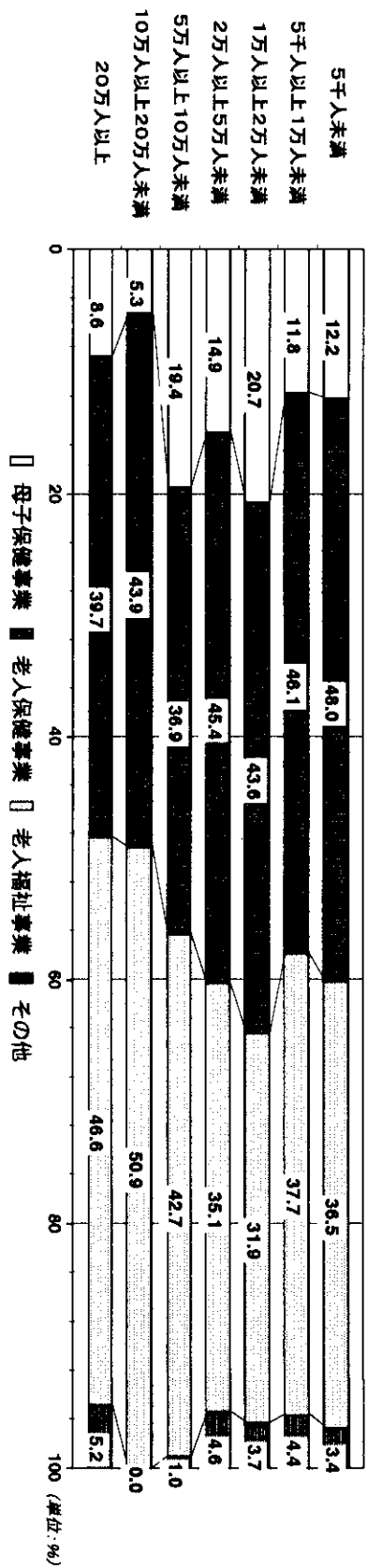


図14 全人口にしめる小児・老人の比率

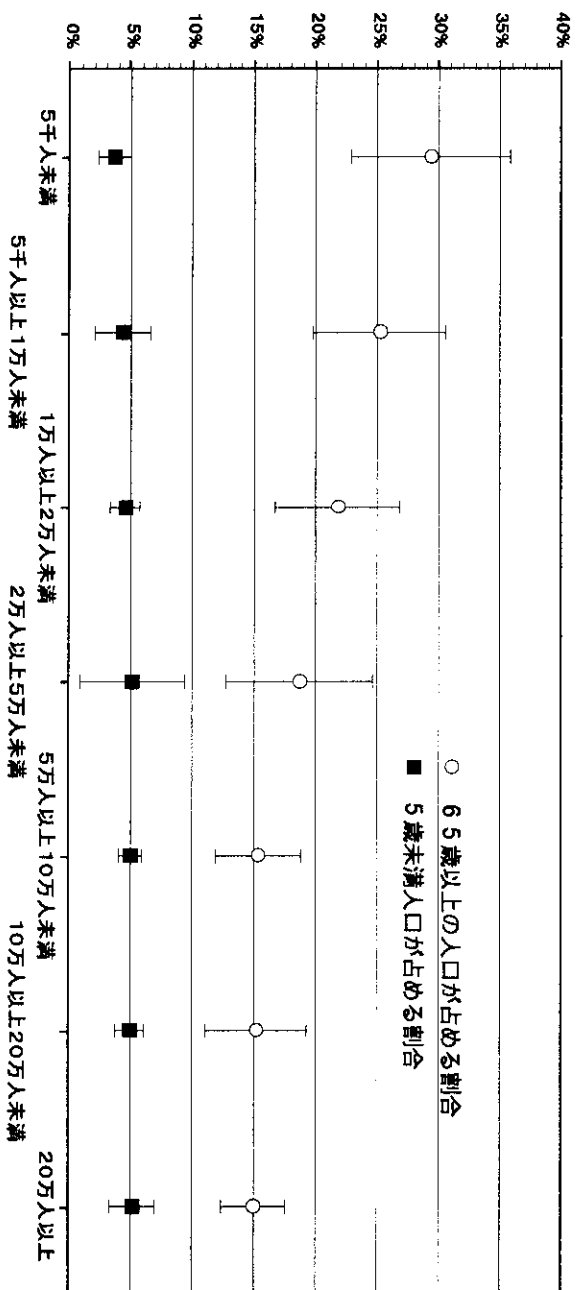


図15 母子保健事業量

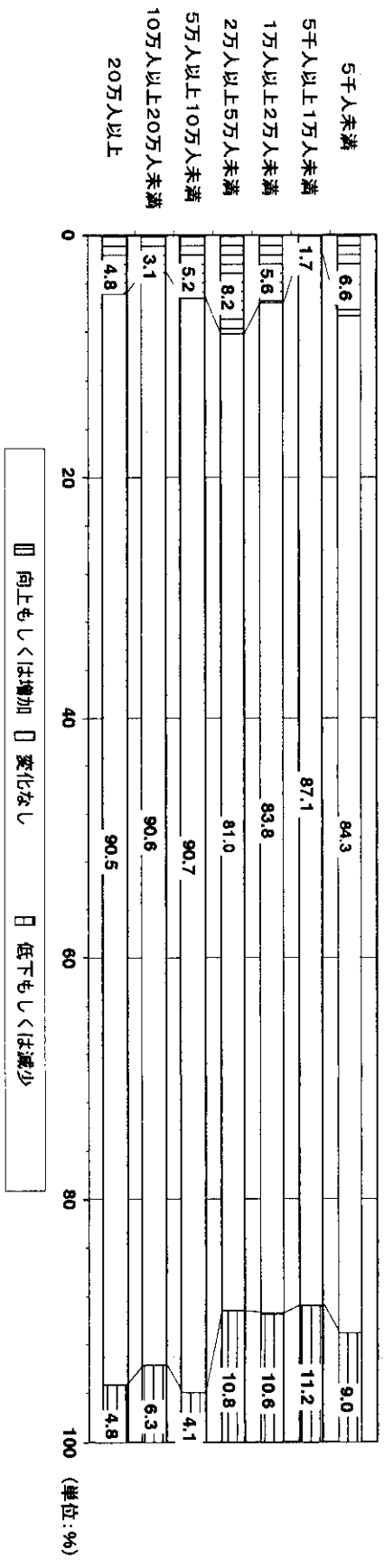


図16 母子保健事業質

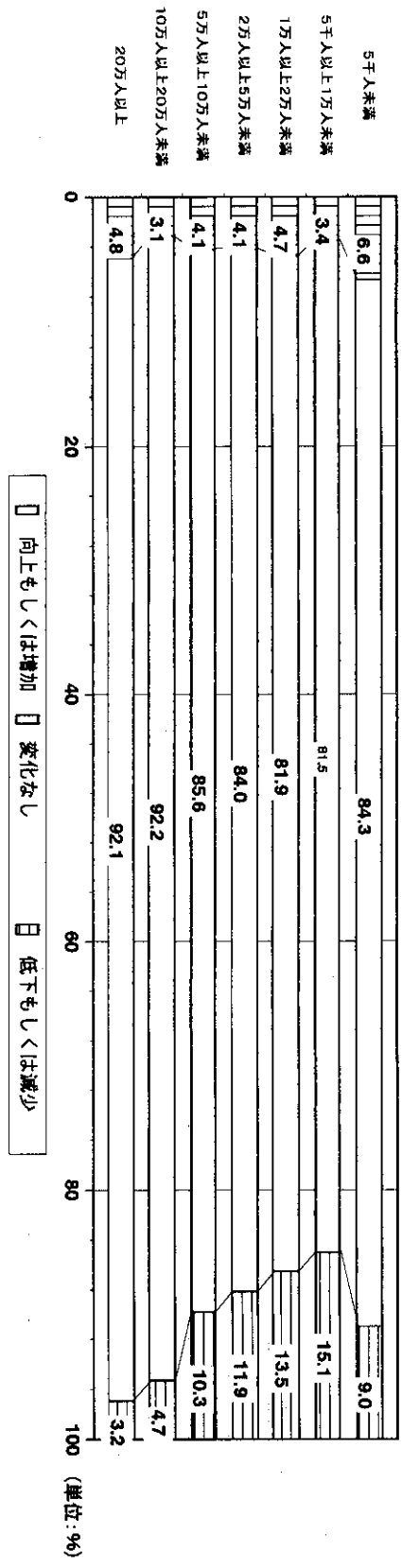


図17 母子保健事業 常勤職員の人数

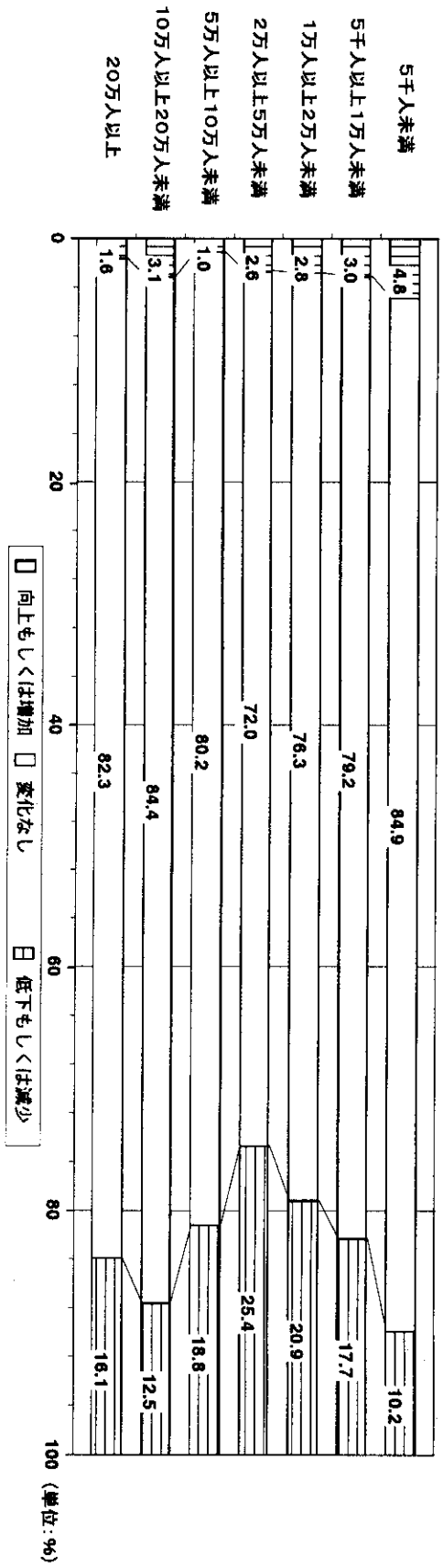


図18 母子保健事業 常勤職員の時間外勤務時間

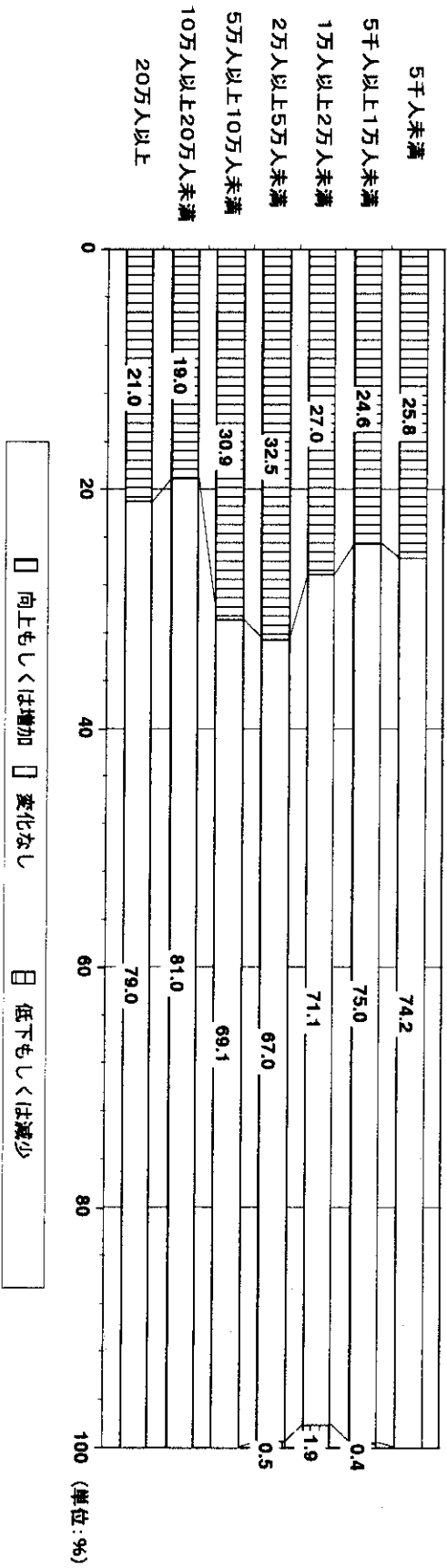




図19 母子保健事業 非常勤職員の就業時間

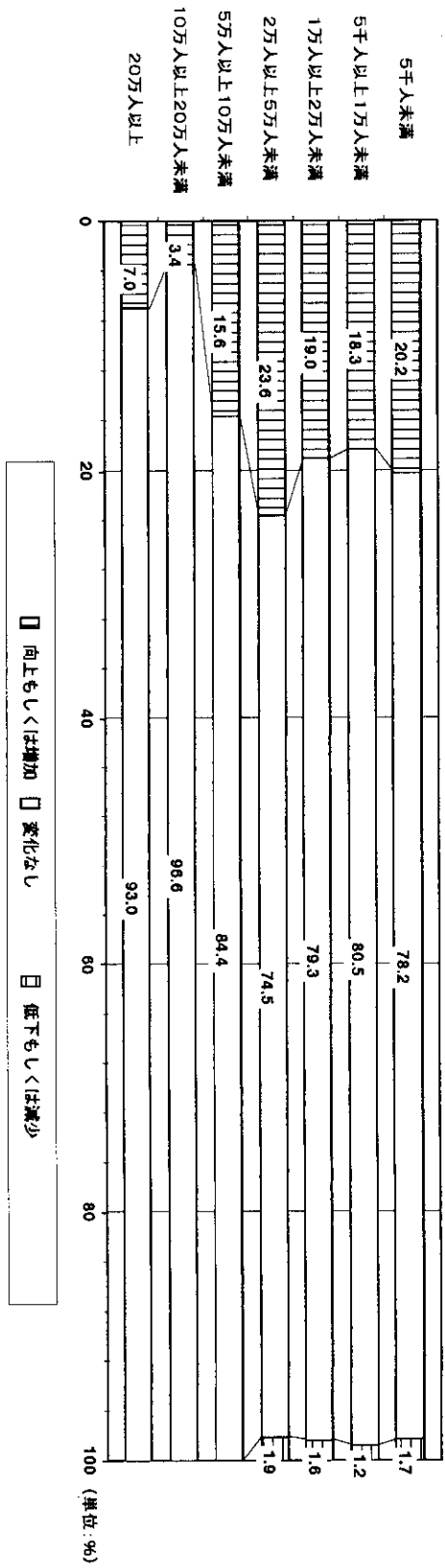


図20 母子保健事業 常勤職員の担当業務の範囲

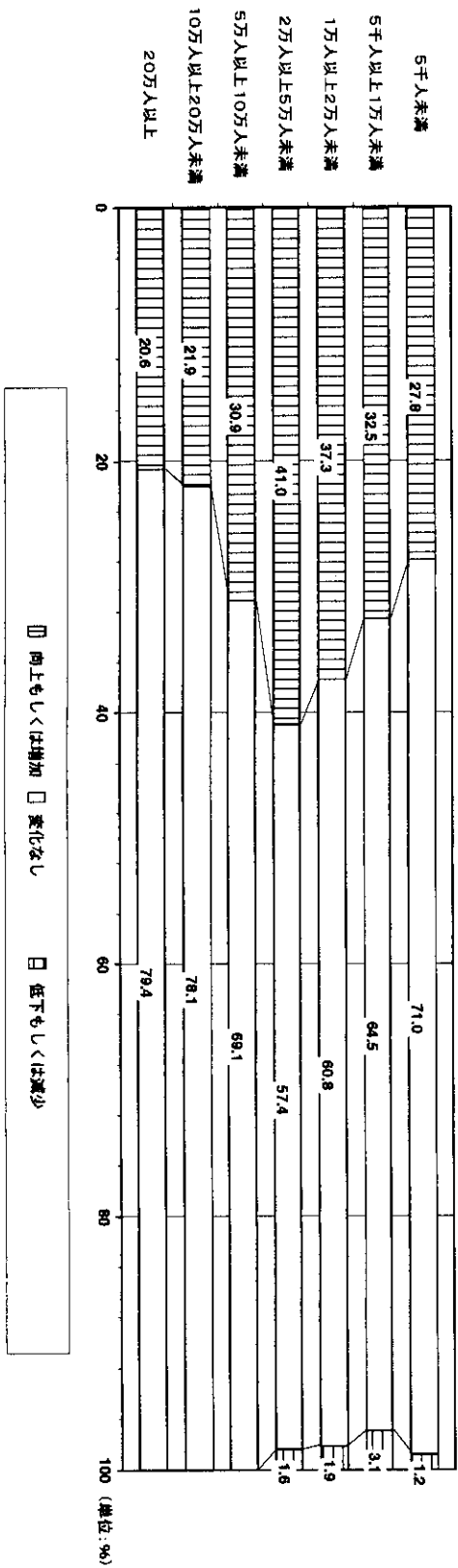


図21 母子保健事業 委託事業

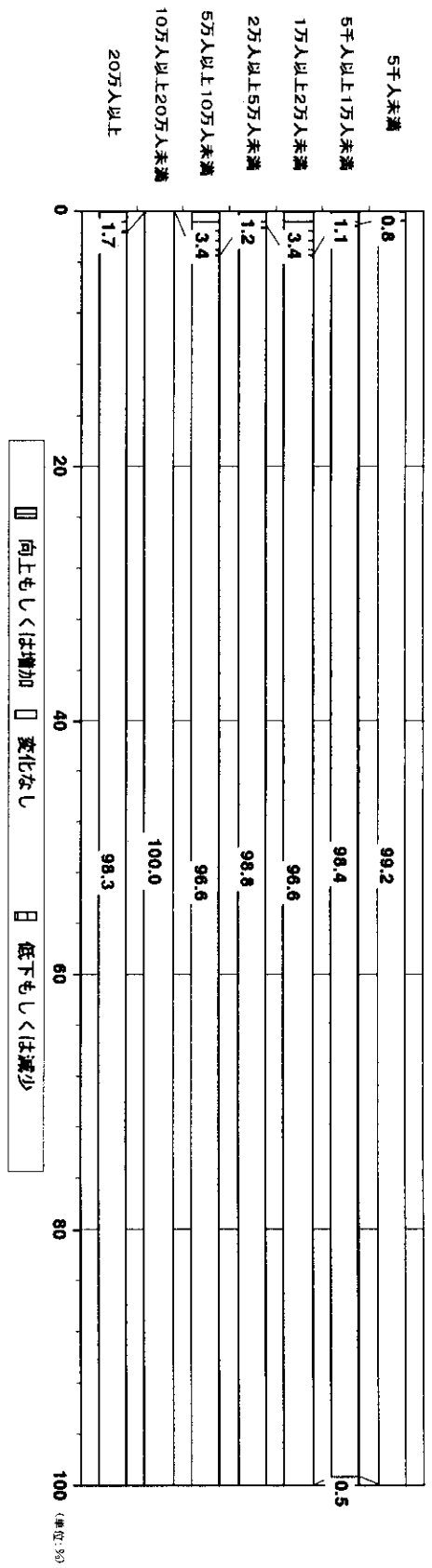


図22 老人保健事業 量

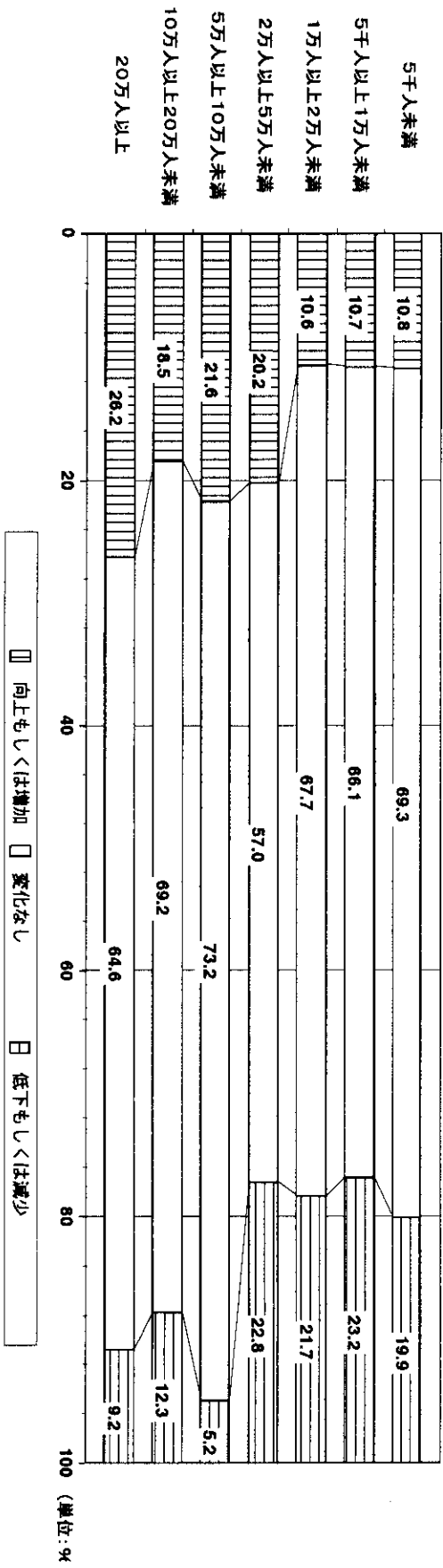


図23 老人保健事業 質

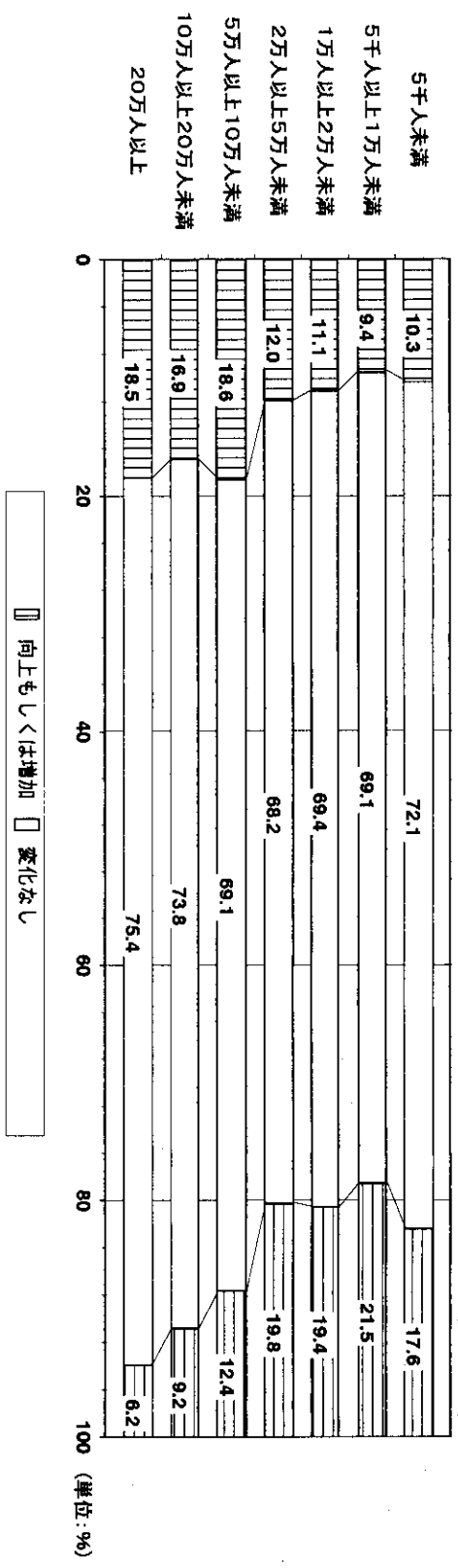


図24 老人保健事業 常勤職員の人数

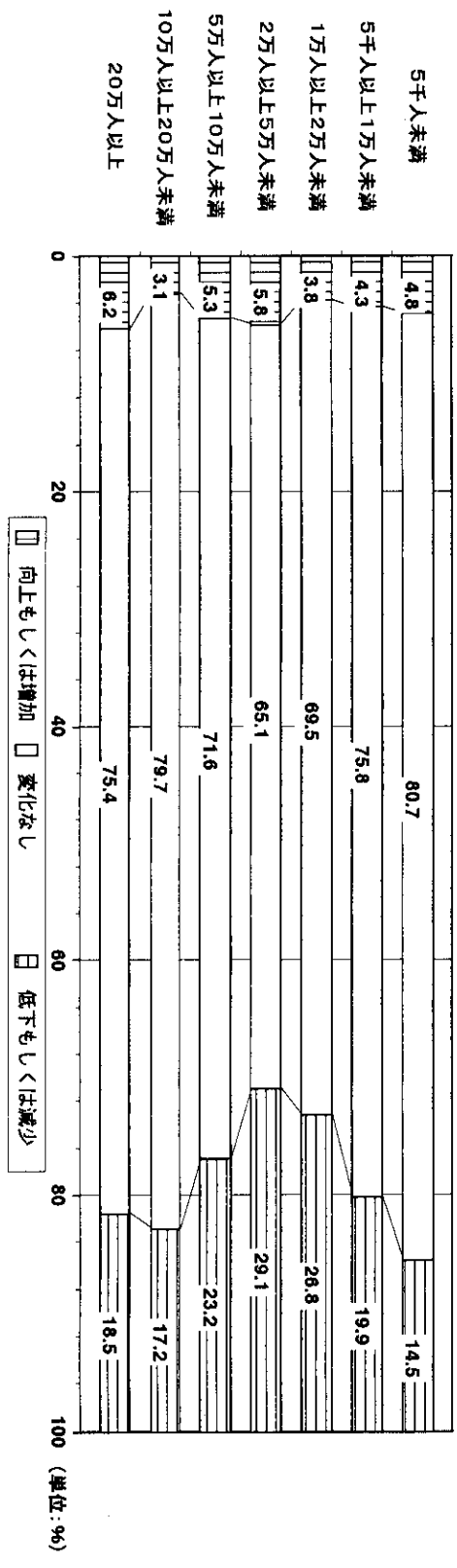


図25 老人保健事業 常勤職員の時間外勤務時間

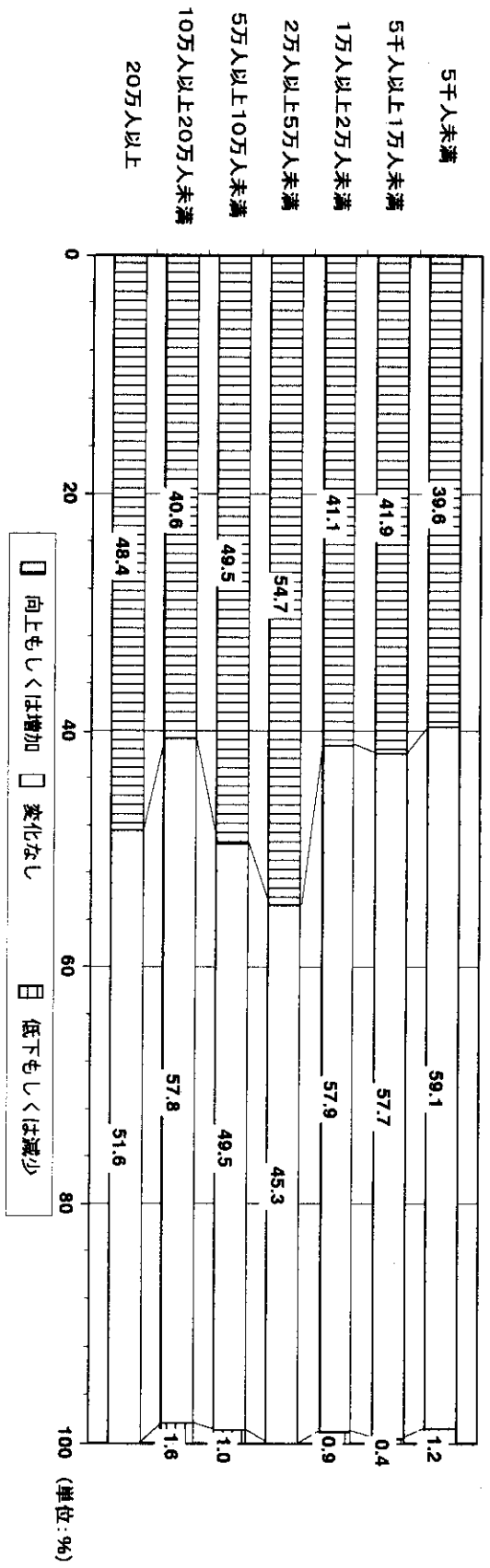


図26 老人保健事業 非常勤職員の就業時間

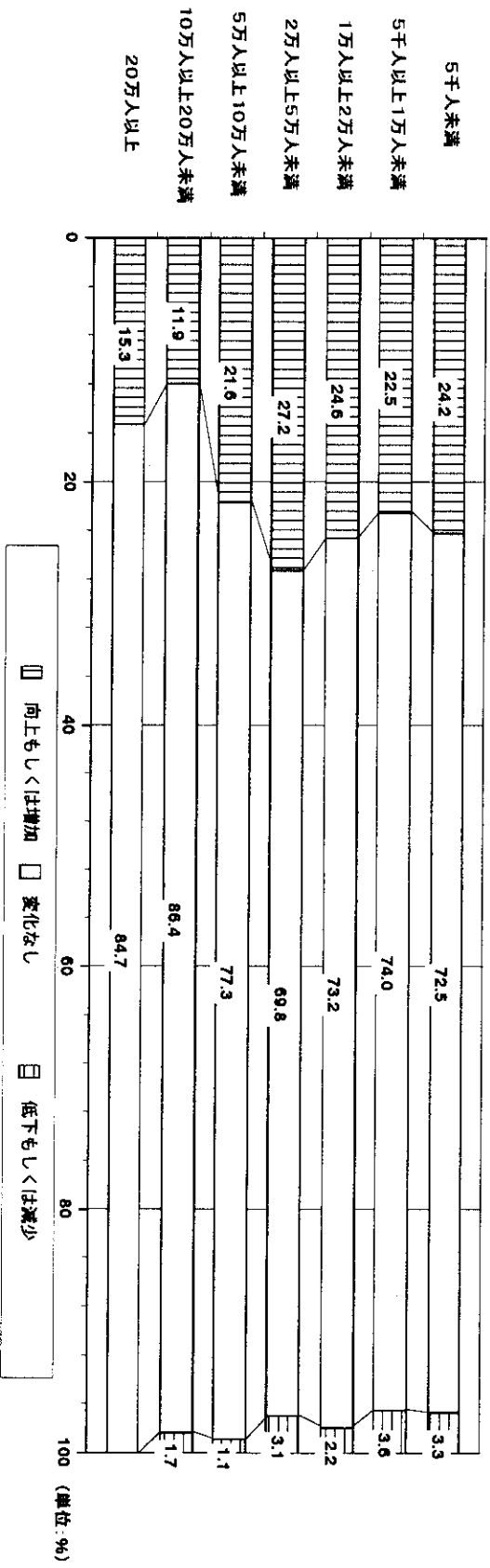


図27 老人保健事業 常勤職員の担当業務の範囲

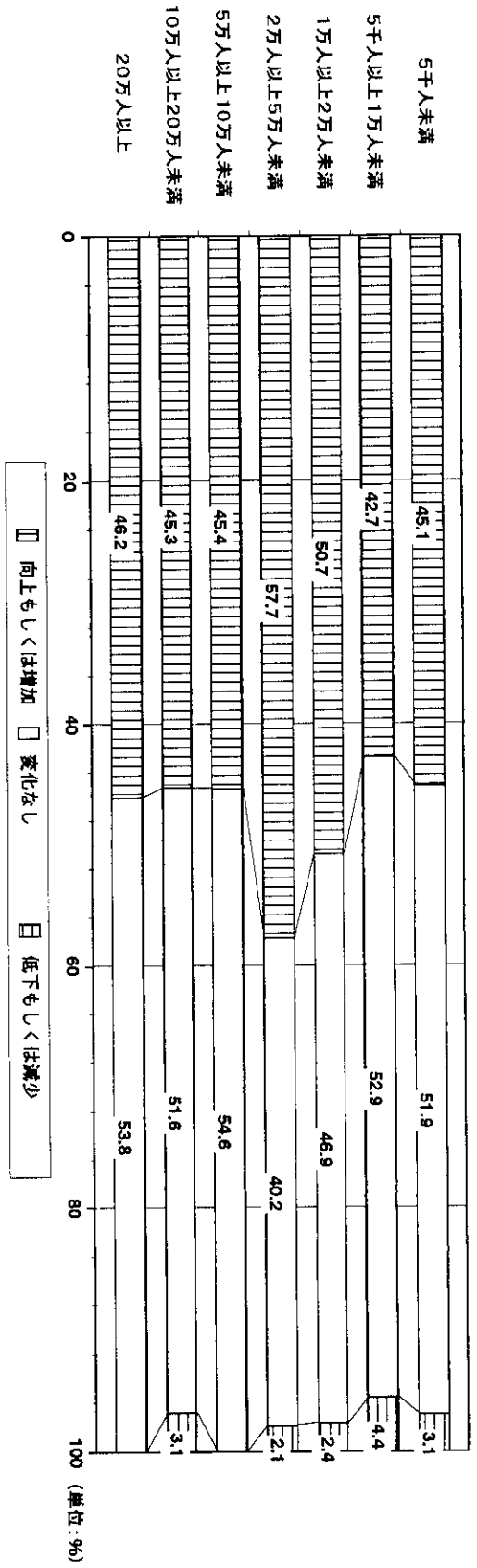


図28 老人保健事業 委託事業

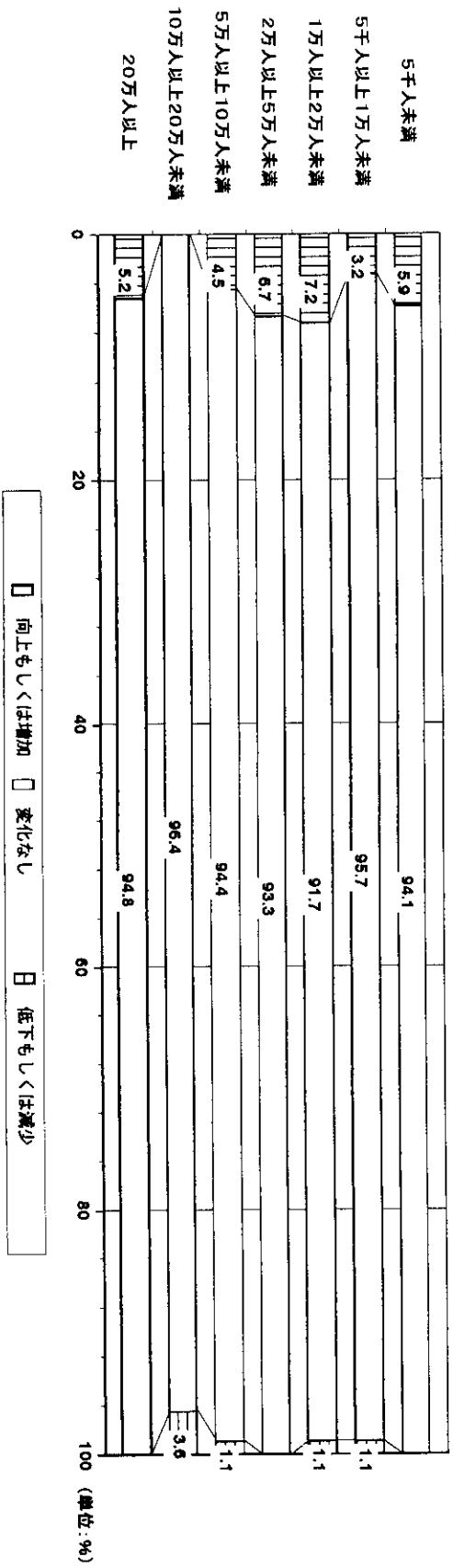


图29 老人福祉事業 量

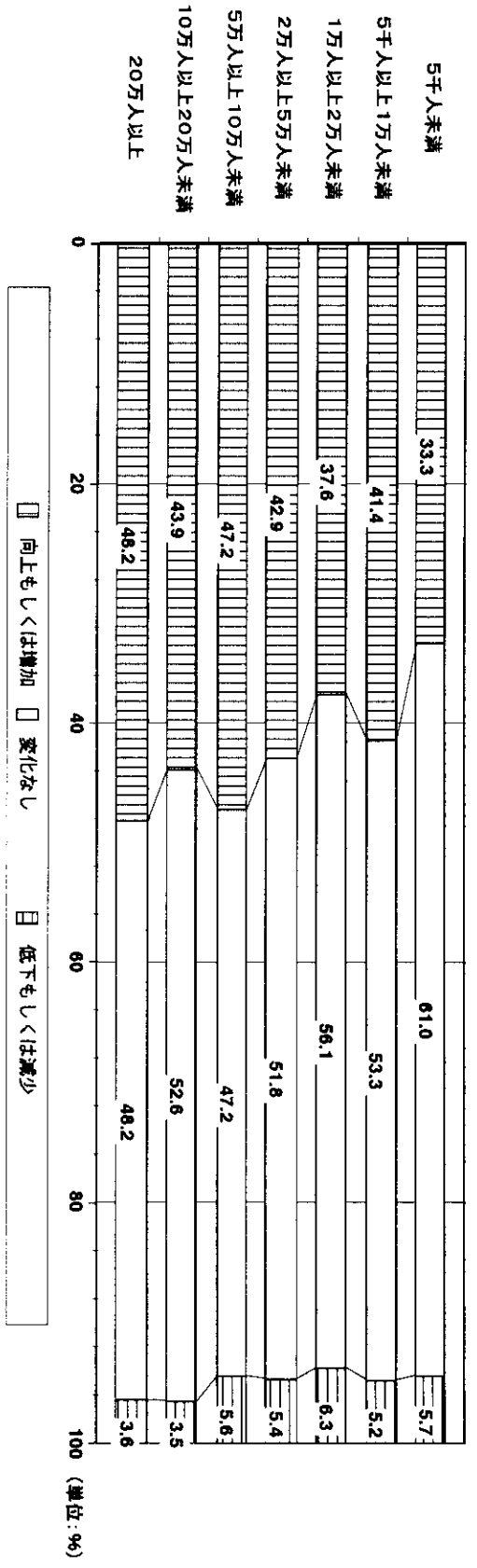


图30 老人福祉事業 質

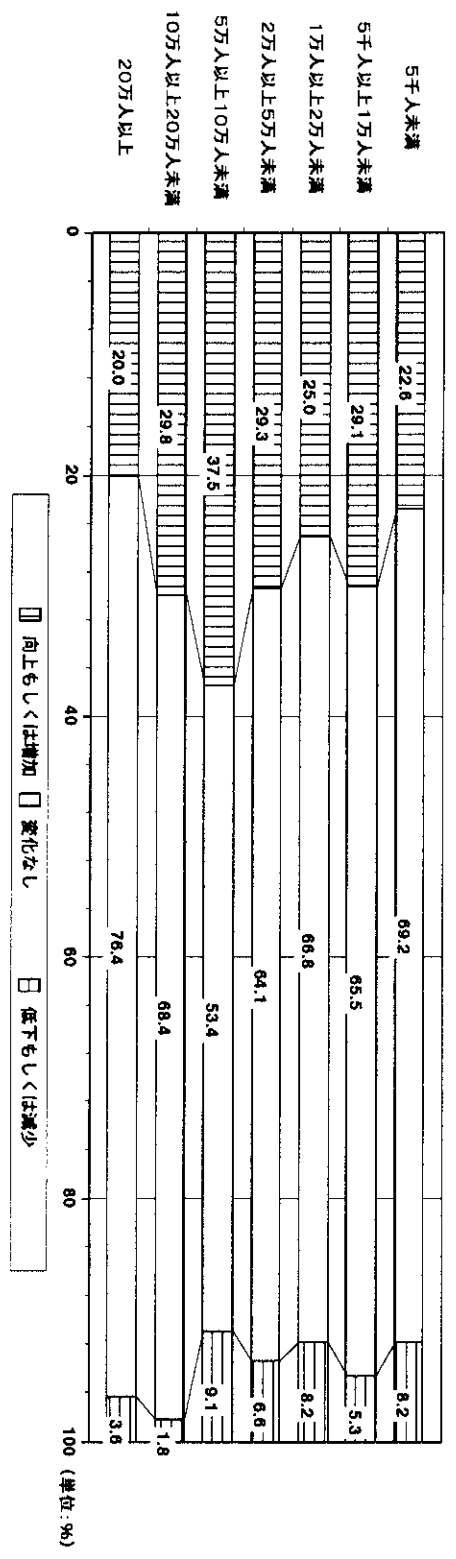


図31 老人福祉事業 常勤職員の人数

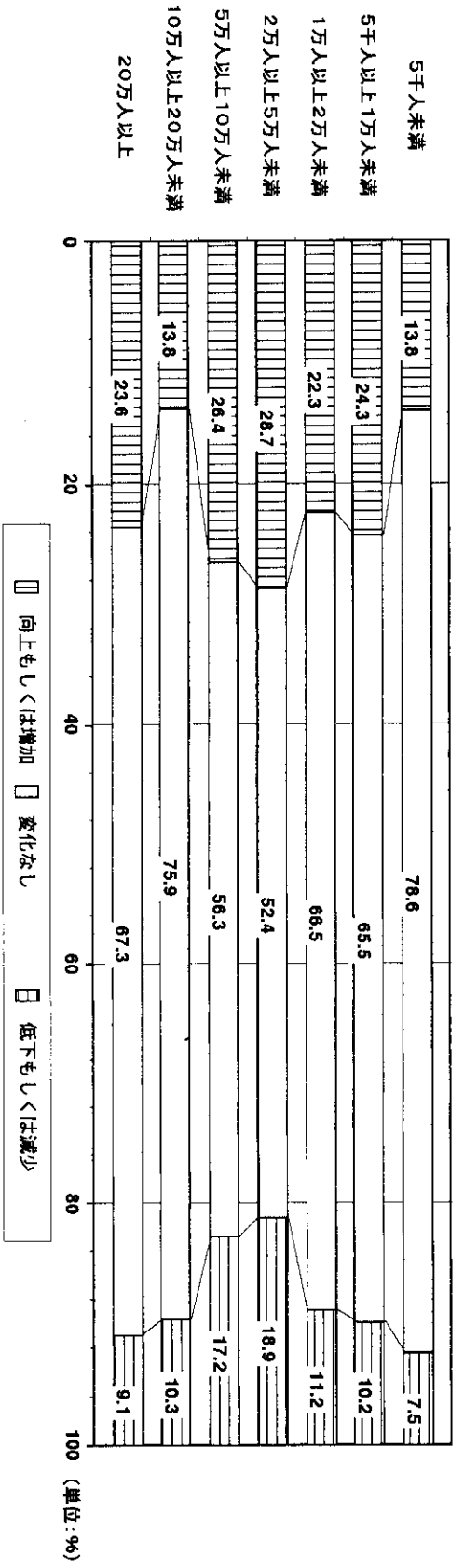


図32 老人福祉事業 常勤職員の時間外勤務時間

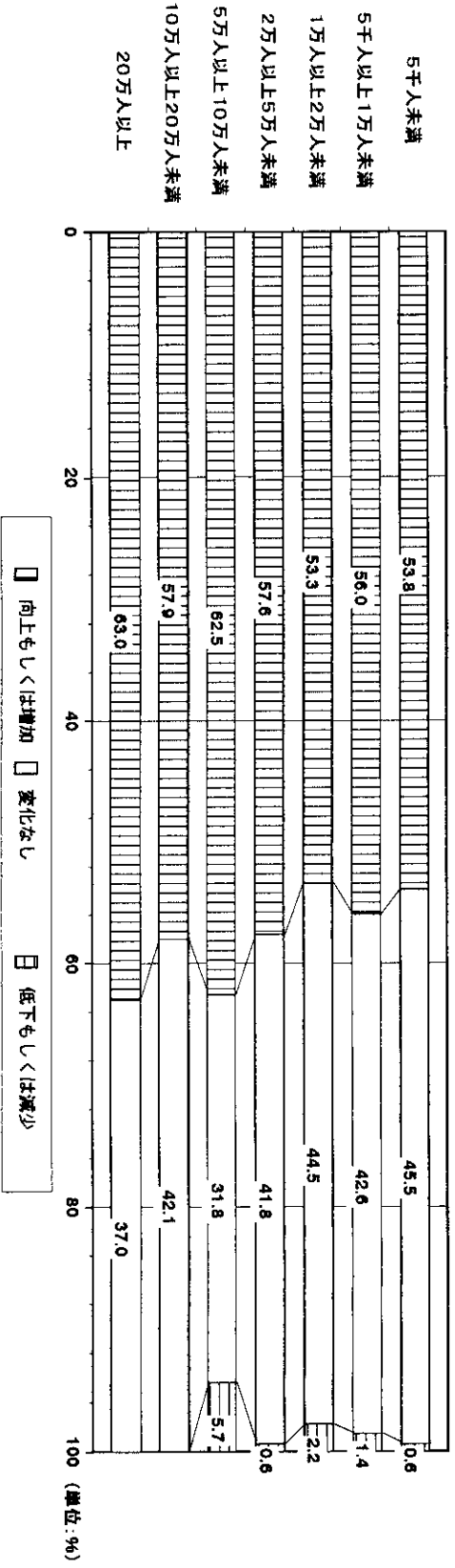


図33 老人福祉事業 非常勤職員の就業時間

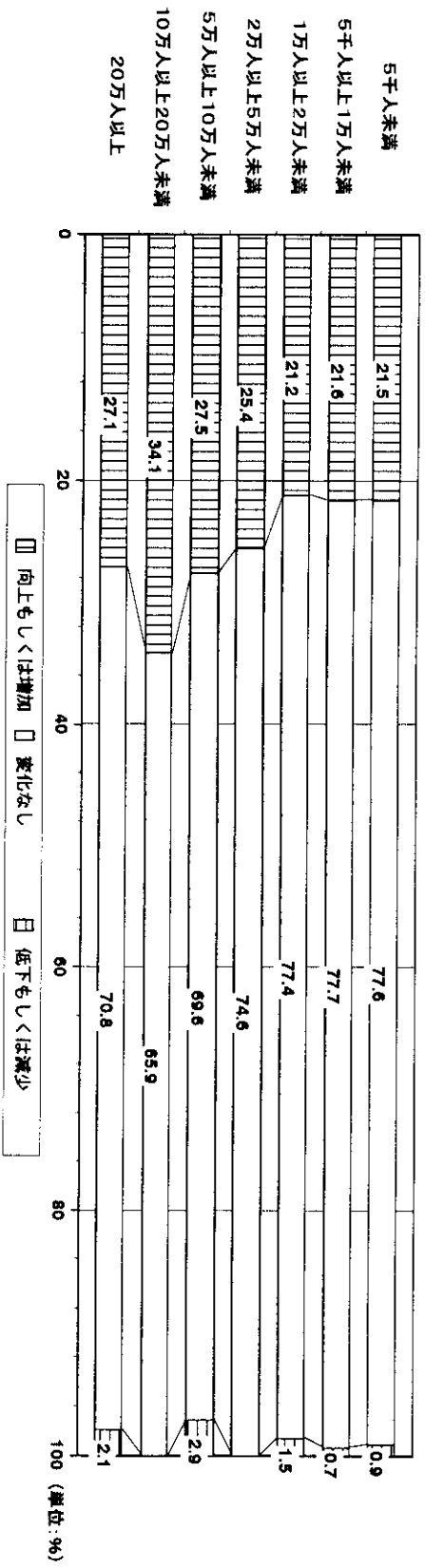


図34 老人福祉事業 常勤職員の担当業務の範囲

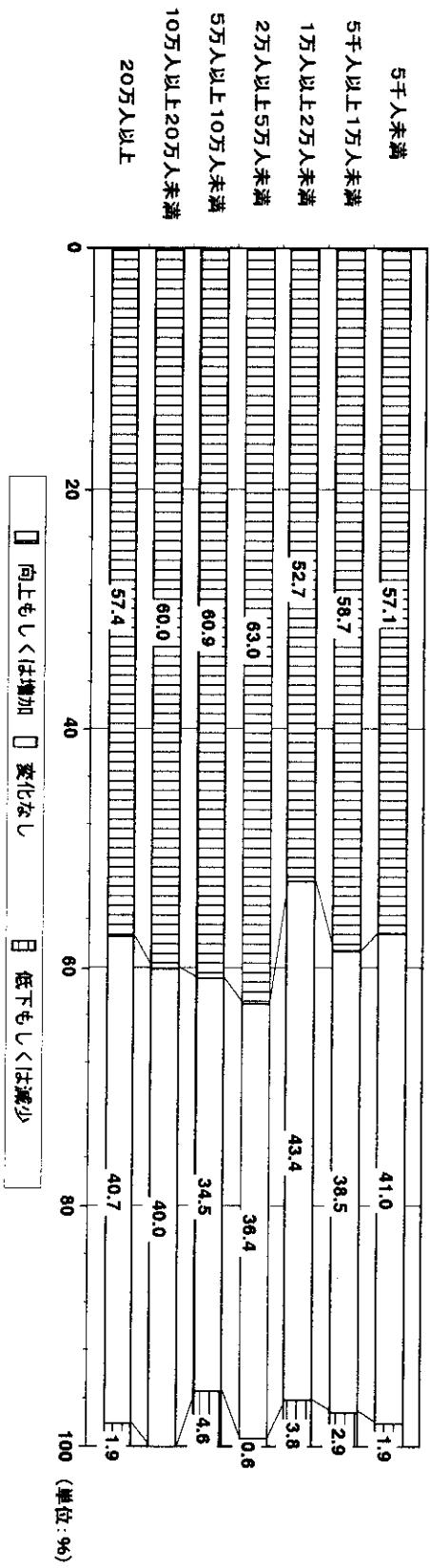
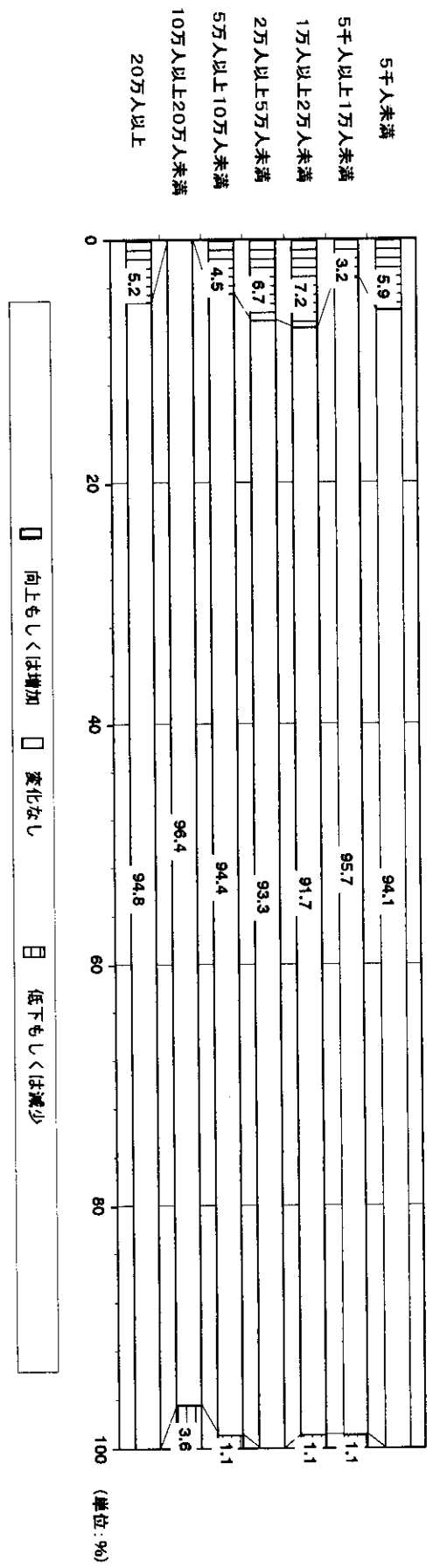




図35 老人保健事業 委託事業



「介護保険導入による市区町村の保健福祉サービスの変容に関する行政学的研究」  
研究班名簿

主任研究者	近藤 健文	慶應義塾大学医学部 衛生学公衆衛生学教室
研究メンバー	里村 一成	京都大学大学院医学研究科 社会医学系社会予防医学講座 公衆衛生学
	潮見 重毅	栃木県県北健康福祉センター
	島田 直樹	慶應義塾大学医学部 衛生学公衆衛生学教室
	白鞘 康嗣	慶應義塾大学医学部 衛生学公衆衛生学教室
	武村 真治	国立公衆衛生院公衆衛生行政学部
	中原 俊隆	京都大学大学院医学研究科 社会医学系社会予防医学講座 公衆衛生学
	吉田 成良	エイジング総合研究センター



# 介護保険導入による市区町村の保健福祉サービスの変容に関する実態調査

1999年11月

平成11年度厚生省健康科学総合研究事業

「介護保険導入による市区町村の保健福祉サービスの変容に関する行政学的研究」

主任研究者 近藤健文 (慶應義塾大学医学部教授)

この調査は、全国の市町村および特別区を対象に、介護保険導入による保健福祉サービスの変容について把握することを目的としております。お手数をお掛け致しますが、御協力のほど、よろしくお願い申し上げます。

なお、御回答頂いた内容は統計的に処理致しますので、貴市区町村の名称が公表されることは絶対にありません。ありのままをお答え下さいますようお願い申し上げます。

本調査票は御記入後、同封の封筒にて 11月30日(火)までに御投函頂きますよう、重ねてお願い申し上げます。

お問い合わせ先： 慶應義塾大学医学部衛生学公衆衛生学教室 しまだ なおき 島田直樹、 しらすや こうじ 白鞘康嗣  
 月～木 12:00～18:00 電話： 03-3353-1211 内線 62655

### 記入上の注意

- ① 介護保険以外の質問項目(Q1～Q9)については平成10年度の状況を、介護保険に関する質問項目(Q10～Q16)については平成11年10月1日現在の状況をお答え下さい。
- ② 老人福祉事業の実態に関して分からない調査項目がございましたら、福祉担当の方にお尋ね下さい。
- ③ 保健・福祉事業が不明な場合と実績なしの場合を区別するために、不明な個所には「—(横線)」を、実績なしの個所には「0」を御記入下さい。
- ④ 保健・福祉事業の事業費については、予算書等を参考に御記入下さい。

貴市区町村名、市区町村コード、回答された方の所属部署とお名前を御記入下さい。

	都道 府県	市区 町村	局
	部	課	御名前
市区町村コード			

Q1. 平成10年度末現在（またはそれに近い年月）の、貴市区町村の人口の状況をご記入ください。  
 また、65歳以上の高齢者の中で要支援者および要介護者の状況について、お分かりになる範囲内で最新の情報をご記入下さい。

【人口】

総人口		人
(再掲)	5歳未満人口	人
	40歳以上65歳未満人口	人
	65歳以上人口	人

【高齢者(65歳以上)の状況】

要介護度	在宅の人数	施設入所人数
要支援	人	人
要介護1	人	人
要介護2	人	人
要介護3	人	人
要介護4	人	人
要介護5	人	人
平成 年 月現在		

Q2. 平成10年度の、貴市区町村の一般会計の歳出総額等の額をご記入ください。

一般会計の歳出総額		千円
(再掲)	衛生費	千円
	民生費	千円

Q3. 平成10年度の、貴市区町村の地域保健事業の事業費をご記入ください。

地域保健事業の総額		千円
(再掲)	母子保健事業	千円
	老人保健事業(医療費を除く)	千円