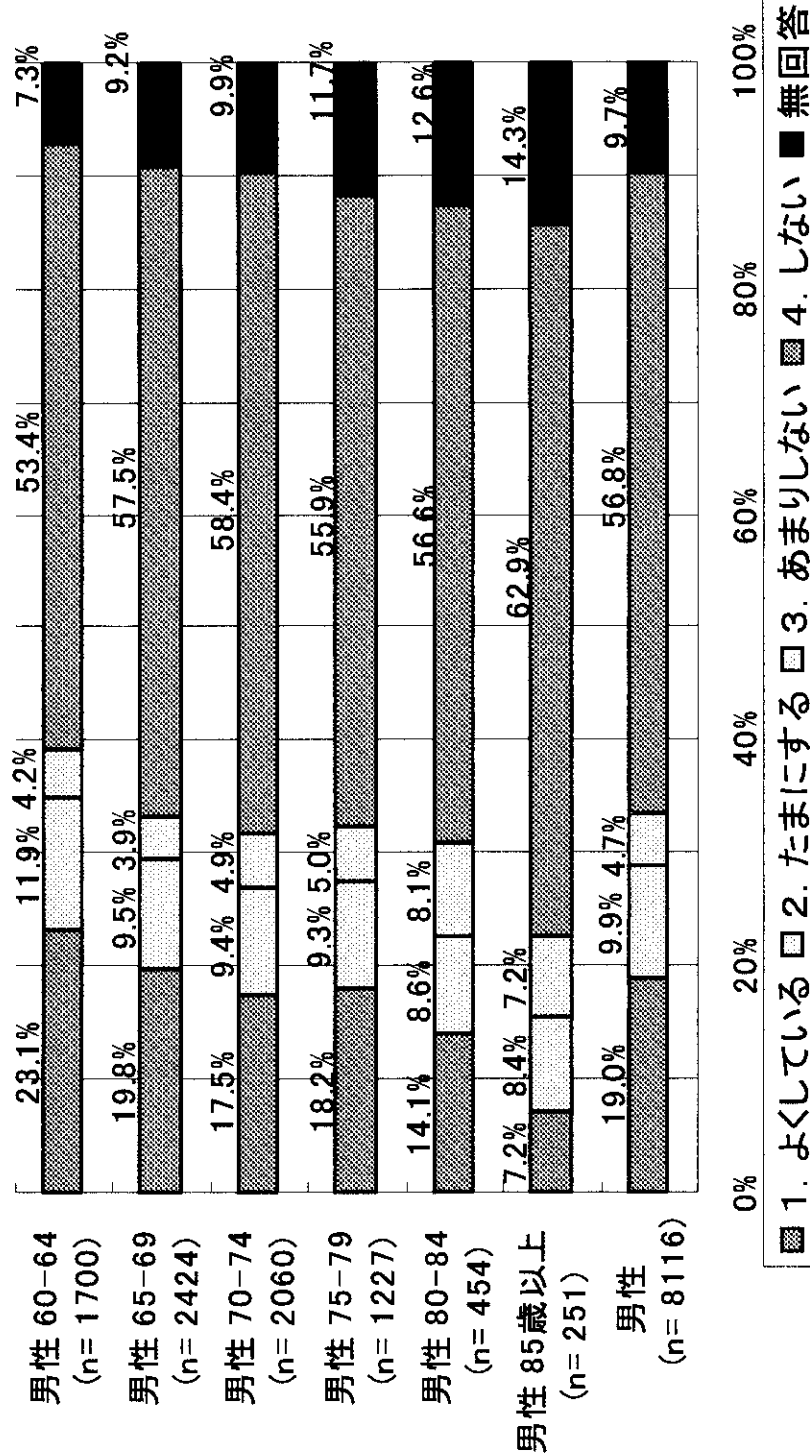
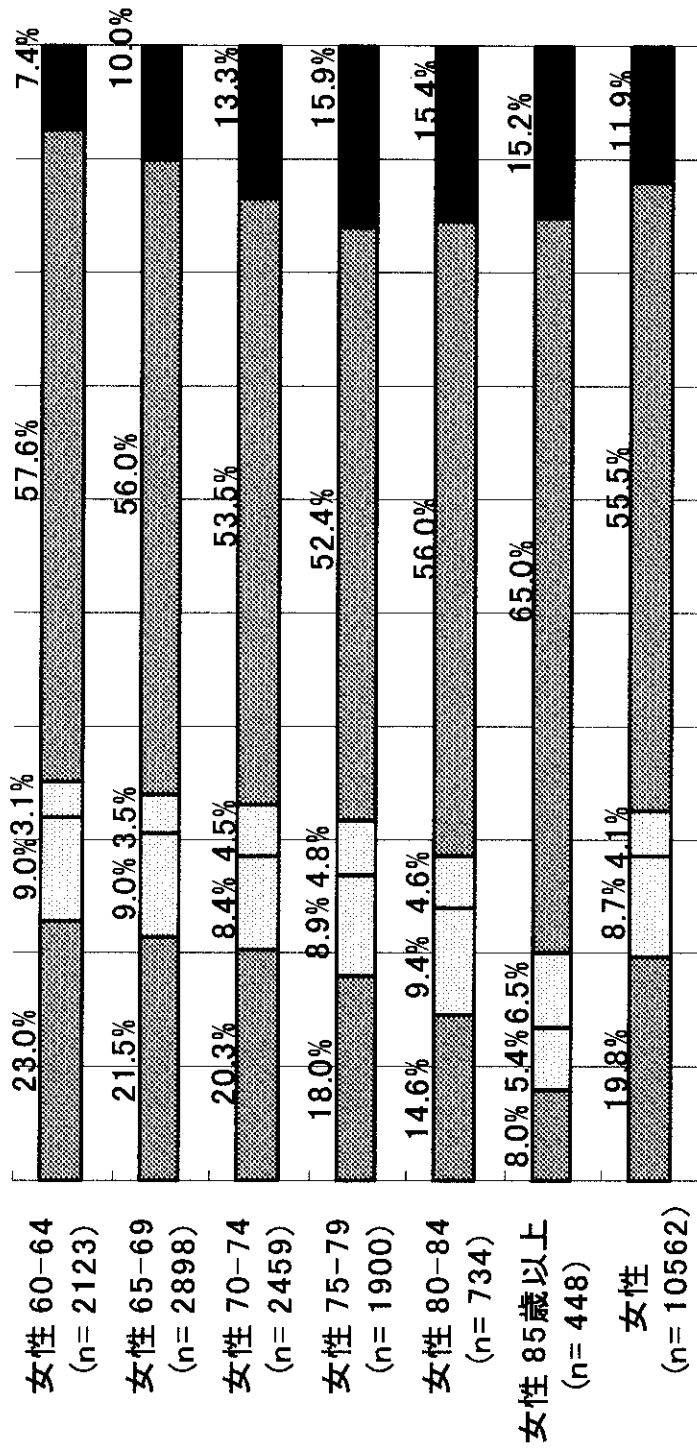


ペットの世話をしていますか



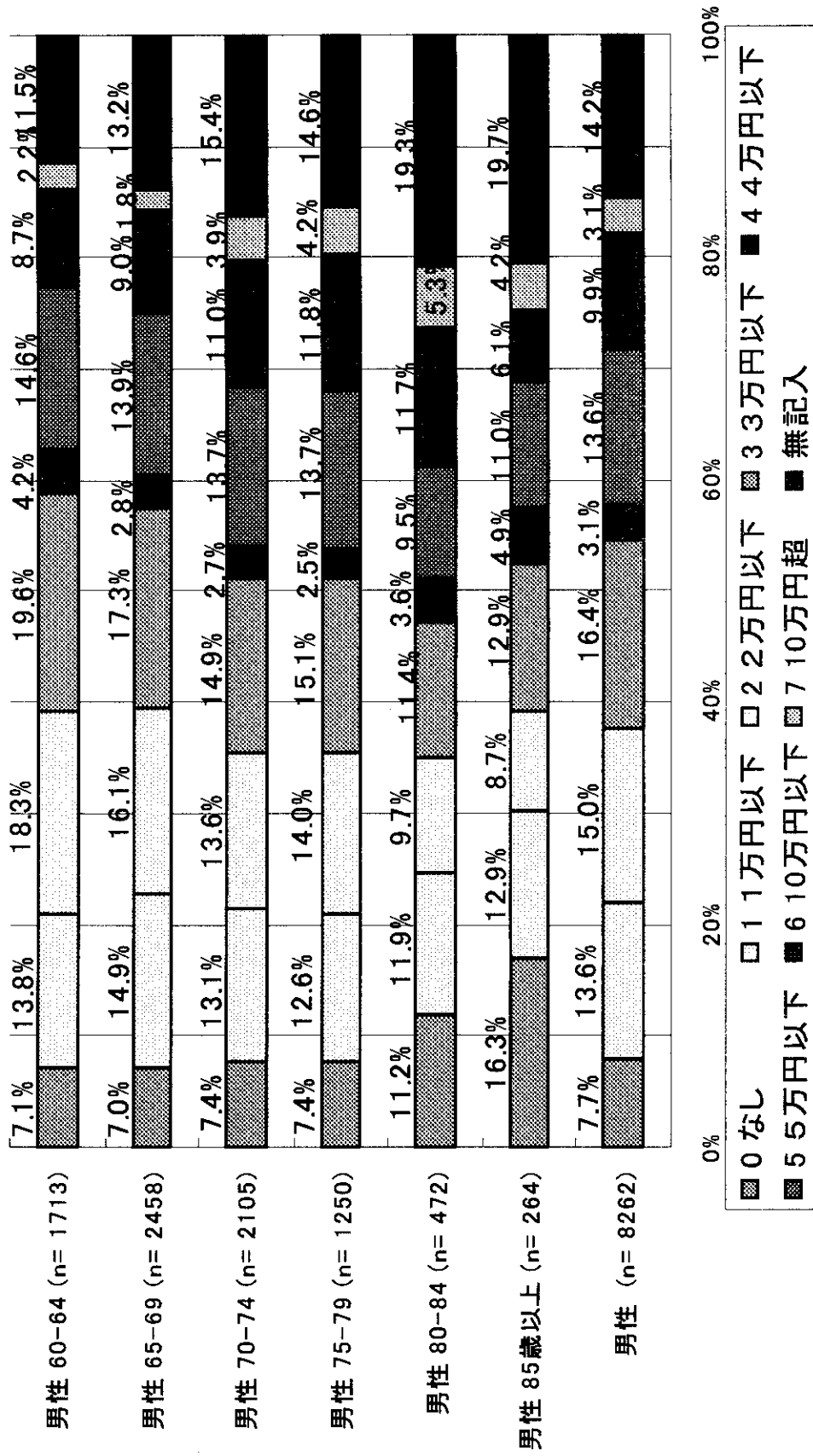
ペットの世話をしていますか



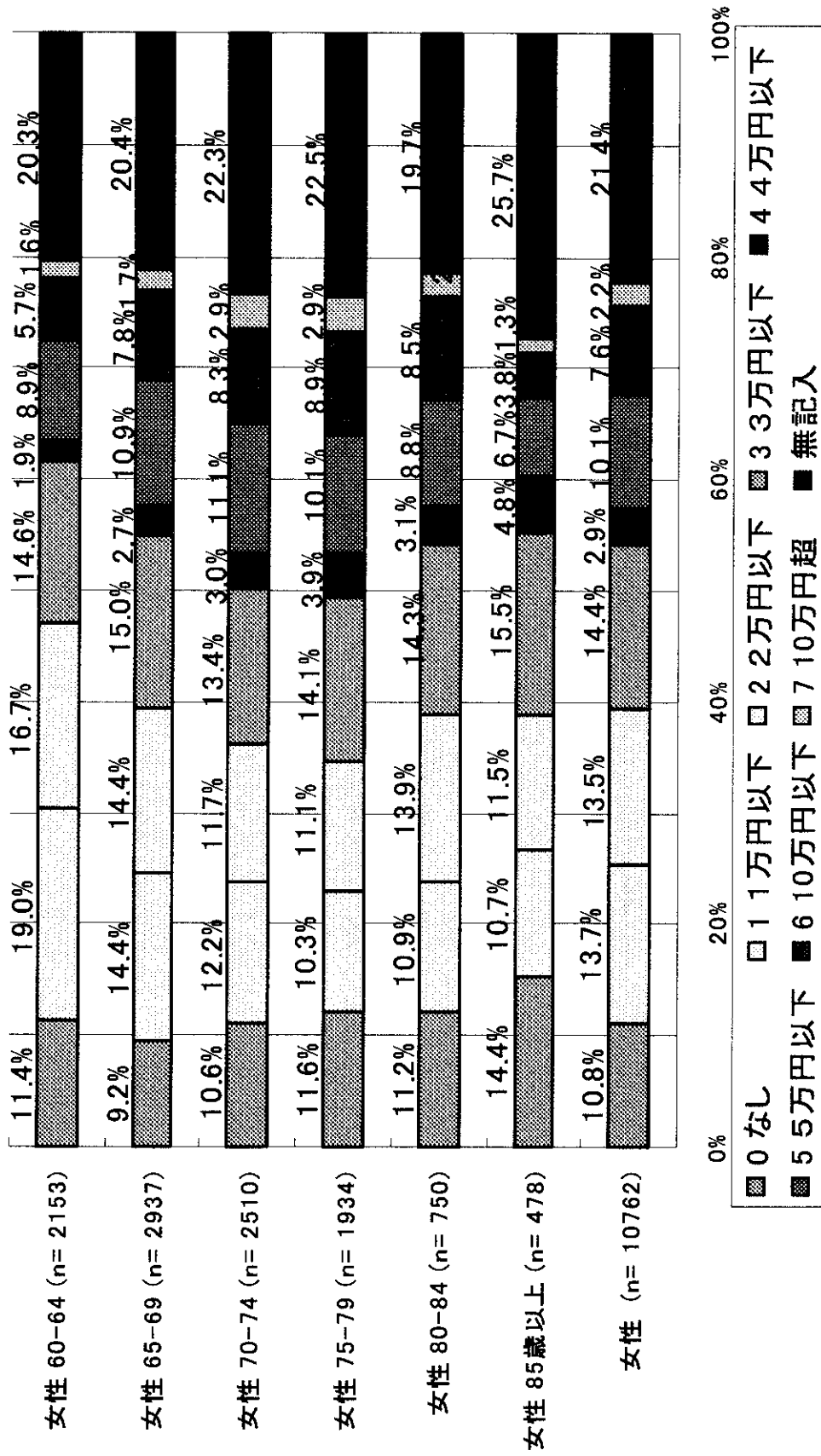
0% 20% 40% 60% 80% 100%

■ 1. よくしている □ 2. たまにする □ 3. あまりしない ■ 4. しない ■ 無回答

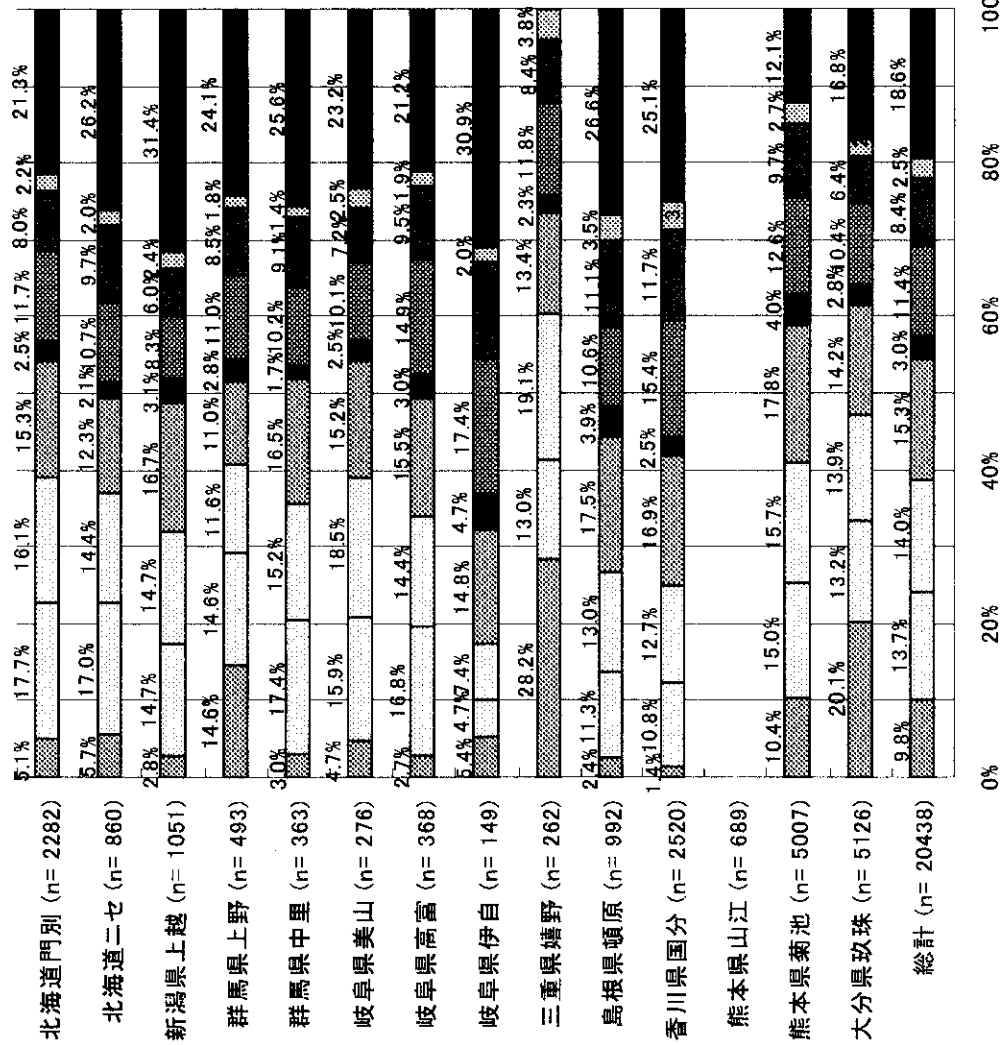
一ヶ月で自由に使えるお金(おこづかい)はいくらですか



一ヶ月で自由に使えるお金(おこづかい)はいくらですか

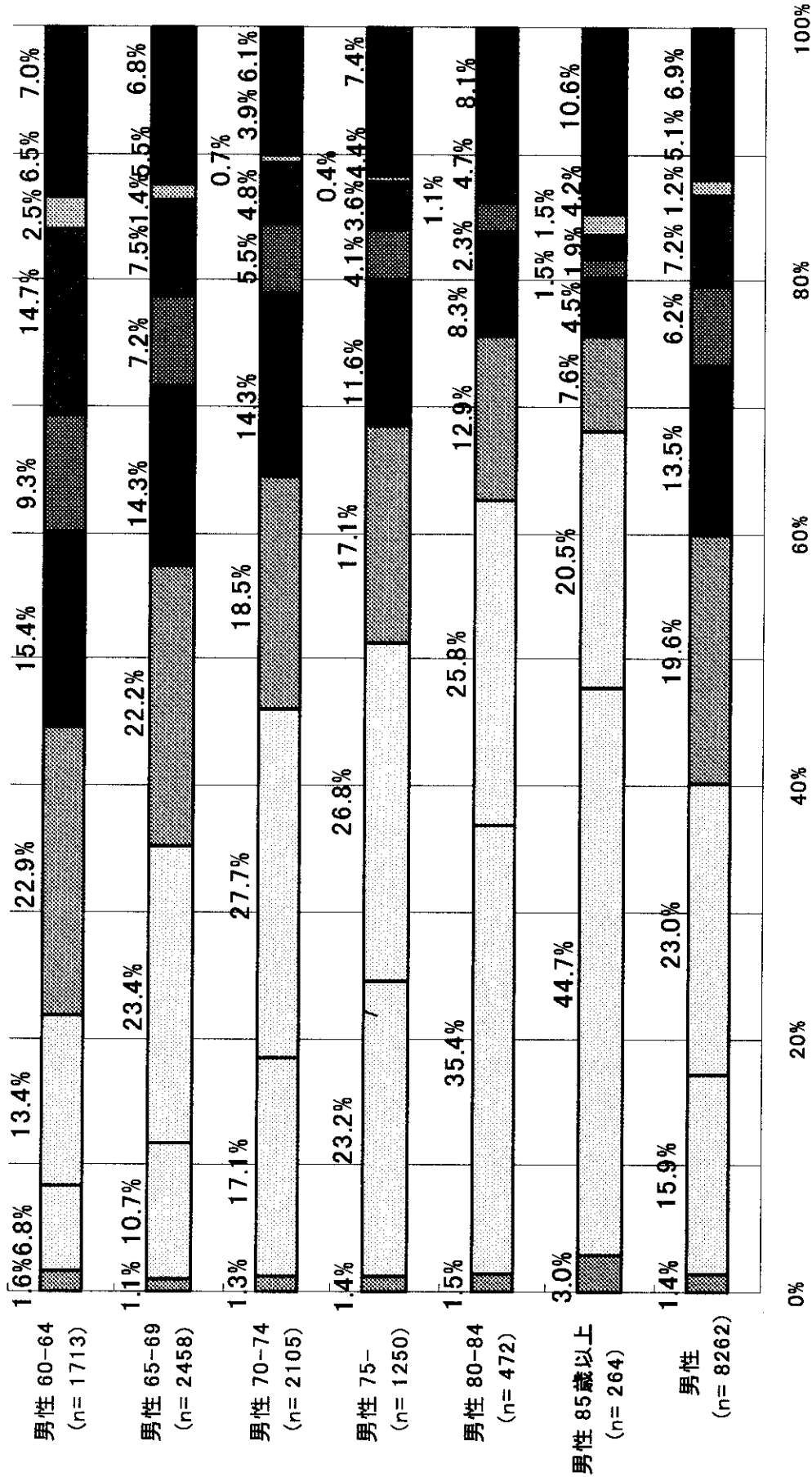


一ヶ月で自由に使えるお金(おこづかい)はいくらですか



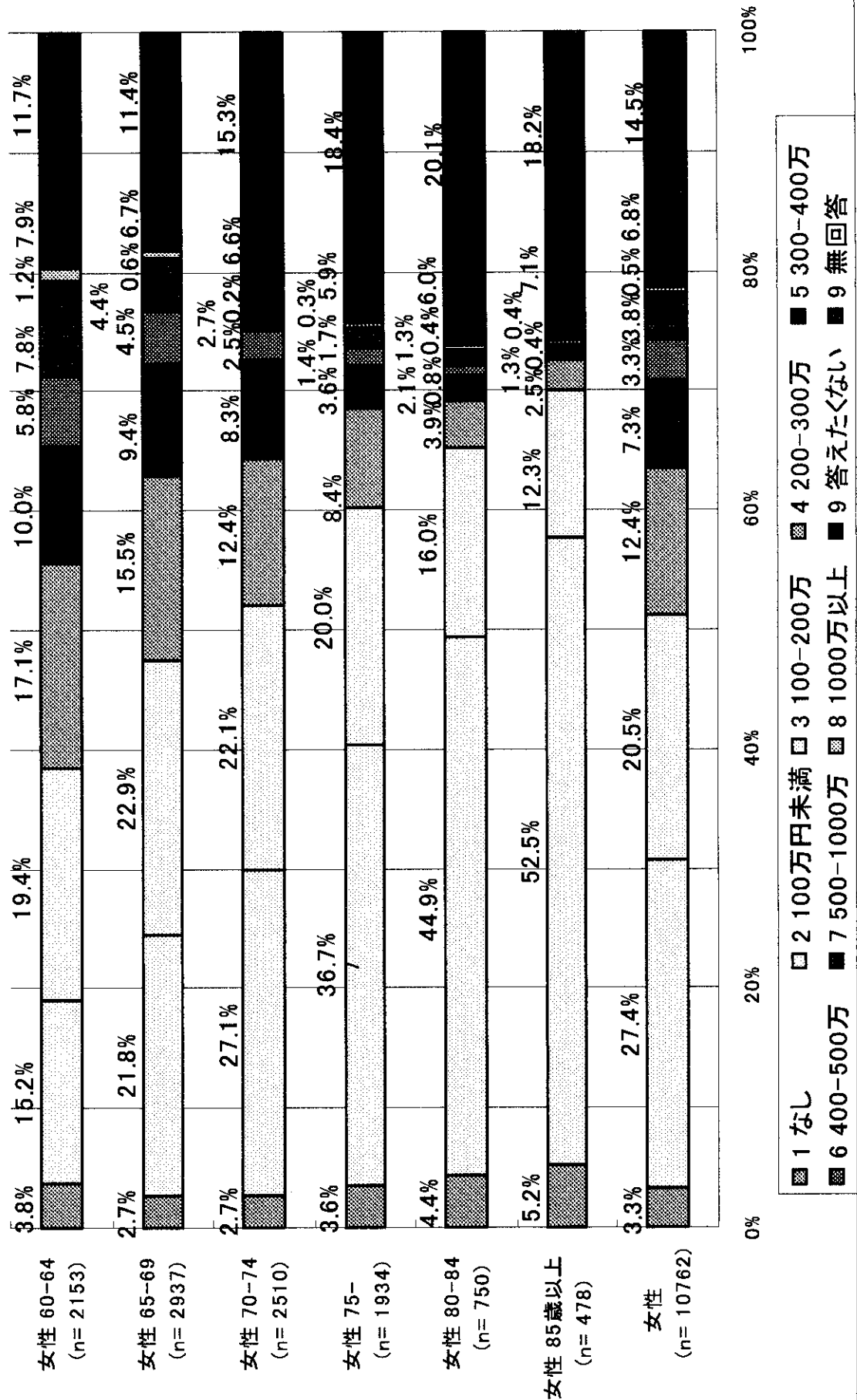
□ 0円なし
 □ 1万円以下
 □ 2万円以下
 □ 3万円以下
 □ 4万円以下
 ■ 5万円以下
 ■ 6-10万円以下
 ■ 7-10万円超
 ■ 無記入

去年1年間のあなた方(ご夫妻の合計)の収入(年金や仕送りを含む)はいくらでしたか

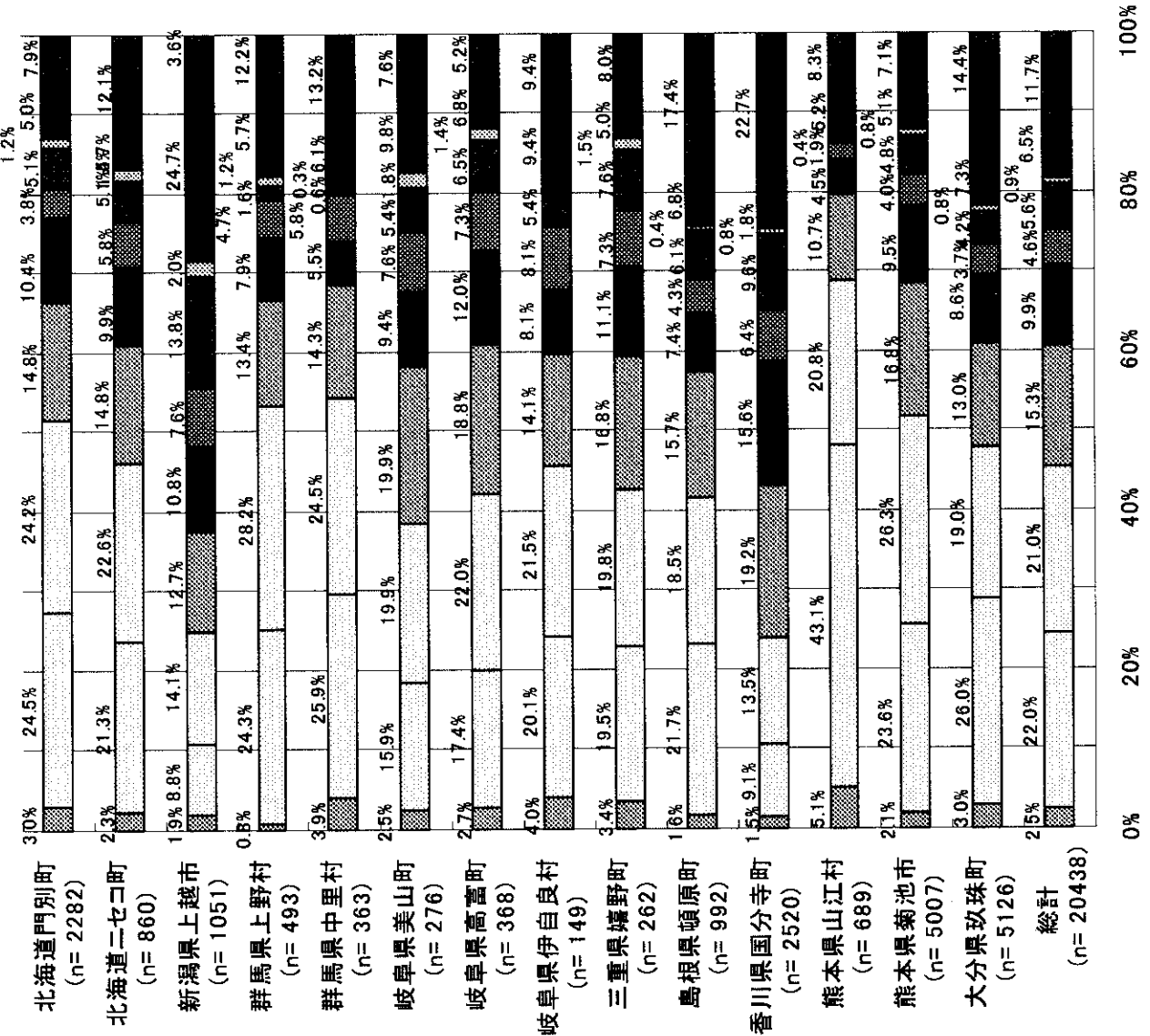


■ 1 なし □ 2 100万円未満 □ 3 100-200万 □ 4 200-300万 ■ 5 300-400万
 ■ 6 400-500万 ■ 7 500-1000万 □ 8 1000万以上 ■ 9 答えたくない ■ 9 無回答

去年1年間のあなた方(ご夫妻の合計)の収入(年金や仕送りを含む)はいくらでしたか

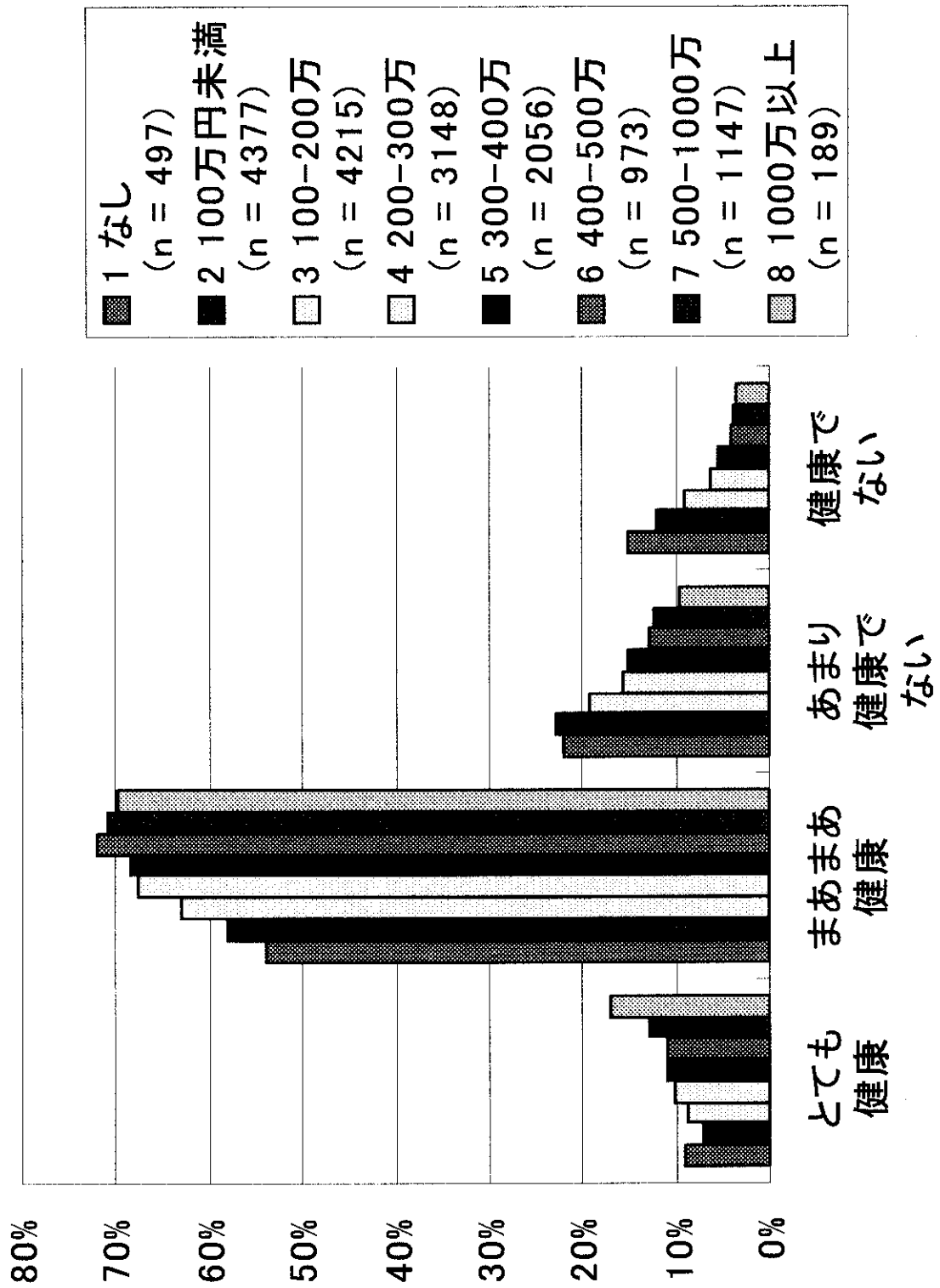


去年1年間のあなた方(ご夫妻の合計)の収入(年金や仕送りを含む)はいくらでしたか

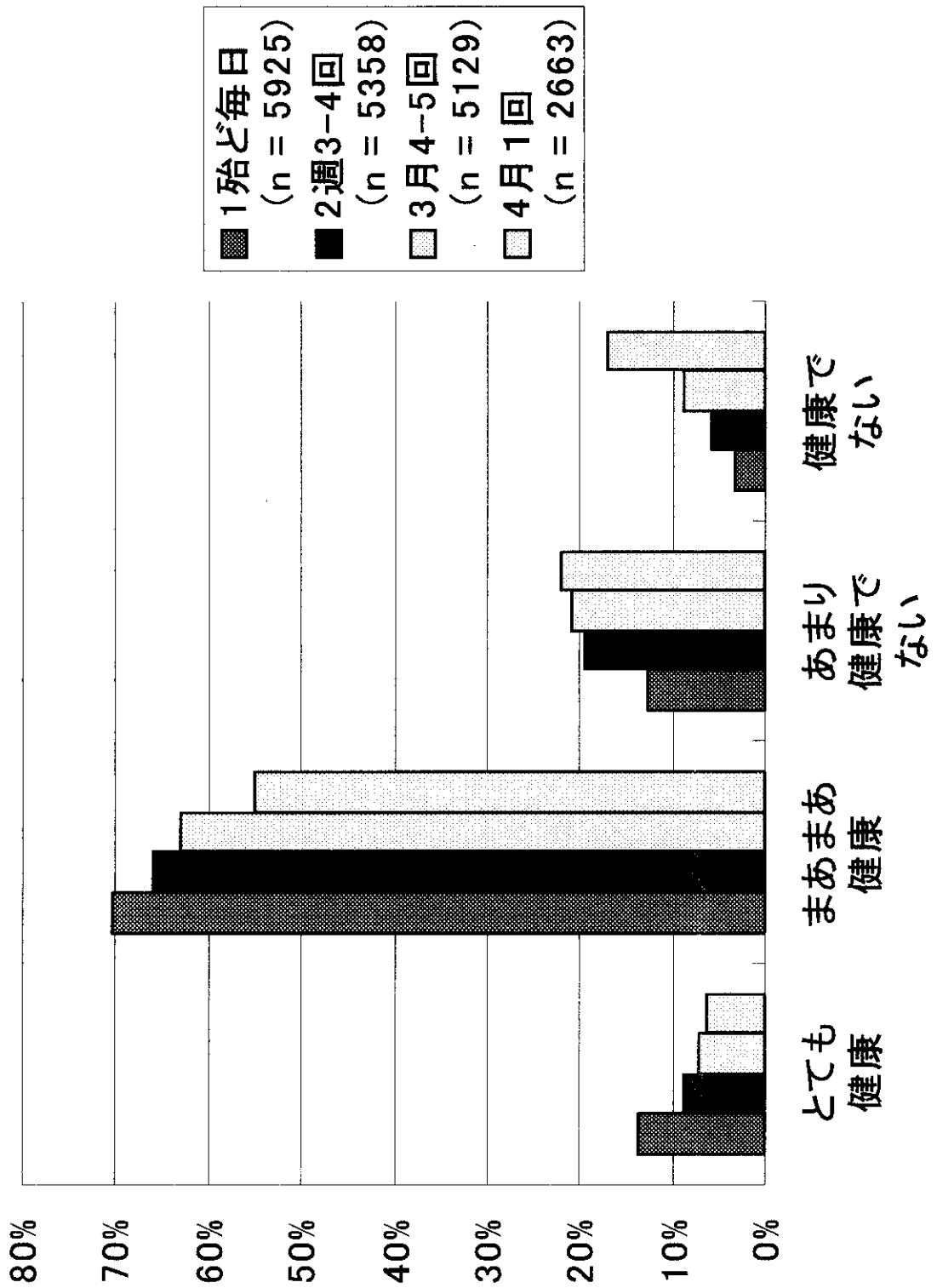


1なし
 2 100万円未満
 3 100-200万
 4 200-300万
 5 300-400万
 6 400-500万
 7 500-1000万
 8 1000万以上
 9 答えたくない
 無回答

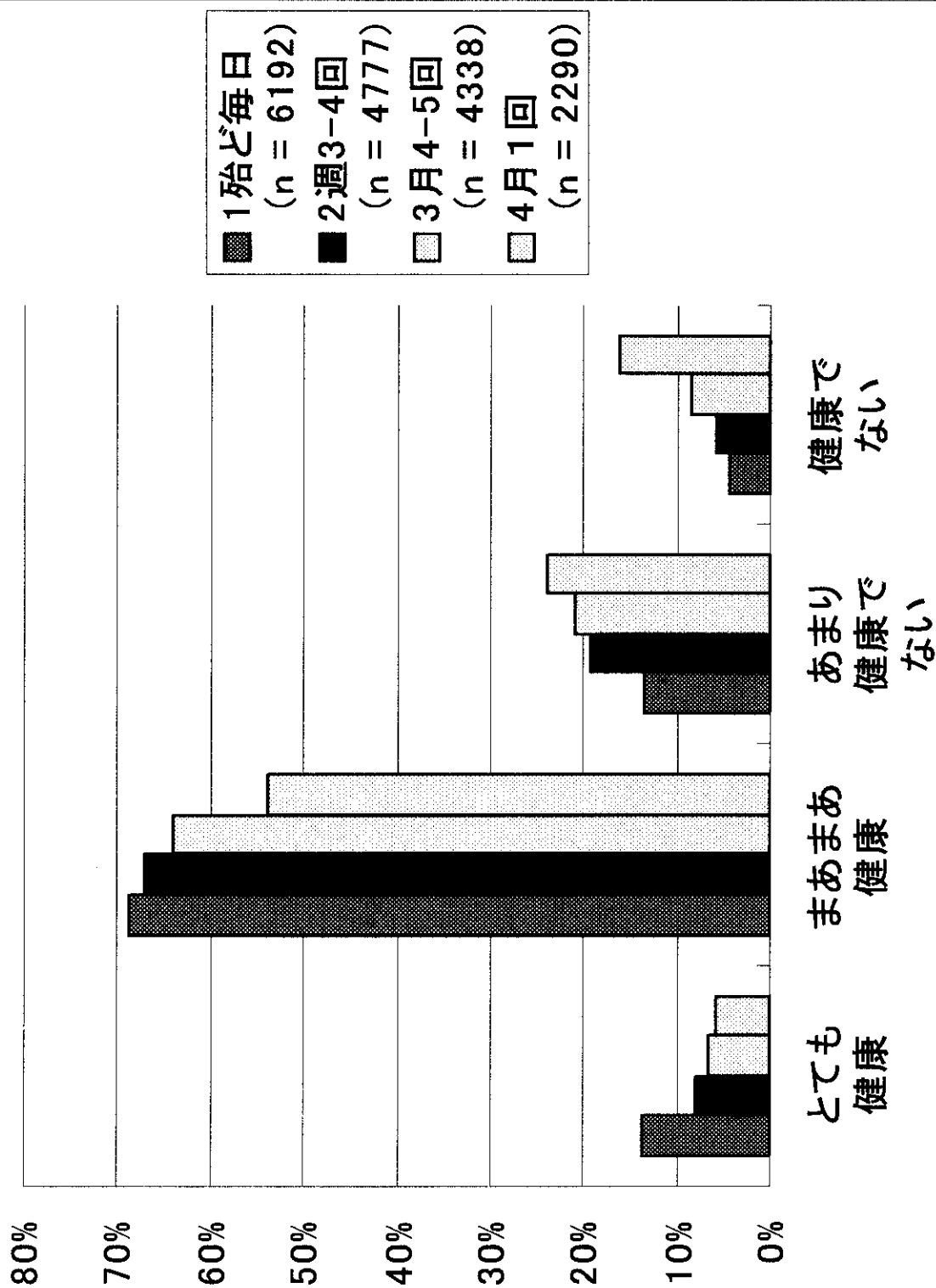
主観的健康感—収入



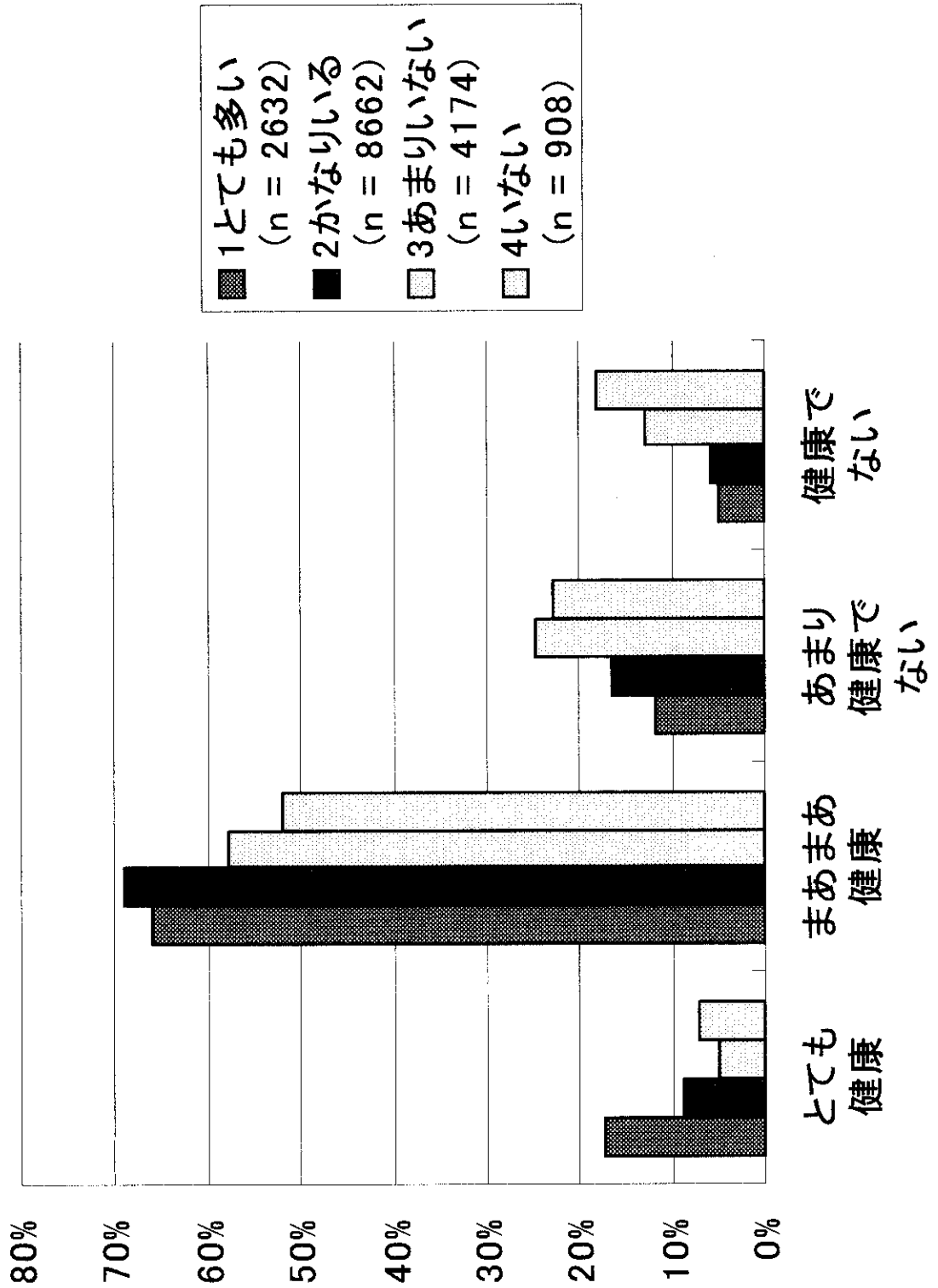
主観的健康感—外出頻度



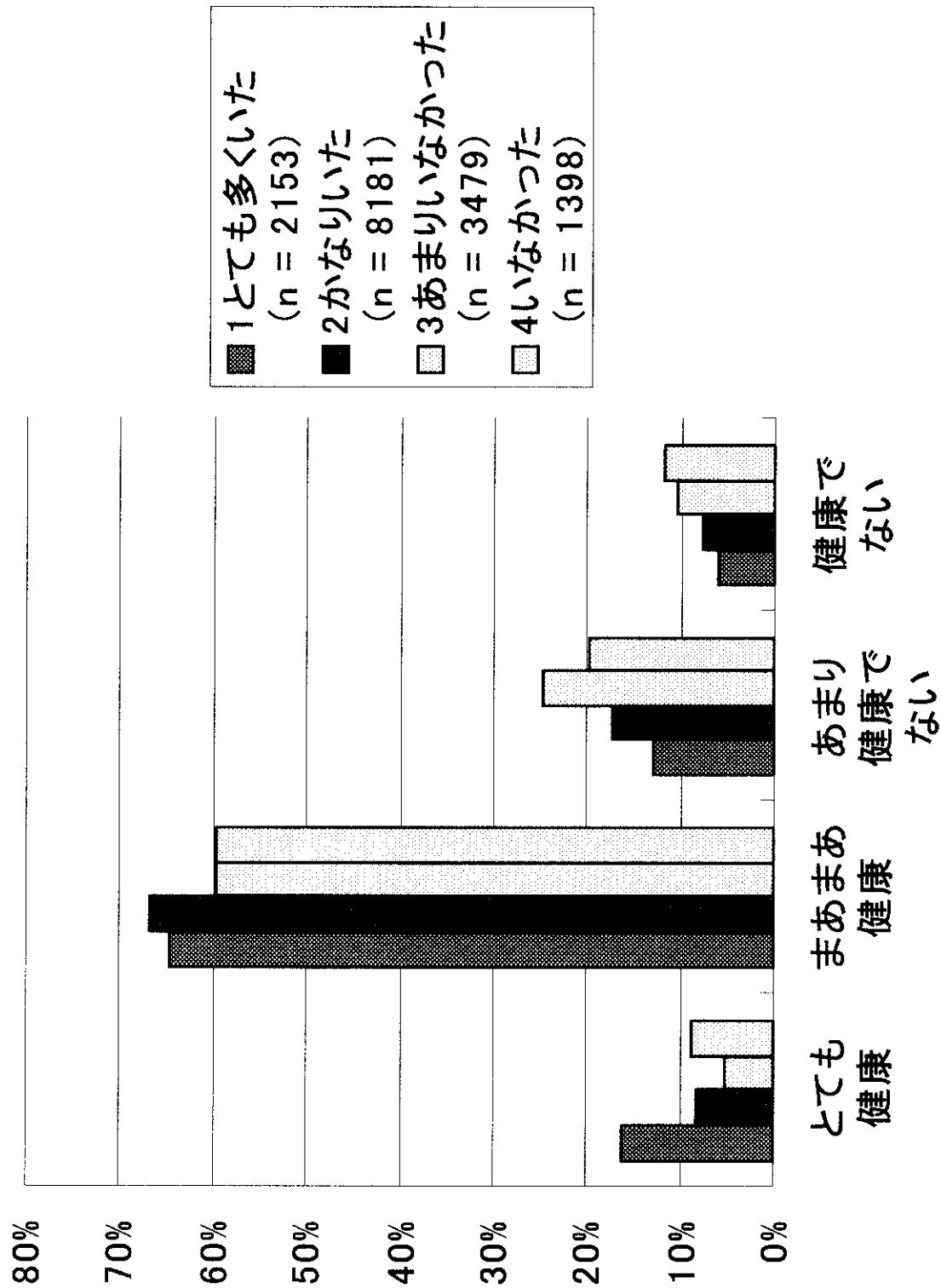
主観的健康感—友人・近所づきあい



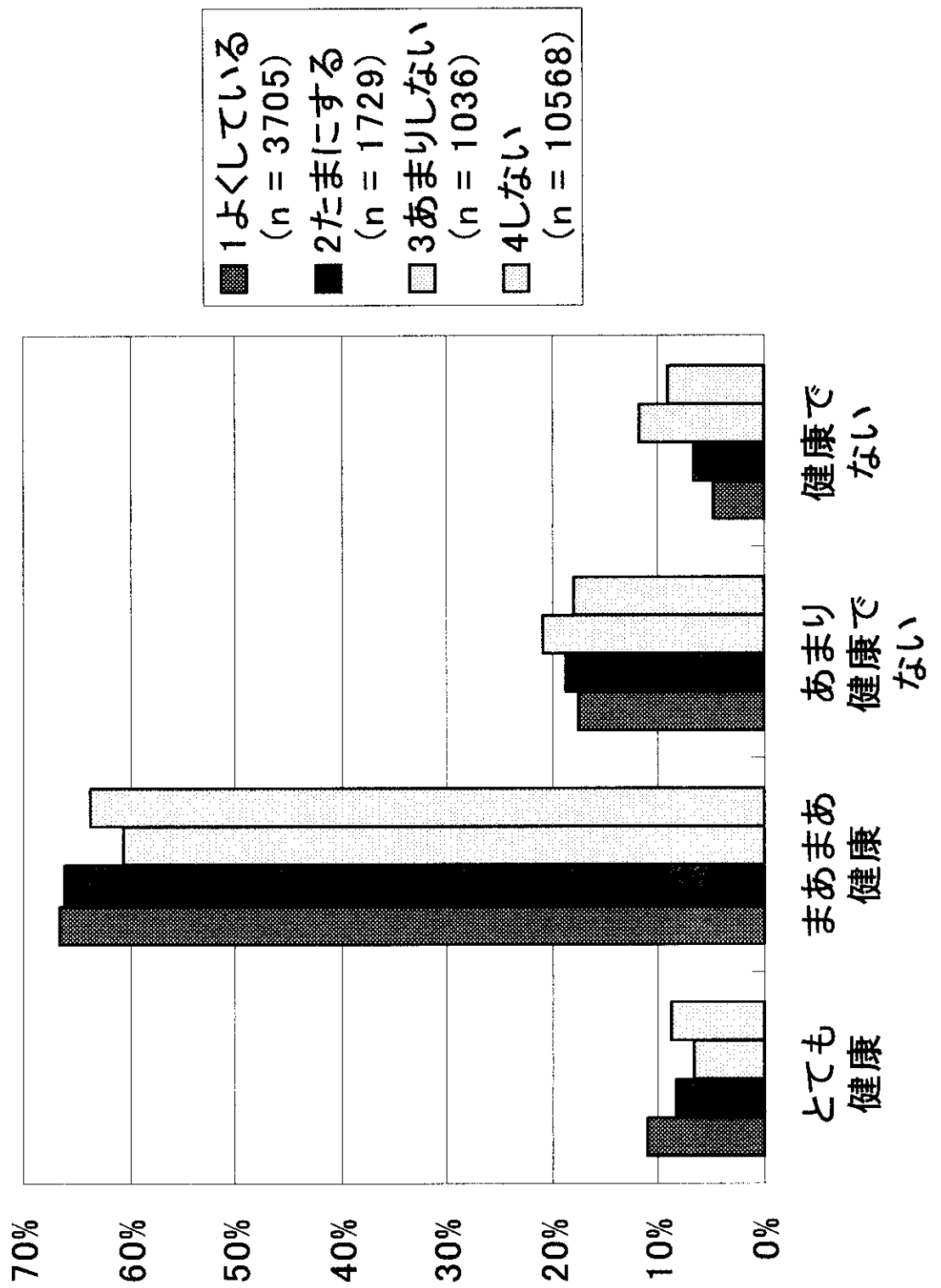
主観的健康感—ほっとする人



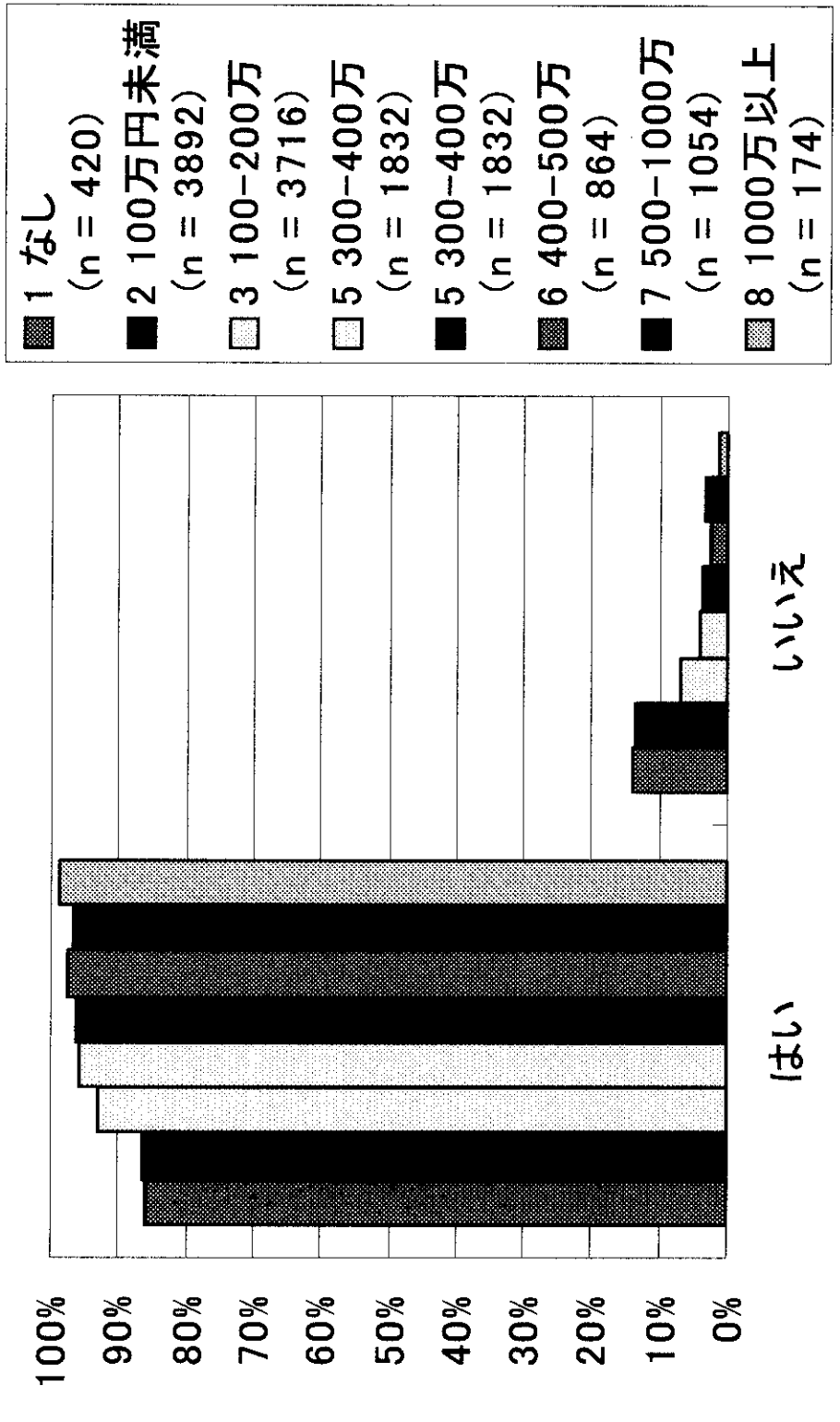
主観的健康感—援助者



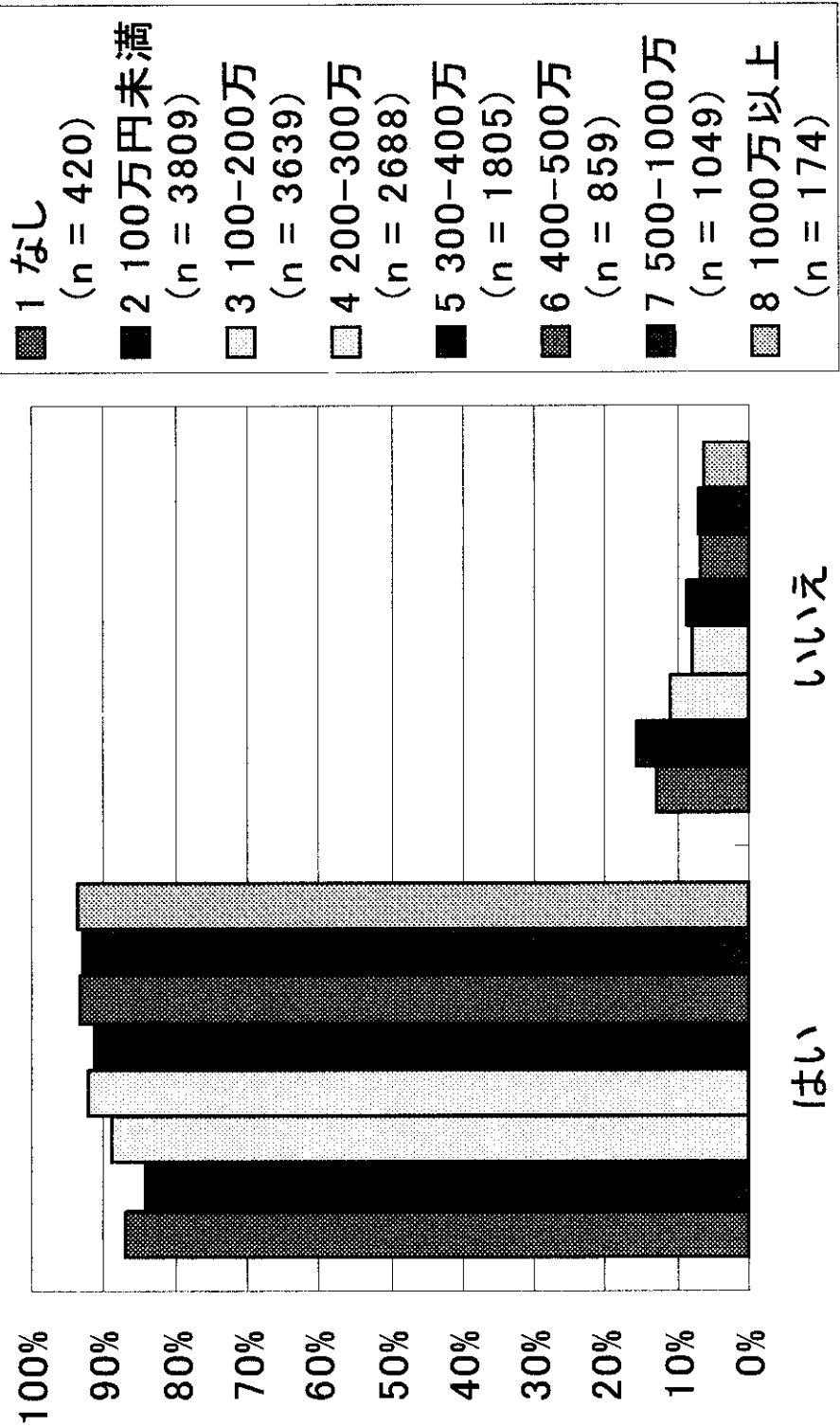
主観的健康感—ペットの世話



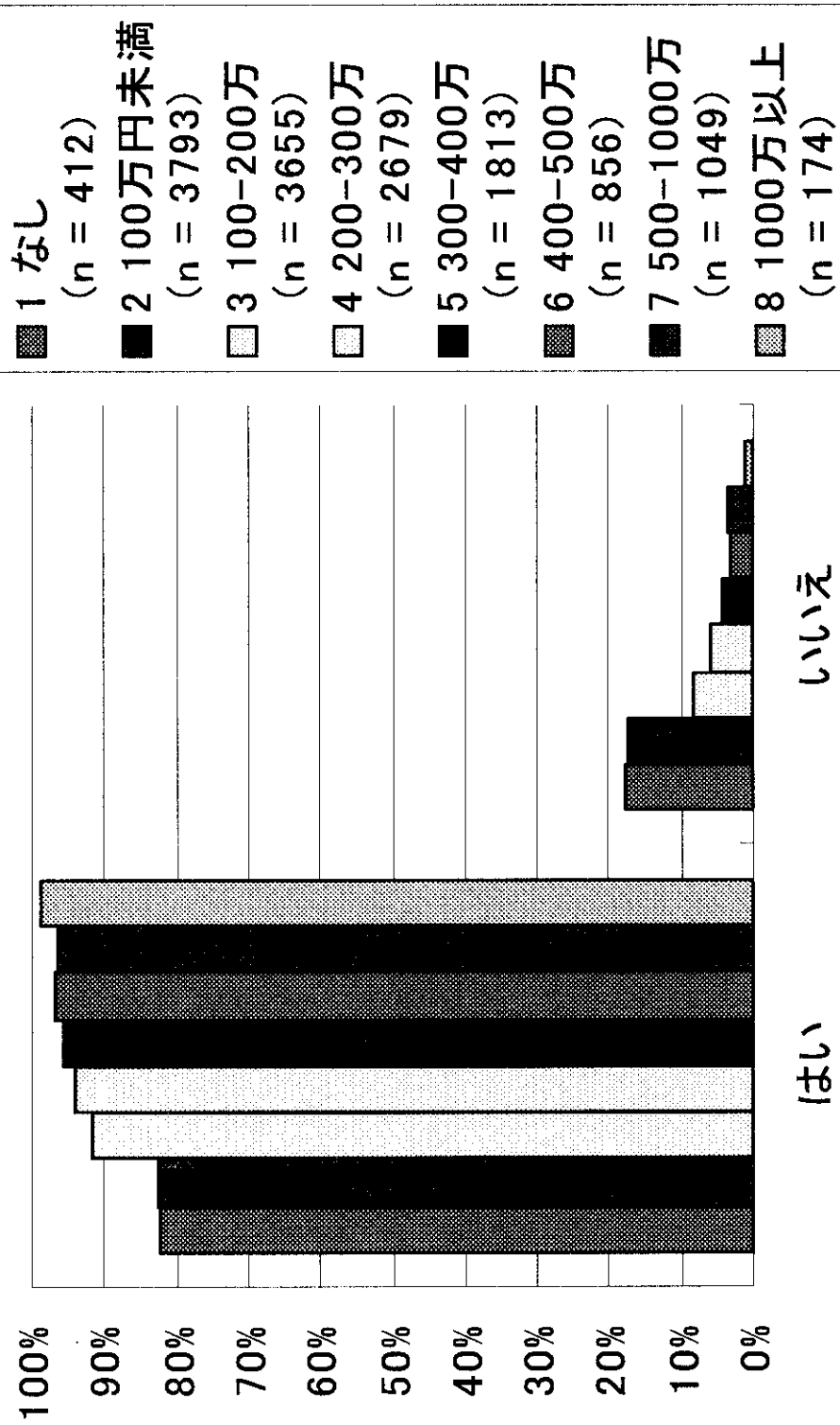
「自分で買物ができますか」-収入



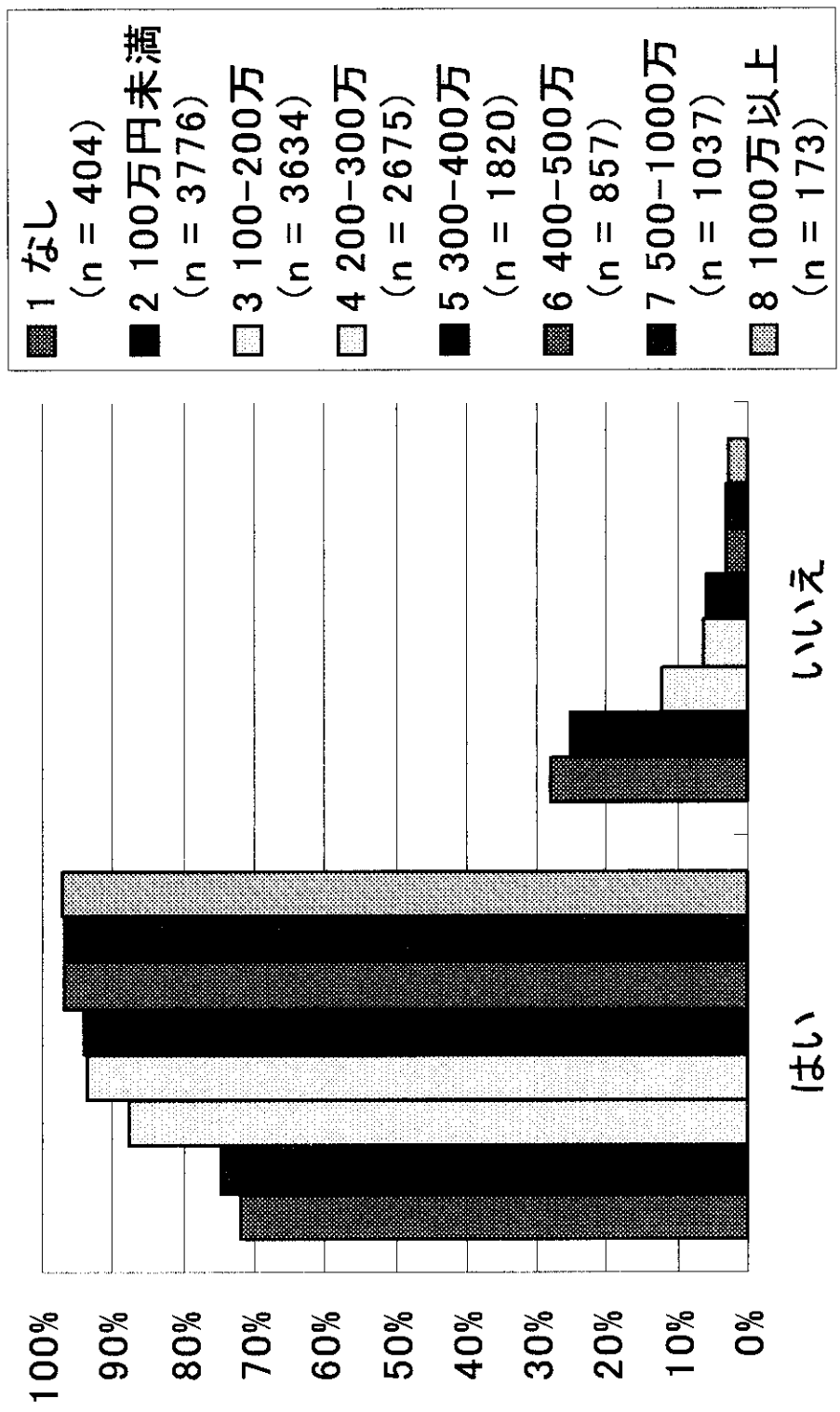
「自分で食事の用意ができますか」—収入



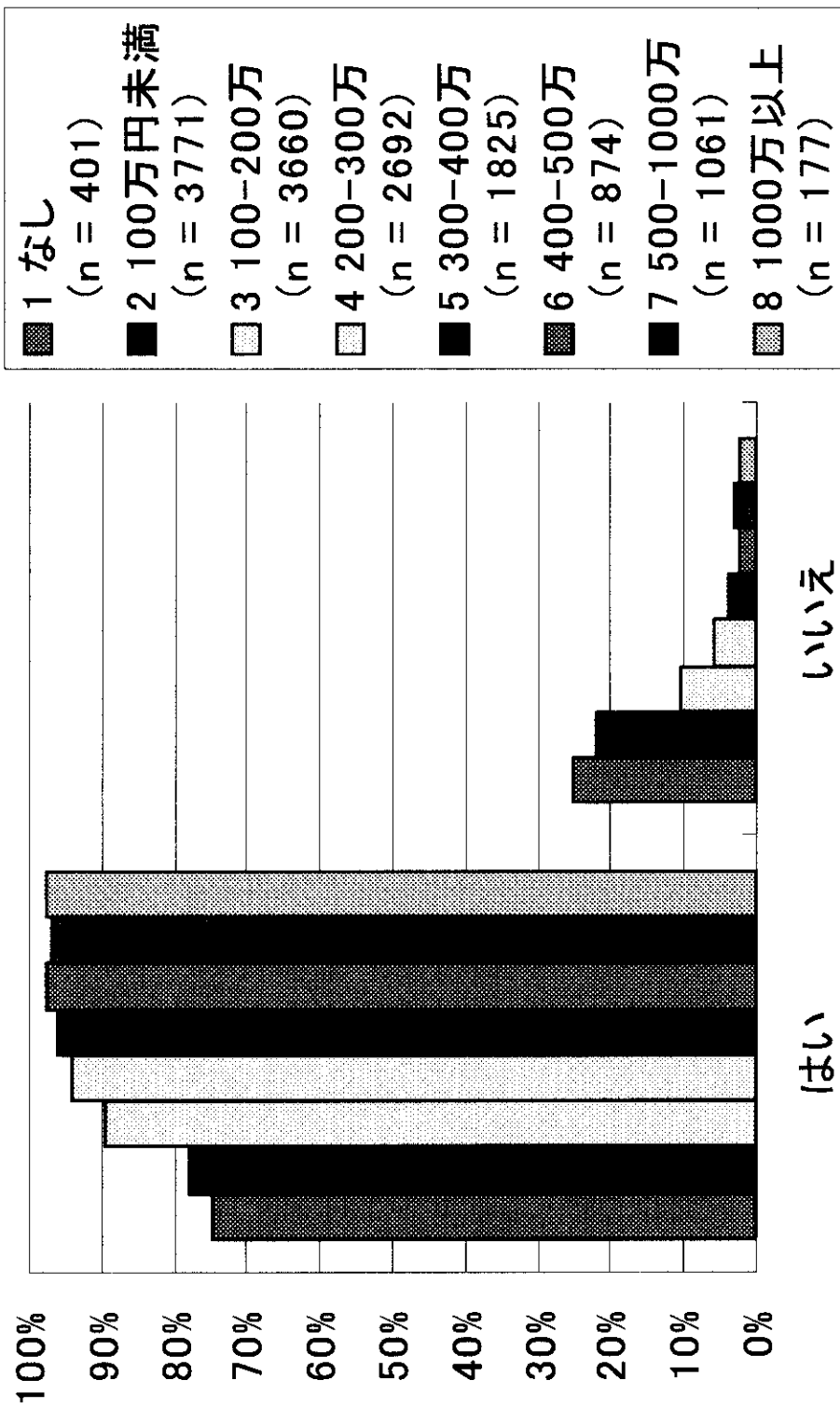
「自分で預貯金の出し入れができますか」—収入



「自分で年金・保険の書類が書けますか」—収入



「新聞や書物を読んでいますか」－収入



バス電車による外出収入

