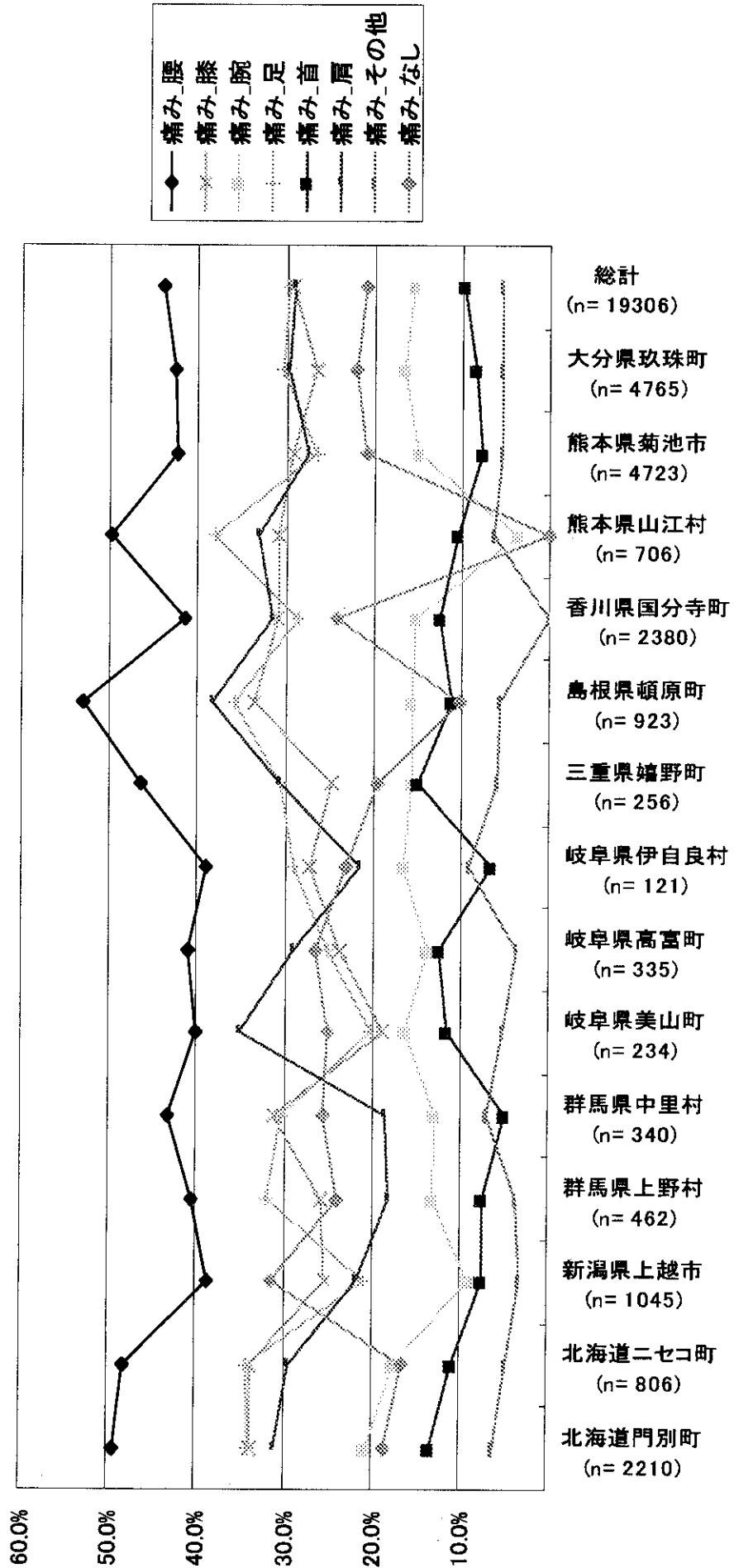
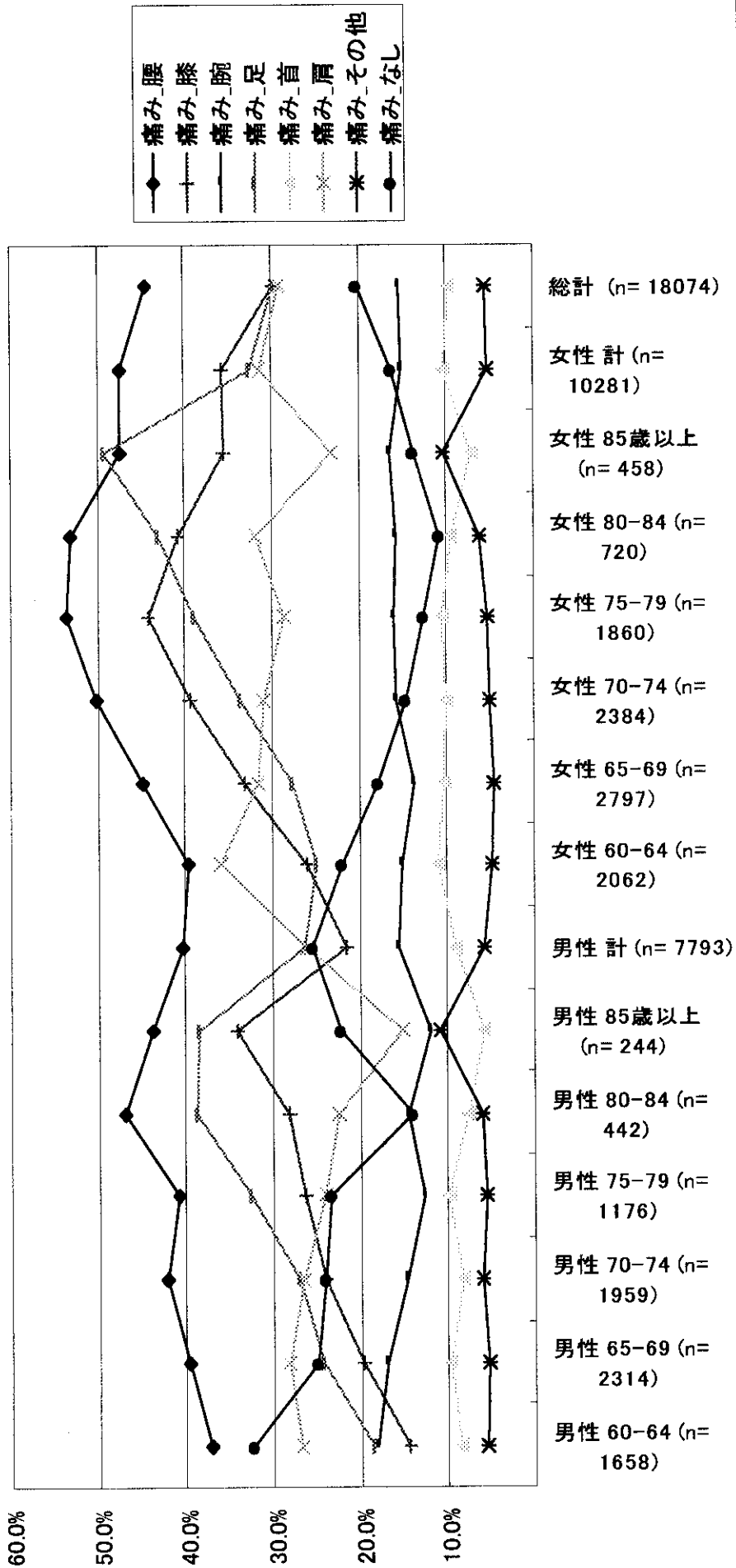


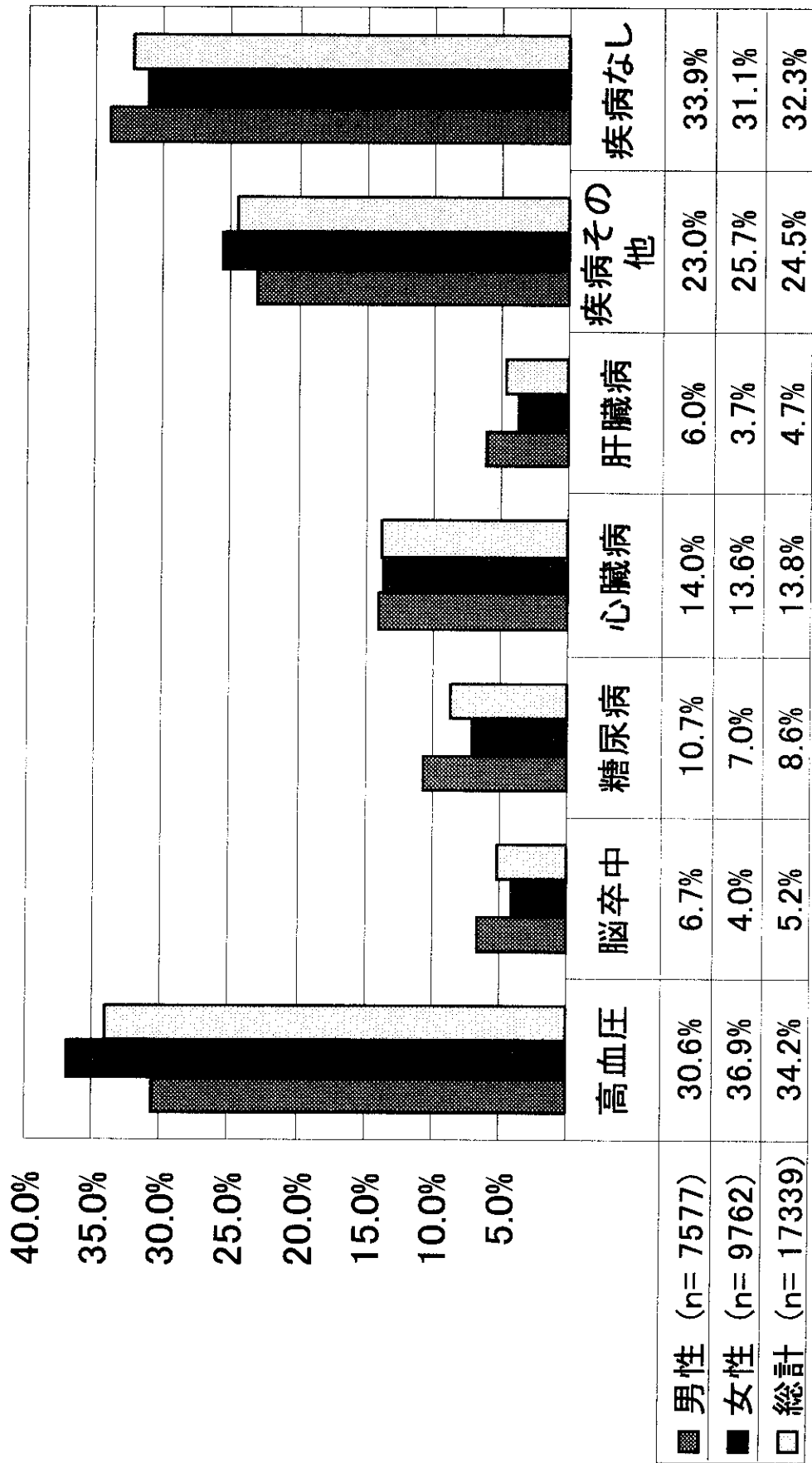
痛みの箇所(複数回答)

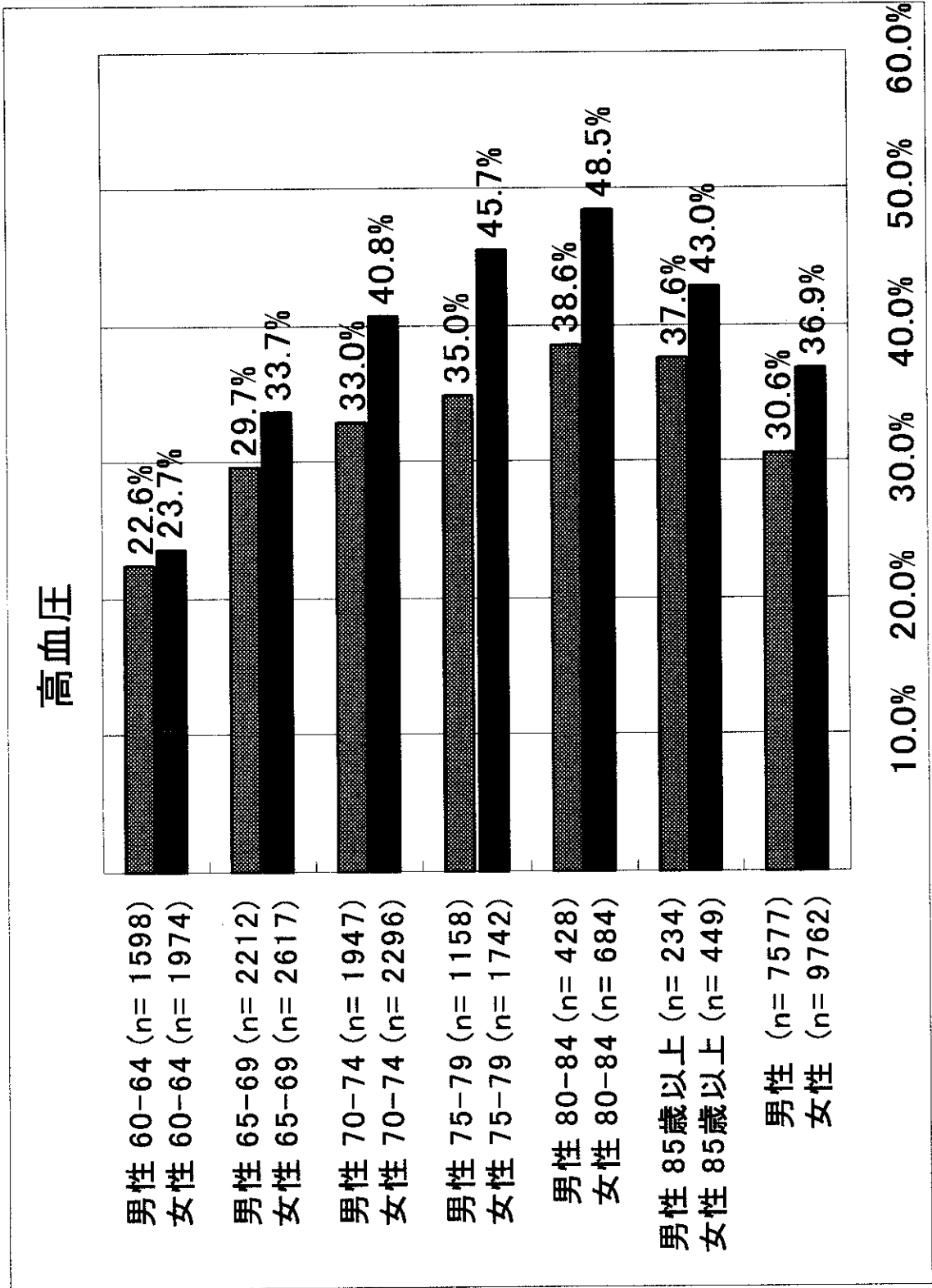


痛みの箇所(複数回答)

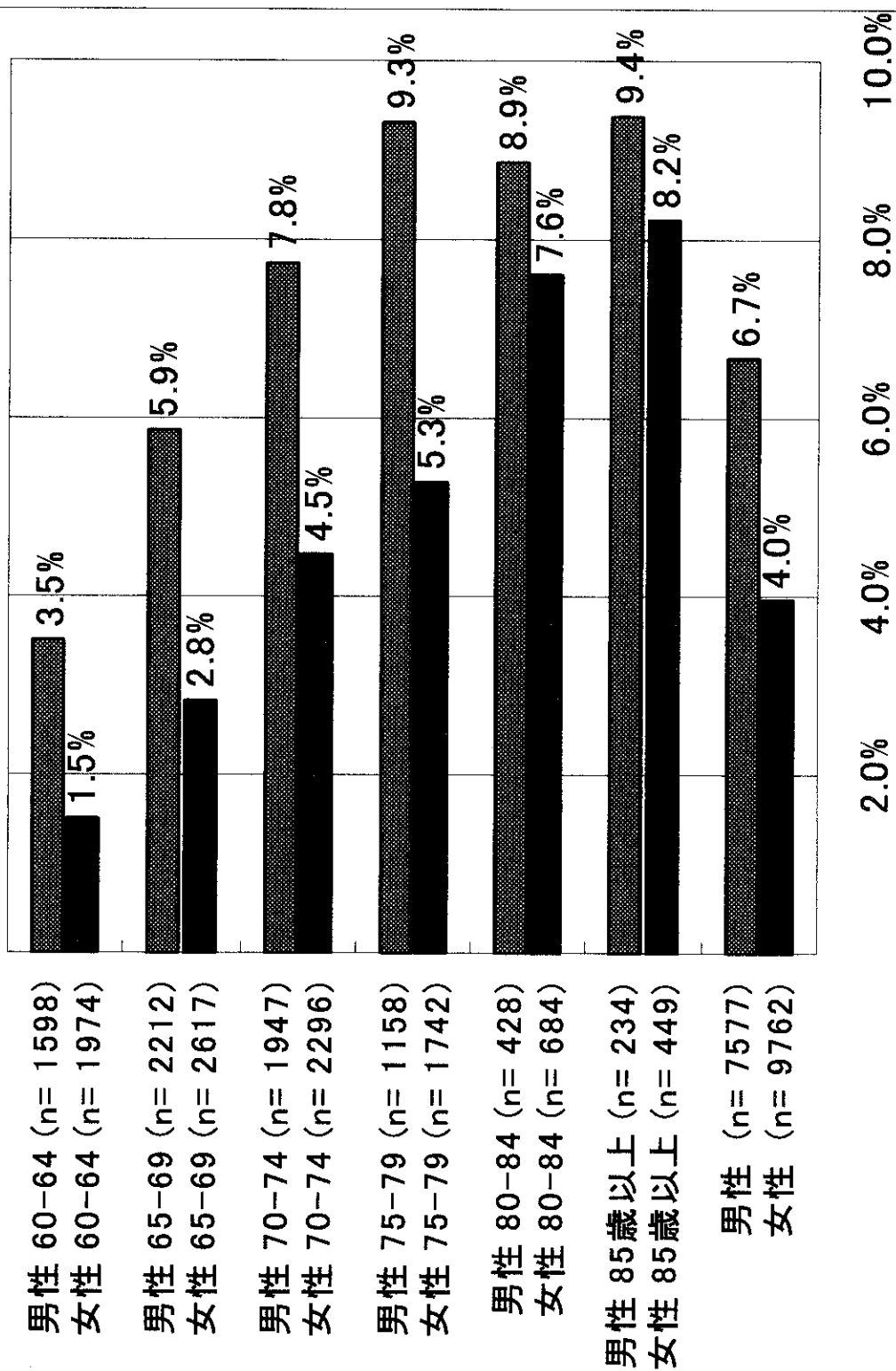


治療中の疾病(複数回答)

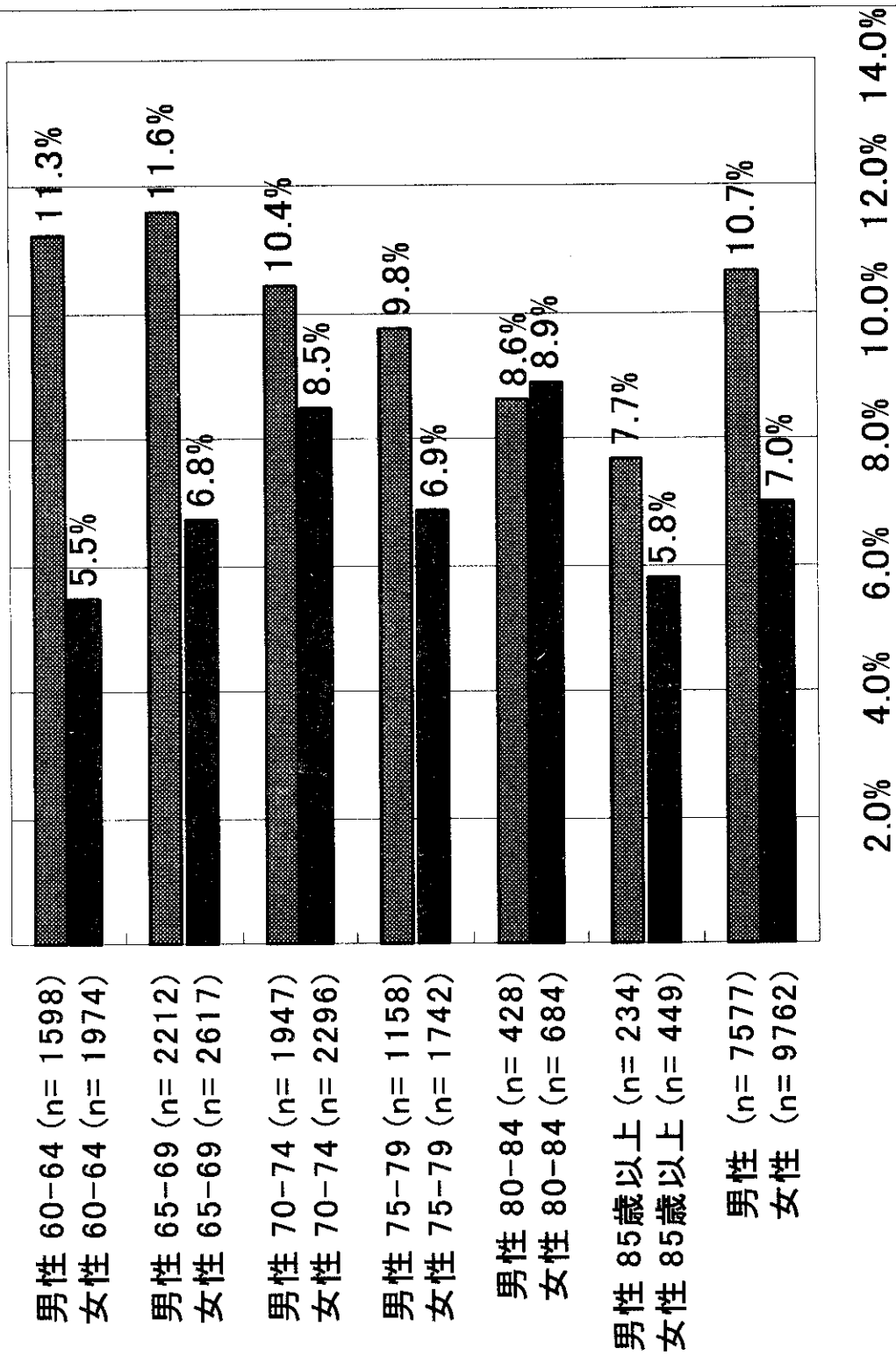


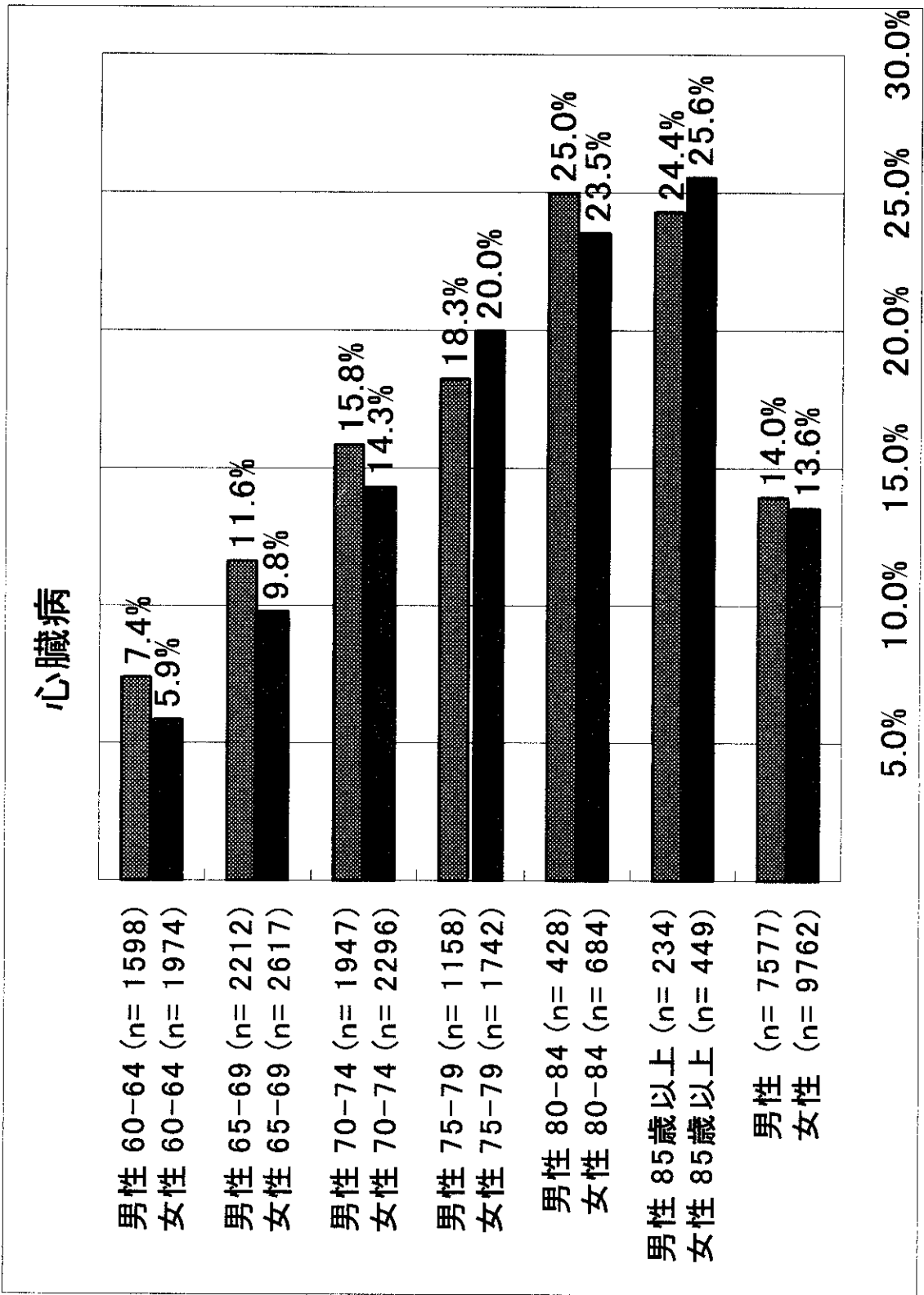


脳卒中

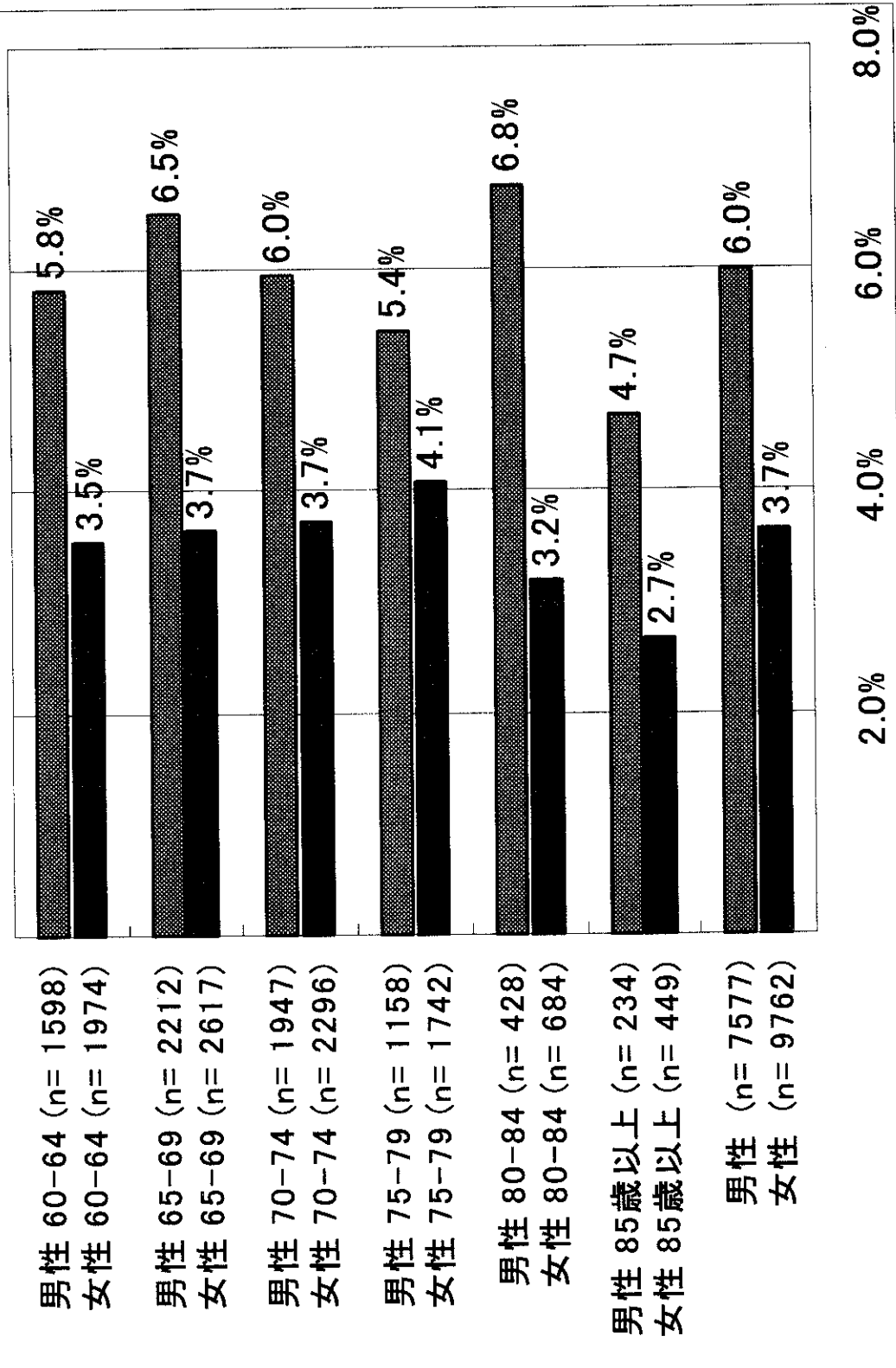


糖尿病

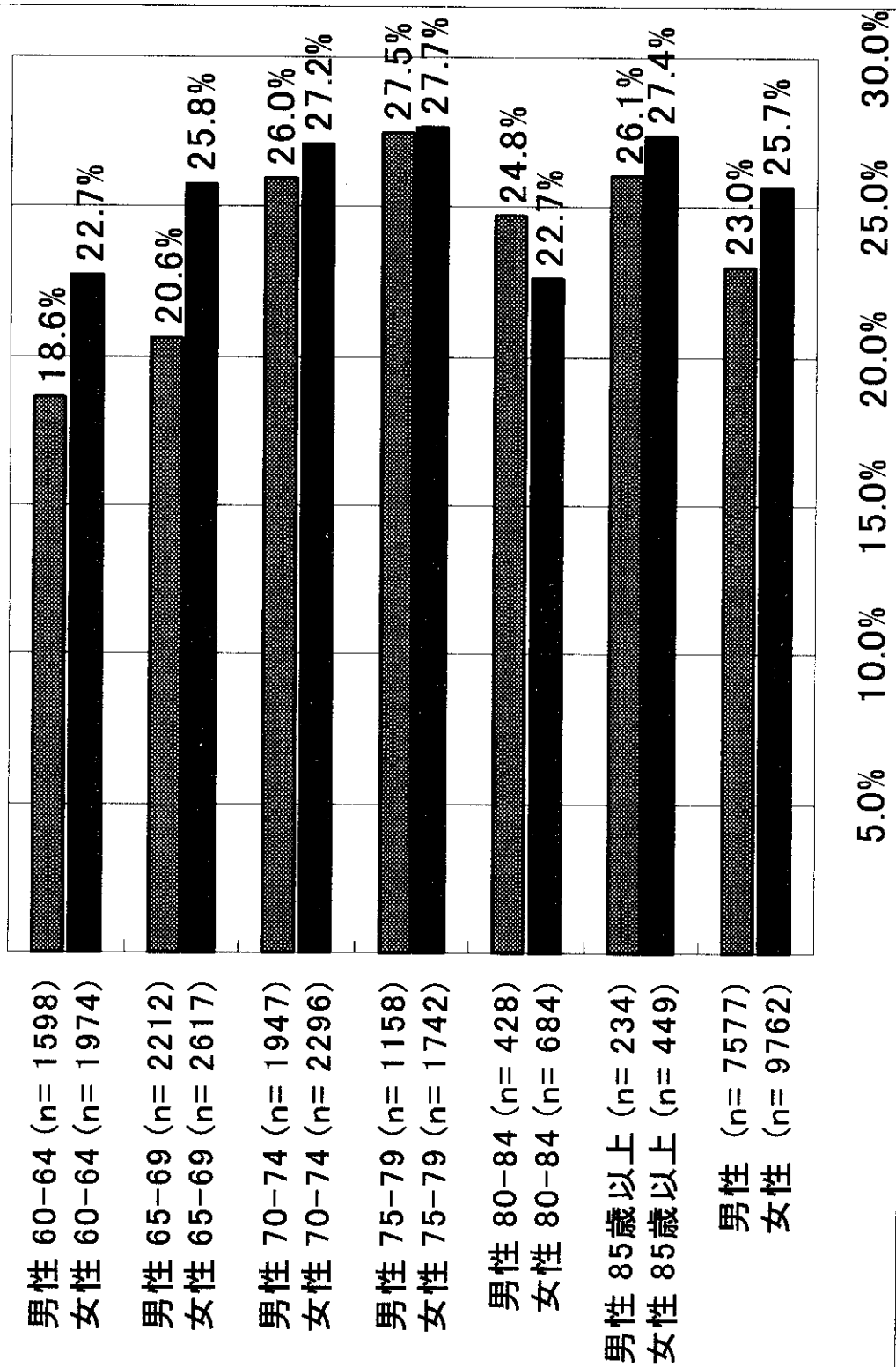


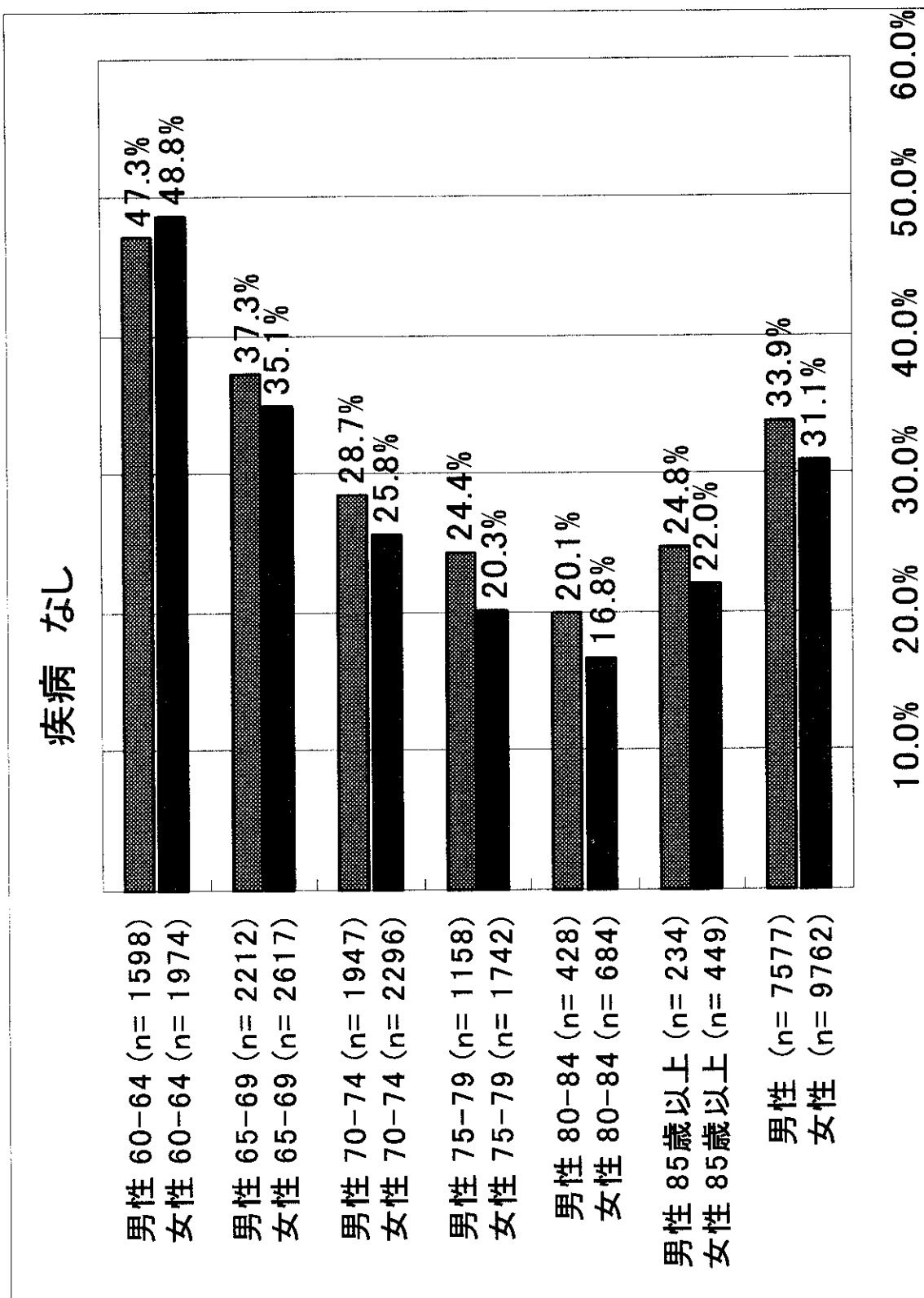


肝臟病

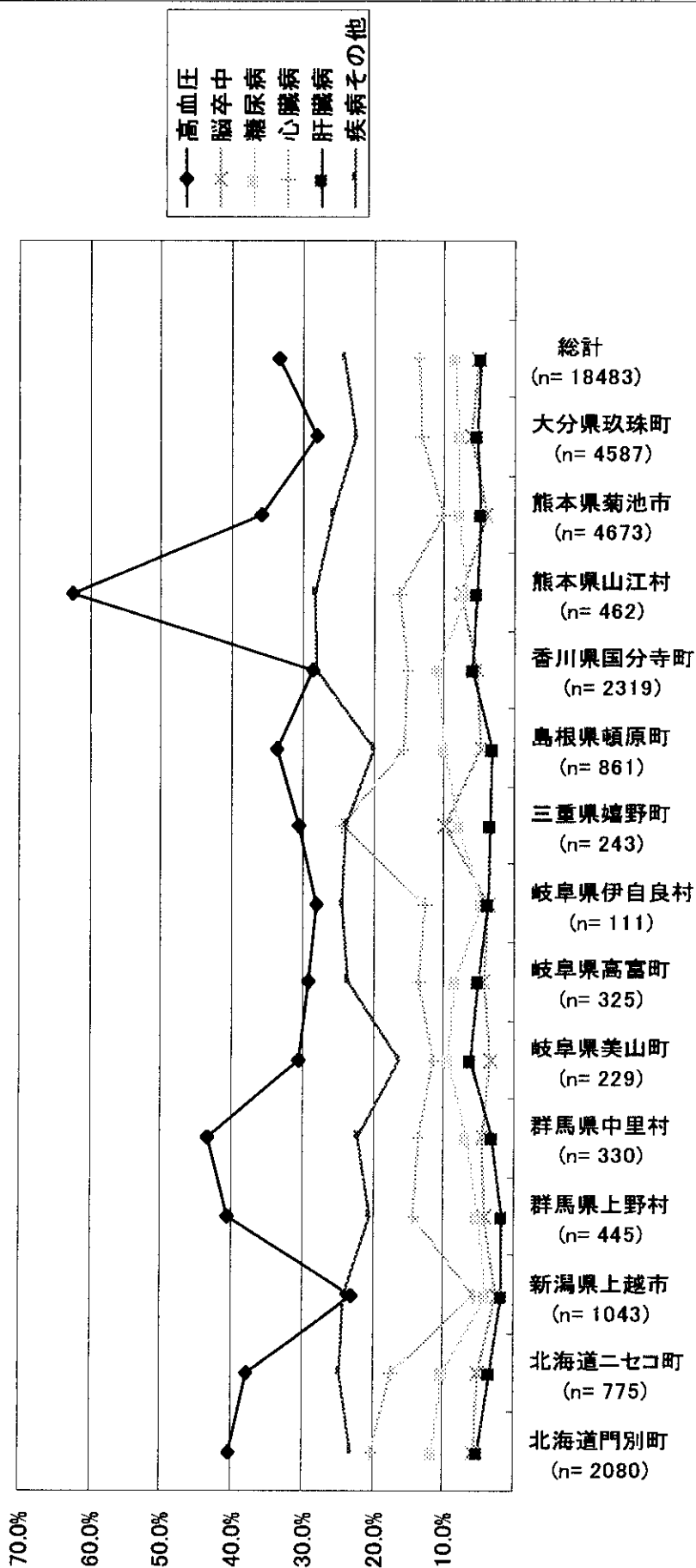


その他の疾病

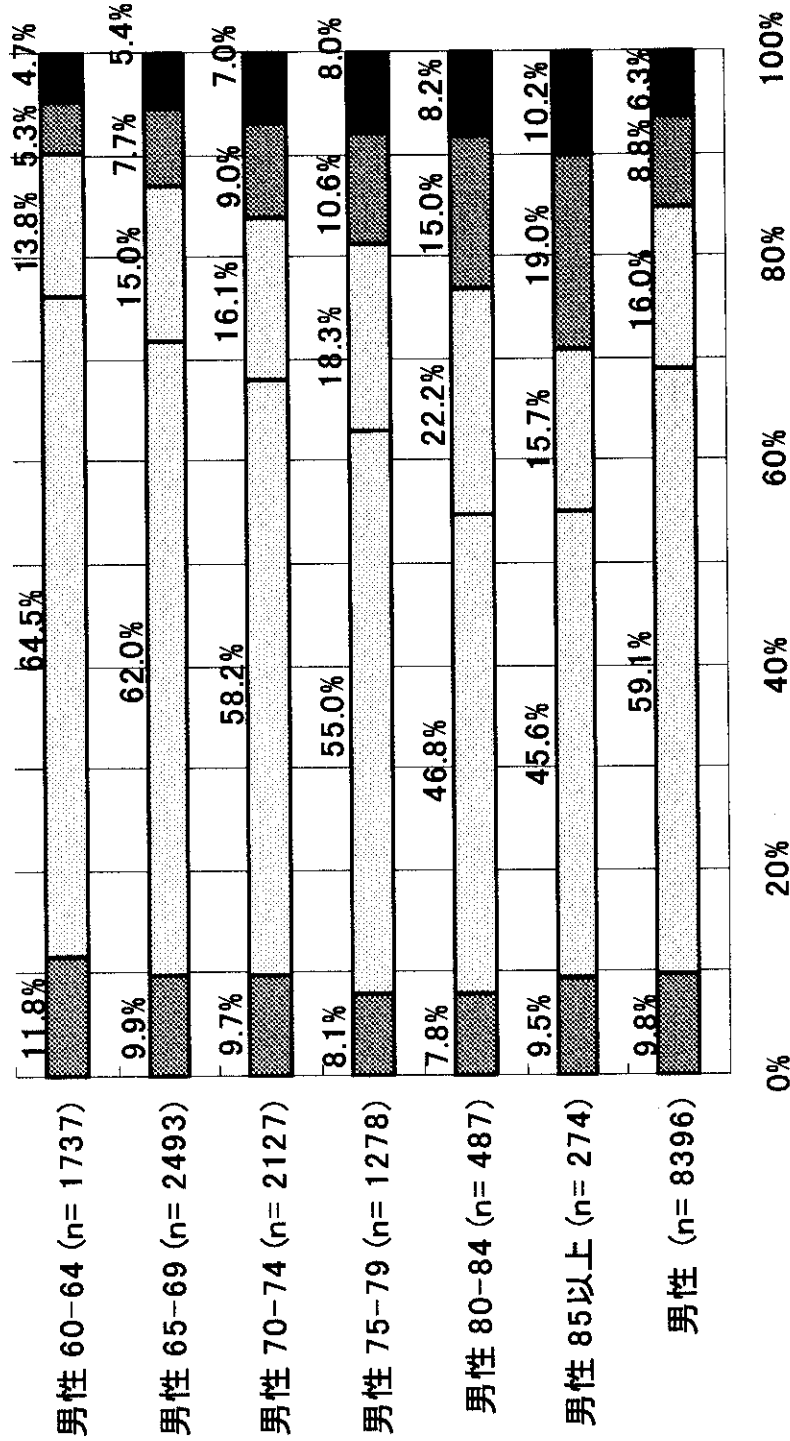




治療中の疾病(複数回答)

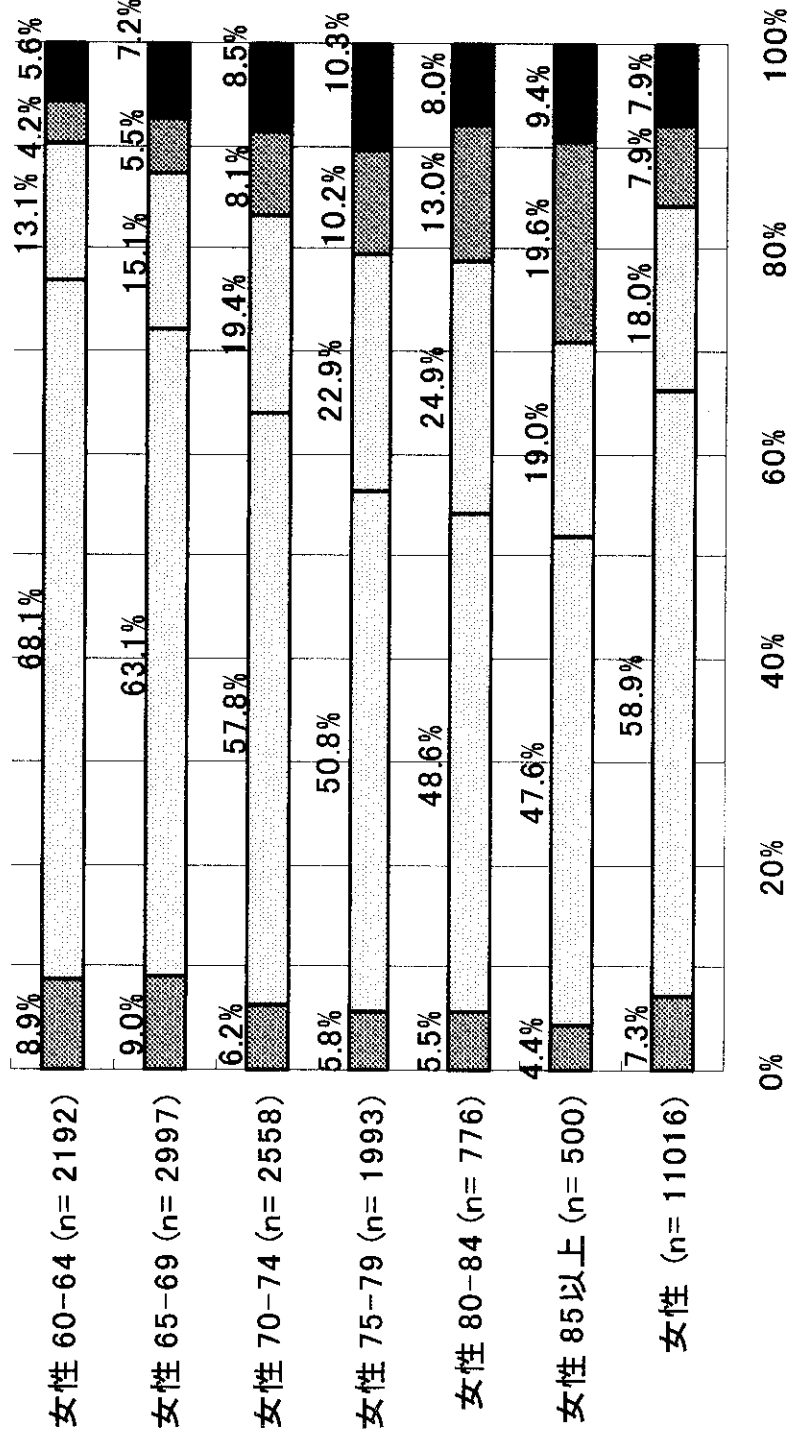


主観的健康観 男性



1. とても健康である 2. まあまあ健康である 3. あまり健康でない
 4. 健康でない 無回答

主観的健康観 女性



1. とても健康である 2. まあまあ健康である 3. あまり健康でない
 4. 健康でない 無回答

主観的健康観

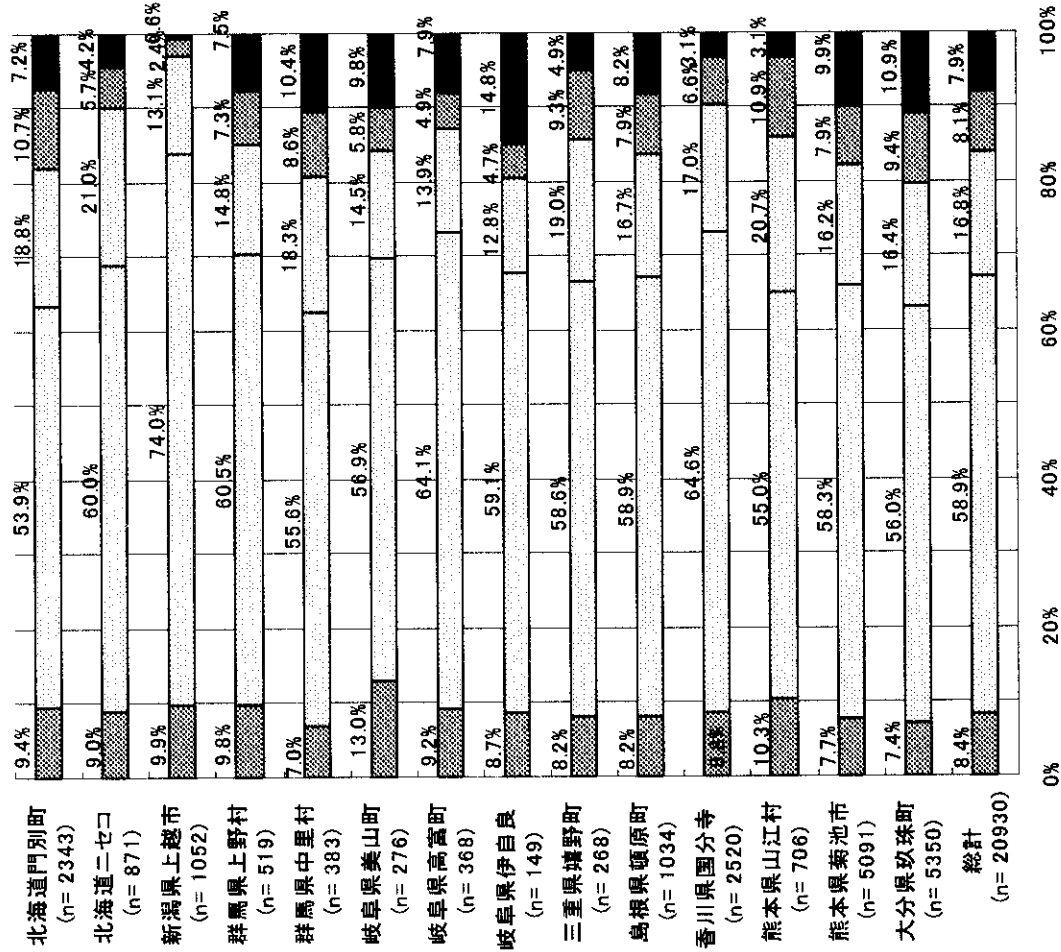
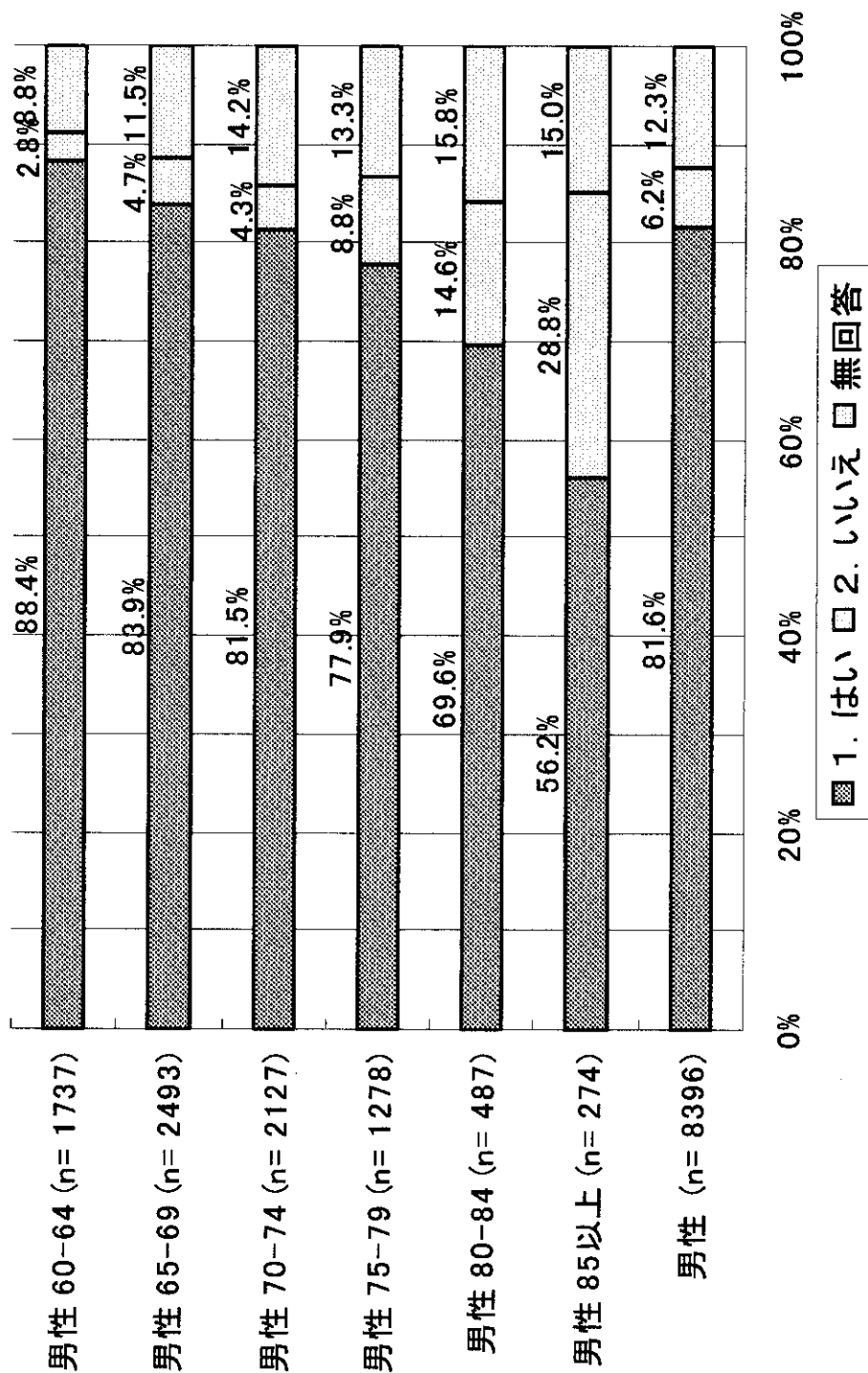
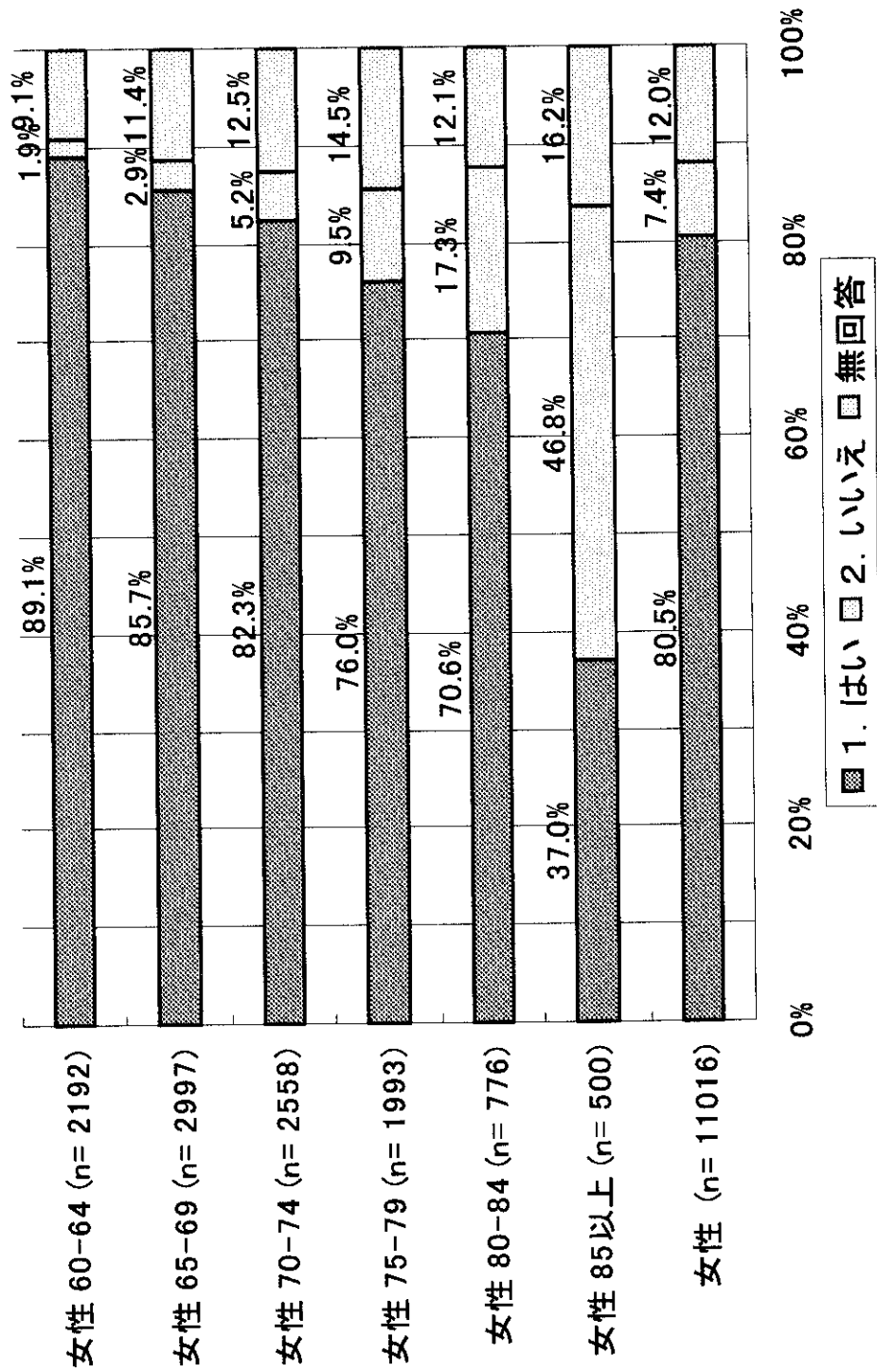


図1. とても健康である □ 2. まあまあ健康である □ 3. あまり健康でない
 図4. 健康でない ■ 無回答

ADL 日用品の買い物ができますか



ADL 日用品の買い物ができますか



ADL 日用品の買い物ができますか

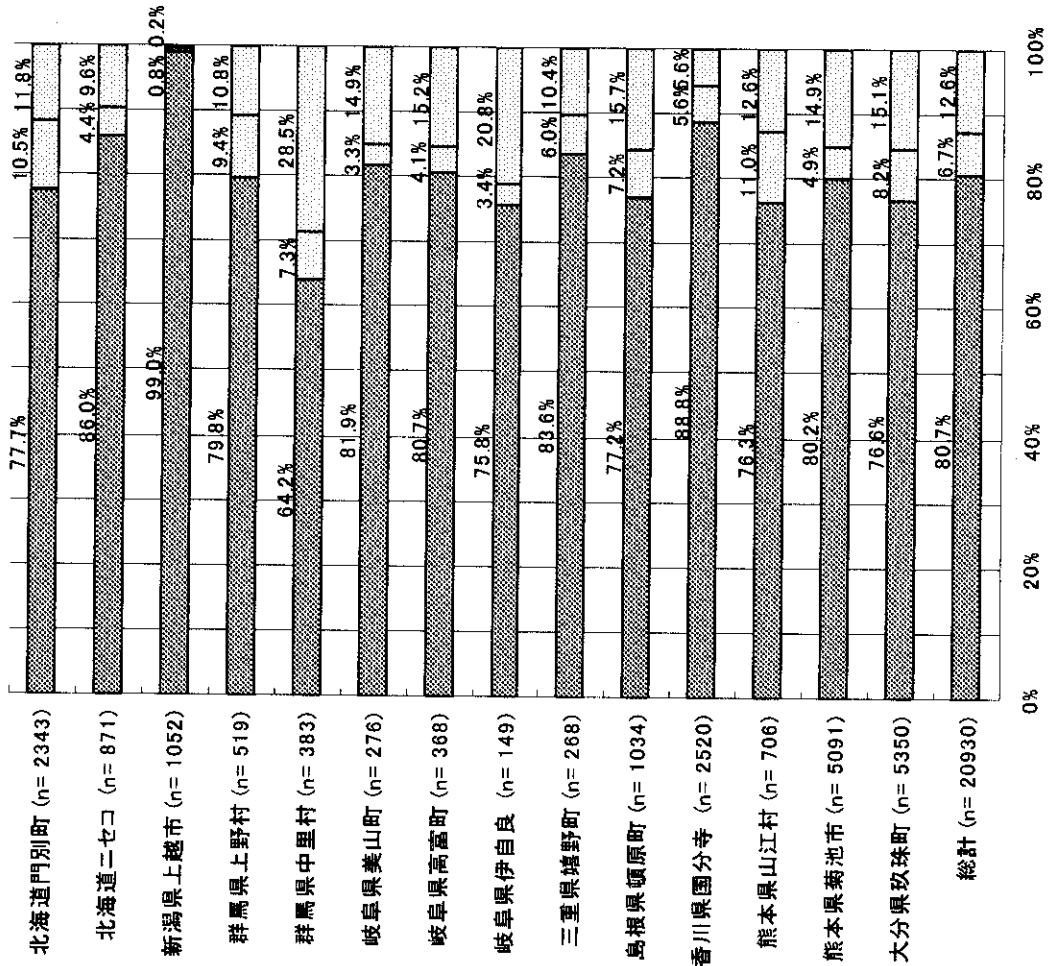
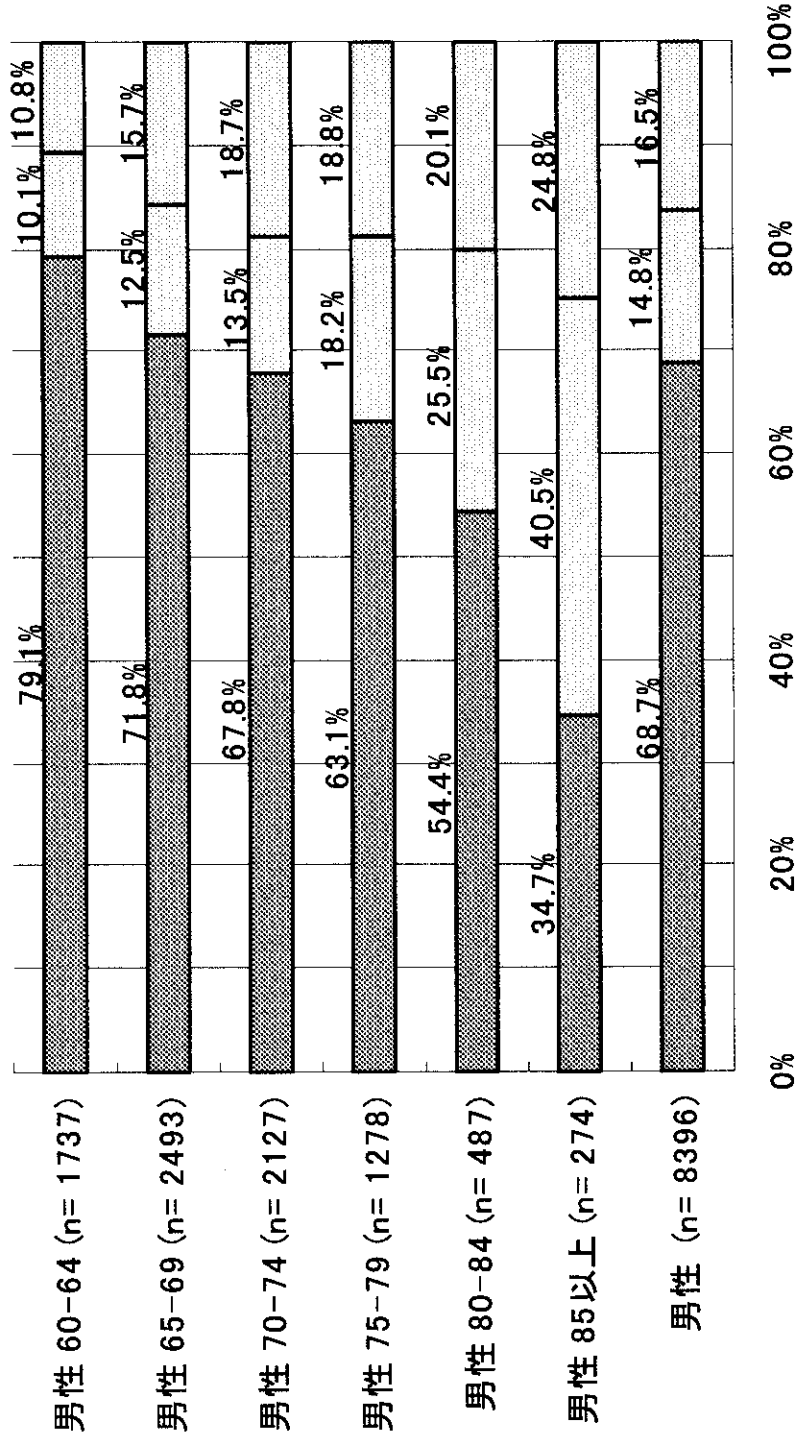


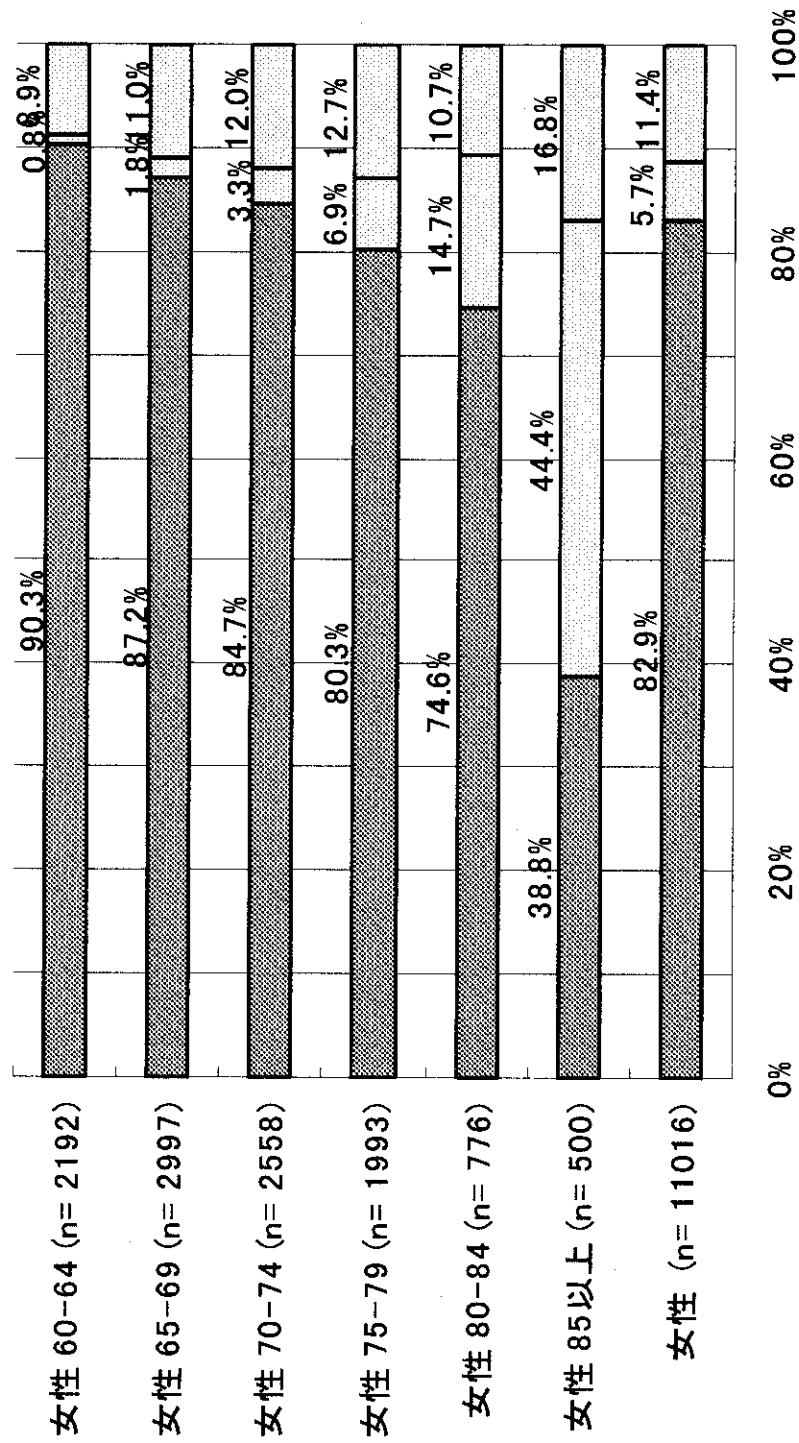
図 1. はい □ いいえ □ 無回答

ADL 食事の用意ができますか



■ 1. はい □ 2. いいえ □ 無回答

ADL 食事の用意ができますか



■ 1. はい □ 2. いいえ □ 無回答

ADL 食事の用意ができますか

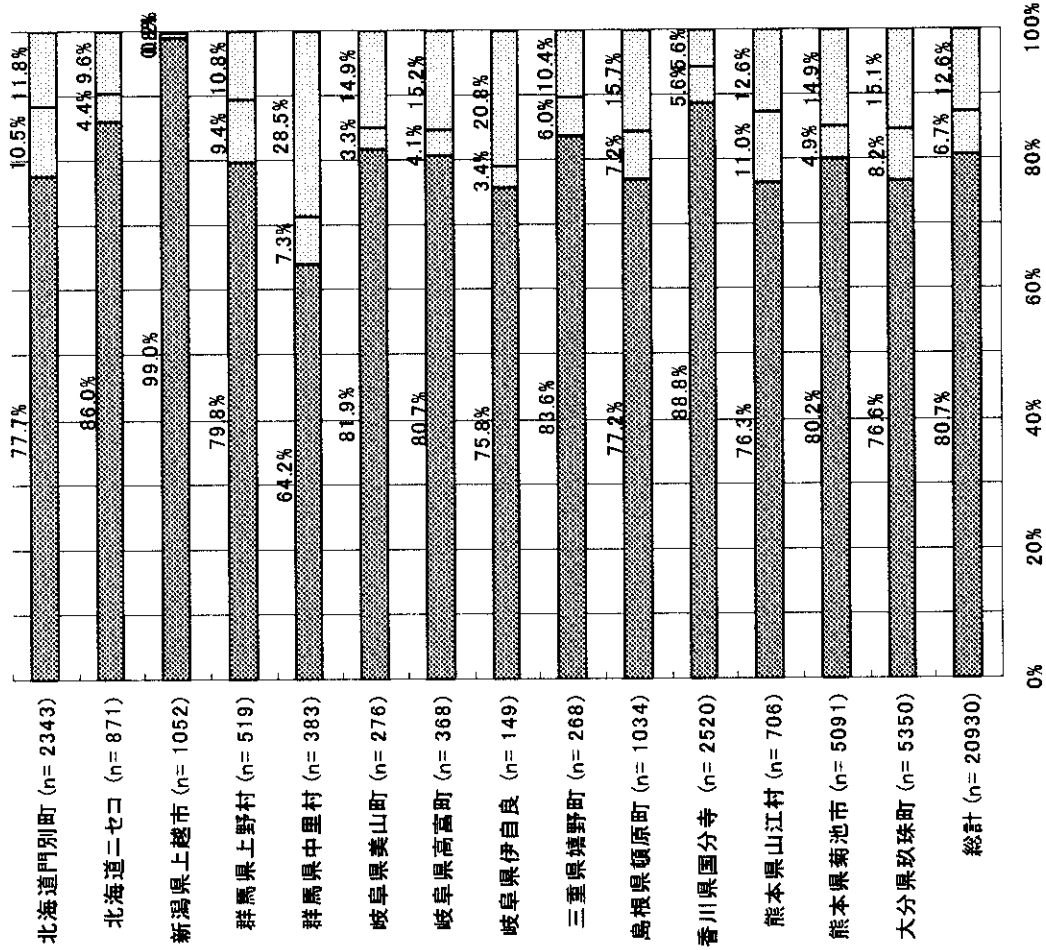


図 1. はい □ 2. いいえ □ 無回答