

分担研究報告書

市町村における歯科保健推進に関する総合的研究
—地域住民における歯科受療および歯科健診等に関する行動について—
分担研究者 新庄 文明(大阪大学医学部講師)

研究要旨:地域住民を対象とした歯科保健および受療行動を調査した。歯科診療の受診は男女、世代間で大きな違いはなかったが、男性では悪くなくても我慢するものが女性より多く、歯科健診受診者が少なく、歯石除去、刷掃指導を受けたものが少なかった。世代の違いでは、歯石除去の受診経験は、男女とも20歳代で低く、その後やや高い割合であり変化がなかった。男性については刷掃指導の経験も同様の傾向を示していた。今後の歯科保健を推進するためには、男性に対し歯科保健サービスの重要性を認識してもらう健康教育を展開すると同時に、男性が歯科保健サービスを受けやすくなる環境整備を進める必要があると思われる。

A. 目的

地域住民の受療行動を含めた歯科保健行動について調査し、歯科保健目標設定のための資料を得ることを目的とする。

B. 方法

大阪府および兵庫県の市町村から5つの地区を選び、性・年代別に抽出した1200名の地域住民を対象とした。調査票は自記式で、配布及び回収は郵送により実施した。調査項目は、歯科診療の受診状況、受診理由、歯科健診受診の有無、歯石除去・刷掃指導の経験等である。

C. 結果

回収数は男性284名、女性337名の計621名であり、回収率は51.75%であった。男女とも、歯科診療の受診は1年以内が最も多く、それぞれ、44.9%、45.4%であった。女性は20歳代で39%である以外は40%以上であり世代間の違いが少ないが、男性では20歳代35%、40歳代38%とやや低く、女性よりは

世代間で変動がみられた。歯科診療所の受診理由については、定期受診は男性8.8%、女性15.1%であり、痛みや以上を感じた場合受診するものは、男性56.0%、女性63.8%であった。受療を先延ばしする悪くなくても我慢するものは、男性30.3%、女性17.5%ほどみられた。歯科健診を受けたことのあるものは、男性で42.9%、女性で58.6%であり、その中では男女とも歯科医院の受診が最も多く、男性では次いで職場健診、市町村の健診の順であったが、女性では市町村の健診、職場健診の順であった。受けたことのないものは、男性49.3%、女性36.6%であった。歯石除去を受けたことのあるものは、男性で1年以内34.8%、1-4年27.1%、5年以上前15.8%であり、女性では、それぞれ、34.4%、33.7%、13.8%であった。受けたことがないものは、男女とも20歳代で多いものの、30歳代以上で減少し、世代間の差はほとんどなかった。刷掃指導を受けたものは、男性51.8%、女性66.2%であり、男性では歯石除去と同様に20歳代で低く、30歳代以上で変化が少なかったが、女性ではど

の世代でもあまり違いは認められなかった。

D. 考察

受診に関する年代による差は、男性でやや大きく、勤務形態との関連が推察された。受療行動を選択しない、悪くなっても我慢するものの割合は、男性では女性に比べ高い値を示していた。特に、出産・育児を経験する30歳代の女性では悪くなっても我慢するものが非常に少なかった。また、定期受診についても20～40歳代の男性ではほとんどみられなかったが、この点も勤務状況との関連がうかがわれた。しかし、女性の30歳代では、定期健診の受診者が多かったが、育児との関連については、今回調査していないので不明である。

歯科健診の受診率は、平成5年保健福祉動向調査の結果に比べ、歯科診療所での受診率ですら、男女ともかなり高い値が得られた。これは、歯科診療所の配置や定期健診への取り組み、住民の意識、勤務状況、調査地区や年度の違いなどでかなり異なることが考えられるが、それらがどの程度関与しているかは、今回の調査では不明である。

歯科健診の受診、歯石除去や刷掃指導の経験については、男女差が認められた。これらは、同じ地域に住んでいるため、提供される歯科保健サービスはほぼ同様と考えられたため、勤務状況の違いが大きな要因であると思われる。男性は女性より歯周疾患で歯を失う割合が高いことが報告されているが、歯周疾患対策を推進する上で、男性が歯科保健サービスの重要性を認識するような健康教育を行うこととともに、男性が歯科保健サービスを受けやすくするための環境整備が重要な課題であると思われる。

E. 結論

地域住民を対象とした歯科保健および受療行動を調査した。歯科診療の受診は男女、世代間で大きな違いはなかったが、男性では悪くなっても我慢するものが女性より多く、歯科健診受診者が少なく、歯石除去、刷掃指導を受けたものが少なかった。世代の違いでは、歯石除去の受診経験は、男女とも20歳代で低く、その後やや高い割合であり変化がなかった。男性については刷掃指導の経験も同様の傾向を示していた。今後の歯科保健を推進するためには、男性に対し歯科保健サービスの重要性を認識してもらい健康教育を展開すると同時に、男性が歯科保健サービスを受けやすくなる環境整備を進める必要があると思われる。

F. 発表

1. 論文発表

なし

2. 学会発表

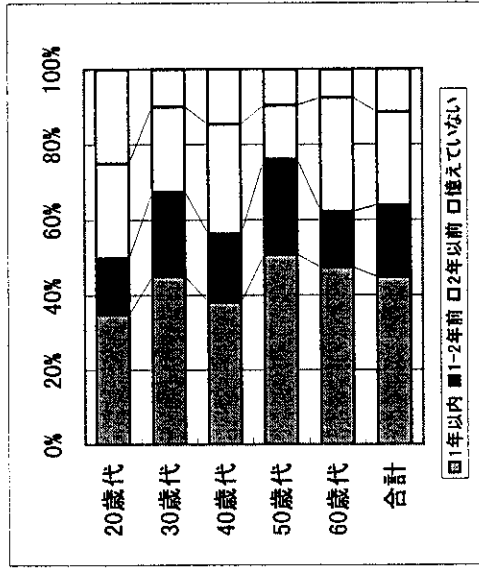
尾崎哲則, 青山 旬, 福田雅臣, 長田 斉, 高久 悟, 安井利一, 丹羽源男, 宮武光吉. 市町村における歯科保健事業実施と福祉指標との関連. 第48回口腔衛生学会, 福岡. 1999.11

青山 旬, 高久 悟, 福田雅臣, 尾崎哲則, 長田 斉, 安井利一, 丹波源男, 宮武光吉. 市町村の3歳児齲蝕の状況と関連要因について. 公衆衛生学会, 大分. 1999.10

診療

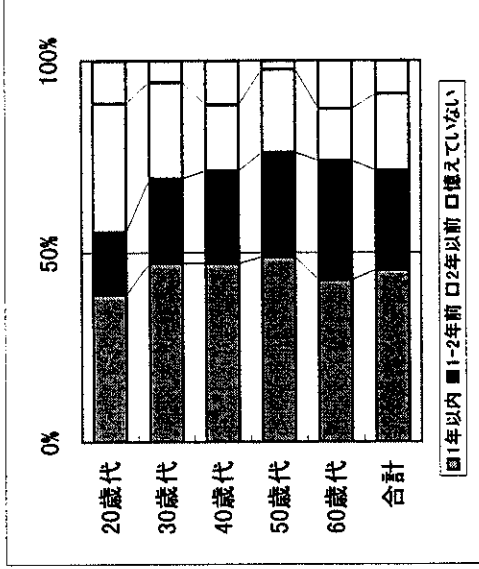
男性		歯科診療の受診				合計
年代	1年以内	1-2年前	2年以前	憶えていない	合計	
20歳代	7	3	5	5	20	
30歳代	18	9	9	4	40	
40歳代	21	10	16	8	55	
50歳代	32	16	9	6	63	
60歳代	44	14	28	7	93	
不明				1	1	
合計	122	52	67	31	272	

率表		歯科診療の受診				合計
年代	1年以内	1-2年前	2年以前	憶えていない	合計	
20歳代	35.0	15.0	25.0	25.0	100.0	
30歳代	45.0	22.5	22.5	10.0	100.0	
40歳代	38.2	18.2	29.1	14.5	100.0	
50歳代	50.8	25.4	14.3	9.5	100.0	
60歳代	47.3	15.1	30.1	7.5	100.0	
不明	0.0	0.0	0.0	100.0	100.0	
合計	44.9	19.1	24.6	11.4	100.0	



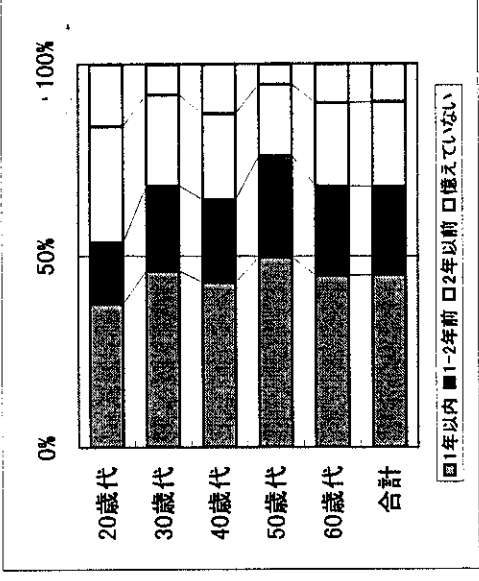
女性		歯科診療の受診				合計
年代	1年以内	1-2年前	2年以前	憶えていない	合計	
20歳代	14	6	12	4	36	
30歳代	17	8	9	2	36	
40歳代	33	17	12	8	70	
50歳代	43	24	19	2	88	
60歳代	41	30	13	12	96	
不明						
合計	148	85	65	28	326	

率表		歯科診療の受診				合計
年代	1年以内	1-2年前	2年以前	憶えていない	合計	
20歳代	38.9	16.7	33.3	11.1	100.0	
30歳代	47.2	22.2	25.0	5.6	100.0	
40歳代	47.1	24.3	17.1	11.4	100.0	
50歳代	48.9	27.3	21.6	2.3	100.0	
60歳代	42.7	31.3	13.5	12.5	100.0	
不明						
合計	45.4	26.1	19.9	8.6	100.0	



全体		歯科診療の受診				合計
年代	1年以内	1-2年前	2年以前	憶えていない	合計	
20歳代	21	9	17	9	56	
30歳代	35	17	18	6	76	
40歳代	54	27	28	16	125	
50歳代	75	40	28	8	151	
60歳代	85	44	41	19	189	
不明	0	0	0	0	0	
合計	270	137	132	59	598	

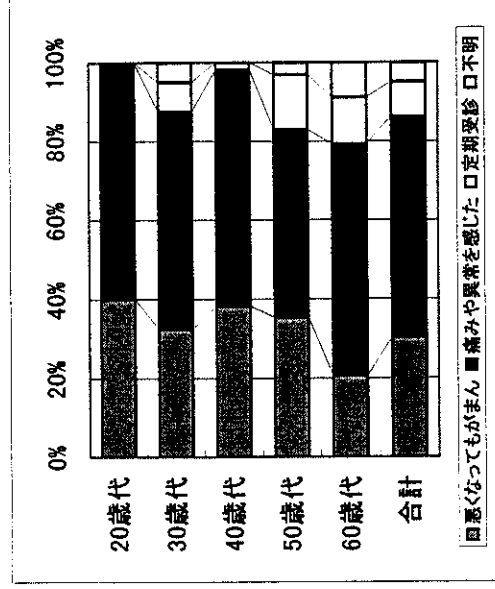
率表		歯科診療の受診				合計
年代	1年以内	1-2年前	2年以前	憶えていない	合計	
20歳代	37.5	16.1	30.4	16.1	100.0	
30歳代	46.1	22.4	23.7	7.9	100.0	
40歳代	43.2	21.6	22.4	12.8	100.0	
50歳代	49.7	26.5	18.5	5.3	100.0	
60歳代	45.0	23.3	21.7	10.1	100.0	
不明	0.0	0.0	0.0	100.0	100.0	
合計	45.2	22.9	22.1	9.9	100.0	



どんな時

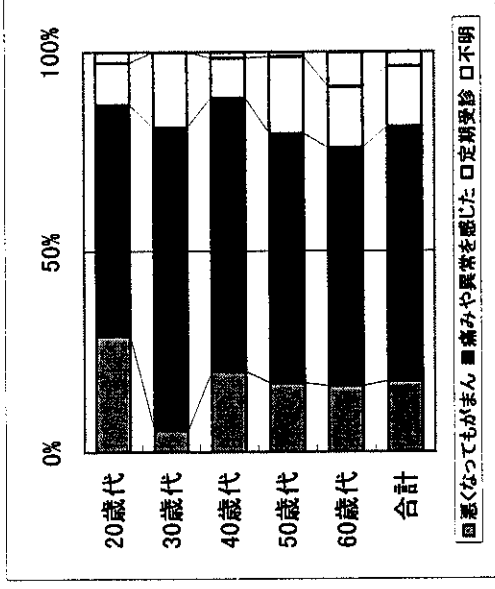
男性 年代	どの様なときに歯科診療所にかかったか 悪くなって痛みや異常を感じ もがまん 常を感じ	不明	合計
20歳代	8	12	20
30歳代	13	22	40
40歳代	21	33	55
50歳代	23	31	65
60歳代	21	60	102
不明	1		2
合計	86	159	284

率表 男性 年代	どの様なときに歯科診療所にかかったか 悪くなって痛みや異常を感じ もがまん 常を感じ	不明	合計
20歳代	40.0	60.0	0.0
30歳代	32.5	55.0	7.5
40歳代	38.2	60.0	1.8
50歳代	35.4	47.7	13.8
60歳代	20.6	58.8	11.8
不明	0.0	50.0	0.0
合計	30.3	56.0	8.8



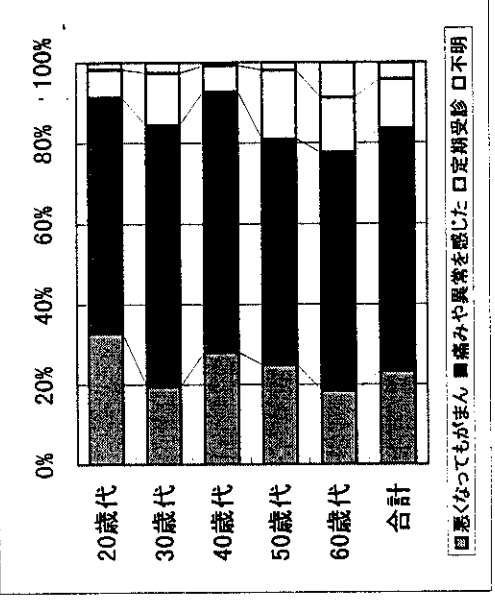
女性 年代	どの様なときに歯科診療所にかかったか 悪くなって痛みや異常を感じ もがまん 常を感じ	不明	合計
20歳代	11	22	4
30歳代	2	28	7
40歳代	14	48	7
50歳代	15	55	17
60歳代	17	62	16
不明	59	215	51
合計			12

率表 女性 年代	どの様なときに歯科診療所にかかったか 悪くなって痛みや異常を感じ もがまん 常を感じ	不明	合計
20歳代	28.9	57.9	10.5
30歳代	5.4	75.7	18.9
40歳代	20.0	68.6	10.0
50歳代	17.0	62.5	19.3
60歳代	16.3	59.6	15.4
不明	17.5	63.8	15.1
合計			3.6



全体 年代	どの様なときに歯科診療所にかかったか 悪くなって痛みや異常を感じ もがまん 常を感じ	不明	合計
20歳代	19	34	4
30歳代	15	50	10
40歳代	35	81	8
50歳代	38	86	26
60歳代	38	122	28
不明	0	1	0
合計	145	374	76

率表 全体 年代	どの様なときに歯科診療所にかかったか 悪くなって痛みや異常を感じ もがまん 常を感じ	不明	合計
20歳代	32.8	58.6	6.9
30歳代	19.5	64.9	13.0
40歳代	28.0	64.8	6.4
50歳代	24.8	56.2	17.0
60歳代	18.4	59.2	13.6
不明	0.0	50.0	0.0
合計	23.3	60.2	12.2



男性 どの様なときに歯科診療所にかかったか

女性 どの様なときに歯科診療所にかかったか

全体 どの様なときに歯科診療所にかかったか

健診

全体 年代	歯科健診の受診 を受けたこと とは	職場健診 として受診	市町村健 診	不明	合計
20歳代	37	1	16	2	58
30歳代	29	12	22	11	77
40歳代	65	4	38	13	124
50歳代	62	11	52	24	153
60歳代	70	7	63	42	206
不明	0	0	1	0	1
合計	263	35	192	92	620

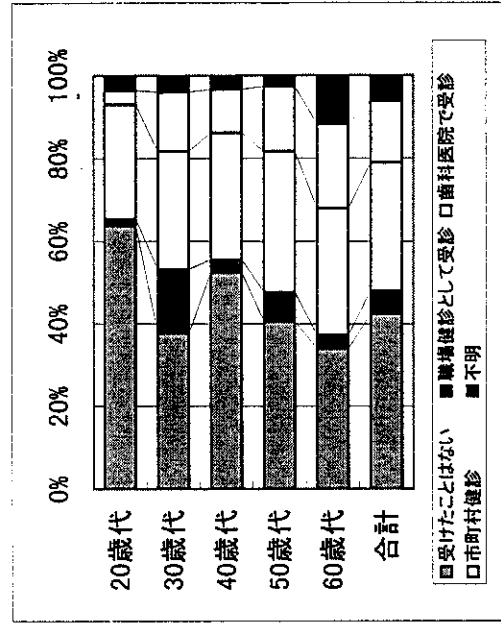
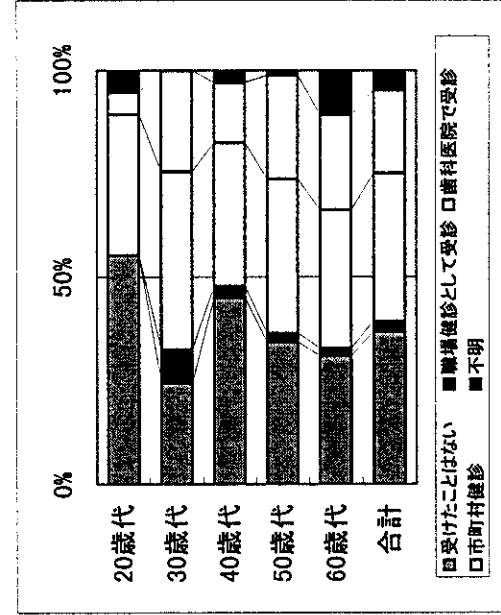
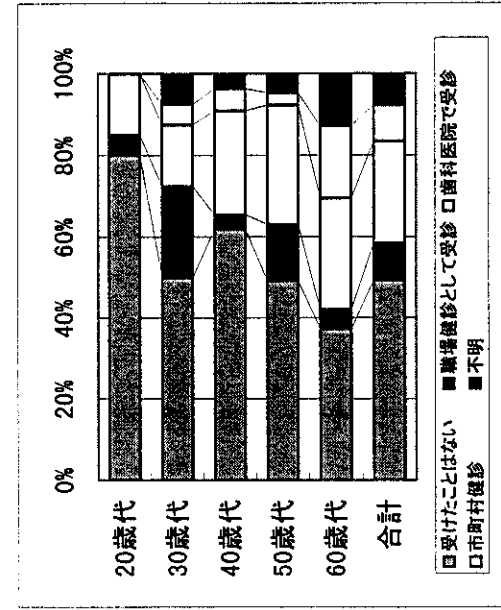
女性 年代	歯科健診の受診 を受けたこと とは	職場健診 として受診	市町村健 診	不明	合計
20歳代	21	3	13	2	38
30歳代	9	2	16	9	37
40歳代	31	2	24	10	69
50歳代	30	2	33	22	88
60歳代	32	2	35	24	104
不明	123	9	121	67	336
合計	213	21	161	116	511

男性 年代	歯科健診の受診 を受けたこと とは	職場健診 として受診	市町村健 診	不明	合計
20歳代	16	1	3	0	20
30歳代	20	9	6	2	40
40歳代	34	2	14	3	55
50歳代	32	9	19	2	65
60歳代	38	5	28	18	102
不明	140	26	71	25	284
合計	250	57	104	52	463

全体 年代	歯科健診の受診 を受けたこと とは	職場健診 として受診	市町村健 診	不明	合計
20歳代	63.8	1.7	27.6	3.4	100.0
30歳代	37.7	15.6	28.6	14.3	100.0
40歳代	52.4	3.2	30.6	10.5	100.0
50歳代	40.5	7.2	34.0	15.7	100.0
60歳代	34.0	3.4	30.6	20.4	100.0
不明	0.0	0.0	50.0	0.0	100.0
合計	42.4	5.6	31.0	14.8	100.0

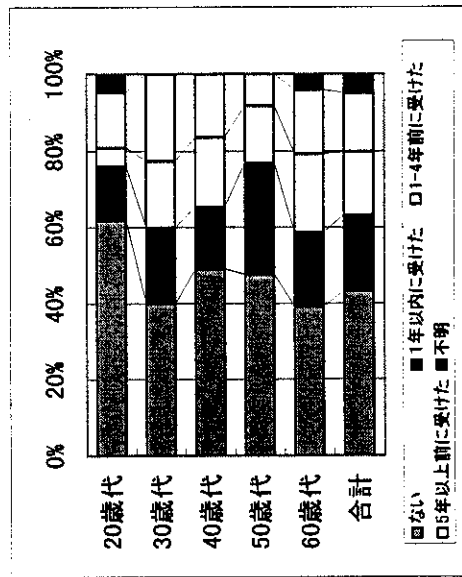
女性 年代	歯科健診の受診 を受けたこと とは	職場健診 として受診	市町村健 診	不明	合計
20歳代	55.3	0.0	34.2	5.3	100.0
30歳代	24.3	8.1	43.2	24.3	100.0
40歳代	44.9	2.9	34.8	14.5	100.0
50歳代	34.1	2.3	37.5	25.0	100.0
60歳代	30.8	1.9	33.7	23.1	100.0
不明	36.6	2.7	36.0	19.9	100.0
合計	36.6	2.7	36.0	19.9	100.0

男性 年代	歯科健診の受診 を受けたこと とは	職場健診 として受診	市町村健 診	不明	合計
20歳代	80.0	5.0	15.0	0.0	100.0
30歳代	50.0	22.5	15.0	5.0	100.0
40歳代	61.8	3.6	25.5	5.5	100.0
50歳代	49.2	13.8	29.2	3.1	100.0
60歳代	37.3	4.9	27.5	17.6	100.0
不明	0.0	0.0	50.0	0.0	100.0
合計	49.3	9.2	25.0	8.8	100.0



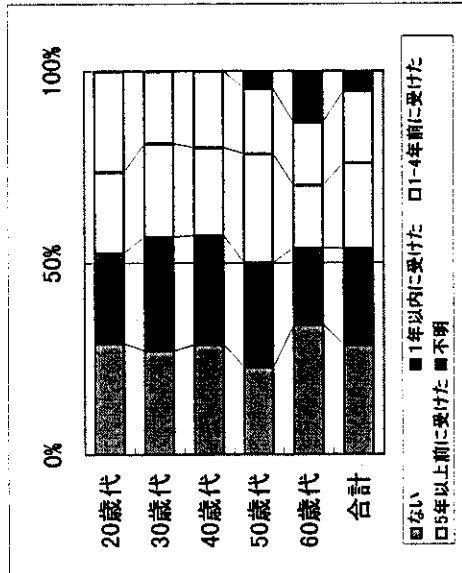
男性 年代	歯みがきの仕方を教わったことがあるか				不明 合計
	1年以内 に受けた	1-4年前 に受けた	5年以上 前に受け	不明	
20歳代	13	3	1	3	21
30歳代	16	8	7	9	40
40歳代	27	9	10	9	55
50歳代	29	18	9	5	61
60歳代	38	19	20	16	97
不明				1	9
合計	123	57	47	43	284

率表 男性 年代	歯みがきの仕方を教わったことがあるか				不明 合計
	1年以内 に受けた	1-4年前 に受けた	5年以上 前に受け	不明	
20歳代	61.9	14.3	4.8	14.3	4.8
30歳代	40.0	20.0	17.5	22.5	0.0
40歳代	49.1	16.4	18.2	16.4	0.0
50歳代	47.5	29.5	14.8	8.2	0.0
60歳代	39.2	19.6	20.6	16.5	4.1
不明	0.0	0.0	0.0	10.0	90.0
合計	43.3	20.1	16.5	15.1	4.9



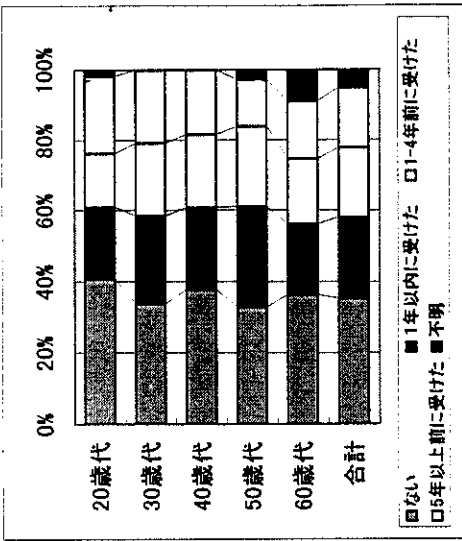
女性 年代	歯みがきの仕方を教わったことがあるか				不明 合計
	1年以内 に受けた	1-4年前 に受けた	5年以上 前に受け	不明	
20歳代	11	9	8	10	38
30歳代	10	11	9	7	37
40歳代	20	20	16	14	70
50歳代	20	24	25	15	88
60歳代	35	21	17	14	104
不明					
合計	96	85	75	63	337

率表 女性 年代	歯みがきの仕方を教わったことがあるか				不明 合計
	1年以内 に受けた	1-4年前 に受けた	5年以上 前に受け	不明	
20歳代	28.9	23.7	21.1	26.3	0.0
30歳代	27.0	29.7	24.3	18.9	0.0
40歳代	28.6	28.6	22.9	20.0	0.0
50歳代	22.7	27.3	28.4	17.0	4.5
60歳代	33.7	20.2	16.3	16.3	13.5
不明					
合計	28.5	25.2	22.3	18.7	5.3



全体 年代	歯みがきの仕方を教わったことがあるか				不明 合計
	1年以内 に受けた	1-4年前 に受けた	5年以上 前に受け	不明	
20歳代	24	12	9	13	1
30歳代	26	19	16	16	0
40歳代	47	29	26	23	0
50歳代	49	42	34	20	4
60歳代	73	40	37	33	18
不明	0	0	0	1	9
合計	219	142	122	106	32

率表 全体 年代	歯みがきの仕方を教わったことがあるか				不明 合計
	1年以内 に受けた	1-4年前 に受けた	5年以上 前に受け	不明	
20歳代	40.7	20.3	15.3	22.0	1.7
30歳代	33.8	24.7	20.8	20.8	0.0
40歳代	37.6	23.2	20.8	18.4	0.0
50歳代	32.9	28.2	22.8	13.4	2.7
60歳代	36.3	19.9	18.4	16.4	9.0
不明	0.0	0.0	0.0	10.0	90.0
合計	35.3	22.9	19.6	17.1	5.2

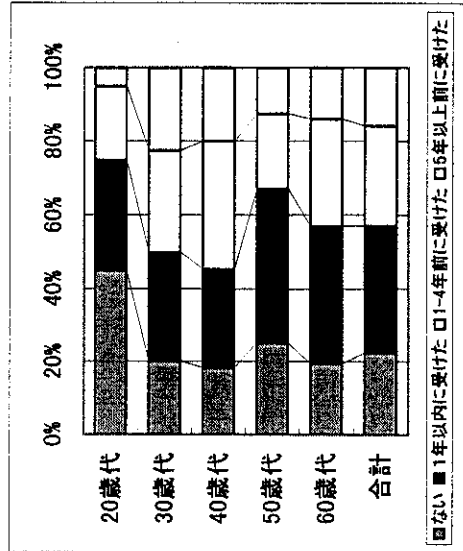


歯石

男性 年代	歯石除去や清掃を受けたことがあるか			合計
	1年以内 に受けた	1-4年前 に受けた	5年以上 前に受け	
20歳代	9	6	4	20
30歳代	8	12	11	40
40歳代	10	15	19	55
50歳代	16	27	13	64
60歳代	18	35	27	93
不明				1
合計	61	95	74	43

率表
男性
年代

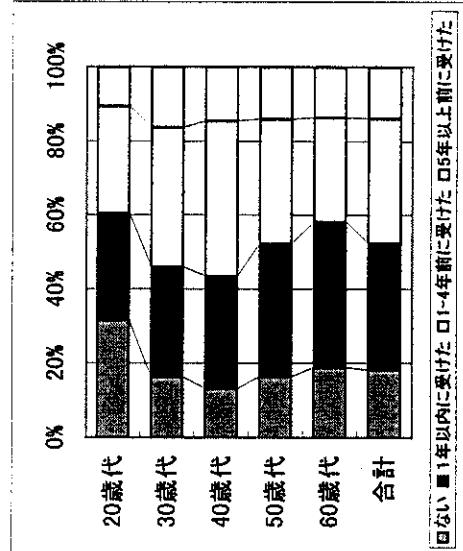
男性 年代	歯石除去や清掃を受けたことがあるか			合計
	1年以内 に受けた	1-4年前 に受けた	5年以上 前に受け	
20歳代	45.0	30.0	20.0	5.0
30歳代	20.0	30.0	27.5	22.5
40歳代	18.2	27.3	34.5	20.0
50歳代	25.0	42.2	20.3	12.5
60歳代	19.4	37.6	29.0	14.0
不明	0.0	0.0	0.0	100.0
合計	22.3	34.8	27.1	15.8



女性 年代	歯石除去や清掃を受けたことがあるか			合計
	1年以内 に受けた	1-4年前 に受けた	5年以上 前に受け	
20歳代	12	11	11	4
30歳代	6	11	14	6
40歳代	9	21	29	10
50歳代	14	31	29	12
60歳代	18	38	27	13
不明				
合計	59	112	110	45

率表
女性
年代

女性 年代	歯石除去や清掃を受けたことがあるか			合計
	1年以内 に受けた	1-4年前 に受けた	5年以上 前に受け	
20歳代	31.6	28.9	28.9	10.5
30歳代	16.2	29.7	37.8	16.2
40歳代	13.0	30.4	42.0	14.5
50歳代	16.3	36.0	33.7	14.0
60歳代	18.8	39.6	28.1	13.5
不明				
合計	18.1	34.4	33.7	13.8



全体 年代	歯石除去や清掃を受けたことがあるか			合計
	1年以内 に受けた	1-4年前 に受けた	5年以上 前に受け	
20歳代	21	17	15	5
30歳代	14	23	25	15
40歳代	19	36	48	21
50歳代	30	58	42	20
60歳代	36	73	54	26
不明	0	0	0	1
合計	120	207	184	88

率表
全体
年代

全体 年代	歯石除去や清掃を受けたことがあるか			合計
	1年以内 に受けた	1-4年前 に受けた	5年以上 前に受け	
20歳代	36.2	29.3	25.9	8.6
30歳代	18.2	29.9	32.5	19.5
40歳代	15.3	29.0	38.7	16.9
50歳代	20.0	38.7	28.0	13.3
60歳代	19.0	38.6	28.6	13.8
不明	0.0	0.0	0.0	100.0
合計	20.0	34.6	30.7	14.7

