

D. 血液製剤使用情報 (平成11年1月1日～6月30日)

7. 貯血式自己血輸血実施症例数

自己血	心臓血管	整形	脳外	耳鼻科	形成皮膚科	泌尿器科	産婦	提供者	その他
液状									
凍結									
フィブリン糊									
症例数 (実人数)									

提供者：骨髄、肝臓などのdonor

D. 血液製剤使用情報 (平成11年1月1日～6月30日)

8. 貯血式自己血輸血単位数 (200ml採血由来を1単位)

自己血	心臓血管	整形	脳外	耳鼻科	形成皮膚科	泌尿器科	産婦	提供者	その他
液状									
凍結									
フィブリン糊									

提供者：骨髄、肝臓などのdonor

D. 血液製剤使用情報（平成11年1月1日～6月30日）

9、院内採血実施症例数（貯血式自己血輸血を除く）

	血液疾患	新生児	心血管	消化器	その他
自己幹細胞					
顆粒球					
血小板					
血漿					
新鮮・全血					
その他					

D. 血液製剤使用情報（平成11年1月1日～6月30日）

10、輸血患者の性別・年齢

	0～10歳	11～20歳	21～30歳	31～40歳	41～50歳	51～60歳	61～70歳	71～80歳	81歳以上	合計
男性										
女性										
合計										

D. 血液製剤使用情報 (平成11年1月1日～6月30日)

11. 平日時間外・日祭日の緊急輸血患者実人数及び単位数

	血液疾患	消化器・肝	小児新生児	心臓血管	脳神経	整形	救命救急	その他
実人数								
全血 (単位数)								
赤血球 (単位数)								
凍結血漿 (単位数)								
濃厚血小板 (単位数)								
アルブミン (g)								

それぞれ別の理由で輸血しても主病名で1人にして下さい
200mlを1単位として下さい

「血液製剤の使用実態調査に基づく適正使用の研究」アンケート回収状況

No	住所	医療機関名	98年度回収	99年度回収
1	福岡市東区	九州大学病院	○	○
2		A	○	○
3		貝塚病院	○	○
4		原土井病院	○	
5		八木病院		○
6	福岡市中央区	国立病院九州医療センター	○	○
7		福岡市立こども病院	○	○
8		済生会福岡総合病院	○	○
9		浜の町病院	○	○
10		福岡逓信病院	○	○
11	福岡市博多区	福岡市民病院	○	○
12		原三信病院	○	○
13		木村外科病院	○	○
14		千鳥橋病院	○	
15	福岡市南区	国立病院九州がんセンター	○	○
16		福岡赤十字病院	○	○
17		九州中央病院	○	○
18	福岡市城南区	福岡大学病院	○	○
19		さくら病院	○	○
20	福岡市西区	白十字病院	○	○
21		村上華林堂病院	○	○
22		早良病院	○	○
23		昭和病院		○
24	福岡市早良区	福岡歯科大学附属病院	○	○
25	春日市	福岡徳洲会病院	○	○
26	筑紫野市	福岡大学筑紫病院	○	○
27		済生会二日市病院	○	○
28	粕屋郡粕屋町	B	○	○
29	粕屋郡古賀町	C	○	○
30	粕屋郡志免町	社会保険仲原病院	○	○
31	宗像市	D		○
32	宗像郡福岡町	宗像水光会病院	○	○
33	久留米市	久留米大学病院	○	○
34		久留米大学医療センター	○	○
35		聖マリア病院	○	○
36		新古賀病院	○	○
37		E	○	○
38	甘木市	F		○
39		県立朝倉病院	○	○
40	浮羽郡田主丸町	田主丸中央病院	○	○
41	八女市	公立八女総合病院		○
42	柳川市	県立柳川病院	○	○
43	大川市	高木病院	○	○
44	大牟田市	大牟田市立総合病院	○	○
45		三井大牟田病院	○	○
46		済生会大牟田病院	○	
47		米の山病院		○
48		大牟田記念病院	○	
49	三池郡高田町	ヨコクラ病院	○	○
50	筑後市	筑後市立病院	○	○

No	住所	医療機関名	98年度回収	99年度回収
51	北九州市小倉南区	北九州総合病院		○
52		九州労災病院		○
53		国立小倉病院	○	○
54	北九州市小倉北区	小文字病院		
55		社会保険小倉記念病院	○	○
56		北九州市立医療センター	○	○
57		健和会大手町病院		
58		新小倉病院	○	○
59		三萩野病院		
60		北九州中央病院		
61	北九州市八幡東区	北九州市立八幡病院	○	○
62		済生会八幡総合病院		
63		新日鐵八幡記念病院	○	○
64	北九州市八幡西区	産業医科大学病院	○	○
65		九州厚生年金病院	○	○
66		三菱化学病院	○	○
67	北九州市門司区	北九州市立門司病院	○	○
68		JR九州病院	○	○
69		門司労災病院		○
70		掖済会門司病院	○	
71	北九州市戸畑区	北九州市立戸畑病院	○	
72		牧山中央病院		
73		G	○	○
74	北九州市若松区	北九州市立若松病院	○	○
75	中間市	中間市立病院	○	○
76	遠賀郡芦屋町	町立芦屋中央病院	○	○
77	遠賀郡岡垣町	福岡県立遠賀病院	○	○
78	飯塚市	飯塚病院	○	○
79	直方市	直方中央病院		○
80	田川市	社会保険田川病院	○	
81		田川市立病院	○	○
82	嘉穂郡穂波町	筑豊労災病院	○	○
83		福岡県立嘉穂病院	○	○
84	京都郡苅田町	小波瀬病院	○	
85	鞍手郡宮田町	宮田病院	○	

集計数	68	70
-----	----	----

A. 病院情報

(1) 病院の種類

医療機関名	一般病院	大学病院	その他
九州大学病院		○	
A	○		
貝塚病院	○		
八木病院	○		
国立病院九州医療センター	○		
福岡市立こども病院			小児病院
済生会福岡総合病院			○
浜の町病院			共済病院
福岡逓信病院	○		
福岡市民病院	○		
原三信病院	○		
木村外科病院	○		
国立病院九州がんセンター	○		
福岡赤十字病院	○		
九州中央病院			許可法人
福岡大学病院		○	
さくら病院	○		
白十字病院	○		
村上善林堂病院	○		
早良病院	○		
昭和病院	○		
福岡歯科大学病院	○		
福岡徳洲会病院	○		
福岡大学筑業病院	○		
済生会二日市病院			○
B	○		
C			療養所
社会保険仲原病院	○		
D			医師会
宗像水光会病院	○		
久留米大学病院		○	
久留米大学医療センター		○	
聖マリア病院	○		
新古賀病院	○		
E	○		
F	○		
県立朝倉病院	○		
田主丸中央病院	○		
公立八女総合病院	○		
県立柳川病院	○		
高木病院	○		
大牟田市立総合病院	○		
三井大牟田病院			○
米の山病院	○		
ヨコクラ病院	○		
筑後市立病院	○		
北九州総合病院	○		
九州労災病院	○		
国立小倉病院	○		
社会保険小倉記念病院	○		
北九州市立医療センター	○		
新小倉病院	○		
北九州市立八幡病院	○		
新日鐵八幡記念病院	○		
産業医科大学病院		○	
九州厚生年金病院			○
三菱化学病院	○		
北九州市立門司病院	○		
JR九州病院			会社
門司労災病院			労災病院
G	○		
北九州市立若松病院	○		
中岡市立病院	○		
町立芦屋中央病院	○		
福岡県立遠賀病院	○		
飯塚病院	○		
直方中央病院	○		
田川市立病院	○		
筑豊労災病院	○		
福岡県立嘉穂病院	○		

公立学校共済組合

合計 54 5 19

A. 病院情報
(2) 開設者

医療機関名	国公立	法人	個人	その他
九州大学病院	○			
A			○	
貝塚病院			○	
八木病院		○		
国立病院九州医療センター	○			
福岡市立こども病院	○			
済生会福岡総合病院		○		
浜の町病院				共済
福岡運信病院	○			
福岡市民病院	○			
原三信病院		○		
木村外科病院		○		
国立病院九州がんセンター	○			
福岡赤十字病院		○		
九州中央病院		○		
福岡大学病院		○		
さくら病院		○		
白十字病院		○		
村上華林堂病院		○		
早良病院			○	
昭和病院		○		
福岡歯科大学病院		○		
福岡徳洲会病院		○		
福岡大学筑紫病院		○		
済生会二日市病院		○		
B		○		
C	○			
社会保険仲原病院				公益法人
D		○		
宗像水光会病院		○		
久留米大学病院		○		
久留米大学医療センター		○		
聖マリア病院		○		
新古賀病院		○		
E		○		
F		○		
県立朝倉病院	○			
田主丸中央病院		○		
公立八女総合病院	○			
県立柳川病院	○			
高木病院			○	
大牟田市立総合病院	○			
三井大牟田病院				○
米の山病院		○		
ヨコクラ病院		○		
筑後市立病院	○			
北九州総合病院		○		
九州労災病院				○
国立小倉病院	○			
社会保険小倉記念病院				社会福祉法人
北九州市立医療センター	○			
新小倉病院				○
北九州市立八幡病院	○			
新日鐵八幡記念病院		○		
産業医科大学病院		○		
九州厚生年金病院		○		
三菱化学病院				会社
北九州市立門司病院	○			
JR九州病院				会社
門司労災病院				労働福祉事業団
G		○		
北九州市立若松病院	○			
中間市立病院	○			
町立芦屋中央病院	○			
福岡県立遠賀病院				
飯塚病院				会社
直方中央病院		○		
田川市立病院	○			
筑豊労災病院				労働福祉事業団
福岡県立嘉穂病院	○			
合計	22	33	4	11

A. 病院情報
(3) 総病床数

医療機関名	総病床数	うちわけ								
		内科病床数	外科病床数	救命救急病床数	ICU.CCU	NICU	精神科病床	結核病床	療養科	伝染病
九州大学病院	1,312	462	680	6	8	16	93	73		4
A	250				8					
貝塚病院	200									
八木病院	120	60							60	
国立病院九州医療センター	700				28		50			
福岡市立こども病院	215	75	40		6	8				25
済生会福岡総合病院	390	320		70						
浜の町病院	520	190	90							
福岡逓信病院	192	100								
福岡市民病院	200	55	145							
康三信病院	422									
木村外科病院	129		111		4					☆1
国立病院九州がんセンター	407									
福岡赤十字病院	509	208	84		4					
九州中央病院	330	115	167							☆2
福岡大学病院	915	770		40	36	9	60			
さくら病院	152	110							42	
白十字病院	466	150	150		11				166	
村上葦林堂病院	160	42	82						36	
早良病院	154									
昭和病院	65									
福岡歯科大学病院	50									
福岡徳洲会病院	600	130	90		22	12				
福岡大学筑紫病院	345		混 合		6		混 合			
済生会二日市病院	260									
B	213	100	44			9			60	
C	650	450	120					80		
社会保険仲原病院	135									
D	164	124	40		6					
宗像水光会病院	300	98	98		10					
久留米大学病院	1,263	261	188	50	24	19	60	35		18
久留米大学医療センター	300	136	164							
聖マリア病院	1,388	605	430	10	38	30	100		101	☆3
新古賀病院	358			10	6					
E	200									
F	240									
県立朝倉病院	190	98	46							
田主丸中央病院	360	165					110		85	
公立八女総合病院	330	120	56	12						
県立柳川病院	210									
高木病院	580	336	188		6					
大牟田市立総合病院	400	111	80	12	4					
三井大牟田病院	440	366			20			74		
米の山病院	266	118	52		12				84	
ヨコクラ病院	199	80	52		7				60	
筑後市立病院	220	110	110							
北九州総合病院	500			32						
九州労災病院	600	124	69		6					
国立小倉病院	507	297	99				50			
社会保険小倉記念病院	658	87	55	42	21					
北九州市立医療センター	538	176	100		6	6				16
新小倉病院	400	147	58						41	
北九州市立八幡病院	400	162	174	50	9					
新日鐵八幡記念病院	453	199	236		18					
産業医科大学病院	618	239	327		6	6	40			
九州厚生年金病院	575	138	100		8	6				
三菱化学病院	93									
北九州市立門司病院	181	126						55		
JR九州病院	265									
門司労災病院	300	110	190							
G	193									
北九州市立若松病院	210	59	52							
中間市立病院	122	64	58							
町立芦屋中央病院	137	88	49							
福岡県立遠賀病院	250	150						50		☆4
飯塚病院	1,043	464	355	32	10	3	179			
直方中央病院	195	107	25					63		
田川市立病院	342								46	8
筑豊労災病院	250	110	140							
福岡県立嘉穂病院	250	150	50					50		
合計	26,549	7,105	5,444	366	359	115	742	480	781	71

☆1 ホスピス緩和病床 14床
 ☆2 小児科14床、ドック34床
 ☆3 循環器センター74床
 ☆4 痴呆病床 50床

B. 輸血管理情報

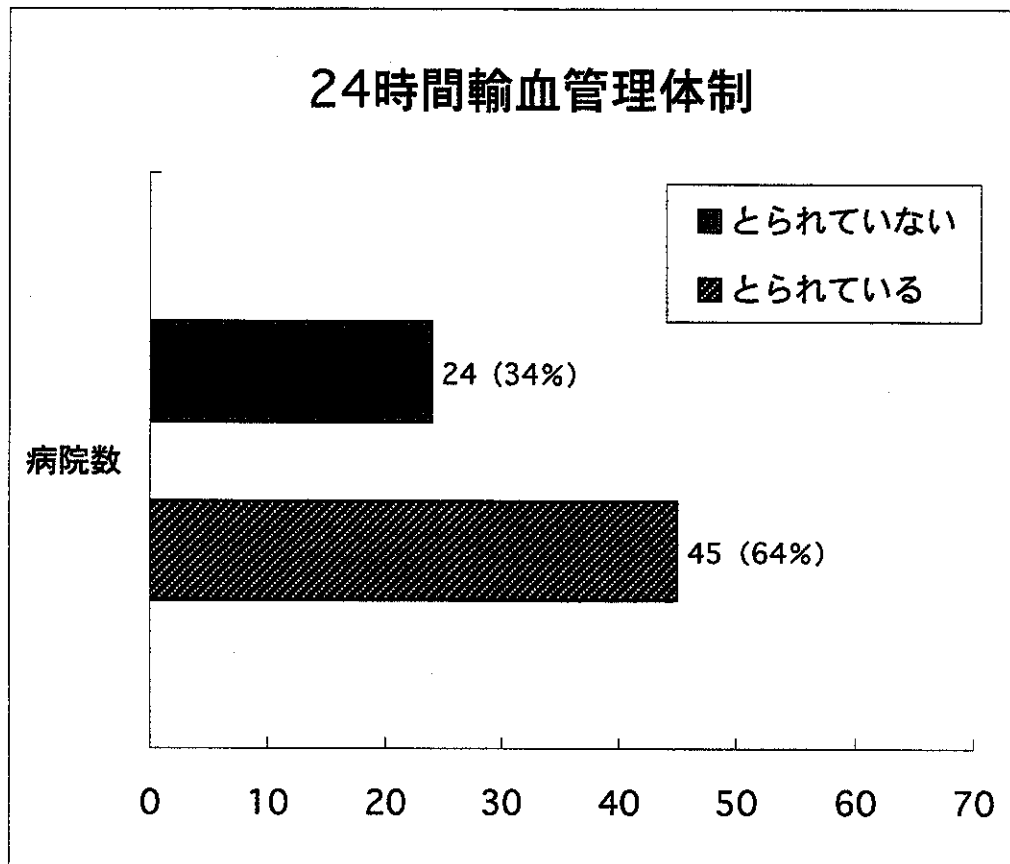
(1) 貴院では輸血管理について24時間体制がとられていますか？

(2) とられている場合、実務担当者は誰ですか？

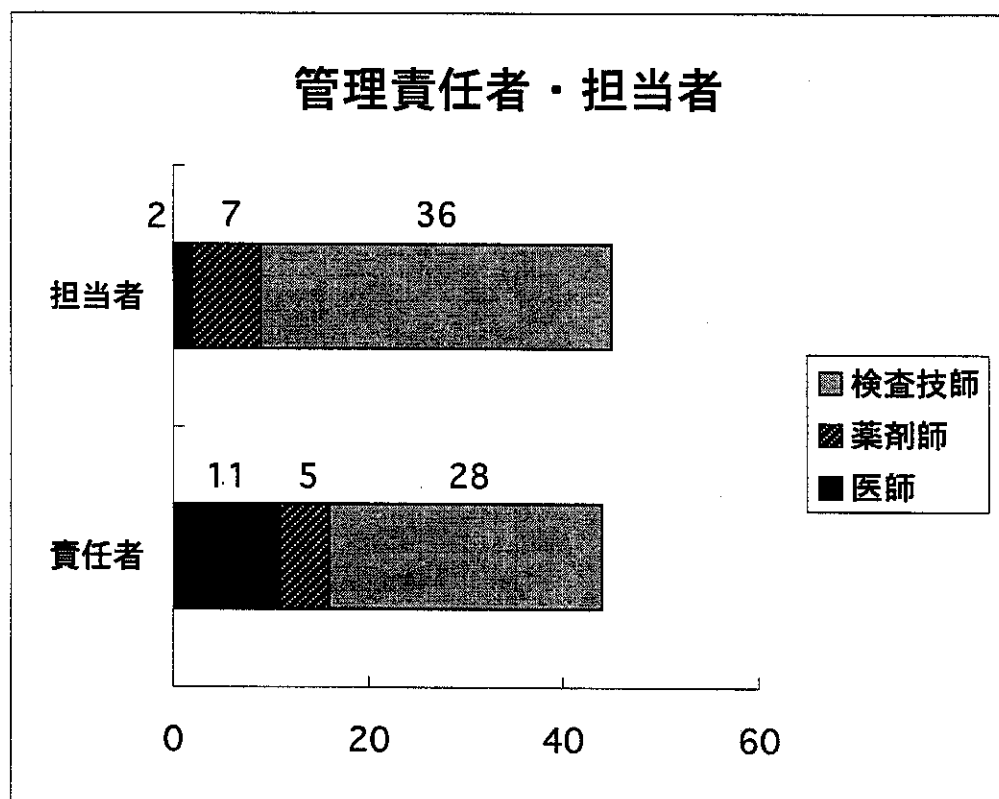
医療機関名	とられている	とられていない	とられている場合の責任者の職種				とられている場合の担当社の職種			
			医師	薬剤師	検査技師	その他	医師	薬剤師	検査技師	その他
九州大学病院	○		○				○			
A	○				○				○	
貝塚病院		○								
八木病院	○				○				○	
国立病院九州医療センター	○				○				○	
福岡市立こども病院	○				○				○	
済生会福岡総合病院	○				○				○	
浜の町病院	○				○				○	
福岡通信病院	○		○						○	
福岡市民病院	○				○				○	
原三信病院	○				○				○	
木村外科病院	○				○				○	
国立病院九州がんセンター		○								
福岡赤十字病院	○			○	○			○	○	
九州中央病院	○		○						○	
福岡大学病院	○				○				○	
さくら病院		○								
白十字病院	○		○						○	
村上華林堂病院	○				○					
早良病院		○								
昭和病院	○				○				○	
福岡歯科大学病院		○								
福岡徳洲会病院		○								
福岡大学筑紫病院	○				○				○	
済生会二日市病院	○				○				○	
B					記入なし					
C	○				○				○	
社会保険仲原病院		○								
D		○								
宗像水光会病院	○		○						○	
久留米大学病院		○								
久留米大学医療センター	○		○						○	
聖マリア病院	○		○						○	
新古賀病院	○				○				○	
E		○								
F		○								
県立朝倉病院	○			○				○		
田主丸中央病院		○								
公立八女総合病院	○									
県立柳川病院	○							○		
高木病院	○				○				○	
大牟田市立総合病院	○				○				○	
三井大牟田病院	○				○				○	
米の山病院	○				○				○	
ヨコクラ病院	○				○				○	
筑後市立病院	○		○						○	
北九州総合病院	○			○				○		
九州労災病院		○								
国立小倉病院	○				○				○	
社会保険小倉記念病院	○		○						○	
北九州市立医療センター	○				○				○	
新小倉病院	○		○					○	○時間外	
北九州市立八幡病院	○			○				○		
新日鐵八幡記念病院	○		○					○		
産業医科大学病院		○								
九州厚生年金病院	○				○				○	
三菱化学病院		○								
北九州市立門司病院		○								
JR九州病院		○								
門司労災病院		○								
G		○								
北九州市立若松病院		○								
中間市立病院		○								
町立芦屋中央病院		○								
福岡県立遠賀病院		○								
飯塚病院	○				○				○	
直方中央病院	○				○				○	
田川市立病院	○			○				○		
筑豊労災病院	○				○				○	
福岡県立嘉穂病院		○								

合計	45	24	1	5	28	0	2	7	36	0
----	----	----	---	---	----	---	---	---	----	---

輸血管理情報



『とられている場合』

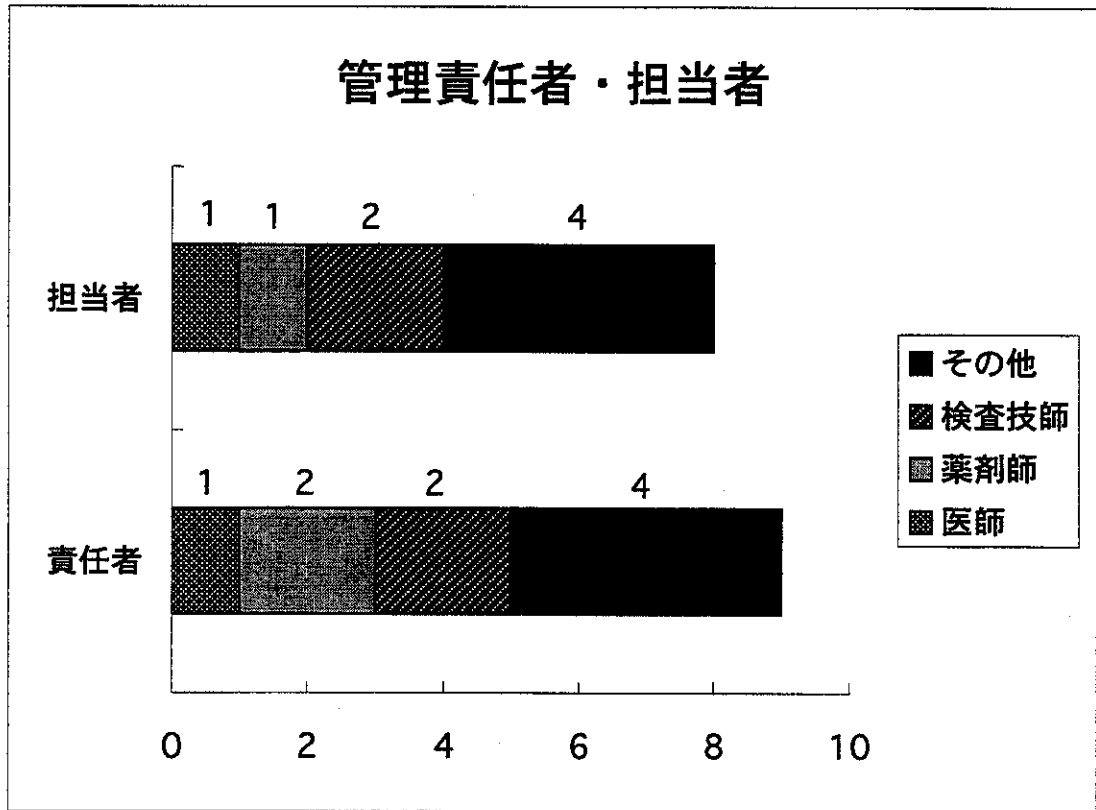


B. 輸血管理情報

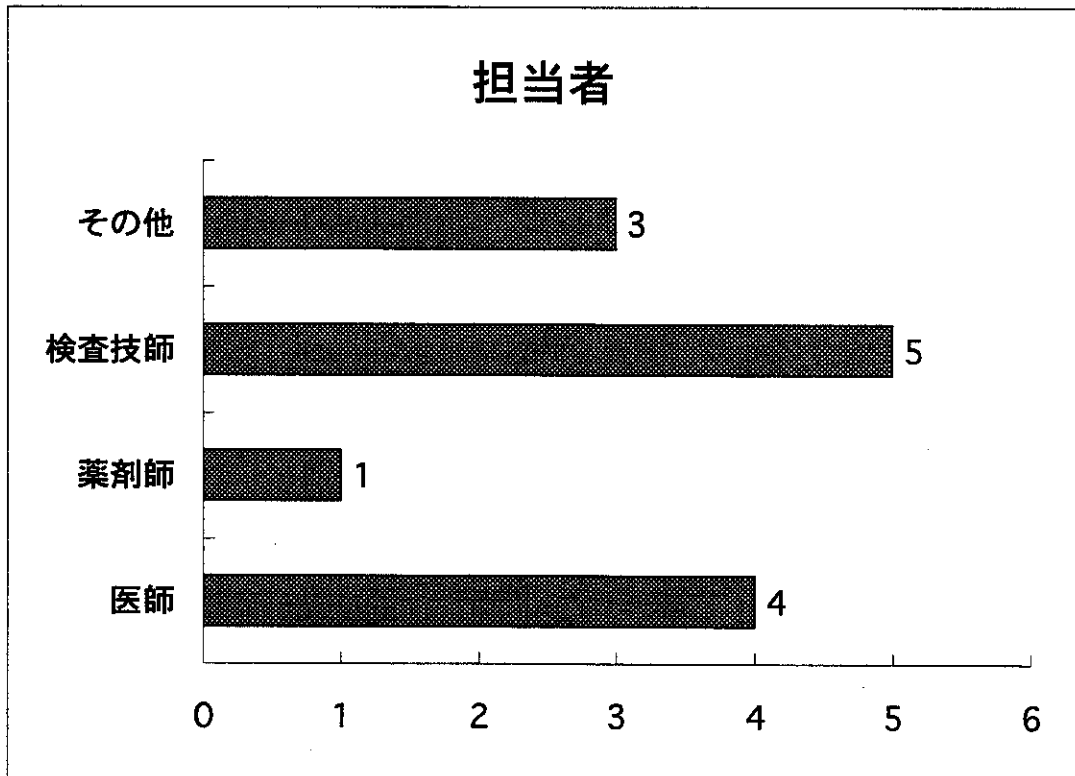
(3-1) とられていない場合、通常勤務時間帯の血液製剤の保管、管理責任者及び担当者は決められていますか？

医療機関名	決められている	決められている場合、責任者の職種				決められている場合、担当者の職種				決められていない	決められていない場合、輸血担当者の職種			
		医師	薬剤師	検査技師	その他	医師	薬剤師	検査技師	その他		医師	薬剤師	検査技師	その他
九州大学病院														
A														
貝塚病院	○		○					○						
八木病院														
国立病院九州医療センター														
福岡市立こども病院														
済生会福岡総合病院														
浜の町病院														
福岡通信病院														
福岡市民病院														
麻三信病院														
木村外科病院														
国立病院九州がんセンター	○	○							○					
福岡赤十字病院														
九州中央病院														
福岡大学病院														
さくら病院										○				○
白十字病院														
村上華林堂病院														
早良病院										○			○	
昭和病院														
福岡歯科大学病院	○		○					○						
福岡徳洲会病院	○			○					○					
福岡大学筑紫病院														
済生会二日市病院														
B														
C														
社会保険中原病院	○		○					○					○	
D										○			○	
宗像水光会病院														
久留米大学病院	○	○							○					
久留米大学医療センター														
聖マリア病院														
新古賀病院														
E	○			○										
F	○		○					○						
県立朝倉病院														
田主丸中央病院	○			○					○					
公立八女総合病院														
県立柳川病院														
高木病院														
大牟田市立総合病院														
三井大牟田病院														
米の山病院														
ヨコクラ病院														
筑後市立病院														
北九州総合病院														
九州労災病院	○		○					○						
国立小倉病院														
社会保険小倉記念病院														
北九州市立医療センター														
新小倉病院														
北九州市立八幡病院														
新日鐵八幡記念病院														
産業医科大学病院	○	○							○					
九州厚生年金病院														
三菱化学病院	○		○					○						
北九州市立門司病院	○		○					○						
JR九州病院	○		○					○						
門司労災病院	○		○					○						
G				○					○					
北九州市立若松病院	○		○					○						
中間市立病院										○			○	
町立芦屋中央病院	○			○					○					
福岡県立遠賀病院	○		○					○						
飯塚病院														
直方中央病院														
社会保険田川病院														
田川市立病院														
筑豊労災病院														
福岡県立嘉穂病院										○		○		
合計	19	3	1	5	0	0	1	7	0	5	0	1	3	1

『とられていない場合』
 時間外管理体制（決められている）



時間外管理体制（決められていない）



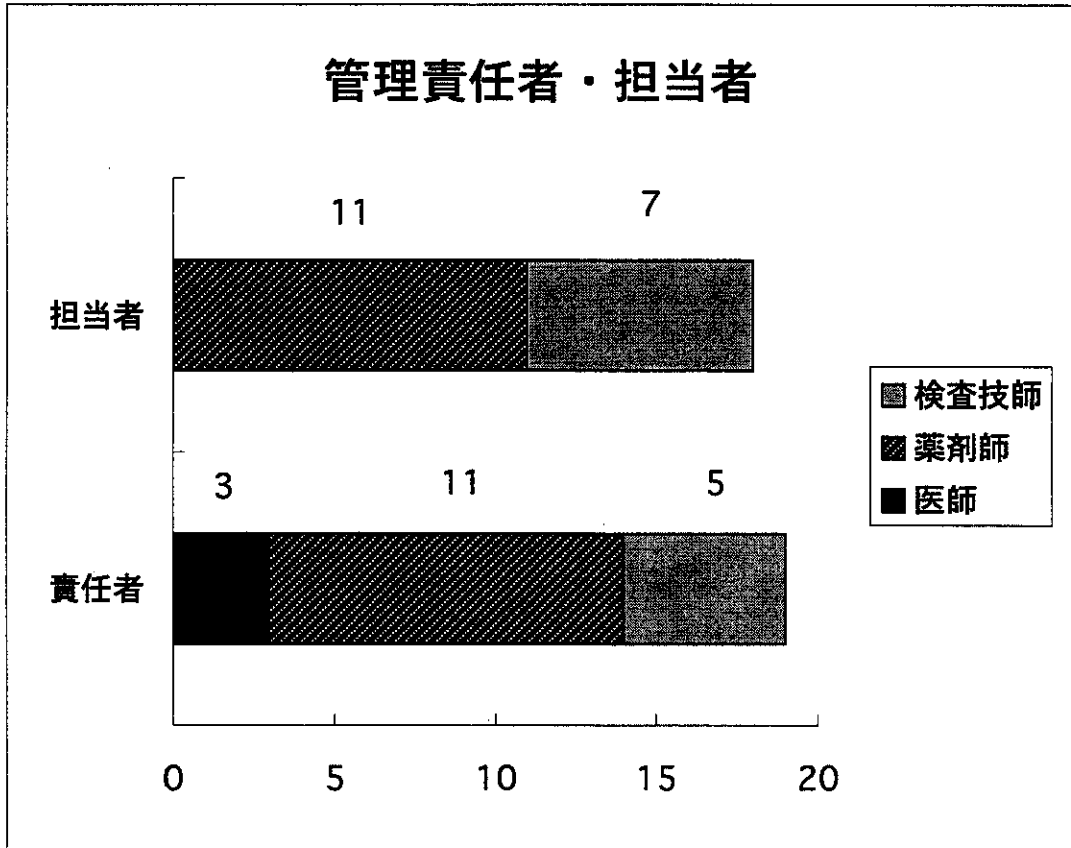
B. 輸血管理情報

(3-2) とられていない場合、時間外の血液製剤の保管、管理、責任者、担当者は決められていますか？

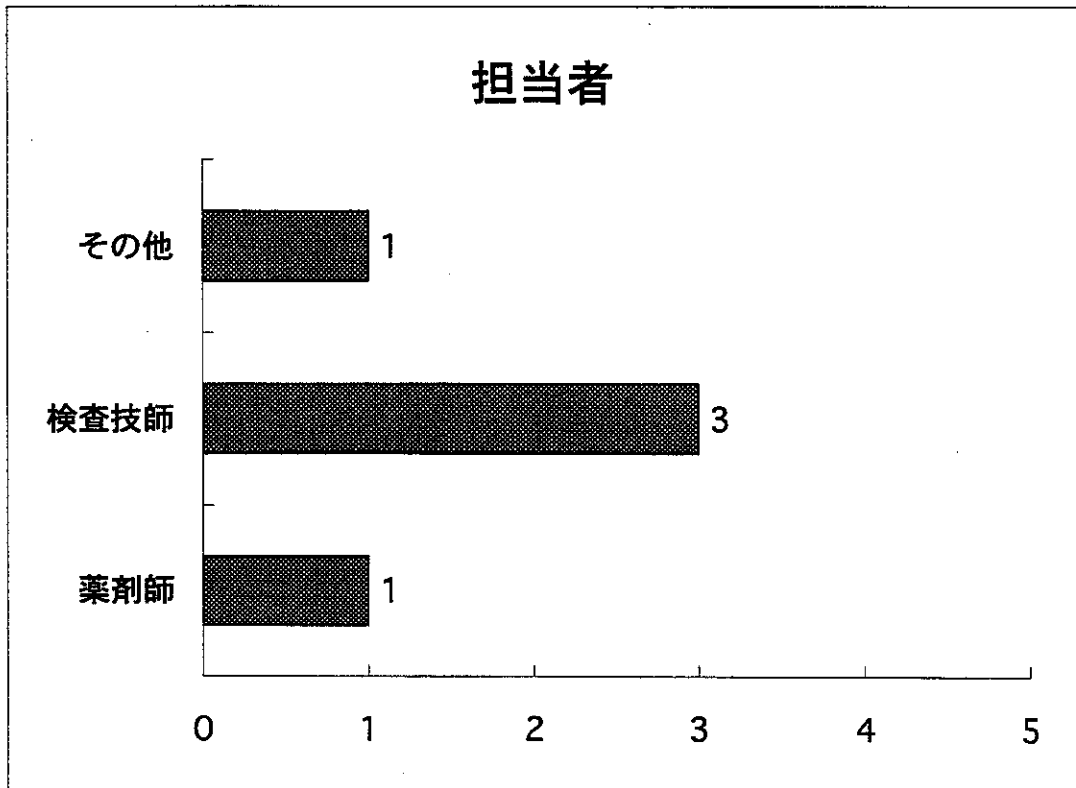
医療機関名	決められている	決められている場合、責任者の職種				決められている場合、担当者の職種				決められていない	決められていない場合、輸血担当者の職種			
		医師	薬剤師	検査技師	その他	医師	薬剤師	検査技師	その他		医師	薬剤師	検査技師	その他
九州大学病院														
A														
貝塚病院										○	○			
八木病院														
国立病院九州医療センター														
福岡市立こども病院														
済生会福岡総合病院														
浜の町病院														
福岡通信病院														
福岡市民病院														
原三信病院														
木村外科病院														
千鳥橋病院														
国立病院九州がんセンター	○				○				○					
福岡赤十字病院														
九州中央病院														
福岡大学病院														
さくら病院										○				○
白十字病院														
村上華林堂病院										○				
早良病院										○				○
昭和病院														
福岡歯科大学病院										○	○			
福岡徳洲会病院										○				○
福岡大学筑紫病院														
済生会二日市病院														
B														
C														
社会保険仲原病院										○				事務・看護婦
D										○				○
宗像水光会病院														
久留米大学病院										○	○			
久留米大学医療センター														
聖マリア病院														
新古賀病院														
E	○				○									
F														
県立朝倉病院														
田主丸中央病院	○				○					○				
公立八女総合病院														
県立柳川病院														
高木病院														
大牟田市立総合病院														
三井大牟田病院														
米の山病院														
ヨコクラ病院														
筑後市立病院														
北九州総合病院														
九州労災病院	○				○									事務当直者
国立小倉病院														
社会保険小倉記念病院														
北九州市立医療センター														
新小倉病院														
北九州市立八幡病院														
新日鐵八幡記念病院														
産業医科大学病院	○	○							○					
九州厚生年金病院														
三菱化学病院										○	○			
北九州市立門司病院	○								当直部長					当直部長
JR九州病院	○								○					
門司労災病院	○								○					
G														
北九州市立若松病院														
中岡市立病院														
町立芦屋中央病院	○				○					○				
福岡県立遠賀病院										○				○
飯塚病院														
直方中央病院														
社会保険田川病院														
田川市立病院														
筑豊労災病院														
福岡県立嘉穂病院										○				随時
合計	9	1	2	2	4	1	1	2	4	13	4	1	5	3

『とられていない場合』

通常勤務時間輸血管理体制（決められている）



通常勤務時間輸血管理体制（決められていない）



B. 輸血管理情報

(4) 貴院では院内輸血療法委員会が設置されていますか？

医療機関名	設置されている	設置されている場合、委員会の開催頻度				設置されていない
		月1回以上	年数回	年1回	その他	
九州大学病院	○		○			
A						○
貝塚病院						○
八木病院						○
国立病院九州医療センター	○		○			
福岡市立こども病院	○			○		
済生会福岡総合病院	○		○			
浜の町病院	○		○			
福岡連信病院						○
福岡市民病院	○		○			
原三信病院	○		○			
木村外科病院						設置する予定
国立病院九州がんセンター						○
福岡赤十字病院	○		○			
九州中央病院	○		○			
福岡大学病院	○		○			
さくら病院						○
白十字病院	○			○		
村上華林堂病院						○
早良病院						○
昭和病院	○			○		
福岡歯科大学病院	○			○		
福岡徳洲会病院	○				○	
福岡大学筑紫病院	○		○			
済生会二日市病院						○
B						記入なし
C	○				○	
社会保険仲原病院						○
D						○
宗像水光会病院						○
久留米大学病院	○	○				
久留米大学医療センター	○		○			
聖マリア病院	○		○			
新古賀病院						○
E						○
F						記入なし
県立朝倉病院						○
田主丸中央病院	○		○			
公立八女総合病院	○		○			
県立柳川病院						○
高木病院	○		○			
大牟田市立総合病院	○				○	
三井大牟田病院	○			○		
米の山病院						○
ヨコクラ病院	○	○				
筑後市立病院	○		○			
北九州総合病院	○	○				
九州労災病院	○				○	
国立小倉病院						○
社会保険小倉記念病院	○		○			
北九州市立医療センター						○
新小倉病院						○
北九州市立八幡病院	○				○	
新日鐵八幡記念病院						○
産業医科大学病院	○	○				
九州厚生年金病院	○				○	
三菱化学病院						○
北九州市立門司病院						○
JR九州病院						○
門司労災病院						○
G						○
北九州市立若松病院						○
中間市立病院						○
町立芦屋中央病院	○			○		
福岡県立遠賀病院						○
飯塚病院	○		○			
直方中央病院						○
田川市立病院						○
筑豊労災病院						○
福岡県立嘉穂病院						○

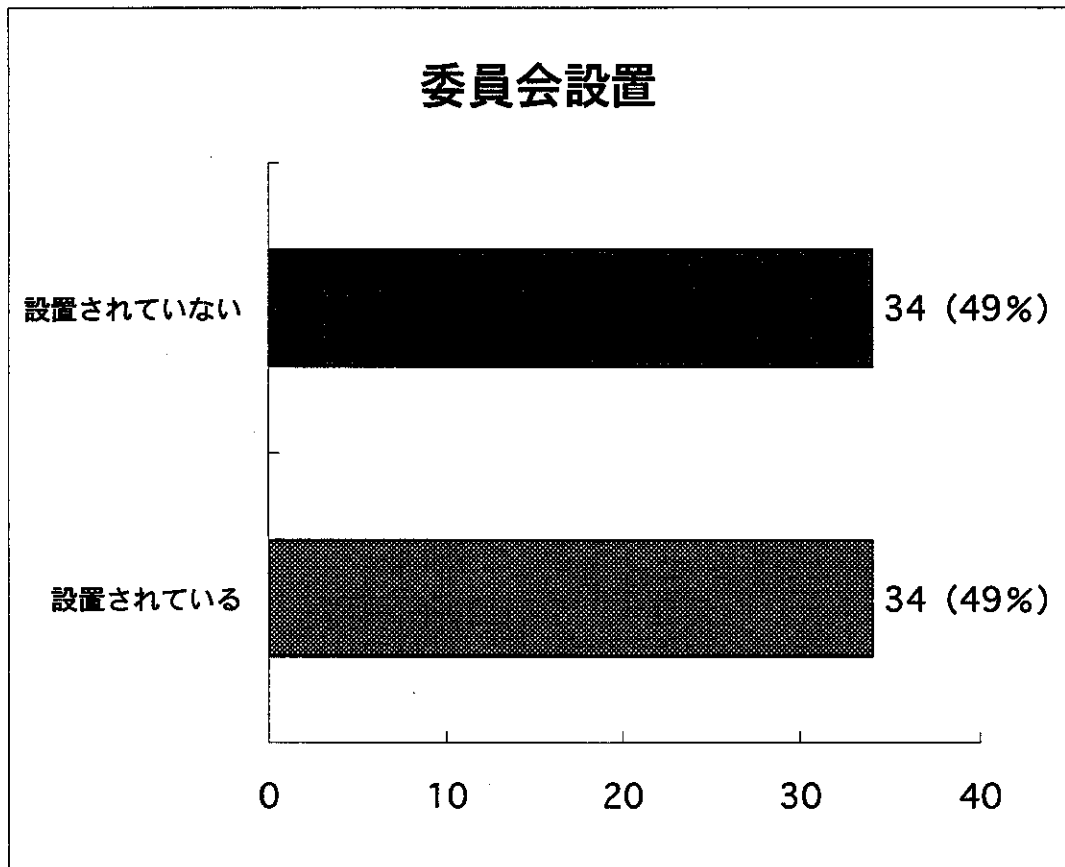
臨床検査部委員会に含む

臨床検査運営委員会で検討

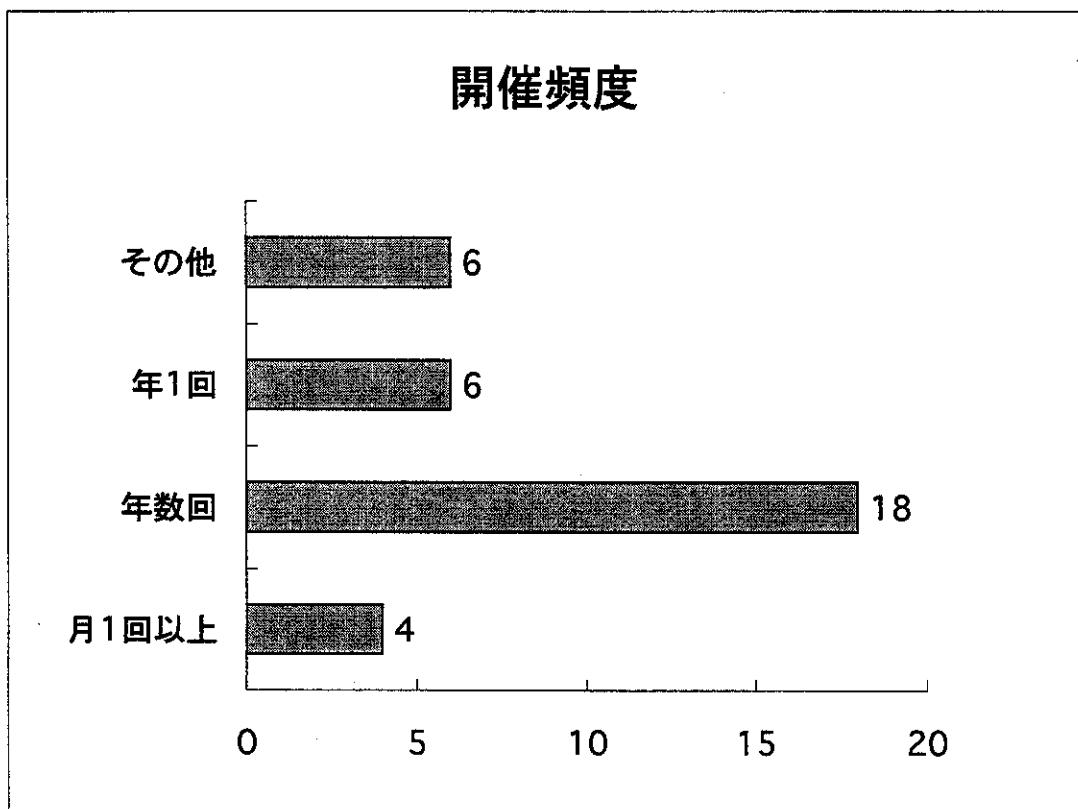
合計	34	4	18	6	6	34
----	----	---	----	---	---	----

記入なし 2

院内輸血療法委員会



『設置されている場合』



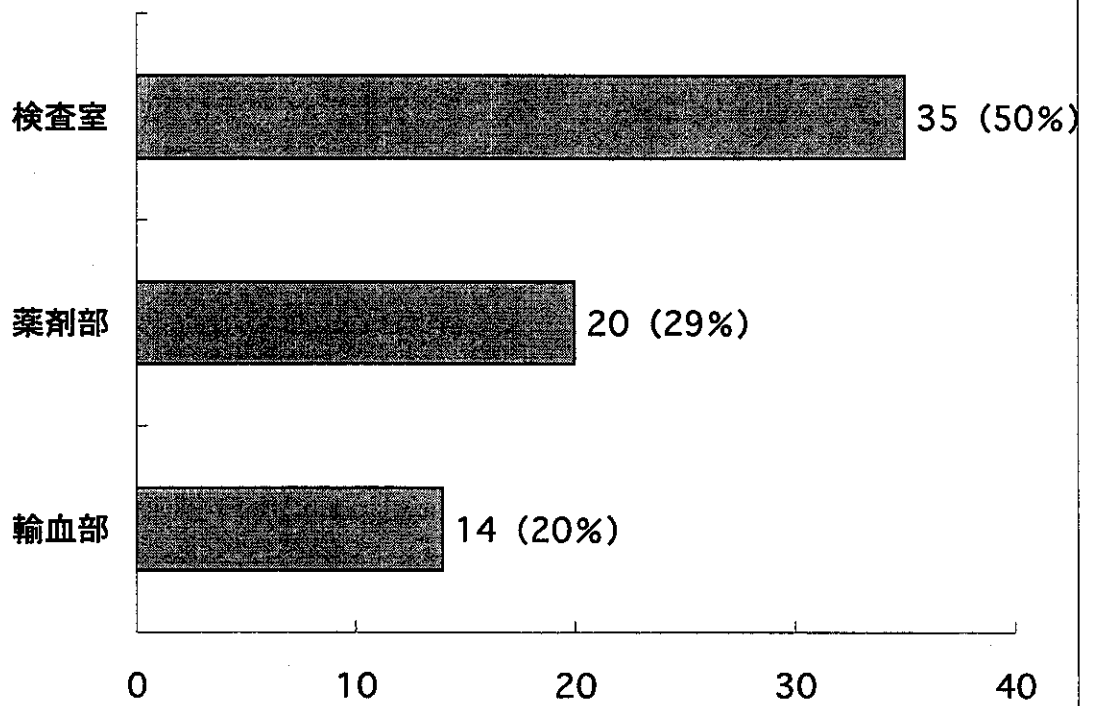
B. 輸血管理情報

(5) 血液製剤（赤血球・全血、新鮮凍結血漿、血小板）はどこで管理されていますか？

医療機関名	輸血部（科・室）	薬剤部	検査室	その他
九州大学病院	○			
A			○	
貝塚病院		○		
八木病院			○	
国立病院九州医療センター	○（室）			
福岡市立こども病院			○	
済生会福岡総合病院			○	
浜の町病院			○	
福岡逓信病院			○	
福岡市民病院	○			
原三信病院	○			
木村外科病院			○	
国立病院九州がんセンター	○			
福岡赤十字病院			○	
九州中央病院			○	
福岡大学病院	○			
さくら病院		○		
白十字病院			○	
村上華林病院			○	
早良病院			○	
昭和病院			○	
福岡歯科大学病院		○		
福岡徳洲会病院	○			
福岡大学筑紫病院			○	
済生会二日市病院			○	
B		記入なし		
C			○	
社会保険仲原病院		○		
D			○	
宗像水光会病院			○	
久留米大学病院	○			
久留米大学医療センター	○			
聖マリア病院	○（科）			
新古賀病院			○	
E			○	
F		○		
県立朝倉病院		○		
田主丸中央病院			○	
公立八女総合病院			○	
県立柳川病院		○		
高木病院			○	
大牟田市立総合病院	○			
三井大牟田病院			○	
米の山病院			○	
ヨコクラ病院			○	
筑後市立病院			○	
北九州総合病院		○		
九州労災病院		○		
国立小倉病院			○	
社会保険小倉記念病院	○			
北九州市立医療センター			○	
新小倉病院		○		
北九州市立八幡病院		○		
新日鐵八幡記念病院		○		
産業医科大学病院	○			
九州厚生年金病院			○	
三菱化学病院		○		
北九州市立門司病院		○		
JR九州病院		○		
門司労災病院		○		
G			○	
北九州市立若松病院		○		
中間市立病院			○	
町立芦屋中央病院			○	
福岡県立遠賀病院		○		
飯塚病院	○（室）			
直方中央病院			○	
田川市立病院		○		
筑豊労災病院			○	
福岡県立嘉穂病院		○		
合計	14	20	35	0

記入なし 1

血液製剤管理



B. 輸血管理情報

(6) 血漿分画製剤（アルブミン、免疫グロブリン、凝固因子など）はどこで保管されていますか？

医療機関名	輸血部（科・室）	薬剤部	その他
九州大学病院		○	
A		○	
貝塚病院		○	
八木病院		○	
国立病院九州医療センター		○	
福岡市立こども病院		○	
済生会福岡総合病院		○	
浜の町病院		○	
福岡通信病院		○	
福岡市民病院		○	
原三信病院		○	
木村外科病院		○	
国立病院九州がんセンター		○	
福岡赤十字病院		○	
九州中央病院		○	
福岡大学病院		○	
さくら病院		○	
白十字病院		○	
村上華林堂病院		○	
早良病院		○	
昭和病院		○	
福岡歯科大学病院		○	
福岡徳洲会病院		○	
福岡大学筑紫病院		○	
済生会二日市病院		○	
B		記入なし	
C		○	
社会保険仲原病院		○	
D		○	
宗像水光会病院		○	
久留米大学病院		○	
久留米大学医療センター		○	
聖マリア病院		○	
新古賀病院		○	
E		○	
F		○	
県立朝倉病院		○	
田主丸中央病院		○	
公立八女総合病院		○	
県立柳川病院		○	
高木病院		○	
大牟田市立総合病院		○	
三井大牟田病院		○	
米の山病院		○	
ヨコクラ病院		○	
筑後市立病院		○	
北九州総合病院		○	
九州労災病院		○	
国立小倉病院		○	
社会保険小倉記念病院		○	
北九州市立医療センター		○	
新小倉病院		○	
北九州市立八幡病院		○	
新日鐵八幡記念病院		○	
産業医科大学病院		○	
九州厚生年金病院		○	
三菱化学病院		○	
北九州市立門司病院		○	
JR九州病院		○	
門司労災病院		○	
G		○	
北九州市立若松病院		○	
中間市立病院		○	
町立芦屋中央病院		○	
福岡県立遠賀病院		○	
飯塚病院		○	
直方中央病院		○	
田川市立病院		○	
筑豊労災病院		○	
福岡県立嘉穂病院		○	

合計 0 69 0

記入なし 1