

【表-6】 営業プール

夏期		検体数	基準外	割合	基準値
厚生省基準	遊離残留塩素濃度(OT法)	54	7	13.0%	>0.4mg/l
	遊離残留塩素濃度(DPD法)	52	2	3.8%	>0.4mg/l
	pH値	52	0	0.0%	5.8~8.6
	濁度	54	0	0.0%	<3
	過マンガン酸カリウム消費量(mg/l)	54	2	3.7%	<12mg/l
	大腸菌群/100ml	54	0	0.0%	*1
水道法	クロロホルム	54	11	20.4%	<0.6mg/l
	ジプロモクロロメタン	54	0	0.0%	<0.1mg/l
	ブロモジクロロメタン	54	0	0.0%	<0.03mg/l
	プロモホルム	54	0	0.0%	<0.09mg/l
	総トリハロメタン	54	3	5.6%	<0.1mg/l
D I N	遊離残留塩素濃度(OT法)	54	37	68.5%	0.3~0.6mg/l
	遊離残留塩素濃度(DPD法)	52	36	69.2%	0.3~0.6mg/l
	結合残留塩素濃度(OT法)	43	22	51.2%	<0.2mg/l
	結合残留塩素濃度(DPD法)	43	22	51.2%	<0.2mg/l
	ORP	52	51	98.1%	*2
	pH値	52	12	23.1%	6.5~7.8
	色度	54	2	3.7%	<0.5
	濁度	54	3	5.6%	<0.5
	硝酸性窒素	54	3	5.6%	*3
	過マンガン酸カリウム消費量(mg/l)	54	20	37.0%	*4
	クロロホルム	54	44	81.5%	<0.02mg/l
	一般細菌/ml	54	5	9.3%	<100/ml
	大腸菌群/100ml	54	0	0.0%	不検出
	緑膿菌/100ml	54	2	3.7%	不検出
	レジオネラ菌	54	0	0.0%	不検出

冬期		検体数	基準外	割合	基準値
厚生省基準	遊離残留塩素濃度(OT法)	29	1	3.4%	>0.4mg/l
	遊離残留塩素濃度(DPD法)	29	1	3.4%	>0.4mg/l
	pH値	29	0	0.0%	5.8~8.6
	濁度	29	0	0.0%	<3
	過マンガン酸カリウム消費量(mg/l)	29	1	3.4%	<12mg/l
	大腸菌群/100ml	29	0	0.0%	*1
水道法	クロロホルム	29	2	7.0%	<0.6mg/l
	ジプロモクロロメタン	29	0	0%	<0.1mg/l
	ブロモジクロロメタン	29	0	0%	<0.03mg/l
	プロモホルム	29	0	0%	<0.09mg/l
	総トリハロメタン	29	0	0%	<0.1mg/l
D I N	遊離残留塩素濃度(OT法)	29	16	55.2%	0.3~0.6mg/l
	遊離残留塩素濃度(DPD法)	29	15	51.7%	0.3~0.6mg/l
	結合残留塩素濃度(OT法)	26	12	46.2%	<0.2mg/l
	結合残留塩素濃度(DPD法)	26	10	38.5%	<0.2mg/l
	ORP	29	29	100.0%	*2
	pH値	29	11	37.9%	6.5~7.8
	色度	28	0	0.0%	<0.5
	濁度	29	0	0.0%	<0.5
	硝酸性窒素	29	2	6.9%	*3
	過マンガン酸カリウム消費量(mg/l)	29	15	51.7%	*4
	クロロホルム	29	11	37.9%	<0.02mg/l
	一般細菌/ml	29	0	0.0%	<100/ml
	大腸菌群/100ml	29	0	0.0%	不検出
	緑膿菌/100ml	29	0	0.0%	不検出
	レジオネラ菌	29	0	0.0%	不検出

*1: 100ml中の最確数が5をこえないこと *2: pH<7.3 >750 pH<7.6 >770

*3: 注入水値を超える分が<20mg/l以下 *4: 注入水値を超える分が<3mg/l以下

【表-7】 学校プール

	検体数	基準外	割合	基準値	
厚生省基準	遊離残留塩素濃度(OT法)	20	3	15.0%	>0.4mg/l
	遊離残留塩素濃度(DPD法)	20	3	15.0%	>0.4mg/l
	pH値	20	1	5.0%	5.8~8.6
	濁度	20	0	0.0%	<3
	過マンガン酸カリウム消費量(mg/l)	20	0	0.0%	<12mg/l
	大腸菌群/100ml	20	0	0.0%	*1
水道法	クロロホルム	20	0	0.0%	<0.6mg/l
	ジプロモクロロメタン	20	0	0.0%	<0.1mg/l
	プロモジクロロメタン	20	0	0.0%	<0.03mg/l
	プロモホルム	20	0	0.0%	<0.09mg/l
	総トリハロメタン	20	0	0.0%	<0.1mg/l
D I N	遊離残留塩素濃度(OT法)	20	15	75.0%	0.3~0.6mg/l
	遊離残留塩素濃度(DPD法)	20	17	85.0%	0.3~0.6mg/l
	結合残留塩素濃度(OT法)	20	16	80.0%	<0.2mg/l
	結合残留塩素濃度(DPD法)	20	16	80.0%	<0.2mg/l
	ORP	20	15	75.0%	*2
	pH値	20	5	25.0%	6.5~7.8
	色度	20	1	5.0%	<0.5
	濁度	20	1	5.0%	<0.5
	硝酸性窒素	20	1	5.0%	*3
	過マンガン酸カリウム消費量(mg/l)	20	1	5.0%	*4
	クロロホルム	20	4	20.0%	<0.02mg/l
	一般細菌/ml	20	0	0.0%	<100/ml
	大腸菌群/100ml	20	0	0.0%	不検出
	緑膿菌/100ml	20	0	0.0%	不検出
	レジオネラ菌	20	0	0.0%	不検出

*1: 100ml中の最確数が5をこえないこと *2: pH<7.3 >750 pH<7.6 >770

*3: 注入水値を超える分が<20mg/l以下 *4: 注入水値を超える分が<3mg/l以下

【表一8】 水質検査クロスチェックの結果

都立衛生研究所

NO		A	B	C
1	色度	1度未満	1度未満	1度未満
2	濁度	1度未満	1度未満	1度未満
3	硝酸性窒素(mg/l)	2.7	3.6	2.7
4	過マンガン酸カリウム消費量(mg/l)	4.0	10.2	8.3
5	オルトリン酸(mg/l)	0.01	0.02	0.06
6	総鉄(mg/l)	0.01未満	0.01未満	0.01未満
7	アルミニウム(mg/l)	0.04	0.12	0.08
8	クロロホルム(mg/l)	0.015	0.024	0.024
9	プロモジクロメタン(mg/l)	0.003	0.002	0.002
10	ジプロモジクロメタン(mg/l)	0.001未満	0.001未満	0.001未満
11	プロモホルム(mg/l)	0.001未満	0.001未満	0.001未満
12	総トリハロメタン(mg/l)	0.018	0.026	0.026
13	レジオネラ CFU/100ml	不検出	不検出	不検出
14	緑膿菌 MPN	0	0	0
15	一般細菌 CFU/ml	0	0	0
16	大腸菌群 MPN	0	0	0

東京食品研究所・東京都予防医学協会

NO		A	B	C
1	色度	0.1度未満	0.1度未満	0.1
2	濁度	0.1度未満	0.1度未満	0.2
3	硝酸性窒素(mg/l)	2.2	2.9	2.3
4	過マンガン酸カリウム消費量(mg/l)	4.4	11.5	7.9
5	オルトリン酸(mg/l)	0.01	0.03	0.05
6	総鉄(mg/l)	0.01未満	0.01未満	0.01未満
7	アルミニウム(mg/l)	0.06	0.13	0.06
8	クロロホルム(mg/l)	0.023	0.025	0.034
9	プロモジクロメタン(mg/l)	0.002	0.002	0.002
10	ジプロモジクロメタン(mg/l)	0.001	0.001	0.001
11	プロモホルム(mg/l)	0.001未満	0.001未満	0.001未満
12	総トリハロメタン(mg/l)	0.026	0.028	0.037
13	レジオネラ CFU/100ml	不検出	不検出	不検出
14	緑膿菌 MPN	0	0	0
15	一般細菌 CFU/ml	0	2	15
16	大腸菌群 MPN	0	0	0

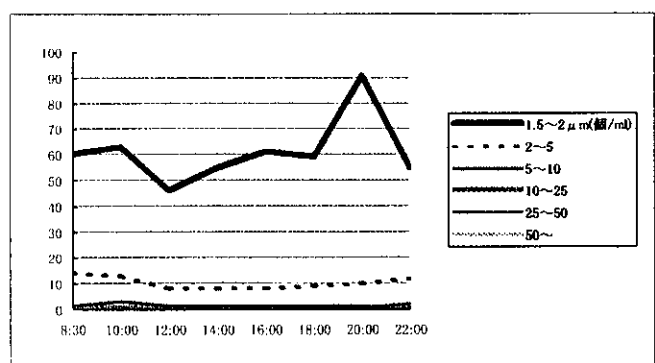
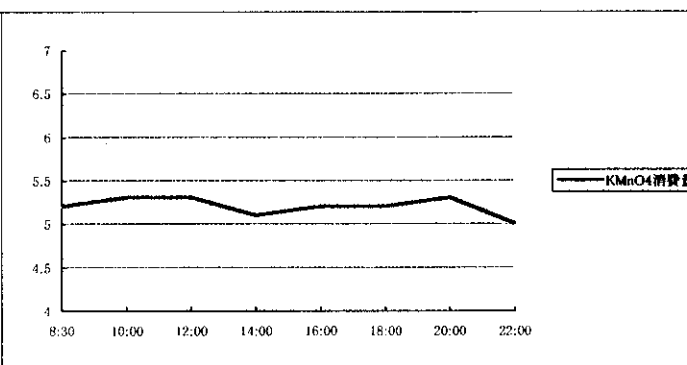
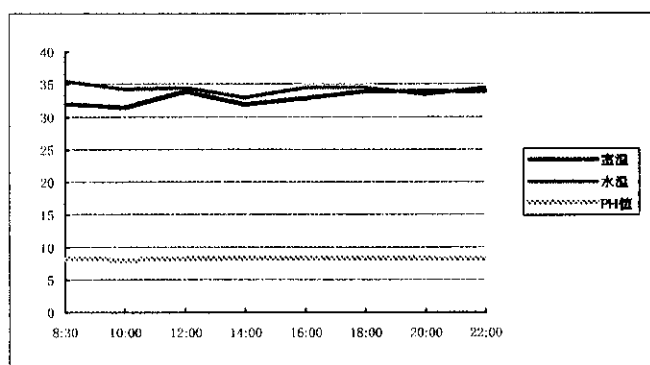
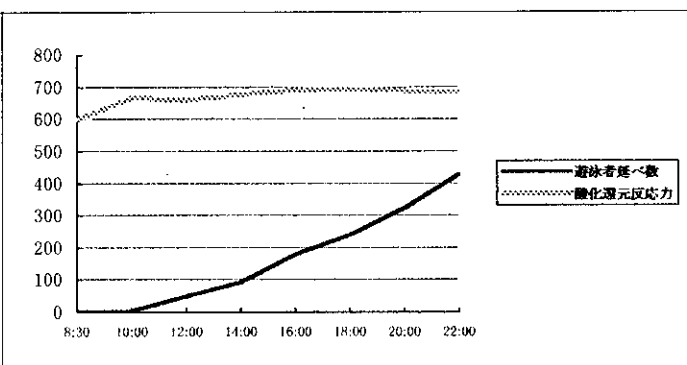
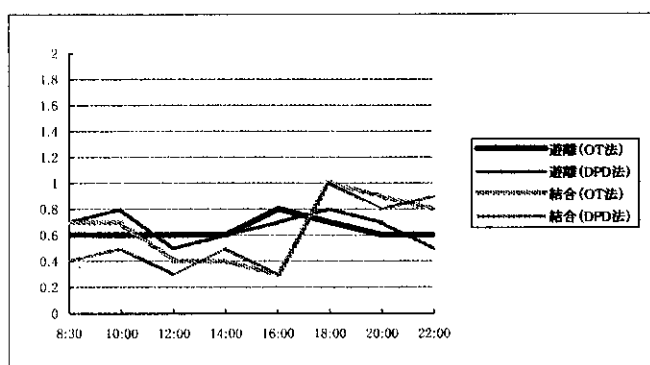
【表-9】 プール原水とプール水の水質比較
水質基準試験結果

	プール原水	プール水	プール原水	プール水	プール原水	プール水	プール原水	プール水	水質基準
1 一般細菌	0/ml	0/ml	不検出	不検出	0/ml	0/ml	不検出	不検出	100 mg/l 以下
2 大腸菌群	不検出	不検出	不検出	不検出	不検出	不検出	不検出	不検出	検出されないこと
3 シアン	0.0005未満	0.01未満	0.0005未満	0.01未満	0.0005未満	0.01未満	0.0005未満	0.01未満	0.01 mg/l 以下
4 水銀	0.005未満	0.0005未満	0.005未満	0.0005未満	0.0005未満	0.0005未満	0.0005未満	0.0005未満	0.0005 mg/l 以下
5 鉛	0.005未満	0.005未満	0.005未満	0.005未満	0.005未満	0.005未満	0.005未満	0.005未満	0.05 mg/l 以下
6 六価クロム	0.001未満	0.005未満	0.001未満	0.005未満	0.001未満	0.005未満	0.001未満	0.005未満	0.05 mg/l 以下
7 カドミウム	0.001未満	0.001未満	0.001未満	0.001未満	0.001未満	0.001未満	0.001未満	0.001未満	0.01 mg/l 以下
8 セレン	0.001未満	0.001未満	0.001未満	0.001未満	0.001未満	0.001未満	0.001未満	0.001未満	0.01 mg/l 以下
9 ヒ素	0.001未満	0.001未満	0.001未満	0.001未満	0.001未満	0.001未満	0.001未満	0.001未満	0.01 mg/l 以下
10 フッ素	0.08未満	0.08未満	0.08未満	0.08未満	0.08未満	0.08未満	0.08未満	0.08未満	0.8 mg/l 以下
11 硝酸性窒素及び亜硝酸性窒素	2.5	2.7	2.5	2.7	2.5	2.5	2.5	2.8	10 mg/l 以下
12 トリクロロエチレン	0.001未満	0.001未満	0.001未満	0.001未満	0.001未満	0.001未満	0.001未満	0.001未満	0.03 mg/l 以下
13 テトラクロロエチレン	0.001未満	0.001未満	0.001未満	0.001未満	0.001未満	0.001未満	0.001未満	0.001未満	0.01 mg/l 以下
14 四塩化炭素	0.0002未満	0.0002未満	0.0002未満	0.0002未満	0.0002未満	0.0002未満	0.0002未満	0.0002未満	0.002 mg/l 以下
15 1,1,2-トリクロロエタン	0.0006未満	0.0006未満	0.0006未満	0.0006未満	0.0006未満	0.0006未満	0.0006未満	0.0006未満	0.006 mg/l 以下
16 1,2-ジクロロエタン	0.0004未満	0.0004未満	0.0004未満	0.0004未満	0.0004未満	0.0004未満	0.0004未満	0.0004未満	0.004 mg/l 以下
17 1,1-ジクロロエチレン	0.001未満	0.001未満	0.001未満	0.001未満	0.001未満	0.001未満	0.001未満	0.001未満	0.02 mg/l 以下
18 シス-1,2-ジクロロエチレン	0.001未満	0.001未満	0.001未満	0.001未満	0.001未満	0.001未満	0.001未満	0.001未満	0.04 mg/l 以下
19 ジクロロメタン	0.001未満	0.001未満	0.001未満	0.001未満	0.001未満	0.001未満	0.001未満	0.001未満	0.02 mg/l 以下
20 ベンゼン	0.001未満	0.001未満	0.001未満	0.001未満	0.001未満	0.001未満	0.001未満	0.001未満	0.01 mg/l 以下
21 総トリハロメタン	0.023	0.020	0.023	0.020	0.021	0.046	0.023	0.029	0.1 mg/l 以下
22 クロロホルム	0.013	0.017	0.011	0.026	0.013	0.026	0.013	0.027	0.06 mg/l 以下
23 ブロモジクロロメタン	0.003	0.001未満	0.003	0.001未満	0.003	0.001未満	0.003	0.001未満	0.03 mg/l 以下
24 ジブromクロロメタン	0.007	0.003	0.007	0.003	0.007	0.002	0.007	0.002	0.1 mg/l 以下
25 プロモホルム	0.001未満	0.001未満	0.001未満	0.001未満	0.001未満	0.001未満	0.001未満	0.001未満	0.09 mg/l 以下
26 チウラム	0.0006未満	0.0006未満	0.0006未満	0.0006未満	0.0006未満	0.0006未満	0.0006未満	0.0006未満	0.006 mg/l 以下
27 シマジン(CAT)	0.0003未満	0.0003未満	0.0003未満	0.0003未満	0.0003未満	0.0003未満	0.0003未満	0.0003未満	0.003 mg/l 以下
28 チオベンカルブ(ベンチオカーブ)	0.001未満	0.001未満	0.001未満	0.001未満	0.001未満	0.001未満	0.001未満	0.001未満	0.02 mg/l 以下
29 1,3-ジクロロプロペン(D-D)	0.0002未満	0.0002未満	0.0002未満	0.0002未満	0.0002未満	0.0002未満	0.0002未満	0.0002未満	0.002 mg/l 以下
30 塩素イオン	17	67.6	18.7	132	16.7	84	16.7	84	200 mg/l 以下
31 有機物(過マンガン酸カリウム消費量)	2.1	3.8	2.3	10.4	2.3	7.8	2.3	7.8	10 mg/l 以下
32 銅	0.1未満	0.1未満	0.1未満	0.1未満	0.1未満	0.1未満	0.1未満	0.1未満	1 mg/l 以下
33 鉄	0.03未満	0.03未満	0.03未満	0.03未満	0.03未満	0.03未満	0.03未満	0.03未満	0.3 mg/l 以下
34 マンガン	0.005以下	0.005以下	0.005以下	0.005以下	0.005以下	0.005以下	0.005以下	0.005以下	0.05 mg/l 以下
35 亜鉛	0.1未満	0.1未満	0.1未満	0.1未満	0.1未満	0.1未満	0.1未満	0.1未満	1 mg/l 以下
36 ナトリウム	9.9	49.3	10.2	77.3	8.7	41.7	8.7	41.7	200 mg/l 以下
37 カルシウム、マグネシウム等(硬度)	72	72	74	70	72	88	72	88	300 mg/l 以下
38 蒸発残留物	160	254	158	318	178	268	178	268	500 mg/l 以下
39 フエノール類	0.005未満	0.005未満	0.005未満	0.005未満	0.005未満	0.005未満	0.005未満	0.005未満	0.005 mg/l 以下
40 1,1,1-トリクロロエチレン	0.001未満	0.001未満	0.001未満	0.001未満	0.001未満	0.001未満	0.001未満	0.001未満	0.3 mg/l 以下
41 陰イオン界面活性剤	0.02未満	0.02未満	0.02未満	0.02未満	0.02未満	0.02未満	0.02未満	0.02未満	0.2 mg/l 以下
42 pH値	7.2	7.4	7.2	7.6	7.3	7.7	7.3	7.7	5.8以上8.6以下
43 臭気	異常なし	異常なし	異常なし	異常なし	異常なし	異常なし	異常なし	異常なし	異常でないこと
44 味	異常なし	異常なし	異常なし	異常なし	異常なし	異常なし	異常なし	異常なし	異常でないこと
45 色度	1度未満	1度未満	1度未満	1度未満	1度未満	1度未満	1度未満	1度未満	5度以下
46 濁度	1度未満	1度未満	1度未満	1度未満	1度未満	1度未満	1度未満	1度未満	2度以下

【表10-1】
プール水質経時変化

調査年月日 平成11年11月24日

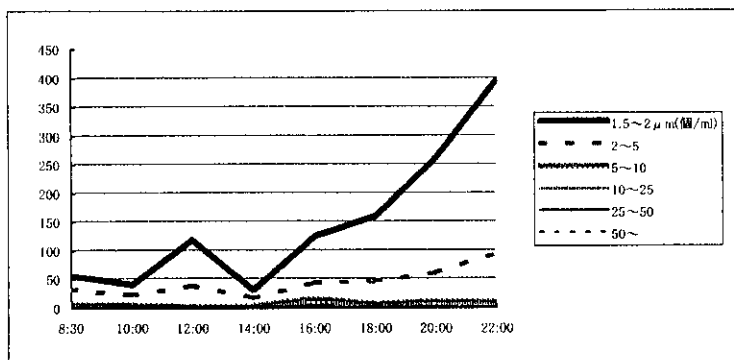
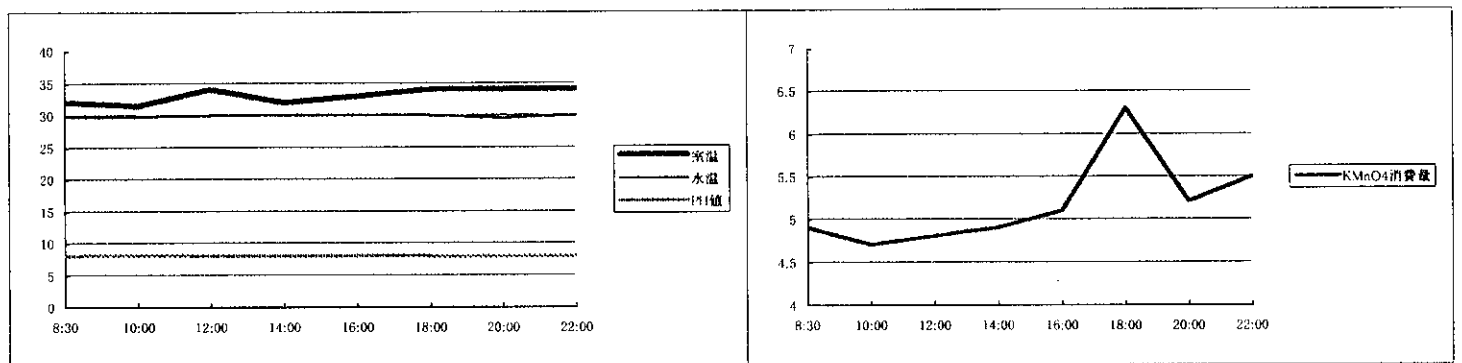
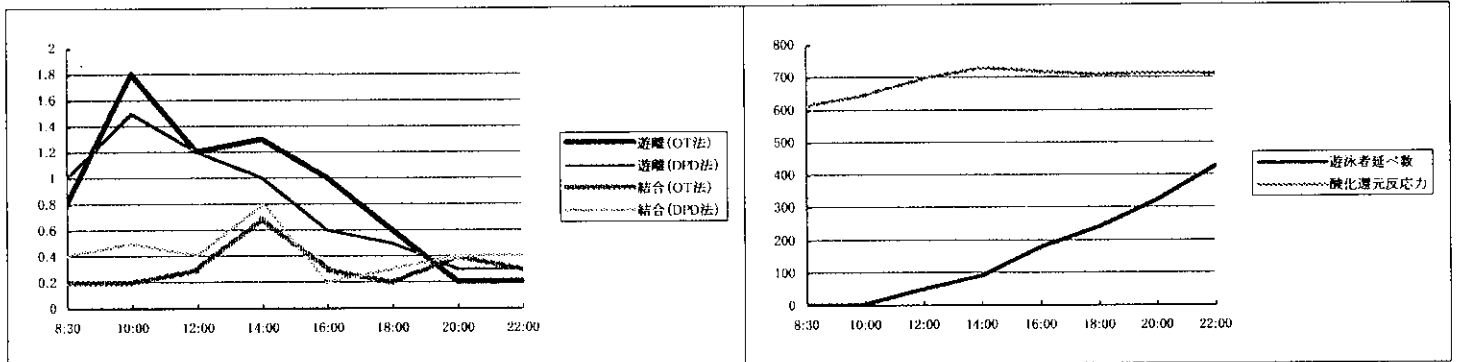
施設名称(プール名)	リラクゼーションプール								
	検体番号	311	312	313	314	315	316	317	318
採水時間	8:30	10:00	12:00	14:00	16:00	18:00	20:00	22:00	
遊泳者延べ数	0	2	48	90	177	240	322	426	
室温	32.0	31.4	34.0	31.9	32.9	34.0	34.0	34.0	
水温	35.5	34.2	34.5	33.0	34.5	34.5	33.5	34.5	
遊離残留塩素濃度(OT法)	0.6	0.6	0.6	0.6	0.8	0.7	0.6	0.6	
遊離残留塩素濃度(DPD法)	0.7	0.8	0.5	0.6	0.7	0.8	0.7	0.5	
結合残留塩素濃度(OT法)	0.7	0.7	0.4	0.4	0.3	1.0	0.9	0.8	
結合残留塩素濃度(DPD法)	0.4	0.5	0.3	0.5	0.3	1.0	0.8	0.9	
酸化還元電位(ORP)	597	668	660	678	692	697	689	688	
pH値	8.3	8.1	8.3	8.3	8.3	8.3	8.3	8.2	
過マンガン酸カリウム消費量(mg/l)	5.2	5.3	5.3	5.1	5.2	5.2	5.3	5.0	
一般細菌/ml	0	1	14	3	24	11	0	0	
大腸菌群/100ml	0	0	0	0	0	0	0	0	
微粒子粒度分布									
1.5~2 μ m(個/ml)	60	63	46	55	61	59	91	55	
2~5	14	13	8	8	8	9	10	12	
5~10	1	3	1	1	1	1	1	1	
10~25	0	1	0	0	0	0	0	2	
25~50	0	0	0	0	0	0	0	0	
50~	0	0	0	0	0	0	0	0	



【表10-2】
プール水質経時変化

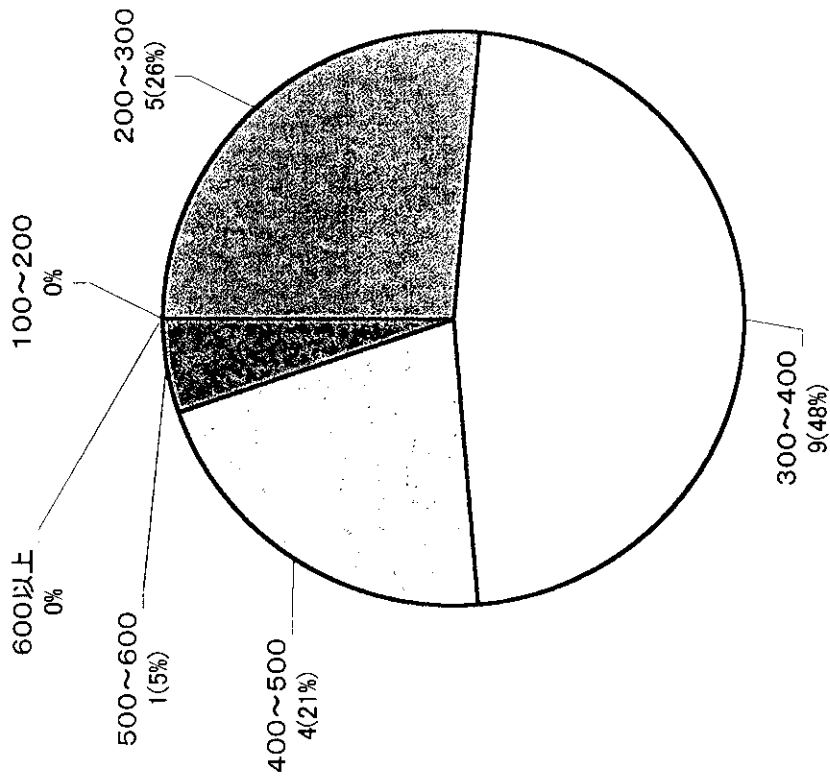
調査年月日 平成11年11月24日

施設名称(プール名)	25Mプール							
	301	302	303	304	305	306	307	308
検体番号	301	302	303	304	305	306	307	308
採水時間	8:30	10:00	12:00	14:00	16:00	18:00	20:00	22:00
遊泳者延べ数	0	2	48	90	177	240	322	426
室温	32.0	31.4	34.0	31.9	32.9	34.0	34.0	34.0
水温	29.7	29.8	30.0	30.0	30.0	30.0	29.5	30.0
遊離残留塩素濃度(OT法)	0.8	1.8	1.2	1.3	1.0	0.6	0.2	0.2
遊離残留塩素濃度(DPD法)	1.0	1.5	1.2	1.0	0.6	0.5	0.3	0.3
結合残留塩素濃度(OT法)	0.2	0.2	0.3	0.7	0.3	0.2	0.4	0.3
結合残留塩素濃度(DPD法)	0.4	0.5	0.4	0.8	0.2	0.3	0.4	0.4
酸化還元電位(ORP)	612	645	696	729	718	709	714	711
pH値	8.0	8.2	8.0	8.0	8.0	8.0	7.9	7.9
過マンガン酸カリウム消費量(mg/l)	4.9	4.7	4.8	4.9	5.1	6.3	5.2	5.5
一般細菌/ml	0	4	1	1	6	2	0	0
大腸菌群/100ml	0	0	0	0	0	0	0	0
微粒子粒度分布								
1.5~2μm(個/ml)	55	40	119	31	124	159	261	396
2~5	32	22	38	17	43	46	60	94
5~10	5	5	2	3	16	7	12	11
10~25	1	1	0	0	7	4	3	8
25~50	0	0	0	0	0	0	0	1
50~	0	0	0	0	0	0	0	0

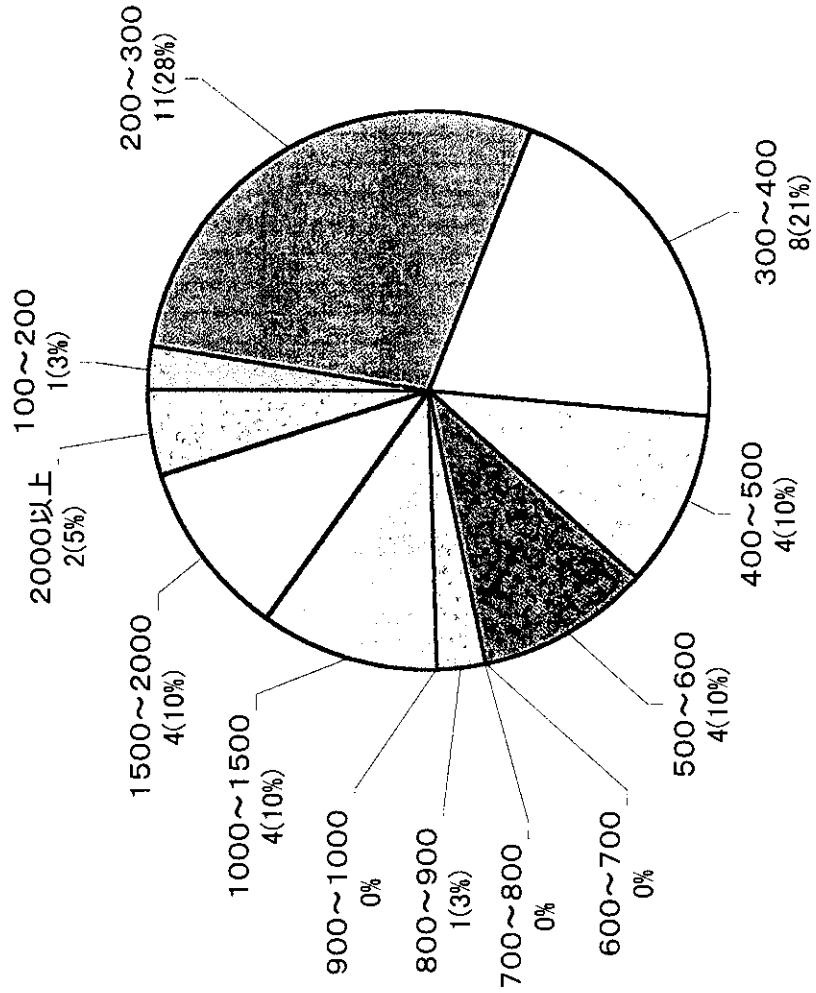


図一

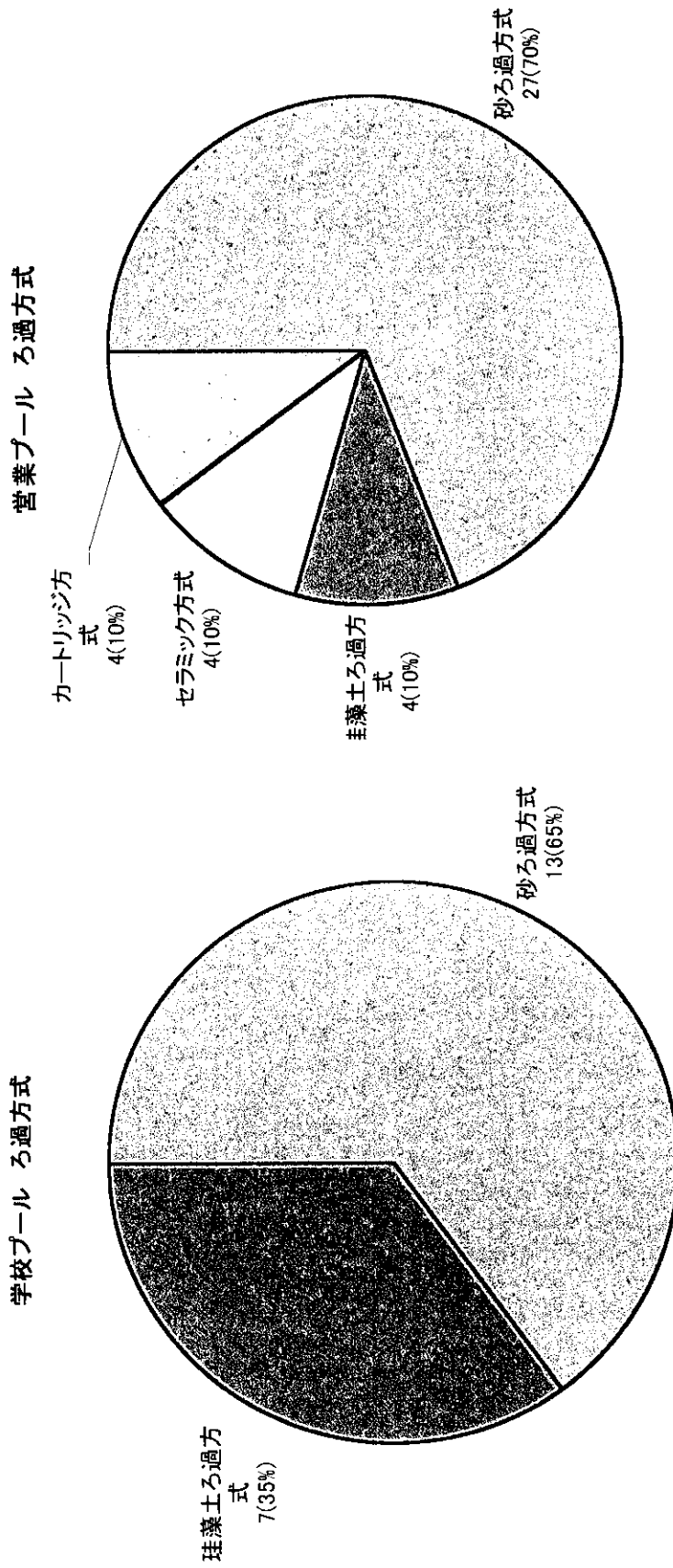
学校プール 容量 (m3)



営業プール 容量 (m3)

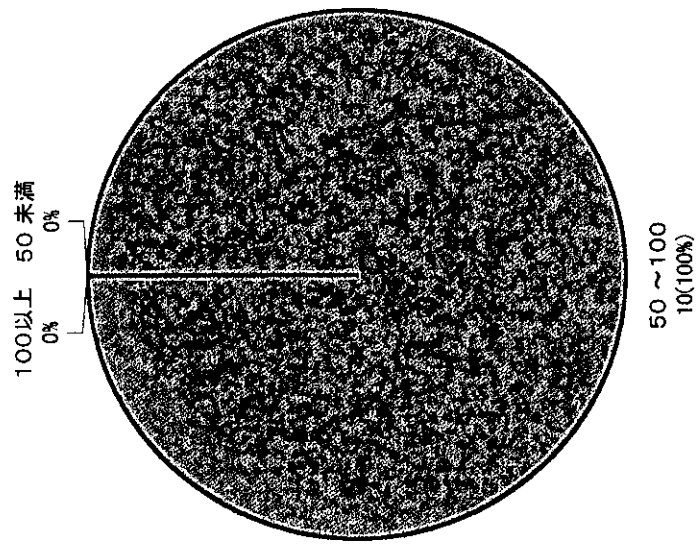


図一2

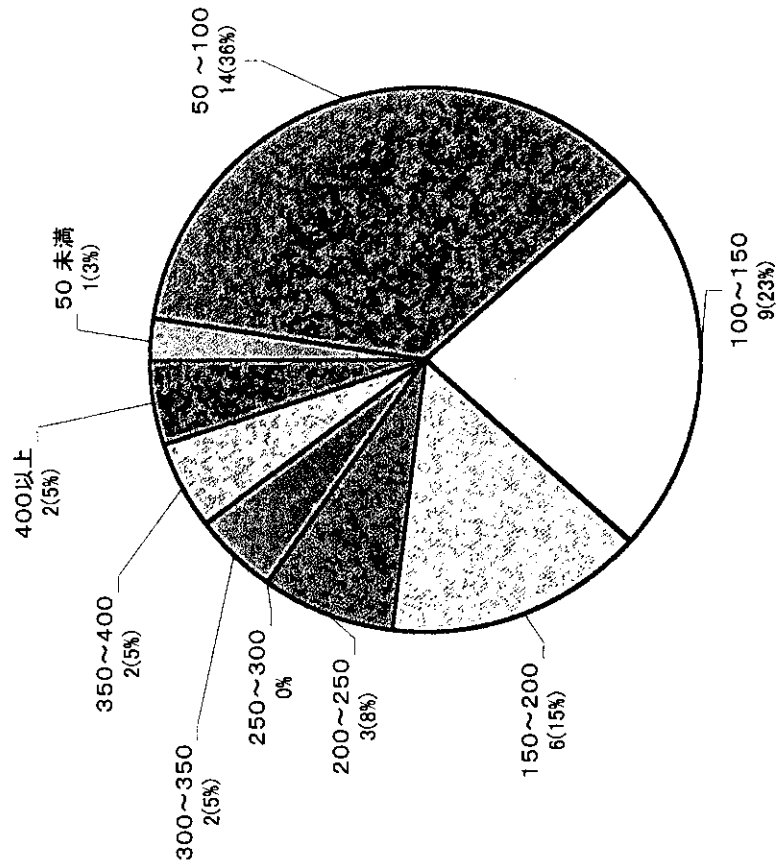


図一3

学校グループ ろ過機能力(m³/h)



営業グループ ろ過機能力(m³/h)



図一4

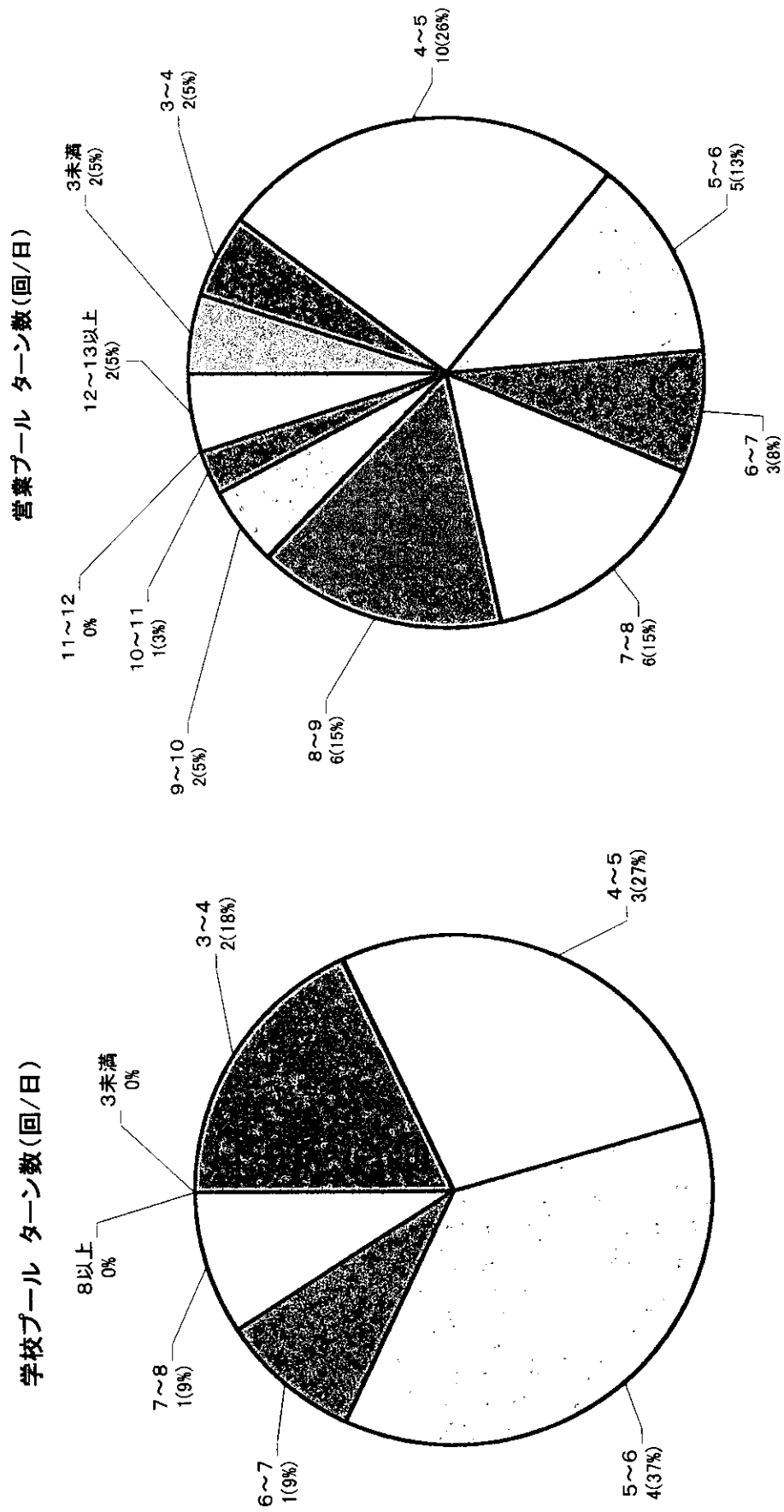
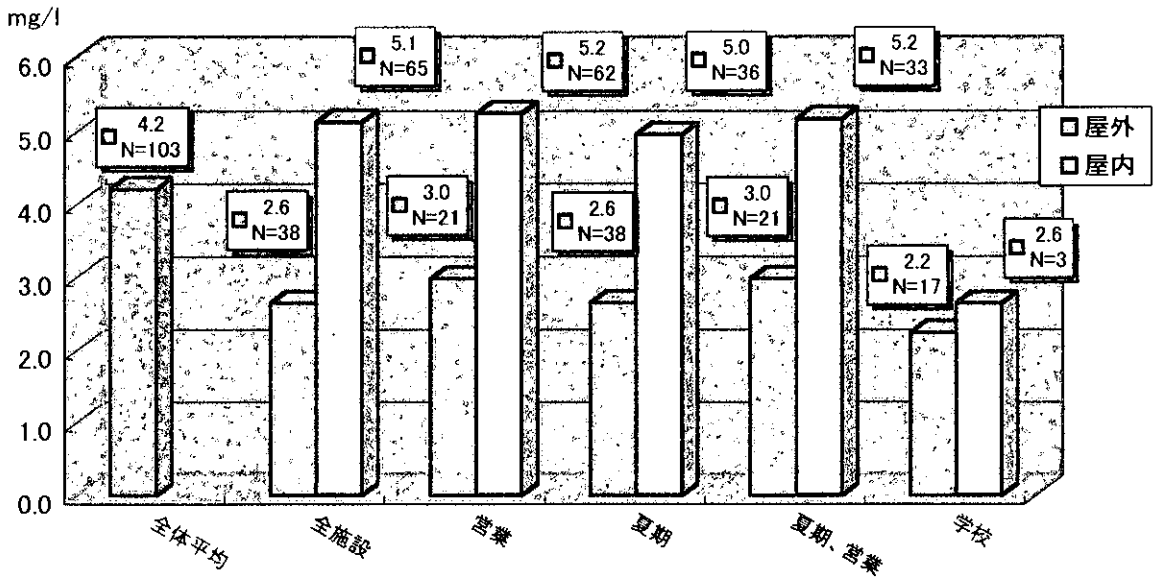
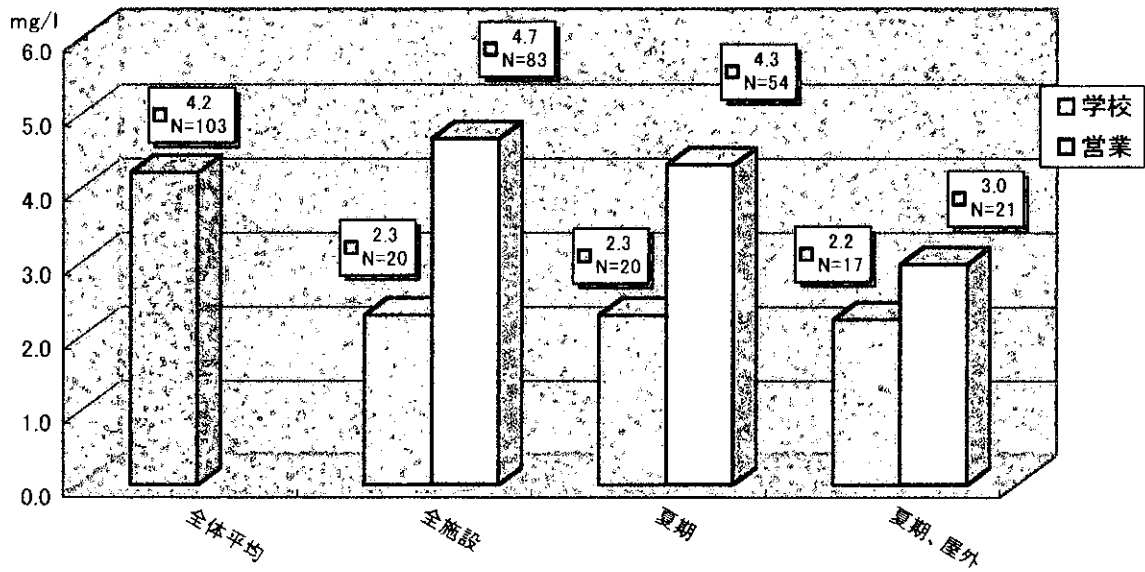


图-5

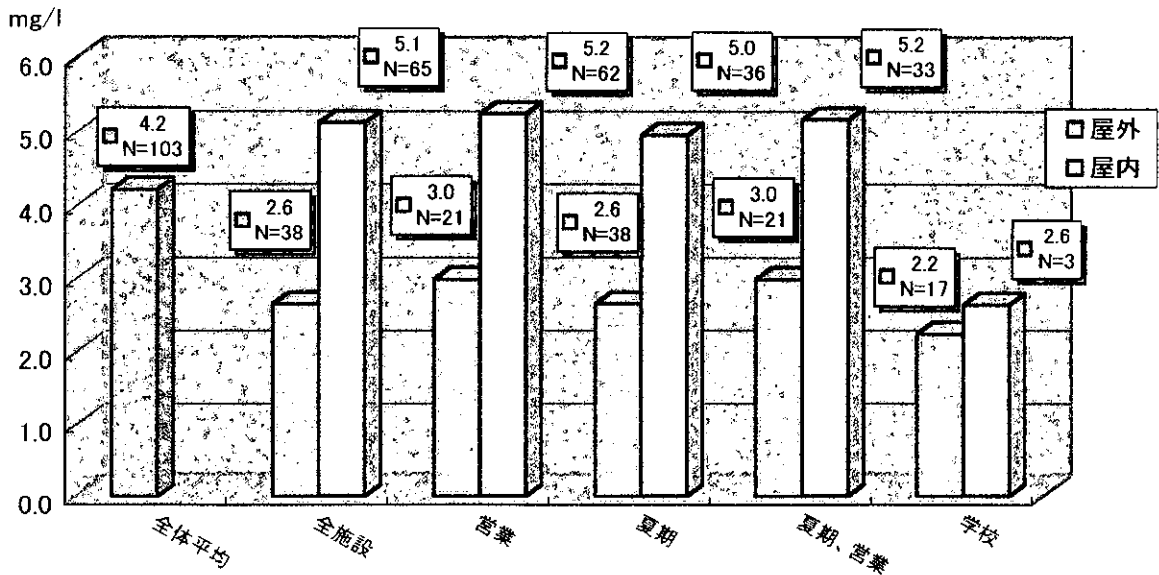
KMnO₄消費量(屋内外比較)



KMnO₄消費量(学校-営業比較)

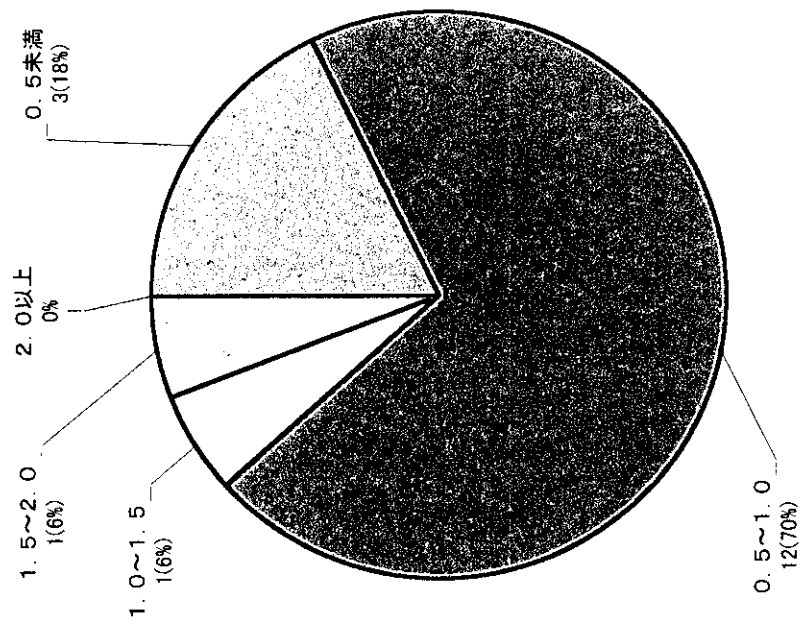


KMnO₄消費量(屋内外比較)



図一6

学校プール 遊泳者負荷(人/m³)



営業プール 遊泳者負荷(人/m³)

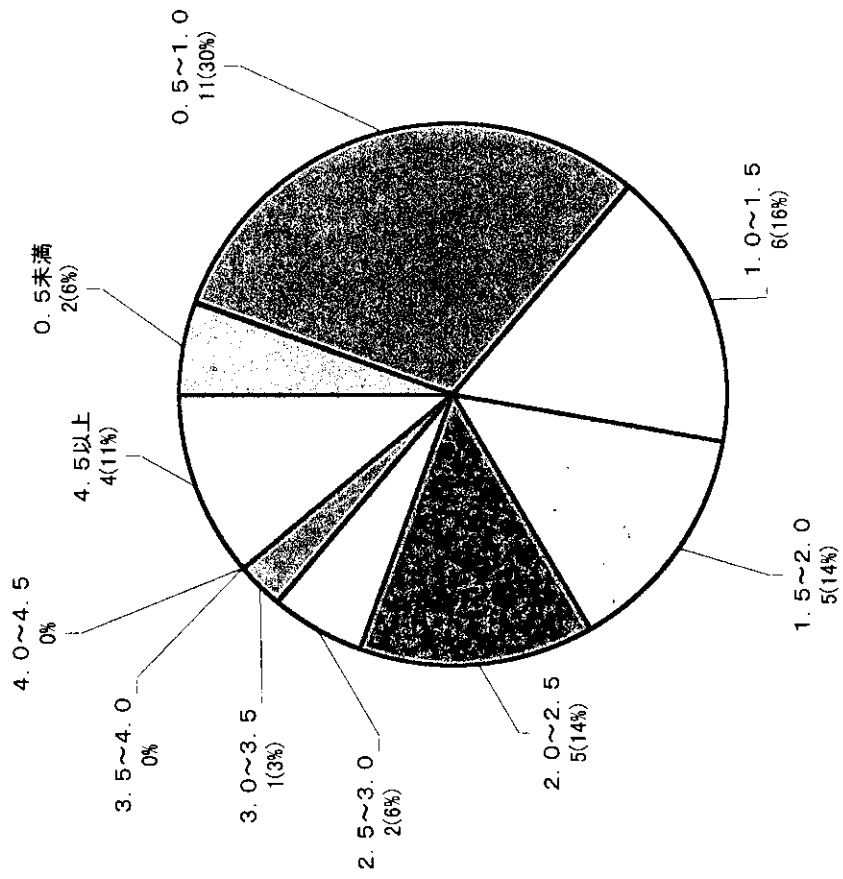
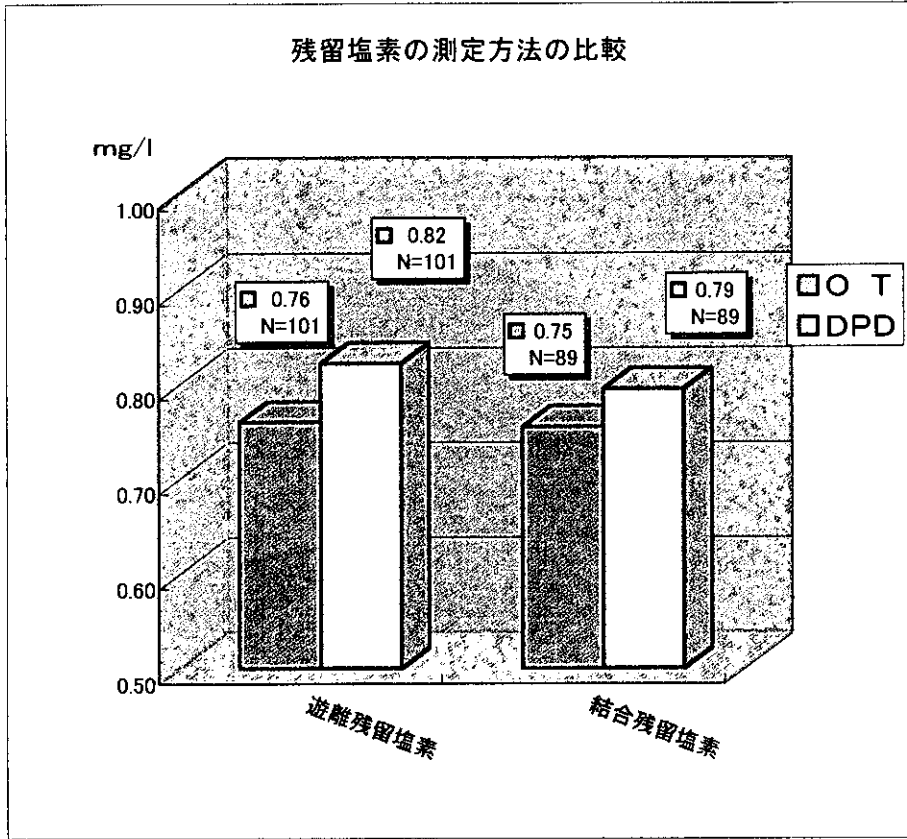


図-7



	NO	ITEM										
水泳プールの現場調査	1	サンプル番号	11	12	13	14	15	16	17	18	19	20
	2	採取日	7.29	7.29	7.29	7.29	7.29	7.29	8.02	8.02	8.02	8.17
	3	採取時間	4	4	3	3	4	4	2	2	2	2
	4	運営組織	2	2	2	3	3	3	4	4	3	2
	5	営業時間	2	2	2	4	3	2	2	2	2	3
	6	施設形態	1	1	1	1	2	1	1	1	1	2
	7	使用水源	1	1	2	1	1	1	2	2	1	1
	8	ろ過運転時間	1	1	1	1	1	2	1	1	1	1
	9	消毒剤	1	1	1	1	1	1	1	1	1	1
	10	消毒方法	1	1	1	2	2	2	2	2	2	2
	11	高度処理方法	9	9	9	1	9	9	9	9	9	1
	12	本日利用者数 人	36	30	30	200	494	150	1,000	1,000		
	13	日最大数 人	300	30	200	1,000	1,755	300	5,500	5,500	1,285	2300
	14	月平均数 人	10,000	600	1500	3,630	35,000	4,500	27,000	27,000	7,958	14000
	15	屋内外	1	1	1	2	2	1	1	1	1	2
	16	プール形態	1	1	2	1	1	1	3	4	1	1
	17	常温 温水	1	1	2	2	2	1	1	1	1	2
	18	循環方式	1	1	1	1	1	1	1	1	1	1
	19	容量 m ³	405.4	100	200	860	1,901	346.5	2,300	903	1,450	422
	20	ろ過能力 m ³ /h	120	15	60	179	318	60~80	670	263	300	150
	21	ろ過方式	1	4	1	1	1	2	1	1	1	1
プール水水質検査	22	気温 °C	32.7	32.2	34	31.4	32.1	31.8	32.5	30.7	32	33
	23	湿度 °C	53.9	78	53.4							
	24	水温 °C	30.4	29	30	31.3	27	31	29.4	27.6	30.8	30.7
	25	遊離OT	0.4	1	0.7	0.4	0.3	0.2	1	1	0.6	1
	26	結合OT	0.1	0.2	0.1	0.3	0.1	0.2	0.3	0.3	0.4	0.5
	27	遊離DPD	0.5	1.2	1	0.8	0.6	0.4	1	1	0.6	0.7
	28	結合DPD	0.2	0.2	0.3	0.4	0.2	0.2	0.2	0.4	0.4	0.7
	29	ORP	580	655	562	621	654	591	527	532	303	665
	30	pH値	7.81	7.18	8.17	7.47	7.22	7.56	7.74	8.29	7.5	7.38
	31	残留オゾン										
水質試験検査成績	32	色度	-0.1	0.4	-0.1	-0.1	-0.1	0.2	0.2	0.2	0.1	0.3
	33	濁度	-0.1	-0.1	-0.1	-0.1	-0.1	-0.1	0.5	0.3	0.7	-0.1
	34	硝酸性窒素	2.1	2.1	4.9	3.3	1.9	2.5	1.3	11.5	2.9	3.9
	35	過マンガン酸カリウム消費量	1.8	2.3	1.1	1.2	1.1	1.8	2.8	5.3	1.5	3.6
	36	オルトリン酸	0.03	0.15	0.06	0.07	-0.01	0.06	0.03	0.2	0.06	-0.01
	37	総鉄	-0.01	0.09	-0.01	-0.01	-0.01	-0.01	-0.01	-0.01	-0.01	-0.01
	38	アルミニウム	0.06	0.12	0.05	-0.01	0.02	-0.01	0.11	0.12	0.02	0.07
	39	クロロホルム	0.025	0.05	0.056	0.034	0.02	0.097	0.051	0.025	0.083	0.022
	40	ジブロモクロロメタン	-0.001	0.001	0.003	0.001	-0.001	-0.001	0.003	0.001	0.002	0.003
	41	ブロモジクロロメタン	0.003	0.006	0.011	0.003	0.002	0.004	0.011	0.004	0.008	0.005
	42	ブロモホルム	-0.001	-0.001	-0.001	-0.001	-0.001	-0.001	-0.001	-0.001	-0.001	-0.001
	43	総トリハロメタン	0.028	0.057	0.07	0.038	0.022	0.101	0.065	0.03	0.093	0.03
	微生物	44	一般細菌/ml	14	6	10	2	3	0	16	8	8
45		大腸菌群/100ml	0	0	0	0	0	0	0	0	0	0
46		緑膿菌/100ml	0	0	0	0	0	0	0	0	0	0
47		レジオネラ菌/100ml	0	0	0	0	0	0	0	0	0	0
微粒子	48	1.5~2μm 個/ml	30	170	39	105	25	265	132	88	90	157
	49	2~5	11	70	18	40	13	44	45	31	25	54
	50	5~10	1	9	2	4	2	4	12	6	2	9
	51	10~25	0	2	1	1	1	1	8	7	0	2
	52	25~50	0	0	0	0	0	0	1	1	0	0
	53	50~	0	0	0	0	0	0	0	0	0	0

	NO	ITEM										
水泳プールの現場調査	1	サンプル番号	21	22	23	24	25	26	27	28	29	30
	2	採取日	8.17	8.17	8.17	7.26	7.26	7.26	7.26	7.26	7.26	7.26
	3	採取時間	2	2	3	2	2	2	2	2	2	2
	4	運営組織	3	3	2	3	3	3	3	3	3	3
	5	営業時間	3	3	3	4	4	1	4	3	3	2
	6	施設形態	4	4	1	3	3	2	2	2	2	4
	7	使用水源	2	2	1	1	1	1	1	1	1	1
	8	ろ過運転時間	1	1	1	1	1	1	1	1	1	1
	9	消毒剤	1	1	1	1	1	1	1	1	1	1
	10	消毒方法	2	2	2	2	2	2	3	2	2	2
	11	高度処理方法	9	9	9	1	1	1	1	9	9	9
	12	本日利用者数 人	1500	1500	700	32	32		71	20	15	22
	13	日最大数 人	20000	20000	2500	471	471					
	14	月平均数 人			12300	11,838	11,838	15,210	8,404			
	15	屋内外	1	1	1	2	2	2	2	1	1	1
	16	プール形態	1	4	1	1	5	1	1	1	1	1
	17	常温水	1	1	1	2	2	2	2	2	2	2
	18	循環方式	1	1	1	3	3	3	3	2	2	3
	19	容量 m ³	1850	3623	1200	240	230	210	520	2312.5	2137.5	279
	20	ろ過能力 m ³ /h	220	910	240	122	82	100	100	875	875	60
	21	ろ過方式	1	1	2	1	1	1	1	2	2	4
プール水水質検査	22	気温 °C	32.5	32.5	33	38	38	39	30.3	33	33	32
	23	湿度 °C										
	24	水温 °C	28.9	28.5	30.5	30.6	34.3	29.6	29.9	31	30	27
	25	遊離OT	0.5	0.4	0.4	0	1.2	0.4	0.7	1	2	0.6
	26	結合OT	0.3	0.3	0	0.05	0.8	0.4	0.7	1.5	2	0.8
	27	遊離DPD	0.6	0.4	0.4	0.1	1.4	0.5	0.7	1	1.8	0.7
	28	結合DPD	0.3	0.4	0.2	0.2	0.6	0.5	0.7	1.4	2	0.8
	29	ORP	564	527	651	658	650	694	773	545	555	593
	30	pH値	7.82	7.92	7.64	7.69	8.28	7.67	7.37	7.25	6.92	7.5
	31	残留オゾン							故障			
水質試験検査成績	32	色度	0.6	0.9	0.4	-0.1	-0.1	-0.1	-0.1	0.1	0.3	-0.1
	33	濁度	0.3	0.2	-0.1	0.1	-0.1	-0.1	-0.1	0.3	0.2	-0.1
	34	硝酸性窒素	5.9	4.5	2.2	3	6.5	2.7	4.2	0.9	1.4	2.4
	35	過マンガ酸カウム消費量	1.8	3.8	0.5	5.5	8	13.1	4.2	4.5	7	2.2
	36	オルトリン酸	0.7	0.65	0.09	0.05	0.14	0.05	0.01	0.03	0.03	0.02
	37	総鉄	-0.01	-0.01	-0.01	-0.01	-0.01	-0.01	-0.01	-0.01	-0.01	-0.01
	38	アルミニウム	0.03	0.03	-0.01	0.07	0.16	0.08	0.07	-0.01	0.01	0.02
	39	クロロホルム	0.093	0.034	0.065	0.034	0.016	0.036	0.085	0.032	0.026	0.043
	40	ジブロモクロロメタン	-0.001	0.003	-0.001	-0.001	-0.001	-0.001	0.002	-0.001	0.003	0.001
	41	ブロモジクロロメタン	0.005	0.005	0.004	0.002	0.001	0.003	0.008	0.003	0.006	0.004
42	ブロモホルム	-0.001	-0.001	-0.001	-0.001	-0.001	-0.001	-0.001	-0.001	-0.001	-0.001	
43	総トリハロメタン	0.098	0.042	0.069	0.036	0.017	0.039	0.095	0.035	0.035	0.02	
微生物	44	一般細菌/ml	31	18	0	170	43	71	22	4	35	4
	45	大腸菌群/100ml	0	0	0	0	0	0	0	0	0	0
	46	緑膿菌/100ml	0	0	0	0	0	0	0	0	0	0
	47	レジオネラ菌/100ml	0	0	0	0	0	0	0	0	0	0
微粒子	48	1.5~2μm 個/ml	507	494	248	168	55	19,000	115	121	115,000	90
	49	2~5	175	130	96	52	23	611	51	56	358	36
	50	5~10	17	11	8	3	5	35	8	9	27	6
	51	10~25	3	5	3	0	1	2	4	2	2	1
	52	25~50	0	1	0	0	0	0	0	0	0	0
	53	50~	0	0	0	0	0	0	0	0	0	0

	NO	ITEM											
水泳プールの現場調査	1	サンプル番号	31	32	33	34	35	36	37	38	39	40	
	2	採取日	7.27	7.26	7.26	8.02	8.25	8.25	8.04	8.04	8.03	7.27	
	3	採取時間	2	1	2	2	2	2	2	2	2	1	2
	4	運営組織	2	3	3	3	3	2	2	2	2	2	2
	5	営業時間	5	3	3	5	5	3	4	5	3	4	
	6	施設形態	1	3	3	2	2	2	2	2	2	2	1
	7	使用水源	1	2	1	1	1	1	1	1	1	1	1
	8	ろ過運転時間	3	1	1	1	1	1	1	1	1	1	1
	9	消毒剤	1	1	1	1	1	1	1	1	1	1	1
	10	消毒方法	2	2	2	2	2	2	2	2	2	2	2
	11	高度処理方法	9	4	4	9	9	9	9	9	9	9	9
	12	本日利用者数 人	7	100	150	90	70	22	67	121	108		
	13	日最大数 人		8,000	7,000	630	1,500	2,384	315	1,600	1,800	3,025	
	14	月平均数 人		56,716	31,460	400	37,000	6,600	9,061	800	9,710	23,335	
	15	屋内外	1	1	2	2	2	2	2	1	2	2	
	16	プール形態	1	1	4	1	1	1	1	1	1	1	
	17	常温 温水	1	1	2	2		2	2	1	2	2	
	18	循環方式	2	1	1	1	5	5	1	1	3		
	19	容量 m ³	436	1,800	1,200	287.5	300	390	330	1,500	390.45	1,628	
	20	ろ過能力 m ³ /h	60	180	440	95	120	79.8	120	240	120	860	
	21	ろ過方式	2	4	1	3	1	1	1	1	1	2	
プール水水質検査	22	気温 °C	32	31	34.8	34	32.8	32.1	31	32	31.1	29.3	
	23	湿度 °C											
	24	水温 °C	28.5	27.3	26.7	31	32.1	31.5	29.7	30.8	31	30.8	
	25	遊離OT	0.3	0.7	0.7	0.7	1	1	0.7	1	0.5	1	
	26	結合OT	0.4	0.7	0.7	1	1.5	1.5	0.3	0.2	0.7	1	
	27	遊離DPD	0.4	0.8	0.8	1	1	1	1	1.2	0.5	1.2	
	28	結合DPD	0.5	0.4	0.2	1.6	1.4	1.4	0.4	0.2	0.7	1.8	
	29	ORP	532	654	695	603	656	684	605	601	650	540	
	30	pH値	7.77	7.62	6.9	7.84	7.77	7.45	7.63	7.78	7.47	7.6	
	31	残留オゾン											
水質試験検査成績	32	色度	0.2	0.3	0.1	-0.1	-0.1	-0.1	0.1	-0.1	-0.1	-0.1	
	33	濁度	-0.1	-0.1	-0.1	-0.1	-0.1	-0.1	-0.1	-0.1	-0.1	-0.1	
	34	硝酸性窒素	2.3	1.6	1.4	5.1	2.2	3.2	1.2	1.8	5	1	
	35	過マンガン酸カリウム消費量	1.2	2.3	5.3	6	12.9	2.2	6.6	1	1.5	6.2	
	36	オルトリン酸	0.02	0.04	0.04	0.03	0.03	-0.01	0.03	0.06	-0.01	0.05	
	37	総鉄	-0.01	-0.01	-0.01	-0.01	-0.01	-0.01	0.02	-0.01	-0.01	-0.01	
	38	アルミニウム	0.03	0.02	0.08	0.12	0.13	0.07	0.01	0.03	0.12	-0.01	
	39	クロロホルム	0.043	0.043	0.006	0.05	0.025	0.011	0.039	0.111	0.023	0.023	
	40	ジブロモクロロメタン	0.002	-0.001	-0.001	-0.001	-0.001	0.001	-0.001	-0.001	-0.001	-0.001	
	41	ブロモジクロロメタン	0.008	0.004	0.002	0.003	-0.001	-0.001	0.002	0.003	0.001	0.002	
42	ブロモホルム	-0.001	-0.001	-0.001	-0.001	-0.001	-0.001	-0.001	-0.001	-0.001	-0.001		
43	総トリハロメタン	0.053	0.047	0.008	0.053	0.025	0.012	0.041	0.114	0.024	0.025		
微生物	44	一般細菌/ml	3	25	10	18	29	9	110	13	4	11	
	45	大腸菌群/100ml	0	0	0	0	0	0	0	0	0	0	
	46	緑膿菌/100ml	0	2	0	0	0	0	0	0	0	0	
	47	レジオネラ菌/100ml	0	0	0	0	0	0	0	0	0	0	
微粒子	48	1.5~2μm 個/ml	23	267	37	382	46	17	259	91	106	200	
	49	2~5	12	98	27	48	22	10	47	54	32	49	
	50	5~10	2	14	7	7	6	3	1	11	3	4	
	51	10~25	0	4	1	6	2	1	0	3	2	0	
	52	25~50	0	0	0	1	0	0	0	0	0	0	
	53	50~	0	0	0	0	0	0	0	0	0	0	

NO	ITEM	41	42	43	44	45	46	47	48	49	50
水泳プールの現場調査	1 サンプル番号										
	2 採取日	7.27	7.28	7.28	8.02	7.26	7.26	7.26	7.28	8.03	8.03
	3 採取時間	1	2	2	2	2	2	2	2	1	2
	4 運営組織	3	2	2	3	3	2	2	3	2	3
	5 営業時間	5	2	4	5	3	5	3	3	3	4
	6 施設形態	2	1	1	2	2	1	1	1	2	2
	7 使用水源	1	1	1	1	1	1	1	1	3	3
	8 ろ過運転時間	1	1	1	1	1	4	1	1	5	1
	9 消毒剤	2	1	1	1	1	1	1	1	1	1
	10 消毒方法	2	1	1	2	2	2	2	2	2	2
	11 高度処理方法	9	9	9	9	9	9	9	9	9	9
	12 本日より利用者数 人		2,000	2,000	14	300	31	986	135	200	33
	13 日最大数 人	600	20,000	20,000	282	200	350	2,413	700	5,298	300
	14 月平均数 人	8,200	125,000	125,000	4,262	8,300		21,000	10,000	14,672	
	15 屋内外	2	1	1	2	2	1	1	2	2	2
	16 プール形態	1	4	3	1	1	1	1	1	1	1
	17 常温 温水		1	1	2	2	1	1	2	2	2
	18 循環方式	4	4	1	4	1	1	1	1	1	1
	19 容量 m ³	260	3220	3367	300	325	374	1190	406.25	1875	373.75
	20 ろ過能力 m ³ /h	75	225	280	90	120	90	110	80	360	120
	21 ろ過方式	1	1	1	1	1	1	1	1	1	2
プール水水質検査	22 気温 °C	32	35	35	30.5	32.6	33.3	34	32.6	31.8	32.9
	23 湿度 °C										
	24 水温 °C	30.8	30	30.5	31	30.6	28.7	30.8	30.7	28	30.5
	25 遊離OT	1	1	0.9	2	0.4	2	0.2	0.3	0.3	1
	26 結合OT	2	1	1	2	0.7	3	0.2	0.4	0.1	0.2
	27 遊離DPD	1.2	1.2	0.9	2	0.4	2	0.2	0.4	0.4	1
	28 結合DPD	2	1.4	1	2	0.8	3	0.6	0.5	0.1	0.3
	29 ORP	450	622	625	684	407	502	602	696	546	598
	30 pH値	7.2	8.16	7.85	7.8	7.65	7.04	7.81	7.2	7.2	7.8
	31 残留オゾン										
水質試験検査成績	32 色度	0.4	0.3	-0.1	-0.1	0.3	-0.1	0.2	-0.1	0.2	0.1
	33 濁度	-0.1	-0.1	-0.1	-0.1	0.1	-0.1	-0.1	-0.1	0.1	-0.1
	34 硝酸性窒素	12.7	2.1	2.5	2.2	4.3	1.9	3.7	4.7	8.5	1.9
	35 過マンガン酸カリウム消費量	6.5	3.8	3.1	8.7	4.9	5.3	0.9	2.3	3.4	7.6
	36 オルトリン酸	0.75	1.12	0.13	0.28	0.09	0.07	0.04	0.01	0.05	0.13
	37 総鉄	0.02	-0.01	-0.01	-0.01	-0.01	-0.01	-0.01	-0.01	-0.01	-0.01
	38 アルミニウム	0.04	0.03	0.02	0.03	0.02	0.01	0.03	0.05	-0.01	-0.01
	39 クロロホルム	0.01	0.026	0.081	0.056	0.021	0.043	0.078	0.013	0.086	0.062
	40 ジブロモクロロメタン	-0.001	-0.001	-0.001	-0.001	0.001	0.002	-0.001	0.002	0.002	-0.001
	41 プロモジクロロメタン	0.002	0.002	0.002	0.001	0.003	0.005	0.003	0.003	0.011	0.004
	42 プロモホルム	-0.001	-0.001	-0.001	-0.001	-0.001	-0.001	-0.001	-0.001	-0.001	-0.001
	43 総トリハロメタン	0.012	0.028	0.083	0.057	0.025	0.05	0.081	0.018	0.099	0.066
	微生物	44 一般細菌/ml	6	13	3	7	1,300	12	38	4	160
45 大腸菌群/100ml		0	0	0	0	0	0	0	0	0	0
46 緑膿菌/100ml		0	0	0	0	2	0	0	0	0	0
47 レジオネラ菌/100ml		0	0	0	0	0	0	0	0	0	0
微粒子	48 1.5~2μm 個/ml	105	464	1,091	39	283	112	31	54	203	39
	49 2~5	48	126	488	22	76	29	12	28	43	25
	50 5~10	9	28	45	4	12	2	2	1	3	5
	51 10~25	3	1	16	1	5	0	1	0	1	1
	52 25~50	0	0	2	0	1	0	0	0	0	0
	53 50~	0	0	0	0	0	0	0	0	0	0

	NO	ITEM	大阪									
水泳プールの現場調査	1	サンプル番号	51	52	60	61	62	63	64	65	66	67
	2	採取日	8.02	8.02	9.22	9.22	9.27	9.01	9.01	9.01	8.25	8.25
	3	採取時間	2	2	2	2	3	2	2	2	2	4
	4	運営組織	3	3	2	3	2	2	3	2	3	3
	5	営業時間	3	3	5	5	6	3	5	4	5	4
	6	施設形態	4	5	2	1	1	2	2	2	2	2
	7	使用水源	2	2	1	1	1	1	1	1	1	1
	8	ろ過運転時間	1	1	1	1	1	1	1	1	1	1
	9	消毒剤	1	1	1	1	1	1	1	1	1	1
	10	消毒方法	2	2	2	2	2	2	2	2	2	2
	11	高度処理方法	9	9	5	9	1	9	9	9	1	1
	12	本日利用者数 人										
	13	日最大数 人	1,000	280	3489	250	258	1500	550	1356	487	600
	14	月平均数 人	30,000	4,681	9759	2800	1846	2760	13500	16984	7700	12600
	15	屋内外	1	2	2	2	2	2	2	2	2	2
	16	プール形態	6	1	5	1	1	1	1	1	1	1
	17	常温 温水	1	2	1	2	2	2	2	2	2	2
	18	循環方式	1	1	3	1	1	4	1	1.4	3	4
	19	容量 m ³	850	240	265	300	301	2100	541	541	260	330
	20	ろ過能力 m ³ /h	140	74	60	75	60	351	100	198	80	
	21	ろ過方式	1	1	1.2	4	1	5	1	3	1	1
プール水水質検査	22	気温 °C	31.2	31.4	30.9	28.2	28.6	32.2	33	33	30.2	29.9
	23	湿度 °C										
	24	水温 °C	28.5	30.6	31.5	30.6	29.5	31.7	31.1	31.5	30.4	29.9
	25	遊離OT	0.7	0.7	1.5	1	0.9	1.5	0.7	0.8	0.7	0.5
	26	結合OT						1.5	1.2	1		
	27	遊離DPD			1	0.8	0.9	1.6	1	0.7	1	0.5
	28	結合DPD						2	1.2	1.5		
	29	ORP			708	617	684	636	712	620	669	564
	30	pH値			7.73	7.43	8.05	7.76	7.71	7.79	7.36	7.45
	31	残留オゾン									0	0
水質試験検査成績	32	色度	0.1	-0.1	-0.1	-0.1	-0.1	0.3	0.4	0.1	0.1	-0.1
	33	濁度	1.2	0.6	0.1	0.1	0.3	0.1	-0.1	0.3	-0.1	0.1
	34	硝酸性窒素	1.3	1	2.8	1.2	2.8	3.5	2.9	2.3	2	5.2
	35	過マンガン酸カリウム消費量	8.5	5.4	0.5	7.4	2.9	1.9	6.2	5.7	4	3.4
	36	オルトリン酸	0.22	0.1	0.08	0.1	0.09	0.17	0.08	0.18	0.07	0.01
	37	総鉄	1.01	-0.01	-0.01	-0.01	-0.001	-0.01	-0.01	-0.01	-0.01	-0.01
	38	アルミニウム	0.03	0.03	-0.01	0.03	0.15	0.06	0.09	0.02	-0.01	0.07
	39	クロロホルム	0.207	0.029	0.009	0.042	0.008	0.047	0.041	0.046	0.02	0.009
	40	ジブロモクロロメタン	-0.001	0.001	-0.001	-0.001	-0.001	0.001	0.001	0.001	-0.001	0.002
	41	ブロモジクロロメタン	0.005	0.003	0.001	0.002	0.001	0.003	0.003	0.003	-0.001	0.003
42	ブロモホルム	-0.001	-0.001	-0.001	-0.001	-0.001	-0.001	-0.001	-0.001	-0.001	0.005	
43	総トリハロメタン	0.212	0.033	0.01	0.044	0.009	0.051	0.045	0.05	0.02	0.019	
微生物	44	一般細菌/ml	70	17	2	0	0	0	13	20	0	7
	45	大腸菌群/100ml	0	0	0	0	0	0	0	0	0	0
	46	緑膿菌/100ml	0	0	0	0	0	0	0	0	0	0
	47	レジオネラ菌/100ml	0	0	0	0	0	0	0	0	0	0
微粒子	48	1.5~2μm 個/ml	11,000	542	25	122	46	118	124	87	71	225
	49	2~5	346	98	14	35	29	34	63	75	59	161
	50	5~10	55	3	5	3	8	9	12	35	10	31
	51	10~25	22	1	2	0	3	1	6	22	5	19
	52	25~50	4	0	0	0	0	0	1	2	1	1
	53	50~	1	0	0	0	0	0	0	1	0	0

	NO	ITEM				上水			小学校	小学校	小学校	
水泳プールの現場調査	1	サンプル番号	68	69	70	71	72	74	76	78	79	90
	2	採取日	8.26	8.31	8.3	8.26	9.06	9.06	9.06	9.10	9.07	9.08
	3	採取時間	1	2	2	2						
	4	運営組織	2	2	3	2						
	5	営業時間	5	3	3	5						
	6	施設形態	2	2	1	2						
	7	使用水源	1	1	1	1				1	1	1
	8	ろ過運転時間	1	1	1	1				1	1	1
	9	消毒剤	1	1	1	1				3	1	1
	10	消毒方法	2	2	2	2				4	2	2
	11	高度処理方法	1	1	9	9				9	9	9
	12	本日利用者数 人										
	13	日最大数 人	950	560	520	1288				130	200	322
	14	月平均数 人		1600	1383	14945				2800	3000	677
	15	屋内外	1	1	1	1				1	1	1
	16	プール形態	1	1	1	1				1	1	1
	17	常温 温水	2	2	2	2				1	1	1
	18	循環方式		1	1	1				1	1	1
	19	容量 m ³	367.2	510	328	378				250	300	340
	20	ろ過能力 m ³ /h	45	192	80	160				60	60	75
	21	ろ過方式	1	3	1	1				2	2	2
プール水水質検査	22	気温 °C	28.2	29.3	32.3	27.5				35		26.5
	23	湿度 °C										
	24	水温 °C	29.5	30.1	30.8	31.4				28.2	27	26.9
	25	遊離OT	1	0.4	0.4	0.7				0.7	0.7	0.7
	26	結合OT								0.8	0.9	0.9
	27	遊離DPD	1.2	0.5	0.5	0.8				0.7	0.7	0.7
	28	結合DPD								0.9	0.9	0.9
	29	ORP	619	679	673	610				547	586	584
	30	pH値	8	7.64	7.54	7.73				6.94	7.7	7.34
	31	残留オゾン	0	0								
水質試験検査成績	32	色度	-0.1	0.3	0.3	0.1	0.1	-0.1	-0.1	0.1	-0.1	0.1
	33	濁度	-0.1	0.1	-0.1	-0.1	0.2	-0.1	-0.1	0.2	-0.1	0.2
	34	硝酸性窒素	5.4	1.7	4.9	3.4	2.3	2.9	2.2	1	2.5	2.8
	35	過マンガン酸カリウム消費量	3	4.5	10.1	4.7	7.9	11.5	4.4	3.2	2.3	2
	36	オルトリン酸	0.12	0.08	-0.01	0.03	0.05	0.03	0.01	0.04	0.03	0.04
	37	総鉄	-0.01	-0.01	-0.01	-0.01	-0.01	-0.01	-0.01	-0.01	-0.01	-0.001
	38	アルミニウム	0.16	0.02	0.07	0.08	0.06	0.13	0.06	-0.01	-0.01	-0.001
	39	クロロホルム	0.044	0.043	0.053	0.054	0.034	0.025	0.023	0.019	0.03	0.013
	40	ジブロモクロロメタン	0.001	0.001	0.001	0.002	0.001	0.001	0.001	-0.001	0.001	0.001
	41	ブロモジクロロメタン	0.004	0.003	0.003	0.004	0.002	0.002	0.002	0.001	0.003	0.001
42	ブロモホルム	0.003	-0.001	-0.001	0.004	-0.001	-0.001	-0.001	-0.001	-0.001	0.001	
43	総トリハロメタン	0.052	0.047	0.057	0.064	0.037	0.028	0.026	0.02	0.034	0.016	
微生物	44	一般細菌/ml	1	0	2	0	15	2	0	0	0	0
	45	大腸菌群/100ml	0	0	0	0	0	0	0	0	0	0
	46	緑膿菌/100ml	0	0	0	0	0	0	0	0	0	0
	47	レジオネラ菌/100ml	0	0	0	0	0	0	0	0	0	0
微粒子	48	1.5~2μm 個/ml	74	293	95	32	443	4800	81	385	72	134
	49	2~5	52	100	34	24	498	642	22	143	12	32
	50	5~10	9	14	5	5	43	47	6	4	0	1
	51	10~25	1	3	3	1	8	36	3	0	0	1
	52	25~50	0	0	0	0	0	2	0	0	0	0
	53	50~	0	0	0	0	0	0	0	0	0	0

	NO	ITEM	小学校	高校	中学校	小学校	高校	中学校	高校	小学校	中学校	
水泳プールの現場調査	1	サンプル番号	81	82	83	84	85	86	87	88	89	
	2	採取日	9.09	9.09	9.08	9.07	9.08	9.09	9.09	9.07	9.10	
	3	採取時間	1	4	2	3	3	2	3	1	2	
	4	運営組織										
	5	営業時間										
	6	施設形態										
	7	使用水源	1	1	1	1	1	1	1	1	1	1
	8	ろ過運転時間	1	6	1	1	1	1	3	1	1	
	9	消毒剤	3	1	1	3	3	3	1	4	1	
	10	消毒方法	2	2	2	2	2	2	2	4	2	
	11	高度処理方法	9	9	9	9	9	9	9	9	9	
	12	本日利用者数 人										
	13	日最大数 人	120		300	200	160	150		200	130	
	14	月平均数 人	1000		2300	4000	1500	1500		1700		
	15	屋内外	1	2	1	1	2	1	2	1	1	
	16	プール形態	1	1	1	1	1	1	1	1	1	
	17	常温 温水	1	2	1	1	1	1	2	1	1	
	18	循環方式	1	1	1	1	1	1	1	1	1	
	19	容量 m ³	200	357.5	390	302.5	422.5	325	483	250		
	20	ろ過能力 m ³ /h	60	90	60	50	90	75	90	50	60	
	21	ろ過方式	1	1	2	1	1	2	1	2	2	
プール水水質検査	22	気温 °C	30				36	34	30	26	28	
	23	湿度 °C										
	24	水温 °C	27.9	31	29	27.3	31.2	28.1	29.4	25.8	28.6	
	25	遊離OT	1.7	0.7	0.1	0.7	0.9	0.8	0.6	0	0.5	
	26	結合OT	1.9	1.1	0.2	1.3	0.9	0.9	0.9	0.2	0.7	
	27	遊離DPD	1.8	0.7	0.1	1.3	0.8	0.8	0.8	0	0.5	
	28	結合DPD	2	1.2	0.2	1.4	1	1	1	0.2	0.7	
	29	ORP	639	643	408	610	613	564	657	570	573	
	30	pH値	7.35	8.1	7.15	7.39	7.47	7.46	7.73	7.6	8.02	
	31	残留オゾン										
水質試験検査成績	32	色度	-0.1	0.2	0.1	-0.1	0.1	-0.1	0.3	-0.1	0.1	
	33	濁度	-0.1	0.2	0.1	-0.1	-0.1	-0.1	0.6	0.3	-0.1	
	34	硝酸性窒素	2.4	3	2.8	1.6	2.7	2.2	2.4	0.9	10.5	
	35	過マンガン酸カリウム消費量	2.8	2.3	2.6	8.1	2.6	2.5	3	2.2	0.9	
	36	オルトリン酸	-0.01	-0.01	0.02	0.04	-0.01	-0.01	-0.01	-0.01	0.02	
	37	総鉄	-0.01	-0.01	-0.01	-0.01	-0.01	-0.01	-0.01	-0.01	-0.01	
	38	アルミニウム	0.04	0.13	0.03	-0.01	0.06	0.03	0.06	0.04	0.03	
	39	クロロホルム	0.016	0.008	0.043	0.015	0.026	0.014	0.02	0.014	0.011	
	40	ジブロモクロロメタン	0.001	-0.001	0.001	0.001	0.001	0.001	-0.001	-0.001	-0.001	
	41	ブロモジクロロメタン	0.004	0.001	0.005	0.003	0.004	0.003	0.001	0.001	-0.001	
42	ブロモホルム	-0.001	-0.001	-0.001	-0.001	-0.001	-0.001	-0.001	-0.001	-0.001		
43	総トリハロメタン	0.021	0.009	0.049	0.019	0.031	0.018	0.021	0.015	0.011		
微生物	44	一般細菌/ml	0	0	0	0	0	0	0	0	14	
	45	大腸菌群/100ml	0	0	0	0	0	0	0	0	0	
	46	緑膿菌/100ml	0	0	0	0	0	0	0	0	0	
	47	レジオネラ菌/100ml	0	0	0	0	0	0	0	0	0	
微粒子	48	1.5~2μm 個/ml	4	68	93	284	72	38	355	249	26	
	49	2~5	2	27	19	75	36	13	117	49	18	
	50	5~10	1	1	2	7	6	2	18	0	6	
	51	10~25	1	0	1	5	2	2	8	0	3	
	52	25~50	0	0	0	0	0	0	2	0	0	
	53	50~	0	0	0	0	0	0	0	0	0	