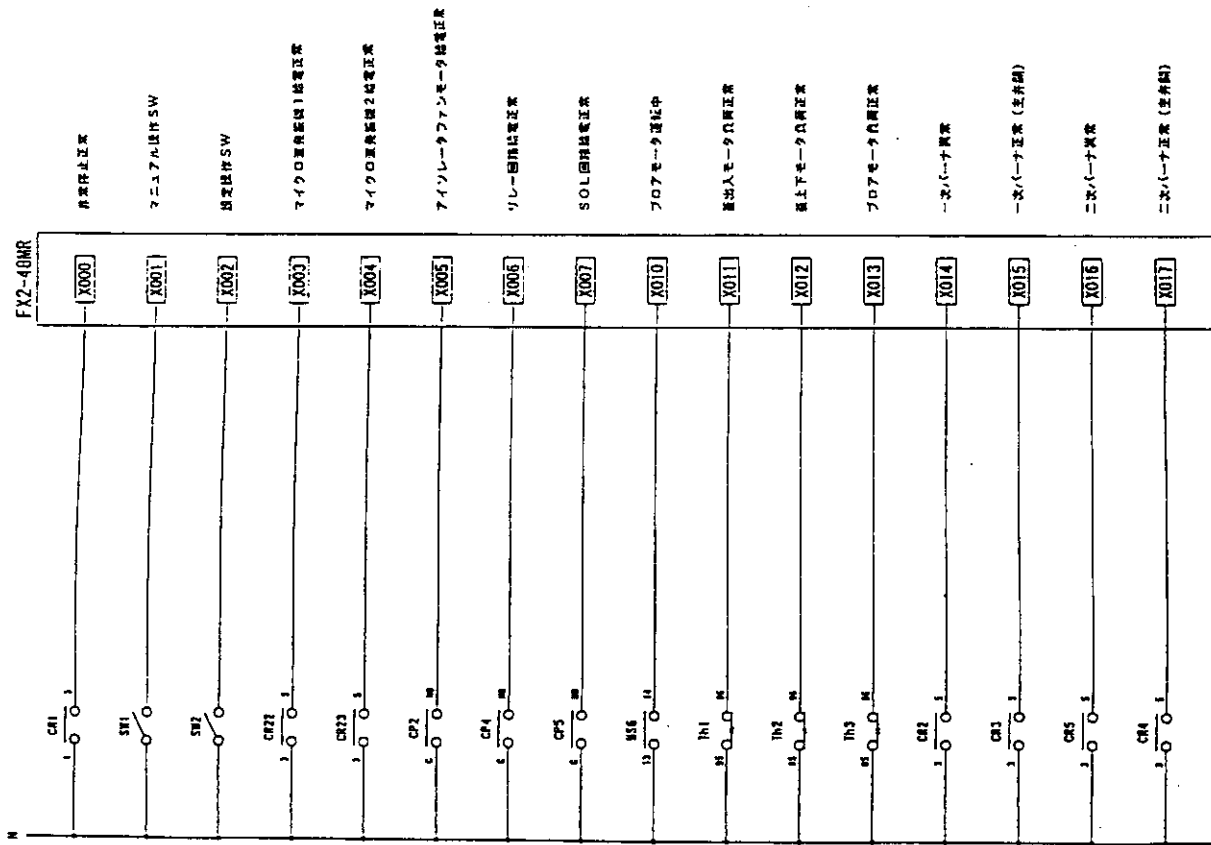


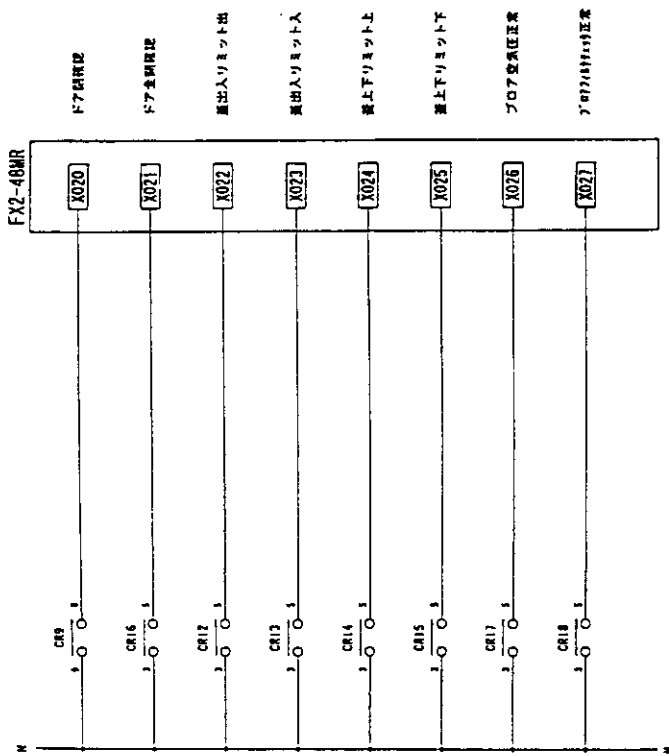
(0.15)

FX2-40MR



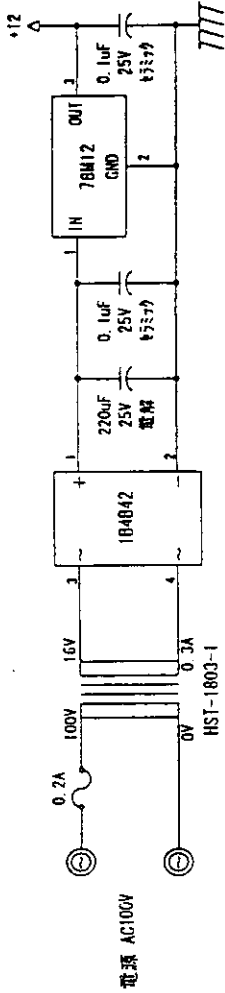
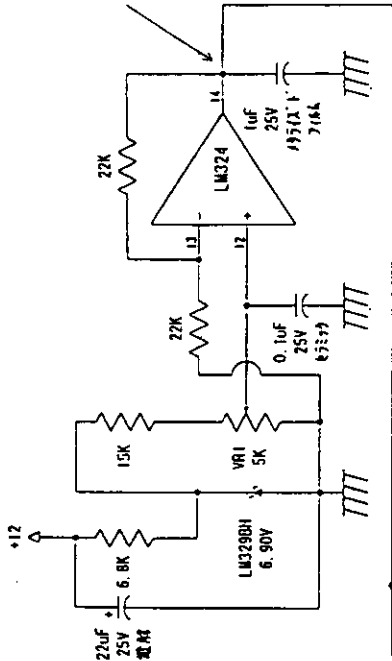
(0.15)

FX2-40MR

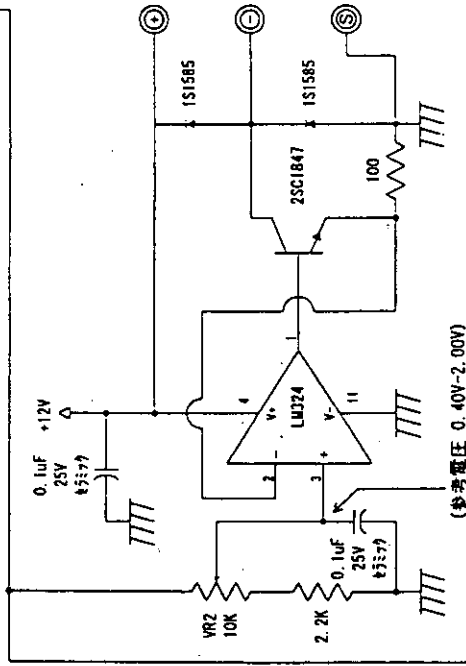


3 角法 RE	テンカイセツソクス	4/5
	10-14	
3B7391		

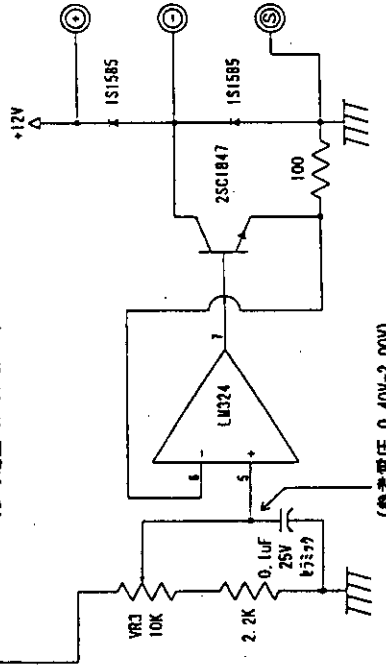
VR1で2.00Vに調整
但し、出力1,2にそれぞれ負荷抵抗
250Ωを付けてVR2,3のそれぞれ最
大、最小で負荷電流が4mA~20mAの
範囲をそれぞれ完全に含む(上下限が
少しずつ越えるように)ように、後で
微調整後ベイトロックすること。



出力1
負荷抵抗 250Ω
可変範囲 4mA~20mA (VR2)



出力2
負荷抵抗 250Ω
可変範囲 4mA~20mA (VR3)

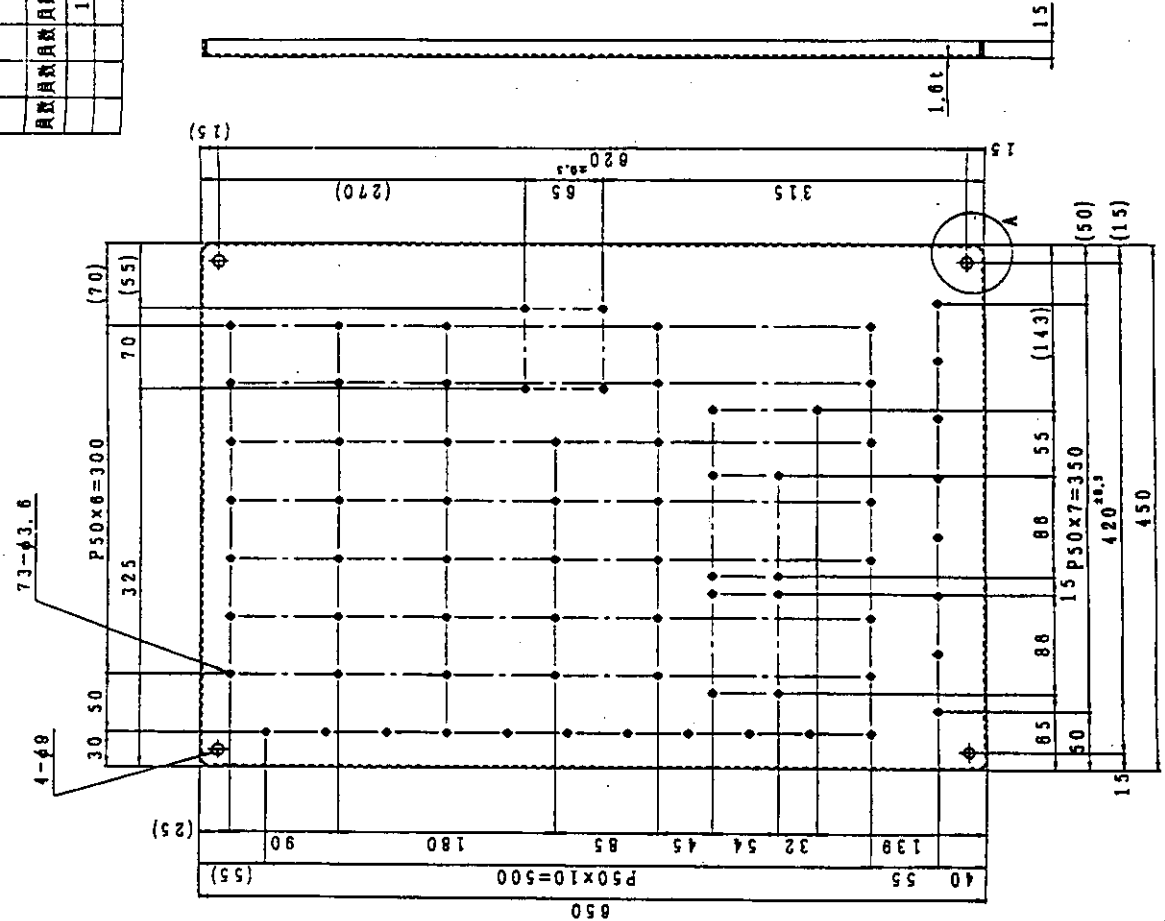


- 注記)
1. 電源 AC100V の配線は、0.5mm²/250V 以上の電線をすること。
 2. 出力 1, 2 の配線は、0.5mm² のシールド付きツイステドペア線を使用のこと。シールド部は、この回路の GND(S) に接続すること。
 3. 固定抵抗は、金属皮膜抵抗で 1/4W 精度±1% 温度係数 100PPM の物を使用のこと。
 4. 半固定抵抗 (VR) は、真鍮コアモス阻 07R シリーズを使用のこと。
 5. その他の部品は、回路中に記載の仕様の物を使用のこと。
 6. 調整 (VR1) は、回路中の記載通りに行うこと。

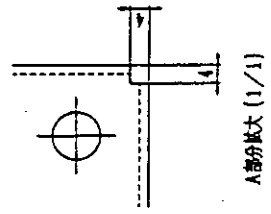
3	角法	カイロス	10-16
	NTS		
3B7395			

D	C	B	A	作業員	来	歴	年月日	訂正	審査			
員数	員数	員数	員数	品番	図(型資P)	番	部品名	材質	業材	寸法	重量	備考
1	G	1	2		ハイテンボーン	SPG	ハイテンボーン	L.6t				

3B7365



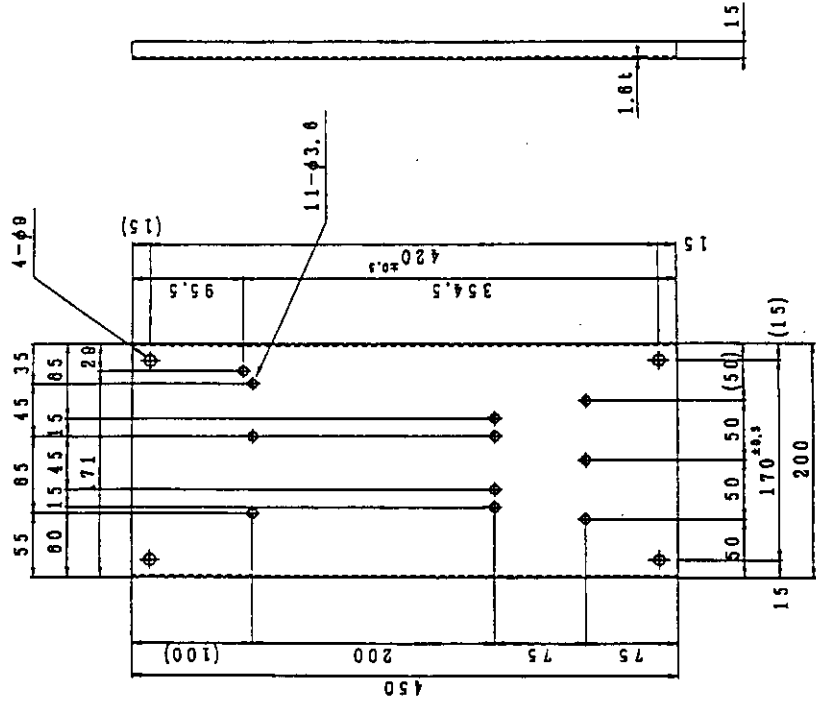
注記
 1. バリ、カエリなきこと。
 2. 曲げRは最小Rとする。



3	角法	ハイテンボーンR
1	4	
		10-17
3B7365		

3B7367

D		C		B		A		作業記号		来歴		年月日		訂正		検査	
品名		数量		単位		材料		加工		検査		年月日		訂正		検査	
品名		数量		単位		材料		加工		検査		年月日		訂正		検査	
品名		数量		単位		材料		加工		検査		年月日		訂正		検査	
品名		数量		単位		材料		加工		検査		年月日		訂正		検査	
品名		数量		単位		材料		加工		検査		年月日		訂正		検査	
品名		数量		単位		材料		加工		検査		年月日		訂正		検査	
品名		数量		単位		材料		加工		検査		年月日		訂正		検査	
品名		数量		単位		材料		加工		検査		年月日		訂正		検査	
品名		数量		単位		材料		加工		検査		年月日		訂正		検査	
品名		数量		単位		材料		加工		検査		年月日		訂正		検査	



注記
 1. バリ、カエリなきこと。
 2. 曲げRは最小Rとする。

3	角法	ハイテンパンB
	1/4	10-19
3B7367		

9.7.1.E 2 D

D	C	B	A	作業記号	来歴	年月日	訂正	審査			
員数	員数	員数	員数	部署	品番	図(型・資・P)番	部品名	材質	素材寸法	重量	備考
			1	G	1		サージ・アブソーバ (山武ハネウエル)				
					2						
					3						
					4						
					5						

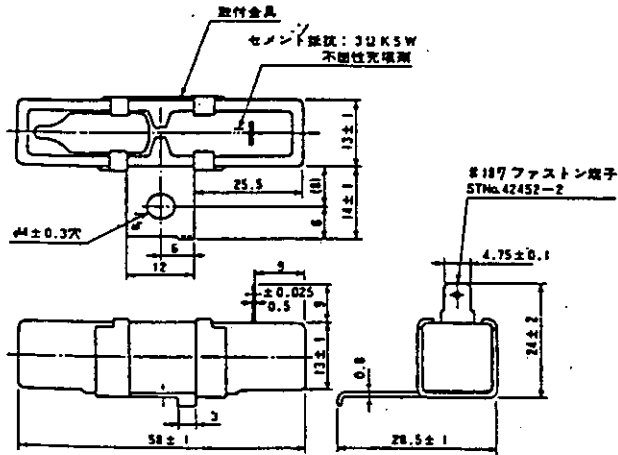
仕様

形番	8368019-001
放電開始電圧	1500V±300V
初期絶縁抵抗	DC500Vノガーにて 50MΩ以上
寿命劣化後絶縁抵抗	DC500Vノガーにて 1MΩ以上
許容周囲温度	-20~60℃
許容周囲湿度	40℃, 90%RH以下

注記

1. 本品は山武ハネウエル(株)製
#8368019-001「サージ・アブソーバ」
である。
2. 本品は同社製 #R4750c「フロッグトリル」
と組み合わせて使用する。
3. 納入後、1ヶ月以内のメーカー責任による
故障は無償にて取替、復旧のこて。
4. 納入仕様書(4部+返却分)提出のこて。

サージ・アブソーバ

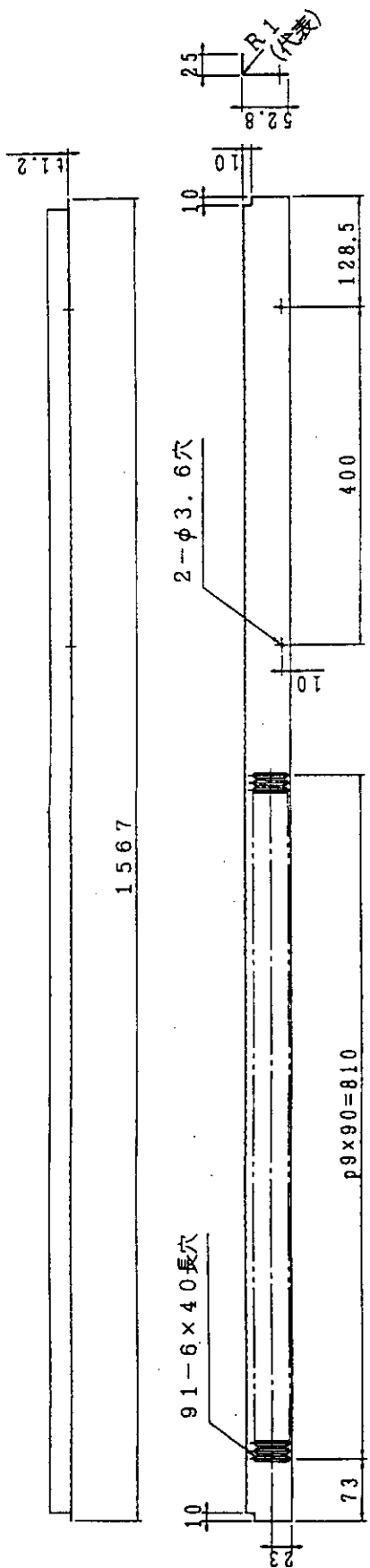


215

3	角法	品名	サージ・アブソーバ
	尺取		
	N.T.S		10-20
4	C		3146

3B7343

D		C		B		A		作業配		来		歴		年月日		訂正		審査					
員数	員数	員数	員数	員数	員数	員数	員数	品番	図(型資P)	番	部	品	名	材	質	素	材	寸	法	重	量	備	考
1							1				1	2		SPCC		UL 2XTS-BM1567.0	10.814						
							2																
							3																
							4																
							5																

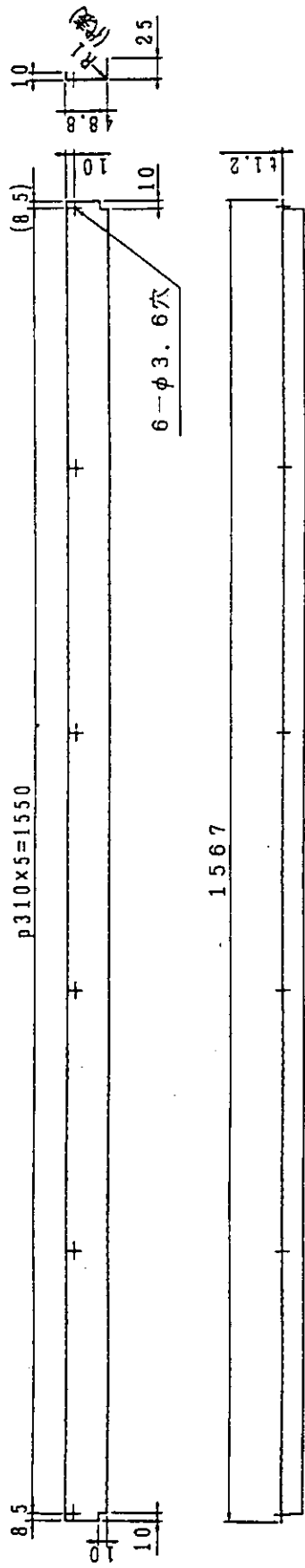


注記
1. 全周バリ・カエリの無いこと。

3	角法	パネル・MU 2
		(パネル・MU-外装)
	$\frac{1}{5}$	
3B7343		

3B7344

D		C		B		A		作業		来		歴		年月日		訂正		審査			
員数	員数	員数	員数	員数	員数	員数	員数	員数	員数	員数	員数	員数	員数	員数	員数	員数	員数	員数	員数	員数	
1																					
1	2	3	4	5																	
部品番		部品名		材質		素材寸法		重量		備考											
1		9		SPCC		1.2x79.8x1567.0		L.17													

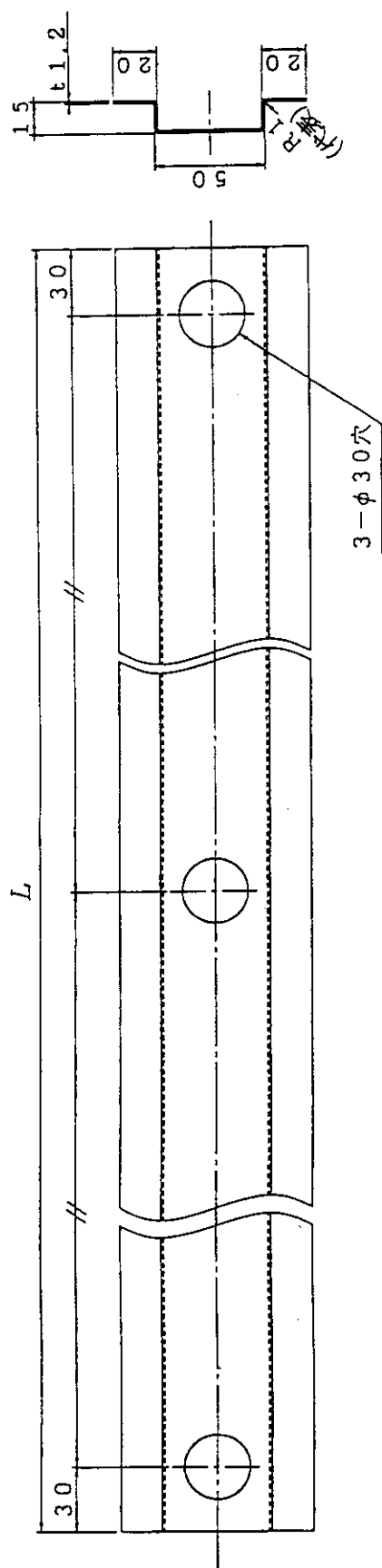


注記
1. 全周バリ・カエリの無いこと。

3	角法	パネル・MU3
1	5	(パネル・MU-外表)
3B7344		

3B7345

D		C		B		A		作業(来		歴		年月日		訂正		書注		
員数	員数	員数	員数	員数	員数	員数	員数	部	品	名	材	質	系	材	寸	法	重	量	備	考
1	1	1	1	1	1	1	1	1	1	1	1	1	1	1	1	1	1	1	1	1
1	1	1	1	1	1	1	1	1	1	1	1	1	1	1	1	1	1	1	1	1
1	1	1	1	1	1	1	1	1	1	1	1	1	1	1	1	1	1	1	1	1
1	1	1	1	1	1	1	1	1	1	1	1	1	1	1	1	1	1	1	1	1



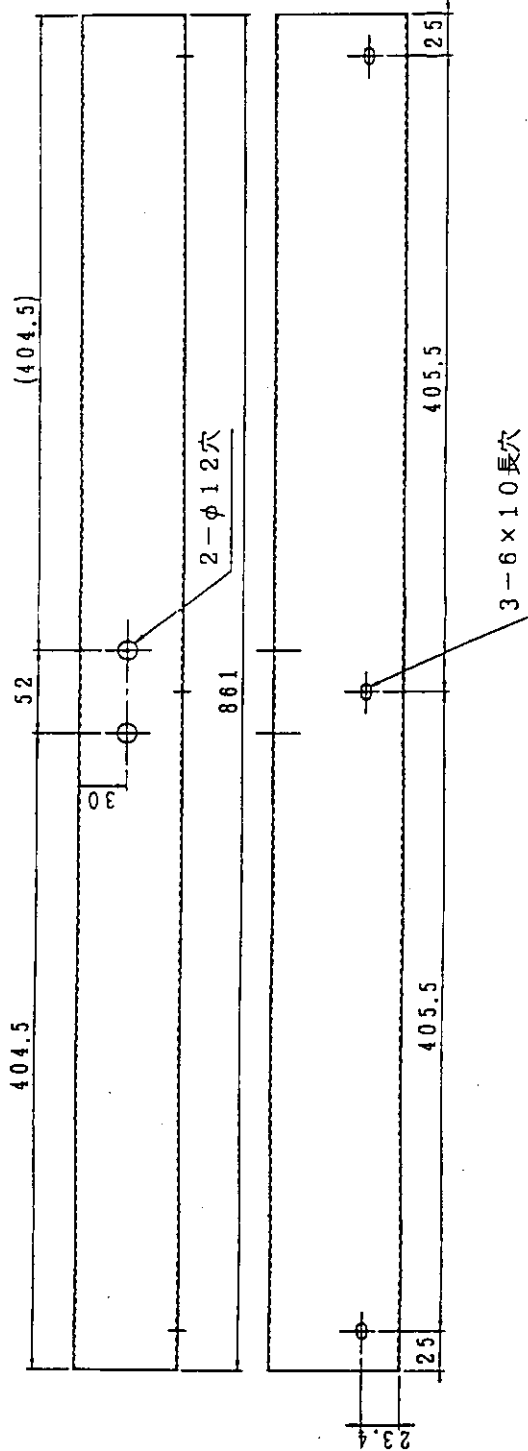
作業	L
A	1530
B	1000
C	500

注記
1. 全周バリ・カエリの無いこと。

3	角法	パネル・ホキヨウ
1	2	(パネル・キ-外装)
3B7345		

3B7349

D	C	B	A	作業記	来	歴	年月日	訂正	審査			
員数	員数	員数	員数	部品番	図(型資P)	番	部品名	材質	素材	寸法	重量	備考
			1	1				S.P.C.C	U.L. 2x175, 7x861, 0.L. 42			
				2								
				3								
				4								
				5								



注記

1. 全周バリ・カエリの無いこと。

3 角法

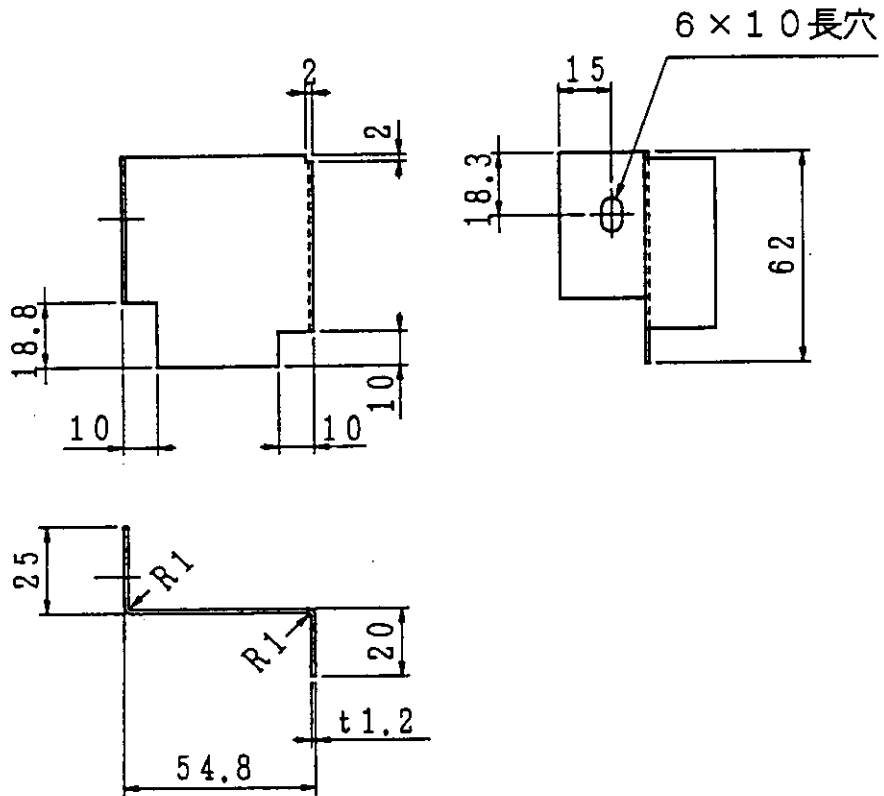
225

パネル・MSL 1

(パネル・MSL-外装)

3B7349

D	C	B	A	作業	記号	来 歴			年月日	訂正	審査
員数	員数	員数	員数	部署	品番	図(型資P)番	部 品 名	材 質	素 材 寸 法	重 量	備 考
			1		1	-----	イタ	SPCC	t1.2×62.0×95.8	0.047	
					2						
					3						
					4						
					5						

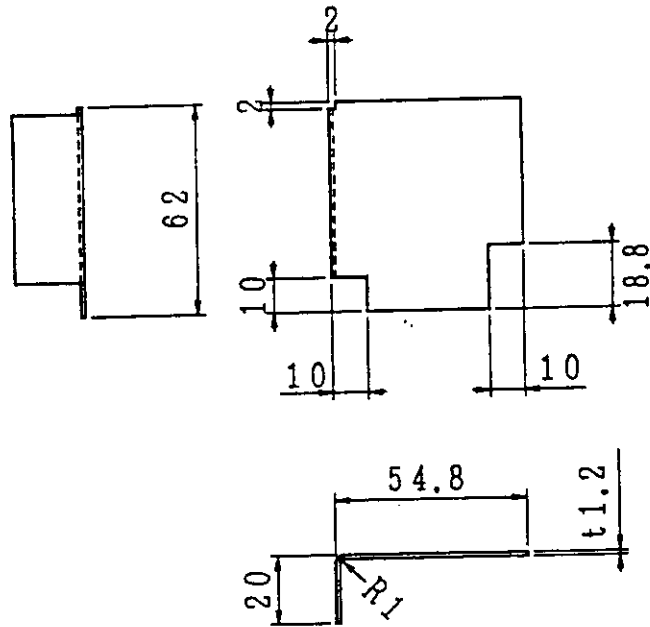


注記

1. 全周バリ・カエリの無いこと。

3角法		品名	パネル・MSL 2
尺取		1/2	(パネル・MSL-外装)
			4C3251 ¹¹⁻⁸

D	C	B	A	作業	記号	来 歴		年 月 日	訂 正	審 査	
員数	員数	員数	員数	部署	品番	図(型資P)番	部 品 名	材 質	素 材 寸 法	重 量	備 考
			1		1		イタ	SPCC	tL 2x62.0x72.8	0.038	
					2						
					3						
					4						
					5						



注記

1. 全周バリ・カエリの無いこと。

227

3 角法	品名	パネル・MSL 3
	尺度	(パネル・MSL-外装)
		4 C 3 2 7 3 ¹¹⁻⁹

