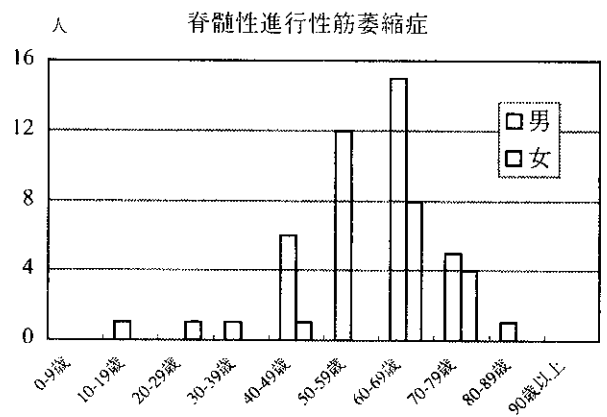
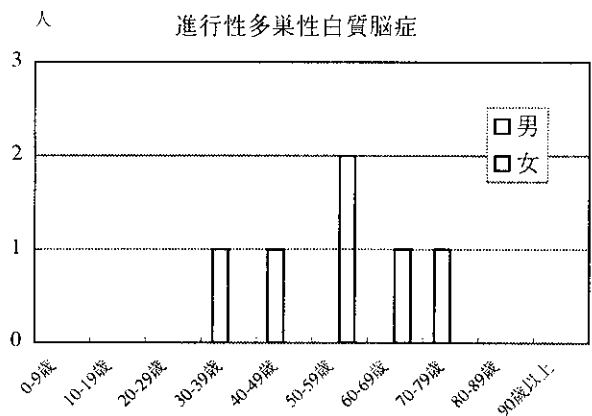
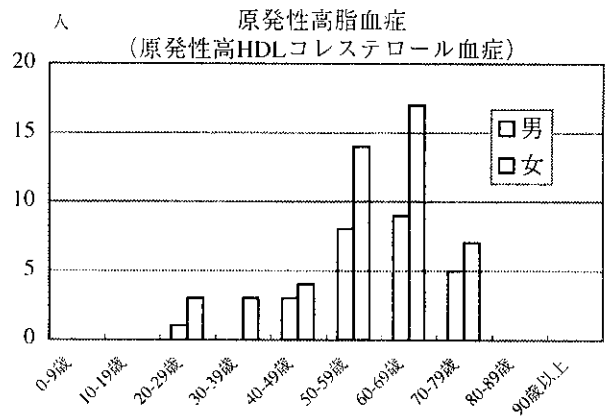
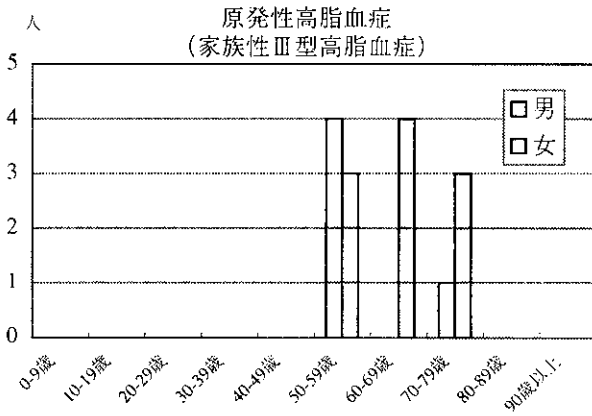
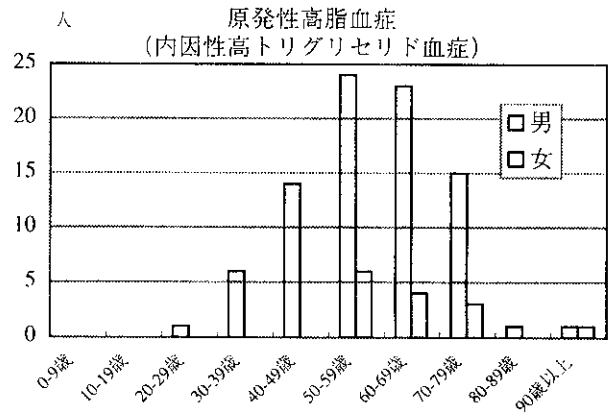
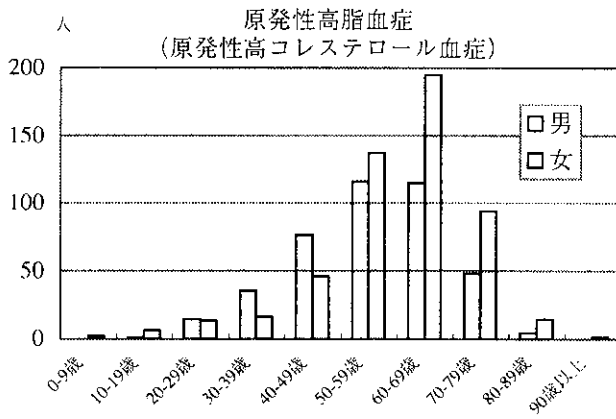
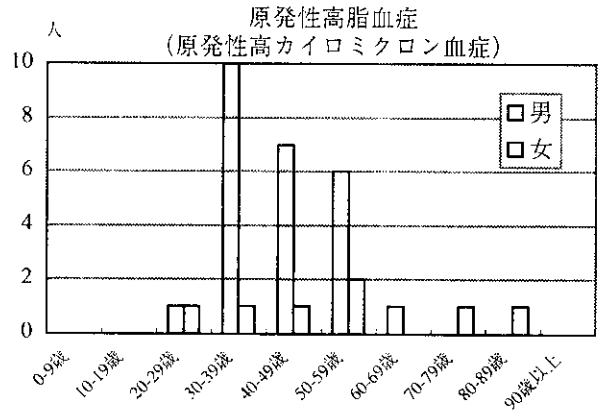
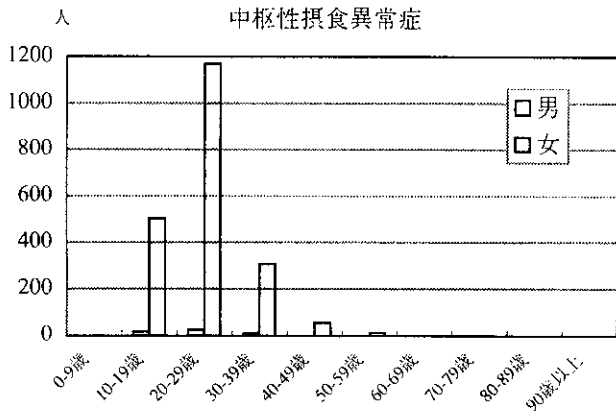
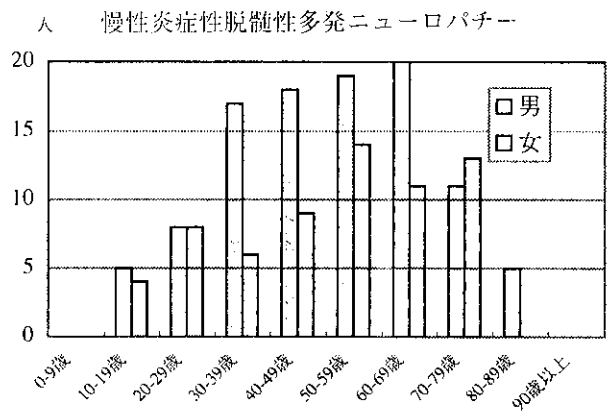
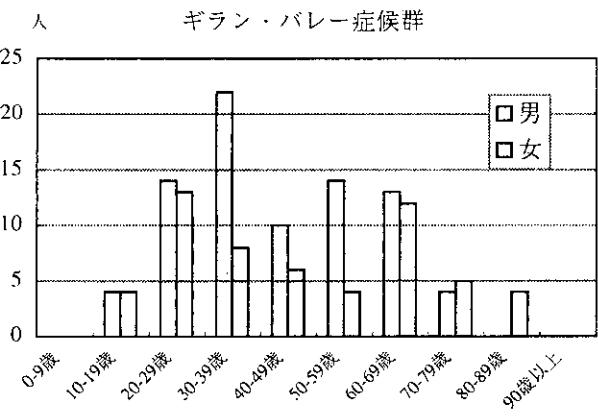
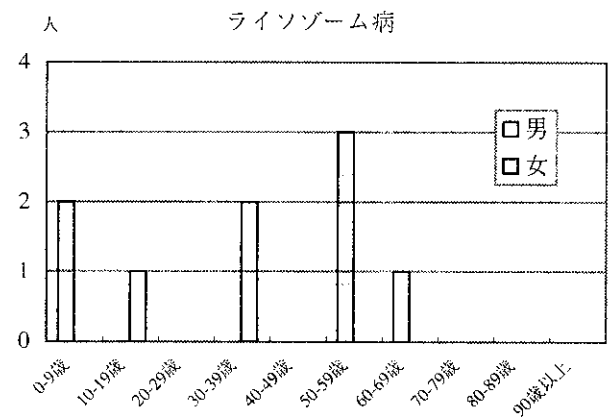
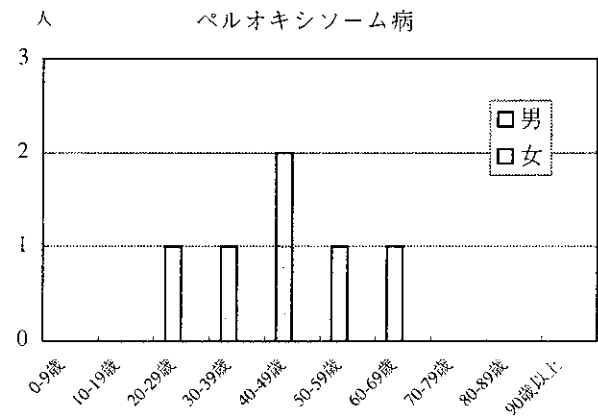
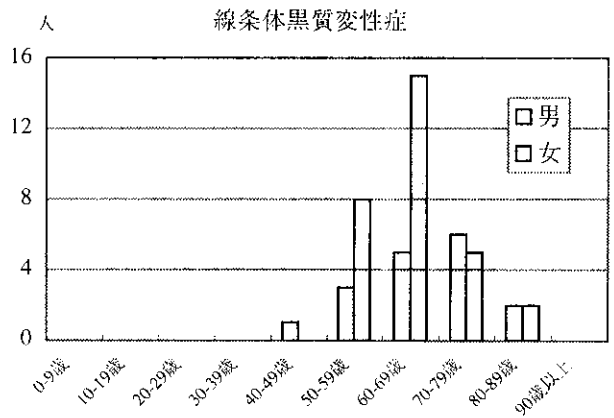
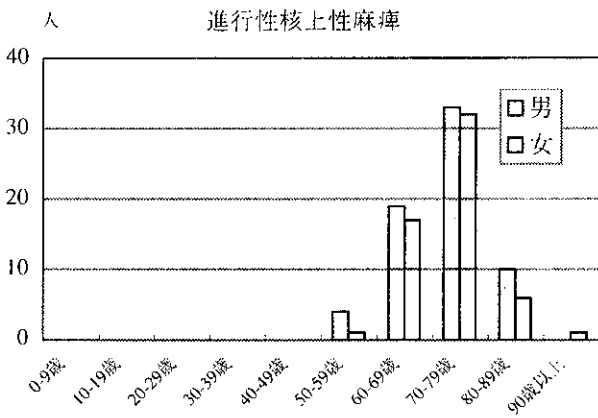
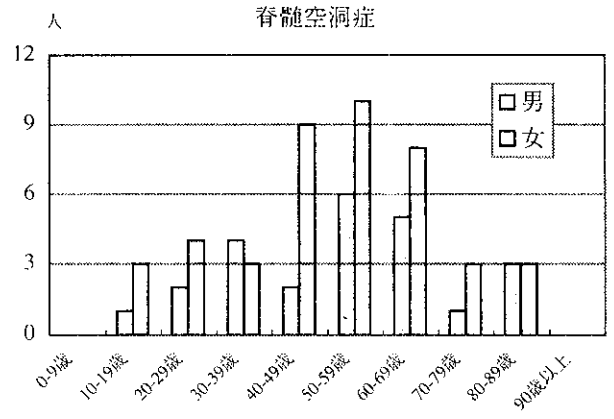
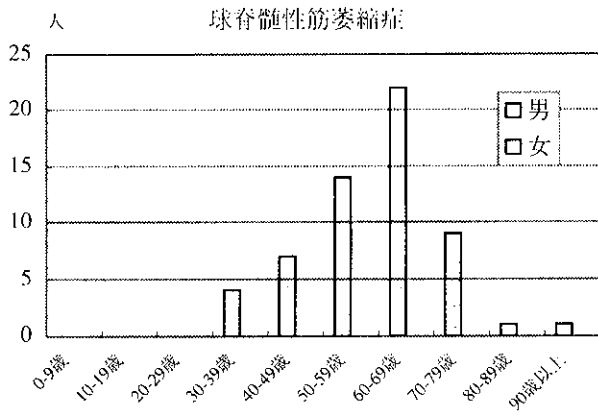


図Ⅱ-1 その2

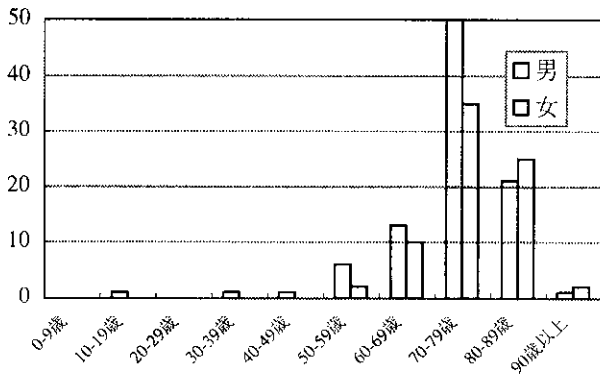


図Ⅱ-1 その3

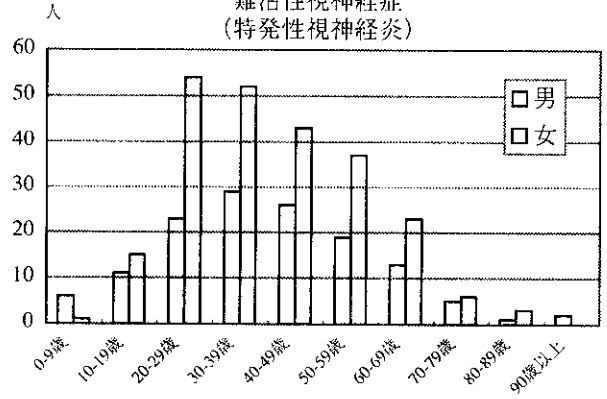


図Ⅱ-1 その4

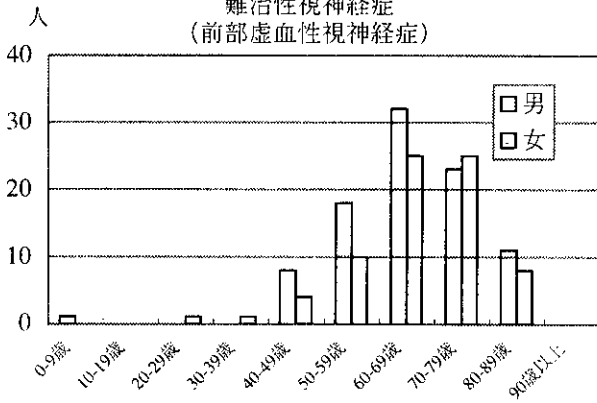
正常圧水頭症



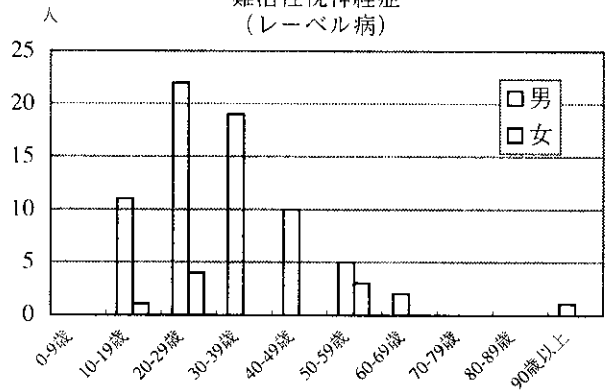
難治性視神経症
(特発性視神経炎)



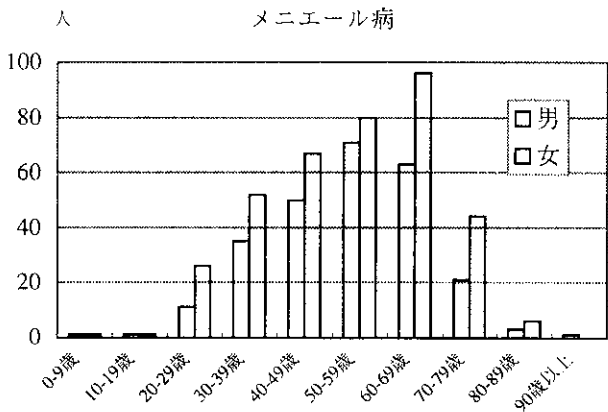
難治性視神経症
(前部虚血性視神経症)



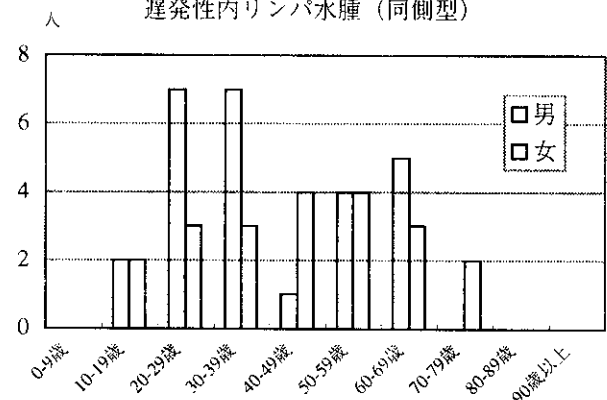
難治性視神経症
(レーベル病)



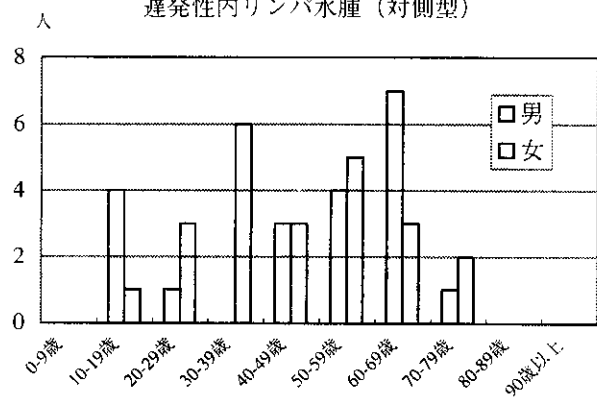
メニエール病



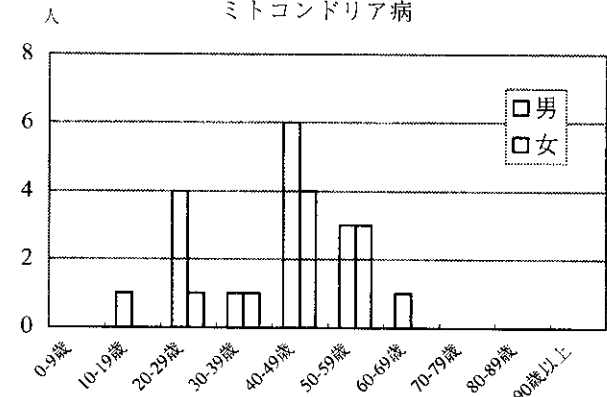
遅発性内リンパ水腫 (同側型)



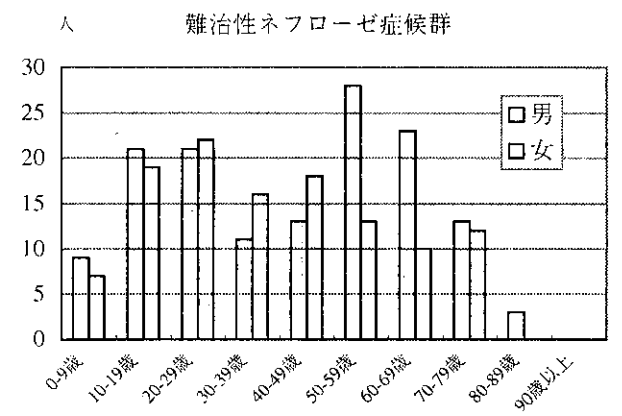
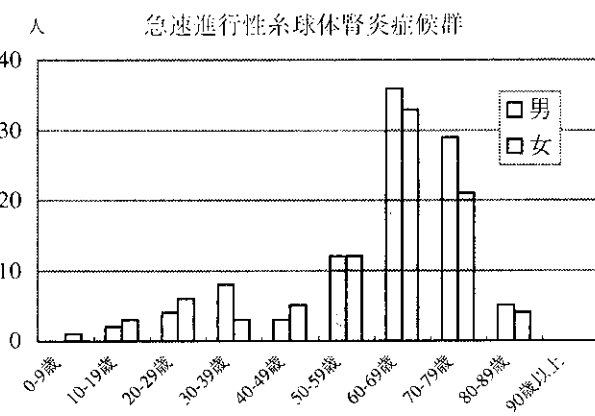
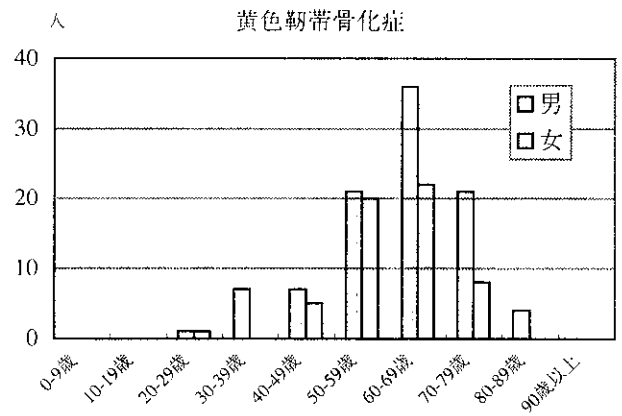
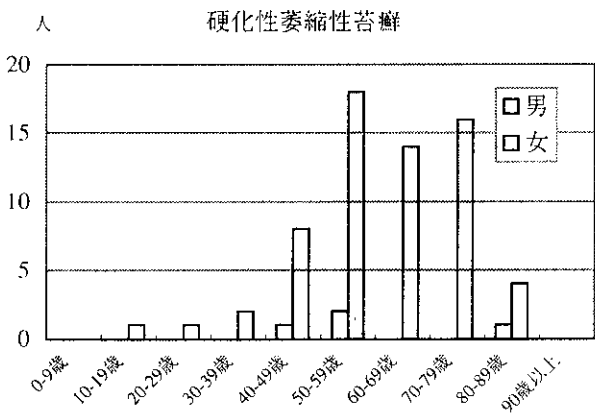
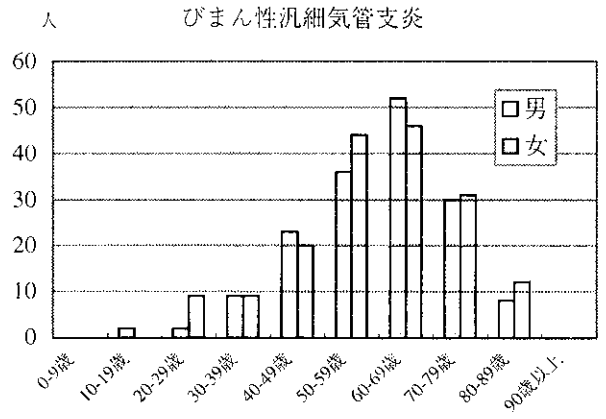
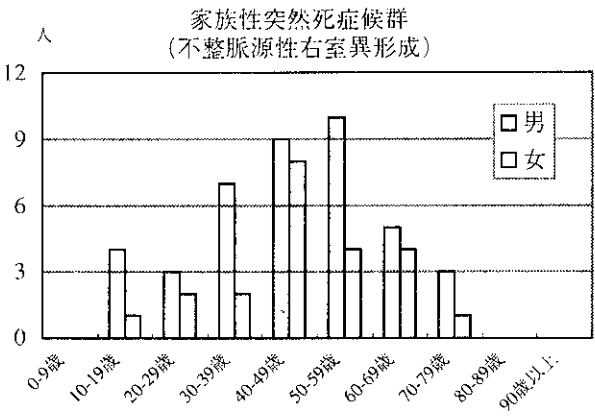
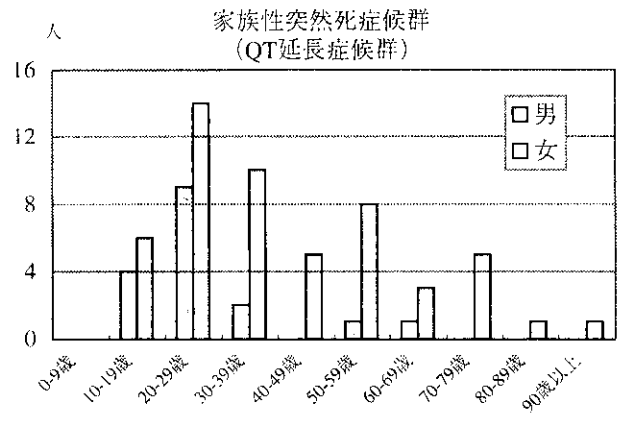
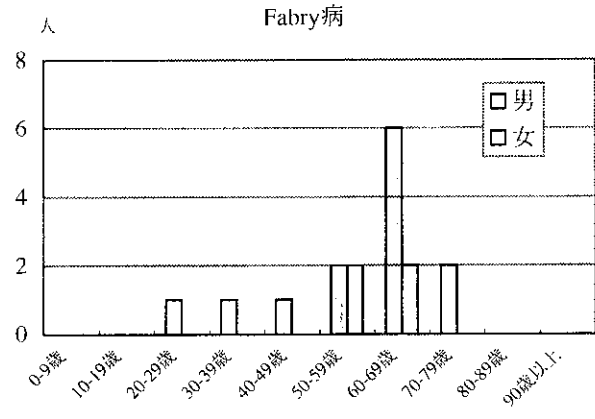
遅発性内リンパ水腫 (対側型)



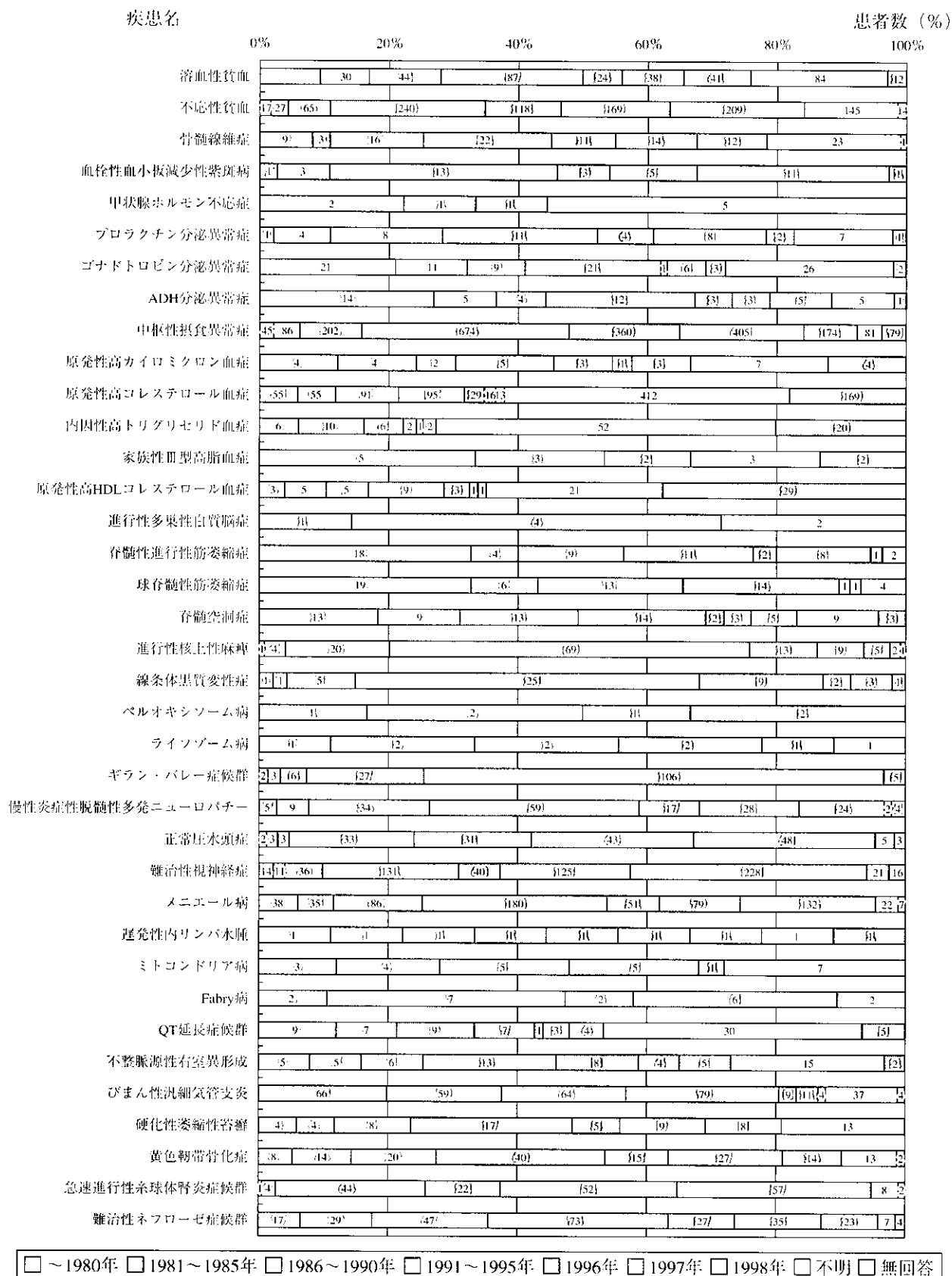
ミトコンドリア病



図Ⅱ-1 その5

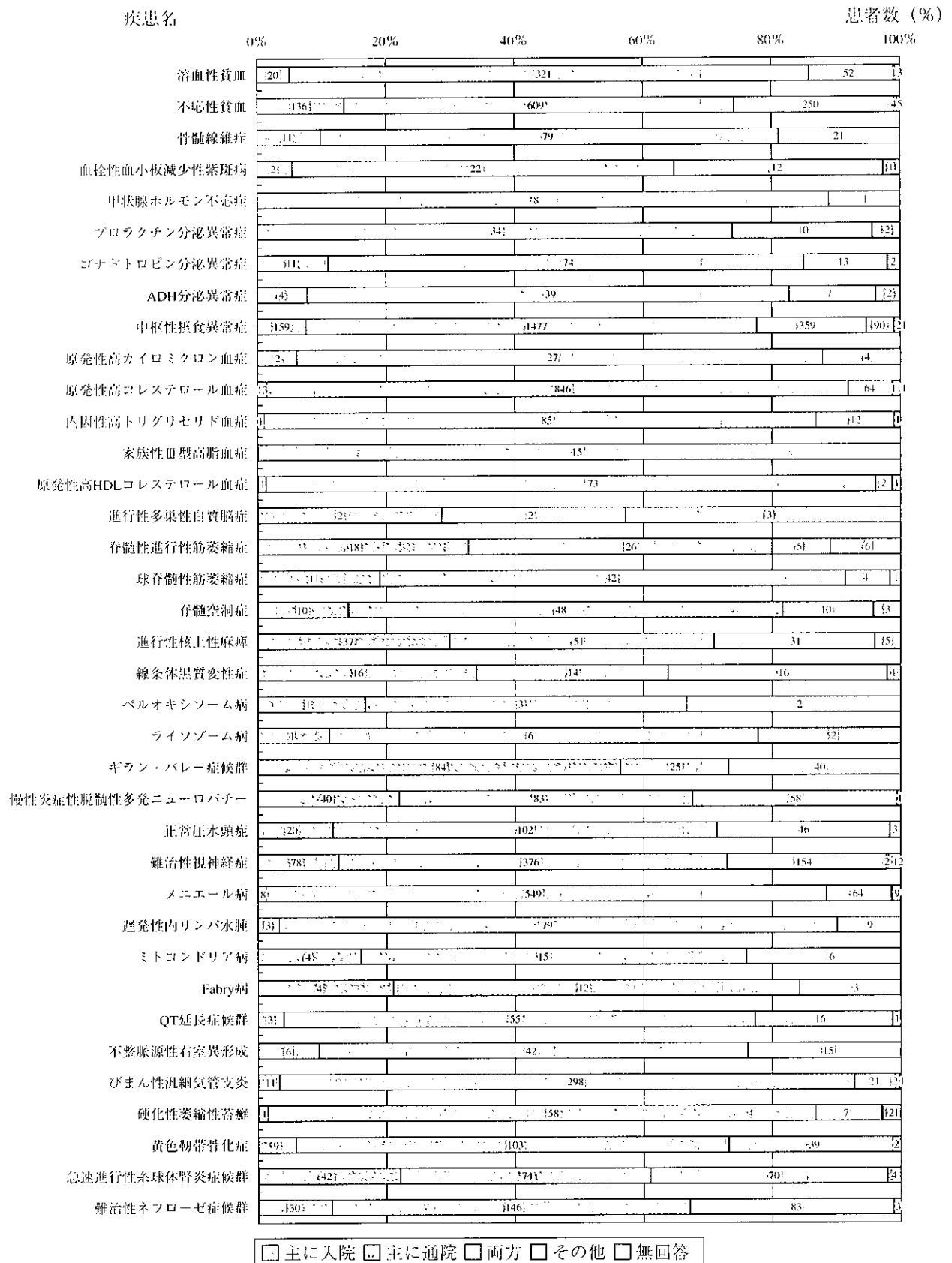


推定発症年月



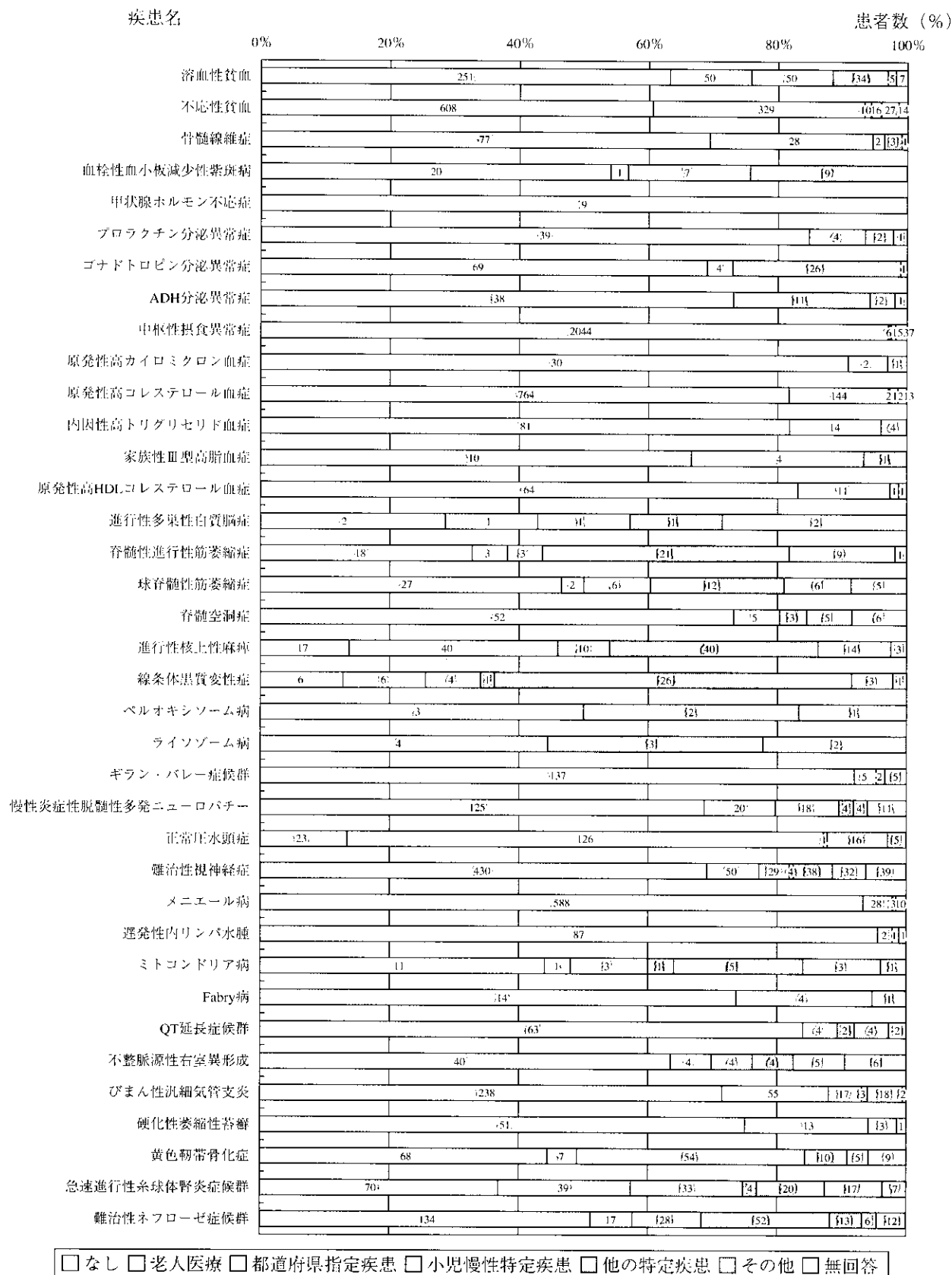
※ビタミンD受容機構異常症はB調査においては報告患者なし

受療状況



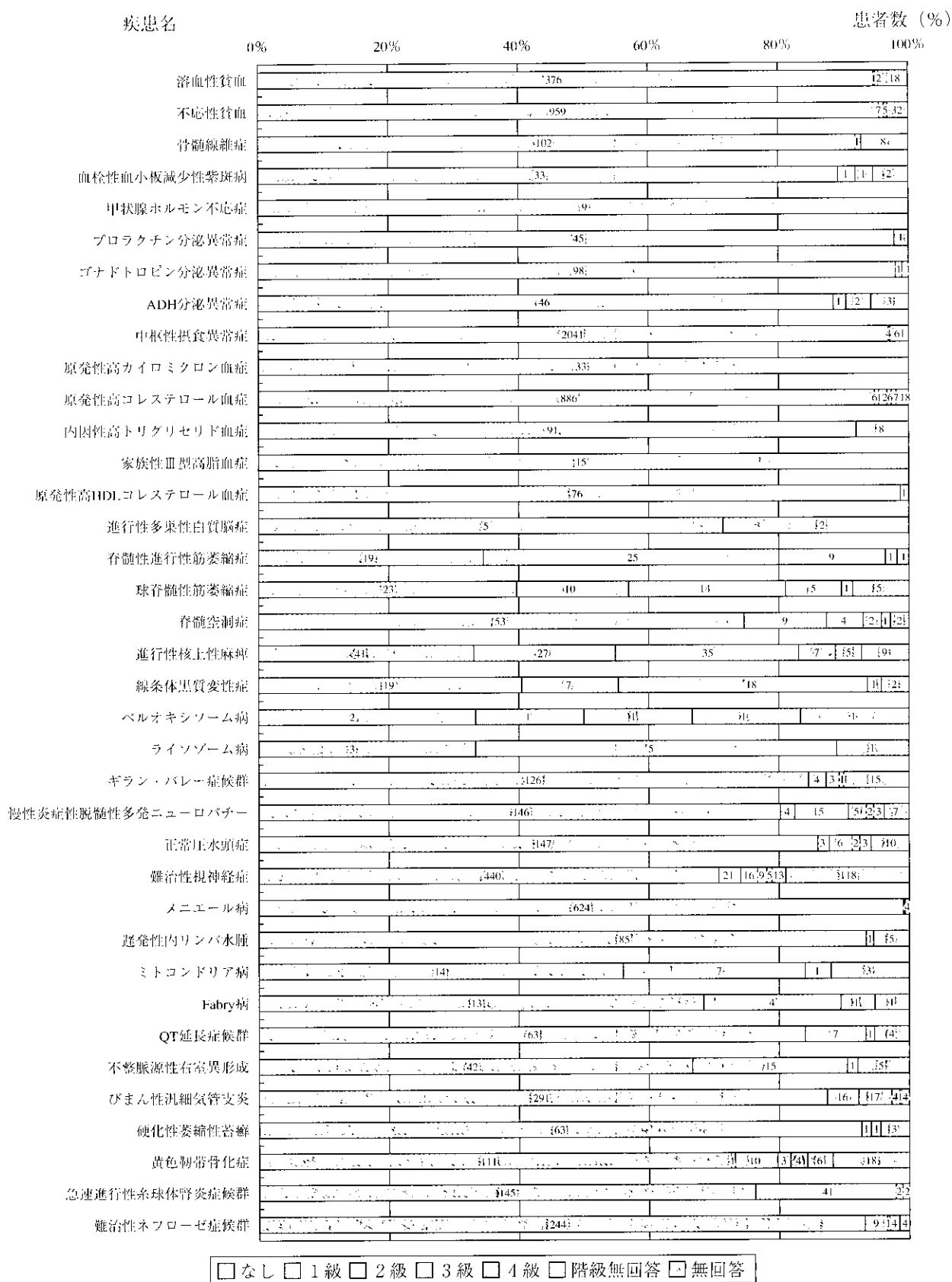
※ビタミンD受容体異常症はB調査においては報告患者なし

医療費公費負担状況



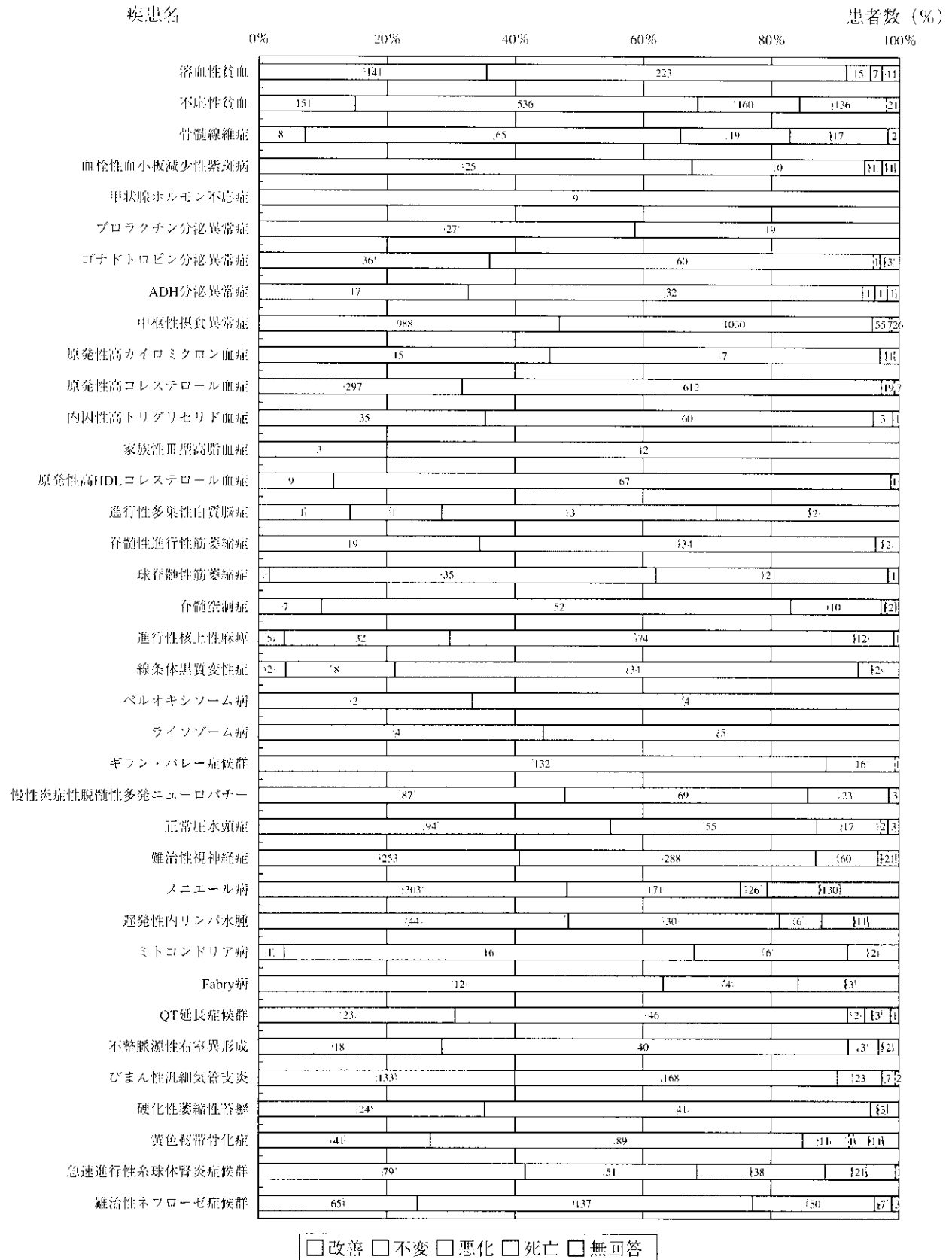
※ビタミンD受容体異常症はB調査においては報告患者なし

身体障害者手帳



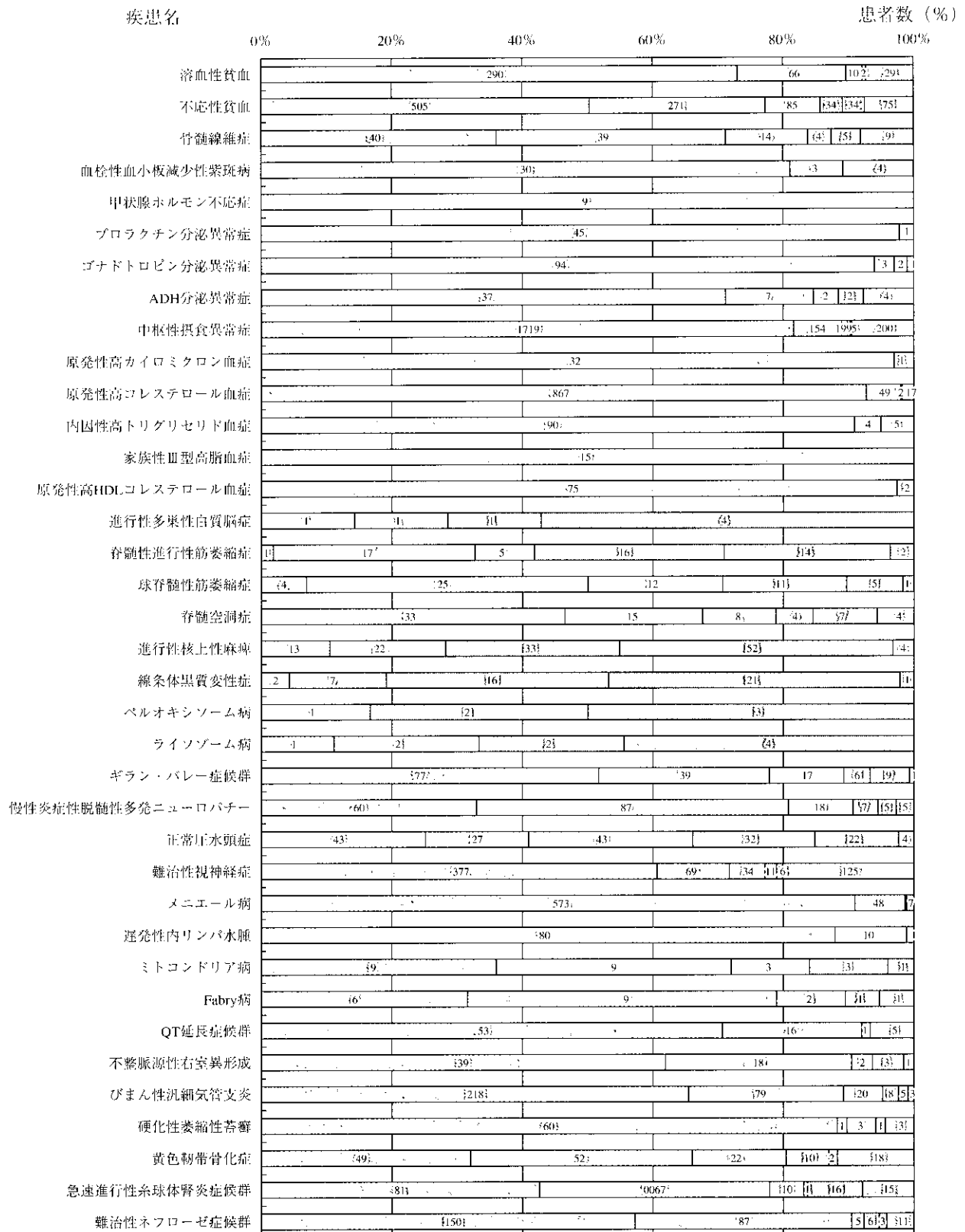
※ビタミンD受容機異常症はB調査においては報告患者なし

臨床経過



※ビタミンD受容機異常症はB調査においては報告患者なし

日常生活活動度



制限なし
 独力外出
 外出介助
 屋内介助
 全面介助・臥床
 無回答

※ビタミンD受容機構異常症はB調査においては報告患者なし

分担研究報告

受給未対象疾患の患者数推計法の検討

橋本修二
(東京大学大学院医学系研究科疫学・予防保健学)

受給未対象疾患の全国調査において調査対象医療機関の抽出方法の検討ならびに報告患者数から受療患者数を推計する方法について検討した。調査対象機関の抽出については従来の全国疫学調査の方法の妥当性は高く、これに準ずるものとした。受療患者数の推計方法も全国疫学調査の方法を踏襲した。しかし二次調査による不適格例の除外ができないことから従来の調査資料を基に推計値の誤差を検討した結果、たかだか5%程度であることが明らかとなった。

受給未対象疾患疫学像の基本的集計 (1)

永井正規
(埼玉医科大学公衆衛生学)

臨床班の推薦する1,404施設に対して各患者の疫学像を尋ね、897通の回答を得た(回収率は63.9%)。内因性高トリグリセライド血症(原発性高脂血症)や球脊髄筋萎縮症、ペルオキシソーム病、レーベル病(難治性視神経症)のように男性に著しく多い疾患と、中枢性摂食異常症、硬化性萎縮性苔癬のようにほとんどが女性に発生する疾患があった。一般的に患者は高齢者が多いが、中枢性摂食異常症、プロラクチンやゴナドトロピンの分泌異常症のように若年者に多いもの、慢性炎症性脱髄性多発神経炎、遅発性内リンパ水腫、難治性ネフローゼ症候群のように比較的均一な年齢分布を示すものがあった。

受給未対象疾患の患者数の推計

玉腰暁子
(名古屋大学大学院医学研究科医学推計・判断学)

病床規模別に一定の割合で無作為抽出した23,401施設に対して診断名ごとに男女別患者数を尋ね、回収された14,267通(回収率61.0%)から受給未対象疾患の患者数を推計した。原発性高脂血症が最多(83,270人)で、中枢性摂食異常症(23,200人)、メニエール病(18,000人)、プロラクチン分泌異常症(13,360人)がそれに次いだ。反対に、ビタミンD受容機構異常症は推計患者数が40人と最少で、甲状腺ホルモン不応症が50人、進行性多巣性白質脳症とファブリー病がともに150人と少数であった。医療受給者調査や従来の全国疫学調査結果と合わせて難病患者数の全貌が一覧ができることとなった。

受給未対象疾患疫学像の基本的集計 (2)

川村 孝
(京都大学保健管理センター)

臨床班の推薦する1,404施設に対して各患者の疫学像を尋ね、897通の回答を得た(回収率は63.9%)。各疾患の臨床経過は多彩で、7~9割が改善するもの(ギランバレー症候群や血栓性血小板減少性紫斑病)から7割が悪化・死亡するもの(線状体黒質変性症や進行性多巣性白質脳症)まであった。医療費の公費負担は受けていない患者が多かった。また日常生活活動度は内分泌疾患で高く、神経疾患で低い傾向があった。特定疾患対策事業は各疾患に共通の枠組みを持っているが、医療や生活の支援方法に関しては疾患に特異的な要素を考慮して対応することが必要と思われた。

資料編

資料編目次

班番号	臨床研究班名	疾患番号	疾患名		
1	特発性造血障害	2	溶血性貧血	1-2	031~088
		3	不応性貧血	1-3	089~145
		4	骨髓線維症	1-4	146~183
2	血液凝固異常症	6	血栓性血小板減少性紫斑病	2-6	184~191
7	ホルモン受容機構異常	25	甲状腺ホルモン不応症	7-25	192~201
8	間脳下垂体機能障害	26	プロラクチン分泌異常症	8-26	202~211
		27	ゴナドトロピン分泌異常症	8-27	212~238
		28	ADH分泌異常症	8-28	239~265
10	中枢性摂食異常症	34	中枢性摂食異常症	10-34	266~310
11	原発性高脂血症	35-1	原発性高カイロミクロン血症	11-35-1	311~354
		35-2	原発性高コレステロール血症	11-35-2	355~396
		35-3	内因性高トリグリセリド血症	11-35-3	397~426
		35-4	家族性Ⅲ型高脂血症	11-35-4	427~434
		35-5	原発性高HDLコレステロール血症	11-35-5	435~442
12	遅発性ウイルス感染	41	進行性多巣性白質脳症	12-41	443~450
15	神経変性疾患	45	脊髄性進行性筋萎縮症	15-45	451~459
		46	球脊髄性筋萎縮症	15-46	460~469
		47	脊髄空洞症	15-47	470~480
		50	進行性核上性麻痺	15-50	481~490
		51	線条体黒質変性症	15-51	491~501
		52	ペルオキシソーム病	15-52	502~511
		53	ライソゾーム病	15-53	512~521
16	免疫性神経疾患	56	ギラン・バレー症候群	16-56	522~562
		58	慢性炎症性脱髄性多発ニューロパチー	16-58	563~603
17	難治性水頭症	61	正常圧水頭症	17-61	604~614
19	網膜脈絡膜・視神経萎縮症	65-1	特発性視神経炎	19-65-1	615~624
		65-2	前部虚血性視神経症	19-65-2	625~633
		65-3	レーベル病	19-65-3	634~643
20	前庭機能異常	66	メニエール病	20-66	644~651
		67	遅発性内リンパ水腫	20-67	652~679
22	特発性心筋症	73	ミトコンドリア病	22-73	680~686
		74	Fabry病	22-74	687~693
		75-1	QT延長症候群	22-75-1	694~700
		75-2	不整脈源性右室異形成	22-75-2	701~707
23	びまん性肺疾患	78	びまん性汎細気管支炎	23-78	708~717
31	強皮症	103	硬化性萎縮性苔癬	31-103	718~727
34	脊柱靱帯骨化症	109	黄色靱帯骨化症	34-109	728~735
36	進行性腎障害	115	急速進行性糸球体腎炎症候群	36-115	736~745
		116	難治性ネフローゼ症候群	36-116	746~753

*ビタミンD受容機構異常症はB調査においては報告患者なし

溶血性貧血

受療状況

度数：横%	受療状況					合計
	主に入院	主に通院	両方	その他	無回答	
男						
0～9歳	0 0.0%	0 0.0%	0 0.0%	0 0.0%	0 0.0%	0 0.0%
10～19歳	0 0.0%	4 100.0%	0 0.0%	0 0.0%	0 0.0%	4 100.0%
20～29歳	2 13.3%	10 66.7%	3 20.0%	0 0.0%	0 0.0%	15 100.0%
30～39歳	1 5.6%	15 83.3%	1 5.6%	1 5.6%	0 0.0%	18 100.0%
40～49歳	1 4.0%	19 76.0%	5 20.0%	0 0.0%	0 0.0%	25 100.0%
50～59歳	1 2.2%	40 88.9%	4 8.9%	0 0.0%	0 0.0%	45 100.0%
60～69歳	1 2.9%	27 79.4%	6 17.6%	0 0.0%	0 0.0%	34 100.0%
70～79歳	1 3.6%	24 85.7%	3 10.7%	0 0.0%	0 0.0%	28 100.0%
80～89歳	0 0.0%	4 66.7%	2 33.3%	0 0.0%	0 0.0%	6 100.0%
90歳以上	0 0.0%	1 100.0%	0 0.0%	0 0.0%	0 0.0%	1 100.0%
不明	0 0.0%	0 0.0%	0 0.0%	0 0.0%	0 0.0%	0 0.0%
小計	7 4.0%	144 81.8%	24 13.6%	1 0.6%	0 0.0%	176 100.0%
女						
0～9歳	0 0.0%	0 0.0%	0 0.0%	0 0.0%	0 0.0%	0 0.0%
10～19歳	0 0.0%	1 100.0%	0 0.0%	0 0.0%	0 0.0%	1 100.0%
20～29歳	2 5.7%	28 80.0%	5 14.3%	0 0.0%	0 0.0%	35 100.0%
30～39歳	3 11.1%	20 74.1%	3 11.1%	0 0.0%	1 3.7%	27 100.0%
40～49歳	0 0.0%	33 84.6%	5 12.8%	0 0.0%	1 2.6%	39 100.0%
50～59歳	4 9.3%	34 79.1%	5 11.6%	0 0.0%	0 0.0%	43 100.0%
60～69歳	0 0.0%	30 85.7%	5 14.3%	0 0.0%	0 0.0%	35 100.0%
70～79歳	3 10.3%	21 72.4%	4 13.8%	0 0.0%	1 3.4%	29 100.0%
80～89歳	0 0.0%	9 90.0%	1 10.0%	0 0.0%	0 0.0%	10 100.0%
90歳以上	0 0.0%	0 0.0%	0 0.0%	0 0.0%	0 0.0%	0 0.0%
不明	1 50.0%	1 50.0%	0 0.0%	0 0.0%	0 0.0%	2 100.0%
小計	13 5.9%	177 80.1%	28 12.7%	0 0.0%	3 1.4%	221 100.0%
合計						
0～9歳	0 0.0%	0 0.0%	0 0.0%	0 0.0%	0 0.0%	0 0.0%
10～19歳	0 0.0%	5 100.0%	0 0.0%	0 0.0%	0 0.0%	5 100.0%
20～29歳	4 8.0%	38 76.0%	8 16.0%	0 0.0%	0 0.0%	50 100.0%
30～39歳	4 8.9%	35 77.8%	4 8.9%	1 2.2%	1 2.2%	45 100.0%
40～49歳	1 1.6%	52 81.3%	10 15.6%	0 0.0%	1 1.6%	64 100.0%
50～59歳	5 5.7%	74 84.1%	9 10.2%	0 0.0%	0 0.0%	88 100.0%
60～69歳	1 1.4%	57 82.6%	11 15.9%	0 0.0%	0 0.0%	69 100.0%
70～79歳	4 7.0%	45 78.9%	7 12.3%	0 0.0%	1 1.8%	57 100.0%
80～89歳	0 0.0%	13 81.3%	3 18.8%	0 0.0%	0 0.0%	16 100.0%
90歳以上	0 0.0%	1 100.0%	0 0.0%	0 0.0%	0 0.0%	1 100.0%
不明	1 50.0%	1 50.0%	0 0.0%	0 0.0%	0 0.0%	2 100.0%
総計	20 5.0%	321 80.9%	52 13.1%	1 0.3%	3 0.8%	397 100.0%

溶血性貧血

身体障害者手帳

度数：横%	身体障害者手帳										合計
	なし	あり	階級					無回答	合計		
			1級	2級	3級	4級	無回答				
男	0 0.0%	0 0.0%	0 (0.0%)	0 (0.0%)	0 (0.0%)	0 (0.0%)	0 (0.0%)	0 (0.0%)	0 (0.0%)	0 0.0%	0 0.0%
10~19歳	3 75.0%	0 0.0%	0 (0.0%)	0 (0.0%)	0 (0.0%)	0 (0.0%)	0 (0.0%)	0 (0.0%)	0 (0.0%)	1 25.0%	4 100.0%
20~29歳	14 93.3%	0 0.0%	0 (0.0%)	0 (0.0%)	0 (0.0%)	0 (0.0%)	0 (0.0%)	0 (0.0%)	0 (0.0%)	1 6.7%	15 100.0%
30~39歳	18 100.0%	0 0.0%	0 (0.0%)	0 (0.0%)	0 (0.0%)	0 (0.0%)	0 (0.0%)	0 (0.0%)	0 (0.0%)	0 0.0%	18 100.0%
40~49歳	25 100.0%	0 0.0%	0 (0.0%)	0 (0.0%)	0 (0.0%)	0 (0.0%)	0 (0.0%)	0 (0.0%)	0 (0.0%)	0 0.0%	25 100.0%
50~59歳	42 93.3%	0 0.0%	0 (0.0%)	0 (0.0%)	0 (0.0%)	0 (0.0%)	0 (0.0%)	0 (0.0%)	0 (0.0%)	3 6.7%	45 100.0%
60~69歳	29 85.3%	1 2.9%	1 (100.0%)	0 (0.0%)	0 (0.0%)	0 (0.0%)	0 (0.0%)	0 (0.0%)	0 (0.0%)	4 11.8%	34 100.0%
70~79歳	28 100.0%	0 0.0%	0 (0.0%)	0 (0.0%)	0 (0.0%)	0 (0.0%)	0 (0.0%)	0 (0.0%)	0 (0.0%)	0 0.0%	28 100.0%
80~89歳	6 100.0%	0 0.0%	0 (0.0%)	0 (0.0%)	0 (0.0%)	0 (0.0%)	0 (0.0%)	0 (0.0%)	0 (0.0%)	0 0.0%	6 100.0%
90歳以上	1 100.0%	0 0.0%	0 (0.0%)	0 (0.0%)	0 (0.0%)	0 (0.0%)	0 (0.0%)	0 (0.0%)	0 (0.0%)	0 0.0%	1 100.0%
不明	0 0.0%	0 0.0%	0 (0.0%)	0 (0.0%)	0 (0.0%)	0 (0.0%)	0 (0.0%)	0 (0.0%)	0 (0.0%)	0 0.0%	0 0.0%
小計	166 94.3%	1 0.6%	1 (100.0%)	0 (0.0%)	0 (0.0%)	0 (0.0%)	0 (0.0%)	0 (0.0%)	0 (0.0%)	9 5.1%	176 100.0%
女	0 0.0%	0 0.0%	0 (0.0%)	0 (0.0%)	0 (0.0%)	0 (0.0%)	0 (0.0%)	0 (0.0%)	0 (0.0%)	0 0.0%	0 0.0%
10~19歳	1 100.0%	0 0.0%	0 (0.0%)	0 (0.0%)	0 (0.0%)	0 (0.0%)	0 (0.0%)	0 (0.0%)	0 (0.0%)	0 0.0%	1 100.0%
20~29歳	34 97.1%	0 0.0%	0 (0.0%)	0 (0.0%)	0 (0.0%)	0 (0.0%)	0 (0.0%)	0 (0.0%)	0 (0.0%)	1 2.9%	35 100.0%
30~39歳	25 92.6%	0 0.0%	0 (0.0%)	0 (0.0%)	0 (0.0%)	0 (0.0%)	0 (0.0%)	0 (0.0%)	0 (0.0%)	2 7.4%	27 100.0%
40~49歳	38 97.4%	0 0.0%	0 (0.0%)	0 (0.0%)	0 (0.0%)	0 (0.0%)	0 (0.0%)	0 (0.0%)	0 (0.0%)	1 2.6%	39 100.0%
50~59歳	40 93.0%	1 2.3%	0 (0.0%)	0 (0.0%)	0 (0.0%)	0 (0.0%)	0 (0.0%)	0 (0.0%)	1 (100.0%)	2 4.7%	43 100.0%
60~69歳	32 91.4%	1 2.9%	0 (0.0%)	0 (0.0%)	0 (0.0%)	0 (0.0%)	0 (0.0%)	0 (0.0%)	1 (100.0%)	2 5.7%	35 100.0%
70~79歳	28 96.6%	0 0.0%	0 (0.0%)	0 (0.0%)	0 (0.0%)	0 (0.0%)	0 (0.0%)	0 (0.0%)	0 (0.0%)	1 3.4%	29 100.0%
80~89歳	10 100.0%	0 0.0%	0 (0.0%)	0 (0.0%)	0 (0.0%)	0 (0.0%)	0 (0.0%)	0 (0.0%)	0 (0.0%)	0 0.0%	10 100.0%
90歳以上	0 0.0%	0 0.0%	0 (0.0%)	0 (0.0%)	0 (0.0%)	0 (0.0%)	0 (0.0%)	0 (0.0%)	0 (0.0%)	0 0.0%	0 0.0%
不明	2 100.0%	0 0.0%	0 (0.0%)	0 (0.0%)	0 (0.0%)	0 (0.0%)	0 (0.0%)	0 (0.0%)	0 (0.0%)	0 0.0%	2 100.0%
小計	210 95.0%	2 0.9%	0 (0.0%)	0 (0.0%)	0 (0.0%)	0 (0.0%)	0 (0.0%)	0 (0.0%)	2 (100.0%)	9 4.1%	221 100.0%
合計	0 0.0%	0 0.0%	0 (0.0%)	0 (0.0%)	0 (0.0%)	0 (0.0%)	0 (0.0%)	0 (0.0%)	0 (0.0%)	0 0.0%	0 0.0%
10~19歳	4 80.0%	0 0.0%	0 (0.0%)	0 (0.0%)	0 (0.0%)	0 (0.0%)	0 (0.0%)	0 (0.0%)	0 (0.0%)	1 20.0%	5 100.0%
20~29歳	48 96.0%	0 0.0%	0 (0.0%)	0 (0.0%)	0 (0.0%)	0 (0.0%)	0 (0.0%)	0 (0.0%)	0 (0.0%)	2 4.0%	50 100.0%
30~39歳	43 95.6%	0 0.0%	0 (0.0%)	0 (0.0%)	0 (0.0%)	0 (0.0%)	0 (0.0%)	0 (0.0%)	0 (0.0%)	2 4.4%	45 100.0%
40~49歳	63 98.4%	0 0.0%	0 (0.0%)	0 (0.0%)	0 (0.0%)	0 (0.0%)	0 (0.0%)	0 (0.0%)	0 (0.0%)	1 1.6%	64 100.0%
50~59歳	82 93.2%	1 1.1%	0 (0.0%)	0 (0.0%)	0 (0.0%)	0 (0.0%)	0 (0.0%)	0 (0.0%)	1 (100.0%)	5 5.7%	88 100.0%
60~69歳	61 88.4%	2 2.9%	1 (50.0%)	0 (0.0%)	0 (0.0%)	0 (0.0%)	0 (0.0%)	0 (0.0%)	1 (50.0%)	6 8.7%	69 100.0%
70~79歳	56 98.2%	0 0.0%	0 (0.0%)	0 (0.0%)	0 (0.0%)	0 (0.0%)	0 (0.0%)	0 (0.0%)	0 (0.0%)	1 1.8%	57 100.0%
80~89歳	16 100.0%	0 0.0%	0 (0.0%)	0 (0.0%)	0 (0.0%)	0 (0.0%)	0 (0.0%)	0 (0.0%)	0 (0.0%)	0 0.0%	16 100.0%
90歳以上	1 100.0%	0 0.0%	0 (0.0%)	0 (0.0%)	0 (0.0%)	0 (0.0%)	0 (0.0%)	0 (0.0%)	0 (0.0%)	0 0.0%	1 100.0%
不明	2 100.0%	0 0.0%	0 (0.0%)	0 (0.0%)	0 (0.0%)	0 (0.0%)	0 (0.0%)	0 (0.0%)	0 (0.0%)	0 0.0%	2 100.0%
総計	376 94.7%	3 0.8%	1 (33.3%)	0 (0.0%)	0 (0.0%)	0 (0.0%)	0 (0.0%)	0 (0.0%)	2 (66.7%)	18 4.5%	397 100.0%

溶血性貧血

臨床経過

度数：横%	臨床経過					合計
	改善	不変	悪化	死亡	無回答	
男						
0~9歳	0 0.0%	0 0.0%	0 0.0%	0 0.0%	0 0.0%	0 0.0%
10~19歳	1 25.0%	3 75.0%	0 0.0%	0 0.0%	0 0.0%	4 100.0%
20~29歳	6 40.0%	8 53.3%	1 6.7%	0 0.0%	0 0.0%	15 100.0%
30~39歳	4 22.2%	11 61.1%	2 11.1%	0 0.0%	1 5.6%	18 100.0%
40~49歳	14 56.0%	9 36.0%	1 4.0%	0 0.0%	1 4.0%	25 100.0%
50~59歳	17 37.8%	26 57.8%	1 2.2%	0 0.0%	1 2.2%	45 100.0%
60~69歳	11 32.4%	18 52.9%	2 5.9%	2 5.9%	1 2.9%	34 100.0%
70~79歳	11 39.3%	14 50.0%	2 7.1%	1 3.6%	0 0.0%	28 100.0%
80~89歳	2 33.3%	4 66.7%	0 0.0%	0 0.0%	0 0.0%	6 100.0%
90歳以上	0 0.0%	1 100.0%	0 0.0%	0 0.0%	0 0.0%	1 100.0%
不明	0 0.0%	0 0.0%	0 0.0%	0 0.0%	0 0.0%	0 0.0%
小計	66 37.5%	94 53.4%	9 5.1%	3 1.7%	4 2.3%	176 100.0%
女						
0~9歳	0 0.0%	0 0.0%	0 0.0%	0 0.0%	0 0.0%	0 0.0%
10~19歳	0 0.0%	1 100.0%	0 0.0%	0 0.0%	0 0.0%	1 100.0%
20~29歳	12 34.3%	22 62.9%	0 0.0%	0 0.0%	1 2.9%	35 100.0%
30~39歳	10 37.0%	14 51.9%	2 7.4%	0 0.0%	1 3.7%	27 100.0%
40~49歳	13 33.3%	25 64.1%	0 0.0%	0 0.0%	1 2.6%	39 100.0%
50~59歳	9 20.9%	30 69.8%	0 0.0%	2 4.7%	2 4.7%	43 100.0%
60~69歳	14 40.0%	19 54.3%	2 5.7%	0 0.0%	0 0.0%	35 100.0%
70~79歳	13 44.8%	13 44.8%	0 0.0%	2 6.9%	1 3.4%	29 100.0%
80~89歳	3 30.0%	4 40.0%	2 20.0%	0 0.0%	1 10.0%	10 100.0%
90歳以上	0 0.0%	0 0.0%	0 0.0%	0 0.0%	0 0.0%	0 0.0%
不明	1 50.0%	1 50.0%	0 0.0%	0 0.0%	0 0.0%	2 100.0%
小計	75 33.9%	129 58.4%	6 2.7%	4 1.8%	7 3.2%	221 100.0%
合計	0 0.0%	0 0.0%	0 0.0%	0 0.0%	0 0.0%	0 0.0%
(性別不明を含む)	1 20.0%	4 80.0%	0 0.0%	0 0.0%	0 0.0%	5 100.0%
20~29歳	18 36.0%	30 60.0%	1 2.0%	0 0.0%	1 2.0%	50 100.0%
30~39歳	14 31.1%	25 55.6%	4 8.9%	0 0.0%	2 4.4%	45 100.0%
40~49歳	27 42.2%	34 53.1%	1 1.5%	0 0.0%	2 3.1%	64 100.0%
50~59歳	26 29.5%	56 63.6%	1 1.1%	2 2.3%	3 3.4%	88 100.0%
60~69歳	25 36.2%	37 53.6%	4 5.8%	2 2.9%	1 1.4%	69 100.0%
70~79歳	24 42.1%	27 47.4%	2 3.5%	3 5.3%	1 1.8%	57 100.0%
80~89歳	5 31.3%	8 50.0%	2 12.5%	0 0.0%	1 6.3%	16 100.0%
90歳以上	0 0.0%	1 100.0%	0 0.0%	0 0.0%	0 0.0%	1 100.0%
不明	1 50.0%	1 50.0%	0 0.0%	0 0.0%	0 0.0%	2 100.0%
総計	141 35.5%	223 56.2%	15 3.8%	7 1.8%	11 2.8%	397 100.0%

溶血性贫血

最近の日常生活活動度

度数：構%	最近の日常生活活動度							合計
	制限なし	独力外出	外出介助	屋内介助	全面介助・臥床	無回答		
男								
0~9歳	0 0.0%	0 0.0%	0 0.0%	0 0.0%	0 0.0%	0 0.0%	0 0.0%	0 0.0%
10~19歳	4 100.0%	0 0.0%	0 0.0%	0 0.0%	0 0.0%	0 0.0%	0 0.0%	4 100.0%
20~29歳	14 93.3%	0 0.0%	0 0.0%	0 0.0%	0 0.0%	1 6.7%	15 100.0%	15 100.0%
30~39歳	15 83.3%	1 5.6%	0 0.0%	0 0.0%	0 0.0%	2 11.1%	18 100.0%	18 100.0%
40~49歳	24 96.0%	1 4.0%	0 0.0%	0 0.0%	0 0.0%	0 0.0%	25 100.0%	25 100.0%
50~59歳	31 68.9%	8 17.8%	0 0.0%	0 0.0%	0 0.0%	6 13.3%	45 100.0%	45 100.0%
60~69歳	18 52.9%	13 38.2%	0 0.0%	0 0.0%	0 0.0%	3 8.8%	34 100.0%	34 100.0%
70~79歳	19 67.9%	7 25.0%	0 0.0%	0 0.0%	0 0.0%	2 7.1%	28 100.0%	28 100.0%
80~89歳	3 50.0%	0 0.0%	2 33.3%	0 0.0%	0 0.0%	1 16.7%	6 100.0%	6 100.0%
90歳以上	0 0.0%	0 0.0%	0 0.0%	0 0.0%	0 0.0%	1 100.0%	1 100.0%	1 100.0%
不明	0 0.0%	0 0.0%	0 0.0%	0 0.0%	0 0.0%	0 0.0%	0 0.0%	0 0.0%
小計	128 72.7%	30 17.0%	2 1.1%	0 0.0%	0 0.0%	16 9.1%	176 100.0%	176 100.0%
女								
0~9歳	0 0.0%	0 0.0%	0 0.0%	0 0.0%	0 0.0%	0 0.0%	0 0.0%	0 0.0%
10~19歳	1 100.0%	0 0.0%	0 0.0%	0 0.0%	0 0.0%	0 0.0%	1 100.0%	1 100.0%
20~29歳	32 91.4%	2 5.7%	1 2.9%	0 0.0%	0 0.0%	0 0.0%	35 100.0%	35 100.0%
30~39歳	17 63.0%	5 18.5%	0 0.0%	0 0.0%	0 0.0%	5 18.5%	27 100.0%	27 100.0%
40~49歳	30 76.9%	8 20.5%	0 0.0%	0 0.0%	0 0.0%	1 2.6%	39 100.0%	39 100.0%
50~59歳	32 74.4%	9 20.9%	0 0.0%	0 0.0%	0 0.0%	2 4.7%	43 100.0%	43 100.0%
60~69歳	28 80.0%	6 17.1%	1 2.9%	0 0.0%	0 0.0%	0 0.0%	35 100.0%	35 100.0%
70~79歳	18 62.1%	3 10.3%	3 10.3%	1 3.4%	0 0.0%	4 13.8%	29 100.0%	29 100.0%
80~89歳	3 30.0%	2 20.0%	3 30.0%	1 10.0%	0 0.0%	1 10.0%	10 100.0%	10 100.0%
90歳以上	0 0.0%	0 0.0%	0 0.0%	0 0.0%	0 0.0%	0 0.0%	0 0.0%	0 0.0%
不明	1 50.0%	1 50.0%	0 0.0%	0 0.0%	0 0.0%	0 0.0%	2 100.0%	2 100.0%
小計	162 73.3%	36 16.3%	8 3.6%	2 0.9%	0 0.0%	13 5.9%	221 100.0%	221 100.0%
合計	0 0.0%	0 0.0%	0 0.0%	0 0.0%	0 0.0%	0 0.0%	0 0.0%	0 0.0%
(性別不明を含む)	5 100.0%	0 0.0%	0 0.0%	0 0.0%	0 0.0%	0 0.0%	5 100.0%	5 100.0%
20~29歳	46 92.0%	2 4.0%	1 2.0%	0 0.0%	0 0.0%	1 2.0%	50 100.0%	50 100.0%
30~39歳	32 71.1%	6 13.3%	0 0.0%	0 0.0%	0 0.0%	7 15.6%	45 100.0%	45 100.0%
40~49歳	54 84.4%	9 14.1%	0 0.0%	0 0.0%	0 0.0%	1 1.6%	64 100.0%	64 100.0%
50~59歳	63 71.6%	17 19.3%	0 0.0%	0 0.0%	0 0.0%	8 9.1%	88 100.0%	88 100.0%
60~69歳	46 66.7%	19 27.5%	1 1.4%	0 0.0%	0 0.0%	3 4.3%	69 100.0%	69 100.0%
70~79歳	37 64.9%	10 17.5%	3 5.3%	1 1.8%	0 0.0%	6 10.5%	57 100.0%	57 100.0%
80~89歳	6 37.5%	2 12.5%	5 31.3%	1 6.3%	0 0.0%	2 12.5%	16 100.0%	16 100.0%
90歳以上	0 0.0%	0 0.0%	0 0.0%	0 0.0%	0 0.0%	1 100.0%	1 100.0%	1 100.0%
不明	1 50.0%	1 50.0%	0 0.0%	0 0.0%	0 0.0%	0 0.0%	2 100.0%	2 100.0%
総計	290 73.0%	66 16.6%	10 2.5%	2 0.5%	0 0.0%	29 7.3%	397 100.0%	397 100.0%

溶血性貧血

(性・年齢別)

末梢血

	(初診時)末梢血ヘモグロビン濃度				(初診時)末梢血白血球数				(初診時)末梢血血小板数						
	実数	最大値	最小値	平均	標準偏差	実数	最大値	最小値	平均	標準偏差	実数	最大値	最小値	平均	標準偏差
全体	371	17.7	2.3	8.8	3.0	368	46400	47	6471	4621.6	367	804.0	0.1	24.9	56.8
男	167	17.7	3.3	9.3	3.3	166	46400	1400	6963	5468.9	165	455.0	0.3	22.2	39.2
女	204	15.0	2.3	8.5	2.7	202	30100	47	6066	3752.8	202	804.0	0.1	27.1	67.9
年齢別															
0～9歳															
男	0	-	-	-	-	0	-	-	-	-	0	-	-	-	-
女	0	-	-	-	-	0	-	-	-	-	0	-	-	-	-
10～19歳															
男	4	14.4	11.6	13.1	1.2	4	6710	5000	5853	984.4	4	31.4	16.8	23.9	7.1
女	1	-	-	-	-	1	-	-	-	-	1	-	-	-	-
20～29歳															
男	15	15.4	4.7	10.4	4.0	15	18000	1700	5587	4131.2	15	455.0	0.9	46.9	113.4
女	34	15.0	3.0	9.4	3.1	34	15200	47	6834	3714.7	34	804.0	0.5	44.0	135.0
30～39歳															
男	17	17.7	7.0	10.9	2.8	17	15300	2900	5808	3250.2	17	221.0	3.9	29.6	50.5
女	27	14.3	5.8	9.4	2.6	26	11710	2100	6289	2982.3	27	86.5	0.5	20.2	16.6
40～49歳															
男	24	17.7	4.6	9.9	3.6	24	27500	2500	8362	5562.3	24	57.2	0.4	18.8	13.0
女	36	13.8	2.6	7.8	2.9	36	30100	1300	6357	5156.4	35	73.0	0.5	18.2	16.6
50～59歳															
男	43	15.8	3.3	9.2	3.5	43	26000	1800	7019	5504.2	43	43.5	0.3	14.9	12.1
女	36	13.2	2.3	8.5	2.5	36	12500	1800	5819	2516.9	36	61.0	0.1	25.3	13.0
60～69歳															
男	30	12.7	3.5	7.9	2.6	30	46400	1800	7474	7982.5	29	38.3	0.7	19.4	11.9
女	34	12.9	4.3	8.1	2.3	34	24800	1000	6500	4701.3	34	61.7	1.3	19.2	13.2
70～79歳															
男	27	12.4	4.4	8.6	2.6	26	25200	1400	6609	4488.2	26	61.0	1.4	21.2	12.7
女	25	13.0	3.9	8.3	2.6	25	11200	1100	5044	2396.7	25	549.6	0.7	40.5	106.5
80～89歳															
男	6	9.9	4.5	7.4	1.9	6	14100	3200	7250	3821.4	6	30.5	2.5	22.0	10.5
女	9	10.6	4.5	7.5	1.8	9	6800	2000	4056	1762.9	9	50.6	2.0	20.3	17.7
90歳以上															
男	1	-	-	-	-	1	-	-	-	-	1	-	-	-	-
女	0	-	-	-	-	0	-	-	-	-	0	-	-	-	-