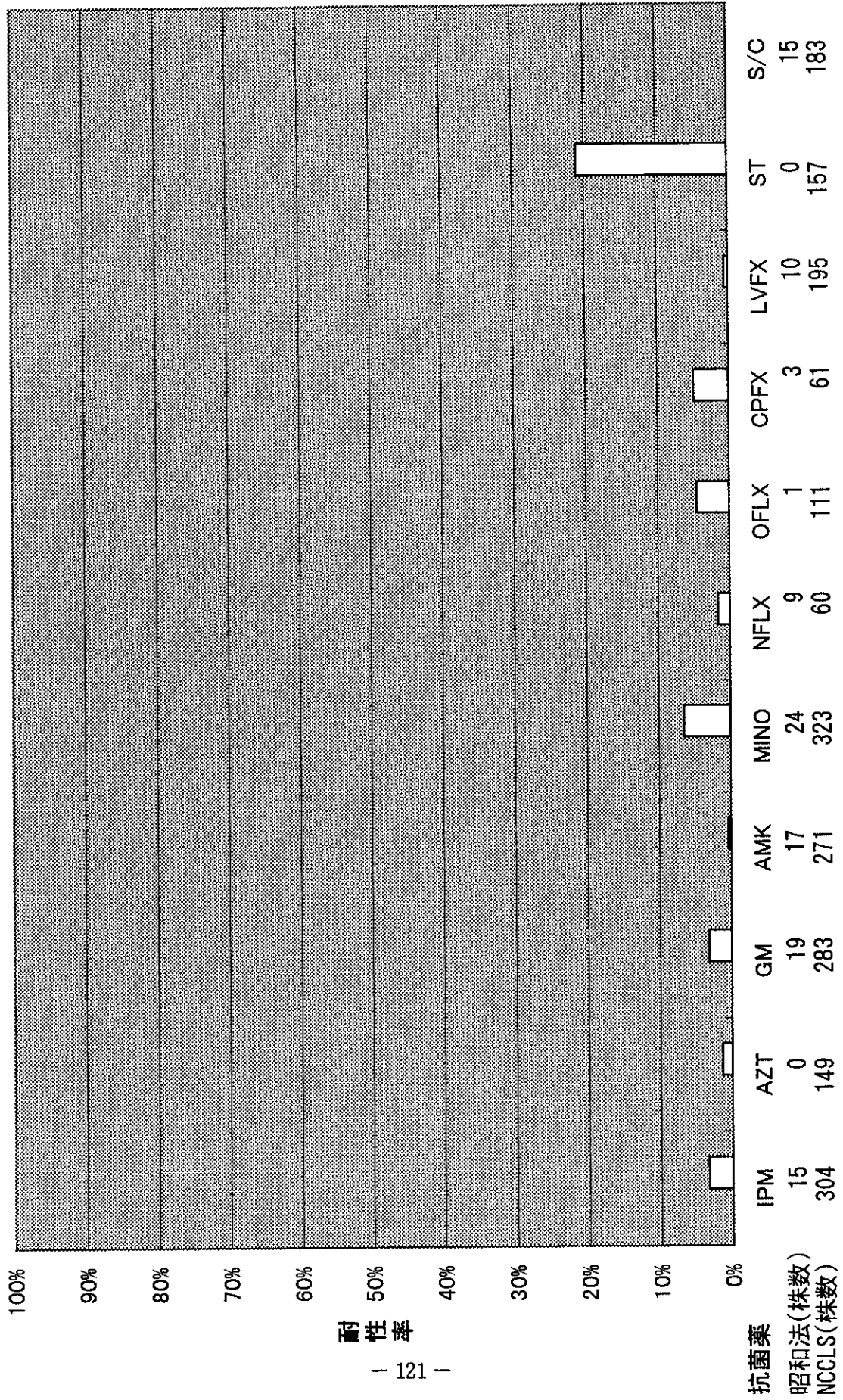


図57-2 *K. pneumoniae* — 略痰



■ 昭和一濃度  
□ NCCLS法

耐性率

図58-1 *K. pneumoniae* - 尿

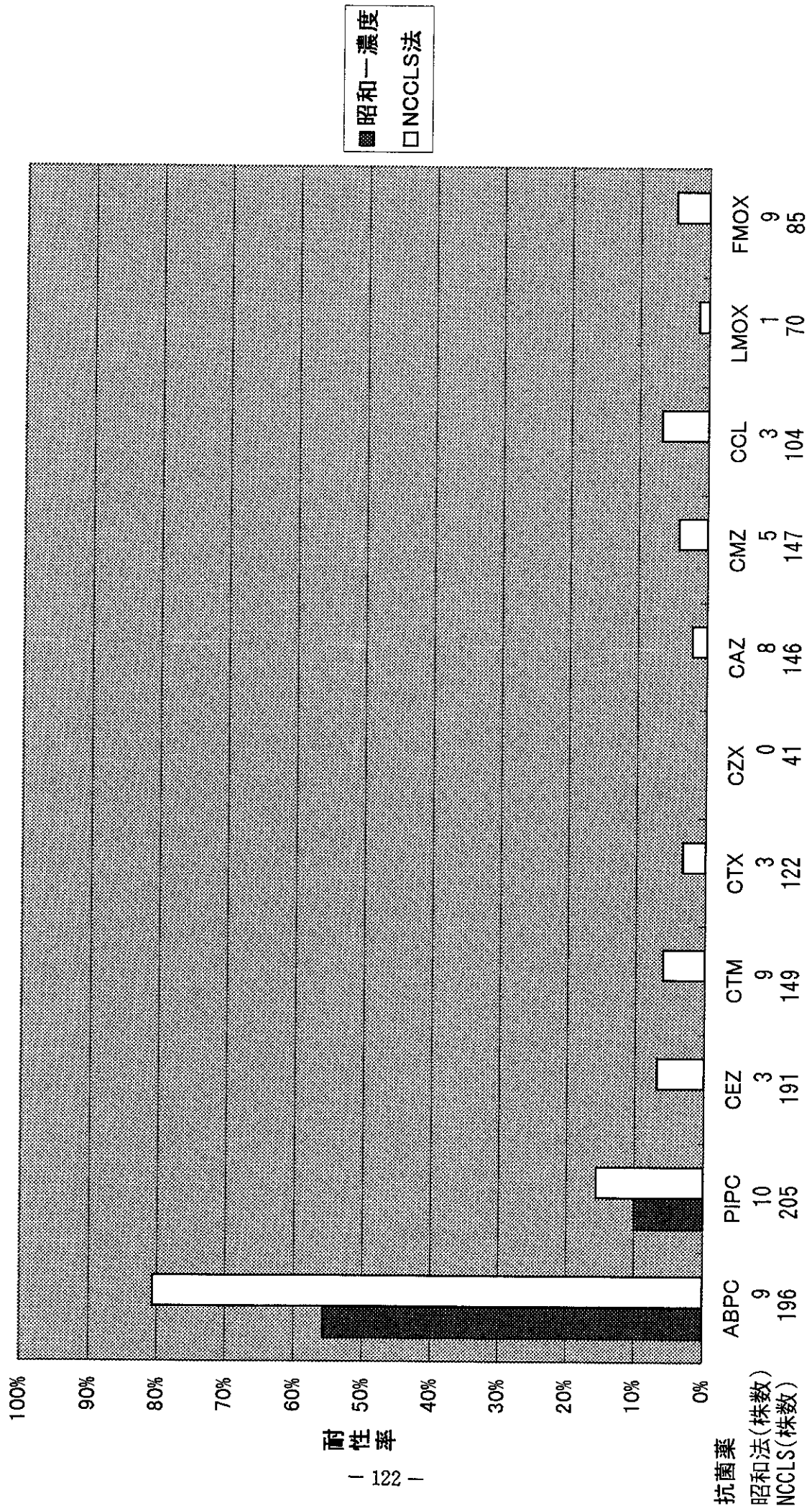
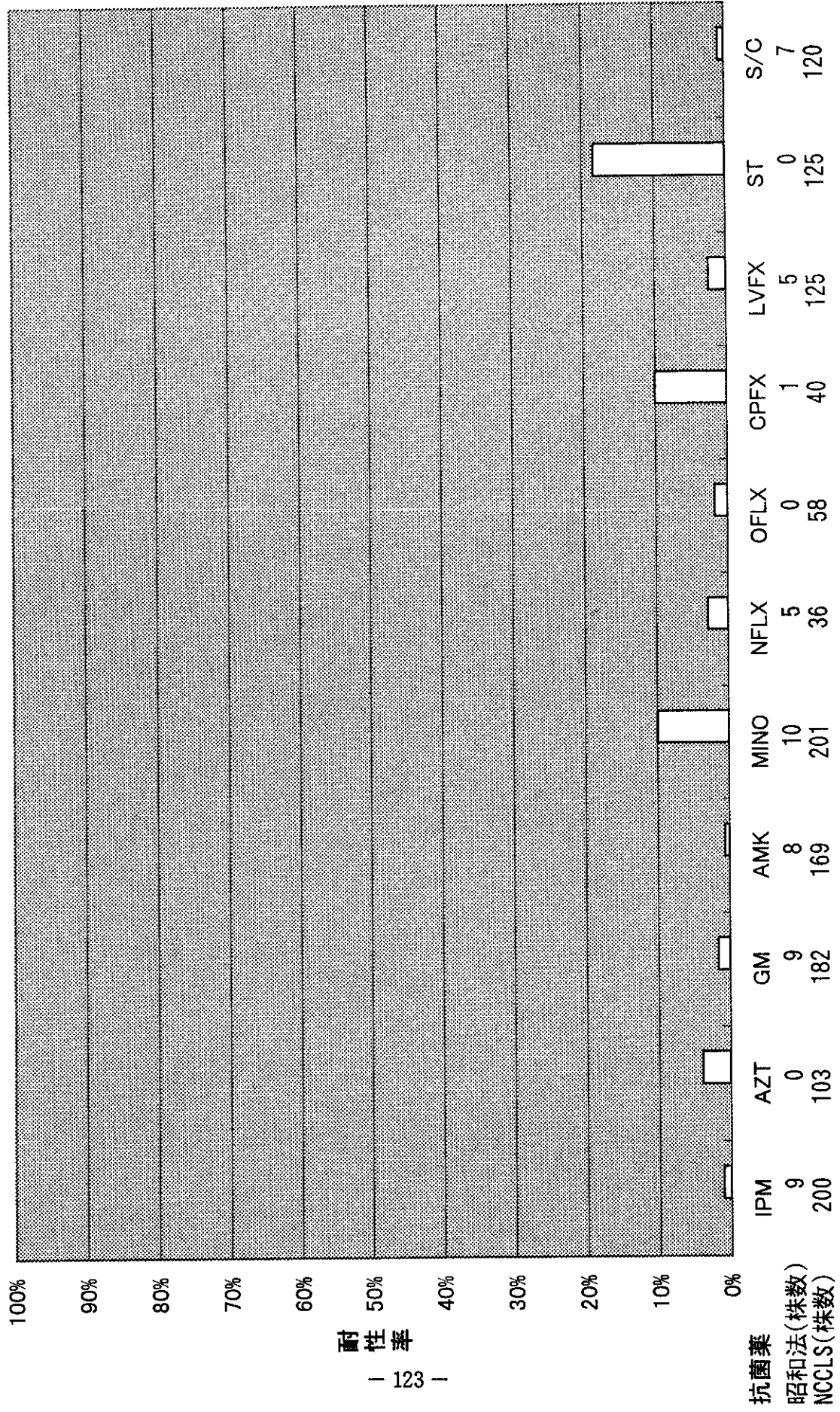


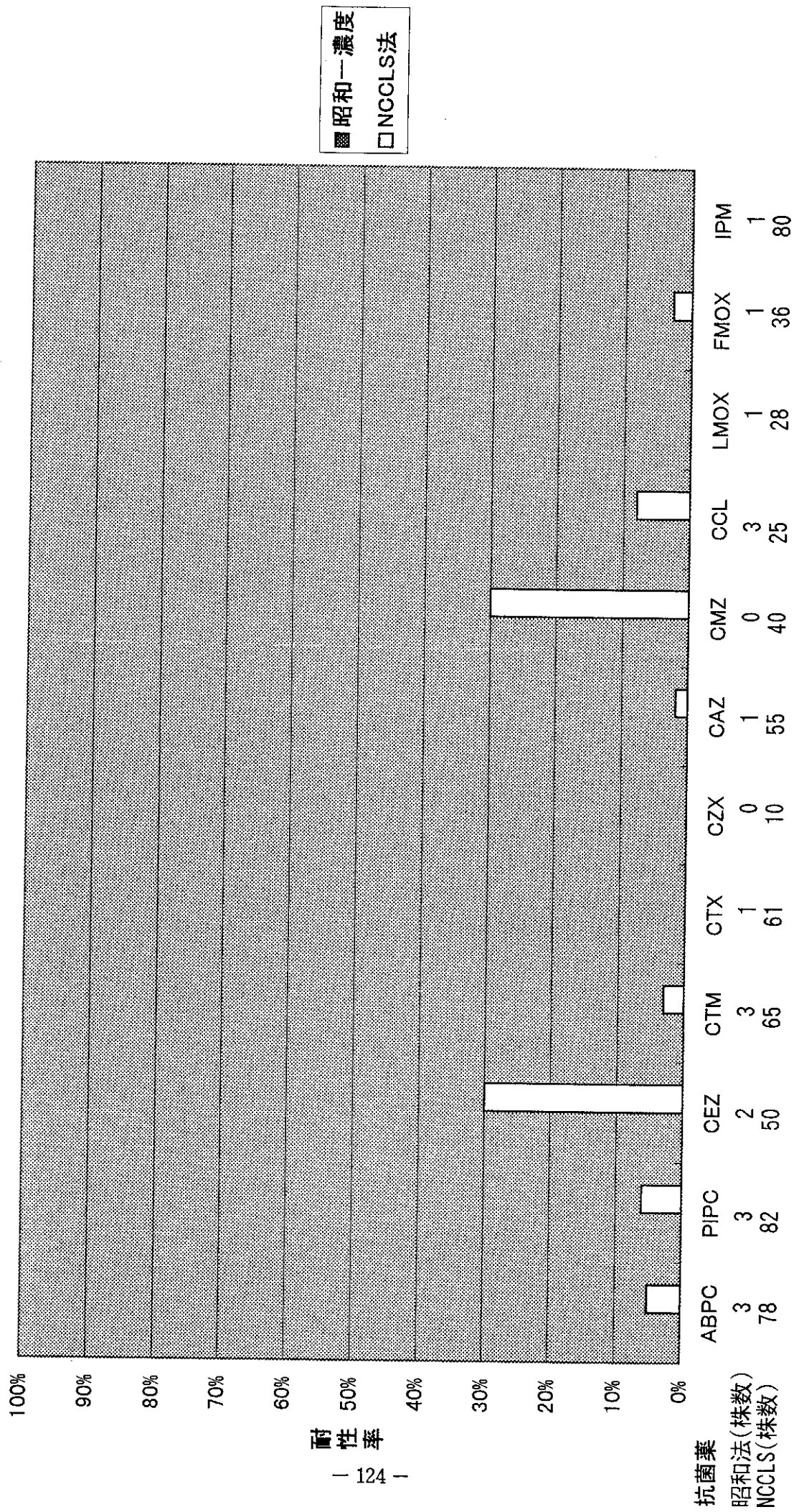
図58-2 *K. pneumoniae* - 尿



耐性率



图59-1 *Salmonella* spp. - 粪便



耐性率

图59-2 *Salmonella* spp. - 粪便

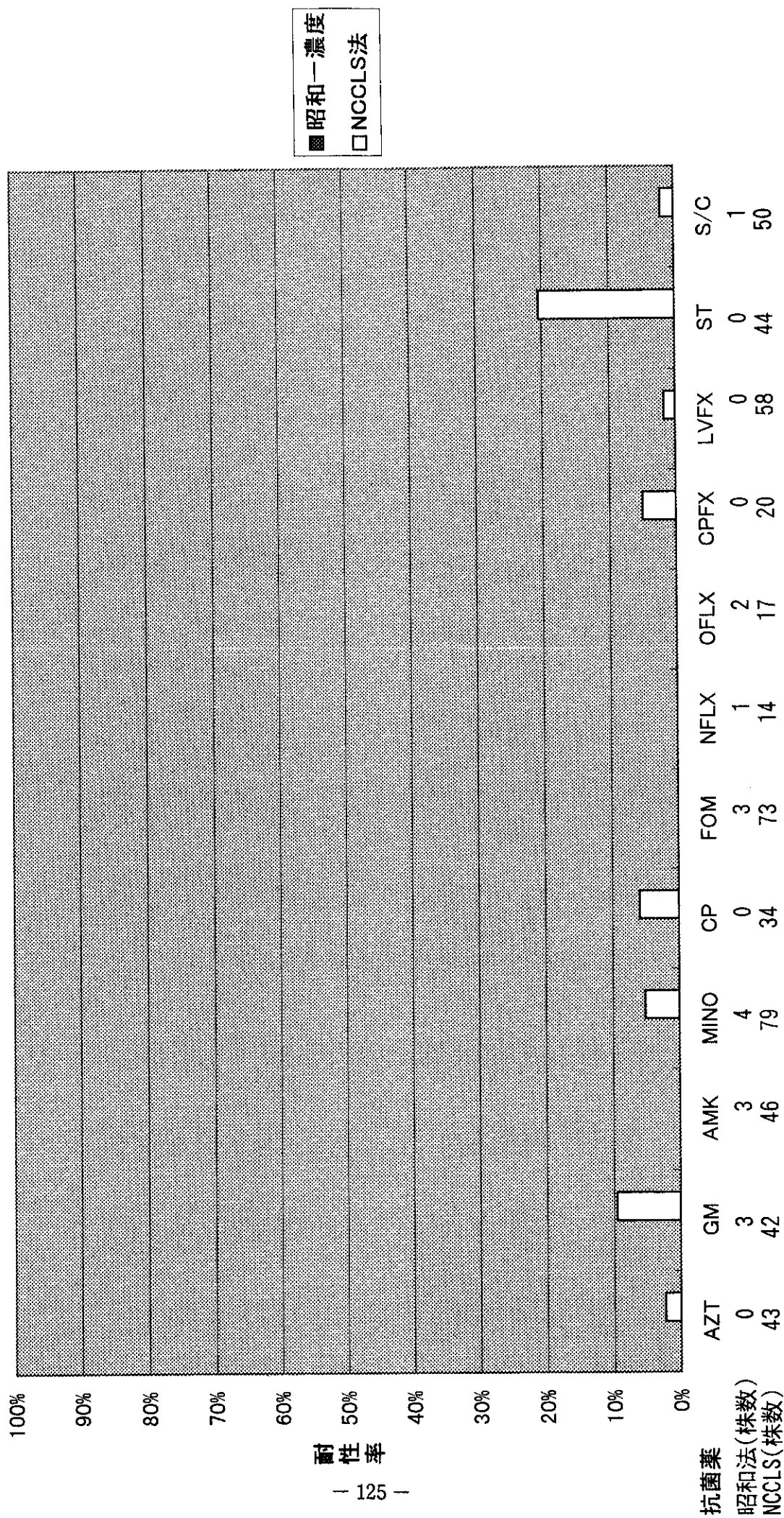


图60-1 MRSA入院·外来別耐性率

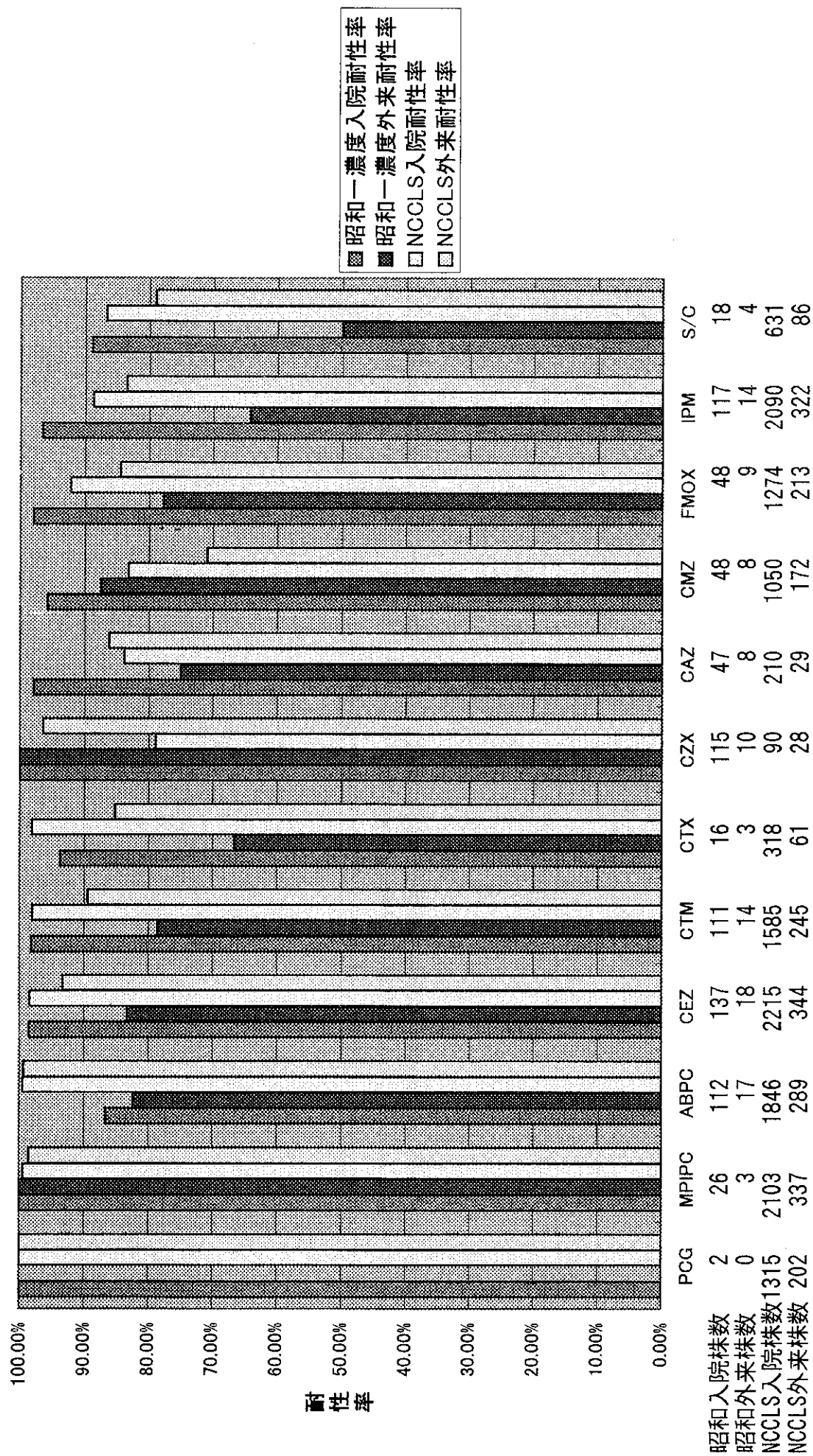


图60-2 MRSA入院-外来別耐性率

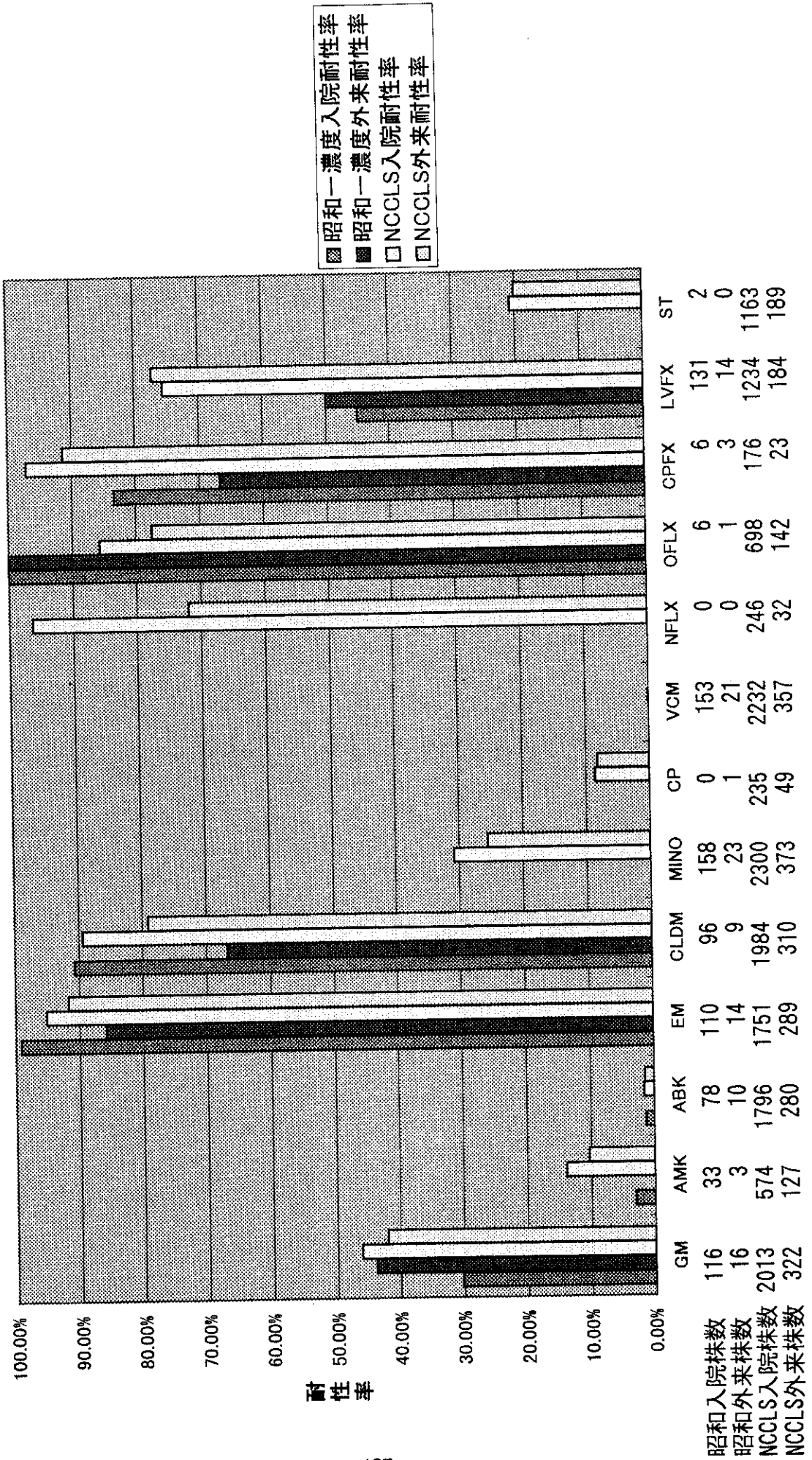




图61-1 MSSA入院·外来別耐性率

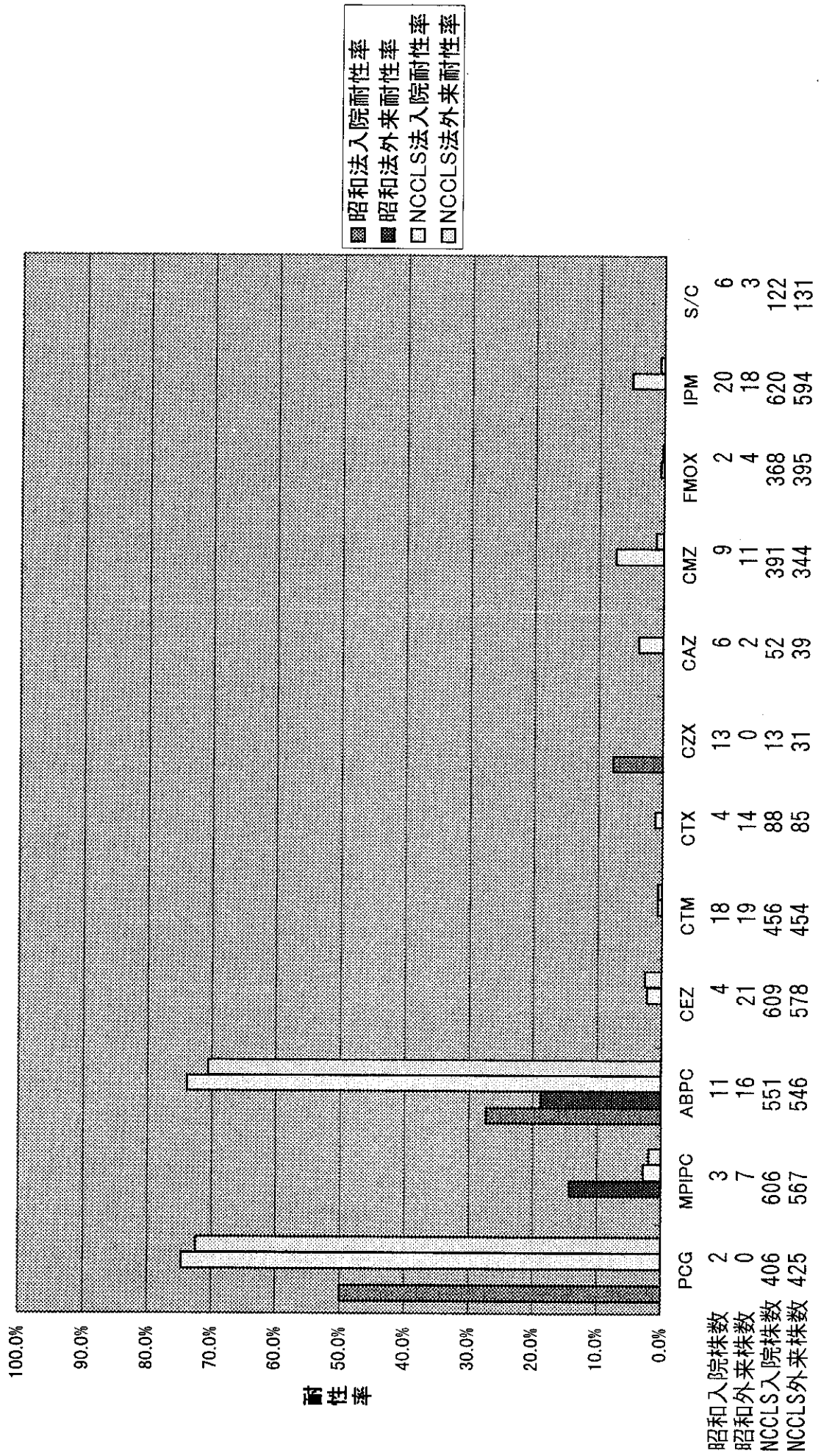




图61-2 MSSA入院·外来別耐性率

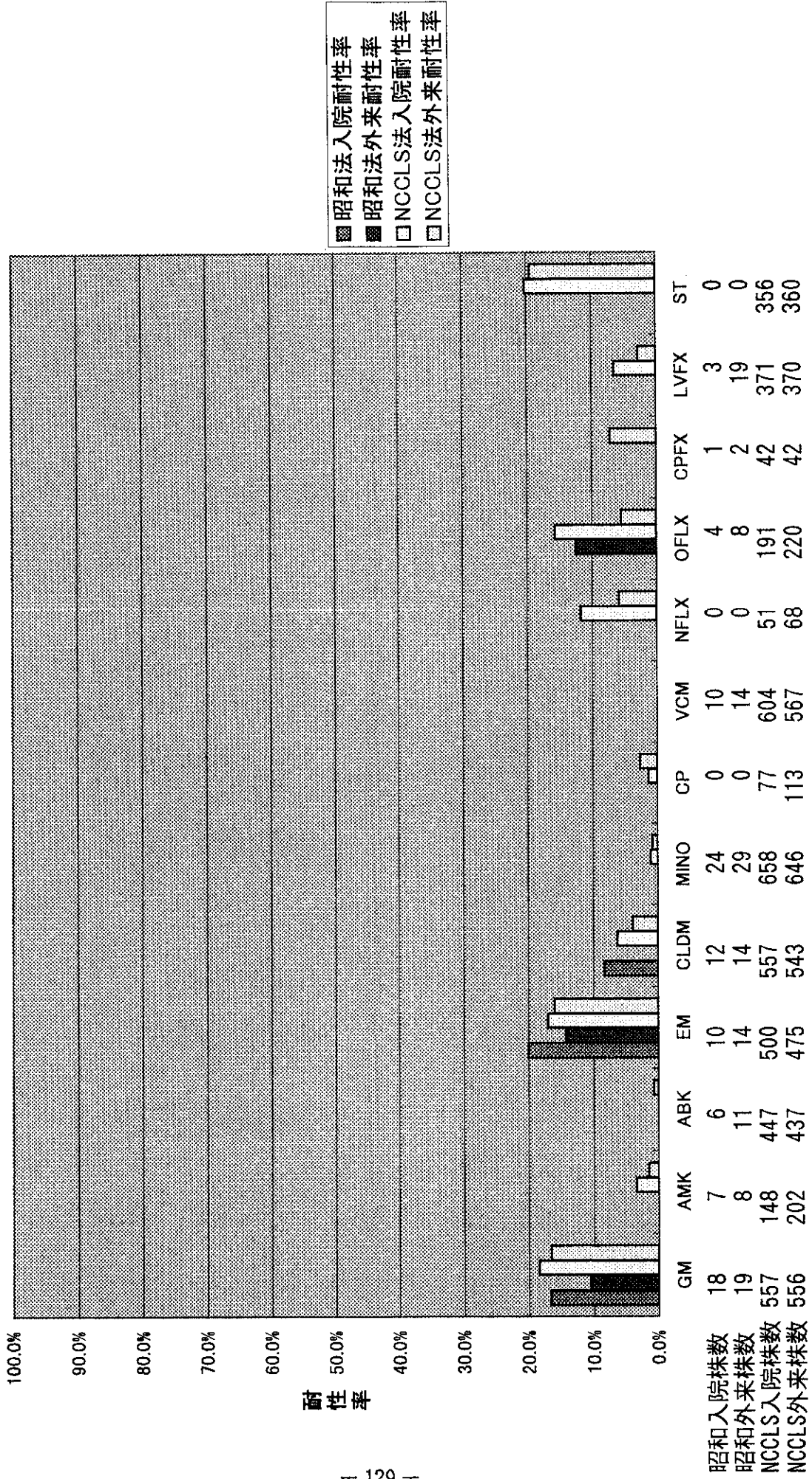


图62-1 CNS入院·外来別耐性率

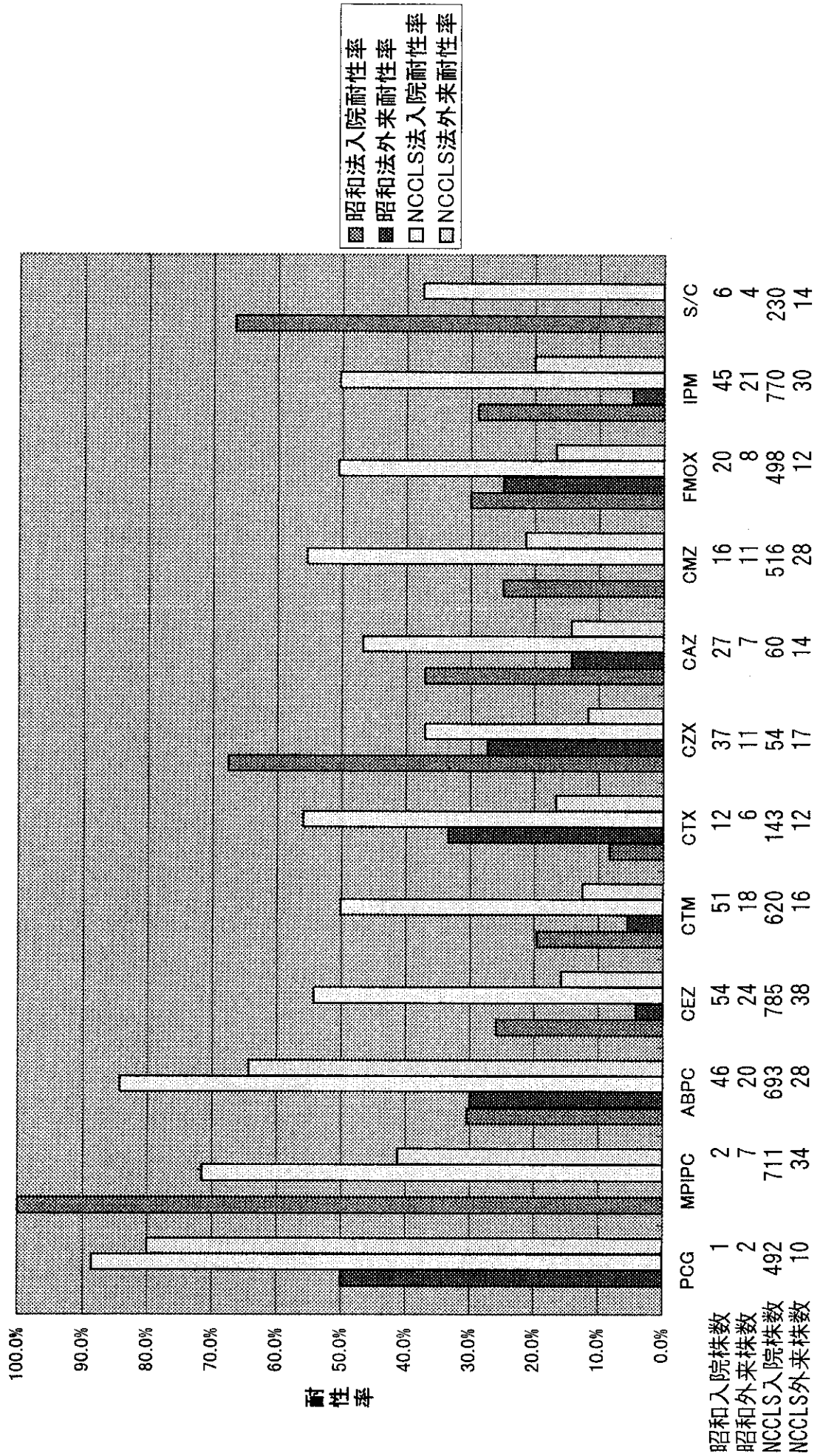


图62-2 CNS入院·外来別耐性率

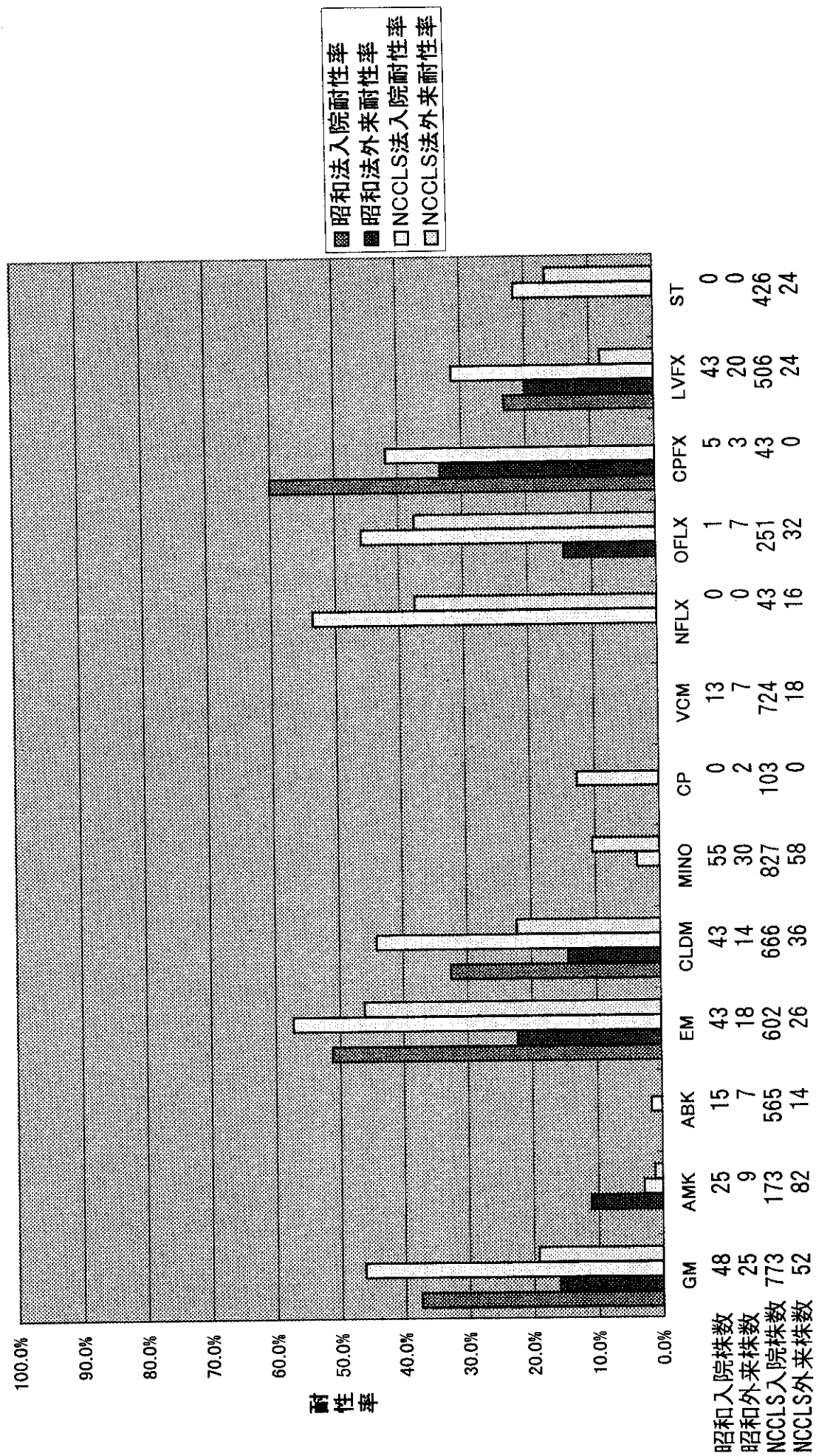


图63 *E. feacalis* — 入院·外来

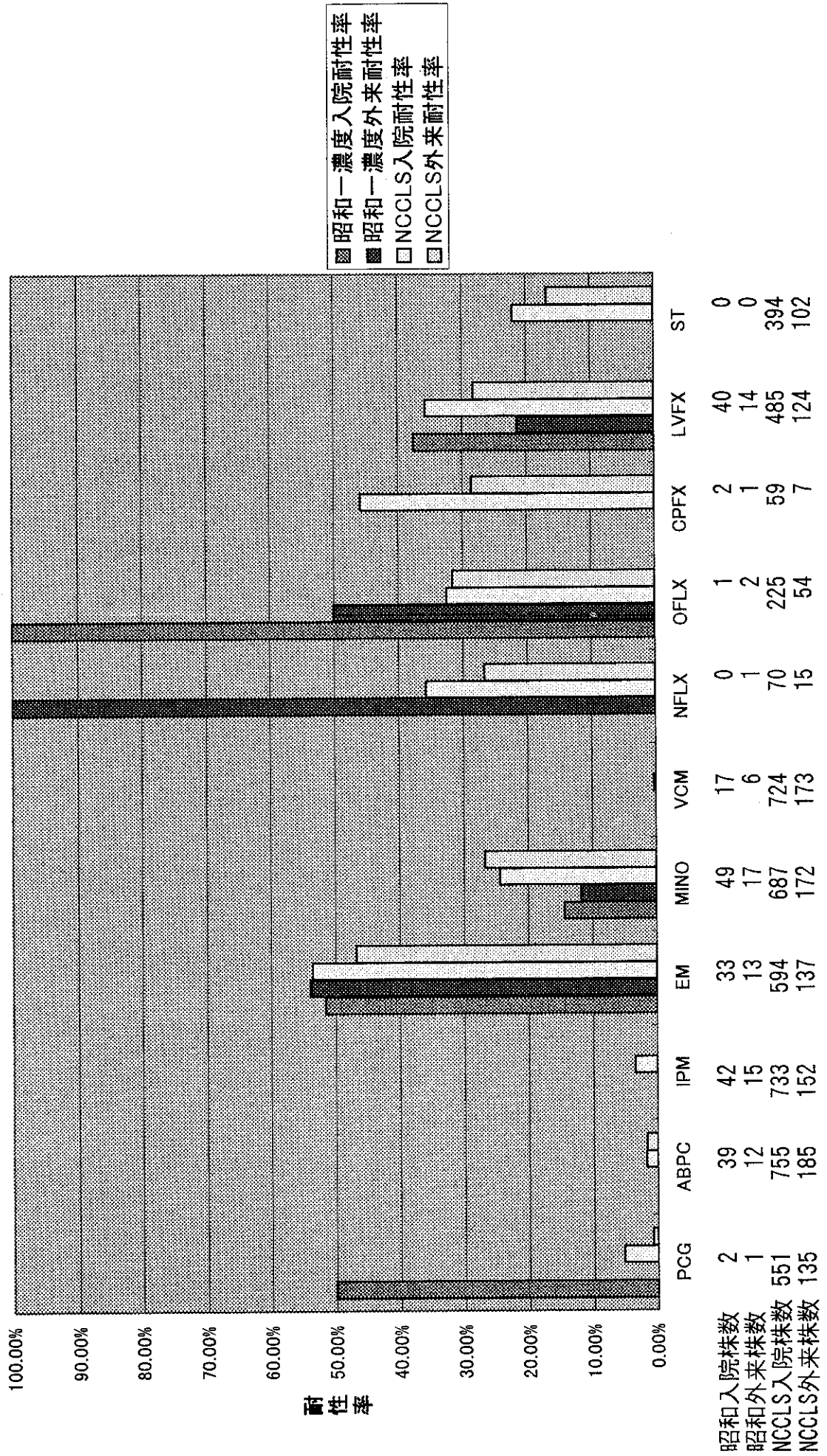




图64 *E. faecium*—入院·外来

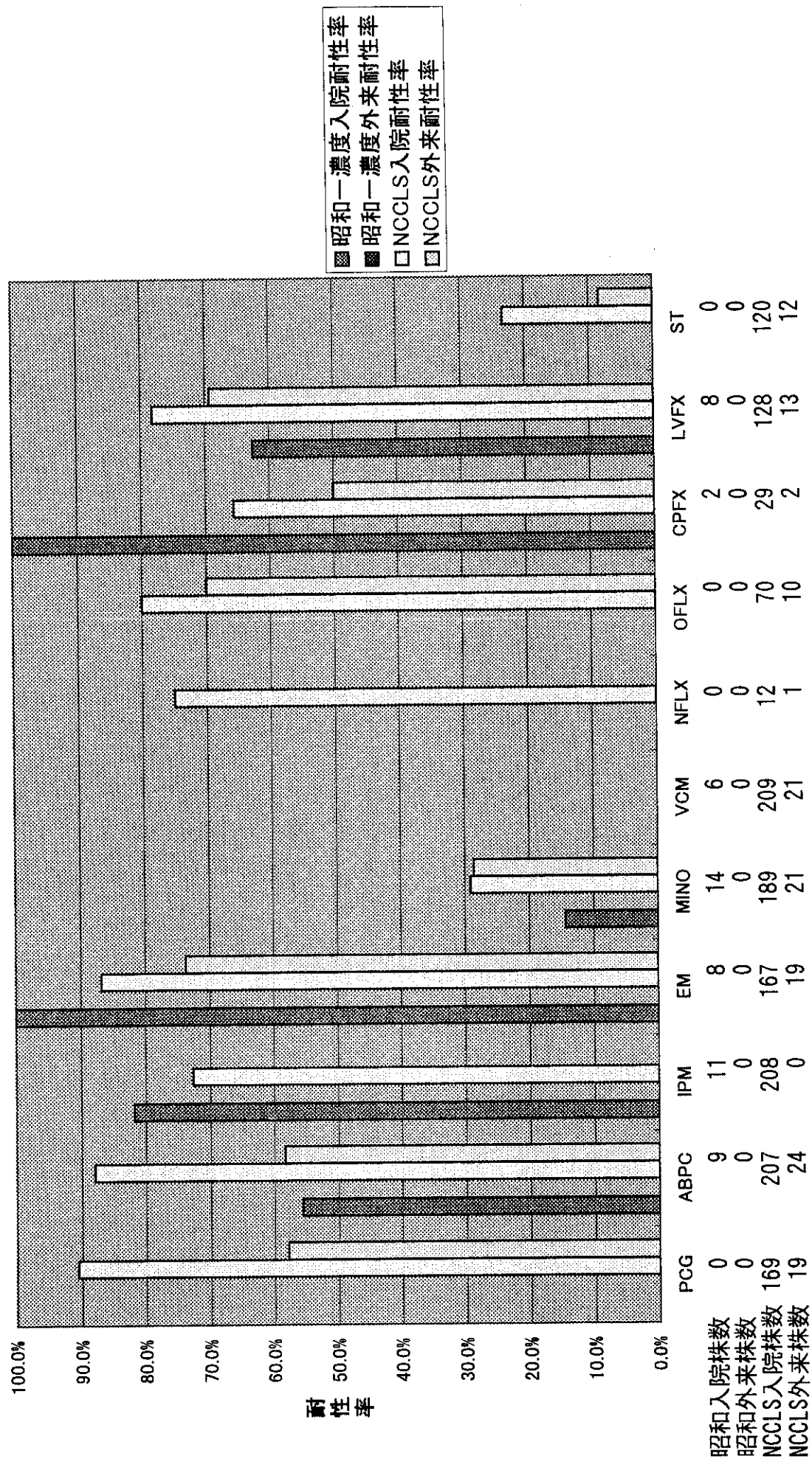


图65 *P.aeruginosa* — 入院·外来

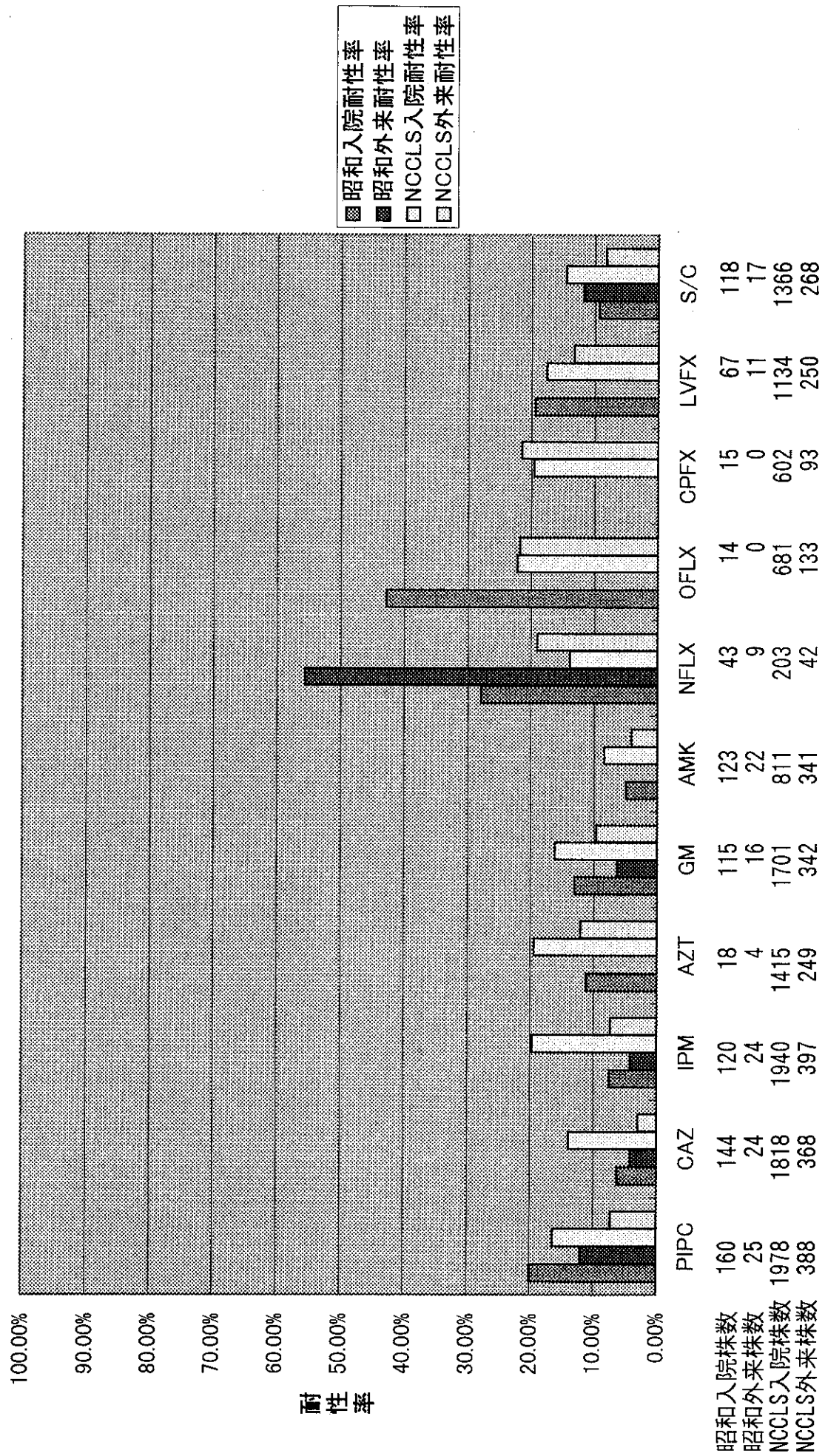


図66-1 *K.pneumoniae* - 入院・外来

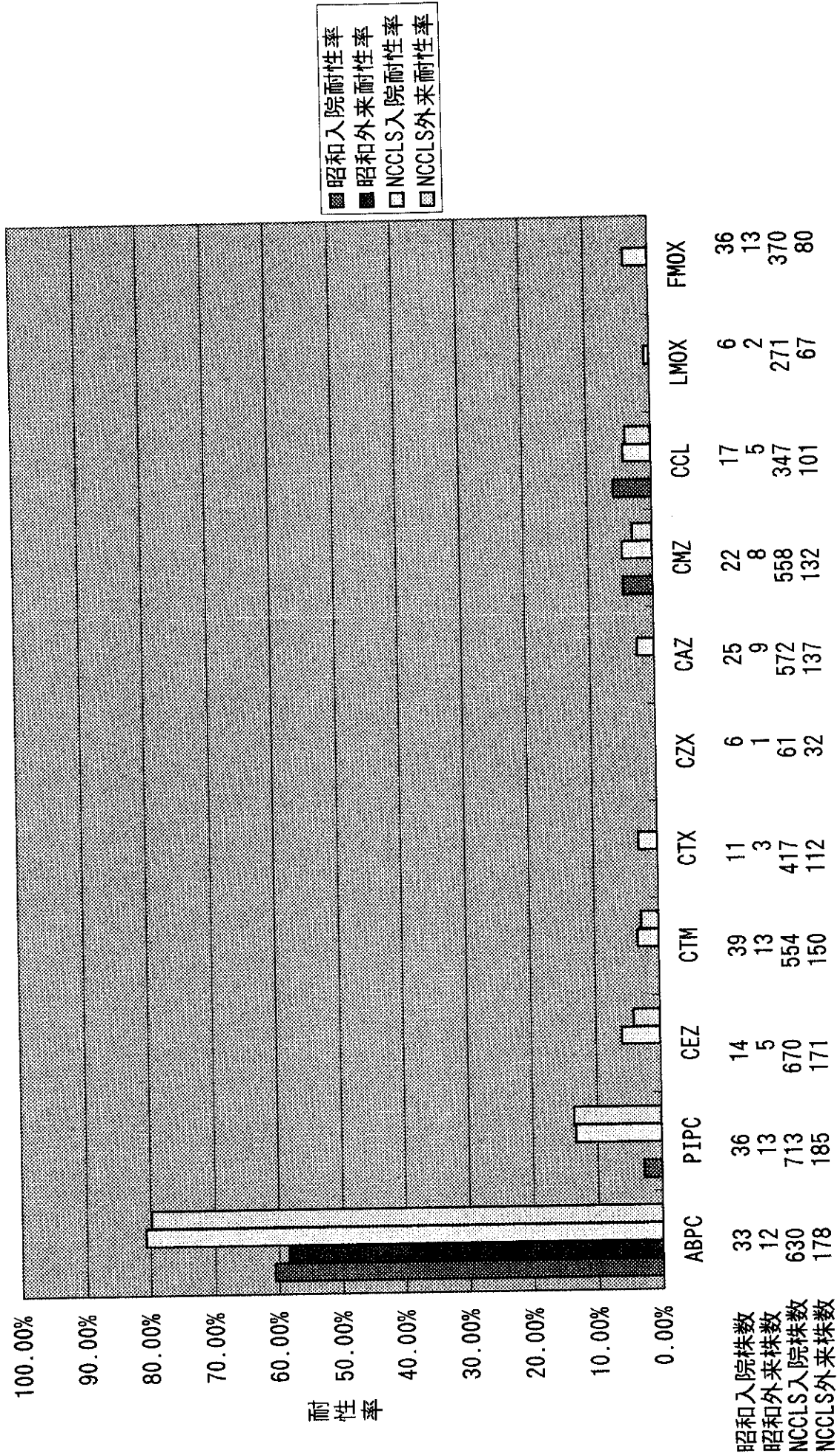


图66-2 *K.pneumoniae* — 入院·外来

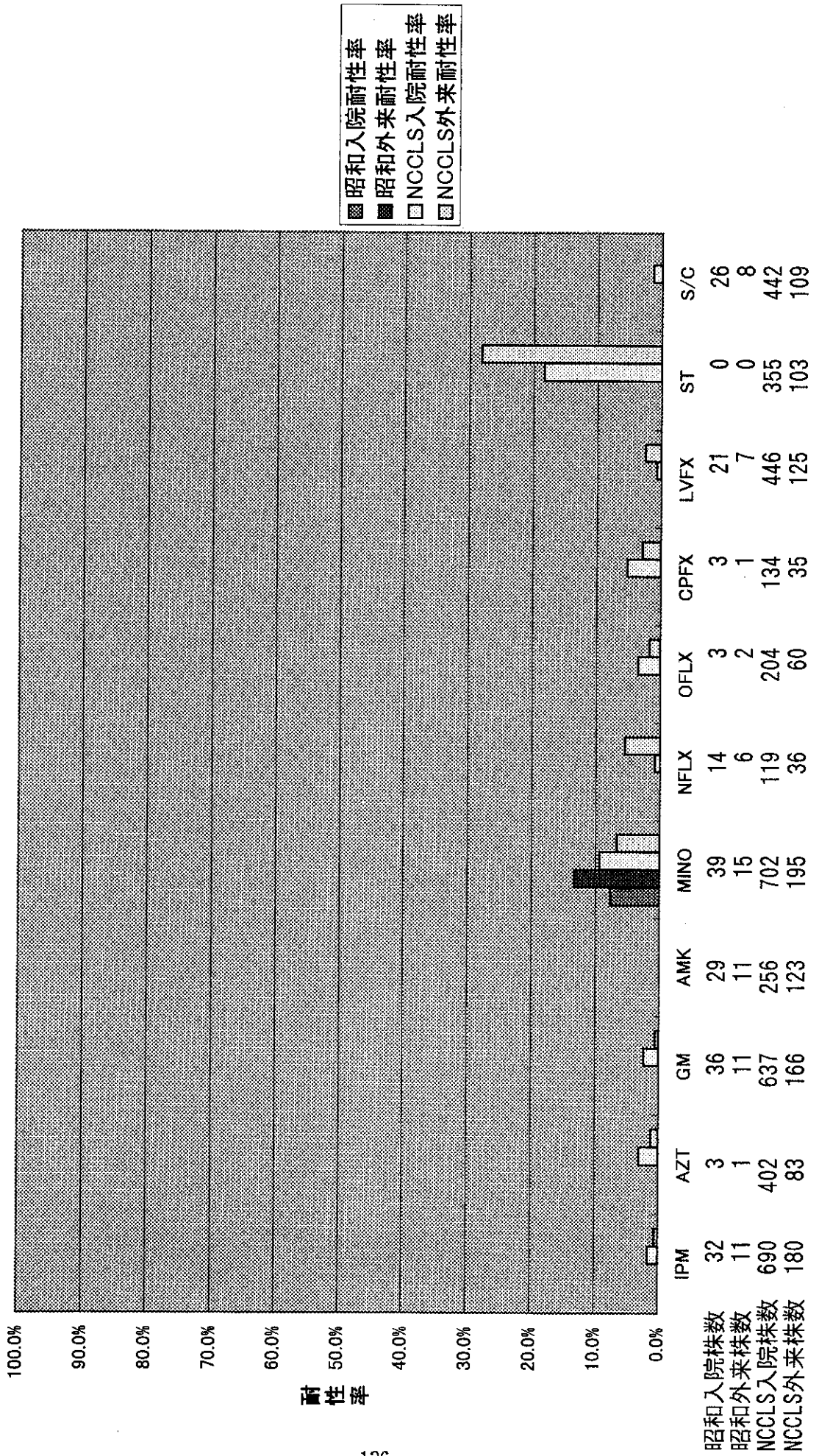




表4. 地区別血液培養陽性数

|     | 施設数 | 患者数   | 入院    | 外来 | 不明 | 平均陽性数 |
|-----|-----|-------|-------|----|----|-------|
| 北海道 | 11  | 66    | 61    | 5  | 0  | 6.0   |
| 東北  | 19  | 137   | 136   | 1  | 0  | 7.2   |
| 関東  | 54  | 731   | 720   | 10 | 1  | 13.5  |
| 中部  | 28  | 310   | 299   | 11 | 0  | 11.1  |
| 関西  | 25  | 210   | 198   | 9  | 3  | 8.4   |
| 中国  | 23  | 194   | 186   | 5  | 3  | 8.4   |
| 四国  | 11  | 63    | 61    | 2  | 0  | 5.7   |
| 九州  | 19  | 190   | 180   | 10 | 0  | 10.0  |
| 合計  | 190 | 1,901 | 1,841 | 53 | 7  | 10.0  |

表5. 診療科別血液培養陽性数

|       | 北海道 |    | 東北  |    | 関東  |    | 中部  |    | 関西  |    | 中国  |    | 四国 |     | 九州 |      | 全体 |    |
|-------|-----|----|-----|----|-----|----|-----|----|-----|----|-----|----|----|-----|----|------|----|----|
|       | 入院  | 外来 | 入院  | 外来 | 入院  | 外来 | 入院  | 外来 | 入院  | 外来 | 不明  | 入院 | 外来 | 不明  | 入院 | 外来   | 入院 | 外来 |
| 内科    | 29  | 1  | 77  | 1  | 293 | 5  | 135 | 4  | 100 | 6  | 81  | 4  | 26 | 73  | 5  | 814  | 26 | 0  |
| 小児科   | 4   | 2  | 6   |    | 60  |    | 13  |    | 16  |    | 15  | 1  | 5  | 15  | 1  | 134  | 5  | 0  |
| 皮膚科   |     |    | 2   |    | 7   |    | 1   |    |     |    | 2   |    | 1  |     |    | 13   | 0  | 0  |
| 精神科   |     |    |     |    | 5   |    | 2   |    | 3   |    | 2   |    |    |     |    | 13   | 0  | 0  |
| 放射線科  |     |    | 1   |    | 3   |    | 2   |    | 1   | 1  | 1   |    |    |     |    | 9    | 1  | 0  |
| 外科    | 5   |    | 26  |    | 128 | 2  | 31  | 1  | 20  |    | 22  |    | 11 | 34  |    | 277  | 3  | 0  |
| 整形外科  | 2   |    | 1   |    | 15  |    | 9   | 3  | 5   | 1  | 4   |    | 1  | 4   | 2  | 41   | 7  | 0  |
| 泌尿器科  | 4   |    | 5   |    | 31  |    | 9   | 1  | 5   |    | 17  |    | 4  | 2   | 1  | 77   | 2  | 0  |
| 耳鼻咽喉科 |     |    |     |    | 9   |    | 1   |    | 1   |    | 2   |    | 2  | 1   |    | 16   | 0  | 0  |
| 眼科    |     |    | 1   |    | 4   |    |     |    |     |    |     |    |    |     |    | 5    | 0  | 0  |
| 産婦人科  | 1   |    |     |    | 14  |    | 3   |    | 2   |    |     |    | 1  | 6   |    | 27   | 0  | 0  |
| 麻酔科   |     |    |     |    | 3   |    | 6   |    |     |    | 2   |    |    | 1   | 1  | 12   | 1  | 0  |
| 脳神経外科 | 3   |    | 5   |    | 28  |    | 15  |    | 7   |    | 3   |    |    | 3   |    | 64   | 0  | 0  |
| 胸部外科  | 3   | 1  | 3   |    | 19  |    | 4   |    | 6   |    | 7   |    |    |     |    | 42   | 1  | 0  |
| 菌科    |     |    |     |    | 2   | 2  |     |    |     |    |     |    |    |     |    | 2    | 2  | 0  |
| その他   | 9   | 1  | 7   |    | 65  | 1  | 13  | 2  | 18  | 1  | 23  |    | 4  | 27  |    | 166  | 5  | 0  |
| 不明    | 1   |    | 2   |    | 34  |    | 1   | 55 | 14  |    | 3   | 5  | 6  | 12  |    | 129  | 0  | 7  |
| 地区小計  | 61  | 5  | 136 | 1  | 720 | 10 | 299 | 11 | 198 | 9  | 186 | 5  | 61 | 180 | 10 | 1841 | 53 | 7  |
| 地区合計  | 66  |    | 137 |    | 731 |    | 310 |    | 210 |    | 194 |    | 63 | 190 |    | 1901 |    |    |

表6. 診療科別血液培養陽性率(%)

|       | 北海道  |      | 東北   |       | 関東   |      | 中部    |      | 関西   |      | 中国   |     | 四国   |      | 九州  |      | 全体   |      |      |      |      |     |
|-------|------|------|------|-------|------|------|-------|------|------|------|------|-----|------|------|-----|------|------|------|------|------|------|-----|
|       | 入院   | 外来   | 入院   | 外来    | 入院   | 外来   | 入院    | 外来   | 入院   | 外来   | 不明   | 入院  | 外来   | 入院   | 外来  | 入院   | 外来   | 不明   |      |      |      |     |
| 内科    | 47.5 | 20.0 | 56.6 | 100.0 | 40.7 | 50.0 | 0     | 45.2 | 36.4 | 50.5 | 66.7 | 0   | 43.5 | 80.0 | 0   | 42.6 | 0    | 40.6 | 50.0 | 44.2 | 49.1 | 0   |
| 小児科   | 6.6  | 40.0 | 4.4  | 0     | 8.3  | 0    | 0     | 4.3  | 0    | 8.1  | 0    | 0   | 8.1  | 20.0 | 0   | 8.2  | 50.0 | 8.3  | 10.0 | 7.3  | 9.4  | 0   |
| 皮膚科   | 0    | 0    | 1.5  | 0     | 1.0  | 0    | 0     | 0.3  | 0    | 0    | 0    | 0   | 1.1  | 0    | 0   | 1.6  | 0    | 0    | 0    | 0.7  | 0    | 0   |
| 精神科   | 0    | 0    | 0    | 0     | 0.7  | 0    | 0     | 0.7  | 0    | 1.5  | 0    | 0   | 1.1  | 0    | 0   | 0    | 0    | 0.6  | 0    | 0.7  | 0    | 0   |
| 放射線科  | 0    | 0    | 0.7  | 0     | 0.4  | 0    | 0     | 0.7  | 0    | 0.5  | 11.1 | 0   | 0.5  | 0    | 0   | 0    | 0    | 0.6  | 0    | 0.5  | 1.9  | 0   |
| 外科    | 8.2  | 0    | 19.1 | 0     | 17.8 | 20.0 | 0     | 10.4 | 9.1  | 10.1 | 0    | 0   | 11.8 | 0    | 0   | 18.0 | 0    | 18.9 | 0    | 15.0 | 5.7  | 0   |
| 整形外科  | 3.3  | 0    | 0.7  | 0     | 2.1  | 0    | 0     | 3.0  | 27.3 | 2.5  | 11.1 | 0   | 2.2  | 0    | 0   | 1.6  | 50.0 | 2.2  | 20.0 | 2.2  | 13.2 | 0   |
| 泌尿器科  | 6.6  | 0    | 3.7  | 0     | 4.3  | 0    | 0     | 3.0  | 9.1  | 2.5  | 0    | 0   | 9.1  | 0    | 0   | 6.6  | 0    | 1.1  | 10.0 | 4.2  | 3.8  | 0   |
| 耳鼻咽喉科 | 0    | 0    | 0    | 0     | 1.3  | 0    | 0     | 0.3  | 0    | 0.5  | 0    | 0   | 1.1  | 0    | 0   | 3.3  | 0    | 0.6  | 0    | 0.9  | 0    | 0   |
| 眼科    | 0    | 0    | 0.7  | 0     | 0.6  | 0    | 0     | 0    | 0    | 0    | 0    | 0   | 0    | 0    | 0   | 0    | 0    | 0    | 0    | 0.3  | 0    | 0   |
| 産婦人科  | 1.6  | 0    | 0    | 0     | 1.9  | 0    | 0     | 1.0  | 0    | 1.0  | 0    | 0   | 0    | 0    | 0   | 1.6  | 0    | 3.3  | 0    | 1.5  | 0    | 0   |
| 麻酔科   | 0    | 0    | 0    | 0     | 0.4  | 0    | 0     | 2.0  | 0    | 0    | 0    | 0   | 1.1  | 0    | 0   | 0    | 0    | 0.6  | 10.0 | 0.7  | 1.9  | 0   |
| 脳神経外科 | 4.9  | 0    | 3.7  | 0     | 3.9  | 0    | 0     | 5.0  | 0    | 3.5  | 0    | 0   | 1.6  | 0    | 0   | 0    | 0    | 1.7  | 0    | 3.5  | 0    | 0   |
| 胸部外科  | 4.9  | 20.0 | 2.2  | 0     | 2.6  | 0    | 0     | 1.3  | 0    | 3.0  | 0    | 0   | 3.8  | 0    | 0   | 0    | 0    | 0    | 0    | 2.3  | 1.9  | 0   |
| 菌科    | 0    | 0    | 0    | 0     | 0.3  | 20.0 | 0     | 0    | 0    | 0    | 0    | 0   | 0    | 0    | 0   | 0    | 0    | 0    | 0    | 0.1  | 3.8  | 0   |
| その他   | 14.8 | 20.0 | 5.1  | 0     | 9.0  | 10.0 | 0     | 4.3  | 18.2 | 9.1  | 11.1 | 0   | 12.4 | 0    | 0   | 6.6  | 0    | 15   | 0    | 9.0  | 9.4  | 0   |
| 不明    | 1.6  | 0    | 1.5  | 0     | 4.7  | 0    | 100.0 | 18.4 | 0    | 7.1  | 0    | 100 | 2.7  | 0    | 100 | 9.8  | 0    | 6.7  | 0    | 7.0  | 0    | 100 |
| 地区小計  | 92.4 | 7.6  | 99.3 | 0.7   | 98.5 | 1.4  | 0.1   | 96.5 | 3.5  | 94.3 | 4.3  | 1.4 | 95.9 | 2.6  | 1.5 | 96.8 | 3.2  | 94.7 | 5.3  | 96.8 | 2.8  | 0.4 |
| 地区合計  | 100  |      | 100  |       | 100  |      | 100   |      | 100  |      | 100  |     | 100  |      | 100 |      | 100  |      | 100  |      | 100  |     |

表7. 血液培養菌種別分離株数

| 菌種  | (1999年9月) |     |     |     |     |     |    |     |       |  |
|---|-----------|-----|-----|-----|-----|-----|----|-----|-------|--|
|   | 北海道       | 東北  | 関東  | 中部  | 関西  | 中国  | 四国 | 九州  | 全体    |  |
| <i>α-Streptococcus</i>                                | 2         | 3   | 26  | 6   | 9   | 11  | 3  | 9   | 69    |  |
| <i>Enterococcus faecalis</i>                          | 3         | 7   | 36  | 12  | 14  | 6   | 1  | 7   | 86    |  |
| <i>Staphylococcus aureus</i> (MRSA)                   | 13        | 18  | 85  | 28  | 24  | 31  | 5  | 25  | 229   |  |
| <i>Staphylococcus aureus</i> (MSSA)                   | 3         | 7   | 41  | 14  | 6   | 13  | 1  | 7   | 92    |  |
| <i>Staphylococcus</i> ,coagulase negative             | 4         | 13  | 59  | 42  | 26  | 19  | 6  | 18  | 187   |  |
| <i>Staphylococcus epidermidis</i>                     | 11        | 18  | 124 | 32  | 43  | 27  | 11 | 30  | 296   |  |
| <i>Escherichia coli</i>                               | 3         | 12  | 75  | 36  | 14  | 22  | 5  | 20  | 187   |  |
| <i>Serratia marcescens</i>                            | 1         | 3   | 24  | 10  | 2   | 0   | 2  | 2   | 44    |  |
| <i>Enterobacter cloacae</i>                           | 1         | 3   | 22  | 6   | 6   | 5   | 2  | 7   | 52    |  |
| <i>Klebsiella pneumoniae</i> subsp. <i>pneumoniae</i> | 1         | 4   | 45  | 20  | 12  | 13  | 7  | 9   | 111   |  |
| <i>Pseudomonas aeruginosa</i>                         | 3         | 10  | 38  | 14  | 13  | 14  | 3  | 7   | 102   |  |
| <i>Acinetobacter</i> sp.                              | 4         | 5   | 28  | 9   | 6   | 5   | 5  | 9   | 71    |  |
| <i>Bacteroides</i> sp.                                | 13        | 1   | 17  | 6   | 2   | 3   | 2  | 2   | 46    |  |
| <i>Bacillus</i> sp.                                   | 2         | 3   | 23  | 14  | 6   | 3   | 1  | 3   | 55    |  |
| <i>Candida</i> sp.                                    | 1         | 6   | 10  | 9   | 3   | 3   | 1  | 7   | 40    |  |
| その他のグラム陽性菌  | 4         | 17  | 86  | 56  | 25  | 21  | 5  | 24  | 238   |  |
| その他のグラム陰性菌  | 5         | 15  | 77  | 32  | 19  | 25  | 6  | 20  | 199   |  |
| その他の嫌気性菌  | 1         | 1   | 8   | 2   | 0   | 1   | 3  | 2   | 18    |  |
| 地区合計  | 75        | 146 | 824 | 348 | 230 | 222 | 69 | 208 | 2,122 |  |