

カード J 2

ふるえ（手のふるえ）

眠れない

とても神経質になる

とても落ち着かなくなる

汗が出る

動悸が速くなる

吐き気または嘔吐

頭痛

脱力感

他の人には見えたり聞こえたりしないものが

見えたり聞こえたりする

けいれん

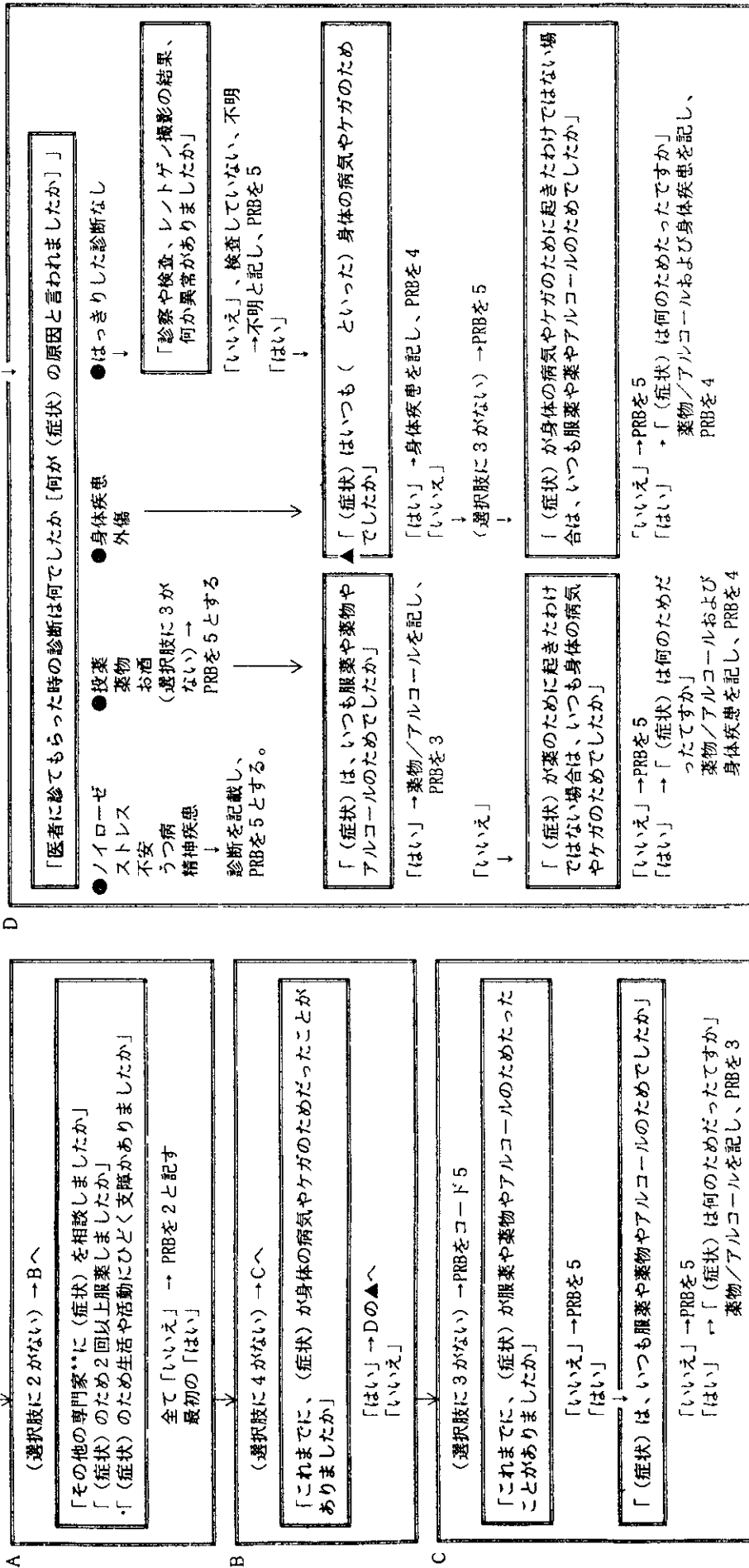
設問を問う

「いいえ」→ PRBを1
 「はい」→ [1 5] → PRBを5
 [1 3 5] → Cへ

「医者*に(症状)を話しましたか」

「はい」
 「いいえ」

[1 2 5] → PRBを5



* 医者とは、精神科医、その他の医師、整骨医を含む。

** その他の専門家は、臨床心理士、ソノノヤル・ワーカー、カウンセラー、看護婦(士)、宗教家、歯科医、整骨師を含む。

初回・最終質問

A 「(はじめて/最後に)(症状)があったのはいつですか」もし「分からない」の場合は、コードする前に尋ねる
 「それはこの12か月以内でしたか」

初回・最終選択肢

1 - 過去2週間未満
 2 - 2週以上1ヵ月未満
 3 - 1ヵ月以上6ヵ月未満
 4 - 6ヵ月以上1年未満
 5 - 12か月未満だが、いつか分からない
 6 - 1年以上前。年齢を尋ねる
 「(症状)が(はじめて/最後に)あったのは何歳の時でしたか」

「精神障害の疫学調査における基盤整備に関する研究」研究班名簿

主任研究者	吉川 武彦	国立精神・神経センター精神保健研究所
分担研究者	池原 毅和	東京アドヴォカシー法律事務所
	大野 裕	慶應義塾大学医学部精神神経科
	川上 憲人	岐阜大学医学部公衆衛生学教室
	竹島 正	国立精神・神経センター精神保健研究所
	中根 允文	長崎大学医学部精神神経科学教室
研究協力者	浅野 弘毅	仙台市立病院
	伊藤 弘人	国立医療・病院管理研究所
	井上 新平	高知医科大学神経精神医学教室
	岩田 昇	フロリダ国際大学
	川関 和俊	東京都立精神保健福祉センター
	北村 俊則	国立精神・神経センター精神保健研究所
	中村 好一	自治医科大学保健科学教室
	古川 壽亮	名古屋市立大学医学部精神神経科
	矢島 英雄	岩手県立精神保健福祉センター

平成 11 年度厚生科学研究費補助金（厚生科学特別研究事業）

「精神障害の疫学調査における基盤整備に関する研究」
研究報告書

発行日 平成 12 年 3 月
発行者 「精神障害の疫学調査における基盤整備に関する研究」
主任研究者 吉川 武彦
発行所 国立精神・神経センター精神保健研究所
〒272-0827 千葉県市川市国府台 1-7-3
TEL 047-372-0141 FAX . 047-371-2900
