

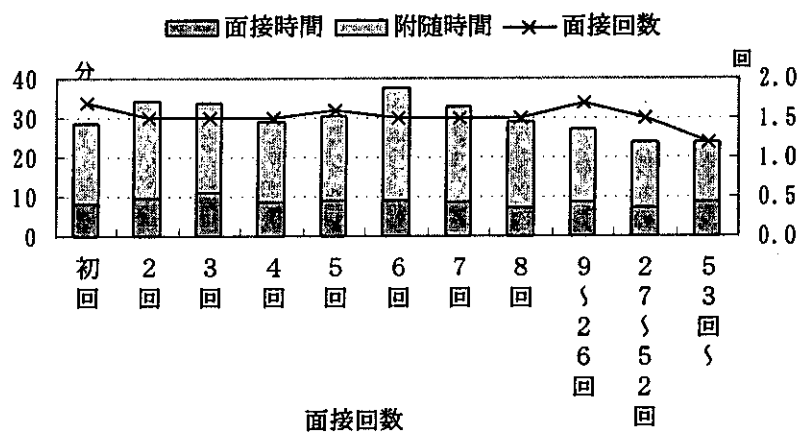
診療科の上に*が付いているのは患者数 10 人未満の診療科である。内科系と外科系を比べると、内科系では面接回数は多くならないがいくつかの例外を別にすれば 1 面接当たり時間は長い。外科系は面接回数が増える診療科があり、面接時間は短めである。内科は薬剤がそう頻繁に変わらないが一度に服用する薬剤の種類は多い可能性がある。外科は一回に服用する薬剤の種類は少ないが、同じ薬剤を続けて使う期間が短いので、図 8 のような現象が見られるのではなかろうか。

内科系をもう少し詳しくみると、精神科や呼吸器内科は面接回数も面接時間も少ないが、神経内科や循環器科、消化器内科は面接時間が長い。精神科や呼吸器内科は長期入院が多いと考えられる。長期入院で面接回数が少なく面接時間も短くなるのは薬剤の種類の変化が少なく、そのため、

回数も時間も少なくなるとは考えられないであろうか。

調査期間中の面接が面接開始から数えて何回目に当たるかによって面接時間と週当たりの面接回数を見たのが図 9 である。初回から 8 回目までは週当たり面接回

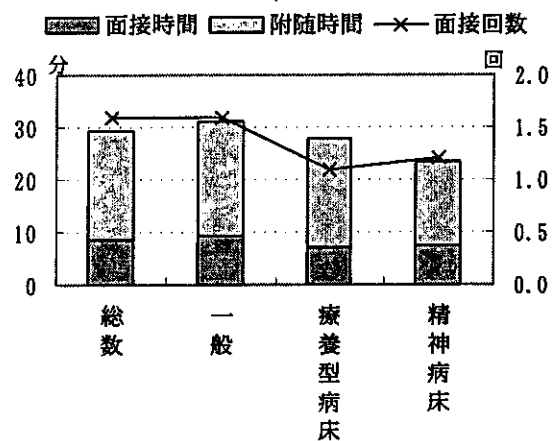
図 9 初回からの面接回数別の面接時間と週当たり面接回数



数も面接当たり所要時間も大きく変わらない。9 回目以降は回数を重ねるほど面接回数も所要時間も少なくなる。所要時間の減少は面接時間そのものよりも附随業務時間の減少が大きい。上に述べた長期療養患者への薬剤の使い方の特長を反映しているように思われる。

図 10 は患者が入院している病床の種類別に服薬指導業務を示している。調査対象患者のうち、療養型病床に入院していた患者は 66 人 (6%)、精神病床は 80 人 (7.2%) である。一般病床は療養型と精神は面接回数が少なく、1 面接当たり面接時間も少ない。精神病床では 1 面接当たりの附随時間も少ない。1 週間の服薬

図 10 病床種類別面接時間と面接回数



うことであろうか。薬剤師が少ないため服薬指導時間が短くなるのであろうか。

薬剤師 1 人あたりの入院患者数から見た入院患者 1 人あたりの 1 週間の服薬指導時間を、療養型病床群及び精神病床が 50%を越える 6 病院を除き、27 病院で検討した結果薬剤師 1 人あたりの入院患者数が平均値 (27.85 人) より少ない 17 病院では、服薬指導業務時間が 51.8 分、面接時間は 16.1 分であり、平均値より多い 10 病院ではそれぞれ 52.4 分、15.5 分であった。面接時間は薬剤師の配置と関係しないのであろうか。

薬剤師配置状況を各病院の薬剤師数から外来処方せん 75 枚について 1 人を除き、残りの薬剤師数 (入院薬剤師と略す) で入院患者数を除した値で評価することにした。図 14~図 16 は薬剤師配置状況別に 1 面接当たり面接時間、1 面接当たり附随時間、週当たり面接回数をプロットしている。各階級に含まれる病院数を考慮して、入院薬剤師 1 人当たり患者数が 25 人未満、25~35 人、35~55 人、55~100 人、100 人以上に階級を分けている。病院種別の場合と同様に 1 面接当たりの面接時間 (図 14) と附随時間 (図 15) は時間軸のスケールを合わせてある。

図 1 4 入院患者薬剤師比別 1 面接当たり面接時間の分布

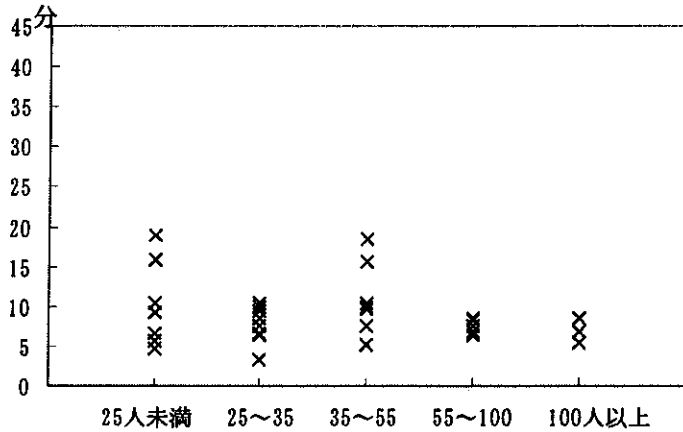


図 1 5 入院患者薬剤師比別 1 面接当たり附随時間の分布

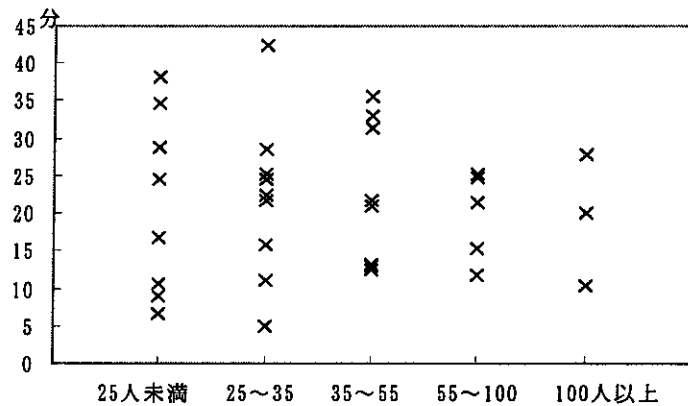


図 1 6 入院患者薬剤師比別 1 週間の面接回数の分布

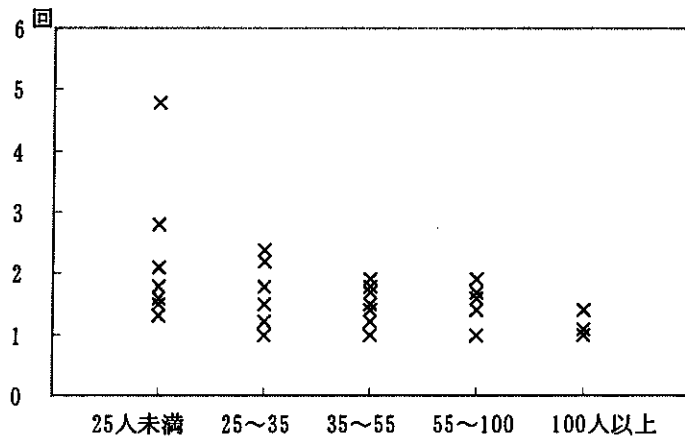


図 14～図 15 を比べると、薬剤師配置数による影響を受けやすいのは週間面接回数である。1 面接当たり面接時間は、薬剤師が多く配置されていけば長くなるというわけではない、附随時間も病院間のバラツキが大きく薬剤師の配置状況とはあまり関係しない。

つぎに、1 週間の服薬指導時間（服薬指導対象患者当たり）をみると、25 人未満で 31.2 分、25～35 人で 29.7 分、35～55 分で 32.9 分、55～100 人で 27.2 分、100 人以上では 26.4 分である。さらに、入院薬剤師 1 人当たり患者数が平均値（40.7 人）より少ない一般病院 18 病院の週間服薬指導業務時間を計算すると 57.2 分、面接時間は 17.5 分になる。平均値より多い 9 病院で計算するとそれぞれ 41.6 分、12.5 分になる。入院薬剤師 1 人当たり入院患者が多くなると、すなわち薬剤師が多く配置されている病院では週当たりの服薬指導時間が長くなる。ここでは、入院薬剤師 1 人当たり患者数を薬剤師の配置状況として用いたが、オーダーリングシステムの導入や調剤製剤関係の機械化が調剤製剤に必要な薬剤師数に影響する。そのため、今後、様々な機械化の要素も加えて分析する必要がある。

この他に、病床規模別、外来入院比別に同様の検討を行ったところ、薬剤師配置状況同様、附随時間の病院間のバラツキが大きい現象がみられた。しかし、規模や外来入院比が大きくなると面接時間が長くなる、あるいは、短くなるなどの相関関係は認められなかった。

2-3 服薬指導業務に関係する要因の比較

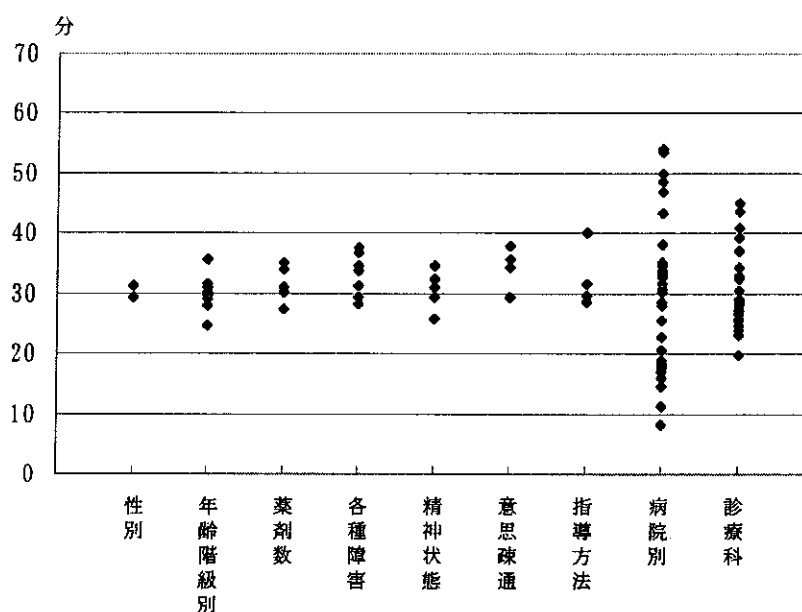
服薬指導業務と患者特性や病院間格差について見てきたが、最後に、各種要因の影響を評価するために、性

別、年齢階級別、薬剤種類数、各種障害有無別、精神状態別、意思疎通困難さ別、指導方法別、病院別、診療科別の各区分別に 1 週間の服薬指導時間を求めた値をプロットしたのが図 17 である。

前述のように、様々な患者の状態や診療科などが服薬業務に影響していると考えられ、

数値の上でも小さいながら成る程と思わせる違いが見える。しか

図 17 各種要因間の変動比較



し、各種要因を並べてみると、あらためて病院間格差の大きさを認識させられる。

3. 結語

服薬指導業務の時間については病院間で大きなばらつきがみられた。2-2でも見たとおり、病院間のバラツキの主な部分は面接に伴う付随業務であり、面接回数や1面接当たり面接時間の影響は付随業務に比べれば小さい。どの程度の情報を収集して面接に臨むか、面接後の記録作成にどの程度時間を割くか、面接頻度をどの程度にするかなど個々の病院での方法が異なることが影響していると思われる。

オーダーリングや調剤製剤の機械化等を考慮に入れることはできなかったが、入院薬剤業務に従事する薬剤師を外来処方せん75枚に1人を除いた薬剤師数とすることで、入院薬剤師1人当たり入院患者数を評価し服薬業務時間を比較したところ、入院患者への薬剤師配置が多いと服薬指導時間が長くなる傾向が見られた。

服薬指導がある程度本格的に行われるようになってからの日が浅いため標準的な方法ができていない。そのため病院間のバラツキが大きくなるが、その中で、薬剤師の配置が多くなれば指導時間が増えることが確かめられた。服薬指導業務は、これから先さらに、経験を積み、患者や薬剤師以外の医療従事者からの意見を聴き、様々な試行錯誤や改善を重ねることで、方法や薬剤師の役割が固まっていくように思われる。その意味で、現状の平均指導時間や平均面接回数から業務量や必要薬剤師数を理論的に決めるのは難しい。今後、服薬指導の内容、患者の反応、薬剤師以外の医療従事者の反応などを継続的に調査していく必要があると思われる。

なお、服薬指導実施中の副作用の発見が182例(16.5%)、担当薬剤師の医師への助言による処方変更が248例(22.4%)あった。副作用の発見や助言による処方変更が高い数字であることは、服薬指導の有用性を示すものと考えられる。

服薬指導調査の資料

資料1 調査対象病院の病床数と入院患者数

病院	病床数	一般 病床数	療養型 病床数	精神 病床数	その他 病床数	入院患者 数
A	50	50	0	0	0	4619
B	53	53	0	0	0	10540
C	102	102	0	0	0	13741
D	228	108	120	0	0	22478
E	150	150	0	0	0	6995
F	202	202	0	0	0	9137
G	290	290	0	0	0	25214
H	228	228	0	0	0	15400
I	280	40	240	0	0	1492
J	242	242	0	0	0	19569
K	234	234	0	0	0	15744
L	243	0	0	243	0	2315
M	285	285	0	0	0	16838
N	298	0	298	0	0	960
O	300	300	0	0	0	6228
P	640	640	0	0	0	16997
Q	516	516	0	0	0	15973
R	343	126	43	174	0	9688
S	350	350	0	0	0	22201
T	362	358	0	0	4	23393
U	552	500	0	52	0	18989
V	383	359	0	0	24	10459
W	524	524	0	0	0	36853
X	661	661	0	0	0	16026
Y	656	0	0	656	0	5081
Z	710	698	0	12	0	29548
AA	920	920	0	0	0	32124
AB	885	885	0	0	0	46422
AC	470	420	0	0	50	2554
AD	519	519	0	0	0	17436
AE	359	359	0	0	0	14820
AF	830	780	0	50	0	29155
AG	431	431	0	0	0	24371
最大値	920	920	298	656	50	46422
最小値	50	0	0	0	0	960
平均値	402.9	343.3	21.2	36.0	2.4	16465.5

資料2 調査対象病院の薬剤部員数と外来入院処方せん数・院外処方せん数

病院	常勤 薬剤師数	常勤 助手数	非常勤 薬剤師数	非常勤 助手数	外来処方 せん数	入院処方 せん数	院外処方 せん数	実働日数
A	2	0	1	0	279	2481	5	20
B	2	0	0	0	340	199	5900	21.5
C	6	0	0	0	639	159	4909	24
D	7	0	0	0	1847	2118	0	24
E	6	0	1	0	1390	4156	0	24
F	8	0	0	0	2290	6856	0	22
G	18	0	3	0	2587	15945	0	21
H	9.5	0	0.5	0	1257	9934	0	20
I	4	1	0.7	0	1035	835	0	24
J	16	0	0	0	3134	13375	0	21
K	10	0	0	0	3360	288	12504	24
L	5	1	0	0	924	1849	0	24
M	9	0.6	0	0	3500	240	12000	22
N	4	0	0	0	3490	866	0	22
O	7	1	0	0	3362	2848	540	20
P	16	1	4	0	10970	1975	8933	20
Q	13	3	0	0	8434	111	9886	20
R	11	0	0	0	3150	291	6706	22
S	15	1	0	0	4638	12538	13	22
T	13	0	0.9	4	4508	16169	0	21
U	13	2	0.75	0	5044	1088	11333	20
V	19	1	0	0	3371	16313	0	20
W	21	7	0	0	4360	1294	22055	22
X	8	1	0.75	0	7442	1253	8159	20
Y	6	0	0	0	3150	0	2753	22
Z	16	0	7.5	0	8482	1119	14619	20
AA	22	2	11	6	12744	8982	10222	20
AB	50	3	0	0	9469	3770	25186	21
AC	3	1	1	0	1101	2019	0	20
AD	6	1	2.75	2	3635	2345	9116	20
AE	10	1	0.75	0	2893	1543	8827	20
AF	22	2	0	0	9200	1245	17616	20
AG	16	0	1.4	0.9	5245	14969	0	20
最大値	50	7	11	6	12744	16313	25186	24
最小値	2	0	0	0	279	0	0	20
平均値	11.9	0.9	1.1	0.4	4159.7	4520.4	5796.4	21.32

資料3 調査対象病院の薬剤業務概要

病院	薬剤管理 届出病床	指導従事 薬剤師数	薬剤管理 請求件数	薬剤管理 実施人数	面会回数 (1月)	入院処方 1日平均	外来処方 1日平均	入院患者 1日平均
A	50	2	26	15	118	14.0	124.1	36.6
B	53	2	99	68	149	15.8	9.3	45.5
C	102	6	201	135	580	26.6	6.6	164.2
D	228	6	466	239	466	77.0	88.3	220.1
E	150	6	355	208	1232	57.9	173.2	131.7
F	202	8	89	60	240	104.1	311.6	138.1
G	290	5	484	444	1048	123.2	759.3	282.3
H	228	8	459	343	1347	62.9	496.7	157.0
I	280	4.7	174	93	377	43.1	34.8	249.9
J	242	8	236	184	370	149.2	636.9	217.2
K	234	3	591	372	1526	140.0	12.0	195.5
L	243	4	291	156	600	38.5	77.0	232.0
M	285	9	774	611	2740	159.1	10.9	269.4
N	298	4	114	57	285	158.6	39.4	290.0
O	300	6	609	389	1083	168.1	142.4	283.8
P	640	17	761	497	1145	548.5	98.8	571.4
Q	550	12	775	487	1748	421.7	5.6	505.6
R	300	5	396	261	965	143.2	13.2	287.2
S	350	2	444	292	718	210.8	569.9	317.5
T	350	10	345	213	493	214.7	770.0	323.0
U	552	11	436	265	622	252.2	54.4	416.1
V	383	17	659	474	1580	168.6	815.7	762.2
W	524	11	1037	756		198.2	58.8	537.8
X	585	8	743	483	1192	372.1	62.7	563.9
Y	656	6	220	90	354	143.2	0.0	638.9
Z	710	20	781	504	1335	424.1	56.0	645.5
AA	290	6	437	262	826	637.2	449.1	774.6
AB	885	20	1064	745	2222	450.9	179.5	780.4
AC	420	3	112	62	194	55.1	101.0	247.2
AD	510	5	358	201		181.8	117.3	415.6
AE	359	6	273	206	588	144.7	77.2	258.0
AF	780	7	475	321	853	460.0	62.3	729.5
AG	431	6	416	256	816	262.3	748.5	381.5
最大値	885	20	1064	756	2740	637.2	815.7	780.4
最小値	50	2	26	15	118	14.0	0.0	36.6
平均値	377.6	7.7	445.5	295.4	897.2	200.8	217.0	365.7

資料4 調査対象病院の薬剤師過不足数と服薬指導業務量

病院	薬剤師 必要数	薬剤師 過不足数	院外処方 発行率	提出症例 数	服薬指導 時間平均	面接時間 平均(分)	附随時間 平均(分)	薬剤部員1 人当り1日 指導時間	指導従事 者1人当り 指導時間
A	2.26	0.0	0.2	9	58.7	28.6	30.1	1.1	1.7
B	0.74	1.0	96.7	24	75.0	11.3	63.7	3.3	3.3
C	2.28	3.0	96.9	24	74.0	20.2	53.8	2.5	2.5
D	3.42	3.0	0.0	28	20.5	7.5	13.0	0.9	1.1
E	4.23	2.0	0.0	23	53.5	22.2	31.3	1.6	1.9
F	6.29	1.0	0.0	10	49.5	12.0	37.5	0.9	0.9
G	14.61	6.0	0.0	25	85.8	30.5	55.3	2.3	9.7
H	9.19	0.0	0.0	26	50.6	14.0	36.6	4.3	5.4
I	2.4	1.7	0.0	28	33.3	8.6	24.7	1.9	1.9
J	11.99	4.0	0.0	38	36.0	13.8	22.2	0.4	0.7
K	2.78	7.0	97.8	26	41.0	16.0	25.0	1.6	5.4
L	2.65	3.0	0.0	25	17.8	5.2	12.6	1.5	1.9
M	3.75	5.0	98.0	35	31.2	8.9	22.3	4.8	4.8
N	2.5	1.0	0.0	26	34.5	6.8	27.7	1.8	1.8
O	5.82	2.0	15.9	32	53.3	13.1	40.2	5.2	6.1
P	9.03	9.0	81.9	25	56.4	18.8	37.6	2.2	2.6
Q	6.82	6.0	98.9	26	31.9	10.6	21.3	3.0	3.2
R	2.81	8.0	95.8	62	54.5	15.4	39.1	2.2	4.9
S	12.38	2.0	0.1	22	8.3	3.3	5.0	0.3	2.3
T	15.28	2.1	0.0	132	34.7	9.5	25.2	1.0	1.3
U	6.06	6.8	91.2	37	82.6	19.9	62.7	2.1	2.6
V	21.5	-2.0	0.0	49	46.2	14.7	31.5	2.3	2.6
W	8.01	12.0	94.5	35	76.6	22.9	53.7		
X	8.41	-0.3	86.7	32	40.1	12.0	28.1	3.6	4.0
Y	4.26	1.0	100.0	27	17.5	6.1	11.4	0.8	0.8
Z	9.33	6.0	92.9	57	44.2	14.0	30.2	1.6	1.9
AA	16.74	16.0	53.2	27	42.1	8.0	34.1	0.8	4.2
AB	12.97	37.0	87.0	67	63.0	13.4	49.6	2.0	5.0
AC	4.56	-1.0	0.0	27	32.0	11.8	20.2	1.0	1.4
AD	7.22	0.8	79.5	24	53.0	12.3	40.7		
AE	4.54	5.8	85.1	26	31.5	11.6	19.9	0.9	1.5
AF	10.32	11.0	93.4	21	97.1	33.1	64.0	2.1	6.4
AG	15.78	1.4	0.0	30	56.3	21.7	34.6	1.1	3.2
最大値	21.5	37.0	1.0	132	97.1	33.1	64.0	5.2	9.7
最小値	0.74	0.0	0.0	9	8.3	3.3	5.0	0.3	0.7
平均値	7.6	5.0	0.5	33.5	48.0	14.5	33.5	2.0	3.1

資料5 患者特性別服薬指導時間

項目	回答	件数	服薬時間 (分)	面接時間 (分)	附随時間 (分)	面接回数 (1週間)
	全体	1105	47.1	13.8	33.3	1.6
性別	男	542	47.2	13.9	33.3	1.6
	女	559	47.0	13.6	33.4	1.5
	不明	4				
年齢	0~9	25	47.5	12.1	35.4	1.5
	10~19	20	60.7	12.4	48.3	1.7
	20~29	51	37.1	10.3	26.8	1.5
	30~39	65	44.3	12.4	31.9	1.5
	40~49	75	50.6	14.7	35.9	1.7
	50~59	190	47.6	13.6	34.0	1.7
	60~69	276	50.3	14.9	35.4	1.6
	70~79	259	46.4	14.7	31.7	1.6
	80~89	123	43.4	12.2	31.2	1.4
	90~	22	39.4	10.1	29.3	1.3
種類	1~5	223	43.3	12.3	31.0	1.4
	6~10	458	43.8	13.3	30.5	1.6
	11~15	288	49.6	14.3	35.3	1.6
	16~20	87	61.5	18.1	43.4	1.8
	21~25	28	48.3	14.0	34.3	1.6
	26~30	9	95.4	16.7	78.7	1.6
	31~35	3	46.7	13.3	33.4	2.3
	36~40	2	52.5	15.0	37.5	2.0
	不明	6				
障害	なし	880	47.2	13.6	33.6	1.6
	意識障害	13	56.5	12.8	43.7	1.5
	麻痺	78	43.9	13.0	30.9	1.4
	視力	59	51.6	14.8	36.8	1.4
	聴力	42	51.7	16.2	35.5	1.5
	言語	23	47.1	12.7	34.4	1.4
	末期	13	53.5	15.4	38.1	1.9
	その他	51	47.1	14.9	32.2	1.4
精神状態	なし	889	46.8	13.6	33.2	1.6
	不穏	34	43.8	12.6	31.2	1.7
	無欲	29	40.3	13.3	27.0	1.3
	不安	141	52.0	15.5	36.5	1.6
	その他	28	48.4	11.3	37.1	1.4
意志疎通	なし	1015	47.0	13.8	33.2	1.6
	困難	17	53.1	12.7	40.4	1.4
	聞き取りにくい	38	50.1	16.0	34.1	1.7
	理解できない	18	46.3	11.3	35.0	1.3
	その他	35	51.5	13.5	38.0	1.5
服薬指導方法	市販ソフト(文書)	209	56.9	15.8	41.1	1.8
	自作(文書)	275	53.6	17.1	36.5	1.8
	口頭	979	45.7	13.5	32.2	1.6
	その他	41	72.2	17.3	54.9	1.8

副作用の発見 182 16.5 (%)
 助言による処方変更 248 22.4 (%)

資料6 患者特性別服薬指導時間

項目	回答	件数	服薬時間 (分)	面接時間 (分)	附随時間 (分)	面接回数 (1週間)
対象者	全体	1105	47.1	13.8	33.3	1.6
	本人	980	46.2	13.4	32.8	1.6
	家族等	21	48.6	11.8	36.8	1.3
	両者	101	55.7	17.5	38.2	1.7
	不明	3				
必要性	ある	1029	48.2	14.1	34.1	1.6
	どちらとも	72	31.7	8.7	23.0	1.5
	ない	1	25.0	10.0	15.0	1.0
	不明	3				
手術の有無	予定あり	277	47.9	13.8	34.1	1.6
	なし	826	46.8	13.7	33.1	1.6
部屋	個室	89		15.9		1.7
	2人部屋	86		14.1		1.5
	3~4人	568		13.2		1.5
	5人以上	356		14.1		1.8
	ICU/CCU	5		13.0		1.0
	無菌	0				
	隔離	0				
	その他	1		15.0		1.0
診療科	内科	292	44.0	13.4	30.6	1.7
	心療内科	3	36.7	16.7	20.0	1.3
	精神科	85	27.7	9.5	18.2	1.2
	神経科	2	51.5	20.0	31.5	1.5
	神経内科	12	78.8	17.9	60.9	1.8
	呼吸器内科	66	34.6	10.9	23.7	1.4
	消化器内科	70	66.6	18.4	48.2	1.7
	循環器科	98	55.6	14.9	40.7	1.5
	リウマチ科	2	40.0	7.5	32.5	1.5
	小児科	29	51.8	11.6	40.2	1.6
	透析科	1	90.0	10.0	80.0	2.0
	その他の内科	35	57.4	15.4	42.0	1.4
	内科系	695	46.7	13.5	33.2	1.6
	外科	102	45.7	14.0	31.7	1.5
	整形外科	111	43.2	12.0	31.2	1.5
	形成外科	5	52.0	15.0	37.0	1.4
	脳神経外科	25	46.2	12.7	33.5	1.4
	呼吸器外科	4	71.3	30.0	41.3	2.5
	心臓血管外科	13	43.3	12.7	30.6	2.2
	小児外科	3	36.7	11.7	25.0	1.3
	皮膚科	5	65.0	14.0	51.0	2.4
	泌尿器科	45	61.9	17.0	44.9	1.9
	産婦人科	11	39.0	10.0	29.0	1.4
	婦人科	18	47.7	18.3	29.4	2.0
	眼科	39	49.6	18.0	31.6	1.7
	耳鼻咽喉科	12	62.5	16.3	46.2	1.9
	放射線科	7	44.6	10.0	34.6	1.6
	口腔外科	6	45.8	10.8	35.0	1.8
	その他の外科	4	35.0	15.0	20.0	1.3
	外科系	409	47.9	14.2	33.7	1.6

資料7 面接開始後の回数階級別服薬指導時間

項目	回答	件数	服薬時間 (分)	面接時間 (分)	附随時間 (分)	面接回数 (1週間)
面接開始	全体	1105	47.1	13.8	33.3	1.6
	初回	279	48.3	13.7	34.6	1.7
	2回	149	51.1	14.2	36.9	1.5
	3回	115	51.0	16.1	34.9	1.5
	4回	77	43.9	12.8	31.1	1.5
	5回	69	48.5	14.1	34.4	1.6
	6回	50	56.1	13.9	42.2	1.5
	7回	40	49.3	13.0	36.3	1.5
	8回	35	43.9	11.0	32.9	1.5
	9～26回	190	46.0	14.6	31.4	1.7
	27～52回	58	36.0	11.0	25.0	1.5
	53回～	43	28.3	10.2	18.1	1.2
面接開始 (一般病床)	初回	275	48.6	13.8	34.8	1.7
	2回	146	51.4	14.2	37.2	1.5
	3回	113	51.1	16.3	34.8	1.5
	4回	73	45.1	13.1	32.0	1.5
	5回	63	50.7	14.8	35.9	1.6
	6回	46	58.6	14.4	44.2	1.5
	7回	36	51.7	13.5	38.2	1.6
	8回	32	45.9	11.5	34.4	1.5
	9～26回	147	51.3	16.5	34.8	1.8
	27～52回	24	39.3	13.4	25.9	1.8
	53回～	4	47.5	21.3	26.2	2.0
	全体(一般)	960	49.9	14.6	35.3	1.6
面接開始 (療養型)	初回	1	40.0	15.0	25.0	1.0
	2回	1	30.0	10.0	20.0	1.0
	3回	2	43.5	9.0	34.5	1.0
	4回	1	27.5	7.5	20.0	4.0
	5回	2	44.0	10.5	33.5	1.5
	6回	1	24.0	4.0	20.0	1.0
	7回	1	25.0	5.0	20.0	1.0
	8回	0				
	9～26回	22	28.1	7.9	20.2	1.2
	27～52回	23	31.7	7.9	23.8	1.0
	53回～	12	29.1	7.3	21.8	1.0
	全体(療養型)	66	30.6	7.9	22.7	1.1
面接開始 (精神病床)	初回	3	26.3	7.3	19.0	1.0
	2回	2	37.5	12.5	25.0	1.0
	3回	0				
	4回	3	21.0	6.7	14.3	1.0
	5回	4	15.8	5.0	10.8	1.0
	6回	3	27.7	8.3	19.4	1.0
	7回	3	29.0	10.0	19.0	1.0
	8回	3	22.0	5.7	16.3	1.0
	9～26回	21	27.9	8.1	19.8	1.2
	27～52回	11	37.8	12.3	25.5	1.7
	53回～	43	29.0	10.2	18.8	1.2
	全体(精神病床)	80	27.8	9.1	18.7	1.2

「服薬指導に関する調査」の記入について

回答締切日：平成12年1月31日（月）

I 病院基礎データ

- (1) 病院基礎データは、(2・3・5・6・8・9・10・11)の項目については平成11年11月のデータ、(1・4・7)の項目については平成11年11月30日現在のデータを記入してください。
- (2) 少数点以下の数値がある項目は、小数点第2位を四捨五入し第1位まで記入してください。
 - 1. 許可病床数
承認又は許可を受けた病床数を記入してください。合計及び病床区分別に記入してください。
 - 2. 外来患者数
平成11年11月1ヶ月間の延べ外来患者数を記入してください。
 - 3. 入院患者数
平成11年11月1ヶ月間の延べ入院患者数を記入してください。
 - 4. 薬剤部門職員数
常勤職員と非常勤職員を区別して記入してください。非常勤職員は下記の式により常勤換算してください。
非常勤職員 = 1週間の実質勤務時間 ÷ 40
 - 5. 処方せん枚数
平成11年11月1ヶ月間の枚数を記入してください。
 - 6. 実働日数
平成11年11月1ヶ月間の外来の実働日数（平日は1日、半日は0.5日）を記入してください。
 - 7. 薬剤管理指導届出病床数
都道府県に届出している病床数を記入してください。
 - 8. 服薬指導従事薬剤師
平成11年11月1ヶ月間に服薬指導に従事した薬剤師数を記入してください。
 - 9. 薬剤管理指導件数
平成11年11月1ヶ月間の診療報酬請求件数（レセプト）を記入してください。
 - 10. 服薬指導実施患者数
平成11年11月1ヶ月間に実施し、請求を行った患者数を記入してください。
 - 11. 服薬指導面接回数
平成11年11月1ヶ月間に実施し、請求を行った患者と面接した回数を記入してください。

II 服薬指導内容調査票

- (1) 平成12年1月16日から平成12年1月22日までに行った服薬指導のうち25例以上記入してください。
なお、用紙の不足分については、複写をしてください。（なお、調査期間中に服薬指導が25例に満たない施設では、全例記入してください）
- (2) アンケートについてのお問い合わせは下記にお願いいたします。

国立小諸療養所 薬剤科 小高 賢一 TEL: 0267 (24) 1209 (ダイヤルイン)
FAX: 0267 (25) 6370 (薬剤科直通)

病院名: _____ 記入者 (役職: _____ 氏名: _____)

TEL (_____) FAX (_____)

I 病院基礎データ

1. 許可病床数	1 合計	床
	2 一般病床	床
	3 療養型病床群	床
	4 精神病床	床
	5 その他	床
2. 外来患者数		人
3. 入院患者数		人
4. 薬剤部門職員数	常勤	薬剤師 人、その他 人
	非常勤	薬剤師 人、その他 人
5. 処方せん枚数	1 入院	枚
	2 外来 (院内)	枚
	3 院外	枚
6. 実働日数 (平成11年11月)		日
7. 薬剤管理指導届出病床数		床
8. 服薬指導従事薬剤師数		人
9. 薬剤管理指導件数		件
10. 服薬指導実施患者数		人
11. 服薬指導面接回数		回

* その他には、薬剤助手、事務官等を記入してください

服薬指導内容調査票



枚目

調査期間 平成12年1月16日から1月22日まで 施設名 _____
 患者ごとに左欄のコードを記入（*印は複数回答可、「その他」の場合には具体的に内容を記入）

	1		2		3		4	
	1.男	2.女	1.男	2.女	1.男	2.女	1.男	2.女
患者・診療基本情報	患者氏名(イニシャル可)性・年齢 (いずれかに○)							
	1.男 2.女 (満 歳)							
	生年月日 (年号に○) 1. 明治 2. 大正 3. 昭和 4. 平成 年 月 日 生れ							
	入院年月日 (年号に○) 1. 昭和 2. 平成 年 月 日							
	服薬指導開始年月日 平成 年 月 日							
患者の状態・療養環境等	診断名(入院理由となる疾患のうち主なものを1つ) 合併症(すべて記入)							
	診療科(下記コード番号を参照し、必ずコード番号を記入)							
	入院病床の区分 1. 一般病床 2. 療養型病床群 3. 精神病床 4. その他(具体的に)							
	薬剤指導管理料の請求の有無 1. 請求可能 2. 請求不可(包括化のため) 3. その他(具体的に)							
	今回入院中の手術・分娩の有無 1. 有(含予定) 2. 無(いずれかに○) 手術年月日 手術または分娩日(予定日)平成 年 月 日							
	病室 1. 個室 2. 2人部屋 3. 3~4人部屋 4. 5人部屋以上 5. ICU/CCU 6. 無菌室 7. 隔離室 8. その他(具体的に)							
	*各種障害と麻痺の状態 1. 特になし 2. 意識障害あり 3. 麻痺あり 4. 視力障害あり 5. 聴力障害あり 6. 言語障害あり 7. 末期状態である 8. その他(具体的に)							
	*精神状態 1. 特になし 2. 不穏 3. 無欲無関心 4. 不安・心配 5. その他(具体的に)							
	*意志疎通 1. 問題なし 2. 困難(不可能) 3. 患者の言うことが聞き取りにくい、理解しにくい 4. 薬剤師の言うことが理解できない 5. その他(具体的に)							
	処方薬等の種類(調査期間中に服用・使用している薬) 1. 内用薬(種類) 2. 外用薬(種類) 3. 注射薬(種類) 4. 輸血(種類) 5. その他(種類)							
服薬指導状況	面接回数(調査期間以前) 回							
	面接回数(調査期間中) 回							
	面接対象 1. 患者本人 2. 家族等 3. 両者							
	*服薬指導の主な目的 1. 薬の説明 2. ノンコンプライアンスの防止 3. 副作用のモニター 4. その他(具体的に)							
	服薬指導の必要性 1. ある 2. どちらともいえない 3. ない							
	服薬指導の自己評価(調査期間中) 1. 成果があった 2. 成果がない 3. 悪影響があった 4. その他(具体的に)							
	服薬指導の婦長評価(調査期間中) 1. 成果があった 2. 成果がない 3. 悪影響があった 4. その他(具体的に)							
	*服薬指導の内容(調査期間中) 1. 患者情報の収集 2. 薬の名称 3. 服用方法 4. 薬効薬理 5. 副作用 6. 使用上の注意 7. 相互作用 8. 患者の状態 9. その他(具体的に)							
	*服薬指導の方法(調査期間中) 1. 文書(市販ソフト) 2. 文書(自作) 3. 口頭 4. その他(具体的に)							
	*服薬指導の付随業務(調査期間中に行った業務) 1. カンファレンスへの参加 2. 回診の随行 3. 病棟申し送りへの参加 4. 血中濃度測定 5. その他(具体的に)							
	副作用発見の有無 1. 有 2. 無(いずれかに○)							
	薬剤師の助言による処方変更の有無 1. 有 2. 無(いずれかに○)							
	面接に要した時間 分							
	面接の準備に要した時間 分							
	面接の記録、薬歴管理に要した時間 分							
服薬指導の付随業務に要した時間(当該患者に要した時間) 分								
重点的に説明した薬・事項(具体的な医薬品名・事項を記入) (記入例: 塩酸チクロヒジン、肝機能障害、出血等副作用の注意)								
服薬指導に対する問題点								

診療科コード
 1内科 2心療内科 3精神科 4神経科 5神経内科 6呼吸器科 7消化器科 8循環器科 9リウマチ科 10小児科 11小児科 12外科 13整形外科 14形成外科 15美容外科 16脳神経外科
 17呼吸器外科 18心臓血管外科 19小児外科 20皮膚科 21泌尿器科 22皮膚科 23眼科 24耳鼻科 25産婦人科 26産科 27小児科 28婦人科 29眼科 30耳鼻咽喉科 31気管食道科
 32リハビリ科 33放射線科 34産科 35産科 36産科 37産科 38救急科 39健康増進科 40小児科 41その他(専門内科) 42その他(専門外科)