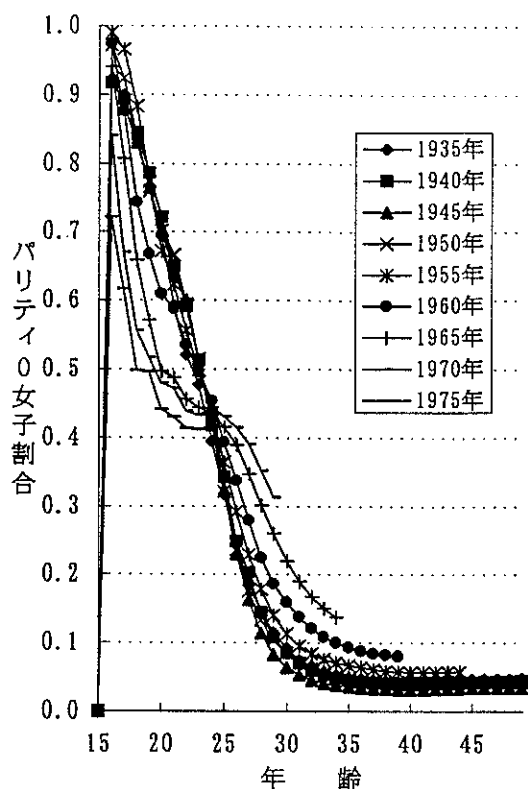
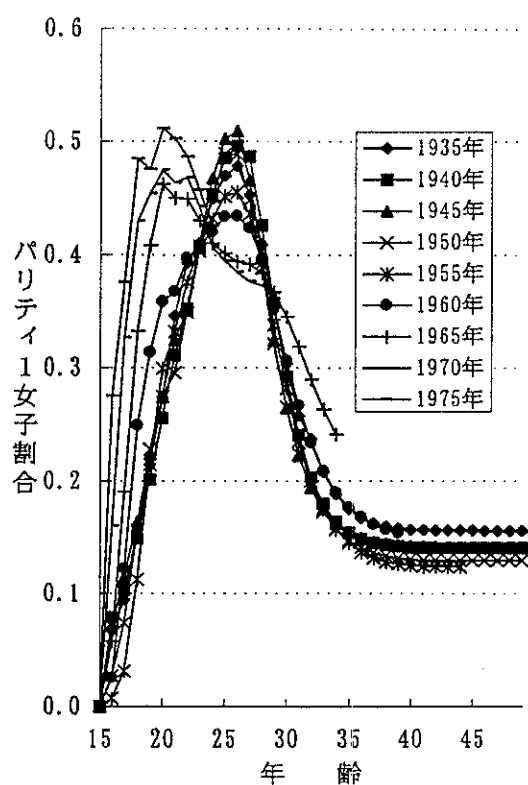


図15 コーホート別既婚女子のパリティ構造

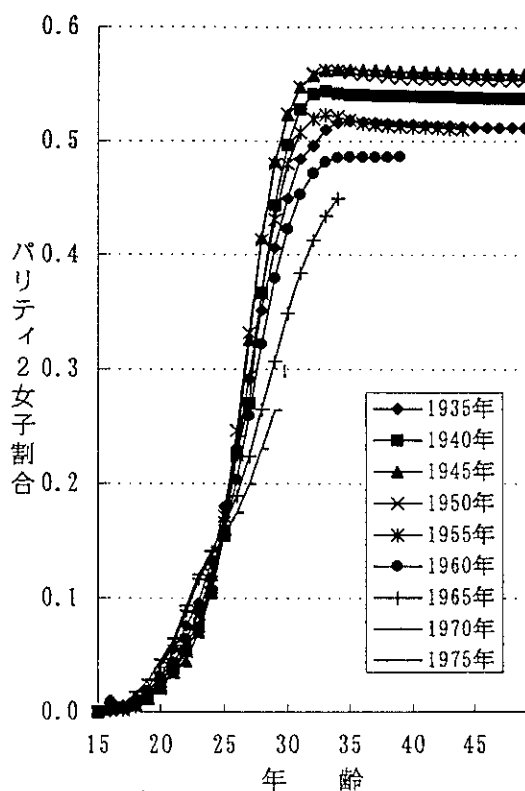
(1) パリティ0 既婚女子割合



(2) パリティ1 既婚女子割合



(3) パリティ2 既婚女子割合



(4) パリティ3 既婚女子割合

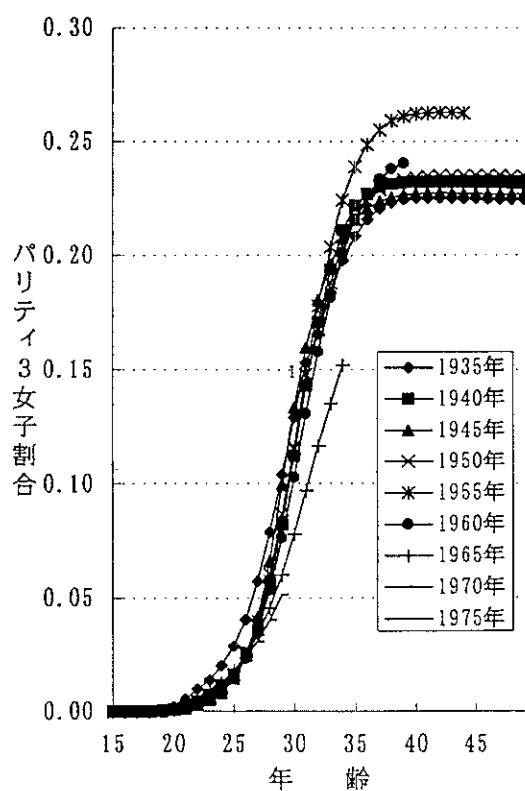


図16 コーホート別既婚女子の出生確率

(1) 第1子出生確率

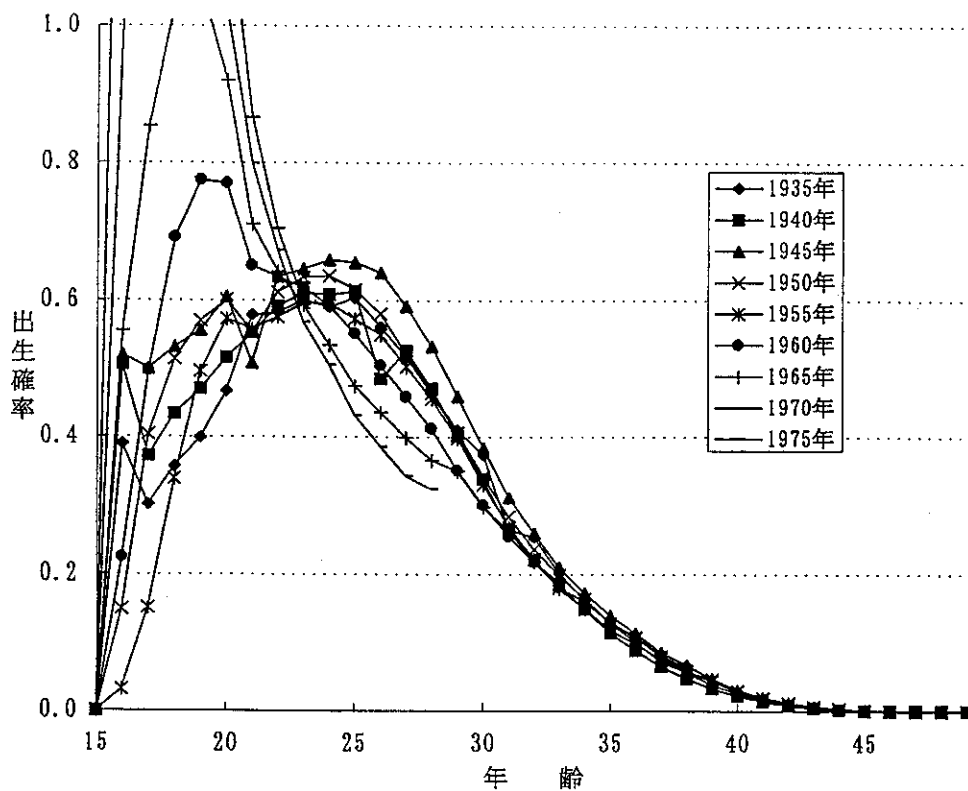


図17 出生率，死亡率一定による人口総数の変化

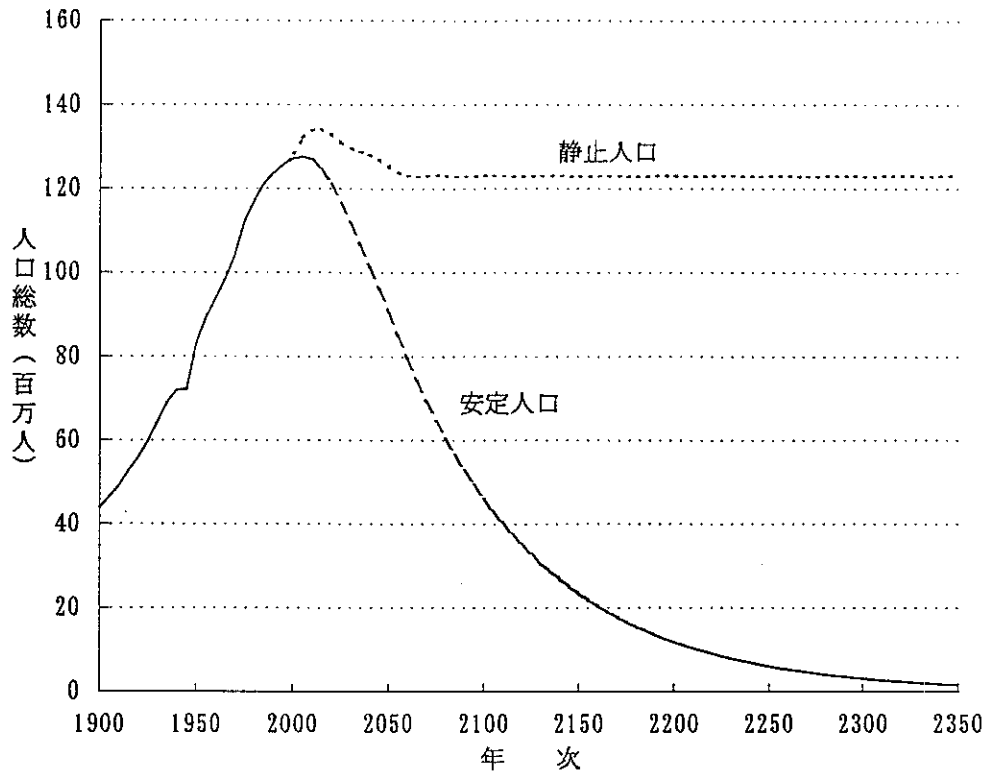


図18 実際人口と静止人口および安定人口年齢構造係数：1998年

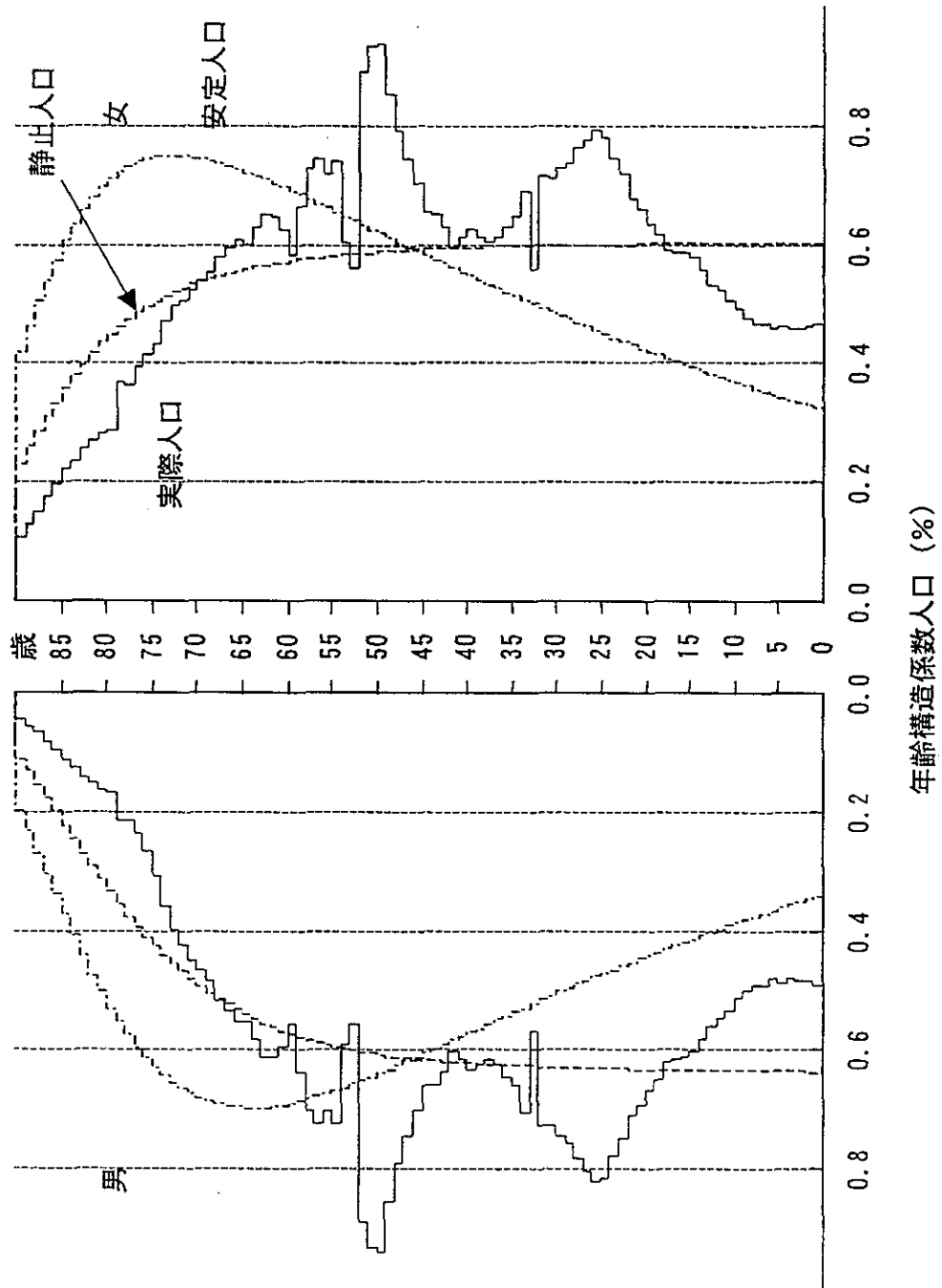


表1 初婚の妻の届け出遅れ率および平均届け出遅れ年数

届出年	届出総数	年内結婚	それ以前 の結婚	年内届出率 (%)	平均遅れ年数
1952	606,538	349,669	256,869	57.65	2.73
1953	618,669	369,989	248,680	59.80	2.64
1954	637,350	389,610	247,740	61.13	2.58
1955	656,591	411,062	245,529	62.61	2.56
1956	659,673	394,875	264,798	59.86	2.44
1957	717,305	483,375	233,930	67.39	2.60
1958	771,529	506,232	265,297	65.61	2.45
1959	793,413	527,470	265,943	66.48	2.48
1960	812,597	553,583	259,014	68.13	2.50
1961	838,354	590,016	248,338	70.38	2.49
1962	874,667	616,979	257,688	70.54	2.47
1963	884,756	658,717	226,039	74.45	2.51
1964	909,165	685,984	223,181	75.45	2.49
1965	900,304	688,957	211,347	76.52	2.51
1966	886,108	700,206	185,902	79.02	2.48
1967	897,156	729,307	167,849	81.29	2.51
1968	900,586	731,849	168,737	81.26	2.37
1969	925,538	776,399	149,139	83.89	2.42
1970	967,716	818,316	149,400	84.56	2.39
1971	1,026,772	886,528	140,244	86.34	2.41
1972	1,032,967	904,395	128,572	87.55	2.37
1973	1,002,656	886,412	116,244	88.41	2.42
1974	929,824	822,842	106,982	88.49	2.40
1975	871,445	783,246	88,199	89.88	2.51
1976	801,264	718,487	82,777	89.67	2.51
1977	750,756	683,796	66,960	91.08	2.63
1978	722,577	659,719	62,858	91.30	2.66
1979	715,551	656,165	59,386	91.70	2.68
1980	701,415	643,514	57,901	91.75	2.70
1981	702,259	646,795	55,464	92.10	2.70
1982	704,840	652,612	52,228	92.59	2.76
1983	686,477	637,085	49,392	92.81	2.77
1984	663,021	614,608	48,413	92.70	2.74
1985	656,609	610,389	46,220	92.96	2.83
1986	630,353	585,044	45,309	92.81	2.82
1987	615,148	571,677	43,471	92.93	2.85
1988	623,743	581,114	42,629	93.17	2.90
1989	623,485	580,280	43,205	93.07	2.90
1990	637,472	592,292	45,180	92.91	2.88
1991	657,715	608,628	49,087	92.54	2.85
1992	669,760	620,480	49,280	92.64	2.65
1993	704,929	651,472	53,457	92.42	2.65
1994	693,853	640,976	52,877	92.38	2.63
1995	700,158	647,004	53,154	92.41	2.68
1996	701,776	649,961	51,815	92.62	2.69
1997	681,468	627,546	53,922	92.09	2.68
1998	687,552	634,689	52,863	92.31	---

表2 再婚の妻の届け出遅れ率および平均届け出遅れ年数

届出年	届出総数	年内結婚	それ以前の結婚	年内届出率 (%)
1952	70,457	28,727	41,730	40.77
1953	63,408	27,231	36,177	42.95
1954	60,459	27,042	33,417	44.73
1955	58,270	26,926	31,344	46.21
1956	56,261	25,617	30,644	45.53
1957	56,057	26,773	29,284	47.76
1958	55,373	26,904	28,469	48.59
1959	53,722	26,195	27,527	48.76
1960	53,518	26,325	27,193	49.19
1961	51,804	25,941	25,863	50.08
1962	53,674	27,841	25,833	51.87
1963	52,760	28,523	24,237	54.06
1964	53,965	29,559	24,406	54.77
1965	54,548	31,318	23,230	57.41
1966	54,012	31,935	22,077	59.13
1967	55,940	34,261	21,679	61.25
1968	55,726	32,486	23,240	58.30
1969	58,604	34,819	23,785	59.41
1970	61,689	37,044	24,645	60.05
1971	64,457	39,778	24,679	61.71
1972	67,017	42,376	24,641	63.23
1973	69,267	44,641	24,626	64.45
1974	70,631	45,738	24,893	64.76
1975	70,183	46,293	23,890	65.96
1976	70,279	46,637	23,642	66.36
1977	70,273	47,752	22,521	67.95
1978	70,680	48,418	22,262	68.50
1979	72,954	50,129	22,825	68.71
1980	73,287	50,933	22,354	69.50
1981	74,272	51,718	22,554	69.63
1982	76,412	53,914	22,498	70.56
1983	76,075	54,605	21,470	71.78
1984	76,970	55,076	21,894	71.56
1985	79,241	57,099	22,142	72.06
1986	80,609	57,645	22,964	71.51
1987	81,025	58,656	22,369	72.39
1988	83,973	60,892	23,081	72.51
1989	84,831	61,056	23,775	71.97
1990	84,666	61,153	23,513	72.23
1991	84,549	61,005	23,544	72.15
1992	84,681	63,470	21,211	74.95
1993	87,729	65,668	22,061	74.85
1994	88,885	67,007	21,878	75.39
1995	91,730	69,574	22,156	75.85
1996	93,304	70,742	22,562	75.82
1997	94,183	71,311	22,872	75.72
1998	97,043	74,398	22,645	76.66

表3 離婚件数の届け出遅れ率および平均届け出遅れ年数

届出年	届出総数	年内離婚	それ以前の離婚	年内届出率 (%)	平均遅れ年数*
1950	83,689	51,550	32,139	61.60	1.23
1951	82,331	47,616	34,715	57.83	1.31
1952	79,021	44,899	34,122	56.82	1.35
1953	75,255	42,176	33,079	56.04	1.41
1954	76,759	43,282	33,477	56.39	1.44
1955	75,267	41,714	33,553	55.42	1.47
1956	72,040	38,909	33,131	54.01	1.51
1957	71,651	39,558	32,093	55.21	1.51
1958	74,004	40,542	33,462	54.78	1.52
1959	72,455	39,316	33,139	54.26	1.54
1960	69,410	36,832	32,578	53.06	1.57
1961	69,323	37,401	31,922	53.95	1.54
1962	71,394	37,978	33,416	53.19	1.55
1963	69,996	37,848	32,148	54.07	1.52
1964	72,306	39,932	32,374	55.23	1.48
1965	77,195	42,705	34,490	55.32	1.45
1966	79,432	44,255	35,177	55.71	1.42
1967	83,478	46,897	36,581	56.18	1.41
1968	87,327	51,164	36,163	58.59	1.36
1969	91,280	53,494	37,786	58.60	1.36
1970	95,937	55,968	39,969	58.34	1.37
1971	103,595	61,362	42,233	59.23	1.35
1972	108,382	65,257	43,125	60.21	1.33
1973	111,877	67,143	44,734	60.02	1.33
1974	113,622	67,896	45,726	59.76	1.34
1975	119,135	74,227	44,908	62.30	1.28
1976	124,512	76,484	48,028	61.43	1.28
1977	129,485	81,336	48,149	62.81	1.26
1978	132,146	82,645	49,501	62.54	1.26
1979	135,250	84,123	51,127	62.20	1.27
1980	141,689	89,361	52,328	63.07	1.26
1981	154,221	99,170	55,051	64.30	1.24
1982	163,980	107,337	56,643	65.46	1.21
1983	179,150	121,873	57,277	68.03	1.16
1984	178,746	120,114	58,632	67.20	1.16
1985	166,640	110,085	56,555	66.06	1.19
1986	166,054	109,759	56,295	66.10	1.20
1987	158,227	104,225	54,002	65.87	1.20
1988	153,600	100,833	52,767	65.65	1.21
1989	157,811	102,824	54,987	65.16	1.22
1990	157,608	104,522	53,086	66.32	1.21
1991	168,969	113,374	55,595	67.10	1.19
1992	179,191	122,196	56,995	68.19	1.17
1993	188,297	128,541	59,756	68.27	1.16
1994	195,106	134,542	60,564	68.96	1.15
1995	199,016	137,209	61,807	68.94	1.14
1996	206,955	144,990	61,965	70.06	1.12
1997	222,635	156,334	66,301	70.22	1.11
1998	243,183	174,043	69,140	71.57	1.09

※離婚発生から届け出まで10年未満の平均値。1967年以前は5～9年一括による。

表4 婚姻および離婚の事実発生(同居・別居)から届け出までの期間別割合

(%)

届出年	全婚姻						離婚					
	届出総数	年内	1年前	2年前	3年前	4年前	届出総数	年内	1年前	2年前	3年前	4年前
1947	100.00	51.86	39.21	4.38	1.33	0.81						
1948	100.00	46.46	40.65	7.00	1.70	0.80						
1949	100.00	48.02	38.08	7.11	2.20	1.06						
1950	100.00	48.39	38.51	6.59	1.91	1.16	100.00	61.60	22.88	5.76	2.43	1.80
1951	100.00	54.45	32.42	6.70	1.95	1.07	100.00	57.83	24.83	6.60	3.08	1.63
1952	100.00	55.89	31.65	5.59	1.81	1.06	100.00	56.82	24.19	7.61	3.49	1.98
1953	100.00	58.24	30.55	5.21	1.57	0.87	100.00	56.04	23.99	7.64	4.05	2.32
1954	100.00	59.71	29.77	5.05	1.41	0.83	100.00	56.39	22.86	7.59	4.12	2.84
1955	100.00	61.27	28.63	4.92	1.38	0.74	100.00	55.42	23.29	7.41	4.17	2.73
1956	100.00	58.73	31.79	4.59	1.33	0.68	100.00	54.01	23.46	7.89	4.27	2.82
1957	100.00	65.96	24.70	4.72	1.26	0.66	100.00	55.21	22.25	7.35	4.51	2.77
1958	100.00	64.47	27.58	3.50	1.40	0.59	100.00	54.78	23.23	6.58	4.41	3.00
1959	100.00	65.36	26.66	3.80	1.01	0.74	100.00	54.26	23.11	6.95	3.77	3.14
1960	100.00	66.96	25.44	3.52	1.08	0.51	100.00	53.06	23.26	7.16	4.10	2.62
1961	100.00	69.20	23.90	3.07	1.00	0.54	100.00	53.95	22.60	7.21	4.12	2.77
1962	100.00	69.46	24.03	2.93	0.86	0.48	100.00	53.19	22.91	7.34	4.04	2.78
1963	100.00	73.30	20.87	2.50	0.85	0.43	100.00	54.07	22.55	7.27	4.08	2.67
1964	100.00	74.29	20.50	2.13	0.69	0.45	100.00	55.23	22.12	6.86	3.91	2.69
1965	100.00	75.43	19.69	2.02	0.63	0.36	100.00	55.32	22.70	6.98	3.67	2.50
1966	100.00	77.88	17.89	1.72	0.60	0.29	100.00	55.71	23.05	6.92	3.70	2.25
1967	100.00	80.11	15.68	1.84	0.60	0.34	100.00	56.18	22.65	6.97	3.86	2.48
1968	100.00	79.93	15.74	1.54	0.75	0.35	100.00	58.59	21.38	6.37	3.77	2.35
1969	100.00	82.43	13.56	1.48	0.51	0.44	100.00	58.60	21.59	6.37	3.56	2.56
1970	100.00	83.09	13.19	1.37	0.52	0.27	100.00	58.34	21.67	6.42	3.64	2.33
1971	100.00	84.89	11.83	1.15	0.48	0.26	100.00	59.23	21.12	6.26	3.62	2.30
1972	100.00	86.07	10.89	1.16	0.40	0.27	100.00	60.21	20.84	6.22	3.27	2.32
1973	100.00	86.86	10.20	1.04	0.46	0.23	100.00	60.02	21.24	6.05	3.42	2.17
1974	100.00	86.82	10.26	1.06	0.41	0.29	100.00	59.76	21.18	6.32	3.43	2.27
1975	100.00	88.10	8.96	1.08	0.42	0.24	100.00	62.30	19.61	5.95	3.39	2.05
1976	100.00	87.79	9.27	1.00	0.47	0.24	100.00	61.43	21.02	5.71	3.16	2.04
1977	100.00	88.86	8.10	1.08	0.43	0.28	100.00	62.81	19.66	5.94	3.10	2.05
1978	100.00	89.27	7.81	0.92	0.50	0.24	100.00	62.54	20.18	5.54	3.38	1.97
1979	100.00	89.57	7.53	0.98	0.39	0.30	100.00	62.20	19.95	5.97	3.22	2.19
1980	100.00	89.64	7.39	1.03	0.42	0.22	100.00	63.07	19.18	5.94	3.31	1.99
1981	100.00	89.95	7.16	1.00	0.44	0.25	100.00	64.30	18.82	5.40	3.16	2.00
1982	100.00	90.44	6.68	1.01	0.42	0.26	100.00	65.46	18.18	5.33	2.83	1.91
1983	100.00	90.71	6.44	1.00	0.44	0.24	100.00	68.03	16.81	4.99	2.66	1.68
1984	100.00	90.50	6.63	1.01	0.44	0.27	100.00	67.20	17.79	4.93	2.62	1.71
1985	100.00	90.71	6.25	1.09	0.46	0.26	100.00	66.06	17.92	5.35	2.80	1.75
1986	100.00	90.40	6.54	1.04	0.50	0.26	100.00	66.10	17.78	5.33	2.98	1.77
1987	100.00	90.54	6.26	1.16	0.49	0.31	100.00	65.87	17.74	5.26	2.98	2.02
1988	100.00	90.72	6.15	0.97	0.58	0.29	100.00	65.65	17.84	5.17	3.06	1.88
1989	100.00	90.54	6.25	1.08	0.47	0.36	100.00	65.16	18.23	5.28	2.88	2.00
1990	100.00	90.48	6.38	1.07	0.46	0.26	100.00	66.32	17.39	5.07	2.80	1.79
1991	100.00	90.21	6.53	1.21	0.48	0.26	100.00	67.10	17.21	5.11	2.63	1.67
1992	100.00	90.66	6.31	1.18	0.57	0.27	100.00	68.19	16.47	4.95	2.86	1.63
1993	100.00	90.47	6.43	1.20	0.53	0.36	100.00	68.27	16.58	4.78	2.76	1.78
1994	100.00	90.45	6.47	1.19	0.53	0.30	100.00	68.96	16.18	4.60	2.55	1.61
1995	100.00	90.49	6.32	1.23	0.51	0.33	100.00	68.94	16.28	4.81	2.43	1.50
1996	100.00	90.65	6.18	1.21	0.55	0.30	100.00	70.06	15.74	4.48	2.34	1.46
1997	100.00	90.10	6.56	1.33	0.52	0.33	100.00	70.22	15.88	4.59	2.31	1.42
1998	100.00	90.38	6.23	1.35	0.61	0.31	100.00	71.57	14.89	4.38	2.29	1.34



表5 女子初婚率(事实婚) : 1947~98年

年齢	1947年	1948年	1949年	1950年	1951年	1952年	1953年	1954年	1955年	1956年
15	0.01433	0.00643	0.00451	0.00300	0.00287	0.00294	0.00143	0.00145	0.00097	0.00128
16	0.03085	0.01322	0.01098	0.00687	0.01009	0.00715	0.00559	0.00471	0.00316	0.00399
17	0.05597	0.04926	0.01993	0.01423	0.02346	0.01620	0.01256	0.01042	0.00844	0.01023
18	0.10146	0.08529	0.07627	0.02733	0.04547	0.03564	0.02919	0.02321	0.01868	0.02330
19	0.13087	0.11833	0.10370	0.08356	0.07531	0.06161	0.05376	0.04450	0.03746	0.04505
20	0.13495	0.11526	0.10838	0.08904	0.09210	0.08084	0.07267	0.06401	0.05656	0.06720
21	0.14003	0.12148	0.10773	0.09506	0.10271	0.09966	0.09136	0.08366	0.07733	0.09004
22	0.13144	0.11537	0.10529	0.08846	0.10706	0.10801	0.10713	0.10088	0.09489	0.10820
23	0.11606	0.09415	0.08558	0.07268	0.09246	0.09679	0.09923	0.09935	0.09687	0.10723
24	0.08885	0.07574	0.06463	0.05398	0.07020	0.07722	0.08042	0.08391	0.08541	0.09117
25	0.06646	0.05552	0.04892	0.03854	0.05059	0.05571	0.06060	0.06391	0.06797	0.07097
26	0.04760	0.04070	0.03406	0.02788	0.03502	0.03857	0.04201	0.04557	0.04854	0.05086
27	0.03123	0.02978	0.02459	0.01981	0.02464	0.02586	0.02837	0.03108	0.03385	0.03507
28	0.02274	0.02008	0.01834	0.01483	0.01736	0.01775	0.02001	0.02118	0.02446	0.02448
29	0.01647	0.01491	0.01232	0.01140	0.01259	0.01260	0.01384	0.01478	0.01618	0.01670
30	0.01176	0.01149	0.00972	0.00809	0.00923	0.00924	0.00967	0.01042	0.01142	0.01174
31	0.00872	0.00811	0.00730	0.00610	0.00652	0.00698	0.00720	0.00780	0.00846	0.00852
32	0.00740	0.00657	0.00571	0.00492	0.00520	0.00558	0.00534	0.00587	0.00659	0.00631
33	0.00568	0.00545	0.00477	0.00394	0.00397	0.00389	0.00419	0.00444	0.00497	0.00462
34	0.00475	0.00470	0.00411	0.00322	0.00325	0.00343	0.00336	0.00376	0.00430	0.00371
35	0.00330	0.00387	0.00332	0.00274	0.00286	0.00280	0.00277	0.00292	0.00294	0.00333
36	0.00292	0.00292	0.00266	0.00245	0.00240	0.00221	0.00238	0.00246	0.00268	0.00255
37	0.00257	0.00247	0.00217	0.00198	0.00209	0.00194	0.00172	0.00192	0.00217	0.00215
38	0.00217	0.00228	0.00202	0.00164	0.00166	0.00162	0.00169	0.00179	0.00172	0.00160
39	0.00188	0.00173	0.00175	0.00134	0.00127	0.00109	0.00120	0.00141	0.00146	0.00132
40	0.00197	0.00191	0.00155	0.00130	0.00093	0.00122	0.00116	0.00126	0.00114	0.00118
41	0.00158	0.00162	0.00138	0.00116	0.00068	0.00079	0.00078	0.00104	0.00100	0.00109
42	0.00126	0.00135	0.00123	0.00101	0.00078	0.00079	0.00065	0.00069	0.00087	0.00094
43	0.00125	0.00121	0.00117	0.00076	0.00071	0.00069	0.00057	0.00052	0.00066	0.00082
44	0.00094	0.00096	0.00095	0.00071	0.00073	0.00072	0.00055	0.00055	0.00049	0.00039
45	0.00092	0.00094	0.00104	0.00054	0.00074	0.00063	0.00048	0.00052	0.00038	0.00033
46	0.00086	0.00089	0.00083	0.00062	0.00065	0.00058	0.00046	0.00042	0.00038	0.00041
47	0.00079	0.00061	0.00060	0.00055	0.00092	0.00068	0.00051	0.00043	0.00039	0.00031
48	0.00083	0.00080	0.00066	0.00053	0.00111	0.00086	0.00056	0.00039	0.00039	0.00032
49	0.00061	0.00074	0.00043	0.00036	0.00224	0.00107	0.00050	0.00052	0.00031	0.00054

表5 女子初婚率(事実婚):1947~98年(つづき)

年齢	1957年	1958年	1959年	1960年	1961年	1962年	1963年	1964年	1965年	1966年
15	0.00121	0.00140	0.00082	0.00072	0.00093	0.00059	0.00055	0.00089	0.00171	0.00065
16	0.00365	0.00353	0.00269	0.00233	0.00267	0.00289	0.00266	0.00291	0.00305	0.00219
17	0.00905	0.00859	0.00726	0.00667	0.00736	0.00775	0.00776	0.00766	0.00785	0.00626
18	0.02286	0.02031	0.01794	0.01709	0.01778	0.01761	0.01787	0.01863	0.01836	0.01495
19	0.04675	0.04248	0.03762	0.03504	0.03650	0.03598	0.03477	0.03563	0.03636	0.02835
20	0.07254	0.06931	0.06499	0.06164	0.06497	0.06509	0.06301	0.06349	0.06504	0.05491
21	0.10070	0.09776	0.09556	0.09385	0.09761	0.09876	0.09875	0.09891	0.09860	0.09336
22	0.12450	0.12381	0.12075	0.12043	0.12823	0.12897	0.13307	0.13312	0.13142	0.12980
23	0.12710	0.12648	0.12607	0.12798	0.13863	0.13871	0.14610	0.14724	0.14454	0.14600
24	0.11135	0.11288	0.11378	0.11671	0.12521	0.12528	0.13178	0.13368	0.12841	0.13368
25	0.08904	0.09038	0.09092	0.09544	0.09927	0.09926	0.10248	0.10308	0.09937	0.10272
26	0.06386	0.06640	0.06881	0.07059	0.07182	0.07150	0.07354	0.07146	0.06835	0.06989
27	0.04419	0.04641	0.04861	0.05135	0.04945	0.05018	0.05080	0.04858	0.04517	0.04556
28	0.03039	0.03247	0.03384	0.03627	0.03412	0.03485	0.03467	0.03385	0.03092	0.02966
29	0.02084	0.02286	0.02380	0.02515	0.02323	0.02442	0.02486	0.02360	0.02200	0.02025
30	0.01477	0.01607	0.01653	0.01825	0.01606	0.01709	0.01771	0.01737	0.01603	0.01454
31	0.01072	0.01202	0.01244	0.01376	0.01154	0.01226	0.01270	0.01271	0.01189	0.01127
32	0.00783	0.00867	0.00908	0.01015	0.00857	0.00921	0.00963	0.01002	0.00976	0.00866
33	0.00601	0.00670	0.00721	0.00793	0.00661	0.00711	0.00749	0.00774	0.00774	0.00735
34	0.00459	0.00501	0.00569	0.00624	0.00531	0.00555	0.00607	0.00600	0.00634	0.00619
35	0.00386	0.00392	0.00414	0.00486	0.00411	0.00437	0.00465	0.00499	0.00507	0.00501
36	0.00289	0.00320	0.00335	0.00390	0.00334	0.00358	0.00365	0.00400	0.00415	0.00407
37	0.00247	0.00259	0.00274	0.00300	0.00298	0.00291	0.00303	0.00319	0.00336	0.00331
38	0.00215	0.00222	0.00224	0.00254	0.00226	0.00246	0.00234	0.00255	0.00262	0.00278
39	0.00147	0.00181	0.00198	0.00227	0.00161	0.00215	0.00237	0.00219	0.00234	0.00232
40	0.00125	0.00138	0.00154	0.00164	0.00120	0.00149	0.00185	0.00213	0.00182	0.00206
41	0.00117	0.00098	0.00128	0.00145	0.00097	0.00103	0.00116	0.00168	0.00171	0.00157
42	0.00123	0.00118	0.00090	0.00117	0.00092	0.00091	0.00090	0.00109	0.00147	0.00132
43	0.00091	0.00099	0.00101	0.00083	0.00076	0.00081	0.00076	0.00077	0.00091	0.00136
44	0.00069	0.00066	0.00068	0.00077	0.00068	0.00076	0.00070	0.00065	0.00072	0.00095
45	0.00038	0.00061	0.00066	0.00082	0.00046	0.00063	0.00057	0.00065	0.00067	0.00080
46	0.00032	0.00034	0.00053	0.00056	0.00023	0.00039	0.00055	0.00052	0.00067	0.00046
47	0.00035	0.00020	0.00028	0.00047	0.00038	0.00017	0.00038	0.00055	0.00054	0.00007
48	0.00025	0.00036	0.00025	0.00028	0.00058	0.00035	0.00016	0.00027	0.00049	0.00003
49	0.00043	0.00027	0.00026	0.00022	0.00183	0.00049	0.00039	0.00014	0.00032	#####

表5 女子初婚率(事実婚) : 1947~98年(つづき)

年齢	1967年	1968年	1969年	1970年	1971年	1972年	1973年	1974年	1975年	1976年
15	0.00056	0.00282	0.00426	0.00981	0.00051	0.00053	0.00077	0.00075	0.00186	0.00032
16	0.00254	0.00291	0.00394	0.00779	0.00208	0.00257	0.00288	0.00297	0.00349	0.00181
17	0.00686	0.00747	0.00867	0.01221	0.00627	0.00642	0.00748	0.00733	0.00710	0.00423
18	0.01579	0.01579	0.01841	0.02282	0.01498	0.01566	0.01535	0.01675	0.01534	0.00996
19	0.03103	0.02998	0.03344	0.04029	0.03047	0.03165	0.03143	0.02904	0.03142	0.02111
20	0.05763	0.05789	0.06157	0.06970	0.05934	0.06129	0.06160	0.05791	0.05596	0.04462
21	0.09295	0.09113	0.09773	0.10640	0.09484	0.09603	0.09618	0.09158	0.09127	0.07514
22	0.13468	0.12661	0.13239	0.13784	0.13191	0.13171	0.12826	0.12261	0.12343	0.10790
23	0.15100	0.14570	0.14907	0.15177	0.15296	0.14967	0.14554	0.13765	0.13738	0.12886
24	0.13509	0.13380	0.13455	0.13455	0.14119	0.13524	0.13011	0.12268	0.12309	0.12201
25	0.10228	0.10222	0.10346	0.09860	0.10764	0.10283	0.09626	0.09135	0.09256	0.09546
26	0.06937	0.06885	0.06955	0.06706	0.07027	0.06949	0.06543	0.06084	0.06239	0.06659
27	0.04543	0.04436	0.04433	0.04341	0.04407	0.04380	0.04285	0.04089	0.04056	0.04307
28	0.02959	0.02979	0.02941	0.02842	0.02877	0.02816	0.02804	0.02755	0.02747	0.02854
29	0.02018	0.01995	0.01989	0.01936	0.01831	0.01886	0.01855	0.01824	0.01924	0.01961
30	0.01400	0.01360	0.01376	0.01344	0.01197	0.01223	0.01235	0.01234	0.01259	0.01296
31	0.01056	0.01018	0.01000	0.00965	0.00861	0.00865	0.00854	0.00881	0.00883	0.00921
32	0.00827	0.00802	0.00766	0.00733	0.00595	0.00620	0.00624	0.00630	0.00656	0.00667
33	0.00678	0.00644	0.00633	0.00595	0.00478	0.00463	0.00494	0.00489	0.00499	0.00518
34	0.00595	0.00532	0.00517	0.00510	0.00403	0.00380	0.00363	0.00361	0.00389	0.00420
35	0.00492	0.00476	0.00430	0.00419	0.00344	0.00324	0.00294	0.00297	0.00304	0.00348
36	0.00411	0.00410	0.00386	0.00348	0.00305	0.00269	0.00262	0.00228	0.00235	0.00274
37	0.00363	0.00345	0.00339	0.00315	0.00271	0.00243	0.00215	0.00215	0.00196	0.00250
38	0.00281	0.00298	0.00300	0.00286	0.00225	0.00220	0.00194	0.00176	0.00177	0.00198
39	0.00263	0.00243	0.00237	0.00240	0.00190	0.00174	0.00196	0.00166	0.00150	0.00157
40	0.00205	0.00192	0.00200	0.00211	0.00172	0.00164	0.00143	0.00148	0.00130	0.00142
41	0.00183	0.00176	0.00174	0.00178	0.00142	0.00144	0.00127	0.00132	0.00127	0.00117
42	0.00136	0.00143	0.00154	0.00150	0.00104	0.00120	0.00119	0.00107	0.00103	0.00124
43	0.00112	0.00113	0.00126	0.00126	0.00101	0.00094	0.00096	0.00099	0.00096	0.00122
44	0.00106	0.00090	0.00108	0.00111	0.00121	0.00090	0.00076	0.00090	0.00091	0.00100
45	0.00097	0.00090	0.00083	0.00087	0.00089	0.00109	0.00083	0.00067	0.00074	0.00088
46	0.00066	0.00070	0.00076	0.00070	0.00088	0.00082	0.00091	0.00066	0.00058	0.00109
47	0.00038	0.00051	0.00065	0.00066	0.00106	0.00080	0.00065	0.00078	0.00052	0.00135
48	0.00006	0.00033	0.00051	0.00055	0.00114	0.00084	0.00061	0.00056	0.00064	0.00192
49	0.00002	0.00005	0.00030	0.00041	0.00192	0.00101	0.00073	0.00061	0.00053	0.00294

表5 女子初婚率(事実婚):1947~98年(つづき)

年齢	1977年	1978年	1979年	1980年	1981年	1982年	1983年	1984年	1985年	1986年
15	0.00041	0.00041	0.00049	0.00106	0.00047	0.00045	0.00056	0.00053	0.00082	0.00031
16	0.00200	0.00233	0.00252	0.00296	0.00214	0.00258	0.00262	0.00250	0.00255	0.00170
17	0.00435	0.00494	0.00566	0.00623	0.00478	0.00509	0.00569	0.00580	0.00542	0.00394
18	0.01012	0.01058	0.01220	0.01290	0.01046	0.01106	0.01158	0.01228	0.01238	0.00891
19	0.02000	0.02038	0.02185	0.02476	0.01956	0.02082	0.02133	0.02088	0.02153	0.01658
20	0.04199	0.04083	0.04185	0.04369	0.03752	0.03777	0.03767	0.03657	0.03568	0.03019
21	0.06992	0.06790	0.06679	0.06682	0.05965	0.05841	0.05704	0.05508	0.05291	0.04418
22	0.10134	0.09823	0.09738	0.09686	0.08895	0.08588	0.08217	0.07793	0.07605	0.06557
23	0.12474	0.12249	0.12426	0.12359	0.11735	0.11581	0.11059	0.10333	0.10208	0.09161
24	0.11925	0.12049	0.12406	0.12483	0.12915	0.12859	0.12384	0.11740	0.11610	0.10995
25	0.09543	0.09646	0.10122	0.10474	0.11389	0.11525	0.11451	0.11004	0.11072	0.10782
26	0.06665	0.06711	0.07071	0.07295	0.08228	0.08526	0.08506	0.08442	0.08666	0.08808
27	0.04388	0.04524	0.04706	0.04778	0.05394	0.05773	0.05762	0.05798	0.06033	0.06290
28	0.02946	0.03058	0.03171	0.03228	0.03569	0.03829	0.03922	0.03956	0.04139	0.04412
29	0.02016	0.02072	0.02153	0.02231	0.02436	0.02566	0.02625	0.02692	0.02813	0.02964
30	0.01375	0.01391	0.01428	0.01492	0.01566	0.01667	0.01734	0.01756	0.01877	0.01947
31	0.00947	0.00991	0.01030	0.01050	0.01066	0.01153	0.01179	0.01183	0.01281	0.01344
32	0.00689	0.00745	0.00764	0.00766	0.00768	0.00819	0.00831	0.00845	0.00894	0.00947
33	0.00511	0.00536	0.00581	0.00586	0.00565	0.00612	0.00624	0.00644	0.00680	0.00719
34	0.00426	0.00414	0.00437	0.00463	0.00443	0.00475	0.00482	0.00480	0.00509	0.00547
35	0.00345	0.00330	0.00347	0.00364	0.00348	0.00370	0.00375	0.00365	0.00392	0.00430
36	0.00275	0.00277	0.00274	0.00279	0.00247	0.00282	0.00274	0.00272	0.00301	0.00327
37	0.00227	0.00225	0.00224	0.00216	0.00189	0.00211	0.00217	0.00219	0.00226	0.00246
38	0.00186	0.00182	0.00181	0.00188	0.00145	0.00155	0.00170	0.00169	0.00179	0.00196
39	0.00167	0.00172	0.00163	0.00154	0.00113	0.00124	0.00130	0.00132	0.00141	0.00167
40	0.00129	0.00123	0.00130	0.00126	0.00079	0.00093	0.00103	0.00099	0.00106	0.00134
41	0.00113	0.00103	0.00114	0.00109	0.00058	0.00070	0.00082	0.00081	0.00086	0.00093
42	0.00106	0.00094	0.00090	0.00098	0.00046	0.00053	0.00061	0.00063	0.00076	0.00086
43	0.00102	0.00086	0.00089	0.00080	0.00037	0.00036	0.00044	0.00047	0.00057	0.00069
44	0.00110	0.00081	0.00074	0.00075	0.00033	0.00031	0.00031	0.00036	0.00045	0.00066
45	0.00086	0.00091	0.00078	0.00066	0.00031	0.00029	0.00030	0.00026	0.00035	0.00067
46	0.00078	0.00071	0.00078	0.00068	0.00031	0.00027	0.00029	0.00025	0.00025	0.00069
47	0.00098	0.00064	0.00062	0.00066	0.00031	0.00027	0.00024	0.00024	0.00021	0.00077
48	0.00125	0.00073	0.00055	0.00053	0.00043	0.00029	0.00024	0.00018	0.00022	0.00105
49	0.00159	0.00087	0.00066	0.00049	0.00105	0.00045	0.00024	0.00022	0.00019	0.00163

表5 女子初婚率(事実婚) : 1947~98年(つづき)

年齢	1987年	1988年	1989年	1990年	1991年	1992年	1993年	1994年	1995年	1996年
15	0.00031	0.00027	0.00039	0.00042	0.00036	0.00027	0.00034	0.00031	0.00044	0.00034
16	0.00169	0.00179	0.00195	0.00178	0.00156	0.00155	0.00158	0.00164	0.00154	0.00155
17	0.00397	0.00413	0.00424	0.00460	0.00360	0.00347	0.00357	0.00352	0.00355	0.00352
18	0.00884	0.00909	0.00967	0.01021	0.00868	0.00856	0.00864	0.00866	0.00873	0.00843
19	0.01609	0.01656	0.01744	0.01892	0.01647	0.01599	0.01641	0.01629	0.01656	0.01535
20	0.02838	0.02779	0.02895	0.03006	0.02697	0.02665	0.02736	0.02688	0.02663	0.02532
21	0.04262	0.04108	0.04093	0.04211	0.03856	0.03737	0.03808	0.03676	0.03621	0.03460
22	0.06091	0.05963	0.05784	0.05747	0.05371	0.05184	0.05204	0.05063	0.04945	0.04862
23	0.08492	0.08189	0.07889	0.07887	0.07410	0.07115	0.07094	0.06742	0.06622	0.06603
24	0.10347	0.09954	0.09578	0.09530	0.09148	0.08946	0.08827	0.08322	0.08180	0.08251
25	0.10302	0.10148	0.09966	0.10085	0.09714	0.09627	0.09753	0.09121	0.08930	0.09077
26	0.08633	0.08759	0.08723	0.08937	0.09023	0.08822	0.08974	0.08580	0.08528	0.08833
27	0.06273	0.06540	0.06569	0.06882	0.07092	0.07257	0.07385	0.07003	0.07108	0.07591
28	0.04491	0.04794	0.04871	0.05147	0.05292	0.05597	0.05854	0.05654	0.05778	0.06249
29	0.03078	0.03386	0.03484	0.03686	0.03823	0.04092	0.04390	0.04435	0.04486	0.04700
30	0.02038	0.02266	0.02354	0.02463	0.02555	0.02756	0.03003	0.03096	0.03185	0.03512
31	0.01403	0.01522	0.01634	0.01686	0.01706	0.01903	0.02136	0.02207	0.02336	0.02485
32	0.01001	0.01091	0.01138	0.01192	0.01173	0.01326	0.01514	0.01563	0.01663	0.01830
33	0.00734	0.00824	0.00860	0.00907	0.00873	0.00985	0.01105	0.01163	0.01234	0.01363
34	0.00555	0.00620	0.00656	0.00670	0.00642	0.00718	0.00816	0.00867	0.00935	0.01032
35	0.00430	0.00456	0.00477	0.00499	0.00444	0.00525	0.00584	0.00615	0.00671	0.00770
36	0.00327	0.00351	0.00360	0.00380	0.00337	0.00396	0.00422	0.00451	0.00489	0.00572
37	0.00261	0.00277	0.00273	0.00278	0.00242	0.00270	0.00307	0.00336	0.00354	0.00422
38	0.00207	0.00218	0.00223	0.00203	0.00177	0.00199	0.00231	0.00246	0.00267	0.00308
39	0.00169	0.00173	0.00186	0.00180	0.00129	0.00153	0.00174	0.00185	0.00208	0.00231
40	0.00123	0.00138	0.00146	0.00131	0.00079	0.00107	0.00120	0.00132	0.00137	0.00166
41	0.00107	0.00110	0.00109	0.00106	0.00052	0.00070	0.00083	0.00095	0.00103	0.00130
42	0.00087	0.00090	0.00096	0.00092	0.00040	0.00042	0.00060	0.00068	0.00083	0.00100
43	0.00068	0.00070	0.00079	0.00075	0.00033	0.00032	0.00037	0.00047	0.00060	0.00077
44	0.00065	0.00067	0.00073	0.00072	0.00018	0.00030	0.00029	0.00033	0.00041	0.00067
45	0.00051	0.00060	0.00057	0.00058	0.00009	0.00015	0.00026	0.00025	0.00027	0.00054
46	0.00056	0.00052	0.00047	0.00047	0.00013	0.00008	0.00014	0.00021	0.00021	0.00043
47	0.00057	0.00051	0.00046	0.00045	0.00013	0.00013	0.00008	0.00013	0.00019	0.00042
48	0.00077	0.00062	0.00043	0.00040	0.00011	0.00012	0.00013	0.00008	0.00011	0.00037
49	0.00086	0.00063	0.00046	0.00037	0.00004	0.00010	0.00012	0.00011	0.00006	0.00039

表5 女子初婚率(事実婚) : 1947~98年(つづき)

年齢	1997年	1998年
15	0.00023	0.00032
16	0.00156	0.00187
17	0.00366	0.00425
18	0.00925	0.00990
19	0.01601	0.01735
20	0.02417	0.02589
21	0.03235	0.03240
22	0.04513	0.04379
23	0.06133	0.05933
24	0.07674	0.07506
25	0.08535	0.08417
26	0.08335	0.08345
27	0.07162	0.07219
28	0.06026	0.06084
29	0.04777	0.04846
30	0.03268	0.03518
31	0.02537	0.02507
32	0.01819	0.01932
33	0.01363	0.01413
34	0.01069	0.01113
35	0.00784	0.00839
36	0.00573	0.00620
37	0.00424	0.00446
38	0.00321	0.00334
39	0.00251	0.00267
40	0.00179	0.00174
41	0.00129	0.00134
42	0.00101	0.00107
43	0.00088	0.00085
44	0.00062	0.00068
45	0.00058	0.00053
46	0.00046	0.00046
47	0.00037	0.00039
48	0.00035	0.00036
49	0.00033	0.00034

表6 女子の再婚率（事実婚）：1947～98年

年齢	1947年	1948年	1949年	1950年	1951年	1952年	1953年	1954年	1955年	1956年
15	0.00000	0.00003	0.00001	0.00001	0.00000	0.00000	0.00000	0.00000	0.00000	0.00000
16	0.00019	0.00007	0.00002	0.00003	0.00003	0.00000	0.00001	0.00001	0.00001	0.00000
17	0.00054	0.00028	0.00030	0.00039	0.00020	0.00009	0.00007	0.00007	0.00003	0.00004
18	0.00097	0.00086	0.00070	0.00070	0.00040	0.00035	0.00017	0.00016	0.00016	0.00015
19	0.00165	0.00135	0.00125	0.00098	0.00081	0.00050	0.00045	0.00039	0.00033	0.00024
20	0.00239	0.00171	0.00154	0.00141	0.00128	0.00098	0.00084	0.00064	0.00056	0.00045
21	0.00319	0.00237	0.00194	0.00192	0.00163	0.00134	0.00103	0.00101	0.00083	0.00070
22	0.00456	0.00347	0.00273	0.00235	0.00214	0.00177	0.00170	0.00141	0.00139	0.00115
23	0.00666	0.00503	0.00383	0.00312	0.00274	0.00264	0.00228	0.00209	0.00186	0.00169
24	0.00936	0.00763	0.00496	0.00401	0.00369	0.00305	0.00300	0.00272	0.00275	0.00229
25	0.01107	0.00909	0.00642	0.00466	0.00399	0.00365	0.00316	0.00320	0.00304	0.00287
26	0.01191	0.01082	0.00732	0.00519	0.00435	0.00376	0.00341	0.00341	0.00331	0.00294
27	0.01118	0.01186	0.00815	0.00542	0.00444	0.00371	0.00354	0.00331	0.00322	0.00331
28	0.01169	0.01109	0.00866	0.00618	0.00461	0.00366	0.00344	0.00345	0.00338	0.00304
29	0.01042	0.01086	0.00833	0.00643	0.00497	0.00387	0.00355	0.00323	0.00320	0.00305
30	0.00915	0.00986	0.00810	0.00572	0.00501	0.00380	0.00332	0.00340	0.00309	0.00287
31	0.00758	0.00821	0.00714	0.00550	0.00421	0.00375	0.00338	0.00300	0.00296	0.00284
32	0.00664	0.00725	0.00626	0.00516	0.00415	0.00351	0.00335	0.00287	0.00300	0.00267
33	0.00518	0.00597	0.00537	0.00441	0.00384	0.00263	0.00275	0.00281	0.00273	0.00257
34	0.00405	0.00505	0.00434	0.00394	0.00332	0.00264	0.00272	0.00255	0.00296	0.00246
35	0.00346	0.00397	0.00357	0.00335	0.00310	0.00269	0.00232	0.00257	0.00223	0.00237
36	0.00270	0.00323	0.00314	0.00279	0.00252	0.00221	0.00209	0.00214	0.00191	0.00205
37	0.00241	0.00263	0.00263	0.00235	0.00209	0.00197	0.00201	0.00189	0.00217	0.00207
38	0.00189	0.00207	0.00204	0.00205	0.00179	0.00166	0.00168	0.00162	0.00173	0.00170
39	0.00169	0.00185	0.00177	0.00164	0.00164	0.00128	0.00138	0.00162	0.00161	0.00146
40	0.00153	0.00171	0.00173	0.00161	0.00149	0.00153	0.00123	0.00125	0.00132	0.00138
41	0.00154	0.00154	0.00144	0.00127	0.00144	0.00123	0.00111	0.00113	0.00126	0.00124
42	0.00111	0.00134	0.00133	0.00135	0.00119	0.00107	0.00106	0.00111	0.00100	0.00102
43	0.00112	0.00120	0.00121	0.00107	0.00108	0.00103	0.00102	0.00109	0.00100	0.00097
44	0.00113	0.00120	0.00106	0.00109	0.00093	0.00101	0.00085	0.00093	0.00087	0.00081
45	0.00087	0.00104	0.00098	0.00096	0.00095	0.00096	0.00082	0.00090	0.00085	0.00077
46	0.00102	0.00094	0.00088	0.00092	0.00072	0.00090	0.00074	0.00088	0.00074	0.00082
47	0.00084	0.00083	0.00093	0.00076	0.00091	0.00075	0.00071	0.00080	0.00079	0.00068
48	0.00076	0.00080	0.00084	0.00079	0.00067	0.00075	0.00062	0.00073	0.00082	0.00065
49	0.00078	0.00073	0.00071	0.00060	0.00070	0.00067	0.00063	0.00060	0.00048	0.00061

表6 女子の再婚率(事実婚) : 1947~98年(つづき)

年齢	1957年	1958年	1959年	1960年	1961年	1962年	1963年	1964年	1965年	1966年
15	0.00000	0.00000	0.00000	0.00000	0.00000	0.00000	0.00000	0.00000	0.00000	0.00000
16	0.00000	0.00000	0.00000	0.00000	0.00000	0.00000	0.00000	0.00000	0.00001	0.00001
17	0.00004	0.00003	0.00004	0.00006	0.00003	0.00005	0.00002	0.00002	0.00002	0.00003
18	0.00013	0.00011	0.00013	0.00009	0.00008	0.00005	0.00004	0.00008	0.00007	0.00008
19	0.00027	0.00023	0.00023	0.00019	0.00019	0.00015	0.00017	0.00017	0.00018	0.00020
20	0.00046	0.00035	0.00033	0.00032	0.00034	0.00035	0.00030	0.00033	0.00042	0.00037
21	0.00063	0.00066	0.00071	0.00053	0.00050	0.00052	0.00054	0.00056	0.00058	0.00061
22	0.00106	0.00102	0.00089	0.00097	0.00083	0.00093	0.00097	0.00099	0.00104	0.00107
23	0.00168	0.00152	0.00146	0.00150	0.00147	0.00142	0.00147	0.00154	0.00166	0.00155
24	0.00237	0.00223	0.00209	0.00201	0.00177	0.00217	0.00212	0.00208	0.00218	0.00235
25	0.00268	0.00278	0.00248	0.00239	0.00231	0.00248	0.00262	0.00250	0.00246	0.00277
26	0.00288	0.00296	0.00271	0.00254	0.00252	0.00268	0.00272	0.00297	0.00295	0.00293
27	0.00318	0.00314	0.00281	0.00288	0.00259	0.00273	0.00293	0.00299	0.00333	0.00308
28	0.00345	0.00302	0.00292	0.00296	0.00275	0.00283	0.00271	0.00305	0.00305	0.00321
29	0.00320	0.00336	0.00312	0.00290	0.00273	0.00277	0.00283	0.00271	0.00295	0.00313
30	0.00308	0.00310	0.00275	0.00266	0.00281	0.00270	0.00282	0.00274	0.00290	0.00285
31	0.00293	0.00278	0.00265	0.00265	0.00255	0.00272	0.00263	0.00269	0.00271	0.00279
32	0.00280	0.00280	0.00273	0.00265	0.00254	0.00265	0.00272	0.00249	0.00271	0.00258
33	0.00274	0.00267	0.00242	0.00253	0.00238	0.00253	0.00254	0.00243	0.00250	0.00257
34	0.00267	0.00251	0.00237	0.00234	0.00237	0.00247	0.00248	0.00238	0.00249	0.00250
35	0.00235	0.00219	0.00229	0.00217	0.00225	0.00221	0.00228	0.00233	0.00226	0.00235
36	0.00220	0.00217	0.00206	0.00202	0.00198	0.00211	0.00204	0.00198	0.00211	0.00203
37	0.00201	0.00181	0.00195	0.00178	0.00200	0.00196	0.00196	0.00201	0.00199	0.00198
38	0.00181	0.00186	0.00180	0.00194	0.00181	0.00187	0.00177	0.00187	0.00187	0.00187
39	0.00165	0.00156	0.00155	0.00185	0.00162	0.00167	0.00183	0.00173	0.00180	0.00164
40	0.00131	0.00136	0.00147	0.00134	0.00151	0.00161	0.00146	0.00161	0.00166	0.00167
41	0.00123	0.00132	0.00138	0.00126	0.00129	0.00155	0.00141	0.00162	0.00148	0.00146
42	0.00103	0.00126	0.00124	0.00124	0.00131	0.00137	0.00134	0.00153	0.00141	0.00138
43	0.00099	0.00103	0.00108	0.00117	0.00115	0.00127	0.00118	0.00127	0.00134	0.00136
44	0.00091	0.00092	0.00100	0.00109	0.00105	0.00116	0.00120	0.00121	0.00132	0.00127
45	0.00092	0.00090	0.00077	0.00095	0.00092	0.00106	0.00118	0.00125	0.00124	0.00113
46	0.00070	0.00079	0.00081	0.00082	0.00080	0.00094	0.00097	0.00107	0.00116	0.00110
47	0.00071	0.00066	0.00061	0.00083	0.00069	0.00091	0.00088	0.00100	0.00103	0.00106
48	0.00048	0.00062	0.00064	0.00075	0.00070	0.00074	0.00081	0.00090	0.00095	0.00095
49	0.00059	0.00055	0.00056	0.00064	0.00066	0.00062	0.00069	0.00071	0.00080	0.00086



表6 女子の再婚率(事実婚) : 1947~98年(つづき)

年齢	1967年	1968年	1969年	1970年	1971年	1972年	1973年	1974年	1975年	1976年
15	0.00000	0.00000	0.00000	0.00000	0.00000	0.00000	0.00000	0.00000	0.00000	0.00000
16	0.00001	0.00003	0.00004	0.00000	0.00002	0.00000	0.00000	0.00000	0.00002	0.00001
17	0.00002	0.00002	0.00004	0.00001	0.00006	0.00003	0.00002	0.00004	0.00004	0.00004
18	0.00010	0.00011	0.00009	0.00014	0.00013	0.00009	0.00009	0.00010	0.00011	0.00009
19	0.00022	0.00023	0.00022	0.00023	0.00023	0.00032	0.00028	0.00030	0.00024	0.00021
20	0.00042	0.00036	0.00037	0.00046	0.00041	0.00046	0.00050	0.00054	0.00056	0.00045
21	0.00062	0.00057	0.00065	0.00071	0.00074	0.00076	0.00077	0.00074	0.00087	0.00086
22	0.00117	0.00088	0.00109	0.00117	0.00113	0.00120	0.00128	0.00127	0.00141	0.00139
23	0.00178	0.00159	0.00167	0.00178	0.00197	0.00204	0.00211	0.00208	0.00222	0.00217
24	0.00252	0.00234	0.00252	0.00269	0.00275	0.00279	0.00284	0.00295	0.00287	0.00282
25	0.00312	0.00285	0.00314	0.00323	0.00341	0.00346	0.00371	0.00374	0.00355	0.00350
26	0.00327	0.00320	0.00332	0.00359	0.00376	0.00369	0.00397	0.00404	0.00403	0.00392
27	0.00327	0.00316	0.00343	0.00357	0.00391	0.00404	0.00392	0.00416	0.00439	0.00422
28	0.00336	0.00319	0.00343	0.00367	0.00391	0.00408	0.00403	0.00399	0.00430	0.00423
29	0.00337	0.00316	0.00339	0.00349	0.00375	0.00391	0.00416	0.00407	0.00407	0.00407
30	0.00307	0.00304	0.00308	0.00332	0.00350	0.00388	0.00382	0.00389	0.00401	0.00374
31	0.00298	0.00286	0.00315	0.00297	0.00333	0.00348	0.00370	0.00354	0.00374	0.00355
32	0.00283	0.00283	0.00278	0.00290	0.00312	0.00345	0.00337	0.00341	0.00365	0.00341
33	0.00259	0.00243	0.00264	0.00271	0.00296	0.00296	0.00315	0.00320	0.00337	0.00308
34	0.00267	0.00242	0.00249	0.00252	0.00277	0.00291	0.00302	0.00291	0.00309	0.00310
35	0.00233	0.00226	0.00224	0.00246	0.00253	0.00265	0.00276	0.00273	0.00289	0.00275
36	0.00221	0.00206	0.00219	0.00219	0.00216	0.00248	0.00246	0.00264	0.00273	0.00247
37	0.00207	0.00197	0.00194	0.00198	0.00213	0.00229	0.00233	0.00228	0.00243	0.00215
38	0.00193	0.00171	0.00174	0.00185	0.00204	0.00203	0.00208	0.00206	0.00218	0.00215
39	0.00171	0.00165	0.00163	0.00167	0.00176	0.00183	0.00187	0.00194	0.00207	0.00178
40	0.00163	0.00142	0.00161	0.00172	0.00165	0.00175	0.00176	0.00170	0.00183	0.00169
41	0.00151	0.00143	0.00145	0.00151	0.00151	0.00172	0.00158	0.00175	0.00172	0.00156
42	0.00149	0.00130	0.00146	0.00144	0.00143	0.00155	0.00157	0.00151	0.00160	0.00138
43	0.00132	0.00125	0.00134	0.00131	0.00133	0.00142	0.00140	0.00146	0.00143	0.00138
44	0.00119	0.00115	0.00127	0.00114	0.00121	0.00121	0.00135	0.00137	0.00141	0.00125
45	0.00124	0.00105	0.00102	0.00118	0.00119	0.00124	0.00131	0.00126	0.00133	0.00114
46	0.00113	0.00097	0.00102	0.00105	0.00111	0.00109	0.00110	0.00110	0.00133	0.00109
47	0.00096	0.00092	0.00095	0.00098	0.00103	0.00094	0.00097	0.00112	0.00112	0.00107
48	0.00090	0.00084	0.00096	0.00100	0.00099	0.00099	0.00100	0.00101	0.00101	0.00105
49	0.00082	0.00079	0.00068	0.00083	0.00087	0.00091	0.00087	0.00092	0.00087	0.00083

表6 女子の再婚率(事実婚) : 1947~98年(つづき)

年齢	1977年	1978年	1979年	1980年	1981年	1982年	1983年	1984年	1985年	1986年
15	0.00000	0.00000	0.00000	0.00000	0.00000	0.00000	0.00000	0.00000	0.00000	0.00000
16	0.00000	0.00000	0.00000	0.00000	0.00000	0.00000	0.00000	0.00000	0.00000	0.00000
17	0.00003	0.00003	0.00004	0.00006	0.00004	0.00005	0.00004	0.00005	0.00004	0.00004
18	0.00007	0.00009	0.00010	0.00008	0.00009	0.00011	0.00012	0.00012	0.00010	0.00012
19	0.00022	0.00021	0.00020	0.00024	0.00020	0.00021	0.00022	0.00020	0.00027	0.00021
20	0.00041	0.00043	0.00043	0.00040	0.00038	0.00044	0.00045	0.00045	0.00046	0.00046
21	0.00079	0.00082	0.00073	0.00072	0.00066	0.00077	0.00073	0.00073	0.00077	0.00075
22	0.00134	0.00129	0.00124	0.00115	0.00105	0.00112	0.00112	0.00111	0.00114	0.00115
23	0.00203	0.00197	0.00189	0.00174	0.00165	0.00164	0.00160	0.00162	0.00173	0.00163
24	0.00280	0.00277	0.00261	0.00248	0.00226	0.00226	0.00222	0.00223	0.00241	0.00221
25	0.00342	0.00349	0.00336	0.00320	0.00298	0.00288	0.00288	0.00292	0.00296	0.00281
26	0.00395	0.00394	0.00411	0.00393	0.00365	0.00369	0.00363	0.00350	0.00362	0.00340
27	0.00430	0.00431	0.00438	0.00447	0.00416	0.00402	0.00405	0.00396	0.00396	0.00391
28	0.00436	0.00440	0.00455	0.00455	0.00435	0.00453	0.00442	0.00448	0.00444	0.00434
29	0.00439	0.00450	0.00456	0.00471	0.00451	0.00464	0.00467	0.00438	0.00462	0.00452
30	0.00404	0.00434	0.00430	0.00435	0.00450	0.00457	0.00466	0.00451	0.00468	0.00444
31	0.00367	0.00399	0.00412	0.00420	0.00436	0.00450	0.00444	0.00448	0.00460	0.00437
32	0.00343	0.00358	0.00377	0.00414	0.00413	0.00420	0.00440	0.00422	0.00439	0.00438
33	0.00338	0.00330	0.00344	0.00370	0.00389	0.00403	0.00405	0.00422	0.00431	0.00414
34	0.00312	0.00317	0.00318	0.00342	0.00354	0.00384	0.00397	0.00389	0.00419	0.00400
35	0.00295	0.00292	0.00300	0.00309	0.00326	0.00346	0.00367	0.00362	0.00386	0.00368
36	0.00258	0.00275	0.00277	0.00288	0.00293	0.00299	0.00333	0.00350	0.00352	0.00347
37	0.00235	0.00246	0.00264	0.00269	0.00285	0.00290	0.00306	0.00305	0.00335	0.00320
38	0.00225	0.00221	0.00233	0.00242	0.00248	0.00260	0.00279	0.00279	0.00298	0.00303
39	0.00193	0.00198	0.00201	0.00219	0.00235	0.00233	0.00265	0.00249	0.00273	0.00278
40	0.00176	0.00185	0.00179	0.00207	0.00207	0.00218	0.00229	0.00256	0.00254	0.00245
41	0.00157	0.00159	0.00175	0.00182	0.00187	0.00198	0.00229	0.00218	0.00246	0.00234
42	0.00144	0.00161	0.00158	0.00177	0.00172	0.00182	0.00201	0.00215	0.00234	0.00225
43	0.00136	0.00142	0.00140	0.00158	0.00160	0.00163	0.00194	0.00200	0.00224	0.00221
44	0.00134	0.00130	0.00128	0.00142	0.00150	0.00166	0.00172	0.00183	0.00208	0.00209
45	0.00114	0.00129	0.00126	0.00135	0.00133	0.00151	0.00170	0.00171	0.00196	0.00192
46	0.00116	0.00114	0.00115	0.00120	0.00127	0.00135	0.00147	0.00156	0.00182	0.00182
47	0.00103	0.00107	0.00104	0.00112	0.00117	0.00122	0.00145	0.00139	0.00163	0.00158
48	0.00091	0.00095	0.00086	0.00107	0.00111	0.00116	0.00123	0.00125	0.00147	0.00149
49	0.00084	0.00096	0.00086	0.00092	0.00098	0.00097	0.00111	0.00114	0.00139	0.00130

表6 女子の再婚率(事実婚) : 1947~98年(つづき)

年齢	1987年	1988年	1989年	1990年	1991年	1992年	1993年	1994年	1995年	1996年
15	0.00000	0.00000	0.00000	0.00000	0.00000	0.00000	0.00000	0.00000	0.00000	0.00000
16	0.00000	0.00000	0.00000	0.00000	0.00000	0.00000	0.00000	0.00000	0.00000	0.00000
17	0.00002	0.00003	0.00003	0.00002	0.00002	0.00003	0.00001	0.00001	0.00003	0.00000
18	0.00007	0.00009	0.00009	0.00007	0.00006	0.00005	0.00007	0.00007	0.00006	0.00005
19	0.00022	0.00019	0.00022	0.00018	0.00019	0.00017	0.00016	0.00019	0.00017	0.00010
20	0.00044	0.00045	0.00041	0.00044	0.00041	0.00043	0.00040	0.00040	0.00040	0.00028
21	0.00078	0.00078	0.00070	0.00072	0.00072	0.00071	0.00072	0.00069	0.00078	0.00050
22	0.00108	0.00123	0.00114	0.00122	0.00116	0.00115	0.00116	0.00117	0.00119	0.00085
23	0.00166	0.00170	0.00178	0.00158	0.00165	0.00171	0.00174	0.00164	0.00172	0.00130
24	0.00225	0.00227	0.00227	0.00240	0.00220	0.00239	0.00232	0.00230	0.00242	0.00175
25	0.00292	0.00303	0.00288	0.00298	0.00309	0.00281	0.00300	0.00300	0.00318	0.00244
26	0.00342	0.00357	0.00371	0.00375	0.00352	0.00378	0.00360	0.00373	0.00378	0.00295
27	0.00428	0.00419	0.00419	0.00429	0.00416	0.00437	0.00454	0.00418	0.00447	0.00355
28	0.00438	0.00464	0.00455	0.00467	0.00469	0.00476	0.00472	0.00506	0.00479	0.00412
29	0.00454	0.00478	0.00489	0.00486	0.00519	0.00527	0.00515	0.00531	0.00561	0.00430
30	0.00445	0.00487	0.00491	0.00503	0.00505	0.00516	0.00535	0.00550	0.00555	0.00474
31	0.00452	0.00454	0.00468	0.00485	0.00470	0.00500	0.00521	0.00526	0.00547	0.00438
32	0.00440	0.00440	0.00471	0.00472	0.00458	0.00466	0.00497	0.00519	0.00518	0.00444
33	0.00432	0.00433	0.00423	0.00440	0.00443	0.00453	0.00455	0.00492	0.00502	0.00417
34	0.00393	0.00412	0.00413	0.00407	0.00408	0.00421	0.00433	0.00454	0.00467	0.00388
35	0.00376	0.00389	0.00387	0.00373	0.00379	0.00389	0.00415	0.00419	0.00432	0.00352
36	0.00349	0.00359	0.00365	0.00351	0.00353	0.00342	0.00368	0.00381	0.00404	0.00302
37	0.00336	0.00350	0.00350	0.00339	0.00327	0.00331	0.00350	0.00348	0.00347	0.00272
38	0.00307	0.00326	0.00327	0.00315	0.00297	0.00299	0.00308	0.00309	0.00320	0.00239
39	0.00295	0.00303	0.00309	0.00291	0.00296	0.00285	0.00295	0.00290	0.00296	0.00227
40	0.00272	0.00293	0.00297	0.00278	0.00265	0.00271	0.00278	0.00274	0.00276	0.00192
41	0.00256	0.00255	0.00280	0.00252	0.00254	0.00255	0.00255	0.00258	0.00263	0.00181
42	0.00251	0.00246	0.00267	0.00259	0.00251	0.00257	0.00252	0.00253	0.00258	0.00172
43	0.00238	0.00229	0.00248	0.00244	0.00246	0.00246	0.00248	0.00242	0.00257	0.00161
44	0.00202	0.00233	0.00242	0.00232	0.00232	0.00244	0.00245	0.00241	0.00240	0.00159
45	0.00207	0.00219	0.00229	0.00223	0.00227	0.00219	0.00250	0.00237	0.00241	0.00153
46	0.00188	0.00218	0.00216	0.00228	0.00223	0.00220	0.00230	0.00229	0.00236	0.00148
47	0.00167	0.00181	0.00195	0.00199	0.00201	0.00189	0.00211	0.00208	0.00235	0.00144
48	0.00158	0.00167	0.00184	0.00184	0.00183	0.00192	0.00210	0.00198	0.00210	0.00146
49	0.00137	0.00155	0.00166	0.00158	0.00169	0.00179	0.00184	0.00197	0.00198	0.00128

表6 女子の再婚率(事実婚) : 1947~98年(つづき)

年齢	1997年	1998年
15	0.00000	0.00000
16	0.00000	0.00000
17	0.00001	0.00001
18	0.00003	0.00004
19	0.00010	0.00013
20	0.00023	0.00026
21	0.00054	0.00049
22	0.00082	0.00082
23	0.00128	0.00131
24	0.00182	0.00175
25	0.00238	0.00238
26	0.00300	0.00302
27	0.00351	0.00362
28	0.00415	0.00409
29	0.00438	0.00464
30	0.00439	0.00486
31	0.00476	0.00442
32	0.00430	0.00471
33	0.00413	0.00431
34	0.00395	0.00414
35	0.00356	0.00378
36	0.00328	0.00334
37	0.00283	0.00316
38	0.00253	0.00264
39	0.00227	0.00240
40	0.00189	0.00220
41	0.00177	0.00189
42	0.00162	0.00171
43	0.00163	0.00166
44	0.00150	0.00155
45	0.00153	0.00149
46	0.00141	0.00142
47	0.00141	0.00139
48	0.00131	0.00136
49	0.00129	0.00130