

ディスチャージプランニング要否判定シート作成のための調査票

ID	イニシャル	年齢	歳	性別	男・女
問 1. 主疾患名	1. 脳出血、クモ膜下出血 2. 脳梗塞 3. 肺炎 4. 脱水 5. 骨折 6. その他 ()				
問 2. 家族構成	1. 独居 2. 夫婦 3. 二世帯 4. 三世帯 5. その他 ()				
問 3. 入院日	平成 年 月 日				
問 4. 入院計画書の入院予定日数	日間				
問 5. 退院日	平成 年 月 日				
問 6. 実際の入院日数	日間				
問 7. DSP インテークの方法	1. 医師からの依頼 2. 看護婦からの依頼 3. MSW からの依頼 4. PT からの依頼 5. 病棟日誌からチェック 6. 長期入院患者リストからチェック 7. その他 ()				
問 8. DSP 介入日	平成 年 月 日				
問 9. 入院形態	1. 初回 : a. 緊急 b. 予約 c. 転院 2. 再入院 : a. 緊急 b. 予約 c. 転院				
問 10. 入院判断理由 (治療計画)	1. 経過観察 2. 治療 () 3. 検査 4. その他 ()				
問 11. 入院前の居所と退院先	1. 自宅 : a 自宅 2. 施設 : b 一般病院 c 療養型病床群 d 老人保健施設 e 特養 f その他 入院前[] 退院先[]				
問 12. 入院前と退院後に利用したサービス	1. 保健婦・看護婦の訪問援助 2. ヘルパー派遣 3. 医師往診 4. 日常生活用具の貸与 5. 緊急通報サービス 6. 入浴サービス 7. 給食サービス 8. リハビリ 9. ショートステイ 10. デイサービス 11. 住宅改善 12. 身障手帳 () 級 13. その他 () 入院前[] 退院先[]				
問 13. 入院前と退院後に連携した機関	1. 病院外来 2. 診療所 3. 市町村保健福祉関係課 4. 市町村保健所 5. 訪問看護ステーション 6. その他 () 入院前[] 退院先[]				
問 14. 問題状況					
1) 治療の継続	1. 中断で直に身体へ影響 2. 中断で徐々に影響 3. なし				
2) 処置の継続	1. 毎日のケアが不可欠 2. 適宜必要 3. なし				
3) 感染症 ()	1. 非常にある 2. ある 3. なし				
4) 健康度 厚生省分類	1. 11・10・9 2. 8~5 3. 4~1				
5) 便尿失禁	1. 終日 2. 夜間のみ 3. なし				
6) 問題行動	1. 常に監視が必要 2. 時々監視が必要 3. なし				
7) コミュニケーション障害	1. 全く意思疎通不可能 2. 会話で意思表示不可能 3. なし				
8) 役割遂行困難	1. 全く出来ない 2. 不足する 3. なし				
9) 介護力の不足	1. 独居又は長時間独居 2. 代替・協力者なし 3. なし				
10) 家族健康に問題	1. 現在あり 2. 今後ある恐れ 3. なし				
11) 患者-家族関係	1. 拒絶 2. 一方通行 3. なし				
12) 住宅問題	1. 改造が必要 2. 補助具が必要 3. なし				
13) 経済問題	1. 生活困難 2. ゆとりがない 3. なし				
問 15. 再入院の有無	1. あり 2. なし				
問 16. 退院後の移動状況	1. なし 2. 一回 () 3. 二回 (→) 4. 三回 (→ →) 5. その他 ()				

S病院 DCP用スクリーニング票(案)

このシートは 1.客観的状況と 2. 問題状況の両面から患者を見ることで、もれなく DCPが必要か否かを判断するものです。条件(網がけ)に○が 3 つ以上つけば、ディスチャージプランニングが必要です。

ID	名前	性別	男・女	病棟名
----	----	----	-----	-----

1.客観的状況

Q1.年代	1.65歳以上	2.65歳未満
Q2.主疾患	1.脳血管疾患 2.パーキンソン症候群を含む難病 3.慢性腎不全 4.骨折 5.肺炎 6.脱水症	7.その他
Q3.家族構成	1.独居	2.同居人あり
Q4.入院形態	1.初回入院 : a 緊急 2.再入院 : a 緊急	b.転院 c.予約 b.転院 c.予約
Q5.入院判断理由	1.治療 2.リハビリテーション 3.社会的入院	3.検査 4.その他
Q6.入院前の居所	1.自宅以外・施設(病院・老人ホームなど)	2.自宅
Q7.退院希望先	1.自宅以外・施設(病院・老人ホームなど)	2.自宅

2.問題状況

Q1.治療(処置)の継続	1.ある	2.ない
Q2.健康度	1.5~11	2.1~4
Q3.便尿失禁	1.終日・要介護	2.夜間のみ・ない
Q4.コミュニケーション障害	1.全く意思疎通が出来ない	2.意思疎通できる(何らかの方法を使用)
Q5.役割遂行	1.困難である	2.できる
Q6.介護力の不足	1.独居/専任・協力者がいない	2.不足していない
Q7.家族健康の問題	1.ある	2.ない
Q8.患者-家族関係	1.悪い(拒絶・一方通行等)	2.良好
Q9.住宅問題	1.ある(住宅改造・手すり等)	2.ない
Q10.経済問題	1.ある(生活困難・ゆとりなし等)	2.ない

判定結果	DCP 必要	必要なし
------	--------	------

S病院ディスチャージプランニング (DCP) 用

ハイリスクスクリーニング票

入院日 平成 年 月 日

* 各質問項目に該当する番号に、○を1つのみお付けください。

1. 客観的状況

Q1. 年代	1. 65歳以上	2. 64歳以下
Q2. 入院時の主疾患	1. 脳血管疾患 2. パーキンソン病群を含む難病 3. 慢性腎疾患 4. 心不全 5. 慢性呼吸不全 6. 骨折 7. 肺炎 8. 脱水症	9. その他 ()
Q3. 家族構成	1. 独居	2. 同居人あり
Q4. 入院形態	1. 緊急(初回・再)入院	2. 予約初回入院 3. 初回転院 4. 予約再入院 5. 転院再入院
Q5. 入院判断理由	1. リハビリテーション 2. 社会的入院	3. 治療 4. 検査 5. その他 ()
Q6. 入院前の居所	1. 自宅以外・施設(病院・老人ホームなど)	2. 自宅
Q7. 希望退院先	1. 自宅以外・施設(病院・老人ホームなど) 2. 未定	3. 自宅

2. 問題状況

Q1. 治療(処置)の継続 (HOT・経管栄養・インスリンなど)	1. ある (内服を除く)	2. ない 3. 不明
Q2. 現時点日常生活自立度	1. C(1・2): ほとんど要たきり 2. B(1・2): かなりの介助が必要 3. A(1・2): 一部介助が必要	4. J(1・2): ほぼ自立 5. JJ: 自立 6. 不明
Q3. 便尿失禁・排泄介助	1. 終日・要介助	2. 夜間のみ・必要なし 3. 不明
Q4. コミュニケーション障害 (聴・失聴・高聴障害など)	1. 意思疎通が困難である	2. 意思疎通できる (何かの方法の使用も含)
Q5. 役割遂行 (親・夫・妻など)	1. 年齢に応じた家庭内・社会的な役割 遂行ができない	2. できる 3. 不明
Q6. 介護力の不足	1. 専任者・代行者・協力者がいない	2. 不足していない 3. 不明

○の個数

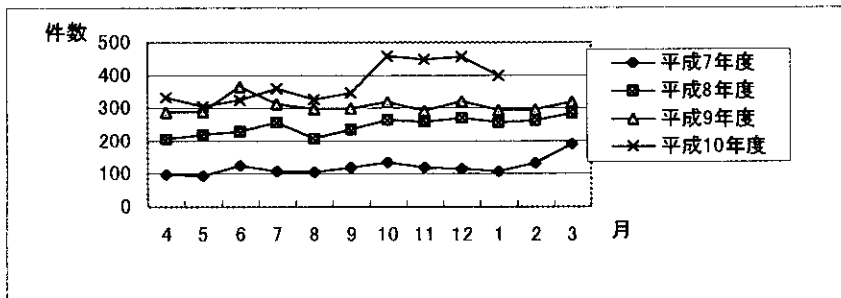
このシートは、1. 客観的状況と2. 問題状況の両面から患者を見ることで、漏れなくDCPが必要か否かを判定するものです。条件(欄掛け)に○が3つ以上つけばDCPが必要です。患者入院後24時間以内に、現時点での判断で判断し、○をおつけ下さい。

必要 - 必要なし

記入者サイン

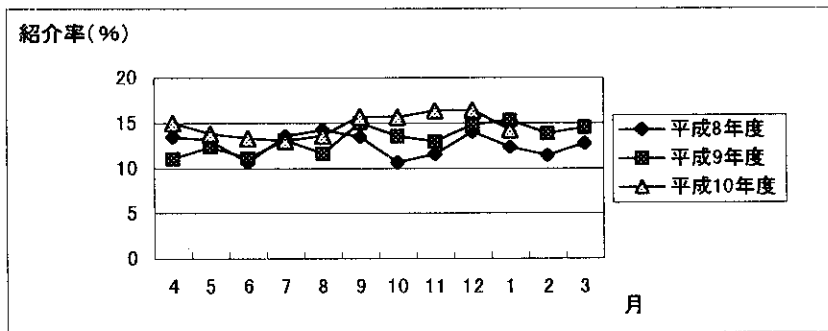
S病院 紹介関連件数の推移(平成7年度から平成10年度)

1. 紹介総件数(みなし件数を含む)



	4	5	6	7	8	9	10	11	12	1	2	3	合計	平均
平成7年度	97	93	124	107	104	118	133	118	114	107	131	190	1436	119.7
平成8年度	206	219	229	255	207	235	264	258	270	256	262	282	2943	245.3
平成9年度	286	289	365	312	297	299	317	291	319	292	294	318	3619	301.6
平成10年度	332	305	323	358	326	345	458	448	456	398			3749	374.9

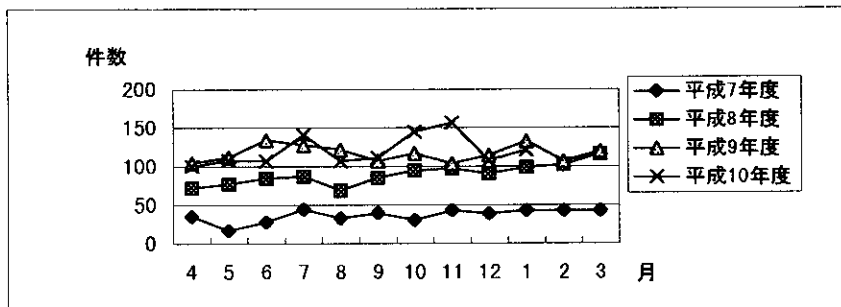
2. 紹介率(%)



	4	5	6	7	8	9	10	11	12	1	2	3	平均
平成8年度	13.4	13.1	10.6	13.5	14.2	13.4	10.6	11.5	14	12.3	11.4	12.7	12.6
平成9年度	11	12.3	11.1	13.1	11.6	15	13.5	12.9	14.8	15.3	13.8	14.5	13.2
平成10年度	15	13.8	13.3	13	13.6	15.7	15.6	16.3	16.4	14.2			14.7

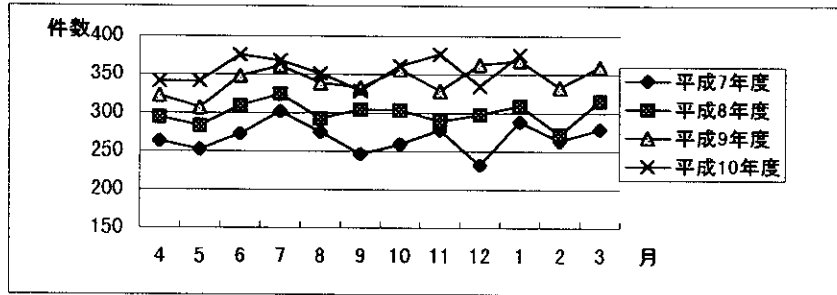
紹介率=初診紹介+救急搬入/初診料等算定患者数

3. 紹介入院件数



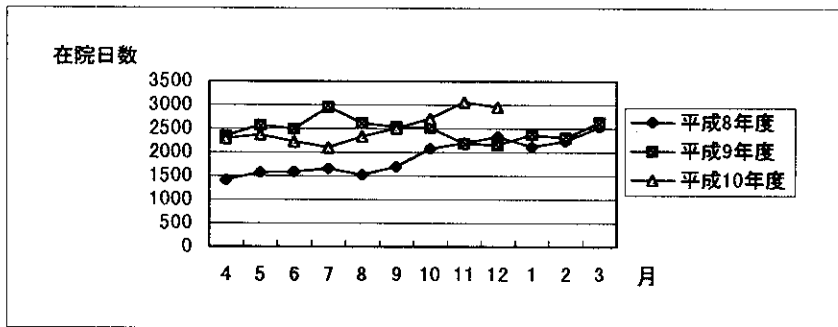
	4	5	6	7	8	9	10	11	12	1	2	3	合計	平均
平成7年度	35	17	27	44	32	39	30	42	38	42	42	42	420	35.8
平成8年度	71	76	84	86	68	85	94	96	90	98	101	115	1064	88.7
平成9年度	104	111	134	127	121	106	116	103	114	132	106	119	1393	116.1
平成10年度	100	107	106	140	106	110	144	156	107	120			1156	116.6

4. 新規入院件数



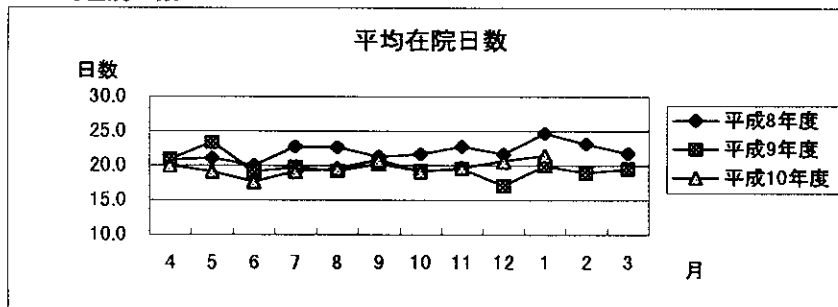
	4	5	6	7	8	9	10	11	12	1	2	3	合計	平均
平成7年度	263	252	272	301	275	246	259	277	232	288	263	278	3205	267.1
平成8年度	294	283	309	324	292	304	303	289	297	309	271	315	3595	299.6
平成9年度	322	306	347	361	338	332	356	328	362	367	332	359	4113	342.8
平成10年度	341	341	375	367	351	328	361	376	334	375			3549	354.9

5. 紹介入院延在院日数



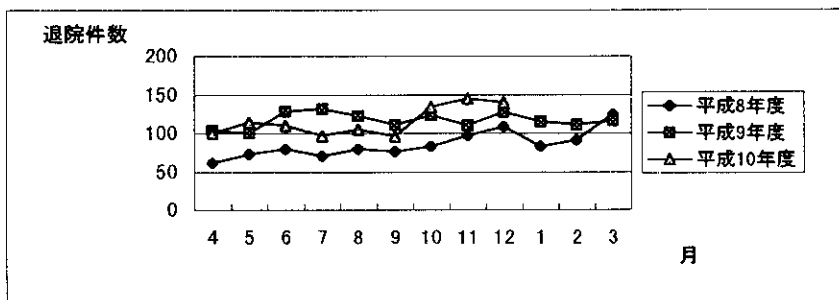
	4	5	6	7	8	9	10	11	12	1	2	3	合計	平均
平成8年度	1406	1572	1579	1654	1507	1689	2064	2189	2330	2113	2236	2530	22869	1905.8
平成9年度	2333	2572	2485	2941	2613	2523	2513	2169	2154	2362	2297	2621	29580	2465
平成10年度	2290	2360	2215	2089	2321	2504	2696	3060	2952				22487	2498.6

6. 平均在院日数



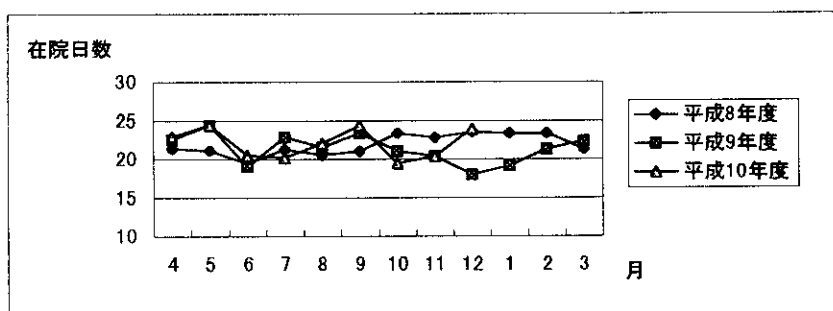
	4	5	6	7	8	9	10	11	12	1	2	3	平均
平成8年度	20.7	21.0	19.9	22.7	22.6	21.2	21.6	22.7	21.6	24.6	23.1	21.7	21.9
平成9年度	20.8	23.3	19.1	19.7	19.2	20.2	19.2	19.4	17.0	19.9	18.9	19.4	19.7
平成10年度	20.0	19.1	17.6	19.1	19.5	20.7	19.1	19.6	20.6	21.4			

7. 紹介入院患者退院件数



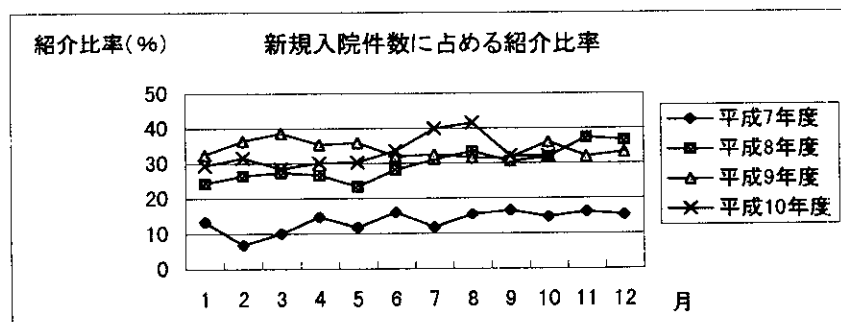
	4	5	6	7	8	9	10	11	12	1	2	3	合計	平均
平成8年度	61	73	79	70	79	76	83	97	108	83	91	124	1024	85.3
平成9年度	103	100	128	131	122	111	123	110	127	115	111	116	1397	116.4
平成10年度	100	114	110	97	105	96	134	145	140				1041	115.7

8. 紹介入院平均在院日数



	4	5	6	7	8	9	10	11	12	1	2	3	平均
平成8年度	21.3	21.1	19.4	21.2	20.5	21	23.3	22.7	23.5	23.3	23.3	21.2	21.9
平成9年度	22.5	24.4	19	22.8	21.5	23.3	21	20.3	17.9	19.1	21.2	22.3	21.2
平成10年度	22.9	24.4	20.5	20.2	22	24.3	19.4	20.3	23.9				21.7

9. 新規入院件数に占める紹介比率(%)



	4	5	6	7	8	9	10	11	12	1	2	3	平均
平成7年度	13.3	6.7	10	14.6	11.6	15.9	11.6	15.2	16.4	14.6	16	15.1	13.4
平成8年度	24.1	26.4	27.2	26.5	23.3	28	31	33.2	30.3	31.7	37.3	36.5	26.9
平成9年度	32.3	36.3	38.6	35.2	35.8	31.9	32.3	31.4	31.5	36	31.9	33.1	33.9
平成10年度	29.3	31.4	28.3	30	30.2	33.5	39.9	41.5	32	32			32.8

入院に占める紹介入院の比率